

E II 1 - m 09/2006
E III 1

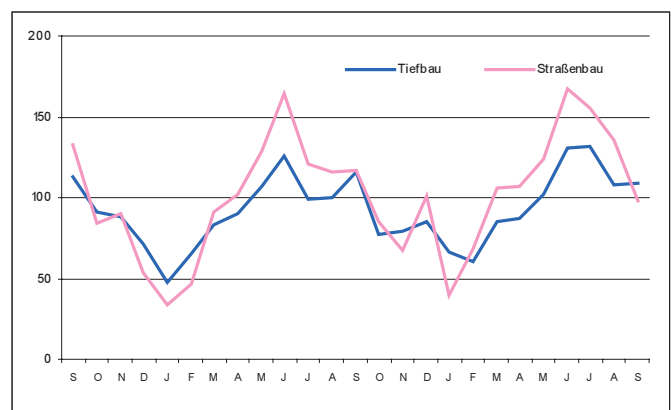
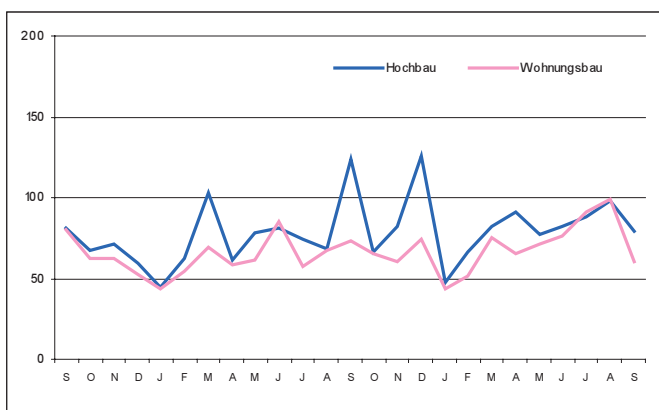
Baugewerbe im September 2006

Bauhauptgewerbe / Ausbaugewerbe

Auftragseingang im Bauhauptgewerbe September 2004 bis September 2006 (Auftragseingangsindex 2000 = 100)

Hochbau

Tiefbau



1. Mehrjährige Entwicklung im Bauhauptgewerbe 1999 - Berichtsmontat September 2006 ¹⁾

Monat	Tätige Personen		Geleistete Arbeitsstunden	Bruttolohn- summe	Bruttogehalt- summe	Baugewerbl. Umsatz ²⁾	Gesamt- umsatz ²⁾
	insgesamt	darunter Arbeiter					
	Anzahl						
1999 Durchschnitt	101 151	78 807	10 710	170 797	51 947	830 424	840 469
2000 Durchschnitt	97 359	75 232	10 077	164 298	51 366	776 350	785 987
2001 Durchschnitt	89 266	67 999	8 909	147 987	49 735	699 566	706 106
2002 Durchschnitt	86 230	65 091	8 514	145 906	49 612	707 963	715 006
2003 Durchschnitt	81 748	61 369	8 043	138 042	47 026	709 873	716 738
2004 Durchschnitt	76 437	57 078	7 507	128 705	44 823	654 432	661 590
2005 Durchschnitt	71 144	52 442	6 881	116 852	42 669	634 017	641 288
2005 Januar	66 799	48 665	4 304	93 806	40 399	349 116	352 069
Februar	65 356	47 263	4 138	80 434	39 852	361 668	365 982
März	69 245	50 169	5 424	95 983	40 641	430 293	434 788
April	71 932	52 833	7 690	116 467	41 825	586 373	595 749
Mai	72 682	53 615	7 575	122 286	41 716	637 643	647 989
Juni	73 277	54 182	8 517	125 092	46 057	753 762	762 565
Juli	73 066	54 066	7 590	123 160	42 665	726 776	734 752
August	74 240	55 166	8 085	135 830	41 975	741 577	751 573
September	73 770	54 927	8 379	128 581	40 839	750 441	762 271
Oktober	72 012	53 629	7 635	124 200	41 007	733 519	738 961
November	71 602	53 246	7 650	139 993	51 740	809 703	817 120
Dezember	69 748	51 544	5 584	116 394	43 307	727 328	731 641
2006 Januar	65 183	47 238	3 929	89 852	39 716	324 793	327 451
Februar	64 279	46 418	4 353	79 288	39 123	364 306	367 150
März	65 686	47 889	5 538	90 733	39 853	470 589	474 332
April	67 928	50 040	6 795	110 361	41 754	547 593	553 066
Mai	68 990	51 125	8 055	125 732	41 551	700 853	708 467
Juni	70 214	52 222	8 106	123 888	45 027	755 582	762 974
Juli	70 270	52 452	7 957	123 088	42 919	786 011	792 724
August	71 730	53 649	7 950	134 229	41 359	792 583	801 711
September	71 883	53 594	8 171	124 658	40 765	805 398	815 646

1) Hochgerechnete Ergebnisse der Betriebe von Unternehmen mit 20 und mehr tätigen Personen. - 2) Ohne Umsatzsteuer



2.1 Bauhauptgewerbe im September 2006

(Hochgerechnete Ergebnisse der Betriebe von Unternehmen mit 20 und mehr tätigen Personen anhand der Totalerhebung 2005)

Merkmal	Maß- einheit	August	September	Veränderung in % September 2006 gegenüber		Januar - September ⁴⁾		Veränderung in %
		2006	2006	Sep. 05	Aug. 06	2005	2006	
Tätige Personen am Monatsende								
Tätige Inhaber und Mitinhaber sowie unbezahlt mithelfende Familienangehörige	Anzahl	3 070	3 150	- 9,2	+ 2,6	3 641	2 945	- 19,1
Kaufm. und technische Angestellte einschl. Auszubildende	Anzahl	15 011	15 139	- 1,5	+ 0,9	15 191	15 003	- 1,2
Facharbeiter, Poliere und Meister	Anzahl	37 908	37 737	- 4,5	- 0,5	37 956	36 099	- 4,9
Fachwerker und Werker	Anzahl	11 934	11 964	+ 4,5	+ 0,3	10 724	10 758	+ 0,3
Gewerbl. Auszubildende ¹⁾	Anzahl	3 807	3 893	- 1,2	+ 2,3	3 641	3 657	+ 0,4
Insgesamt	Anzahl	71 730	71 883	- 2,6	+ 0,2	71 152	68 463	- 3,8
Löhne und Gehälter ²⁾								
Löhne	1 000 €	134 229	124 658	- 3,1	- 7,1	1 021 639	1 001 829	- 1,9
Gehälter	1 000 €	41 359	40 765	- 0,2	- 1,4	375 969	372 067	- 1,0
Insgesamt	1 000 €	175 588	165 423	- 2,4	- 5,8	1 397 608	1 373 896	- 1,7
Geleistete Arbeitsstunden								
Wohnungsbau	1 000	3 283	3 383	- 5,0	+ 3,0	26 310	25 619	- 2,6
Landwirtschaftl. Bau	1 000	165	178	+ 12,7	+ 7,9	912	1 153	+ 26,4
Gewerbl. u. ind. Bau	1 000	2 469	2 508	+ 2,9	+ 1,6	18 919	19 262	+ 1,8
Hochbau	1 000	1 190	1 188	+ 5,6	- 0,2	9 154	9 358	+ 2,2
Tiefbau	1 000	1 279	1 320	+ 0,5	+ 3,2	9 765	9 904	+ 1,4
Öffentl. u. Verkehrsbau	1 000	2 033	2 102	- 5,4	+ 3,4	15 561	14 820	- 4,8
Hochbau	1 000	330	313	- 10,1	- 5,2	2 656	2 545	- 4,2
Straßenbau	1 000	909	959	- 6,7	+ 5,5	6 828	6 427	- 5,9
Sonstiger Tiefbau	1 000	794	830	- 1,9	+ 4,5	6 077	5 848	- 3,8
Insgesamt	1 000	7 950	8 171	- 2,5	+ 2,8	61 702	60 854	- 1,4
Arbeitstage	Anzahl	23	21	-	-	191	190	-
Baugewerblicher Umsatz ³⁾								
Wohnungsbau	1 000 €	255 814	249 424	- 2,5	- 2,5	1 925 589	1 898 433	- 1,4
Landwirtschaftl. Bau	1 000 €	18 273	17 477	+ 25,5	- 4,4	70 184	99 470	+ 41,7
Gewerbl. u. ind. Bau	1 000 €	296 336	321 988	+ 27,6	+ 8,7	1 899 238	2 143 596	+ 12,9
Hochbau	1 000 €	160 472	185 529	+ 38,4	+ 15,6	1 079 759	1 212 711	+ 12,3
Tiefbau	1 000 €	135 864	136 459	+ 15,3	+ 0,4	819 479	930 885	+ 13,6
Öffentl. u. Verkehrsbau	1 000 €	222 160	216 509	- 5,1	- 2,5	1 442 638	1 406 209	- 2,5
Hochbau	1 000 €	37 269	29 159	- 8,1	- 21,8	246 354	236 594	- 4,0
Straßenbau	1 000 €	100 611	104 541	- 1,3	+ 3,9	631 309	606 923	- 3,9
Sonstiger Tiefbau	1 000 €	84 280	82 809	- 8,5	- 1,7	564 975	562 692	- 0,4
Insgesamt	1 000 €	792 583	805 398	+ 7,3	+ 1,6	5 337 649	5 547 708	+ 3,9
Sonstiger Umsatz ⁵⁾	1 000 €	9 128	10 248	- 13,4	+ 12,3	70 089	55 813	- 20,4

1) Einschl. Umschüler, Anlernlinge und Praktikanten.- 2) Einschl. Entgelt für Poliere, Schachtmeister und Meister.- 3) Ohne Umsatzsteuer.- 4) Anzahl der tätigen Personen im Monatsdurchschnitt.- 5) Umsatz aus sonstigen eig. Erzeugnissen und aus industr./ handw. Dienstleistungen sowie aus Handelsware und aus sonst. Nichtindustr./ nichthandwerkli. Tätigkeiten

2.2 Auftragseingang im Bauhauptgewerbe ¹⁾

- Wertindex 2000 = 100 -

Art der Bauten und Auftraggeber	Durchschnitt	Mai	Juni	Juli	August	September	Veränderung in % September 2006 gegenüber	
							September 05	August 06
	2005	2006						
Bauhauptgewerbe insgesamt	84,9	88,9	104,7	108,1	102,6	92,8	- 22,7	- 9,6
Hochbau insgesamt	80,8	77,3	82,1	87,7	97,7	79,3	- 35,7	- 18,9
Wohnungsbau	64,2	70,8	76,3	90,8	98,7	60,7	- 17,2	- 38,5
Gewerbl. und industrieller Hochbau einschl. landwirtschaftl. Bau	101,6	91,8	96,5	93,4	109,6	98,3	- 48,1	- 10,3
Bauten für Bahn und Post (Deutsche Bahn AG, Post AG, Telekom AG, Postbank AG)	38,8	16,6	27,9	33,1	3,3	1,2	- 98,7	- 65,6
Bauten für öffentl. Auftrag- geber und Organisationen ohne Erwerbszweck	67,5	54,6	57,1	63,3	62,8	81,4	+ 29,2	+ 29,6
Tiefbau insgesamt	89,6	102,4	131,0	131,9	108,3	108,5	- 6,5	+ 0,2
Straßenbau	97,7	123,5	167,0	155,6	136,1	97,7	- 16,5	- 28,2
Gewerbl. und industrieller Tiefbau	108,7	118,5	120,5	137,8	108,3	125,2	- 23,2	+ 15,6
Bauten für Bahn und Post (Deutsche Bahn AG, Post AG, Telekom AG, Postbank AG)	110,3	201,6	210,9	263,6	150,8	255,6	+ 148,8	+ 69,5
Bauten für öffentl. Auftrag- geber und Organisationen ohne Erwerbszweck	65,3	57,5	97,1	87,6	79,0	81,8	- 0,2	+ 3,6

2.3 Auftragsbestand im Bauhauptgewerbe ¹⁾

- Wertindex 2000 = 100 -

Art der Bauten und Auftraggeber	Durchschnitt	Ende					Veränderung in % 2. Vierteljahr 2006 gegenüber	
		2.	3.	4.	1.	2.	2. Vierteljahr 2005	1. Vierteljahr 2006
		Vierteljahr	Vierteljahr	Vierteljahr	Vierteljahr	Vierteljahr		
	2005	2005			2006			
Bauhauptgewerbe insgesamt	84,8	87,4	83,3	87,0	84,7	89,4	+ 2,2	+ 5,5
Hochbau insgesamt	81,5	79,5	73,8	92,5	80,6	82,3	+ 3,5	+ 2,1
Wohnungsbau	66,8	70,3	63,0	63,6	65,5	67,1	- 4,6	+ 2,4
Gewerbl. und industrieller Hochbau einschl. landwirtschaftl. Bau	103,1	97,3	89,3	130,0	102,0	105,1	+ 8,0	+ 3,0
Bauten für Bahn und Post (Deutsche Bahn AG, Post AG, Telekom AG, Postbank AG)	3,2	1,5	4,9	3,6	16,1	10,3	+ 590,3	- 36,1
Bauten für öffentl. Auftrag- geber und Organisationen ohne Erwerbszweck	62,9	61,6	63,4	58,9	61,2	60,7	- 1,4	- 0,8
Tiefbau insgesamt	88,9	96,9	94,7	80,5	89,6	97,8	+ 0,9	+ 9,2
Straßenbau	105,7	125,6	110,7	88,3	90,7	109,8	- 12,6	+ 21,0
Gewerbl. und industrieller Tiefbau	103,3	107,9	111,7	93,7	124,2	119,5	+ 10,8	- 3,8
Bauten für Bahn und Post (Deutsche Bahn AG, Post AG, Telekom AG, Postbank AG)	192,6	235,1	200,6	144,2	182,9	248,7	+ 5,8	+ 35,9
Bauten für öffentl. Auftrag- geber und Organisationen ohne Erwerbszweck	64,1	64,4	69,0	64,5	64,5	68,6	+ 6,5	+ 6,3

¹⁾ Betriebe von Unternehmen mit 20 und mehr tätigen Personen.

Ausbaugewerbe im 2. Vierteljahr 2006 ^{*)}

3.1 Betriebe, tätige Personen, geleistete Arbeitsstunden, Löhne, Gehälter und Umsätze

Merkmal	Durchschnitt	2. Vierteljahr	3. Vierteljahr	4. Vierteljahr	1. Vierteljahr	2. Vierteljahr	Veränderung in %	
							2. Vierteljahr 2006 gegenüber	
							2. Vierteljahr 2005	1. Vierteljahr 2006
					2005		2006	
Betriebe am Ende des Vierteljahres	671	671	666	664	657	657	- 2,1	+ 0,0
Tätige Personen am Ende des Vierteljahres	23 853	23 759	24 421	23 829	22 695	23 590	- 0,7	+ 3,9
darunter Arbeiter einschl. angestelltenversicherungs- pflichtige Poliere und Meister sowie gewerblich Aus- zubildende	18 167	18 010	18 776	18 171	17 096	17 967	- 0,2	+ 5,1
Geleistete Arbeitsstunden in 1 000	7 362	7 447	7 751	7 493	6 878	7 413	- 0,5	+ 7,8
Löhne und Gehälter in 1 000 € davon	154 070	152 172	157 221	163 695	141 090	153 857	+ 1,1	+ 9,0
Bruttolohnsumme ¹⁾	106 690	104 488	111 194	113 318	96 574	106 126	+ 1,6	+ 9,9
Bruttogehaltsumme	47 381	47 685	46 027	50 378	44 516	47 731	+ 0,1	+ 7,2
Gesamtumsatz ²⁾ in 1 000 € davon	533 774	524 903	561 847	666 683	396 096	513 281	- 2,2	+ 29,6
Ausbaugewerblicher Umsatz	507 735	496 169	536 308	635 102	374 684	488 077	- 1,6	+ 30,3
Sonstiger Umsatz ³⁾	26 039	28 734	25 539	31 581	21 411	25 203	- 12,3	+ 17,7

1) Einschl. der Gehälter für Poliere und Meister.

2) Ohne Umsatz- (Mehrwert-)steuer.

3) Umsatz aus sonst. eig. Erzeugnissen und aus industr./handwerkli. Dienstleistungen sowie aus Handelsware und aus sonst. nichtindustr./nichthandwerkli. Tätigkeiten.

3.2 Betriebe, tätige Personen, geleistete Arbeitsstunden, Löhne, Gehälter und Umsätze nach ausgewählten Wirtschaftszweigen

Systematik-Nr.	Wirtschaftszweig	Betriebe	Tätige Personen		Geleistete Arbeitsstunden	Bruttolohnsumme	Bruttogehaltsumme	Ausbaugewerblicher Umsatz	Gesamtumsatz
			insgesamt	darunter Arbeiter					
			am Ende des Vierteljahres						
45.31	Elektroinstallation	180	6 889	5 187	2 218	30 989	14 538	144 706	154 398
45.33	Klempnerei, Gas- und Wasserinstallation, Installation von Heizungs-, Klima- und gesundheitstechnischen Anlagen	235	8 165	5 948	2 300	33 247	17 430	165 350	172 303
45.42	Bautischlerei (nur Einbau von Tischlerei- u. ä. Erzeugnissen in Bauten)	41	1 185	878	405	5 681	2 413	27 450	31 221
45.43.2	Fliesen-, Platten- und Mosaiklegerei	25	639	473	178	3 155	1 190	12 111	13 270
45.44	Maler- und Glasergewerbe	114	4 087	3 505	1 435	20 293	5 353	62 407	64 002

*) Betriebe von Unternehmen mit 20 und mehr tätigen Personen.

Verantwortlich für diese Veröffentlichung: Heiko Irps (Referatsleiter), Tel. (05 11) 98 98 - 33 36, Uwe Rode (Hauptsachbearbeiter), Tel. (05 11) 98 98 - 33 35. **Auskünfte:** Zentrale Informationsstelle: Tel. (05 11) 98 98 - 11 34; Fax (05 11) 98 98 - 41 32. **Zu beziehen durch:** Niedersächsisches Landesamt für Statistik (Schriftenvertrieb), Postfach 91 07 64, 30427 Hannover, Tel. (05 11) 98 98 - 31 66; Fax (05 11) 98 98 - 41 31.

E-mail: vertrieb@nls.niedersachsen.de; Internet: www.nls.niedersachsen.de. Erschienen im Nov. 2006. ©Niedersächsisches Landesamt für Statistik, Hannover 2006. Für nichtgewerbliche Zwecke sind Vervielfältigung und unentgeltliche Verbreitung, auch auszugsweise, mit Quellenangabe gestattet. Die Verbreitung, auch auszugsweise, über elektronische Systeme/Datenträger bedarf der vorherigen Zustimmung. Alle übrigen Rechte bleiben vorbehalten.