

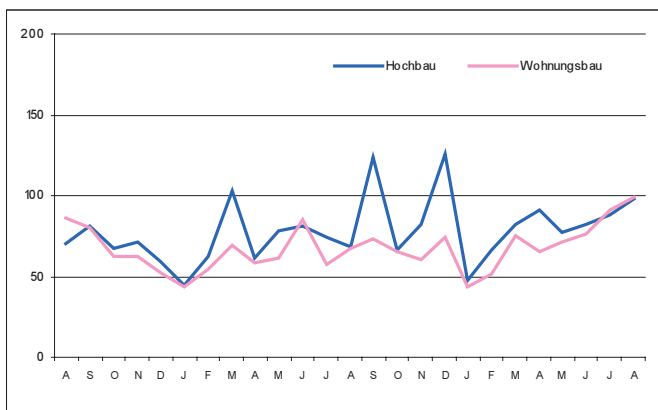
E II 1 - m 08/2006
E III 1

Baugewerbe im August 2006

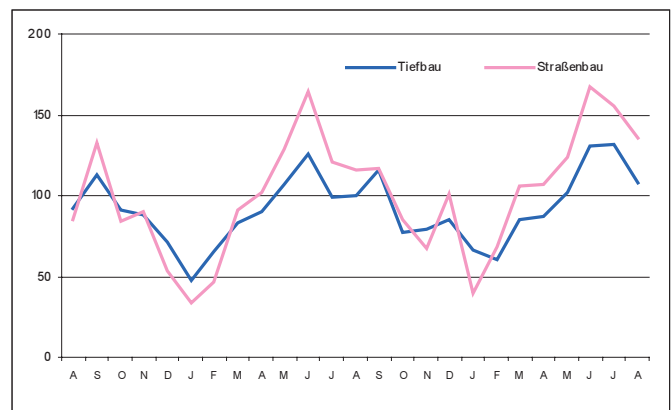
Bauhauptgewerbe / Ausbaugewerbe

Auftragseingang im Bauhauptgewerbe August 2004 bis August 2006 (Auftragseingangsindex 2000 = 100)

Hochbau



Tiefbau



1. Mehrjährige Entwicklung im Bauhauptgewerbe 1999 - Berichtsmont August 2006 ¹⁾

Monat	Tätige Personen		Geleistete Arbeitsstunden	Bruttolohn- summe	Bruttogehalt- summe	Baugewerbl. Umsatz ²⁾	Gesamt- umsatz ²⁾
	insgesamt	darunter Arbeiter					
	Anzahl						
1999 Durchschnitt	101 151	78 807	10 710	170 797	51 947	830 424	840 469
2000 Durchschnitt	97 359	75 232	10 077	164 298	51 366	776 350	785 987
2001 Durchschnitt	89 266	67 999	8 909	147 987	49 735	699 566	706 106
2002 Durchschnitt	86 230	65 091	8 514	145 906	49 612	707 963	715 006
2003 Durchschnitt	81 748	61 369	8 043	138 042	47 026	709 873	716 738
2004 Durchschnitt	76 437	57 078	7 507	128 705	44 823	654 432	661 590
2005 Durchschnitt	71 144	52 442	6 881	116 852	42 669	634 017	641 288
2005 Januar	66 799	48 665	4 304	93 806	40 399	349 116	352 069
Februar	65 356	47 263	4 138	80 434	39 852	361 668	365 982
März	69 245	50 169	5 424	95 983	40 641	430 293	434 788
April	71 932	52 833	7 690	116 467	41 825	586 373	595 749
Mai	72 682	53 615	7 575	122 286	41 716	637 643	647 989
Juni	73 277	54 182	8 517	125 092	46 057	753 762	762 565
Juli	73 066	54 066	7 590	123 160	42 665	726 776	734 752
August	74 240	55 166	8 085	135 830	41 975	741 577	751 573
September	73 770	54 927	8 379	128 581	40 839	750 441	762 271
Oktober	72 012	53 629	7 635	124 200	41 007	733 519	738 961
November	71 602	53 246	7 650	139 993	51 740	809 703	817 120
Dezember	69 748	51 544	5 584	116 394	43 307	727 328	731 641
2006 Januar	65 183	47 238	3 929	89 852	39 716	324 793	327 451
Februar	64 279	46 418	4 353	79 288	39 123	364 306	367 150
März	65 686	47 889	5 538	90 733	39 853	470 589	474 332
April	67 928	50 040	6 795	110 361	41 754	547 593	553 066
Mai	68 990	51 125	8 055	125 732	41 551	700 853	708 467
Juni	70 214	52 222	8 106	123 888	45 027	755 582	762 974
Juli	70 270	52 452	7 957	123 088	42 919	786 011	792 724
August	71 730	53 649	7 950	134 229	41 359	792 583	801 711

1) Hochgerechnete Ergebnisse der Betriebe von Unternehmen mit 20 und mehr tätigen Personen. - 2) Ohne Umsatzsteuer



2.1 Bauhauptgewerbe im August 2006

(Hochgerechnete Ergebnisse der Betriebe von Unternehmen mit 20 und mehr tätigen Personen anhand der Totalerhebung 2005)

Merkmal	Maß- einheit	Juli	August	Veränderung in % August 2006 gegenüber		Januar - August ⁴⁾		Veränderung in %
		2006	2006	Aug. 05	Jul. 06	2005	2006	
Tätige Personen am Monatsende								
Tätige Inhaber und Mitinhaber sowie unbezahlt mithelfende Familienangehörige	Anzahl	2 856	3 070	- 15,4	+ 7,5	3 662	2 920	- 20,3
Kaufm. und technische Angestellte einschl. Auszubildende	Anzahl	14 962	15 011	- 2,8	+ 0,3	15 168	14 986	- 1,2
Facharbeiter, Poliere und Meister	Anzahl	37 298	37 908	- 4,5	+ 1,6	37 759	35 895	- 4,9
Fachwerker und Werker	Anzahl	11 834	11 934	+ 2,8	+ 0,8	10 633	10 607	- 0,2
Gewerbl. Auszubildende ¹⁾	Anzahl	3 320	3 807	- 2,0	+ 14,7	3 603	3 627	+ 0,7
Insgesamt	Anzahl	70 270	71 730	- 3,4	+ 2,1	70 825	68 035	- 3,9
Löhne und Gehälter ²⁾								
Löhne	1 000 €	123 088	134 229	- 1,2	+ 9,1	893 058	877 171	- 1,8
Gehälter	1 000 €	42 919	41 359	- 1,5	- 3,6	335 130	331 302	- 1,1
Insgesamt	1 000 €	166 007	175 588	- 1,2	+ 5,8	1 228 188	1 208 473	- 1,6
Geleistete Arbeitsstunden								
Wohnungsbau	1 000	3 408	3 283	- 4,4	- 3,7	22 749	22 236	- 2,3
Landwirtschaftl. Bau	1 000	155	165	- 6,8	+ 6,5	754	975	+ 29,3
Gewerbl. u. ind. Bau	1 000	2 372	2 469	+ 4,9	+ 4,1	16 481	16 754	+ 1,7
Hochbau	1 000	1 123	1 190	+ 6,1	+ 6,0	8 029	8 170	+ 1,8
Tiefbau	1 000	1 249	1 279	+ 3,9	+ 2,4	8 452	8 584	+ 1,6
Öffentl. u. Verkehrsbau	1 000	2 022	2 033	- 4,1	+ 0,5	13 339	12 718	- 4,7
Hochbau	1 000	336	330	- 0,3	- 1,8	2 308	2 232	- 3,3
Straßenbau	1 000	895	909	- 9,1	+ 1,6	5 800	5 468	- 5,7
Sonstiger Tiefbau	1 000	791	794	+ 0,5	+ 0,4	5 231	5 018	- 4,1
Insgesamt	1 000	7 957	7 950	- 1,7	- 0,1	53 323	52 683	- 1,2
Arbeitstage	Anzahl	21	23	-	-	169	169	-
Baugewerblicher Umsatz ³⁾								
Wohnungsbau	1 000 €	270 638	255 814	+ 0,1	- 5,5	1 669 651	1 649 009	- 1,2
Landwirtschaftl. Bau	1 000 €	14 585	18 273	+ 64,0	+ 25,3	56 257	81 993	+ 45,7
Gewerbl. u. ind. Bau	1 000 €	289 286	296 336	+ 16,0	+ 2,4	1 646 804	1 821 608	+ 10,6
Hochbau	1 000 €	165 738	160 472	+ 8,3	- 3,2	945 701	1 027 182	+ 8,6
Tiefbau	1 000 €	123 548	135 864	+ 26,4	+ 10,0	701 103	794 426	+ 13,3
Öffentl. u. Verkehrsbau	1 000 €	211 502	222 160	+ 1,3	+ 5,0	1 214 496	1 189 700	- 2,0
Hochbau	1 000 €	30 431	37 269	+ 8,9	+ 22,5	214 617	207 435	- 3,3
Straßenbau	1 000 €	91 733	100 611	- 1,4	+ 9,7	525 440	502 382	- 4,4
Sonstiger Tiefbau	1 000 €	89 338	84 280	+ 1,4	- 5,7	474 439	479 883	+ 1,1
Insgesamt	1 000 €	786 011	792 583	+ 6,9	+ 0,8	4 587 208	4 742 310	+ 3,4
Sonstiger Umsatz ⁵⁾	1 000 €	6 713	9 128	- 8,7	+ 36,0	58 259	45 565	- 21,8

1) Einschl. Umschüler, Anlernlinge und Praktikanten. - 2) Einschl. Entgelt für Poliere, Schachtmeister und Meister. - 3) Ohne Umsatzsteuer. - 4) Anzahl der tätigen Personen im Monatsdurchschnitt. - 5) Umsatz aus sonstigen eig. Erzeugnissen und aus industr./ handw. Dienstleistungen sowie aus Handelsware und aus sonst. Nichtindustr./ nichthandwerkli. Tätigkeiten

2.2 Auftragseingang im Bauhauptgewerbe ¹⁾

- Wertindex 2000 = 100 -

Art der Bauten und Auftraggeber	Durchschnitt	April	Mai	Juni	Juli	August	Veränderung in % August 2006 gegenüber	
	2005	2006					August 05	Juli 06
Bauhauptgewerbe insgesamt	84,9	88,9	88,9	104,7	108,1	102,6	+ 23,4	- 5,0
Hochbau insgesamt	80,8	90,8	77,3	82,1	87,7	97,7	+ 42,0	+ 11,5
Wohnungsbau	64,2	65,6	70,8	76,3	90,8	98,7	+ 47,4	+ 8,7
Gewerbl. und industrieller Hochbau einschl. landwirtschaftl. Bau	101,6	127,0	91,8	96,5	93,4	109,6	+ 52,7	+ 17,4
Bauten für Bahn und Post (Deutsche Bahn AG, Post AG, Telekom AG, Postbank AG)	38,8	2,1	16,6	27,9	33,1	3,3	- 92,8	- 89,9
Bauten für öffentl. Auftrag- geber und Organisationen ohne Erwerbszweck	67,5	57,2	54,6	57,1	63,3	62,8	- 5,5	- 0,7
Tiefbau insgesamt	89,6	86,7	102,4	131,0	131,9	108,3	+ 8,4	- 17,9
Straßenbau	97,7	106,7	123,5	167,0	155,6	136,1	+ 17,5	- 12,5
Gewerbl. und industrieller Tiefbau	108,7	98,8	118,5	120,5	137,8	108,3	- 0,4	- 21,4
Bauten für Bahn und Post (Deutsche Bahn AG, Post AG, Telekom AG, Postbank AG)	110,3	88,3	201,6	210,9	263,6	150,8	+ 18,9	- 42,8
Bauten für öffentl. Auftrag- geber und Organisationen ohne Erwerbszweck	65,3	61,0	57,5	97,1	87,6	79,0	+ 3,8	- 9,8

2.3 Auftragsbestand im Bauhauptgewerbe ¹⁾

- Wertindex 2000 = 100 -

Art der Bauten und Auftraggeber	Durchschnitt	Ende					Veränderung in % 2. Vierteljahr 2006 gegenüber	
		2. Vierteljahr	3. Vierteljahr	4. Vierteljahr	1. Vierteljahr	2. Vierteljahr	2. Vierteljahr 2005	1. Vierteljahr 2006
	2005	2005			2006			
Bauhauptgewerbe insgesamt	84,8	87,4	83,3	87,0	84,7	89,4	+ 2,2	+ 5,5
Hochbau insgesamt	81,5	79,5	73,8	92,5	80,6	82,3	+ 3,5	+ 2,1
Wohnungsbau	66,8	70,3	63,0	63,6	65,5	67,1	- 4,6	+ 2,4
Gewerbl. und industrieller Hochbau einschl. landwirtschaftl. Bau	103,1	97,3	89,3	130,0	102,0	105,1	+ 8,0	+ 3,0
Bauten für Bahn und Post (Deutsche Bahn AG, Post AG, Telekom AG, Postbank AG)	3,2	1,5	4,9	3,6	16,1	10,3	+ 590,3	- 36,1
Bauten für öffentl. Auftrag- geber und Organisationen ohne Erwerbszweck	62,9	61,6	63,4	58,9	61,2	60,7	- 1,4	- 0,8
Tiefbau insgesamt	88,9	96,9	94,7	80,5	89,6	97,8	+ 0,9	+ 9,2
Straßenbau	105,7	125,6	110,7	88,3	90,7	109,8	- 12,6	+ 21,0
Gewerbl. und industrieller Tiefbau	103,3	107,9	111,7	93,7	124,2	119,5	+ 10,8	- 3,8
Bauten für Bahn und Post (Deutsche Bahn AG, Post AG, Telekom AG, Postbank AG)	192,6	235,1	200,6	144,2	182,9	248,7	+ 5,8	+ 35,9
Bauten für öffentl. Auftrag- geber und Organisationen ohne Erwerbszweck	64,1	64,4	69,0	64,5	64,5	68,6	+ 6,5	+ 6,3

¹⁾ Betriebe von Unternehmen mit 20 und mehr tätigen Personen.

Ausbaugewerbe im 2. Vierteljahr 2006 *

3.1 Betriebe, tätige Personen, geleistete Arbeitsstunden, Löhne, Gehälter und Umsätze

Merkmal	Durchschnitt	2.Vierteljahr	3.Vierteljahr	4.Vierteljahr	1.Vierteljahr	2.Vierteljahr	Veränderung in %	
							2. Vierteljahr 2006 gegenüber	
							2. Vierteljahr 2005	1. Vierteljahr 2006
Betriebe am Ende des Vierteljahres	671	671	666	664	657	657	- 2,1	+ 0,0
Tätige Personen am Ende des Vierteljahres	23 853	23 759	24 421	23 829	22 695	23 590	- 0,7	+ 3,9
darunter Arbeiter einschl. angestelltenversicherungs- pflichtige Poliere und Meister sowie gewerblich Aus- zubildende	18 167	18 010	18 776	18 171	17 096	17 967	- 0,2	+ 5,1
Geleistete Arbeitsstunden in 1 000	7 362	7 447	7 751	7 493	6 878	7 413	- 0,5	+ 7,8
Löhne und Gehälter in 1 000 €	154 070	152 172	157 221	163 695	141 090	153 857	+ 1,1	+ 9,0
davon Bruttolohnsumme ¹⁾	106 690	104 488	111 194	113 318	96 574	106 126	+ 1,6	+ 9,9
Bruttogehaltsumme	47 381	47 685	46 027	50 378	44 516	47 731	+ 0,1	+ 7,2
Gesamtumsatz ²⁾ in 1 000 €	533 774	524 903	561 847	666 683	396 096	513 281	- 2,2	+ 29,6
davon Ausbaugewerblicher Umsatz	507 735	496 169	536 308	635 102	374 684	488 077	- 1,6	+ 30,3
Sonstiger Umsatz ³⁾	26 039	28 734	25 539	31 581	21 411	25 203	- 12,3	+ 17,7

1) Einschl. der Gehälter für Poliere und Meister.

2) Ohne Umsatz- (Mehrwert-)steuer.

3) Umsatz aus sonst. eig. Erzeugnissen und aus industr./handwerk. Dienstleistungen sowie aus Handelsware und aus sonst. nichtindustr./nichthandwerk. Tätigkeiten.

3.2 Betriebe, tätige Personen, geleistete Arbeitsstunden, Löhne, Gehälter und Umsätze nach ausgewählten Wirtschaftszweigen

Systematik-Nr.	Wirtschaftszweig	Betriebe	Tätige Personen		Geleistete Arbeitsstunden	Bruttolohnsumme	Bruttogehaltsumme	Ausbaugewerblicher Umsatz	Gesamtumsatz
			insgesamt	darunter Arbeiter					
			am Ende des Vierteljahres						
45.31	Elektroinstallation	180	6 889	5 187	2 218	30 989	14 538	144 706	154 398
45.33	Klempnerei, Gas- und Wasserinstallation, Installation von Heizungs-, Klima- und gesundheitstechnischen Anlagen	235	8 165	5 948	2 300	33 247	17 430	165 350	172 303
45.42	Bautischlerei (nur Einbau von Tischlerei- u. ä. Erzeugnissen in Bauten)	41	1 185	878	405	5 681	2 413	27 450	31 221
45.43.2	Fliesen-, Platten- und Mosaiklegerei	25	639	473	178	3 155	1 190	12 111	13 270
45.44	Maler- und Glasergerber	114	4 087	3 505	1 435	20 293	5 353	62 407	64 002

*) Betriebe von Unternehmen mit 20 und mehr tätigen Personen.

Verantwortlich für diese Veröffentlichung: Heiko Irps (Referatsleiter), Tel. (05 11) 98 98 - 33 36, Uwe Rode (Hauptsachbearbeiter), Tel. (05 11) 98 98 - 33 35. **Auskünfte:** Zentrale Informationsstelle: Tel. (05 11) 98 98 - 11 34; Fax (05 11) 98 98 - 41 32. **Zu beziehen durch:** Niedersächsisches Landesamt für Statistik (Schriftenvertrieb), Postfach 91 07 64, 30427 Hannover, Tel. (05 11) 98 98 - 31 66; Fax (05 11) 98 98 - 41 31.

E-mail: vertrieb@nls.niedersachsen.de; Internet: www.nls.niedersachsen.de. Erschienen im Okt. 2006. ©Niedersächsisches Landesamt für Statistik, Hannover 2006. Für nichtgewerbliche Zwecke sind Vervielfältigung und unentgeltliche Verbreitung, auch auszugsweise, mit Quellenangabe gestattet. Die Verbreitung, auch auszugsweise, über elektronische Systeme/Datenträger bedarf der vorherigen Zustimmung. Alle übrigen Rechte bleiben vorbehalten.