

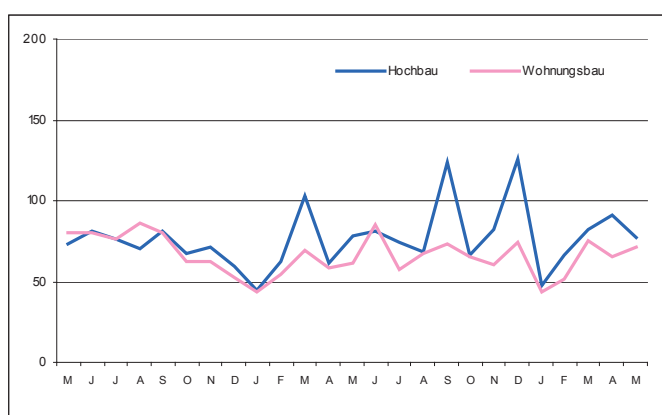
E II 1 - m 05/2006
E III 1

Baugewerbe im Mai 2006

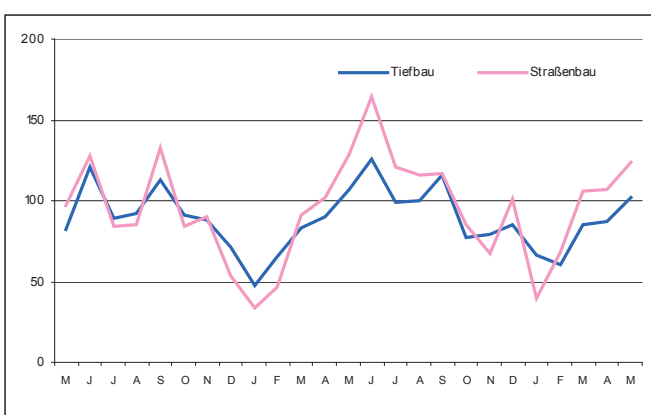
Bauhauptgewerbe / Ausbaugewerbe

Auftragseingang im Bauhauptgewerbe Mai 2004 bis Mai 2006 (Auftragseingangsindex 2000 = 100)

Hochbau



Tiefbau



1. Mehrjährige Entwicklung im Bauhauptgewerbe 1999 - Berichtsmont Mai 2006¹⁾

Monat	Tätige Personen		Geleistete Arbeitsstunden 1 000	Bruttolohn- summe	Bruttogehalt- summe 1 000 €	Baugewerbl. Umsatz ²⁾	Gesamt- umsatz ²⁾
	insgesamt	darunter Arbeiter					
	Anzahl						
1999 Durchschnitt	101 151	78 807	10 710	170 797	51 947	830 424	840 469
2000 Durchschnitt	97 359	75 232	10 077	164 298	51 366	776 350	785 987
2001 Durchschnitt	89 266	67 999	8 909	147 987	49 735	699 566	706 106
2002 Durchschnitt	86 230	65 091	8 514	145 906	49 612	707 963	715 006
2003 Durchschnitt	81 748	61 369	8 043	138 042	47 026	709 873	716 738
2004 Durchschnitt	76 437	57 078	7 507	128 705	44 823	654 432	661 590
2005 Durchschnitt	71 144	52 442	6 881	116 852	42 669	634 017	641 288
2005 Januar	66 799	48 665	4 304	93 806	40 399	349 116	352 069
Februar	65 356	47 263	4 138	80 434	39 852	361 668	365 982
März	69 245	50 169	5 424	95 983	40 641	430 293	434 788
April	71 932	52 833	7 690	116 467	41 825	586 373	595 749
Mai	72 682	53 615	7 575	122 286	41 716	637 643	647 989
Juni	73 277	54 182	8 517	125 092	46 057	753 762	762 565
Juli	73 066	54 066	7 590	123 160	42 665	726 776	734 752
August	74 240	55 166	8 085	135 830	41 975	741 577	751 573
September	73 770	54 927	8 379	128 581	40 839	750 441	762 271
Oktober	72 012	53 629	7 635	124 200	41 007	733 519	738 961
November	71 602	53 246	7 650	139 993	51 740	809 703	817 120
Dezember	69 748	51 544	5 584	116 394	43 307	727 328	731 641
2006 Januar	65 183	47 238	3 929	89 852	39 716	324 793	327 451
Februar	64 279	46 418	4 353	79 288	39 123	364 306	367 150
März	65 686	47 889	5 538	90 733	39 853	470 589	474 332
April	67 928	50 040	6 795	110 361	41 754	547 593	553 066
Mai	68 990	51 125	8 055	125 732	41 551	700 853	708 467

1) Hochgerechnete Ergebnisse der Betriebe von Unternehmen mit 20 und mehr tätigen Personen. - 2) Ohne Umsatzsteuer



Niedersachsen

2.1 Bauhauptgewerbe im Mai 2006

(Hochgerechnete Ergebnisse der Betriebe von Unternehmen mit 20 und mehr tätigen Personen anhand der Totalerhebung 2005)

Merkmal	Maß- einheit	April	Mai	Veränderung in % Mai 2006 gegenüber		Januar - Mai ⁴⁾		Veränderung in %
		2006	2006	Mai. 05	Apr. 06	2005	2006	
Tätige Personen am Monatsende								
Tätige Inhaber und Mitinhaber sowie unbezahlt mithelfende Familienangehörige	Anzahl	2 883	2 856	- 24,1	- 0,9	3 618	2 910	- 19,6
Kaufm. und technische Angestellte einschl. Auszubildende	Anzahl	15 005	15 009	- 1,9	+ 0,0	15 076	14 962	- 0,8
Facharbeiter, Poliere und Meister	Anzahl	35 839	36 611	- 6,2	+ 2,2	36 829	34 834	- 5,4
Fachwerker und Werker	Anzahl	10 546	10 912	- 1,1	+ 3,5	10 061	10 049	- 0,1
Gewerbl. Auszubildende ¹⁾	Anzahl	3 655	3 602	+ 1,6	- 1,5	3 619	3 659	+ 1,1
Insgesamt	Anzahl	67 928	68 990	- 5,1	+ 1,6	69 203	66 413	- 4,0
Löhne und Gehälter²⁾								
Löhne	1 000 €	110 361	125 732	+ 2,8	+ 13,9	508 976	495 966	- 2,6
Gehälter	1 000 €	41 754	41 551	- 0,4	- 0,5	204 433	201 997	- 1,2
Insgesamt	1 000 €	152 115	167 283	+ 2,0	+ 10,0	713 409	697 963	- 2,2
Geleistete Arbeitsstunden								
Wohnungsbau	1 000	2 913	3 412	+ 2,4	+ 17,1	12 414	12 083	- 2,7
Landwirtschaftl. Bau	1 000	107	155	+ 53,5	+ 44,9	338	472	+ 39,6
Gewerbl. u. ind. Bau	1 000	2 103	2 483	+ 11,7	+ 18,1	9 359	9 468	+ 1,2
Hochbau	1 000	954	1 176	+ 9,2	+ 23,3	4 626	4 699	+ 1,6
Tiefbau	1 000	1 149	1 307	+ 14,1	+ 13,8	4 733	4 769	+ 0,8
Öffentl. u. Verkehrsbau	1 000	1 672	2 005	+ 4,4	+ 19,9	7 020	6 647	- 5,3
Hochbau	1 000	268	310	+ 0,0	+ 15,7	1 309	1 258	- 3,9
Straßenbau	1 000	735	917	+ 5,8	+ 24,8	2 873	2 722	- 5,3
Sonstiger Tiefbau	1 000	669	778	+ 4,7	+ 16,3	2 838	2 667	- 6,0
Insgesamt	1 000	6 795	8 055	+ 6,3	+ 18,5	29 131	28 670	- 1,6
Arbeitstage	Anzahl	18	21	-	-	103	104	-
Baugewerblicher Umsatz³⁾								
Wohnungsbau	1 000 €	203 924	245 861	+ 0,1	+ 20,6	890 626	868 028	- 2,5
Landwirtschaftl. Bau	1 000 €	7 553	13 185	+ 82,7	+ 74,6	24 176	35 128	+ 45,3
Gewerbl. u. ind. Bau	1 000 €	204 435	262 832	+ 21,4	+ 28,6	875 632	947 263	+ 8,2
Hochbau	1 000 €	113 977	139 662	+ 17,0	+ 22,5	510 343	538 579	+ 5,5
Tiefbau	1 000 €	90 458	123 170	+ 26,9	+ 36,2	365 289	408 684	+ 11,9
Öffentl. u. Verkehrsbau	1 000 €	131 681	178 975	+ 6,2	+ 35,9	574 659	557 715	- 2,9
Hochbau	1 000 €	23 040	26 296	- 7,8	+ 14,1	117 320	113 053	- 3,6
Straßenbau	1 000 €	58 465	86 635	+ 21,2	+ 48,2	228 899	223 098	- 2,5
Sonstiger Tiefbau	1 000 €	50 176	66 044	- 3,5	+ 31,6	228 440	221 564	- 3,0
Insgesamt	1 000 €	547 593	700 853	+ 9,9	+ 28,0	2 365 093	2 408 134	+ 1,8
Sonstiger Umsatz ⁵⁾	1 000 €	5 473	7 614	- 26,4	+ 39,1	31 484	22 332	- 29,1

1) Einschl. Umschüler, Anlernlinge und Praktikanten. - 2) Einschl. Entgelt für Poliere, Schachtmeister und Meister. - 3) Ohne Umsatzsteuer. - 4) Anzahl der tätigen Personen im Monatsdurchschnitt. - 5) Umsatz aus sonstigen eig. Erzeugnissen und aus industr./ handw. Dienstleistungen sowie aus Handelsware und aus sonst. Nichtindustr./ nichthandwerkli. Tätigkeiten

2.2 Auftragseingang im Bauhauptgewerbe ¹⁾

- Wertindex 2000 = 100 -

Art der Bauten und Auftraggeber	Durchschnitt	Januar	Februar	März	April	Mai	Veränderung in % Mai 2006 gegenüber	
							2005	2006
	Bauhauptgewerbe insgesamt	84,9	56,4	63,8	83,5	88,9	88,9	- 2,6
Hochbau insgesamt	80,8	47,9	66,5	82,2	90,8	77,3	- 1,1	- 14,9
Wohnungsbau	64,2	43,7	51,0	75,4	65,6	70,8	+ 15,4	+ 8,0
Gewerbl. und industrieller Hochbau einschl. landwirtschaftl. Bau	101,6	53,8	87,3	95,7	127,0	91,8	- 11,6	- 27,7
Bauten für Bahn und Post (Deutsche Bahn AG, Post AG, Telekom AG, Postbank AG)	38,8	11,4	11,6	96,3	2,1	16,6	- 13,4	+ 679,7
Bauten für öffentl. Auftrag- geber und Organisationen ohne Erwerbszweck	67,5	44,5	50,6	57,2	57,2	54,6	+ 8,3	- 4,4
Tiefbau insgesamt	89,6	66,3	60,7	85,0	86,7	102,4	- 3,9	+ 18,0
Straßenbau	97,7	39,4	68,3	106,1	106,7	123,5	- 3,8	+ 15,7
Gewerbl. und industrieller Tiefbau	108,7	79,5	67,5	93,0	98,8	118,5	+ 9,2	+ 19,9
Bauten für Bahn und Post (Deutsche Bahn AG, Post AG, Telekom AG, Postbank AG)	110,3	89,0	99,4	127,8	88,3	201,6	+ 85,6	+ 128,3
Bauten für öffentl. Auftrag- geber und Organisationen ohne Erwerbszweck	65,3	74,8	43,4	55,1	61,0	57,5	- 33,6	- 5,7

2.3 Auftragsbestand im Bauhauptgewerbe ¹⁾

- Wertindex 2000 = 100 -

Art der Bauten und Auftraggeber	Durchschnitt	Ende					Veränderung in % 1. Vierteljahr 2006 gegenüber	
		1. Vierteljahr	2. Vierteljahr	3. Vierteljahr	4. Vierteljahr	1. Vierteljahr	1. Vierteljahr 2005	4. Vierteljahr 2005
	2004	2005				2006		
Bauhauptgewerbe insgesamt	85,0	81,6	87,4	83,3	87,0	84,7	+ 3,9	- 2,7
Hochbau insgesamt	86,0	79,9	79,5	73,8	92,5	80,6	+ 0,8	- 12,9
Wohnungsbau	74,5	70,3	70,3	63,0	63,6	65,5	- 6,8	+ 3,1
Gewerbl. und industrieller Hochbau einschl. landwirtschaftl. Bau	102,2	96,0	97,3	89,3	130,0	102,0	+ 6,3	- 21,5
Bauten für Bahn und Post (Deutsche Bahn AG, Post AG, Telekom AG, Postbank AG)	11,8	2,7	1,5	4,9	3,6	16,1	+ 505,4	+ 348,7
Bauten für öffentl. Auftrag- geber und Organisationen ohne Erwerbszweck	76,2	67,5	61,6	63,4	58,9	61,2	- 9,3	+ 3,9
Tiefbau insgesamt	83,7	83,5	96,9	94,7	80,5	89,6	+ 7,3	+ 11,3
Straßenbau	84,8	98,2	125,6	110,7	88,3	90,7	- 7,6	+ 2,7
Gewerbl. und industrieller Tiefbau	93,1	99,8	107,9	111,7	93,7	124,2	+ 24,4	+ 32,5
Bauten für Bahn und Post (Deutsche Bahn AG, Post AG, Telekom AG, Postbank AG)	344,7	190,7	235,1	200,6	144,2	182,9	- 4,1	+ 26,9
Bauten für öffentl. Auftrag- geber und Organisationen ohne Erwerbszweck	58,5	58,6	64,4	69,0	64,5	64,5	+ 10,1	+ 0,1

¹⁾ Betriebe von Unternehmen mit 20 und mehr tätigen Personen.

Ausbaugewerbe im 1. Vierteljahr 2006 ^{*)}

3.1 Betriebe, tätige Personen, geleistete Arbeitsstunden, Löhne, Gehälter und Umsätze

Merkmal	Durchschnitt	1. Vierteljahr	2. Vierteljahr	3. Vierteljahr	4. Vierteljahr	1. Vierteljahr	Veränderung in %	
							1. Vierteljahr 2006 gegenüber	
							1. Vierteljahr 2005	4. Vierteljahr 2005
		2005				2006		
Betriebe am Ende des Vierteljahres	671	681	671	666	664	657	- 3,5	- 1,1
Tätige Personen am Ende des Vierteljahres	23 853	23 404	23 759	24 421	23 829	22 695	- 3,0	- 4,8
darunter Arbeiter einschl. angestelltenversicherungs- pflichtige Poliere und Meister sowie gewerblich Aus- zubildende	18 167	17 710	18 010	18 776	18 171	17 096	- 3,5	- 5,9
Geleistete Arbeitsstunden in 1 000	7 362	6 756	7 447	7 751	7 493	6 878	+ 1,8	- 8,2
Löhne und Gehälter in 1 000 € davon	154 070	143 191	152 172	157 221	163 695	141 090	- 1,5	- 13,8
Bruttolohnsumme ¹⁾	106 690	97 759	104 488	111 194	113 318	96 574	- 1,2	- 14,8
Bruttogehaltsumme	47 381	45 432	47 685	46 027	50 378	44 516	- 2,0	- 11,6
Gesamtumsatz ²⁾ in 1 000 € davon	533 774	381 662	524 903	561 847	666 683	396 096	+ 3,8	- 40,6
Ausbaugewerblicher Umsatz	507 735	363 361	496 169	536 308	635 102	374 684	+ 3,1	- 41,0
Sonstiger Umsatz ³⁾	26 039	18 301	28 734	25 539	31 581	21 411	+ 17,0	- 32,2

1) Einschl. der Gehälter für Poliere und Meister.

2) Ohne Umsatz- (Mehrwert-)steuer.

3) Umsatz aus sonst. eig. Erzeugnissen und aus industr./handwerk. Dienstleistungen sowie aus Handelsware und aus sonst. nichtindustr./nichthandwerk. Tätigkeiten.

3.2 Betriebe, tätige Personen, geleistete Arbeitsstunden, Löhne, Gehälter und Umsätze nach ausgewählten Wirtschaftszweigen

Systematik-Nr.	Wirtschaftszweig	Betriebe	Tätige Personen		Geleistete Arbeitsstunden	Bruttolohnsumme	Bruttogehaltsumme	Ausbaugewerblicher Umsatz	Gesamtumsatz
			insgesamt	darunter Arbeiter					
			am Ende des Vierteljahres						
45.31	Elektroinstallation	180	6 820	5 112	2 210	28 282	14 002	107 646	115 101
45.33	Klempnerei, Gas- und Wasserinstallation, Installation von Heizungs-, Klima- und gesundheitstechnischen Anlagen	235	8 031	5 812	2 249	31 312	16 366	132 502	138 695
45.42	Bautischlerei (nur Einbau von Tischlerei- u. ä. Erzeugnissen in Bauten)	41	1 173	878	378	5 375	2 191	26 265	28 524
45.43.2	Fliesen-, Platten- und Mosaiklegerei	25	639	477	183	3 045	1 233	10 957	11 950
45.44	Maler- und Glasergewerbe	114	3 523	2 956	1 067	16 448	4 596	40 678	42 349

*) Betriebe von Unternehmen mit 20 und mehr tätigen Personen.

Verantwortlich für diese Veröffentlichung: Heiko Irps (Referatsleiter), Tel. (05 11) 98 98 - 33 36, Uwe Rode (Hauptsachbearbeiter), Tel. (05 11) 98 98 - 33 35. **Auskünfte:** Zentrale Informationsstelle: Tel. (05 11) 98 98 - 11 34; Fax (05 11) 98 98 - 41 32. **Zu beziehen durch:** Niedersächsisches Landesamt für Statistik (Schriftenvertrieb), Postfach 91 07 64, 30427 Hannover, Tel. (05 11) 98 98 - 31 66; Fax (05 11) 98 98 - 41 31.

E-mail: vertrieb@nls.niedersachsen.de; Internet: www.nls.niedersachsen.de. Erschienen im August 2006. ©Niedersächsisches Landesamt für Statistik, Hannover 2006. Für nichtgewerbliche Zwecke sind Vervielfältigung und unentgeltliche Verbreitung, auch auszugsweise, mit Quellenangabe gestattet. Die Verbreitung, auch auszugsweise, über elektronische Systeme/Datenträger bedarf der vorherigen Zustimmung. Alle übrigen Rechte bleiben vorbehalten.