

E II 1 - m 03/2006
E III 1

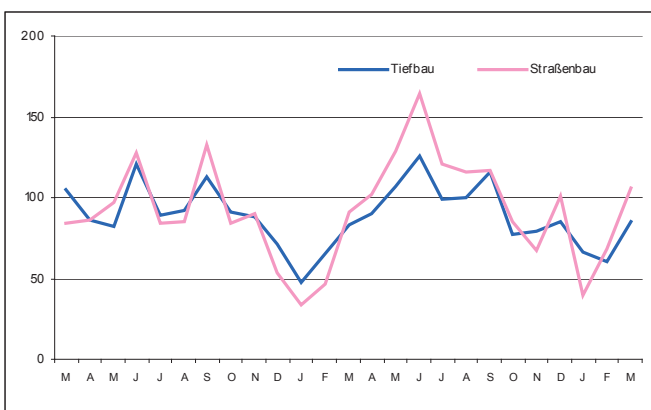
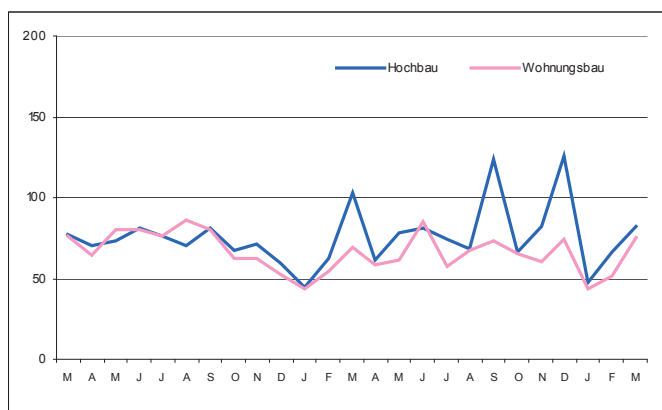
Baugewerbe im März 2006

Bauhauptgewerbe / Ausbaugewerbe

Auftragseingang im Bauhauptgewerbe März 2004 bis März 2006 (Auftragseingangsindex 2000 = 100)

Hochbau

Tiefbau



1. Mehrjährige Entwicklung im Bauhauptgewerbe 1999 - Berichtsmontat März 2006 ¹⁾

Monat	Tätige Personen		Geleistete Arbeitsstunden 1 000	Bruttolohn- summe	Bruttogehalt- summe 1 000 €	Baugewerbl. Umsatz ²⁾ 1 000 €	Gesamt- umsatz ²⁾
	insgesamt	darunter Arbeiter					
	Anzahl						
1999 Durchschnitt	101 151	78 807	10 710	170 797	51 947	830 424	840 469
2000 Durchschnitt	97 359	75 232	10 077	164 298	51 366	776 350	785 987
2001 Durchschnitt	89 266	67 999	8 909	147 987	49 735	699 566	706 106
2002 Durchschnitt	86 230	65 091	8 514	145 906	49 612	707 963	715 006
2003 Durchschnitt	81 748	61 369	8 043	138 042	47 026	709 873	716 738
2004 Durchschnitt	76 437	57 078	7 507	128 705	44 823	654 432	661 590
2005 Durchschnitt	71 144	52 442	6 881	116 852	42 669	634 017	641 288
2005 Januar	66 799	48 665	4 304	93 806	40 399	349 116	352 069
Februar	65 356	47 263	4 138	80 434	39 852	361 668	365 982
März	69 245	50 169	5 424	95 983	40 641	430 293	434 788
April	71 932	52 833	7 690	116 467	41 825	586 373	595 749
Mai	72 682	53 615	7 575	122 286	41 716	637 643	647 989
Juni	73 277	54 182	8 517	125 092	46 057	753 762	762 565
Juli	73 066	54 066	7 590	123 160	42 665	726 776	734 752
August	74 240	55 166	8 085	135 830	41 975	741 577	751 573
September	73 770	54 927	8 379	128 581	40 839	750 441	762 271
Oktober	72 012	53 629	7 635	124 200	41 007	733 519	738 961
November	71 602	53 246	7 650	139 993	51 740	809 703	817 120
Dezember	69 748	51 544	5 584	116 394	43 307	727 328	731 641
2006 Januar	65 183	47 238	3 929	89 852	39 716	324 793	327 451
März	65 686	46 418	4 353	79 288	39 123	364 306	367 150
März		47 889	5 538	90 733	39 853	470 589	474 332

1) Hochgerechnete Ergebnisse der Betriebe von Unternehmen mit 20 und mehr tätigen Personen. - 2) Ohne Umsatzsteuer



2.1 Bauhauptgewerbe im März 2006

(Hochgerechnete Ergebnisse der Betriebe von Unternehmen mit 20 und mehr tätigen Personen anhand der Totalerhebung 2005)

Merkmal	Maßeinheit	Februar	März	Veränderung in % März 2006 gegenüber		Januar - März ⁴⁾		Veränderung in %
		2006	2006	Mrz. 05	Feb. 06	2005	2006	
Tätige Personen am Monatsende								
Tätige Inhaber und Mitinhaber sowie unbezahlt mithelfende Familienangehörige	Anzahl	2 910	2 883	- 23,4	- 0,9	3 521	2 936	- 16,6
Kaufm. und technische Angestellte einschl. Auszubildende	Anzahl	14 951	14 914	- 2,6	- 0,2	14 913	14 931	+ 0,1
Facharbeiter, Poliere und Meister	Anzahl	33 381	34 439	- 6,6	+ 3,2	35 497	33 907	- 4,5
Fachwerker und Werker	Anzahl	9 392	9 824	+ 1,4	+ 4,6	9 550	9 596	+ 0,5
Gewerbl. Auszubildende ¹⁾	Anzahl	3 645	3 626	+ 0,1	- 0,5	3 652	3 679	+ 0,7
Insgesamt	Anzahl	64 279	65 686	- 5,1	+ 2,2	67 133	65 049	- 3,1
Löhne und Gehälter²⁾								
Löhne	1 000 €	79 288	90 733	- 5,5	+ 14,4	270 223	259 873	- 3,8
Gehälter	1 000 €	39 123	39 853	- 1,9	+ 1,9	120 892	118 692	- 1,8
Insgesamt	1 000 €	118 411	130 586	- 4,4	+ 10,3	391 115	378 565	- 3,2
Geleistete Arbeitsstunden								
Wohnungsbau	1 000	1 815	2 289	+ 0,2	+ 26,1	5 772	5 758	- 0,2
Landwirtschaftl. Bau	1 000	59	92	+ 61,4	+ 55,9	144	210	+ 45,8
Gewerbl. u. ind. Bau	1 000	1 544	1 920	+ 5,1	+ 24,4	4 824	4 882	+ 1,2
Hochbau	1 000	824	963	+ 5,9	+ 16,9	2 473	2 569	+ 3,9
Tiefbau	1 000	720	957	+ 4,4	+ 32,9	2 351	2 313	- 1,6
Öffentl. u. Verkehrsbau	1 000	935	1 237	- 1,6	+ 32,3	3 126	2 970	- 5,0
Hochbau	1 000	231	254	+ 2,8	+ 10,0	671	680	+ 1,3
Straßenbau	1 000	325	478	- 1,0	+ 47,1	1 146	1 070	- 6,6
Sonstiger Tiefbau	1 000	379	505	- 4,2	+ 33,2	1 309	1 220	- 6,8
Insgesamt	1 000	4 353	5 538	+ 2,1	+ 27,2	13 866	13 820	- 0,3
Arbeitstage	Anzahl	20	23	-	-	62	65	-
Baugewerblicher Umsatz³⁾								
Wohnungsbau	1 000 €	129 211	164 250	+ 7,3	+ 27,1	410 516	418 243	+ 1,9
Landwirtschaftl. Bau	1 000 €	4 319	5 311	+ 34,5	+ 23,0	10 257	14 390	+ 40,3
Gewerbl. u. ind. Bau	1 000 €	151 341	200 843	+ 18,0	+ 32,7	456 018	479 996	+ 5,3
Hochbau	1 000 €	92 899	116 177	+ 14,2	+ 25,1	274 738	284 940	+ 3,7
Tiefbau	1 000 €	58 442	84 666	+ 23,7	+ 44,9	181 280	195 056	+ 7,6
Öffentl. u. Verkehrsbau	1 000 €	79 435	100 185	- 2,9	+ 26,1	264 286	247 059	- 6,5
Hochbau	1 000 €	20 561	25 155	+ 7,1	+ 22,3	61 918	63 717	+ 2,9
Straßenbau	1 000 €	21 062	31 758	- 16,0	+ 50,8	96 310	77 998	- 19,0
Sonstiger Tiefbau	1 000 €	37 812	43 272	+ 3,4	+ 14,4	106 058	105 344	- 0,7
Insgesamt	1 000 €	364 306	470 589	+ 9,4	+ 29,2	1 141 077	1 159 688	+ 1,6
Sonstiger Umsatz ⁵⁾	1 000 €	2 844	3 743	- 16,7	+ 31,6	11 762	9 245	- 21,4

1) Einschl. Umschüler, Anlernlinge und Praktikanten. - 2) Einschl. Entgelt für Poliere, Schachtmeister und Meister. - 3) Ohne Umsatzsteuer. - 4) Anzahl der tätigen Personen im Monatsdurchschnitt. - 5) Umsatz aus sonstigen eig. Erzeugnissen und aus industr./ handw. Dienstleistungen sowie aus Handelsware und aus sonst. Nichtindustr./ nichthandwerkli. Tätigkeiten

2.2 Auftragseingang im Bauhauptgewerbe ¹⁾

- Wertindex 2000 = 100 -

Art der Bauten und Auftraggeber	Durchschnitt	November	Dezember	Januar	Februar	März	Veränderung in % März 2006 gegenüber	
	2005	2005		2006			März 05	Februar 06
Bauhauptgewerbe insgesamt	84,9	81,0	106,8	56,4	63,8	83,5	- 10,8	+ 30,8
Hochbau insgesamt	80,8	82,4	125,8	47,9	66,5	82,2	- 19,9	+ 23,6
Wohnungsbau	64,2	60,6	74,3	43,7	51,0	75,4	+ 8,9	+ 47,8
Gewerbl. und industrieller Hochbau einschl. landwirtschaftl. Bau	101,6	112,6	193,4	53,8	87,3	95,7	- 23,2	+ 9,6
Bauten für Bahn und Post (Deutsche Bahn AG, Post AG, Telekom AG, Postbank AG)	38,8	5,4	24,6	11,4	11,6	96,3	+ 237,2	+ 730,4
Bauten für öffentl. Auftrag- geber und Organisationen ohne Erwerbszweck	67,5	57,0	70,9	44,5	50,6	57,2	- 59,5	+ 13,1
Tiefbau insgesamt	89,6	79,4	84,8	66,3	60,7	85,0	+ 2,3	+ 40,1
Straßenbau	97,7	67,0	101,0	39,4	68,3	106,1	+ 16,5	+ 55,5
Gewerbl. und industrieller Tiefbau	108,7	106,5	105,1	79,5	67,5	93,0	- 4,6	+ 37,8
Bauten für Bahn und Post (Deutsche Bahn AG, Post AG, Telekom AG, Postbank AG)	110,3	138,3	93,8	89,0	99,4	127,8	+ 53,4	+ 28,6
Bauten für öffentl. Auftrag- geber und Organisationen ohne Erwerbszweck	65,3	60,0	54,7	74,8	43,4	55,1	- 16,1	+ 27,2

2.3 Auftragsbestand im Bauhauptgewerbe ¹⁾

- Wertindex 2000 = 100 -

Art der Bauten und Auftraggeber	Durchschnitt	Ende					Veränderung in % 4. Vierteljahr 2005 gegenüber	
		4. Vierteljahr	1. Vierteljahr	2. Vierteljahr	3. Vierteljahr	4. Vierteljahr	4. Vierteljahr 2004	3. Vierteljahr 2005
	2004	2004	2005					
Bauhauptgewerbe insgesamt	85,0	74,9	81,6	87,4	83,3	87,0	+ 16,2	+ 4,4
Hochbau insgesamt	86,0	74,2	79,9	79,5	73,8	92,5	+ 24,7	+ 25,3
Wohnungsbau	74,5	68,5	70,3	70,3	63,0	63,6	- 7,3	+ 0,8
Gewerbl. und industrieller Hochbau einschl. landwirtschaftl. Bau	102,2	88,8	96,0	97,3	89,3	130,0	+ 46,3	+ 45,5
Bauten für Bahn und Post (Deutsche Bahn AG, Post AG, Telekom AG, Postbank AG)	11,8	5,3	2,7	1,5	4,9	3,6	- 32,5	- 27,0
Bauten für öffentl. Auftrag- geber und Organisationen ohne Erwerbszweck	76,2	56,4	67,5	61,6	63,4	58,9	+ 4,3	- 7,2
Tiefbau insgesamt	83,7	75,8	83,5	96,9	94,7	80,5	+ 6,2	- 15,1
Straßenbau	84,8	74,9	98,2	125,6	110,7	88,3	+ 18,0	- 20,2
Gewerbl. und industrieller Tiefbau	93,1	86,8	99,8	107,9	111,7	93,7	+ 7,9	- 16,1
Bauten für Bahn und Post (Deutsche Bahn AG, Post AG, Telekom AG, Postbank AG)	344,7	372,8	190,7	235,1	200,6	144,2	- 61,3	- 28,1
Bauten für öffentl. Auftrag- geber und Organisationen ohne Erwerbszweck	58,5	48,2	58,6	64,4	69,0	64,5	+ 33,9	- 6,5

¹⁾ Betriebe von Unternehmen mit 20 und mehr tätigen Personen.

Ausbaugewerbe im 4. Vierteljahr 2005 ^{*)}

3.1 Betriebe, tätige Personen, geleistete Arbeitsstunden, Löhne, Gehälter und Umsätze

Merkmal	Durchschnitt	4. Vierteljahr	1. Vierteljahr	2. Vierteljahr	3. Vierteljahr	4. Vierteljahr	Veränderung in %	
							4. Vierteljahr 2005 gegenüber	3. Vierteljahr 2005
	2004	2005					4. Vierteljahr 2004	3. Vierteljahr 2005
Betriebe am Ende des Vierteljahres	694	686	681	671	666	664	- 3,2	- 0,3
Tätige Personen am Ende des Vierteljahres	24 366	23 998	23 404	23 759	24 421	23 829	- 0,7	- 2,4
darunter Arbeiter einschl. angestelltenversicherungs- pflichtige Poliere und Meister sowie gewerblich Aus- zubildende	18 604	18 387	17 710	18 010	18 776	18 171	- 1,2	- 3,2
Geleistete Arbeitsstunden in 1 000	7 608	7 698	6 756	7 447	7 751	7 493	- 2,7	- 3,3
Löhne und Gehälter in 1 000 € davon	157 226	164 876	143 191	152 172	157 221	163 695	- 0,7	+ 4,1
Bruttolohnsumme ¹⁾	110 102	115 629	97 759	104 488	111 194	113 318	- 2,0	+ 1,9
Bruttogehaltsumme	47 124	49 248	45 432	47 685	46 027	50 378	+ 2,3	+ 9,5
Gesamtumsatz ²⁾ in 1 000 € davon	531 067	660 677	381 662	524 903	561 847	666 683	+ 0,9	+ 18,7
Ausbaugewerblicher Umsatz	508 410	632 717	363 361	496 169	536 308	635 102	+ 0,4	+ 18,4
Sonstiger Umsatz ³⁾	22 657	27 960	18 301	28 734	25 539	31 581	+ 13,0	+ 23,7

1) Einschl. der Gehälter für Poliere und Meister.

2) Ohne Umsatz- (Mehrwert-)steuer.

3) Umsatz aus sonst. eig. Erzeugnissen und aus industr./handwerkli. Dienstleistungen sowie aus Handelsware und aus sonst. nichtindustr./nichthandwerkli. Tätigkeiten.

3.2 Betriebe, tätige Personen, geleistete Arbeitsstunden, Löhne, Gehälter und Umsätze nach ausgewählten Wirtschaftszweigen

Systematik-Nr.	Wirtschaftszweig	Betriebe	Tätige Personen		Geleistete Arbeitsstunden	Bruttolohnsumme	Bruttogehaltsumme	Ausbaugewerblicher Umsatz	Gesamtumsatz
			insgesamt	darunter Arbeiter					
		am Ende des Vierteljahres					1 000	1 000 €	
45.31	Elektroinstallation	180	7 092	5 371	2 250	32 060	15 288	192 759	205 021
45.33	Klempnerei, Gas- und Wasserinstallation, Installation von Heizungs-, Klima- und gesundheitstechnischen Anlagen	244	8 513	6 249	2 459	36 778	19 133	219 938	227 972
45.42	Bautischlerei (nur Einbau von Tischlerei- u. ä. Erzeugnissen in Bauten)	38	1 128	851	374	5 921	2 233	32 616	37 395
45.43.2	Fliesen-, Platten- und Mosaiklegerei	23	645	484	191	3 436	1 360	17 152	18 910
45.44	Maler- und Glasergewerbe	116	3 944	3 357	1 386	21 869	5 535	80 375	82 918

*) Betriebe von Unternehmen mit 20 und mehr tätigen Personen.

Verantwortlich für diese Veröffentlichung: Heiko Irps (Referatsleiter), Tel. (05 11) 98 98 - 33 36, Uwe Rode (Hauptsachbearbeiter), Tel. (05 11) 98 98 - 33 35. **Auskünfte:** Zentrale Informationsstelle: Tel. (05 11) 98 98 - 11 34; Fax (05 11) 98 98 - 41 32. **Zu beziehen durch:** Niedersächsisches Landesamt für Statistik (Schriftenvertrieb), Postfach 91 07 64, 30427 Hannover, Tel. (05 11) 98 98 - 31 66; Fax (05 11) 98 98 - 41 31.

E-mail: vertrieb@nls.niedersachsen.de; Internet: www.nls.niedersachsen.de. Erschienen im Juni 2006. ©Niedersächsisches Landesamt für Statistik, Hannover 2006. Für nichtgewerbliche Zwecke sind Vervielfältigung und unentgeltliche Verbreitung, auch auszugsweise, mit Quellenangabe gestattet. Die Verbreitung, auch auszugsweise, über elektronische Systeme/Datenträger bedarf der vorherigen Zustimmung. Alle übrigen Rechte bleiben vorbehalten.