

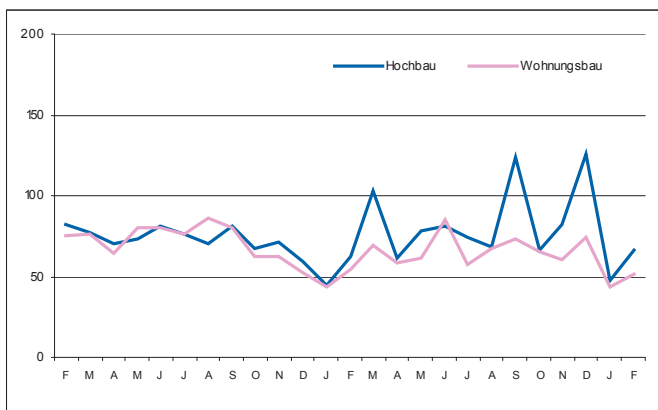
E II 1 - m 02/2006
E III 1

Baugewerbe im Februar 2006

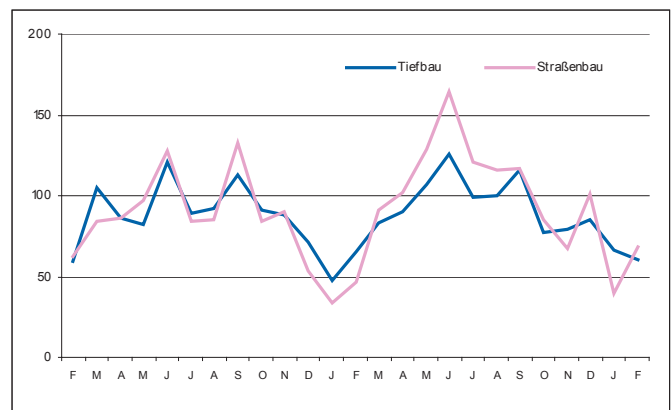
Bauhauptgewerbe / Ausbaugewerbe

Auftragseingang im Bauhauptgewerbe Februar 2004 bis Februar 2006 (Auftragseingangsindex 2000 = 100)

Hochbau



Tiefbau



1. Mehrjährige Entwicklung im Bauhauptgewerbe 1999 - Berichtsmonat Februar 2006 ¹⁾

Monat	Tätige Personen		Geleistete Arbeitsstunden 1 000	Bruttolohn- summe	Bruttogehalt- summe 1 000 €	Baugewerb- Umsatz ²⁾	Gesamt- umsatz ²⁾
	insgesamt	darunter Arbeiter					
	Anzahl						
1999 Durchschnitt	101 151	78 807	10 710	170 797	51 947	830 424	840 469
2000 Durchschnitt	97 359	75 232	10 077	164 298	51 366	776 350	785 987
2001 Durchschnitt	89 266	67 999	8 909	147 987	49 735	699 566	706 106
2002 Durchschnitt	86 230	65 091	8 514	145 906	49 612	707 963	715 006
2003 Durchschnitt	81 748	61 369	8 043	138 042	47 026	709 873	716 738
2004 Durchschnitt	76 437	57 078	7 507	128 705	44 823	654 432	661 590
2005 Durchschnitt	71 144	52 442	6 881	116 852	42 669	634 017	641 288
2005 Januar	66 799	48 665	4 304	93 806	40 399	349 116	352 069
Februar	65 356	47 263	4 138	80 434	39 852	361 668	365 982
März	69 245	50 169	5 424	95 983	40 641	430 293	434 788
April	71 932	52 833	7 690	116 467	41 825	586 373	595 749
Mai	72 682	53 615	7 575	122 286	41 716	637 643	647 989
Juni	73 277	54 182	8 517	125 092	46 057	753 762	762 565
Juli	73 066	54 066	7 590	123 160	42 665	726 776	734 752
August	74 240	55 166	8 085	135 830	41 975	741 577	751 573
September	73 770	54 927	8 379	128 581	40 839	750 441	762 271
Oktober	72 012	53 629	7 635	124 200	41 007	733 519	738 961
November	71 602	53 246	7 650	139 993	51 740	809 703	817 120
Dezember	69 748	51 544	5 584	116 394	43 307	727 328	731 641
2006 Januar	65 183	47 238	3 929	89 852	39 716	324 793	327 451
Februar	64 279	46 418	4 353	79 288	39 123	364 306	367 150

1) Hochgerechnete Ergebnisse der Betriebe von Unternehmen mit 20 und mehr tätigen Personen. - 2) Ohne Umsatzsteuer



2.1 Bauhauptgewerbe im Februar 2006

(Hochgerechnete Ergebnisse der Betriebe von Unternehmen mit 20 und mehr tätigen Personen anhand der Totalerhebung 2005)

Merkmal	Maß- einheit	Januar	Februar	Veränderung in % Februar 2006 gegenüber		Januar - Februar ⁴⁾		Veränderung in %
		2006	2006	Feb. 05	Jan. 06	2005	2006	
Tätige Personen am Monatsende								
Tätige Inhaber und Mitinhaber sowie unbezahlt mithelfende Familienangehörige	Anzahl	3 016	2 910	- 14,4	- 3,5	3 400	2 963	- 12,9
Kaufm. und technische Angestellte einschl. Auszubildende	Anzahl	14 929	14 951	+ 1,8	+ 0,1	14 714	14 940	+ 1,5
Facharbeiter, Poliere und Meister	Anzahl	33 900	33 381	- 2,7	- 1,5	34 815	33 641	- 3,4
Fachwerker und Werker	Anzahl	9 571	9 392	+ 0,4	- 1,9	9 483	9 482	- 0,0
Gewerbl. Auszubildende ¹⁾	Anzahl	3 767	3 645	+ 1,6	- 3,2	3 666	3 706	+ 1,1
Insgesamt	Anzahl	65 183	64 279	- 1,6	- 1,4	66 078	64 731	- 2,0
Löhne und Gehälter²⁾								
Löhne	1 000 €	89 852	79 288	- 1,4	- 11,8	174 240	169 140	- 2,9
Gehälter	1 000 €	39 716	39 123	- 1,8	- 1,5	80 251	78 839	- 1,8
Insgesamt	1 000 €	129 568	118 411	- 1,6	- 8,6	254 491	247 979	- 2,6
Geleistete Arbeitsstunden								
Wohnungsbau	1 000	1 654	1 815	+ 7,0	+ 9,7	3 488	3 469	- 0,5
Landwirtschaftl. Bau	1 000	59	59	+ 28,3	+ 0,0	87	118	+ 35,6
Gewerbl. u. ind. Bau	1 000	1 418	1 544	+ 5,4	+ 8,9	2 998	2 962	- 1,2
Hochbau	1 000	782	824	+ 7,7	+ 5,4	1 564	1 606	+ 2,7
Tiefbau	1 000	636	720	+ 2,9	+ 13,2	1 434	1 356	- 5,4
Öffentl. u. Verkehrsbau	1 000	798	935	+ 0,5	+ 17,2	1 869	1 733	- 7,3
Hochbau	1 000	195	231	+ 8,5	+ 18,5	424	426	+ 0,5
Straßenbau	1 000	267	325	+ 0,0	+ 21,7	663	592	- 10,7
Sonstiger Tiefbau	1 000	336	379	- 3,3	+ 12,8	782	715	- 8,6
Insgesamt	1 000	3 929	4 353	+ 5,2	+ 10,8	8 442	8 282	- 1,9
Arbeitstage	Anzahl	22	20	-	-	41	42	-
Baugewerblicher Umsatz³⁾								
Wohnungsbau	1 000 €	124 782	129 211	- 2,7	+ 3,5	257 506	253 993	- 1,4
Landwirtschaftl. Bau	1 000 €	4 760	4 319	+ 10,7	- 9,3	6 309	9 079	+ 43,9
Gewerbl. u. ind. Bau	1 000 €	127 812	151 341	+ 0,1	+ 18,4	285 857	279 153	- 2,3
Hochbau	1 000 €	75 864	92 899	- 0,1	+ 22,5	173 022	168 763	- 2,5
Tiefbau	1 000 €	51 948	58 442	+ 0,3	+ 12,5	112 835	110 390	- 2,2
Öffentl. u. Verkehrsbau	1 000 €	67 439	79 435	+ 7,8	+ 17,8	161 112	146 874	- 8,8
Hochbau	1 000 €	18 001	20 561	+ 13,5	+ 14,2	38 423	38 562	+ 0,4
Straßenbau	1 000 €	25 178	21 062	- 18,5	- 16,3	58 486	46 240	- 20,9
Sonstiger Tiefbau	1 000 €	24 260	37 812	+ 27,1	+ 55,9	64 203	62 072	- 3,3
Insgesamt	1 000 €	324 793	364 306	+ 0,7	+ 12,2	710 784	689 099	- 3,1
Sonstiger Umsatz ⁵⁾	1 000 €	2 658	2 844	- 34,1	+ 7,0	7 267	5 502	- 24,3

1) Einschl. Umschüler, Anlernlinge und Praktikanten. - 2) Einschl. Entgelt für Poliere, Schachtmeister und Meister. - 3) Ohne Umsatzsteuer. - 4) Anzahl der tätigen Personen im Monatsdurchschnitt. - 5) Umsatz aus sonstigen eig. Erzeugnissen und aus industr./ handw. Dienstleistungen sowie aus Handelsware und aus sonst. Nichtindustr./ nichthandwerkli. Tätigkeiten

2.2 Auftragseingang im Bauhauptgewerbe ¹⁾

- Wertindex 2000 = 100 -

Art der Bauten und Auftraggeber	Durchschnitt	Oktober	November	Dezember	Januar	Februar	Veränderung in % Februar 2006 gegenüber	
	2005	2005			2006		Februar 05	Januar 06
Bauhauptgewerbe insgesamt	84,9	71,3	81,0	106,8	56,4	63,8	+ 0,5	+ 13,2
Hochbau insgesamt	80,8	66,2	82,4	125,8	47,9	66,5	+ 6,9	+ 38,8
Wohnungsbau	64,2	65,3	60,6	74,3	43,7	51,0	- 6,8	+ 16,6
Gewerbl. und industrieller Hochbau einschl. landwirtschaftl. Bau	101,6	68,6	112,6	193,4	53,8	87,3	+ 51,4	+ 62,2
Bauten für Bahn und Post (Deutsche Bahn AG, Post AG, Telekom AG, Postbank AG)	38,8	64,0	5,4	24,6	11,4	11,6	- 36,2	+ 1,6
Bauten für öffentl. Auftrag- geber und Organisationen ohne Erwerbszweck	67,5	61,2	57,0	70,9	44,5	50,6	- 51,9	+ 13,6
Tiefbau insgesamt	89,6	77,3	79,4	84,8	66,3	60,7	- 6,7	- 8,5
Straßenbau	97,7	85,2	67,0	101,0	39,4	68,3	+ 46,8	+ 73,1
Gewerbl. und industrieller Tiefbau	108,7	97,0	106,5	105,1	79,5	67,5	- 4,7	- 15,1
Bauten für Bahn und Post (Deutsche Bahn AG, Post AG, Telekom AG, Postbank AG)	110,3	127,0	138,3	93,8	89,0	99,4	- 28,0	+ 11,7
Bauten für öffentl. Auftrag- geber und Organisationen ohne Erwerbszweck	65,3	48,4	60,0	54,7	74,8	43,4	- 32,8	- 42,0

2.3 Auftragsbestand im Bauhauptgewerbe ¹⁾

- Wertindex 2000 = 100 -

Art der Bauten und Auftraggeber	Durchschnitt	Ende					Veränderung in % 4. Vierteljahr 2005 gegenüber	
		4. Vierteljahr	1. Vierteljahr	2. Vierteljahr	3. Vierteljahr	4. Vierteljahr	4. Vierteljahr 2004	3. Vierteljahr 2005
	2004	2004	2005					
Bauhauptgewerbe insgesamt	85,0	74,9	81,6	87,4	83,3	87,0	+ 16,2	+ 4,4
Hochbau insgesamt	86,0	74,2	79,9	79,5	73,8	92,5	+ 24,7	+ 25,3
Wohnungsbau	74,5	68,5	70,3	70,3	63,0	63,6	- 7,3	+ 0,8
Gewerbl. und industrieller Hochbau einschl. landwirtschaftl. Bau	102,2	88,8	96,0	97,3	89,3	130,0	+ 46,3	+ 45,5
Bauten für Bahn und Post (Deutsche Bahn AG, Post AG, Telekom AG, Postbank AG)	11,8	5,3	2,7	1,5	4,9	3,6	- 32,5	- 27,0
Bauten für öffentl. Auftrag- geber und Organisationen ohne Erwerbszweck	76,2	56,4	67,5	61,6	63,4	58,9	+ 4,3	- 7,2
Tiefbau insgesamt	83,7	75,8	83,5	96,9	94,7	80,5	+ 6,2	- 15,1
Straßenbau	84,8	74,9	98,2	125,6	110,7	88,3	+ 18,0	- 20,2
Gewerbl. und industrieller Tiefbau	93,1	86,8	99,8	107,9	111,7	93,7	+ 7,9	- 16,1
Bauten für Bahn und Post (Deutsche Bahn AG, Post AG, Telekom AG, Postbank AG)	344,7	372,8	190,7	235,1	200,6	144,2	- 61,3	- 28,1
Bauten für öffentl. Auftrag- geber und Organisationen ohne Erwerbszweck	58,5	48,2	58,6	64,4	69,0	64,5	+ 33,9	- 6,5

¹⁾ Betriebe von Unternehmen mit 20 und mehr tätigen Personen.

Ausbaugewerbe im 4. Vierteljahr 2005 ^{*)}

3.1 Betriebe, tätige Personen, geleistete Arbeitsstunden, Löhne, Gehälter und Umsätze

Merkmal	Durchschnitt	4. Vierteljahr	1. Vierteljahr	2. Vierteljahr	3. Vierteljahr	4. Vierteljahr	Veränderung in %	
							4. Vierteljahr 2005 gegenüber	3. Vierteljahr 2005
	2004	2005					4. Vierteljahr 2004	3. Vierteljahr 2005
Betriebe am Ende des Vierteljahres	694	686	681	671	666	664	- 3,2	- 0,3
Tätige Personen am Ende des Vierteljahres	24 366	23 998	23 404	23 759	24 421	23 829	- 0,7	- 2,4
darunter Arbeiter einschl. angestelltenversicherungs- pflichtige Poliere und Meister sowie gewerblich Aus- zubildende	18 604	18 387	17 710	18 010	18 776	18 171	- 1,2	- 3,2
Geleistete Arbeitsstunden in 1 000	7 608	7 698	6 756	7 447	7 751	7 493	- 2,7	- 3,3
Löhne und Gehälter in 1 000 € davon	157 226	164 876	143 191	152 172	157 221	163 695	- 0,7	+ 4,1
Bruttolohnsumme ¹⁾	110 102	115 629	97 759	104 488	111 194	113 318	- 2,0	+ 1,9
Bruttogehaltsumme	47 124	49 248	45 432	47 685	46 027	50 378	+ 2,3	+ 9,5
Gesamtumsatz ²⁾ in 1 000 € davon	531 067	660 677	381 662	524 903	561 847	666 683	+ 0,9	+ 18,7
Ausbaugewerblicher Umsatz	508 410	632 717	363 361	496 169	536 308	635 102	+ 0,4	+ 18,4
Sonstiger Umsatz ³⁾	22 657	27 960	18 301	28 734	25 539	31 581	+ 13,0	+ 23,7

1) Einschl. der Gehälter für Poliere und Meister.

2) Ohne Umsatz- (Mehrwert-)steuer.

3) Umsatz aus sonst. eig. Erzeugnissen und aus industr./handwerkli. Dienstleistungen sowie aus Handelsware und aus sonst. nichtindustr./nichthandwerkli. Tätigkeiten.

3.2 Betriebe, tätige Personen, geleistete Arbeitsstunden, Löhne, Gehälter und Umsätze nach ausgewählten Wirtschaftszweigen

Systematik-Nr.	Wirtschaftszweig	Betriebe	Tätige Personen		Geleistete Arbeitsstunden	Bruttolohnsumme	Bruttogehaltsumme	Ausbaugewerblicher Umsatz	Gesamtumsatz
			insgesamt	darunter Arbeiter					
		am Ende des Vierteljahres					1 000	1 000 €	
45.31	Elektroinstallation	180	7 092	5 371	2 250	32 060	15 288	192 759	205 021
45.33	Klempnerei, Gas- und Wasserinstallation, Installation von Heizungs-, Klima- und gesundheitstechnischen Anlagen	244	8 513	6 249	2 459	36 778	19 133	219 938	227 972
45.42	Bautischlerei (nur Einbau von Tischlerei- u. ä. Erzeugnissen in Bauten)	38	1 128	851	374	5 921	2 233	32 616	37 395
45.43.2	Fliesen-, Platten- und Mosaiklegerei	23	645	484	191	3 436	1 360	17 152	18 910
45.44	Maler- und Glasergewerbe	116	3 944	3 357	1 386	21 869	5 535	80 375	82 918

*) Betriebe von Unternehmen mit 20 und mehr tätigen Personen.

Verantwortlich für diese Veröffentlichung: Heiko Irsps (Referatsleiter), Tel. (05 11) 98 98 - 33 36, Uwe Rode (Hauptsachbearbeiter), Tel. (05 11) 98 98 - 33 35. **Auskünfte:** Zentrale Informationsstelle: Tel. (05 11) 98 98 - 11 34; Fax (05 11) 98 98 - 41 32. **Zu beziehen durch:** Niedersächsisches Landesamt für Statistik (Schriftenvertrieb), Postfach 91 07 64, 30427 Hannover, Tel. (05 11) 98 98 - 31 66; Fax (05 11) 98 98 - 41 31.

E-mail: vertrieb@nls.niedersachsen.de; Internet: www.nls.niedersachsen.de. Erschienen im April 2006. ©Niedersächsisches Landesamt für Statistik, Hannover 2006. Für nichtgewerbliche Zwecke sind Vervielfältigung und unentgeltliche Verbreitung, auch auszugsweise, mit Quellenangabe gestattet. Die Verbreitung, auch auszugsweise, über elektronische Systeme/Datenträger bedarf der vorherigen Zustimmung. Alle übrigen Rechte bleiben vorbehalten.