

E II 1 - m 09/2005
E III 1

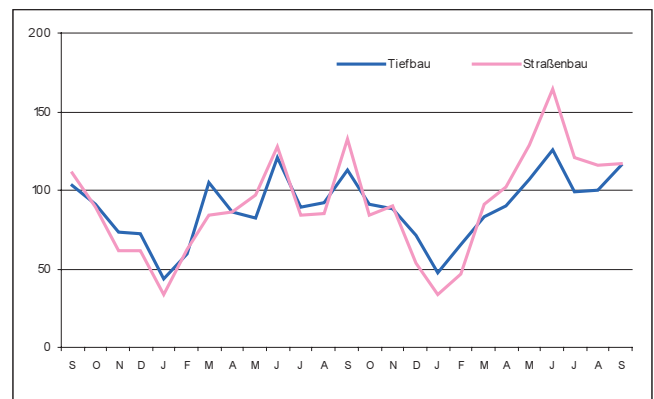
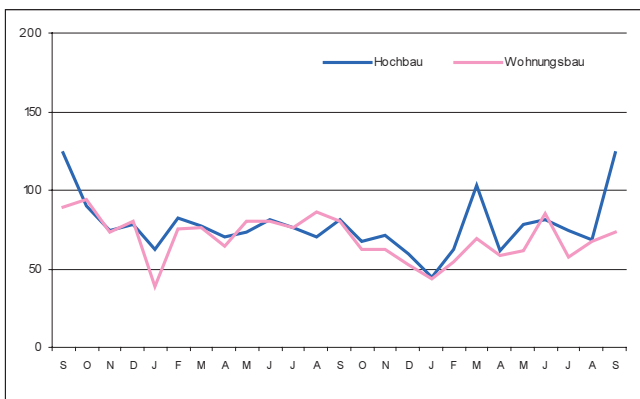
Baugewerbe im September 2005

Bauhauptgewerbe / Ausbaugewerbe

Auftragseingang im Bauhauptgewerbe September 2003 bis September 2005 (Auftragseingangsindex 2000 = 100)

Hochbau

Tiefbau



1. Mehrjährige Entwicklung im Bauhauptgewerbe 1999 - Berichtsmonat September 2005¹⁾

Monat	Tätige Personen		Geleistete Arbeitsstunden 1 000	Bruttolohn- summe 1 000 €	Bruttogehalt- summe 1 000 €	Baugewerbl. Umsatz ²⁾	Gesamt- umsatz ²⁾
	insgesamt	darunter Arbeiter					
	Anzahl						
1999 Durchschnitt	101 151	78 807	10 710	170 797	51 947	830 424	840 469
2000 Durchschnitt	97 359	75 232	10 077	164 298	51 366	776 350	785 987
2001 Durchschnitt	89 266	67 999	8 909	147 987	49 735	699 566	706 106
2002 Durchschnitt	86 230	65 091	8 514	145 906	49 612	707 963	715 006
2003 Durchschnitt	81 748	61 369	8 043	138 042	47 026	709 873	716 738
2004 Durchschnitt	76 437	57 078	7 507	128 705	44 823	654 432	661 590
2004 Januar	74 629	54 785	4 708	105 266	43 798	342 774	346 489
2004 Februar	72 352	52 905	5 471	94 828	42 132	437 152	442 100
2004 März	76 176	56 607	7 664	120 296	44 824	546 428	552 072
2004 April	77 835	58 224	8 108	134 931	44 568	615 517	623 388
2004 Mai	77 852	58 436	7 877	130 648	44 541	639 305	647 946
2004 Juni	78 668	58 870	9 155	137 300	48 788	775 218	784 193
2004 Juli	78 201	58 925	8 231	139 333	44 926	721 827	731 411
2004 August	78 529	59 277	8 361	142 042	42 937	724 653	734 098
2004 September	78 199	58 976	8 833	138 066	43 078	772 003	780 244
2004 Oktober	76 321	57 311	8 028	129 854	42 451	724 623	731 253
2004 November	75 534	56 498	7 934	147 645	52 428	787 283	793 077
2004 Dezember	72 952	54 119	5 718	124 247	43 402	766 397	772 809
2005 Januar	66 799	48 665	4 304	93 806	40 399	349 116	352 069
2005 Februar	65 356	47 263	4 138	80 434	39 852	361 668	365 982
2005 März	66 225	48 329	5 156	92 619	39 548	425 524	430 013
2005 April	68 823	50 905	7 314	112 385	40 700	580 436	589 798
2005 Mai	69 552	51 665	7 197	118 000	40 594	630 783	641 114
2005 Juni	70 195	52 262	8 099	121 068	45 457	746 626	755 361
2005 Juli	69 946	52 120	7 209	118 843	41 518	718 571	726 535
2005 August	71 082	53 181	7 677	131 070	40 846	733 131	743 113
2005 September	70 640	52 948	7 952	124 075	39 740	741 706	753 519

1) Hochgerechnete Ergebnisse der Betriebe von Unternehmen mit 20 und mehr tätigen Personen. - 2) Ohne Umsatzsteuer



2.1 Bauhauptgewerbe im September 2005

(Hochgerechnete Ergebnisse der Betriebe von Unternehmen mit 20 und mehr tätigen Personen anhand der Totalerhebung 2004)

Merkmal	Maß- einheit	August	September	Veränderung in % September 2005 gegenüber		Januar - September ⁴⁾		Veränderung in %
				2005		2004	2005	
				Sep. 04	Aug. 05			
Tätige Personen am Monatsende								
Tätige Inhaber und Mitinhaber sowie unbezahlt mithelfende Familienangehörige	Anzahl	3 232	3 089	- 12,0	- 4,4	3 635	3 323	- 8,6
Kaufm. und technische Angestellte einschl. Auszubildende	Anzahl	14 669	14 603	- 7,1	- 0,4	15 858	14 597	- 8,0
Facharbeiter, Poliere und Meister	Anzahl	37 782	37 646	- 12,6	- 0,4	42 094	36 510	- 13,3
Fachwerker und Werker	Anzahl	11 549	11 394	- 4,9	- 1,3	11 680	10 689	- 8,5
Gewerbl. Auszubildende ¹⁾	Anzahl	3 850	3 908	- 0,6	+ 1,5	3 670	3 617	- 1,4
Insgesamt	Anzahl	71 082	70 640	- 9,7	- 0,6	76 938	68 735	- 10,7
Löhne und Gehälter ²⁾								
Löhne	1 000 €	131 070	124 075	- 10,1	- 5,3	1 142 710	992 300	- 13,2
Gehälter	1 000 €	40 846	39 740	- 7,7	- 2,7	399 592	368 654	- 7,7
Insgesamt	1 000 €	171 916	163 815	- 9,6	- 4,7	1 542 302	1 360 954	- 11,8
Geleistete Arbeitsstunden								
Wohnungsbau	1 000	3 197	3 315	- 13,1	+ 3,7	30 476	24 735	- 18,8
Landwirtschaftl. Bau	1 000	167	149	+ 27,4	- 10,8	741	864	+ 16,6
Gewerbl. u. ind. Bau	1 000	2 266	2 343	- 10,3	+ 3,4	20 275	18 359	- 9,5
Hochbau	1 000	1 062	1 060	- 17,7	- 0,2	10 240	8 770	- 14,4
Tiefbau	1 000	1 204	1 283	- 3,2	+ 6,6	10 035	9 589	- 4,4
Öffentl. u. Verkehrsbau	1 000	2 047	2 145	- 6,3	+ 4,8	16 916	15 088	- 10,8
Hochbau	1 000	328	345	+ 5,5	+ 5,2	2 869	2 635	- 8,2
Straßenbau	1 000	945	971	- 2,9	+ 2,8	7 158	6 479	- 9,5
Sonstiger Tiefbau	1 000	774	829	- 13,9	+ 7,1	6 889	5 974	- 13,3
Insgesamt	1 000	7 677	7 952	- 10,0	+ 3,6	68 408	59 046	- 13,7
Arbeitstage	Anzahl	23	22	-	-	191	191	-
Baugewerblicher Umsatz ³⁾								
Wohnungsbau	1 000 €	256 156	256 593	- 11,9	+ 0,2	2 130 182	1 929 572	- 9,4
Landwirtschaftl. Bau	1 000 €	10 852	13 560	+ 89,8	+ 25,0	48 203	68 503	+ 42,1
Gewerbl. u. ind. Bau	1 000 €	249 632	246 683	- 4,2	- 1,2	1 925 140	1 864 981	- 3,1
Hochbau	1 000 €	144 619	130 961	- 5,4	- 9,4	1 108 556	1 060 723	- 4,3
Tiefbau	1 000 €	105 013	115 722	- 2,9	+ 10,2	816 584	804 258	- 1,5
Öffentl. u. Verkehrsbau	1 000 €	216 491	224 870	+ 4,0	+ 3,9	1 471 352	1 424 505	- 3,2
Hochbau	1 000 €	33 409	30 733	- 4,5	- 8,0	248 731	241 062	- 3,1
Straßenbau	1 000 €	102 678	106 565	+ 15,4	+ 3,8	607 873	632 670	+ 4,1
Sonstiger Tiefbau	1 000 €	80 404	87 572	- 4,4	+ 8,9	614 748	550 773	- 10,4
Insgesamt	1 000 €	733 131	741 706	- 3,9	+ 1,2	5 574 877	5 287 561	- 5,2
Sonstiger Umsatz ⁵⁾	1 000 €	9 982	11 813	+ 43,3	+ 18,3	67 064	69 943	+ 4,3

1) Einschl. Umschüler, Anlernlinge und Praktikanten. - 2) Einschl. Entgelt für Poliere, Schachtmeister und Meister. - 3) Ohne Umsatzsteuer. - 4) Anzahl der tätigen Personen im Monatsdurchschnitt. - 5) Umsatz aus sonstigen eig. Erzeugnissen und aus industr./ handw. Dienstleistungen sowie aus Handelsware und aus sonst. Nichtindustr./ nichthandwerkli. Tätigkeiten

2.2 Auftragseingang im Bauhauptgewerbe ¹⁾

- Wertindex 2000 = 100 -

Art der Bauten und Auftraggeber	Durchschnitt	Mai	Juni	Juli	August	September	Veränderung in % September 2005 gegenüber	
	2004	2005					September 04	August 05
	Bauhauptgewerbe insgesamt	79,2	91,2	101,7	85,7	83,2	120,0	+ 25,4
Hochbau insgesamt	72,7	78,2	80,8	74,4	68,8	123,3	+ 51,7	+ 79,2
Wohnungsbau	69,6	61,3	85,6	57,0	67,0	73,3	- 8,9	+ 9,4
Gewerbl. und industrieller Hochbau einschl. landwirtschaftl. Bau	79,6	103,8	78,6	93,6	71,8	189,4	+ 123,5	+ 163,8
Bauten für Bahn und Post (Deutsche Bahn AG, Post AG, Telekom AG, Postbank AG)	34,2	19,1	37,4	108,1	46,7	88,4	+ 198,2	+ 89,4
Bauten für öffentl. Auftrag- geber und Organisationen ohne Erwerbszweck	63,0	50,4	76,4	62,3	66,4	63,0	- 17,7	- 5,2
Tiefbau insgesamt	86,7	106,5	126,1	98,8	99,9	116,1	+ 3,1	+ 16,1
Straßenbau	85,0	128,4	164,0	121,2	115,8	117,0	- 11,9	+ 1,0
Gewerbl. und industrieller Tiefbau	102,5	108,5	133,3	111,1	108,8	163,0	+ 2,5	+ 49,8
Bauten für Bahn und Post (Deutsche Bahn AG, Post AG, Telekom AG, Postbank AG)	95,0	108,6	130,1	104,8	126,8	102,7	+ 36,4	- 19,0
Bauten für öffentl. Auftrag- geber und Organisationen ohne Erwerbszweck	74,9	86,7	89,0	70,2	76,1	82,0	+ 23,0	+ 7,7

2.3 Auftragsbestand im Bauhauptgewerbe ¹⁾

- Wertindex 2000 = 100 -

Art der Bauten und Auftraggeber	Durchschnitt	Ende					Veränderung in % 2. Vierteljahr 2005 gegenüber	
		2. Vierteljahr	3. Vierteljahr	4. Vierteljahr	1. Vierteljahr	2. Vierteljahr	2. Vierteljahr 2004	1. Vierteljahr 2005
	2004	2004			2005			
	Bauhauptgewerbe insgesamt	85,0	91,6	85,7	74,9	81,6	87,4	- 4,6
Hochbau insgesamt	86,0	91,8	85,8	74,2	79,9	79,5	- 13,4	- 0,6
Wohnungsbau	74,5	77,8	78,7	68,5	70,3	70,3	- 9,7	+ 0,0
Gewerbl. und industrieller Hochbau einschl. landwirtschaftl. Bau	102,2	108,3	101,4	88,8	96,0	97,3	- 10,2	+ 1,3
Bauten für Bahn und Post (Deutsche Bahn AG, Post AG, Telekom AG, Postbank AG)	11,8	7,3	3,2	5,3	2,7	1,5	- 79,6	- 44,0
Bauten für öffentl. Auftrag- geber und Organisationen ohne Erwerbszweck	76,2	87,5	70,6	56,4	67,5	61,6	- 29,6	- 8,8
Tiefbau insgesamt	83,7	91,4	85,6	75,8	83,5	96,9	+ 6,0	+ 16,1
Straßenbau	84,8	94,8	83,5	74,9	98,2	125,6	+ 32,4	+ 27,8
Gewerbl. und industrieller Tiefbau	93,1	99,2	91,3	86,8	99,8	107,9	+ 8,8	+ 8,1
Bauten für Bahn und Post (Deutsche Bahn AG, Post AG, Telekom AG, Postbank AG)	344,7	321,2	410,7	372,8	190,7	235,1	- 26,8	+ 23,2
Bauten für öffentl. Auftrag- geber und Organisationen ohne Erwerbszweck	58,5	68,0	59,2	48,2	58,6	64,4	- 5,3	+ 9,8

¹⁾ Betriebe von Unternehmen mit 20 und mehr tätigen Personen.

Ausbaugewerbe im 2. Vierteljahr 2005 ^{*)}

3.1 Betriebe, tätige Personen, geleistete Arbeitsstunden, Löhne, Gehälter und Umsätze

Merkmal	Durchschnitt	2. Vierteljahr	3. Vierteljahr	4. Vierteljahr	1. Vierteljahr	2. Vierteljahr	Veränderung in %	
							2. Vierteljahr 2005 gegenüber	1. Vierteljahr 2005
	2004	2004			2005		2. Vierteljahr 2004	1. Vierteljahr 2005
Betriebe am Ende des Vierteljahres	694	696	689	686	681	671	- 3,6	- 1,5
Tätige Personen am Ende des Vierteljahres	24 366	24 341	24 773	23 998	23 404	23 759	- 2,4	+ 1,5
darunter Arbeiter einschl. angestelltenversicherungs- pflichtige Poliere und Meister sowie gewerblich Aus- zubildende	18 604	18 456	18 996	18 387	17 710	18 010	- 2,4	+ 1,7
Geleistete Arbeitsstunden in 1 000	7 608	7 519	7 891	7 698	6 756	7 447	- 1,0	+ 10,2
Löhne und Gehälter in 1 000 €	157 226	156 124	157 797	164 876	143 191	152 172	- 2,5	+ 6,3
davon Bruttolohnsumme ¹⁾	110 102	108 053	111 986	115 629	97 759	104 488	- 3,3	+ 6,9
Bruttogehaltsumme	47 124	48 071	45 810	49 248	45 432	47 685	- 0,8	+ 5,0
Gesamtumsatz ²⁾ in 1 000 €	531 067	505 534	546 929	660 677	381 662	524 903	+ 3,8	+ 37,5
davon Ausbaugewerblicher Umsatz	508 410	484 957	523 127	632 717	363 361	496 169	+ 2,3	+ 36,5
Sonstiger Umsatz ³⁾	22 657	20 577	23 802	27 960	18 301	28 734	+ 39,6	+ 57,0

1) Einschl. der Gehälter für Poliere und Meister.

2) Ohne Umsatz- (Mehrwert-)steuer.

3) Umsatz aus sonst. eig. Erzeugnissen und aus industr./handwerk. Dienstleistungen sowie aus Handelsware und aus sonst. nichtindustr./nichthandwerk. Tätigkeiten.

3.2 Betriebe, tätige Personen, geleistete Arbeitsstunden, Löhne, Gehälter und Umsätze nach ausgewählten Wirtschaftszweigen

Systematik-Nr.	Wirtschaftszweig	Betriebe	Tätige Personen		Geleistete Arbeitsstunden	Bruttolohnsumme	Bruttogehaltsumme	Ausbaugewerblicher Umsatz	Gesamtumsatz
			insgesamt	darunter Arbeiter					
		am Ende des Vierteljahres					1 000	1 000 €	
45.31	Elektroinstallation	182	6 993	5 228	2 185	30 060	14 489	147 723	155 902
45.33	Klempnerei, Gas- und Wasserinstallation, Installation von Heizungs-, Klima- und gesundheitstechnischen Anlagen	247	8 455	6 155	2 418	34 026	18 206	176 138	182 378
45.42	Bautischlerei (nur Einbau von Tischlerei- u. ä. Erzeugnissen in Bauten)	38	1 171	899	383	5 542	2 106	28 348	32 281
45.43.2	Fliesen-, Platten- und Mosaiklegerei	24	644	478	189	3 222	1 346	11 741	12 960
45.44	Maler- und Glasergewerbe	118	4 141	3 528	1 450	20 134	5 322	66 512	68 445

*) Betriebe von Unternehmen mit 20 und mehr tätigen Personen.

Verantwortlich für diese Veröffentlichung: Heiko Irps (Referatsleiter), Tel. (05 11) 98 98 - 33 36, Uwe Rode (Hauptsachbearbeiter), Tel. (05 11) 98 98 - 33 35. **Auskünfte:** Zentrale Informationsstelle: Tel. (05 11) 98 98 - 11 34; Fax (05 11) 98 98 - 41 32. **Zu beziehen durch:** Niedersächsisches Landesamt für Statistik (Schriftenvertrieb), Postfach 91 07 64, 30427 Hannover, Tel. (05 11) 98 98 - 31 66; Fax (05 11) 98 98 - 41 31.

E-mail: vertrieb@nls.niedersachsen.de; Internet: www.nls.niedersachsen.de. Einzelpreis: 5,50 €. Erschienen im Nov. 2005. ©Niedersächsisches Landesamt für Statistik, Hannover 2005. Für nichtgewerbliche Zwecke sind Vervielfältigung und unentgeltliche Verbreitung, auch auszugsweise, mit Quellenangabe gestattet. Die Verbreitung, auch auszugsweise, über elektronische Systeme/Datenträger bedarf der vorherigen Zustimmung. Alle übrigen Rechte bleiben vorbehalten.