

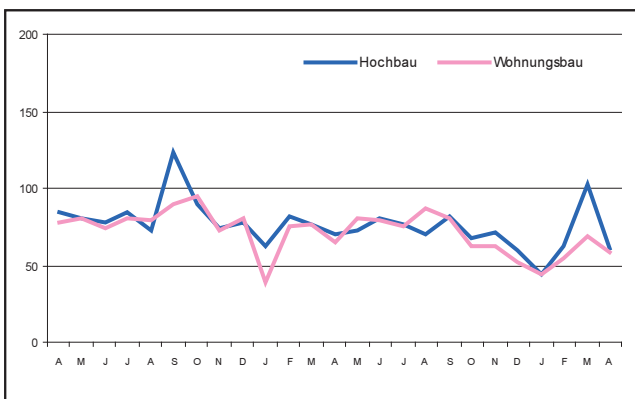
E II 1 - m 04/2005
E III 1

Baugewerbe im April 2005

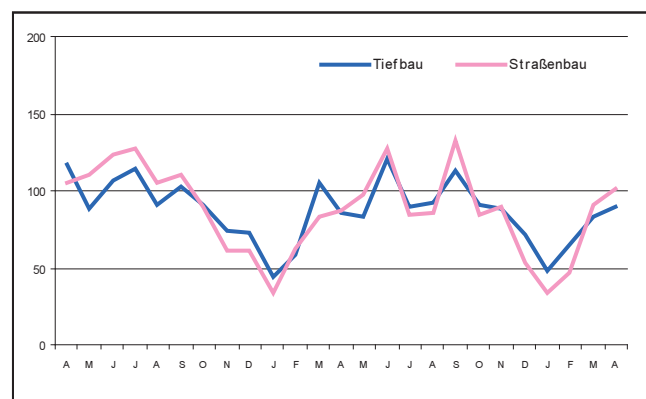
Bauhauptgewerbe / Ausbaugewerbe

Auftragseingang im Bauhauptgewerbe April 2003 bis April 2005 (Auftragseingangsindex 2000 = 100)

Hochbau



Tiefbau



1. Mehrjährige Entwicklung im Bauhauptgewerbe 1999 - Berichtsmonat April 2005 ¹⁾

Monat	Tätige Personen		Geleistete Arbeitsstunden 1 000	Bruttolohnsumme	Bruttogehaltsumme	Baugewerbl. Umsatz ²⁾ 1 000 €	Gesamtumsatz ²⁾
	insgesamt	darunter Arbeiter					
	Anzahl						
1999 Durchschnitt	101 151	78 807	10 710	170 797	51 947	830 424	840 469
2000 Durchschnitt	97 359	75 232	10 077	164 298	51 366	776 350	785 987
2001 Durchschnitt	89 266	67 999	8 909	147 987	49 735	699 566	706 106
2002 Durchschnitt	86 230	65 091	8 514	145 906	49 612	707 963	715 006
2003 Durchschnitt	81 748	61 369	8 043	138 042	47 026	709 873	716 738
2004 Durchschnitt	76 437	57 078	7 507	128 705	44 823	654 432	661 590
2004 Januar	74 629	54 785	4 708	105 266	43 798	342 774	346 489
Februar	72 352	52 905	5 471	94 828	42 132	437 152	442 100
März	76 176	56 607	7 664	120 296	44 824	546 428	552 072
April	77 835	58 224	8 108	134 931	44 568	615 517	623 388
Mai	77 852	58 436	7 877	130 648	44 541	639 305	647 946
Juni	78 668	58 870	9 155	137 300	48 788	775 218	784 193
Juli	78 201	58 925	8 231	139 333	44 926	721 827	731 411
August	78 529	59 277	8 361	142 042	42 937	724 653	734 098
September	78 199	58 976	8 833	138 066	43 078	772 003	780 244
Oktober	76 321	57 311	8 028	129 854	42 451	724 623	731 253
November	75 534	56 498	7 934	147 645	52 428	787 283	793 077
Dezember	72 952	54 119	5 718	124 247	43 402	766 397	772 809
2005 Januar	66 799	48 665	4 304	93 806	40 399	349 116	352 069
Februar	65 356	47 263	4 138	80 434	39 852	361 668	365 982
März	66 225	48 329	5 156	92 619	39 548	425 524	430 013
April	68 823	50 905	7 314	112 385	40 700	580 436	589 798

1) Hochgerechnete Ergebnisse der Betriebe von Unternehmen mit 20 und mehr tätigen Personen. - 2) Ohne Umsatzsteuer



2.1 Bauhauptgewerbe im April 2005

(Hochgerechnete Ergebnisse der Betriebe von Unternehmen mit 20 und mehr tätigen Personen anhand der Totalerhebung 2004)

Merkmal	Maß- einheit	März	April	Veränderung in % April 2005 gegenüber		Januar - April ⁴⁾		Veränderung in %
				2005	Apr. 04	Mrz. 05	2004	
Tätige Personen am Monatsende								
Tätige Inhaber und Mitinhaber sowie unbezahlt mithelfende Familienangehörige	Anzahl	3 352	3 352	- 7,0	+ 0,0	3 674	3 376	- 8,1
Kaufm. und technische Angestellte einschl. Auszubildende	Anzahl	14 544	14 566	- 9,0	+ 0,2	15 944	14 634	- 8,2
Facharbeiter, Poliere und Meister	Anzahl	35 098	36 774	- 14,4	+ 4,8	40 680	35 376	- 13,0
Fachwerker und Werker	Anzahl	9 637	10 570	- 9,1	+ 9,7	11 283	9 793	- 13,2
Gewerbl. Auszubildende ¹⁾	Anzahl	3 594	3 561	- 2,2	- 0,9	3 668	3 622	- 1,3
Insgesamt	Anzahl	66 225	68 823	- 11,6	+ 3,9	75 248	66 801	- 11,2
Löhne und Gehälter²⁾								
Löhne	1 000 €	92 619	112 385	- 16,7	+ 21,3	455 321	379 244	- 16,7
Gehälter	1 000 €	39 548	40 700	- 8,7	+ 2,9	175 322	160 499	- 8,5
Insgesamt	1 000 €	132 167	153 085	- 14,7	+ 15,8	630 643	539 743	- 14,4
Geleistete Arbeitsstunden								
Wohnungsbau	1 000	2 127	3 082	- 17,3	+ 44,9	11 613	8 697	- 25,1
Landwirtschaftl. Bau	1 000	54	87	+ 27,9	+ 61,1	209	228	+ 9,1
Gewerbl. u. ind. Bau	1 000	1 759	2 236	- 4,8	+ 27,1	8 115	6 993	- 13,8
Hochbau	1 000	864	1 025	- 11,4	+ 18,6	4 218	3 453	- 18,1
Tiefbau	1 000	895	1 211	+ 1,7	+ 35,3	3 897	3 540	- 9,2
Öffentl. u. Verkehrsbau	1 000	1 216	1 909	- 2,9	+ 57,0	6 014	4 994	- 17,0
Hochbau	1 000	244	326	+ 3,8	+ 33,6	1 164	994	- 14,6
Straßenbau	1 000	456	813	- 6,2	+ 78,3	2 375	1 932	- 18,7
Sonstiger Tiefbau	1 000	516	770	- 1,9	+ 49,2	2 475	2 068	- 16,4
Insgesamt	1 000	5 156	7 314	- 9,8	+ 41,9	25 951	20 912	- 19,4
Arbeitstage	Anzahl	21	21	-	-	84	83	-
Baugewerblicher Umsatz³⁾								
Wohnungsbau	1 000 €	153 402	235 175	- 2,3	+ 53,3	751 277	646 083	- 14,0
Landwirtschaftl. Bau	1 000 €	3 844	6 526	+ 37,0	+ 69,8	14 772	16 679	+ 12,9
Gewerbl. u. ind. Bau	1 000 €	166 702	198 883	- 7,6	+ 19,3	719 994	651 442	- 9,5
Hochbau	1 000 €	99 729	113 846	- 12,8	+ 14,2	434 927	386 597	- 11,1
Tiefbau	1 000 €	66 973	85 037	+ 0,5	+ 27,0	285 067	264 845	- 7,1
Öffentl. u. Verkehrsbau	1 000 €	101 576	139 852	- 9,6	+ 37,7	455 828	402 540	- 11,7
Hochbau	1 000 €	23 018	26 183	- 5,0	+ 13,8	92 879	87 624	- 5,7
Straßenbau	1 000 €	38 073	61 498	- 2,8	+ 61,5	169 179	158 057	- 6,6
Sonstiger Tiefbau	1 000 €	40 485	52 171	- 18,4	+ 28,9	193 770	156 859	- 19,0
Insgesamt	1 000 €	425 524	580 436	- 5,7	+ 36,4	1 941 871	1 716 744	- 11,6
Sonstiger Umsatz ⁵⁾	1 000 €	4 489	9 362	+ 18,9	+ 108,6	22 178	21 118	- 4,8

1) Einschl. Umschüler, Anlernlinge und Praktikanten. - 2) Einschl. Entgelt für Poliere, Schachtmeister und Meister. - 3) Ohne Umsatzsteuer. - 4) Anzahl der tätigen Personen im Monatsdurchschnitt. - 5) Umsatz aus sonstigen eig. Erzeugnissen und aus industr./ handw. Dienstleistungen sowie aus Handelsware und aus sonst. Nichtindustr./ nichthandwerkli. Tätigkeiten

2.2 Auftragseingang im Bauhauptgewerbe ¹⁾

- Wertindex 2000 = 100 -

Art der Bauten und Auftraggeber	Durchschnitt	Dezember	Januar	Februar	März	April	Veränderung in % April 2005 gegenüber	
							April 04	März 05
	2004	2004	2005				April 04	März 05
Bauhauptgewerbe insgesamt	79,2	64,9	45,7	63,5	93,6	74,7	- 3,9	- 20,3
Hochbau insgesamt	72,7	59,6	44,1	62,2	102,6	61,4	- 12,7	- 40,2
Wohnungsbau	69,6	52,6	43,6	54,7	69,3	58,5	- 9,6	- 15,6
Gewerbl. und industrieller Hochbau einschl. landwirtschaftl. Bau	79,6	72,3	53,2	57,6	124,5	72,0	- 5,9	- 42,2
Bauten für Bahn und Post (Deutsche Bahn AG, Post AG, Telekom AG, Postbank AG)	34,2	4,1	9,7	18,2	28,6	15,9	+ 117,7	- 44,3
Bauten für öffentl. Auftrag- geber und Organisationen ohne Erwerbszweck	63,0	44,4	17,9	105,2	141,2	38,6	- 46,8	- 72,6
Tiefbau insgesamt	86,7	71,1	47,7	65,0	83,1	90,2	+ 4,5	+ 8,5
Straßenbau	85,0	53,1	33,8	46,5	91,1	101,7	+ 17,5	+ 11,6
Gewerbl. und industrieller Tiefbau	102,5	98,2	87,0	70,8	97,5	116,0	+ 28,1	+ 19,0
Bauten für Bahn und Post (Deutsche Bahn AG, Post AG, Telekom AG, Postbank AG)	95,0	50,2	79,7	138,1	83,3	90,1	+ 33,5	+ 8,1
Bauten für öffentl. Auftrag- geber und Organisationen ohne Erwerbszweck	74,9	68,5	24,3	64,5	65,8	61,3	- 28,5	- 6,7

2.3 Auftragsbestand im Bauhauptgewerbe ¹⁾

- Wertindex 2000 = 100 -

Art der Bauten und Auftraggeber	Durchschnitt	Ende					Veränderung in % 1. Vierteljahr 2005 gegenüber	
		1. Vierteljahr	2. Vierteljahr	3. Vierteljahr	4. Vierteljahr	1. Vierteljahr	1. Vierteljahr 2004	4. Vierteljahr 2004
	2004	2004				2005	2004	2004
	2004	2004	2004	2004	2005	2004	2004	
Bauhauptgewerbe insgesamt	85,0	87,6	91,6	85,7	74,9	81,6	- 7,0	+ 8,9
Hochbau insgesamt	86,0	92,4	91,8	85,8	74,2	79,9	- 13,4	+ 7,8
Wohnungsbau	74,5	72,8	77,8	78,7	68,5	70,3	- 3,5	+ 2,5
Gewerbl. und industrieller Hochbau einschl. landwirtschaftl. Bau	102,2	110,3	108,3	101,4	88,8	96,0	- 13,0	+ 8,0
Bauten für Bahn und Post (Deutsche Bahn AG, Post AG, Telekom AG, Postbank AG)	11,8	31,5	7,3	3,2	5,3	2,7	- 91,6	- 50,0
Bauten für öffentl. Auftrag- geber und Organisationen ohne Erwerbszweck	76,2	90,2	87,5	70,6	56,4	67,5	- 25,2	+ 19,6
Tiefbau insgesamt	83,7	82,0	91,4	85,6	75,8	83,5	+ 1,8	+ 10,2
Straßenbau	84,8	85,9	94,8	83,5	74,9	98,2	+ 14,3	+ 31,2
Gewerbl. und industrieller Tiefbau	93,1	95,0	99,2	91,3	86,8	99,8	+ 5,1	+ 14,9
Bauten für Bahn und Post (Deutsche Bahn AG, Post AG, Telekom AG, Postbank AG)	344,7	273,9	321,2	410,7	372,8	190,7	- 30,4	- 48,8
Bauten für öffentl. Auftrag- geber und Organisationen ohne Erwerbszweck	58,5	58,7	68,0	59,2	48,2	58,6	- 0,0	+ 21,8

¹⁾ Betriebe von Unternehmen mit 20 und mehr tätigen Personen.

Ausbaugewerbe im 1. Vierteljahr 2005 ^{*)}

3.1 Betriebe, tätige Personen, geleistete Arbeitsstunden, Löhne, Gehälter und Umsätze

Merkmal	Durchschnitt	1. Vierteljahr	2. Vierteljahr	3. Vierteljahr	4. Vierteljahr	1. Vierteljahr	Veränderung in %	
							1. Vierteljahr 2005 gegenüber	
	2004	2004				2005	1. Vierteljahr 2004	4. Vierteljahr 2004
Betriebe am Ende des Vierteljahres	694	703	696	689	686	681	- 3,1	- 0,7
Tätige Personen am Ende des Vierteljahres	24 366	24 353	24 341	24 773	23 998	23 404	- 3,9	- 2,5
darunter Arbeiter einschl. angestelltenversicherungs- pflichtige Poliere und Meister sowie gewerblich Aus- zubildende	18 604	18 575	18 456	18 996	18 387	17 710	- 4,7	- 3,7
Geleistete Arbeitsstunden in 1 000	7 608	7 324	7 519	7 891	7 698	6 756	- 7,8	- 12,2
Löhne und Gehälter in 1 000 €	157 226	150 105	156 124	157 797	164 876	143 191	- 4,6	- 13,2
davon Bruttolohnsumme ¹⁾	110 102	104 738	108 053	111 986	115 629	97 759	- 6,7	- 15,5
Bruttogehaltsumme	47 124	45 367	48 071	45 810	49 248	45 432	+ 0,1	- 7,7
Gesamtumsatz ²⁾ in 1 000 €	531 067	411 126	505 534	546 929	660 677	381 662	- 7,2	- 42,2
davon Ausbaugewerblicher Umsatz	508 410	392 837	484 957	523 127	632 717	363 361	- 7,5	- 42,6
Sonstiger Umsatz ³⁾	22 657	18 289	20 577	23 802	27 960	18 301	+ 0,1	- 34,5

1) Einschl. der Gehälter für Poliere und Meister.

2) Ohne Umsatz- (Mehrwert-)steuer.

3) Umsatz aus sonst. eig. Erzeugnissen und aus industr./handwerk. Dienstleistungen sowie aus Handelsware und aus sonst. nichtindustr./nichthandwerk. Tätigkeiten.

3.2 Betriebe, tätige Personen, geleistete Arbeitsstunden, Löhne, Gehälter und Umsätze nach ausgewählten Wirtschaftszweigen

Systematik-Nr.	Wirtschaftszweig	Betriebe	Tätige Personen		Geleistete Arbeitsstunden	Bruttolohnsumme	Bruttogehaltsumme	Ausbaugewerblicher Umsatz	Gesamtumsatz
			insgesamt	darunter Arbeiter					
		am Ende des Vierteljahres					1 000	1 000 €	
45.31	Elektroinstallation	182	6 903	5 217	2 089	28 047	13 577	103 750	110 725
45.33	Klempnerei, Gas- und Wasserinstallation, Installation von Heizungs-, Klima- und gesundheitstechnischen Anlagen	251	8 543	6 219	2 352	32 905	17 628	131 892	136 982
45.42	Bautischlerei (nur Einbau von Tischlerei- u. ä. Erzeugnissen in Bauten)	38	1 136	859	360	5 255	2 126	20 233	22 242
45.43.2	Fliesen-, Platten- und Mosaiklegerei	25	666	483	182	3 240	1 473	10 365	11 453
45.44	Maler- und Glasergerber	122	3 714	3 102	1 056	16 822	4 625	39 964	41 904

*) Betriebe von Unternehmen mit 20 und mehr tätigen Personen.

Verantwortlich für diese Veröffentlichung: Heiko Irps (Referatsleiter), Tel. (05 11) 98 98 - 33 36, Uwe Rode (Hauptsachbearbeiter), Tel. (05 11) 98 98 - 33 35. **Auskünfte:** Zentrale Informationsstelle: Tel. (05 11) 98 98 - 11 34; Fax (05 11) 98 98 - 41 32. **Zu beziehen durch:** Niedersächsisches Landesamt für Statistik (Schriftenvertrieb), Postfach 91 07 64, 30427 Hannover, Tel. (05 11) 98 98 - 31 66; Fax (05 11) 98 98 - 41 31.

E-mail: vertrieb@nls.niedersachsen.de; Internet: www.nls.niedersachsen.de. Einzelpreis: 5,50 €. Erschienen im Juni 2005. ©Niedersächsisches Landesamt für Statistik, Hannover 2005. Für nichtgewerbliche Zwecke sind Vervielfältigung und unentgeltliche Verbreitung, auch auszugsweise, mit Quellenangabe gestattet. Die Verbreitung, auch auszugsweise, über elektronische Systeme/Datenträger bedarf der vorherigen Zustimmung. Alle übrigen Rechte bleiben vorbehalten.