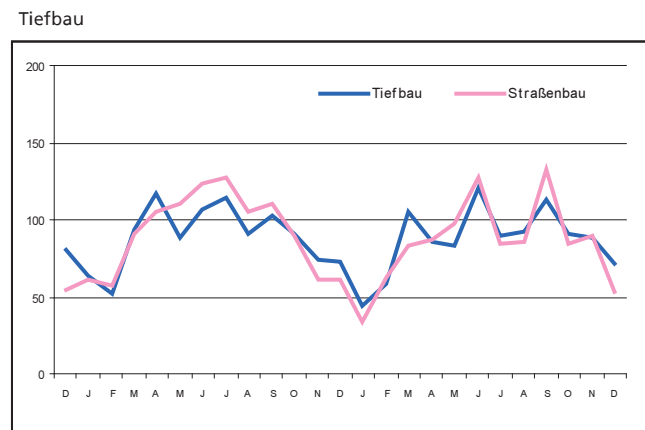
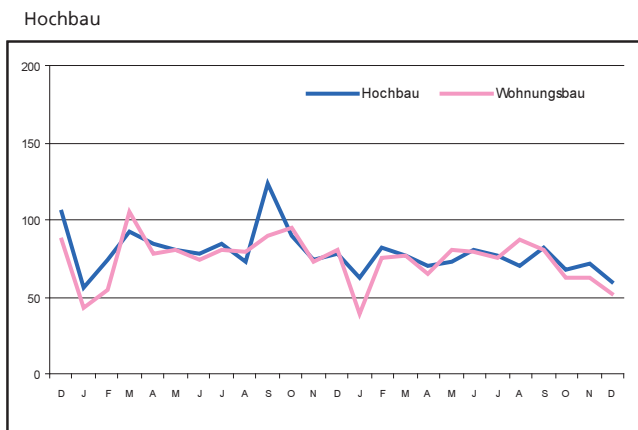


E II 1 - m 12/2004  
E III 1

## Baugewerbe im Dezember 2004

Bauhauptgewerbe / Ausbaugewerbe

Auftragseingang im Bauhauptgewerbe Dezember 2002 bis Dezember 2004 (Auftragseingangsindex 2000 = 100)



### 1. Mehrjährige Entwicklung im Bauhauptgewerbe 1998 - Berichtsmontat Dezember 2004 <sup>1)</sup>

Monat	Tätige Personen		Geleistete Arbeitsstunden	Bruttolohn- summe	Bruttogehalt- summe	Baugewerb- Umsatz <sup>2)</sup>	Gesamt- umsatz <sup>2)</sup>
	insgesamt	darunter Arbeiter					
	Anzahl		1 000	1 000 €			
1998 Durchschnitt	103 548	80 799	10 629	171 376	51 659	810 237	819 771
1999 Durchschnitt	101 151	78 807	10 710	170 797	51 947	830 424	840 469
2000 Durchschnitt	97 359	75 232	10 077	164 298	51 366	776 350	785 987
2001 Durchschnitt	89 266	67 999	8 909	147 987	49 735	699 566	706 106
2002 Durchschnitt	86 230	65 091	8 514	145 906	49 612	707 963	715 006
2003 Durchschnitt	81 748	61 369	8 043	138 042	47 026	709 873	716 738
2003 Januar	77 150	57 047	5 119	108 654	45 087	346 242	348 912
Februar	75 003	54 970	4 851	88 651	43 939	424 709	428 283
März	81 201	60 731	8 146	124 114	44 493	587 850	593 521
April	82 661	61 897	8 852	147 965	47 277	670 621	678 051
Mai	83 213	62 612	8 731	145 783	45 753	726 312	735 045
Juni	83 488	62 904	9 284	142 955	51 105	796 900	804 522
Juli	83 874	63 364	9 369	156 502	47 401	823 559	833 038
August	84 311	63 936	8 596	145 490	45 024	773 431	782 233
September	84 400	63 981	9 746	149 523	44 429	840 584	848 726
Oktober	83 658	63 297	9 561	152 632	45 549	865 200	873 258
November	82 134	61 945	8 273	157 969	57 834	848 551	854 490
Dezember	79 886	59 742	5 987	136 260	46 424	814 513	820 778
2004 Januar	74 629	54 785	4 708	105 266	43 798	342 774	346 489
Februar	72 352	52 905	5 471	94 828	42 132	437 152	442 100
März	76 176	56 607	7 664	120 296	44 824	546 428	552 072
April	77 835	58 224	8 108	134 931	44 568	615 517	623 388
Mai	77 852	58 436	7 877	130 648	44 541	639 305	647 946
Juni	78 668	58 870	9 155	137 300	48 788	775 218	784 193
Juli	78 201	58 925	8 231	139 333	44 926	721 827	731 411
August	78 529	59 277	8 361	142 042	42 937	724 653	734 098
September	78 199	58 976	8 833	138 066	43 078	772 003	780 244
Oktober	76 321	57 311	8 028	129 854	42 451	724 623	731 253
November	75 534	56 498	7 934	147 645	52 428	787 283	793 077
Dezember	72 952	54 119	5 718	124 247	43 402	766 397	772 809

1) Hochgerechnete Ergebnisse der Betriebe von Unternehmen mit 20 und mehr tätigen Personen. - 2) Ohne Umsatzsteuer



## 2.1 Bauhauptgewerbe im Dezember 2004

(Hochgerechnete Ergebnisse der Betriebe von Unternehmen mit 20 und mehr tätigen Personen anhand der Totalerhebung 2004)

Merkmal	Maßeinheit	November	Dezember	Veränderung in % Dezember 2004 gegenüber		Januar - Dezember <sup>4)</sup>		Veränderung in %
		2004	2004	Dez. 03	Nov. 04	2003	2004	
<b>Tätige Personen am Monatsende</b>								
Tätige Inhaber und Mitinhaber sowie unbezahlt mithelfende Familienangehörige	Anzahl	3 496	3 472	- 12,1	- 0,7	4 069	3 590	- 11,8
Kaufm. und technische Angestellte einschl. Auszubildende	Anzahl	15 540	15 361	- 5,1	- 1,2	16 311	15 770	- 3,3
Facharbeiter, Poliere und Meister	Anzahl	41 079	39 375	- 7,9	- 4,1	44 073	41 756	- 5,3
Fachwerker und Werker	Anzahl	11 557	10 922	- 16,5	- 5,5	13 375	11 603	- 13,3
Gewerbl. Auszubildende <sup>1)</sup>	Anzahl	3 862	3 822	- 2,1	- 1,0	3 921	3 720	- 5,1
<b>Insgesamt</b>	<b>Anzahl</b>	<b>75 534</b>	<b>72 952</b>	<b>- 8,7</b>	<b>- 3,4</b>	<b>81 748</b>	<b>76 437</b>	<b>- 6,5</b>
<b>Löhne und Gehälter<sup>2)</sup></b>								
Löhne	1 000 €	147 645	124 247	- 8,8	- 15,8	1 656 498	1 544 456	- 6,8
Gehälter	1 000 €	52 428	43 402	- 6,5	- 17,2	564 315	537 873	- 4,7
<b>Insgesamt</b>	<b>1 000 €</b>	<b>200 073</b>	<b>167 649</b>	<b>- 8,2</b>	<b>- 16,2</b>	<b>2 220 813</b>	<b>2 082 329</b>	<b>- 6,2</b>
<b>Geleistete Arbeitsstunden</b>								
Wohnungsbau	1 000	3 275	2 320	- 10,1	- 29,2	42 264	39 447	- 6,7
Landwirtschaftl. Bau	1 000	85	69	- 6,8	- 18,8	1 387	987	- 28,8
Gewerbl. u. ind. Bau	1 000	2 490	1 844	+ 0,3	- 25,9	28 400	27 002	- 4,9
Hochbau	1 000	1 199	903	- 0,8	- 24,7	14 304	13 477	- 5,8
Tiefbau	1 000	1 291	941	+ 1,3	- 27,1	14 096	13 525	- 4,1
Öffentl. u. Verkehrsbau	1 000	2 084	1 485	- 0,5	- 28,7	24 464	22 652	- 7,4
Hochbau	1 000	330	235	- 13,9	- 28,8	4 332	3 764	- 13,1
Straßenbau	1 000	906	654	+ 7,9	- 27,8	10 125	9 663	- 4,6
Sonstiger Tiefbau	1 000	848	596	- 2,8	- 29,7	10 007	9 225	- 7,8
<b>Insgesamt</b>	<b>1 000</b>	<b>7 934</b>	<b>5 718</b>	<b>- 4,5</b>	<b>- 27,9</b>	<b>96 515</b>	<b>90 088</b>	<b>- 6,7</b>
Arbeitstage	Anzahl	22	23	-	-	252	257	-
<b>Baugewerblicher Umsatz<sup>3)</sup></b>								
Wohnungsbau	1 000 €	265 747	259 822	- 12,9	- 2,2	3 119 688	2 916 731	- 6,5
Landwirtschaftl. Bau	1 000 €	8 905	8 698	+ 4,0	- 2,3	138 410	72 414	- 47,7
Gewerbl. u. ind. Bau	1 000 €	283 609	285 972	+ 8,0	+ 0,8	2 902 082	2 736 114	- 5,7
Hochbau	1 000 €	159 203	145 312	+ 0,8	- 8,7	1 688 452	1 546 256	- 8,4
Tiefbau	1 000 €	124 406	140 660	+ 16,5	+ 13,1	1 213 630	1 189 858	- 2,0
Öffentl. u. Verkehrsbau	1 000 €	229 022	211 905	- 12,7	- 7,5	2 358 292	2 127 921	- 9,8
Hochbau	1 000 €	37 039	45 941	+ 13,1	+ 24,0	414 542	364 054	- 12,2
Straßenbau	1 000 €	95 834	76 744	- 24,5	- 19,9	981 115	869 187	- 11,4
Sonstiger Tiefbau	1 000 €	96 149	89 220	- 11,3	- 7,2	962 635	894 680	- 7,1
<b>Insgesamt</b>	<b>1 000 €</b>	<b>787 283</b>	<b>766 397</b>	<b>- 5,9</b>	<b>- 2,7</b>	<b>8 518 472</b>	<b>7 853 180</b>	<b>- 7,8</b>
Sonstiger Umsatz <sup>5)</sup>	1 000 €	5 794	6 412	+ 2,3	+ 10,7	82 385	85 900	+ 4,3

1) Einschl. Umschüler, Anlernlinge und Praktikanten. - 2) Einschl. Entgelt für Poliere, Schachtmeister und Meister. - 3) Ohne Umsatzsteuer. - 4) Anzahl der tätigen Personen im Monatsdurchschnitt. - 5) Umsatz aus sonstigen eig. Erzeugnissen und aus industr./handw. Dienstleistungen sowie aus Handelsware und aus sonst. Nichtindustr./nichthandwerkli. Tätigkeiten

## 2.2 Auftragseingang im Bauhauptgewerbe <sup>1)</sup>

- Wertindex 2000 = 100 -

Art der Bauten und Auftraggeber	Durchschnitt	August	September	Oktober	November	Dezember	Veränderung in % Dezember 2004 gegenüber	
	2003	2004					Dezember 03	November 04
<b>Bauhauptgewerbe insgesamt</b>	<b>85,2</b>	<b>80,3</b>	<b>95,7</b>	<b>78,2</b>	<b>79,1</b>	<b>64,9</b>	- 13,9	- 17,9
<b>Hochbau insgesamt</b>	<b>82,3</b>	<b>70,4</b>	<b>81,3</b>	<b>67,6</b>	<b>71,7</b>	<b>59,6</b>	- 23,3	- 16,8
Wohnungsbau	77,5	86,6	80,5	62,0	62,6	52,6	- 34,3	- 16,0
Gewerbl. und industrieller Hochbau einschl. landwirtschaftl. Bau	86,7	61,6	84,8	73,6	79,7	72,3	- 6,8	- 9,3
Bauten für Bahn und Post (Deutsche Bahn AG, Post AG, Telekom AG, Postbank AG)	101,4	23,9	29,6	7,8	90,7	4,1	- 97,9	- 95,5
Bauten für öffentl. Auftrag- geber und Organisationen ohne Erwerbszweck	80,7	52,3	76,5	70,2	71,8	44,4	- 27,6	- 38,2
<b>Tiefbau insgesamt</b>	<b>88,6</b>	<b>91,8</b>	<b>112,5</b>	<b>90,7</b>	<b>87,8</b>	<b>71,1</b>	- 2,1	- 19,1
Straßenbau	91,7	85,2	132,8	84,2	89,6	53,1	- 13,0	- 40,7
Gewerbl. und industrieller Tiefbau	93,4	103,8	159,1	101,9	128,2	98,2	+ 37,2	- 23,4
Bauten für Bahn und Post (Deutsche Bahn AG, Post AG, Telekom AG, Postbank AG)	157,3	93,4	75,3	100,5	77,0	50,2	- 59,0	- 34,8
Bauten für öffentl. Auftrag- geber und Organisationen ohne Erwerbszweck	71,7	87,9	66,6	86,0	57,5	68,5	- 8,6	+ 19,1

## 2.3 Auftragsbestand im Bauhauptgewerbe <sup>1)</sup>

- Wertindex 2000 = 100 -

Art der Bauten und Auftraggeber	Durchschnitt	Ende					Veränderung in % 3. Vierteljahr 2004 gegenüber	
		3. Vierteljahr	4. Vierteljahr	1. Vierteljahr	2. Vierteljahr	3. Vierteljahr	3. Vierteljahr 2003	2. Vierteljahr 2004
	2003	2003		2004				
<b>Bauhauptgewerbe insgesamt</b>	<b>92,3</b>	<b>93,4</b>	<b>85,8</b>	<b>87,6</b>	<b>91,6</b>	<b>85,7</b>	- 8,3	- 6,5
<b>Hochbau insgesamt</b>	<b>92,6</b>	<b>89,9</b>	<b>89,1</b>	<b>92,4</b>	<b>91,8</b>	<b>85,8</b>	- 4,5	- 6,6
Wohnungsbau	79,5	75,7	75,5	72,8	77,8	78,7	+ 3,9	+ 1,1
Gewerbl. und industrieller Hochbau einschl. landwirtschaftl. Bau	105,6	96,6	101,1	110,3	108,3	101,4	+ 5,0	- 6,4
Bauten für Bahn und Post (Deutsche Bahn AG, Post AG, Telekom AG, Postbank AG)	65,9	65,4	35,7	31,5	7,3	3,2	- 95,2	- 56,9
Bauten für öffentl. Auftrag- geber und Organisationen ohne Erwerbszweck	86,3	102,2	90,9	90,2	87,5	70,6	- 31,0	- 19,3
<b>Tiefbau insgesamt</b>	<b>91,9</b>	<b>97,7</b>	<b>81,8</b>	<b>82,0</b>	<b>91,4</b>	<b>85,6</b>	- 12,4	- 6,4
Straßenbau	100,6	109,3	80,7	85,9	94,8	83,5	- 23,6	- 11,9
Gewerbl. und industrieller Tiefbau	96,6	102,7	94,8	95,0	99,2	91,3	- 11,1	- 7,9
Bauten für Bahn und Post (Deutsche Bahn AG, Post AG, Telekom AG, Postbank AG)	368,5	394,0	373,5	273,9	321,2	410,7	+ 4,2	+ 27,9
Bauten für öffentl. Auftrag- geber und Organisationen ohne Erwerbszweck	63,5	65,9	53,6	58,7	68,0	59,2	- 10,3	- 13,0

1) Betriebe von Unternehmen mit 20 und mehr tätigen Personen.

## Ausbaugewerbe im 3. Vierteljahr 2004 \*)

### 3.1 Betriebe, tätige Personen, geleistete Arbeitsstunden, Löhne, Gehälter und Umsätze

Merkmal	Durchschnitt	3. Vierteljahr	4. Vierteljahr	1. Vierteljahr	2. Vierteljahr	3. Vierteljahr	Veränderung in %	
							3. Vierteljahr 2004 gegenüber	
	2003	2003		2004			3. Vierteljahr 2003	2. Vierteljahr 2004
Betriebe am Ende des Vierteljahres	746	740	737	703	696	689	- 6,9	- 1,0
Tätige Personen am Ende des Vierteljahres	25 816	26 400	25 614	24 353	24 341	24 773	- 6,2	+ 1,8
darunter Arbeiter einschl. angestelltenversicherungs- pflichtige Poliere und Meister sowie gewerblich Aus- zubildende	19 867	20 413	19 703	18 575	18 456	18 996	- 6,9	+ 2,9
Geleistete Arbeitsstunden in 1 000	8 021	8 452	8 135	7 324	7 519	7 891	- 6,6	+ 4,9
Löhne und Gehälter in 1 000 €	166 903	168 378	177 970	150 105	156 124	157 797	- 6,3	+ 1,1
davon								
Bruttolohnsumme <sup>1)</sup>	117 596	120 870	124 985	104 738	108 053	111 986	- 7,4	+ 3,6
Bruttogehaltsumme	49 306	47 507	52 985	45 367	48 071	45 810	- 3,6	- 4,7
Gesamtumsatz <sup>2)</sup> in 1 000 €	548 288	584 244	693 352	411 126	505 534	546 929	- 6,4	+ 8,2
davon								
Ausbaugewerblicher Umsatz	523 114	553 172	665 596	392 837	484 957	523 127	- 5,4	+ 7,9
Sonstiger Umsatz <sup>3)</sup>	25 174	31 072	27 756	18 289	20 577	23 802	- 23,4	+ 15,7

1) Einschl. der Gehälter für Poliere und Meister.

2) Ohne Umsatz- (Mehrwert-)steuer.

3) Umsatz aus sonst. eig. Erzeugnissen und aus industr./handwerk. Dienstleistungen sowie aus Handelsware und aus sonst. nichtindustr./nichthandwerk. Tätigkeiten.

### 3.2 Betriebe, tätige Personen, geleistete Arbeitsstunden, Löhne, Gehälter und Umsätze nach ausgewählten Wirtschaftszweigen

Systematik-Nr.	Wirtschaftszweig	Betriebe	Tätige Personen		Geleistete Arbeitsstunden	Bruttolohnsumme	Bruttogehaltsumme	Ausbaugewerblicher Umsatz	Gesamtumsatz
			insgesamt	darunter Arbeiter					
		am Ende des Vierteljahres					1 000	1 000 €	
45.31	Elektroinstallation	173	6 623	5 034	2 074	28 492	12 754	129 772	137 750
45.33	Klempnerei, Gas- und Wasserinstallation, Installation von Heizungs-, Klima- und gesundheitstechnischen Anlagen	249	8 980	6 624	2 597	36 241	17 821	194 621	201 005
45.42	Bautischlerei (nur Einbau von Tischlerei- u. ä. Erzeugnissen in Bauten)	42	1 280	981	397	5 924	2 387	27 049	30 870
45.43.2	Fliesen-, Platten- und Mosaiklegerei	28	776	580	234	4 174	1 492	16 873	18 902
45.44	Maler- und Glasergewerbe	132	4 668	3 954	1 687	24 139	5 214	75 249	77 526
45.44.1	Maler- und Lackierergewerbe	130	4 599	3 909	1 667	23 803	5 060	73 734	75 904

\*) Betriebe von Unternehmen mit 20 und mehr tätigen Personen.

Verantwortlich für diese Veröffentlichung: Heiko Irsps (Referatsleiter), Tel. (05 11) 98 98 - 33 36, Uwe Rode (Hauptsachbearbeiter), Tel. (05 11) 98 98 - 33 35. Auskünfte: Zentrale Informationsstelle: Tel. (05 11) 98 98 - 11 34; Fax (05 11) 98 98 - 41 32. Zu beziehen durch: Niedersächsisches Landesamt für Statistik (Schriftenvertrieb), Postfach 91 07 64, 30427 Hannover, Tel. (05 11) 98 98 - 31 66; Fax (05 11) 98 98 - 41 31.

E-mail: [vertrieb@nls.niedersachsen.de](mailto:vertrieb@nls.niedersachsen.de); Internet: [www.nls.niedersachsen.de](http://www.nls.niedersachsen.de). Einzelpreis: 5,50 €. Erschienen im Febr. 2005. ©Niedersächsisches Landesamt für Statistik, Hannover 2005. Für nichtgewerbliche Zwecke sind Vervielfältigung und unentgeltliche Verbreitung, auch auszugsweise, mit Quellenangabe gestattet. Die Verbreitung, auch auszugsweise, über elektronische Systeme/Datenträger bedarf der vorherigen Zustimmung. Alle übrigen Rechte bleiben vorbehalten.