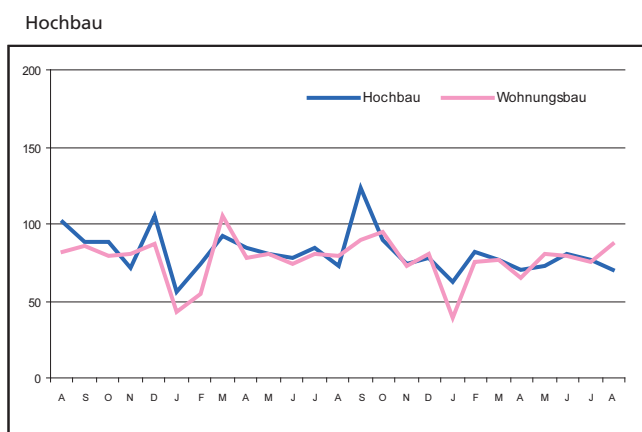


E II 1 - m 08/2004
E III 1

Baugewerbe im August 2004

Bauhauptgewerbe / Ausbaugewerbe

Auftragseingang im Bauhauptgewerbe August 2002 bis August 2004 (Auftragseingangsindex 2000 = 100)



1. Mehrjährige Entwicklung im Bauhauptgewerbe 1998 - Berichtsmonat August 2004 ¹⁾

| Monat | Tätige Personen | | Geleistete Arbeitsstunden | Bruttolohnsumme | Bruttogehaltssumme | Baugewerbl. Umsatz ²⁾ | Gesamtumsatz ²⁾ |
|-------------------|-----------------|-------------------|---------------------------|-----------------|--------------------|----------------------------------|----------------------------|
| | insgesamt | darunter Arbeiter | | | | | |
| | Anzahl | | 1 000 | 1 000 € | | | |
| 1998 Durchschnitt | 103 548 | 80 799 | 10 629 | 171 376 | 51 659 | 810 237 | 819 771 |
| 1999 Durchschnitt | 101 151 | 78 807 | 10 710 | 170 797 | 51 947 | 830 424 | 840 469 |
| 2000 Durchschnitt | 97 359 | 75 232 | 10 077 | 164 298 | 51 366 | 776 350 | 785 987 |
| 2001 Durchschnitt | 89 266 | 67 999 | 8 909 | 147 987 | 49 735 | 699 566 | 706 106 |
| 2002 Durchschnitt | 86 230 | 65 091 | 8 514 | 145 906 | 49 612 | 707 963 | 715 006 |
| 2003 Durchschnitt | 81 748 | 61 369 | 8 043 | 138 042 | 47 026 | 709 873 | 716 738 |
| 2003 Januar | 77 150 | 57 047 | 5 119 | 108 654 | 45 087 | 346 242 | 348 912 |
| Februar | 75 003 | 54 970 | 4 851 | 88 651 | 43 939 | 424 709 | 428 283 |
| März | 81 201 | 60 731 | 8 146 | 124 114 | 44 493 | 587 850 | 593 521 |
| April | 82 661 | 61 897 | 8 852 | 147 965 | 47 277 | 670 621 | 678 051 |
| Mai | 83 213 | 62 612 | 8 731 | 145 783 | 45 753 | 726 312 | 735 045 |
| Juni | 83 488 | 62 904 | 9 284 | 142 955 | 51 105 | 796 900 | 804 522 |
| Juli | 83 874 | 63 364 | 9 369 | 156 502 | 47 401 | 823 559 | 833 038 |
| August | 84 311 | 63 936 | 8 596 | 145 490 | 45 024 | 773 431 | 782 233 |
| September | 84 400 | 63 981 | 9 746 | 149 523 | 44 429 | 840 584 | 848 726 |
| Oktober | 83 658 | 63 297 | 9 561 | 152 632 | 45 549 | 865 200 | 873 258 |
| November | 82 134 | 61 945 | 8 273 | 157 969 | 57 834 | 848 551 | 854 490 |
| Dezember | 79 886 | 59 742 | 5 987 | 136 260 | 46 424 | 814 513 | 820 778 |
| 2004 Januar | 74 629 | 54 785 | 4 708 | 105 266 | 43 798 | 342 774 | 346 489 |
| Februar | 72 352 | 52 905 | 5 471 | 94 828 | 42 132 | 437 152 | 442 100 |
| März | 74 396 | 54 938 | 7 341 | 115 824 | 43 693 | 537 361 | 543 018 |
| April | 76 014 | 56 508 | 7 766 | 129 915 | 43 444 | 604 843 | 612 733 |
| Mai | 76 032 | 56 720 | 7 541 | 125 792 | 43 417 | 627 168 | 635 830 |
| Juni | 76 634 | 57 009 | 8 767 | 132 648 | 47 696 | 761 260 | 770 257 |
| Juli | 76 382 | 57 204 | 7 877 | 134 153 | 43 792 | 708 330 | 717 938 |
| August | 76 693 | 57 548 | 8 006 | 136 762 | 41 853 | 712 190 | 721 658 |

¹⁾ Hochgerechnete Ergebnisse der Betriebe von Unternehmen mit 20 und mehr tätigen Personen. - ²⁾ Ohne Umsatzsteuer

2.1 Bauhauptgewerbe im August 2004

(Hochgerechnete Ergebnisse der Betriebe von Unternehmen mit 20 und mehr tätigen Personen anhand der Totalerhebung 2003)

| Merkmal | Maßeinheit | Juli | August | Veränderung in % August 2004 gegenüber | | Januar - August ⁴⁾ | | Veränderung in % |
|--|----------------|----------------|----------------|--|--------------|-------------------------------|------------------|---------------------|
| | | 2004 | | Aug. 03 | Jul. 04 | 2003 | 2004 | |
| | | Juli | August | Aug. 03 | Jul. 04 | 2003 | 2004 | |
| Tätige Personen am Monatsende | | | | | | | | |
| Tätige Inhaber und Mitinhaber sowie unbezahlt mithelfende Familienangehörige | Anzahl | 3 852 | 3 753 | - 5,7 | - 2,6 | 4 116 | 3 839 | - 6,7 |
| Kaufm. und technische Angestellte einschl. Auszubildende | Anzahl | 15 326 | 15 392 | - 6,1 | + 0,4 | 16 315 | 15 600 | - 4,4 |
| Facharbeiter, Poliere und Meister | Anzahl | 41 683 | 41 456 | - 9,8 | - 0,5 | 43 818 | 40 590 | - 7,4 |
| Fachwerker und Werker | Anzahl | 12 277 | 12 357 | - 11,7 | + 0,7 | 13 221 | 11 812 | - 10,7 |
| Gewerbl. Auszubildende ¹⁾ | Anzahl | 3 244 | 3 735 | - 6,4 | + 15,1 | 3 893 | 3 550 | - 8,8 |
| Insgesamt | Anzahl | 76 382 | 76 693 | - 9,0 | + 0,4 | 81 363 | 75 392 | - 7,3 |
| Löhne und Gehälter²⁾ | | | | | | | | |
| Löhne | 1 000 € | 134 153 | 136 762 | - 6,0 | + 1,9 | 1 060 114 | 975 188 | - 8,0 |
| Gehälter | 1 000 € | 43 792 | 41 853 | - 7,0 | - 4,4 | 370 079 | 349 825 | - 5,5 |
| Insgesamt | 1 000 € | 177 945 | 178 615 | - 6,2 | + 0,4 | 1 430 193 | 1 325 013 | - 7,4 |
| Geleistete Arbeitsstunden | | | | | | | | |
| Wohnungsbau | 1 000 | 3 403 | 3 485 | - 9,1 | + 2,4 | 27 597 | 25 360 | - 8,1 |
| Landwirtschaftl. Bau | 1 000 | 102 | 82 | - 38,8 | - 19,6 | 901 | 536 | - 40,5 |
| Gewerbl. u. ind. Bau | 1 000 | 2 295 | 2 298 | - 5,5 | + 0,1 | 18 643 | 17 338 | - 7,0 |
| Hochbau | 1 000 | 1 123 | 1 110 | - 8,9 | - 1,2 | 9 691 | 8 687 | - 10,4 |
| Tiefbau | 1 000 | 1 172 | 1 188 | - 2,1 | + 1,4 | 8 952 | 8 651 | - 3,4 |
| Öffentl. u. Verkehrsbau | 1 000 | 2 077 | 2 141 | - 2,5 | + 3,1 | 15 807 | 14 243 | - 9,9 |
| Hochbau | 1 000 | 341 | 333 | - 11,0 | - 2,3 | 2 842 | 2 446 | - 13,9 |
| Straßenbau | 1 000 | 879 | 917 | - 1,8 | + 4,3 | 6 457 | 5 883 | - 8,9 |
| Sonstiger Tiefbau | 1 000 | 857 | 891 | + 0,2 | + 4,0 | 6 508 | 5 914 | - 9,1 |
| Insgesamt | 1 000 | 7 877 | 8 006 | - 6,9 | + 1,6 | 62 948 | 57 477 | - 8,7 |
| Arbeitstage | Anzahl | 22 | 22 | - | - | 167 | 169 | - |
| Baugewerblicher Umsatz³⁾ | | | | | | | | |
| Wohnungsbau | 1 000 € | 260 787 | 254 647 | - 6,9 | - 2,4 | 1 900 533 | 1 783 659 | - 6,1 |
| Landwirtschaftl. Bau | 1 000 € | 5 734 | 6 701 | - 46,8 | + 16,9 | 88 673 | 40 591 | - 54,2 |
| Gewerbl. u. ind. Bau | 1 000 € | 248 356 | 242 117 | - 6,6 | - 2,5 | 1 790 803 | 1 658 489 | - 7,4 |
| Hochbau | 1 000 € | 143 990 | 126 808 | - 18,0 | - 11,9 | 1 095 358 | 966 278 | - 11,8 |
| Tiefbau | 1 000 € | 104 366 | 115 309 | + 10,3 | + 10,5 | 695 445 | 692 211 | - 0,5 |
| Öffentl. u. Verkehrsbau | 1 000 € | 193 453 | 208 725 | - 8,5 | + 7,9 | 1 369 615 | 1 248 339 | - 8,9 |
| Hochbau | 1 000 € | 33 531 | 34 354 | - 6,2 | + 2,5 | 253 251 | 226 916 | - 10,4 |
| Straßenbau | 1 000 € | 83 050 | 84 993 | - 11,7 | + 2,3 | 558 360 | 484 595 | - 13,2 |
| Sonstiger Tiefbau | 1 000 € | 76 872 | 89 378 | - 6,3 | + 16,3 | 558 004 | 536 828 | - 3,8 |
| Insgesamt | 1 000 € | 708 330 | 712 190 | - 7,9 | + 0,5 | 5 149 624 | 4 731 078 | - 8,1 |
| Sonstiger Umsatz ⁵⁾ | 1 000 € | 9 608 | 9 468 | + 7,6 | - 1,5 | 53 981 | 58 945 | + 9,2 |

1) Einschl. Umschüler, Anlernlinge und Praktikanten. - 2) Einschl. Entgelt für Poliere, Schachtmeister und Meister. - 3) Ohne Umsatzsteuer. - 4) Anzahl der tätigen Personen im Monatsdurchschnitt. - 5) Umsatz aus sonstigen eig. Erzeugnissen und aus industr./ handw. Dienstleistungen sowie aus Handelsware und aus sonst. Nichtindustr./ nichthandwerkli. Tätigkeiten

2.2 Auftragseingang im Bauhauptgewerbe ¹⁾

- Wertindex 2000 = 100 -

| Art der Bauten und Auftraggeber | Durchschnitt | April | Mai | Juni | Juli | August | Veränderung in % August 2004 gegenüber | |
|---|--------------|-------------|-------------|--------------|-------------|-------------|--|---------|
| | 2003 | 2004 | | | | | August 03 | Juli 04 |
| Bauhauptgewerbe insgesamt | 85,2 | 77,7 | 77,5 | 99,3 | 82,3 | 80,3 | - 1,1 | - 2,5 |
| Hochbau insgesamt | 82,3 | 70,3 | 73,1 | 81,1 | 76,6 | 70,4 | - 3,9 | - 8,1 |
| Wohnungsbau | 77,5 | 64,7 | 80,0 | 79,9 | 75,8 | 86,6 | + 9,8 | + 14,2 |
| Gewerbl. und industrieller Hochbau einschl. landwirtschaftl. Bau | 86,7 | 76,6 | 68,3 | 90,5 | 83,6 | 61,6 | - 16,4 | - 26,3 |
| Bauten für Bahn und Post (Deutsche Bahn AG, Post AG, Telekom AG, Postbank AG) | 101,4 | 7,3 | 9,6 | 25,1 | 11,9 | 23,9 | - 25,8 | + 101,2 |
| Bauten für öffentl. Auftrag- geber und Organisationen ohne Erwerbszweck | 80,7 | 72,7 | 72,9 | 58,7 | 61,1 | 52,3 | - 8,5 | - 14,4 |
| Tiefbau insgesamt | 88,6 | 86,3 | 82,6 | 120,6 | 89,0 | 91,8 | + 1,5 | + 3,1 |
| Straßenbau | 91,7 | 86,6 | 97,1 | 127,9 | 83,9 | 85,2 | - 18,7 | + 1,6 |
| Gewerbl. und industrieller Tiefbau | 93,4 | 90,6 | 83,2 | 97,3 | 102,1 | 103,8 | + 13,3 | + 1,7 |
| Bauten für Bahn und Post (Deutsche Bahn AG, Post AG, Telekom AG, Postbank AG) | 157,3 | 67,5 | 115,0 | 293,0 | 89,9 | 93,4 | - 39,7 | + 3,9 |
| Bauten für öffentl. Auftrag- geber und Organisationen ohne Erwerbszweck | 71,7 | 85,8 | 65,3 | 105,4 | 83,3 | 87,9 | + 29,5 | + 5,5 |

2.3 Auftragsbestand im Bauhauptgewerbe ¹⁾

- Wertindex 2000 = 100 -

| Art der Bauten und Auftraggeber | Durchschnitt | Ende | | | | | Veränderung in % 2. Vierteljahr 2004 gegenüber | |
|---|--------------|----------------|----------------|----------------|----------------|----------------|--|---------------------|
| | | 2. Vierteljahr | 3. Vierteljahr | 4. Vierteljahr | 1. Vierteljahr | 2. Vierteljahr | 2. Vierteljahr 2003 | 1. Vierteljahr 2004 |
| | 2003 | 2003 | | | 2004 | | | |
| Bauhauptgewerbe insgesamt | 92,3 | 94,0 | 93,4 | 85,8 | 87,6 | 91,6 | - 2,6 | + 4,5 |
| Hochbau insgesamt | 92,6 | 94,8 | 89,9 | 89,1 | 92,4 | 91,8 | - 3,1 | - 0,6 |
| Wohnungsbau | 79,5 | 84,9 | 75,7 | 75,5 | 72,8 | 77,8 | - 8,3 | + 6,9 |
| Gewerbl. und industrieller Hochbau einschl. landwirtschaftl. Bau | 105,6 | 107,3 | 96,6 | 101,1 | 110,3 | 108,3 | + 0,9 | - 1,8 |
| Bauten für Bahn und Post (Deutsche Bahn AG, Post AG, Telekom AG, Postbank AG) | 65,9 | 81,3 | 65,4 | 35,7 | 31,5 | 7,3 | - 91,0 | - 76,8 |
| Bauten für öffentl. Auftrag- geber und Organisationen ohne Erwerbszweck | 86,3 | 80,7 | 102,2 | 90,9 | 90,2 | 87,5 | + 8,3 | - 3,1 |
| Tiefbau insgesamt | 91,9 | 93,2 | 97,7 | 81,8 | 82,0 | 91,4 | - 1,9 | + 11,4 |
| Straßenbau | 100,6 | 100,0 | 109,3 | 80,7 | 85,9 | 94,8 | - 5,1 | + 10,4 |
| Gewerbl. und industrieller Tiefbau | 96,6 | 100,1 | 102,7 | 94,8 | 95,0 | 99,2 | - 0,9 | + 4,4 |
| Bauten für Bahn und Post (Deutsche Bahn AG, Post AG, Telekom AG, Postbank AG) | 368,5 | 357,8 | 394,0 | 373,5 | 273,9 | 321,2 | - 10,2 | + 17,3 |
| Bauten für öffentl. Auftrag- geber und Organisationen ohne Erwerbszweck | 63,5 | 65,7 | 65,9 | 53,6 | 58,7 | 68,0 | + 3,6 | + 16,0 |

1) Betriebe von Unternehmen mit 20 und mehr tätigen Personen.

Ausbaugewerbe im 2. Vierteljahr 2004 ^{*)}

3.1 Betriebe, tätige Personen, geleistete Arbeitsstunden, Löhne, Gehälter und Umsätze

| Merkmal | Durchschnitt | 2. Vierteljahr | 3. Vierteljahr | 4. Vierteljahr | 1. Vierteljahr | 2. Vierteljahr | Veränderung in % | |
|---|--------------|----------------|----------------|----------------|----------------|----------------|-------------------------------|---------------------|
| | 2003 | 2003 | | | 2004 | | 2. Vierteljahr 2004 gegenüber | 1. Vierteljahr 2004 |
| Betriebe am Ende des Vierteljahres | 746 | 750 | 740 | 737 | 703 | 696 | - 7,2 | - 1,0 |
| Tätige Personen am Ende des Vierteljahres | 25 816 | 25 869 | 26 400 | 25 614 | 24 353 | 24 341 | - 5,9 | - 0,0 |
| darunter Arbeiter einschl. angestelltenversicherungs- pflichtige Poliere und Meister sowie gewerblich Aus- zubildende | 19 867 | 19 915 | 20 413 | 19 703 | 18 575 | 18 456 | - 7,3 | - 0,6 |
| Geleistete Arbeitsstunden in 1 000 | 8 021 | 7 959 | 8 452 | 8 135 | 7 324 | 7 519 | - 5,5 | + 2,7 |
| Löhne und Gehälter in 1 000 € | 166 903 | 166 435 | 168 378 | 177 970 | 150 105 | 156 124 | - 6,2 | + 4,0 |
| davon | | | | | | | | |
| Bruttolohnsumme ¹⁾ | 117 596 | 116 583 | 120 870 | 124 985 | 104 738 | 108 053 | - 7,3 | + 3,2 |
| Bruttogehaltsumme | 49 306 | 49 852 | 47 507 | 52 985 | 45 367 | 48 071 | - 3,6 | + 6,0 |
| Gesamtumsatz ²⁾ in 1 000 € | 548 288 | 507 871 | 584 244 | 693 352 | 411 126 | 505 534 | - 0,5 | + 23,0 |
| davon | | | | | | | | |
| Ausbaugewerblicher Umsatz | 523 114 | 485 368 | 553 172 | 665 596 | 392 837 | 484 957 | - 0,1 | + 23,4 |
| Sonstiger Umsatz ³⁾ | 25 174 | 22 503 | 31 072 | 27 756 | 18 289 | 20 577 | - 8,6 | + 12,5 |

1) Einschl. der Gehälter für Poliere und Meister.

2) Ohne Umsatz- (Mehrwert-)steuer.

3) Umsatz aus sonst. eig. Erzeugnissen und aus industr./handwerk. Dienstleistungen sowie aus Handelsware und aus sonst. nichtindustr./nichthandwerk. Tätigkeiten.

3.2 Betriebe, tätige Personen, geleistete Arbeitsstunden, Löhne, Gehälter und Umsätze nach ausgewählten Wirtschaftszweigen

| Systematik-Nr. | Wirtschaftszweig | Betriebe | Tätige Personen | | Geleistete Arbeitsstunden | Bruttolohnsumme | Bruttogehaltsumme | Ausbaugewerblicher Umsatz | Gesamtumsatz |
|----------------|--|----------|---------------------------|-------------------|---------------------------|-----------------|-------------------|---------------------------|--------------|
| | | | insgesamt | darunter Arbeiter | | | | | |
| | | | am Ende des Vierteljahres | | | | | | |
| 45.31 | Elektroinstallation | 174 | 6 578 | 4 951 | 2 070 | 28 844 | 13 364 | 127 205 | 134 645 |
| 45.33 | Klempnerei, Gas- und Wasserinstallation, Installation von Heizungs-, Klima- und gesundheitstechnischen Anlagen | 252 | 8 732 | 6 327 | 2 525 | 35 663 | 18 543 | 181 810 | 187 914 |
| 45.42 | Bautischlerei (nur Einbau von Tischlerei- u. ä. Erzeugnissen in Bauten) | 43 | 1 296 | 973 | 378 | 5 818 | 2 482 | 28 250 | 30 205 |
| 45.43.2 | Fliesen-, Platten- und Mosaiklegerei | 30 | 792 | 578 | 233 | 4 037 | 1 820 | 15 961 | 17 870 |
| 45.44 | Maler- und Glasergewerbe | 131 | 4 547 | 3 863 | 1 529 | 21 948 | 5 352 | 64 468 | 66 334 |
| 45.44.1 | Maler- und Lackierergewerbe | 129 | 4 477 | 3 817 | 1 507 | 21 642 | 5 202 | 62 766 | 64 540 |

*) Betriebe von Unternehmen mit 20 und mehr tätigen Personen.

Verantwortlich für diese Veröffentlichung: Heiko Irps (Referatsleiter), Tel. (05 11) 98 98 - 33 36, Uwe Rode (Hauptsachbearbeiter), Tel. (05 11) 98 98 - 33 35. **Auskünfte:** Zentrale Informationsstelle: Tel. (05 11) 98 98 - 11 34; Fax (05 11) 98 98 - 41 32. **Zu beziehen durch:** Niedersächsisches Landesamt für Statistik (Schriftenvertrieb), Postfach 91 07 64, 30427 Hannover, Tel. (05 11) 98 98 - 31 66; Fax (05 11) 98 98 - 41 31.

E-mail: vertrieb@nls.niedersachsen.de; Internet: www.nls.niedersachsen.de. Einzelpreis: 5,50 €. Erschienen im Okt. 2004. ©Niedersächsisches Landesamt für Statistik, Hannover 2004. Für nichtgewerbliche Zwecke sind Vervielfältigung und unentgeltliche Verbreitung, auch auszugsweise, mit Quellenangabe gestattet. Die Verbreitung, auch auszugsweise, über elektronische Systeme/Datenträger bedarf der vorherigen Zustimmung. Alle übrigen Rechte bleiben vorbehalten.