

D 12 - j / 08

Gewerbeanzeigen nach Wirtschaftszweigen 2008



Niedersachsen

Auskünfte:

Zentrale Informationsstelle Tel. 0511 9898-1134
Fax 0511 9898-4132

Herausgeber:

Landesbetrieb für Statistik und Kommunikationstechnologie Niedersachsen (LSKN)

Zu beziehen durch: LSKN - Schriftenvertrieb -
Postfach 91 07 64, 30427 Hannover
Dienstgebäude Göttinger Chaussee 76
Tel. 0511 9898-3166, Fax 0511 9898-4133
E-Mail: vertrieb@lskn.niedersachsen.de
Internet: www.lskn.niedersachsen.de

Erschienen im Februar 2010

© Landesbetrieb für Statistik und Kommunikationstechnologie Niedersachsen, Hannover 2010.
Vervielfältigung und Verbreitung, auch auszugsweise, mit Quellenangabe gestattet.

Inhalt

Vorbemerkungen	4
Zu den Ergebnissen des Jahres 2008	5
Fachlich Verantwortliche.....	7

Grafiken

1. Gewerbeanmeldungen 2008 je 1 000 Einwohner	9
2. Gewerbeanzeigen 2008 nach Wirtschaftszweigen	10
3. Gewerbeanzeigen 1985 bis 2008.....	10
4. Gewerbean- und Abmeldungen 2008 nach Kreisen	11

Tabellen

1. Gewerbeanzeigen 2008 nach Wirtschaftszweigen	13
2. Gewerbeanmeldungen 2008 nach Wirtschaftszweigen.....	15
3. Gewerbeabmeldungen 2008 nach Wirtschaftszweigen.....	17
4. Gewerbeanmeldungen 2008 nach Art der Niederlassung, Rechtsform und Beschäftigtengrößenklassen, Einzelunternehmen nach Geschlecht und Staatsangehörigkeit des Inhabers/der Inhaberin	19
5. Gewerbeabmeldungen 2008 nach Art der Niederlassung, Rechtsform und Beschäftigtengrößenklassen, Einzelunternehmen nach Geschlecht, Staatsangehörigkeit und Ursache der Abmeldung.....	20
6. Gewerbetreibende und tätige Personen (Anmeldungen) 2008 nach Wirtschaftszweigen.....	21
7. Gewerbetreibende und tätige Personen (Abmeldungen) 2008 nach Wirtschaftszweigen.....	22
8. entfällt	
9. entfällt.....	
10. entfällt.....	
11. Gewerbeanzeigen 2008 nach Kreisen	23
12. Gewerbeanzeigen und Unternehmensinsolvenzen 2008 sowie weitere ausgewählte Statistikdaten nach Kreisen.....	24
13. Kennzahlen der Gewerbeanzeigen 2008 nach Kreisen	25
14. Gewerbeanmeldungen 1999 bis 2008 nach Kreisen	26
15. Gewerbeabmeldungen 1999 bis 2008 nach Kreisen	27
16. Gewerbeanzeigen 2008 nach Kreisen und Wirtschaftsabschnitten	28

Vorbemerkungen

Rechtsgrundlagen sind

- das „Gesetz zur Änderung der Gewerbeordnung und sonstiger gewerberechtlicher Vorschriften“ vom 23.11.1994 (BGBl. I S. 3475 ff.), zuletzt geändert durch das „Dritte Gesetz zur Änderung der Gewerbeordnung und sonstiger gewerberechtlicher Vorschriften“ vom 24.08.2002 (BGBl. I S. 3412 ff.), und
- die „Allgemeine Verwaltungsvorschrift zur Durchführung der §§ 14, 15 und 55 c der Gewerbeordnung (GewAnzVwV)“ – RdErl. d. MW v. 09.02.2004 – 25 G 32.06 – (Niedersächsisches Ministerialblatt Nr. 6/2004).

Hinweis:

Die statistische Auswertung der Gewerbeummeldungen¹⁾, die vor allem bei Änderungen der wirtschaftlichen Tätigkeit fällig sind, wurde aufgrund des Ersten Mittelstandsentlastungsgesetzes²⁾ im September 2006 eingestellt.

Einleitung

Seit 1996 werden die Gewerbeummeldungen, die bei den Gewerbeämtern anzuzeigen sind, statistisch ausgewertet. Die Gewerbeanzeigenstatistik dient der Gewinnung zuverlässiger, umfassender, differenzierter, aktueller, bundesweit vergleichbarer Daten über Gewerbean- und -abmeldungen. Sie schafft damit eine Informationsgrundlage für die Wirtschafts-, Wettbewerbs- und Strukturpolitik.

Die Gewerbeanzeigen dienen in erster Linie als Frühindikator für wirtschaftliche Aktivitäten, da bereits vor dem Beginn eines selbstständigen Betriebes die Anzeigepflicht besteht. Zu diesem Zeitpunkt wird in der Regel noch kein Umsatz erwirtschaftet und häufig sind auch noch keine Mitarbeiter eingestellt worden³⁾.

Geregelt wird die Anzeigepflicht durch § 14 der Gewerbeordnung (GewO). Wenn ein selbstständiger Betrieb, eine Zweigniederlassung oder eine unselbstständige Zweigniederlassung gegründet oder aufgegeben, verlagert oder

1) Gewerbeummeldung: z. B. bei Betriebsverlegung innerhalb der Gemeinde, Änderung der Tätigkeit. 2) Erstes Gesetz zum Abbau bürokratischer Hemmnisse insbesondere in der mittelständischen Wirtschaft vom 22.08.2006 (BGBl. I S. 1970). - 3) In den der Statistik zugänglichen Dateien der Finanzverwaltung und der Bundesagentur für Arbeit (Statistikregistergesetz, Verwaltungsdatenverwendungsgesetz) erscheinen diese Existenzgründer daher erst später, wenn steuerbare Umsätze bzw. sozialversicherungspflichtig Beschäftigte vorlagen.

der Gegenstand des Gewerbes geändert wird, besteht Anzeigepflicht gegenüber den zuständigen Gewerbeämtern.

Gemäß § 14 Abs. 6 GewO [dürfen] die „...erhobenen Daten nur für die Überwachung der Gewerbeausübung sowie statistische Erhebungen verwendet werden.“

Bei der Interpretation der Ergebnisse ist zu berücksichtigen, dass die Angaben auf den Gewerbeummeldungen Absichtserklärungen der Betriebsinhaber sind und nicht jeder angemeldete Betrieb auch tatsächlich gegründet oder entsprechend der Anmeldung geführt wird.

Bei den Gewerbeummeldungen ist hingegen von einer Untererfassung auszugehen, da nicht jeder Betrieb nach Beendigung der wirtschaftlichen Tätigkeit umgehend abgemeldet wird. Die Novellierung der GewO im Jahr 2002 berücksichtigt diesen Aspekt dahingehend, dass die Finanzbehörde das Datum der Beendigung der Steuerpflicht eines Gewerbetreibenden mit Namen und Anschrift dem zuständigen Gewerbeamt mitteilt, wenn ihr daraus kein unverhältnismäßiger Aufwand erwächst.

Methodik

Monatlich kommen die Gewerbeanzeigen (Anmeldungen, Abmeldungen) von den Verwaltungsstellen / Gewerbe- oder Ordnungsämtern der zuständigen Kommunen zum Landesbetrieb für Statistik und Kommunikationstechnologie Niedersachsen, LSKN (empfangsberechtigte Stelle gemäß GewO) zur statistischen Auswertung⁴⁾.

Anzeigepflicht besteht für den Betrieb eines Gewerbes und für selbstständige Gewerbetreibende. Hinsichtlich der Rechtsform sind sowohl natürliche Personen (Einzelunternehmer, Personengesellschaften) als auch juristische Personen (Aktiengesellschaften, Gesellschaften mit beschränkter Haftung, eingetragene Genossenschaften oder eingetragene Vereine) meldepflichtig.

Nicht der GewO unterliegen – und daher auch nicht in die Statistik einbezogen – die Freien Berufe, die Urproduktion wie Land- und Forstwirtschaft oder Bergbau sowie die Versicherungen. Insofern bilden die Gewerbeanzeigen nicht das gesamte Spektrum der gewerblichen Gründungen und Stilllegungen ab. Die Zuordnung nach Wirtschaftszweigen erfolgt seit Beginn des Jahres 2008

4) Gemäß Gewerbeordnung umfassen die Datenlieferungen der Verwaltungsstellen auch die Ummeldungen, die der Pflege der Einheiten im Unternehmensregister (StatistikregisterG) dienen.

anhand der Klassifikation der Wirtschaftszweige, Ausgabe 2008 (WZ 2008)⁵⁾.

Nicht dargestellt werden in den Tabellen die Gewerbe-meldungen der Automatenaufsteller und des Reisege-werbes.

Begriffserläuterungen

In diesen Fällen ist eine Gewerbeanmeldung oder Ge-werbeabmeldung abzugeben:

1. Gewerbeanmeldung

1.1 Neuerrichtung

1.1.1 Neugründung

1.1.1.1 **Betriebsgründung** (Hauptniederlassung, Zweig-niederlassung und unselbstständige Zweigstelle): Grün-dung durch eine natürliche oder juristische Person. Bei einer natürlichen Person gilt als Voraussetzung, dass sie entweder in das Handelsregister eingetragen ist oder eine Handwerkskarte besitzt oder mind. einen Arbeitneh-mer beschäftigt.

1.1.1.2 **Sonstige Neugründung**: Gründung einer Hauptniederlassung durch einen Kleingewerbetrei-benden (KGT), die nach Art und Umfang keinen in kauf-männischer Weise eingerichteten Geschäftsbetrieb erford-ert (Nicht-Kaufmann/-frau). KGT sind nicht im Handels-register eingetragen, besitzen keine Handwerkskarte und beschäftigen keine Arbeitnehmer. Die Gründung eines Gewerbes, das im Nebenerwerb betrieben wird, gilt ebenfalls als „sonstige Neugründung“.

1.1.2 **Umwandlung**: Verschmelzung mehrerer Unter-nehmen zu einem Unternehmen, Aufspaltung eines Un-ternehmens in mehrere Unternehmen, Aufspaltung oder Ausgliederung von Unternehmensteilen mit dem Ziel der Neugründung.

1.2 **Zuzug**: Betriebsverlegung aus einer anderen Gemeinde.

1.3 **Übernahme**: Kauf oder Pacht eines Unternehmens, Eintritt der Erbfolge, Rechtsformwechsel, Gesellschafter-eintritte (Personengesellschaft).

5) Im Jahr 2008 trat eine überarbeitete (nationale) Systematik der Wirtschaftszweige, WZ 2008, bundesweit in Kraft. Sie leitet sich ab aus der anzuwendenden Fassung der statistischen Systematik der Wirtschaftszweige in der Europäischen Gemeinschaft (NACE Rev. 2) und löst die bisherige WZ 2003 ab. Aufgrund nicht unwesentlicher Neugliederungen in der WZ 2008 im Vergleich zur WZ 2003 sind Vorjahresvergleiche nach Wirtschaftsbereichen nicht möglich. Die WZ 2003 be-stand aus 17 Wirtschaftsabschnitten und 62 Wirtschaftsabteilungen; die WZ 2008 besteht aus 21 Wirtschaftsabschnitten und 88 Wirtschaftsabteilungen.

2. Gewerbeabmeldung

2.1 Aufgabe

2.1.1 Vollständige Aufgabe

2.1.1.1 **Betriebsaufgabe** (Hauptniederlassung, Zweig-niederlassung und unselbstständige Zweigstelle)

2.1.1.2 **Sonstige Stilllegung** (Kleingewerbe, Nebenerwerb)

2.1.2 Umwandlung

2.2 **Fortzug**: Betriebsverlegung in eine andere Gemeinde.

2.3 **Übergabe**: Verkauf oder Verpachtung eines Unter-nehmens, Eintritt der Erbfolge, Rechtsformwechsel, Ge-sellschafteraustritte (Personengesellschaft).

Hauptniederlassung, Zweigniederlassung, unselbst-ständige Zweigstelle

Die **Hauptniederlassung** ist der Unternehmenssitz eines Einbetriebsunternehmens oder eines Unternehmens mit mehreren Betrieben.

Eine **Zweigniederlassung** i. S. d. Handelsgesetzbuches liegt dann vor, wenn ein Betrieb mit selbstständiger Or-ganisation, selbstständigen Betriebsmitteln und geson-derter Buchführung besteht und dort Geschäfte selbst-ständig abgeschlossen und durchgeführt werden kön-nen.

Eine **unselbstständige Zweigstelle** i. S. d. Handelsgesetzbuches ist eine feste örtliche Anlage oder Einrich-tung, die der Ausübung eines stehenden Gewerbes dient, aber keine gesonderte Buchführung erstellt.

Die Ergebnisse des Berichtsjahres 2008

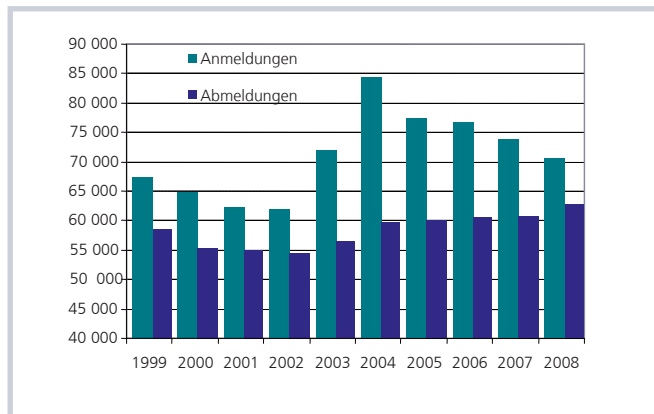
Die niedersächsischen Verwaltungsstellen (Gewerbe-oder Ordnungsämter) übermittelten im Jahr 2008 insge-samt 70 636 **Gewerbeanmeldungen**. Das bedeutete ein Rückgang um gut 4,0 % im Vergleich zu 2007.

Auf der anderen Seite wurden 2008 insgesamt 62 812 **Gewerbeabmeldungen** registriert, was einem Anstieg von fast 3,5 % im Vergleich zu 2007 entsprach.

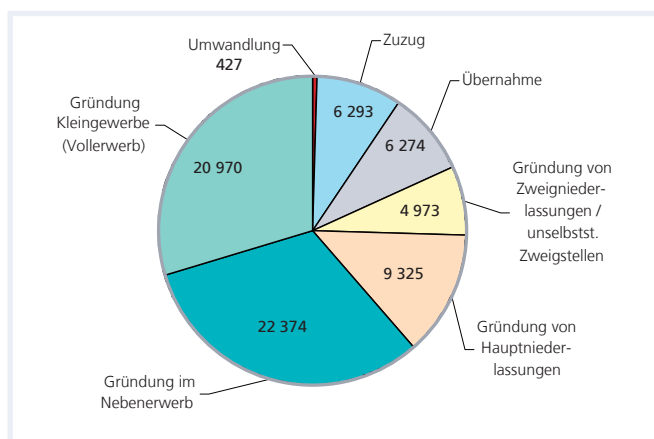
Im Jahre 2008 wurden erneut deutlich mehr **Gewerbe-anmeldungen** bei den zuständigen Verwaltungsstellen abgegeben, als im letzten Jahr vor Einführung der staatli-chen Fördermaßnahme zum Aufbau einer selbstständigen Existenz aus der Arbeitslosigkeit heraus, der „Ich AG“ (ab 01.01.2003). Nach 62 032 Anmeldungen im Jahre 2002 sprang die Zahl der Anmeldungen in 2003 auf 72 099 und in 2004 sogar auf 84 472. Seit dem Rückgang in 2005 auf 77 461 Anmeldungen ist ihre Zahl

jedes Jahr rückläufig gewesen: 76 736 Anmeldungen in 2006; 73 703 Anmeldungen in 2007; 70 636 Anmeldungen im Jahr 2008 (siehe nachfolgendes Säulendiagramm).

Entwicklung der Zahl der Gewerbean- und -abmeldungen 1999 bis 2008 in Niedersachsen



Die Gewerbeanmeldungen in 2008 gliederten sich in 57 642 Neugründungen - 9 325 Hauptniederlassungen, 4 973 Zweigniederlassungen / unselbstständige Zweigstellen, 20 970 als Kleingewerbe und 22 374 im Nebenerwerb -, 6 293 Zuzüge und 6 274 Übernahmen. In 427 Fällen war das Gewerbe nach dem Umwandlungsgesetz anzumelden (siehe Kreisdiagramm).



Die **Neugründungen** werden nach ihrer wirtschaftlichen Bedeutung differenziert:

Rund drei Viertel der 57 642 Neugründungen in 2008 waren „sonstige Neugründungen“, betrafen also das Kleingewerbe (20 970 Gründungen im Vollerwerb) und Gründungen im Nebenerwerb (22 374). Im Gegensatz

zum Merkmal Nebenerwerb, das direkt erhoben wird, fallen unter das Kleingewerbe Einzelunternehmen, die weder ins Handelsregister noch in die Handwerksrolle eingetragen sind und keine Beschäftigten haben.

Bei den sonstigen Neugründungen kam es 2007 zu einem Rückgang auf 43 344 nach 45 352 in 2007 (- 4,4 %). Die Abnahme war bei den gegründeten Kleinunternehmen im Vollerwerb deutlich höher (10,0%), wohingegen die Zahl der Gründungen im Nebenerwerb um + 1,5 % über dem Jahr 2007 lag.

Unter den Neugründungen waren etwa 25 % sogenannte **Betriebsgründungen** mit vermuteter größerer wirtschaftlicher Substanz (9 836 Hauptniederlassungen und 5 289 Zweigniederlassungen / unselbstständige Zweigstellen). Die Zahl der Betriebsgründungen in 2008 lag mit 14 298 unter der des Jahres 2007 mit 15 125 (5,5 %).

Gut ein Viertel der im Jahr 2008 durchgeführten **Gewerbeanmeldungen** (19 004) umfasste Tätigkeiten des Handels und der Reparatur von Kfz. Dahinter folgten die Wirtschaftsbereiche „Sonstige wirtschaftliche Dienstleistungen“ (z. B. Gebäudebetreuung, Vermietung beweglicher Sachen, Arbeitnehmerüberlassung, Reisebüros) mit 7 340 Anmeldungen, „Freiberufliche, wissenschaftliche und technische Dienstleistungen“ (6 618), das „Baugewerbe“ (6 096) und das „Gastgewerbe“ (5 213).

Damit betrafen rund 44 % der Gewerbeanmeldungen in 2008 den **Dienstleistungsbereich**⁶. Weitere 27 % kamen aus dem Handelsbereich (Wirtschaftsabschnitt G). Knapp 9 % der Anmeldungen gehörten dem Bau- (F) und gut 7 % dem Gastgewerbe (I) an. Knapp 4 % entfielen auf das Verarbeitende Gewerbe (C).

Veränderungsraten für das Berichtsjahr 2008 (im Vergleich zu 2007) innerhalb der Positionen mit wirtschaftszweigfachlicher Zuordnung werden nicht ausgegeben, da sich die Basis durch die geänderte Wirtschaftszweigsystematik verändert hat.

In 2008 lag die Zahl der Gewerbeanmeldungen um 7 824 höher als die der Gewerbeabmeldungen (2007: 12 937).

Rund 9 % der Anmeldungen wurden in 2008 aufgrund von **Verlagerungen** aus anderen Meldebezirken (6 293 Zuzüge) vorgenommen. Im Verarbeitenden Gewerbe betraf etwa jede 10. Gewerbeanmeldung (10,5 %) einen

⁶) Wirtschaftsabschnitte H, J, K, L, M, N, R, S (WZ 2008).

Zuzug, im Gastgewerbe dagegen lag dieser Anteil bei 1,2 %.

Andererseits waren im Gastgewerbe 35 % der Anmeldungen auf eine **Übernahme** zurückzuführen (Eintritt der Erbfolge, käuflicher Erwerb des Betriebes, Pacht).

Die **Rechtsform** liefert in einem gewissen Umfang Hinweise auf die unternehmerischen Absichten, die mit einer Existenzgründung verbunden werden. Im Allgemeinen kann davon ausgegangen werden, dass mit der Gründung von Personen- und Kapitalgesellschaften wirtschaftlich bedeutendere Vorhaben verknüpft sind als bei Einzelunternehmen.

79 % der im Jahr 2008 in Niedersachsen vorgenommenen Gewerbeanmeldungen betrafen Einzelunternehmen (55 674). Unter ihnen waren 8,3 % mit wirtschaftlicher Bedeutung, d. h. Betriebsgründungen (4 604), da entweder Mitarbeiter oder Einträge in das Handelsregister / die Handwerksrolle angegeben wurden.

Weiterhin betrafen 10,6 % der Anmeldungen GmbH's (7 515) und weitere 8,7 % der Anmeldungen wurden von Personengesellschaften (Offene Handelsgesellschaft, Kommanditgesellschaft, GmbH & Co. KG, Gesellschaft des bürgerlichen Rechts) getätigt (6 154).

Des Weiteren wurden im Jahr 2008 insgesamt 578 Unternehmen in der Rechtsform der „Private Company Limited by Shares“ (Ltd.) gegründet (Jahr 2007: 762), für die im Gegensatz zur deutschen GmbH kein Mindestkapital vorgeschrieben ist.

Seit dem Jahr 2003 wird nach der Anzahl der **tätigen Personen**, die zum Zeitpunkt der Anmeldung oder der Abmeldung tätig sind oder waren, gefragt. Zu den tätigen Personen gehören sozialversicherungspflichtig Beschäftigte und unbezahlt mithelfende Familienangehörige, nicht jedoch Inhaber.

Unter den Neugründungen des Jahres 2008 wiesen 90 % keine tätige/n Person/en zum Anmeldezeitpunkt aus, d. h. die personelle Ausstattung beschränkte sich auf Inhaber sowie Gesellschafter und juristische Vertreter. Unter den Betriebsgründungen 2008 sollte der Geschäftsbetrieb zu 61 % ohne zusätzliches Personal neben Inhabern, Gesellschaftern oder juristischen Vertretern aufgenommen werden. Bei 12 % dieser Betriebsgrün-

dungen war zum Zeitpunkt der Anmeldung nur eine tätige Person vorgesehen, bei weiteren 17 % waren es 2 bis 4 tätige Personen, 6 % der Betriebsgründungen umfassten 5 bis 9 tätige Personen und nur 0,5 % der Unternehmen nahmen den Geschäftsbetrieb mit 50 und mehr tätigen Personen auf.

Hinter der Zahl von 57 642 Neugründungen im Jahr 2008 verbargen sich insgesamt 64 215 Gewerbetreibende⁷⁾. Darunter waren 44 363 **männliche** (69 %) und 19 852 **weibliche** (31 %) Gewerbetreibende (siehe nachfolgende Tabelle). In den Wirtschaftsabschnitten O+S (z. B. sonst. überw. persönliche Dienstleistungen wie Wäschereien, Frisöre, Kosmetik, Sauna, Solarien), Q Gesundheits- und Sozialwesen und P Erziehung und Unterricht lag der Frauenanteil deutlich über dem Durchschnitt.

Wirtschaftsgliederung	Gewerbetreibende 2008				
	Insges.	Männer	Anteil	Frauen	Anteil
A Land- u. Forstwirtschaft, Fischerei	1 105	880	79,6%	225	20,4%
B Bergbau u. Gew. von Steinen u. Erden	46	44	95,7%	2	4,3%
C Verarbeitendes Gewerbe	2 309	1 669	72,3%	640	27,7%
D Energieversorgung	3 462	2 849	82,3%	613	17,7%
E Wasserversorgung; Entsorg. ...	109	90	82,6%	19	17,4%
F Baugewerbe	5 469	5 111	93,5%	358	6,5%
G Handel; Instandhaltung u. Rep. von Kfz	17 370	11 991	69,0%	5 379	31,0%
H Verkehr u. Lagerei	2 245	1 887	84,1%	358	15,9%
I Gastgewerbe	3 655	2 402	65,7%	1 253	34,3%
J Information u. Kommunikation	2 448	2 069	84,5%	379	15,5%
K Finanz- u. Versicherungsdienstleistungen	3 032	2 346	77,4%	686	22,6%
L Grundstücks- u. Wohnungswesen	1 436	1 083	75,4%	353	24,6%
M Freiberufl., wissensch. u. techn. Dienstl.	6 347	4 118	64,9%	2 229	35,1%
N Sonstige wirtschaftliche Dienstleistungen	6 848	4 755	69,4%	2 093	30,6%
P Erziehung u. Unterricht	1 074	578	53,8%	496	46,2%
Q Gesundheits- u. Sozialwesen	816	255	31,3%	561	68,8%
R Kunst, Unterhaltung u. Erholung	1 247	969	77,7%	278	22,3%
O,S Verw./Verteid./Sozialv./Sonst. Dienstl.	5 197	1 267	24,4%	3 930	75,6%
Insgesamt	64 215	44 363	69,1%	19 852	30,9%

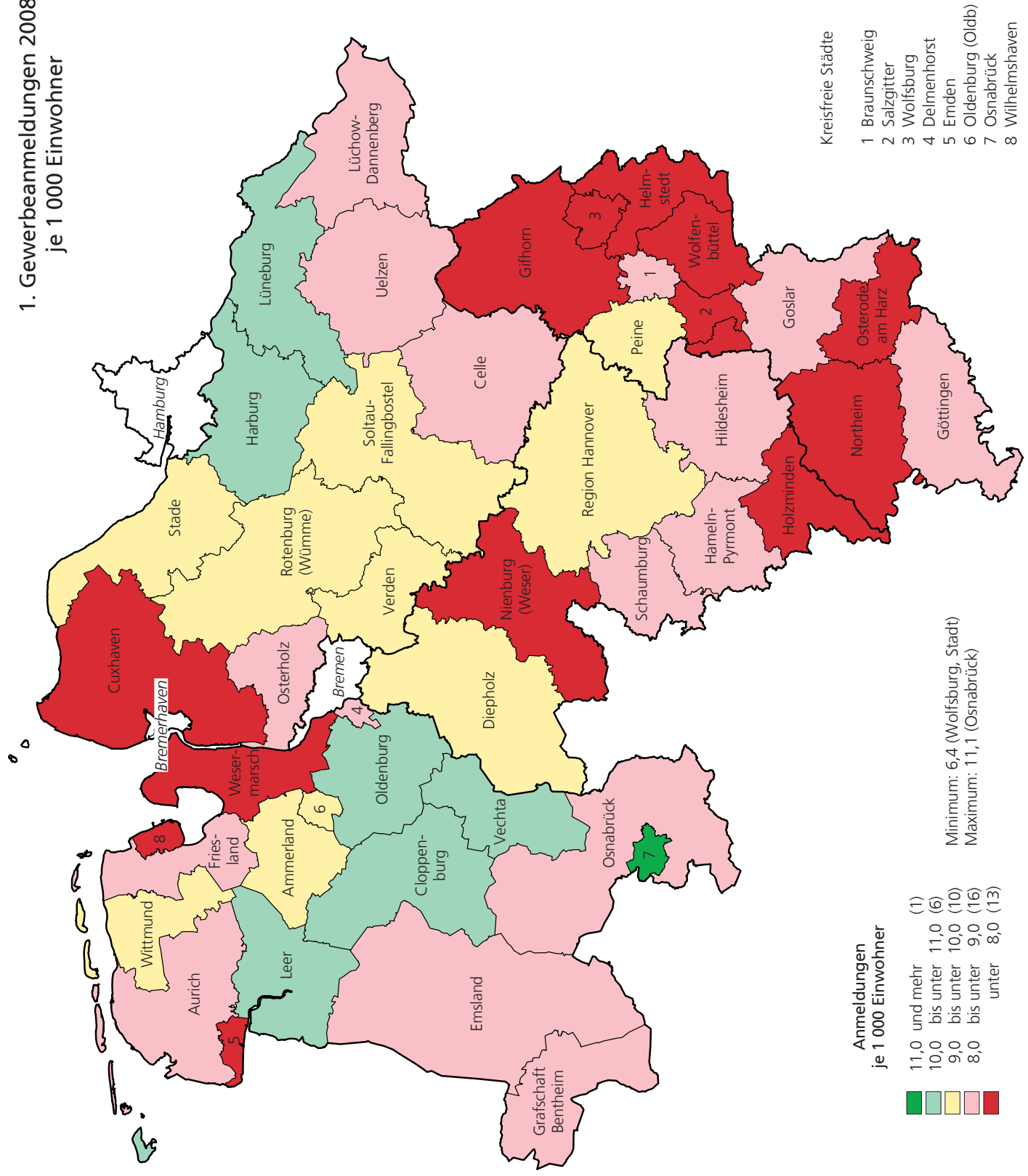
55 753 Gewerbetreibende hatten zum Zeitpunkt der Neugründung die deutsche **Staatsangehörigkeit** (87 %). Die meisten Gewerbetreibenden mit ausländischem Pass kamen aus Polen (3,7%) und der Türkei (1,9 %).

7) „Die Zahl der Personen, die sich (...) an den Unternehmensfluktuationen beteiligten, ist höher als die Zahl der Meldungen, da zum Beispiel bei Personengesellschaften mehrere Gesellschafter das Unternehmen leiten können. Jeder dieser Gesellschafter ist verpflichtet, eine gesonderte Meldung abzugeben“ (Quelle: Statistisches Bundesamt).

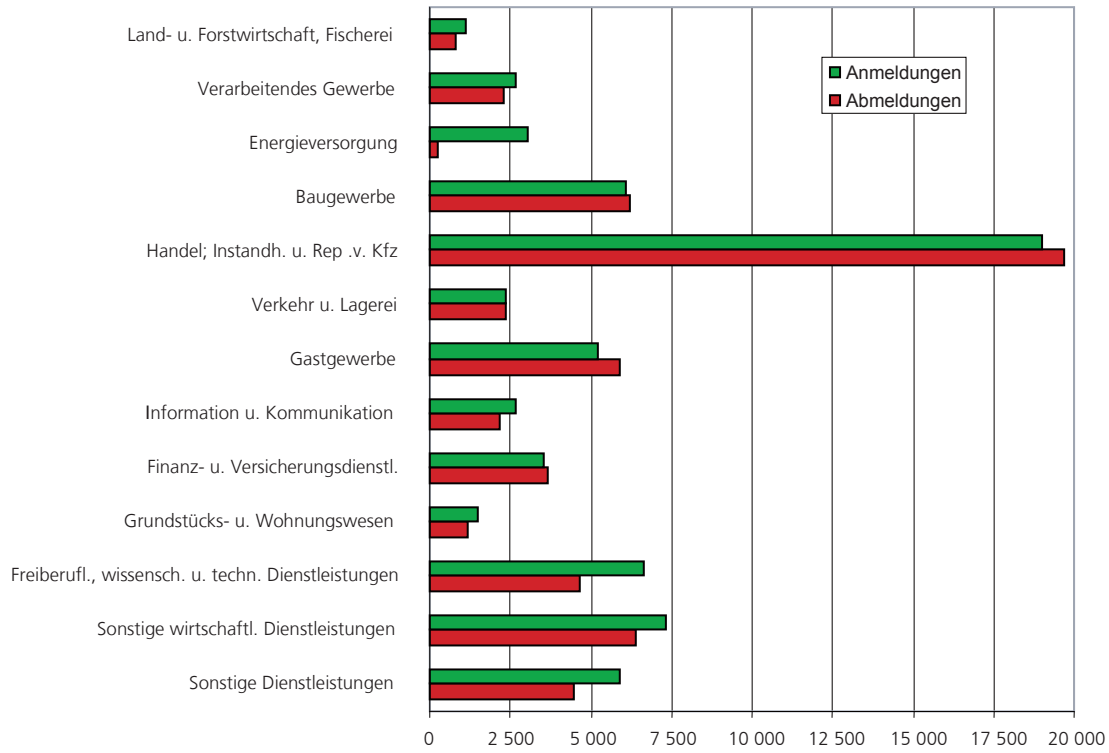
Fachlich Verantwortliche:

Herr Mahnecke Fachgebietsleiter Tel. 0511 9898 - 13 22
Herr Koy Teamleiter Tel. 0511 9898 - 13 36

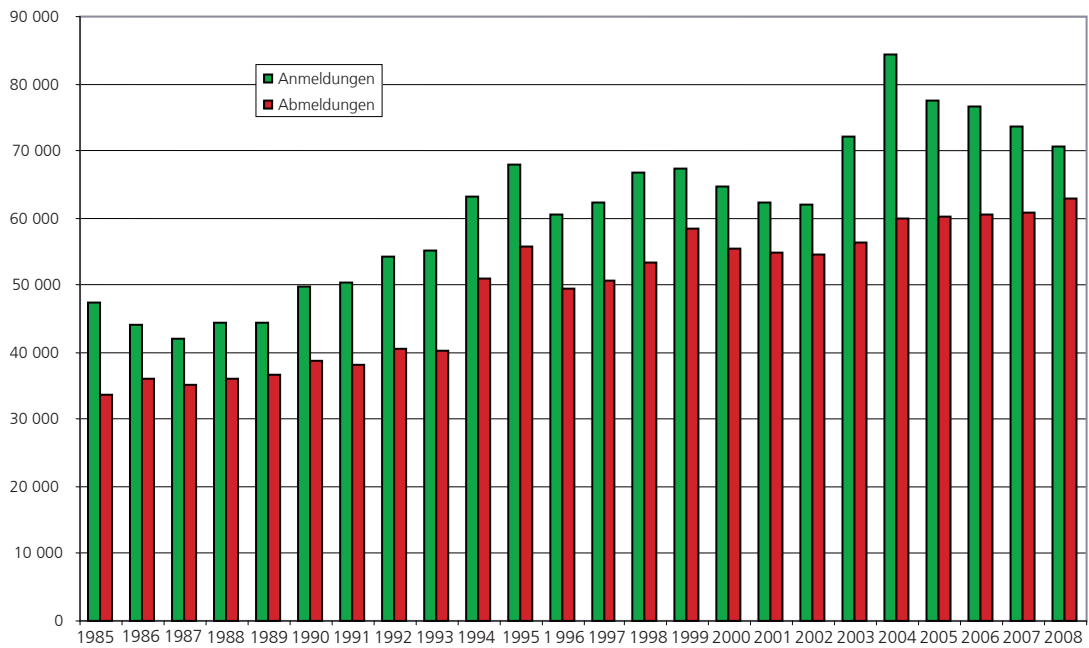
1. Gewerbeanmeldungen 2008 je 1 000 Einwohner



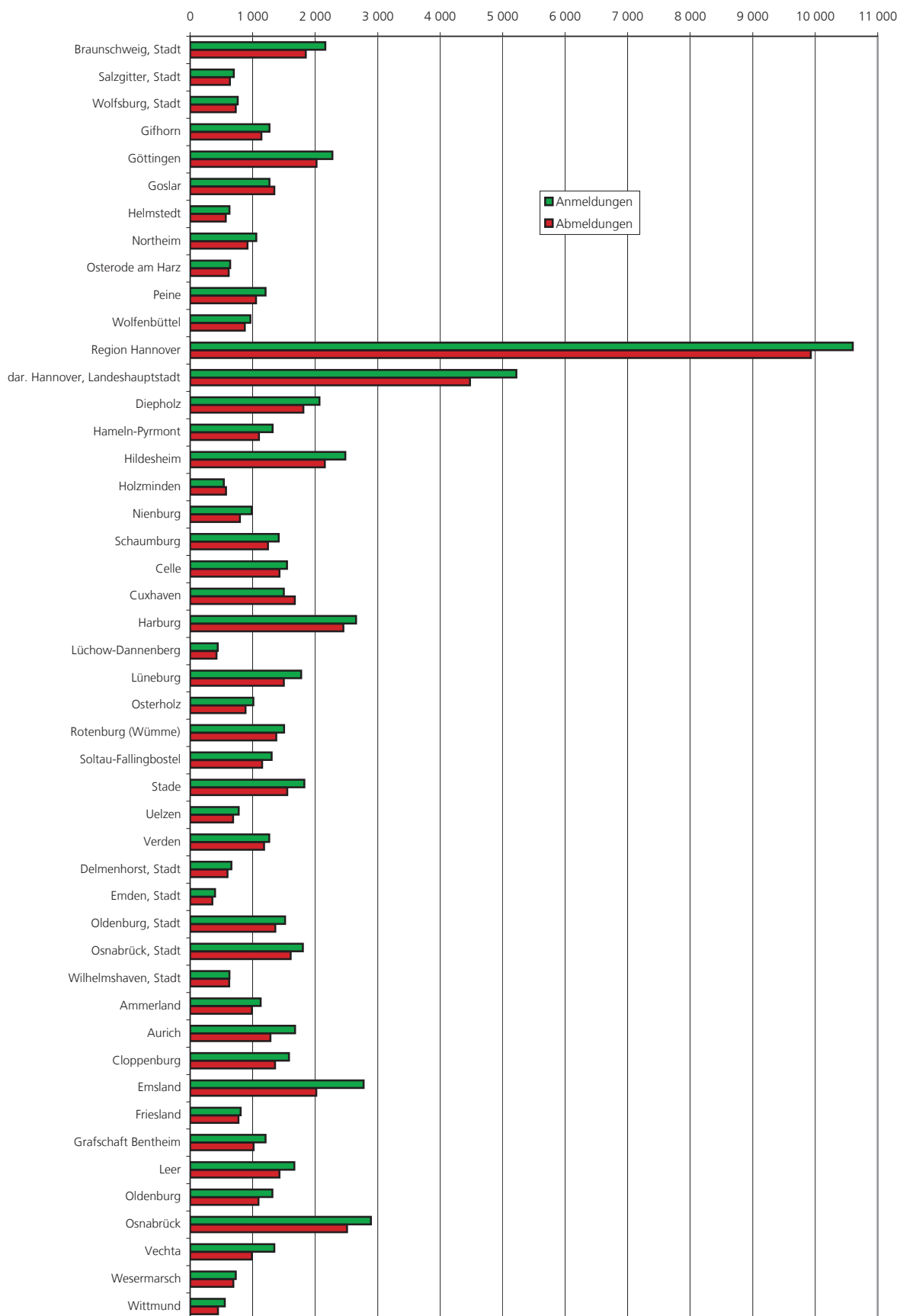
2. Gewerbeanzeigen 2008 nach Wirtschaftsabschnitten



3. Gewerbeanzeigen 1985 bis 2008



4. Gewerbean- und abmeldungen 2008 nach Kreisen



1. Gewerbeanzeigen 2008 nach Wirtschaftszweigen*)

Nr. der Klassifikation ¹⁾	Wirtschaftsgliederung (H. v. = Herstellung von)	Anmeldungen			Abmeldungen		
		Insgesamt	darunter: Neuerichtung	darunter: Betriebsgründung	Insgesamt	darunter: Aufgabe	darunter: Betriebsaufgabe
		Anzahl					
A	Land- u. Forstwirtschaft, Fischerei	1 129	980	165	813	633	71
01	Landwirtschaft u. Jagd	964	836	151	664	509	58
02	Forstwirtschaft u. Holzeinschlag	152	132	13	130	108	10
03	Fischerei u. Aquakultur	13	12	1	19	16	3
B	Bergbau u. Gew. v. Steinen u. Erden	53	46	12	47	41	12
05	Kohlenbergbau	-	-	-	-	-	-
06	Gew. v. Erdöl u. Erdgas	-	-	-	1	1	-
07	Erzbergbau	-	-	-	-	-	-
08	Gew. v. Steinen u. Erden, sonst. Bergbau	48	42	9	43	38	12
09	Erbrg. v. Dienstleistg. f. d. Bergbau u. f. die Gew. v. Steinen u. Erden	5	4	3	3	2	-
C	Verarbeitendes Gewerbe	2 662	2 070	762	2 316	1 709	567
10	H. v. Nahrungs- u. Futtermitteln	411	276	148	476	344	153
11	Getränkeherstellung	19	14	7	12	6	1
12	Tabakverarbeitung	-	-	-	-	-	-
13	H. v. Textilien	116	91	13	92	72	12
14	H. v. Bekleidung	121	104	16	83	66	12
15	H. v. Leder, Lederwaren u. Schuhen	27	24	3	18	14	-
16	H. v. Holz-, Flecht-, Korb- u. Korkw. (o. Möbel)	93	82	25	75	54	12
17	H. v. Papier, Pappe u. Waren daraus	10	6	6	11	6	2
18	H. v. Druckerzeugnissen; Vervielfältigungen v. bespielten Ton-, Bild- u. Datenträgern	182	146	51	157	115	42
19	Kokerei u. Mineralölverarbeitung	4	4	2	5	4	3
20	H. v. chem. Erzeugnissen	40	30	15	31	22	4
21	H. v. pharmazeutischen Erzeugnissen	7	4	3	7	3	2
22	H. v. Gummi- u. Kunststoffwaren	45	22	15	41	24	15
23	H. v. Glas u. Glaswaren, Keramik, Verarb. v. Steinen u. Erden	117	83	27	111	87	30
24	Metallerzeugung u. -bearbeitung	23	19	8	12	8	3
25	H. v. Metallerzeugnissen	474	373	136	381	267	77
26	H. v. DV-Gerät., elektr. u. opt. Erzeugnissen	85	63	41	67	48	19
27	H. v. elektr. Ausrüstungen	42	30	17	35	24	12
28	Maschinenbau	138	99	69	140	95	59
29	H. v. Kraftwagen u. Kraftwagenteilen	23	15	10	19	11	5
30	Sonst. Fahrzeugbau	21	13	8	21	11	6
31	H. v. Möbeln	65	49	25	51	40	20
32	H. v. sonstigen Waren	407	368	71	301	256	51
33	Rep. u. Installation v. Maschinen u. Ausrüstungen	192	155	46	170	132	27
D	Energieversorgung	3 064	2 965	309	273	177	84
E	Wasserversorgung; Abwasser- u. Abfallentsorg. u. Beseitigung v. Umweltverschmutzungen	120	90	43	102	70	24
36	Wasserversorgung	-	-	-	-	-	-
37	Abwasserentsorgung	15	9	4	10	5	1
38	Sammlung, Behandlung u. Beseitigung v. Abfällen, Rückgewinnung	102	78	37	89	62	21
39	Beseitigung v. Umweltverschmutzungen u. sonst. Entsorgung	3	3	2	3	3	2
F	Baugewerbe	6 096	4 965	1 519	6 202	5 005	1 195
41	Hochbau	281	199	154	403	317	242
42	Tiefbau	143	117	59	132	108	45
43	Vorbereitende Baustellenarbeiten, Bauinstallation u. sonst. Ausbaugewerbe	5 672	4 649	1 306	5 667	4 580	908
G	Handel; Instandh. u. Rep. v. Kfz	19 004	15 426	4 218	19 716	15 988	4 059
45	Handel m. Kfz; Instandh. u. Rep. v. Kfz	2 684	2 211	518	2 542	2 035	416
46	Großhandel (oh. Handel m. Kfz)	1 054	750	439	1 116	821	433
47	Eh. (oh. Handel m. Kfz)	15 266	12 465	3 261	16 058	13 132	3 210
H	Verkehr u. Lagerei	2 351	1 881	806	2 383	1 894	632
49	Landverkehr; Transport i. Rohrfernleitungen	1 012	787	205	1 242	1 019	268
50	Schifffahrt	379	317	306	194	108	93
51	Luftfahrt	24	17	4	19	15	6
52	Lagerei sowie Erbrg. v. sonst. Dienstleistungen f. d. Verkehr	450	352	215	399	299	162
53	Post-, Kurier- u. Expressdienste	486	408	76	529	453	103

*) Ohne Automatenaufsteller und Reisegewerbe.

1) Klassifikation der Wirtschaftszweige, Ausgabe 2008.

noch 1. Gewerbebeanzeigen 2008 nach Wirtschaftszweigen*)

Nr. der Klassifikation ¹⁾	Wirtschaftsgliederung (H. v. = Herstellung von)	Anmeldungen			Abmeldungen		
		Insgesamt	darunter: Neuerichtung	darunter: Betriebsgründung	Insgesamt	darunter: Aufgabe	darunter: Betriebsaufgabe
		Anzahl					
I	Gastgewerbe	5 213	3 350	1 227	5 927	4 420	1 387
55	Beherbergung	524	348	92	670	482	100
56	Gastronomie	4 689	3 002	1 135	5 257	3 938	1 287
J	Information u. Kommunikation	2 657	2 185	432	2 174	1 675	323
58	Verlagswesen	158	115	41	151	100	36
59	H., Verleih u. Vertrieb v. Filmen u. Fernsehprogrammen Kinos; Tonstudios u. Verlegen v. Musik	162	118	32	137	97	22
60	Rundfunkveranstalter	7	6	2	5	4	1
61	Telekommunikation	270	208	72	270	208	57
62	Erbrg. v. Dienstleistungen d. Informationstechnologie	1 908	1 604	254	1 504	1 184	190
63	Informationsdienstleistungen	152	134	31	107	82	17
K	Erbrg. v. Finanz- u. Vers. dienstleistungen	3 569	2 915	458	3 689	2 966	350
64	Erbrg. v. Finanzdienstleistungen	215	169	159	129	81	70
65	Versicherungen, Rückversicherungen u. Pensionskassen (o. Sozialversicherung)	2	2	2	2	2	1
66	Mit Finanz- u. Vers. dienstleistungen verb. Tätigkeit	3 352	2 744	297	3 558	2 883	279
L	Grundst.-, Wohnungswesen	1 482	1 189	565	1 174	865	330
M	Erbringung v. freiberufl., wissenschaftl. u. technischen Dienstleistungen	6 618	5 728	1 407	4 678	3 721	704
69	Rechts- u. Steuerberatung, Wirtschaftsprüfung	311	267	40	257	206	31
70	Verwaltung u. Führung v. Unternehmen u. Betrieben Unternehmensberatung .	1 817	1 478	816	1 181	873	350
71	Architektur- u. Ingenieurbüros; technische, physikalische u. chem. Untersuchung.	764	626	254	640	504	137
72	Forschung u. Entwicklung	8	7	6	2	2	1
73	Werbung u. Marktforschung	2 491	2 264	155	1 803	1 503	119
74	Sonst. freiberufl. wissenschaftl. u. techn. Tätigkeiten	1 163	1 031	130	760	605	65
75	Veterinärwesen	64	55	6	35	28	1
N	Erbrg. v. sonst. wirtschaftl. Dienstlg.	7 340	6 344	1 060	6 399	5 360	772
77	Vermietung v. bewegl. Sachen	531	419	132	524	400	106
78	Vermittl. u. Überlassung v. Arbeitskräften	455	406	221	296	247	85
79	Reisebüros, Reiseveranstalter u. Erbrg. sonst. Reservierungsdienstleistungen	411	308	68	434	319	104
80	Wach- u. Sicherh. dienste sowie Detekteien	135	105	21	150	118	34
81	Gebäudebetreuung; Garten- u. Landsch. bau	3 283	2 892	323	2 733	2 332	212
82	Erbrg. v. wirtschaftl. Dienstlg. f. Unternehmen u. Privatpersonen a.n.g.	2 525	2 214	295	2 262	1 944	231
O	Öffentliche Verwaltung, Verteidigung, Sozialversicherung	-	-	-	-	-	-
P	Erziehung u. Unterricht	1 148	992	235	796	606	123
Q	Gesundheits-, u. Sozialwesen	844	739	177	602	473	83
86	Gesundheitswesen	477	420	50	358	293	31
87	Heime (o. Erholungs- u. Ferienheime)	92	69	62	74	32	23
88	Sozialwesen (o. Heime)	275	250	65	170	148	29
R	Kunst, Unterhaltung u. Erholung	1 410	1 153	247	1 079	825	199
90	Kreative, künstlerische u. unterh. Tätigk.	738	643	13	484	376	25
91	Bibliotheken, Archive, Museen, botanische u. zoologische Gärten .	7	5	2	9	7	1
92	Spiel-, Wett- u. Lotteriewesen	348	252	138	356	279	125
93	Erbrg. v. Dienstlg d. Sports, d. Unterhaltg. u. d. Erholung	317	253	94	230	163	48
S	Erbringung von sonst. Dienstleistungen	5 876	5 051	656	4 442	3 572	446
94	Interessenvertr. sowie kirchl.- u. sonst. relig. Vereinig. (o. Sozialwesen u. Sport)	11	9	3	4	4	2
95	Rep. v. DV-Gerät. U. Gebrauchsgüt.	428	351	70	456	373	56
96	Erbringung v. sonst. überwieg. pers. Dienstleistungen.	5 437	4 691	583	3 982	3 195	388
A-S	Insgesamt	70 636	58 069	14 298	62 812	50 000	11 361
	darunter: Handwerk	2 237	1 609	1 355	-	-	-

*) Ohne Automatenaufsteller und Reisegewerbe.

1) Klassifikation der Wirtschaftszweige, Ausgabe 2008.

2. Gewerbebeanmeldungen 2008 nach Wirtschaftszweigen*)

Nr. der Klassifikation ¹⁾	Wirtschaftsgliederung (H. v. = Herstellung von)	Anmeldungen insges.	Neuerrichtung							Umwandlung	Zuzug	Übernahme				Nr. der Klassifikation ¹⁾
			Neugründung									zus.	Rechtsformwechsel	Gesellschaftereintritt	Erbfolge/Kauf/Pacht	
			zus.	zus.	Betriebsgründung	sonstige Neugründung										
							zus.	Nebenerwerb	Kleingewerbe							
A	Land- u. Forstwirtschaft, Fischerei	1 129	980	978	165	813	312	501	2	98	51	17	10	24	A	
01	Landwirtschaft u. Jagd	964	836	834	151	683	236	447	2	88	40	12	9	19	01	
02	Forstwirtschaft u. Holzeinschlag	152	132	132	13	119	69	50	-	10	10	5	1	4	02	
03	Fischerei u. Aquakultur	13	12	12	1	11	7	4	-	-	1	-	-	1	03	
B	Bergbau u. Gew. v. Steinen u. Erden	53	46	45	12	33	1	32	1	4	3	1	-	2	B	
05	Kohlenbergbau	-	-	-	-	-	-	-	-	-	-	-	-	-	05	
06	Gew. v. Erdöl u. Erdgas	-	-	-	-	-	-	-	-	-	-	-	-	-	06	
07	Erzbergbau	-	-	-	-	-	-	-	-	-	-	-	-	-	07	
08	Gew. v. Steinen u. Erden, sonst. Bergbau	48	42	41	9	32	1	31	1	3	3	1	-	2	08	
09	Erbrg. v. Dienstleistg. f. d. Bergbau u. f. die Gew. v. Steinen u. Erden	5	4	4	3	1	-	1	-	1	-	-	-	-	09	
C	Verarbeitendes Gewerbe	2 662	2 070	2 041	762	1 279	675	604	29	280	312	114	28	170	C	
10	H. v. Nahrungs- u. Futtermitteln	411	276	272	148	124	56	68	4	24	111	25	7	79	10	
11	Getränkeherstellung	19	14	12	7	5	4	1	2	1	4	2	-	2	11	
12	Tabakverarbeitung	-	-	-	-	-	-	-	-	-	-	-	-	-	12	
13	H. v. Textilien	116	91	91	13	78	55	23	-	21	4	-	1	3	13	
14	H. v. Bekleidung	121	104	104	16	88	55	33	-	11	6	-	-	6	14	
15	H. v. Leder, Lederwaren u. Schuhen	27	24	24	3	21	12	9	-	3	-	-	-	-	15	
16	H. v. Holz-, Flecht-, Korb- u. Korkw. (o. Möbel)	93	82	81	25	56	32	24	1	4	7	3	-	4	16	
17	H. v. Papier, Pappe u. Waren daraus	10	6	6	6	-	-	-	-	-	4	3	1	-	17	
18	H. v. Druckerzeugnissen; Vervielfältigungen v. bespielten Ton-, Bild- u. Datenträgern	182	146	146	51	95	48	47	-	17	19	6	2	11	18	
19	Kokerei u. Mineralölverarbeitung	4	4	2	2	-	-	-	2	-	-	-	-	-	19	
20	H. v. chem. Erzeugnissen	40	30	28	15	13	8	5	2	4	6	6	-	-	20	
21	H. v. pharmazeutischen Erzeugnissen	7	4	4	3	1	1	-	-	3	-	-	-	-	21	
22	H. v. Gummi- u. Kunststoffwaren	45	22	21	15	6	2	4	1	13	10	4	-	6	22	
23	H. v. Glas u. Glaswaren, Keramik, Verarb. v. Steinen u. Erden	117	83	81	27	54	28	26	2	17	17	5	1	11	23	
24	Metallerzeugung u. -bearbeitung	23	19	18	8	10	3	7	1	2	2	2	-	-	24	
25	H. v. Metallerzeugnissen	474	373	368	136	232	73	159	5	55	46	20	9	17	25	
26	H. v. DV-Gerät., elektr. u. opt. Erzeugnissen	85	63	60	41	19	6	13	3	15	7	3	1	3	26	
27	H. v. elektr. Ausrüstungen	42	30	30	17	13	6	7	-	8	4	1	1	2	27	
28	Maschinenbau	138	99	95	69	26	10	16	4	18	21	17	-	4	28	
29	H. v. Kraftwagen u. Kraftwagenteilen	23	15	15	10	5	3	2	-	4	4	1	-	3	29	
30	Sonst. Fahrzeugbau	21	13	13	8	5	4	1	-	4	4	2	2	-	30	
31	H. v. Möbeln	65	49	49	25	24	15	9	-	11	5	2	-	3	31	
32	H. v. sonstigen Waren	407	368	367	71	296	225	71	1	23	16	5	1	10	32	
33	Rep. u. Installation v. Maschinen u. Ausrüstungen	192	155	154	46	108	29	79	1	22	15	7	2	6	33	
D	Energieversorgung	3 064	2 965	2 960	309	2 651	2 650	1	5	33	66	9	20	37	D	
E	Wasserversorg.; Abwasser- u. Abfallentsorg. u. Beseitigung v. Umweltverschmutzungen	120	90	88	43	45	23	22	2	12	18	5	-	13	E	
36	Wasserversorgung	-	-	-	-	-	-	-	-	-	-	-	-	-	36	
37	Abwasserentsorgung	15	9	9	4	5	5	-	-	4	2	-	-	2	37	
38	Sammlung, Behandlung u. Beseitigung v. Abfällen, Rückgewinnung	102	78	76	37	39	18	21	2	8	16	5	-	11	38	
39	Beseitigung v. Umweltverschmutzungen u. sonst. Entsorgung	3	3	3	2	1	-	1	-	-	-	-	-	-	39	
F	Baugewerbe	6 096	4 965	4 951	1 519	3 432	873	2 559	14	760	371	157	77	137	F	
41	Hochbau	281	199	196	154	42	9	33	3	57	25	11	7	7	41	
42	Tiefbau	143	117	115	59	56	20	36	2	20	6	4	-	2	42	
43	Vorbereitende Baustellenarbeiten, Bauinstall. u. sonst. Ausbaugewerbe	5 672	4 649	4 640	1 306	3 334	844	2 490	9	683	340	142	70	128	43	
G	Handel; Instandh. u. Rep. v. Kfz	19 004	15 426	15 184	4 218	10 966	5 923	5 043	242	1 540	2 038	541	93	1 404	G	
45	Handel m. Kfz; Instandh. u. Rep. v. Kfz	2 684	2 211	2 198	518	1 680	763	917	13	276	197	70	14	113	45	
46	Großhandel (oh. Handel m. Kfz)	1 054	750	728	439	289	14	275	22	182	122	52	12	58	46	
47	Eh. (oh. Handel m. Kfz)	15 266	12 465	12 258	3 261	8 997	5 146	3 851	207	1 082	1 719	419	67	1 233	47	
H	Verkehr u. Lagerei	2 351	1 881	1 870	806	1 064	343	721	11	294	176	72	31	73	H	
49	Landverkehr; Transport i. Rohrfernleitungen	1 012	787	787	205	582	156	426	-	137	88	27	8	53	49	
50	Schifffahrt	379	317	316	306	10	3	7	1	38	24	2	20	2	50	
51	Luftfahrt	24	17	17	4	13	9	4	-	6	1	1	-	-	51	
52	Lagerei sowie Erbrg. v. sonst. Dienstleistungen f. d. Verkehr	450	352	343	215	128	46	82	9	61	37	24	2	11	52	
53	Post-, Kurier- u. Expressdienste	486	408	407	76	331	129	202	1	52	26	18	1	7	53	

*) Ohne Automatenaufsteller und Reisegewerbe.

1) Klassifikation der Wirtschaftszweige, Ausgabe 2008.

noch 2. Gewerbebeanmeldungen 2008 nach Wirtschaftszweigen*)

Nr. der Klassifikation ¹⁾	Wirtschaftsgliederung (H. v. = Herstellung von)	Anmeldungen insges.	Neueröffnung							Umwandlung	Zuzug	Übernahme				Nr. der Klassifikation ¹⁾
			Neugründung			Umwandlung	Zuzug	zus.	Rechtsformwechsel			Gesellschaftereintritt	Erfolge/Kauf/Pacht			
			zus.	Betriebsgründung	sonstige Neugründung											
			zus.	zus.	zus.	Neben-erwerb	Klein-gewerbe									
I	Gastgewerbe	5 213	3 350	3 342	1 227	2 115	550	1 565	8	61	1 802	130	22	1 650	I	
55	Beherbergung	524	348	346	92	254	124	130	2	5	171	24	1	146	55	
56	Gastronomie	4 689	3 002	2 996	1 135	1 861	426	1 435	6	56	1 631	106	21	1 504	56	
J	Information u. Kommunikation	2 657	2 185	2 164	432	1 732	1 077	655	21	325	147	52	8	87	J	
58	Verlagswesen	158	115	115	41	74	44	30	-	29	14	6	-	8	58	
59	H., Verleih u. Vertrieb v. Filmen u. Fernsehprogr. Kinos; Tonstudios u. Verlegen v. Musik	162	118	117	32	85	56	29	1	29	15	7	2	6	59	
60	Rundfunkveranstalter	7	6	6	2	4	1	3	-	1	-	-	-	-	60	
61	Telekommunikation	270	208	197	72	125	33	92	11	2	60	3	1	56	61	
62	Erbrg.v.Dienstleist.d. Informat.technologie	1 908	1 604	1 596	254	1 342	892	450	8	251	53	33	5	15	62	
63	Informationsdienstleistungen	152	134	133	31	102	51	51	1	13	5	3	-	2	63	
K	Erbrg. v. Finanz- u. Vers.dienstleistungen	3 569	2 915	2 903	458	2 445	948	1 497	12	589	65	43	5	17	K	
64	Erbrg. v. Finanzdienstleistungen	215	169	159	159	-	-	-	10	37	9	6	-	3	64	
65	Versicherungen, Rückversicherungen u.Pensionskassen (o.Sozialversicherung)	2	2	2	2	-	-	-	-	-	-	-	-	-	65	
66	Mit Finanz- u. Vers. Dienstleist. verb. Tätigk.	3 352	2 744	2 742	297	2 445	948	1 497	2	552	56	37	5	14	66	
L	Grundst.-,Wohnungswesen	1 482	1 189	1 177	565	612	226	386	12	219	74	33	4	37	L	
M	Erbringung v. freiberufl., wissenschaftl. u. technischen Dienstleistungen	6 618	5 728	5 707	1 407	4 300	2 649	1 651	21	728	162	84	15	63	M	
69	Rechts-u.Steuerberatung, Wirtschaftsprüfung	311	267	267	40	227	125	102	-	36	8	3	-	5	69	
70	Verwaltung u. Führung v. Unternehmen u. Betrieben; Unternehmensberat	1 817	1 478	1 470	816	654	267	387	8	287	52	30	2	20	70	
71	Architektur- u. Ingenieurbüros; technische, physikalische u. chem. Untersuchung	764	626	619	254	365	177	188	7	103	35	20	8	7	71	
72	Forschung u. Entwicklung	8	7	7	6	1	1	-	-	1	-	-	-	-	72	
73	Werbung u. Marktforschung	2 491	2 264	2 259	155	2 104	1 504	600	5	190	37	18	2	17	73	
74	Sonst. freiberufl. wissenschaftl. u. techn. Tätigkeiten	1 163	1 031	1 030	130	900	544	356	1	104	28	11	3	14	74	
75	Veterinärwesen	64	55	55	6	49	31	18	-	7	2	2	-	-	75	
N	Erbrg. v. sonst. wirtschaftl. Dienstlg.	7 340	6 344	6 324	1 060	5 264	2 559	2 705	20	679	317	125	30	162	N	
77	Vermietung v. bewegl. Sachen	531	419	416	132	284	183	101	3	42	70	26	4	40	77	
78	Vermittl. u. Überlassung v. Arbeitskräften	455	406	399	221	178	71	107	7	37	12	8	1	3	78	
79	Reisebüros, Reiseveranstalter u. Erbrg. sonst. Reservierungsdienstleistungen	411	308	305	68	237	129	108	3	48	55	18	3	34	79	
80	Wach-u. Sicherh.dienste sowie Detekteien	135	105	102	21	81	38	43	3	24	6	4	-	2	80	
81	Gebäudebetreuung, Gart.- u. Landschaftsbau	3 283	2 892	2 890	323	2 567	1 152	1 415	2	287	104	40	15	49	81	
82	Erbrg. v. wirtschaftl. Dienstlg. f. Unternehmen u. Privatpersonen a.n.g.	2 525	2 214	2 212	295	1 917	986	931	2	241	70	29	7	34	82	
O	Öffentliche Verwaltung, Verteidigung, Sozialversicherung	-	-	-	-	-	-	-	-	-	-	-	-	-	O	
P	Erziehung u. Unterricht	1 148	992	989	235	754	415	339	3	85	71	23	4	44	P	
Q	Gesundheits-,u.Sozialwesen	844	739	734	177	557	279	278	5	60	45	21	2	22	Q	
86	Gesundheitswesen	477	420	417	50	367	212	155	3	39	18	7	1	10	86	
87	Heime (o.Erholungs- u.Ferienheime)	92	69	67	62	5	-	5	2	5	18	9	-	9	87	
88	Sozialwesen (o. Heime)	275	250	250	65	185	67	118	-	16	9	5	1	3	88	
R	Kunst, Unterhaltung u. Erholung	1 410	1 153	1 138	247	891	595	296	15	113	144	21	7	116	R	
90	Kreative, künstlerische u. unterh. Tätigk.	738	643	643	13	630	471	159	-	84	11	5	5	1	90	
91	Bibliotheken, Archive, Museen, botanische u. zoologische Gärten	7	5	5	2	3	1	2	-	1	1	-	-	1	91	
92	Spiel-, Wett- u. Lotteriewesen	348	252	238	138	100	40	60	14	8	88	1	-	87	92	
93	Erbrg. v. Dienstlg d. Sports, d. Unterhaltg. u. d. Erholung	317	253	252	94	158	83	75	1	20	44	15	2	27	93	
S	Erbringung von sonst.Dienstleistungen	5 876	5 051	5 047	656	4 391	2 276	2 115	4	413	412	70	10	332	S	
94	Interessenvertr. sowie kirchl.-u. sonst. relig. Vereinig. (o.Sozialwesen u. Sport)	11	9	9	3	6	5	1	-	2	-	-	-	-	94	
95	Rep. v. DV-Gerät. u.Gebrauchsgüt.	428	351	351	70	281	168	113	-	25	52	5	-	47	95	
96	Erbringung v. sonst. überwiegt. pers. Dienstleistungen	5 437	4 691	4 687	583	4 104	2 103	2 001	4	386	360	65	10	285	96	
A-S	Insgesamt	70 636	58 069	57 642	14 298	43 344	22 374	20 970	427	6 293	6 274	1 518	366	4 390	A-S	
	darunter: Handwerk	2 237	1 609	1 607	1 355	252	252	-	2	325	303	101	14	188		

*) Ohne Automatenaufsteller und Reisegewerbe.

1) Klassifikation der Wirtschaftszweige, Ausgabe 2008.

3. Gewerbeabmeldungen 2008 nach Wirtschaftszweigen*)

Nr. der Klassifikation ¹⁾	Wirtschaftsgliederung (H. v. = Herstellung von)	Abmeldungen insgesamt	Aufgabe							Fortzug	Übergabe				Nr. der Klassifikation ¹⁾
			zusammen	vollständige Aufgabe			Umwandlung	zusammen	Rechtsformwechsel		Gesellschaf-tereintritt	Erbfolge/Verkauf/Verpachtung			
				zusammen	Be-triebs-aufgabe	sonstige Stilllegung									
			zusammen	zusammen	Neben-erwerb	Klein-gewer-be									
A	Land- u. Forstwirtschaft, Fischerei	813	633	631	71	560	138	422	2	90	90	25	29	36	A
01	Landwirtschaft u. Jagd	664	509	507	58	449	94	355	2	78	77	17	29	31	01
02	Forstwirtschaft u. Holzeinschlag	130	108	108	10	98	37	61	-	11	11	8	-	3	02
03	Fischerei u. Aquakultur	19	16	16	3	13	7	6	-	1	2	-	-	2	03
B	Bergbau u. Gew. v. Steinen u. Erden	47	41	40	12	28	-	28	1	2	4	1	-	3	B
05	Kohlenbergbau	0	0	0	-	0	-	-	-	-	-	-	-	-	05
06	Gew. v. Erdöl u. Erdgas	1	1	1	-	1	-	1	-	-	-	-	-	-	06
07	Erzbergbau	0	0	0	-	0	-	-	-	-	-	-	-	-	07
08	Gew. v. Steinen u. Erden, sonst. Bergbau	43	38	37	12	25	-	25	1	1	4	1	-	3	08
09	Erbrg. v. Dienstleistg. f. d. Bergbau u. f. die Gew. v. Steinen u. Erden	3	2	2	-	2	-	2	-	1	-	-	-	-	09
C	Verarbeitendes Gewerbe	2 316	1 709	1 652	567	1 085	326	759	57	281	326	115	38	173	C
10	H. v. Nahrungs- u. Futtermitteln	476	344	336	153	183	38	145	8	25	107	25	8	74	10
11	Getränkeherstellung	12	6	5	1	4	2	2	1	-	6	2	-	4	11
12	Tabakverarbeitung	0	0	0	-	0	-	-	-	-	-	-	-	-	12
13	H. v. Textilien	92	72	71	12	59	26	33	1	10	10	1	2	7	13
14	H. v. Bekleidung	83	66	63	12	51	21	30	3	10	7	1	-	6	14
15	H. v. Leder, Lederwaren u. Schuhen	18	14	14	-	14	4	10	-	3	1	-	-	1	15
16	H. v. Holz-, Flecht-, Korb- u. Korkw. (o. Möbel)	75	54	54	12	42	18	24	-	11	10	3	1	6	16
17	H. v. Papier, Pappe u. Waren daraus	11	6	6	2	4	1	3	-	3	2	2	-	-	17
18	H. v. Druckerzeugnissen; Vervielfältigungen v. bespielten Ton-, Bild- u. Datenträgern	157	115	112	42	70	22	48	3	24	18	6	2	10	18
19	Kokerei u. Mineralölverarbeitung	5	4	3	3	0	-	-	1	1	-	-	-	-	19
20	H. v. chem. Erzeugnissen	31	22	15	4	11	5	6	7	2	7	6	-	1	20
21	H. v. pharmazeutischen Erzeugnissen	7	3	3	2	1	-	1	-	4	-	-	-	-	21
22	H. v. Gummi- u. Kunststoffwaren	41	24	21	15	6	3	3	3	8	9	2	-	7	22
23	H. v. Glas u. Glaswaren, Keramik, Verarb. v. Steinen u. Erden	111	87	83	30	53	18	35	4	10	14	6	2	6	23
24	Metallerzeugung u. -bearbeitung	12	8	8	3	5	-	5	-	3	1	1	-	-	24
25	H. v. Metallerzeugnissen	381	267	263	77	186	31	155	4	54	60	21	15	24	25
26	H. v. DV-Gerät., elektr. u. opt. Erzeugnissen	67	48	40	19	21	8	13	8	13	6	3	1	2	26
27	H. v. elektr. Ausrüstungen	35	24	24	12	12	5	7	-	10	1	1	-	-	27
28	Maschinenbau	140	95	85	59	26	5	21	10	25	20	16	-	4	28
29	H. v. Kraftwagen u. Kraftwagenteilen	19	11	10	5	5	-	5	1	2	6	2	-	4	29
30	Sonst. Fahrzeugbau	21	11	10	6	4	1	3	1	5	5	2	3	-	30
31	H. v. Möbeln	51	40	40	20	20	6	14	-	5	6	2	1	3	31
32	H. v. sonstigen Waren	301	256	255	51	204	85	119	1	31	14	3	2	9	32
33	Rep. u. Installation v. Maschinen u. Ausrüstungen	170	132	131	27	104	27	77	1	22	16	10	1	5	33
D	Energieversorgung	273	177	172	84	88	88	-	5	41	55	14	22	19	D
E	Wasserversorgung; Abwasser- u. Abfallentsorg. u. Beseitigung v. Umweltverschmutzungen	102	70	64	24	40	13	27	6	13	19	5	1	13	E
36	Wasserversorgung	0	0	0	-	0	-	-	-	-	-	-	-	-	36
37	Abwasserentsorgung	10	5	5	1	4	1	3	-	2	3	-	1	2	37
38	Sammlung, Behandlung u. Beseitigung v. Abfällen, Rückgewinnung	89	62	56	21	35	12	23	6	11	16	5	-	11	38
39	Beseitigung v. Umweltverschmutzungen u. sonst. Entsorgung	3	3	3	2	1	-	1	-	-	-	-	-	-	39
F	Baugewerbe	6 202	5 005	4 984	1 195	3 789	599	3 190	21	736	461	203	110	148	F
41	Hochbau	403	317	314	242	72	6	66	3	58	28	12	4	12	41
42	Tiefbau	132	108	105	45	60	16	44	3	16	8	3	1	4	42
43	Vorbereitende Baustellenarbeiten, Bauinstallation u. sonst. Ausbaugewerbe	5 667	4 580	4 565	908	3 657	577	3 080	15	662	425	188	105	132	43
G	Handel; Instandh. u. Rep. v. Kfz	19 716	15 988	15 717	4 059	11 658	4 436	7 222	271	1 605	2 123	641	161	1 321	G
45	Handel m. Kfz; Instandh. u. Rep. v. Kfz	2 542	2 035	2 020	416	1 604	514	1 090	15	283	224	85	22	117	45
46	Großhandel (oh. Handel m. Kfz)	1 116	821	784	433	351	13	338	37	170	125	53	16	56	46
47	Eh. (oh. Handel m. Kfz)	16 058	13 132	12 913	3 210	9 703	3 909	5 794	219	1 152	1 774	503	123	1 148	47
H	Verkehr u. Lagerei	2 383	1 894	1 878	632	1 246	285	961	16	246	243	63	45	135	H
49	Landverkehr; Transport i. Rohrfern-leitungen	1 242	1 019	1 013	268	745	142	603	6	110	113	26	16	71	49
50	Schifffahrt	194	108	106	93	13	-	13	2	28	58	3	22	33	50
51	Luftfahrt	19	15	15	6	9	6	3	-	3	1	1	-	-	51
52	Lagerei sowie Erbrg. v. sonst. Dienst-leistungen f. d. Verkehr	399	299	292	162	130	33	97	7	55	45	19	6	20	52
53	Post-, Kurier- u. Expressdienste	529	453	452	103	349	104	245	1	50	26	14	1	11	53

*) Ohne Automatenaufsteller und Reisegewerbe.

1) Klassifikation der Wirtschaftszweige, Ausgabe 2008.

noch 3. Gewerbeabmeldungen 2008 nach Wirtschaftszweigen*)

Nr. der Klassifikation ¹⁾	Wirtschaftsgliederung (H. v. = Herstellung von)	Abmeldungen insgesamt	Aufgabe							Umwandlung	Fortzug	Übergabe				Nr. der Klassifikation ¹⁾	
			vollständige Aufgabe						Umwandlung			Fortzug	zus.	Rechtsformwechsel	Gesellschaftsereintritt		Erbfolge Verkauf/Verpachtung
			zusammen	zus.	Betriebsaufgabe	sonstige Stilllegung											
						zusammen	Nebenwerb	Kleingewerbe									
I	Gastgewerbe	5 927	4 420	4 416	1 387	3 029	488	2 541	4	81	1 426	133	46	1 247	I		
55	Beherbergung	670	482	482	100	382	99	283	-	12	176	25	4	147	55		
56	Gastronomie	5 257	3 938	3 934	1 287	2 647	389	2 258	4	69	1 250	108	42	1 100	56		
J	Information u. Kommunikation	2 174	1 675	1 649	323	1 326	568	758	26	324	175	64	34	77	J		
58	Verlagswesen	151	100	98	36	62	16	46	2	30	21	9	8	4	58		
59	H., Verleih u. Vertrieb v. Filmen u. Fernsehprogrammen; Kinos; Tonstudios u. Verlegen v. Musik	137	97	96	22	74	26	48	1	27	13	6	2	5	59		
60	Rundfunkveranstalter	5	4	4	1	3	2	1	-	1	-	-	-	-	60		
61	Telekommunikation	270	208	200	57	143	39	104	8	7	55	3	6	46	61		
62	Erbrg. v. Dienstleistungen d. Informationstechnolog.	1 504	1 184	1 169	190	979	456	523	15	247	73	41	15	17	62		
63	Informationsdienstleistungen	107	82	82	17	65	29	36	-	12	13	5	3	5	63		
K	Erbrg. v. Finanz- u. Vers. dienstleistungen	3 689	2 966	2 949	350	2 599	734	1 865	17	647	76	50	8	18	K		
64	Erbrg. v. Finanzdienstleistungen	129	81	71	70	1	-	1	10	40	8	5	1	2	64		
65	Versicherungen, Rückversicherungen u. Pensionskassen (o. Sozialversicherung)	2	2	1	1	-	-	-	1	-	-	-	-	-	65		
66	Mit Finanz- u. Vers. dienstleistungen verb. Tätigkeit	3 558	2 883	2 877	279	2 598	734	1 864	6	607	68	45	7	16	66		
L	Grundst., Wohnungswesen	1 174	865	847	330	517	125	392	18	226	83	35	10	38	L		
M	Erbringung v. freiberufl., wissenschaftl. u. technischen Dienstleistungen	4 678	3 721	3 678	704	2 974	1 223	1 751	43	749	208	98	40	70	M		
69	Rechts- u. Steuerberatung, Wirtschaftsprüfung	257	206	205	31	174	67	107	1	41	10	3	1	6	69		
70	Verwaltung u. Führung v. Unternehmen u. Betrieben; Unternehmensberatung	1 181	873	846	350	496	151	345	27	255	53	26	7	20	70		
71	Architektur- u. Ingenieurbüros; technische, physikalische u. chem. Untersuchung	640	504	494	137	357	88	269	10	100	36	17	10	9	71		
72	Forschung u. Entwicklung	2	2	2	1	1	-	1	-	-	-	-	-	-	72		
73	Werbung u. Marktforschung	1 803	1 503	1 498	119	1 379	671	708	5	241	59	29	14	16	73		
74	Sonst. freiberufl. wissenschaftl. u. techn. Tätigkeiten	760	605	605	65	540	236	304	-	108	47	20	8	19	74		
75	Veterinärwesen	35	28	28	1	27	10	17	-	4	3	3	-	-	75		
N	Erbrg. v. sonst. wirtschaftl. Dienstlg.	6 399	5 360	5 327	772	4 555	1 583	2 972	33	691	348	139	43	166	N		
77	Vermietung v. bewegl. Sachen	524	400	393	106	287	117	170	7	53	71	23	9	39	77		
78	Vermittl. u. Überlassung v. Arbeitskräften	296	247	236	85	151	43	108	11	33	16	10	1	5	78		
79	Reisebüros, Reiseveranstalter u. Erbrg. sonst. Reservierungsdienstleistungen	434	319	314	104	210	72	138	5	50	65	24	6	35	79		
80	Wach- u. Sicherh. dienste sowie Detekteien	150	118	117	34	83	19	64	1	24	8	6	1	1	80		
81	Gebäudebetreuung; Garten- u. Landsch. bau	2 733	2 332	2 328	212	2 116	673	1 443	4	294	107	40	14	53	81		
82	Erbrg. v. wirtschaftl. Dienstlg. f. Unternehmen u. Privatpersonen a.n.g.	2 262	1 944	1 939	231	1 708	659	1 049	5	237	81	36	12	33	82		
O	Öffentliche Verwaltung, Verteidigung, Sozialversicherung	-	-	-	-	-	-	-	-	-	-	-	-	-	O		
P	Erziehung u. Unterricht.	796	606	605	123	482	207	275	1	103	87	31	8	48	P		
Q	Gesundheits-, u. Sozialwesen	602	473	473	83	390	131	259	-	71	58	26	8	24	Q		
86	Gesundheitswesen	358	293	293	31	262	107	155	-	40	25	12	5	8	86		
87	Heime (o. Erholungs- u. Ferienheime)	74	32	32	23	9	-	9	-	19	23	9	-	14	87		
88	Sozialwesen (o. Heime)	170	148	148	29	119	24	95	-	12	10	5	3	2	88		
R	Kunst, Unterhaltung u. Erholung	1 079	825	811	199	612	269	343	14	119	135	22	17	96	R		
90	Kreative, künstlerische u. unterh. Tätigk.	484	376	376	25	351	175	176	-	90	18	5	11	2	90		
91	Bibliotheken, Archive, Museen, botanische u. zoologische Gärten	9	7	7	1	6	2	4	-	-	2	-	-	2	91		
92	Spiel-, Wett- u. Lotteriewesen	356	279	267	125	142	44	98	12	2	75	5	2	68	92		
93	Erbrg. v. Dienstlg. d. Sports, d. Unterhaltg. u. d. Erholung	230	163	161	48	113	48	65	2	27	40	12	4	24	93		
S	Erbringung von sonst. Dienstleistungen	4 442	3 572	3 570	446	3 124	1 163	1 961	2	428	442	75	28	339	S		
94	Interessenvertr. sowie kirchl.- u. sonst. relig. Vereinig. (o. Sozialwesen u. Sport)	4	4	4	2	2	2	-	-	-	-	-	-	-	94		
95	Rep. v. DV-Gerät. u. Gebrauchsgüt.	456	373	373	56	317	97	220	-	35	48	5	-	43	95		
96	Erbringung v. sonst. überwieg. pers. Dienstleistungen	3 982	3 195	3 193	388	2 805	1 064	1 741	2	393	394	70	28	296	96		
A-S	Insgesamt	62 812	50 000	49 463	11 361	38 102	12 376	25 726	537	6 453	6 359	1 740	648	3 971	A-S		

*) Ohne Automatenaufsteller und Reisegewerbe.
1) Klassifikation der Wirtschaftszweige, Ausgabe 2008.

4. Gewerbeanmeldungen 2008 nach Art der Niederlassung, Rechtsform und Beschäftigtengrößenklassen, Einzelunternehmen nach Geschlecht und Staatsangehörigkeit des Inhabers/der Inhaberin*)

Merkmal	An-meldungen insgesamt	Neuerrichtung						Zuzug	Übernahme		
		insgesamt	Neugründung				Um-wandlung		insgesamt	Rechtsform-wechsel	Erbfolge/Kauf/Pacht
			insgesamt	Betriebs-gründung	sonstige Neugründung						
					insgesamt	Neben-erwerb					
Anzahl											
Insgesamt	70 636	58 069	57 642	14 298	43 344	22 374	427	6 293	6 274	1 518	4 390
nach der Art der Niederlassung											
Hauptniederlassung	63 974	52 768	52 669	9 325	43 344	22 374	99	6 084	5 122	1 197	3 591
Zweigniederlassung	1 901	1 509	1 477	1 477	x	x	32	106	286	71	207
unselbstständige Zweigstelle	4 761	3 792	3 496	3 496	x	x	296	103	866	250	592
nach der Rechtsform des Unternehmens											
nicht eingetragenes Einzelunternehmen	55 089	46 626	46 625	4 338	42 287	21 317	1	4 621	3 842	403	3 439
eingetragenes Einzelunternehmen	585	289	285	266	19	19	4	78	218	101	117
Offene Handelsgesellschaft	249	148	144	141	3	3	4	11	90	52	16
Kommanditgesellschaft	251	144	138	136	2	2	6	24	83	28	44
Gesellschaft mit beschränkter Haftung & Co. KG	2 554	1 882	1 719	1 712	7	7	163	211	461	233	143
Gesellschaft des bürgerlichen Rechts	3 100	2 329	2 329	1 365	964	964	-	154	617	236	135
Aktiengesellschaft	202	161	150	150	-	-	11	13	28	25	3
Gesellschaft mit beschränkter Haftung	7 515	5 623	5 410	5 369	41	41	213	1 066	826	387	439
Genossenschaft	52	42	32	32	-	-	10	5	5	-	5
eingetragener Verein	94	83	83	63	20	20	-	2	9	1	8
Private Company Limited by Shares (Ltd)	578	464	463	462	1	1	1	85	29	18	11
sonstige Rechtsformen	367	278	264	264	-	-	14	23	66	34	30
nach Beschäftigtengrößenklassen											
keine Beschäftigten	61 465	52 035	51 758	8 777	42 981	22 011	277	5 370	4 060	990	2 778
1	2 839	2 020	2 016	1 738	278	278	4	326	493	86	392
2 - 4	3 807	2 557	2 515	2 440	75	75	42	308	942	167	748
5 - 9	1 484	873	834	825	9	9	39	140	471	139	305
10 - 19	569	314	287	287	-	-	27	83	172	66	103
20 - 49	302	181	158	157	1	1	23	46	75	30	44
50 - 99	105	62	55	55	-	-	7	10	33	20	13
100 und mehr	65	27	19	19	-	-	8	10	28	20	7
nach dem Geschlecht des Inhabers/der Inhaberin des Einzelunternehmens											
weiblich	19 953	17 064	17 064	1 405	15 659	8 609	-	1 387	1 502	131	1 371
männlich	35 721	29 851	29 846	3 199	26 647	12 727	5	3 312	2 558	373	2 185
nach der Staatsangehörigkeit des Inhabers/der Inhaberin des Einzelunternehmens											
deutsch	47 412	40 013	40 008	3 681	36 327	20 084	5	4 146	3 253	453	2 800
französisch	103	83	83	5	78	31	-	12	8	2	6
griechisch	43	35	35	4	31	7	-	6	2	-	2
italienisch	223	162	162	43	119	29	-	15	46	2	44
niederländisch	289	204	204	63	141	46	-	13	72	8	64
spanisch	336	281	281	28	253	93	-	20	35	8	27
türkisch	2 429	2 144	2 144	182	1 962	214	-	256	29	6	23
britisch	184	157	157	9	148	56	-	15	12	-	12
jugoslawisch	48	42	42	10	32	12	-	3	3	-	3
polnisch	1 314	1 011	1 011	190	821	235	-	36	267	11	256
afrikanisch	135	113	113	16	97	38	-	8	14	-	14
amerikanisch	94	82	82	7	75	32	-	4	8	1	7
asiatisch	1 014	771	771	143	628	185	-	46	197	8	189

*) ohne Automatenaufsteller und Reisegewerbe.

5. Gewerbeabmeldungen 2008 nach Art der Niederlassung, Rechtsform und Beschäftigtengrößenklassen, Einzelunternehmen nach Geschlecht, Staatsangehörigkeit und Ursache der Abmeldung*)

Merkmal	Ab- meldungen insgesamt	Aufgabe						Fortzug	Übergabe		
		insgesamt	vollständige Aufgabe				Um- wandlung		insgesamt	Rechtsform- wechsel	Erbfolge/ Verkauf/ Verpach- tung
			insgesamt	Betriebs- aufgabe	sonstige Stilllegung						
					insgesamt	Neben- erwerb					
Anzahl											
Insgesamt	62 812	50 000	49 463	11 361	38 102	12 376	537	6 453	6 359	1 740	3 971
nach der Art der Niederlassung											
Hauptniederlassung	57 344	45 835	45 600	7 498	38 102	12 376	235	6 184	5 325	1 397	3 314
Zweigniederlassung	1 761	1 338	1 311	1 311	x	x	27	134	289	86	195
unselbstständige Zweigstelle	3 707	2 827	2 552	2 552	x	x	275	135	745	257	462
nach der Rechtsform des Unternehmens											
nicht eingetragenes Einzelunternehmen	49 819	41 253	41 253	3 722	37 531	11 805	-	4 754	3 812	772	3 040
eingetragenes Einzelunternehmen	1 066	713	707	686	21	21	6	87	266	95	171
offene Handelsgesellschaft	263	146	141	140	1	1	5	13	104	57	24
Kommanditgesellschaft	226	140	137	135	2	2	3	24	62	24	23
Gesellschaft mit beschränkter Haftung & Co. KG	1 421	906	848	848	-	-	58	212	303	85	128
Gesellschaft des bürgerlichen Rechts	3 078	1 883	1 883	1 358	525	525	-	159	1 036	369	148
Aktiengesellschaft	170	115	95	95	-	-	20	21	34	27	7
Gesellschaft mit beschränkter Haftung	5 845	4 104	3 726	3 709	17	17	378	1 091	650	269	381
Genossenschaft	29	20	15	15	-	-	5	2	7	3	4
eingetragener Verein	35	29	29	25	4	4	-	1	5	1	4
Private Company Limited by Shares (Ltd)	523	438	436	436	-	-	2	62	23	11	12
sonstige Rechtsformen	337	253	193	192	1	1	60	27	57	27	29
nach Beschäftigtengrößenklassen											
keine Beschäftigten	54 848	44 694	44 325	6 586	37 739	12 013	369	5 651	4 503	1 253	2 708
1	2 746	2 020	2 010	1 735	275	275	10	277	449	89	339
2 - 4	3 366	2 255	2 207	2 126	81	81	48	297	814	192	586
5 - 9	1 086	612	576	570	6	6	36	122	352	103	211
10 - 19	440	243	216	215	1	1	27	62	135	51	75
20 - 49	204	114	86	86	-	-	28	31	59	25	33
50 - 99	74	36	28	28	-	-	8	10	28	14	14
100 und mehr	48	26	15	15	-	-	11	3	19	13	5
nach dem Geschlecht des Inhabers/der Inhaberin des Einzelunternehmens											
weiblich	17 948	15 079	15 078	1 474	13 604	5 115	1	1 446	1 423	206	1 217
männlich	32 937	26 887	26 882	2 934	23 948	6 711	5	3 395	2 655	661	1 994
nach der Staatsangehörigkeit des Inhabers/der Inhaberin des Einzelunternehmens											
deutsch	43 870	36 146	36 140	3 832	32 308	11 008	6	4 279	3 445	807	2 638
französisch	107	88	88	6	82	24	-	10	9	1	8
griechisch	31	24	24	4	20	-	-	6	1	-	1
italienisch	257	204	204	45	159	18	-	16	37	2	35
niederländisch	325	252	252	67	185	34	-	16	57	4	53
spanisch	297	241	241	19	222	52	-	33	23	7	16
türkisch	2 028	1 764	1 764	33	1 731	136	-	246	18	7	11
britisch	123	103	103	9	94	31	-	14	6	2	4
jugoslawisch	48	41	41	6	35	9	-	3	4	1	3
polnisch	1 243	958	958	149	809	165	-	38	247	15	232
afrikanisch	123	109	109	3	106	29	-	6	8	1	7
amerikanisch	83	77	77	8	69	22	-	4	2	-	2
asiatisch	869	668	668	120	548	116	-	59	142	7	135
nach der Ursache der Abmeldung											
keine Angabe	18 825	18 822	18 820	4 494	14 326	4 671	2	-	3	1	1
wirtschaftliche Schwierigkeiten	8 077	7 981	7 981	1 366	6 615	2 354	-	13	83	4	69
Insolvenzverfahren	1 396	1 370	1 370	974	396	51	-	2	24	5	18
von Amts wegen	4 226	4 113	4 108	1 257	2 851	319	5	36	77	20	49
persönliche / familiäre Gründe	8 731	8 277	8 277	1 219	7 058	2 295	-	34	420	37	319
Betrieb wurde nie ausgeübt	1 909	1 892	1 892	218	1 674	822	-	1	16	8	7
Verlegung in einen anderen Meldebezirk	6 351	24	22	6	16	7	2	6 313	14	8	5
Übergabe wegen Verkauf / Verpachtung	3 480	23	18	8	10	1	5	6	3 451	34	3 414
sonstige Gründe	9 817	7 498	6 975	1 819	5 156	1 856	523	48	2 271	1 623	89

*) ohne Automatenaufsteller und Reisegewerbe.

6. Gewerbetreibende und tätige Personen (Anmeldungen) 2008 nach Wirtschaftszweigen¹⁾

Niedersachsen

Wirtschaftsgliederung ²⁾ (H. v. = Herstellung von)	Anmeldungen insgesamt	Neugründung	Gewerbetreibende bei Neugründung			Betriebsgründung	tätige Personen bei Betriebsgründung		
			insgesamt	weiblich	männlich		insgesamt	Vollzeit	Teilzeit
Land- und Forstwirtschaft, Fischerei	1 129	978	1 105	225	880	165	185	92	93
Landwirtschaft und Jagd	964	834	x	x	x	151	170	80	90
Forstwirtschaft und Holzschlag	152	132	x	x	x	13	15	12	3
Bergbau und Gewinnung von Steinen und Erden	53	45	46	2	44	12	20	18	2
Verarbeitendes Gewerbe	2 662	2 041	2 309	640	1 669	762	4 140	3 556	584
H. v. Nahrungs- u. Futtermitteln	411	272	298	71	227	148	1 539	1 247	292
Getränkeherstellung	19	12	17	3	14	7	36	28	8
H. v. Textilien	116	91	98	60	38	13	113	108	5
H. v. Bekleidung	121	104	112	86	26	16	15	10	5
H. v. Holz-, Flecht-, Korb- und Korkwaren (ohne Möbel)	93	81	91	16	75	25	108	97	11
H. v. Druckerzeugn.; Vervielf. v. Ton-, Bild- u. Datenträgern	182	146	175	34	141	51	129	106	23
H. v. chemischen und pharmazeutischen Erzeugnissen	47	32	x	x	x	18	134	112	22
H. v. Gummi- und Kunststoffwaren	45	21	x	x	x	15	32	31	1
H. v. Glas u. Glaswaren, Keramik, Verarb. v. Steinen u. Erden	117	81	x	x	x	27	176	171	5
H. v. Metallerzeugnissen	474	368	399	29	370	136	644	564	80
H. v. DV-Geräten, elektronischen u. optischen Erzeugnissen	85	60	82	5	77	41	239	216	23
H. v. elektrischen Ausrüstungen	42	30	45	4	41	17	27	24	3
Maschinenbau	138	95	119	17	102	69	302	256	46
H. v. Kraftwagen und Kraftwagenteilen	23	15	20	1	19	10	169	167	2
H. v. Möbeln	65	49	57	9	48	25	115	112	3
Reparatur und Installation von Maschinen u. Ausrüstungen	192	154	x	x	x	46	115	96	19
Energieversorgung	3 064	2 960	3 462	613	2 849	309	27	22	5
Wasserversorgung; Entsorg. u. Beseit. v. Umweltverschm.	120	88	109	19	90	43	145	130	15
Baugewerbe	6 096	4 951	5 469	358	5 111	1 519	1 898	1 648	250
Hochbau	281	196	271	27	244	154	204	178	26
Tiefbau	143	115	127	9	118	59	283	269	14
Vorber. Baustellenarbeiten, Bauinstall., sonstiger Ausbau	5 672	4 640	5 071	322	4 749	1 306	1 411	1 201	210
Handel; Instandhaltung und Reparatur von Kfz	19 004	15 184	17 370	5 379	11 991	4 218	9 349	5 482	3 867
Kfz-Handel; Instandhaltung u. Reparatur v. Kfz; Tankstellen	2 684	2 198	2 382	255	2 127	518	837	719	118
Handelsvermittlung u. Großhandel (ohne Handel mit Kfz)	1 054	728	945	138	807	439	777	588	189
Einzelhandel (ohne Handel mit Kfz)	15 266	12 258	14 043	4 986	9 057	3 261	7 735	4 175	3 560
Verkehr und Lagerei	2 351	1 870	2 245	358	1 887	806	2 340	1 676	664
Landverkehr; Transport in Rohrfernleitungen	1 012	787	851	165	686	205	697	509	188
Schifffahrt	379	316	x	x	x	306	17	14	3
Lagerei sowie sonstige Dienstleistungen für den Verkehr	450	343	x	x	x	215	1 023	891	132
Post-, Kurier- und Expressdienste	486	407	436	100	336	76	603	262	341
Gastgewerbe	5 213	3 342	3 655	1 253	2 402	1 227	3 874	1 307	2 567
Beherbergung	524	346	388	175	213	92	269	136	133
Gastronomie	4 689	2 996	3 267	1 078	2 189	1 135	3 605	1 171	2 434
Information und Kommunikation	2 657	2 164	2 448	379	2 069	432	957	753	204
Verlagswesen	158	115	136	37	99	41	45	34	11
H., Verleih u. Vertr. v. Filmen u. Progr.; Kinos; Tonstudios	162	117	x	x	x	32	17	10	7
Telekommunikation	270	197	221	31	190	72	94	53	41
Dienstleistungen der Informationstechnologie	1 908	1 596	1 772	264	1 508	254	773	647	126
Informationsdienstleistungen	152	133	170	32	138	31	27	8	19
Finanz- und Versicherungsdienstleistungen	3 569	2 903	3 032	686	2 346	458	204	106	98
Finanzdienstleistungen	215	159	x	x	x	159	31	27	4
mit Finanz- u. Vers.-Dienstleist. verbundene Tätigkeiten	3 352	2 742	2 802	668	2 134	297	164	73	91
Grundstücks- und Wohnungswesen	1 482	1 177	1 436	353	1 083	565	298	196	102
Freiberufl., wissenschaftl. u. techn. Dienstleistungen	6 618	5 707	6 347	2 229	4 118	1 407	1 576	1 176	400
Rechts- und Steuerberatung, Wirtschaftsprüfung	311	267	x	x	x	40	81	46	35
Verwaltung u. Führung v. Untern.; Unternehmensberatung	1 817	1 470	1 831	334	1 497	816	743	656	87
Architekt.- u. Ing.-Büros; techn., physik. u. chem. Untersuch.	764	619	x	x	x	254	413	310	103
Werbung und Marktforschung	2 491	2 259	2 353	1 224	1 129	155	196	84	112
Sonstige wirtschaftliche Dienstleistungen	7 340	6 324	6 848	2 093	4 755	1 060	2 945	1 240	1 705
Vermietung von beweglichen Sachen	531	416	505	106	399	132	101	56	45
Vermittlung und Überlassung von Arbeitskräften	455	399	536	151	385	221	461	351	110
Reisebüros, -veranstalter und sonstige Reservierungen	411	305	333	127	206	68	54	31	23
Wach- u. Sicherheitsdienste sowie Detekteien	135	102	x	x	x	21	206	28	178
Garten- und Landschaftsbau; Gebäudebetreuung	3 283	2 890	2 971	703	2 268	323	1 252	318	934
Erziehung und Unterricht	1 148	989	1 074	496	578	235	213	99	114
Gesundheits- und Sozialwesen	844	734	816	561	255	177	1 952	1 505	447
Gesundheitswesen	477	417	x	x	x	50	912	862	50
Sozialwesen (ohne Heime)	275	250	x	x	x	65	200	90	110
Kunst, Unterhaltung und Erholung	1 410	1 138	1 247	278	969	247	443	165	278
Spiel-, Wett- und Lotteriewesen	348	238	x	x	x	138	224	94	130
Öff. Verwaltung, Verteid., Sozialvers.; sonst. Dienstleist.	5 876	5 047	5 197	3 930	1 267	656	809	458	351
Reparatur von DV-Geräten und Gebrauchsgütern	428	351	x	x	x	70	32	22	10
Insgesamt	70 636	57 642	64 215	19 852	44 363	14 298	31 375	19 629	11 746
dar. Handwerk	2 237	1 607	x	x	x	1 355	1 239	950	289

1) Ohne Automatenaufsteller und Reisegewerbe. - 2) Klassifikation der Wirtschaftszweige, Ausgabe 2008.

7. Gewerbetreibende und tätige Personen (Abmeldungen) 2008 nach Wirtschaftszweigen¹⁾

Niedersachsen

Wirtschaftsgliederung ²⁾ (H. v. = Herstellung von)	Abmeldungen insgesamt	vollständige Aufgabe	Gewerbetreibende bei vollständiger Aufgabe			Betriebs- aufgabe	tätige Personen bei Betriebsaufgabe		
			insgesamt	weiblich	männlich		insgesamt	Vollzeit	Teilzeit
Land- und Forstwirtschaft, Fischerei	813	631	705	160	545	71	77	38	39
Landwirtschaft und Jagd	664	507	x	x	x	58	63	25	38
Forstwirtschaft und Holzeinschlag	130	108	x	x	x	10	13	12	1
Bergbau und Gewinnung von Steinen und Erden	47	40	42	-	42	12	9	8	1
Verarbeitendes Gewerbe	2 316	1 652	1 783	485	1 298	567	3 713	3 301	412
H. v. Nahrungs- u. Futtermitteln	476	336	346	68	278	153	714	515	199
Getränkeherstellung	12	5	5	-	5	1	-	-	-
H. v. Textilien	92	71	81	57	24	12	371	369	2
H. v. Bekleidung	83	63	66	47	19	12	371	299	72
H. v. Holz-, Flecht-, Korb- und Korkwaren (ohne Möbel)	75	54	60	13	47	12	83	74	9
H. v. Druckerzeugn.; Vervielf. v. Ton-, Bild- u. Datenträgern	157	112	127	46	81	42	131	101	30
H. v. chemischen und pharmazeutischen Erzeugnissen	38	18	x	x	x	6	2	2	-
H. v. Gummi- und Kunststoffwaren	41	21	x	x	x	15	75	74	1
H. v. Glas u. Glaswaren, Keramik, Verarb. v. Steinen u. Erden	111	83	x	x	x	30	88	76	12
H. v. Metallerzeugnissen	381	263	276	27	249	77	249	223	26
H. v. DV-Geräten, elektronischen u. optischen Erzeugnissen	67	40	46	7	39	19	55	49	6
H. v. elektrischen Ausrüstungen	35	24	25	4	21	12	438	424	14
Maschinenbau	140	85	105	11	94	59	132	125	7
H. v. Kraftwagen und Kraftwagenteilen	19	10	15	1	14	5	667	660	7
H. v. Möbeln	51	40	45	3	42	20	132	121	11
Reparatur und Installation von Maschinen u. Ausrüstungen	170	131	x	x	x	27	107	104	3
Energieversorgung	273	172	199	29	170	84	45	45	-
Wasserversorgung; Entsorg. u. Beseit. v. Umweltverschm.	102	64	72	12	60	24	30	27	3
Baugewerbe	6 202	4 984	5 535	421	5 114	1 195	2 392	2 113	279
Hochbau	403	314	386	43	343	242	540	485	55
Tiefbau	132	105	118	9	109	45	154	149	5
Vorber. Baustellenarbeiten, Bauinstall., sonstiger Ausbau	5 667	4 565	5 031	369	4 662	908	1 698	1 479	219
Handel; Instandhaltung und Reparatur von Kfz	19 716	15 717	17 128	5 680	11 448	4 059	5 811	3 563	2 248
Kfz-Handel; Instandhaltung u. Reparatur v. Kfz; Tankstellen	2 542	2 020	2 139	278	1 861	416	660	543	117
Handelsvermittlung u. Großhandel (ohne Handel mit Kfz)	1 116	784	883	164	719	433	563	464	99
Einzelhandel (ohne Handel mit Kfz)	16 058	12 913	14 106	5 238	8 868	3 210	4 588	2 556	2 032
Verkehr und Lagerei	2 383	1 878	2 018	420	1 598	632	1 681	1 221	460
Landverkehr; Transport in Rohrfernleitungen	1 242	1 013	1 056	235	821	268	847	583	264
Schifffahrt	194	106	x	x	x	93	21	21	-
Lagerei sowie sonstige Dienstleistungen für den Verkehr	399	292	x	x	x	162	534	497	37
Post-, Kurier- und Expressdienste	529	452	492	101	391	103	264	106	158
Gastgewerbe	5 927	4 416	4 609	1 745	2 864	1 387	3 289	1 344	1 945
Beherbergung	670	482	508	248	260	100	350	201	149
Gastronomie	5 257	3 934	4 101	1 497	2 604	1 287	2 939	1 143	1 796
Information und Kommunikation	2 174	1 649	1 829	318	1 511	323	333	251	82
Verlagswesen	151	98	109	34	75	36	14	11	3
H., Verleih u. Vertr. v. Filmen u. Progr.; Kinos; Tonstudios	137	96	x	x	x	22	8	5	3
Telekommunikation	270	200	218	42	176	57	48	19	29
Dienstleistungen der Informationstechnologie	1 504	1 169	1 281	202	1 079	190	261	214	47
Informationsdienstleistungen	107	82	108	24	84	17	2	2	-
Finanz- und Versicherungsdienstleistungen	3 689	2 949	3 010	764	2 246	350	211	147	64
Finanzdienstleistungen	129	71	x	x	x	70	13	12	1
mit Finanz- u. Vers.-Dienstleist. verbundene Tätigkeiten	3 558	2 877	2 928	758	2 170	279	198	135	63
Grundstücks- und Wohnungswesen	1 174	847	945	271	674	330	237	191	46
Freiberufl., wissenschaftl. u. techn. Dienstleistungen	4 678	3 678	3 925	1 439	2 486	704	502	332	170
Rechts- und Steuerberatung, Wirtschaftsprüfung	257	205	x	x	x	31	22	18	4
Verwaltung u. Führung v. Untern.; Unternehmensberatung	1 181	846	973	194	779	350	239	156	83
Architekt.- u. Ing.-Büros; techn., physik. u. chem. Untersuch.	640	494	x	x	x	137	120	87	33
Werbung und Marktforschung	1 803	1 498	1 537	802	735	119	77	45	32
Sonstige wirtschaftliche Dienstleistungen	6 399	5 327	5 650	1 839	3 811	772	1 413	852	561
Vermietung von beweglichen Sachen	524	393	441	133	308	106	95	52	43
Vermittlung und Überlassung von Arbeitskräften	296	236	286	71	215	85	170	165	5
Reisebüros, -veranstalter und sonstige Reservierungen	434	314	346	126	220	104	123	63	60
Wach- u. Sicherheitsdienste sowie Detekteien	150	117	x	x	x	34	137	78	59
Garten- und Landschaftsbau; Gebäudebetreuung	2 733	2 328	2 394	547	1 847	212	404	242	162
Erziehung und Unterricht	796	605	638	286	352	123	97	69	28
Gesundheits- und Sozialwesen	602	473	493	366	127	83	1 180	1 130	50
Gesundheitswesen	358	293	x	x	x	31	944	938	6
Sozialwesen (ohne Heime)	170	148	x	x	x	29	47	29	18
Kunst, Unterhaltung und Erholung	1 079	811	880	213	667	199	303	139	164
Spiel-, Wett- und Lotteriewesen	356	267	x	x	x	125	140	70	70
Öff. Verwaltung, Verteid., Sozialvers.; sonst. Dienstleist.	4 442	3 570	3 682	2 605	1 077	446	515	240	275
Reparatur von DV-Geräten und Gebrauchsgütern	456	373	x	x	x	56	30	19	11
Insgesamt	62 812	49 463	53 143	17 053	36 090	11 361	21 838	15 011	6 827

1) Ohne Automatenaufsteller und Reisegewerbe. - 2) Klassifikation der Wirtschaftszweige, Ausgabe 2008.

11. Gewerbeanzeigen 2008 nach Kreisen*)

Kreis Statistische Region Land	Anmeldungen				Abmeldungen			
	Insgesamt			darunter: Neuerrichtung	Insgesamt			darunter: Aufgabe
	Anzahl	Vorjahr	Veränderung gegenüber Vorjahr in %	Anzahl	Anzahl	Vorjahr	Veränderung gegenüber Vorjahr in %	Anzahl
Braunschweig, Stadt	2 162	2 467	- 12,4	1 913	1 851	1 881	- 1,6	1 557
Salzgitter, Stadt	698	727	- 4,0	560	637	666	- 4,4	533
Wolfsburg, Stadt	762	824	- 7,5	642	729	722	+ 1,0	584
Gifhorn	1 267	1 418	- 10,6	1 014	1 138	1 168	- 2,6	890
Göttingen	2 276	2 358	- 3,5	1 927	2 023	1 805	+ 12,1	1 626
Goslar	1 268	1 341	- 5,4	1 039	1 345	1 229	+ 9,4	1 111
Helmstedt	630	742	- 15,1	536	571	636	- 10,2	470
Northeim	1 056	1 081	- 2,3	855	918	920	- 0,2	731
Osterode am Harz	639	681	- 6,2	487	616	678	- 9,1	464
Peine	1 205	1 184	+ 1,8	972	1 053	1 041	+ 1,2	807
Wolfenbüttel	963	1 053	- 8,5	809	875	826	+ 5,9	682
Stat. Region Braunschweig	12 926	13 876	- 6,8	10 754	11 756	11 572	+ 1,6	9 455
Region Hannover	10 602	10 843	- 2,2	8 432	9 931	9 279	+ 7,0	7 849
dar. Hannover, Landeshauptstadt	5 219	5 265	- 0,9	4 268	4 478	4 159	+ 7,7	3 601
Diepholz	2 070	2 374	- 12,8	1 654	1 811	1 782	+ 1,6	1 406
Hamelnd-Pyrmont	1 321	1 425	- 7,3	1 150	1 099	1 175	- 6,5	915
Hildesheim	2 482	2 512	- 1,2	2 181	2 156	2 096	+ 2,9	1 807
Holz Minden	539	589	- 8,5	441	572	580	- 1,4	462
Nienburg (Weser)	983	994	- 1,1	827	796	755	+ 5,4	633
Schaumburg	1 416	1 466	- 3,4	1 172	1 247	1 419	- 12,1	1 007
Stat. Region Hannover	19 413	20 203	- 3,9	15 857	17 612	17 086	+ 3,1	14 079
Celle	1 549	1 608	- 3,7	1 350	1 429	1 413	+ 1,1	1 184
Cuxhaven	1 497	1 599	- 6,4	1 221	1 673	1 407	+ 18,9	1 361
Harburg	2 654	2 717	- 2,3	2 012	2 452	2 304	+ 6,4	1 803
Lüchow-Dannenberg	443	446	- 0,7	341	421	397	+ 6,0	328
Lüneburg	1 776	1 813	- 2,0	1 368	1 497	1 476	+ 1,4	1 103
Osterholz	1 012	1 091	- 7,2	837	885	864	+ 2,4	708
Rotenburg (Wümme)	1 501	1 633	- 8,1	1 245	1 378	1 337	+ 3,1	1 131
Soltau-Fallingb.ostel	1 302	1 287	+ 1,2	1 065	1 151	1 112	+ 3,5	917
Stade	1 827	1 800	+ 1,5	1 549	1 554	1 334	+ 16,5	1 259
Uelzen	776	917	- 15,4	649	687	702	- 2,1	562
Verden	1 264	1 356	- 6,8	1 047	1 182	1 184	- 0,2	968
Stat. Region Lüneburg	15 601	16 267	- 4,1	12 684	14 309	13 530	+ 5,8	11 324
Delmenhorst, Stadt	660	754	- 12,5	529	597	668	- 10,6	489
Emden, Stadt	399	476	- 16,2	296	354	350	+ 1,1	242
Oldenburg (Oldenburg), Stadt	1 520	1 752	- 13,2	1 325	1 361	1 448	- 6,0	1 129
Osnabrück, Stadt	1 804	1 675	+ 7,7	1 398	1 608	1 349	+ 19,2	1 133
Wilhelmshaven, Stadt	628	665	- 5,6	499	626	632	- 0,9	508
Ammerland	1 128	1 216	- 7,2	888	989	1 019	- 2,9	793
Aurich	1 678	1 635	+ 2,6	1 429	1 284	1 253	+ 2,5	1 047
Cloppenburg	1 581	1 750	- 9,7	1 332	1 359	1 266	+ 7,3	1 085
Emsland	2 775	2 919	- 4,9	2 354	2 017	2 050	- 1,6	1 569
Friesland	809	863	- 6,3	651	774	917	- 15,6	616
Grafschaft Bentheim	1 208	1 233	- 2,0	1 038	1 014	982	+ 3,3	820
Leer	1 667	1 424	+ 17,1	1 392	1 427	1 141	+ 25,1	1 167
Oldenburg	1 316	1 231	+ 6,9	1 074	1 093	1 017	+ 7,5	862
Osnabrück	2 893	3 014	- 4,0	2 376	2 509	2 383	+ 5,3	1 980
Vechta	1 347	1 448	- 7,0	1 156	986	1 025	- 3,8	802
Wesermarsch	729	783	- 6,9	606	692	623	+ 11,1	567
Wittmund	554	519	+ 6,7	431	445	455	- 2,2	333
Stat. Region Weser-Ems	22 696	23 357	- 2,8	18 774	19 135	18 578	+ 3,0	15 142
Niedersachsen	70 636	73 703	- 4,2	58 069	62 812	60 766	+ 3,4	50 000

*) Ohne Automatenaufsteller und Reisegewerbe.

12. Gewerbeanzeigen*) und Unternehmensinsolvenzen 2008 sowie weitere ausgewählte Statistikdaten nach Kreisen

Kreisfreie Stadt Kreis Statistische Region Land	Gewerbebeanmeldungen			Gewerbeabmeldungen			Unternehmensinsolvenzen	voraus-sichtliche Forderungen in 1 000 Euro	Unternehmen ¹⁾ am 31.12.2007	Einwohner am 31.12.2007	Fläche am 31.12.2007 in km ²
	Insgesamt	darunter Neuerrichtung	darunter Betriebsgründung	Insgesamt	darunter Aufgabe	darunter Betriebsaufgabe					
Braunschweig, Stadt	2 162	1 913	580	1 851	1 557	445	83	31 167	7 652	245 810	192
Salzgitter, Stadt	698	560	146	637	533	91	30	4 187	2 044	105 320	224
Wolfsburg, Stadt	762	642	239	729	584	178	22	10 205	2 336	120 009	204
Gifhorn	1 267	1 014	210	1 138	890	197	32	9 660	4 018	174 401	1 563
Göttingen	2 276	1 927	459	2 023	1 626	434	50	26 805	7 914	261 260	1 118
Goslar	1 268	1 039	278	1 345	1 111	338	71	11 671	4 760	148 091	965
Helmstedt	630	536	103	571	470	84	23	3 731	1 998	95 871	674
Northeim	1 056	855	176	918	731	161	32	15 131	4 285	144 044	1 267
Osterode am Harz	639	487	119	616	464	133	24	419 389	2 427	80 300	636
Peine	1 205	972	205	1 053	807	178	35	10 407	3 409	133 560	535
Wolfenbüttel	963	809	130	875	682	137	39	8 207	3 070	124 652	722
Stat. Region Braunschweig	12 926	10 754	2 645	11 756	9 455	2 376	441	550 560	43 913	1 633 318	8 099
Region Hannover	10 602	8 432	2 328	9 931	7 849	1 764	289	108 251	43 879	1 130 039	2 291
dar. Hannover, Landeshauptstadt	5 219	4 268	1 445	4 478	3 601	871	137	71 397	22 663	518 069	204
Diepholz	2 070	1 654	342	1 811	1 406	273	68	34 941	8 268	215 142	1 988
Hamelin-Pyrmont	1 321	1 150	335	1 099	915	278	38	14 862	5 090	157 867	796
Hildesheim	2 482	2 181	453	2 156	1 807	447	122	85 630	8 535	288 623	1 206
Holzminden	539	441	85	572	462	95	20	2 238	2 312	76 103	693
Nienburg (Weser)	983	827	204	796	633	154	36	12 257	3 976	124 895	1 399
Schaumburg	1 416	1 172	239	1 247	1 007	215	45	24 427	5 398	164 172	676
Stat. Region Hannover	19 413	15 857	3 986	17 612	14 079	3 226	618	282 606	77 458	2 156 841	9 047
Celle	1 549	1 350	316	1 429	1 184	253	89	12 496	5 910	181 115	1 545
Cuxhaven	1 497	1 221	294	1 673	1 361	292	67	35 938	6 113	202 933	2 073
Harburg	2 654	2 012	407	2 452	1 803	404	75	15 235	10 648	243 888	1 245
Lüchow-Dannenberg	443	341	55	421	328	65	9	1 601	1 704	50 465	1 220
Lüneburg	1 776	1 368	261	1 497	1 103	202	38	39 964	5 954	176 445	1 323
Osterholz	1 012	837	144	885	708	130	30	4 007	3 815	112 679	651
Rotenburg (Wümme)	1 501	1 245	250	1 378	1 131	243	61	32 037	6 093	165 074	2 070
Soltau-Fallingb.ostel	1 302	1 065	207	1 151	917	199	47	16 446	4 832	141 692	1 874
Stade	1 827	1 549	378	1 554	1 259	215	52	30 394	6 836	197 091	1 266
Uelzen	776	649	145	687	562	132	23	4 291	3 022	95 983	1 454
Verden	1 264	1 047	236	1 182	968	216	53	45 086	4 975	133 767	788
Stat. Region Lüneburg	15 601	12 684	2 693	14 309	11 324	2 351	544	237 496	59 902	1 701 132	15 508
Delmenhorst, Stadt	660	529	143	597	489	123	21	11 285	2 222	75 135	62
Emden, Stadt	399	296	87	354	242	80	14	32 077	1 421	51 714	112
Oldenburg (Oldenburg), Stadt	1 520	1 325	317	1 361	1 129	263	40	15 517	5 941	159 563	103
Osnabrück, Stadt	1 804	1 398	503	1 608	1 133	330	70	21 386	5 765	162 870	120
Wilhelmshaven, Stadt	628	499	143	626	508	137	21	9 982	2 056	82 192	107
Ammerland	1 128	888	199	989	793	150	44	13 722	4 767	117 041	728
Aurich	1 678	1 429	286	1 284	1 047	172	52	9 900	6 525	190 293	1 287
Cloppenburg	1 581	1 332	312	1 359	1 085	193	47	19 820	6 459	157 164	1 418
Emsland	2 775	2 354	766	2 017	1 569	398	89	39 066	10 997	313 533	2 881
Friesland	809	651	138	774	616	129	25	8 817	3 335	100 779	608
Grafschaft Bentheim	1 208	1 038	324	1 014	820	199	54	18 401	4 625	135 270	981
Leer	1 667	1 392	452	1 427	1 167	281	40	11 817	5 404	165 088	1 086
Oldenburg	1 316	1 074	251	1 093	862	190	41	8 053	4 935	126 131	1 063
Osnabrück	2 893	2 376	534	2 509	1 980	408	102	32 106	12 016	358 852	2 122
Vechna	1 347	1 156	297	986	802	180	31	10 294	5 798	134 404	813
Wesermarsch	729	606	135	692	567	122	22	4 273	2 616	92 622	822
Wittmund	554	431	87	445	333	53	17	8 783	2 369	57 742	657
Stat. Region Weser-Ems	22 696	18 774	4 974	19 135	15 142	3 408	730	275 300	87 251	2 480 393	14 970
Niedersachsen	70 636	58 069	14 298	62 812	50 000	11 361	2 333	1345 961	268 524	7 971 684	47 625

*) Ohne Automatenaufsteller und Reisegewerbe.

1) Quelle: Umsatzsteuerstatistik; Steuerpflichtige Unternehmen mit Umsätzen von 17 500 Euro und mehr.

13. Kennzahlen der Gewerbeanzeigen 2008 nach Kreisen*)

Kreisfreie Stadt Landkreis Statistische Region Land	Salden der An- und Abmeldungen ¹⁾						Quotienten der An- und Abmeldungen ²⁾							
	An-/Abmel- dungen insgesamt	darunter					An-/Abmel- dungen insgesamt	darunter						
		Neuerrich- tung/ Aufgabe	davon			Zuzug/ Fortzug		Über- nahme/ Übergabe	Neuerrich- tung/ Aufgabe	davon			Zuzug/ Fortzug	Über- nahme/ Übergabe
			Betriebs- gründung/ -aufgabe	sonstige Neugründ./ Stilllegung						Betriebs- gründung/ -aufgabe	sonstige Neugründ./ Stilllegung			
Braunschweig, Stadt	+ 311	+ 356	+ 135	+ 221	+ 4	- 49	1,17	1,23	1,30	1,20	1,03	0,69		
Salzgitter, Stadt	+ 61	+ 27	+ 55	- 28	- 14	+ 48	1,10	1,05	1,60	0,94	0,70	1,83		
Wolfsburg, Stadt	+ 33	+ 58	+ 61	- 3	- 23	- 2	1,05	1,10	1,34	0,99	0,60	0,98		
Gifhorn	+ 129	+ 124	+ 13	+ 111	+ 20	- 15	1,11	1,14	1,07	1,16	1,18	0,89		
Göttingen	+ 253	+ 301	+ 25	+ 276	- 57	+ 9	1,13	1,19	1,06	1,23	0,71	1,05		
Goslar	- 77	- 72	- 60	- 12	- 23	+ 18	0,94	0,94	0,82	0,98	0,82	1,17		
Helmstedt	+ 59	+ 66	+ 19	+ 47	+ 6	- 13	1,10	1,14	1,23	1,12	1,15	0,79		
Northeim	+ 138	+ 124	+ 15	+ 109	+ 5	+ 9	1,15	1,17	1,09	1,19	1,07	1,08		
Osterode am Harz	+ 23	+ 23	- 14	+ 37	+ 4	- 4	1,04	1,05	0,89	1,11	1,09	0,96		
Peine	+ 152	+ 165	+ 27	+ 138	+ 7	- 20	1,14	1,20	1,15	1,22	1,06	0,84		
Wolfenbüttel	+ 88	+ 127	- 7	+ 134	- 31	- 8	1,10	1,19	0,95	1,25	0,71	0,91		
Stat. Region Braunschweig	+1 170	+1 299	+ 269	+1 030	- 102	- 27	1,10	1,14	1,11	1,15	0,90	0,98		
Region Hannover	+ 671	+ 583	+ 564	+ 19	- 92	+ 180	1,07	1,07	1,32	1,00	0,92	1,19		
dar. Hannover, Landeshauptstadt	+ 741	+ 667	+ 574	+ 93	- 92	+ 166	1,17	1,19	1,66	1,03	0,78	1,36		
Diepholz	+ 259	+ 248	+ 69	+ 179	+ 4	+ 7	1,14	1,18	1,25	1,16	1,02	1,04		
Hameln-Pyrmont	+ 222	+ 235	+ 57	+ 178	+ 20	- 33	1,20	1,26	1,21	1,28	1,22	0,65		
Hildesheim	+ 326	+ 374	+ 6	+ 368	- 30	- 18	1,15	1,21	1,01	1,27	0,86	0,87		
Holzminen	- 33	- 21	- 10	- 11	- 5	- 7	0,94	0,95	0,89	0,97	0,89	0,89		
Nienburg (Weser)	+ 187	+ 194	+ 50	+ 144	+ 16	- 23	1,23	1,31	1,32	1,30	1,20	0,72		
Schaumburg	+ 169	+ 165	+ 24	+ 141	+ 2	+ 2	1,14	1,16	1,11	1,18	1,01	1,02		
Stat. Region Hannover	+1 801	+1 778	+ 760	+1 018	- 85	+ 108	1,10	1,13	1,24	1,09	0,96	1,07		
Celle	+ 120	+ 166	+ 63	+ 103	- 10	- 36	1,08	1,14	1,25	1,11	0,92	0,69		
Cuxhaven	- 176	- 140	+ 2	- 142	- 23	- 13	0,89	0,90	1,01	0,87	0,85	0,92		
Harburg	+ 202	+ 209	+ 3	+ 206	+ 16	- 23	1,08	1,12	1,01	1,15	1,04	0,90		
Lüchow-Dannenberg	+ 22	+ 13	- 10	+ 23	+ 2	+ 7	1,05	1,04	0,85	1,09	1,05	1,13		
Lüneburg	+ 279	+ 265	+ 59	+ 206	+ 23	- 9	1,19	1,24	1,29	1,23	1,09	0,94		
Osterholz	+ 127	+ 129	+ 14	+ 115	+ 16	- 18	1,14	1,18	1,11	1,20	1,16	0,77		
Rotenburg (Wümme)	+ 123	+ 114	+ 7	+ 107	- 1	+ 10	1,09	1,10	1,03	1,12	0,99	1,08		
Soltau-Fallingb.ostel	+ 151	+ 148	+ 8	+ 140	+ 11	- 8	1,13	1,16	1,04	1,19	1,11	0,94		
Stade	+ 273	+ 290	+ 163	+ 127	- 3	- 14	1,18	1,23	1,76	1,12	0,98	0,88		
Uelzen	+ 89	+ 87	+ 13	+ 74	+ 14	- 12	1,13	1,15	1,10	1,17	1,21	0,80		
Verden	+ 82	+ 79	+ 20	+ 59	+ 3	± 0	1,07	1,08	1,09	1,08	1,02	1,00		
Stat. Region Lüneburg	+1 292	+1 360	+ 342	+1 018	+ 48	- 116	1,09	1,12	1,15	1,11	1,03	0,91		
Delmenhorst, Stadt	+ 63	+ 40	+ 20	+ 20	+ 1	+ 22	1,11	1,08	1,16	1,05	1,02	1,34		
Emden, Stadt	+ 45	+ 54	+ 7	+ 47	- 15	+ 6	1,13	1,22	1,09	1,29	0,44	1,07		
Oldenburg (Oldenburg), Stadt	+ 159	+ 196	+ 54	+ 142	- 41	+ 4	1,12	1,17	1,21	1,16	0,70	1,04		
Osnabrück, Stadt	+ 196	+ 265	+ 173	+ 92	- 42	- 27	1,12	1,23	1,52	1,11	0,76	0,91		
Wilhelmshaven, Stadt	+ 2	- 9	+ 6	- 15	- 4	+ 15	1,00	0,98	1,04	0,96	0,90	1,19		
Ammerland	+ 139	+ 95	+ 49	+ 46	+ 54	- 10	1,14	1,12	1,33	1,07	1,58	0,90		
Aurich	+ 394	+ 382	+ 114	+ 268	+ 18	- 6	1,31	1,36	1,66	1,31	1,18	0,96		
Cloppenburg	+ 222	+ 247	+ 119	+ 128	- 5	- 20	1,16	1,23	1,62	1,14	0,96	0,86		
Emsland	+ 758	+ 785	+ 368	+ 417	- 11	- 16	1,38	1,50	1,92	1,36	0,94	0,94		
Friesland	+ 35	+ 35	+ 9	+ 26	- 7	+ 7	1,05	1,06	1,07	1,05	0,92	1,09		
Grafschaft Bentheim	+ 194	+ 218	+ 125	+ 93	- 5	- 19	1,19	1,27	1,63	1,15	0,94	0,83		
Leer	+ 240	+ 225	+ 171	+ 54	+ 16	- 1	1,17	1,19	1,61	1,06	1,14	0,99		
Oldenburg	+ 223	+ 212	+ 61	+ 151	+ 7	+ 4	1,20	1,25	1,32	1,22	1,06	1,04		
Osnabrück	+ 384	+ 396	+ 126	+ 270	- 8	- 4	1,15	1,20	1,31	1,17	0,97	0,98		
Vechta	+ 361	+ 354	+ 117	+ 237	+ 1	+ 6	1,37	1,44	1,65	1,38	1,01	1,08		
Wesermarsch	+ 37	+ 39	+ 13	+ 26	+ 9	- 11	1,05	1,07	1,11	1,06	1,18	0,85		
Wittmund	+ 109	+ 98	+ 34	+ 64	+ 11	± 0	1,24	1,29	1,64	1,23	1,30	1,00		
Stat. Region Weser-Ems	+3 561	+3 632	+1 566	+2 066	- 21	- 50	1,19	1,24	1,46	1,18	0,99	0,98		
Niedersachsen	+7 824	+8 069	+2 937	+5 132	- 160	- 85	1,12	1,16	1,26	1,13	0,98	0,99		

*) Ohne Automatenaufsteller und Reisegewerbe.

1) Anmeldungen minus Abmeldungen.

2) Anmeldungen dividiert durch Abmeldungen.

14. Gewerbeanmeldungen 1999 bis 2008 nach Kreisen*)

Kreisfreie Stadt, Landkreis, Statistische Region, Land	1999	2000	2001	2002	2003	2004	2005	2006	2007	2008
Braunschweig, Stadt	1 927	2 044	1 997	1 806	2 034	2 406	2 234	2 392	2 467	2 162
Salzgitter, Stadt	736	563	699	640	755	845	805	760	727	698
Wolfsburg, Stadt	608	692	707	671	792	787	779	913	824	762
Gifhorn	1 209	1 261	1 151	1 056	1 160	1 566	1 387	1 527	1 418	1 267
Göttingen	2 305	2 174	2 166	2 057	2 128	2 548	2 362	2 297	2 358	2 276
Goslar	1 278	1 244	1 227	1 290	1 431	1 675	1 512	1 435	1 341	1 268
Helmstedt	596	577	541	555	635	787	735	798	742	630
Northeim	1 010	1 058	1 041	966	1 296	1 310	1 131	1 123	1 081	1 056
Osterode am Harz	700	604	562	620	723	857	737	711	681	639
Peine	971	1 091	981	984	1 088	1 470	1 265	1 280	1 184	1 205
Wolfenbüttel	873	828	915	940	986	1 194	1 068	1 124	1 053	963
Stat. Region Braunschweig	12 213	12 136	11 987	11 585	13 028	15 445	14 015	14 360	13 876	12 926
Region Hannover	11 630	9 982	9 275	9 105	10 773	12 427	11 739	11 527	10 843	10 602
dar. Hannover, Landeshauptstadt	5 779	4 579	4 147	4 136	4 816	5 997	5 754	5 399	5 265	5 219
Diepholz	1 930	1 817	1 867	1 836	2 240	2 626	2 485	2 451	2 374	2 070
HamelN-Pyrmont	1 324	1 279	1 270	1 254	1 491	1 654	1 412	1 466	1 425	1 321
Hildesheim	2 366	2 104	2 205	2 108	2 366	2 746	2 517	2 478	2 512	2 482
Holzminde	563	571	523	502	583	687	674	673	589	539
Nienburg (Weser)	825	711	700	762	925	1 190	964	949	994	983
Schaumburg	1 554	1 488	1 335	1 456	1 547	1 805	1 540	1 599	1 466	1 416
Stat. Region Hannover	20 192	17 952	17 175	17 023	19 925	23 135	21 331	21 143	20 203	19 413
Celle	1 488	1 444	1 509	1 477	1 661	1 852	1 865	1 703	1 608	1 549
Cuxhaven	1 553	1 521	1 534	1 476	1 667	1 957	1 756	1 656	1 599	1 497
Harburg	2 626	2 689	2 451	2 580	3 112	3 473	3 110	3 034	2 717	2 654
Lüchow-Dannenberg	455	427	374	385	569	665	517	529	446	443
Lüneburg	1 639	1 639	1 494	1 660	2 082	2 235	1 996	1 998	1 813	1 776
Osterholz	888	969	988	890	1 124	1 220	1 188	1 146	1 091	1 012
Rotenburg (Wümme)	1 368	1 300	1 269	1 328	1 617	2 023	1 758	1 627	1 633	1 501
Soltau-Fallingb.ostel	1 168	1 175	1 160	1 165	1 302	1 511	1 443	1 411	1 287	1 302
Stade	1 542	1 419	1 376	1 520	1 807	1 958	1 941	1 795	1 800	1 827
Uelzen	774	714	752	784	868	1 134	871	878	917	776
Verden	1 065	1 136	1 165	1 119	1 262	1 525	1 362	1 443	1 356	1 264
Stat. Region Lüneburg	14 566	14 433	14 072	14 384	17 071	19 553	17 807	17 220	16 267	15 601
Delmenhorst, Stadt	610	625	567	613	642	896	758	711	754	660
Emden, Stadt	355	398	407	336	457	464	451	439	476	399
Oldenburg (Oldenburg), Stadt	1 630	1 578	1 443	1 421	1 634	1 951	1 759	1 787	1 752	1 520
Osnabrück, Stadt	1 750	1 754	1 387	1 381	1 491	1 765	1 735	1 650	1 675	1 804
Wilhelmshaven, Stadt	645	599	659	529	649	813	738	723	665	628
Ammerland	1 144	1 167	1 077	1 007	1 242	1 405	1 260	1 290	1 216	1 128
Aurich	1 576	1 474	1 407	1 412	1 584	2 024	1 737	1 744	1 635	1 678
Cloppenburg	1 287	1 224	1 122	1 177	1 420	1 707	1 659	1 602	1 750	1 581
Emsland	2 190	2 065	2 106	2 120	2 490	3 127	2 782	2 854	2 919	2 775
Friesland	894	963	869	845	984	1 167	962	1 011	863	809
Grafschaft Bentheim	1 058	1 026	941	936	1 114	1 338	1 164	1 293	1 233	1 208
Leer	1 288	1 289	1 268	1 270	1 541	1 821	1 796	1 659	1 424	1 667
Oldenburg	1 230	1 263	1 153	1 225	1 417	1 670	1 528	1 451	1 231	1 316
Osnabrück	2 628	2 583	2 442	2 614	2 898	3 305	3 287	3 103	3 014	2 893
Vechta	981	931	1 040	996	1 198	1 362	1 307	1 324	1 448	1 347
Wesermarsch	727	703	620	667	733	907	780	862	783	729
Wittmund	473	537	472	491	581	617	605	510	519	554
Stat. Region Weser-Ems	20 466	20 179	18 980	19 040	22 075	26 339	24 308	24 013	23 357	22 696
Niedersachsen	67 437	64 700	62 214	62 032	72 099	84 472	77 461	76 736	73 703	70 636

*) ohne Automatenaufsteller und Reisegewerbe

15. Gewerbeabmeldungen 1999 bis 2008 nach Kreisen*)

Kreisfreie Stadt, Landkreis, Statistische Region, Land	1999	2000	2001	2002	2003	2004	2005	2006	2007	2008
Braunschweig, Stadt	1 820	1 700	1 590	1 720	1 653	1 723	1 831	2 092	1 881	1 851
Salzgitter, Stadt	721	482	590	528	570	602	663	636	666	637
Wolfsburg, Stadt	619	608	572	583	613	526	641	689	722	729
Gifhorn	1 060	1 013	988	1 015	973	1 021	1 050	1 127	1 168	1 138
Göttingen	1 910	1 769	1 755	1 880	1 724	1 822	1 757	1 611	1 805	2 023
Goslar	1 166	1 203	1 168	1 220	1 220	1 341	1 268	1 401	1 229	1 345
Helmstedt	566	518	502	545	526	496	570	567	636	571
Northeim	979	894	931	869	1 033	940	1 016	960	920	918
Osterode am Harz	666	631	544	639	655	640	672	708	678	616
Peine	771	854	784	923	1 091	1 063	1 089	1 210	1 041	1 053
Wolfenbüttel	690	648	723	724	712	786	773	771	826	875
Stat. Region Braunschweig	10 968	10 320	10 147	10 646	10 770	10 960	11 330	11 772	11 572	11 756
Region Hannover	10 586	9 454	9 288	8 207	8 904	9 110	9 163	9 292	9 279	9 931
dar. Hannover, Landeshauptstadt	5 254	4 609	4 313	3 623	3 616	4 083	4 077	4 019	4 159	4 478
Diepholz	1 604	1 495	1 530	1 534	1 595	1 705	1 724	1 948	1 782	1 811
Hamelnd-Byrmond	1 163	1 230	1 090	1 164	1 162	1 158	1 128	1 120	1 175	1 099
Hildesheim	2 029	1 786	1 967	1 868	1 845	1 879	2 003	1 862	2 096	2 156
Holzminden	517	529	512	467	480	464	488	511	580	572
Nienburg (Weser)	671	656	635	659	656	789	693	690	755	796
Schaumburg	1 400	1 244	1 175	1 195	1 251	1 326	1 401	1 394	1 419	1 247
Stat. Region Hannover	17 970	16 394	16 197	15 094	15 893	16 431	16 600	16 817	17 086	17 612
Celle	1 272	1 370	1 411	1 313	1 249	1 337	1 550	1 387	1 413	1 429
Cuxhaven	1 283	1 195	1 280	1 206	1 273	1 405	1 359	1 335	1 407	1 673
Harburg	2 228	2 198	2 266	2 241	2 315	2 645	2 471	2 568	2 304	2 452
Lüchow-Dannenberg	342	413	329	363	428	429	398	341	397	421
Lüneburg	1 253	1 244	1 272	1 307	1 390	1 446	1 448	1 420	1 476	1 497
Osterholz	820	803	925	804	838	955	901	902	864	885
Rotenburg (Wümme)	1 190	1 066	1 050	1 052	1 292	1 276	1 240	1 215	1 337	1 378
Soltau-Fallingbostel	1 026	981	1 003	1 023	981	1 091	1 131	1 155	1 112	1 151
Stade	1 359	1 163	1 274	1 260	1 241	1 247	1 363	1 499	1 334	1 554
Uelzen	666	606	709	657	674	739	690	688	702	687
Verden	988	972	1 030	969	908	1 080	1 239	1 152	1 184	1 182
Stat. Region Lüneburg	12 427	12 011	12 549	12 195	12 589	13 650	13 790	13 662	13 530	14 309
Delmenhorst, Stadt	657	541	448	611	590	614	649	653	668	597
Emden, Stadt	330	348	362	382	380	386	435	330	350	354
Oldenburg (Oldenburg), Stadt	1 433	1 340	1 216	1 208	1 247	1 301	1 338	1 296	1 448	1 361
Osnabrück, Stadt	1 609	1 449	1 188	1 227	1 255	1 480	1 356	1 369	1 349	1 608
Wilhelmshaven, Stadt	641	624	580	569	529	731	725	642	632	626
Ammerland	905	997	830	779	960	1 013	961	942	1 019	989
Aurich	1 279	1 261	1 198	1 238	1 159	1 336	1 301	1 277	1 253	1 284
Cloppenburg	966	976	1 016	1 006	963	1 155	1 075	1 207	1 266	1 359
Emsland	1 704	1 637	1 724	1 796	1 795	1 995	1 942	1 931	2 050	2 017
Friesland	770	753	779	763	818	876	835	839	917	774
Grafschaft Bentheim	875	852	743	758	829	945	964	900	982	1 014
Leer	1 060	1 004	973	1 065	1 255	1 400	1 259	1 214	1 141	1 427
Oldenburg	919	930	955	1 056	1 067	1 094	1 083	1 101	1 017	1 093
Osnabrück	2 168	2 123	2 151	2 204	2 411	2 477	2 398	2 448	2 383	2 509
Vechta	817	748	748	796	839	901	1 007	985	1 025	986
Wesermarsch	653	658	644	616	581	564	643	635	623	692
Wittmund	397	410	448	448	446	449	462	415	455	445
Stat. Region Weser-Ems	17 183	16 651	16 003	16 522	17 124	18 717	18 433	18 184	18 578	19 135
Niedersachsen	58 548	55 376	54 896	54 457	56 376	59 758	60 153	60 435	60 766	62 812

*) ohne Automatenaufsteller und Reisegewerbe

16. Gewerbeanzeigen 2008 nach Kreisen und Wirtschaftsabschnitten*)

Klassifikation ¹⁾	Wirtschaftsgliederung	Anmeldungen			Abmeldungen		
		Insgesamt	darunter:		Insgesamt	darunter:	
			Neuerrichtung	Betriebsgründung		Aufgabe	Betriebsaufgabe
Braunschweig, Stadt							
A	Land- u. Forstwirtschaft, Fischerei	4	4	1	1	1	-
C	Verarbeitendes Gewerbe	52	46	16	42	36	22
D	Energieversorgung	27	26	4	2	1	-
E	Wasserversorg., Entsorg., Beseit. v. Umweltverschm.	6	6	2	6	5	-
F	Baugewerbe	195	173	47	194	166	42
G	Handel; Instandh. u. Rep. v. Kfz	563	497	188	572	482	161
H	Verkehr und Lagerei	60	51	21	66	63	24
I	Gastgewerbe	172	144	72	199	152	64
J	Information u. Kommunikation	136	119	29	88	72	18
K	Finanz- u. Versicherungsdienstleistg.	103	84	14	102	86	7
L	Grundstücks- u. Wohnungswesen	62	51	31	58	46	19
M	Freiberufliche, wiss. u. techn. Dienstleistg.	273	252	50	150	125	23
N	Sonst. wirtschaftl. Dienstleistg.	221	202	58	193	172	34
B+O-S	Übrige Wirtschaftszweige	288	258	47	178	150	31
A-S	Insgesamt	2 162	1 913	580	1 851	1 557	445
	dar. Handwerk	66	51	41	.	.	.
Salzgitter, Stadt							
A	Land- u. Forstwirtschaft, Fischerei	2	2	-	10	10	-
C	Verarbeitendes Gewerbe	26	19	9	24	16	4
D	Energieversorgung	24	24	-	2	1	-
E	Wasserversorg., Entsorg., Beseit. v. Umweltverschm.	-	-	-	2	2	-
F	Baugewerbe	67	55	17	74	64	11
G	Handel; Instandh. u. Rep. v. Kfz	202	170	55	180	152	29
H	Verkehr und Lagerei	13	13	5	16	14	1
I	Gastgewerbe	78	25	11	82	63	15
J	Information u. Kommunikation	38	26	8	32	26	7
K	Finanz- u. Versicherungsdienstleistg.	22	18	1	30	26	2
L	Grundstücks- u. Wohnungswesen	11	9	1	14	11	2
M	Freiberufliche, wiss. u. techn. Dienstleistg.	53	52	15	45	37	3
N	Sonst. wirtschaftl. Dienstleistg.	72	67	13	52	46	10
B+O-S	Übrige Wirtschaftszweige	90	80	11	74	65	7
A-S	Insgesamt	698	560	146	637	533	91
	dar. Handwerk	4	2	2	.	.	.
Wolfsburg, Stadt							
A	Land- u. Forstwirtschaft, Fischerei	-	-	-	-	-	-
C	Verarbeitendes Gewerbe	15	13	3	16	12	5
D	Energieversorgung	6	6	-	-	-	-
E	Wasserversorg., Entsorg., Beseit. v. Umweltverschm.	1	1	1	-	-	-
F	Baugewerbe	44	42	25	57	53	18
G	Handel; Instandh. u. Rep. v. Kfz	220	176	65	241	198	55
H	Verkehr und Lagerei	16	14	7	11	9	4
I	Gastgewerbe	83	72	43	88	72	39
J	Information u. Kommunikation	40	32	10	31	25	4
K	Finanz- u. Versicherungsdienstleistg.	42	37	4	44	40	3
L	Grundstücks- u. Wohnungswesen	17	14	8	12	8	4
M	Freiberufliche, wiss. u. techn. Dienstleistg.	89	80	27	49	38	9
N	Sonst. wirtschaftl. Dienstleistg.	50	44	17	60	48	14
B+O-S	Übrige Wirtschaftszweige	139	111	29	120	81	23
A-S	Insgesamt	762	642	239	729	584	178
	dar. Handwerk	53	36	28	.	.	.

*) Ohne Automatenaufsteller und Reisegewerbe.

1) Klassifikation der Wirtschaftszweige, Ausgabe 2008.

noch 16. Gewerbeanzeigen 2008 nach Kreisen und Wirtschaftsabschnitten*)

Klassifikation ¹⁾	Wirtschaftsgliederung	Anmeldungen			Abmeldungen		
		Insgesamt	darunter:		Insgesamt	darunter:	
			Neuerrichtung	Betriebsgründung		Aufgabe	Betriebsaufgabe

Gifhorn

A	Land- u. Forstwirtschaft, Fischerei	18	14	2	12	8	1
C	Verarbeitendes Gewerbe	51	42	12	46	35	13
D	Energieversorgung	71	70	1	4	4	1
E	Wasserversorg., Entsorg., Beseit. v. Umweltverschm.	2	-	-	1	-	-
F	Baugewerbe	94	78	28	126	103	31
G	Handel; Instandh. u. Rep. v. Kfz	340	275	58	333	269	66
H	Verkehr und Lagerei	22	18	6	24	19	8
I	Gastgewerbe	108	58	17	128	88	28
J	Information u. Kommunikation	53	45	5	35	23	2
K	Finanz- u. Versicherungsdienstleistg.	61	42	10	67	56	6
L	Grundstücks- u. Wohnungswesen	25	20	7	24	19	6
M	Freiberufliche, wiss. u. techn. Dienstleistg.	111	100	26	66	52	12
N	Sonst. wirtschaftl. Dienstleistg.	111	92	16	115	94	10
B+O-S	Übrige Wirtschaftszweige	200	160	22	157	120	13
A-S	Insgesamt	1 267	1 014	210	1 138	890	197
	dar. Handwerk	42	23	18	.	.	.

Göttingen

A	Land- u. Forstwirtschaft, Fischerei	38	35	2	30	23	-
C	Verarbeitendes Gewerbe	86	71	31	87	67	31
D	Energieversorgung	75	74	5	6	1	-
E	Wasserversorg., Entsorg., Beseit. v. Umweltverschm.	3	2	1	2	1	1
F	Baugewerbe	128	101	33	137	106	33
G	Handel; Instandh. u. Rep. v. Kfz	571	474	141	634	517	168
H	Verkehr und Lagerei	49	42	20	59	49	23
I	Gastgewerbe	168	94	50	167	113	56
J	Information u. Kommunikation	99	79	18	75	59	8
K	Finanz- u. Versicherungsdienstleistg.	113	103	15	124	103	20
L	Grundstücks- u. Wohnungswesen	47	42	22	39	30	13
M	Freiberufliche, wiss. u. techn. Dienstleistg.	261	237	36	230	188	31
N	Sonst. wirtschaftl. Dienstleistg.	228	196	33	190	163	22
B+O-S	Übrige Wirtschaftszweige	410	377	52	243	206	28
A-S	Insgesamt	2 276	1 927	459	2 023	1 626	434
	dar. Handwerk	82	64	49	.	.	.

Goslar

A	Land- u. Forstwirtschaft, Fischerei	18	16	5	17	15	3
C	Verarbeitendes Gewerbe	48	40	13	47	33	13
D	Energieversorgung	79	79	1	5	5	-
E	Wasserversorg., Entsorg., Beseit. v. Umweltverschm.	-	-	-	1	-	-
F	Baugewerbe	69	55	21	77	64	18
G	Handel; Instandh. u. Rep. v. Kfz	339	264	79	426	355	121
H	Verkehr und Lagerei	24	18	7	42	39	19
I	Gastgewerbe	181	127	50	247	209	79
J	Information u. Kommunikation	39	38	3	38	32	6
K	Finanz- u. Versicherungsdienstleistg.	57	45	10	55	44	6
L	Grundstücks- u. Wohnungswesen	32	29	14	24	16	8
M	Freiberufliche, wiss. u. techn. Dienstleistg.	93	75	22	85	61	13
N	Sonst. wirtschaftl. Dienstleistg.	114	100	20	114	102	19
B+O-S	Übrige Wirtschaftszweige	175	153	33	167	136	33
A-S	Insgesamt	1 268	1 039	278	1 345	1 111	338
	dar. Handwerk	30	20	17	.	.	.

*) Ohne Automatenaufsteller und Reisegewerbe.

1) Klassifikation der Wirtschaftszweige, Ausgabe 2008.

noch 16. Gewerbeanzeigen 2008 nach Kreisen und Wirtschaftsabschnitten*)

Klassifikation ¹⁾	Wirtschaftsgliederung	Anmeldungen			Abmeldungen		
		Insgesamt	darunter:		Insgesamt	darunter:	
			Neuerrichtung	Betriebsgründung		Aufgabe	Betriebsaufgabe
Helmstedt							
A	Land- u. Forstwirtschaft, Fischerei	9	6	-	5	4	1
C	Verarbeitendes Gewerbe	21	14	7	25	19	4
D	Energieversorgung	61	61	3	1	1	-
E	Wasserversorg., Entsorg., Beseit. v. Umweltverschm.	-	-	-	-	-	-
F	Baugewerbe	52	43	18	67	54	10
G	Handel; Instandh. u. Rep. v. Kfz	183	155	27	178	147	21
H	Verkehr und Lagerei	13	11	4	14	12	6
I	Gastgewerbe	53	36	12	72	51	11
J	Information u. Kommunikation	27	24	4	20	16	-
K	Finanz- u. Versicherungsdienstleistg.	33	30	3	38	33	2
L	Grundstücks- u. Wohnungswesen	5	5	2	6	5	1
M	Freiberufliche, wiss. u. techn. Dienstleistg.	38	32	4	27	24	3
N	Sonst. wirtschaftl. Dienstleistg.	50	45	7	39	37	9
B+O-S	Übrige Wirtschaftszweige	85	74	12	79	67	16
A-S	Insgesamt	630	536	103	571	470	84
	dar. Handwerk	29	19	18	.	.	.
Northeim							
A	Land- u. Forstwirtschaft, Fischerei	20	18	1	19	15	1
C	Verarbeitendes Gewerbe	38	25	6	41	33	6
D	Energieversorgung	90	89	3	5	4	-
E	Wasserversorg., Entsorg., Beseit. v. Umweltverschm.	5	5	3	-	-	-
F	Baugewerbe	57	45	17	77	65	22
G	Handel; Instandh. u. Rep. v. Kfz	300	237	61	341	268	68
H	Verkehr und Lagerei	27	17	8	27	22	9
I	Gastgewerbe	93	57	21	103	76	27
J	Information u. Kommunikation	36	34	3	22	19	1
K	Finanz- u. Versicherungsdienstleistg.	43	38	6	45	37	3
L	Grundstücks- u. Wohnungswesen	13	10	5	10	7	3
M	Freiberufliche, wiss. u. techn. Dienstleistg.	62	52	8	59	51	5
N	Sonst. wirtschaftl. Dienstleistg.	68	60	8	72	62	9
B+O-S	Übrige Wirtschaftszweige	204	168	26	97	72	7
A-S	Insgesamt	1 056	855	176	918	731	161
	dar. Handwerk	26	17	13	.	.	.
Osterode am Harz							
A	Land- u. Forstwirtschaft, Fischerei	8	6	1	5	4	-
C	Verarbeitendes Gewerbe	38	28	10	34	23	6
D	Energieversorgung	30	30	2	3	2	-
E	Wasserversorg., Entsorg., Beseit. v. Umweltverschm.	1	-	-	1	-	-
F	Baugewerbe	26	18	8	32	24	10
G	Handel; Instandh. u. Rep. v. Kfz	214	157	45	227	162	60
H	Verkehr und Lagerei	16	13	6	11	9	4
I	Gastgewerbe	54	26	9	83	56	19
J	Information u. Kommunikation	15	13	4	18	15	3
K	Finanz- u. Versicherungsdienstleistg.	31	28	5	37	34	4
L	Grundstücks- u. Wohnungswesen	5	4	2	5	4	1
M	Freiberufliche, wiss. u. techn. Dienstleistg.	40	31	6	41	34	8
N	Sonst. wirtschaftl. Dienstleistg.	57	44	9	44	37	3
B+O-S	Übrige Wirtschaftszweige	104	89	12	75	60	15
A-S	Insgesamt	639	487	119	616	464	133
	dar. Handwerk	31	14	13	.	.	.

*) Ohne Automatenaufsteller und Reisegewerbe.

1) Klassifikation der Wirtschaftszweige, Ausgabe 2008.

noch 16. Gewerbeanzeigen 2008 nach Kreisen und Wirtschaftsabschnitten*)

Klassifikation ¹⁾	Wirtschaftsgliederung	Anmeldungen			Abmeldungen		
		Insgesamt	darunter:		Insgesamt	darunter:	
			Neuerrichtung	Betriebsgründung		Aufgabe	Betriebsaufgabe
Peine							
A	Land- u. Forstwirtschaft, Fischerei	4	4	1	1	10	-
C	Verarbeitendes Gewerbe	52	46	16	42	30	22
D	Energieversorgung	27	26	4	2	3	-
E	Wasserversorg., Entsorg., Beseit. v. Umweltverschm.	6	6	2	6	1	-
F	Baugewerbe	195	173	47	194	102	42
G	Handel; Instandh. u. Rep. v. Kfz	563	497	188	572	253	161
H	Verkehr und Lagerei	60	51	21	66	25	24
I	Gastgewerbe	172	144	72	199	56	64
J	Information u. Kommunikation	136	119	29	88	22	18
K	Finanz- u. Versicherungsdienstleistg.	103	84	14	102	45	7
L	Grundstücks- u. Wohnungswesen	62	51	31	58	15	19
M	Freiberufliche, wiss. u. techn. Dienstleistg.	273	252	50	150	58	23
N	Sonst. wirtschaftl. Dienstleistg.	221	202	58	193	75	34
B+O-S	Übrige Wirtschaftszweige	288	258	47	178	112	31
A-S	Insgesamt	2 162	1 913	580	1 851	807	445
	dar. Handwerk	66	51	41	.	.	.
Wolfenbüttel							
A	Land- u. Forstwirtschaft, Fischerei	14	13	3	10	8	1
C	Verarbeitendes Gewerbe	42	31	9	40	26	9
D	Energieversorgung	94	94	15	6	2	1
E	Wasserversorg., Entsorg., Beseit. v. Umweltverschm.	2	2	1	1	-	-
F	Baugewerbe	111	87	34	119	83	27
G	Handel; Instandh. u. Rep. v. Kfz	316	246	52	337	197	62
H	Verkehr und Lagerei	28	24	10	32	14	13
I	Gastgewerbe	72	45	14	85	72	12
J	Information u. Kommunikation	37	26	-	28	19	3
K	Finanz- u. Versicherungsdienstleistg.	64	54	11	60	47	7
L	Grundstücks- u. Wohnungswesen	31	24	9	21	15	7
M	Freiberufliche, wiss. u. techn. Dienstleistg.	97	83	17	74	54	9
N	Sonst. wirtschaftl. Dienstleistg.	101	85	10	85	57	12
B+O-S	Übrige Wirtschaftszweige	196	158	20	155	88	15
A-S	Insgesamt	1 205	972	205	1 053	682	178
	dar. Handwerk	42	25	23	.	.	.
Statistische Region Braunschweig							
A	Land- u. Forstwirtschaft, Fischerei	141	123	18	119	98	8
C	Verarbeitendes Gewerbe	443	345	120	436	330	128
D	Energieversorgung	679	672	35	40	24	2
E	Wasserversorg., Entsorg., Beseit. v. Umweltverschm.	20	16	8	14	9	1
F	Baugewerbe	914	754	256	1 065	884	238
G	Handel; Instandh. u. Rep. v. Kfz	3 493	2 853	816	3 725	3 000	859
H	Verkehr und Lagerei	298	245	100	324	275	116
I	Gastgewerbe	1 148	740	313	1 350	1 008	368
J	Information u. Kommunikation	552	466	87	413	328	52
K	Finanz- u. Versicherungsdienstleistg.	616	522	87	659	551	64
L	Grundstücks- u. Wohnungswesen	270	222	105	237	176	67
M	Freiberufliche, wiss. u. techn. Dienstleistg.	1 201	1 066	221	890	722	122
N	Sonst. wirtschaftl. Dienstleistg.	1 143	998	198	1 034	893	154
B+O-S	Übrige Wirtschaftszweige	2 008	1 732	281	1 450	1 157	197
A-S	Insgesamt	12 926	10 754	2 645	11 756	9 455	2 376
	dar. Handwerk	430	286	235	.	.	.

*) Ohne Automatenaufsteller und Reisegewerbe.

1) Klassifikation der Wirtschaftszweige, Ausgabe 2008.

noch 16. Gewerbeanzeigen 2008 nach Kreisen und Wirtschaftsabschnitten*)

Klassifikation ¹⁾	Wirtschaftsgliederung	Anmeldungen			Abmeldungen		
		Insgesamt	darunter:		Insgesamt	darunter:	
			Neuerrichtung	Betriebsgründung		Aufgabe	Betriebsaufgabe

Region Hannover

A	Land- u. Forstwirtschaft, Fischerei	39	35	6	32	27	6
C	Verarbeitendes Gewerbe	322	240	87	311	218	71
D	Energieversorgung	154	151	13	12	7	2
E	Wasserversorg., Entsorg., Beseit. v. Umweltverschm.	15	13	7	12	8	5
F	Baugewerbe	1 004	830	330	979	806	180
G	Handel; Instandh. u. Rep. v. Kfz	2 847	2 211	660	3 048	2 429	623
H	Verkehr und Lagerei	375	307	90	433	351	94
I	Gastgewerbe	807	446	161	879	659	188
J	Information u. Kommunikation	539	427	110	452	351	84
K	Finanz- u. Versicherungsdienstleistg.	553	429	44	569	432	52
L	Grundstücks- u. Wohnungswesen	262	199	88	208	143	59
M	Freiberufliche, wiss. u. techn. Dienstleistg.	1 219	1 052	239	826	649	131
N	Sonst. wirtschaftl. Dienstleistg.	1 262	1 095	258	1 141	966	149
B+O-S	Übrige Wirtschaftszweige	1 204	997	235	1 029	803	120
A-S	Insgesamt	10 602	8 432	2 328	9 931	7 849	1 764
	dar. Handwerk	684	520	452	.	.	.

darunter Hannover, Landeshauptstadt

A	Land- u. Forstwirtschaft, Fischerei	5	5	1	1	1	-
C	Verarbeitendes Gewerbe	129	102	40	105	76	30
D	Energieversorgung	18	18	6	4	2	1
E	Wasserversorg., Entsorg., Beseit. v. Umweltverschm.	4	3	1	3	2	1
F	Baugewerbe	520	465	233	436	362	83
G	Handel; Instandh. u. Rep. v. Kfz	1 384	1 109	396	1 411	1 133	299
H	Verkehr und Lagerei	171	151	34	190	159	36
I	Gastgewerbe	465	261	101	488	380	103
J	Information u. Kommunikation	328	267	78	238	190	51
K	Finanz- u. Versicherungsdienstleistg.	198	168	23	201	145	13
L	Grundstücks- u. Wohnungswesen	133	103	41	101	75	34
M	Freiberufliche, wiss. u. techn. Dienstleistung	684	598	148	343	273	67
N	Sonst. wirtschaftl. Dienstleistg.	629	566	185	533	462	84
B+O-S	Übrige Wirtschaftszweige	551	452	158	424	341	69
A-S	Insgesamt	5 219	4 268	1 445	4 478	3 601	871
	dar. Handwerk	547	442	390	.	.	.

Diepholz

A	Land- u. Forstwirtschaft, Fischerei	57	49	11	45	37	3
C	Verarbeitendes Gewerbe	86	60	31	80	48	14
D	Energieversorgung	102	97	14	10	5	2
E	Wasserversorg., Entsorg., Beseit. v. Umweltverschm.	6	5	1	1	1	-
F	Baugewerbe	161	124	23	179	143	18
G	Handel; Instandh. u. Rep. v. Kfz	562	449	106	574	463	118
H	Verkehr und Lagerei	102	74	18	98	78	18
I	Gastgewerbe	131	68	24	135	85	23
J	Information u. Kommunikation	48	44	9	47	36	8
K	Finanz- u. Versicherungsdienstleistg.	95	73	15	89	75	7
L	Grundstücks- u. Wohnungswesen	29	22	13	27	15	7
M	Freiberufliche, wiss. u. techn. Dienstleistung	203	180	40	128	100	18
N	Sonst. wirtschaftl. Dienstleistg.	203	171	15	175	140	13
B+O-S	Übrige Wirtschaftszweige	285	238	22	223	180	24
A-S	Insgesamt	2 070	1 654	342	1 811	1 406	273
	dar. Handwerk	32	17	13	.	.	.

*) Ohne Automatenaufsteller und Reisegewerbe.

1) Klassifikation der Wirtschaftszweige, Ausgabe 2008.

noch 16. Gewerbeanzeigen 2008 nach Kreisen und Wirtschaftsabschnitten*)

Klassifikation ¹⁾	Wirtschaftsgliederung	Anmeldungen			Abmeldungen		
		Insgesamt	darunter:		Insgesamt	darunter:	
			Neuerrichtung	Betriebsgründung		Aufgabe	Betriebsaufgabe

Hameln-Pyrmont

A	Land- u. Forstwirtschaft, Fischerei	13	12	2	4	4	-
C	Verarbeitendes Gewerbe	27	22	12	34	28	11
D	Energieversorgung	32	32	2	1	1	1
E	Wasserversorg., Entsorg., Beseit. v. Umweltverschm.	2	2	-	2	2	-
F	Baugewerbe	89	77	20	75	64	19
G	Handel; Instandh. u. Rep. v. Kfz	438	380	157	375	314	116
H	Verkehr und Lagerei	36	29	3	44	34	8
I	Gastgewerbe	95	85	39	118	98	52
J	Information u. Kommunikation	47	38	10	29	23	5
K	Finanz- u. Versicherungsdienstleistg.	66	55	5	55	44	4
L	Grundstücks- u. Wohnungswesen	17	13	7	12	10	2
M	Freiberufliche, wiss. u. techn. Dienstleistg.	109	92	17	87	74	16
N	Sonst. wirtschaftl. Dienstleistg.	147	124	22	119	99	18
B+O-S	Übrige Wirtschaftszweige	203	189	39	144	120	26
A-S	Insgesamt	1 321	1 150	335	1 099	915	278
	dar. Handwerk	21	20	19	.	.	.

Hildesheim

A	Land- u. Forstwirtschaft, Fischerei	16	14	2	12	11	1
C	Verarbeitendes Gewerbe	91	74	25	70	54	15
D	Energieversorgung	132	130	4	4	2	-
E	Wasserversorg., Entsorg., Beseit. v. Umweltverschm.	2	1	-	3	2	-
F	Baugewerbe	183	153	29	190	148	43
G	Handel; Instandh. u. Rep. v. Kfz	644	552	147	692	602	181
H	Verkehr und Lagerei	47	42	14	70	64	23
I	Gastgewerbe	182	153	59	204	171	68
J	Information u. Kommunikation	81	73	14	82	62	7
K	Finanz- u. Versicherungsdienstleistg.	120	92	16	140	109	12
L	Grundstücks- u. Wohnungswesen	47	38	22	37	28	12
M	Freiberufliche, wiss. u. techn. Dienstleistg.	236	216	39	182	150	30
N	Sonst. wirtschaftl. Dienstleistg.	397	372	37	251	224	27
B+O-S	Übrige Wirtschaftszweige	304	271	45	219	180	28
A-S	Insgesamt	2 482	2 181	453	2 156	1 807	447
	dar. Handwerk	30	19	14	.	.	.

Holzminen

A	Land- u. Forstwirtschaft, Fischerei	8	7	-	2	2	-
C	Verarbeitendes Gewerbe	29	17	5	33	22	5
D	Energieversorgung	23	23	-	-	-	-
E	Wasserversorg., Entsorg., Beseit. v. Umweltverschm.	3	1	-	1	-	-
F	Baugewerbe	54	46	9	73	64	4
G	Handel; Instandh. u. Rep. v. Kfz	165	129	31	221	178	44
H	Verkehr und Lagerei	10	8	3	11	9	3
I	Gastgewerbe	45	29	14	52	37	15
J	Information u. Kommunikation	14	14	2	26	20	2
K	Finanz- u. Versicherungsdienstleistg.	31	26	1	25	21	3
L	Grundstücks- u. Wohnungswesen	6	3	-	4	4	1
M	Freiberufliche, wiss. u. techn. Dienstleistg.	25	25	8	21	17	5
N	Sonst. wirtschaftl. Dienstleistg.	48	42	4	47	40	5
B+O-S	Übrige Wirtschaftszweige	78	71	8	56	48	8
A-S	Insgesamt	539	441	85	572	462	95
	dar. Handwerk	12	9	9	.	.	.

*) Ohne Automatenaufsteller und Reisegewerbe.

1) Klassifikation der Wirtschaftszweige, Ausgabe 2003.

noch 16. Gewerbeanzeigen 2008 nach Kreisen und Wirtschaftsabschnitten*)

Klassifikation 1)	Wirtschaftsgliederung	Anmeldungen			Abmeldungen		
		Insgesamt	darunter:		Insgesamt	darunter:	
			Neuerrichtung	Betriebsgründung		Aufgabe	Betriebsaufgabe

Nienburg (Weser)

A	Land- u. Forstwirtschaft, Fischerei	23	21	4	18	16	2
C	Verarbeitendes Gewerbe	39	25	8	39	21	9
D	Energieversorgung	77	76	8	2	1	-
E	Wasserversorg., Entsorg., Beseit. v. Umweltverschm.	-	-	-	1	1	-
F	Baugewerbe	74	51	30	83	61	13
G	Handel; Instandh. u. Rep. v. Kfz	274	229	62	252	203	53
H	Verkehr und Lagerei	27	22	4	38	31	7
I	Gastgewerbe	60	45	19	72	55	19
J	Information u. Kommunikation	22	16	4	20	16	4
K	Finanz- u. Versicherungsdienstleistg.	37	34	3	38	33	6
L	Grundstücks- u. Wohnungswesen	15	12	6	5	5	1
M	Freiberufliche, wiss. u. techn. Dienstleistg.	72	66	14	44	39	10
N	Sonst. wirtschaftl. Dienstleistg.	108	95	10	79	66	12
B+O-S	Übrige Wirtschaftszweige	155	135	32	105	85	18
A-S	Insgesamt	983	827	204	796	633	154
	dar. Handwerk	50	37	30	.	.	.

Schaumburg

A	Land- u. Forstwirtschaft, Fischerei	12	10	-	7	5	1
C	Verarbeitendes Gewerbe	71	52	19	53	37	16
D	Energieversorgung	77	73	1	5	4	-
E	Wasserversorg., Entsorg., Beseit. v. Umweltverschm.	3	2	1	3	-	-
F	Baugewerbe	105	83	23	126	93	28
G	Handel; Instandh. u. Rep. v. Kfz	373	320	75	388	336	65
H	Verkehr und Lagerei	42	32	10	46	38	10
I	Gastgewerbe	121	89	34	113	87	31
J	Information u. Kommunikation	52	40	9	43	35	8
K	Finanz- u. Versicherungsdienstleistg.	88	74	3	88	69	5
L	Grundstücks- u. Wohnungswesen	23	17	9	24	16	5
M	Freiberufliche, wiss. u. techn. Dienstleistg.	102	85	15	86	74	17
N	Sonst. wirtschaftl. Dienstleistg.	119	100	11	126	103	9
B+O-S	Übrige Wirtschaftszweige	228	195	29	139	110	20
A-S	Insgesamt	1 416	1 172	239	1 247	1 007	215
	dar. Handwerk	12	7	7	.	.	.

Statistische Region Hannover

A	Land- u. Forstwirtschaft, Fischerei	168	148	25	120	102	13
C	Verarbeitendes Gewerbe	665	490	187	620	428	141
D	Energieversorgung	597	582	42	34	20	5
E	Wasserversorg., Entsorg., Beseit. v. Umweltverschm.	31	24	9	23	14	5
F	Baugewerbe	1 670	1 364	464	1 705	1 379	305
G	Handel; Instandh. u. Rep. v. Kfz	5 303	4 270	1 238	5 550	4 525	1 200
H	Verkehr und Lagerei	639	514	142	740	605	163
I	Gastgewerbe	1 441	915	350	1 573	1 192	396
J	Information u. Kommunikation	803	652	158	699	543	118
K	Finanz- u. Versicherungsdienstleistg.	990	783	87	1 004	783	89
L	Grundstücks- u. Wohnungswesen	399	304	145	317	221	87
M	Freiberufliche, wiss. u. techn. Dienstleistg.	1 966	1 716	372	1 374	1 103	227
N	Sonst. wirtschaftl. Dienstleistg.	2 284	1 999	357	1 938	1 638	233
B+O-S	Übrige Wirtschaftszweige	2 457	2 096	410	1 915	1 526	244
A-S	Insgesamt	19 413	15 857	3 986	17 612	14 079	3 226
	dar. Handwerk	841	629	544	.	.	.

*) Ohne Automatenaufsteller und Reisegewerbe.

1) Klassifikation der Wirtschaftszweige, Ausgabe 2008.

noch 16. Gewerbeanzeigen 2008 nach Kreisen und Wirtschaftsabschnitten*)

Klassifikation ¹⁾	Wirtschaftsgliederung	Anmeldungen			Abmeldungen		
		Insgesamt	darunter:		Insgesamt	darunter:	
			Neuerrichtung	Betriebsgründung		Aufgabe	Betriebsaufgabe
Celle							
A	Land- u. Forstwirtschaft, Fischerei	21	16	5	18	15	1
C	Verarbeitendes Gewerbe	45	40	15	34	30	8
D	Energieversorgung	34	33	13	2	2	-
E	Wasserversorg., Entsorg., Beseit. v. Umweltverschm.	1	1	-	4	4	3
F	Baugewerbe	122	104	28	144	128	32
G	Handel; Instandh. u. Rep. v. Kfz	457	403	87	479	406	100
H	Verkehr und Lagerei	32	30	13	33	26	10
I	Gastgewerbe	126	101	30	133	102	29
J	Information u. Kommunikation	56	52	13	33	26	5
K	Finanz- u. Versicherungsdienstleistg.	66	55	7	81	65	7
L	Grundstücks- u. Wohnungswesen	43	33	10	30	21	4
M	Freiberufliche, wiss. u. techn. Dienstleistg.	150	135	46	116	96	16
N	Sonst. wirtschaftl. Dienstleistg.	165	141	13	142	120	17
B+O-S	Übrige Wirtschaftszweige	231	206	36	180	143	21
A-S	Insgesamt	1 549	1 350	316	1 429	1 184	253
	dar. Handwerk	21	14	12	.	.	.
Cuxhaven							
A	Land- u. Forstwirtschaft, Fischerei	37	32	4	26	21	2
C	Verarbeitendes Gewerbe	70	53	22	78	60	19
D	Energieversorgung	59	51	14	53	38	37
E	Wasserversorg., Entsorg., Beseit. v. Umweltverschm.	4	4	1	5	5	1
F	Baugewerbe	108	91	26	132	107	26
G	Handel; Instandh. u. Rep. v. Kfz	446	367	90	527	449	99
H	Verkehr und Lagerei	45	34	10	79	50	12
I	Gastgewerbe	136	99	38	183	152	34
J	Information u. Kommunikation	42	37	6	36	32	6
K	Finanz- u. Versicherungsdienstleistg.	69	59	13	93	82	10
L	Grundstücks- u. Wohnungswesen	38	28	11	41	30	13
M	Freiberufliche, wiss. u. techn. Dienstleistg.	99	74	19	102	73	9
N	Sonst. wirtschaftl. Dienstleistg.	144	125	17	143	129	14
B+O-S	Übrige Wirtschaftszweige	200	167	23	175	133	10
A-S	Insgesamt	1 497	1 221	294	1 673	1 361	292
	dar. Handwerk	23	16	15	.	.	.
Harburg							
A	Land- u. Forstwirtschaft, Fischerei	28	22	6	48	20	2
C	Verarbeitendes Gewerbe	113	82	24	81	54	13
D	Energieversorgung	33	29	-	8	5	-
E	Wasserversorg., Entsorg., Beseit. v. Umweltverschm.	7	6	5	5	5	2
F	Baugewerbe	250	169	34	234	160	44
G	Handel; Instandh. u. Rep. v. Kfz	642	475	130	700	534	136
H	Verkehr und Lagerei	109	77	24	130	104	30
I	Gastgewerbe	104	59	27	119	81	34
J	Information u. Kommunikation	119	89	9	116	74	16
K	Finanz- u. Versicherungsdienstleistg.	158	123	20	163	122	16
L	Grundstücks- u. Wohnungswesen	79	57	16	55	35	14
M	Freiberufliche, wiss. u. techn. Dienstleistg.	300	241	52	230	163	37
N	Sonst. wirtschaftl. Dienstleistg.	348	287	21	315	260	31
B+O-S	Übrige Wirtschaftszweige	364	296	39	248	186	29
A-S	Insgesamt	2 654	2 012	407	2 452	1 803	404
	dar. Handwerk	57	29	27	.	.	.

*) Ohne Automatenaufsteller und Reisegewerbe.

1) Klassifikation der Wirtschaftszweige, Ausgabe 2008.

noch 16. Gewerbeanzeigen 2008 nach Kreisen und Wirtschaftsabschnitten*)

Klassifikation ¹⁾	Wirtschaftsgliederung	Anmeldungen			Abmeldungen		
		Insgesamt	darunter:		Insgesamt	darunter:	
			Neuerrichtung	Betriebsgründung		Aufgabe	Betriebsaufgabe

Lüchow-Dannenberg

A	Land- u. Forstwirtschaft, Fischerei	12	10	1	13	9	3
C	Verarbeitendes Gewerbe	21	15	5	23	15	9
D	Energieversorgung	18	18	2	1	1	-
E	Wasserversorg., Entsorg., Beseit. v. Umweltverschm.	1	1	1	-	-	-
F	Baugewerbe	31	22	8	34	29	6
G	Handel; Instandh. u. Rep. v. Kfz	110	80	19	134	106	22
H	Verkehr und Lagerei	10	8	2	14	14	5
I	Gastgewerbe	51	34	5	46	33	5
J	Information u. Kommunikation	15	11	-	12	8	1
K	Finanz- u. Versicherungsdienstleistg.	21	18	-	30	24	2
L	Grundstücks- u. Wohnungswesen	7	7	2	4	4	-
M	Freiberufliche, wiss. u. techn. Dienstleistg.	25	21	2	14	13	1
N	Sonst. wirtschaftl. Dienstleistg.	56	41	4	45	29	5
B+O-S	Übrige Wirtschaftszweige	65	55	4	51	43	6
A-S	Insgesamt	443	341	55	421	328	65
	dar. Handwerk	2	1	1	.	.	.

Lüneburg

A	Land- u. Forstwirtschaft, Fischerei	26	24	-	17	15	2
C	Verarbeitendes Gewerbe	77	64	23	46	34	9
D	Energieversorgung	45	45	9	1	-	-
E	Wasserversorg., Entsorg., Beseit. v. Umweltverschm.	1	1	1	1	1	1
F	Baugewerbe	140	90	30	132	94	35
G	Handel; Instandh. u. Rep. v. Kfz	461	359	76	457	335	55
H	Verkehr und Lagerei	51	36	7	54	39	11
I	Gastgewerbe	105	57	13	103	67	11
J	Information u. Kommunikation	89	64	12	62	43	9
K	Finanz- u. Versicherungsdienstleistg.	69	40	9	83	63	6
L	Grundstücks- u. Wohnungswesen	36	25	6	40	28	12
M	Freiberufliche, wiss. u. techn. Dienstleistg.	215	181	31	176	142	21
N	Sonst. wirtschaftl. Dienstleistg.	213	179	27	168	134	14
B+O-S	Übrige Wirtschaftszweige	248	203	17	157	108	16
A-S	Insgesamt	1 776	1 368	261	1 497	1 103	202
	dar. Handwerk	65	42	31	.	.	.

Osterholz

A	Land- u. Forstwirtschaft, Fischerei	21	15	3	5	3	-
C	Verarbeitendes Gewerbe	35	26	10	38	28	8
D	Energieversorgung	64	63	1	2	-	-
E	Wasserversorg., Entsorg., Beseit. v. Umweltverschm.	3	1	-	2	1	-
F	Baugewerbe	82	64	11	81	57	16
G	Handel; Instandh. u. Rep. v. Kfz	289	246	52	287	238	45
H	Verkehr und Lagerei	34	29	7	31	22	7
I	Gastgewerbe	58	42	18	58	41	14
J	Information u. Kommunikation	35	26	2	30	27	2
K	Finanz- u. Versicherungsdienstleistg.	41	35	7	51	49	5
L	Grundstücks- u. Wohnungswesen	22	18	5	18	16	4
M	Freiberufliche, wiss. u. techn. Dienstleistg.	74	58	9	77	61	13
N	Sonst. wirtschaftl. Dienstleistg.	104	89	5	93	77	7
B+O-S	Übrige Wirtschaftszweige	150	125	14	112	88	9
A-S	Insgesamt	1 012	837	144	885	708	130
	dar. Handwerk	9	6	4	.	.	.

*) Ohne Automatenaufsteller und Reisegewerbe.

1) Klassifikation der Wirtschaftszweige, Ausgabe 2008.

noch 16. Gewerbeanzeigen 2008 nach Kreisen und Wirtschaftsabschnitten*)

Klassifikation ¹⁾	Wirtschaftsgliederung	Anmeldungen			Abmeldungen		
		Insgesamt	darunter:		Insgesamt	darunter:	
			Neuerrichtung	Betriebsgründung		Aufgabe	Betriebsaufgabe

Rotenburg (Wümme)

A	Land- u. Forstwirtschaft, Fischerei	29	24	5	23	19	1
C	Verarbeitendes Gewerbe	53	37	13	57	40	12
D	Energieversorgung	74	70	4	10	8	5
E	Wasserversorg., Entsorg., Beseit. v. Umweltverschm.	5	5	1	2	2	1
F	Baugewerbe	136	121	25	152	124	33
G	Handel; Instandh. u. Rep. v. Kfz	443	361	78	442	375	87
H	Verkehr und Lagerei	45	30	5	45	34	9
I	Gastgewerbe	92	69	21	97	77	22
J	Information u. Kommunikation	50	40	11	40	34	3
K	Finanz- u. Versicherungsdienstleistg.	70	63	9	81	71	13
L	Grundstücks- u. Wohnungswesen	29	22	7	25	23	9
M	Freiberufliche, wiss. u. techn. Dienstleistg.	126	107	19	108	89	19
N	Sonst. wirtschaftl. Dienstleistg.	159	137	21	137	113	14
B+O-S	Übrige Wirtschaftszweige	190	159	31	159	122	15
A-S	Insgesamt	1 501	1 245	250	1 378	1 131	243
	dar. Handwerk	10	6	5	.	.	.

Soltau-Fallingb.ostel

A	Land- u. Forstwirtschaft, Fischerei	27	23	2	20	16	1
C	Verarbeitendes Gewerbe	55	41	17	40	21	9
D	Energieversorgung	36	36	4	3	3	1
E	Wasserversorg., Entsorg., Beseit. v. Umweltverschm.	6	4	3	2	-	-
F	Baugewerbe	139	106	21	147	123	31
G	Handel; Instandh. u. Rep. v. Kfz	355	296	72	316	257	59
H	Verkehr und Lagerei	29	21	6	30	25	7
I	Gastgewerbe	102	66	20	134	99	32
J	Information u. Kommunikation	55	47	2	37	33	9
K	Finanz- u. Versicherungsdienstleistg.	56	46	8	59	50	8
L	Grundstücks- u. Wohnungswesen	21	15	5	30	24	11
M	Freiberufliche, wiss. u. techn. Dienstleistg.	114	97	17	61	45	6
N	Sonst. wirtschaftl. Dienstleistg.	132	113	13	119	96	11
B+O-S	Übrige Wirtschaftszweige	175	154	17	153	125	14
A-S	Insgesamt	1 302	1 065	207	1 151	917	199
	dar. Handwerk	6	4	3	.	.	.

Stade

A	Land- u. Forstwirtschaft, Fischerei	21	17	2	12	11	1
C	Verarbeitendes Gewerbe	65	52	13	46	36	12
D	Energieversorgung	60	58	1	4	3	2
E	Wasserversorg., Entsorg., Beseit. v. Umweltverschm.	3	2	2	2	1	-
F	Baugewerbe	194	157	11	180	144	24
G	Handel; Instandh. u. Rep. v. Kfz	445	378	87	467	385	64
H	Verkehr und Lagerei	128	112	77	85	65	29
I	Gastgewerbe	107	78	24	111	88	18
J	Information u. Kommunikation	57	46	6	60	48	5
K	Finanz- u. Versicherungsdienstleistg.	92	76	28	90	56	5
L	Grundstücks- u. Wohnungswesen	47	41	27	33	28	8
M	Freiberufliche, wiss. u. techn. Dienstleistg.	175	147	56	130	108	25
N	Sonst. wirtschaftl. Dienstleistg.	209	190	19	175	155	9
B+O-S	Übrige Wirtschaftszweige	224	195	25	159	131	13
A-S	Insgesamt	1 827	1 549	378	1 554	1 259	215
	dar. Handwerk	13	7	7	.	.	.

*) Ohne Automatenaufsteller und Reisegewerbe.

1) Klassifikation der Wirtschaftszweige, Ausgabe 2008.

noch 16. Gewerbeanzeigen 2008 nach Kreisen und Wirtschaftsabschnitten*)

Klassifikation ¹⁾	Wirtschaftsgliederung	Anmeldungen			Abmeldungen		
		Insgesamt	darunter:		Insgesamt	darunter:	
			Neuerrichtung	Betriebsgründung		Aufgabe	Betriebsaufgabe

Uelzen

A	Land- u. Forstwirtschaft, Fischerei	17	14	3	17	14	3
C	Verarbeitendes Gewerbe	39	35	10	18	14	5
D	Energieversorgung	21	21	2	1	1	-
E	Wasserversorg., Entsorg., Beseit. v. Umweltverschm.	2	1	-	-	-	-
F	Baugewerbe	52	43	8	62	54	7
G	Handel; Instandh. u. Rep. v. Kfz	219	176	52	240	194	54
H	Verkehr und Lagerei	24	21	-	31	27	7
I	Gastgewerbe	78	63	10	85	71	14
J	Information u. Kommunikation	28	23	4	9	8	2
K	Finanz- u. Versicherungsdienstleistg.	34	27	6	36	30	4
L	Grundstücks- u. Wohnungswesen	14	14	7	14	10	6
M	Freiberufliche, wiss. u. techn. Dienstleistg.	63	52	15	41	33	5
N	Sonst. wirtschaftl. Dienstleistg.	75	64	12	65	52	11
B+O-S	Übrige Wirtschaftszweige	110	95	16	68	54	14
A-S	Insgesamt	776	649	145	687	562	132
	dar. Handwerk	16	12	11	.	.	.

Verden

A	Land- u. Forstwirtschaft, Fischerei	18	16	1	8	5	2
C	Verarbeitendes Gewerbe	46	37	13	42	30	15
D	Energieversorgung	56	55	1	4	4	1
E	Wasserversorg., Entsorg., Beseit. v. Umweltverschm.	2	2	1	-	-	-
F	Baugewerbe	107	89	27	114	94	23
G	Handel; Instandh. u. Rep. v. Kfz	349	287	72	368	310	71
H	Verkehr und Lagerei	57	41	13	57	48	11
I	Gastgewerbe	55	38	14	75	60	22
J	Information u. Kommunikation	55	46	4	42	30	5
K	Finanz- u. Versicherungsdienstleistg.	67	56	7	58	52	7
L	Grundstücks- u. Wohnungswesen	32	25	14	25	20	6
M	Freiberufliche, wiss. u. techn. Dienstleistg.	133	120	29	89	74	12
N	Sonst. wirtschaftl. Dienstleistg.	133	103	16	162	131	19
B+O-S	Übrige Wirtschaftszweige	154	132	24	138	110	22
A-S	Insgesamt	1 264	1 047	236	1 182	968	216
	dar. Handwerk	15	11	8	.	.	.

Statistische Region Lüneburg

A	Land- u. Forstwirtschaft, Fischerei	257	213	32	207	148	18
C	Verarbeitendes Gewerbe	619	482	165	503	362	119
D	Energieversorgung	500	479	51	89	65	46
E	Wasserversorg., Entsorg., Beseit. v. Umweltverschm.	35	28	15	23	19	8
F	Baugewerbe	1 361	1 056	229	1 412	1 114	277
G	Handel; Instandh. u. Rep. v. Kfz	4 216	3 428	815	4 417	3 589	792
H	Verkehr und Lagerei	564	439	164	589	454	138
I	Gastgewerbe	1 014	706	220	1 144	871	235
J	Information u. Kommunikation	601	481	69	477	363	63
K	Finanz- u. Versicherungsdienstleistg.	743	598	114	825	664	83
L	Grundstücks- u. Wohnungswesen	368	285	110	315	239	87
M	Freiberufliche, wiss. u. techn. Dienstleistg.	1 474	1 233	295	1 144	897	164
N	Sonst. wirtschaftl. Dienstleistg.	1 738	1 469	168	1 564	1 296	152
B+O-S	Übrige Wirtschaftszweige	2 111	1 787	246	1 600	1 243	169
A-S	Insgesamt	15 601	12 684	2 693	14 309	11 324	2 351
	dar. Handwerk	237	148	124	.	.	.

*) Ohne Automatenaufsteller und Reisegewerbe.

1) Klassifikation der Wirtschaftszweige, Ausgabe 2008.

noch 16. Gewerbeanzeigen 2008 nach Kreisen und Wirtschaftsabschnitten*)

Klassifikation ¹⁾	Wirtschaftsgliederung	Anmeldungen			Abmeldungen		
		Insgesamt	darunter:		Insgesamt	darunter:	
			Neuerrichtung	Betriebsgründung		Aufgabe	Betriebsaufgabe

Delmenhorst, Stadt

A	Land- u. Forstwirtschaft, Fischerei	1	1	-	-	-	-
C	Verarbeitendes Gewerbe	27	20	7	20	16	8
D	Energieversorgung	2	2	-	-	-	-
E	Wasserversorg., Entsorg., Beseit. v. Umweltverschm.	1	1	-	1	1	-
F	Baugewerbe	60	54	17	56	53	13
G	Handel; Instandh. u. Rep. v. Kfz	212	172	43	221	181	43
H	Verkehr und Lagerei	30	26	9	21	19	3
I	Gastgewerbe	42	13	6	55	42	13
J	Information u. Kommunikation	18	17	7	22	17	6
K	Finanz- u. Versicherungsdienstleistg.	19	17	3	36	31	3
L	Grundstücks- u. Wohnungswesen	16	13	9	15	9	5
M	Freiberufliche, wiss. u. techn. Dienstleistg.	56	49	9	30	22	5
N	Sonst. wirtschaftl. Dienstleistg.	76	65	18	62	53	12
B+O-S	Übrige Wirtschaftszweige	100	79	15	58	45	12
A-S	Insgesamt	660	529	143	597	489	123
	dar. Handwerk	26	22	16	.	.	.

Emden, Stadt

A	Land- u. Forstwirtschaft, Fischerei	3	3	-	3	2	1
C	Verarbeitendes Gewerbe	27	25	9	17	13	7
D	Energieversorgung	15	14	-	-	-	-
E	Wasserversorg., Entsorg., Beseit. v. Umweltverschm.	1	1	1	1	-	-
F	Baugewerbe	29	27	12	26	19	3
G	Handel; Instandh. u. Rep. v. Kfz	90	53	13	115	78	29
H	Verkehr und Lagerei	20	16	11	14	9	7
I	Gastgewerbe	50	7	3	51	21	13
J	Information u. Kommunikation	18	17	4	14	12	2
K	Finanz- u. Versicherungsdienstleistg.	28	25	4	32	26	4
L	Grundstücks- u. Wohnungswesen	7	7	4	9	9	5
M	Freiberufliche, wiss. u. techn. Dienstleistg.	28	27	7	19	14	2
N	Sonst. wirtschaftl. Dienstleistg.	39	36	14	27	21	4
B+O-S	Übrige Wirtschaftszweige	44	38	5	26	18	3
A-S	Insgesamt	399	296	87	354	242	80
	dar. Handwerk	14	12	10	.	.	.

Oldenburg (Oldenburg), Stadt

A	Land- u. Forstwirtschaft, Fischerei	1	1	-	3	2	1
C	Verarbeitendes Gewerbe	43	31	10	41	34	15
D	Energieversorgung	11	9	7	6	2	2
E	Wasserversorg., Entsorg., Beseit. v. Umweltverschm.	-	-	-	-	-	-
F	Baugewerbe	78	66	16	98	81	18
G	Handel; Instandh. u. Rep. v. Kfz	432	376	109	418	353	86
H	Verkehr und Lagerei	27	23	6	42	30	7
I	Gastgewerbe	108	100	41	119	111	38
J	Information u. Kommunikation	83	69	15	60	48	10
K	Finanz- u. Versicherungsdienstleistg.	96	78	14	104	80	13
L	Grundstücks- u. Wohnungswesen	26	21	7	32	25	12
M	Freiberufliche, wiss. u. techn. Dienstleistg.	216	197	35	134	108	13
N	Sonst. wirtschaftl. Dienstleistg.	191	166	29	146	119	18
B+O-S	Übrige Wirtschaftszweige	208	188	28	158	136	30
A-S	Insgesamt	1 520	1 325	317	1 361	1 129	263
	dar. Handwerk	12	10	9	.	.	.

*) Ohne Automatenaufsteller und Reisegewerbe.

1) Klassifikation der Wirtschaftszweige, Ausgabe 2008.

noch 16. Gewerbeanzeigen 2008 nach Kreisen und Wirtschaftsabschnitten*)

Klassifikation ¹⁾	Wirtschaftsgliederung	Anmeldungen			Abmeldungen		
		Insgesamt	darunter:		Insgesamt	darunter:	
			Neuerrichtung	Betriebsgründung		Aufgabe	Betriebsaufgabe
Osnabrück, Stadt							
A	Land- u. Forstwirtschaft, Fischerei	1	1	-	1	-	-
C	Verarbeitendes Gewerbe	50	40	24	34	23	9
D	Energieversorgung	16	15	8	4	3	3
E	Wasserversorg., Entsorg., Beseit. v. Umweltverschm.	-	-	-	5	3	-
F	Baugewerbe	220	197	119	186	157	34
G	Handel; Instandh. u. Rep. v. Kfz	507	365	119	495	339	114
H	Verkehr und Lagerei	51	39	16	58	46	15
I	Gastgewerbe	128	53	33	155	83	48
J	Information u. Kommunikation	85	70	12	63	46	10
K	Finanz- u. Versicherungsdienstleistg.	82	68	11	85	59	8
L	Grundstücks- u. Wohnungswesen	27	21	16	31	22	13
M	Freiberufliche, wiss. u. techn. Dienstleistg.	206	184	39	135	105	20
N	Sonst. wirtschaftl. Dienstleistg.	218	186	62	178	132	32
B+O-S	Übrige Wirtschaftszweige	213	159	44	178	115	24
A-5	Insgesamt	1 804	1 398	503	1 608	1 133	330
	dar. Handwerk	210	171	153	.	.	.
Wilhelmshaven, Stadt							
A	Land- u. Forstwirtschaft, Fischerei	-	-	-	-	-	-
C	Verarbeitendes Gewerbe	12	12	5	17	14	4
D	Energieversorgung	5	4	-	1	1	-
E	Wasserversorg., Entsorg., Beseit. v. Umweltverschm.	1	-	-	2	1	-
F	Baugewerbe	46	39	10	36	32	9
G	Handel; Instandh. u. Rep. v. Kfz	172	147	55	200	168	56
H	Verkehr und Lagerei	27	20	6	19	15	6
I	Gastgewerbe	73	23	8	94	64	6
J	Information u. Kommunikation	21	18	5	31	23	9
K	Finanz- u. Versicherungsdienstleistg.	13	12	3	34	30	6
L	Grundstücks- u. Wohnungswesen	10	9	6	11	8	4
M	Freiberufliche, wiss. u. techn. Dienstleistg.	74	64	12	56	49	11
N	Sonst. wirtschaftl. Dienstleistg.	70	58	15	54	47	10
B+O-S	Übrige Wirtschaftszweige	104	93	18	71	56	16
A-5	Insgesamt	628	499	143	626	508	137
	dar. Handwerk	12	11	9	.	.	.
Ammerland							
A	Land- u. Forstwirtschaft, Fischerei	19	17	1	16	12	-
C	Verarbeitendes Gewerbe	44	31	9	38	31	5
D	Energieversorgung	35	35	7	3	3	-
E	Wasserversorg., Entsorg., Beseit. v. Umweltverschm.	3	2	1	2	1	-
F	Baugewerbe	109	82	24	124	103	24
G	Handel; Instandh. u. Rep. v. Kfz	349	279	79	312	254	62
H	Verkehr und Lagerei	26	17	7	28	26	12
I	Gastgewerbe	62	35	7	78	63	12
J	Information u. Kommunikation	34	26	6	35	25	5
K	Finanz- u. Versicherungsdienstleistg.	71	56	11	65	55	9
L	Grundstücks- u. Wohnungswesen	14	8	6	10	6	1
M	Freiberufliche, wiss. u. techn. Dienstleistg.	95	81	16	75	58	6
N	Sonst. wirtschaftl. Dienstleistg.	141	120	8	109	89	8
B+O-S	Übrige Wirtschaftszweige	126	99	17	94	67	6
A-5	Insgesamt	1 128	888	199	989	793	150
	dar. Handwerk	20	12	9	.	.	.

*) Ohne Automatenaufsteller und Reisegewerbe.

1) Klassifikation der Wirtschaftszweige, Ausgabe 2008.

noch 16. Gewerbeanzeigen 2008 nach Kreisen und Wirtschaftsabschnitten*)

Klassifikation ¹⁾	Wirtschaftsgliederung	Anmeldungen			Abmeldungen		
		Insgesamt	darunter:		Insgesamt	darunter:	
			Neuerrichtung	Betriebsgründung		Aufgabe	Betriebsaufgabe
Aurich							
A	Land- u. Forstwirtschaft, Fischerei	23	17	-	23	17	2
C	Verarbeitendes Gewerbe	50	43	15	35	30	8
D	Energieversorgung	163	158	20	6	2	-
E	Wasserversorg., Entsorg., Beseit. v. Umweltverschm.	-	-	-	2	1	1
F	Baugewerbe	141	116	39	125	105	15
G	Handel; Instandh. u. Rep. v. Kfz	450	376	88	403	328	66
H	Verkehr und Lagerei	21	16	3	30	23	3
I	Gastgewerbe	153	104	24	189	144	28
J	Information u. Kommunikation	42	34	4	34	27	5
K	Finanz- u. Versicherungsdienstleistg.	122	107	9	91	73	3
L	Grundstücks- u. Wohnungswesen	29	27	12	19	15	5
M	Freiberufliche, wiss. u. techn. Dienstleistg.	103	91	29	55	45	8
N	Sonst. wirtschaftl. Dienstleistg.	186	163	19	142	124	10
B+O-S	Übrige Wirtschaftszweige	195	177	24	130	113	18
A-S	Insgesamt	1 678	1 429	286	1 284	1 047	172
	dar. Handwerk	68	52	39	.	.	.
Cloppenburg							
A	Land- u. Forstwirtschaft, Fischerei	117	105	15	92	73	4
C	Verarbeitendes Gewerbe	107	93	20	79	68	9
D	Energieversorgung	92	91	16	6	4	1
E	Wasserversorg., Entsorg., Beseit. v. Umweltverschm.	3	1	1	5	3	2
F	Baugewerbe	218	172	52	224	168	37
G	Handel; Instandh. u. Rep. v. Kfz	366	302	73	356	292	60
H	Verkehr und Lagerei	34	30	14	35	30	9
I	Gastgewerbe	76	54	14	94	70	13
J	Information u. Kommunikation	34	28	6	31	18	1
K	Finanz- u. Versicherungsdienstleistg.	86	67	16	72	63	6
L	Grundstücks- u. Wohnungswesen	36	31	14	22	18	6
M	Freiberufliche, wiss. u. techn. Dienstleistg.	102	80	26	95	70	17
N	Sonst. wirtschaftl. Dienstleistg.	136	118	28	130	110	19
B+O-S	Übrige Wirtschaftszweige	174	160	17	118	98	9
A-S	Insgesamt	1 581	1 332	312	1 359	1 085	193
	dar. Handwerk	38	26	23	.	.	.
Emsland							
A	Land- u. Forstwirtschaft, Fischerei	96	83	30	51	31	5
C	Verarbeitendes Gewerbe	163	136	59	102	80	22
D	Energieversorgung	255	240	28	22	10	4
E	Wasserversorg., Entsorg., Beseit. v. Umweltverschm.	6	5	3	3	2	2
F	Baugewerbe	338	289	82	250	196	53
G	Handel; Instandh. u. Rep. v. Kfz	616	508	158	614	499	140
H	Verkehr und Lagerei	151	132	92	118	84	30
I	Gastgewerbe	158	111	45	167	121	32
J	Information u. Kommunikation	59	53	12	41	30	8
K	Finanz- u. Versicherungsdienstleistg.	160	137	32	132	102	13
L	Grundstücks- u. Wohnungswesen	56	46	29	37	31	11
M	Freiberufliche, wiss. u. techn. Dienstleistg.	257	226	116	119	87	24
N	Sonst. wirtschaftl. Dienstleistg.	172	150	35	178	150	28
B+O-S	Übrige Wirtschaftszweige	288	238	45	183	146	26
A-S	Insgesamt	2 775	2 354	766	2 017	1 569	398
	dar. Handwerk	65	47	39	.	.	.

*) Ohne Automatenaufsteller und Reisegewerbe.

1) Klassifikation der Wirtschaftszweige, Ausgabe 2008.

noch 16. Gewerbeanzeigen 2008 nach Kreisen und Wirtschaftsabschnitten*)

Klassifikation ¹⁾	Wirtschaftsgliederung	Anmeldungen			Abmeldungen		
		Insgesamt	darunter:		Insgesamt	darunter:	
			Neuerrichtung	Betriebsgründung		Aufgabe	Betriebsaufgabe
Friesland							
A	Land- u. Forstwirtschaft, Fischerei	6	6	1	2	2	-
C	Verarbeitendes Gewerbe	29	20	3	30	22	10
D	Energieversorgung	16	16	5	7	6	4
E	Wasserversorg., Entsorg., Beseit. v. Umweltverschm.	4	3	1	4	3	1
F	Baugewerbe	74	59	16	67	55	8
G	Handel; Instandh. u. Rep. v. Kfz	249	207	47	247	207	56
H	Verkehr und Lagerei	15	13	6	15	13	2
I	Gastgewerbe	65	41	11	74	53	16
J	Information u. Kommunikation	34	22	4	33	23	3
K	Finanz- u. Versicherungsdienstleistg.	35	27	5	43	35	4
L	Grundstücks- u. Wohnungswesen	12	11	3	6	4	2
M	Freiberufliche, wiss. u. techn. Dienstleistg.	49	41	7	57	47	9
N	Sonst. wirtschaftl. Dienstleistg.	93	76	12	89	66	7
B+O-S	Übrige Wirtschaftszweige	128	109	17	100	80	7
A-S	Insgesamt	809	651	138	774	616	129
	dar. Handwerk	13	6	5	.	.	.
Grafschaft Bentheim							
A	Land- u. Forstwirtschaft, Fischerei	31	26	14	16	12	3
C	Verarbeitendes Gewerbe	62	50	24	51	39	15
D	Energieversorgung	48	48	2	3	1	-
E	Wasserversorg., Entsorg., Beseit. v. Umweltverschm.	1	1	1	1	1	1
F	Baugewerbe	120	91	26	134	99	33
G	Handel; Instandh. u. Rep. v. Kfz	379	338	92	357	304	79
H	Verkehr und Lagerei	24	21	10	25	21	7
I	Gastgewerbe	71	45	21	72	53	16
J	Information u. Kommunikation	40	38	9	31	27	4
K	Finanz- u. Versicherungsdienstleistg.	62	55	7	64	57	5
L	Grundstücks- u. Wohnungswesen	47	37	28	12	8	4
M	Freiberufliche, wiss. u. techn. Dienstleistg.	116	98	48	68	50	8
N	Sonst. wirtschaftl. Dienstleistg.	76	67	12	71	61	7
B+O-S	Übrige Wirtschaftszweige	131	123	30	109	87	17
A-S	Insgesamt	1 208	1 038	324	1 014	820	199
	dar. Handwerk	22	15	12	.	.	.
Leer							
A	Land- u. Forstwirtschaft, Fischerei	17	17	3	16	16	1
C	Verarbeitendes Gewerbe	71	61	20	55	48	14
D	Energieversorgung	81	75	37	21	11	10
E	Wasserversorg., Entsorg., Beseit. v. Umweltverschm.	3	1	-	2	1	-
F	Baugewerbe	141	122	28	147	124	35
G	Handel; Instandh. u. Rep. v. Kfz	399	323	89	439	366	87
H	Verkehr und Lagerei	225	176	163	107	64	39
I	Gastgewerbe	128	87	26	143	121	35
J	Information u. Kommunikation	53	51	11	29	26	2
K	Finanz- u. Versicherungsdienstleistg.	98	83	7	88	71	8
L	Grundstücks- u. Wohnungswesen	23	22	7	17	14	6
M	Freiberufliche, wiss. u. techn. Dienstleistg.	104	86	25	77	64	14
N	Sonst. wirtschaftl. Dienstleistg.	125	107	13	122	100	13
B+O-S	Übrige Wirtschaftszweige	199	181	23	164	141	17
A-S	Insgesamt	1 667	1 392	452	1 427	1 167	281
	dar. Handwerk	32	27	21	.	.	.

*) Ohne Automatenaufsteller und Reisegewerbe.

1) Klassifikation der Wirtschaftszweige, Ausgabe 2008.

noch 16. Gewerbeanzeigen 2008 nach Kreisen und Wirtschaftsabschnitten*)

Klassifikation ¹⁾	Wirtschaftsgliederung	Anmeldungen			Abmeldungen		
		Insgesamt	darunter:		Insgesamt	darunter:	
			Neuerrichtung	Betriebsgründung		Aufgabe	Betriebsaufgabe
Oldenburg							
A	Land- u. Forstwirtschaft, Fischerei	50	48	4	10	7	-
C	Verarbeitendes Gewerbe	45	35	20	42	34	12
D	Energieversorgung	85	75	7	10	9	4
E	Wasserversorg., Entsorg., Beseit. v. Umweltverschm.	-	-	-	3	3	-
F	Baugewerbe	96	77	14	82	65	16
G	Handel; Instandh. u. Rep. v. Kfz	323	262	70	368	296	65
H	Verkehr und Lagerei	45	37	12	45	37	15
I	Gastgewerbe	75	43	19	72	49	16
J	Information u. Kommunikation	35	25	4	37	23	7
K	Finanz- u. Versicherungsdienstleistg.	69	53	16	65	48	6
L	Grundstücks- u. Wohnungswesen	33	30	16	26	20	5
M	Freiberufliche, wiss. u. techn. Dienstleistg.	138	118	30	109	92	18
N	Sonst. wirtschaftl. Dienstleistg.	140	121	21	113	92	18
B+O-S	Übrige Wirtschaftszweige	182	150	18	111	87	8
A-5	Insgesamt	1 316	1 074	251	1 093	862	190
	dar. Handwerk	27	16	12	.	.	.
Osnabrück							
A	Land- u. Forstwirtschaft, Fischerei	79	72	6	45	38	4
C	Verarbeitendes Gewerbe	115	79	32	111	76	25
D	Energieversorgung	194	192	7	7	4	1
E	Wasserversorg., Entsorg., Beseit. v. Umweltverschm.	5	3	1	8	6	3
F	Baugewerbe	282	223	66	283	222	42
G	Handel; Instandh. u. Rep. v. Kfz	795	638	173	834	680	151
H	Verkehr und Lagerei	86	69	25	105	87	32
I	Gastgewerbe	213	149	45	223	162	49
J	Information u. Kommunikation	79	66	11	63	45	9
K	Finanz- u. Versicherungsdienstleistg.	164	129	13	162	131	18
L	Grundstücks- u. Wohnungswesen	52	44	22	31	24	6
M	Freiberufliche, wiss. u. techn. Dienstleistg.	242	207	55	139	107	18
N	Sonst. wirtschaftl. Dienstleistg.	253	219	27	238	193	20
B+O-S	Übrige Wirtschaftszweige	334	286	51	260	205	30
A-5	Insgesamt	2 893	2 376	534	2 509	1 980	408
	dar. Handwerk	121	74	57	.	.	.
Vechta							
A	Land- u. Forstwirtschaft, Fischerei	94	78	14	68	58	8
C	Verarbeitendes Gewerbe	60	52	22	43	29	7
D	Energieversorgung	156	148	32	10	8	2
E	Wasserversorg., Entsorg., Beseit. v. Umweltverschm.	-	-	-	1	1	-
F	Baugewerbe	123	108	24	95	73	21
G	Handel; Instandh. u. Rep. v. Kfz	318	266	78	297	249	56
H	Verkehr und Lagerei	26	17	4	22	18	8
I	Gastgewerbe	89	60	19	99	79	27
J	Information u. Kommunikation	27	22	5	25	22	5
K	Finanz- u. Versicherungsdienstleistg.	60	51	9	60	48	6
L	Grundstücks- u. Wohnungswesen	34	30	21	15	8	1
M	Freiberufliche, wiss. u. techn. Dienstleistg.	100	88	40	52	38	13
N	Sonst. wirtschaftl. Dienstleistg.	115	105	10	93	83	12
B+O-S	Übrige Wirtschaftszweige	145	131	19	106	88	14
A-5	Insgesamt	1 347	1 156	297	986	802	180
	dar. Handwerk	12	11	11	.	.	.

*) Ohne Automatenaufsteller und Reisegewerbe.

1) Klassifikation der Wirtschaftszweige, Ausgabe 2008.

noch 16. Gewerbeanzeigen 2008 nach Kreisen und Wirtschaftsabschnitten*)

Klassifikation ¹⁾	Wirtschaftsgliederung	Anmeldungen			Abmeldungen		
		Insgesamt	darunter:		Insgesamt	darunter:	
			Neuerrichtung	Betriebsgründung		Aufgabe	Betriebsaufgabe
Wesermarsch							
A	Land- u. Forstwirtschaft, Fischerei	11	8	2	14	12	3
C	Verarbeitendes Gewerbe	20	16	6	28	23	9
D	Energieversorgung	91	88	2	1	1	-
E	Wasserversorg., Entsorg., Beseit. v. Umweltverschm.	3	3	2	1	1	-
F	Baugewerbe	44	42	12	58	51	6
G	Handel; Instandh. u. Rep. v. Kfz	172	143	33	200	169	42
H	Verkehr und Lagerei	33	26	16	39	32	19
I	Gastgewerbe	53	28	9	104	69	14
J	Information u. Kommunikation	20	16	2	21	18	2
K	Finanz- u. Versicherungsdienstleistg.	35	29	6	39	35	1
L	Grundstücks- u. Wohnungswesen	14	12	5	5	4	2
M	Freiberufliche, wiss. u. techn. Dienstleistg.	66	55	21	32	27	3
N	Sonst. wirtschaftl. Dienstleistg.	69	58	8	67	58	12
B+O-S	Übrige Wirtschaftszweige	98	82	11	83	67	9
A-5	Insgesamt	729	606	135	692	567	122
	dar. Handwerk	12	11	11	.	.	.
Wittmund							
A	Land- u. Forstwirtschaft, Fischerei	14	13	-	7	3	-
C	Verarbeitendes Gewerbe	10	9	5	14	9	-
D	Energieversorgung	23	22	3	3	3	-
E	Wasserversorg., Entsorg., Beseit. v. Umweltverschm.	3	1	-	1	-	-
F	Baugewerbe	32	27	13	29	25	8
G	Handel; Instandh. u. Rep. v. Kfz	163	120	30	148	111	16
H	Verkehr und Lagerei	9	5	-	7	6	1
I	Gastgewerbe	66	36	13	71	44	12
J	Information u. Kommunikation	19	14	1	15	11	2
K	Finanz- u. Versicherungsdienstleistg.	20	18	4	29	24	1
L	Grundstücks- u. Wohnungswesen	9	9	-	7	4	1
M	Freiberufliche, wiss. u. techn. Dienstleistg.	25	21	4	18	16	2
N	Sonst. wirtschaftl. Dienstleistg.	75	63	6	44	35	3
B+O-S	Übrige Wirtschaftszweige	86	73	8	52	42	7
A-5	Insgesamt	554	431	87	445	333	53
	dar. Handwerk	25	23	16	.	.	.
Statistische Region Weser-Ems							
A	Land- u. Forstwirtschaft, Fischerei	563	496	90	367	285	32
C	Verarbeitendes Gewerbe	935	753	290	757	589	179
D	Energieversorgung	1 288	1 232	181	110	68	31
E	Wasserversorg., Entsorg., Beseit. v. Umweltverschm.	34	22	11	42	28	10
F	Baugewerbe	2 151	1 791	570	2 020	1 628	375
G	Handel; Instandh. u. Rep. v. Kfz	5 992	4 875	1 349	6 024	4 874	1 208
H	Verkehr und Lagerei	850	683	400	730	560	215
I	Gastgewerbe	1 610	989	344	1 860	1 349	388
J	Information u. Kommunikation	701	586	118	585	441	90
K	Finanz- u. Versicherungsdienstleistg.	1 220	1 012	170	1 201	968	114
L	Grundstücks- u. Wohnungswesen	445	378	205	305	229	89
M	Freiberufliche, wiss. u. techn. Dienstleistg.	1 977	1 713	519	1 270	999	191
N	Sonst. wirtschaftl. Dienstleistg.	2 175	1 878	337	1 863	1 533	233
B+O-S	Übrige Wirtschaftszweige	2 755	2 366	390	2 001	1 591	253
A-5	Insgesamt	22 696	18 774	4 974	19 135	15 142	3 408
	dar. Handwerk	729	546	452	.	.	.

*) Ohne Automatenaufsteller und Reisegewerbe.

1) Klassifikation der Wirtschaftszweige, Ausgabe 2008.

noch 16. Gewerbeanzeigen 2008 nach Kreisen und Wirtschaftsabschnitten*)

Klassifikation ¹⁾	Wirtschaftsgliederung	Anmeldungen			Abmeldungen		
		Insgesamt	darunter:		Insgesamt	darunter:	
			Neuerrichtung	Betriebsgründung		Aufgabe	Betriebsaufgabe
Niedersachsen							
A	Land- u. Forstwirtschaft, Fischerei	1 129	980	165	813	633	71
C	Verarbeitendes Gewerbe	2 662	2 070	762	2 316	1 709	567
D	Energieversorgung	3 064	2 965	309	273	177	84
E	Wasserversorg., Entsorg., Beseit. v. Umweltverschm.	120	90	43	102	70	24
F	Baugewerbe	6 096	4 965	1 519	6 202	5 005	1 195
G	Handel; Instandh. u. Rep. v. Kfz	19 004	15 426	4 218	19 716	15 988	4 059
H	Verkehr und Lagerei	2 351	1 881	806	2 383	1 894	632
I	Gastgewerbe	5 213	3 350	1 227	5 927	4 420	1 387
J	Information u. Kommunikation	2 657	2 185	432	2 174	1 675	323
K	Finanz- u. Versicherungsdienstleistg.	3 569	2 915	458	3 689	2 966	350
L	Grundstücks- u. Wohnungswesen	1 482	1 189	565	1 174	865	330
M	Freiberufliche, wiss. u. techn. Dienstleistg.	6 618	5 728	1 407	4 678	3 721	704
N	Sonst. wirtschaftl. Dienstleistg.	7 340	6 344	1 060	6 399	5 360	772
B+O-S	Übrige Wirtschaftszweige	9 331	7 981	1 327	6 966	5 517	863
A-S	Insgesamt	70 636	58 069	14 298	62 812	50 000	11 361
	dar. Handwerk	2 237	1 609	1 355	.	.	.

*) Ohne Automatenaufsteller und Reisegewerbe.

1) Klassifikation der Wirtschaftszweige, Ausgabe 2008.