

C 13 -j / 08

## Anbau von Gemüse und Erdbeeren zum Verkauf 2008



**Niedersachsen**

## Zeichenerklärung

- = Nichts vorhanden.
- 0 = Mehr als nichts, aber weniger als die Hälfte der kleinsten darstellbaren Einheit.
- = Zahlenwert wird aus Geheimhaltungsgründen nicht veröffentlicht.
- x = Nachweis ist nicht sinnvoll.

Differenzen in den Summen sind auf das Runden der Einzelpositionen zurückzuführen.

## Allgemeine Auskünfte:

Zentrale Informationsstelle   Tel. 0511 9898-1134  
Fax 0511 9898-4132

## Herausgeber:

Landesbetrieb für Statistik und Kommunikationstechnologie Niedersachsen (LSKN)

Zu beziehen durch: LSKN – Schriftenvertrieb –  
Postfach 91 07 64, 30427 Hannover  
Dienstgebäude Göttinger Chaussee 76  
Tel. 05 11 9898-3166, Fax 0511 9898-4133  
E-mail: [vertrieb@lskn.niedersachsen.de](mailto:vertrieb@lskn.niedersachsen.de)  
Internet: [www.lskn.niedersachsen.de](http://www.lskn.niedersachsen.de)

Erschienen 2011

© Landesbetrieb für Statistik und Kommunikationstechnologie Niedersachsen, Hannover 2011.  
Vervielfältigung und Verbreitung, auch auszugsweise, mit Quellenangabe gestattet.

## Inhalt

	Seite
Zeichenerklärung .....	2
Fachlich Verantwortliche .....	3
Tabellen	
1. Anbauentwicklung bei wichtigen Gemüsearten auf dem Freiland 2000, 2004 und 2008 .....	4
2. Vertragsanbau auf dem Freiland von Gemüse 1969 bis 2008 Anbauflächen in Hektar .....	6
Prozentualer Anteil am Gesamtanbau .....	6
3. Betriebe und Grundflächen von Gemüse 2004 und 2008 .....	8
4. Betriebe und Anbauflächen von Gemüse 2004 und 2008 .....	9
5. Betriebe und Anbauflächen von Erdbeeren 2004 und 2008 .....	10
6. Anbauflächen verschiedener Gemüsearten 2004 und 2008 in Niedersachsen .....	12
7. Betriebe und Anbauflächen von Gemüsearten im Freiland 2008 nach Statistischen Regionen.....	13
8. Betriebe und Anbauflächen von Gemüsearten unter Glas 2008 nach Statistischen Regionen .....	14
9. Betriebe und Anbauflächen von Erdbeeren 2008 nach Statistischen Regionen .....	14
10. Betriebe und Grundflächen des Gemüseanbaus im Freiland und in Unterglasanlagen 2008 nach Kreisen .....	16
11. Betriebe und Anbauflächen von Gemüse 2008 insgesamt (einschl. Erdbeeren) nach Kreisen .....	18
12. Betriebe und Anbauflächen von Gemüsearten im Freiland 2008 nach Kreisen .....	20
Anhang	
1. Fragebogen .....	43
2. Erläuterungen zum Fragebogen .....	48
3. Unterrichtung nach § 17 Bundesstatistikgesetz .....	49

## Fachlich Verantwortliche:

Silke Dahl  
Sibylle Sauer

Fachgebietsleiterin  
Teamleiterin

Tel. 0511 9898 - 3421  
Tel. 0511 9898 - 2464

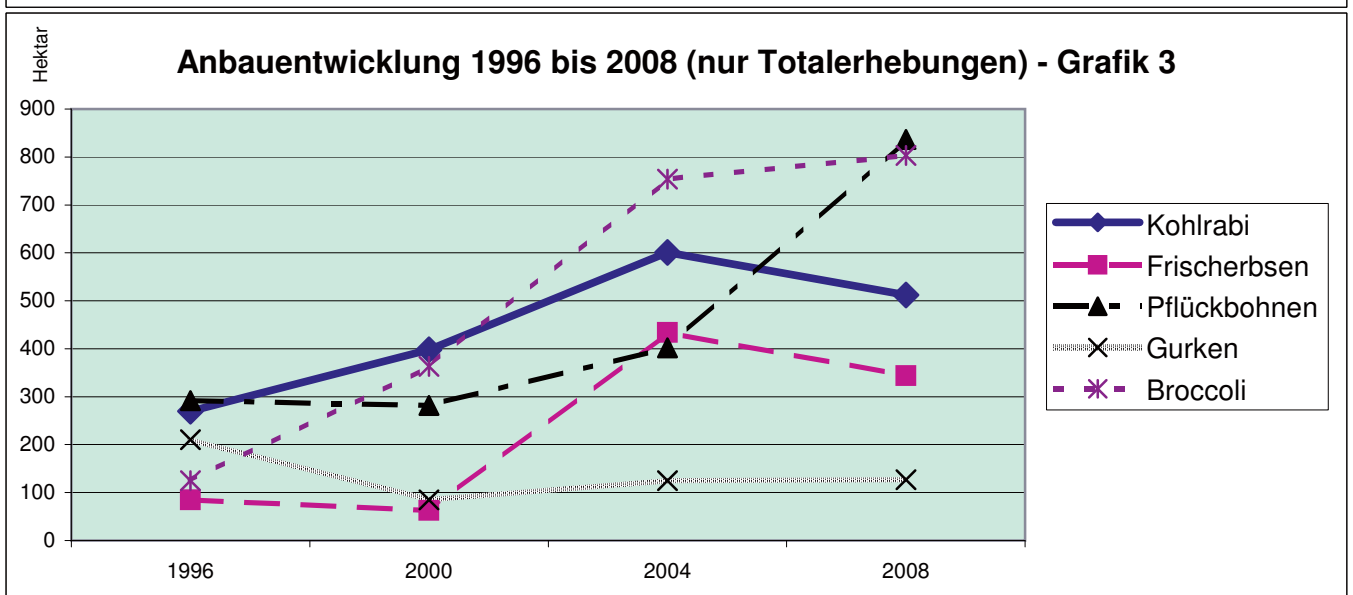
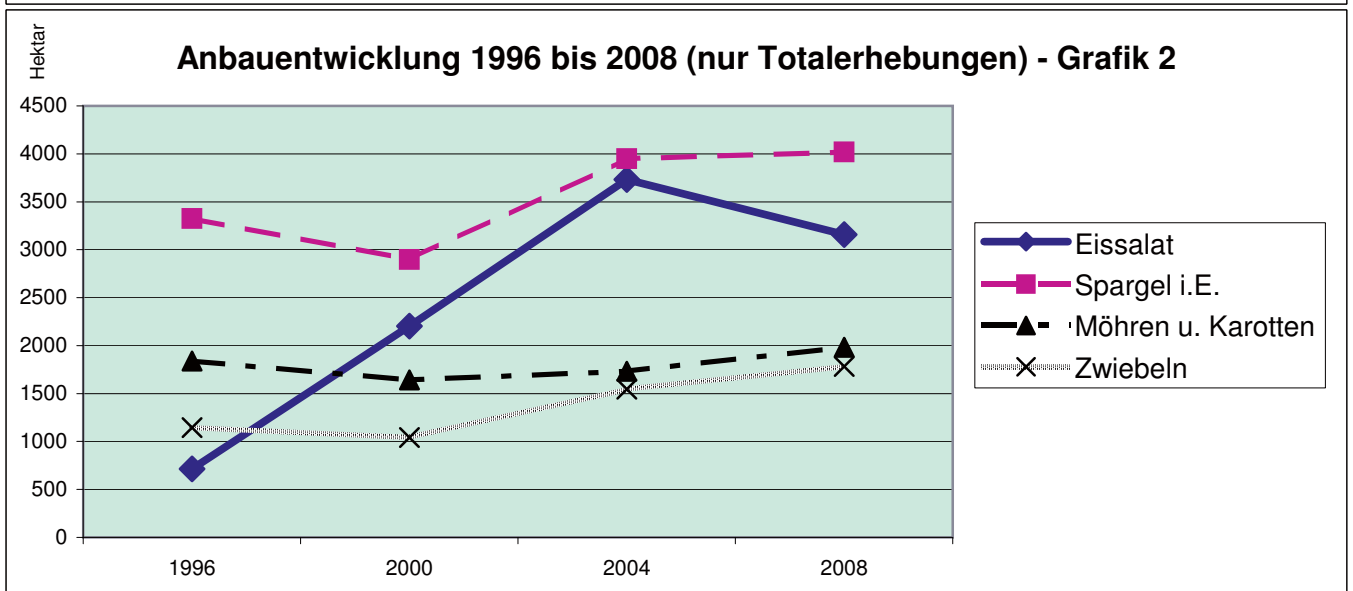
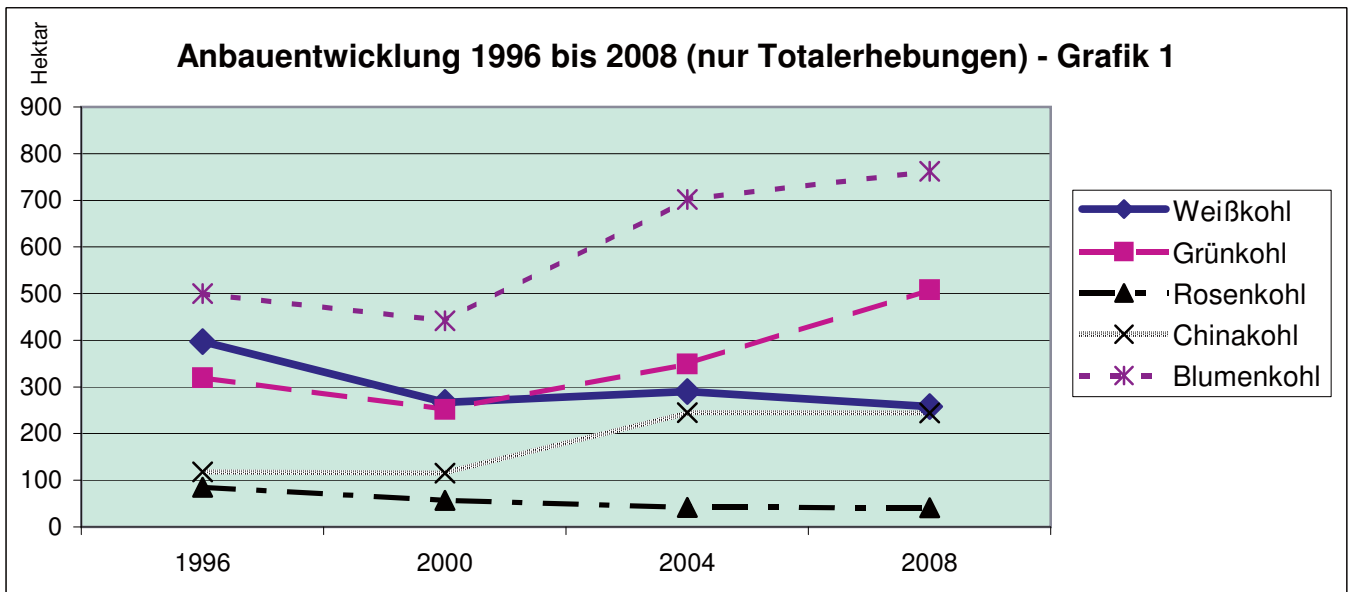
# 1. Anbauentwicklung bei wichtigen Gemüsearten auf dem Freiland 2000, 2004 bis 2008<sup>1)</sup>

Gemüseart	2000	2004	2005	2006	2007	2008
	Anbaufläche in ha					
Weißkohl	267	290	240	266	247	258
Rotkohl	88	89	90	77	81	71
Wirsing	99	147	115	115	96	102
Grünkohl	252	349	275	314	358	508
Rosenkohl	57	42	59	48	47	41
Blumenkohl	442	702	654	668	674	762
Chinakohl	115	245	208	227	238	244
Kohlrabi	398	601	482	496	475	512
Radies	16	7	8	10	12	18
Rettich	50	126	148	149	147	135
Kopfsalat	155	132	259	95	75	60
Eissalat	2 202	3 732	3 010	3 120	2 979	3 158
Lollo Salat	48	79	113	142	136	137
sonstige Salate <sup>2)</sup>	46	159	55	25	28	32
Spinat	77	162	170	116	255	254
Möhren und Karotten	1 643	1 733	1 523	1 608	1 690	1 984
Knollensellerie	175	268	176	178	204	189
Rote Rüben	106	191	189	176	147	205
Porree	271	388	381	387	399	442
Speisezwiebeln	1 040	1 547	1 166	1 430	1 501	1 781
Spargel im Ertrag	2 896	3 948	4 225	4 061	4 183	4 018
Spargen nicht im Ertrag	944	705	566	595	541	707
Frischerbsen (Pflück und Drusch)	63	434	71	98	103	344
Grüne Pflückbohnen (Busch- und Stangenbohnen)	282	402	315	347	364	837
Gurken	85	125	143	111	118	127
Broccoli	363	754	747	786	661	803
Petersilie	129	228	189	197	202	223
Schnittlauch	167	245	254	257	265	247
Gesamtanbau auf dem Freiland <sup>3)</sup>	12 879	18 376	16 774	17 085	17 223	19 475
Erdbeeren, abgeerntet	1 387	2 269	2 861	3 060	2 879	2 943
Erdbeeren, neu	489	813	967	447	472	337

<sup>1)</sup> In den Jahren 2005 bis 2007 wurden nur Repräsentativ-Erhebungen durchgeführt. 2000, 2004 und 2008 sind Total-Erhebungen.

<sup>2)</sup> Im Jahr 2000 als "Bunte Salate" erfragt.

<sup>3)</sup> Summe aller Gemüsearten, einschließlich weiterer Gemüsearten, die nicht Bestandteil dieser Tabelle sind.



## 2. Vertragsanbau auf dem Freiland von Gemüse 1969 bis 2008 – Anbauflächen in Hektar

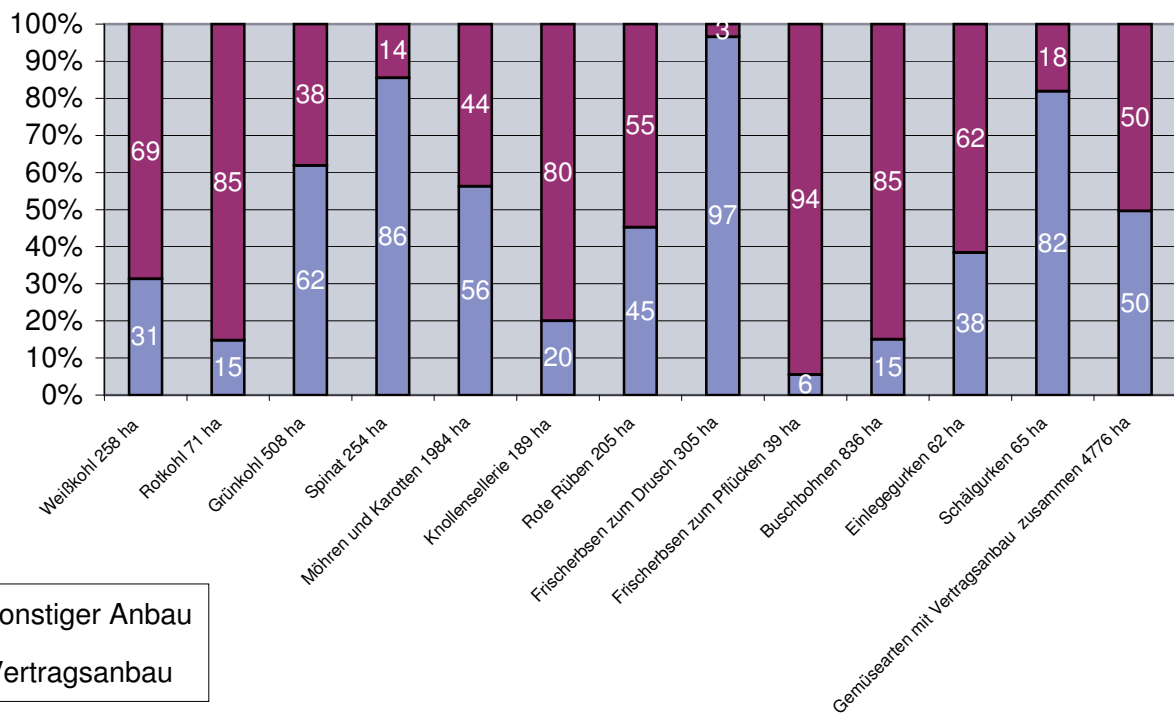
Jahr	Herbst- weißkohl	Dauer- weißkohl	Herbst- und Dauer- rotkohl	Grünkohl <sup>1)</sup>	Frühjahrs- und Herbst- spinat	Möhren	Karotten	Knollen- sellerie <sup>2)</sup>	Rote Rüben <sup>1)</sup>	Frisch- erbsen <sup>5)</sup>	Busch- bohnen	Einlege- gurken	Schäl- gurken <sup>1)</sup>	zusammen
1969	215	—	—	—	802	834	1080	—	—	3874	2309	103	—	9217
1972	187	86	184	—	609	624	832	—	—	2397	1958	74	—	6951
1975	121	85	136	—	625	634	1254	—	—	2236	1730	35	—	6856
1978	100	72	112	—	506	616	1205	—	—	2072	1613	54	—	6350
1981	78	74	98	—	337	564	667	—	—	1691	1139	67	—	4715
1984	84	87	61	—	523	611	545	—	—	1877	859	54	—	4701
1988	71	38	48	—	579	639	460	32	—	355	607	167	—	2996
1992	107	77	69	103	204	730	635	56	48	1181	938	127	4	4279
1996	60	42	25	133	138	876	118	50	73	23	145	159	6	1848
2000	75	— <sup>3)</sup>	28	107	35	997 <sup>4)</sup>		30	19	28	146	26	6	1495
2004	90	— <sup>3)</sup>	28	253	126	988 <sup>4)</sup>		79	112	392	206	36	47	2357
2008	81	— <sup>3)</sup>	10	314	217	1116 <sup>4)</sup>		38	93	296	125	24	53	2368

## Noch: 2. Vertragsanbau auf dem Freiland von Gemüse 1969 bis 2008 – Prozentualer Anteil am Gesamtanbau

Jahr	Herbst- weißkohl	Dauer- weißkohl	Herbst- und Dauer- rotkohl	Grünkohl <sup>1)</sup>	Frühjahrs- und Herbst- spinat	Möhren	Karotten	Knollen- sellerie <sup>2)</sup>	Rote Rüben <sup>1)</sup>	Frisch- erbsen <sup>5)</sup>	Busch- bohnen	Einlege- gurken	Schäl- gurken <sup>1)</sup>	zusammen
1969	83,7	—	—	—	88,7	68,5	95,7	—	—	96,8	90,8	60,6	—	90,2
1972	77,3	68,5	64,3	—	95,2	62,0	96,4	—	—	95,8	89,9	59,2	—	86,9
1975	80,7	56,6	71,2	—	96,7	71,6	97,7	—	—	97,5	89,4	44,9	—	90,4
1978	76,3	64,3	68,7	—	92,7	64,1	99,1	—	—	92,2	88,0	62,8	—	87,0
1981	72,2	59,2	68,1	—	91,8	65,0	99,7	—	—	90,1	78,7	67,7	—	82,7
1984	66,7	58,4	53,5	—	98,1	65,4	95,8	—	—	97,3	79,8	75,0	—	85,4
1988	53,8	27,1	38,1	—	93,2	58,5	96,6	26,0	—	90,8	84,5	84,3	—	74,6
1992	62,9	37,4	45,7	41,4	78,2	52,4	96,9	32,6	55,2	98,5	88,4	80,4	23,5	74,0
1996	38,1	25,9	22,3	41,4	77,3	52,0	76,0	28,8	47,6	26,7	50,3	82,6	34,7	50,2
2000	34,2	— <sup>3)</sup>	36,4	42,3	44,9	60,7 <sup>4)</sup>		17,0	17,8	44,3	51,9	41,9	25,4	50,2
2004	38,3	— <sup>3)</sup>	37,9	72,6	78,0	57,0 <sup>4)</sup>		29,4	58,8	90,1	51,4	49,7	89,7	59,3
2008	31,3	— <sup>3)</sup>	14,7	61,8	85,5	56,2 <sup>4)</sup>		20,0	45,2	86,2	15,0	38,4	81,9	49,6

<sup>1)</sup> Grünkohl, Rote Rüben und Schälgurken werden ab 1992 erfasst. – <sup>2)</sup> Knollensellerie wird ab 1988 erfasst. – <sup>3)</sup> Ab 2000 wird Herbst- und Dauerweißkohl nur noch zusammen als Spätweißkohl bzw. Weißkohl erfragt. – <sup>4)</sup> Ab 2000 werden Möhren und Karotten gemeinsam erfragt. – <sup>5)</sup> 2008 Frischerbsen zum Drusch und zum Pflücken zusammen.

### Prozentuale Verteilung von Vertrags- und sonstigem Anbau 2008 in Niedersachsen



### 3. Betriebe und Grundflächen von Gemüse 2004 und 2008

Land, Statistische Region Gegenstand der Nachweisung	2004		2008		Veränderung der Grundflächen 2008 gegenüber 2004	
	Betriebe	Grund- fläche	Betriebe	Grund- fläche	ha	%
	Anzahl	ha	Anzahl	ha		
Niedersachsen						
Gemüseanbau insgesamt	1 638	14 747	1 536	16 281	+1 534	+ 10,4
auf dem Freiland	1 578	14 665	1 472	16 184	+1 519	+ 10,4
in Unterglasanlagen	288	82	301	97	+ 15	+ 17,9
Statistische Region Braunschweig						
Gemüseanbau insgesamt	262	975	241	997	+ 22	+ 2,2
auf dem Freiland	261	971	240	992	+ 21	+ 2,2
in Unterglasanlagen	41	5	41	4	- 1	- 15,6
Statistische Region Hannover						
Gemüseanbau insgesamt	451	4 442	406	4 302	- 140	- 3,2
auf dem Freiland	447	4 436	403	4 292	- 144	- 3,2
in Unterglasanlagen	57	7	61	10	+ 3	+ 49,2
Statistische Region Lüneburg						
Gemüseanbau insgesamt	651	5 698	608	6 526	+ 828	+ 14,5
auf dem Freiland	630	5 682	585	6 507	+ 825	+ 14,5
in Unterglasanlagen	93	16	96	20	+ 4	+ 27,9
Statistische Region Weser-Ems						
Gemüseanbau insgesamt	274	3 632	281	4 456	+ 824	+ 22,7
auf dem Freiland	240	3 577	244	4 393	+ 816	+ 22,8
in Unterglasanlagen	97	55	102	62	+ 7	+ 12,3



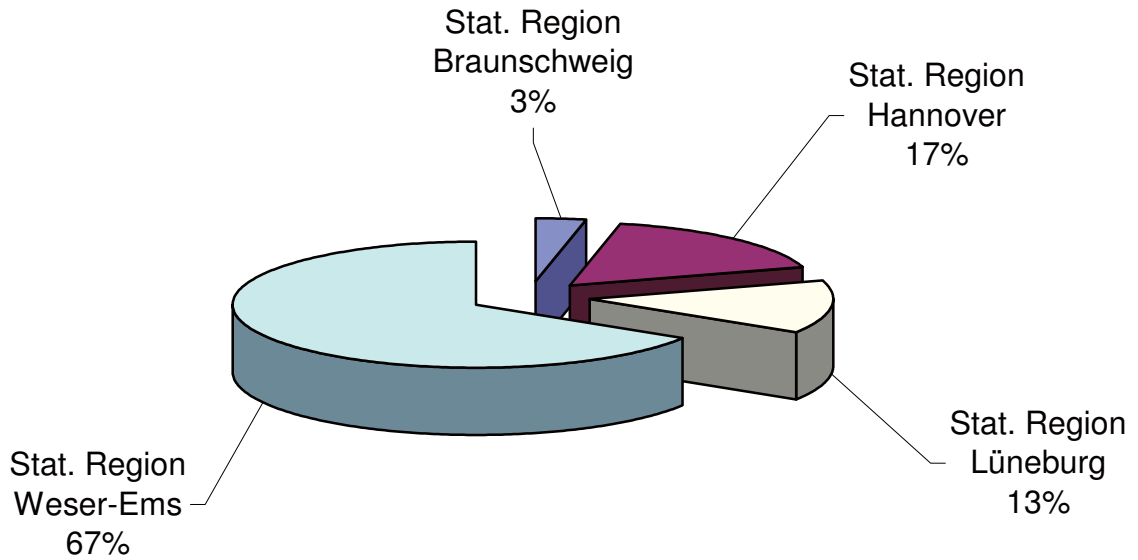
#### 4. Betriebe und Anbauflächen von Gemüse 2004 und 2008

Land, Statistische Region Gegenstand der Nachweisung	2004		2008		Veränderung der Anbauflächen 2008 gegenüber 2004	
	Betriebe	Anbau- fläche	Betriebe	Anbau- fläche	ha	%
	Anzahl	ha	Anzahl	ha		
Niedersachsen						
Gemüseanbau insgesamt	1 638	18 471	1 700	22 896	+4 425	+ 24,0
auf dem Freiland	1 577	18 376	1 472	19 475	+1 099	+ 6,0
in Unterglasanlagen	283	95	295	116	+ 22	+ 22,9
Statistische Region Braunschweig						
Gemüseanbau insgesamt	262	993	262	1 212	+ 219	+ 22,0
auf dem Freiland	261	988	240	1 077	+ 90	+ 9,1
in Unterglasanlagen	41	5	41	6	+ 1	+ 11,6
Statistische Region Hannover						
Gemüseanbau insgesamt	451	4 526	444	4 922	+ 396	+ 8,7
auf dem Freiland	447	4 517	403	4 333	- 183	- 4,1
in Unterglasanlagen	55	9	60	12	+ 3	+ 29,7
Statistische Region Lüneburg						
Gemüseanbau insgesamt	651	7 440	673	8 025	+ 585	+ 7,9
auf dem Freiland	629	7 421	585	7 518	+ 97	+ 1,3
in Unterglasanlagen	92	19	93	32	+ 13	+ 68,1
Statistische Region Weser-Ems						
Gemüseanbau insgesamt	274	5 512	321	8 738	+3 226	+ 58,5
auf dem Freiland	240	5 450	244	6 547	+1 096	+ 20,1
in Unterglasanlagen	95	62	101	67	+ 5	+ 8,7

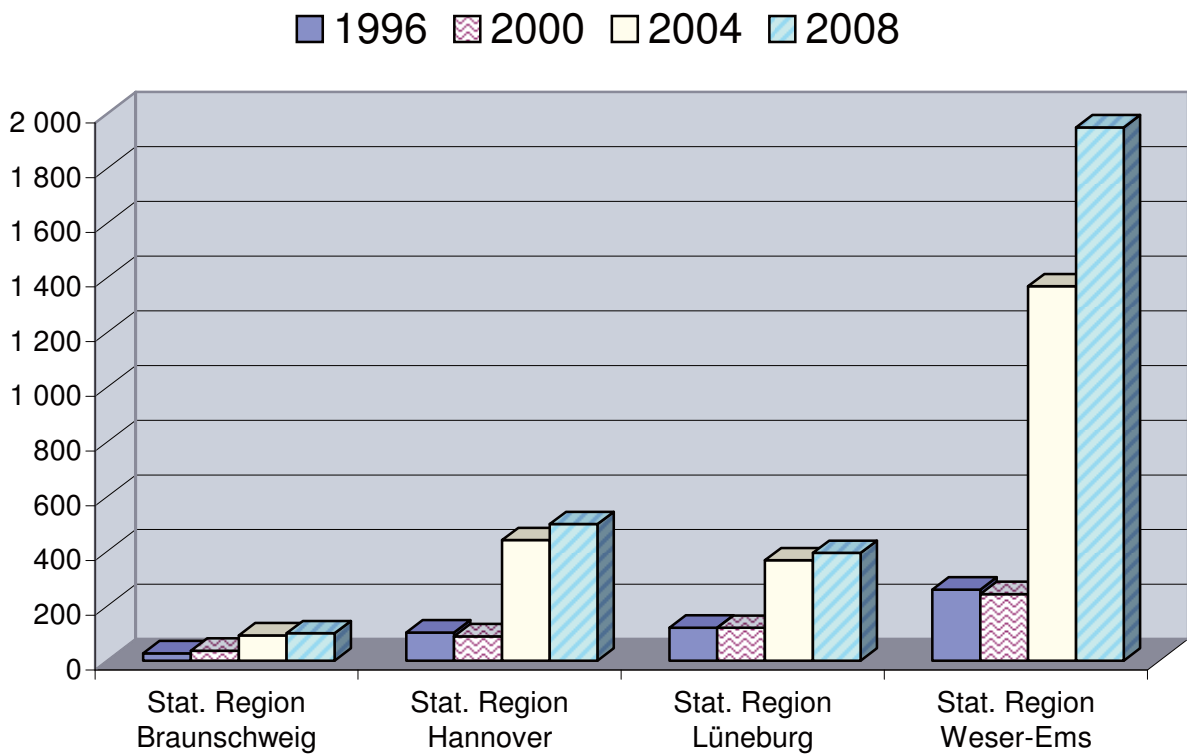
## 5. Betriebe und Anbauflächen von Erdbeeren 2004 und 2008

Land, Statistische Region Gegenstand der Nachweisung	2004		2008		Veränderung der Anbauflächen	
	Betriebe	Anbau- fläche	Betriebe	Anbau- fläche		
	Anzahl	ha	Anzahl	ha	ha	%
Niedersachsen						
Erdbeeranbau insgesamt	429	3 081	410	3 304	+ 223	+ 7,2
abgeerntete Fläche	415	2 269	395	2 943	+ 674	+ 29,7
neu angepflanzte Flächen	296	813	143	337	- 475	- 58,5
Flächen unter Glas	18	9	31	24	+ 15	+ 171,7
Statistische Region Braunschweig						
Erdbeeranbau insgesamt	52	133	50	129	- 4	- 3,1
abgeerntete Fläche	49	92	48	100	+ 8	+ 8,4
neu angepflanzte Flächen	42	40	25	28	- 12	- 30,7
Flächen unter Glas	3	3	4	0	- 2	- 83,4
Statistische Region Hannover						
Erdbeeranbau insgesamt	100	625	90	577	- 48	- 7,7
abgeerntete Fläche	99	441	87	499	+ 59	+ 13,3
neu angepflanzte Flächen	70	184	35	68	- 116	- 62,9
Flächen unter Glas	4	3	5	9	+ 6	+ 161,3
Statistische Region Lüneburg						
Erdbeeranbau insgesamt	154	497	148	475	- 23	- 4,5
abgeerntete Fläche	146	367	141	394	+ 27	+ 7,3
neu angepflanzte Flächen	107	130	50	75	- 56	- 42,7
Flächen unter Glas	8	1	11	6	+ 5	+ 332,6
Statistische Region Weser-Ems						
Erdbeeranbau insgesamt	123	1 826	122	2 124	+ 298	+ 16,3
abgeerntete Fläche	121	1 369	119	1 950	+ 581	+ 42,5
neu angepflanzte Flächen	77	458	33	166	- 291	- 63,7
Flächen unter Glas	3	1	11	8	+ 7	+ 631,0

## Abgeerntete Erdbeerflächen 2008 in Niedersachsen



## Abgeerntete Erdbeerflächen 1996 bis 2008 in ha



## 6. Anbauflächen verschiedener Gemüsearten 2004 und 2008 in Niedersachsen

Gemüseart	2004	2008	Veränderung 2008 gegenüber 2004	
	ha			%
Weißkohl	290	258	- 32	- 10,9
Rotkohl	89	71	- 19	- 21,1
Wirsing	147	102	- 44	- 30,2
Grünkohl	349	508	+ 160	+ 45,9
Rosenkohl	42	41	- 1	- 2,8
Blumenkohl	702	•	X	X
Chinakohl	245	244	- 1	- 0,5
Kohlrabi	601	512	- 89	- 14,9
Radies	7	18	+ 11	+ 155,1
Rettich	126	•	X	X
Meerrettich	1	•	X	X
Kopfsalat	132	60	- 72	- 54,6
Eissalat	3 732	3 158	- 573	- 15,4
Endiviansalat	13	15	+ 2	+ 11,5
Feldsalat	31	22	- 9	- 30,0
Radicchio	30	29	- 0	- 1,1
Bunte Salate	159	•	X	X
Lollo Salat	79	137	+ 58	+ 72,7
Chicorée	3	4	+ 2	+ 71,3
Spinat	162	254	+ 92	+ 56,7
Möhren und Karotten	1 733	1 984	+ 251	+ 14,5
Knollensellerie	268	189	- 80	- 29,7
Rote Rüben	191	205	+ 14	+ 7,1
Porree	388	442	+ 54	+ 13,9
Speisezwiebeln	1 547	1 781	+ 234	+ 15,1
Spargel, ertragfähig	3 948	4 018	+ 69	+ 1,8
Spargel nicht ertragfähig	705	707	+ 2	+ 0,3
Spargel zusammen	4 654	4 725	+ 72	+ 1,5
Frischerbsen	434	344	- 91	- 20,9
Buschbohnen	400	836	+ 435	+ 108,6
Stangenbohnen	1	1	+ 0	+ 5,5
Grüne Pflückbohnen zusammen	402	837	+ 435	+ 108,3
Einlegegurken	73	•	X	X
Schälgurken	52	•	X	X
Gurken zusammen	125	127	+ 2	+ 1,9
Rhabarber	30	39	+ 9	+ 29,0
Tomaten	1	18	+ 17	+ 1 115,2
Zuckermais	42	59	+ 17	+ 39,3
Zucchini	35	45	+ 10	+ 29,0
Broccoli	754	•	X	X
Petersilie	228	223	- 5	- 2,4
Schnittlauch	245	247	+ 2	+ 0,7
weitere Gemüsearten	357	303	- 55	- 15,3
Freilandgemüse zusammen <sup>1)</sup>	18 376	18 749	+ 373	+ 2,0
Gemüse unter Glas zusammen	95	116	+ 22	+ 22,9
Gemüse insgesamt <sup>1)</sup>	18 471	18 866	+ 395	+ 2,1

<sup>1)</sup> Summe bezogen auf die hier dargestellten Gemüsearten

## 7. Betriebe und Anbauflächen von Gemüsearten im Freiland 2008 nach Statistischen Regionen

Merkmal	Niedersachsen		Braunschweig		Hannover		Lüneburg		Weser-Ems	
	Betriebe	Fläche	Betriebe	Fläche	Betriebe	Fläche	Betriebe	Fläche	Betriebe	Fläche
	Anzahl	ha	Anzahl	ha	Anzahl	ha	Anzahl	ha	Anzahl	ha
	1	2	3	4	5	6	7	8	9	10
Gemüseanbau im Freiland insgesamt	1 472	19 475	240	1 077	403	4 333	585	7 518	244	6 547
Kohl Gemüse zusammen	434	3 302	69	107	96	296	173	834	96	2 064
Blumenkohl	207	•	47	18	49	116	60	55	51	•
Brokkoli	196	•	45	10	49	23	58	56	44	•
Chinakohl	90	244	18	3	25	10	25	53	22	178
Grünkohl	319	508	58	13	59	22	131	141	71	333
Kohlrabi	280	512	51	27	73	35	88	318	68	132
Rosenkohl	194	41	46	7	38	13	74	16	36	5
Rotkohl	213	71	47	7	43	16	77	29	46	19
Weißkohl	263	258	51	17	59	49	94	149	59	43
Wirsing	224	102	49	7	45	12	73	18	57	66
Blatt Gemüse zusammen	280	4 111	47	134	68	190	90	1 773	75	2 015
Chicoreewurzeln <sup>1)</sup>	14	4	2	•	4	•	6	1	2	•
Eichblattsalat <sup>1)</sup>	144	38	26	2	38	14	42	8	38	14
Eissalat <sup>1)</sup>	185	3 158	31	73	47	101	61	1 646	46	1 338
Endiviensalat <sup>1)</sup>	98	15	24	7	24	3	26	1	24	4
Feldsalat	94	22	26	3	27	7	22	10	19	2
Kopfsalat <sup>1)</sup>	221	60	37	4	55	12	64	6	65	38
Lollo Salat <sup>1)</sup>	126	137	18	30	29	11	40	60	39	37
Radicchio	49	29	9	4	17	•	13	7	10	•
Römischer Salat (Romana-Salat)	76	•	16	8	26	•	20	0	14	•
Rucolasalat	70	28	11	0	24	7	20	17	15	4
Sonstige Salate	88	•	17	2	24	12	21	12	26	•
Spinat	108	254	20	2	31	14	30	6	27	233
Stängel Gemüse zusammen	824	4 803	144	286	207	2 053	342	1 395	131	1 070
Rhabarber	164	39	25	3	41	10	62	12	36	14
Spargel zusammen	678	4 725	120	282	171	2 040	286	1 350	101	1 054
im Ertrag	663	4 018	116	241	167	1 715	281	1 165	99	897
nicht im Ertrag	262	707	34	41	61	325	112	185	55	156
Stauden-/ Stangensellerie	36	39	7	0	10	4	12	33	7	2
Wurzel- und Knollengemüse zusammen	516	2 583	86	197	144	730	188	1 343	98	314
Knollenfenchel	93	37	19	1	20	5	29	28	25	3
Knollensellerie	222	189	38	6	47	28	90	70	47	84
Möhren / Karotten	396	1 984	68	154	109	632	142	997	77	202
Meerrettich	15	•	2	•	2	•	9	•	2	•
Radies	127	18	27	2	35	13	40	2	25	1
Rettich	55	•	13	•	11	•	20	•	11	•
Rote Rüben (Rote Bete)	273	205	53	21	69	47	100	113	51	24
Frucht Gemüse zusammen	444	390	75	20	107	89	172	240	90	40
Gurken zusammen	168	127	32	2	38	13	56	96	42	15
Einlegegurken	148	•	28	2	33	9	48	•	39	15
Schälgurken	57	•	9	0	12	4	23	•	13	0
Speisekürbisse	342	158	53	14	90	42	138	90	61	13
Zucchini	253	45	46	2	54	18	98	21	55	5
Zuckermais	142	59	24	3	37	16	57	33	24	7
Hülsenfrüchte zusammen	383	1 198	60	39	116	481	128	267	79	412
Bohnen zusammen	342	855	58	33	81	182	127	235	76	405
Buschbohnen	323	836	55	32	77	178	120	223	71	402
Dicke Bohnen	141	18	12	0	26	3	61	12	42	2
Stangenbohnen <sup>2)</sup>	49	1	14	0	13	0	11	0	11	0
Frischerbsen zusammen	188	344	22	6	66	299	70	32	30	7
zum Drusch (ohne Hülsen)	49	305	2	•	41	•	2	•	4	6
zum Pflücken (mit Hülsen)	140	39	20	•	26	•	68	•	26	1
Weitere Gemüsearten zusammen	567	3 087	94	295	138	494	245	1 666	90	632
Bundzwiebeln	142	92	24	1	30	7	61	13	27	72
Speisezwiebeln <sup>3)</sup>	331	1 781	57	272	82	382	149	1 047	43	80
Petersilie	228	223	40	1	49	14	100	204	39	4
Porree (Lauch)	271	442	45	6	63	43	111	197	52	196
Schnittlauch	138	247	27	3	28	3	52	79	31	162
Sonstige Gemüsearten	154	303	21	13	41	46	66	126	26	117

<sup>1)</sup> Grün- und rotblättrige Sorten.

<sup>2)</sup> Auch Prunk- und Feuerbohnen.

<sup>3)</sup> Trockenzwiebeln einschl. Schalotten.

## 8. Betriebe und Anbauflächen von Gemüsearten unter Glas 2008 nach Statistischen Regionen

Merkmal	Niedersachsen		Braunschweig		Hannover		Lüneburg		Weser-Ems	
	Betriebe	Fläche	Betriebe	Fläche	Betriebe	Fläche	Betriebe	Fläche	Betriebe	Fläche
	Anzahl	ha, a	Anzahl	ha	Anzahl	ha	Anzahl	ha	Anzahl	ha
	1	2	3	4	5	6	7	8	9	10
Gemüseanbau unter Glas <sup>1)</sup> insgesamt	295	116,36	41	5,59	60	11,64	93	32,17	101	66,96
Feldsalat	106	10,63	18	0,79	24	1,96	36	4,92	28	2,96
Gurken	215	41,64	33	0,83	41	1,32	69	7,73	72	31,76
Kohlrabi	91	3,02	16	0,29	17	1,05	30	0,82	28	0,85
Kopfsalat <sup>2)</sup>	89	4,11	19	0,48	18	1,18	27	1,49	25	0,95
Paprika	118	2,16	23	0,31	24	0,41	37	0,70	34	0,74
Radies	58	0,74	12	0,14	14	0,19	19	•	13	•
Rettich	8	0,03	—	—	4	0,02	1	•	3	•
Tomaten	237	17,57	39	2,24	53	3,71	81	5,90	64	5,72
Sonstige Gemüsearten	105	36,48	13	0,50	23	1,80	32	10,39	37	23,78

<sup>1)</sup> Einschließlich begehbare, unter festem oder flexiblem Kunststoffschutz stehende Flächen.

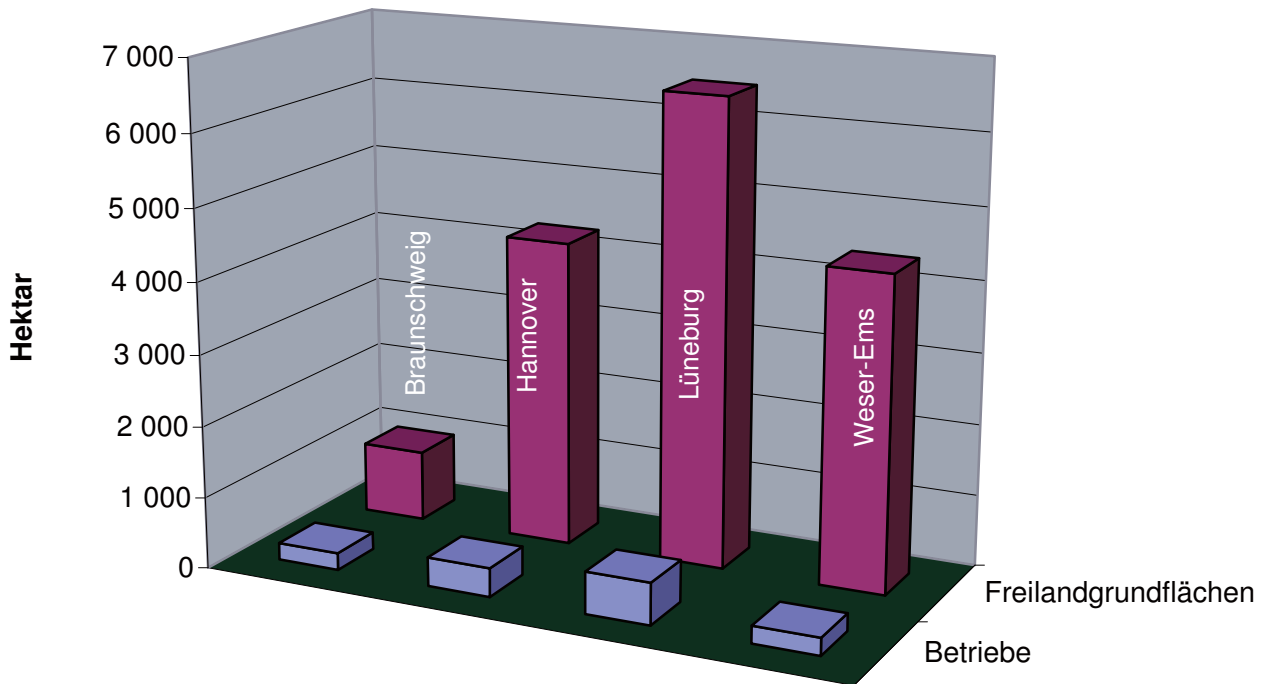
<sup>2)</sup> Grün- und rotblättrige Sorten.

## 9. Betriebe und Anbauflächen von Erdbeeren 2008 nach Statistischen Regionen

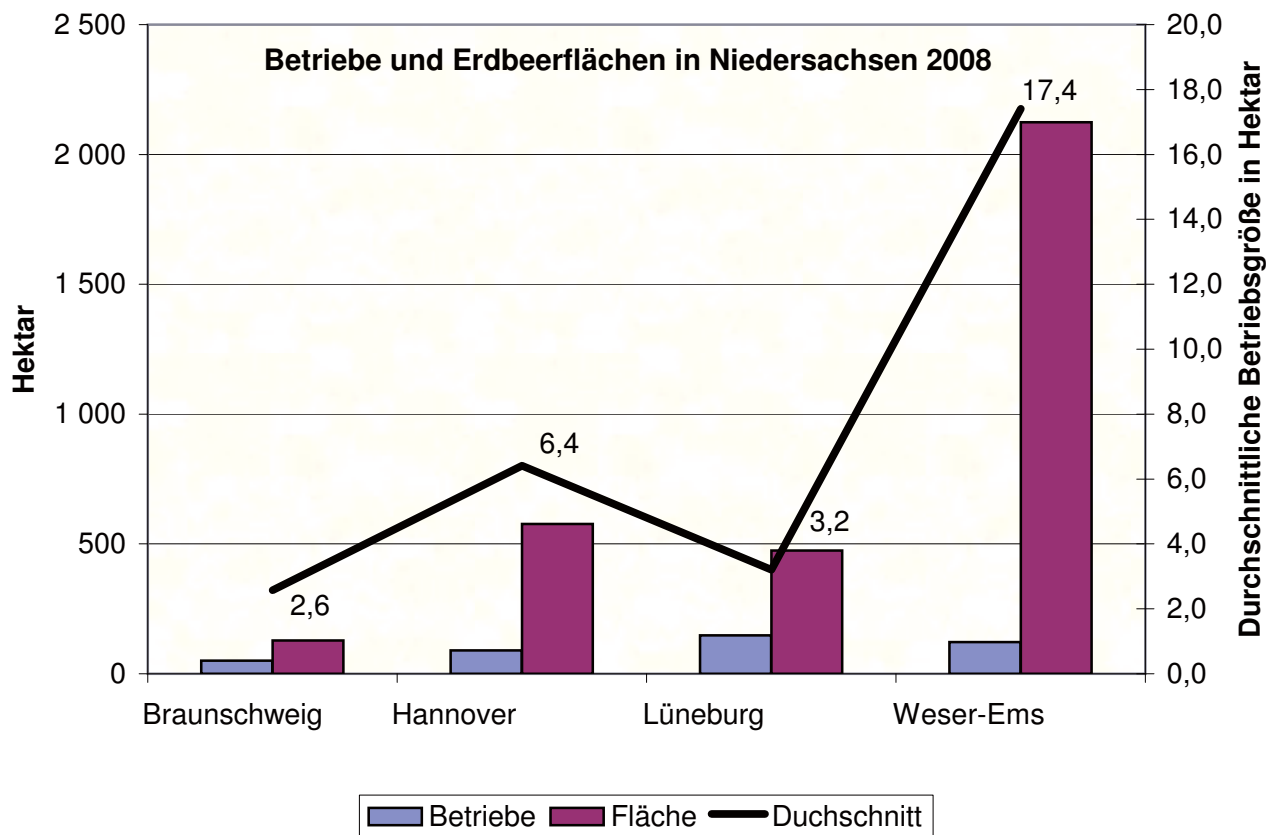
Merkmal	Niedersachsen		Braunschweig		Hannover		Lüneburg		Weser-Ems	
	Betriebe	Fläche	Betriebe	Fläche	Betriebe	Fläche	Betriebe	Fläche	Betriebe	Fläche
	Anzahl	ha	Anzahl	ha	Anzahl	ha	Anzahl	ha	Anzahl	ha
	1	2	3	4	5	6	7	8	9	10
Insgesamt	410	3 304	50	129	90	577	148	475	122	2 124
Flächen im Freiland <sup>1)</sup> die im Berichtsjahr abgeerntet wurden bzw. werden	395	2 943	48	100	87	499	141	394	119	1 950
nicht im Ertrag	143	337	25	28	35	68	50	75	33	166
Flächen unter Glas (einschl. begehbare Folientunnel)	31	24	4	0	5	9	11	6	11	8

<sup>1)</sup> Einschließlich Flachfolien- oder Vlieseindeckung.

### Betriebe und Freilandgrundflächen des Gemüseanbaus in Niedersachsen 2008



### Betriebe und Erdbeerflächen in Niedersachsen 2008



## 10. Betriebe und Grundflächen des Gemüseanbaus im Freiland und in Unterglasanlagen 2008 nach Kreisen

Schl. Nr.	Land Statistische Region Kreis	Merkmal	Grundflächen des Gemüse- anbaus insgesamt <sup>1)</sup>	Im Freiland <sup>1)</sup>					In Unterglasanlagen <sup>1)2)</sup>	
				zusammen	und zwar				Gewächshäuser einschl. Rollhäuser, begehbare Folientunnel	darunter
					Flächen im Freiland (ohne Frühbeete)	Frühbeet- flächen	ständig oder vorüber- gehend mit Flachfolie (nicht Mulchfolie), Vlies oder Folientunnel eingedeckt	Jung- pflanzen- anzucht		
1	2	3	4	5	6	7	8			
03	Niedersachsen	Betriebe	1 536	1 472	1 472	29	197	43	301	78
		Fläche in ha	16 281,1960	16 184,1144	16 161,4222	22,6922	1 733,2728	•	97,0816	2,5415
1	Braunschweig	Betriebe	241	240	240	9	24	8	42	14
		Fläche in ha	996,7604	992,3341	992,0806	0,2535	28,058	•	4,4263	0,4143
101	Braunschweig,Stadt	Betriebe	16	16	16	—	—	—	—	—
		Fläche in ha	35,1423	35,1423	35,1423	—	—	—	—	—
102	Salzgitter,Stadt	Betriebe	3	3	3	—	1	—	1	—
		Fläche in ha	•	•	•	—	•	—	•	—
103	Wolfsburg,Stadt	Betriebe	3	3	3	—	—	—	—	—
		Fläche in ha	9,8750	9,8750	9,8750	—	—	—	—	—
151	Gifhorn	Betriebe	95	95	95	—	7	1	8	2
		Fläche in ha	353,6000	353,0928	353,0928	—	16,5600	•	0,5072	•
152	Göttingen	Betriebe	16	15	15	1	1	2	9	4
		Fläche in ha	87,3747	85,8840	•	•	•	•	1,4907	0,0917
153	Goslar	Betriebe	6	6	6	1	3	—	1	—
		Fläche in ha	10,2300	•	10,1700	•	•	—	•	—
154	Helmstedt	Betriebe	11	11	11	—	—	—	3	—
		Fläche in ha	14,5800	14,3000	14,3000	—	—	—	0,2800	—
155	Northeim	Betriebe	15	15	15	3	2	—	6	1
		Fläche in ha	67,1941	66,9516	66,9356	0,0160	•	—	0,2425	•
156	Osterode am Harz	Betriebe	2	2	2	—	—	—	1	1
		Fläche in ha	•	•	•	—	—	—	•	•
157	Peine	Betriebe	59	59	59	1	4	1	5	2
		Fläche in ha	294,6260	294,4706	•	•	4,0000	•	0,1554	•
158	Wolfenbüttel	Betriebe	15	15	15	3	6	4	8	4
		Fläche in ha	120,8083	•	119,2503	•	5,6080	0,1075	•	•
2	Hannover	Betriebe	406	403	403	4	48	6	61	18
		Fläche in ha	4 302,2735	4 291,8201	4 287,2344	4,5857	681,6323	•	10,4534	0,4016
241	Hannover, Region	Betriebe	166	165	165	1	18	1	17	5
		Fläche in ha	1 277,0199	1 275,2614	1 275,2299	•	61,7852	•	1,7585	•
251	Diepholz	Betriebe	93	93	93	1	10	2	21	2
		Fläche in ha	1 541,8470	1 535,9265	1 531,4265	•	538,7200	•	5,9205	•
252	Hameln-Pyrmont	Betriebe	18	17	17	1	3	—	3	2
		Fläche in ha	235,2564	•	235,0899	•	0,8621	—	•	•
254	Hildesheim	Betriebe	17	17	17	1	1	—	8	4
		Fläche in ha	106,7371	106,0062	106,0020	•	•	—	0,7309	0,0716
255	Holzminden	Betriebe	5	5	5	—	—	—	1	1
		Fläche in ha	86,3900	•	86,3200	—	—	—	•	•
256	Nienburg (Weser)	Betriebe	91	91	91	—	13	2	6	2
		Fläche in ha	928,9505	927,5755	927,5755	—	78,9850	•	1,3750	•
257	Schaumburg	Betriebe	16	15	15	—	3	1	5	2
		Fläche in ha	126,0726	125,5906	125,5906	—	•	•	0,4820	•

<sup>1)</sup> Ohne Grundflächen von Erdbeeren.

<sup>2)</sup> Einschließlich begehbare, unter festem oder flexiblem Kunststoffschutz stehende Flächen.



Noch: 10. Betriebe und Grundflächen des Gemüseanbaus im Freiland und in Unterglasanlagen 2008 nach Kreisen

Schl. Nr	Land Statistische Region Kreis	Merkmal	Grundflächen des Gemüse- anbaus insgesamt <sup>1)</sup>	Im Freiland <sup>1)</sup>					In Unterglasanlagen <sup>1)2)</sup>	
				zusammen	und zwar				Gewächshäuser einschl. Rollhäuser, begehbare Folientunnel	darunter
					Flächen im Freiland (ohne Frühbeete)	Frühbeet- flächen	ständig oder vorüber- gehend mit Flachfolie (nicht Mulchfolie), Vlies oder Folientunnel eingedeckt	Jung- pflanzen- anzucht		
1	2	3	4	5	6	7	8			
3	Lüneburg	Betriebe Fläche in ha	608 6 526,4502	585 6 506,7482	585 6 498,1092	9 8,6390	72 204,1991	19 3,6855	96 19,7020	23 0,5496
351	Celle	Betriebe Fläche in ha	36 284,2324	36 283,5109	36 283,5109	— —	9 52,2980	— —	5 0,7215	— —
352	Cuxhaven	Betriebe Fläche in ha	34 219,1709	30 217,9982	30 •	1 •	6 9,6450	1 •	11 1,1727	2 •
353	Harburg	Betriebe Fläche in ha	82 1 651,9830	72 1 641,6497	72 1 641,6497	— —	8 30,3100	4 1,1780	27 10,3333	2 •
354	Lüchow-Dannenberg	Betriebe Fläche in ha	61 486,2077	61 •	61 486,2007	— —	5 3,2680	2 •	1 •	— —
355	Lüneburg	Betriebe Fläche in ha	105 1 507,0059	104 1 504,9275	104 •	3 •	12 25,0731	4 0,8290	12 2,0784	4 0,1374
356	Osterholz	Betriebe Fläche in ha	20 34,1416	20 •	20 33,2006	1 •	4 0,4400	4 0,0990	5 •	2 •
357	Rotenburg (Wümme)	Betriebe Fläche in ha	36 125,8377	35 125,4435	35 •	2 •	3 5,7500	1 •	7 0,3942	3 •
358	Soltau-Fallingbostal	Betriebe Fläche in ha	59 505,4299	56 504,9870	56 504,9870	— —	9 32,6150	— —	6 0,4429	1 •
359	Stade	Betriebe Fläche in ha	27 205,3141	25 204,9605	25 204,9605	— —	3 8,8000	— —	4 0,3536	1 •
360	Uelzen	Betriebe Fläche in ha	94 1 200,0160	93 1 199,6026	93 1 199,6026	— —	4 2,4000	— —	8 0,4134	3 0,0570
361	Verden	Betriebe Fläche in ha	54 307,1110	53 304,1950	53 •	2 •	9 33,6000	3 •	10 2,9160	5 0,1480
4	Weser-Ems	Betriebe Fläche in ha	281 4 455,7119	244 4 393,2120	244 4 383,9980	7 9,2140	53 819,3834	10 •	102 62,4999	23 1,1760
401	Delmenhorst,Stadt	Betriebe Fläche in ha	3 7,6300	1 •	1 •	— —	— —	— —	2 •	1 •
402	Emden,Stadt	Betriebe Fläche in ha	3 2,5000	3 •	3 •	1 •	1 •	1 •	1 •	1 •
403	Oldenburg(Oldb),Stadt	Betriebe Fläche in ha	3 •	3 1,8750	3 1,8750	— —	— —	— —	1 •	— —
404	Osnabrück,Stadt	Betriebe Fläche in ha	2 •	2 •	2 •	— —	— —	— —	1 •	— —
405	Wilhelmshaven,Stadt	Betriebe Fläche in ha	— —	— —	— —	— —	— —	— —	— —	— —
451	Ammerland	Betriebe Fläche in ha	11 64,7486	11 64,4630	11 64,4630	— —	3 •	1 •	4 0,2856	1 •
452	Aurich	Betriebe Fläche in ha	9 16,4662	9 •	9 16,4171	— —	— —	— —	3 •	1 •
453	Cloppenburg	Betriebe Fläche in ha	26 2 112,2505	25 2 111,8665	25 •	1 •	10 566,8150	1 •	6 0,3840	1 •
454	Emsland	Betriebe Fläche in ha	50 360,3858	34 324,5700	34 •	4 •	7 5,5870	— —	31 35,8158	5 0,0650
455	Friesland	Betriebe Fläche in ha	12 38,5510	12 36,8350	12 36,8350	— —	1 •	— —	4 1,7160	1 •
456	Grafschaft Bentheim	Betriebe Fläche in ha	1 •	1 •	1 •	— —	— —	— —	— —	— —
457	Leer	Betriebe Fläche in ha	23 61,4854	13 44,7580	13 44,7580	— —	— —	— —	16 16,7274	2 •
458	Oldenburg	Betriebe Fläche in ha	25 117,9473	24 117,5365	24 •	1 •	4 21,0100	2 •	5 0,4108	3 •
459	Osnabrück	Betriebe Fläche in ha	52 871,8190	51 870,0960	51 870,0960	— —	20 193,2510	4 •	17 1,7230	7 0,3570
460	Vechta	Betriebe Fläche in ha	45 759,2640	43 756,4440	43 756,4440	— —	7 28,3004	1 •	5 2,8200	— —
461	Wesermarsch	Betriebe Fläche in ha	4 1,3160	3 •	3 1,0210	— —	— —	— —	2 •	— —
462	Wittmund	Betriebe Fläche in ha	12 33,0911	9 32,8499	9 32,8499	— —	— —	— —	4 0,2412	— —

<sup>1)</sup> Ohne Grundflächen von Erdbeeren.

<sup>2)</sup> Einschließlich begehbare, unter festem oder flexiblem Kunststoffschutz stehende Flächen.

## 11. Betriebe und Anbauflächen von Gemüse 2008 insgesamt (einschl. Erdbeeren) nach Kreisen

Schl.-Nr	Land Statistische Region Kreis	Merkmal	Anbauflächen von Gemüse und Erdbeeren insgesamt	Und zwar			
				Gemüse		Erdbeeren	
				im Freiland	in Unterglasanlagen	im Freiland	in Unterglasanlagen
		1	2	3	4	5	
03	Niedersachsen	Betriebe	1 700	1 472	295	403	31
		Fläche in ha	22895,9312	19475,3862	116,3623	3280,3345	23,8482
1	Braunschweig	Betriebe	262	240	41	50	4
		Fläche in ha	1211,5662	1077,4096	5,5924	128,1042	0,46
101	Braunschweig,Stadt	Betriebe	17	16	—	2	—
		Fläche in ha	•	38,0223	—	•	—
102	Salzgitter,Stadt	Betriebe	3	3	1	1	—
		Fläche in ha	6,16	•	•	•	—
103	Wolfsburg,Stadt	Betriebe	3	3	—	1	—
		Fläche in ha	13,375	•	—	•	—
151	Gifhorn	Betriebe	97	95	8	4	—
		Fläche in ha	353,3392	346,2128	0,6764	6,45	—
152	Göttingen	Betriebe	19	15	9	8	1
		Fläche in ha	101,334	82,921	•	16,362	•
153	Goslar	Betriebe	8	6	1	4	—
		Fläche in ha	18,835	9,875	•	•	—
154	Helmstedt	Betriebe	12	11	3	2	—
		Fläche in ha	•	15,574	0,235	•	—
155	Northeim	Betriebe	19	15	6	11	1
		Fläche in ha	84,6807	66,378	•	17,767	•
156	Osterode am Harz	Betriebe	4	2	1	2	—
		Fläche in ha	5,6052	•	•	•	—
157	Peine	Betriebe	60	59	4	8	—
		Fläche in ha	334,456	321,6815	0,1595	12,615	—
158	Wolfenbüttel	Betriebe	20	15	8	7	2
		Fläche in ha	210,4598	183,94	•	24,505	•
2	Hannover	Betriebe	444	403	60	89	5
		Fläche in ha	4921,7775	4333,365	11,6449	567,7144	9,0532
241	Hannover, Region	Betriebe	181	165	16	32	2
		Fläche in ha	1496,9494	1329,5264	•	164,175	•
251	Diepholz	Betriebe	96	93	21	21	2
		Fläche in ha	1739,929	1545,1625	•	184,86	•
252	HamelN-Pyrmont	Betriebe	20	17	3	4	—
		Fläche in ha	234,0594	227,9716	0,2148	5,873	—
254	Hildesheim	Betriebe	25	17	8	11	—
		Fläche in ha	141,1271	100,996	0,839	39,2921	—
255	Holzminden	Betriebe	7	5	1	2	—
		Fläche in ha	107,1415	•	•	•	—
256	Nienburg (Weser)	Betriebe	97	91	6	12	1
		Fläche in ha	1022,396	921,9895	•	94,9503	•
257	Schaumburg	Betriebe	18	15	5	7	—
		Fläche in ha	180,1751	•	0,9756	•	—
3	Lüneburg	Betriebe	673	585	93	143	11
		Fläche in ha	8024,9779	7518,0333	32,1694	468,5542	6,221
351	Celle	Betriebe	39	36	5	11	1
		Fläche in ha	333,8569	282,7879	•	47,66	•
352	Cuxhaven	Betriebe	40	30	10	11	—
		Fläche in ha	266,7189	217,8842	1,2847	47,55	—
353	Harburg	Betriebe	88	72	27	21	3
		Fläche in ha	2743,7106	2620,8984	22,2442	97,867	2,701

Noch: 11. Betriebe und Anbauflächen von Gemüse 2008 insgesamt (einschl. Erdbeeren) nach Kreisen

Schl.-Nr	Land Statistische Region Kreis	Merkmal	Anbauflächen von Gemüse und Erdbeeren insgesamt	Und zwar			
				Gemüse		Erdbeeren	
				im Freiland	in Unterglasanlagen	im Freiland	in Unterglasanlagen
		1	2	3	4	5	
354	Lüchow-Dannenberg	Betriebe	61	61	1	2	—
		Fläche in ha	•	490,5337	•	•	—
355	Lüneburg	Betriebe	107	104	12	13	1
		Fläche in ha	1564,1726	1539,5909	•	21,7863	•
356	Osterholz	Betriebe	21	20	5	5	—
		Fläche in ha	•	32,2978	1,1406	•	—
357	Rotenburg (Wümme)	Betriebe	42	35	6	11	—
		Fläche in ha	148,5738	124,5277	0,3837	23,6624	—
358	Soltau-Fallingb.ostel	Betriebe	61	56	6	11	—
		Fläche in ha	537,084	502,44	0,771	33,873	—
359	Stade	Betriebe	63	25	3	39	6
		Fläche in ha	300,3864	172,6505	•	126,7998	•
360	Uelzen	Betriebe	95	93	8	7	—
		Fläche in ha	1232,567	1220,799	0,6079	11,1601	—
361	Verden	Betriebe	56	53	10	12	—
		Fläche in ha	357,673	313,6232	2,1098	41,94	—
4	Weser-Ems	Betriebe	321	244	101	121	11
		Fläche in ha	8737,6096	6546,5783	66,9556	2115,9617	8,114
401	Delmenhorst,Stadt	Betriebe	4	1	2	2	—
		Fläche in ha	•	•	•	•	—
402	Emden,Stadt	Betriebe	3	3	1	—	—
		Fläche in ha	2,3743	•	•	—	—
403	Oldenburg(Oldb),Stadt	Betriebe	3	3	1	—	—
		Fläche in ha	2,025	•	•	—	—
404	Osnabrück,Stadt	Betriebe	2	2	1	—	—
		Fläche in ha	•	•	•	—	—
405	Wilhelmshaven,Stadt	Betriebe	—	—	—	—	—
		Fläche in ha	—	—	—	—	—
451	Ammerland	Betriebe	12	11	4	7	1
		Fläche in ha	99,6256	76,163	•	23,04	•
452	Aurich	Betriebe	10	9	3	3	—
		Fläche in ha	14,4095	•	0,0555	•	—
453	Cloppenburg	Betriebe	35	25	6	18	2
		Fläche in ha	4399,095	4125,2965	•	272,88	•
454	Emsland	Betriebe	53	34	31	15	2
		Fläche in ha	413,0919	317,0968	•	57,395	•
455	Friesland	Betriebe	13	12	4	5	—
		Fläche in ha	44,62	36,835	1,745	6,04	—
456	Grafschaft Bentheim	Betriebe	1	1	—	—	—
		Fläche in ha	•	•	—	—	—
457	Leer	Betriebe	24	13	16	5	—
		Fläche in ha	100,3184	44,758	17,2844	38,276	—
458	Oldenburg	Betriebe	26	24	5	8	—
		Fläche in ha	165,1308	117,6885	0,8243	46,618	—
459	Osnabrück	Betriebe	59	51	16	26	3
		Fläche in ha	1190,9474	909,1297	2,305	273,5127	6
460	Vechta	Betriebe	60	43	5	30	3
		Fläche in ha	2139,6411	855,9111	•	1279,41	•
461	Wesermarsch	Betriebe	4	3	2	—	—
		Fläche in ha	1,3685	•	•	—	—
462	Wittmund	Betriebe	12	9	4	2	—
		Fläche in ha	•	32,8199	0,2402	•	—

12. Betriebe und Anbauflächen von Gemüsearten im Freiland 2008 nach Kreisen  
 12.1 Insgesamt und Kohlgemüse (Blumenkohl, Brokkoli, Chinakohl und Grünkohl)

Schl.-Nr.	Land Statistische Region Kreis	Merkmal	Gemüseanbau im Freiland insgesamt	Kohlgemüse zusammen	und zwar				
					Blumenkohl	Brokkoli	Chinakohl	Grünkohl	
								zusammen	darunter im Vertragsanbau
1	2	3	4	5	6	7			
03	Niedersachsen	Betriebe	1 472	434	207	196	90	319	16
		Fläche in ha	19 475,3862	3 302,1337	•	•	244,2199	508,4963	314,4000
1	Braunschweig	Betriebe	240	69	47	45	18	58	—
		Fläche in ha	1 077,4096	107,4035	17,9754	9,5391	3,0255	12,7700	—
101	Braunschweig,Stadt	Betriebe	16	1	1	1	—	1	—
		Fläche in ha	38,0223	•	•	•	—	•	—
102	Salzgitter,Stadt	Betriebe	3	1	1	1	—	1	—
		Fläche in ha	•	•	•	•	—	•	—
103	Wolfsburg,Stadt	Betriebe	3	—	—	—	—	—	—
		Fläche in ha	•	—	—	—	—	—	—
151	Gifhorn	Betriebe	95	19	12	11	3	18	—
		Fläche in ha	346,2128	29,6173	6,4190	1,3254	0,1375	4,4180	—
152	Göttingen	Betriebe	15	10	10	9	6	8	—
		Fläche in ha	82,9210	25,9100	7,5450	6,5100	1,9050	1,4700	—
153	Goslar	Betriebe	6	4	4	3	1	2	—
		Fläche in ha	9,8750	2,2270	0,4900	•	•	•	—
154	Helmstedt	Betriebe	11	3	3	2	—	2	—
		Fläche in ha	15,5740	•	•	•	—	•	—
155	Northeim	Betriebe	15	10	4	8	7	8	—
		Fläche in ha	66,3780	7,2880	0,3204	0,2217	•	0,6540	—
156	Osterode am Harz	Betriebe	2	2	1	—	—	1	—
		Fläche in ha	•	•	•	—	—	•	—
157	Peine	Betriebe	59	9	6	3	—	8	—
		Fläche in ha	321,6815	5,0122	0,9600	0,0420	—	•	—
158	Wolfenbüttel	Betriebe	15	10	5	7	1	9	—
		Fläche in ha	183,9400	31,2860	0,7350	0,6710	•	2,8300	—
2	Hannover	Betriebe	403	96	49	49	25	59	—
		Fläche in ha	4 333,3650	296,4867	115,5916	22,8264	10,4694	22,2189	—
241	Hannover, Region	Betriebe	165	33	23	21	10	23	—
		Fläche in ha	1 329,5264	180,7775	55,3285	16,3955	5,1840	12,6885	—
251	Diepholz	Betriebe	93	29	7	10	7	16	—
		Fläche in ha	1 545,1625	77,5340	57,1964	2,5674	4,2494	4,1514	—
252	Hamelns-Pyrmont	Betriebe	17	8	2	1	—	6	—
		Fläche in ha	227,9716	•	•	•	—	1,2690	—
254	Hildesheim	Betriebe	17	9	7	7	3	7	—
		Fläche in ha	100,9960	10,7150	1,0720	0,8020	•	3,0880	—
255	Holzminde	Betriebe	5	2	—	1	—	1	—
		Fläche in ha	•	•	—	•	—	•	—
256	Nienburg (Weser)	Betriebe	91	8	4	5	1	2	—
		Fläche in ha	921,9895	20,3500	•	•	•	•	—
257	Schaumburg	Betriebe	15	7	6	4	4	4	—
		Fläche in ha	•	2,0485	0,5700	0,2550	0,0820	•	—

Noch: 12. Betriebe und Anbauflächen von Gemüsearten im Freiland 2008 nach Kreisen

Noch: 12.1 Insgesamt und Kohlgemüse (Blumenkohl, Brokkoli, Chinakohl und Grünkohl)

noch: und zwar							Merkmal	Schl.- Nr.	Land Statistische Region Kreis
Kohlrabi	Rosenkohl	Rotkohl		Weißkohl		Wirsing			
		zusammen	darunter im Vertragsanbau	zusammen	darunter im Vertragsanbau				
8	9	10	11	12	13	14			
280	194	213	3	263	9	224	Betriebe	03	Niedersachsen
511,8963	41,2568	70,6319	•	258,2096	80,8000	102,3140	Fläche in ha		
51	46	47	—	51	—	49	Betriebe	1	Braunschweig
27,0282	6,6761	6,8486	—	16,9283	—	6,6123	Fläche in ha		
1	1	1	—	1	—	1	Betriebe	101	Braunschweig,Stadt
•	•	•	—	•	—	•	Fläche in ha		
1	1	1	—	1	—	1	Betriebe	102	Salzgitter,Stadt
•	•	•	—	•	—	•	Fläche in ha		
—	—	—	—	—	—	—	Betriebe	103	Wolfsburg,Stadt
—	—	—	—	—	—	—	Fläche in ha		
13	15	14	—	16	—	13	Betriebe	151	Gifhorn
1,7048	3,2061	2,7946	—	7,0748	—	2,5371	Fläche in ha		
8	6	7	—	8	—	8	Betriebe	152	Göttingen
1,8100	1,0300	1,4900	—	2,1800	—	1,9700	Fläche in ha		
4	1	4	—	4	—	3	Betriebe	153	Goslar
0,6600	•	0,1570	—	0,2500	—	•	Fläche in ha		
2	3	2	—	3	—	3	Betriebe	154	Helmstedt
•	0,7350	•	—	0,6640	—	0,4200	Fläche in ha		
8	6	6	—	6	—	6	Betriebe	155	Northeim
0,9922	0,5050	1,1170	—	•	—	0,2502	Fläche in ha		
2	1	1	—	1	—	1	Betriebe	156	Osterode am Harz
•	•	•	—	•	—	•	Fläche in ha		
4	5	6	—	6	—	6	Betriebe	157	Peine
•	0,2800	0,3650	—	0,4350	—	0,2500	Fläche in ha		
8	7	5	—	5	—	7	Betriebe	158	Wolfenbüttel
20,6900	0,6800	•	—	3,5000	—	1,0150	Fläche in ha		
73	38	43	—	59	—	45	Betriebe	2	Hannover
35,2464	13,3114	16,0236	—	49,2522	—	11,5468	Fläche in ha		
27	15	20	—	25	—	20	Betriebe	241	Hannover, Region
24,6345	6,5410	11,5285	—	40,3975	—	8,0795	Fläche in ha		
21	9	8	—	13	—	9	Betriebe	251	Diepholz
4,0514	2,2074	0,9144	—	1,0414	—	1,1548	Fläche in ha		
5	3	3	—	4	—	3	Betriebe	252	HamelN-Pyrmont
0,1730	0,1000	•	—	2,1958	—	0,0320	Fläche in ha		
8	6	7	—	8	—	7	Betriebe	254	Hildesheim
1,2050	0,7960	0,8150	—	1,6650	—	1,0680	Fläche in ha		
2	1	1	—	1	—	1	Betriebe	255	HolzmindeN
•	•	•	—	•	—	•	Fläche in ha		
5	1	1	—	3	—	1	Betriebe	256	Nienburg (Weser)
•	•	•	—	•	—	•	Fläche in ha		
5	3	3	—	5	—	4	Betriebe	257	Schaumburg
0,3600	0,1045	0,1200	—	0,3200	—	•	Fläche in ha		

Noch: 12. Betriebe und Anbauflächen von Gemüsearten im Freiland 2008 nach Kreisen

Noch: 12.1 Insgesamt und Kohlgemüse (Blumenkohl, Brokkoli, Chinakohl und Grünkohl)

Schl.-Nr.	Land Statistische Region Kreis	Merkmal	Gemüseanbau im Freiland insgesamt	Kohlgemüse zusammen	und zwar				
					Blumenkohl	Brokkoli	Chinakohl	Grünkohl	
								zusammen	darunter im Vertragsanbau
1	2	3	4	5	6	7			
3	Lüneburg	Betriebe	585	173	60	58	25	131	8
		Fläche in ha	7 518,0333	833,9844	54,8410	55,8147	53,0240	140,5619	61,1500
351	Celle	Betriebe	36	6	3	3	1	5	—
		Fläche in ha	282,7879	2,0020	•	0,0620	•	0,8975	—
352	Cuxhaven	Betriebe	30	22	10	7	5	13	—
		Fläche in ha	217,8842	143,2143	5,1720	1,3620	•	3,8413	—
353	Harburg	Betriebe	72	34	11	10	7	25	6
		Fläche in ha	2 620,8984	488,8678	43,4215	49,3655	51,7190	62,6240	•
354	Lüchow-Dannenberg	Betriebe	61	6	3	3	1	4	—
		Fläche in ha	490,5337	9,5350	0,0360	•	•	0,1190	—
355	Lüneburg	Betriebe	104	42	9	8	—	37	2
		Fläche in ha	1 539,5909	124,5512	2,2245	1,2330	—	64,0141	•
356	Osterholz	Betriebe	20	12	1	2	4	9	—
		Fläche in ha	32,2978	2,2395	•	•	0,1155	1,1010	—
357	Rotenburg (Wümme)	Betriebe	35	10	6	5	1	7	—
		Fläche in ha	124,5277	5,5010	0,5780	0,4850	•	0,8780	—
358	Soltau-Fallingb.ostel	Betriebe	56	5	2	1	—	5	—
		Fläche in ha	502,4400	1,0600	•	•	—	0,3400	—
359	Stade	Betriebe	25	8	—	2	—	6	—
		Fläche in ha	172,6505	3,1990	—	•	—	2,5900	—
360	Uelzen	Betriebe	93	11	5	6	1	8	—
		Fläche in ha	1 220,7990	32,7116	0,1690	0,2072	•	1,0190	—
361	Verden	Betriebe	53	17	10	11	5	12	—
		Fläche in ha	313,6232	21,1030	2,7700	2,9750	0,1100	3,1380	—
4	Weser-Ems	Betriebe	244	96	51	44	22	71	8
		Fläche in ha	6 546,5783	2 064,2591	•	•	177,7010	332,9455	253,2500
401	Delmenhorst,Stadt	Betriebe	1	—	—	—	—	—	—
		Fläche in ha	•	—	—	—	—	—	—
402	Emden,Stadt	Betriebe	3	2	2	2	—	2	—
		Fläche in ha	•	•	•	•	—	•	—
403	Oldenburg(Oldb),Stadt	Betriebe	3	3	2	2	—	2	—
		Fläche in ha	•	0,5800	•	•	—	•	—
404	Osnabrück,Stadt	Betriebe	2	—	—	—	—	—	—
		Fläche in ha	•	—	—	—	—	—	—
405	Wilhelmshaven,Stadt	Betriebe	—	—	—	—	—	—	—
		Fläche in ha	—	—	—	—	—	—	—
451	Ammerland	Betriebe	11	6	3	2	1	4	—
		Fläche in ha	76,1630	9,4440	0,6100	•	•	0,6050	—
452	Aurich	Betriebe	9	7	4	4	1	6	—
		Fläche in ha	•	7,3643	2,2500	0,6500	•	0,7940	—
453	Cloppenburg	Betriebe	25	6	6	5	4	4	—
		Fläche in ha	4 125,2965	1 417,0610	•	•	•	•	—
454	Emsland	Betriebe	34	13	8	8	2	9	—
		Fläche in ha	317,0968	5,6019	0,5465	0,5632	•	•	—
455	Friesland	Betriebe	12	5	2	2	—	4	—
		Fläche in ha	36,8350	1,4550	•	•	—	0,1900	—
456	Grafschaft Bentheim	Betriebe	1	—	—	—	—	—	—
		Fläche in ha	•	—	—	—	—	—	—
457	Leer	Betriebe	13	4	4	3	2	3	—
		Fläche in ha	44,7580	7,2755	4,2550	•	•	0,4220	—
458	Oldenburg	Betriebe	24	9	4	4	2	7	—
		Fläche in ha	117,6885	•	0,2020	0,1050	•	0,7100	—
459	Osnabrück	Betriebe	51	18	11	7	6	13	—
		Fläche in ha	909,1297	214,5494	71,9190	48,8990	22,7530	1,9785	—
460	Vechta	Betriebe	43	15	2	3	3	11	8
		Fläche in ha	855,9111	395,0350	•	20,9000	•	295,9500	253,2500
461	Wesermarsch	Betriebe	3	2	—	—	1	2	—
		Fläche in ha	•	•	—	—	•	•	—
462	Wittmund	Betriebe	9	6	3	2	—	4	—
		Fläche in ha	32,8199	2,1470	•	•	—	0,5680	—

Noch: 12. Betriebe und Anbauflächen von Gemüsearten im Freiland 2008 nach Kreisen

Noch: 12.1 Kohlgemüse (Kohlrabi, Rosenkohl, Rotkohl, Weißkohl und Wirsing)

noch: und zwar							Merkmal	Schl.- Nr.	Land Statistische Region Kreis
Kohlrabi	Rosenkohl	Rotkohl		Weißkohl		Wirsing			
		zusammen	darunter im Vertragsanbau	zusammen	darunter im Vertragsanbau				
8	9	10	11	12	13	14			
88	74	77	1	94	8	73	Betriebe	3	Lüneburg
317,9192	15,8611	28,6190	•	149,4320	•	17,9115	Fläche in ha		
4	3	4	—	3	—	3	Betriebe	351	Celle
0,1925	•	0,0900	—	0,0900	—	0,0900	Fläche in ha		
13	11	16	—	19	5	12	Betriebe	352	Cuxhaven
5,8030	4,9580	13,7210	—	100,8740	43,5000	6,6160	Fläche in ha		
13	13	9	—	10	—	9	Betriebe	353	Harburg
262,2182	3,0936	1,9910	—	9,4750	—	4,9600	Fläche in ha		
3	4	2	—	5	1	3	Betriebe	354	Lüchow-Dannenberg
0,0610	0,1010	•	—	9,0730	•	0,0550	Fläche in ha		
18	20	17	—	20	—	18	Betriebe	355	Lüneburg
44,0431	6,0480	•	—	3,2940	—	2,1670	Fläche in ha		
6	2	5	—	5	—	4	Betriebe	356	Osterholz
0,2075	•	0,0705	—	0,1710	—	•	Fläche in ha		
8	6	7	—	8	—	8	Betriebe	357	Rotenburg (Wümme)
1,1315	•	0,4230	—	1,0350	—	0,5545	Fläche in ha		
3	2	1	—	2	—	2	Betriebe	358	Soltau-Fallingb.ostel
•	•	•	—	•	—	•	Fläche in ha		
•	—	•	—	•	—	—	Fläche in ha		
7	6	6	1	9	2	5	Betriebe	360	Uelzen
0,8824	0,3170	7,7620	•	21,8900	•	•	Fläche in ha		
12	7	8	—	9	—	9	Betriebe	361	Verden
3,2150	0,3750	2,7350	—	3,0150	—	2,7700	Fläche in ha		
68	36	46	2	59	1	57	Betriebe	4	Weser-Ems
131,7025	5,4082	19,1407	•	42,5971	•	66,2434	Fläche in ha		
—	—	—	—	—	—	—	Betriebe	401	Delmenhorst,Stadt
—	—	—	—	—	—	—	Fläche in ha		
1	1	1	—	1	—	1	Betriebe	402	Emden,Stadt
•	•	•	—	•	—	•	Fläche in ha		
2	1	2	—	2	—	2	Betriebe	403	Oldenburg(Oldb),Stadt
•	•	•	—	•	—	•	Fläche in ha		
—	—	—	—	—	—	—	Betriebe	404	Osnabrück,Stadt
—	—	—	—	—	—	—	Fläche in ha		
—	—	—	—	—	—	—	Betriebe	405	Wilhelmshaven,Stadt
—	—	—	—	—	—	—	Fläche in ha		
4	3	2	—	3	—	5	Betriebe	451	Ammerland
0,7400	0,8850	•	—	•	—	3,7040	Fläche in ha		
5	4	5	—	6	—	4	Betriebe	452	Aurich
1,2224	•	0,5205	—	0,9384	—	0,5680	Fläche in ha		
5	2	4	—	4	—	5	Betriebe	453	Cloppenburg
85,6010	•	•	—	2,7650	—	41,2550	Fläche in ha		
13	5	8	—	10	—	9	Betriebe	454	Emsland
0,9125	0,2850	0,4000	—	0,6875	—	0,4622	Fläche in ha		
3	1	1	—	2	—	2	Betriebe	455	Friesland
•	•	•	—	•	—	•	Fläche in ha		
—	—	—	—	—	—	—	Betriebe	456	Grafschaft Bentheim
—	—	—	—	—	—	—	Fläche in ha		
4	3	3	—	3	—	3	Betriebe	457	Leer
1,3110	0,2275	0,3170	—	0,3700	—	•	Fläche in ha		
9	4	—	—	5	—	6	Betriebe	458	Oldenburg
0,5930	0,2700	—	—	0,2090	—	0,1770	Fläche in ha		
14	8	12	—	15	—	12	Betriebe	459	Osnabrück
36,5296	1,5117	8,4412	—	19,1962	—	3,3212	Fläche in ha		
3	1	3	2	3	1	4	Betriebe	460	Vechna
•	•	5,3850	•	15,6000	•	16,2000	Fläche in ha		
—	1	1	—	1	—	—	Betriebe	461	Wesermarsch
—	•	•	—	•	—	—	Fläche in ha		
5	2	4	—	4	—	4	Betriebe	462	Wittmund
0,2680	•	0,4120	—	0,4660	—	0,2100	Fläche in ha		

Noch: 12. Betriebe und Anbauflächen von Gemüsearten im Freiland 2008 nach Kreisen

12.2 Blattgemüse

Schl.-Nr.	Land Statistische Region Kreis	Merkmal	Blattgemüse		und zwar				
			zusammen	darunter	Chicoree- wurzeln <sup>1)</sup>	Eichblatt- salat <sup>1)</sup>	Eissalat <sup>1)</sup>	Endivien- salat <sup>2)</sup>	Feldsalat
				Salate					
1	2	3	4	5	6	7			
03	Niedersachsen	Betriebe	280	269	14	144	185	98	94
		Fläche in ha	4 111,3867	3 857,1609	4,3545	38,1202	3 158,1126	14,7934	21,7656
1	Braunschweig	Betriebe	47	47	2	26	31	24	26
		Fläche in ha	133,7120	132,0985	•	1,6497	72,5827	7,4660	2,8792
101	Braunschweig,Stadt	Betriebe	1	1	—	1	1	—	—
		Fläche in ha	•	•	—	•	•	—	—
102	Salzgitter,Stadt	Betriebe	1	1	—	—	—	—	—
		Fläche in ha	•	•	—	—	—	—	—
103	Wolfsburg,Stadt	Betriebe	—	—	—	—	—	—	—
		Fläche in ha	—	—	—	—	—	—	—
151	Gifhorn	Betriebe	11	11	1	5	6	3	4
		Fläche in ha	3,1591	2,8791	•	0,4375	•	0,1720	0,7925
152	Göttingen	Betriebe	8	8	—	7	8	7	7
		Fläche in ha	7,5400	7,1500	—	0,6300	1,7850	0,2000	0,6400
153	Goslar	Betriebe	3	3	—	—	2	—	1
		Fläche in ha	•	•	—	—	•	—	•
154	Helmstedt	Betriebe	1	1	—	—	1	—	—
		Fläche in ha	•	•	—	—	•	—	—
155	Northheim	Betriebe	9	9	1	8	7	7	7
		Fläche in ha	3,0267	•	•	•	0,1926	0,1520	0,7167
156	Osterode am Harz	Betriebe	1	1	—	—	—	—	—
		Fläche in ha	•	•	—	—	—	—	—
157	Peine	Betriebe	6	6	—	4	3	3	3
		Fläche in ha	0,8922	•	—	0,1550	0,0850	0,0620	•
158	Wolfenbüttel	Betriebe	6	6	—	1	3	4	4
		Fläche in ha	118,3300	118,0650	—	•	70,0900	6,8800	0,5200
2	Hannover	Betriebe	68	66	4	38	47	24	27
		Fläche in ha	189,8222	176,0615	•	14,3405	101,1100	2,6100	6,8375
241	Hannover, Region	Betriebe	26	25	1	15	18	5	11
		Fläche in ha	146,1780	142,0510	•	10,6845	95,2775	•	3,0905
251	Diepholz	Betriebe	18	18	3	11	13	9	5
		Fläche in ha	14,3940	14,2720	0,0355	1,5380	2,5600	0,6300	0,1480
252	Hamelnd-Pyrmont	Betriebe	6	6	—	2	4	1	4
		Fläche in ha	2,0922	1,3365	—	•	0,1165	•	•
254	Hildesheim	Betriebe	6	6	—	3	3	3	1
		Fläche in ha	6,8360	1,8160	—	0,2720	•	0,1420	•
255	Holzminde	Betriebe	1	1	—	1	1	—	1
		Fläche in ha	•	•	—	•	•	—	•
256	Nienburg (Weser)	Betriebe	6	5	—	3	4	2	2
		Fläche in ha	19,0940	15,5840	—	1,5100	2,7100	•	•
257	Schaumburg	Betriebe	5	5	—	3	4	4	3
		Fläche in ha	•	•	—	•	0,1500	0,0660	0,1000

1) Grün- und rotblättrige Sorten

2) Glattblättrig und Frisee



Noch: 12. Betriebe und Anbauflächen von Gemüsearten im Freiland 2008 nach Kreisen

Noch: 12.2 Blattgemüse

noch: und zwar								Merkmal	Schl.-Nr.	Land Statistische Region Kreis
Kopfsalat <sup>1)</sup>	Lollo Salat <sup>1)</sup>	Radicchio	Römischer Salat (Romana-salat)	Rucola-salat	sonstige Salate	Spinat				
						zusammen	darunter im Vertragsanbau			
8	9	10	11	12	13	14	15			
221	126	49	76	70	88	108	3	Betriebe	03	Niedersachsen
59,9581	137,1217	29,2149	333,9854	28,0559	31,6786	254,2258	217,4700	Fläche in ha		
37	18	9	16	11	17	20	—	Betriebe	1	Braunschweig
3,6409	29,7300	3,8900	8,1075	0,2085	•	1,6135	—	Fläche in ha		
1	—	—	—	—	—	—	—	Betriebe	101	Braunschweig,Stadt
•	—	—	—	—	—	—	—	Fläche in ha		
1	—	—	—	—	—	—	—	Betriebe	102	Salzgitter,Stadt
•	—	—	—	—	—	—	—	Fläche in ha		
—	—	—	—	—	—	—	—	Betriebe	103	Wolfsburg,Stadt
—	—	—	—	—	—	—	—	Fläche in ha		
8	2	2	4	3	3	3	—	Betriebe	151	Gifhorn
0,9275	•	•	•	•	•	0,2800	—	Fläche in ha		
7	7	3	4	3	5	5	—	Betriebe	152	Göttingen
1,7450	1,3350	0,1500	0,1300	0,0450	0,4900	0,3900	—	Fläche in ha		
3	1	—	—	—	2	1	—	Betriebe	153	Goslar
•	•	—	—	—	•	•	—	Fläche in ha		
1	—	—	—	—	—	—	—	Betriebe	154	Helmstedt
•	—	—	—	—	—	—	—	Fläche in ha		
7	2	—	2	1	2	6	—	Betriebe	155	Northeim
0,3672	•	—	•	•	•	•	—	Fläche in ha		
1	—	—	—	—	—	—	—	Betriebe	156	Osterode am Harz
•	—	—	—	—	—	—	—	Fläche in ha		
5	3	1	3	3	2	2	—	Betriebe	157	Peine
0,1102	•	•	0,0350	0,0700	•	•	—	Fläche in ha		
3	3	3	3	1	3	3	—	Betriebe	158	Wolfenbüttel
•	28,1300	•	7,8300	•	0,6450	0,2650	—	Fläche in ha		
55	29	17	26	24	24	31	—	Betriebe	2	Hannover
11,9755	10,6915	4,1650	4,7110	6,9295	•	13,7607	—	Fläche in ha		
19	12	6	9	11	8	8	—	Betriebe	241	Hannover, Region
8,2545	5,9105	2,3300	3,5940	4,9535	6,3840	4,1270	—	Fläche in ha		
15	8	4	5	7	7	7	—	Betriebe	251	Diepholz
0,9150	3,5100	0,8050	0,5950	1,7900	1,7455	0,1220	—	Fläche in ha		
6	1	—	1	—	2	6	—	Betriebe	252	Hameln-Pyrmont
0,6020	•	—	•	—	•	0,7557	—	Fläche in ha		
4	3	2	3	—	1	3	—	Betriebe	254	Hildesheim
•	0,3120	•	0,0700	—	•	5,0200	—	Fläche in ha		
1	—	—	—	1	—	1	—	Betriebe	255	Holzminde
•	—	—	—	•	—	•	—	Fläche in ha		
5	4	2	4	2	3	3	—	Betriebe	256	Nienburg (Weser)
1,8000	•	•	•	•	4,0200	3,5100	—	Fläche in ha		
5	1	3	4	3	3	3	—	Betriebe	257	Schaumburg
0,1340	•	0,0460	0,0890	•	•	•	—	Fläche in ha		

1) Grün- und rotblättrige Sorten

2) Glattblättrig und Frisee

Noch: 12. Betriebe und Anbauflächen von Gemüsearten im Freiland 2008 nach Kreisen

Noch: 12.2 Blattgemüse

Schl.-Nr.	Land Statistische Region Kreis	Merkmal	Blattgemüse		und zwar				
			zusammen	darunter	Chicoree- wurzeln <sup>1)</sup>	Eichblatt- salat <sup>1)</sup>	Eissalat <sup>1)</sup>	Endivien- salat <sup>2)</sup>	Feldsalat
				Salate					
			1	2	3	4	5	6	7
3	Lüneburg	Betriebe	90	84	6	42	61	26	22
		Fläche in ha	1 773,2627	1 767,1911	0,5290	8,0045	1 646,2569	0,7129	9,7382
351	Celle	Betriebe	5	5	—	3	4	1	3
		Fläche in ha	1,3095	1,2420	—	0,3050	0,2650	•	0,0600
352	Cuxhaven	Betriebe	10	10	1	4	8	2	1
		Fläche in ha	1,2950	1,2350	•	0,1197	0,2507	•	•
353	Harburg	Betriebe	15	15	1	8	11	2	3
		Fläche in ha	•	•	•	•	•	•	•
354	Lüchow-Dannenberg	Betriebe	2	2	—	2	2	2	1
		Fläche in ha	•	•	—	•	•	•	•
355	Lüneburg	Betriebe	19	16	1	7	11	4	2
		Fläche in ha	7,4765	7,2230	•	0,3015	0,8010	•	•
356	Osterholz	Betriebe	9	8	—	2	2	4	3
		Fläche in ha	0,6325	•	—	•	•	0,0465	•
357	Rotenburg (Wümme)	Betriebe	6	6	—	1	5	—	1
		Fläche in ha	0,6221	0,6221	—	•	•	—	•
358	Soltau-Fallingbostal	Betriebe	3	3	—	2	2	2	—
		Fläche in ha	•	•	—	•	•	•	—
359	Stade	Betriebe	1	1	—	—	—	—	—
		Fläche in ha	•	•	—	—	—	—	—
360	Uelzen	Betriebe	9	7	2	6	6	4	1
		Fläche in ha	6,8836	1,6595	•	0,3866	0,2740	0,1685	•
361	Verden	Betriebe	11	11	1	7	10	5	7
		Fläche in ha	4,6190	4,4160	•	0,9570	0,9720	•	0,4300
4	Weser-Ems	Betriebe	75	72	2	38	46	24	19
		Fläche in ha	2 014,5898	1 781,8098	•	14,1255	1 338,1630	4,0045	2,3107
401	Delmenhorst,Stadt	Betriebe	—	—	—	—	—	—	—
		Fläche in ha	—	—	—	—	—	—	—
402	Emden,Stadt	Betriebe	2	2	—	1	—	—	—
		Fläche in ha	•	•	—	•	—	—	—
403	Oldenburg(Oldb),Stadt	Betriebe	3	3	—	—	2	—	—
		Fläche in ha	0,2200	0,2200	—	—	•	—	—
404	Osnabrück,Stadt	Betriebe	—	—	—	—	—	—	—
		Fläche in ha	—	—	—	—	—	—	—
405	Wilhelmshaven,Stadt	Betriebe	—	—	—	—	—	—	—
		Fläche in ha	—	—	—	—	—	—	—
451	Ammerland	Betriebe	5	5	1	3	4	3	1
		Fläche in ha	22,3620	22,1820	•	3,9000	3,7600	3,2000	•
452	Aurich	Betriebe	5	4	—	3	3	3	—
		Fläche in ha	0,9352	•	—	•	0,1300	0,1280	—
453	Cloppenburg	Betriebe	4	4	—	1	3	—	—
		Fläche in ha	•	•	—	•	•	—	—
454	Emsland	Betriebe	13	13	—	9	10	4	3
		Fläche in ha	3,0724	•	—	0,4505	0,3403	0,1600	•
455	Friesland	Betriebe	4	4	—	3	3	—	1
		Fläche in ha	•	•	—	1,1400	0,0550	—	•
456	Grafschaft Bentheim	Betriebe	—	—	—	—	—	—	—
		Fläche in ha	—	—	—	—	—	—	—
457	Leer	Betriebe	3	3	—	2	3	3	1
		Fläche in ha	0,4680	•	—	•	0,0620	•	•
458	Oldenburg	Betriebe	9	9	—	5	7	5	3
		Fläche in ha	1,6450	•	—	0,2670	•	0,0810	0,0710
459	Osnabrück	Betriebe	17	16	1	9	10	5	8
		Fläche in ha	112,7997	99,1017	•	1,4480	88,3272	0,3010	1,5227
460	Vechta	Betriebe	6	5	—	2	1	—	—
		Fläche in ha	145,4220	46,9520	—	•	•	—	—
461	Wesermarsch	Betriebe	2	2	—	—	—	1	1
		Fläche in ha	•	•	—	—	—	•	•
462	Wittmund	Betriebe	2	2	—	—	—	—	1
		Fläche in ha	•	•	—	—	—	—	•

1) Grün- und rotblättrige Sorten

2) Glattblättrig und Frisee

Noch: 12. Betriebe und Anbauflächen von Gemüsearten im Freiland 2008 nach Kreisen

Noch: 12.2 Blattgemüse

noch: und zwar								Merkmal	Schl.-Nr.	Land Statistische Region Kreis
Kopfsalat <sup>1)</sup>	Lollo Salat <sup>1)</sup>	Radicchio	Römischer Salat (Romana-salat)	Rucola-salat	sonstige Salate	Spinat				
						zusammen	darunter im Vertrags-anbau			
8	9	10	11	12	13	14	15			
64	40	13	20	20	21	30	—	Betriebe	3	Lüneburg
6,2760	59,5550	7,2929	0,3994	16,8137	11,6126	6,0716	—	Fläche in ha		
2	3	1	1	1	—	2	—	Betriebe	351	Celle
•	•	•	•	•	•	•	—	Fläche in ha		
9	5	2	1	2	2	2	—	Betriebe	352	Cuxhaven
•	0,1317	•	•	•	•	•	—	Fläche in ha		
8	8	2	2	3	3	2	—	Betriebe	353	Harburg
3,0477	•	•	•	•	10,0484	•	—	Fläche in ha		
2	2	—	2	—	1	1	—	Betriebe	354	Lüchow-Dannenberg
•	•	—	•	—	•	•	—	Fläche in ha		
13	8	2	6	4	3	8	—	Betriebe	355	Lüneburg
1,0270	0,3460	•	•	•	0,3300	0,2535	—	Fläche in ha		
7	2	1	2	2	3	5	—	Betriebe	356	Osterholz
0,1720	•	•	•	•	•	•	—	Fläche in ha		
6	3	—	—	1	—	—	—	Betriebe	357	Rotenburg (Wümme)
0,2325	0,0750	—	—	•	—	—	—	Fläche in ha		
2	1	1	2	1	2	1	—	Betriebe	358	Soltau-Fallingb.ostel
•	•	•	•	•	•	•	—	Fläche in ha		
1	—	—	—	—	1	1	—	Betriebe	359	Stade
•	—	—	—	—	•	•	—	Fläche in ha		
5	3	1	1	2	3	4	—	Betriebe	360	Uelzen
•	0,1276	•	•	•	0,0972	5,2241	—	Fläche in ha		
9	5	3	3	4	3	4	—	Betriebe	361	Verden
0,7170	0,2120	0,0330	0,0900	0,0550	0,6100	0,2030	—	Fläche in ha		
65	39	10	14	15	26	27	3	Betriebe	4	Weser-Ems
38,0657	37,1452	13,8670	320,7675	4,1042	•	232,7800	217,4700	Fläche in ha		
—	—	—	—	—	—	—	—	Betriebe	401	Delmenhorst,Stadt
—	—	—	—	—	—	—	—	Fläche in ha		
1	1	—	—	—	—	1	—	Betriebe	402	Emden,Stadt
•	•	—	—	—	—	0,0100	—	Fläche in ha		
3	1	—	—	—	—	—	—	Betriebe	403	Oldenburg(Oldb),Stadt
•	•	—	—	—	—	—	—	Fläche in ha		
—	—	—	—	—	—	—	—	Betriebe	404	Osnabrück,Stadt
—	—	—	—	—	—	—	—	Fläche in ha		
—	—	—	—	—	—	—	—	Betriebe	405	Wilhelmshaven,Stadt
—	—	—	—	—	—	—	—	Fläche in ha		
5	3	2	2	1	2	3	—	Betriebe	451	Ammerland
3,5920	•	•	•	•	•	0,1800	—	Fläche in ha		
4	3	1	—	1	1	2	—	Betriebe	452	Aurich
0,1652	0,1280	•	—	•	•	•	—	Fläche in ha		
4	3	—	1	—	—	2	1	Betriebe	453	Cloppenburg
27,0880	•	—	•	—	—	•	•	Fläche in ha		
12	9	—	1	1	5	2	—	Betriebe	454	Emsland
0,6275	0,4191	—	•	•	0,4200	•	—	Fläche in ha		
3	1	—	—	—	1	1	—	Betriebe	455	Friesland
•	•	—	—	—	•	•	—	Fläche in ha		
—	—	—	—	—	—	—	—	Betriebe	456	Grafschaft Bentheim
—	—	—	—	—	—	—	—	Fläche in ha		
3	2	—	—	—	3	2	—	Betriebe	457	Leer
0,0620	•	—	—	—	0,0805	•	—	Fläche in ha		
9	5	1	4	3	4	4	—	Betriebe	458	Oldenburg
0,3435	0,2060	•	•	0,0440	•	•	—	Fläche in ha		
14	8	4	5	6	7	7	—	Betriebe	459	Osnabrück
2,0660	0,6601	•	0,4955	0,1402	3,4110	13,6980	—	Fläche in ha		
3	2	2	1	3	2	3	2	Betriebe	460	Vechna
3,4000	•	•	•	•	•	98,4700	•	Fläche in ha		
2	—	—	—	—	1	—	—	Betriebe	461	Wesermarsch
•	—	—	—	—	•	—	—	Fläche in ha		
2	1	—	—	—	—	—	—	Betriebe	462	Wittmund
•	•	—	—	—	—	—	—	Fläche in ha		

1) Grün- und rotblättrige Sorten

2) Glattblättrig und Frisee

## 12. Betriebe und Anbauflächen von Gemüsearten im Freiland 2008 nach Kreisen

### 12.3 Stängelgemüse (Rhabarber, Spargel und Staudensellerie)

Schl.- Nr.	Land Statistische Region Kreis	Merkmal	Stängel- gemüse zusammen	und zwar				Stauden- / Stangen- sellerie
				Rhabarber	Spargel			
					zusammen	im Ertrag	nicht im Ertrag	
1	2	3	4	5	6			
03	Niedersachsen	Betriebe	824	164	678	663	262	36
		Fläche in ha	4 803,4061	38,8635	4 725,1818	4 017,7560	707,4258	39,3608
1	Braunschweig	Betriebe	144	25	120	116	34	7
		Fläche in ha	285,7597	3,4766	281,9521	241,0048	40,9473	0,3310
101	Braunschweig,Stadt	Betriebe	13	1	12	11	4	—
		Fläche in ha	34,2623	•	•	•	•	—
102	Salzgitter,Stadt	Betriebe	—	—	—	—	—	—
		Fläche in ha	—	—	—	—	—	—
103	Wolfsburg,Stadt	Betriebe	2	2	2	2	—	—
		Fläche in ha	•	•	•	•	—	—
151	Gifhorn	Betriebe	74	3	69	69	17	5
		Fläche in ha	186,1343	•	185,7488	163,9065	21,8423	•
152	Göttingen	Betriebe	4	3	1	1	1	—
		Fläche in ha	6,9100	•	•	•	•	—
153	Goslar	Betriebe	—	—	—	—	—	—
		Fläche in ha	—	—	—	—	—	—
154	Helmstedt	Betriebe	6	1	5	5	3	—
		Fläche in ha	3,7500	•	3,4400	2,2400	1,2000	—
155	Northeim	Betriebe	4	4	—	—	—	1
		Fläche in ha	•	0,0040	—	—	—	•
156	Osterode am Harz	Betriebe	1	1	—	—	—	—
		Fläche in ha	•	•	—	—	—	—
157	Peine	Betriebe	34	6	29	27	7	—
		Fläche in ha	39,0021	0,0721	38,9300	33,0980	5,8320	—
158	Wolfenbüttel	Betriebe	6	4	2	1	2	1
		Fläche in ha	6,7220	0,0610	•	•	•	•
2	Hannover	Betriebe	207	41	171	167	61	10
		Fläche in ha	2 053,2232	9,6919	2 039,9653	1 714,6435	325,3218	3,5660
241	Hannover, Region	Betriebe	62	8	53	53	16	4
		Fläche in ha	•	•	•	•	34,0000	•
251	Diepholz	Betriebe	52	11	41	40	16	5
		Fläche in ha	1 105,0170	3,0270	1 098,9300	887,7050	211,2250	3,0600
252	Hamelns-Pyrmont	Betriebe	7	7	—	—	—	—
		Fläche in ha	0,1795	0,1795	—	—	—	—
254	Hildesheim	Betriebe	3	3	—	—	—	—
		Fläche in ha	0,0890	0,0890	—	—	—	—
255	Holzminde	Betriebe	1	1	—	—	—	—
		Fläche in ha	•	•	—	—	—	—
256	Nienburg (Weser)	Betriebe	78	8	76	73	29	—
		Fläche in ha	719,4174	4,1189	715,2985	635,2017	80,0968	—
257	Schaumburg	Betriebe	4	3	1	1	—	1
		Fläche in ha	•	•	•	•	—	•
3	Lüneburg	Betriebe	342	62	286	281	112	12
		Fläche in ha	1 394,7790	11,7358	1 349,6872	1 164,7077	184,9795	33,3560
351	Celle	Betriebe	27	3	26	25	12	—
		Fläche in ha	225,3004	0,1700	225,1304	191,8864	33,2440	—
352	Cuxhaven	Betriebe	9	4	4	4	2	1
		Fläche in ha	30,5550	•	•	27,4300	•	•
353	Harburg	Betriebe	42	12	31	31	11	2
		Fläche in ha	174,5162	•	145,0110	131,3510	13,6600	•

## 12. Betriebe und Anbauflächen von Gemüsearten im Freiland 2008 nach Kreisen

### Noch: 12.3 Stängelgemüse (Rhabarber, Spargel und Staudensellerie)

Schl. Nr.	Land Statistische Region Kreis	Merkmal	Stängelgemüse zusammen	und zwar				Stauden- / Stängensellerie
				Rhabarber	Spargel		nicht im Ertrag	
					zusammen	im Ertrag		
1	2	3	4	5	6			
354	Lüchow-Dannenberg	Betriebe	38	1	36	35	8	1
		Fläche in ha	39,5201	•	•	28,8171	•	•
355	Lüneburg	Betriebe	67	15	55	54	23	3
		Fläche in ha	193,4515	•	191,3915	167,1980	24,1935	•
356	Osterholz	Betriebe	9	6	3	3	1	1
		Fläche in ha	10,7211	0,1311	•	9,5800	•	•
357	Rotenburg (Wümme)	Betriebe	20	3	17	17	8	—
		Fläche in ha	95,9045	0,0195	95,8850	83,6250	12,2600	—
358	Soltau-Fallingb.ostel	Betriebe	47	3	45	45	20	1
		Fläche in ha	293,7500	4,0450	289,6900	239,6560	50,0340	•
359	Stade	Betriebe	14	2	12	12	6	—
		Fläche in ha	149,1600	•	•	130,6400	•	—
360	Uelzen	Betriebe	31	5	27	26	9	—
		Fläche in ha	76,3012	0,3500	75,9512	65,8182	10,1330	—
361	Verden	Betriebe	38	8	30	29	12	3
		Fläche in ha	105,5990	0,6000	103,9610	88,7060	15,2550	1,0380
4	Weser-Ems	Betriebe	131	36	101	99	55	7
		Fläche in ha	1 069,6442	13,9592	1 053,5772	897,4000	156,1772	2,1078
401	Delmenhorst,Stadt	Betriebe	1	—	1	1	—	—
		Fläche in ha	•	—	•	•	—	—
402	Emden,Stadt	Betriebe	1	1	—	—	—	—
		Fläche in ha	•	•	—	—	—	—
403	Oldenburg(Oldb),Stadt	Betriebe	2	2	—	—	—	—
		Fläche in ha	•	•	—	—	—	—
404	Osnabrück,Stadt	Betriebe	1	—	1	1	—	—
		Fläche in ha	•	—	•	•	—	—
405	Wilhelmshaven,Stadt	Betriebe	—	—	—	—	—	—
		Fläche in ha	—	—	—	—	—	—
451	Ammerland	Betriebe	11	4	7	7	3	2
		Fläche in ha	33,8500	0,2600	•	24,3400	•	•
452	Aurich	Betriebe	2	2	—	—	—	—
		Fläche in ha	•	•	—	—	—	—
453	Cloppenburg	Betriebe	18	2	16	15	7	—
		Fläche in ha	•	•	250,3765	216,6300	33,7465	—
454	Emsland	Betriebe	20	6	14	14	8	2
		Fläche in ha	78,0540	•	77,5200	66,2400	11,2800	•
455	Friesland	Betriebe	4	—	4	4	3	—
		Fläche in ha	25,6400	—	25,6400	20,6400	5,0000	—
456	Grafschaft Bentheim	Betriebe	1	—	1	1	1	—
		Fläche in ha	•	—	•	•	•	—
457	Leer	Betriebe	3	1	3	3	1	—
		Fläche in ha	17,2500	•	17,1500	•	•	—
458	Oldenburg	Betriebe	14	5	12	12	6	—
		Fläche in ha	102,3221	0,2010	102,1211	87,7211	14,4000	—
459	Osnabrück	Betriebe	35	11	26	25	18	3
		Fläche in ha	468,5986	•	467,2185	399,1135	68,1050	•
460	Vechta	Betriebe	15	1	14	14	8	—
		Fläche in ha	•	•	63,2111	51,5654	11,6457	—
461	Wesermarsch	Betriebe	1	1	—	—	—	—
		Fläche in ha	•	•	—	—	—	—
462	Wittmund	Betriebe	2	—	2	2	—	—
		Fläche in ha	•	—	•	•	—	—

Noch: 12. Betriebe und Anbauflächen von Gemüsearten im Freiland 2008 nach Kreisen

12.4 Wurzel- und Knollengemüse (Fenchel, Knollensellerie und Möhren)

Schl.-Nr.	Land Statistische Region Kreis	Merkmal	Wurzel- und Knollen- gemüse zusammen	und zwar				
				Knollen- fenchel	Knollensellerie		Möhren / Karotten	
					zusammen	darunter im Vertragsanbau	zusammen	darunter im Vertragsanbau
1	2	3	4	5	6			
03	Niedersachsen	Betriebe	516	93	222	6	396	94
		Fläche in ha	2 583,3410	36,7392	188,6408	37,7700	1 984,4289	1 115,5600
1	Braunschweig	Betriebe	86	19	38	—	68	14
		Fläche in ha	196,8308	1,1136	6,4811	—	153,6208	113,5100
101	Braunschweig,Stadt	Betriebe	2	—	—	—	2	—
		Fläche in ha	•	—	—	—	•	—
102	Salzgitter,Stadt	Betriebe	1	—	—	—	1	—
		Fläche in ha	•	—	—	—	•	—
103	Wolfsburg,Stadt	Betriebe	3	—	—	—	3	—
		Fläche in ha	•	—	—	—	•	—
151	Gifhorn	Betriebe	23	5	8	—	21	6
		Fläche in ha	71,8422	•	0,7821	—	66,6890	55,8300
152	Göttingen	Betriebe	12	6	9	—	9	1
		Fläche in ha	35,2470	0,4400	2,2400	—	28,0400	•
153	Goslar	Betriebe	4	2	1	—	3	—
		Fläche in ha	1,8100	•	•	—	•	—
154	Helmstedt	Betriebe	3	—	2	—	3	—
		Fläche in ha	2,2400	—	•	—	1,3800	—
155	Northeim	Betriebe	11	2	7	—	10	1
		Fläche in ha	28,4930	•	•	—	23,8160	•
156	Osterode am Harz	Betriebe	2	—	1	—	1	—
		Fläche in ha	•	—	•	—	•	—
157	Peine	Betriebe	15	2	5	—	11	5
		Fläche in ha	39,3411	•	0,2350	—	23,5853	•
158	Wolfenbüttel	Betriebe	10	2	5	—	4	1
		Fläche in ha	15,0980	•	1,8100	—	6,8680	•
2	Hannover	Betriebe	144	20	47	2	109	43
		Fläche in ha	729,5575	4,7625	28,2685	•	631,7870	451,1200
241	Hannover, Region	Betriebe	52	7	21	—	36	12
		Fläche in ha	171,1175	2,7685	6,7265	—	132,1945	•
251	Diepholz	Betriebe	45	5	12	2	37	19
		Fläche in ha	245,7880	•	18,3540	•	217,2760	188,0600
252	Hamelns-Pyrmont	Betriebe	13	1	3	—	12	6
		Fläche in ha	93,5940	•	•	—	92,7450	83,6200
254	Hildesheim	Betriebe	11	3	7	—	10	2
		Fläche in ha	37,7480	0,1030	1,2150	—	33,6650	•
255	Holzminde	Betriebe	4	—	—	—	3	1
		Fläche in ha	5,6570	—	—	—	4,0675	•
256	Nienburg (Weser)	Betriebe	13	2	1	—	6	1
		Fläche in ha	95,1400	•	•	—	71,8640	•
257	Schaumburg	Betriebe	6	2	3	—	5	2
		Fläche in ha	80,5130	•	•	—	79,9750	•

Noch: 12. Betriebe und Anbauflächen von Gemüsearten im Freiland 2008 nach Kreisen

Noch: 12.4 Wurzel- und Knollengemüse (Meerrettich, Radies, Rettich und Rote Rüben)

noch: und zwar					Merkmal	Schl.-Nr.	Land Statistische Region Kreis
Meerrettich	Radies	Rettich	Rote Rüben (Rote Bete)				
			zusammen	darunter im Vertragsanbau			
7	8	9	10	11			
15 15,8863	127 18,1730	55 134,6801	273 204,7927	23 92,6200	Betriebe Fläche in ha	03	Niedersachsen
2 •	27 1,5523	13 2,4976	53 21,0549	6 •	Betriebe Fläche in ha	1	Braunschweig
—	—	—	—	—	Betriebe	101	Braunschweig,Stadt
—	—	—	—	—	Fläche in ha		
—	1 •	—	1 •	—	Betriebe Fläche in ha	102	Salzgitter,Stadt
—	1 •	—	—	—	Betriebe Fläche in ha	103	Wolfsburg,Stadt
—	5 0,3870	4 •	14 3,7605	1 •	Betriebe Fläche in ha	151	Gifhorn
—	7 0,4930	3 0,1340	10 3,9000	1 •	Betriebe Fläche in ha	152	Göttingen
—	1 •	—	3 1,0200	—	Betriebe Fläche in ha	153	Goslar
—	—	—	3 •	—	Betriebe Fläche in ha	154	Helmstedt
—	3 0,0803	3 0,2701	9 3,3241	1 •	Betriebe Fläche in ha	155	Northeim
—	—	—	2 •	—	Betriebe Fläche in ha	156	Osterode am Harz
2 •	4 •	1 •	6 4,6153	2 •	Betriebe Fläche in ha	157	Peine
—	5 0,3970	2 •	5 3,8700	1 •	Betriebe Fläche in ha	158	Wolfenbüttel
2 •	35 13,0115	11 •	69 47,0630	8 16,4700	Betriebe Fläche in ha	2	Hannover
1 •	9 1,6845	3 •	27 25,9955	6 •	Betriebe Fläche in ha	241	Hannover, Region
1 •	9 0,1700	4 •	17 9,6530	—	Betriebe Fläche in ha	251	Diepholz
—	6 0,3570	—	7 0,3660	—	Betriebe Fläche in ha	252	Hameln-Pyrmont
—	3 •	1 •	5 2,5400	—	Betriebe Fläche in ha	254	Hildesheim
—	1 •	—	3 •	1 •	Betriebe Fläche in ha	255	Holzminde
—	5 10,3150	2 •	7 •	1 •	Betriebe Fläche in ha	256	Nienburg (Weser)
—	2 •	1 •	3 0,0780	—	Betriebe Fläche in ha	257	Schaumburg

Noch: 12. Betriebe und Anbauflächen von Gemüsearten im Freiland 2008 nach Kreisen

Noch: 12.4 Wurzel- und Knollengemüse (Fenchel, Knollensellerie und Möhren)

Schl.-Nr.	Land Statistische Region Kreis	Merkmal	Wurzel- und Knollen- gemüse zusammen	und zwar				
				Knollen- fenchel	Knollensellerie		Möhren / Karotten	
					zusammen	darunter im Vertragsanbau	zusammen	darunter im Vertragsanbau
			1	2	3	4	5	6
3	Lüneburg	Betriebe	188	29	90	3	142	27
		Fläche in ha	1 343,0255	28,1810	69,5699	•	997,4205	472,7900
351	Celle	Betriebe	8	1	2	—	7	2
		Fläche in ha	51,0150	•	•	—	•	•
352	Cuxhaven	Betriebe	18	2	15	—	12	—
		Fläche in ha	24,4450	•	5,2340	—	18,1280	—
353	Harburg	Betriebe	22	4	16	—	8	—
		Fläche in ha	162,6379	2,9400	23,4149	—	23,9360	—
354	Lüchow-Dannenberg	Betriebe	9	2	3	—	7	2
		Fläche in ha	24,5100	•	•	—	19,0320	•
355	Lüneburg	Betriebe	51	4	29	3	43	10
		Fläche in ha	683,4442	22,0310	38,7891	•	551,8890	136,5600
356	Osterholz	Betriebe	15	3	3	—	12	—
		Fläche in ha	5,2807	0,0810	0,0476	—	4,4781	—
357	Rotenburg (Wümme)	Betriebe	12	—	5	—	11	—
		Fläche in ha	16,4463	—	0,5285	—	15,7290	—
358	Soltau-Fallingb.ostel	Betriebe	7	2	1	—	7	3
		Fläche in ha	106,4100	•	•	—	87,9800	76,7800
359	Stade	Betriebe	6	1	1	—	6	—
		Fläche in ha	11,6120	•	•	—	•	—
360	Uelzen	Betriebe	18	4	6	—	13	7
		Fläche in ha	160,4444	•	0,3008	—	142,1904	125,9800
361	Verden	Betriebe	22	6	9	—	16	3
		Fläche in ha	96,7800	2,1850	0,9550	—	73,3850	•
4	Weser-Ems	Betriebe	98	25	47	1	77	10
		Fläche in ha	313,9272	2,6821	84,3213	•	201,6006	78,1400
401	Delmenhorst,Stadt	Betriebe	—	—	—	—	—	—
		Fläche in ha	—	—	—	—	—	—
402	Emden,Stadt	Betriebe	2	1	2	—	1	—
		Fläche in ha	•	•	•	—	•	—
403	Oldenburg(Oldb),Stadt	Betriebe	3	1	—	—	1	—
		Fläche in ha	•	•	—	—	•	—
404	Osnabrück,Stadt	Betriebe	—	—	—	—	—	—
		Fläche in ha	—	—	—	—	—	—
405	Wilhelmshaven,Stadt	Betriebe	—	—	—	—	—	—
		Fläche in ha	—	—	—	—	—	—
451	Ammerland	Betriebe	6	3	4	—	4	1
		Fläche in ha	5,9070	0,6020	1,6100	—	•	•
452	Aurich	Betriebe	6	3	3	—	6	—
		Fläche in ha	2,4157	0,1190	•	—	1,8322	—
453	Cloppenburg	Betriebe	8	3	4	1	7	2
		Fläche in ha	121,9790	•	64,0450	•	45,1100	•
454	Emsland	Betriebe	15	2	7	—	15	2
		Fläche in ha	40,4600	•	0,4300	—	39,3515	•
455	Friesland	Betriebe	6	—	4	—	5	—
		Fläche in ha	1,0975	—	0,1160	—	0,8215	—
456	Grafschaft Bentheim	Betriebe	—	—	—	—	—	—
		Fläche in ha	—	—	—	—	—	—
457	Leer	Betriebe	4	3	3	—	4	—
		Fläche in ha	2,6169	0,0305	•	—	1,9022	—
458	Oldenburg	Betriebe	10	3	4	—	7	—
		Fläche in ha	2,3240	0,0780	0,1380	—	1,6310	—
459	Osnabrück	Betriebe	22	5	11	—	16	2
		Fläche in ha	74,7908	0,3666	10,1370	—	54,9382	•
460	Vechta	Betriebe	9	1	2	—	7	3
		Fläche in ha	•	•	•	—	46,0900	•
461	Wesermarsch	Betriebe	2	—	2	—	1	—
		Fläche in ha	•	—	•	—	•	—
462	Wittmund	Betriebe	5	—	1	—	3	—
		Fläche in ha	7,3690	—	•	—	•	—



Noch: 12. Betriebe und Anbauflächen von Gemüsearten im Freiland 2008 nach Kreisen

Noch: 12.4 Wurzel- und Knollengemüse (Meerrettich, Radies, Rettich und Rote Rüben)

noch: und zwar					Merkmal	Schl.-Nr.	Land Statistische Region Kreis
Meerrettich	Radies	Rettich	Rote Rüben (Rote Bete)				
			zusammen	darunter im Vertragsanbau			
7	8	9	10	11			
9	40	20	100	7	Betriebe	3	Lüneburg
•	2,4333	127,3745	112,9506	57,0600	Fläche in ha		
—	2	—	2	—	Betriebe	351	Celle
—	•	—	0,2200	—	Fläche in ha		
—	6	1	10	—	Betriebe	352	Cuxhaven
—	•	•	0,7050	—	Fläche in ha		
—	3	3	5	—	Betriebe	353	Harburg
—	0,1700	108,7000	3,4770	—	Fläche in ha		
2	2	3	4	—	Betriebe	354	Lüchow-Dannenberg
•	•	0,1250	0,1250	—	Fläche in ha		
2	7	6	33	2	Betriebe	355	Lüneburg
•	•	18,2305	51,9696	•	Fläche in ha		
1	6	4	11	—	Betriebe	356	Osterholz
•	0,1736	•	0,4068	—	Fläche in ha		
2	3	—	6	—	Betriebe	357	Rotenburg (Wümme)
•	0,0112	—	•	—	Fläche in ha		
—	2	—	4	1	Betriebe	358	Soltau-Fallingbostel
—	•	—	•	•	Fläche in ha		
—	1	1	4	—	Betriebe	359	Stade
—	•	•	1,4850	—	Fläche in ha		
2	1	—	8	2	Betriebe	360	Uelzen
•	•	—	17,3802	•	Fläche in ha		
—	7	2	13	2	Betriebe	361	Verden
—	•	•	18,8700	•	Fläche in ha		
2	25	11	51	2	Betriebe	4	Weser-Ems
•	1,1759	•	23,7242	•	Fläche in ha		
—	—	—	—	—	Betriebe	401	Delmenhorst,Stadt
—	—	—	—	—	Fläche in ha		
—	—	—	—	—	Betriebe	402	Emden,Stadt
—	—	—	—	—	Fläche in ha		
—	—	—	3	—	Betriebe	403	Oldenburg(Oldb),Stadt
—	—	—	0,0700	—	Fläche in ha		
—	—	—	—	—	Betriebe	404	Osnabrück,Stadt
—	—	—	—	—	Fläche in ha		
—	—	—	—	—	Betriebe	405	Wilhelmshaven,Stadt
—	—	—	—	—	Fläche in ha		
—	2	2	4	—	Betriebe	451	Ammerland
—	•	•	0,8650	—	Fläche in ha		
1	3	1	4	—	Betriebe	452	Aurich
•	0,0662	•	0,1953	—	Fläche in ha		
—	—	—	4	1	Betriebe	453	Cloppenburg
—	—	—	11,5700	•	Fläche in ha		
—	4	1	8	—	Betriebe	454	Emsland
—	•	•	0,3215	—	Fläche in ha		
—	1	—	4	—	Betriebe	455	Friesland
—	•	—	•	—	Fläche in ha		
—	—	—	—	—	Betriebe	456	Grafschaft Bentheim
—	—	—	—	—	Fläche in ha		
—	1	1	4	—	Betriebe	457	Leer
—	•	•	0,3422	—	Fläche in ha		
—	4	2	5	—	Betriebe	458	Oldenburg
—	•	•	0,2730	—	Fläche in ha		
1	8	4	10	1	Betriebe	459	Osnabrück
•	0,3917	•	8,8272	•	Fläche in ha		
—	—	—	2	—	Betriebe	460	Vechta
—	—	—	•	—	Fläche in ha		
—	1	—	1	—	Betriebe	461	Wesermarsch
—	•	—	•	—	Fläche in ha		
—	1	—	2	—	Betriebe	462	Wittmund
—	•	—	•	—	Fläche in ha		

Noch: 12. Betriebe und Anbauflächen von Gemüsearten im Freiland 2008 nach Kreisen

12.5 Fruchtgemüse (Gurken, Speisekürbisse, Zucchini und Zuckermais)

Schl.- Nr.	Land Statistische Region Kreis	Merkmal	Frucht- gemüse zusammen	und zwar							
				zusammen	Gurken		Speise- kürbisse	Zucchini	Zucker- mais		
					zusammen	darunter im Vertrags- anbau				Schälgurken	
										zusammen	darunter im Vertrags- anbau
1	2	3	4	5	6	7	8	9			
03	Niedersachsen	Betriebe	444	168	148	3	57	3	342	253	142
		Fläche in ha	389,6441	126,9079	61,6990	23,6800	65,2089	53,4000	158,1614	45,4865	59,0883
1	Braunschweig	Betriebe	75	32	28	—	9	—	53	46	24
		Fläche in ha	20,1049	1,8301	1,7201	—	0,1100	—	13,5540	1,6405	3,0803
101	Braunschweig,Stadt	Betriebe	1	—	—	—	—	—	—	—	1
		Fläche in ha	•	—	—	—	—	—	—	—	•
102	Salzgitter,Stadt	Betriebe	2	1	1	—	—	—	1	—	—
		Fläche in ha	•	•	•	—	—	—	•	—	—
103	Wolfsburg,Stadt	Betriebe	1	1	1	—	—	—	1	—	—
		Fläche in ha	•	•	•	—	—	—	•	—	—
151	Gifhorn	Betriebe	19	6	5	—	3	—	16	12	10
		Fläche in ha	5,0424	0,3971	0,3651	—	0,0320	—	3,5686	0,3584	0,7183
152	Göttingen	Betriebe	12	3	2	—	2	—	6	10	2
		Fläche in ha	•	0,5090	•	—	•	—	•	0,6150	0,2300
153	Goslar	Betriebe	6	4	4	—	—	—	4	3	—
		Fläche in ha	4,1350	0,1300	0,1300	—	—	—	3,9600	0,0450	—
154	Helmstedt	Betriebe	5	4	3	—	1	—	2	1	1
		Fläche in ha	0,8680	•	0,2530	—	•	—	•	•	•
155	Northeim	Betriebe	11	5	4	—	2	—	11	8	5
		Fläche in ha	2,7262	0,0435	•	—	•	—	1,4950	0,1417	1,0460
156	Osterode am Harz	Betriebe	2	1	1	—	—	—	1	2	—
		Fläche in ha	•	•	•	—	—	—	•	•	—
157	Peine	Betriebe	9	4	4	—	1	—	7	5	3
		Fläche in ha	1,4713	•	0,1705	—	•	—	•	0,0904	•
158	Wolfenbüttel	Betriebe	7	3	3	—	—	—	4	5	2
		Fläche in ha	1,3380	0,0620	0,0620	—	—	—	1,0000	•	•
2	Hannover	Betriebe	107	38	33	—	12	—	90	54	37
		Fläche in ha	89,4873	13,3278	9,1698	—	4,1580	—	41,9595	18,4620	15,7380
241	Hannover, Region	Betriebe	41	8	7	—	3	—	33	18	13
		Fläche in ha	49,0490	3,0555	1,0235	—	2,0320	—	24,2415	15,4235	6,3285
251	Diepholz	Betriebe	26	13	11	—	3	—	24	17	8
		Fläche in ha	17,1375	2,9970	2,4470	—	0,5500	—	11,0190	2,0210	1,1005
252	Hameln-Pyrmont	Betriebe	9	4	4	—	2	—	9	7	2
		Fläche in ha	2,2158	0,5588	•	—	•	—	1,1790	•	•
254	Hildesheim	Betriebe	10	3	2	—	3	—	10	5	4
		Fläche in ha	•	0,0560	•	—	•	—	1,8200	0,4030	•
255	Holzminde	Betriebe	2	1	1	—	—	—	2	2	1
		Fläche in ha	•	•	•	—	—	—	•	•	•
256	Nienburg (Weser)	Betriebe	11	6	5	—	1	—	6	2	5
		Fläche in ha	11,6880	•	1,7780	—	•	—	•	•	7,2000
257	Schaumburg	Betriebe	8	3	3	—	—	—	6	3	4
		Fläche in ha	6,2395	3,2575	3,2575	—	—	—	2,3750	0,0650	0,5420
3	Lüneburg	Betriebe	172	56	48	3	23	3	138	98	57
		Fläche in ha	239,9676	96,3831	35,7446	23,6800	60,6385	53,4000	89,7603	20,7992	33,0250
351	Celle	Betriebe	9	4	3	—	2	—	6	6	4
		Fläche in ha	1,8340	0,2350	•	—	•	—	0,9820	0,1520	0,4650
352	Cuxhaven	Betriebe	15	4	4	—	1	—	12	6	3
		Fläche in ha	2,4827	0,1500	•	—	•	—	2,0517	0,1410	0,1400
353	Harburg	Betriebe	28	8	7	—	1	—	22	15	13
		Fläche in ha	31,9978	•	1,7100	—	•	—	11,6278	10,4855	•

Noch: 12. Betriebe und Anbauflächen von Gemüsearten im Freiland 2008 nach Kreisen

Noch: 12.5 Fruchtgemüse (Gurken, Speisekürbisse, Zucchini und Zuckermais)

Schl.- Nr.	Land Statistische Region Kreis	Merkmal	Frucht- gemüse zusammen	und zwar							Speise- kürbisse	Zucchini	Zucker- mais	
				Gurken					7	8				9
				zusammen	Einlegegurken		Schälgurken							
					zusammen	darunter im Vertrags- anbau	zusammen	darunter im Vertrags- anbau						
1	2	3	4	5	6	7	8	9						
354	Lüchow-Dannenberg	Betriebe	7	4	4	1	2	1	6	5	1			
		Fläche in ha	67,1160	•	•	•	•	•	•	0,5572	•			
355	Lüneburg	Betriebe	35	16	12	—	8	—	28	23	10			
		Fläche in ha	21,8653	9,7225	2,9375	—	6,7850	—	9,9843	0,8305	1,3280			
356	Osterholz	Betriebe	16	5	5	—	2	—	15	13	7			
		Fläche in ha	4,2976	0,2775	0,2075	—	0,0700	—	3,0655	0,4516	0,5030			
357	Rotenburg (Wümme)	Betriebe	14	5	4	—	3	—	11	6	3			
		Fläche in ha	3,7575	0,0740	0,0570	—	0,0170	—	3,4050	0,0690	0,2095			
358	Soltau-Fallingb.ostel	Betriebe	8	1	1	—	—	—	7	1	2			
		Fläche in ha	28,8750	•	•	—	—	—	•	•	•			
359	Stade	Betriebe	6	—	—	—	—	—	6	2	1			
		Fläche in ha	2,0020	—	—	—	—	—	1,7810	•	•			
360	Uelzen	Betriebe	12	6	5	2	4	2	6	8	7			
		Fläche in ha	55,6007	•	9,0946	•	•	•	1,2052	•	17,7300			
361	Verden	Betriebe	22	3	3	—	—	—	19	13	6			
		Fläche in ha	20,1390	0,1300	0,1300	—	—	—	15,7500	0,5140	3,7450			
4	Weser-Ems	Betriebe	90	42	39	—	13	—	61	55	24			
		Fläche in ha	40,0843	15,3669	15,0645	—	0,3024	—	12,8876	4,5848	7,2450			
401	Delmenhorst,Stadt	Betriebe	—	—	—	—	—	—	—	—	—			
		Fläche in ha	—	—	—	—	—	—	—	—	—			
402	Emden,Stadt	Betriebe	2	—	—	—	—	—	1	1	—			
		Fläche in ha	•	—	—	—	—	—	•	•	—			
403	Oldenburg(Oldb),Stadt	Betriebe	3	2	2	—	—	—	3	2	—			
		Fläche in ha	•	•	•	—	—	—	•	•	—			
404	Osnabrück,Stadt	Betriebe	1	—	—	—	—	—	1	—	1			
		Fläche in ha	•	—	—	—	—	—	•	—	•			
405	Wilhelmshaven,Stadt	Betriebe	—	—	—	—	—	—	—	—	—			
		Fläche in ha	—	—	—	—	—	—	—	—	—			
451	Ammerland	Betriebe	4	1	1	—	1	—	3	2	1			
		Fläche in ha	0,9600	•	•	—	•	—	•	•	•			
452	Aurich	Betriebe	8	4	3	—	1	—	8	7	2			
		Fläche in ha	0,7834	0,0109	•	—	•	—	0,5982	•	•			
453	Cloppenburg	Betriebe	9	5	5	—	1	—	5	3	1			
		Fläche in ha	10,3140	•	3,2770	—	•	—	2,5000	0,0370	•			
454	Emsland	Betriebe	13	7	6	—	2	—	7	7	5			
		Fläche in ha	3,4470	1,8200	•	—	•	—	1,3250	0,1250	0,1770			
455	Friesland	Betriebe	4	1	1	—	—	—	2	2	—			
		Fläche in ha	0,1570	•	•	—	—	—	•	•	—			
456	Grafschaft Bentheim	Betriebe	—	—	—	—	—	—	—	—	—			
		Fläche in ha	—	—	—	—	—	—	—	—	—			
457	Leer	Betriebe	3	2	2	—	1	—	3	3	2			
		Fläche in ha	•	•	•	—	•	—	0,3000	0,5080	•			
458	Oldenburg	Betriebe	13	4	4	—	1	—	10	9	3			
		Fläche in ha	2,0770	0,2480	•	—	•	—	1,3350	0,2610	0,2330			
459	Osnabrück	Betriebe	16	7	7	—	3	—	10	12	6			
		Fläche in ha	5,7149	•	2,0150	—	•	—	2,5934	0,7615	•			
460	Vechta	Betriebe	11	6	5	—	1	—	5	5	2			
		Fläche in ha	12,1540	•	7,5400	—	•	—	1,8700	•	•			
461	Wesermarsch	Betriebe	2	2	2	—	1	—	2	1	1			
		Fläche in ha	•	•	•	—	•	—	•	•	•			
462	Wittmund	Betriebe	1	1	1	—	1	—	1	1	—			
		Fläche in ha	•	•	•	—	•	—	•	•	—			

Noch: 12. Betriebe und Anbauflächen von Gemüsearten im Freiland 2008 nach Kreisen

12.6 Hülsenfrüchte (Buschbohnen, dicke Bohnen und Stangenbohnen)

Schl.-Nr.	Land Statistische Region Kreis	Merkmal	Hülsenfrüchte zusammen	und zwar				
				zusammen	Buschbohnen		Dicke Bohnen	Stangenbohnen <sup>1)</sup>
					zusammen	darunter im Vertragsanbau		
1	2	3	4	5	6			
03	Niedersachsen	Betriebe	383	342	323	16	141	49
		Fläche in ha	1 198,3254	854,5156	835,5496	125,3080	17,7149	1,2511
1	Braunschweig	Betriebe	60	58	55	3	12	14
		Fläche in ha	38,6096	32,9141	32,3706	27,8500	0,1430	0,4005
101	Braunschweig,Stadt	Betriebe	—	—	—	—	—	—
		Fläche in ha	—	—	—	—	—	—
102	Salzgitter,Stadt	Betriebe	1	1	—	—	—	1
		Fläche in ha	•	•	—	—	—	•
103	Wolfsburg,Stadt	Betriebe	3	3	3	—	—	—
		Fläche in ha	0,2860	0,2860	0,2860	—	—	—
151	Gifhorn	Betriebe	12	12	12	—	3	—
		Fläche in ha	0,8852	0,7837	0,7087	—	0,0750	—
152	Göttingen	Betriebe	7	7	7	—	2	1
		Fläche in ha	1,0840	0,9990	•	—	•	•
153	Goslar	Betriebe	4	4	4	—	—	—
		Fläche in ha	0,5700	0,3500	0,3500	—	—	—
154	Helmstedt	Betriebe	4	3	2	—	—	1
		Fläche in ha	2,1430	•	•	—	—	•
155	Northeim	Betriebe	12	11	11	1	2	3
		Fläche in ha	•	•	19,9304	•	•	0,0819
156	Osterode am Harz	Betriebe	2	2	2	—	1	1
		Fläche in ha	•	•	•	—	•	•
157	Peine	Betriebe	7	7	7	1	3	2
		Fläche in ha	3,6651	•	3,6105	•	•	•
158	Wolfenbüttel	Betriebe	8	8	7	1	1	5
		Fläche in ha	6,0430	•	•	•	•	•
2	Hannover	Betriebe	116	81	77	9	26	13
		Fläche in ha	480,7369	181,7859	178,2654	85,5780	3,1445	0,3760
241	Hannover, Region	Betriebe	51	20	19	2	4	3
		Fläche in ha	256,2376	70,0171	69,1186	•	•	•
251	Diepholz	Betriebe	24	24	22	—	8	4
		Fläche in ha	25,0420	22,7770	21,0940	—	1,6150	0,0680
252	Hameln-Pyrmont	Betriebe	13	11	11	4	5	2
		Fläche in ha	120,2117	37,5807	•	•	•	•
254	Hildesheim	Betriebe	10	10	10	3	5	3
		Fläche in ha	38,6170	38,5450	38,1410	32,6800	0,3670	0,0370
255	Holzminde	Betriebe	2	2	2	—	2	—
		Fläche in ha	•	•	•	—	•	—
256	Nienburg (Weser)	Betriebe	9	9	8	—	1	1
		Fläche in ha	•	11,4906	•	—	•	•
257	Schaumburg	Betriebe	7	5	5	—	1	—
		Fläche in ha	24,3400	•	1,1700	—	•	—

1) Auch Prunk- und Feuerbohnen

Noch: 12. Betriebe und Anbauflächen von Gemüsearten im Freiland 2008 nach Kreisen

Noch: 12.6 Hülsenfrüchte (Frischerbsen)

und zwar Frischerbsen						Merkmal	Schl.- Nr.	Land Statistische Region Kreis
zusammen	darunter im Vertragsanbau	zum Drusch (ohne Hülsen)		zum Pflücken (mit Hülsen)				
		zusammen	darunter im Vertragsanbau	zusammen	darunter im Vertragsanbau			
7	8	9	10	11	12			
188	40	49	38	140		2 Betriebe	03 Niedersachsen	
343,8098	296,4300	304,8485	294,2650	38,9613		• Fläche in ha		
22	1	2	1	20		— Betriebe	1 Braunschweig	
5,6955	•	•	•	•		— Fläche in ha		
—	—	—	—	—		— Betriebe	101 Braunschweig,Stadt	
—	—	—	—	—		— Fläche in ha		
—	—	—	—	—		— Betriebe	102 Salzgitter,Stadt	
—	—	—	—	—		— Fläche in ha		
—	—	—	—	—		— Betriebe	103 Wolfsburg,Stadt	
—	—	—	—	—		— Fläche in ha		
4	—	—	—	4		— Betriebe	151 Gifhorn	
0,1015	—	—	—	0,1015		— Fläche in ha		
3	—	—	—	3		— Betriebe	152 Göttingen	
0,0850	—	—	—	0,0850		— Fläche in ha		
4	—	—	—	4		— Betriebe	153 Goslar	
0,2200	—	—	—	0,2200		— Fläche in ha		
2	—	—	—	2		— Betriebe	154 Helmstedt	
•	—	—	—	•		— Fläche in ha		
5	1	2	1	3		— Betriebe	155 Northeim	
•	•	•	•	•		— Fläche in ha		
1	—	—	—	1		— Betriebe	156 Osterode am Harz	
•	—	—	—	•		— Fläche in ha		
2	—	—	—	2		— Betriebe	157 Peine	
•	—	—	—	•		— Fläche in ha		
1	—	—	—	1		— Betriebe	158 Wolfenbüttel	
•	—	—	—	•		— Fläche in ha		
66	36	41	36	26		— Betriebe	2 Hannover	
298,9510	•	294,4075	•	4,5435		— Fläche in ha		
38	29	31	29	7		— Betriebe	241 Hannover, Region	
186,2205	184,0900	185,3425	184,0900	0,8780		— Fläche in ha		
7	—	2	—	6		— Betriebe	251 Diepholz	
2,2650	—	•	—	•		— Fläche in ha		
10	5	5	5	5		— Betriebe	252 Hameln-Pyrmont	
82,6310	•	•	•	•		— Fläche in ha		
3	—	—	—	3		— Betriebe	254 Hildesheim	
0,0720	—	—	—	0,0720		— Fläche in ha		
1	—	—	—	1		— Betriebe	255 Holzminden	
•	—	—	—	•		— Fläche in ha		
3	—	1	—	2		— Betriebe	256 Nienburg (Weser)	
•	—	•	—	•		— Fläche in ha		
4	2	2	2	2		— Betriebe	257 Schaumburg	
•	•	•	•	•		— Fläche in ha		

Noch: 12. Betriebe und Anbauflächen von Gemüsearten im Freiland 2008 nach Kreisen

Noch: 12.6 Hülsenfrüchte (Buschbohnen, dicke Bohnen und Stangenbohnen)

Schl.-Nr.	Land Statistische Region Kreis	Merkmal	Hülsenfrüchte zusammen	und zwar				
				zusammen	Buschbohnen		Dicke Bohnen	Stangenbohnen <sup>1)</sup>
					zusammen	darunter im Vertragsanbau		
1	2	3	4	5	6			
3	Lüneburg	Betriebe	128	127	120	4	61	11
		Fläche in ha	266,6932	234,7688	222,5124	11,8800	11,9679	0,2885
351	Celle	Betriebe	4	4	4	—	2	—
		Fläche in ha	0,6370	•	0,3800	—	•	—
352	Cuxhaven	Betriebe	12	12	12	—	4	—
		Fläche in ha	1,6090	1,1850	1,1110	—	0,0740	—
353	Harburg	Betriebe	18	18	15	—	9	—
		Fläche in ha	4,8910	4,0565	3,0822	—	0,9743	—
354	Lüchow-Dannenberg	Betriebe	6	6	5	—	3	—
		Fläche in ha	2,2590	1,7190	1,6700	—	0,0490	—
355	Lüneburg	Betriebe	42	41	40	3	24	4
		Fläche in ha	207,6650	•	167,9690	3,8300	10,4310	0,1350
356	Osterholz	Betriebe	14	14	14	—	10	1
		Fläche in ha	1,8179	1,2616	•	—	•	•
357	Rotenburg (Wümme)	Betriebe	5	5	5	—	—	—
		Fläche in ha	•	0,1320	0,1320	—	—	—
358	Soltau-Fallingb.ostel	Betriebe	4	4	4	—	1	1
		Fläche in ha	32,4100	•	32,3800	—	•	•
359	Stade	Betriebe	2	2	2	—	1	—
		Fläche in ha	•	•	•	—	•	—
360	Uelzen	Betriebe	6	6	6	—	1	2
		Fläche in ha	0,2583	0,2072	•	—	•	•
361	Verden	Betriebe	15	15	13	1	6	3
		Fläche in ha	14,9110	14,7790	•	•	0,0800	•
4	Weser-Ems	Betriebe	79	76	71	—	42	11
		Fläche in ha	412,2857	405,0468	402,4012	—	2,4595	0,1861
401	Delmenhorst,Stadt	Betriebe	—	—	—	—	—	—
		Fläche in ha	—	—	—	—	—	—
402	Emden,Stadt	Betriebe	1	1	1	—	—	—
		Fläche in ha	•	•	•	—	—	—
403	Oldenburg(Oldb),Stadt	Betriebe	3	3	3	—	2	—
		Fläche in ha	•	•	•	—	•	—
404	Osnabrück,Stadt	Betriebe	1	1	1	—	—	—
		Fläche in ha	•	•	•	—	—	—
405	Wilhelmshaven,Stadt	Betriebe	—	—	—	—	—	—
		Fläche in ha	—	—	—	—	—	—
451	Ammerland	Betriebe	4	4	4	—	2	—
		Fläche in ha	0,2800	•	0,1900	—	•	—
452	Aurich	Betriebe	7	7	6	—	5	—
		Fläche in ha	1,2214	1,1307	0,6432	—	0,4875	—
453	Cloppenburg	Betriebe	4	4	4	—	3	1
		Fläche in ha	•	•	•	—	•	•
454	Emsland	Betriebe	9	9	8	—	8	2
		Fläche in ha	1,5615	1,4995	1,2500	—	•	•
455	Friesland	Betriebe	7	7	7	—	4	1
		Fläche in ha	3,0510	2,7240	•	—	0,3090	•
456	Grafschaft Bentheim	Betriebe	—	—	—	—	—	—
		Fläche in ha	—	—	—	—	—	—
457	Leer	Betriebe	6	4	3	—	4	2
		Fläche in ha	6,8284	•	0,2050	—	•	•
458	Oldenburg	Betriebe	14	14	13	—	6	—
		Fläche in ha	5,5360	•	•	—	0,3910	—
459	Osnabrück	Betriebe	13	12	12	—	5	3
		Fläche in ha	1,5030	1,1970	0,9820	—	0,1855	0,0295
460	Vechta	Betriebe	3	3	3	—	—	—
		Fläche in ha	0,3500	0,3500	0,3500	—	—	—
461	Wesermarsch	Betriebe	3	3	3	—	—	—
		Fläche in ha	0,2900	•	0,2700	—	—	—
462	Wittmund	Betriebe	4	4	3	—	3	2
		Fläche in ha	0,8284	•	0,4380	—	•	•

1) Auch Prunk- und Feuerbohnen

Noch: 12. Betriebe und Anbauflächen von Gemüsearten im Freiland 2008 nach Kreisen

Noch: 12.6 Hülsenfrüchte (Frischerbsen)

und zwar Frischerbsen						Merkmal	Schl.- Nr.	Land Statistische Region Kreis
zusammen	darunter im Vertragsanbau	zum Drusch (ohne Hülsen)		zum Pflücken (mit Hülsen)				
		zusammen	darunter im Vertragsanbau	zusammen	darunter im Vertragsanbau			
7	8	9	10	11	12			
70	2	2	—	68	2	Betriebe	3	Lüneburg
31,9244	•	•	—	•	•	Fläche in ha		
2	—	—	—	2	—	Betriebe	351	Celle
0,2050	—	—	—	•	—	Fläche in ha		
5	—	—	—	5	—	Betriebe	352	Cuxhaven
0,4240	—	—	—	0,4240	—	Fläche in ha		
7	—	—	—	7	—	Betriebe	353	Harburg
0,8345	—	—	—	0,8345	—	Fläche in ha		
3	—	—	—	3	—	Betriebe	354	Lüchow-Dannenberg
0,5400	—	—	—	0,5400	—	Fläche in ha		
30	2	1	—	29	2	Betriebe	355	Lüneburg
•	•	•	—	•	•	Fläche in ha		
12	—	—	—	12	—	Betriebe	356	Osterholz
0,5563	—	—	—	0,5563	—	Fläche in ha		
2	—	—	—	2	—	Betriebe	357	Rotenburg (Wümme)
•	—	—	—	•	—	Fläche in ha		
1	—	—	—	1	—	Betriebe	358	Soltau-Fallingb.ostel
•	—	—	—	•	—	Fläche in ha		
1	—	—	—	1	—	Betriebe	359	Stade
•	—	—	—	•	—	Fläche in ha		
3	—	1	—	2	—	Betriebe	360	Uelzen
0,0511	—	•	—	•	—	Fläche in ha		
4	—	—	—	4	—	Betriebe	361	Verden
0,1320	—	—	—	0,1320	—	Fläche in ha		
30	1	4	1	26	—	Betriebe	4	Weser-Ems
7,2389	•	•	•	•	—	Fläche in ha		
—	—	—	—	—	—	Betriebe	401	Delmenhorst,Stadt
—	—	—	—	—	—	Fläche in ha		
—	—	—	—	—	—	Betriebe	402	Emden,Stadt
—	—	—	—	—	—	Fläche in ha		
1	—	—	—	1	—	Betriebe	403	Oldenburg(Oldb),Stadt
•	—	—	—	•	—	Fläche in ha		
—	—	—	—	—	—	Betriebe	404	Osnabrück,Stadt
—	—	—	—	—	—	Fläche in ha		
—	—	—	—	—	—	Betriebe	405	Wilhelmshaven,Stadt
—	—	—	—	—	—	Fläche in ha		
1	—	—	—	1	—	Betriebe	451	Ammerland
•	—	—	—	•	—	Fläche in ha		
3	—	—	—	3	—	Betriebe	452	Aurich
0,0907	—	—	—	0,0907	—	Fläche in ha		
2	—	1	—	1	—	Betriebe	453	Cloppenburg
•	—	•	—	•	—	Fläche in ha		
3	—	—	—	3	—	Betriebe	454	Emsland
0,0620	—	—	—	0,0620	—	Fläche in ha		
3	—	—	—	3	—	Betriebe	455	Friesland
0,3270	—	—	—	0,3270	—	Fläche in ha		
—	—	—	—	—	—	Betriebe	456	Grafschaft Bentheim
—	—	—	—	—	—	Fläche in ha		
6	1	2	1	4	—	Betriebe	457	Leer
•	•	•	•	0,0162	—	Fläche in ha		
2	—	—	—	2	—	Betriebe	458	Oldenburg
•	—	—	—	•	—	Fläche in ha		
7	—	1	—	6	—	Betriebe	459	Osnabrück
0,3060	—	•	—	•	—	Fläche in ha		
—	—	—	—	—	—	Betriebe	460	Vechta
—	—	—	—	—	—	Fläche in ha		
1	—	—	—	1	—	Betriebe	461	Wesermarsch
•	—	—	—	•	—	Fläche in ha		
1	—	—	—	1	—	Betriebe	462	Wittmund
•	—	—	—	•	—	Fläche in ha		

Noch: 12. Betriebe und Anbauflächen von Gemüsearten im Freiland 2008 nach Kreisen

12.7 Weitere Gemüsearten

Schl.-Nr.	Land Statistische Region Kreis	Merkmal	Weitere Gemüsearten zusammen	und zwar					
				Zwiebeln		Petersilie	Porree (Lauch)	Schnittlauch	Sonstige Gemüsearten
				Bundzwiebeln	Speise- zwiebeln <sup>1)</sup>				
1	2	3	4	5	6	7			
03	Niedersachsen	Betriebe	567	142	331	228	271	138	154
		Fläche in ha	3 087,1492	92,0363	1 781,1650	222,6859	441,6615	246,9228	302,6777
1	Braunschweig	Betriebe	94	24	57	40	45	27	21
		Fläche in ha	294,9891	0,6498	271,6358	1,2182	5,6154	2,9007	12,9692
101	Braunschweig,Stadt	Betriebe	1	—	1	—	—	—	—
		Fläche in ha	•	—	•	—	—	—	—
102	Salzgitter,Stadt	Betriebe	2	—	1	1	—	1	—
		Fläche in ha	•	—	•	•	—	•	—
103	Wolfsburg,Stadt	Betriebe	2	—	—	2	—	—	—
		Fläche in ha	•	—	—	•	—	—	—
151	Gifhorn	Betriebe	22	6	12	8	11	2	6
		Fläche in ha	•	0,1248	•	0,1755	1,3350	•	•
152	Göttingen	Betriebe	9	6	4	7	9	7	3
		Fläche in ha	3,7660	0,2250	0,9650	0,2080	2,1650	0,1330	0,0700
153	Goslar	Betriebe	5	1	1	2	3	2	2
		Fläche in ha	0,5430	•	•	•	•	•	•
154	Helmstedt	Betriebe	4	—	3	3	3	1	1
		Fläche in ha	1,6100	—	0,5190	•	0,6860	•	•
155	Northheim	Betriebe	9	2	6	6	6	5	3
		Fläche in ha	1,5558	•	•	0,0285	0,4460	0,0135	0,0800
156	Osterode am Harz	Betriebe	1	1	—	—	1	—	—
		Fläche in ha	•	•	—	—	•	—	—
157	Peine	Betriebe	28	3	25	5	5	3	4
		Fläche in ha	232,2975	0,0620	220,4735	0,0867	0,1034	0,0302	11,5417
158	Wolfenbüttel	Betriebe	11	5	4	6	7	6	2
		Fläche in ha	5,1230	•	1,0500	0,5040	0,6700	•	•
2	Hannover	Betriebe	138	30	82	49	63	28	41
		Fläche in ha	494,0512	6,6860	381,5995	13,6965	42,9470	2,8145	46,3077
241	Hannover, Region	Betriebe	69	12	49	16	27	7	18
		Fläche in ha	303,6620	5,5425	243,4375	3,5245	20,5825	0,4195	30,1555
251	Diepholz	Betriebe	35	9	15	15	15	11	10
		Fläche in ha	60,2500	0,5905	30,5550	4,2965	16,1235	1,6245	7,0600
252	Hamelnd-Pyrmont	Betriebe	8	4	5	4	6	1	2
		Fläche in ha	5,0692	0,3200	4,0250	0,0400	•	•	•
254	Hildesheim	Betriebe	8	1	5	3	5	4	4
		Fläche in ha	4,2340	•	0,7650	0,8500	1,0080	•	1,2200
255	Holzminde	Betriebe	3	1	3	1	2	1	—
		Fläche in ha	79,2665	•	•	•	•	•	—
256	Nienburg (Weser)	Betriebe	9	—	3	7	3	1	3
		Fläche in ha	40,2170	—	23,6150	•	4,0010	•	•
257	Schaumburg	Betriebe	6	3	2	3	5	3	4
		Fläche in ha	1,3525	•	•	0,0645	0,5965	0,0225	0,5340
3	Lüneburg	Betriebe	245	61	149	100	111	52	66
		Fläche in ha	1 666,3209	12,6353	1 047,4606	204,1082	196,9954	78,8916	126,2298
351	Celle	Betriebe	4	2	2	1	4	—	—
		Fläche in ha	0,6900	•	•	•	•	—	—
352	Cuxhaven	Betriebe	19	5	8	12	15	3	5
		Fläche in ha	14,2832	0,2460	1,0700	0,5437	10,3040	0,0190	2,1005
353	Harburg	Betriebe	20	5	5	6	12	4	6
		Fläche in ha	8,8732	0,2430	0,5440	0,1037	4,0095	2,0325	1,9405

1) Trockenzwiebeln einschl. Schalotten



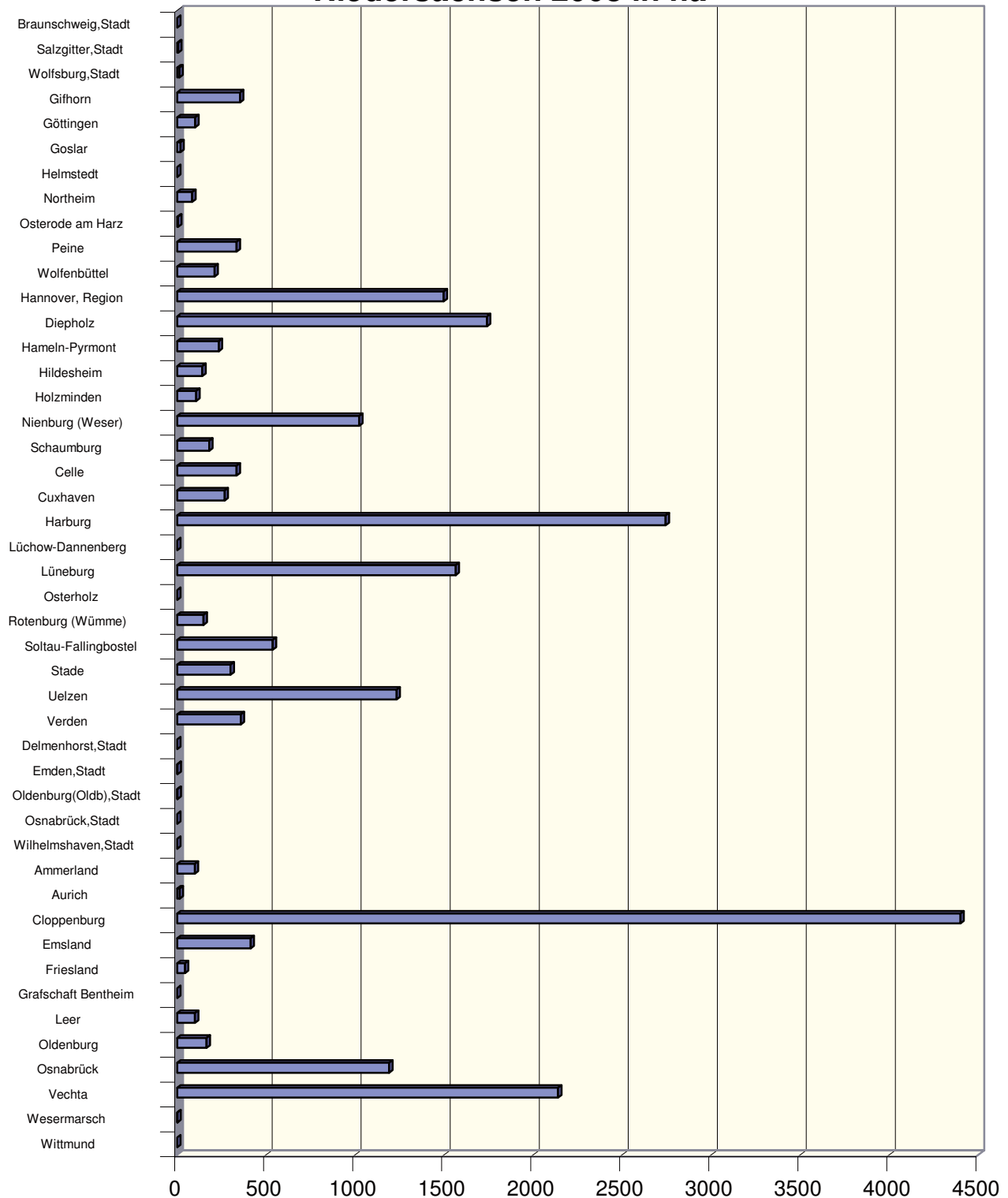
Noch: 12. Betriebe und Anbauflächen von Gemüsearten im Freiland 2008 nach Kreisen

Noch: 12.7 Weitere Gemüsearten

Schl. Nr.	Land Statistische Region Kreis	Merkmal	Weitere Gemüsearten zusammen	und zwar					
				Zwiebeln		Petersilie	Porree (Lauch)	Schnittlauch	Sonstige Gemüsearten
				Bundzwiebeln	Speisezwiebeln <sup>1)</sup>				
1	2	3	4	5	6	7			
354	Lüchow-Dannenberg	Betriebe	23	3	14	10	7	5	6
		Fläche in ha	347,3186	0,0600	77,4416	118,3960	55,9300	63,1210	32,3700
355	Lüneburg	Betriebe	58	15	28	34	33	20	20
		Fläche in ha	301,1372	•	140,7285	23,0125	81,6350	1,5435	•
356	Osterholz	Betriebe	14	7	9	10	10	6	8
		Fläche in ha	7,3085	0,3430	0,3380	4,0604	1,5478	0,0407	0,9786
357	Rotenburg (Wümme)	Betriebe	10	4	5	6	8	2	4
		Fläche in ha	2,1313	0,1253	0,6510	0,2661	•	•	0,1270
358	Soltau-Fallingb.ostel	Betriebe	7	1	5	2	3	1	2
		Fläche in ha	38,9300	•	•	•	0,4600	•	•
359	Stade	Betriebe	4	1	3	2	1	2	3
		Fläche in ha	6,5775	•	•	•	•	•	1,4090
360	Uelzen	Betriebe	67	7	60	10	6	6	5
		Fläche in ha	888,5992	3,4970	782,7445	•	8,1686	•	36,6600
361	Verden	Betriebe	19	11	10	7	12	3	7
		Fläche in ha	50,4722	0,4820	12,6700	0,2202	33,2950	0,1450	3,6600
4	Weser-Ems	Betriebe	90	27	43	39	52	31	26
		Fläche in ha	631,7880	72,0652	80,4691	3,6630	196,1037	162,3160	117,1710
401	Delmenhorst,Stadt	Betriebe	—	—	—	—	—	—	—
		Fläche in ha	—	—	—	—	—	—	—
402	Emden,Stadt	Betriebe	1	—	—	—	1	—	—
		Fläche in ha	•	—	—	—	•	—	—
403	Oldenburg(Oldb),Stadt	Betriebe	1	—	1	—	—	—	—
		Fläche in ha	•	—	•	—	—	—	—
404	Osnabrück,Stadt	Betriebe	—	—	—	—	—	—	—
		Fläche in ha	—	—	—	—	—	—	—
405	Wilhelmshaven,Stadt	Betriebe	—	—	—	—	—	—	—
		Fläche in ha	—	—	—	—	—	—	—
451	Ammerland	Betriebe	4	2	2	2	4	1	3
		Fläche in ha	3,3600	•	•	•	•	•	1,0300
452	Aurich	Betriebe	5	1	3	3	3	2	3
		Fläche in ha	0,8421	•	0,0374	0,1184	0,2350	•	•
453	Cloppenburg	Betriebe	7	3	3	2	4	1	3
		Fläche in ha	•	•	0,1380	•	•	•	93,1030
454	Emsland	Betriebe	20	5	9	7	10	10	5
		Fläche in ha	184,9000	0,1375	31,7865	0,3610	1,0820	151,3460	0,1870
455	Friesland	Betriebe	5	3	1	4	2	1	—
		Fläche in ha	1,2145	0,0550	•	•	•	•	—
456	Grafschaft Bentheim	Betriebe	—	—	—	—	—	—	—
		Fläche in ha	—	—	—	—	—	—	—
457	Leer	Betriebe	7	2	4	3	2	4	2
		Fläche in ha	9,1992	•	•	0,0130	•	•	•
458	Oldenburg	Betriebe	8	4	2	7	6	5	3
		Fläche in ha	1,4304	•	•	0,0774	0,8690	0,0445	0,1115
459	Osnabrück	Betriebe	16	7	10	7	11	6	4
		Fläche in ha	31,1733	0,5057	26,4500	0,2702	3,0367	0,4052	0,5055
460	Vechta	Betriebe	10	—	3	3	6	1	3
		Fläche in ha	183,6190	—	7,5900	•	152,7900	•	•
461	Wesermarsch	Betriebe	2	—	2	1	1	—	—
		Fläche in ha	•	—	•	•	•	—	—
462	Wittmund	Betriebe	4	—	3	—	2	—	—
		Fläche in ha	13,9820	—	•	—	•	—	—

1) Trockenzwiebeln einschl. Schalotten

## Verteilung der Anbauflächen von Gemüse und Erdbeeren auf Städte und Landkreise in Niedersachsen 2008 in ha





## Gemüseanbauerhebung 2008

einschließlich Anbau von Erdbeeren

Landesbetrieb f. Statistik u. Kommunikationstechn. • Postfach 91 07 64 • 30427 Hannover

Falls Anschrift und Firmierung nicht mehr zutreffen, bitte auf Seite 2 korrigieren.

### Rücksendung bitte bis

Datum und Unterschrift der/des  
Auskunftserteilenden:

Ansprechpartner/-in für Rückfragen  
(freiwillige Angabe)

Name:

Telefon oder E-Mail:

Landesbetrieb für Statistik und  
Kommunikationstechnologie  
Fachgebiet 324  
Postfach 91 07 64  
30427 Hannover

Bei Rückfragen erreichen Sie uns unter  
Telefon: (0511) - 9898 - Durchwahl

Ansprechpartner/-in  
Frau Kathrin Balzereit - 2440  
Herr Andreas Schlossarek - 2447  
Frau Sibylle Sauer - 2464

Telefax: (0511) - 9898 - 4341

E-Mail:  
Andreas.Schlossarek@lsk.niedersachsen.de

Vielen Dank für Ihre Mitarbeit.

Rechtsgrundlagen und weitere rechtliche  
Hinweise finden Sie auf der Rückseite des  
Anschreibens.

Bitte beachten Sie bei der Beantwortung der  
Fragen die Erläuterungen zu [1] bis [4] auf  
der Seite 6 dieses Fragebogens.

Kennnummer  
(bei Rückfragen bitte angeben)

## Erhebungseinheiten sind Betriebe mit:

Flächen, auf denen Gemüse und/oder Erdbeeren oder deren jeweilige Jungpflanzen angebaut werden und

- mit 2 ha und mehr landwirtschaftlich genutzter Fläche (LF) oder
- mit weniger als 2 ha LF, wenn diese **mindestens** eine der nachstehend aufgeführten unteren Erfassungsgrenzen **erreichen** oder **überschreiten**:

- 8 Rinder
- 8 Schweine
- 20 Schafe
- 200 Legehennen
- 200 Junghennen
- 200 Schlacht-, Masthähne, -hühner und sonst. Hähne
- 200 Gänse, Enten und Truthühner

oder jeweils für Erwerbszwecke:

- 30 Ar Obstfläche, auch soweit sie nicht im Ertrag stehen
- 30 Ar bestockte Rebfläche, auch soweit sie nicht im Ertrag stehen
- 30 Ar Hopfen
- 30 Ar Tabak
- 30 Ar Baumschulen
- 30 Ar Gemüseanbau im Freiland
- 30 Ar Blumen- und Zierpflanzenanbau im Freiland
- 30 Ar Heil- und Gewürzpflanzen
- 30 Ar Gartenbausämereien
- 3 Ar Gemüse unter Glas
- 3 Ar Blumen und Zierpflanzen unter Glas

Erfüllt der Betrieb mindestens eine der unter 1. oder 2. genannten Bedingungen, dann sind alle Erhebungsmerkmale, und zwar unabhängig vom Erreichen einzelner vorgegebener Grenzen, anzugeben.

## Erläuterungen und Hinweise zum Ausfüllen des Fragebogens

Für die Beantwortung gibt es folgende Möglichkeiten:

Eintragen der zutreffenden Flächen in ha, a und m<sup>2</sup> rechtsbündig

Fragen, die mit einem Verweis (z. B. [2]) gekennzeichnet sind, werden in der beigelegten Unterlage zum Fragebogen noch näher erklärt. Wir bitten Sie, diese Erläuterungen zu berücksichtigen.

ha	a	m <sup>2</sup>
2 1	7 6	2 4

zum Beispiel:

zum Beispiel: Grundflächen im Freiland [2]

Bitte zurücksenden an:

Bitte korrigieren Sie, falls erforderlich, Ihre Anschrift.  
Name und Adresse des/der Befragten oder Unternehmens

Landesbetrieb für Statistik und  
Kommunikationstechnologie  
Fachgebiet 324  
Postfach 91 07 64  
30427 Hannover

### Abschnitt 1: Grundflächen des Gemüseanbaus (ohne Grundflächen von Erdbeeren)

#### Abschnitt 1.1: Grundflächen im Freiland [1]

Grundflächen im Freiland	Code	ha	a	m <sup>2</sup>
Flächen im Freiland (ohne Frühbeete) .....	090	<input type="text"/>	<input type="text"/>	<input type="text"/>
Frühbeetflächen .....	091	<input type="text"/>	<input type="text"/>	<input type="text"/>
<b>Grundflächen im Freiland insgesamt (Summe 090 und 091) .....</b>	<b>092</b>	<input type="text"/>	<input type="text"/>	<input type="text"/>
darunter				
ständig oder vorübergehend mit Flachfolie (nicht Mulchfolie), Vlies oder Folientunnel eingedeckt (von 092) .....	093	<input type="text"/>	<input type="text"/>	<input type="text"/>
Jungpflanzenanzucht (von 092) .....	094	<input type="text"/>	<input type="text"/>	<input type="text"/>

#### Abschnitt 1.2: Grundflächen in Unterglasanlagen [2]

Grundflächen in Unterglasanlagen	Code	ha	a	m <sup>2</sup>
Gewächshäuser einschl. Rollhäuser, begehbare Folientunnel (jedoch ohne Frühbeete) .....	080	<input type="text"/>	<input type="text"/>	<input type="text"/>
darunter				
Jungpflanzenanzucht .....	081	<input type="text"/>	<input type="text"/>	<input type="text"/>

Abschnitt 2: Anbauflächen von Gemüse (unter Berücksichtigung der Mehrfachnutzung) [3]

Abschnitt 2.1: Anbauflächen von Gemüse im Freiland (einschließlich Flachfolien- oder Vlieseindeckung)

Gemüseart	Code	Anbauflächen			Code	darunter im Vertragsanbau		
		ha	a	m <sup>2</sup>		ha	a	m <sup>2</sup>
Kohlgemüse	Blumenkohl .....	101						
	Brokkoli .....	104						
	Chinakohl .....	107						
	Grünkohl .....	110				111		
	Kohlrabi .....	113						
	Rosenkohl .....	116						
	Rotkohl .....	119				120		
	Weißkohl .....	122				123		
	Wirsing .....	125						
Blattgemüse	Chicoréewurzeln (grün- und rotblättrige Sorten) .....	128						
	Eichblattsalat (grün- und rotblättrige Sorten) .....	131						
	Eissalat (grün- und rotblättrige Sorten) .....	134						
	Endiviensalat (glattblättrig und Frisée) .....	137						
	Feldsalat .....	140						
	Kopfsalat (grün- und rotblättrige Sorten) .....	143						
	Lollo Salat (grün- und rotblättrige Sorten) .....	146						
	Radicchio .....	149						
	Römischer Salat (Romana-Salat) .....	152						
	Rucolasalat .....	155						
	Sonstige Salate .....	158						
	Spinat .....	161				162		
	Stängelgemüse	Rhabarber .....	164					
Spargel (im Ertrag) .....		167						
Spargel (nicht im Ertrag) .....		170						
Stauden-/Stangensellerie .....		173						
Wurzel- und Knollengemüse	Knollenfenchel .....	176						
	Knollensellerie .....	179				180		
	Meerrettich .....	182						

noch Abschnitt 2.1: Anbauflächen von Gemüse im Freiland  
(einschließlich Flachfolien- oder Vlieseindeckung)

Gemüseart	Code	Anbauflächen			Code	darunter im Vertragsanbau			
		ha	a	m <sup>2</sup>		ha	a	m <sup>2</sup>	
Wurzel- und Knollengemüse	Möhren/Karotten .....	185	<input type="text"/>	<input type="text"/>	<input type="text"/>	186	<input type="text"/>	<input type="text"/>	<input type="text"/>
	Radies .....	188	<input type="text"/>	<input type="text"/>	<input type="text"/>		<input type="text"/>	<input type="text"/>	<input type="text"/>
	Rettich .....	191	<input type="text"/>	<input type="text"/>	<input type="text"/>		<input type="text"/>	<input type="text"/>	<input type="text"/>
	Rote Rüben (Rote Bete) .....	194	<input type="text"/>	<input type="text"/>	<input type="text"/>	195	<input type="text"/>	<input type="text"/>	<input type="text"/>
Fruchtgemüse	Einlegegurken .....	197	<input type="text"/>	<input type="text"/>	<input type="text"/>	198	<input type="text"/>	<input type="text"/>	<input type="text"/>
	Schälgurken .....	200	<input type="text"/>	<input type="text"/>	<input type="text"/>	201	<input type="text"/>	<input type="text"/>	<input type="text"/>
	Speisekürbisse .....	203	<input type="text"/>	<input type="text"/>	<input type="text"/>		<input type="text"/>	<input type="text"/>	<input type="text"/>
	Zucchini .....	206	<input type="text"/>	<input type="text"/>	<input type="text"/>		<input type="text"/>	<input type="text"/>	<input type="text"/>
	Zuckermais .....	209	<input type="text"/>	<input type="text"/>	<input type="text"/>		<input type="text"/>	<input type="text"/>	<input type="text"/>
Hülsenfrüchte	Buschbohnen .....	212	<input type="text"/>	<input type="text"/>	<input type="text"/>	213	<input type="text"/>	<input type="text"/>	<input type="text"/>
	Dicke Bohnen .....	215	<input type="text"/>	<input type="text"/>	<input type="text"/>		<input type="text"/>	<input type="text"/>	<input type="text"/>
	Stangenbohnen (auch Prunk- und Feuerbohnen) .....	218	<input type="text"/>	<input type="text"/>	<input type="text"/>		<input type="text"/>	<input type="text"/>	<input type="text"/>
	Frischerbsen zum Drusch (ohne Hülsen) .....	221	<input type="text"/>	<input type="text"/>	<input type="text"/>	222	<input type="text"/>	<input type="text"/>	<input type="text"/>
	Frischerbsen zum Pflücken (mit Hülsen) .....	224	<input type="text"/>	<input type="text"/>	<input type="text"/>	225	<input type="text"/>	<input type="text"/>	<input type="text"/>
Weitere Gemüsearten	Bundzwiebeln .....	227	<input type="text"/>	<input type="text"/>	<input type="text"/>		<input type="text"/>	<input type="text"/>	<input type="text"/>
	Speisezwiebeln (Trockenzwiebeln einschl. Schalotten) .....	230	<input type="text"/>	<input type="text"/>	<input type="text"/>		<input type="text"/>	<input type="text"/>	<input type="text"/>
	Petersilie .....	233	<input type="text"/>	<input type="text"/>	<input type="text"/>		<input type="text"/>	<input type="text"/>	<input type="text"/>
	Porree (Lauch) .....	236	<input type="text"/>	<input type="text"/>	<input type="text"/>		<input type="text"/>	<input type="text"/>	<input type="text"/>
	Schnittlauch .....	239	<input type="text"/>	<input type="text"/>	<input type="text"/>		<input type="text"/>	<input type="text"/>	<input type="text"/>
	Sonstige Gemüsearten Bitte sonstige Gemüsearten aufführen [4]								
	<input type="text"/>	251	<input type="text"/>	<input type="text"/>	<input type="text"/>		<input type="text"/>	<input type="text"/>	<input type="text"/>
	<input type="text"/>	252	<input type="text"/>	<input type="text"/>	<input type="text"/>		<input type="text"/>	<input type="text"/>	<input type="text"/>
	<input type="text"/>	253	<input type="text"/>	<input type="text"/>	<input type="text"/>		<input type="text"/>	<input type="text"/>	<input type="text"/>
	<input type="text"/>	254	<input type="text"/>	<input type="text"/>	<input type="text"/>		<input type="text"/>	<input type="text"/>	<input type="text"/>
<input type="text"/>	255	<input type="text"/>	<input type="text"/>	<input type="text"/>		<input type="text"/>	<input type="text"/>	<input type="text"/>	
Sonstige Gemüsearten <b>zusammen</b> .....	250	<input type="text"/>	<input type="text"/>	<input type="text"/>		<input type="text"/>	<input type="text"/>	<input type="text"/>	
<b>Gemüseanbau im Freiland insgesamt</b> .....	260	<input type="text"/>	<input type="text"/>	<input type="text"/>		<input type="text"/>	<input type="text"/>	<input type="text"/>	

**Abschnitt 2.2: Anbauflächen von Gemüse unter Glas (einschließlich begehbare, unter festem oder flexiblem Kunststoffschutz stehende Flächen)**

Gemüseart	Code	Anbauflächen		
		ha	a	m <sup>2</sup>
Feldsalat .....	301	<input type="text"/>	<input type="text"/>	<input type="text"/>
Gurken .....	302	<input type="text"/>	<input type="text"/>	<input type="text"/>
Kohlrabi .....	303	<input type="text"/>	<input type="text"/>	<input type="text"/>
Kopfsalat (grün- und rotblättrige Sorten) .....	304	<input type="text"/>	<input type="text"/>	<input type="text"/>
Paprika .....	305	<input type="text"/>	<input type="text"/>	<input type="text"/>
Radies .....	306	<input type="text"/>	<input type="text"/>	<input type="text"/>
Rettich .....	307	<input type="text"/>	<input type="text"/>	<input type="text"/>
Tomaten .....	308	<input type="text"/>	<input type="text"/>	<input type="text"/>
Sonstige Gemüsearten einschließlich Kräuter zum Verkauf in frischem Zustand (Topfkräuter) Bitte sonstige Gemüsearten auflühren [4]				
<input type="text"/>	321	<input type="text"/>	<input type="text"/>	<input type="text"/>
<input type="text"/>	322	<input type="text"/>	<input type="text"/>	<input type="text"/>
<input type="text"/>	323	<input type="text"/>	<input type="text"/>	<input type="text"/>
<input type="text"/>	324	<input type="text"/>	<input type="text"/>	<input type="text"/>
<input type="text"/>	325	<input type="text"/>	<input type="text"/>	<input type="text"/>
<input type="text"/>	326	<input type="text"/>	<input type="text"/>	<input type="text"/>
<input type="text"/>	327	<input type="text"/>	<input type="text"/>	<input type="text"/>
Sonstige Gemüsearten <b>zusammen</b> .....	320	<input type="text"/>	<input type="text"/>	<input type="text"/>
<b>Gemüseanbau unter Glas insgesamt</b> (Summe 301 bis 308, 320) .....	330	<input type="text"/>	<input type="text"/>	<input type="text"/>

**Abschnitt 3: Anbauflächen von Erdbeeren**

Erdbeeren	Code	ha	a	m <sup>2</sup>
Flächen im Freiland, die im Berichtsjahr abgeerntet wurden bzw. werden .....	401	<input type="text"/>	<input type="text"/>	<input type="text"/>
Flächen im Freiland, nicht im Ertrag .....	402	<input type="text"/>	<input type="text"/>	<input type="text"/>
Flächen unter Glas (einschl. begehbare Folientunnel) .....	403	<input type="text"/>	<input type="text"/>	<input type="text"/>

# Gemüseanbauerhebung 2008

## Erläuterungen zum Fragebogen

[1] Zu den Grundflächen im Freiland zählen die Kulturflächen (einschl. Frühbeetflächen) ohne Hofraum, Dauerwege und andere nicht mit Gemüse genutzten Flächen. Anzugeben sind die im Laufe des Jahres 2008 überwiegend mit Gemüse genutzten Flächen.

[2] Zu den Grundflächen in Unterglasanlagen zählen sämtliche begehbare unter Glas und festem oder flexiblem Kunststoffschutz stehende Flächen (ohne Flachfolien- oder Vlieseindeckung auf dem Freiland). Anzugeben sind die im Laufe des Jahres 2008 überwiegend mit Gemüse genutzten Flächen.

Bei beweglichen Unterglasanlagen, z. B. Rollhäusern, ist jede im Laufe des Jahres 2008 überrollte Fläche (**ohne Frühbeete**) anzugeben. Flächen, die zwei- oder mehrmals im Jahr überrollt werden, sind dabei nur einfach zu zählen.

[3] Anzugeben sind grundsätzlich die **Anbauflächen** von Gemüse, auf denen Erzeugnisse **zum Verkauf** (verkaufsfertige Erzeugnisse) angebaut werden.

Als verkaufsfertig gelten alle Erzeugnisse, die im Jahr 2008 unabhängig von ihrem Entwicklungsstand verkauft worden sind oder verkauft werden sollen.

Bei der Ermittlung der Anbauflächen ist die **Mehrfachnutzung der Grundfläche** durch Vor-, Zwischen- und Nachkulturen zu berücksichtigen.

*Beispiel:*

Eine Freilandfläche mit 20 Ar wird zuerst mit Frischerbsen bestellt und nach deren Aberntung mit Rosenkohl.

Bei jeder dieser Gemüsearten ist eine Fläche von 20 Ar anzugeben.

Auch die im **Wechsel mit landwirtschaftlichen Feldfrüchten** (Wintergetreide, Frühkartoffeln etc.) für Gemüse oder Erdbeeren genutzten Flächen sind hinzuzurechnen.

Bei allen Kulturen ist, auch wenn nicht besonders darauf hingewiesen wird, der für 2008 noch beabsichtigte Anbau anzugeben. Stehen mehrere Arten gleichzeitig auf derselben Fläche und erfolgt die **Verkaufsreife gleichzeitig**, so ist die Fläche wie folgt auf die an der Fläche beteiligten Arten aufzuteilen.

*Beispiel:*

In einem Gewächshaus mit 100 m<sup>2</sup> nutzbarer Fläche werden in normalen Abständen Tomaten angebaut. Zwischen den Reihen werden noch Radieschen gesät. Da die Tomaten die Hauptnutzung darstellen, ist bei dieser Kultur die gesamte Fläche von 100 m<sup>2</sup> anzugeben. Bei der Position Radieschen ist nur die Teilfläche einzusetzen, die mit einem Drittel (30 m<sup>2</sup>) angenommen werden kann.

[4] Nicht aufgeführte Gemüsearten sind unter Code 250 (Freiland) bzw. Code 320 (unter Glas) anzugeben. Um die aktuelle Anbauentwicklung zu erfassen, sollten wichtige Gemüsearten, die noch nicht fester Bestandteil des Anbaukataloges sind, benannt werden. Dazu zählen z. B. auch Melonen.

**Nicht anzugeben sind:**

- Kartoffeln
- Kohlrüben (Steckrüben)
- Speiseerbsen und -bohnen zum Ausreifen
- Zierkürbisse
- Heil- und Arzneipflanzen
- Speisepilze
- Flächen zur Gemüsesamengewinnung
- Anzucht von Jungpflanzen



# Unterrichtung nach § 17 Bundesstatistikgesetz

## Art, Umfang und Zweck der Erhebung

Die Gemüseanbauerhebung wird nach § 10 Abs. 1 Nr. 1 AgrStatG in der Zeit von Mai bis August 2008 allgemein durchgeführt.

Erhoben werden nach § 11 Abs. 1 Nr. 1 und 3 AgrStatG die auf dem Freiland und in Frühbeeten sowie in Unterglasanlagen einschließlich Folientunneln erzeugten Gemüsearten und Erdbeeren, die zum Verkauf angebaut werden, sowie die Grundflächen für die Anzucht von Jungpflanzen unter Glas und auf dem Freiland.

Ziel der Gemüseanbauerhebung ist es, die Anbauflächen der einzelnen Gemüsearten zu ermitteln. Die Ergebnisse dienen als Grundlage für die Berechnung der Gemüse- und Erdbeerernte.

## Rechtsgrundlagen

Agrarstatistikgesetz (AgrStatG) in der Fassung der Bekanntmachung vom 19. Juli 2006 (BGBl. I S. 1662), geändert durch Artikel 210 der Verordnung vom 31. Oktober 2006 (BGBl. I S. 2407).

Bundesstatistikgesetz (BStatG) vom 22. Januar 1987 (BGBl. I S. 462, 565), zuletzt geändert durch Artikel 3 des Gesetzes vom 7. September 2007 (BGBl. I S. 2246).

## Auskunftspflicht

Auskunftspflichtig sind nach § 93 Abs. 2 Nr. 1 AgrStatG i. V. m. § 15 BStatG die Inhaber/-innen oder Leiter/-innen landwirtschaftlicher Betriebe. Die Antworten sind nach § 15 Abs. 3 BStatG wahrheitsgemäß, vollständig und innerhalb der von den Statistischen Ämtern der Länder gesetzten Fristen für den Empfänger (das Statistische Amt) porto- und kostenfrei zu erteilen. Widerspruch und Anfechtungsklage gegen die Aufforderung zur Auskunftserteilung haben nach § 15 Abs. 6 BStatG keine aufschiebende Wirkung.

## Geheimhaltung

Die erhobenen Einzelangaben werden nach § 16 BStatG grundsätzlich geheim gehalten. Nur in ausdrücklich geregelten Ausnahmefällen dürfen Einzelangaben übermittelt werden. Eine Übermittlung der erhobenen Angaben ist nach § 98 Abs. 1 AgrStatG i. V. m. § 16 Abs. 4 BStatG an die zuständigen obersten Bundes- oder Landesbehörden in Form von Tabellen mit statistischen Ergebnissen zulässig, auch soweit Tabellenfelder nur einen einzigen Fall ausweisen. Nach § 16 Abs. 6 BStatG ist auch zulässig, den Hochschulen oder sonstigen Einrichtungen mit der Aufgabe unabhängiger wissenschaftlicher Forschung für die Durchführung wissenschaftlicher Vorhaben Einzelangaben zur Verfügung zu stellen, wenn diese so anonymisiert sind, dass sie nur mit einem unverhältnismäßig großen Aufwand an Zeit, Kosten und Arbeitskraft dem/der Befragten oder Betroffenen zugeordnet werden können. Die Pflicht zur Geheimhaltung besteht auch für Personen, die Empfänger von Einzelangaben sind.

## Hilfsmerkmale, Trennen und Löschen

Hilfsmerkmale sind Vor- und Familienname (ggf. Firma, Instituts- oder Behördenname), Anschrift, Datum und Unterschrift sowie die als freiwillige Angabe erbetenen Telekommunikationsanschlussnummern. Sie dienen lediglich der technischen Durchführung der Erhebung und werden spätestens nach Abschluss der Prüfung der Angaben vom Fragebogen abgetrennt und mit Ausnahme von Name, Anschrift und Telekommunikationsanschlussnummern, die in das Betriebsregister übernommen werden, vernichtet.

## Kennummer des Betriebes und Betriebsregister

Nach § 97 Abs. 3 AgrStatG wird für jede Erhebungseinheit eine systemfreie und landesspezifische Kennnummer, die der Identifizierung des Betriebes dient, vergeben und vom Statistischen Amt in das nach § 97 Abs. 1 AgrStatG zu führende Betriebsregister übernommen.

In das Betriebsregister werden nach § 97 Abs. 2 AgrStatG folgende Hilfs- und Erhebungsmerkmale aufgenommen:

- Name und Anschrift der Inhaber/-innen oder Leiter/-innen der Betriebe, Telekommunikationsanschlussnummern,
- Betriebssitz und die Bezeichnung für regionale Zuordnungen,
- Art des Betriebes,
- Rechtsstellung der Betriebsinhaber/-innen,
- Landwirtschaftlich genutzte Fläche,
- Waldfläche,
- Beteiligung an agrarstatistischen Erhebungen,
- Datum der Aufnahme in das Betriebsregister,
- Identifikationskennziffern im Rahmen der Verwendung von Verwaltungsdaten nach § 93 Abs. 8 und 10 AgrStatG.

## Unterschrift

Nach § 11 Abs. 2 BStatG ist die Richtigkeit der Auskunftserteilung durch die/den Auskunftspflichtige/-n bzw. die/den mit der Auskunftserteilung Beauftragte/-n durch Unterschrift zu bestätigen.