

## Sozialversicherungspflichtig Beschäftigte in Mecklenburg-Vorpommern

30.06.2018

Kennziffer: A653 2018 42

Herausgabe: 1. Februar 2019

---

Herausgeber: Statistisches Amt Mecklenburg-Vorpommern, Lübecker Straße 287, 19059 Schwerin,  
Telefon: 0385 588-0, Telefax: 0385 588-56909, [www.statistik-mv.de](http://www.statistik-mv.de), [statistik.post@statistik-mv.de](mailto:statistik.post@statistik-mv.de)

Zuständige Dezernentin: Dr. Margit Herrmann, Telefon: 0385 588-56041

© Statistisches Amt Mecklenburg-Vorpommern, Schwerin, 2019  
Auszugsweise Vervielfältigung und Verbreitung mit Quellenangabe gestattet.

---

### Zeichenerklärungen und Abkürzungen

-	Nichts vorhanden
0	Weniger als die Hälfte von 1 in der letzten besetzten Stelle, jedoch mehr als nichts
.	Zahlenwert unbekannt oder geheim zu halten
...	Zahl lag bei Redaktionsschluss noch nicht vor
x	Aussage nicht sinnvoll oder Fragestellung nicht zutreffend
/	Keine Angabe, da Zahlenwert nicht ausreichend genau oder nicht repräsentativ
( )	Zahl hat eingeschränkte Aussagefähigkeit
[rot]	Berichtigte Zahl

Abweichungen in den Summen erklären sich aus dem Auf- und Abrunden der Einzelwerte.

Um die Lesbarkeit der Texte, Tabellen und Grafiken zu erhalten, werden - soweit vorhanden - geschlechtsneutrale Formulierungen verwendet und von der Benennung beider Geschlechter abgesehen. Die verwendeten Bezeichnungen gelten demnach gleichermaßen für Frauen und Männer.

## Inhaltsverzeichnis

	Seite
Vorbemerkungen	3
Grafik 1 Sozialversicherungspflichtig Beschäftigte mit Arbeitsort in Mecklenburg-Vorpommern am 30. Juni 2018	5
Grafik 2 Sozialversicherungspflichtig Beschäftigte mit Arbeitsort in den kreisfreien Städten und Landkreisen Mecklenburg-Vorpommerns am 30. Juni 2018 nach Voll- und Teilzeitbeschäftigten	5
Tabelle 1 Sozialversicherungspflichtig Beschäftigte mit Arbeitsort in Mecklenburg-Vorpommern am 30. Juni 2018 nach Wirtschaftsabschnitten und -unterabschnitten, Geschlecht, Teilzeitbeschäftigten, Ausländern und Auszubildenden	6
Tabelle 2 Sozialversicherungspflichtig Beschäftigte mit Arbeitsort in Mecklenburg-Vorpommern am 30. Juni 2018 nach Wirtschaftsabschnitten, Geschlecht, deutschen Beschäftigten und Altersgruppen	7
Tabelle 3 Sozialversicherungspflichtig Beschäftigte mit Arbeitsort in Mecklenburg-Vorpommern am 30. Juni 2018 nach Wirtschaftsabschnitten, Altersgruppen, Geschlecht und beruflicher Ausbildung	8
Tabelle 4 Sozialversicherungspflichtig Beschäftigte mit Arbeitsort in Mecklenburg-Vorpommern am 30. Juni 2018 nach Wirtschaftsabschnitten, Geschlecht sowie Vollzeit- und Teilzeitbeschäftigten	9
Tabelle 5 Sozialversicherungspflichtig Beschäftigte mit Arbeitsort in Mecklenburg-Vorpommern am 30. Juni 2018 nach beruflicher Gliederung, Geschlecht, Teilzeitbeschäftigten sowie Ausländern und Auszubildenden	10
Tabelle 6 Sozialversicherungspflichtig Beschäftigte mit Arbeitsort in Mecklenburg-Vorpommern am 30. Juni 2018 nach beruflicher Gliederung und beruflicher Ausbildung	11
Tabelle 7 Sozialversicherungspflichtig Beschäftigte mit Arbeitsort in Mecklenburg-Vorpommern am 30. Juni 2018 nach kreisfreien Städten und Landkreisen, Geschlecht, Vollzeit- und Teilzeitbeschäftigten sowie deutschen Beschäftigten, Ausländern und Auszubildenden	12
Tabelle 8 Sozialversicherungspflichtig Beschäftigte mit Arbeitsort in Mecklenburg-Vorpommern am 30. Juni 2018 nach kreisfreien Städten und Landkreisen, Geschlecht sowie deutschen Beschäftigten und beruflicher Ausbildung	13
Tabelle 9 Sozialversicherungspflichtig Beschäftigte mit Arbeitsort in Mecklenburg-Vorpommern am 30. Juni 2018 nach Wirtschaftsabschnitten, Altersgruppen, Geschlecht sowie kreisfreien Städten und Landkreisen	14
Tabelle 10 Sozialversicherungspflichtig Beschäftigte mit Arbeitsort in Mecklenburg-Vorpommern im Zeitvergleich nach Geschlecht, Teilzeitbeschäftigten sowie Ausländern, Auszubildenden und Wirtschaftsbereichen	16
Tabelle 11 Sozialversicherungspflichtig Beschäftigte mit Wohnort in Mecklenburg-Vorpommern am 30. Juni 2018 nach Wirtschaftsabschnitten und -unterabschnitten, Geschlecht, Teilzeitbeschäftigten, Ausländern und Auszubildenden	17
Tabelle 12 Sozialversicherungspflichtig Beschäftigte mit Wohnort in Mecklenburg-Vorpommern am 30. Juni 2018 nach Wirtschaftsabschnitten, Geschlecht, deutschen Beschäftigten und Altersgruppen	18
Tabelle 13 Sozialversicherungspflichtig Beschäftigte mit Wohnort in Mecklenburg-Vorpommern am 30. Juni 2018 nach Wirtschaftsabschnitten, Altersgruppen, Geschlecht und beruflicher Ausbildung	19
Tabelle 14 Sozialversicherungspflichtig Beschäftigte mit Wohnort in Mecklenburg-Vorpommern am 30. Juni 2018 nach beruflicher Gliederung, Geschlecht, Teilzeitbeschäftigten sowie Ausländern und Auszubildenden	20
Tabelle 15 Sozialversicherungspflichtig Beschäftigte mit Wohnort in Mecklenburg-Vorpommern am 30. Juni 2018 nach beruflicher Gliederung und beruflicher Ausbildung	21
Tabelle 16 Sozialversicherungspflichtig Beschäftigte mit Wohnort in Mecklenburg-Vorpommern am 30. Juni 2018 nach kreisfreien Städten und Landkreisen, Geschlecht, Vollzeit- und Teilzeitbeschäftigten sowie deutschen Beschäftigten, Ausländern und Auszubildenden	22
Tabelle 17 Sozialversicherungspflichtig Beschäftigte mit Wohnort in Mecklenburg-Vorpommern am 30. Juni 2018 nach kreisfreien Städten und Landkreisen, Geschlecht sowie deutschen Beschäftigten und beruflicher Ausbildung	23
Tabelle 18 Sozialversicherungspflichtig Beschäftigte mit Wohnort in Mecklenburg-Vorpommern am 30. Juni 2018 nach Wirtschaftsabschnitten, Altersgruppen, Geschlecht sowie kreisfreien Städten und Landkreisen	24
Von der Meldung des Arbeitgebers zur Statistik	26
Fußnotenerläuterungen	27

## Vorbemerkungen

Am 30. Juni 2018 waren mit Arbeitsort in Mecklenburg-Vorpommern 574 586 Personen abhängig beschäftigt und unterlagen der Meldepflicht zur Sozialversicherung. Damit stellen die sozialversicherungspflichtig Beschäftigten rund 75 Prozent der im Land erwerbstätigen Personen. Die fortlaufende Beobachtung von Größe, Struktur und Entwicklung dieses Personenkreises ist daher eine wesentliche Grundlage wirtschafts- und sozialpolitischer Analysen, aus denen sich u. a. Maßnahmen regionaler Struktur- und Arbeitsmarktpolitik ableiten.

### Gesetzliche Grundlagen der Meldung und statistischen Nutzung

Gesetzliche Grundlage für die Durchführung der Statistik sozialversicherungspflichtig Beschäftigter ist das Dritte Buch Sozialgesetzbuch (SGB III) - Arbeitsförderung. Nach § 281 SGB III (Arbeitsmarktstatistiken) ist die Bundesagentur für Arbeit damit beauftragt, aus den in ihrem Geschäftsbereich anfallenden Daten Statistiken, insbesondere über Beschäftigung und Arbeitslosigkeit der Arbeitnehmer und über Leistungen der Arbeitsförderung zu erstellen. Auf Grundlage der Meldungen nach § 28a (Meldepflicht) des Vierten Buches Sozialgesetzbuch (SGB IV) - Gemeinsame Vorschriften für die Sozialversicherung - erstellt die Bundesagentur für Arbeit eine Datei sozialversicherungspflichtig Beschäftigter. Die anonymisierten Einzeldaten der sozialversicherungspflichtig Beschäftigten stellt sie gemäß § 282a Absatz 1 SGB III dem Statistischen Bundesamt und den Statistischen Ämtern der Länder zur Verfügung. Diese erstellen Veröffentlichungen der Beschäftigungsstatistik für allgemeine Zwecke in tiefer fachlicher und regionaler Gliederung, führen gezielte Auswertungen und vergleichende Untersuchungen durch und binden die Ergebnisse der Beschäftigungsstatistik in das erwerbsstatistische Gesamtbild ein. **Auskunftspflichtige** sind gemäß den Vorschriften der Verordnung über die Erfassung und Übermittlung von Daten für die Träger der Sozialversicherung (Datenerfassungs- und -übermittlungsverordnung - DEÜV) die Arbeitgeber. Sie müssen an die Träger der Sozialversicherung Meldungen verschiedenen Inhalts über die in ihren Betrieben sozialversicherungspflichtig Beschäftigten erstatten.

### Abgrenzung des Kreises der sozialversicherungspflichtig Beschäftigten

Als sozialversicherungspflichtig Beschäftigte gelten Personen, die folgende Kriterien erfüllen:

1. Eine Arbeitgebermeldung zur Sozialversicherung liegt vor.
2. Die Beschäftigung ist versicherungspflichtig in mindestens einem der Zweige der Sozialversicherung (Rentenversicherung, Krankenversicherung/Pflegeversicherung, Arbeitslosenversicherung).
3. Es handelt sich um abhängige Beschäftigung bzw. Arbeit, die im Allgemeinen gegen Entgelt entrichtet wird (Ausnahmen sind Unterbrechungstatbestände wie z. B. Elternzeit).
4. Es wird mindestens eine Stunde pro Woche gearbeitet – soweit aus der Personengruppendefinition erkennbar. Unter anderem zählen auch folgende Personen zu den sozialversicherungspflichtig Beschäftigten:
  - Beschäftigte in einem Ausbildungsverhältnis
  - Altersteilzeitbeschäftigte,
  - Praktikanten,
  - Werkstudenten,
  - Personen, die aus einem sozialversicherungspflichtigen Beschäftigungsverhältnis zur Ableistung von gesetzlichen Dienstpflichten einberufen werden,
  - Behinderte Menschen in anerkannten Werkstätten oder gleichartigen Einrichtungen (seit der Revision im August 2014),
  - Personen in Einrichtungen der Jugendhilfe, Berufsbildungswerken oder ähnlichen Einrichtungen für behinderte Menschen (seit der Revision im August 2014) sowie
  - Personen, die ein freiwilliges soziales, ein freiwilliges ökologisches Jahr oder einen Bundesfreiwilligendienst ableisten (seit der Revision im August 2014).

Nicht zu den sozialversicherungspflichtig Beschäftigten gezählt werden im Rahmen der Beschäftigungsstatistik die geringfügig Beschäftigten, da für diese nur pauschale Sozialversicherungsabgaben zu leisten sind. Sie sind daher auch nicht Gegenstand des Nachweises in diesem Statistischen Bericht.

Nicht einbezogen sind zudem Beamte, Selbstständige und mithelfende Familienangehörige, Berufs- und Zeitsoldaten sowie Wehr- und Zivildienstleistende (siehe o. g. Ausnahme).

### Regionales Zuordnungskonzept

Beim Nachweis der sozialversicherungspflichtig Beschäftigten am Arbeitsort (Tabellen 1 bis 10) werden die Beschäftigten der Gemeinde zugeordnet, in der der Betrieb liegt, in dem sie beschäftigt sind. Der Nachweis nach dem Wohnort (Tabellen 11 bis 18) basiert auf Angaben der Arbeitgeber bzw. Meldebehörden.

### Klassifikation der Wirtschaftszweige

Die Wirtschaftszweiggliederung erfolgt nach der „**Klassifikation der Wirtschaftszweige Ausgabe 2008 (WZ 2008)**“. Die Gliederung der WZ 2008 wurde unter Beteiligung von Datennutzern und -produzenten in Verwaltung, Wirtschaft, Forschung und Gesellschaft geschaffen. Sie berücksichtigt die Vorgaben der statistischen Systematik der Wirtschaftszweige in der Europäischen Gemeinschaft (NACE Rev. 2), die mit der Verordnung (EG) Nr. 1893/2006 des Europäischen Parlaments und des Rates vom 20. Dezember 2006 (ABl. EG Nr. L 393 S.1) veröffentlicht wurde. Grundsätzlich sind die wirtschaftsfachlichen Ergebnisse der Beschäftigungsstatistik mit anderen deutschen und europäischen Wirtschaftsstatistiken vergleichbar. Maßgebend für die Zuordnung der Beschäftigten ist der wirtschaftliche Schwerpunkt des Betriebes (örtliche Einheit), in dem der sozialversicherungspflichtige Arbeitnehmer bzw. die Arbeitnehmerin beschäftigt ist. Dieser richtet sich nach dem Betriebszweck oder der wirtschaftlichen Tätigkeit des überwiegenden Teils der Beschäftigten. Die Verschlüsselung und Pflege der wirtschaftsfachlichen Zuordnung der Betriebe wird im Rahmen des Betriebsnummernverfahrens vom Betriebsnummern-Service der BA durchgeführt. Die zutreffende Verwendung der vergebenen Betriebsnummern durch die Arbeitgeber ist Voraussetzung für die korrekte wirtschaftsfachliche Differenzierung.

## Klassifikation der Berufe

Seit dem Stichtag 31.12.2012 beruhen die Angaben zur Tätigkeit der sozialversicherungspflichtig Beschäftigten auf der "**Klassifikation der Berufe 2010**" (KldB 2010). Sie besitzt eine hohe Kompatibilität zur internationalen Berufsklassifikation, der ISCO-08 (International Standard Classification of Occupations 2008). Maßgebend für die Berufsbezeichnung ist allein die gegenwärtig in der Hauptbeschäftigung ausgeübte Tätigkeit und nicht der erlernte oder früher ausgeübte Beruf.

## Alter

Bei der Darstellung der Altersgruppen wird bei jeder Auszählung das Alter der Beschäftigten am jeweiligen Stichtag ermittelt.

## Ausbildung (berufliche)

Nachgewiesen wird die abgeschlossene Berufsausbildung, untergliedert nach beruflichem Ausbildungsabschluss, d. h. Abschluss einer anerkannten Berufsausbildung, einem Meister-/Techniker- oder gleichwertigen Fachschulabschluss und akademischem Abschluss, d. h. Bachelor, Diplom/Magister/Master/Staatsexamen, Promotion. Die Angaben beziehen sich auf den höchsten Abschluss, auch wenn diese Ausbildung für die derzeit ausgeübte Tätigkeit nicht vorgeschrieben oder verlangt ist.

## Ausländer

... ist jeder, der nicht Deutscher im Sinne des Artikels 116 Absatz 1 des Grundgesetzes ist. Nicht dazu zählen Staatenlose, Personen mit ungeklärter Staatsangehörigkeit und Personen ohne Angaben zur Staatsangehörigkeit; diese Personen sind bei den Beschäftigten insgesamt enthalten. Personen, die sowohl die deutsche als auch eine andere Staatsangehörigkeit haben, gelten als deutsche Staatsangehörige. Die Mitglieder der Stationierungstreitkräfte sowie der ausländischen diplomatischen und konsularischen Vertretungen unterliegen mit ihren Familienangehörigen nicht den Bestimmungen des Ausländergesetzes und werden somit auch statistisch nicht erfasst.

## Auszubildende

... sind Personen, die aufgrund eines Ausbildungsvertrages nach dem Berufsbildungsgesetz oder der Handwerksordnung eine betriebliche Berufsausbildung in einem anerkannten Ausbildungsberuf durchlaufen.

## Voll- und Teilzeitbeschäftigte

Die Unterscheidung richtet sich nach den von den Arbeitgebern in den Meldebelegen erteilten Angaben. Die Arbeitgeber melden, ob der/die Beschäftigte sich im tarifrechtlichen Sinne in einem Vollzeit- oder einem Teilzeitbeschäftigungsverhältnis befindet. Ausschlaggebend ist die im Arbeitsvertrag individuell vereinbarte Regelarbeitszeit.

## Methodische Hinweise - Revision der Beschäftigungsstatistik 2017

Im Jahr 2016 sind aufgrund eines technischen Problems im Datenverarbeitungsprozess in größerem Umfang Arbeitgebermeldungen zur Sozialversicherung nicht in die Statistik-Datenverarbeitung eingeflossen. Diese Meldungen wurden im Jahr 2017 nachträglich aufgenommen und die Ergebnisse der Beschäftigungsstatistik neu ermittelt. Daher erfolgte eine Revision der Beschäftigungsstatistik. Der Methodenbericht "Revision der Beschäftigungsstatistik 2017" mit ausführlichen Informationen steht im Internet zur Verfügung:

<https://statistik.arbeitsagentur.de/Navigation/Statistik/Grundlagen/Methodenberichte/Beschaeftigungsstatistik/Methodenberichte-Beschaeftigungsstatistik-Nav.html>

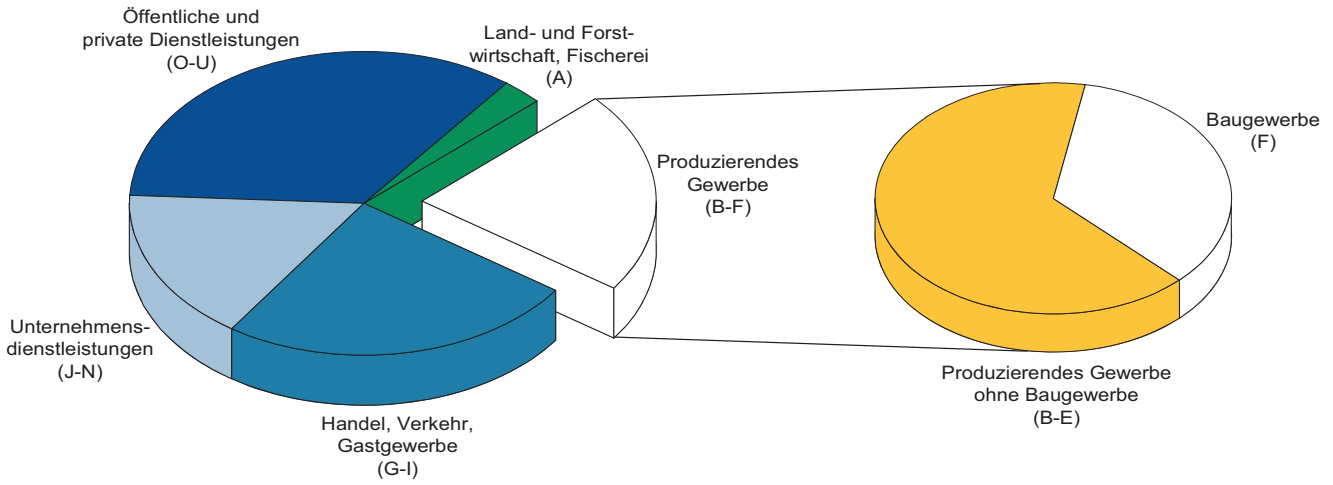
## Allgemeine Hinweise

Weiterführende Informationen, insbesondere zur Revision der Beschäftigtenstatistik im Jahr 2014, sind den einschlägigen Veröffentlichungen der Bundesagentur für Arbeit, wie z. B. Methoden- und Qualitätsberichten, Glossaren und Klassifikationen, unter <https://statistik.arbeitsagentur.de> zu entnehmen.

Verfahrensbedingt gelten die im vorliegenden Statistischen Bericht veröffentlichten Ergebnisse für einen Zeitraum von drei Jahren als **vorläufig** und können während dieses Zeitraumes von der Bundesagentur für Arbeit in begründeten Fällen jederzeit geändert werden. Mit vorliegendem Bericht bietet das Statistische Amt Mecklenburg-Vorpommern Daten in möglichst großer Detailtiefe bei gleichzeitiger Wahrung des Datenschutzes gemäß den Rechtsvorschriften zur statistischen Geheimhaltung und zum Datenschutz, insbesondere § 16 Bundesstatistikgesetz, an. Konsumenten werden ausdrücklich aufgefordert, Deanonymisierungsversuche zu unterlassen.

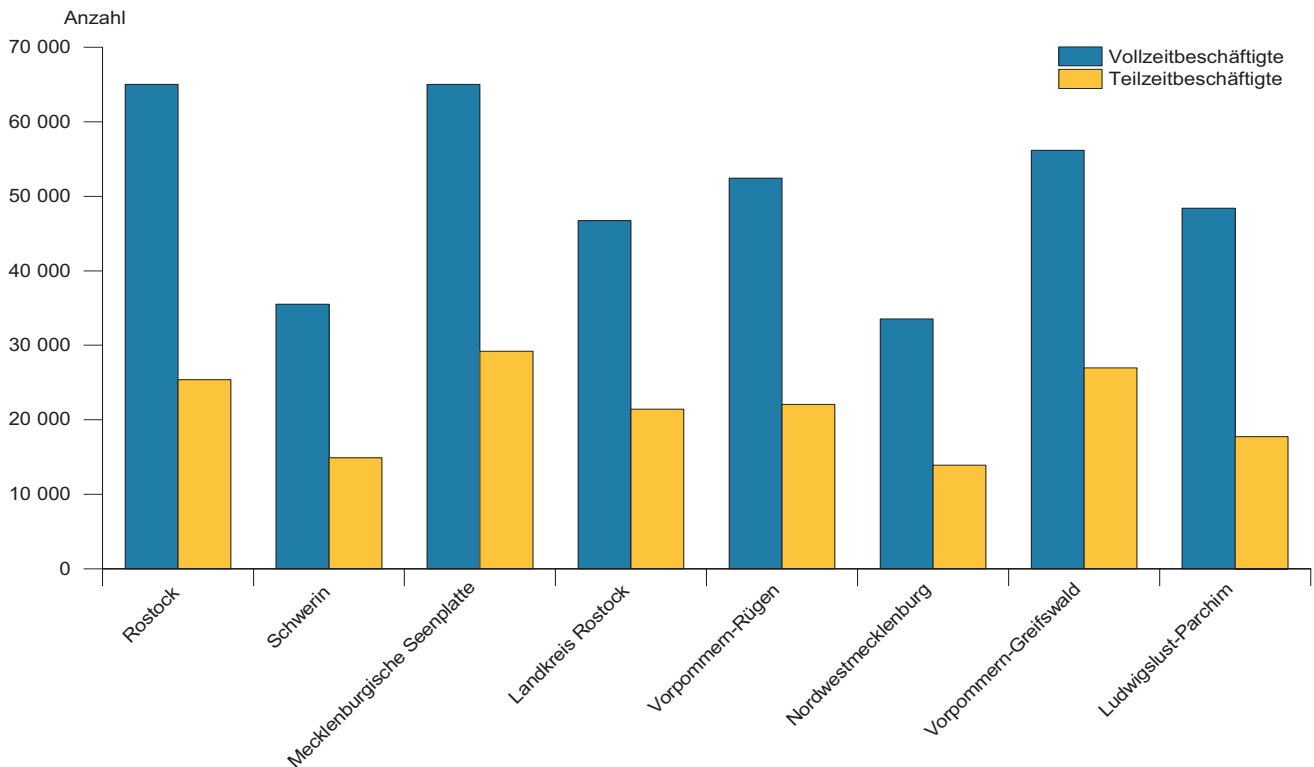
## Grafiken

**Sozialversicherungspflichtig Beschäftigte mit Arbeitsort in Mecklenburg-Vorpommern am 30. Juni 2018**



(c) StatA MV

**Sozialversicherungspflichtig Beschäftigte mit Arbeitsort in den kreisfreien Städten und Landkreisen Mecklenburg-Vorpommerns am 30. Juni 2018 nach Voll- und Teilzeitbeschäftigten**



(c) StatA MV

Tabelle 1

**Sozialversicherungspflichtig Beschäftigte mit Arbeitsort  
in Mecklenburg-Vorpommern am 30. Juni 2018 nach Wirt-  
schaftsabschnitten und -unterabschnitten, Geschlecht,  
Teilzeitbeschäftigten, Ausländern und Auszubildenden**

Lfd. Nr.	Nr. der Klassi- fikation	Wirtschaftsgliederung nach WZ 2008 (H. v. = Herstellung von)	Und zwar						
			Insge- samt 1) 2)	männ- lich	weib- lich	Teilzeit- beschäf- tigte	Aus- länder	Auszubildende	
								ins- gesamt	darunter weiblich
1	2	3	4	5	6	7	8	9	10
1	<b>A-U</b>	<b>Insgesamt 3)</b>	<b>574 586</b>	<b>282 893</b>	<b>291 693</b>	<b>171 652</b>	<b>23 974</b>	<b>19 185</b>	<b>7 959</b>
2	A	Land- und Forstwirtschaft, Fischerei	15 938	11 929	4 009	1 515	1 587	585	113
3	B-F	Produzierendes Gewerbe	123 430	96 936	26 494	10 327	4 706	5 055	725
4	B-E	Produzierendes Gewerbe ohne Baugewerbe	80 707	58 959	21 748	6 615	3 072	3 231	618
5	B	Bergbau und Gewinnung von Steinen und Erden	574	509	65	31	.	.	-
6	C	Verarbeitendes Gewerbe	69 102	50 056	19 046	5 752	2 957	2 796	520
7	10-12	H. v. Nahrungs- und Genussmitteln, Getränken und Tabakerzeugnissen	16 631	8 834	7 797	2 554	1 354	547	210
8	13-15	H. v. Textilien, Bekleidung, Leder, Lederwaren und Schuhen	982	425	557	166	95	22	7
9	16-18	H. v. Holz-, Flecht-, Korb- und Korkwaren - ohne Möbel; Papier, Pappe und Druckerzeugnissen	5 811	4 378	1 433	393	112	194	39
10	19	Kokerei und Mineralölverarbeitung	.	.	.	.	.	.	.
11	20	H. v. chemischen Erzeugnissen	1 482	1 061	421	88	54	44	.
12	21	H. v. pharmazeutischen Erzeugnissen	.	.	.	.	.	.	.
13	22-23	H. v. Gummi- und Kunststoffwaren, Glas und Glaswaren, Keramik, Verarbeitung von Steinen und Erden	4 778	3 919	859	276	199	127	25
14	24-25	Metallerzeugung und -bearbeitung, H. v. Metallerzeugnissen	10 810	9 304	1 506	521	399	475	41
15	26	H. v. DV-Geräten, elektronischen u. optischen Erzeugnissen	1 854	1 202	652	220	35	61	.
16	27	H. v. elektrischen Ausrüstungen	2 610	2 060	550	154	57	95	.
17	28	Maschinenbau	6 771	5 845	926	236	144	374	24
18	29-30	Fahrzeugbau	7 866	6 912	954	184	233	439	38
19	31-33	H. v. Möbeln und sonstigen Waren, Reparatur und Installation von Maschinen und Ausrüstungen	8 860	5 752	3 108	911	256	407	101
20	D	Energieversorgung	4 793	3 309	1 484	323	.	249	64
21	E	Wasserversorgung; Abwasser- und Abfallentsorgung, Beseitigung von Umweltverschmutzungen	6 238	5 085	1 153	509	59	.	34
22	F	Baugewerbe	42 723	37 977	4 746	3 712	1 634	1 824	107
23	41-42	Hoch- und Tiefbau	11 732	10 651	1 081	600	324	447	23
24	43	vorbereitende Baustellenarbeiten, Bauinstallation und sonstiges Ausbaugewerbe	30 991	27 326	3 665	3 112	1 310	1 377	84
25	G-U	Dienstleistungsbereiche	435 211	174 024	261 187	159 806	17 681	13 545	7 121
26	G-I	Handel, Verkehr und Gastgewerbe	142 579	71 569	71 010	47 322	9 197	5 523	2 069
27	G	Handel; Instandhaltung und Reparatur von Kfz	73 005	32 009	40 996	28 413	1 332	3 340	1 205
28	45	Handel mit Kfz; Instandhaltung und Reparatur von Kfz	12 345	10 055	2 290	1 184	233	1 129	160
29	46	Großhandel (ohne Handel mit Kfz)	14 894	10 552	4 342	1 742	300	587	105
30	47	Einzelhandel (ohne Handel mit Kfz)	45 766	11 402	34 364	25 487	799	1 624	940
31	H	Verkehr und Lagerei	32 152	24 272	7 880	6 066	1 414	635	122
32	I	Gastgewerbe	37 422	15 288	22 134	12 843	6 451	1 548	742
33	J	Information und Kommunikation	7 518	4 749	2 769	1 354	138	320	78
34	58-60	Verlagswesen, audiovisuelle Medien und Rundfunk	1 949	986	963	369	21	.	40
35	61	Telekommunikation	593	445	148	107	5	.	-
36	62-63	Informationstechnologie und Informationsdienstleistungen	4 976	3 318	1 658	878	112	217	38
37	K	Finanz- und Versicherungsdienstleistungen	7 774	2 441	5 333	2 895	64	309	159
38	64	Finanzdienstleistungen	5 430	1 589	3 841	2 095	43	199	109
39	65-66	Versicherungen, Rückvers. u. Pensionskassen (o. Sozialvers.); mit Finanz- u. Versicherungsdienstl. verb. Tätigkeiten	2 344	852	1 492	800	21	110	50
40	L	Grundstücks- und Wohnungswesen	7 101	3 484	3 617	1 718	184	190	115
41	M-N	freiberufliche, wissenschaftliche, technische Dienstleistungen; sonstige wirtschaftliche Dienstleistungen	71 354	36 651	34 703	23 791	4 161	1 156	574
42	M	freiberufliche, wissenschaftl. und technische Dienstleistungen	23 075	10 025	13 050	5 755	1 356	692	437
43	69-71	freiberufliche und technische Dienstleistungen	16 453	6 973	9 480	3 988	980	504	303
44	72	Forschung und Entwicklung	4 398	2 231	2 167	1 072	335	51	23
45	73-75	sonstige freiberufl., wissenschaftl. u. technische Tätigkeiten	2 224	821	1 403	695	41	137	111
46	N	sonstige wirtschaftliche Dienstleistungen	48 279	26 626	21 653	18 036	2 805	464	137
47	78.2, 78.3	darunter Überlassung von Arbeitskräften	9 772	7 838	1 934	1 093	1 283	20	8
48	O-Q	öffentliche Verwaltung, Verteidigung, Sozialversicherung; Erziehung und Unterricht; Gesundheits- und Sozialwesen	175 811	46 957	128 854	72 783	2 808	5 383	3 706
49	O	öffentliche Verwaltung, Verteidigung; Sozialversicherung	40 257	14 000	26 257	10 794	132	1 147	666
50	P	Erziehung und Unterricht	28 407	7 521	20 886	12 986	619	990	493
51	Q	Gesundheits- und Sozialwesen	107 147	25 436	81 711	49 003	2 057	3 246	2 547
52	86	Gesundheitswesen	50 341	10 203	40 138	18 350	1 349	2 399	1 927
53	87-88	Heime und Sozialwesen	56 806	15 233	41 573	30 653	708	847	620
54	R-U	Kunst, Unterhaltung und Erholung; sonstige Dienstleistungen; private Haushalte; extraterritoriale Organisationen	23 074	8 173	14 901	9 943	1 129	664	420
55	R	Kunst, Unterhaltung und Erholung	5 948	2 835	3 113	1 709	361	.	.
56	S	sonstige Dienstleistungen	16 721	5 229	11 492	7 998	736	436	314
57	T	private Haushalte mit Hauspersonal; Dienstleistungen und H. v. Waren durch private Haushalte für den Eigenbedarf	405	109	296	236	32	.	.
58	U	extraterritoriale Organisationen und Körperschaften	-	-	-	-	-	-	-

Tabelle 2

**Sozialversicherungspflichtig Beschäftigte mit Arbeitsort  
in Mecklenburg-Vorpommern am 30. Juni 2018  
nach Wirtschaftsabschnitten, Geschlecht, deutschen  
Beschäftigten und Altersgruppen**

Lfd. Nr.	Nr. der Klassifikation	Wirtschaftsgliederung nach WZ 2008	Geschl.	Insgesamt	Davon im Alter von ... bis unter ... Jahren						
					unter 20	20 - 30	30 - 40	40 - 50	50 - 60	60 - 65	65 und mehr
1	2	3	4	5	6	7	8	9	10	11	12
				<b>Insgesamt</b>							
1	<b>A-U</b>	<b>Insgesamt 3)</b>	<b>weibl.</b>	<b>291 693</b>	<b>4 932</b>	<b>38 478</b>	<b>67 658</b>	<b>61 377</b>	<b>90 977</b>	<b>26 586</b>	<b>1 685</b>
2			<b>insg.</b>	<b>574 586</b>	<b>12 150</b>	<b>81 969</b>	<b>137 919</b>	<b>119 926</b>	<b>168 637</b>	<b>49 410</b>	<b>4 575</b>
3	A	Land- und Forstwirtschaft, Fischerei	weibl.	4 009	87	568	679	772	1 442	439	22
4			insg.	15 938	503	2 620	3 187	2 817	5 196	1 510	105
5	B-F	Produzierendes Gewerbe	weibl.	26 494	376	3 033	5 902	5 665	8 904	2 471	143
6			insg.	123 430	2 815	16 545	30 231	26 936	36 441	9 772	690
7	B-E	Produzierendes Gewerbe ohne Baugewerbe	weibl.	21 748	316	2 661	4 965	4 558	7 221	1 936	91
8			insg.	80 707	1 714	11 464	20 201	16 848	23 526	6 527	427
9	C	Verarbeitendes Gewerbe	weibl.	19 046	271	2 320	4 325	4 063	6 333	1 655	79
10			insg.	69 102	1 478	10 070	17 845	14 564	19 511	5 268	366
11	F	Baugewerbe	weibl.	4 746	60	372	937	1 107	1 683	535	52
12			insg.	42 723	1 101	5 081	10 030	10 088	12 915	3 245	263
13	G-U	Dienstleistungsbereiche	weibl.	261 187	4 469	34 877	61 076	54 940	80 629	23 676	1 520
14			insg.	435 211	8 832	62 804	104 500	90 173	126 994	38 128	3 780
15	G-I	Handel, Verkehr und Gastgewerbe	weibl.	71 010	1 391	10 145	16 855	15 584	21 350	5 318	367
16			insg.	142 579	3 468	22 602	34 730	29 979	40 061	10 568	1 171
17	J	Information und Kommunikation	weibl.	2 769	23	402	768	545	775	241	15
18			insg.	7 518	98	1 205	2 286	1 560	1 806	515	48
19	K	Finanz- und Versicherungsdienstleistungen	weibl.	5 333	40	554	950	1 478	1 859	430	22
20			insg.	7 774	78	968	1 434	2 192	2 459	596	47
21	L	Grundstücks- und Wohnungswesen	weibl.	3 617	42	444	786	781	1 161	376	27
22			insg.	7 101	67	705	1 418	1 551	2 431	819	110
23	M-N	freiberufliche, wissenschaftliche, technische Dienstleistungen; sonstige wirtschaftl. Dienstleistungen	weibl.	34 703	337	4 989	9 126	7 381	9 814	2 849	207
24			insg.	71 354	815	11 379	19 175	14 730	18 920	5 630	705
25	O-Q	öffentliche Verwaltung; Verteidigung, Sozialversicherung; Erziehung und Unterricht; Gesundheits- und Sozialwesen	weibl.	128 854	2 394	16 458	28 916	25 904	41 321	13 137	724
26			insg.	175 811	3 926	22 992	39 949	35 184	54 496	17 899	1 365
27	R-U	Kunst, Unterhaltung und Erholung; sonstige Dienstleistungen; private Haushalte; exterritoriale Organisationen	weibl.	14 901	242	1 885	3 675	3 267	4 349	1 325	158
28			insg.	23 074	380	2 953	5 508	4 977	6 821	2 101	334
				<b>Darunter</b>							
				<b>Deutsche Beschäftigte</b>							
29	<b>A-U</b>	<b>Insgesamt 3)</b>	<b>weibl.</b>	<b>283 194</b>	<b>4 746</b>	<b>35 989</b>	<b>65 166</b>	<b>59 240</b>	<b>89 959</b>	<b>26 438</b>	<b>1 656</b>
30			<b>insg.</b>	<b>550 478</b>	<b>11 615</b>	<b>74 624</b>	<b>130 620</b>	<b>114 355</b>	<b>165 831</b>	<b>48 949</b>	<b>4 484</b>
31	A	Land- und Forstwirtschaft, Fischerei	weibl.	3 658	81	456	603	669	1 398	429	22
32			insg.	14 349	476	2 189	2 757	2 377	4 967	1 478	105
33	B-F	Produzierendes Gewerbe	weibl.	25 712	367	2 814	5 695	5 434	8 802	2 458	142
34			insg.	118 690	2 732	15 297	28 774	25 692	35 841	9 675	679
35	B-E	Produzierendes Gewerbe ohne Baugewerbe	weibl.	21 042	308	2 460	4 780	4 347	7 132	1 924	91
36			insg.	77 614	1 673	10 624	19 272	16 039	23 118	6 467	421
37	C	Verarbeitendes Gewerbe	weibl.	18 364	263	2 123	4 152	3 859	6 244	1 644	79
38			insg.	66 124	1 438	9 262	16 955	13 783	19 115	5 211	360
39	F	Baugewerbe	weibl.	4 670	59	354	915	1 087	1 670	534	51
40			insg.	41 076	1 059	4 673	9 502	9 653	12 723	3 208	258
41	G-U	Dienstleistungsbereiche	weibl.	253 821	4 298	32 719	58 867	53 137	79 757	23 551	1 492
42			insg.	417 432	8 407	57 138	99 088	86 286	125 017	37 796	3 700
43	G-I	Handel, Verkehr und Gastgewerbe	weibl.	67 535	1 295	8 960	15 906	14 793	20 952	5 273	356
44			insg.	133 332	3 217	19 337	32 135	28 055	39 035	10 416	1 137
45	J	Information und Kommunikation	weibl.	2 720	23	388	742	541	770	241	15
46			insg.	7 377	96	1 158	2 229	1 537	1 795	514	48
47	K	Finanz- und Versicherungsdienstleistungen	weibl.	5 290	39	544	936	1 464	1 855	430	22
48			insg.	7 710	77	951	1 416	2 169	2 454	596	47
49	L	Grundstücks- und Wohnungswesen	weibl.	3 533	42	429	754	761	1 146	375	26
50			insg.	6 916	66	675	1 351	1 503	2 398	815	108
51	M-N	freiberufliche, wissenschaftliche, technische Dienstleistungen; sonstige wirtschaftl. Dienstleistungen	weibl.	33 241	303	4 600	8 727	6 955	9 631	2 819	206
52			insg.	67 184	718	10 117	17 977	13 692	18 444	5 544	692
53	O-Q	öffentliche Verwaltung; Verteidigung, Sozialversicherung; Erziehung und Unterricht; Gesundheits- und Sozialwesen	weibl.	127 172	2 370	16 050	28 293	25 487	41 140	13 110	722
54			insg.	172 981	3 884	22 303	38 811	34 573	54 217	17 842	1 351
55	R-U	Kunst, Unterhaltung und Erholung; sonstige Dienstleistungen; private Haushalte; exterritoriale Organisationen	weibl.	14 330	226	1 748	3 509	3 136	4 263	1 303	145
56			insg.	21 932	349	2 597	5 169	4 757	6 674	2 069	317

Tabelle 3

**Sozialversicherungspflichtig Beschäftigte mit Arbeitsort  
in Mecklenburg-Vorpommern am 30. Juni 2018  
nach Wirtschaftsabschnitten, Altersgruppen, Geschlecht  
und beruflicher Ausbildung**

Lfd. Nr.	Nr. der Klassifikation	Wirtschaftsgliederung nach WZ 2008 Altersgruppen (von ... bis unter ... Jahren)	Insgesamt	Davon			
				anerkannter Berufsabschluss 4)	akademischer Abschluss 5)	ohne berufliche Ausbildung	unbekannte berufliche Ausbildung
1	2	3	4	5	6	7	8
			<b>Insgesamt</b>				
1	<b>A-U</b>	<b>Insgesamt 3)</b>	<b>574 586</b>	<b>406 522</b>	<b>73 211</b>	<b>40 444</b>	<b>54 409</b>
2	A	Land- und Forstwirtschaft, Fischerei	15 938	11 418	1 123	1 064	2 333
3	B-F	Produzierendes Gewerbe	123 430	94 779	10 193	7 501	10 957
4	B-E	Produzierendes Gewerbe ohne Baugewerbe	80 707	61 872	8 304	4 790	5 741
5	C	Verarbeitendes Gewerbe	69 102	53 115	6 585	4 205	5 197
6	F	Baugewerbe	42 723	32 907	1 889	2 711	5 216
7	G-U	Dienstleistungsbereiche	435 211	300 320	61 894	31 879	41 118
8	G-I	Handel, Verkehr und Gastgewerbe	142 579	105 659	6 730	10 221	19 969
9	J	Information und Kommunikation	7 518	3 887	2 364	499	768
10	K	Finanz- und Versicherungsdienstleistungen	7 774	5 830	1 148	353	443
11	L	Grundstücks- und Wohnungswesen	7 101	5 086	995	319	701
12	M-N	freiberufliche, wissenschaftliche, technische Dienstleistungen; sonstige wirtschaftliche Dienstleistungen	71 354	46 619	10 028	5 575	9 132
13	O-Q	öffentliche Verwaltung, Verteidigung, Sozialversicherung; Erziehung und Unterricht; Gesundheits- und Sozialwesen	175 811	117 493	37 086	13 588	7 644
14	R-U	Kunst, Unterhaltung und Erholung; sonstige Dienstleistungen; private Haushalte; exterritoriale Organisationen	23 074	15 746	3 543	1 324	2 461
15		Unter 20	12 150	1 209	18	9 739	1 184
16		20 - 25	29 589	15 606	796	10 697	2 490
17		25 - 30	52 380	36 534	6 850	5 328	3 668
18		30 - 35	70 356	50 928	10 141	3 734	5 553
19		35 - 40	67 563	48 919	9 440	2 816	6 388
20		40 - 45	55 556	40 374	7 363	1 979	5 840
21		45 - 50	64 370	48 837	7 119	1 625	6 789
22		50 - 55	83 647	63 025	10 598	1 698	8 326
23		55 - 60	84 990	63 397	11 258	1 748	8 587
24		60 - 65	49 410	35 273	8 312	1 008	4 817
25		65 und mehr	4 575	2 420	1 316	72	767
			<b>Darunter</b>				
			<b>Weiblich</b>				
26	<b>A-U</b>	<b>Insgesamt 3)</b>	<b>291 693</b>	<b>209 395</b>	<b>40 741</b>	<b>16 593</b>	<b>24 964</b>
27	A	Land- und Forstwirtschaft, Fischerei	4 009	2 745	468	213	583
28	B-F	Produzierendes Gewerbe	26 494	19 917	3 406	1 191	1 980
29	B-E	Produzierendes Gewerbe ohne Baugewerbe	21 748	16 447	2 767	1 041	1 493
30	C	Verarbeitendes Gewerbe	19 046	14 609	2 064	945	1 428
31	F	Baugewerbe	4 746	3 470	639	150	487
32	G-U	Dienstleistungsbereiche	261 187	186 732	36 866	15 189	22 400
33	G-I	Handel, Verkehr und Gastgewerbe	71 010	52 742	3 598	4 311	10 359
34	J	Information und Kommunikation	2 769	1 530	774	146	319
35	K	Finanz- und Versicherungsdienstleistungen	5 333	4 175	657	176	325
36	L	Grundstücks- und Wohnungswesen	3 617	2 581	543	158	335
37	M-N	freiberufliche, wissenschaftliche, technische Dienstleistungen; sonstige wirtschaftliche Dienstleistungen	34 703	23 090	4 581	2 208	4 824
38	O-Q	öffentliche Verwaltung, Verteidigung, Sozialversicherung; Erziehung und Unterricht; Gesundheits- und Sozialwesen	128 854	91 984	24 646	7 441	4 783
39	R-U	Kunst, Unterhaltung und Erholung; sonstige Dienstleistungen; private Haushalte; exterritoriale Organisationen	14 901	10 630	2 067	749	1 455
40		Unter 20	4 932	595	7	3 862	468
41		20 - 25	13 095	7 358	481	4 375	881
42		25 - 30	25 383	18 097	3 928	2 036	1 322
43		30 - 35	34 520	25 285	5 672	1 366	2 197
44		35 - 40	33 138	24 292	5 236	1 051	2 559
45		40 - 45	27 649	20 367	3 920	821	2 541
46		45 - 50	33 728	25 771	3 926	786	3 245
47		50 - 55	44 994	33 845	6 077	839	4 233
48		55 - 60	45 983	33 979	6 515	872	4 617
49		60 - 65	26 586	18 878	4 534	549	2 625
50		65 und mehr	1 685	928	445	36	276



Tabelle 4

**Sozialversicherungspflichtig Beschäftigte mit Arbeitsort  
in Mecklenburg-Vorpommern am 30. Juni 2018  
nach Wirtschaftsabschnitten, Geschlecht sowie Vollzeit-  
und Teilzeitbeschäftigten**

Lfd. Nr.	Nr. der Klassifikation	Wirtschaftsgliederung nach WZ 2008	Ins-gesamt 1)	Davon				
				Vollzeitbeschäftigte			Teilzeitbeschäftigte	
				ins-gesamt 2)	darunter		insgesamt	darunter
					Ausländer	Auszu-bildende		
1	2	3	4	5	6	7	8	9
				<b>Insgesamt</b>				
1	<b>A-U</b>	<b>Insgesamt 3)</b>	<b>574 586</b>	<b>402 934</b>	<b>17 552</b>	<b>18 793</b>	<b>171 652</b>	<b>6 422</b>
2	A	Land- und Forstwirtschaft, Fischerei	15 938	14 423	1 492	574	1 515	95
3	B-F	Produzierendes Gewerbe	123 430	113 103	4 180	5 010	10 327	526
4	B-E	Produzierendes Gewerbe ohne Baugewerbe	80 707	74 092	2 871	3 204	6 615	201
5	C	Verarbeitendes Gewerbe	69 102	63 350	2 771	2 771	5 752	186
6	F	Baugewerbe	42 723	39 011	1 309	1 806	3 712	325
7	G-U	Dienstleistungsbereiche	435 211	275 405	11 880	13 209	159 806	5 801
8	G-I	Handel, Verkehr und Gastgewerbe	142 579	95 257	6 105	5 393	47 322	3 092
9	J	Information und Kommunikation	7 518	6 164	109	310	1 354	29
10	K	Finanz- und Versicherungsdienstleistungen	7 774	4 879	47	305	2 895	17
11	L	Grundstücks- und Wohnungswesen	7 101	5 383	107	184	1 718	77
12	M-N	freiberufliche, wissenschaftliche, technische Dienstleistungen; sonstige wirtschaftliche Dienstleistungen	71 354	47 563	3 044	1 137	23 791	1 117
13	O-Q	öffentliche Verwaltung, Verteidigung, Sozialversicherung; Erziehung und Unterricht; Gesundheits- und Sozialwesen	175 811	103 028	1 779	5 247	72 783	1 029
14	R-U	Kunst, Unterhaltung und Erholung; sonstige Dienstleistungen; private Haushalte; exterritoriale Organisationen	23 074	13 131	689	633	9 943	440
				<b>Männlich</b>				
15	<b>A-U</b>	<b>Insgesamt 3)</b>	<b>282 893</b>	<b>246 629</b>	<b>12 331</b>	<b>11 059</b>	<b>36 264</b>	<b>3 183</b>
16	A	Land- und Forstwirtschaft, Fischerei	11 929	11 324	1 178	464	605	58
17	B-F	Produzierendes Gewerbe	96 936	93 313	3 533	4 293	3 623	398
18	B-E	Produzierendes Gewerbe ohne Baugewerbe	58 959	57 260	2 255	2 592	1 699	117
19	C	Verarbeitendes Gewerbe	50 056	48 694	2 171	2 256	1 362	110
20	F	Baugewerbe	37 977	36 053	1 278	1 701	1 924	281
21	G-U	Dienstleistungsbereiche	174 024	141 989	7 620	6 302	32 035	2 727
22	G-I	Handel, Verkehr und Gastgewerbe	71 569	60 643	4 000	3 390	10 926	1 735
23	J	Information und Kommunikation	4 749	4 341	77	234	408	.
24	K	Finanz- und Versicherungsdienstleistungen	2 441	2 085	19	149	356	.
25	L	Grundstücks- und Wohnungswesen	3 484	2 912	69	73	572	31
26	M-N	freiberufliche, wissenschaftliche, technische Dienstleistungen; sonstige wirtschaftliche Dienstleistungen	36 651	29 799	2 232	569	6 852	472
27	O-Q	öffentliche Verwaltung, Verteidigung, Sozialversicherung; Erziehung und Unterricht; Gesundheits- und Sozialwesen	46 957	36 299	830	1 654	10 658	304
28	R-U	Kunst, Unterhaltung und Erholung; sonstige Dienstleistungen; private Haushalte; exterritoriale Organisationen	8 173	5 910	393	233	2 263	171
				<b>Weiblich</b>				
29	<b>A-U</b>	<b>Insgesamt 3)</b>	<b>291 693</b>	<b>156 305</b>	<b>5 221</b>	<b>7 734</b>	<b>135 388</b>	<b>3 239</b>
30	A	Land- und Forstwirtschaft, Fischerei	4 009	3 099	314	110	910	37
31	B-F	Produzierendes Gewerbe	26 494	19 790	647	717	6 704	128
32	B-E	Produzierendes Gewerbe ohne Baugewerbe	21 748	16 832	616	612	4 916	84
33	C	Verarbeitendes Gewerbe	19 046	14 656	600	515	4 390	76
34	F	Baugewerbe	4 746	2 958	31	105	1 788	44
35	G-U	Dienstleistungsbereiche	261 187	133 416	4 260	6 907	127 771	3 074
36	G-I	Handel, Verkehr und Gastgewerbe	71 010	34 614	2 105	2 003	36 396	1 357
37	J	Information und Kommunikation	2 769	1 823	32	76	946	.
38	K	Finanz- und Versicherungsdienstleistungen	5 333	2 794	28	156	2 539	.
39	L	Grundstücks- und Wohnungswesen	3 617	2 471	38	111	1 146	46
40	M-N	freiberufliche, wissenschaftliche, technische Dienstleistungen; sonstige wirtschaftliche Dienstleistungen	34 703	17 764	812	568	16 939	645
41	O-Q	öffentliche Verwaltung, Verteidigung, Sozialversicherung; Erziehung und Unterricht; Gesundheits- und Sozialwesen	128 854	66 729	949	3 593	62 125	725
42	R-U	Kunst, Unterhaltung und Erholung; sonstige Dienstleistungen; private Haushalte; exterritoriale Organisationen	14 901	7 221	296	400	7 680	269

Tabelle 5

**Sozialversicherungspflichtig Beschäftigte mit Arbeitsort  
in Mecklenburg-Vorpommern am 30. Juni 2018 nach  
beruflicher Gliederung, Geschlecht, Teilzeitbeschäftigten  
sowie Ausländern und Auszubildenden**

Lfd. Nr.	Nr. der Klassifikation	Klassifikation der Berufe (Ausgabe 2010)	Insgesamt 1) 2)	Und zwar				
				männlich	weiblich	Teilzeitbeschäftigte	Ausländer	Auszubildende
1	2	3	4	5	6	7	8	9
1		<b>Insgesamt 6)</b>	<b>574 586</b>	<b>282 893</b>	<b>291 693</b>	<b>171 652</b>	<b>23 974</b>	<b>19 185</b>
2	<b>1</b>	<b>Land-, Forst- und Tierwirtschaft und Gartenbau</b>	<b>20 722</b>	<b>15 515</b>	<b>5 207</b>	<b>3 082</b>	<b>1 397</b>	<b>871</b>
3	11	Land-, Tier- und Forstwirtschaftsberufe	14 644	11 490	3 154	1 236	1 209	682
4	12	Gartenbauberufe und Floristik	6 078	4 025	2 053	1 846	188	189
5	<b>2</b>	<b>Rohstoffgewinnung, Produktion und Fertigung</b>	<b>100 727</b>	<b>81 589</b>	<b>19 138</b>	<b>10 235</b>	<b>6 806</b>	<b>4 766</b>
6	21	Rohstoffgewinnung und -aufbereitung, Glas- und Keramikherstellung und -verarbeitung	1 593	1 497	96	62	27	24
7	22	Kunststoffherstellung und -verarbeitung, Holzbe- und -verarbeitung	7 849	7 132	717	360	441	448
8	23	Papier- und Druckberufe, technische Mediengestaltung	2 686	1 630	1 056	365	52	102
9	24	Metallerzeugung und -bearbeitung, Metallbauberufe	15 214	14 628	586	376	615	705
10	25	Maschinen- und Fahrzeugtechnikberufe	23 758	22 200	1 558	993	790	1 425
11	26	Mechatronik-, Energie- und Elektroberufe	14 136	13 101	1 035	654	362	1 044
12	27	Technische Forschungs-, Entwicklungs-, Konstruktions- und Produktionssteuerungsberufe	9 973	7 087	2 886	981	341	69
13	28	Textil- und Lederberufe	1 462	639	823	304	110	55
14	29	Lebensmittelherstellung und -verarbeitung	24 056	13 675	10 381	6 140	4 068	894
15	<b>3</b>	<b>Bau, Architektur, Vermessung u. Gebäudetechnik</b>	<b>46 409</b>	<b>44 220</b>	<b>2 189</b>	<b>5 190</b>	<b>1 590</b>	<b>1 664</b>
16	31	Bauplanungs-, Architektur- und Vermessungsberufe	4 063	2 961	1 102	465	93	75
17	32	Hoch- und Tiefbauberufe	15 365	15 105	260	904	775	555
18	33	(Innen-) Ausbauberufe	9 209	9 010	199	560	334	475
19	34	Gebäude- und versorgungstechnische Berufe	17 772	17 144	628	3 261	388	559
20	<b>4</b>	<b>Naturwissenschaft, Geografie und Informatik</b>	<b>10 376</b>	<b>6 720</b>	<b>3 656</b>	<b>1 421</b>	<b>395</b>	<b>427</b>
21	41	Mathematik-, Biologie-, Chemie- und Physikberufe	4 532	1 918	2 614	840	269	123
22	42	Geologie-, Geografie- und Umweltschutzberufe	726	529	197	80	14	48
23	43	Informatik-, Informations- und Kommunikations- technologieberufe	5 118	4 273	845	501	112	256
24	<b>5</b>	<b>Verkehr, Logistik, Schutz und Sicherheit</b>	<b>78 276</b>	<b>53 780</b>	<b>24 496</b>	<b>22 028</b>	<b>4 359</b>	<b>1 174</b>
25	51	Verkehrs- und Logistikberufe (außer Fahrzeugführung)	29 415	20 771	8 644	6 434	1 643	849
26	52	Führer von Fahrzeug- und Transportgeräten	24 554	23 687	867	2 501	1 027	170
27	53	Schutz-, Sicherheits- und Überwachungsberufe	6 594	4 802	1 792	1 246	106	124
28	54	Reinigungsberufe	17 713	4 520	13 193	11 847	1 583	31
29	<b>6</b>	<b>Kaufmännische Dienstleistungen, Warenhandel, Vertrieb, Hotel und Tourismus</b>	<b>76 164</b>	<b>22 028</b>	<b>54 136</b>	<b>33 471</b>	<b>4 782</b>	<b>3 415</b>
30	61	Einkaufs-, Vertriebs- und Handelsberufe	9 902	5 618	4 284	1 221	158	441
31	62	Verkaufsberufe	42 274	9 754	32 520	23 947	852	1 723
32	63	Tourismus-, Hotel- und Gaststättenberufe	23 988	6 656	17 332	8 303	3 772	1 251
33	<b>7</b>	<b>Unternehmensorganisation, Buchhaltung, Recht und Verwaltung</b>	<b>93 153</b>	<b>23 819</b>	<b>69 334</b>	<b>27 430</b>	<b>1 066</b>	<b>2 612</b>
34	71	Berufe in Unternehmensführung und -organisation	54 886	15 505	39 381	16 221	829	1 171
35	72	Berufe in Finanzdienstleistungen, Rechnungswesen und Steuerberatung	15 604	3 703	11 901	4 609	118	518
36	73	Berufe in Recht und Verwaltung	22 663	4 611	18 052	6 600	119	923
37	<b>8</b>	<b>Gesundheit, Soziales, Lehre und Erziehung</b>	<b>124 697</b>	<b>24 108</b>	<b>100 589</b>	<b>60 932</b>	<b>3 143</b>	<b>4 021</b>
38	81	medizinische Gesundheitsberufe	51 624	9 247	42 377	19 702	1 434	2 409
39	82	nichtmedizinische Gesundheits-, Körperpflege- und Wellnessberufe, Medizintechnik	22 023	3 453	18 570	13 356	461	1 275
40	83	Erziehung, soziale und hauswirtschaftliche Berufe, Theologie	32 151	5 091	27 060	20 655	553	194
41	84	lehrende und auszubildende Berufe	18 899	6 317	12 582	7 219	695	143
42	<b>9</b>	<b>Sprach-, Literatur-, Geistes-, Gesellschafts- und Wirtschaftswissenschaften, Medien, Kunst, Kultur und Gestaltung</b>	<b>17 979</b>	<b>7 383</b>	<b>10 596</b>	<b>6 765</b>	<b>404</b>	<b>232</b>
43	91	sprach-, literatur-, geistes-, gesellschafts- und wirtschafts- wissenschaftliche Berufe	895	321	574	373	16	-
44	92	Werbung, Marketing, kaufmännische und redaktionelle Medienberufe	14 426	5 431	8 995	5 789	141	87
45	93	Produktdesign und kunsthandwerkliche Berufe, bildende Kunst, Musikinstrumentenbau	653	337	316	169	11	47
46	94	darstellende und unterhaltende Berufe	2 005	1 294	711	434	236	98
47	<b>0</b>	<b>Militär</b>	<b>55</b>	<b>44</b>	<b>11</b>	<b>27</b>	<b>4</b>	<b>3</b>

Tabelle 6

**Sozialversicherungspflichtig Beschäftigte mit Arbeitsort in  
Mecklenburg-Vorpommern am 30. Juni 2018  
nach beruflicher Gliederung und beruflicher Ausbildung**

Lfd. Nr.	Nr. der Klassifikation	Klassifikation der Berufe (Ausgabe 2010)	Insgesamt	Davon			
				anerkannter Berufsabschluss 4)	akademischer Abschluss 5)	ohne berufliche Ausbildung	unbekannte berufliche Ausbildung
1	2	3	4	5	6	7	8
1		<b>Insgesamt 6)</b>	<b>574 586</b>	<b>406 522</b>	<b>73 211</b>	<b>40 444</b>	<b>54 409</b>
2	1	<b>Land-, Forst- und Tierwirtschaft und Gartenbau</b>	<b>20 722</b>	<b>14 709</b>	<b>1 350</b>	<b>2 036</b>	<b>2 627</b>
3	11	Land-, Tier- und Forstwirtschaftsberufe	14 644	10 315	1 091	1 255	1 983
4	12	Gartenbauberufe und Floristik	6 078	4 394	259	781	644
5	2	<b>Rohstoffgewinnung, Produktion und Fertigung</b>	<b>100 727</b>	<b>74 926</b>	<b>6 562</b>	<b>9 022</b>	<b>10 217</b>
6	21	Rohstoffgewinnung und -aufbereitung, Glas- und Keramikherstellung und -verarbeitung	1 593	1 289	22	105	177
7	22	Kunststoffherstellung und -verarbeitung, Holzbe- und -verarbeitung	7 849	5 960	118	957	814
8	23	Papier- und Druckberufe, technische Mediengestaltung	2 686	1 925	180	347	234
9	24	Metallerzeugung und -bearbeitung, Metallbauberufe	15 214	12 820	220	1 165	1 009
10	25	Maschinen- und Fahrzeugtechnikberufe	23 758	18 309	986	2 703	1 760
11	26	Mechatronik-, Energie- und Elektroberufe	14 136	10 902	1 068	1 225	941
12	27	Technische Forschungs-, Entwicklungs-, Konstruktions- und Produktionssteuerungsberufe	9 973	5 472	3 604	220	677
13	28	Textil- und Lederberufe	1 462	1 071	23	163	205
14	29	Lebensmittelherstellung und -verarbeitung	24 056	17 178	341	2 137	4 400
15	3	<b>Bau, Architektur, Vermessung u. Gebäudetechnik</b>	<b>46 409</b>	<b>35 548</b>	<b>2 834</b>	<b>2 891</b>	<b>5 136</b>
16	31	Bauplanungs-, Architektur- und Vermessungsberufe	4 063	1 696	1 964	102	301
17	32	Hoch- und Tiefbauberufe	15 365	11 528	477	1 135	2 225
18	33	(Innen-) Ausbauberufe	9 209	7 426	52	680	1 051
19	34	Gebäude- und versorgungstechnische Berufe	17 772	14 898	341	974	1 559
20	4	<b>Naturwissenschaft, Geografie und Informatik</b>	<b>10 376</b>	<b>5 201</b>	<b>4 134</b>	<b>548</b>	<b>493</b>
21	41	Mathematik-, Biologie-, Chemie- und Physikberufe	4 532	2 554	1 581	185	212
22	42	Geologie-, Geografie- und Umweltschutzberufe	726	336	323	40	27
23	43	Informatik-, Informations- und Kommunikationstechnologieberufe	5 118	2 311	2 230	323	254
24	5	<b>Verkehr, Logistik, Schutz und Sicherheit</b>	<b>78 276</b>	<b>57 721</b>	<b>2 012</b>	<b>5 563</b>	<b>12 980</b>
25	51	Verkehrs- und Logistikberufe (außer Fahrzeugführung)	29 415	20 129	873	2 656	5 757
26	52	Führer von Fahrzeug- und Transportgeräten	24 554	20 708	378	869	2 599
27	53	Schutz-, Sicherheits- und Überwachungsberufe	6 594	5 001	602	376	615
28	54	Reinigungsberufe	17 713	11 883	159	1 662	4 009
29	6	<b>Kaufmännische Dienstleistungen, Warenhandel, Vertrieb, Hotel und Tourismus</b>	<b>76 164</b>	<b>56 868</b>	<b>3 881</b>	<b>6 263</b>	<b>9 152</b>
30	61	Einkaufs-, Vertriebs- und Handelsberufe	9 902	7 029	1 718	583	572
31	62	Verkaufsberufe	42 274	33 598	989	3 184	4 503
32	63	Tourismus-, Hotel- und Gaststättenberufe	23 988	16 241	1 174	2 496	4 077
33	7	<b>Unternehmensorganisation, Buchhaltung, Recht und Verwaltung</b>	<b>93 153</b>	<b>63 445</b>	<b>20 967</b>	<b>3 386</b>	<b>5 355</b>
34	71	Berufe in Unternehmensführung und -organisation	54 886	36 525	11 991	2 044	4 326
35	72	Berufe in Finanzdienstleistungen, Rechnungswesen und Steuerberatung	15 604	11 032	3 519	506	547
36	73	Berufe in Recht und Verwaltung	22 663	15 888	5 457	836	482
37	8	<b>Gesundheit, Soziales, Lehre und Erziehung</b>	<b>124 697</b>	<b>85 916</b>	<b>28 292</b>	<b>6 077</b>	<b>4 412</b>
38	81	medizinische Gesundheitsberufe	51 624	37 946	9 086	2 783	1 809
39	82	nichtmedizinische Gesundheits-, Körperpflege- und Wellnessberufe, Medizintechnik	22 023	18 741	540	1 564	1 178
40	83	Erziehung, soziale und hauswirtschaftliche Berufe, Theologie	32 151	24 791	4 842	1 393	1 125
41	84	lehrende und ausbildende Berufe	18 899	4 438	13 824	337	300
42	9	<b>Sprach-, Literatur-, Geistes-, Gesellschafts- und Wirtschaftswissenschaften, Medien, Kunst, Kultur und Gestaltung</b>	<b>17 979</b>	<b>11 835</b>	<b>3 139</b>	<b>1 492</b>	<b>1 513</b>
43	91	sprach-, literatur-, geistes-, gesellschafts- und wirtschaftswissenschaftliche Berufe	895	338	449	30	78
44	92	Werbung, Marketing, kaufmännische und redaktionelle Medienberufe	14 426	10 254	1 800	1 184	1 188
45	93	Produktdesign und kunsthandwerkliche Berufe, bildende Kunst, Musikinstrumentenbau	653	425	87	83	58
46	94	darstellende und unterhaltende Berufe	2 005	818	803	195	189
47	0	<b>Militär</b>	<b>55</b>	<b>40</b>	<b>.</b>	<b>9</b>	<b>.</b>

Tabelle 7

**Sozialversicherungspflichtig Beschäftigte mit Arbeitsort in Mecklenburg-Vorpommern  
am 30. Juni 2018 nach kreisfreien Städten und Landkreisen, Geschlecht,  
Vollzeit- und Teilzeitbeschäftigten sowie deutschen Beschäftigten,  
Ausländern und Auszubildenden**

Lfd. Nr.	Land Kreisfreie Stadt Landkreis <i>Große kreisangehörige Stadt</i>	Insgesamt 1) 2)	Und zwar				
			Vollzeitbeschäftigte	Teilzeitbeschäftigte	deutsche Beschäftigte	Ausländer	Auszubildende
1	2	3	4	5	6	7	8
<b>Insgesamt</b>							
1	<b>Mecklenburg-Vorpommern</b>	<b>574 586</b>	<b>402 934</b>	<b>171 652</b>	<b>550 478</b>	<b>23 974</b>	<b>19 185</b>
2	Rostock	90 457	65 062	25 395	86 568	3 866	3 260
3	Schwerin	50 417	35 508	14 909	48 763	1 642	1 751
4	Mecklenburgische Seenplatte	94 275	65 052	29 223	91 936	2 325	3 241
5	<i>darunter Neubrandenburg</i>	33 906	23 267	10 639	33 142	753	1 467
6	Landkreis Rostock	68 151	46 730	21 421	65 506	2 635	2 147
7	Vorpommern-Rügen	74 534	52 450	22 084	71 237	3 275	2 379
8	<i>darunter Stralsund</i>	25 028	17 117	7 911	24 320	707	962
9	Nordwestmecklenburg	47 482	33 561	13 921	45 781	1 691	1 572
10	<i>darunter Wismar</i>	18 254	12 646	5 608	17 660	593	635
11	Vorpommern-Greifswald	83 177	56 192	26 985	78 231	4 931	2 743
12	<i>darunter Greifswald</i>	28 165	18 809	9 356	27 218	941	986
13	Ludwigslust-Parchim	66 093	48 379	17 714	62 456	3 609	2 092
<b>Männlich</b>							
14	<b>Mecklenburg-Vorpommern</b>	<b>282 893</b>	<b>246 629</b>	<b>36 264</b>	<b>267 284</b>	<b>15 514</b>	<b>11 226</b>
15	Rostock	44 770	38 635	6 135	42 116	2 637	1 773
16	Schwerin	22 633	19 597	3 036	21 608	1 018	940
17	Mecklenburgische Seenplatte	46 656	40 749	5 907	45 082	1 565	1 920
18	<i>darunter Neubrandenburg</i>	15 512	13 490	2 022	15 027	479	810
19	Landkreis Rostock	34 392	29 939	4 453	32 622	1 762	1 371
20	Vorpommern-Rügen	35 862	31 087	4 775	33 810	2 038	1 370
21	<i>darunter Stralsund</i>	11 667	9 920	1 747	11 218	448	528
22	Nordwestmecklenburg	24 967	22 369	2 598	23 847	1 114	1 019
23	<i>darunter Wismar</i>	9 254	8 253	1 001	8 840	413	367
24	Vorpommern-Greifswald	39 286	32 896	6 390	36 373	2 900	1 495
25	<i>darunter Greifswald</i>	12 480	10 104	2 376	11 911	563	454
26	Ludwigslust-Parchim	34 327	31 357	2 970	31 826	2 480	1 338
<b>Weiblich</b>							
27	<b>Mecklenburg-Vorpommern</b>	<b>291 693</b>	<b>156 305</b>	<b>135 388</b>	<b>283 194</b>	<b>8 460</b>	<b>7 959</b>
28	Rostock	45 687	26 427	19 260	44 452	1 229	1 487
29	Schwerin	27 784	15 911	11 873	27 155	624	811
30	Mecklenburgische Seenplatte	47 619	24 303	23 316	46 854	760	1 321
31	<i>darunter Neubrandenburg</i>	18 394	9 777	8 617	18 115	274	657
32	Landkreis Rostock	33 759	16 791	16 968	32 884	873	776
33	Vorpommern-Rügen	38 672	21 363	17 309	37 427	1 237	1 009
34	<i>darunter Stralsund</i>	13 361	7 197	6 164	13 102	259	434
35	Nordwestmecklenburg	22 515	11 192	11 323	21 934	577	553
36	<i>darunter Wismar</i>	9 000	4 393	4 607	8 820	180	268
37	Vorpommern-Greifswald	43 891	23 296	20 595	41 858	2 031	1 248
38	<i>darunter Greifswald</i>	15 685	8 705	6 980	15 307	378	532
39	Ludwigslust-Parchim	31 766	17 022	14 744	30 630	1 129	754

Tabelle 8

**Sozialversicherungspflichtig Beschäftigte mit Arbeitsort  
in Mecklenburg-Vorpommern am 30. Juni 2018 nach kreisfreien  
Städten und Landkreisen, Geschlecht sowie deutschen  
Beschäftigten und beruflicher Ausbildung**

Lfd. Nr.	Land Kreisfreie Stadt Landkreis <i>Große kreisangehörige Stadt</i>	Geschlecht	Insgesamt	Davon			
				anerkannter Berufs- abschluss 4)	akade- mischer Abschluss 5)	ohne berufliche Ausbildung	unbekannte berufliche Ausbildung
1	2	3	4	5	6	7	8
<b>Insgesamt</b>							
1	<b>Mecklenburg-Vorpommern</b>	<b>weiblich</b>	<b>291 693</b>	<b>209 395</b>	<b>40 741</b>	<b>16 593</b>	<b>24 964</b>
2		<b>insgesamt</b>	<b>574 586</b>	<b>406 522</b>	<b>73 211</b>	<b>40 444</b>	<b>54 409</b>
3	Rostock	weiblich	45 687	30 230	9 044	2 920	3 493
4		insgesamt	90 457	58 555	17 417	6 983	7 502
5	Schwerin	weiblich	27 784	19 074	4 696	1 786	2 228
6		insgesamt	50 417	33 531	8 462	3 928	4 496
7	Mecklenburgische Seenplatte	weiblich	47 619	35 511	6 070	2 513	3 525
8		insgesamt	94 275	70 043	10 525	6 201	7 506
9	<i>darunter Neubrandenburg</i>	weiblich	18 394	13 229	2 824	1 094	1 247
10		insgesamt	33 906	23 970	4 958	2 554	2 424
11	Landkreis Rostock	weiblich	33 759	24 964	4 426	1 494	2 875
12		insgesamt	68 151	49 979	7 518	3 972	6 682
13	Vorpommern-Rügen	weiblich	38 672	29 007	4 330	1 960	3 375
14		insgesamt	74 534	55 340	7 413	4 707	7 074
15	<i>darunter Stralsund</i>	weiblich	13 361	9 809	1 942	759	851
16		insgesamt	25 028	18 069	3 485	1 822	1 652
17	Nordwestmecklenburg	weiblich	22 515	15 859	3 086	1 363	2 207
18		insgesamt	47 482	33 440	5 647	3 548	4 847
19	<i>darunter Wismar</i>	weiblich	9 000	6 298	1 508	587	607
20		insgesamt	18 254	12 672	2 927	1 439	1 216
21	Vorpommern-Greifswald	weiblich	43 891	31 305	6 025	2 775	3 786
22		insgesamt	83 177	58 055	10 863	6 426	7 833
23	<i>darunter Greifswald</i>	weiblich	15 685	10 282	3 143	1 181	1 079
24		insgesamt	28 165	17 686	5 827	2 640	2 012
25	Ludwigslust-Parchim	weiblich	31 766	23 445	3 064	1 782	3 475
26		insgesamt	66 093	47 579	5 366	4 679	8 469
<b>Darunter</b>							
<b>Deutsche Beschäftigte</b>							
27	<b>Mecklenburg-Vorpommern</b>	<b>weiblich</b>	<b>283 194</b>	<b>206 850</b>	<b>38 864</b>	<b>15 537</b>	<b>21 943</b>
28		<b>insgesamt</b>	<b>550 478</b>	<b>399 691</b>	<b>69 341</b>	<b>37 130</b>	<b>44 316</b>
29	Rostock	weiblich	44 452	29 856	8 638	2 765	3 193
30		insgesamt	86 568	57 522	16 515	6 401	6 130
31	Schwerin	weiblich	27 155	18 874	4 561	1 640	2 080
32		insgesamt	48 763	33 096	8 180	3 499	3 988
33	Mecklenburgische Seenplatte	weiblich	46 854	35 285	5 853	2 427	3 289
34		insgesamt	91 936	69 269	10 050	5 909	6 708
35	<i>darunter Neubrandenburg</i>	weiblich	18 115	13 153	2 704	1 059	1 199
36		insgesamt	33 142	23 777	4 706	2 413	2 246
37	Landkreis Rostock	weiblich	32 884	24 723	4 280	1 390	2 491
38		insgesamt	65 506	49 219	7 195	3 626	5 466
39	Vorpommern-Rügen	weiblich	37 427	28 638	4 149	1 806	2 834
40		insgesamt	71 237	54 352	7 070	4 277	5 538
41	<i>darunter Stralsund</i>	weiblich	13 102	9 736	1 869	714	783
42		insgesamt	24 320	17 836	3 348	1 701	1 435
43	Nordwestmecklenburg	weiblich	21 934	15 669	2 974	1 286	2 005
44		insgesamt	45 781	32 948	5 395	3 264	4 174
45	<i>darunter Wismar</i>	weiblich	8 820	6 236	1 447	560	577
46		insgesamt	17 660	12 509	2 776	1 338	1 037
47	Vorpommern-Greifswald	weiblich	41 858	30 718	5 513	2 579	3 048
48		insgesamt	78 231	56 772	9 878	5 928	5 653
49	<i>darunter Greifswald</i>	weiblich	15 307	10 221	2 944	1 142	1 000
50		insgesamt	27 218	17 481	5 403	2 537	1 797
51	Ludwigslust-Parchim	weiblich	30 630	23 087	2 896	1 644	3 003
52		insgesamt	62 456	46 513	5 058	4 226	6 659

Tabelle 9

**Sozialversicherungspflichtig Beschäftigte mit Arbeitsort  
in Mecklenburg-Vorpommern am 30. Juni 2018  
nach Wirtschaftsabschnitten, Altersgruppen, Geschlecht  
sowie kreisfreien Städten und Landkreisen**

Lfd. Nr.	Nr. der Klassifikation	Wirtschaftsgliederung nach WZ 2008 Altersgruppen (von ... bis unter ... Jahren)	Rostock	Schwerin	Mecklenburgische Seenplatte	Darunter		Landkreis Rostock	Vorpommern-Rügen
						Neubrandenburg			
1	2	3	4	5	6	7	8	9	
<b>Insgesamt</b>									
1	<b>A-U</b>	<b>Insgesamt 3)</b>	<b>90 457</b>	<b>50 417</b>	<b>94 275</b>	<b>33 906</b>	<b>68 151</b>	<b>74 534</b>	
2	A	Land- und Forstwirtschaft, Fischerei	29	56	3 017	14	2 811	2 190	
3	B-E	Produzierendes Gewerbe ohne Baugewerbe	11 415	5 218	12 684	3 970	9 262	5 894	
4	C	Verarbeitendes Gewerbe	9 180	3 615	10 652	3 395	8 234	4 662	
5	F	Baugewerbe	3 282	2 433	7 557	1 830	6 600	6 354	
6	G-I	Handel, Verkehr und Gastgewerbe	21 005	9 754	24 746	7 721	19 472	23 313	
7	J	Information und Kommunikation	2 077	1 944	1 122	825	817	508	
8	K	Finanz- und Versicherungsdienstleistungen	1 838	1 159	1 239	587	505	727	
9	L	Grundstücks- und Wohnungswesen	1 696	616	981	377	650	1 072	
10	M-N	freiberufliche, wissenschaftliche, technische Dienstleistungen; sonstige wirtschaftliche Dienstleistungen	16 833	9 004	10 702	5 409	6 548	7 627	
11	O-Q	öffentliche Verwaltung, Verteidigung, Sozialversicherung; Erziehung und Unterricht; Gesundheits- und Sozialwesen	28 230	17 618	28 618	11 738	18 702	23 157	
12	R-U	Kunst, Unterhaltung und Erholung; sonstige Dienstleistungen; private Haushalte; exterritoriale Organisationen	4 052	2 615	3 609	1 435	2 784	3 692	
13		Unter 20	1 533	1 322	2 054	915	1 268	1 609	
14		20 - 25	5 328	2 765	4 518	1 914	3 302	3 709	
15		25 - 30	10 281	4 608	7 737	3 081	5 965	6 379	
16		30 - 35	12 638	6 065	10 712	4 008	8 199	8 799	
17		35 - 40	11 346	5 830	10 665	3 748	7 941	8 701	
18		40 - 45	8 511	4 802	9 292	3 346	6 521	7 189	
19		45 - 50	9 591	5 566	10 675	3 612	7 897	8 276	
20		50 - 55	11 868	7 210	14 259	4 806	10 227	11 215	
21		55 - 60	11 585	7 163	14 973	5 116	10 436	11 663	
22		60 - 65	7 103	4 587	8 705	3 145	5 789	6 384	
23		65 und mehr	673	499	685	215	606	610	
<b>Darunter</b>									
<b>Weiblich</b>									
24	<b>A-U</b>	<b>Insgesamt 3)</b>	<b>45 687</b>	<b>27 784</b>	<b>47 619</b>	<b>18 394</b>	<b>33 759</b>	<b>38 672</b>	
25	A	Land- und Forstwirtschaft, Fischerei	9	17	759	7	758	456	
26	B-E	Produzierendes Gewerbe ohne Baugewerbe	2 509	1 352	3 480	1 010	2 755	1 659	
27	C	Verarbeitendes Gewerbe	1 909	873	3 020	808	2 563	1 422	
28	F	Baugewerbe	426	251	817	225	735	692	
29	G-I	Handel, Verkehr und Gastgewerbe	9 543	5 157	11 697	3 889	9 301	12 224	
30	J	Information und Kommunikation	720	754	437	327	204	168	
31	K	Finanz- und Versicherungsdienstleistungen	1 134	766	854	340	371	542	
32	L	Grundstücks- und Wohnungswesen	829	333	537	242	331	531	
33	M-N	freiberufliche, wissenschaftliche, technische Dienstleistungen; sonstige wirtschaftliche Dienstleistungen	7 769	4 514	5 436	2 616	3 212	3 389	
34	O-Q	öffentliche Verwaltung, Verteidigung, Sozialversicherung; Erziehung und Unterricht; Gesundheits- und Sozialwesen	20 150	12 894	21 233	8 757	14 232	16 799	
35	R-U	Kunst, Unterhaltung und Erholung; sonstige Dienstleistungen; private Haushalte; exterritoriale Organisationen	2 598	1 746	2 369	981	1 860	2 212	
36		Unter 20	658	632	803	385	475	675	
37		20 - 25	2 525	1 342	1 986	927	1 296	1 676	
38		25 - 30	5 074	2 471	3 697	1 579	2 784	3 109	
39		30 - 35	6 340	3 268	5 249	2 077	3 864	4 347	
40		35 - 40	5 541	3 184	5 249	1 953	3 795	4 379	
41		40 - 45	4 160	2 648	4 646	1 786	3 190	3 611	
42		45 - 50	4 973	3 097	5 521	2 034	4 029	4 465	
43		50 - 55	6 366	4 142	7 468	2 750	5 445	6 185	
44		55 - 60	6 065	4 170	8 101	2 967	5 551	6 434	
45		60 - 65	3 760	2 625	4 644	1 853	3 112	3 553	
46		65 und mehr	225	205	255	83	218	238	

Tabelle 9

**Sozialversicherungspflichtig Beschäftigte mit Arbeitsort  
in Mecklenburg-Vorpommern am 30. Juni 2018  
nach Wirtschaftsabschnitten, Altersgruppen, Geschlecht  
sowie kreisfreien Städten und Landkreisen**

Lfd. Nr.	Nr. der Klassifikation	Wirtschaftsgliederung nach WZ 2008 Altersgruppen (von ... bis unter ... Jahren)	Darunter		Darunter		Ludwigs- lust- Parchim	
			Stralsund	Nordwest- mecklen- burg	Wismar	Vor- pommern- Greifs- wald		Greifs- wald
1	2	3	10	11	12	13	14	15
			<b>Insgesamt</b>					
1	<b>A-U</b>	<b>Insgesamt 3)</b>	<b>25 028</b>	<b>47 482</b>	<b>18 254</b>	<b>83 177</b>	<b>28 165</b>	<b>66 093</b>
2	A	Land- und Forstwirtschaft, Fischerei	.	1 557	.	2 289	.	3 989
3	B-E	Produzierendes Gewerbe ohne Baugewerbe	1 631	12 013	5 070	8 621	2 753	15 600
4	C	Verarbeitendes Gewerbe	1 165	10 956	4 758	7 325	2 449	14 478
5	F	Baugewerbe	1 435	4 411	928	6 210	1 126	5 876
6	G-I	Handel, Verkehr und Gastgewerbe	5 336	10 421	3 072	19 396	3 962	14 472
7	J	Information und Kommunikation	358	265	160	597	405	188
8	K	Finanz- und Versicherungsdienstleistungen	334	578	492	1 012	491	716
9	L	Grundstücks- und Wohnungswesen	.	455	.	1 052	.	579
10	M-N	freiberufliche, wissenschaftliche, technische Dienstleistungen; sonstige wirtschaftliche Dienstleistungen	4 157	4 038	2 122	11 499	5 598	5 103
11	O-Q	öffentliche Verwaltung, Verteidigung, Sozialversicherung; Erziehung und Unterricht; Gesundheits- und Sozialwesen	10 075	12 108	5 510	29 376	12 343	18 002
12	R-U	Kunst, Unterhaltung und Erholung; sonstige Dienstleistungen; private Haushalte; exterritoriale Organisationen	1 369	1 636	740	3 125	1 106	1 561
13		Unter 20	527	1 061	445	1 877	684	1 426
14		20 - 25	1 300	2 508	984	4 180	1 655	3 279
15		25 - 30	2 165	4 208	1 749	7 547	3 080	5 655
16		30 - 35	3 018	5 834	2 369	10 378	3 887	7 731
17		35 - 40	3 071	5 694	2 181	9 954	3 501	7 432
18		40 - 45	2 488	4 691	1 837	8 111	2 809	6 439
19		45 - 50	2 732	5 411	1 997	9 152	3 012	7 802
20		50 - 55	3 647	7 028	2 562	11 716	3 735	10 124
21		55 - 60	3 844	6 738	2 496	12 419	3 556	10 013
22		60 - 65	2 053	3 930	1 507	7 220	2 051	5 692
23		65 und mehr	183	379	127	623	195	500
			<b>Darunter</b>					
			<b>Weiblich</b>					
24	<b>A-U</b>	<b>Insgesamt 3)</b>	<b>13 361</b>	<b>22 515</b>	<b>9 000</b>	<b>43 891</b>	<b>15 685</b>	<b>31 766</b>
25	A	Land- und Forstwirtschaft, Fischerei	.	387	.	509	.	1 114
26	B-E	Produzierendes Gewerbe ohne Baugewerbe	287	2 972	990	2 028	691	4 993
27	C	Verarbeitendes Gewerbe	209	2 713	901	1 768	596	4 778
28	F	Baugewerbe	141	472	114	703	.	650
29	G-I	Handel, Verkehr und Gastgewerbe	2 718	5 624	1 762	10 497	2 144	6 967
30	J	Information und Kommunikation	.	102	.	312	222	72
31	K	Finanz- und Versicherungsdienstleistungen	244	413	348	717	314	536
32	L	Grundstücks- und Wohnungswesen	139	249	77	532	151	275
33	M-N	freiberufliche, wissenschaftliche, technische Dienstleistungen; sonstige wirtschaftliche Dienstleistungen	1 729	2 018	1 017	5 695	2 883	2 670
34	O-Q	öffentliche Verwaltung, Verteidigung, Sozialversicherung; Erziehung und Unterricht; Gesundheits- und Sozialwesen	7 144	9 190	4 129	20 981	8 496	13 375
35	R-U	Kunst, Unterhaltung und Erholung; sonstige Dienstleistungen; private Haushalte; exterritoriale Organisationen	851	1 088	508	1 917	670	1 111
36		Unter 20	221	398	191	781	312	510
37		20 - 25	635	993	426	1 947	849	1 330
38		25 - 30	1 114	1 855	809	3 869	1 689	2 524
39		30 - 35	1 558	2 673	1 182	5 351	2 094	3 428
40		35 - 40	1 645	2 632	1 038	4 970	1 807	3 388
41		40 - 45	1 314	2 117	837	4 298	1 540	2 979
42		45 - 50	1 510	2 644	1 002	5 024	1 731	3 975
43		50 - 55	2 004	3 524	1 310	6 572	2 235	5 292
44		55 - 60	2 123	3 504	1 353	6 876	2 099	5 282
45		60 - 65	1 173	2 035	804	3 952	1 252	2 905
46		65 und mehr	64	140	48	251	77	153

Tabelle 10

**Sozialversicherungspflichtig Beschäftigte mit Arbeitsort in Mecklenburg-Vorpommern im Zeitvergleich  
nach Geschlecht, Teilzeitbeschäftigten sowie Ausländern, Auszubildenden  
und Wirtschaftsbereichen**

Lfd. Nr.	Jahr	Insgesamt 1) 2) 3)	Darunter				Insgesamt nach Wirtschaftsbereichen der WZ 2008				
			weiblich	Teilzeitbeschäftigte	Ausländer	Auszubildende	Land- und Forstwirtschaft, Fischerei (A)	Produzierendes Gewerbe (B-F)	Handel, Verkehr, Gastgewerbe (G-I)	Unternehmensdienstleistungen (J-N)	Öffentliche und private Dienstleistungen (O-U)
1	2	3	4	5	6	7	8	9	10	11	12
<b>Insgesamt</b>											
1	30.06.2008	528 348	269 177	.	4 391	39 521	16 983	116 095	126 737	82 406	186 097
2	30.06.2009	528 916	272 792	.	4 966	36 848	16 759	114 888	127 365	83 646	186 239
3	30.06.2010	533 974	274 986	.	5 306	31 844	16 600	115 425	128 774	85 351	187 812
4	30.06.2011	537 751	276 697	132 747	6 205	26 946	16 653	117 843	132 290	86 624	184 334
5	30.06.2012	542 493	278 845	140 694	7 590	22 961	16 716	118 931	133 809	87 634	185 398
6	30.06.2013	543 571	280 255	140 440	8 806	20 874	16 811	118 691	133 416	88 186	186 464
7	30.06.2014	549 500	283 548	145 940	11 575	19 848	17 221	118 546	135 218	89 769	188 745
8	30.06.2015	553 845	286 053	153 588	13 550	19 317	16 903	118 852	137 822	90 668	189 599
9	30.06.2016	560 372	287 594	160 354	17 092	18 904	16 394	120 663	139 341	90 751	193 221
10	31.03.2017	554 601	284 075	160 187	18 539	20 336	15 439	120 641	133 547	90 466	194 505
11	30.06.2017	567 650	289 888	166 271	21 131	18 976	15 980	122 274	141 474	92 312	195 606
12	30.09.2017	576 231	293 002	168 420	22 546	23 035	16 613	124 147	142 968	94 068	198 431
13	31.12.2017	564 435	287 903	165 719	21 446	22 614	15 061	122 578	136 515	92 099	198 177
14	31.03.2018	564 209	287 434	166 480	22 604	20 730	15 343	123 076	136 014	91 607	198 163
15	30.06.2018	574 586	291 693	171 652	23 974	19 185	15 938	123 430	142 579	93 747	198 885
16	30.09.2018	...	...	...	...	...	...	...	...	...	...
17	31.12.2018	...	...	...	...	...	...	...	...	...	...
<b>Veränderungen zum Vorjahresquartal in Prozent</b>											
18	30.06.2008	1,9	2,0	.	9,9	-2,2	3,8	1,8	2,1	4,7	0,6
19	30.06.2009	0,1	1,3	.	13,1	-6,8	-1,3	-1,0	0,5	1,5	0,1
20	30.06.2010	1,0	0,8	.	6,8	-13,6	-0,9	0,5	1,1	2,0	0,8
21	30.06.2011	0,7	0,6	.	16,9	-15,4	0,3	2,1	2,7	1,5	-1,9
22	30.06.2012	0,9	0,8	6,0	22,3	-14,8	0,4	0,9	1,1	1,2	0,6
23	30.06.2013	0,2	0,5	-0,2	16,0	-9,1	0,6	-0,2	-0,3	0,6	0,6
24	30.06.2014	1,1	1,2	3,9	31,4	-4,9	2,4	-0,1	1,4	1,8	1,2
25	30.06.2015	0,8	0,9	5,2	17,1	-2,7	-1,8	0,3	1,9	1,0	0,5
26	30.06.2016	1,2	0,5	4,4	26,1	-2,1	-3,0	1,5	1,1	0,1	1,9
27	31.03.2017	1,3	0,5	3,6	28,5	0,6	-3,3	2,1	1,1	1,4	1,2
28	30.06.2017	1,3	0,8	3,7	23,6	0,4	-2,5	1,3	1,5	1,7	1,2
29	30.09.2017	1,4	0,8	3,7	21,3	2,4	-1,1	1,3	1,2	2,2	1,5
30	31.12.2017	1,8	1,2	3,9	21,2	2,5	0,5	1,9	1,7	1,9	1,9
31	31.03.2018	1,7	1,2	3,9	21,9	1,9	-0,6	2,0	1,8	1,3	1,9
32	30.06.2018	1,2	0,6	3,2	13,5	1,1	-0,3	0,9	0,8	1,6	1,7
33	30.09.2018	...	...	...	...	...	...	...	...	...	...
34	31.12.2018	...	...	...	...	...	...	...	...	...	...



Tabelle 11

**Sozialversicherungspflichtig Beschäftigte mit Wohnort  
in Mecklenburg-Vorpommern am 30. Juni 2018 nach Wirt-  
schaftsabschnitten und -unterabschnitten, Geschlecht,  
Teilzeitbeschäftigten, Ausländern und Auszubildenden**

Lfd. Nr.	Nr. der Klassi- fikation	Wirtschaftsgliederung nach WZ 2008 (H. v. = Herstellung von)	Insge- samt 1) 2)	Und zwar					
				männ- lich	weib- lich	Teilzeit- beschäf- tigte	Aus- länder	Auszubildende	
								ins- gesamt	darunter weiblich
1	2	3	4	5	6	7	8	9	10
1	<b>A-U</b>	<b>Insgesamt 3)</b>	<b>617 786</b>	<b>313 742</b>	<b>304 044</b>	<b>178 799</b>	<b>22 421</b>	<b>19 760</b>	<b>8 250</b>
2	A	Land- und Forstwirtschaft, Fischerei	15 455	11 535	3 920	1 490	1 074	569	118
3	B-F	Produzierendes Gewerbe	136 516	108 795	27 721	10 692	4 731	5 104	741
4	B-E	Produzierendes Gewerbe ohne Baugewerbe	88 555	65 755	22 800	6 929	3 476	3 274	630
5	B	Bergbau und Gewinnung von Steinen und Erden	682	623	59	25	5	.	-
6	C	Verarbeitendes Gewerbe	76 018	56 005	20 013	6 018	3 372	2 830	531
7	10-12	H. v. Nahrungs- und Genussmitteln, Getränken und Tabakerzeugnissen	18 015	9 800	8 215	2 632	1 873	552	211
8	13-15	H. v. Textilien, Bekleidung, Leder, Lederwaren und Schuhen	1 047	448	599	179	84	20	7
9	16-18	H. v. Holz-, Flecht-, Korb- und Korkwaren - ohne Möbel; Papier, Pappe und Druckerzeugnissen	6 017	4 528	1 489	425	99	184	38
10	19	Kokerei und Mineralölverarbeitung	174	143	31	8	6	5	.
11	20	H. v. chemischen Erzeugnissen	1 942	1 429	513	103	52	52	.
12	21	H. v. pharmazeutischen Erzeugnissen	736	329	407	82	11	16	10
13	22-23	H. v. Gummi- und Kunststoffwaren, Glas und Glaswaren, Keramik, Verarbeitung von Steinen und Erden	5 232	4 322	910	283	165	124	21
14	24-25	Metallerzeugung und -bearbeitung, H. v. Metallerzeugnissen	11 623	10 094	1 529	530	357	480	40
15	26	H. v. DV-Geräten, elektronischen u. optischen Erzeugnissen	2 198	1 460	738	244	42	67	14
16	27	H. v. elektrischen Ausrüstungen	2 789	2 228	561	158	67	91	13
17	28	Maschinenbau	8 087	7 110	977	240	130	381	25
18	29-30	Fahrzeugbau	8 623	7 630	993	215	258	443	38
19	31-33	H. v. Möbeln und sonstigen Waren, Reparatur und Installation von Maschinen und Ausrüstungen	9 535	6 484	3 051	919	228	415	106
20	D	Energieversorgung	5 198	3 682	1 516	340	37	257	65
21	E	Wasserversorgung; Abwasser- und Abfallentsorgung, Beseitigung von Umweltverschmutzungen	6 657	5 445	1 212	546	62	.	34
22	F	Baugewerbe	47 961	43 040	4 921	3 763	1 255	1 830	111
23	41-42	Hoch- und Tiefbau	14 411	13 261	1 150	613	244	438	26
24	43	vorbereitende Baustellenarbeiten, Bauinstallation und sonstiges Ausbaugewerbe	33 550	29 779	3 771	3 150	1 011	1 392	85
25	G-U	Dienstleistungsbereiche	465 792	193 395	272 397	166 608	16 616	14 087	7 391
26	G-I	Handel, Verkehr und Gastgewerbe	153 674	80 247	73 427	48 988	7 763	5 664	2 114
27	G	Handel; Instandhaltung und Reparatur von Kfz	79 499	36 127	43 372	29 606	1 305	3 466	1 273
28	45	Handel mit Kfz; Instandhaltung und Reparatur von Kfz	12 942	10 600	2 342	1 209	231	1 148	164
29	46	Großhandel (ohne Handel mit Kfz)	18 603	13 409	5 194	2 027	317	614	112
30	47	Einzelhandel (ohne Handel mit Kfz)	47 954	12 118	35 836	26 370	757	1 704	997
31	H	Verkehr und Lagerei	37 715	29 197	8 518	6 513	954	716	138
32	I	Gastgewerbe	36 460	14 923	21 537	12 869	5 504	1 482	703
33	J	Information und Kommunikation	9 702	6 159	3 543	1 762	207	350	89
34	58-60	Verlagswesen, audiovisuelle Medien und Rundfunk	2 113	1 076	1 037	403	26	103	.
35	61	Telekommunikation	1 308	848	460	246	11	5	.
36	62-63	Informationstechnologie und Informationsdienstleistungen	6 281	4 235	2 046	1 113	170	242	47
37	K	Finanz- und Versicherungsdienstleistungen	8 939	3 023	5 916	3 164	74	334	171
38	64	Finanzdienstleistungen	6 005	1 862	4 143	2 255	51	211	114
39	65-66	Versicherungen, Rückvers. u. Pensionskassen (o. Sozialvers.); mit Finanz- u. Versicherungsdienstl. verb. Tätigkeiten	2 934	1 161	1 773	909	23	123	57
40	L	Grundstücks- und Wohnungswesen	7 599	3 801	3 798	1 796	153	199	116
41	M-N	freiberufliche, wissenschaftliche, technische Dienstleistungen; sonstige wirtschaftliche Dienstleistungen	81 283	43 346	37 937	26 130	4 504	1 270	634
42	M	freiberufliche, wissenschaftl. und technische Dienstleistungen	26 533	11 954	14 579	6 457	1 235	790	494
43	69-71	freiberufliche und technische Dienstleistungen	19 634	8 761	10 873	4 642	866	584	351
44	72	Forschung und Entwicklung	4 398	2 220	2 178	1 047	326	59	26
45	73-75	sonstige freiberufl., wissenschaftl. u. technische Tätigkeiten	2 501	973	1 528	768	43	147	117
46	N	sonstige wirtschaftliche Dienstleistungen	54 750	31 392	23 358	19 673	3 269	480	140
47	78.2, 78.3	darunter Überlassung von Arbeitskräften	12 917	10 447	2 470	1 473	1 689	23	9
48	O-Q	öffentliche Verwaltung, Verteidigung, Sozialversicherung; Erziehung und Unterricht; Gesundheits- und Sozialwesen	180 727	48 294	132 433	74 569	2 868	5 592	3 825
49	O	öffentliche Verwaltung, Verteidigung; Sozialversicherung	42 130	14 894	27 236	11 196	132	1 242	716
50	P	Erziehung und Unterricht	28 610	7 555	21 055	13 052	615	1 019	499
51	Q	Gesundheits- und Sozialwesen	109 987	25 845	84 142	50 321	2 121	3 331	2 610
52	86	Gesundheitswesen	51 533	10 274	41 259	18 925	1 357	2 442	1 964
53	87-88	Heime und Sozialwesen	58 454	15 571	42 883	31 396	764	889	646
54	R-U	Kunst, Unterhaltung und Erholung; sonstige Dienstleistungen; private Haushalte; extraterritoriale Organisationen	23 868	8 525	15 343	10 199	1 047	678	442
55	R	Kunst, Unterhaltung und Erholung	6 017	2 873	3 144	1 746	331	216	102
56	S	sonstige Dienstleistungen	17 394	5 508	11 886	8 202	686	462	340
57	T	private Haushalte mit Hauspersonal; Dienstleistungen und H. v. Waren durch private Haushalte für den Eigenbedarf	451	.	.	251	.	.	.
58	U	extraterritoriale Organisationen und Körperschaften	6	.	.	-	.	-	-

Tabelle 12

**Sozialversicherungspflichtig Beschäftigte mit Wohnort  
in Mecklenburg-Vorpommern am 30. Juni 2018  
nach Wirtschaftsabschnitten, Geschlecht, deutschen  
Beschäftigten und Altersgruppen**

Lfd. Nr.	Nr. der Klassifikation	Wirtschaftsgliederung nach WZ 2008	Geschl.	Insgesamt	Davon im Alter von ... bis unter ... Jahren						
					unter 20	20 - 30	30 - 40	40 - 50	50 - 60	60 - 65	65 und mehr
					6	7	8	9	10	11	12
					<b>Insgesamt</b>						
1	<b>A-U</b>	<b>Insgesamt 3)</b>	<b>weibl.</b>	<b>304 044</b>	<b>5 107</b>	<b>40 120</b>	<b>70 884</b>	<b>63 869</b>	<b>94 722</b>	<b>27 612</b>	<b>1 730</b>
2			<b>insg.</b>	<b>617 786</b>	<b>12 438</b>	<b>86 084</b>	<b>147 635</b>	<b>129 589</b>	<b>183 447</b>	<b>53 724</b>	<b>4 869</b>
3	A	Land- und Forstwirtschaft, Fischerei	weibl.	3 920	87	551	665	736	1 425	434	22
4			insg.	15 455	478	2 470	3 051	2 662	5 187	1 504	103
5	B-F	Produzierendes Gewerbe	weibl.	27 721	384	3 125	6 187	5 928	9 380	2 572	145
6			insg.	136 516	2 874	17 291	32 765	30 348	41 385	11 097	756
7	B-E	Produzierendes Gewerbe ohne Baugewerbe	weibl.	22 800	323	2 734	5 211	4 776	7 661	2 005	90
8			insg.	88 555	1 766	11 960	21 896	18 800	26 393	7 275	465
9	C	Verarbeitendes Gewerbe	weibl.	20 013	279	2 389	4 555	4 262	6 736	1 714	78
10			insg.	76 018	1 524	10 520	19 350	16 272	22 027	5 929	396
11	F	Baugewerbe	weibl.	4 921	61	391	976	1 152	1 719	567	55
12			insg.	47 961	1 108	5 331	10 869	11 548	14 992	3 822	291
13	G-U	Dienstleistungsbereiche	weibl.	272 397	4 636	36 443	64 030	57 205	83 914	24 606	1 563
14			insg.	465 792	9 086	66 322	111 812	96 573	136 867	41 123	4 009
15	G-I	Handel, Verkehr und Gastgewerbe	weibl.	73 427	1 399	10 363	17 411	16 055	22 262	5 567	370
16			insg.	153 674	3 501	23 304	36 994	32 485	44 311	11 835	1 244
17	J	Information und Kommunikation	weibl.	3 543	28	543	1 040	679	950	283	20
18			insg.	9 702	109	1 529	3 015	2 017	2 313	654	65
19	K	Finanz- und Versicherungsdienstleistungen	weibl.	5 916	44	611	1 114	1 620	2 034	468	25
20			insg.	8 939	86	1 079	1 734	2 470	2 831	682	57
21	L	Grundstücks- und Wohnungswesen	weibl.	3 798	46	447	834	815	1 221	405	30
22			insg.	7 599	71	735	1 520	1 652	2 627	882	112
23	M-N	freiberufliche, wissenschaftliche, technische Dienstleistungen; sonstige wirtschaftl. Dienstleistungen	weibl.	37 937	380	5 435	10 031	8 000	10 763	3 104	224
24			insg.	81 283	911	12 756	21 624	16 577	22 015	6 576	824
25	O-Q	öffentliche Verwaltung; Verteidigung, Sozialversicherung; Erziehung und Unterricht; Gesundheits- und Sozialwesen	weibl.	132 433	2 478	17 093	29 827	26 700	42 198	13 403	734
26			insg.	180 727	3 993	23 865	41 255	36 261	55 692	18 294	1 367
27	R-U	Kunst, Unterhaltung und Erholung; sonstige Dienstleistungen; private Haushalte; exterritoriale Organisationen	weibl.	15 343	261	1 951	3 773	3 336	4 486	1 376	160
28			insg.	23 868	415	3 054	5 670	5 111	7 078	2 200	340
					<b>Darunter</b>						
					<b>Deutsche Beschäftigte</b>						
29	<b>A-U</b>	<b>Insgesamt 3)</b>	<b>weibl.</b>	<b>296 213</b>	<b>4 923</b>	<b>37 690</b>	<b>68 583</b>	<b>61 994</b>	<b>93 825</b>	<b>27 488</b>	<b>1 710</b>
30			<b>insg.</b>	<b>595 197</b>	<b>11 902</b>	<b>78 710</b>	<b>140 722</b>	<b>124 691</b>	<b>181 045</b>	<b>53 327</b>	<b>4 800</b>
31	A	Land- und Forstwirtschaft, Fischerei	weibl.	3 658	81	463	604	666	1 395	427	22
32			insg.	14 380	455	2 163	2 764	2 385	5 031	1 480	102
33	B-F	Produzierendes Gewerbe	weibl.	26 873	371	2 879	5 967	5 669	9 279	2 564	144
34			insg.	131 746	2 779	15 987	31 290	29 099	40 831	11 013	747
35	B-E	Produzierendes Gewerbe ohne Baugewerbe	weibl.	22 010	311	2 499	5 005	4 538	7 569	1 998	90
36			insg.	85 056	1 706	10 964	20 830	17 897	25 981	7 219	459
37	C	Verarbeitendes Gewerbe	weibl.	19 244	267	2 159	4 358	4 031	6 644	1 707	78
38			insg.	72 623	1 466	9 559	18 316	15 397	21 622	5 873	390
39	F	Baugewerbe	weibl.	4 863	60	380	962	1 131	1 710	566	54
40			insg.	46 690	1 073	5 023	10 460	11 202	14 850	3 794	288
41	G-U	Dienstleistungsbereiche	weibl.	265 676	4 471	34 347	62 010	55 659	83 148	24 497	1 544
42			insg.	449 048	8 668	60 559	106 661	93 201	135 175	40 834	3 950
43	G-I	Handel, Verkehr und Gastgewerbe	weibl.	70 642	1 316	9 308	16 681	15 499	21 944	5 531	363
44			insg.	145 849	3 269	20 281	34 842	31 015	43 508	11 716	1 218
45	J	Information und Kommunikation	weibl.	3 472	28	511	1 013	673	944	283	20
46			insg.	9 492	107	1 436	2 939	1 992	2 299	654	65
47	K	Finanz- und Versicherungsdienstleistungen	weibl.	5 869	43	600	1 098	1 606	2 030	467	25
48			insg.	8 865	85	1 060	1 710	2 446	2 826	681	57
49	L	Grundstücks- und Wohnungswesen	weibl.	3 730	46	434	805	800	1 211	405	29
50			insg.	7 445	71	707	1 464	1 612	2 603	878	110
51	M-N	freiberufliche, wissenschaftliche, technische Dienstleistungen; sonstige wirtschaftl. Dienstleistungen	weibl.	36 431	340	4 988	9 618	7 598	10 587	3 077	223
52			insg.	76 759	800	11 207	20 295	15 575	21 570	6 497	815
53	O-Q	öffentliche Verwaltung; Verteidigung, Sozialversicherung; Erziehung und Unterricht; Gesundheits- und Sozialwesen	weibl.	130 716	2 450	16 695	29 179	26 269	42 020	13 372	731
54			insg.	177 833	3 947	23 160	40 065	35 650	55 427	18 229	1 355
55	R-U	Kunst, Unterhaltung und Erholung; sonstige Dienstleistungen; private Haushalte; exterritoriale Organisationen	weibl.	14 816	248	1 811	3 616	3 214	4 412	1 362	153
56			insg.	22 805	389	2 708	5 346	4 911	6 942	2 179	330

Tabelle 13

**Sozialversicherungspflichtig Beschäftigte mit Wohnort  
in Mecklenburg-Vorpommern am 30. Juni 2018  
nach Wirtschaftsabschnitten, Altersgruppen, Geschlecht  
und beruflicher Ausbildung**

Lfd. Nr.	Nr. der Klassifikation	Wirtschaftsgliederung nach WZ 2008 Altersgruppen (von ... bis unter ... Jahren)	Insgesamt	Davon			
				anerkannter Berufsabschluss 4)	akademischer Abschluss 5)	ohne berufliche Ausbildung	unbekannte berufliche Ausbildung
1	2	3	4	5	6	7	8
			<b>Insgesamt</b>				
1	<b>A-U</b>	<b>Insgesamt 3)</b>	<b>617 786</b>	<b>440 649</b>	<b>77 329</b>	<b>42 550</b>	<b>57 258</b>
2	A	Land- und Forstwirtschaft, Fischerei	15 455	11 449	1 091	1 014	1 901
3	B-F	Produzierendes Gewerbe	136 516	105 722	10 933	7 860	12 001
4	B-E	Produzierendes Gewerbe ohne Baugewerbe	88 555	68 227	8 843	5 059	6 426
5	C	Verarbeitendes Gewerbe	76 018	58 771	7 012	4 455	5 780
6	F	Baugewerbe	47 961	37 495	2 090	2 801	5 575
7	G-U	Dienstleistungsbereiche	465 792	323 464	65 299	33 676	43 353
8	G-I	Handel, Verkehr und Gastgewerbe	153 674	114 623	7 680	10 724	20 647
9	J	Information und Kommunikation	9 702	5 123	3 026	634	919
10	K	Finanz- und Versicherungsdienstleistungen	8 939	6 570	1 447	391	531
11	L	Grundstücks- und Wohnungswesen freiberufliche, wissenschaftliche, technische Dienstleistungen;	7 599	5 480	1 055	340	724
12	M-N	öffentliche Verwaltung, Verteidigung, Sozialversicherung;	81 283	53 512	11 298	6 339	10 134
13	O-Q	Erziehung und Unterricht; Gesundheits- und Sozialwesen	180 727	121 797	37 135	13 861	7 934
14	R-U	Kunst, Unterhaltung und Erholung; sonstige Dienstleistungen; private Haushalte; exterritoriale Organisationen	23 868	16 359	3 658	1 387	2 464
15		Unter 20	12 438	1 235	19	9 948	1 236
16		20 - 25	30 721	16 110	866	11 225	2 520
17		25 - 30	55 363	38 808	7 267	5 662	3 626
18		30 - 35	74 948	54 703	10 533	3 999	5 713
19		35 - 40	72 687	53 158	9 871	3 021	6 637
20		40 - 45	59 830	44 067	7 657	2 087	6 019
21		45 - 50	69 759	53 435	7 406	1 739	7 179
22		50 - 55	90 934	68 887	11 222	1 822	9 003
23		55 - 60	92 513	69 191	12 190	1 878	9 254
24		60 - 65	53 724	38 446	8 914	1 088	5 276
25		65 und mehr	4 869	2 609	1 384	81	795
			<b>Darunter</b>				
			<b>Weiblich</b>				
26	<b>A-U</b>	<b>Insgesamt 3)</b>	<b>304 044</b>	<b>219 238</b>	<b>41 850</b>	<b>17 330</b>	<b>25 626</b>
27	A	Land- und Forstwirtschaft, Fischerei	3 920	2 744	458	209	509
28	B-F	Produzierendes Gewerbe	27 721	20 843	3 478	1 259	2 141
29	B-E	Produzierendes Gewerbe ohne Baugewerbe	22 800	17 230	2 805	1 116	1 649
30	C	Verarbeitendes Gewerbe	20 013	15 323	2 095	1 015	1 580
31	F	Baugewerbe	4 921	3 613	673	143	492
32	G-U	Dienstleistungsbereiche	272 397	195 647	37 912	15 862	22 976
33	G-I	Handel, Verkehr und Gastgewerbe	73 427	54 904	3 726	4 477	10 320
34	J	Information und Kommunikation	3 543	2 002	998	186	357
35	K	Finanz- und Versicherungsdienstleistungen	5 916	4 584	769	192	371
36	L	Grundstücks- und Wohnungswesen Freiberufliche, wissenschaftliche, technische Dienstleistungen;	3 798	2 737	558	167	336
37	M-N	Öffentliche Verwaltung, Verteidigung, Sozialversicherung;	37 937	25 429	4 975	2 375	5 158
38	O-Q	Erziehung und Unterricht; Gesundheits- und Sozialwesen	132 433	94 995	24 764	7 679	4 995
39	R-U	Kunst, Unterhaltung und Erholung; sonstige Dienstleistungen; private Haushalte; exterritoriale Organisationen	15 343	10 996	2 122	786	1 439
40		Unter 20	5 107	607	7	4 007	486
41		20 - 25	13 638	7 655	515	4 608	860
42		25 - 30	26 482	19 004	4 077	2 102	1 299
43		30 - 35	36 066	26 585	5 785	1 443	2 253
44		35 - 40	34 818	25 703	5 361	1 105	2 649
45		40 - 45	28 782	21 446	3 935	844	2 557
46		45 - 50	35 087	26 938	4 006	811	3 332
47		50 - 55	46 803	35 279	6 253	872	4 399
48		55 - 60	47 919	35 440	6 777	916	4 786
49		60 - 65	27 612	19 614	4 687	582	2 729
50		65 und mehr	1 730	967	447	40	276

Tabelle 14

**Sozialversicherungspflichtig Beschäftigte mit Wohnort  
in Mecklenburg-Vorpommern am 30. Juni 2018 nach  
beruflicher Gliederung, Geschlecht, Teilzeitbeschäftigten  
sowie Ausländern und Auszubildenden**

Lfd. Nr.	Nr. der Klassifikation	Klassifikation der Berufe (Ausgabe 2010)	Insgesamt 1) 2)	Und zwar				
				männlich	weiblich	Teilzeitbeschäftigte	Ausländer	Auszubildende
1	2	3	4	5	6	7	8	9
1		<b>Insgesamt 6)</b>	<b>617 786</b>	<b>313 742</b>	<b>304 044</b>	<b>178 799</b>	<b>22 421</b>	<b>19 760</b>
2	<b>1</b>	<b>Land-, Forst- und Tierwirtschaft und Gartenbau</b>	<b>21 038</b>	<b>15 660</b>	<b>5 378</b>	<b>3 147</b>	<b>1 152</b>	<b>860</b>
3	11	Land-, Tier- und Forstwirtschaftsberufe	14 600	11 380	3 220	1 261	969	669
4	12	Gartenbauberufe und Floristik	6 438	4 280	2 158	1 886	183	191
5	<b>2</b>	<b>Rohstoffgewinnung, Produktion und Fertigung</b>	<b>110 943</b>	<b>90 932</b>	<b>20 011</b>	<b>10 684</b>	<b>6 676</b>	<b>4 898</b>
6	21	Rohstoffgewinnung und -aufbereitung, Glas- und Keramikherstellung und -verarbeitung	1 780	1 683	97	64	34	29
7	22	Kunststoffherstellung und -verarbeitung, Holzbe- und -verarbeitung	8 346	7 593	753	371	419	446
8	23	Papier- und Druckberufe, technische Mediengestaltung	2 843	1 696	1 147	397	51	108
9	24	Metallerzeugung und -bearbeitung, Metallbauberufe	17 221	16 611	610	375	619	723
10	25	Maschinen- und Fahrzeugtechnikberufe	27 426	25 748	1 678	1 090	600	1 476
11	26	Mechatronik-, Energie- und Elektroberufe	16 098	14 997	1 101	702	349	1 108
12	27	Technische Forschungs-, Entwicklungs-, Konstruktions- und Produktionssteuerungsberufe	10 941	7 902	3 039	1 041	337	75
13	28	Textil- und Lederberufe	1 491	646	845	304	98	52
14	29	Lebensmittelherstellung und -verarbeitung	24 797	14 056	10 741	6 340	4 169	881
15	<b>3</b>	<b>Bau, Architektur, Vermessung u. Gebäudetechnik</b>	<b>51 960</b>	<b>49 681</b>	<b>2 279</b>	<b>5 324</b>	<b>1 330</b>	<b>1 669</b>
16	31	Bauplanungs-, Architektur- und Vermessungsberufe	4 675	3 515	1 160	488	107	76
17	32	Hoch- und Tiefbauberufe	17 624	17 354	270	910	614	549
18	33	(Innen-) Ausbauberufe	10 080	9 876	204	561	299	483
19	34	Gebäude- und versorgungstechnische Berufe	19 581	18 936	645	3 365	310	561
20	<b>4</b>	<b>Naturwissenschaft, Geografie und Informatik</b>	<b>11 505</b>	<b>7 726</b>	<b>3 779</b>	<b>1 513</b>	<b>414</b>	<b>464</b>
21	41	Mathematik-, Biologie-, Chemie- und Physikberufe	4 770	2 134	2 636	846	236	135
22	42	Geologie-, Geografie- und Umweltschutzberufe	755	562	193	83	14	46
23	43	Informatik-, Informations- und Kommunikationstechnologieberufe	5 980	5 030	950	584	164	283
24	<b>5</b>	<b>Verkehr, Logistik, Schutz und Sicherheit</b>	<b>88 233</b>	<b>62 231</b>	<b>26 002</b>	<b>23 854</b>	<b>4 044</b>	<b>1 222</b>
25	51	Verkehrs- und Logistikberufe (außer Fahrzeugführung)	33 110	23 785	9 325	7 157	2 031	881
26	52	Führer von Fahrzeug- und Transportgeräten	28 777	27 857	920	2 699	508	182
27	53	Schutz-, Sicherheits- und Überwachungsberufe	7 479	5 572	1 907	1 312	119	121
28	54	Reinigungsberufe	18 867	5 017	13 850	12 686	1 386	38
29	<b>6</b>	<b>Kaufmännische Dienstleistungen, Warenhandel, Vertrieb, Hotel und Tourismus</b>	<b>81 028</b>	<b>24 783</b>	<b>56 245</b>	<b>35 008</b>	<b>4 249</b>	<b>3 470</b>
30	61	Einkaufs-, Vertriebs- und Handelsberufe	12 464	7 619	4 845	1 378	147	459
31	62	Verkaufsberufe	44 666	10 483	34 183	25 018	827	1 798
32	63	Tourismus-, Hotel- und Gaststättenberufe	23 898	6 681	17 217	8 612	3 275	1 213
33	<b>7</b>	<b>Unternehmensorganisation, Buchhaltung, Recht und Verwaltung</b>	<b>100 321</b>	<b>26 711</b>	<b>73 610</b>	<b>28 983</b>	<b>1 046</b>	<b>2 776</b>
34	71	Berufe in Unternehmensführung und -organisation	59 115	17 435	41 680	16 973	800	1 235
35	72	Berufe in Finanzdienstleistungen, Rechnungswesen und Steuerberatung	17 266	4 344	12 922	4 989	133	545
36	73	Berufe in Recht und Verwaltung	23 940	4 932	19 008	7 021	113	996
37	<b>8</b>	<b>Gesundheit, Soziales, Lehre und Erziehung</b>	<b>128 261</b>	<b>24 701</b>	<b>103 560</b>	<b>62 317</b>	<b>3 100</b>	<b>4 173</b>
38	81	medizinische Gesundheitsberufe	53 421	9 481	43 940	20 338	1 441	2 487
39	82	nichtmedizinische Gesundheits-, Körperpflege- und Wellnessberufe, Medizintechnik	22 876	3 629	19 247	13 628	480	1 354
40	83	Erziehung, soziale und hauswirtschaftliche Berufe, Theologie	33 130	5 303	27 827	21 158	535	205
41	84	lehrende und ausbildende Berufe	18 834	6 288	12 546	7 193	644	127
42	<b>9</b>	<b>Sprach-, Literatur-, Geistes-, Gesellschafts- und Wirtschaftswissenschaften, Medien, Kunst, Kultur und Gestaltung</b>	<b>18 517</b>	<b>7 672</b>	<b>10 845</b>	<b>6 877</b>	<b>387</b>	<b>225</b>
43	91	sprach-, literatur-, geistes-, gesellschafts- und wirtschaftswissenschaftliche Berufe	985	361	624	396	21	-
44	92	Werbung, Marketing, kaufmännische und redaktionelle Medienberufe	14 836	5 662	9 174	5 848	138	87
45	93	Produktdesign und kunsthandwerkliche Berufe, bildende Kunst, Musikinstrumentenbau	701	358	343	180	13	44
46	94	darstellende und unterhaltende Berufe	1 995	1 291	704	453	215	94
47	<b>0</b>	<b>Militär</b>	<b>60</b>	<b>49</b>	<b>11</b>	<b>24</b>	.	<b>3</b>

Tabelle 15

**Sozialversicherungspflichtig Beschäftigte mit Wohnort  
in Mecklenburg-Vorpommern am 30. Juni 2018  
nach beruflicher Gliederung und beruflicher Ausbildung**

Lfd. Nr.	Nr. der Klassifikation	Klassifikation der Berufe (Ausgabe 2010)	Insgesamt	Davon			
				anerkannter Berufsabschluss 4)	akademischer Abschluss 5)	ohne berufliche Ausbildung	unbekannte berufliche Ausbildung
1	2	3	4	5	6	7	8
1		<b>Insgesamt 6)</b>	<b>617 786</b>	<b>440 649</b>	<b>77 329</b>	<b>42 550</b>	<b>57 258</b>
2	1	<b>Land-, Forst- und Tierwirtschaft und Gartenbau</b>	<b>21 038</b>	<b>15 049</b>	<b>1 415</b>	<b>2 084</b>	<b>2 490</b>
3	11	Land-, Tier- und Forstwirtschaftsberufe	14 600	10 426	1 128	1 220	1 826
4	12	Gartenbauberufe und Floristik	6 438	4 623	287	864	664
5	2	<b>Rohstoffgewinnung, Produktion und Fertigung</b>	<b>110 943</b>	<b>83 536</b>	<b>7 213</b>	<b>9 445</b>	<b>10 749</b>
6	21	Rohstoffgewinnung und -aufbereitung, Glas- und Keramikherstellung und -verarbeitung	1 780	1 463	29	105	183
7	22	Kunststoffherstellung und -verarbeitung, Holzbe- und -verarbeitung	8 346	6 428	122	983	813
8	23	Papier- und Druckberufe, technische Mediengestaltung	2 843	1 999	188	369	287
9	24	Metallerzeugung und -bearbeitung, Metallbauberufe	17 221	14 596	228	1 264	1 133
10	25	Maschinen- und Fahrzeugtechnikberufe	27 426	21 581	1 200	2 789	1 856
11	26	Mechatronik-, Energie- und Elektroberufe	16 098	12 562	1 216	1 302	1 018
12	27	Technische Forschungs-, Entwicklungs-, Konstruktions- und Produktionssteuerungsberufe	10 941	6 118	3 877	239	707
13	28	Textil- und Lederberufe	1 491	1 101	28	165	197
14	29	Lebensmittelherstellung und -verarbeitung	24 797	17 688	325	2 229	4 555
15	3	<b>Bau, Architektur, Vermessung u. Gebäudetechnik</b>	<b>51 960</b>	<b>40 249</b>	<b>3 189</b>	<b>2 997</b>	<b>5 525</b>
16	31	Bauplanungs-, Architektur- und Vermessungsberufe	4 675	2 027	2 204	110	334
17	32	Hoch- und Tiefbauberufe	17 624	13 557	533	1 196	2 338
18	33	(Innen-) Ausbauberufe	10 080	8 159	54	702	1 165
19	34	Gebäude- und versorgungstechnische Berufe	19 581	16 506	398	989	1 688
20	4	<b>Naturwissenschaft, Geografie und Informatik</b>	<b>11 505</b>	<b>5 879</b>	<b>4 401</b>	<b>624</b>	<b>601</b>
21	41	Mathematik-, Biologie-, Chemie- und Physikberufe	4 770	2 804	1 530	212	224
22	42	Geologie-, Geografie- und Umweltschutzberufe	755	362	319	37	37
23	43	Informatik-, Informations- und Kommunikationstechnologieberufe	5 980	2 713	2 552	375	340
24	5	<b>Verkehr, Logistik, Schutz und Sicherheit</b>	<b>88 233</b>	<b>65 329</b>	<b>2 532</b>	<b>6 273</b>	<b>14 099</b>
25	51	Verkehrs- und Logistikberufe (außer Fahrzeugführung)	33 110	22 665	1 139	3 160	6 146
26	52	Führer von Fahrzeug- und Transportgeräten	28 777	24 120	543	981	3 133
27	53	Schutz-, Sicherheits- und Überwachungsberufe	7 479	5 719	674	412	674
28	54	Reinigungsberufe	18 867	12 825	176	1 720	4 146
29	6	<b>Kaufmännische Dienstleistungen, Warenhandel, Vertrieb, Hotel und Tourismus</b>	<b>81 028</b>	<b>60 680</b>	<b>4 518</b>	<b>6 515</b>	<b>9 315</b>
30	61	Einkaufs-, Vertriebs- und Handelsberufe	12 464	8 780	2 317	624	743
31	62	Verkaufsberufe	44 666	35 493	1 067	3 374	4 732
32	63	Tourismus-, Hotel- und Gaststättenberufe	23 898	16 407	1 134	2 517	3 840
33	7	<b>Unternehmensorganisation, Buchhaltung, Recht und Verwaltung</b>	<b>100 321</b>	<b>68 354</b>	<b>22 554</b>	<b>3 656</b>	<b>5 757</b>
34	71	Berufe in Unternehmensführung und -organisation	59 115	39 383	12 922	2 215	4 595
35	72	Berufe in Finanzdienstleistungen, Rechnungswesen und Steuerberatung	17 266	12 108	3 970	535	653
36	73	Berufe in Recht und Verwaltung	23 940	16 863	5 662	906	509
37	8	<b>Gesundheit, Soziales, Lehre und Erziehung</b>	<b>128 261</b>	<b>89 071</b>	<b>28 180</b>	<b>6 375</b>	<b>4 635</b>
38	81	medizinische Gesundheitsberufe	53 421	39 614	8 981	2 922	1 904
39	82	nichtmedizinische Gesundheits-, Körperpflege- und Wellnessberufe, Medizintechnik	22 876	19 379	573	1 655	1 269
40	83	Erziehung, soziale und hauswirtschaftliche Berufe, Theologie	33 130	25 516	4 998	1 470	1 146
41	84	lehrende und ausbildende Berufe	18 834	4 562	13 628	328	316
42	9	<b>Sprach-, Literatur-, Geistes-, Gesellschafts- und Wirtschaftswissenschaften, Medien, Kunst, Kultur und Gestaltung</b>	<b>18 517</b>	<b>12 140</b>	<b>3 286</b>	<b>1 534</b>	<b>1 557</b>
43	91	sprach-, literatur-, geistes-, gesellschafts- und wirtschaftswissenschaftliche Berufe	985	383	477	46	79
44	92	Werbung, Marketing, kaufmännische und redaktionelle Medienberufe	14 836	10 475	1 955	1 201	1 205
45	93	Produktdesign und kunsthandwerkliche Berufe, bildende Kunst, Musikinstrumentenbau	701	458	94	83	66
46	94	darstellende und unterhaltende Berufe	1 995	824	760	204	207
47	0	<b>Militär</b>	<b>60</b>	<b>42</b>	<b>7</b>	<b>8</b>	<b>3</b>

Tabelle 16

**Sozialversicherungspflichtig Beschäftigte mit Wohnort in Mecklenburg-Vorpommern  
am 30. Juni 2018 nach kreisfreien Städten und Landkreisen, Geschlecht,  
Vollzeit- und Teilzeitbeschäftigten sowie deutschen Beschäftigten,  
Ausländern und Auszubildenden**

Lfd. Nr.	Land Kreisfreie Stadt Landkreis <i>Große kreisangehörige Stadt</i>	Insgesamt 1) 2)	Und zwar				
			Vollzeitbeschäftigte	Teilzeitbeschäftigte	deutsche Beschäftigte	Ausländer	Auszubildende
1	2	3	4	5	6	7	8
<b>Insgesamt</b>							
1	<b>Mecklenburg-Vorpommern</b>	<b>617 786</b>	<b>438 987</b>	<b>178 799</b>	<b>595 197</b>	<b>22 421</b>	<b>19 760</b>
2	Rostock	79 692	56 745	22 947	75 747	3 917	2 915
3	Schwerin	35 348	25 334	10 014	33 843	1 493	1 206
4	Mecklenburgische Seenplatte	98 004	68 542	29 462	95 960	2 024	3 263
5	<i>darunter Neubrandenburg</i>	23 588	16 393	7 195	22 897	681	986
6	Landkreis Rostock	82 923	58 617	24 306	80 640	2 271	2 373
7	Vorpommern-Rügen	84 060	60 045	24 015	80 963	3 072	2 621
8	<i>darunter Stralsund</i>	19 969	13 920	6 049	19 267	697	811
9	Nordwestmecklenburg	62 940	44 622	18 318	61 228	1 700	2 001
10	<i>darunter Wismar</i>	15 412	10 542	4 870	14 703	704	533
11	Vorpommern-Greifswald	86 341	59 665	26 676	82 890	3 430	2 788
12	<i>darunter Greifswald</i>	22 164	15 154	7 010	21 111	1 044	769
13	Ludwigslust-Parchim	88 478	65 417	23 061	83 926	4 514	2 593
<b>Männlich</b>							
14	<b>Mecklenburg-Vorpommern</b>	<b>313 742</b>	<b>275 602</b>	<b>38 140</b>	<b>298 984</b>	<b>14 630</b>	<b>11 510</b>
15	Rostock	40 761	34 439	6 322	38 203	2 537	1 604
16	Schwerin	17 526	15 084	2 442	16 526	992	641
17	Mecklenburgische Seenplatte	49 591	43 487	6 104	48 276	1 300	1 929
18	<i>darunter Neubrandenburg</i>	11 646	9 926	1 720	11 180	460	541
19	Landkreis Rostock	41 515	36 952	4 563	40 003	1 502	1 420
20	Vorpommern-Rügen	41 901	36 766	5 135	40 050	1 834	1 542
21	<i>darunter Stralsund</i>	10 037	8 528	1 509	9 560	473	447
22	Nordwestmecklenburg	32 498	29 297	3 201	31 400	1 090	1 194
23	<i>darunter Wismar</i>	8 038	6 984	1 054	7 550	485	295
24	Vorpommern-Greifswald	43 468	36 934	6 534	41 190	2 259	1 556
25	<i>darunter Greifswald</i>	10 947	8 833	2 114	10 274	664	384
26	Ludwigslust-Parchim	46 482	42 643	3 839	43 336	3 116	1 624
<b>Weiblich</b>							
27	<b>Mecklenburg-Vorpommern</b>	<b>304 044</b>	<b>163 385</b>	<b>140 659</b>	<b>296 213</b>	<b>7 791</b>	<b>8 250</b>
28	Rostock	38 931	22 306	16 625	37 544	1 380	1 311
29	Schwerin	17 822	10 250	7 572	17 317	501	565
30	Mecklenburgische Seenplatte	48 413	25 055	23 358	47 684	724	1 334
31	<i>darunter Neubrandenburg</i>	11 942	6 467	5 475	11 717	221	445
32	Landkreis Rostock	41 408	21 665	19 743	40 637	769	953
33	Vorpommern-Rügen	42 159	23 279	18 880	40 913	1 238	1 079
34	<i>darunter Stralsund</i>	9 932	5 392	4 540	9 707	224	364
35	Nordwestmecklenburg	30 442	15 325	15 117	29 828	610	807
36	<i>darunter Wismar</i>	7 374	3 558	3 816	7 153	219	238
37	Vorpommern-Greifswald	42 873	22 731	20 142	41 700	1 171	1 232
38	<i>darunter Greifswald</i>	11 217	6 321	4 896	10 837	380	385
39	Ludwigslust-Parchim	41 996	22 774	19 222	40 590	1 398	969

Tabelle 17

**Sozialversicherungspflichtig Beschäftigte mit Wohnort  
in Mecklenburg-Vorpommern am 30. Juni 2018 nach kreisfreien  
Städten und Landkreisen, Geschlecht sowie deutschen  
Beschäftigten und beruflicher Ausbildung**

Lfd. Nr.	Land Kreisfreie Stadt Landkreis <i>Große kreisangehörige Stadt</i>	Geschlecht	Insgesamt	Davon			
				anerkannter Berufs- abschluss 4)	akade- mischer Abschluss 5)	ohne berufliche Ausbildung	unbekannte berufliche Ausbildung
1	2	3	4	5	6	7	8
				<b>Insgesamt</b>			
1	<b>Mecklenburg-Vorpommern</b>	<b>weiblich</b>	<b>304 044</b>	<b>219 238</b>	<b>41 850</b>	<b>17 330</b>	<b>25 626</b>
2		<b>insgesamt</b>	<b>617 786</b>	<b>440 649</b>	<b>77 329</b>	<b>42 550</b>	<b>57 258</b>
3	Rostock	weiblich	38 931	24 834	8 373	2 738	2 986
4		insgesamt	79 692	49 805	16 565	6 551	6 771
5	Schwerin	weiblich	17 822	12 073	3 140	1 102	1 507
6		insgesamt	35 348	23 334	5 911	2 602	3 501
7	Mecklenburgische Seenplatte	weiblich	48 413	36 039	6 191	2 578	3 605
8		insgesamt	98 004	73 035	10 801	6 431	7 737
9	<i>darunter Neubrandenburg</i>	weiblich	11 942	8 451	1 939	787	765
10		insgesamt	23 588	16 513	3 471	1 952	1 652
11	Landkreis Rostock	weiblich	41 408	30 469	5 710	1 867	3 362
12		insgesamt	82 923	60 421	10 354	4 550	7 598
13	Vorpommern-Rügen	weiblich	42 159	31 737	4 596	2 141	3 685
14		insgesamt	84 060	62 678	8 334	5 221	7 827
15	<i>darunter Stralsund</i>	weiblich	9 932	7 135	1 409	663	725
16		insgesamt	19 969	14 136	2 680	1 610	1 543
17	Nordwestmecklenburg	weiblich	30 442	22 247	3 677	1 845	2 673
18		insgesamt	62 940	45 828	6 831	4 559	5 722
19	<i>darunter Wismar</i>	weiblich	7 374	5 087	1 143	516	628
20		insgesamt	15 412	10 589	2 213	1 318	1 292
21	Vorpommern-Greifswald	weiblich	42 873	30 753	6 004	2 693	3 423
22		insgesamt	86 341	61 343	11 057	6 406	7 535
23	<i>darunter Greifswald</i>	weiblich	11 217	6 771	2 803	886	757
24		insgesamt	22 164	13 180	5 408	1 990	1 586
25	Ludwigslust-Parchim	weiblich	41 996	31 086	4 159	2 366	4 385
26		insgesamt	88 478	64 205	7 476	6 230	10 567
				<b>Darunter</b>			
				<b>Deutsche Beschäftigte</b>			
27	<b>Mecklenburg-Vorpommern</b>	<b>weiblich</b>	<b>296 213</b>	<b>216 899</b>	<b>40 001</b>	<b>16 250</b>	<b>23 063</b>
28		<b>insgesamt</b>	<b>595 197</b>	<b>434 555</b>	<b>73 395</b>	<b>38 940</b>	<b>48 307</b>
29	Rostock	weiblich	37 544	24 424	7 912	2 547	2 661
30		insgesamt	75 747	48 781	15 489	5 941	5 536
31	Schwerin	weiblich	17 317	11 917	3 010	1 007	1 383
32		insgesamt	33 843	22 953	5 635	2 240	3 015
33	Mecklenburgische Seenplatte	weiblich	47 684	35 833	5 967	2 484	3 400
34		insgesamt	95 960	72 460	10 333	6 091	7 076
35	<i>darunter Neubrandenburg</i>	weiblich	11 717	8 399	1 831	759	728
36		insgesamt	22 897	16 379	3 237	1 797	1 484
37	Landkreis Rostock	weiblich	40 637	30 256	5 584	1 777	3 020
38		insgesamt	80 640	59 814	10 083	4 227	6 516
39	Vorpommern-Rügen	weiblich	40 913	31 353	4 407	1 975	3 178
40		insgesamt	80 963	61 758	7 981	4 758	6 466
41	<i>darunter Stralsund</i>	weiblich	9 707	7 078	1 343	623	663
42		insgesamt	19 267	13 973	2 545	1 473	1 276
43	Nordwestmecklenburg	weiblich	29 828	22 019	3 547	1 764	2 498
44		insgesamt	61 228	45 308	6 539	4 242	5 139
45	<i>darunter Wismar</i>	weiblich	7 153	5 009	1 077	486	581
46		insgesamt	14 703	10 396	2 035	1 170	1 102
47	Vorpommern-Greifswald	weiblich	41 700	30 459	5 597	2 587	3 057
48		insgesamt	82 890	60 603	10 216	6 064	6 007
49	<i>darunter Greifswald</i>	weiblich	10 837	6 712	2 597	847	681
50		insgesamt	21 111	12 961	4 936	1 855	1 359
51	Ludwigslust-Parchim	weiblich	40 590	30 638	3 977	2 109	3 866
52		insgesamt	83 926	62 878	7 119	5 377	8 552

Tabelle 18

**Sozialversicherungspflichtig Beschäftigte mit Wohnort  
in Mecklenburg-Vorpommern am 30. Juni 2018  
nach Wirtschaftsabschnitten, Altersgruppen, Geschlecht  
sowie kreisfreien Städten und Landkreisen**

Lfd. Nr.	Nr. der Klassifikation	Wirtschaftsgliederung nach WZ 2008 Altersgruppen (von ... bis unter ... Jahren)	Rostock	Schwerin	Mecklenburgische Seenplatte	Darunter		Landkreis Rostock	Vorpommern-Rügen
						Neubrandenburg			
1	2	3	4	5	6	7	8	9	
<b>Insgesamt</b>									
1	<b>A-U</b>	<b>Insgesamt 3)</b>	<b>79 692</b>	<b>35 348</b>	<b>98 004</b>	<b>23 588</b>	<b>82 923</b>	<b>84 060</b>	
2	A	Land- und Forstwirtschaft, Fischerei	168	121	3 028	88	2 608	2 015	
3	B-E	Produzierendes Gewerbe ohne Baugewerbe	9 924	4 341	13 429	3 032	11 550	7 772	
4	C	Verarbeitendes Gewerbe	8 344	3 486	11 306	2 519	9 759	6 296	
5	F	Baugewerbe	3 861	2 191	7 849	1 220	6 919	7 048	
6	G-I	Handel, Verkehr und Gastgewerbe	19 811	7 416	25 188	5 668	21 601	25 944	
7	J	Information und Kommunikation	2 651	1 145	1 232	536	1 249	847	
8	K	Finanz- und Versicherungsdienstleistungen	1 264	718	1 371	386	1 196	939	
9	L	Grundstücks- und Wohnungswesen	1 228	410	1 094	298	1 162	1 237	
10	M-N	freiberufliche, wissenschaftliche, technische Dienstleistungen; sonstige wirtschaftliche Dienstleistungen	13 732	6 189	11 862	3 689	9 523	9 990	
11	O-Q	öffentliche Verwaltung, Verteidigung, Sozialversicherung; Erziehung und Unterricht; Gesundheits- und Sozialwesen	23 072	11 241	29 238	7 656	24 080	24 451	
12	R-U	Kunst, Unterhaltung und Erholung; sonstige Dienstleistungen; private Haushalte; exterritoriale Organisationen	3 980	1 573	3 708	1 011	3 035	3 812	
13		Unter 20	1 250	628	2 171	599	1 565	1 820	
14		20 - 25	5 238	2 041	4 595	1 439	3 348	4 027	
15		25 - 30	10 723	3 753	7 789	2 364	5 954	7 111	
16		30 - 35	12 279	4 712	10 923	3 012	9 179	9 808	
17		35 - 40	10 026	4 270	11 060	2 625	9 835	9 762	
18		40 - 45	7 179	3 486	9 609	2 276	8 218	7 930	
19		45 - 50	7 861	3 805	11 164	2 322	9 923	9 434	
20		50 - 55	9 584	4 700	14 988	3 143	13 147	12 845	
21		55 - 60	9 212	4 608	15 793	3 412	13 394	13 252	
22		60 - 65	5 743	3 013	9 204	2 242	7 601	7 374	
23		65 und mehr	597	332	708	154	759	697	
<b>Darunter</b>									
<b>Weiblich</b>									
24	<b>A-U</b>	<b>Insgesamt 3)</b>	<b>38 931</b>	<b>17 822</b>	<b>48 413</b>	<b>11 942</b>	<b>41 408</b>	<b>42 159</b>	
25	A	Land- und Forstwirtschaft, Fischerei	55	42	817	26	658	444	
26	B-E	Produzierendes Gewerbe ohne Baugewerbe	2 379	1 007	3 367	710	2 938	1 948	
27	C	Verarbeitendes Gewerbe	1 978	757	2 917	553	2 533	1 689	
28	F	Baugewerbe	438	217	836	136	778	704	
29	G-I	Handel, Verkehr und Gastgewerbe	9 020	3 482	11 734	2 581	10 202	13 067	
30	J	Information und Kommunikation	886	449	466	199	439	273	
31	K	Finanz- und Versicherungsdienstleistungen	726	414	924	231	809	656	
32	L	Grundstücks- und Wohnungswesen	610	211	585	184	569	622	
33	M-N	Freiberufliche, wissenschaftliche, technische Dienstleistungen; sonstige wirtschaftliche Dienstleistungen	6 104	2 938	5 651	1 646	4 748	4 381	
34	O-Q	Öffentliche Verwaltung, Verteidigung, Sozialversicherung; Erziehung und Unterricht; Gesundheits- und Sozialwesen	16 136	8 073	21 630	5 558	18 251	17 746	
35	R-U	Kunst, Unterhaltung und Erholung; sonstige Dienstleistungen; private Haushalte; exterritoriale Organisationen	2 576	989	2 401	669	2 016	2 316	
36		Unter 20	572	298	853	277	634	757	
37		20 - 25	2 456	984	2 023	671	1 404	1 813	
38		25 - 30	5 079	1 872	3 718	1 123	2 929	3 439	
39		30 - 35	5 763	2 248	5 308	1 457	4 642	4 755	
40		35 - 40	4 661	2 068	5 368	1 231	4 829	4 760	
41		40 - 45	3 364	1 687	4 698	1 131	4 039	3 908	
42		45 - 50	3 921	1 865	5 614	1 195	5 141	4 879	
43		50 - 55	5 021	2 502	7 641	1 713	6 827	6 753	
44		55 - 60	4 849	2 540	8 225	1 854	6 848	6 956	
45		60 - 65	3 040	1 632	4 717	1 226	3 858	3 875	
46		65 und mehr	205	126	248	64	257	264	

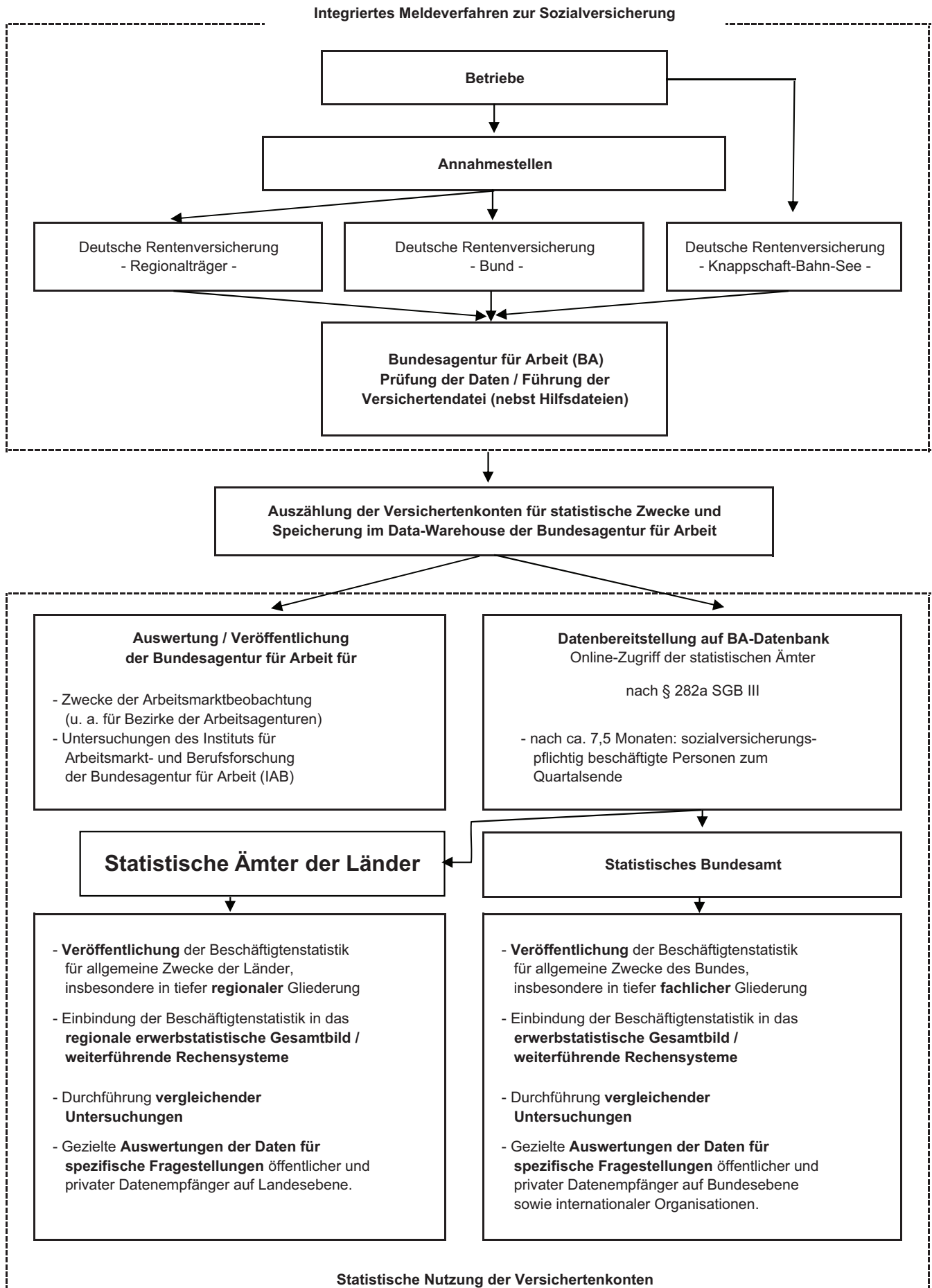


Tabelle 18

**Sozialversicherungspflichtig Beschäftigte mit Wohnort  
in Mecklenburg-Vorpommern am 30. Juni 2018  
nach Wirtschaftsabschnitten, Altersgruppen, Geschlecht  
sowie kreisfreien Städten und Landkreisen**

Lfd. Nr.	Nr. der Klassifikation	Wirtschaftsgliederung nach WZ 2008  Altersgruppen (von ... bis unter ... Jahren)	Darunter		Darunter		Ludwigs- lust- Parchim	
			Stralsund	Nordwest- mecklen- burg	Wismar	Vor- pommern- Greifs- wald		Greifs- wald
1	2	3	10	11	12	13	14	15
			<b>Insgesamt</b>					
1	<b>A-U</b>	<b>Insgesamt 3)</b>	<b>19 969</b>	<b>62 940</b>	<b>15 412</b>	<b>86 341</b>	<b>22 164</b>	<b>88 478</b>
2	A	Land- und Forstwirtschaft, Fischerei	38	1 573	49	2 269	79	3 673
3	B-E	Produzierendes Gewerbe ohne Baugewerbe	1 774	12 973	3 378	9 844	2 090	18 722
4	C	Verarbeitendes Gewerbe	1 462	11 499	3 085	8 450	1 820	16 878
5	F	Baugewerbe	1 378	5 515	958	6 873	1 405	7 705
6	G-I	Handel, Verkehr und Gastgewerbe	4 943	14 407	3 346	19 484	3 613	19 823
7	J	Information und Kommunikation	333	737	215	832	431	1 009
8	K	Finanz- und Versicherungsdienstleistungen	263	974	232	1 075	297	1 402
9	L	Grundstücks- und Wohnungswesen	265	646	156	1 067	210	755
10	M-N	freiberufliche, wissenschaftliche, technische Dienstleistungen; sonstige wirtschaftliche Dienstleistungen	3 172	7 198	2 349	12 517	4 109	10 272
11	O-Q	öffentliche Verwaltung, Verteidigung, Sozialversicherung; Erziehung und Unterricht; Gesundheits- und Sozialwesen	6 818	16 752	4 092	29 012	8 959	22 881
12	R-U	Kunst, Unterhaltung und Erholung; sonstige Dienstleistungen; private Haushalte; exterritoriale Organisationen	985	2 164	637	3 366	971	2 230
13		Unter 20	457	1 411	344	1 794	376	1 799
14		20 - 25	1 207	3 045	914	4 185	1 334	4 242
15		25 - 30	2 018	5 201	1 697	7 745	3 064	7 087
16		30 - 35	2 553	7 451	2 103	10 592	3 647	10 004
17		35 - 40	2 516	7 736	1 831	10 052	2 868	9 946
18		40 - 45	1 971	6 408	1 497	8 260	2 125	8 740
19		45 - 50	2 205	7 412	1 557	9 574	2 063	10 586
20		50 - 55	2 696	9 589	2 057	12 477	2 572	13 604
21		55 - 60	2 754	9 064	2 086	13 321	2 489	13 869
22		60 - 65	1 444	5 142	1 204	7 699	1 482	7 948
23		65 und mehr	148	481	122	642	144	653
			<b>Darunter</b>					
			<b>Weiblich</b>					
24	<b>A-U</b>	<b>Insgesamt 3)</b>	<b>9 932</b>	<b>30 442</b>	<b>7 374</b>	<b>42 873</b>	<b>11 217</b>	<b>41 996</b>
25	A	Land- und Forstwirtschaft, Fischerei	10	378	21	510	24	1 016
26	B-E	Produzierendes Gewerbe ohne Baugewerbe	380	3 419	736	2 144	445	5 598
27	C	Verarbeitendes Gewerbe	318	3 064	648	1 884	378	5 191
28	F	Baugewerbe	124	532	111	673	178	743
29	G-I	Handel, Verkehr und Gastgewerbe	2 384	7 061	1 701	9 757	1 724	9 104
30	J	Information und Kommunikation	90	258	73	385	202	387
31	K	Finanz- und Versicherungsdienstleistungen	173	677	150	720	174	990
32	L	Grundstücks- und Wohnungswesen	116	328	78	510	106	363
33	M-N	Freiberufliche, wissenschaftliche, technische Dienstleistungen; sonstige wirtschaftliche Dienstleistungen	1 286	3 530	1 045	5 559	1 872	5 026
34	O-Q	Öffentliche Verwaltung, Verteidigung, Sozialversicherung; Erziehung und Unterricht; Gesundheits- und Sozialwesen	4 744	12 790	3 038	20 568	5 945	17 239
35	R-U	Kunst, Unterhaltung und Erholung; sonstige Dienstleistungen; private Haushalte; exterritoriale Organisationen	625	1 469	421	2 047	547	1 529
36		Unter 20	215	591	155	743	184	659
37		20 - 25	559	1 270	415	1 923	674	1 765
38		25 - 30	965	2 482	772	3 773	1 567	3 190
39		30 - 35	1 165	3 577	959	5 158	1 800	4 615
40		35 - 40	1 174	3 706	802	4 788	1 343	4 638
41		40 - 45	986	3 021	704	4 037	1 053	4 028
42		45 - 50	1 093	3 632	761	4 819	1 023	5 216
43		50 - 55	1 434	4 760	1 014	6 489	1 394	6 810
44		55 - 60	1 483	4 622	1 102	6 885	1 317	6 994
45		60 - 65	794	2 601	642	4 012	804	3 877
46		65 und mehr	64	180	48	246	58	204

## Von der Meldung des Arbeitgebers zur Statistik



Quelle: Statistisches Bundesamt

## **Fußnotenerläuterungen**

- 1) Einschließlich Fälle ohne Angabe zur Arbeitszeit.
- 2) Einschließlich Fälle ohne Angabe zur Staatsangehörigkeit.
- 3) Einschließlich Fälle ohne Angabe zur Wirtschaftsgliederung.
- 4) Umfasst Personen mit anerkannter Berufsausbildung sowie Meister-/Techniker- oder gleichwertigem Fachschulabschluss.
- 5) Bachelor, Diplom, Magister, Master, Staatsexamen oder Promotion.
- 6) Einschließlich Fälle ohne Angabe zur beruflichen Gliederung.