

## Entwicklung von Umsatz und Beschäftigung im Großhandel in Mecklenburg-Vorpommern

Juli 2015

Bestell-Nr.: G123 2015 07

Herausgabe: 16. Oktober 2015  
Printausgabe: EUR 2,00

---

Herausgeber: Statistisches Amt Mecklenburg-Vorpommern, Lübecker Straße 287, 19059 Schwerin,  
Telefon: 0385 588-0, Telefax: 0385 588-56909, Internet: <http://www.statistik-mv.de>, E-Mail: [statistik.post@statistik-mv.de](mailto:statistik.post@statistik-mv.de)

Zuständiger Dezernent: Dr. Detlef Thofern, Telefon: 0385 588-56431

© Statistisches Amt Mecklenburg-Vorpommern, Schwerin, 2015  
Auszugsweise Vervielfältigung und Verbreitung mit Quellenangabe gestattet.

---

### Zeichenerklärungen und Abkürzungen

-	nichts vorhanden
0	weniger als die Hälfte von 1 in der letzten besetzten Stelle, jedoch mehr als nichts
.	Zahlenwert unbekannt oder geheim zu halten
...	Zahl lag bei Redaktionsschluss noch nicht vor
x	Aussage nicht sinnvoll oder Fragestellung nicht zutreffend
/	keine Angabe, da Zahlenwert nicht ausreichend genau oder nicht repräsentativ
( )	Zahl hat eingeschränkte Aussagefähigkeit
[rot]	berichtigte Zahl

Abweichungen in den Summen erklären sich aus dem Auf- und Abrunden der Einzelwerte.

## Inhaltsverzeichnis

	Seite
Vorbemerkungen	3
Wirtschaftszweige des Großhandels	4
<i>Grafik</i> <i>Veränderung von Umsatz und Beschäftigung im Großhandel</i>	4
<b>Kapitel 1</b> <b>Übersichten zur Entwicklung im Großhandel</b>	
Tabelle 1.1    Entwicklung des Umsatzes im Großhandel nach ausgewählten Wirtschaftszweigen (in jeweiligen Preisen)	5
Tabelle 1.2    Entwicklung des Umsatzes im Großhandel nach ausgewählten Wirtschaftszweigen (in Preisen des Jahres 2010)	6
Tabelle 1.3    Entwicklung der Beschäftigten im Großhandel nach ausgewählten Wirtschaftszweigen	7
<b>Kapitel 2</b> <b>Aktuelle Monatsergebnisse</b>	
Tabelle 2.1    Umsatzentwicklung im Großhandel nach Wirtschaftszweigen	8
Tabelle 2.2    Entwicklung der Beschäftigtenzahlen im Großhandel nach Wirtschaftszweigen	9
Fußnotenerläuterungen	10

## **Vorbemerkungen**

### **Rechtsgrundlage**

Gesetz zur Neuordnung der Statistik im Handel und Gastgewerbe (Handelsstatistikgesetz - HdStatG) vom 10. Dezember 2001 (BGBl. I S. 3438), das zuletzt durch Artikel 10 des Gesetzes vom 28. Juli 2015 (BGBl. I S. 1400) geändert worden ist, in Verbindung mit dem Bundesstatistikgesetz (BStatG) vom 22. Januar 1987 (BGBl. I S. 462, 565), das zuletzt durch Artikel 13 des Gesetzes vom 25. Juli 2013 (BGBl. I S. 2749) geändert worden ist.  
Verordnung (EG) Nr. 1165/98 des Rates vom 19. Mai 1998 über Konjunkturstatistiken (Abl. EG Nr. L 162 S. 1) in der derzeit geltenden Fassung.

### **Erhebungsbereich**

Der Erhebungsbereich der Großhandelsstatistik wird auf der Grundlage der Klassifikation der Wirtschaftszweige, Ausgabe 2008 (WZ 2008) abgegrenzt (Abschnitt G, Abteilung 46). Er umfasst alle Unternehmen mit Sitz in Deutschland.

### **Erhebungseinheit**

Erhebungseinheit ist das rechtlich selbstständige Unternehmen.

### **Erhebungsmethode**

Die Unternehmen werden durch eine geschichtete Zufallsauswahl aus der Auswahlgrundlage gezogen. Die Monatserhebung wird in Mecklenburg-Vorpommern bei rund 400 Unternehmen durchgeführt. Zur monatlichen Statistik werden nur Unternehmen mit einem Jahresumsatz von mindestens 1 000 000 EUR herangezogen. Berichtsfirmen, die diese Jahresumsatzhöhe unterschreiten, sind von der monatlichen Erhebung ausgenommen und melden nur zur Jahreserhebung. Der Berichtskreis wird jährlich durch die Einbeziehung von Neugründungen aktualisiert.  
Die Großhandelsstatistik wird zentral vom Statistischen Bundesamt durchgeführt.

### **Ergebnisdarstellung**

Die Ergebnisse der Großhandelsstatistik werden in der Gliederung der Klassifikation der Wirtschaftszweige, Ausgabe 2008 (WZ 2008) dargestellt. Der Darstellung der Ergebnisse liegen hochgerechnete Unternehmensmeldungen zugrunde. Die Messzahlen werden anhand von Nach- und Korrekturmeldungen aktualisiert, um eine möglichst genaue Darstellung der Ergebnisse in Zeitreihen zu ermöglichen.  
Mit der Darstellung verketteter Messzahlen wird das Niveau der Messzahlenreihe durch einen konstanten Faktor an das Niveau der bisherigen Reihen angepasst.

## **Definitionen**

### **Umsatz**

Der Umsatz im Großhandel umfasst die vom Unternehmen im Berichtsmonat insgesamt in Rechnung gestellten Beträge (ohne Umsatzsteuer) aus dem Verkauf von Waren und Dienstleistungen an Dritte ohne Rücksicht auf den Zahlungseingang und die Steuerpflicht.

Bei Zugehörigkeit zu einer umsatzsteuerlichen Organschaft sind sowohl der auf das Unternehmen entfallende Umsatz mit Dritten als auch Innenumsätze anzugeben, die mit übrigen Tochtergesellschaften bzw. der Muttergesellschaft getätigt wurden.

### **Beschäftigte**

Beschäftigte sind alle im Unternehmen tätigen Personen. Hierzu gehören auch tätige Inhaber, unbezahlt mithelfende Familienangehörige sowie sämtliche Arbeitnehmer einschließlich der Auszubildenden, Praktikanten und geringfügig Beschäftigten.

### **Vollbeschäftigte**

Bei Vollbeschäftigten entspricht die regelmäßige Wochenarbeitszeit der orts-, branchen- und betriebsüblichen Wochenarbeitszeit.

### **Teilzeitbeschäftigte**

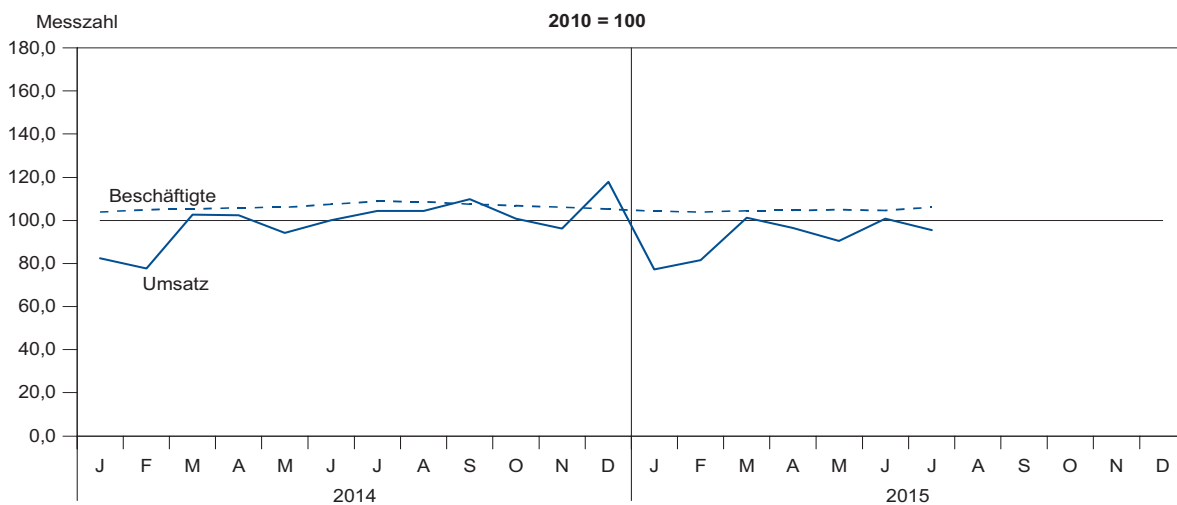
Bei Teilzeitbeschäftigten ist die regelmäßige Wochenarbeitszeit kürzer als bei vergleichbarer Vollzeitbeschäftigung. Der Umfang der Reduzierung ist dabei unerheblich.

## Wirtschaftszweige des Großhandels

### Gliederung der Klassifikation der Wirtschaftszweige, Ausgabe 2008 (WZ 2008)

- G Handel; Instandhaltung und Reparatur von Kraftfahrzeugen**
- 46 Großhandel (ohne Handel mit Kraftfahrzeugen)**
- 46.1 Handelsvermittlung
- 46.2 Großhandel mit landwirtschaftlichen Grundstoffen und lebenden Tieren
- 46.3 Großhandel mit Nahrungs- und Genussmitteln, Getränken und Tabakwaren
- 46.4 Großhandel mit Gebrauchs- und Verbrauchsgütern
- 46.5 Großhandel mit Geräten der Informations- und Kommunikationstechnik
- 46.6 Großhandel mit sonstigen Maschinen, Ausrüstungen und Zubehör
- 46.7 Sonstiger Großhandel
- 46.9 Großhandel ohne ausgeprägten Schwerpunkt
  
- 46.2 - 46.9 Großhandel (ohne Handelsvermittlung)

#### Konjunkturelle Entwicklung von Umsatz (real) und Beschäftigung im Großhandel Mecklenburg-Vorpommerns



(c) StatA MV

Kapitel 1		Übersichten zur Entwicklung im Großhandel									
Tabelle 1.1		Entwicklung des Umsatzes im Großhandel nach ausgewählten Wirtschaftszweigen (in jeweiligen Preisen)									
Lfd. Nr.	Zeitraum	Großhandel (ohne Kfz-Handel)		Darunter							
				Großhandel mit landwirtschaftlichen Grundstoffen und lebenden Tieren		Großhandel mit Nahrungs-, Genuss- mitteln, Getränken und Tabakwaren		Großhandel mit Gebrauchs- und Verbrauchsgütern		sonstiger Großhandel	
		2010 = 100	% 1)	2010 = 100	% 1)	2010 = 100	% 1)	2010 = 100	% 1)	2010 = 100	% 1)
1	2	3	4	5	6	7	8	9	10	11	12
1	2012	115,4	5,2	116,1	9,3	100,1	0,9	99,7	4,0	130,3	6,0
2	2013	107,8	- 6,6	116,6	0,4	101,7	1,6	100,8	1,1	108,2	- 17,0
3	2014 2)	109,9	1,9	111,3	- 4,5	105,4	3,6	104,8	4,0	107,9	- 0,3
4	2015 2)										
	<b>2014 2)</b>										
5	1. Vierteljahr	97,8	5,3	112,2	9,9	92,7	3,8	106,7	9,4	101,8	0,3
6	2. Vierteljahr	110,3	- 0,7	120,2	- 6,6	109,6	7,6	104,9	4,2	111,4	- 3,2
7	3. Vierteljahr	117,3	0,4	105,5	- 19,4	115,1	4,4	103,8	1,7	120,9	4,3
8	4. Vierteljahr	114,0	3,4	107,4	2,5	104,1	- 1,1	103,9	0,9	97,7	- 2,4
	<b>2015 2)</b>										
9	1. Vierteljahr	92,9	- 5,0	108,7	- 3,1	93,6	1,0	106,9	0,2	89,9	- 11,7
10	2. Vierteljahr	104,2	- 5,5	105,2	- 12,5	107,7	- 1,7	105,8	0,9	100,8	- 9,5
11	3. Vierteljahr										
12	4. Vierteljahr										
	<b>2014 2)</b>										
13	Januar	91,8	4,2	94,0	0,1	91,1	3,8	102,6	2,4	96,1	- 6,1
14	Februar	86,6	- 0,6	102,6	8,1	88,6	8,2	98,3	6,0	94,9	- 0,6
15	März	115,0	10,9	140,1	19,1	98,5	0,2	119,2	19,8	114,3	7,1
16	April	114,9	4,9	150,7	9,8	112,2	17,4	110,4	2,9	113,6	- 3,6
17	Mai	105,1	- 7,4	115,2	- 13,9	105,9	- 1,4	103,0	0,4	108,9	- 8,9
18	Juni	111,0	0,5	94,6	- 17,7	110,7	7,8	101,5	10,2	111,6	3,3
19	Juli	115,6	- 3,0	79,9	- 22,5	121,6	0,7	108,1	2,5	123,5	6,5
20	August	115,3	- 1,6	103,9	- 31,2	114,9	6,2	98,0	- 3,6	116,2	- 0,9
21	September	121,1	6,2	132,9	- 4,0	108,9	6,6	105,3	6,3	123,1	7,4
22	Oktober	110,0	0,1	104,3	- 6,1	108,0	1,5	104,6	- 4,7	110,5	- 2,6
23	November	104,5	0,3	107,8	20,7	93,6	- 4,9	103,2	- 0,5	102,9	0,1
24	Dezember	127,5	9,4	110,2	- 3,2	110,9	- 0,1	103,9	8,7	79,6	- 5,5
	<b>2015 2)</b>										
25	Januar	82,0	- 10,7	95,1	1,2	85,4	- 6,3	99,6	- 2,9	78,5	- 18,3
26	Februar	86,9	0,3	96,6	- 5,8	88,5	- 0,1	99,5	1,2	88,4	- 6,8
27	März	109,7	- 4,6	134,5	- 4,0	106,9	8,5	121,7	2,1	102,8	- 10,1
28	April	104,6	- 9,0	119,6	- 20,6	104,2	- 7,1	111,4	0,9	100,2	- 11,8
29	Mai	98,5	- 6,3	108,6	- 5,7	106,5	0,6	98,2	- 4,7	96,9	- 11,0
30	Juni	109,6	- 1,3	87,3	- 7,7	112,5	1,6	108,0	6,4	105,2	- 5,7
31	Juli	103,4	- 10,6	75,0	- 6,1	124,4	2,3	114,2	5,6	108,6	- 12,1
32	August										
33	September										
34	Oktober										
35	November										
36	Dezember										

Kapitel 1		Übersichten zur Entwicklung im Großhandel									
Tabelle 1.2		Entwicklung des Umsatzes im Großhandel nach ausgewählten Wirtschaftszweigen (in Preisen des Jahres 2010)									
Lfd. Nr.	Zeitraum	Großhandel (ohne Kfz-Handel)		Darunter							
				Großhandel mit landwirtschaftlichen Grundstoffen und lebenden Tieren		Großhandel mit Nahrungs-, Genuss- mitteln, Getränken und Tabakwaren		Großhandel mit Gebrauchs- und Verbrauchsgütern		sonstiger Großhandel	
		2010 = 100	% 1)	2010 = 100	% 1)	2010 = 100	% 1)	2010 = 100	% 1)	2010 = 100	% 1)
1	2	3	4	5	6	7	8	9	10	11	12
1	2012	102,5	1,4	83,2	0,0	92,5	- 1,8	95,8	1,6	113,4	1,8
2	2013	96,0	- 6,3	91,9	10,5	90,7	- 1,9	96,4	0,6	95,4	- 15,9
3	2014 2)	99,5	3,6	95,9	4,4	94,1	3,7	99,7	3,4	97,5	2,2
4	2015 2)										
	<b>2014 2)</b>										
5	1. Vierteljahr	87,7	7,6	93,2	25,4	81,8	1,7	101,1	8,7	91,4	4,0
6	2. Vierteljahr	98,9	0,6	98,0	2,6	97,5	7,3	99,9	3,6	100,0	- 1,9
7	3. Vierteljahr	106,3	1,4	93,6	- 14,9	103,0	5,2	99,0	1,3	108,0	5,9
8	4. Vierteljahr	104,9	5,5	98,8	12,5	94,0	0,3	98,7	0,3	90,7	1,1
	<b>2015 2)</b>										
9	1. Vierteljahr	86,7	- 1,1	97,2	4,3	84,2	2,9	100,8	- 0,3	87,8	- 3,9
10	2. Vierteljahr	96,0	- 2,9	94,4	- 3,7	96,5	- 1,0	100,0	0,1	95,0	- 5,0
11	3. Vierteljahr										
12	4. Vierteljahr										
	<b>2014 2)</b>										
13	Januar	82,5	7,0	78,6	17,7	80,1	1,1	97,9	2,1	86,1	- 3,0
14	Februar	77,8	2,0	85,9	24,7	78,2	5,8	93,2	5,7	85,5	3,8
15	März	102,8	12,8	115,0	31,9	87,1	- 1,1	112,3	18,2	102,6	10,8
16	April	102,4	6,6	121,9	21,1	99,4	16,0	104,6	1,9	101,8	- 1,5
17	Mai	94,3	- 5,9	93,7	- 4,8	94,3	- 1,6	98,0	- 0,2	97,8	- 7,9
18	Juni	100,1	1,6	78,6	- 10,1	98,6	7,9	96,9	9,6	100,3	4,2
19	Juli	104,5	- 2,3	68,9	- 17,9	108,6	1,6	103,4	2,6	110,1	7,5
20	August	104,4	- 0,9	92,4	- 28,4	102,8	6,7	93,6	- 4,0	103,9	0,6
21	September	109,9	7,7	119,4	2,1	97,5	7,7	100,2	5,6	110,0	9,9
22	Oktober	100,7	1,5	97,6	2,8	96,9	2,1	99,4	- 5,4	99,8	- 1,4
23	November	96,3	2,1	98,8	32,6	84,7	- 3,3	97,9	- 0,9	95,0	2,5
24	Dezember	117,8	12,6	99,9	6,5	100,2	1,6	98,6	7,9	77,2	2,8
	<b>2015 2)</b>										
25	Januar	77,3	- 6,3	84,9	8,0	77,1	- 3,7	94,4	- 3,6	78,4	- 8,9
26	Februar	81,6	4,9	86,5	0,7	79,8	2,0	93,6	0,4	86,9	1,6
27	März	101,3	- 1,5	120,3	4,6	95,7	9,9	114,3	1,8	98,2	- 4,3
28	April	96,5	- 5,8	106,8	- 12,4	93,2	- 6,2	104,9	0,3	95,2	- 6,5
29	Mai	90,6	- 3,9	98,2	4,8	95,6	1,4	92,9	- 5,2	90,6	- 7,4
30	Juni	100,9	0,8	78,3	- 0,4	100,6	2,0	102,3	5,6	99,1	- 1,2
31	Juli	95,4	- 8,7	66,3	- 3,8	110,3	1,6	107,9	4,4	103,1	- 6,4
32	August										
33	September										
34	Oktober										
35	November										
36	Dezember										

Kapitel 1		Übersichten zur Entwicklung im Großhandel									
Tabelle 1.3		Entwicklung der Beschäftigten im Großhandel nach ausgewählten Wirtschaftszweigen									
Lfd. Nr.	Zeitraum	Großhandel (ohne Kfz-Handel)		Darunter							
				Großhandel mit landwirtschaftlichen Grundstoffen und lebenden Tieren		Großhandel mit Nahrungs-, Genussmitteln, Getränken und Tabakwaren		Großhandel mit Gebrauchs- und Verbrauchsgütern		sonstiger Großhandel	
		2010 = 100	% 1)	2010 = 100	% 1)	2010 = 100	% 1)	2010 = 100	% 1)	2010 = 100	% 1)
1	2	3	4	5	6	7	8	9	10	11	12
1	2012	99,8	- 0,6	101,4	1,2	90,9	- 1,0	97,9	- 0,7	104,9	1,6
2	2013	100,7	0,9	103,1	1,7	88,7	- 2,4	98,6	0,7	104,6	- 0,3
3	2014 2)	106,4	5,7	102,2	- 0,9	88,9	0,2	97,7	- 0,9	104,9	0,3
4	2015 2)										
	<b>2014 2)</b>										
5	1. Vierteljahr	104,8	6,8	97,7	0,5	86,3	- 1,0	97,9	0,6	104,0	0,0
6	2. Vierteljahr	106,5	6,6	98,2	- 3,5	89,3	- 0,3	97,4	- 1,4	104,5	0,0
7	3. Vierteljahr	108,3	5,9	114,1	2,1	90,9	0,9	98,1	- 1,2	105,5	0,6
8	4. Vierteljahr	106,1	3,7	98,9	- 2,8	89,1	1,3	97,4	- 1,8	105,7	1,0
	<b>2015 2)</b>										
9	1. Vierteljahr	104,2	- 0,6	93,3	- 4,5	87,8	1,7	96,2	- 1,7	103,9	- 0,1
10	2. Vierteljahr	104,7	- 1,7	96,7	- 1,5	90,4	1,2	97,3	- 0,1	103,7	- 0,8
11	3. Vierteljahr										
12	4. Vierteljahr										
	<b>2014 2)</b>										
13	Januar	103,9	6,0	97,6	1,1	85,8	- 1,3	97,9	0,9	104,1	0,2
14	Februar	105,0	7,3	97,7	1,3	86,0	- 0,9	97,9	0,7	104,0	- 0,1
15	März	105,3	7,0	97,8	- 0,8	87,0	- 1,1	98,0	0,3	104,0	- 0,1
16	April	105,9	6,8	97,1	- 3,7	87,9	- 0,9	97,8	- 0,2	104,4	- 0,2
17	Mai	106,1	6,3	97,1	- 4,7	89,4	- 0,7	97,7	- 1,7	104,8	0,2
18	Juni	107,5	6,6	100,5	- 2,2	90,5	0,6	96,8	- 2,3	104,2	- 0,2
19	Juli	108,8	7,1	118,2	10,1	90,8	0,7	98,1	- 0,9	104,7	0,3
20	August	108,7	5,5	117,1	- 0,6	91,3	1,1	98,4	- 1,4	105,2	0,0
21	September	107,5	5,2	107,0	- 2,9	90,5	0,8	97,9	- 1,1	106,5	1,2
22	Oktober	106,8	5,0	102,3	- 2,1	89,5	0,8	98,0	- 1,0	106,8	1,4
23	November	106,2	4,8	98,3	- 2,7	89,1	1,3	97,6	- 2,0	105,5	0,8
24	Dezember	105,3	1,3	96,1	- 3,6	88,7	1,5	96,7	- 2,1	104,9	0,7
	<b>2015 2)</b>										
25	Januar	104,3	0,4	93,0	- 4,7	87,4	1,9	95,7	- 2,2	103,9	- 0,2
26	Februar	103,9	- 1,0	93,3	- 4,5	87,4	1,6	96,4	- 1,5	103,7	- 0,3
27	März	104,4	- 0,9	93,7	- 4,2	88,6	1,8	96,5	- 1,5	104,1	0,1
28	April	104,6	- 1,2	96,3	- 0,8	89,6	1,9	96,9	- 0,9	103,2	- 1,1
29	Mai	105,0	- 1,0	96,2	- 0,9	90,8	1,6	97,4	- 0,3	103,7	- 1,0
30	Juni	104,6	- 2,7	97,7	- 2,8	90,7	0,2	97,7	0,9	104,1	- 0,1
31	Juli	106,1	- 2,5	113,1	- 4,3	92,1	1,4	98,2	0,1	103,8	- 0,9
32	August										
33	September										
34	Oktober										
35	November										
36	Dezember										

Kapitel 2			Aktuelle Monatsergebnisse			
Tabelle 2.1			Umsatzentwicklung im Großhandel nach Wirtschaftszweigen			
Lfd. Nr.	WZ 2008	Wirtschaftszweig	Veränderung der Umsatzwerte			
			Juli 2015 gegenüber Juli 2014	Januar - Juli 2015 gegenüber Januar - Juli 2014	Juli 2015 gegenüber Juli 2014	Januar - Juli 2015 gegenüber Januar - Juli 2014
			in jeweiligen Preisen		in Preisen des Jahres 2010	
			%			
1	2	3	4	5	6	7
1	46	<b>Großhandel (ohne Kfz-Handel)</b>	<b>- 10,6</b>	<b>- 6,1</b>	<b>- 8,7</b>	<b>- 3,1</b>
		davon				
2	46.2	Großhandel mit landwirtschaftlichen Grundstoffen und lebenden Tieren	- 6,1	- 7,8	- 3,7	- 0,2
3	46.3	Großhandel mit Nahrungsmitteln, Getränken und Tabakwaren	2,3	0,0	1,5	0,9
4	46.4	Großhandel mit Gebrauchs- und Verbrauchsgütern	5,6	1,3	4,4	0,6
5	46.6	Großhandel mit Maschinen, Ausrüstungen u. Zubehör	- 36,0	- 8,8	- 36,3	- 10,0
6	46.7	Sonstiger Großhandel	- 12,0	- 10,8	- 6,3	- 4,8
		darunter				
7	46.71	Großhandel mit festen Brennstoffen und Mineralölerzeugnissen	- 20,9	- 19,6	- 10,6	- 8,5
		nachrichtlich				
8	46.2 - 46.9	Großhandel (ohne Handelsvermittlung)	- 10,6	- 6,2	- 8,7	- 3,2



Kapitel 2			Aktuelle Monatsergebnisse					
Tabelle 2.2			Entwicklung der Beschäftigtenzahlen im Großhandel nach Wirtschaftszweigen					
Lfd. Nr.	WZ 2008	Wirtschaftszweig	Veränderung der Beschäftigtenzahl					
			insgesamt	davon		insgesamt	davon	
				Vollbeschäftigte	Teilzeitbeschäftigte		Vollbeschäftigte	Teilzeitbeschäftigte
			Juli 2015 gegenüber Juli 2014			Januar - Juli 2015 gegenüber Januar - Juli 2014		
						%		
1	2	3	4	5	6	7	8	9
1	<b>46</b>	<b>Großhandel (ohne Kfz-Handel)</b>	<b>- 2,5</b>	<b>- 0,6</b>	<b>- 9,0</b>	<b>- 1,3</b>	<b>- 0,1</b>	<b>- 5,4</b>
		davon						
2	46.2	Großhandel mit landwirtschaftlichen Grundstoffen und lebenden Tieren	- 4,2	- 4,4	- 3,2	- 3,2	- 3,1	- 4,0
3	46.3	Großhandel mit Nahrungsmitteln, Getränken und Tabakwaren	1,4	1,8	-	1,5	1,5	1,5
4	46.4	Großhandel mit Gebrauchs- und Verbrauchsgütern	0,1	0,4	- 0,6	- 0,8	- 0,5	- 1,5
5	46.6	Großhandel mit Maschinen, Ausrüstungen u. Zubehör	- 2,1	- 2,4	0,6	- 0,6	- 1,0	2,6
6	46.7	Sonstiger Großhandel	- 0,8	- 1,5	4,0	- 0,5	- 0,8	1,4
		darunter						
7	46.71	Großhandel mit festen Brennstoffen und Mineralölerzeugnissen	- 8,6	- 9,2	- 4,8	- 4,1	- 5,7	8,1
		nachrichtlich						
8	46.2 - 46.9	Großhandel (ohne Handelsvermittlung)	- 0,4	- 0,6	1,0	0,2	0,0	1,2

## **Fußnotenerläuterungen**

- 1) Veränderung gegenüber Vorjahreszeitraum
- 2) vorläufige Ergebnisse