

## Entwicklung von Umsatz und Beschäftigung im Gastgewerbe in Mecklenburg-Vorpommern

April 2015

Bestell-Nr.: G433 2015 04

Herausgabe: 13. Juli 2015  
Printausgabe: EUR 2,00

---

Herausgeber: Statistisches Amt Mecklenburg-Vorpommern, Lübecker Straße 287, 19059 Schwerin,  
Telefon: 0385 588-0, Telefax: 0385 588-56909, Internet: <http://www.statistik-mv.de>, E-Mail: [statistik.post@statistik-mv.de](mailto:statistik.post@statistik-mv.de)

Zuständiger Dezernent: Dr. Detlef Thofern, Telefon: 0385 588-56431

© Statistisches Amt Mecklenburg-Vorpommern, Schwerin, 2015  
Auszugsweise Vervielfältigung und Verbreitung mit Quellenangabe gestattet.

---

### Zeichenerklärungen und Abkürzungen

-	nichts vorhanden
0	weniger als die Hälfte von 1 in der letzten besetzten Stelle, jedoch mehr als nichts
.	Zahlenwert unbekannt oder geheim zu halten
...	Zahl lag bei Redaktionsschluss noch nicht vor
x	Aussage nicht sinnvoll oder Fragestellung nicht zutreffend
/	keine Angabe, da Zahlenwert nicht ausreichend genau oder nicht repräsentativ
()	Zahl hat eingeschränkte Aussagefähigkeit
[rot]	berichtigte Zahl

Abweichungen in den Summen erklären sich aus dem Auf- und Abrunden der Einzelwerte.



## Vorbemerkungen

### Rechtsgrundlagen

Gesetz zur Neuordnung der Statistik im Handel und Gastgewerbe (Handelsstatistikgesetz - HdlStatG) vom 10. Dezember 2001 (BGBl. I S. 3438), das zuletzt durch Artikel 2 des Gesetzes vom 23. November 2011 (BGBl. I S. 2298) geändert worden ist, in Verbindung mit dem Bundesstatistikgesetz (BStatG) vom 22. Januar 1987 (BGBl. I S. 462, 565), das zuletzt durch Artikel 13 des Gesetzes vom 25. Juli 2013 (BGBl. I S. 2749) geändert worden ist.  
Verordnung (EG) Nr. 1165/98 des Rates vom 19. Mai 1998 über Konjunkturstatistiken (Abl. EG Nr. L 162 S. 1) in der derzeit geltenden Fassung.

### Erhebungsbereich

Der Erhebungsbereich der Gastgewerbestatistik wird auf der Grundlage der Klassifikation der Wirtschaftszweige, Ausgabe 2008 (WZ 2008) abgegrenzt (Abschnitt I, Abteilungen 55, 56). Er umfasst alle Unternehmen mit Sitz in Deutschland, die entweder gegen Bezahlung Übernachtungen für begrenzte Zeit (auch mit Abgabe von Speisen und Getränken) anbieten oder Speisen und Getränke im Allgemeinen zum Verzehr an Ort und Stelle abgeben.  
Nicht einbezogen werden (nicht gewerblich besteuerte) land- und forstwirtschaftliche Betriebe, im Ausland gelegene Unternehmensteile sowie die Gastgewerbeaktivitäten solcher Unternehmen, deren wirtschaftlicher Schwerpunkt nicht im Gastgewerbe liegt, wie von Einzelhandelsunternehmen betriebenen Restaurants oder von Unternehmen des Produzierenden Gewerbes oder Behörden in eigener Regie betriebenen Kantinen.

### Erhebungseinheit

Erhebungseinheit ist das rechtlich selbstständige Unternehmen.

### Erhebungsmethode

Die Unternehmen werden durch eine geschichtete Zufallsauswahl aus der Auswahlgrundlage gezogen. Die Monatserhebung wird in Mecklenburg-Vorpommern bei rund 360 Unternehmen durchgeführt. Zur monatlichen Statistik werden nur Unternehmen mit einem Jahresumsatz von mindestens 150 000 EUR herangezogen. Berichtsfirmen, die diese Jahresumsatzhöhe unterschreiten, sind von der monatlichen Erhebung ausgenommen und melden nur zur Jahreserhebung. Der Berichtskreis wird jährlich durch die Einbeziehung von Neugründungen aktualisiert.

### Ergebnisdarstellung

Die Ergebnisse der Gastgewerbestatistik werden in der Gliederung der Klassifikation der Wirtschaftszweige, Ausgabe 2008 (WZ 2008) dargestellt. Der Darstellung der Ergebnisse liegen hochgerechnete Unternehmensmeldungen zugrunde. Die Messzahlen werden anhand von Nach- und Korrekturmeldungen aktualisiert, um eine möglichst genaue Darstellung der Ergebnisse in Zeitreihen zu ermöglichen.  
Mit der Darstellung verketteter Messzahlen wird das Niveau der Messzahlenreihe durch einen konstanten Faktor an das Niveau der bisherigen Reihen angepasst.

## Definitionen

### Umsatz

Der Umsatz im Gastgewerbe umfasst die Umsätze aus Beherbergungs-, Gaststätten-, Kantinen- und Catererleistungen. Anzugeben ist der Gesamtbetrag der abgerechneten Lieferungen und sonstigen Leistungen (ohne Umsatzsteuer) zuzüglich Bedienungsgeld.  
Bei Zugehörigkeit zu einer umsatzsteuerlichen Organschaft sind sowohl der auf das Unternehmen entfallende Umsatz mit Dritten als auch Innenumsätze anzugeben, die mit übrigen Tochtergesellschaften bzw. der Muttergesellschaft getätigt wurden.

### Beschäftigte

Beschäftigte sind alle im Unternehmen tätigen Personen. Hierzu gehören auch tätige Inhaber, unbezahlt mithelfende Familienangehörige sowie sämtliche Arbeitnehmer einschließlich der Auszubildenden, Praktikanten und geringfügig Beschäftigten.

### Vollbeschäftigte

Bei Vollbeschäftigten entspricht die regelmäßige Wochenarbeitszeit der orts-, branchen- und betriebsüblichen Wochenarbeitszeit.

### Teilzeitbeschäftigte

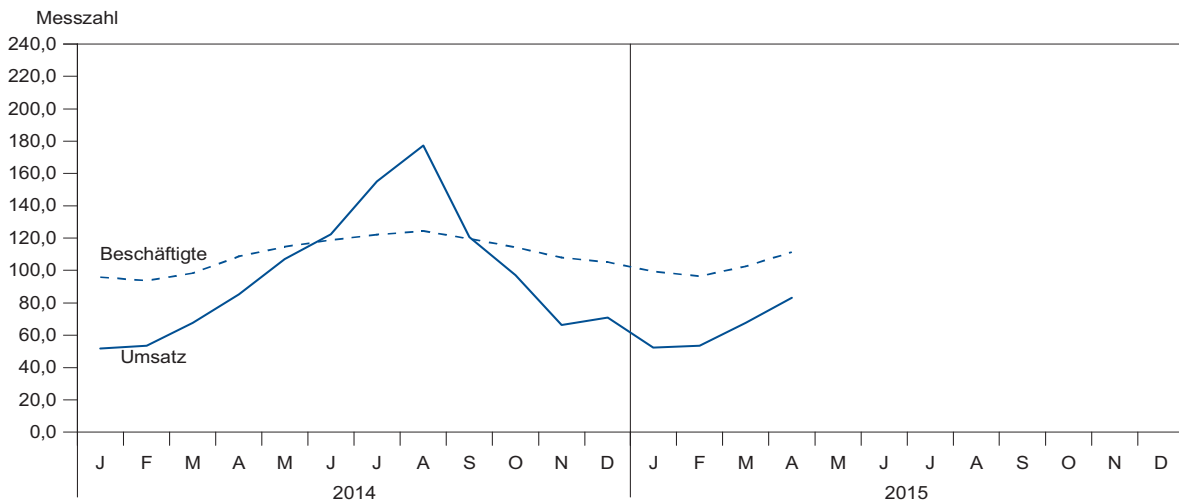
Bei Teilzeitbeschäftigten ist die regelmäßige Wochenarbeitszeit kürzer als bei vergleichbarer Vollzeitbeschäftigung. Der Umfang der Reduzierung ist dabei unerheblich.

# Wirtschaftsbereiche und Betriebsarten des Gastgewerbes

## Gliederung der Klassifikation der Wirtschaftszweige, Ausgabe 2008 (WZ 2008)

<b>I</b>	<b>Gastgewerbe</b>
<b>55</b>	<b>Beherbergung</b>
<b>55.1</b>	<b>Hotels, Gasthöfe und Pensionen (Hotellerie)</b>
55.10.1	Hotels (ohne Hotels garnis)
55.10.2	Hotels garnis
55.10.3	Gasthöfe
55.10.4	Pensionen
<b>55.2</b>	<b>Ferienunterkünfte und ähnliche Beherbergungsstätten</b>
55.20.1	Erholungs- und Ferienheime
55.20.2	Ferienzentren
55.20.3	Ferienhäuser und Ferienwohnungen
55.20.4	Jugendherbergen und Hütten
<b>55.3</b>	<b>Campingplätze</b>
<b>55.9</b>	<b>Sonstige Beherbergungsstätten</b>
55.90.1	Privatquartiere
55.90.9	Sonstige Beherbergungsstätten a.n.g.
<b>56</b>	<b>Gastronomie</b>
<b>56.1</b>	<b>Restaurants, Gaststätten, Imbissstuben, Cafés, Eissalons und Ähnliches</b>
56.10.1	Restaurants mit herkömmlicher Bedienung
56.10.2	Restaurants mit Selbstbedienung
56.10.3	Imbissstuben u. Ähnliches
56.10.4	Cafés
56.10.5	Eissalons
<b>56.2</b>	<b>Caterer und Erbringung sonstiger Verpflegungsdienstleistungen</b>
56.21	Event-Caterer
56.29	Erbringung sonstiger Verpflegungsdienstleistungen
<b>56.3</b>	<b>Ausschank von Getränken</b>
56.30.1	Schankwirtschaften
56.30.2	Diskotheken und Tanzlokale
56.30.3	Bars
56.30.4	Vergnügungslokale
56.30.9	Sonstige getränkegeprägte Gastronomie
<b>55 + 56</b>	<b>Gastgewerbe insgesamt</b>
<b>56.1 + 56.3</b>	<b>Gaststättengewerbe</b>

Veränderung von Umsatz und Beschäftigung im Gastgewerbe in Mecklenburg-Vorpommern



(c) StatA MV

Kapitel 1		Übersichten zur Entwicklung im Gastgewerbe									
Tabelle 1.1		Entwicklung des Umsatzes im Gastgewerbe nach ausgewählten Wirtschaftszweigen (in jeweiligen Preisen)									
Lfd. Nr.	Zeitraum	Gastgewerbe insgesamt		Davon							
				Beherbergung		darunter		Gastronomie		darunter	
		Hotels, Gasthöfe und Pensionen				Gaststättengewerbe					
		2010 = 100	% 1)	2010 = 100	% 1)	2010 = 100	% 1)	2010 = 100	% 1)	2010 = 100	% 1)
1	2	3	4	5	6	7	8	9	10	11	12
1	2012	104,2	2,5	103,5	2,6	103,5	3,1	105,5	2,2	107,5	1,6
2	2013	103,1	- 1,1	101,7	- 1,7	102,0	- 1,4	105,9	0,4	106,8	- 0,7
3	2014 2)	105,7	2,5	106,6	4,8	107,1	5,0	103,7	- 2,1	103,2	- 3,4
4	2015 2)										
	<b>2014 2)</b>										
5	1. Vierteljahr	61,7	- 4,0	58,6	- 3,0	60,7	- 3,8	68,1	- 6,1	59,1	- 11,1
6	2. Vierteljahr	112,8	8,6	112,1	11,7	112,8	11,9	114,2	2,5	116,9	2,7
7	3. Vierteljahr	163,3	2,3	169,9	3,2	165,8	4,1	149,2	- 0,1	159,9	- 0,9
8	4. Vierteljahr	85,0	0,8	85,7	5,3	89,1	5,1	83,4	- 7,7	77,1	- 10,0
	<b>2015 2)</b>										
9	1. Vierteljahr	63,2	2,4	60,6	3,4	62,3	2,6	68,6	0,7	59,6	0,8
10	2. Vierteljahr										
11	3. Vierteljahr										
12	4. Vierteljahr										
	<b>2014 2)</b>										
13	Januar	55,0	0,7	51,1	2,4	51,0	1,2	63,1	- 2,2	53,7	- 7,3
14	Februar	57,3	2,1	54,4	4,6	56,2	4,3	63,4	- 2,0	53,3	- 5,5
15	März	72,7	- 11,4	70,3	- 11,3	74,7	- 12,0	77,8	- 11,8	70,3	- 17,6
16	April	91,1	18,0	88,2	21,7	89,6	19,3	97,0	11,5	94,6	13,7
17	Mai	115,2	1,1	113,2	3,1	115,1	4,7	119,4	- 2,8	124,3	- 3,3
18	Juni	132,1	9,6	134,8	13,6	133,6	13,7	126,2	1,4	131,6	1,6
19	Juli	167,4	- 2,8	171,0	- 3,1	163,0	0,5	159,6	- 2,5	173,2	- 3,7
20	August	190,7	6,2	200,0	7,1	193,0	6,5	170,9	4,0	187,3	4,1
21	September	131,9	3,6	138,7	6,2	141,2	5,0	117,3	- 2,4	119,3	- 3,9
22	Oktober	106,1	6,5	108,0	7,7	108,7	6,8	101,9	3,8	99,4	3,3
23	November	72,0	- 3,1	71,7	2,9	75,9	5,4	72,5	- 13,8	63,9	- 17,8
24	Dezember	77,0	- 2,5	77,5	4,3	82,6	2,2	75,7	- 14,8	68,0	- 18,2
	<b>2015 2)</b>										
25	Januar	56,8	3,3	53,3	4,3	53,0	3,9	64,2	1,7	55,7	3,7
26	Februar	58,4	1,9	56,3	3,5	58,2	3,6	63,0	- 0,6	53,7	0,8
27	März	74,3	2,2	72,3	2,8	75,6	1,2	78,7	1,2	69,3	- 1,4
28	April	91,7	0,7	90,8	2,9	92,5	3,2	93,4	- 3,7	90,9	- 3,9
29	Mai										
30	Juni										
31	Juli										
32	August										
33	September										
34	Oktober										
35	November										
36	Dezember										

Kapitel 1		Übersichten zur Entwicklung im Gastgewerbe									
Tabelle 1.2		Entwicklung des Umsatzes im Gastgewerbe nach ausgewählten Wirtschaftszweigen (in Preisen des Jahres 2010)									
Lfd. Nr.	Zeitraum	Gastgewerbe insgesamt		Davon							
				Beherbergung		darunter		Gastronomie		darunter	
		Hotels, Gasthöfe und Pensionen				Gaststättengewerbe					
1	2	2010 = 100	% 1)	2010 = 100	% 1)	2010 = 100	% 1)	2010 = 100	% 1)	2010 = 100	% 1)
3	4	5	6	7	8	9	10	11	12		
1	2012	100,8	0,6	100,5	1,0	100,7	1,5	101,5	0,0	103,4	- 0,6
2	2013	97,5	- 3,3	96,6	- 3,9	97,1	- 3,6	99,5	- 2,0	100,2	- 3,1
3	2014 2)	97,9	0,4	99,1	2,6	99,7	2,7	95,4	- 4,1	94,8	- 5,4
4	2015 2)										
	<b>2014 2)</b>										
5	1. Vierteljahr	57,7	- 6,0	55,1	- 5,0	57,1	- 5,8	63,2	- 8,0	54,8	- 13,2
6	2. Vierteljahr	104,8	6,5	104,6	9,6	105,4	9,8	105,2	0,4	107,6	0,7
7	3. Vierteljahr	151,1	0,2	157,8	1,2	154,3	1,9	136,9	- 2,1	146,5	- 3,0
8	4. Vierteljahr	78,1	- 1,6	79,0	2,5	82,0	1,9	76,2	- 9,7	70,3	- 12,1
	<b>2015 2)</b>										
9	1. Vierteljahr	57,8	0,2	55,7	1,1	57,2	0,2	62,2	- 1,6	53,7	- 2,0
10	2. Vierteljahr										
11	3. Vierteljahr										
12	4. Vierteljahr										
	<b>2014 2)</b>										
13	Januar	51,7	- 1,1	48,5	0,8	48,5	- 0,4	58,7	- 4,2	49,9	- 9,3
14	Februar	53,6	- 0,4	51,1	2,0	52,8	1,5	58,9	- 4,2	49,5	- 7,5
15	März	67,7	- 13,4	65,7	- 13,2	69,9	- 13,8	72,1	- 13,5	65,0	- 19,5
16	April	85,2	16,1	83,2	20,1	84,6	17,8	89,6	9,1	87,3	11,4
17	Mai	106,9	- 1,4	105,4	0,4	107,2	1,8	110,0	- 4,8	114,5	- 5,2
18	Juni	122,3	7,8	125,2	11,8	124,2	11,9	116,1	- 0,6	120,9	- 0,4
19	Juli	155,2	- 4,9	159,4	- 5,0	152,5	- 1,8	146,5	- 4,4	158,8	- 5,6
20	August	177,3	4,0	186,9	4,9	181,1	4,3	156,9	1,9	171,8	1,9
21	September	120,7	1,6	127,0	4,3	129,4	3,1	107,4	- 4,6	109,0	- 6,3
22	Oktober	97,0	3,5	98,8	4,6	99,4	3,4	93,3	1,6	90,9	1,1
23	November	66,2	- 5,4	66,1	0,2	70,0	2,6	66,3	- 15,5	58,2	- 19,8
24	Dezember	71,0	- 4,8	72,0	1,7	76,8	- 0,4	69,1	- 16,4	61,9	- 20,0
	<b>2015 2)</b>										
25	Januar	52,2	1,0	49,3	1,6	49,1	1,2	58,4	- 0,5	50,4	1,0
26	Februar	53,5	- 0,2	51,8	1,4	53,6	1,5	57,1	- 3,1	48,5	- 2,0
27	März	67,6	- 0,1	66,0	0,5	69,0	- 1,3	71,1	- 1,4	62,3	- 4,2
28	April	83,1	- 2,5	82,7	- 0,6	84,3	- 0,4	84,1	- 6,1	81,4	- 6,8
29	Mai										
30	Juni										
31	Juli										
32	August										
33	September										
34	Oktober										
35	November										
36	Dezember										

Kapitel 1		Übersichten zur Entwicklung im Gastgewerbe									
Tabelle 1.3		Entwicklung der Beschäftigten im Gastgewerbe nach ausgewählten Wirtschaftszweigen									
Lfd. Nr.	Zeitraum	Gastgewerbe insgesamt		Davon							
				Beherbergung		darunter Hotels, Gasthöfe und Pensionen		Gastronomie		darunter Gaststättengewerbe	
		2010 = 100	% 1)	2010 = 100	% 1)	2010 = 100	% 1)	2010 = 100	% 1)	2010 = 100	% 1)
1	2	3	4	5	6	7	8	9	10	11	12
1	2012	106,9	4,2	109,4	5,8	109,6	5,6	104,0	2,4	106,1	1,7
2	2013	105,3	- 1,5	103,4	- 5,5	103,3	- 5,7	109,5	5,3	113,5	7,0
3	2014 2)	110,3	4,7	106,3	2,8	105,9	2,5	118,2	7,9	124,6	9,8
4	2015 2)										
	<b>2014 2)</b>										
5	1. Vierteljahr	95,9	3,0	94,6	1,6	95,1	1,1	99,2	5,4	98,0	6,2
6	2. Vierteljahr	114,1	5,7	108,3	2,8	107,5	3,0	124,8	10,1	134,0	13,0
7	3. Vierteljahr	122,1	4,8	115,0	2,0	113,2	1,4	135,1	9,0	148,6	11,1
8	4. Vierteljahr	109,2	5,4	107,1	4,6	107,7	4,5	113,9	6,7	117,9	7,9
	<b>2015 2)</b>										
9	1. Vierteljahr	99,5	3,8	100,4	6,1	101,6	6,8	99,1	- 0,1	99,4	1,4
10	2. Vierteljahr										
11	3. Vierteljahr										
12	4. Vierteljahr										
	<b>2014 2)</b>										
13	Januar	95,8	5,5	95,0	3,7	95,9	3,2	98,1	8,3	97,6	12,1
14	Februar	93,7	3,5	92,8	2,8	93,0	2,4	96,3	4,8	93,2	4,6
15	März	98,4	0,3	96,1	- 1,5	96,4	- 2,3	103,1	3,2	103,1	2,5
16	April	108,7	6,4	103,1	1,4	102,7	1,4	119,0	14,4	125,4	18,2
17	Mai	114,8	4,9	109,4	2,9	108,7	3,0	125,1	8,1	134,3	9,9
18	Juni	118,7	5,7	112,5	4,1	111,2	4,4	130,2	8,2	142,1	11,5
19	Juli	122,1	4,5	114,5	1,6	112,6	1,1	136,0	9,0	149,9	10,7
20	August	124,5	4,9	116,5	2,5	114,6	1,9	139,1	8,5	154,3	10,5
21	September	119,7	5,1	114,0	2,1	112,6	1,4	130,3	9,7	141,5	11,9
22	Oktober	114,3	5,8	110,0	3,4	109,7	3,3	122,5	9,6	129,9	11,4
23	November	108,1	6,6	106,3	6,5	107,0	6,7	112,2	6,9	115,6	8,4
24	Dezember	105,2	3,6	104,9	3,8	106,4	3,7	106,9	3,6	108,0	3,3
	<b>2015 2)</b>										
25	Januar	99,4	3,8	99,4	4,6	100,7	5,0	100,4	2,3	100,6	3,1
26	Februar	96,5	3,0	98,5	6,1	99,8	7,3	94,3	- 2,1	93,5	0,3
27	März	102,6	4,3	103,2	7,4	104,1	8,0	102,7	- 0,4	104,0	0,9
28	April	111,4	2,5	108,8	5,5	109,4	6,5	116,8	- 1,8	123,4	- 1,6
29	Mai										
30	Juni										
31	Juli										
32	August										
33	September										
34	Oktober										
35	November										
36	Dezember										

Kapitel 2			Aktuelle Monatsergebnisse			
Tabelle 2.1			Umsatzentwicklung im Gastgewerbe nach Wirtschaftszweigen			
Lfd. Nr.	WZ 2008	Wirtschaftszweig	Veränderung der Umsatzwerte			
			April 2015 gegenüber April 2014	Jan. - Apr. 2015 gegenüber Jan. - Apr. 2014	April 2015 gegenüber April 2014	Jan. - Apr. 2015 gegenüber Jan. - Apr. 2014
			in jeweiligen Preisen		in Preisen des Jahres 2010	
			%			
1	2	3	4	5	6	7
1	<b>55 + 56</b>	<b>Gastgewerbe insgesamt</b>	<b>0,7</b>	<b>1,9</b>	<b>- 2,4</b>	<b>- 0,7</b>
2	<b>55</b>	<b>Beherbergung</b>	<b>2,9</b>	<b>3,3</b>	<b>- 0,6</b>	<b>0,5</b>
3	55.1	darunter Hotels, Gasthöfe und Pensionen	3,2	2,8	- 0,4	0,1
4	55.10.1	darunter Hotels (ohne Hotels garnis)	2,9	3,7	- 0,6	0,9
5	55.2	Ferienunterkünfte u. Ä.	2,7	6,7	- 0,4	4,0
6	55.3	Campingplätze	- 5,5	- 1,0	- 7,1	- 2,7
7	<b>56</b>	<b>Gastronomie</b>	<b>- 3,7</b>	<b>- 0,7</b>	<b>- 6,1</b>	<b>- 3,1</b>
8	56.1/3	davon Gaststättengewerbe	- 4,0	- 0,9	- 6,7	- 3,6
9	56.2	Caterer und sonstige Verpflegungs- dienstleistungen	- 2,9	- 0,3	- 4,4	- 2,1



Kapitel 2			Aktuelle Monatsergebnisse					
Tabelle 2.2			Entwicklung der Beschäftigtenzahlen im Gastgewerbe nach Wirtschaftszweigen					
Lfd. Nr.	WZ 2008	Wirtschaftszweig	Veränderung der Beschäftigtenzahl					
			insgesamt	davon		insgesamt	davon	
				Vollbeschäftigte	Teilzeitbeschäftigte		Vollbeschäftigte	Teilzeitbeschäftigte
			April 2015 gegenüber April 2014			Januar - April 2015 gegenüber Januar - April 2014		
			%					
1	2	3	4	5	6	7	8	9
1	<b>55 + 56</b>	<b>Gastgewerbe insgesamt</b>	<b>2,4</b>	<b>1,0</b>	<b>5,7</b>	<b>3,4</b>	<b>1,8</b>	<b>6,5</b>
2	<b>55</b>	<b>Beherbergung</b>	<b>5,5</b>	<b>0,6</b>	<b>26,6</b>	<b>5,9</b>	<b>1,2</b>	<b>25,4</b>
3	55.1	darunter Hotels, Gasthöfe und Pensionen	6,5	0,9	31,4	6,7	1,4	29,3
4	55.10.1	darunter Hotels (ohne Hotels garnis)	6,6	0,5	33,5	6,4	1,5	25,6
5	55.2	Ferienunterkünfte u. Ä.	- 0,1	0,5	- 1,7	1,1	- 0,4	5,7
6	55.3	Campingplätze	- 0,8	- 4,7	67,9	3,3	2,4	10,2
7	<b>56</b>	<b>Gastronomie</b>	<b>- 1,9</b>	<b>1,7</b>	<b>- 5,5</b>	<b>- 0,6</b>	<b>3,4</b>	<b>- 4,0</b>
8	56.1/3	davon Gaststättengewerbe	- 1,6	3,7	- 8,3	0,5	6,5	- 5,5
9	56.2	Caterer und sonstige Verpflegungsdienstleistungen	- 2,6	- 6,1	- 0,5	- 3,0	- 6,0	- 1,3

## **Fußnotenerläuterungen**

- 1) Veränderung gegenüber Vorjahreszeitraum
- 2) vorläufige Ergebnisse