

## Entwicklung von Umsatz und Beschäftigung im Gastgewerbe in Mecklenburg-Vorpommern

März 2015

Bestell-Nr.: G433 2015 03

Herausgabe: 22. Mai 2015  
Printausgabe: EUR 2,00

---

Herausgeber: Statistisches Amt Mecklenburg-Vorpommern, Lübecker Straße 287, 19059 Schwerin,  
Telefon: 0385 588-0, Telefax: 0385 588-56909, Internet: <http://www.statistik-mv.de>, E-Mail: [statistik.post@statistik-mv.de](mailto:statistik.post@statistik-mv.de)

Zuständiger Dezernent: Dr. Detlef Thofern, Telefon: 0385 588-56431

© Statistisches Amt Mecklenburg-Vorpommern, Schwerin, 2015  
Auszugsweise Vervielfältigung und Verbreitung mit Quellenangabe gestattet.

---

### Zeichenerklärungen und Abkürzungen

-	nichts vorhanden
0	weniger als die Hälfte von 1 in der letzten besetzten Stelle, jedoch mehr als nichts
.	Zahlenwert unbekannt oder geheim zu halten
...	Zahl lag bei Redaktionsschluss noch nicht vor
x	Aussage nicht sinnvoll oder Fragestellung nicht zutreffend
/	keine Angabe, da Zahlenwert nicht ausreichend genau oder nicht repräsentativ
()	Zahl hat eingeschränkte Aussagefähigkeit
[rot]	berichtigte Zahl

Abweichungen in den Summen erklären sich aus dem Auf- und Abrunden der Einzelwerte.

## Inhaltsverzeichnis

	Seite
Vorbemerkungen	3
Wirtschaftsbereiche und Betriebsarten des Gastgewerbes	4
<i>Grafik</i> <i>Veränderung von Umsatz und Beschäftigung im Gastgewerbe</i>	4
<b>Kapitel 1</b> <b>Übersichten zur Entwicklung im Gastgewerbe</b>	
Tabelle 1.1    Entwicklung des Umsatzes im Gastgewerbe nach ausgewählten Wirtschaftszweigen (in jeweiligen Preisen)	5
Tabelle 1.2    Entwicklung des Umsatzes im Gastgewerbe nach ausgewählten Wirtschaftszweigen (in Preisen des Jahres 2010)	6
Tabelle 1.3    Entwicklung der Beschäftigten im Gastgewerbe nach ausgewählten Wirtschaftszweigen	7
<b>Kapitel 2</b> <b>Aktuelle Monatsergebnisse</b>	
Tabelle 2.1    Umsatzentwicklung im Gastgewerbe nach Wirtschaftszweigen	8
Tabelle 2.2    Entwicklung der Beschäftigtenzahlen im Gastgewerbe nach Wirtschaftszweigen	9
Fußnotenerläuterungen	10

## **Vorbemerkungen**

### **Rechtsgrundlagen**

Gesetz zur Neuordnung der Statistik im Handel und Gastgewerbe (Handelsstatistikgesetz - HdlStatG) vom 10. Dezember 2001 (BGBl. I S. 3438), das zuletzt durch Artikel 2 des Gesetzes vom 23. November 2011 (BGBl. I S. 2298) geändert worden ist, in Verbindung mit dem Bundesstatistikgesetz (BStatG) vom 22. Januar 1987 (BGBl. I S. 462, 565), das zuletzt durch Artikel 13 des Gesetzes vom 25. Juli 2013 (BGBl. I S. 2749) geändert worden ist.  
Verordnung (EG) Nr. 1165/98 des Rates vom 19. Mai 1998 über Konjunkturstatistiken (Abl. EG Nr. L 162 S. 1) in der derzeit geltenden Fassung.

### **Erhebungsbereich**

Der Erhebungsbereich der Gastgewerbestatistik wird auf der Grundlage der Klassifikation der Wirtschaftszweige, Ausgabe 2008 (WZ 2008) abgegrenzt (Abschnitt I, Abteilungen 55, 56). Er umfasst alle Unternehmen mit Sitz in Deutschland, die entweder gegen Bezahlung Übernachtungen für begrenzte Zeit (auch mit Abgabe von Speisen und Getränken) anbieten oder Speisen und Getränke im Allgemeinen zum Verzehr an Ort und Stelle abgeben.  
Nicht einbezogen werden (nicht gewerblich besteuerte) land- und forstwirtschaftliche Betriebe, im Ausland gelegene Unternehmensteile sowie die Gastgewerbeaktivitäten solcher Unternehmen, deren wirtschaftlicher Schwerpunkt nicht im Gastgewerbe liegt, wie von Einzelhandelsunternehmen betriebenen Restaurants oder von Unternehmen des Produzierenden Gewerbes oder Behörden in eigener Regie betriebenen Kantinen.

### **Erhebungseinheit**

Erhebungseinheit ist das rechtlich selbstständige Unternehmen.

### **Erhebungsmethode**

Die Unternehmen werden durch eine geschichtete Zufallsauswahl aus der Auswahlgrundlage gezogen. Die Monatserhebung wird in Mecklenburg-Vorpommern bei rund 360 Unternehmen durchgeführt. Zur monatlichen Statistik werden nur Unternehmen mit einem Jahresumsatz von mindestens 150 000 EUR herangezogen. Berichtsfirmer, die diese Jahresumsatzhöhe unterschreiten, sind von der monatlichen Erhebung ausgenommen und melden nur zur Jahreserhebung. Der Berichtskreis wird jährlich durch die Einbeziehung von Neugründungen aktualisiert.

### **Ergebnisdarstellung**

Die Ergebnisse der Gastgewerbestatistik werden in der Gliederung der Klassifikation der Wirtschaftszweige, Ausgabe 2008 (WZ 2008) dargestellt. Der Darstellung der Ergebnisse liegen hochgerechnete Unternehmensmeldungen zugrunde. Die Messzahlen werden anhand von Nach- und Korrekturmeldungen aktualisiert, um eine möglichst genaue Darstellung der Ergebnisse in Zeitreihen zu ermöglichen.  
Mit der Darstellung verketteter Messzahlen wird das Niveau der Messzahlenreihe durch einen konstanten Faktor an das Niveau der bisherigen Reihen angepasst.

## **Definitionen**

### **Umsatz**

Der Umsatz im Gastgewerbe umfasst die Umsätze aus Beherbergungs-, Gaststätten-, Kantinen- und Catererleistungen. Anzugeben ist der Gesamtbetrag der abgerechneten Lieferungen und sonstigen Leistungen (ohne Umsatzsteuer) zuzüglich Bedienungsgeld.  
Bei Zugehörigkeit zu einer umsatzsteuerlichen Organschaft sind sowohl der auf das Unternehmen entfallende Umsatz mit Dritten als auch Innenumsätze anzugeben, die mit übrigen Tochtergesellschaften bzw. der Muttergesellschaft getätigt wurden.

### **Beschäftigte**

Beschäftigte sind alle im Unternehmen tätigen Personen. Hierzu gehören auch tätige Inhaber, unbezahlt mithelfende Familienangehörige sowie sämtliche Arbeitnehmer einschließlich der Auszubildenden, Praktikanten und geringfügig Beschäftigten.

### **Vollbeschäftigte**

Bei Vollbeschäftigten entspricht die regelmäßige Wochenarbeitszeit der orts-, branchen- und betriebsüblichen Wochenarbeitszeit.

### **Teilzeitbeschäftigte**

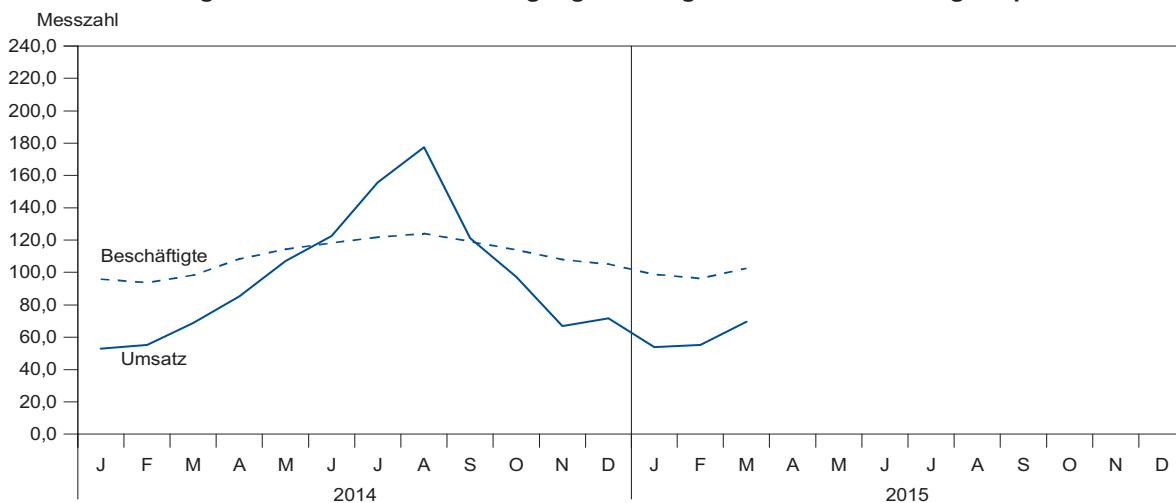
Bei Teilzeitbeschäftigten ist die regelmäßige Wochenarbeitszeit kürzer als bei vergleichbarer Vollzeitbeschäftigung. Der Umfang der Reduzierung ist dabei unerheblich.

## Wirtschaftsbereiche und Betriebsarten des Gastgewerbes

### Gliederung der Klassifikation der Wirtschaftszweige, Ausgabe 2008 (WZ 2008)

<b>I</b>	<b>Gastgewerbe</b>
<b>55</b>	<b>Beherbergung</b>
<b>55.1</b>	<b>Hotels, Gasthöfe und Pensionen (Hotellerie)</b>
55.10.1	Hotels (ohne Hotels garnis)
55.10.2	Hotels garnis
55.10.3	Gasthöfe
55.10.4	Pensionen
<b>55.2</b>	<b>Ferienunterkünfte und ähnliche Beherbergungsstätten</b>
55.20.1	Erholungs- und Ferienheime
55.20.2	Ferienzentren
55.20.3	Ferienhäuser und Ferienwohnungen
55.20.4	Jugendherbergen und Hütten
<b>55.3</b>	<b>Campingplätze</b>
<b>55.9</b>	<b>Sonstige Beherbergungsstätten</b>
55.90.1	Privatquartiere
55.90.9	Sonstige Beherbergungsstätten a.n.g.
<b>56</b>	<b>Gastronomie</b>
<b>56.1</b>	<b>Restaurants, Gaststätten, Imbissstuben, Cafés, Eissalons und Ähnliches</b>
56.10.1	Restaurants mit herkömmlicher Bedienung
56.10.2	Restaurants mit Selbstbedienung
56.10.3	Imbissstuben u. Ähnliches
56.10.4	Cafés
56.10.5	Eissalons
<b>56.2</b>	<b>Caterer und Erbringung sonstiger Verpflegungsdienstleistungen</b>
56.21	Event-Caterer
56.29	Erbringung sonstiger Verpflegungsdienstleistungen
<b>56.3</b>	<b>Ausschank von Getränken</b>
56.30.1	Schankwirtschaften
56.30.2	Diskotheken und Tanzlokale
56.30.3	Bars
56.30.4	Vergnügungslokale
56.30.9	Sonstige getränkegeprägte Gastronomie
<b>55 + 56</b>	<b>Gastgewerbe insgesamt</b>
<b>56.1 + 56.3</b>	<b>Gaststättengewerbe</b>

Veränderung von Umsatz und Beschäftigung im Gastgewerbe in Mecklenburg-Vorpommern



(c) StatA MV

Kapitel 1		Übersichten zur Entwicklung im Gastgewerbe									
Tabelle 1.1		Entwicklung des Umsatzes im Gastgewerbe nach ausgewählten Wirtschaftszweigen (in jeweiligen Preisen)									
Lfd. Nr.	Zeitraum	Gastgewerbe insgesamt		Davon							
				Beherbergung		darunter		Gastronomie		darunter	
		Hotels, Gasthöfe und Pensionen				Gaststättengewerbe					
1	2	2010 = 100	% 1)	2010 = 100	% 1)	2010 = 100	% 1)	2010 = 100	% 1)	2010 = 100	% 1)
3	4	5	6	7	8	9	10	11	12		
1	2012	104,2	2,5	103,5	2,6	103,5	3,1	105,5	2,2	107,5	1,6
2	2013	103,1	- 1,1	101,7	- 1,7	102,0	- 1,4	105,9	0,4	106,8	- 0,7
3	2014 2)	106,4	3,2	107,5	5,7	108,9	6,8	103,9	- 1,9	103,3	- 3,3
4	2015 2)										
	<b>2014 2)</b>										
5	1. Vierteljahr	63,1	- 1,9	60,6	0,3	63,7	1,0	68,5	- 5,5	59,6	- 10,4
6	2. Vierteljahr	113,0	8,8	112,4	12,0	114,1	13,2	114,2	2,5	116,9	2,7
7	3. Vierteljahr	163,7	2,5	170,5	3,6	167,4	5,1	149,2	- 0,1	159,9	- 0,9
8	4. Vierteljahr	85,6	1,5	86,5	6,3	90,5	6,7	83,6	- 7,5	76,9	- 10,3
	<b>2015 2)</b>										
9	1. Vierteljahr	65,1	3,2	63,4	4,6	66,1	3,8	68,7	0,3	59,7	0,2
10	2. Vierteljahr										
11	3. Vierteljahr										
12	4. Vierteljahr										
	<b>2014 2)</b>										
13	Januar	56,3	3,1	52,9	6,0	53,7	6,5	63,5	- 1,6	54,2	- 6,4
14	Februar	59,2	5,5	57,1	9,8	59,9	11,1	63,6	- 1,7	53,6	- 5,0
15	März	74,0	- 9,9	71,8	- 9,5	77,4	- 8,8	78,4	- 11,1	71,0	- 16,8
16	April	91,2	18,1	88,4	21,9	90,5	20,5	97,0	11,5	94,6	13,7
17	Mai	115,5	1,3	113,6	3,5	116,4	5,9	119,4	- 2,8	124,3	- 3,3
18	Juni	132,3	9,8	135,2	13,9	135,2	15,1	126,2	1,4	131,6	1,6
19	Juli	167,8	- 2,6	171,6	- 2,7	164,6	1,5	159,6	- 2,5	173,2	- 3,7
20	August	191,1	6,4	200,6	7,4	194,9	7,6	170,9	4,0	187,3	4,1
21	September	132,4	4,0	139,4	6,7	142,8	6,2	117,3	- 2,4	119,3	- 3,9
22	Oktober	106,4	6,8	108,8	8,5	110,2	8,3	101,4	3,3	97,9	1,8
23	November	72,8	- 2,0	72,7	4,3	77,5	7,6	73,0	- 13,2	63,9	- 17,8
24	Dezember	77,6	- 1,8	78,0	5,0	83,7	3,6	76,5	- 13,9	69,0	- 17,0
	<b>2015 2)</b>										
25	Januar	58,6	4,1	55,6	5,1	56,3	4,8	65,0	2,4	56,2	3,7
26	Februar	60,3	1,9	58,9	3,2	62,0	3,5	63,3	- 0,5	53,7	0,2
27	März	76,4	3,2	75,6	5,3	80,1	3,5	77,9	- 0,6	69,2	- 2,5
28	April										
29	Mai										
30	Juni										
31	Juli										
32	August										
33	September										
34	Oktober										
35	November										
36	Dezember										

Kapitel 1		Übersichten zur Entwicklung im Gastgewerbe									
Tabelle 1.2		Entwicklung des Umsatzes im Gastgewerbe nach ausgewählten Wirtschaftszweigen (in Preisen des Jahres 2010)									
Lfd. Nr.	Zeitraum	Gastgewerbe insgesamt		Davon							
				Beherbergung		darunter		Gastronomie		darunter	
						Hotels, Gasthöfe und Pensionen					
1	2	2010 = 100	% 1)	2010 = 100	% 1)	2010 = 100	% 1)	2010 = 100	% 1)	2010 = 100	% 1)
		3	4	5	6	7	8	9	10	11	12
1	2012	100,8	0,6	100,5	1,0	100,7	1,5	101,5	0,0	103,4	- 0,6
2	2013	97,5	- 3,3	96,6	- 3,9	97,1	- 3,6	99,5	- 2,0	100,2	- 3,1
3	2014 2)	98,5	1,0	100,0	3,5	101,4	4,4	95,5	- 4,0	94,9	- 5,3
4	2015 2)										
	<b>2014 2)</b>										
5	1. Vierteljahr	59,1	- 3,7	57,0	- 1,7	59,9	- 1,2	63,6	- 7,4	55,2	- 12,5
6	2. Vierteljahr	105,0	6,7	104,9	10,0	106,6	11,0	105,2	0,4	107,6	0,7
7	3. Vierteljahr	151,5	0,5	158,3	1,5	155,9	3,0	136,9	- 2,1	146,5	- 3,0
8	4. Vierteljahr	78,6	- 1,0	79,7	3,4	83,4	3,6	76,4	- 9,5	70,2	- 12,3
	<b>2015 2)</b>										
9	1. Vierteljahr	59,5	0,7	58,2	2,1	60,8	1,5	62,3	- 2,0	53,9	- 2,4
10	2. Vierteljahr										
11	3. Vierteljahr										
12	4. Vierteljahr										
	<b>2014 2)</b>										
13	Januar	53,0	1,3	50,2	4,4	51,1	4,9	59,1	- 3,6	50,3	- 8,5
14	Februar	55,3	2,8	53,6	7,0	56,3	8,3	59,1	- 3,9	49,7	- 7,1
15	März	68,9	- 11,9	67,1	- 11,4	72,3	- 10,9	72,6	- 12,9	65,7	- 18,6
16	April	85,3	16,2	83,3	20,2	85,5	19,1	89,6	9,1	87,3	11,4
17	Mai	107,1	- 1,2	105,8	0,8	108,5	3,0	110,0	- 4,8	114,5	- 5,2
18	Juni	122,5	7,9	125,5	12,1	125,7	13,2	116,1	- 0,6	120,9	- 0,4
19	Juli	155,6	- 4,7	159,9	- 4,7	153,9	- 0,9	146,5	- 4,4	158,8	- 5,6
20	August	177,6	4,2	187,4	5,2	182,8	5,3	156,9	1,9	171,8	1,9
21	September	121,2	2,0	127,7	4,8	130,8	4,2	107,4	- 4,6	109,0	- 6,3
22	Oktober	97,3	3,8	99,5	5,3	100,8	4,9	92,8	1,1	89,5	- 0,4
23	November	66,9	- 4,4	67,0	1,5	71,5	4,8	66,7	- 15,0	58,2	- 19,8
24	Dezember	71,6	- 4,0	72,4	2,3	77,8	0,9	69,8	- 15,6	62,7	- 19,0
	<b>2015 2)</b>										
25	Januar	53,9	1,7	51,4	2,4	52,1	2,0	59,1	0,0	50,8	1,0
26	Februar	55,3	0,0	54,3	1,3	57,1	1,4	57,4	- 2,9	48,5	- 2,4
27	März	69,5	0,9	69,0	2,8	73,1	1,1	70,4	- 3,0	62,3	- 5,2
28	April										
29	Mai										
30	Juni										
31	Juli										
32	August										
33	September										
34	Oktober										
35	November										
36	Dezember										

Kapitel 1		Übersichten zur Entwicklung im Gastgewerbe									
Tabelle 1.3		Entwicklung der Beschäftigten im Gastgewerbe nach ausgewählten Wirtschaftszweigen									
Lfd. Nr.	Zeitraum	Gastgewerbe insgesamt		Davon							
				Beherbergung		darunter		Gastronomie		darunter	
		Hotels, Gasthöfe und Pensionen				Gaststättengewerbe					
1	2	2010 = 100	% 1)	2010 = 100	% 1)	2010 = 100	% 1)	2010 = 100	% 1)	2010 = 100	% 1)
		3	4	5	6	7	8	9	10	11	12
1	2012	106,9	4,2	109,4	5,8	109,6	5,6	104,0	2,4	106,1	1,7
2	2013	105,3	- 1,5	103,4	- 5,5	103,3	- 5,7	109,5	5,3	113,5	7,0
3	2014 2)	110,1	4,6	106,4	2,9	106,8	3,4	117,4	7,2	123,4	8,7
4	2015 2)										
	<b>2014 2)</b>										
5	1. Vierteljahr	96,0	3,1	95,1	2,1	96,4	2,4	98,5	4,7	96,9	5,0
6	2. Vierteljahr	113,7	5,4	108,2	2,7	108,1	3,5	123,9	9,3	132,7	11,9
7	3. Vierteljahr	121,7	4,5	114,8	1,9	113,8	2,0	134,3	8,4	147,3	10,1
8	4. Vierteljahr	109,1	5,3	107,4	4,9	108,9	5,6	113,1	6,0	116,8	6,9
	<b>2015 2)</b>										
9	1. Vierteljahr	99,3	3,4	99,7	4,8	101,7	5,5	99,6	1,1	100,2	3,4
10	2. Vierteljahr										
11	3. Vierteljahr										
12	4. Vierteljahr										
	<b>2014 2)</b>										
13	Januar	95,8	5,5	95,5	4,3	97,2	4,6	97,5	7,6	96,7	11,0
14	Februar	93,8	3,6	93,3	3,3	94,3	3,9	95,7	4,1	92,3	3,6
15	März	98,3	0,2	96,6	- 1,0	97,7	- 1,0	102,2	2,3	101,9	1,3
16	April	108,3	6,0	103,1	1,4	103,3	2,0	118,2	13,7	124,1	17,0
17	Mai	114,4	4,6	109,3	2,8	109,3	3,6	124,2	7,3	133,0	8,8
18	Juni	118,3	5,3	112,4	4,0	111,7	4,9	129,4	7,6	140,9	10,5
19	Juli	121,7	4,2	114,4	1,5	113,1	1,5	135,1	8,3	148,7	9,8
20	August	124,1	4,5	116,4	2,4	115,2	2,4	138,2	7,8	153,0	9,6
21	September	119,2	4,7	113,8	1,9	113,1	1,9	129,5	9,0	140,2	10,8
22	Oktober	114,0	5,6	110,1	3,5	110,7	4,2	121,5	8,7	128,6	10,3
23	November	108,0	6,5	106,7	6,9	108,3	8,0	111,4	6,1	114,6	7,5
24	Dezember	105,2	3,6	105,3	4,2	107,7	5,0	106,2	2,9	107,1	2,4
	<b>2015 2)</b>										
25	Januar	98,9	3,2	98,7	3,4	100,7	3,6	100,3	2,9	100,4	3,8
26	Februar	96,3	2,7	97,7	4,7	99,6	5,6	95,0	- 0,7	94,9	2,8
27	März	102,6	4,4	102,7	6,3	104,7	7,2	103,6	1,4	105,2	3,2
28	April										
29	Mai										
30	Juni										
31	Juli										
32	August										
33	September										
34	Oktober										
35	November										
36	Dezember										

Kapitel 2			Aktuelle Monatsergebnisse			
Tabelle 2.1			Umsatzentwicklung im Gastgewerbe nach Wirtschaftszweigen			
Lfd. Nr.	WZ 2008	Wirtschaftszweig	Veränderung der Umsatzwerte			
			März 2015 gegenüber März 2014	Jan. - März 2015 gegenüber Jan. - März 2014	März 2015 gegenüber März 2014	Jan. - März 2015 gegenüber Jan. - März 2014
			in jeweiligen Preisen		in Preisen des Jahres 2010	
			%			
1	2	3	4	5	6	7
1	<b>55 + 56</b>	<b>Gastgewerbe insgesamt</b>	<b>3,3</b>	<b>3,1</b>	<b>0,8</b>	<b>0,8</b>
2	<b>55</b>	<b>Beherbergung</b>	<b>5,3</b>	<b>4,6</b>	<b>2,9</b>	<b>2,2</b>
3	55.1	darunter Hotels, Gasthöfe und Pensionen	3,6	3,9	1,1	1,5
4	55.10.1	darunter Hotels (ohne Hotels garnis)	3,7	4,4	1,2	2,0
5	55.2	Ferienunterkünfte u. Ä.	16,3	10,5	13,6	8,0
6	55.3	Campingplätze	24,2	2,0	22,1	0,3
7	<b>56</b>	<b>Gastronomie</b>	<b>- 0,7</b>	<b>0,3</b>	<b>- 3,2</b>	<b>- 2,0</b>
8	56.1/3	davon Gaststättengewerbe	- 2,6	0,2	- 5,2	- 2,5
9	56.2	Caterer und sonstige Verpflegungs- dienstleistungen	3,6	0,6	1,7	- 1,2



Kapitel 2			Aktuelle Monatsergebnisse					
Tabelle 2.2			Entwicklung der Beschäftigtenzahlen im Gastgewerbe nach Wirtschaftszweigen					
Lfd. Nr.	WZ 2008	Wirtschaftszweig	Veränderung der Beschäftigtenzahl					
			insgesamt	davon		insgesamt	davon	
				Vollbeschäftigte	Teilzeitbeschäftigte		Vollbeschäftigte	Teilzeitbeschäftigte
			März 2015 gegenüber März 2014			Januar - März 2015 gegenüber Januar - März 2014		
%								
1	2	3	4	5	6	7	8	9
1	<b>55 + 56</b>	<b>Gastgewerbe insgesamt</b>	<b>4,4</b>	<b>2,9</b>	<b>7,4</b>	<b>3,4</b>	<b>2,3</b>	<b>5,6</b>
2	<b>55</b>	<b>Beherbergung</b>	<b>6,4</b>	<b>2,6</b>	<b>22,9</b>	<b>4,9</b>	<b>1,3</b>	<b>19,9</b>
3	55.1	Hotels, Gasthöfe und Pensionen	7,1	2,8	26,4	5,5	1,5	22,6
4	55.10.1	Hotels (ohne Hotels garnis)	6,9	3,9	19,6	4,9	2,1	16,2
5	55.2	Ferienunterkünfte u. Ä.	1,5	0,0	6,5	0,5	- 2,0	8,4
6	55.3	Campingplätze	5,1	6,0	- 2,9	4,9	6,9	- 7,3
7	<b>56</b>	<b>Gastronomie</b>	<b>1,3</b>	<b>3,9</b>	<b>- 0,9</b>	<b>1,2</b>	<b>5,5</b>	<b>- 2,2</b>
8	56.1/3	davon Gaststättengewerbe	3,3	7,7	- 1,0	3,3	9,9	- 2,6
9	56.2	Caterer und sonstige Verpflegungsdienstleistungen	- 3,0	- 6,8	- 0,6	- 3,3	- 6,0	- 1,7

## **Fußnotenerläuterungen**

- 1) Veränderung gegenüber Vorjahreszeitraum
- 2) vorläufige Ergebnisse