



**Zahlenspiegel
Mecklenburg-Vorpommern**

Mai 2015

Zeichenerklärungen

- nichts vorhanden
- 0** weniger als die Hälfte von 1 in der letzten besetzten Stelle, jedoch mehr als nichts
- .
- ... Zahl lag bei Redaktionsschluss noch nicht vor
- x** Aussage nicht sinnvoll oder Fragestellung nicht zutreffend
- / keine Angabe, da Zahlenwert nicht ausreichend genau oder nicht repräsentativ
- () Zahl hat eingeschränkte Aussagefähigkeit
- [rot]** berichtigte Zahl

Impressum

Zahlenspiegel Mecklenburg-Vorpommern

Bestell-Nr.: ZSP1 2015 05

Herausgeber:

Statistisches Amt Mecklenburg-Vorpommern, Lübecker Str. 287, 19059 Schwerin

Telefon: 0385 588-0, Telefax: 0385 588-56909

Internet: <http://www.statistik-mv.de>

E-Mail: statistik.post@statistik-mv.de

© Statistisches Amt Mecklenburg-Vorpommern, Schwerin, 2015

Auszugsweise Vervielfältigung und Verbreitung mit Quellenangabe gestattet.

Titelfoto: Landesamt für Umwelt, Naturschutz und Geologie, C. Herrmann

Vertrieb:

Telefon: 0385 588-56714, E-Mail: statistik.vertrieb@statistik-mv.de

Erscheinungsfolge:

monatlich

Printausgabe:

EUR 3,00

Redaktionsschluss:

30. April 2015

Diese Veröffentlichung erscheint monatlich und enthält die aktuellsten Daten aus allen Bereichen der amtlichen Statistik.
Zur Methodik informieren Sie sich bitte in den jeweiligen Statistischen Berichten.

Die mit einem Stern versehenen Positionen im Landesdatenteil werden von allen statistischen Ämtern der Länder
im „Zahlenspiegel“ veröffentlicht.

Die Angaben tragen teilweise vorläufigen Charakter.

Landesdaten Mecklenburg-Vorpommern

Aktuelle Konjunkturdaten

Merkmal	Einheit	Jüngster Monat/Jüngstes Quartal		Monatsdurchschnitt	
		absolut	Veränderung zum Vorjahr in Prozent	absolut	Veränderung zum Vorjahr in Prozent
		März 2015		Januar bis März 2015	
Arbeitsmarkt 1)					
Arbeitslose	1 000	96,1	- 8,9	99,9	- 8,8
darunter: Frauen	1 000	41,8	- 8,7	43,3	- 8,3
Gemeldete Arbeitsstellen 2)	Anzahl	11 876	8,8	11 104	10,7
		Februar 2015		Januar bis Februar 2015	
Bautätigkeit					
Baugenehmigungen					
Wohnungen insgesamt	Anzahl	362	29,7	366	8,6
veranschlagte Kosten der Bauwerke (Neubau, Wohngebäude)	1 000 EUR	44 089	28,9	45 320	5,9
Nichtwohngebäude (Neubau)	Anzahl	27	17,4	29	7,4
veranschlagte Kosten der Bauwerke	1 000 EUR	9 608	- 45,6	10 278	- 57,0
		März 2015		Januar bis März 2015	
Landwirtschaft					
Schlachtmengen (ohne Geflügel) 3)	t	7 940,2	- 2,3	7 487,7	1,3
Rinder	t	4 067,3	- 9,3	3 903,5	3,3
Schweine	t	3 843,0	5,9	3 565,8	- 0,9
		Februar 2015		Januar bis Februar 2015	
Verarbeitendes Gewerbe sowie Bergbau 4)					
Umsatz (ohne Umsatzsteuer)	Mill. EUR	924,1	- 1,8	932,2	0,2
darunter: Auslandsumsatz	Mill. EUR	323,1	0,3	300,1	- 7,0
Beschäftigte 5)	Anzahl	45 506	1,6	45 461	1,9
		Februar 2015		Januar bis Februar 2015	
Bauhauptgewerbe 6)					
Baugewerblicher Umsatz (ohne Umsatzsteuer)	Mill. EUR	86,7	9,1	80,2	8,7
Beschäftigte 5)	Anzahl	15 047	- 0,7	15 197	- 0,7
		Februar 2015		Januar bis Februar 2015	
Einzelhandel 7)					
Umsatz real	2010=100	82,6	3,5	84,4	3,5
Beschäftigte	2010=100	95,9	2,2	95,9	2,1
		Februar 2015		Januar bis Februar 2015	
Gastgewerbe					
Umsatz real	2010=100	56,1	- 3,4	55,3	- 2,3
Beschäftigte	2010=100	98,1	3,9	99,3	4,1
		Februar 2015		Januar bis Februar 2015	
Tourismus 8)					
Gästeübernachtungen	1 000	1 113,4	5,7	1 000,7	4,1
		Januar 2015		Januar 2015	
Außenhandel 9)					
Ausfuhr (Spezialhandel)	Mill. EUR	591,4	4,1	591,4	4,1
Einfuhr (Generalhandel)	Mill. EUR	441,9	34,5	441,9	34,5
		Januar 2015		Januar 2015	
Unternehmen					
Gewerbeanmeldungen 10)	Anzahl	1 122	5,1	1 122	5,1
Gewerbeabmeldungen 10)	Anzahl	1 248	- 2,1	1 248	- 2,1
Unternehmensinsolvenzen	Anzahl	31	29,2	31	29,2
		IV. Quartal 2014		Januar bis Dezember 2014	
Handwerk 11)					
Umsatz	2009=100 12)	117,7	1,5	106,8	4,1
Beschäftigte	2009=100 13)	92,7	- 1,7	94,4	- 1,2
		April 2015		Januar bis April 2015	
Preise					
Verbraucherpreisindex	2010=100	107,0	0,4	106,6	0,1

Landesdaten Mecklenburg-Vorpommern

Bevölkerung 14)

Merkmal	Einheit	2012	2013	2013			2014		
		Durchschnitt der Monate		Aug.	Sept.	Okt.	Aug.	Sept.	Okt.
* Bevölkerung am Monatsende 15)	1 000	1 600,3	1 596,5	1 596,8	1 597,1	1 597,7	1 598,1	1 598,7	1 599,3
Natürliche Bevölkerungsbewegung									
* Eheschließungen	Anzahl	893	856	1 749	1 165	685	2 035	1 149	754
* Lebendgeborene	Anzahl	1 060	1 047	1 177	1 102	1 130	1 052	1 253	1 137
* Gestorbene (ohne Totgeborene)	Anzahl	1 576	1 653	1 558	1 404	1 602	1 411	1 643	1 584
darunter									
* im 1. Lebensjahr Gestorbene	Anzahl	3	3	3	-	3	2	2	1
* Überschuss d. Geborenen (+) bzw. Gestorbenen (-)	Anzahl	- 516	- 606	- 381	- 302	- 472	- 359	- 390	- 447
Wanderungen									
* Zuzüge über die Landesgrenze	Anzahl	2 891	3 150	3 588	3 871	4 684	4 080	4 942	4 594
* darunter: aus dem Ausland	Anzahl	813	1 015	1 000	1 182	1 185	1 367	1 681	1 441
* Fortzüge über die Landesgrenze	Anzahl	2 942	2 911	3 356	3 590	3 538	3 468	3 942	3 607
* darunter: in das Ausland	Anzahl	501	574	530	737	576	758	1 003	701
* Wanderungsgewinn (+) bzw. -verlust (-)	Anzahl	- 51	+ 239	+ 232	+ 281	+ 1 146	+ 612	+ 1 000	+ 987
* Innerhalb des Landes Umgezogene 16)	Anzahl	4 760	4 902	5 745	5 373	5 529	5 283	6 035	5 467

Erwerbstätigkeit

Merkmal	Einheit	2013	2014	2013			2014		
		30.6.		31.3.	30.6.	30.9.	31.12.	31.3.	30.6.
Beschäftigte 17) 41)									
* Sozialversicherungspflichtig Beschäftigte am Arbeitsort 18)	1 000	543,4	549,5	527,2	543,4	552,0	534,0	532,9	549,5
* Frauen	1 000	280,2	283,5	274,2	280,2	283,8	277,1	276,3	283,5
* Ausländer/-innen	1 000	8,8	11,6	7,4	8,8	9,3	8,5	9,0	11,6
* Teilzeitbeschäftigte	1 000	141,0	146,0	136,4	141,0	142,4	140,2	140,5	146,0
* darunter: Frauen	1 000	114,9	118,3	111,9	114,9	116,1	114,7	114,8	118,3
* Sozialversicherungspflichtig Beschäftigte nach Wirtschaftsbereichen									
* Land- und Forstwirtschaft, Fischerei	1 000	16,8	17,2	15,8	16,8	17,4	15,6	16,3	17,2
* Produzierendes Gewerbe	1 000	118,6	118,5	115,0	118,6	120,5	116,1	116,2	118,5
* Handel, Verkehr und Gastgewerbe	1 000	133,4	135,2	124,9	133,4	135,1	126,2	125,1	135,2
* Erbringung von Unternehmensdienstleistungen	1 000	88,2	89,8	85,3	88,2	89,7	87,2	87,1	89,8
* Erbringung von öffentlichen und privaten Dienstleistungen	1 000	186,5	188,7	186,2	186,5	189,3	188,9	188,2	188,7
	Einheit	2013	2014	2014			2015		
		Durchschnitt der Monate		Jan.	Feb.	März	Jan.	Feb.	März
Arbeitsmarkt 1)									
* Arbeitslose	1 000	99,0	93,1	111,6	111,6	105,4	102,2	101,5	96,1
davon: im Rechtskreis nach SGB III	1 000	30,0	27,7	38,5	38,7	34,3	34,6	34,1	30,2
im Rechtskreis nach SGB II	1 000	69,0	65,4	73,1	72,9	71,2	67,6	67,4	65,9
* darunter: Frauen	1 000	43,3	40,9	48,2	47,7	45,8	44,3	43,7	41,8
Zugang	1 000	20,6	19,1	28,0	18,6	18,5	26,1	18,0	18,7
Abgang	1 000	20,7	19,8	16,5	18,6	24,7	14,8	18,7	24,1
* Arbeitslosenquote 19) insgesamt	%	11,7	11,2	13,2	13,2	12,5	12,3	12,2	11,6
davon: im Rechtskreis nach SGB III	%	3,5	3,3	4,6	4,6	4,1	4,2	4,1	3,6
im Rechtskreis nach SGB II	%	8,2	7,8	8,7	8,6	8,4	8,2	8,1	8,0
* Frauen	%	10,7	10,3	12,0	11,8	11,4	11,2	11,0	10,6
* Männer	%	12,6	12,0	14,4	14,5	13,5	13,4	13,3	12,5
* Ausländer/-innen	%	20,4	20,1	23,1	23,5	22,8	22,1	22,7	21,9
* Jüngere von 15 bis unter 25 Jahren	%	11,1	10,2	11,6	11,7	11,0	10,0	10,1	9,8
* Kurzarbeiter/-innen 20)	Anzahl	2 698	...	3 049	3 259	2 121	588	660	373
* Gemeldete Arbeitsstellen 21)	Anzahl	9 292	10 056	9 122	10 053	10 916	10 199	11 237	11 876
Zugang	Anzahl	3 544	3 814	3 437	4 134	4 632	3 109	4 326	4 483
Abgang	Anzahl	3 514	3 713	2 932	3 206	3 792	2 668	3 276	3 855

Landesdaten Mecklenburg-Vorpommern

Soziales

Merkmal	Einheit	2013	2014	2013			2014		
		Durchschnitt der Monate		Okt.	Nov.	Dez.	Okt.	Nov.	Dez.
Leistungsbezug nach SGB II									
* Personen in Bedarfsgemeinschaften	Anzahl	194 295	187 139	189 243	188 623	189 658	181 738	181 512	182 157
* darunter: Frauen	Anzahl	95 512	92 052	93 311	92 892	93 322	89 631	89 396	89 704
davon									
* erwerbsfähige Leistungsberechtigte	Anzahl	145 990	139 626	141 557	141 217	142 076	134 910	134 735	135 369
* nicht erwerbsfähige Leistungsberechtigte	Anzahl	48 305	47 514	47 686	47 406	47 582	46 828	46 777	46 788
* darunter: unter 15 Jahren	Anzahl	46 195	45 495	45 651	45 382	45 561	44 868	44 829	44 889

Bautätigkeit

Merkmal	Einheit	2013	2014	2013	2014			2015	
		Durchschnitt der Monate		Dez.	Jan.	Feb.	Dez.	Jan.	Feb.
Baugenehmigungen									
* Wohngebäude (Neubau)	Anzahl	209	175	104	222	154	304	214	136
* darunter: mit 1 oder 2 Wohnungen	Anzahl	192	158	93	207	140	268	197	118
* umbauter Raum	1 000 m ³	180	161	81	193	135	347	171	151
* Wohnfläche	1 000 m ²	37	33	18	38	28	68	35	31
* veranschlagte Kosten der Bauwerke	1 000 EUR	46 346	45 320	20 241	51 418	34 201	93 392	46 551	44 089
* Nichtwohngebäude (Neubau)	Anzahl	47	29	39	30	23	104	31	27
* umbauter Raum	1 000 m ³	220	92	160	173	72	300	97	87
* Nutzfläche	1 000 m ²	32	14	27	32	14	51	15	12
* veranschlagte Kosten der Bauwerke	1 000 EUR	27 553	10 278	16 336	30 176	17 651	58 746	10 947	9 608
* Wohnungen in Wohn- und Nichtwohngebäuden (Neubau u. Saldo aus Baumaßnahmen an bestehenden Gebäuden)	Anzahl	396	366	208	394	279	839	370	362
* Wohnräume (einschließlich Küchen)	Anzahl	1 674	1 498	849	1 703	1 214	3 166	1 597	1 398

Landwirtschaft

Merkmal	Einheit	2013	2014	2012		2013		2014	
		3.11.		3.5.	3.11.	3.5.	3.11.	3.5.	3.11.
Viehbestand									
Rindvieh	1 000	556,9	565,6	549,4	544,6	553,4	556,9	565,2	565,6
darunter									
Milchkühe (ohne Ammen- u. Mutterkühe)	1 000	179,9	182,5	177,2	177,9	178,5	179,9	183,0	182,5
Schweine	1 000	894,5	854,1	845,9	864,0	880,0	894,5	820,3	854,1
darunter: Mastschweine	1 000	277,8	278,9	300,2	281,5	264,6	277,8	243,2	278,9
Zuchtsauen	1 000	100,5	91,2	89,4	97,6	96,9	100,5	94,9	91,2
darunter: trächtig	1 000	65,7	65,3	58,8	66,5	65,7	65,7	59,4	65,3
	Einheit	2013	2014	2014			2015		
		Durchschnitt der Monate		Jan.	Feb.	März	Jan.	Feb.	März
Schlachtungen									
Rinder insgesamt	1 000	11,3	12,4	12,8	10,8	14,5	14,3	11,6	13,5
darunter: Kälber	1 000	0,4	0,5	0,9	0,5	0,5	0,5	0,5	0,5
Jungrinder	1 000	0,1	0,1	0,1	0,1	0,1	0,1	0,1	0,1
Schweine	1 000	39,7	36,7	41,5	34,5	38,4	39,8	33,8	41,0
darunter: Hausschlachtungen	1 000	0,5	0,4	0,7	0,5	0,3	0,7	0,4	0,3
* Schlachtmengen (ohne Geflügel) ³⁾	t	7 026,8	7 131,6	7 626,5	6 415,6	8 123,2	7 978,8	6 544,0	7 940,2
darunter									
* Rinder insgesamt	t	3 319,0	3 668,0	3 696,0	3 158,9	4 482,0	4 254,2	3 389,1	4 067,3
* darunter: Kälber	t	52,1	61,9	101,3	56,5	57,4	65,8	62,1	62,7
Jungrinder	t	14,0	13,5	15,6	15,5	14,3	11,0	12,4	16,6
* Schweine	t	3 686,3	3 442,0	3 918,6	3 244,3	3 627,5	3 713,0	3 141,5	3 843,0
* Geflügelfleisch ²⁾	t
* Eierzeugung ²³⁾	1 000	51 032	53 181	55 775	49 665	56 484	48 974

Landesdaten Mecklenburg-Vorpommern

Produzierendes Gewerbe

Merkmal	Einheit	2013	2014	2013	2014			2015	
		Durchschnitt der Monate		Dez.	Jan.	Feb.	Dez.	Jan.	Feb.
Verarbeitendes Gewerbe sowie Bergbau und Gewinnung von Steinen und Erden 24)									
* Betriebe	Anzahl	294	301	289	292	292	302	301	302
* Beschäftigte 5)	Anzahl	44 141	45 446	43 967	44 423	44 793	45 603	45 415	45 506
* Geleistete Arbeitsstunden	1 000 h	5 950	6 189	5 292	6 310	6 000	5 632	6 338	6 107
* Entgelte	Mill. EUR	107,4	114,7	108,2	106,6	105,1	119,1	115,3	114,3
* Umsatz (ohne Umsatzsteuer)	Mill. EUR	958,5	1 033,2	1 043,9	919,0	941,1	992,2	940,2	924,1
* darunter Auslandsumsatz	Mill. EUR	299,5	344,5	352,9	323,2	322,2	350,0	277,2	323,1
Energie- und Wasserversorgung									
* Betriebe 25)	Anzahl	56	57	56	57	57	56	77	77
* Beschäftigte 25)	Anzahl	4 979	4 954	4 968	4 955	4 949	4 955	5 195	5 211
* Geleistete Arbeitsstunden 25)	1 000 h	639	640	553	712	641	574	733	667
* Entgelte 25)	Mill. EUR	18,0	18,5	17,5	16,9	17,0	18,1	18,2	18,3
* Stromerzeugung (brutto) der Kraftwerke für die allgemeine Versorgung 26)	Mill. kWh	389,4	400,1	446,6	502,5	421,3	403,5	394,6	...
Baugewerbe									
Bauhauptgewerbe/Bau von Gebäuden, Tiefbau, Abbrucharbeiten und vorbereitende Baustellenarbeiten u. a. 27)									
* Beschäftigte 5)	Anzahl	15 869	15 890	15 931	15 457	15 158	15 866	15 346	15 047
* Geleistete Arbeitsstunden	1 000 h	1 628	1 710	1 424	1 134	1 166	1 300	1 192	1 145
davon									
* Wohnungsbau	1 000 h	666	678	639	506	503	534	540	511
* gewerblicher Bau	1 000 h	491	533	415	341	352	416	360	347
* öffentlicher und Straßenbau	1 000 h	471	499	370	287	311	350	292	286
* Entgelte	Mill. EUR	32,6	34,0	34,3	29,6	27,1	34,8	29,7	26,9
Gesamtumsatz (ohne Umsatzsteuer)	Mill. EUR	134,4	160,8	140,1	68,4	79,7	178,2	74,0	87,2
* darunter									
baugewerblicher Umsatz (ohne Umsatzsteuer)	Mill. EUR	133,2	160,0	138,9	68,1	79,4	177,4	73,7	86,7
davon									
* Wohnungsbau	Mill. EUR	45,9	65,0	39,0	26,0	30,1	75,2	35,7	42,8
* gewerblicher Bau	Mill. EUR	44,9	47,0	52,8	24,0	27,8	51,6	21,2	23,6
* öffentlicher und Straßenbau	Mill. EUR	42,4	48,0	47,0	18,2	21,5	50,6	16,8	20,2
Index des Auftragseingangs 27)	2010=100	125,4	112,4	137,7	67,6	83,5	72,6	127,5	79,9
Wohnungsbau	2010=100	167,6	152,7	198,3	95,6	121,8	173,0	464,8	152,0
gewerblicher Bau	2010=100	126,3	118,7	141,6	70,7	84,0	59,6	71,9	88,5
öffentlicher und Straßenbau	2010=100	107,7	91,4	110,2	53,9	67,6	42,2	34,5	44,3
Ausbaugewerbe/Bauinstallation und sonstiger Ausbau 25)									
* Beschäftigte 5) 28)	Anzahl	5 688	5 853	5 767	5 619	5 771	5 888	5 920	5 831
* Geleistete Arbeitsstunden	1 000 h	1 922	1 945	2 005	1 918	1 888	1 945	2 023	1 923
* Entgelte	Mill. EUR	36,2	38,0	36,3	39,3	35,9	38,1	38,5	40,5
* Baugewerblicher Umsatz (ohne Umsatzsteuer)	Mill. EUR	157,1	161,0	157,3	197,8	127,1	159,3	165,8	191,0

Landesdaten Mecklenburg-Vorpommern

Handel 29)

Merkmal	Einheit	2013	2014	2013	2014			2015	
		Durchschnitt der Monate		Dez.	Jan.	Feb.	Dez.	Jan.	Feb.
Großhandel 30)									
* Beschäftigte	2010=100	100,7	106,4	104,0	103,8	104,8	105,8	104,6	...
* Umsatz nominal	2010=100	107,8	109,8	116,5	91,6	86,1	127,0	82,5	...
* Umsatz real	2010=100	96,0	99,4	104,6	82,4	77,5	117,2	77,6	...
Einzelhandel 7)									
* Beschäftigte	2010=100	95,3	97,1	95,0	94,1	93,8	98,3	95,9	95,9
* Umsatz nominal	2010=100	99,9	101,6	107,6	88,1	84,7	112,5	90,3	87,4
* Umsatz real	2010=100	94,5	95,6	101,6	83,2	79,8	106,6	86,1	82,6
Kfz-Handel sowie Instandhaltung und Reparatur von Kfz									
* Beschäftigte	2010=100	81,7	81,8	82,2	81,3	81,0	82,1	81,7	...
* Umsatz nominal	2010=100	70,7	72,1	66,8	59,8	62,5	70,7	63,5	...
* Umsatz real	2010=100	69,4	70,6	65,5	58,7	61,4	69,0	61,9	...

Gastgewerbe 29)

Merkmal	Einheit	2013	2014	2013	2014			2015	
		Durchschnitt der Monate		Dez.	Jan.	Feb.	Dez.	Jan.	Feb.
* Beschäftigte	2010=100	105,3	110,5	101,5	96,4	94,4	106,3	100,5	98,1
* Umsatz nominal	2010=100	103,1	107,2	79,0	58,5	62,2	78,5	59,3	61,3
* Umsatz real	2010=100	97,5	99,4	74,6	55,1	58,1	72,5	54,5	56,1

Tourismus 8)

Merkmal	Einheit	2013	2014	2013	2014			2015	
		Durchschnitt der Monate		Dez.	Jan.	Feb.	Dez.	Jan.	Feb.
* Gästeankünfte	1 000	590,1	604,2	328,5	244,2	306,4	342,2	242,2	311,9
* darunter: von Auslandsgästen	1 000	28,4	30,8	14,8	7,7	10,6	19,1	7,2	10,5
* Gästeübernachten	1 000	2 346,5	2 393,6	1 108,7	868,7	1 053,8	1 128,6	887,9	1 113,4
* darunter: von Auslandsgästen	1 000	78,8	83,4	37,4	20,7	28,3	44,1	18,7	27,7

Verkehr

Merkmal	Einheit	2013	2014	2013		2014			2015
		Durchschnitt der Monate		Nov.	Dez.	Jan.	Nov.	Dez.	Jan.
Straßenverkehrsunfälle									
* Unfälle mit Personenschaden und Sachschaden 31)	Anzahl	603	573	544	572	542	470	542	524
darunter									
* Unfälle mit Personenschaden	Anzahl	432	425	396	391	340	355	354	367
* getötete Personen	Anzahl	7	8	11	6	3	5	4	11
* verletzte Personen	Anzahl	553	540	486	490	414	468	432	474
Kraftfahrzeuge 32)									
* Zulassungen fabrikneuer Kraftfahrzeuge	Anzahl	3 731	3 778	3 727	3 743	2 744	3 600	3 640	3 105
darunter									
* Personenkraftwagen 33)	Anzahl	2 946	2 932	2 955	2 827	2 221	2 873	2 839	2 520
* Lastkraftwagen	Anzahl	396	413	481	613	302	467	481	343
Seeschifffahrt									
Güterempfang	1 000 t	1 071,7	1 150,2	1 050,8	943,3	1 017,3	1 047,7	1 060,4	1 088,2
Güterversand	1 000 t	1 065,3	970,3	1 027,2	784,1	1 065,1	919,6	933,9	1 148,5
Binnenschifffahrt									
* Güterempfang	1 000 t	-	-	-	-	-	-	-	-
* Güterversand	1 000 t	-	-	-	-	-	-	-	-

Landesdaten Mecklenburg-Vorpommern

Außenhandel 9)

Merkmal	Einheit	2013	2014	2013		2014			2015
		Durchschnitt der Monate		Nov.	Dez.	Jan.	Nov.	Dez.	Jan.
Ausfuhr (Spezialhandel) 34)									
* Insgesamt	Mill. EUR	608,2	601,9	568,0	619,3	568,2	518,3	514,9	591,4
darunter									
* Güter der Ernährungswirtschaft	Mill. EUR	232,3	212,7	197,6	234,9	230,9	150,8	171,9	212,2
* Güter der gewerblichen Wirtschaft	Mill. EUR	364,1	364,4	354,2	368,3	320,8	325,2	304,8	331,1
* davon: Rohstoffe	Mill. EUR	7,7	6,8	3,9	9,0	7,4	5,1	7,7	3,9
* Halbwaren	Mill. EUR	69,3	68,0	65,6	52,9	67,1	42,0	43,7	55,4
* Fertigwaren	Mill. EUR	287,1	289,6	284,6	306,4	246,3	278,1	253,4	271,8
* davon									
* Vorerzeugnisse	Mill. EUR	45,8	43,5	44,4	36,9	38,9	43,4	39,0	42,6
* Enderzeugnisse	Mill. EUR	241,4	246,1	240,1	269,4	207,4	234,6	214,4	229,2
davon nach									
* Europa	Mill. EUR	391,3	390,6	387,9	353,2	360,8	364,2	339,0	391,9
* darunter: in EU-Länder	Mill. EUR	303,3	337,7	294,7	278,8	311,7	310,7	303,5	331,6
* Afrika	Mill. EUR	55,3	45,9	16,3	71,2	53,9	28,6	29,1	47,3
* Amerika	Mill. EUR	41,8	42,5	34,2	51,6	40,2	27,0	54,7	42,7
* Asien	Mill. EUR	114,0	117,6	125,8	134,9	110,8	94,0	88,6	102,4
* Australien, Ozeanien u. übrige Gebiete	Mill. EUR	4,9	4,3	3,0	7,4	2,0	3,7	2,5	6,4
Einfuhr (Generalhandel) 34)									
* Insgesamt	Mill. EUR	368,8	432,6	393,7	337,4	328,6	409,2	406,4	441,9
darunter									
* Güter der Ernährungswirtschaft	Mill. EUR	89,2	79,4	100,3	82,5	89,3	73,9	79,6	76,5
* Güter der gewerblichen Wirtschaft	Mill. EUR	261,9	326,3	274,0	232,9	220,3	294,1	289,6	323,1
* davon: Rohstoffe	Mill. EUR	21,9	15,6	21,9	16,7	11,4	7,1	10,5	8,2
* Halbwaren	Mill. EUR	80,2	110,8	89,7	59,2	62,5	74,1	95,8	112,0
* Fertigwaren	Mill. EUR	159,8	199,8	162,5	157,0	146,4	212,9	183,3	202,9
* davon									
* Vorerzeugnisse	Mill. EUR	48,0	50,2	50,9	42,3	40,6	43,7	41,9	49,4
* Enderzeugnisse	Mill. EUR	111,8	149,6	111,6	114,6	105,9	169,2	141,4	153,5
davon aus									
* Europa	Mill. EUR	320,4	374,2	354,9	286,0	280,9	354,4	338,0	363,6
* darunter: aus EU-Ländern	Mill. EUR	271,2	254,9	311,2	246,8	235,9	300,3	0,0	278,5
* Afrika	Mill. EUR	3,7	4,8	1,0	0,6	0,8	0,4	9,2	0,7
* Amerika	Mill. EUR	10,6	13,1	8,6	12,2	10,9	10,1	12,0	11,1
* Asien	Mill. EUR	32,7	38,5	28,3	37,5	35,8	42,4	44,5	65,3
* Australien, Ozeanien und übrigen Gebieten	Mill. EUR	1,4	2,0	1,6	1,5	0,1	1,9	2,7	1,2

Gewerbeanzeigen 10)

Merkmal	Einheit	2013	2014	2013		2014			2015
		Durchschnitt der Monate		Nov.	Dez.	Jan.	Nov.	Dez.	Jan.
* Gewerbeanmeldungen	Anzahl	964	903	904	818	1 068	759	855	1 122
* Gewerbeabmeldungen	Anzahl	1 044	937	1 056	1 272	1 275	878	1 319	1 248

Insolvenzen

Merkmal	Einheit	2013	2014	2013		2014			2015
		Durchschnitt der Monate		Nov.	Dez.	Jan.	Nov.	Dez.	Jan.
* Insolvenzen	Anzahl	232	243	277	205	301	247	194	215
davon									
* Unternehmen	Anzahl	26	26	36	20	24	30	24	31
* Verbraucher	Anzahl	160	168	195	154	217	163	120	130
* ehemals selbstständig Tätige	Anzahl	39	45	42	30	55	50	42	51
* sonst. natürliche Personen 35), Nachlässe	Anzahl	7	4	4	1	5	4	8	3
* Voraussichtliche Forderungen	1 000 EUR	30 427	30 635	30 962	17 269	35 128	44 485	24 986	29 496

Landesdaten Mecklenburg-Vorpommern

Handwerk 11)

Merkmal	Einheit	2013	2014	2013		2014			
		Durchschnitt der Quartale		III. Quartal	IV. Quartal	I. Quartal	II. Quartal	III. Quartal	IV. Quartal
* Beschäftigte am 30.9.	2009=100	95,5	94,4	97,6	94,3	93,8	95,3	95,6	92,7
* Umsatz (2009: Vierteljahresdurchschnitt)	2009=100	102,5	106,8	113,7	116,0	87,4	107,3	114,3	117,7

Preise

Merkmal	Einheit	2013	2014	2014			2015		
		Durchschnitt der Monate		Feb.	März	April	Feb.	März	April
* Verbraucherpreisindex (Gesamtindex)	2010=100	105,9	106,8	106,4	106,7	106,6	106,4	107,1	107,0
* Nettokaltmieten (Teilindex)	2010=100	102,0	102,5	102,3	102,3	102,3	102,9	103,0	103,0
Index der Erzeugerpreise gewerblicher Produkte (Deutschland)	2010=100	106,9	105,8	106,5	106,2	106,1	104,3	104,4	...
	Einheit	2013	2014	2013	2014			2015	
		Durchschnitt der Monate		Nov.	Feb.	Mai	Aug.	Nov.	Feb.
* Preisindex f. Wohngebäude 36) (Deutschland)	2010=100	107,5	109,4	108,1	108,9	109,2	109,6	109,8	110,6

Verdienste

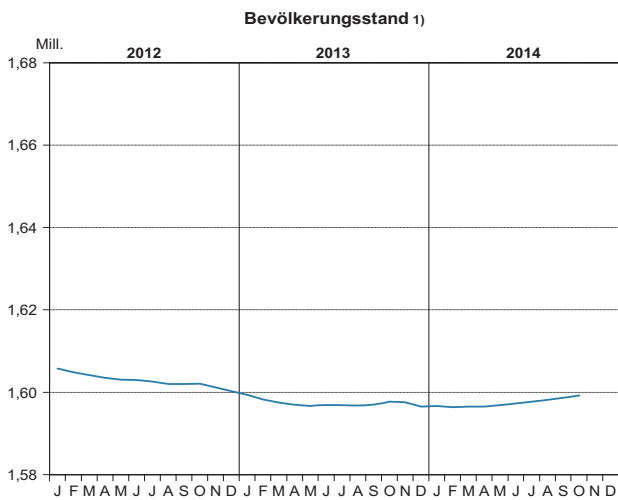
Merkmal	Einheit	2013	2014	2013		2014			
		Durchschnitt der Quartale		III. Quartal	IV. Quartal	I. Quartal	II. Quartal	III. Quartal	IV. Quartal
* Bruttonomatsverdienste 37) der vollzeitbeschäftigten Arbeitnehmer 38) im Produzierenden Gewerbe und im Dienstleistungsbereich	EUR	2 775	2 822	2 646	2 671	2 651	2 658	2 679	2 726
* männlich	EUR	2 818	2 886	2 699	2 709	2 695	2 724	2 741	2 789
* weiblich	EUR	2 702	2 719	2 558	2 608	2 579	2 552	2 579	2 622
* Leistungsgruppe 1 39)	EUR	5 256	5 481	4 927	5 005	5 092	5 133	5 191	5 101
* Leistungsgruppe 2 39)	EUR	3 456	3 556	3 286	3 304	3 300	3 347	3 380	3 399
* Leistungsgruppe 3 39)	EUR	2 348	2 405	2 259	2 279	2 254	2 278	2 305	2 338
* Leistungsgruppe 4 39)	EUR	1 922	1 900	1 849	1 867	1 800	1 801	1 814	1 892
* Leistungsgruppe 5 39)	EUR	1 661	1 728	1 611	1 642	1 647	1 624	1 678	1 723
* Produzierendes Gewerbe	EUR	2 586	2 720	2 485	2 494	2 485	2 539	2 558	2 618
* Bergbau und Gewinnung von Steinen und Erden	EUR	(2 200)	2 951	(2 232)	(2 112)	2637	2 754	2 746	2 707
* Verarbeitendes Gewerbe	EUR	2 580	2 692	2 443	2 488	2 491	2 486	2 514	2 613
* Energieversorgung	EUR	4 213	4 459	3 789	3 730	3 857	3 911	3 903	3 925
* Wasserversorgung 40)	EUR	2 935	3 168	2 770	2 745	2 873	2 889	2 957	2 962
* Baugewerbe	EUR	2 329	2 349	(2 351)	2 311	2110	2 304	2 321	2 314
* Dienstleistungsbereich	EUR	2 850	2 863	2 709	2 743	2 718	2 706	2 728	2 768
* Handel; Instandhaltg. u. Reparatur v. Kfz	EUR	2 195	2 354	2 118	2 140	2 234	2 250	2 267	2 259
* Verkehr und Lagerei	EUR	2 512	2 534	2 394	2 413	2 354	2 404	2 372	2 421
* Gastgewerbe	EUR	1 678	1 683	1 641	1 685	1 611	1 628	1 637	1 701
* Information und Kommunikation	EUR	3 829	(4 038)	3 524	3 554	(3714)	(3 751)	3 711	(3 889)
* Erbringung von Finanz- und Versicherungsdienstleistungen	EUR	4 344	4 348	3 652	3 688	3 663	3 653	3 651	3 675
* Grundstücks- und Wohnungswesen	EUR	(3 213)	(3 127)	(2 838)	(2 816)	(2846)	(2 807)	(2 812)	(2 808)
* Erbringung v. freiberufl., wissenschaftlichen u. technischen Dienstleistungen	EUR	3 133	3 378	2 905	2 908	3 090	3 091	3 073	3 139
* Erbringung von sonstigen wirtschaftlichen Dienstleistungen	EUR	1 968	1 919	1 871	1 912	1 836	1 827	1 834	1 856
* Öffentliche Verwaltung, Verteidigung; Sozialversicherung	EUR	3 309	3 437	3 190	3 248	3 269	3 269	3 357	3 388
* Erziehung und Unterricht	EUR	4 177	4 255	4 037	4 090	4 105	4 094	4 112	4 072
* Gesundheits- und Sozialwesen	EUR	3 244	3 178	3 097	3 123	2997	3 030	3 074	3 098
* Kunst, Unterhaltung und Erholung	EUR	(2 543)	2 450	2 444	2 388	2344	2 257	(2 334)	(2 424)
* Erbringung v. sonstigen Dienstleistungen	EUR	(2 471)	(2 671)	(2 381)	(2 376)	(2535)	(2 531)	2 552	2 568

Fußnotenerläuterungen

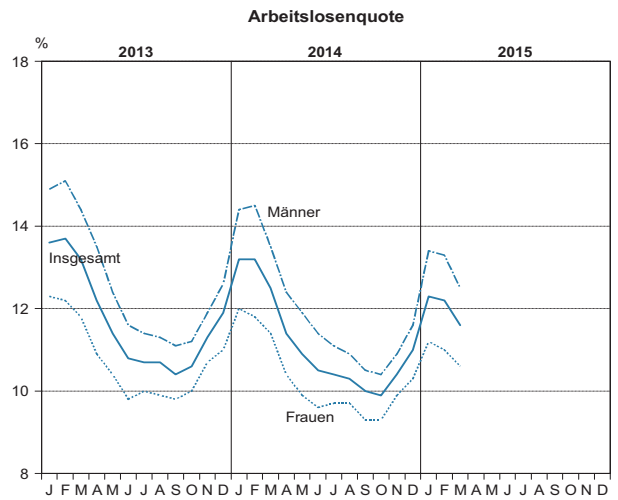
- 1) Quelle: Bundesagentur für Arbeit; unter Einschluss der Grundsicherung für Arbeit Suchende; Ergebnisse sind vorläufig; die jeweils aktuellen Werte sind im Internetangebot der Bundesagentur für Arbeit als detaillierte Übersichten zu finden.
- 2) ohne geförderte Stellen des zweiten Arbeitsmarktes
- 3) aus gewerblichen Schlachtungen von Tieren in- und ausländischer Herkunft (Rinder, Schweine, Schafe, Pferde, Ziegen); einschließlich Schlachtfetten, jedoch ohne Innereien
- 4) einschließlich Gewinnung von Steinen und Erden; Betriebe mit 50 und mehr Beschäftigten
- 5) einschließlich der tätigen Inhaber
- 6) Bau von Gebäuden, Tiefbau, Abbrucharbeiten und vorbereitende Baustellenarbeiten u. a.; nach der Ergänzungserhebung hochgerechnete Ergebnisse
- 7) einschließlich Tankstellen
- 8) Betriebe ab 10 Betten; einschließlich Campingplätzen (Touristik-Camping) ab 10 Stellplätzen
- 9) Wegen der unterschiedlichen Abgrenzung von Spezialhandel und Generalhandel ist eine Saldierung der Ein- und Ausfuhrergebnisse nicht vertretbar.
- 10) ohne Automatenaufsteller und Reisegewerbe
- 11) zulassungspflichtiges Handwerk lt. Anlage A der Handwerksordnung
- 12) hier: Vierteljahresdurchschnitt
- 13) hier: am 30.9.
- 14) Fortschreibung des Bevölkerungsstandes auf der Basis des Zensus 2011
- 15) statt Durchschnitt der Monate 2012 bzw. 2013 hier: Bevölkerung am 31.12.
- 16) ohne innerhalb der Gemeinde Umgezogene
- 17) Quelle: Statistik der Bundesagentur für Arbeit
- 18) einschließlich Personen "ohne Angabe" zur Wirtschaftsgliederung
- 19) Arbeitslose in Prozent aller zivilen Erwerbspersonen
- 20) 2015 hier: Juli, August, September 2014
- 21) ohne geförderte Stellen des zweiten Arbeitsmarktes; ab Januar 2014 einschließlich der Meldung von offenen Stellen durch kooperierende Unternehmen im automatisierten Verfahren
- 22) Geflügelfleisch aus Schlachtungen inländischen Geflügels in Schlachtereien mit einer Schlachtkapazität von 2 000 und mehr Tieren im Monat
- 23) erzeugte Eier in Betrieben bzw. Unternehmen mit mindestens 3 000 Hennenhaltungsplätzen; einschließlich Junghennen-, Bruch- und Knickeiern
- 24) Betriebe mit 50 und mehr Beschäftigten
- 25) Betriebe von Unternehmen mit im Allgemeinen 20 und mehr Beschäftigten
- 26) mit einer elektrischen Engpassleistung ab 1 MW
- 27) nach der Ergänzungserhebung hochgerechnete Ergebnisse
- 28) am Ende des Berichtsvierteljahres
- 29) Der Berichtskreis wird jährlich durch Stichprobenrotation aktualisiert.
- 30) einschließlich Handelsvermittlung
- 31) schwerwiegender Unfall mit Sachschaden (im engeren Sinne) und sonstiger Sachschadensunfall unter Einfluss berauschender Mittel
- 32) Quelle: Kraftfahrt-Bundesamt
- 33) Fahrzeuge zur Personenbeförderung mit höchstens 8 Sitzplätzen außer dem Fahrersitz, einschließlich Wohnmobilen und Krankenwagen
- 34) Für Antwortausfälle und Befreiungen sind Zuschätzungen bei den EU-Ländern enthalten und damit auch im Insgesamt enthalten.
- 35) beispielsweise als Gesellschafter oder Mithafter
- 36) Neubau in konventioneller Bauart, Bauleistungen am Bauwerk
- 37) Nachgewiesen werden Vierteljahresdurchschnitte, ohne Sonderzahlungen. Im Jahresdurchschnitt sind die Sonderzahlungen mit enthalten.
- 38) einschließlich Beamte
- 39) Leistungsgruppe 1: Arbeitnehmer in leitender Stellung; Leistungsgruppe 2: herausgehobene Fachkräfte; Leistungsgruppe 3: Fachkräfte; Leistungsgruppe 4: angelernte Arbeitnehmer; Leistungsgruppe 5: ungelernete Arbeitnehmer
- 40) einschließlich Abwasser- und Abfallentsorgung und Beseitigung von Umweltverschmutzung
- 41) Aufgrund einer rückwirkenden Revision der Beschäftigungsstatistik im August 2014 weichen diese Daten von zuvor veröffentlichten Daten ab. Vergleiche Methodenbericht im Internetangebot der Bundesagentur für Arbeit.

Landesdaten Mecklenburg-Vorpommern

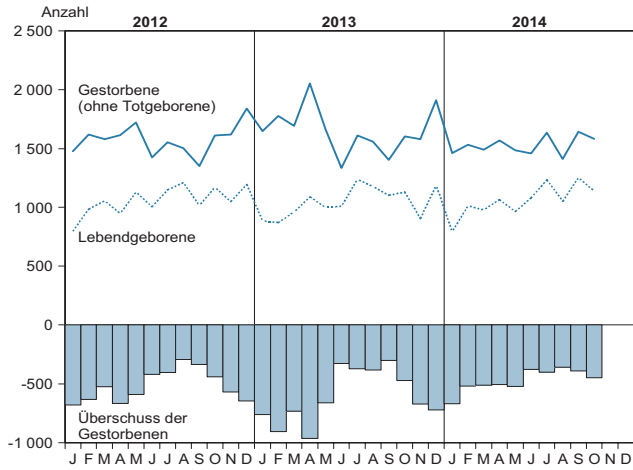
Bevölkerungsstand und -veränderung



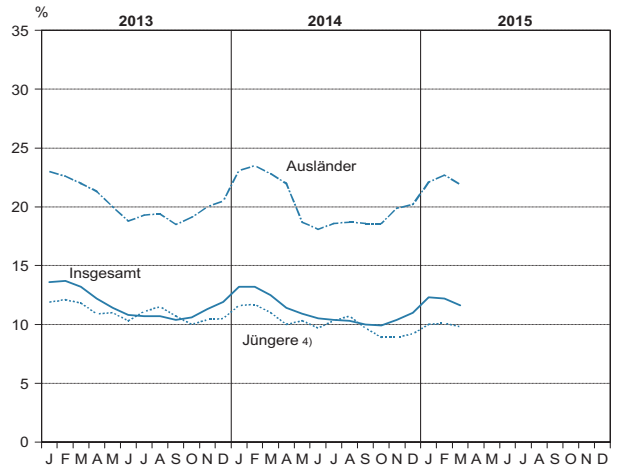
Arbeitsmarktentwicklung 3)



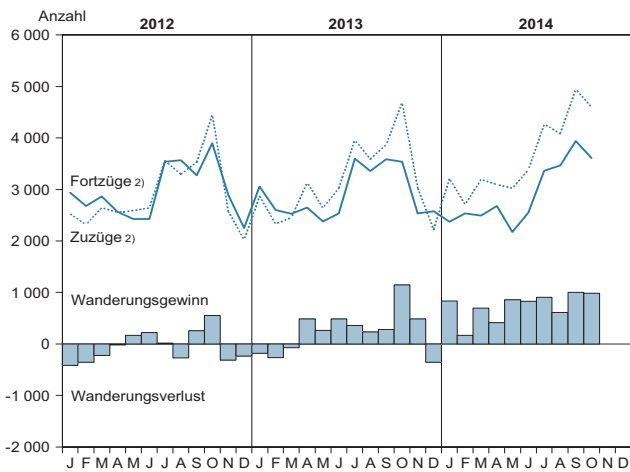
Natürliche Bevölkerungsbewegung



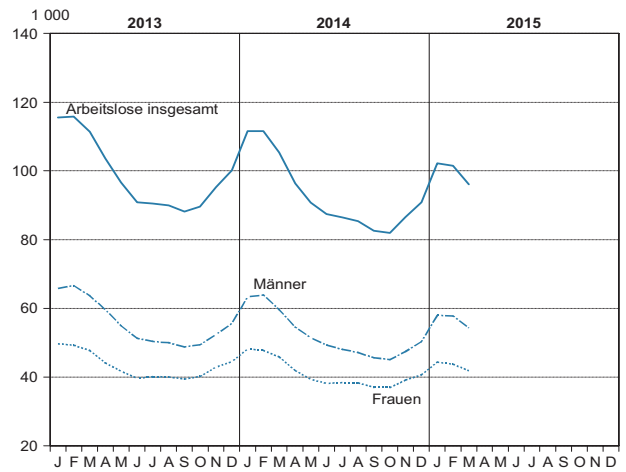
noch: Arbeitslosenquote



Wanderungen



Arbeitslose am Monatsende



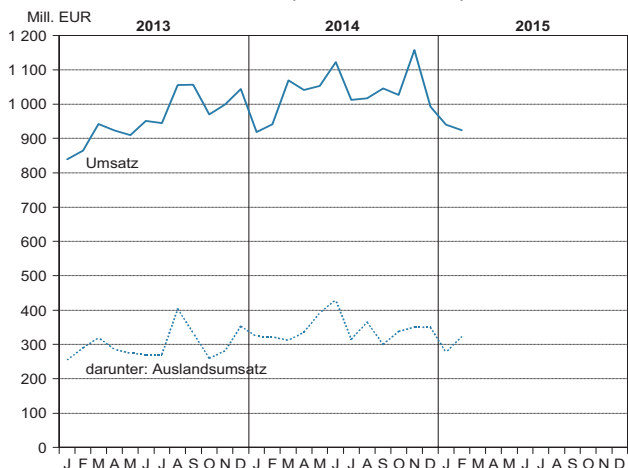
1) Fortschreibung des Bevölkerungsstandes auf der Basis des Zensus 2011
2) über die Landesgrenze

3) Quelle: Bundesagentur für Arbeit
4) 15 bis unter 25 Jahren

Landesdaten Mecklenburg-Vorpommern

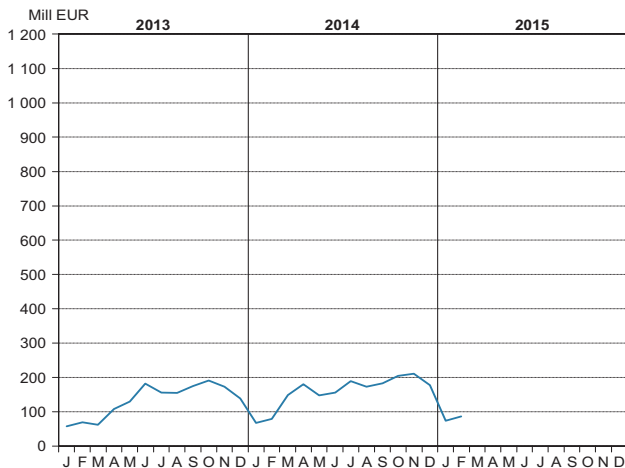
Verarbeitendes Gewerbe ¹⁾

Umsatz (ohne Umsatzsteuer)

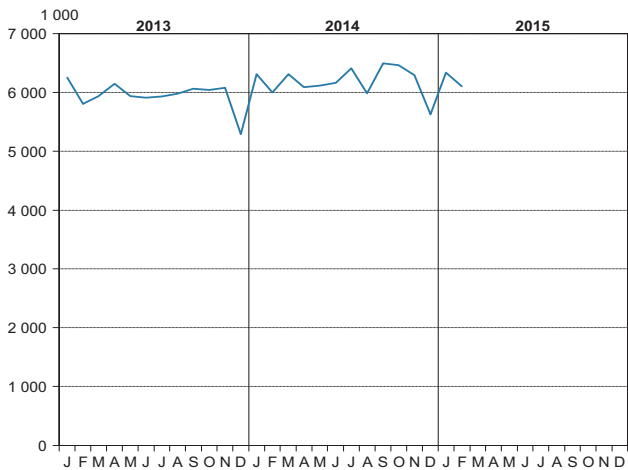


Bauhauptgewerbe ³⁾

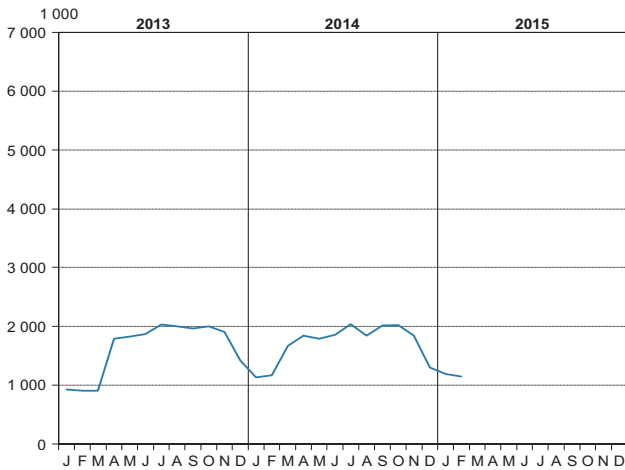
Baugewerblicher Umsatz (ohne Umsatzsteuer)



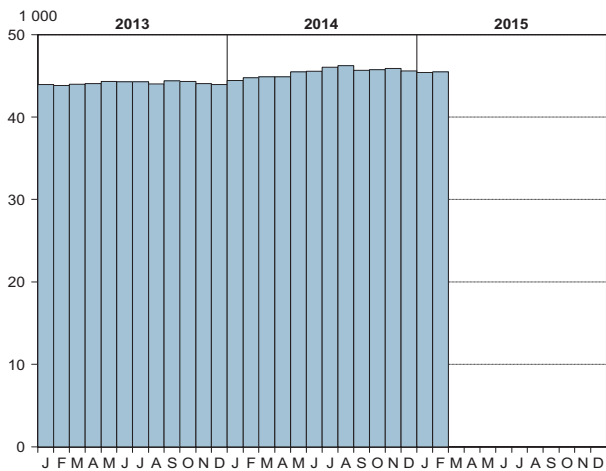
Geleistete Arbeitsstunden



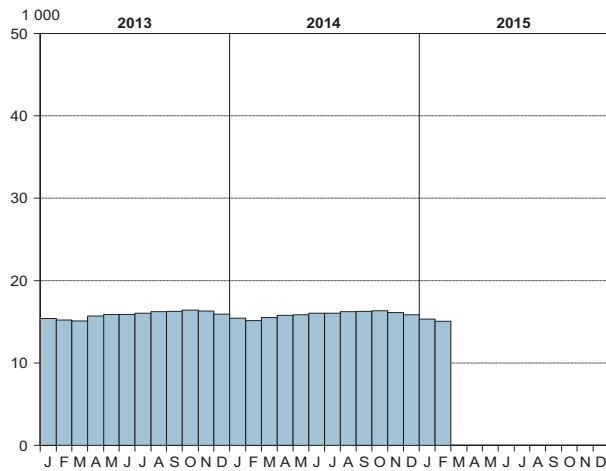
Geleistete Arbeitsstunden



Beschäftigte ²⁾



Beschäftigte ²⁾

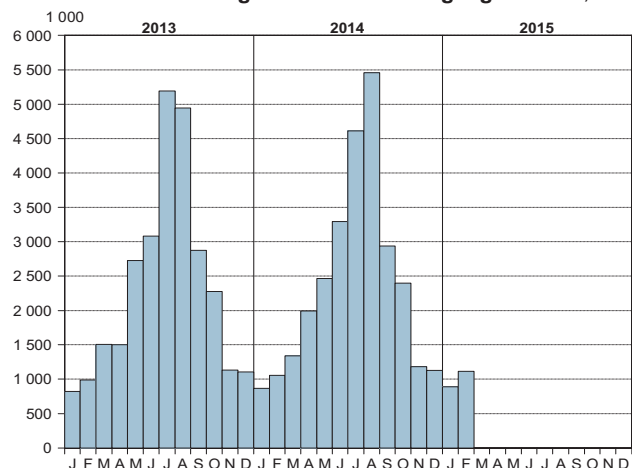


1) sowie Bergbau und Gewinnung von Steinen und Erden; Betriebe mit 50 und mehr Beschäftigten
2) einschließlich der tätigen Inhaber

3) Bauhauptgewerbe/Bau von Gebäuden, Tiefbau, Abbrucharbeiten und vorbereitende Baustellenarbeiten u. a.; nach der Ergänzungserhebung hochgerechnete Ergebnisse

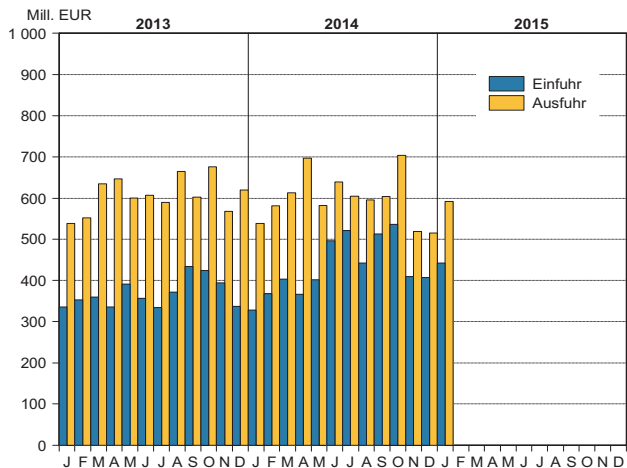
Landesdaten Mecklenburg-Vorpommern

Übernachtungen in den Beherbergungsstätten 1)

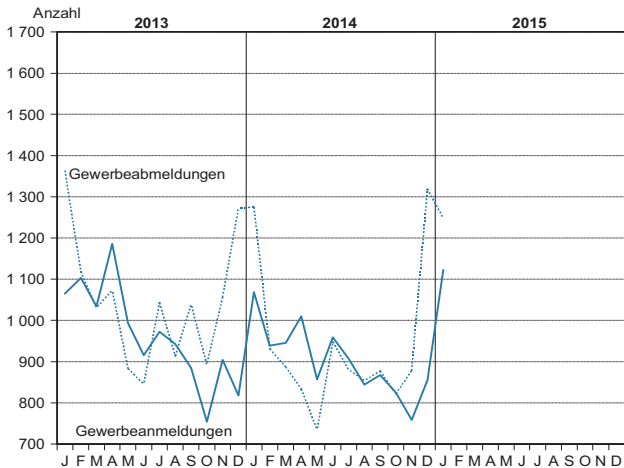


1) Betriebe ab 10 Betten; einschließlich Campingplätzen (Touristik-Camping) ab 10 Stellplätzen

Außenhandel



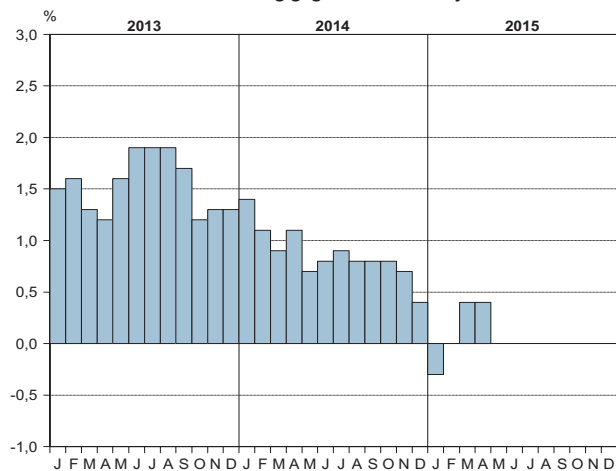
Gewerbeanzeigen 1)



1) ohne Automatenaufsteller und Reisegewerbe

Verbraucherpreisindex (2010 = 100)

Veränderung gegenüber dem Vorjahr



Ausgewählte Kreisdaten

Bevölkerung

Kreisfreie Stadt Landkreis Land		Bevölkerungsbewegung im Zeitraum 1.1. bis 30.9.2014						Veränderung ^{2) 3)} seit dem 1.1. des Jahres	Bevölkerung am 30.9.2014
		Lebend- gebo- rene	Ge- stor- bene	Überschuss der Lebend- geborenen (+) bzw. Gestor- benen (-)	Zuzüge	Fortzüge	Wande- rungs- gewinn (+) bzw. -ver- lust (-)		
					über die Gemeindegrenze ¹⁾				
Rostock	insgesamt	1 443	1 517	- 74	7 857	7 984	- 127	- 169	203 262
	männlich	726	810	- 84	4 263	4 317	- 54	- 122	99 437
	weiblich	717	707	+ 10	3 594	3 667	- 73	- 47	103 825
Schwerin	insgesamt	640	828	- 188	4 132	3 369	+ 763	+ 576	92 159
	männlich	325	398	- 73	2 095	1 747	+ 348	+ 276	43 812
	weiblich	315	430	- 115	2 037	1 622	+ 415	+ 300	48 347
Mecklenburgische Seenplatte	insgesamt	1 477	2 292	- 815	10 407	9 926	+ 481	- 322	262 090
	männlich	782	1 180	- 398	5 337	5 096	+ 241	- 149	128 492
	weiblich	695	1 112	- 417	5 070	4 830	+ 240	- 173	133 598
Landkreis Rostock	insgesamt	1 266	1 690	- 424	10 352	8 755	+ 1 597	+ 1 222	211 777
	männlich	637	839	- 202	5 549	4 679	+ 870	+ 713	105 669
	weiblich	629	851	- 222	4 803	4 076	+ 727	+ 509	106 108
Vorpommern-Rügen	insgesamt	1 154	2 072	- 918	11 545	9 943	+ 1 602	+ 712	223 821
	männlich	569	1 072	- 503	5 984	5 141	+ 843	+ 352	110 007
	weiblich	585	1 000	- 415	5 561	4 802	+ 759	+ 360	113 814
Nordwestmecklenburg	insgesamt	868	1 302	- 434	7 473	6 787	+ 686	+ 255	155 520
	männlich	426	646	- 220	3 941	3 611	+ 330	+ 113	77 401
	weiblich	442	656	- 214	3 532	3 176	+ 356	+ 142	78 119
Vorpommern-Greifswald	insgesamt	1 331	2 197	- 866	10 656	10 574	+ 82	- 770	237 415
	männlich	670	1 132	- 462	5 450	5 385	+ 65	- 383	116 566
	weiblich	661	1 065	- 404	5 206	5 189	+ 17	- 387	120 849
Ludwigslust-Parchim	insgesamt	1 258	1 793	- 535	13 863	12 628	+ 1 235	+ 714	212 679
	männlich	650	934	- 284	7 812	7 094	+ 718	+ 429	106 178
	weiblich	608	859	- 251	6 051	5 534	+ 517	+ 285	106 501
Mecklenburg-Vorpommern ⁴⁾	insgesamt	9 437	13 691	- 4 254	31 902	25 583	+ 6 319	+ 2 218	1 598 723
	männlich	4 785	7 011	- 2 226	17 517	14 156	+ 3 361	+ 1 229	787 562
	weiblich	4 652	6 680	- 2 028	14 385	11 427	+ 2 958	+ 989	811 161

1) einschließlich der Umzüge innerhalb der Landkreise, ohne Umzüge innerhalb der Gemeinde

2) unter Berücksichtigung der Korrekturmeldungen der Standesämter und Meldebehörden

3) In der Berechnung der Bevölkerungsveränderung wurden nur die Ergebnisse mit Datum nach dem 9.5.2011 (Zensusstichtag) berücksichtigt.

Die vorliegenden Bevölkerungsbewegungen können deshalb in den Ergebnissen von denen der Geburten-, Sterbefall- und Wanderungsstatistik abweichen.

4) Zu- und Fortzüge: hier über die Landesgrenze

Ausgewählte Kreisdaten

Erwerbstätigkeit

Kreisfreie Stadt Landkreis Land	Arbeitslose und Arbeitslosenquote im März 2015							
	Bestand	Arbeitslose				Arbeitslosenquote 1)		
		Veränderung zum				Berichts- monat	Vormonat	Vorjahr
		Vormonat		Vorjahresmonat				
	absolut	in Prozent	absolut	in Prozent				
Rostock	11 121	- 566	- 4,8	- 1 202	- 9,8	10,6	11,2	11,7
Schwerin	5 266	- 17	- 0,3	- 371	- 6,6	10,9	11,0	11,5
Mecklenburgische Seenplatte	19 451	- 648	- 3,2	- 1 426	- 6,8	14,2	14,7	14,8
Landkreis Rostock	9 967	- 772	- 7,2	- 1 111	- 10,0	9,2	9,9	10,0
Vorpommern-Rügen	16 257	- 1 554	- 8,7	- 1 162	- 6,7	14,4	15,7	14,9
Nordwestmecklenburg	7 477	- 298	- 3,8	- 1 433	- 16,1	9,0	9,3	10,6
Vorpommern-Greifswald	17 169	- 963	- 5,3	- 1 233	- 6,7	14,3	15,1	15,1
Ludwigslust-Parchim	9 375	- 591	- 5,9	- 1 400	- 13,0	8,2	8,7	9,3
Mecklenburg-Vorpommern	96 083	- 5 409	- 5,3	- 9 338	- 8,9	11,6	12,2	12,5

Kreisfreie Stadt Landkreis Land	Arbeitslose nach ausgewählten Merkmalen							
	Arbeitslose im Rechtskreis SGB III		Arbeitslose im Rechtskreis SGB II		weiblich		im Alter von ... bis unter ... Jahren	
	insgesamt	Arbeits- losen- quote 1)	insgesamt	Arbeits- losen- quote 1)	insgesamt	Arbeits- losen- quote 1)	15 - 25	50 - 65 2)
Rostock	2 464	2,4	8 657	8,3	4 702	9,4	869	3 238
Schwerin	1 227	2,5	4 039	8,4	2 304	9,7	459	1 689
Mecklenburgische Seenplatte	5 750	4,2	13 701	10,0	8 540	13,1	1 319	7 760
Landkreis Rostock	3 128	2,9	6 839	6,3	4 220	8,1	706	3 859
Vorpommern-Rügen	6 184	5,5	10 073	8,9	7 185	13,1	1 042	6 610
Nordwestmecklenburg	2 574	3,1	4 903	5,9	3 284	8,4	562	2 888
Vorpommern-Greifswald	5 650	4,7	11 519	9,6	7 430	13,0	1 163	7 013
Ludwigslust-Parchim	3 191	2,8	6 184	5,4	4 110	7,7	761	3 579
Mecklenburg-Vorpommern	30 168	3,6	65 915	8,0	41 775	10,6	6 881	36 725

Quelle: Zentrale Statistikdatenbank der Bundesagentur für Arbeit; www.arbeitsagentur.de

1) Arbeitslose in Prozent aller zivilen Erwerbspersonen

2) Mecklenburg-Vorpommern: Altersgruppe 50 Jahre und älter (Ab 1.1.2012 sind die ersten Fälle - Geburtsjahrgang 1947 - von der Anhebung der Regelaltersgrenze der gesetzlichen Rentenversicherung von 65 auf 67 Jahre betroffen.)

Ausgewählte Kreisdaten

Soziales

Kreisfreie Stadt Landkreis Land	Personen in Bedarfsgemeinschaften im Dezember 2014				
	insgesamt	darunter	davon		
		Frauen	erwerbsfähige Leistungsberechtigte	nicht erwerbsfähige Leistungsberechtigte	
				zusammen	darunter unter 15 Jahre
Rostock	26 237	12 965	19 481	6 756	6 548
Schwerin	12 757	6 358	9 339	3 418	3 298
Mecklenburgische Seenplatte	33 812	16 628	25 424	8 388	8 002
Landkreis Rostock	19 196	9 606	14 199	4 997	4 809
Vorpommern-Rügen	26 962	13 189	20 332	6 630	6 381
Nordwestmecklenburg	14 072	6 902	10 298	3 774	3 621
Vorpommern-Greifswald	30 986	15 073	23 108	7 878	7 565
Ludwigslust-Parchim	18 135	8 983	13 188	4 947	4 665
Mecklenburg-Vorpommern	182 157	89 704	135 369	46 788	44 889

Quelle: Zentrale Statistikdatenbank der Bundesagentur für Arbeit; www.arbeitsagentur.de

Ausgewählte Kreisdaten

Produzierendes Gewerbe

Kreisfreie Stadt Landkreis Land	Verarbeitendes Gewerbe sowie Bergbau und Gewinnung von Steinen und Erden 1)					
	Februar 2015			Januar bis Februar 2015		
	erfasste Betriebe	Beschäftigte 2)	Gesamtumsatz 3)	erfasste Betriebe	Beschäftigte 2)	Gesamtumsatz 3)
	31.01.		1 000 EUR	Monatsdurchschnitt		1 000 EUR
Rostock	30	6 415	174 429	30	6 430	355 016
Schwerin	17	2 108	38 721	17	2 117	73 001
Mecklenburgische Seenplatte	45	7 283	140 204	45	7 265	273 310
Landkreis Rostock	41	5 175	101 723	41	5 151	203 446
Vorpommern-Rügen	26	2 904	41 212	26	2 909	80 918
Nordwestmecklenburg	46	7 691	199 035	46	7 682	415 340
Vorpommern-Greifswald	22	3 571	44 563	22	3 581	92 477
Ludwigslust-Parchim	75	10 359	184 234	75	10 328	370 834
Mecklenburg-Vorpommern	302	45 506	924 122	302	45 461	1 864 343
Kreisfreie Stadt Landkreis Land	Bauhauptgewerbe/Bau von Gebäuden, Tiefbau, Abbrucharbeiten und vorbereitende Baustellenarbeiten u. a. 4)					
	Betriebe	Beschäftigte	Entgelte	geleistete Arbeitsstunden	Gesamtumsatz 3) 5)	Auftrags-eingänge
	Anzahl		1 000 EUR	1 000 h	1 000 EUR	
	Februar 2015					
Rostock	11	521	1 153	34	3 564	7 612
Schwerin	16	642	1 474	57	3 683	3 586
Mecklenburgische Seenplatte	55	2 373	4 753	163	12 299	15 004
Landkreis Rostock	33	933	1 756	62	5 609	5 944
Vorpommern-Rügen	23	818	1 686	64	4 907	5 415
Nordwestmecklenburg	16	853	1 843	60	4 127	5 775
Vorpommern-Greifswald	27	1 090	2 067	80	6 122	3 926
Ludwigslust-Parchim	32	1 128	2 291	80	9 973	5 650
Mecklenburg-Vorpommern	213	8 358	17 023	601	50 284	52 911
Januar bis Februar 2015						
Rostock	11	546	2 433	69	6 154	10 022
Schwerin	16	671	3 031	120	6 658	6 532
Mecklenburgische Seenplatte	55	2 378	10 024	336	24 476	26 364
Landkreis Rostock	33	939	3 686	123	11 152	10 557
Vorpommern-Rügen	23	822	3 600	123	9 573	11 319
Nordwestmecklenburg	16	851	3 801	121	6 708	50 301
Vorpommern-Greifswald	27	1 091	4 384	166	11 164	8 123
Ludwigslust-Parchim	33	1 145	4 895	164	16 981	14 119
Mecklenburg-Vorpommern	213	8 441	35 853	1 221	92 866	137 336

1) Betriebe mit 50 und mehr Beschäftigten

2) einschließlich der tätigen Inhaber

3) ohne Umsatzsteuer

4) Betriebe von Unternehmen mit im Allgemeinen 20 und mehr Beschäftigten

5) Inlandsumsatz

Ausgewählte Kreisdaten

Tourismus

Kreisfreie Stadt Landkreis Land	Ankünfte, Übernachtungen und Aufenthaltsdauer der Gäste in Beherbergungsbetrieben 1)				
	Ankünfte		Übernachtungen		durchschnittliche Aufenthaltsdauer 2)
	insgesamt	Veränderung gegenüber dem Vorjahreszeitraum	insgesamt	Veränderung gegenüber dem Vorjahreszeitraum	
	Anzahl	%	Anzahl	%	Tage
Februar 2015					
Rostock	44 292	11,1	104 050	14,4	2,3
Schwerin	8 928	- 8,2	14 081	- 10,9	1,6
Mecklenburgische Seenplatte	29 535	1,5	97 520	2,3	3,3
Landkreis Rostock	52 101	1,5	217 266	10,0	4,2
Vorpommern-Rügen	81 489	1,8	332 915	7,4	4,1
Nordwestmecklenburg	21 060	- 4,6	78 705	0,2	3,7
Vorpommern-Greifswald	58 303	1,4	220 090	2,3	3,8
Ludwigslust-Parchim	16 158	- 3,4	48 784	- 3,4	3,0
Mecklenburg-Vorpommern	311 866	1,8	1 113 411	5,7	3,6
Januar bis Februar 2015					
Rostock	82 258	4,8	193 869	8,2	2,4
Schwerin	17 871	0,4	28 981	- 1,1	1,6
Mecklenburgische Seenplatte	55 682	5,6	188 500	5,9	3,4
Landkreis Rostock	92 238	- 1,3	385 818	6,3	4,2
Vorpommern-Rügen	138 868	0,8	576 889	5,2	4,2
Nordwestmecklenburg	39 437	- 2,3	147 227	1,9	3,7
Vorpommern-Greifswald	97 943	- 1,2	385 027	0,5	3,9
Ludwigslust-Parchim	29 715	- 3,2	94 986	- 2,0	3,2
Mecklenburg-Vorpommern	554 012	0,6	2 001 297	4,1	3,6

1) Betriebe ab 10 Betten, einschließlich Campingplätzen (Touristik-Camping) ab 10 Stellplätzen

2) rechnerischer Wert Übernachtungen/Ankünfte

Ausgewählte Kreisdaten

Verkehr

Kreisfreie Stadt Landkreis Land	Straßenverkehrsunfälle und verunglückte Personen im Januar 2015						
	Straßenverkehrsunfälle				verunglückte Personen		
	insgesamt	davon mit			insgesamt	davon	
		Personen- schaden	Sach- schaden 1)	sonstigem Sachscha- den unter Einfluss be- rauschender Mittel		Getötete	Verletzte
Rostock	52	40	9	3	48	-	48
Schwerin	33	24	6	3	34	1	33
Mecklenburgische Seenplatte	80	62	14	4	74	-	74
Landkreis Rostock	73	49	15	9	67	3	64
Vorpommern-Rügen	73	44	26	3	64	-	64
Nordwestmecklenburg	58	37	16	5	50	-	50
Vorpommern-Greifswald	72	50	19	3	60	3	57
Ludwigslust-Parchim	83	61	16	6	88	4	84
Mecklenburg-Vorpommern	524	367	121	36	485	11	474

1) schwerwiegender Unfall mit Sachschaden (im engeren Sinne) und sonstiger Sachschadensfall unter Einfluss berauschender Mittel

Ausgewählte Kreisdaten

Gewerbeanzeigen

Kreisfreie Stadt Landkreis Land	Gewerbeanzeigen 1)	
	Januar 2014	
	Anmeldungen	Abmeldungen
Rostock	161	192
Schwerin	70	87
Mecklenburgische Seenplatte	164	192
Landkreis Rostock	185	179
Vorpommern-Rügen	176	208
Nordwestmecklenburg	93	96
Vorpommern-Greifswald	155	166
Ludwigslust-Parchim	118	128
Mecklenburg-Vorpommern	1 122	1 248

1) ohne Automatenaufsteller und Reisegewerbe

Ausgewählte Kreisdaten

Insolvenzen

Kreisfreie Stadt Landkreis Land	Insolvenzen		
	Januar 2015		
	insgesamt	darunter	
		Unternehmen	Verbraucher
Rostock	32	2	21
Schwerin	11	2	7
Mecklenburgische Seenplatte	48	7	34
Landkreis Rostock	42	4	23
Vorpommern-Rügen	25	2	16
Nordwestmecklenburg	13	3	6
Vorpommern-Greifswald	21	4	13
Ludwigslust-Parchim	21	6	10
Mecklenburg-Vorpommern 1)	215	31	130

1) einschließlich außerhalb Mecklenburg-Vorpommerns oder unbekannt