

Entwicklung von Umsatz und Beschäftigung im Großhandel in Mecklenburg-Vorpommern

Oktober 2014

Bestell-Nr.: G123 2014 10

Herausgabe: 22. Januar 2015
Printausgabe: EUR 2,00

Herausgeber: Statistisches Amt Mecklenburg-Vorpommern, Lübecker Straße 287, 19059 Schwerin,
Telefon: 0385 588-0, Telefax: 0385 588-56909, Internet: <http://www.statistik-mv.de>, E-Mail: statistik.post@statistik-mv.de

Zuständiger Dezernent: Dr. Detlef Thofern, Telefon: 0385 588-56431

© Statistisches Amt Mecklenburg-Vorpommern, Schwerin, 2015
Auszugsweise Vervielfältigung und Verbreitung mit Quellenangabe gestattet.

Zeichenerklärungen und Abkürzungen

-	nichts vorhanden
0	weniger als die Hälfte von 1 in der letzten besetzten Stelle, jedoch mehr als nichts
.	Zahlenwert unbekannt oder geheim zu halten
...	Zahl lag bei Redaktionsschluss noch nicht vor
x	Aussage nicht sinnvoll oder Fragestellung nicht zutreffend
/	keine Angabe, da Zahlenwert nicht ausreichend genau oder nicht repräsentativ
()	Zahl hat eingeschränkte Aussagefähigkeit
[rot]	berichtigte Zahl

Abweichungen in den Summen erklären sich aus dem Auf- und Abrunden der Einzelwerte.

Inhaltsverzeichnis

	Seite
Vorbemerkungen	3
Wirtschaftszweige des Großhandels	4
<i>Grafik</i> <i>Veränderung von Umsatz und Beschäftigung im Großhandel</i>	4
Kapitel 1 Übersichten zur Entwicklung im Großhandel	
Tabelle 1.1 Entwicklung des Umsatzes im Großhandel nach ausgewählten Wirtschaftszweigen (in jeweiligen Preisen)	5
Tabelle 1.2 Entwicklung des Umsatzes im Großhandel nach ausgewählten Wirtschaftszweigen (in Preisen des Jahres 2010)	6
Tabelle 1.3 Entwicklung der Beschäftigten im Großhandel nach ausgewählten Wirtschaftszweigen	7
Kapitel 2 Aktuelle Monatsergebnisse	
Tabelle 2.1 Umsatzentwicklung im Großhandel nach Wirtschaftszweigen	8
Tabelle 2.2 Entwicklung der Beschäftigtenzahlen im Großhandel nach Wirtschaftszweigen	9
Fußnotenerläuterungen	10

Vorbemerkungen

Rechtsgrundlage

Gesetz zur Neuordnung der Statistik im Handel und Gastgewerbe (Handelsstatistikgesetz - HdStatG) vom 10. Dezember 2001 (BGBl. I S. 3438), das zuletzt durch Artikel 7 des Gesetzes vom 17. März 2008 (BGBl. I S. 399) geändert worden ist, in Verbindung mit dem Bundesstatistikgesetz (BStatG) vom 22. Januar 1987 (BGBl. I S. 462, 565), das zuletzt durch Artikel 13 des Gesetzes vom 25. Juli 2013 (BGBl. I S. 2749) geändert worden ist.
Verordnung (EG) Nr. 1165/98 des Rates vom 19. Mai 1998 über Konjunkturstatistiken (Abl. EG Nr. L 162 S. 1) in der derzeit geltenden Fassung.

Erhebungsbereich

Der Erhebungsbereich der Großhandelsstatistik wird auf der Grundlage der Klassifikation der Wirtschaftszweige, Ausgabe 2008 (WZ 2008) abgegrenzt (Abschnitt G, Abteilung 46). Er umfasst alle Unternehmen mit Sitz in Deutschland.

Erhebungseinheit

Erhebungseinheit ist das rechtlich selbstständige Unternehmen.

Erhebungsmethode

Die Unternehmen werden durch eine geschichtete Zufallsauswahl aus der Auswahlgrundlage gezogen. Die Monatserhebung wird in Mecklenburg-Vorpommern bei rund 400 Unternehmen durchgeführt. Zur monatlichen Statistik werden nur Unternehmen mit einem Jahresumsatz von mindestens 1 000 000 EUR herangezogen. Berichtsfirmen, die diese Jahresumsatzhöhe unterschreiten, sind von der monatlichen Erhebung ausgenommen und melden nur zur Jahreserhebung. Der Berichtskreis wird jährlich durch die Einbeziehung von Neugründungen aktualisiert.
Die Großhandelsstatistik wird zentral vom Statistischen Bundesamt durchgeführt.

Ergebnisdarstellung

Die Ergebnisse der Großhandelsstatistik werden in der Gliederung der Klassifikation der Wirtschaftszweige, Ausgabe 2008 (WZ 2008) dargestellt. Der Darstellung der Ergebnisse liegen hochgerechnete Unternehmensmeldungen zugrunde. Die Messzahlen werden anhand von Nach- und Korrekturmeldungen aktualisiert, um eine möglichst genaue Darstellung der Ergebnisse in Zeitreihen zu ermöglichen.
Mit der Darstellung verketteter Messzahlen wird das Niveau der Messzahlenreihe durch einen konstanten Faktor an das Niveau der bisherigen Reihen angepasst.

Definitionen

Umsatz

Der Umsatz im Großhandel umfasst die vom Unternehmen im Berichtsmonat insgesamt in Rechnung gestellten Beträge (ohne Umsatzsteuer) aus dem Verkauf von Waren und Dienstleistungen an Dritte ohne Rücksicht auf den Zahlungseingang und die Steuerpflicht.
Bei Zugehörigkeit zu einer umsatzsteuerlichen Organschaft sind sowohl der auf das Unternehmen entfallende Umsatz mit Dritten als auch Innenumsätze anzugeben, die mit übrigen Tochtergesellschaften bzw. der Muttergesellschaft getätigt wurden.

Beschäftigte

Beschäftigte sind alle im Unternehmen tätigen Personen. Hierzu gehören auch tätige Inhaber, unbezahlt mithelfende Familienangehörige sowie sämtliche Arbeitnehmer einschließlich der Auszubildenden, Praktikanten und geringfügig Beschäftigten.

Vollbeschäftigte

Bei Vollbeschäftigten entspricht die regelmäßige Wochenarbeitszeit der orts-, branchen- und betriebsüblichen Wochenarbeitszeit.

Teilzeitbeschäftigte

Bei Teilzeitbeschäftigten ist die regelmäßige Wochenarbeitszeit kürzer als bei vergleichbarer Vollzeitbeschäftigung. Der Umfang der Reduzierung ist dabei unerheblich.

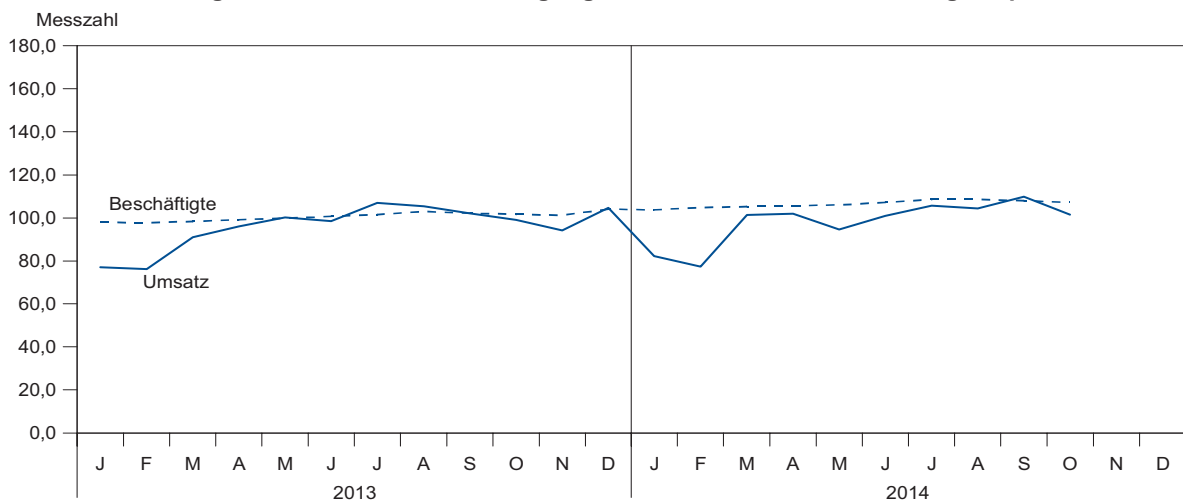
Wirtschaftszweige des Großhandels

Gliederung der Klassifikation der Wirtschaftszweige, Ausgabe 2008 (WZ 2008)

- G Handel; Instandhaltung und Reparatur von Kraftfahrzeugen**
- 46 Großhandel (ohne Handel mit Kraftfahrzeugen)**
- 46.1 Handelsvermittlung
- 46.2 Großhandel mit landwirtschaftlichen Grundstoffen und lebenden Tieren
- 46.3 Großhandel mit Nahrungs- und Genussmitteln, Getränken und Tabakwaren
- 46.4 Großhandel mit Gebrauchs- und Verbrauchsgütern
- 46.5 Großhandel mit Geräten der Informations- und Kommunikationstechnik
- 46.6 Großhandel mit sonstigen Maschinen, Ausrüstungen und Zubehör
- 46.7 Sonstiger Großhandel
- 46.9 Großhandel ohne ausgeprägten Schwerpunkt

- 46.2 - 46.9 Großhandel (ohne Handelsvermittlung)

Veränderung von Umsatz und Beschäftigung im Großhandel in Mecklenburg-Vorpommern



(c) StatA MV

Kapitel 1		Übersichten zur Entwicklung im Großhandel									
Tabelle 1.1		Entwicklung des Umsatzes im Großhandel nach ausgewählten Wirtschaftszweigen (in jeweiligen Preisen)									
Lfd. Nr.	Zeitraum	Großhandel (ohne Kfz-Handel)		Darunter							
				Großhandel mit landwirtschaftlichen Grundstoffen und lebenden Tieren		Großhandel mit Nahrungs-, Genuss- mitteln, Getränken und Tabakwaren		Großhandel mit Gebrauchs- und Verbrauchsgütern		sonstiger Großhandel	
		2010 = 100	% 1)	2010 = 100	% 1)	2010 = 100	% 1)	2010 = 100	% 1)	2010 = 100	% 1)
1	2	3	4	5	6	7	8	9	10	11	12
1	2011	109,7	9,7	106,2	6,2	99,2	- 0,8	95,9	- 4,1	122,9	22,9
2	2012	115,4	5,2	116,1	9,3	100,1	0,9	99,7	4,0	130,3	6,0
3	2013 2)	107,8	- 6,6	116,6	0,4	101,7	1,6	100,8	1,1	108,2	- 17,0
4	2014 2)										
	2013 2)										
5	1. Vierteljahr	92,9	- 8,8	102,1	3,9	89,3	- 0,1	97,5	- 2,0	101,5	- 15,8
6	2. Vierteljahr	111,1	- 1,8	128,7	22,5	101,9	0,2	100,7	2,8	115,1	- 10,7
7	3. Vierteljahr	116,8	- 7,6	130,9	- 1,8	110,3	3,3	102,1	3,2	115,9	- 22,0
8	4. Vierteljahr	110,2	- 8,2	104,8	- 18,0	105,3	2,8	103,0	0,7	100,2	- 18,8
	2014 2)										
9	1. Vierteljahr	97,0	4,4	109,8	7,5	92,8	3,9	106,3	9,0	101,4	- 0,1
10	2. Vierteljahr	110,7	- 0,4	123,3	- 4,2	109,6	7,6	104,1	3,4	111,8	- 2,9
11	3. Vierteljahr	117,8	0,9	103,4	- 21,0	115,0	4,3	104,8	2,6	122,1	5,3
12	4. Vierteljahr										
	2013 2)										
13	Januar	88,1	- 1,0	93,9	6,1	87,8	8,3	100,2	3,0	102,3	- 6,5
14	Februar	87,1	- 12,8	94,9	8,8	81,8	- 6,5	92,7	- 1,5	95,5	- 18,4
15	März	103,7	- 11,2	117,6	- 1,3	98,3	- 1,3	99,5	- 7,1	106,7	- 20,9
16	April	109,5	- 1,5	137,3	11,8	95,5	1,0	107,3	12,0	117,8	- 8,6
17	Mai	113,5	- 0,6	133,8	26,2	107,4	- 0,9	102,6	2,2	119,6	- 9,0
18	Juni	110,5	- 3,2	115,0	32,9	102,6	0,6	92,1	- 5,7	108,0	- 14,6
19	Juli	119,2	1,4	103,1	17,7	120,6	11,5	105,5	4,1	116,0	- 15,8
20	August	117,2	- 14,3	151,1	7,2	108,2	- 6,4	101,7	- 0,6	117,2	- 28,2
21	September	114,0	- 8,9	138,5	- 19,1	102,2	5,7	99,1	6,4	114,6	- 20,8
22	Oktober	109,9	- 7,4	111,1	- 7,4	106,4	2,1	109,8	3,3	113,5	- 18,8
23	November	104,2	- 11,5	89,3	- 25,6	98,4	- 0,7	103,7	- 4,1	102,8	- 21,9
24	Dezember	116,5	- 5,9	113,9	- 20,6	111,0	6,8	95,6	3,5	84,2	- 14,7
	2014 2)										
25	Januar	91,6	4,0	92,9	- 1,1	91,3	4,0	103,8	3,6	95,9	- 6,3
26	Februar	86,1	- 1,1	102,1	7,6	88,7	8,4	98,8	6,6	94,6	- 0,9
27	März	113,2	9,2	134,3	14,2	98,4	0,1	116,2	16,8	113,5	6,4
28	April	114,4	4,5	153,2	11,6	112,2	17,5	108,5	1,1	113,1	- 4,0
29	Mai	105,6	- 7,0	118,7	- 11,3	105,9	- 1,4	102,6	0,0	109,5	- 8,4
30	Juni	112,0	1,4	98,1	- 14,7	110,6	7,8	101,1	9,8	112,8	4,4
31	Juli	116,9	- 1,9	81,8	- 20,7	121,5	0,7	109,4	3,7	125,0	7,8
32	August	115,3	- 1,6	96,8	- 35,9	114,7	6,0	99,4	- 2,3	117,7	0,4
33	September	121,1	6,2	131,6	- 5,0	108,7	6,4	105,7	6,7	123,6	7,9
34	Oktober	111,0	1,0	106,5	- 4,1	108,0	1,5	106,0	- 3,5	111,8	- 1,5
35	November										
36	Dezember										

Kapitel 1		Übersichten zur Entwicklung im Großhandel									
Tabelle 1.2		Entwicklung des Umsatzes im Großhandel nach ausgewählten Wirtschaftszweigen (in Preisen des Jahres 2010)									
Lfd. Nr.	Zeitraum	Großhandel (ohne Kfz-Handel)		Darunter							
				Großhandel mit landwirtschaftlichen Grundstoffen und lebenden Tieren		Großhandel mit Nahrungs-, Genuss- mitteln, Getränken und Tabakwaren		Großhandel mit Gebrauchs- und Verbrauchsgütern		sonstiger Großhandel	
		2010 = 100	% 1)	2010 = 100	% 1)	2010 = 100	% 1)	2010 = 100	% 1)	2010 = 100	% 1)
1	2	3	4	5	6	7	8	9	10	11	12
1	2011	101,1	1,1	83,2	- 16,8	94,2	- 5,8	94,3	- 5,7	111,4	11,4
2	2012	102,5	1,4	83,2	0,0	92,5	- 1,8	95,8	1,6	113,4	1,8
3	2013 2)	96,0	- 6,3	91,9	10,5	90,7	- 1,9	96,4	0,6	95,4	- 15,9
4	2014 2)										
	2013 2)										
5	1. Vierteljahr	81,5	- 10,7	74,3	- 4,9	80,4	- 2,8	93,0	- 2,7	87,9	- 16,4
6	2. Vierteljahr	98,3	- 2,7	95,5	12,6	90,9	- 3,8	96,4	2,3	101,9	- 9,7
7	3. Vierteljahr	104,8	- 6,1	110,0	26,1	97,9	- 1,2	97,7	2,5	102,0	- 20,7
8	4. Vierteljahr	99,4	- 6,1	87,8	5,9	93,7	- 0,1	98,4	0,2	89,7	- 16,2
	2014 2)										
9	1. Vierteljahr	87,1	6,9	91,3	22,9	81,9	1,9	100,7	8,3	91,0	3,5
10	2. Vierteljahr	99,2	0,9	100,6	5,3	97,4	7,2	99,1	2,8	100,5	- 1,4
11	3. Vierteljahr	106,7	1,8	91,6	- 16,7	102,8	5,0	100,1	2,5	109,1	7,0
12	4. Vierteljahr										
	2013 2)										
13	Januar	77,1	- 3,7	66,8	- 0,7	79,2	5,2	95,9	2,3	88,8	- 7,3
14	Februar	76,3	- 14,9	68,9	- 14,9	73,9	- 8,8	88,2	- 2,4	82,4	- 19,4
15	März	91,1	- 12,4	87,2	1,5	88,1	- 4,0	95,0	- 7,5	92,6	- 21,0
16	April	96,1	- 2,0	100,7	11,3	85,7	- 1,9	102,7	11,8	103,3	- 7,3
17	Mai	100,2	- 1,4	98,4	7,1	95,8	- 5,2	98,2	2,0	106,2	- 7,4
18	Juni	98,5	- 4,7	87,4	21,4	91,4	- 3,8	88,4	- 6,3	96,3	- 14,5
19	Juli	107,0	1,2	83,9	57,1	106,9	6,5	100,8	3,4	102,4	- 15,5
20	August	105,4	- 12,8	129,1	58,4	96,3	- 10,3	97,5	- 1,1	103,3	- 27,6
21	September	102,1	- 5,6	116,9	- 7,7	90,5	1,2	94,9	5,7	100,1	- 18,3
22	Oktober	99,2	- 4,9	94,9	21,7	94,9	- 1,1	105,1	3,1	101,2	- 15,5
23	November	94,3	- 9,4	74,5	- 6,3	87,6	- 3,5	98,8	- 4,7	92,7	- 19,4
24	Dezember	104,7	- 4,2	93,8	3,1	98,6	4,2	91,4	2,7	75,1	- 12,8
	2014 2)										
25	Januar	82,4	6,9	77,8	16,5	80,4	1,5	99,1	3,3	86,0	- 3,2
26	Februar	77,5	1,6	85,6	24,2	78,3	6,0	93,6	6,1	85,2	3,4
27	März	101,4	11,3	110,4	26,6	87,0	- 1,2	109,4	15,2	101,9	10,0
28	April	101,9	6,0	123,9	23,0	99,4	16,0	102,9	0,2	101,4	- 1,8
29	Mai	94,7	- 5,5	96,5	- 1,9	94,3	- 1,6	97,8	- 0,4	98,5	- 7,3
30	Juni	101,0	2,5	81,5	- 6,8	98,6	7,9	96,6	9,3	101,5	5,4
31	Juli	105,7	- 1,2	70,5	- 16,0	108,5	1,5	104,7	3,9	111,5	8,9
32	August	104,5	- 0,9	86,1	- 33,3	102,6	6,5	95,0	- 2,6	105,3	1,9
33	September	109,9	7,6	118,2	1,1	97,3	7,5	100,5	5,9	110,5	10,4
34	Oktober	101,6	2,4	99,7	5,1	96,9	2,1	100,7	- 4,2	101,0	- 0,2
35	November										
36	Dezember										

Kapitel 1		Übersichten zur Entwicklung im Großhandel									
Tabelle 1.3		Entwicklung der Beschäftigten im Großhandel nach ausgewählten Wirtschaftszweigen									
Lfd. Nr.	Zeitraum	Großhandel (ohne Kfz-Handel)		Darunter							
				Großhandel mit landwirtschaftlichen Grundstoffen und lebenden Tieren		Großhandel mit Nahrungs-, Genussmitteln, Getränken und Tabakwaren		Großhandel mit Gebrauchs- und Verbrauchsgütern		sonstiger Großhandel	
		2010 = 100	% 1)	2010 = 100	% 1)	2010 = 100	% 1)	2010 = 100	% 1)	2010 = 100	% 1)
1	2	3	4	5	6	7	8	9	10	11	12
1	2011	100,4	0,4	100,2	0,2	91,8	- 8,2	98,6	- 1,4	103,2	3,2
2	2012	99,8	- 0,6	101,4	1,2	90,9	- 1,0	97,9	- 0,7	104,9	1,6
3	2013 2)	100,7	0,9	103,1	1,7	88,7	- 2,4	98,6	0,7	104,6	- 0,3
4	2014 2)										
	2013 2)										
5	1. Vierteljahr	98,1	0,3	97,2	6,3	87,2	- 3,3	97,3	1,5	104,0	0,6
6	2. Vierteljahr	99,9	0,2	101,8	6,0	89,6	- 3,1	98,8	1,9	104,5	- 0,5
7	3. Vierteljahr	102,3	0,4	111,8	- 4,0	90,1	- 2,8	99,3	0,2	104,9	- 0,8
8	4. Vierteljahr	102,3	2,4	101,7	0,1	88,0	- 0,2	99,2	- 0,4	104,7	- 0,9
	2014 2)										
9	1. Vierteljahr	104,6	6,6	98,2	1,0	86,5	- 0,8	97,5	0,2	103,9	- 0,1
10	2. Vierteljahr	106,3	6,4	98,2	- 3,5	89,3	- 0,3	97,3	- 1,5	104,5	0,0
11	3. Vierteljahr	108,4	6,0	113,3	1,3	90,4	0,3	98,2	- 1,1	105,5	0,6
12	4. Vierteljahr										
	2013 2)										
13	Januar	98,0	0,2	96,5	7,0	86,9	- 3,8	97,0	1,1	103,9	0,0
14	Februar	97,9	0,5	96,4	6,5	86,8	- 3,4	97,2	1,5	104,1	1,4
15	März	98,4	0,1	98,6	5,5	88,0	- 2,5	97,7	1,7	104,1	0,5
16	April	99,2	0,1	100,8	6,7	88,7	- 3,1	98,0	1,8	104,6	0,0
17	Mai	99,8	0,1	101,9	6,1	90,0	- 2,3	99,4	2,5	104,6	- 0,6
18	Juni	100,8	0,5	102,8	5,3	90,0	- 4,2	99,1	1,4	104,4	- 0,9
19	Juli	101,6	- 0,1	107,4	- 7,6	90,2	- 3,8	99,0	0,7	104,4	- 0,9
20	August	103,0	0,4	117,8	- 2,5	90,3	- 3,8	99,8	0,5	105,2	- 0,3
21	September	102,2	0,6	110,2	- 1,7	89,8	- 0,6	99,0	- 0,7	105,2	- 1,0
22	Oktober	101,7	1,0	104,5	- 0,4	88,8	- 0,3	99,0	- 0,9	105,3	- 0,5
23	November	101,3	1,3	101,0	- 0,8	88,0	0,2	99,6	- 0,4	104,7	- 1,0
24	Dezember	104,0	5,2	99,7	1,5	87,4	- 0,2	98,8	- 0,2	104,2	- 1,0
	2014 2)										
25	Januar	103,8	5,9	98,1	1,7	86,0	- 1,0	97,5	0,5	104,1	0,2
26	Februar	104,8	7,0	98,2	1,9	86,3	- 0,6	97,3	0,1	103,9	- 0,2
27	März	105,2	6,9	98,3	- 0,3	87,1	- 1,0	97,7	0,0	103,9	- 0,2
28	April	105,7	6,6	97,3	- 3,5	88,0	- 0,8	97,3	- 0,7	104,4	- 0,2
29	Mai	106,1	6,3	97,1	- 4,7	89,5	- 0,6	97,8	- 1,6	104,9	0,3
30	Juni	107,2	6,3	100,3	- 2,4	90,4	0,4	96,7	- 2,4	104,2	- 0,2
31	Juli	108,5	6,8	117,6	9,5	90,5	0,3	98,0	- 1,0	104,7	0,3
32	August	108,6	5,4	116,3	- 1,3	90,8	0,6	98,3	- 1,5	105,4	0,2
33	September	108,0	5,7	106,1	- 3,7	89,9	0,1	98,4	- 0,6	106,5	1,2
34	Oktober	107,3	5,5	101,5	- 2,9	89,2	0,5	98,5	- 0,5	106,8	1,4
35	November										
36	Dezember										

Kapitel 2			Aktuelle Monatsergebnisse			
Tabelle 2.1			Umsatzentwicklung im Großhandel nach Wirtschaftszweigen			
Lfd. Nr.	WZ 2008	Wirtschaftszweig	Veränderung der Umsatzwerte			
			Oktober 2014 gegenüber Oktober 2013	Jan. - Okt. 2014 gegenüber Jan. - Okt. 2013	Oktober 2014 gegenüber Oktober 2013	Jan. - Okt. 2014 gegenüber Jan. - Okt. 2013
			in jeweiligen Preisen		in Preisen des Jahres 2010	
			%			
1	2	3	4	5	6	7
1	46	Großhandel (ohne Kfz-Handel)	1,0	1,4	2,4	2,9
		davon				
2	46.2	Großhandel mit landwirtschaftlichen Grundstoffen und lebenden Tieren	- 4,1	- 6,7	5,1	1,7
3	46.3	Großhandel mit Nahrungsmitteln, Getränken und Tabakwaren	1,5	4,9	2,2	4,5
4	46.4	Großhandel mit Gebrauchs- und Verbrauchsgütern	- 3,4	4,1	- 4,1	3,5
5	46.6	Großhandel mit Maschinen, Ausrüstungen u. Zubehör	14,5	7,4	13,1	6,0
6	46.7	Sonstiger Großhandel	- 1,5	0,6	- 0,2	2,7
		darunter				
7	46.71	Großhandel mit festen Brennstoffen und Mineralölerzeugnissen	- 1,5	1,0	1,5	4,9
		nachrichtlich				
8	46.2 - 46.9	Großhandel (ohne Handelsvermittlung)	1,2	1,6	2,6	3,1

Kapitel 2			Aktuelle Monatsergebnisse					
Tabelle 2.2			Entwicklung der Beschäftigtenzahlen im Großhandel nach Wirtschaftszweigen					
Lfd. Nr.	WZ 2008	Wirtschaftszweig	Veränderung der Beschäftigtenzahl					
			insgesamt	davon		insgesamt	davon	
				Vollbeschäftigte	Teilzeitbeschäftigte		Vollbeschäftigte	Teilzeitbeschäftigte
			Oktober 2014 gegenüber Oktober 2013			Januar - Oktober 2014 gegenüber Januar - Oktober 2013		
			%					
1	2	3	4	5	6	7	8	9
1	46	Großhandel (ohne Kfz-Handel)	5,5	1,2	23,4	6,2	0,9	28,9
		davon						
2	46.2	Großhandel mit landwirtschaftlichen Grundstoffen und lebenden Tieren	- 2,9	- 3,8	5,1	- 0,6	- 1,1	3,6
3	46.3	Großhandel mit Nahrungsmitteln, Getränken und Tabakwaren	0,4	1,0	- 1,4	- 0,2	0,8	- 3,4
4	46.4	Großhandel mit Gebrauchs- und Verbrauchsgütern	- 0,5	- 0,1	- 1,3	- 0,8	- 0,6	- 1,2
5	46.6	Großhandel mit Maschinen, Ausrüstungen u. Zubehör	0,7	1,2	- 3,8	2,0	2,5	- 2,4
6	46.7	Sonstiger Großhandel	1,4	1,4	1,8	0,3	0,5	- 1,2
		darunter						
7	46.71	Großhandel mit festen Brennstoffen und Mineralölerzeugnissen	1,7	0,5	10,2	2,0	2,8	- 3,2
		nachrichtlich						
8	46.2 - 46.9	Großhandel (ohne Handelsvermittlung)	0,8	1,0	- 0,2	0,7	1,2	- 1,4

Fußnotenerläuterungen

- 1) Veränderung gegenüber Vorjahreszeitraum
- 2) vorläufige Ergebnisse