

Sozialversicherungspflichtig Beschäftigte in Mecklenburg-Vorpommern

30.6.2013

Bestell-Nr.: A653 2013 42

Herausgabe: 25. Februar 2014
Printausgabe: EUR 4,00

Herausgeber: Statistisches Amt Mecklenburg-Vorpommern, Lübecker Straße 287, 19059 Schwerin,
Telefon: 0385 588-0, Telefax: 0385 588-56909, Internet: <http://www.statistik-mv.de>, E-Mail: statistik.post@statistik-mv.de

Zuständige Dezernentin: Dr. Margit Herrmann, Telefon: 0385 588-56041

© Statistisches Amt Mecklenburg-Vorpommern, Schwerin, 2014
Auszugsweise Vervielfältigung und Verbreitung mit Quellenangabe gestattet.

Zeichenerklärungen und Abkürzungen

-	nichts vorhanden
0	weniger als die Hälfte von 1 in der letzten besetzten Stelle, jedoch mehr als nichts
.	Zahlenwert unbekannt oder geheim zu halten
...	Zahl lag bei Redaktionsschluss noch nicht vor
x	Aussage nicht sinnvoll oder Fragestellung nicht zutreffend
/	keine Angabe, da Zahlenwert nicht ausreichend genau oder nicht repräsentativ
()	Zahl hat eingeschränkte Aussagefähigkeit
p	vorläufige Zahl
s	geschätzte Zahl
r	berichtigte Zahl
a. n. g.	anderweitig nicht genannt

Abweichungen in den Summen erklären sich aus dem Auf- und Abrunden der Einzelwerte.

Inhaltsverzeichnis

	Seite
Vorbemerkungen	3
Grafiken	18
Sozialversicherungspflichtig Beschäftigte am 30.6.2013 mit Arbeitsort in Mecklenburg-Vorpommern nach Wirtschaftsbereichen	18
Sozialversicherungspflichtig Beschäftigte am 30.6.2013 mit Arbeitsort in Mecklenburg-Vorpommern nach Alter, Geschlecht und Arbeitszeit	18
1. Sozialversicherungspflichtig Beschäftigte am Arbeitsort	5
1.1 Sozialversicherungspflichtig Beschäftigte am 30.6.2013 nach Wirtschaftsabschnitten und -unterabschnitten, Geschlecht, Teilzeitbeschäftigten, Ausländer/-innen und Auszubildenden	5
1.2 Sozialversicherungspflichtig Beschäftigte am 30.6.2013 nach Wirtschaftsabschnitten, Geschlecht, deutschen Beschäftigten und Altersgruppen	6
1.3 Sozialversicherungspflichtig Beschäftigte am 30.6.2013 nach Wirtschaftsabschnitten, Altersgruppen, Geschlecht sowie beruflicher Ausbildung	7
1.4 Sozialversicherungspflichtig Beschäftigte am 30.6.2013 nach Wirtschaftsabschnitten, Geschlecht sowie Vollzeit- und Teilzeitbeschäftigten	8
1.5 Ausländische sozialversicherungspflichtig Beschäftigte am 30.6.2013 nach Wirtschaftsabschnitten, Geschlecht sowie Vollzeit- und Teilzeitbeschäftigten	9
1.6 Ausländische sozialversicherungspflichtig Beschäftigte am 30.6.2013 nach ausgewählten Staatsangehörigkeiten, Geschlecht und Wirtschaftsbereichen	10
1.7 Sozialversicherungspflichtig Beschäftigte am 30.6.2013 nach beruflicher Gliederung, Geschlecht, Vollzeit- und Teilzeitbeschäftigten, Auszubildenden und Ausländer/-innen	11
1.8 Sozialversicherungspflichtig Beschäftigte am 30.6.2013 nach beruflicher Gliederung und beruflicher Ausbildung	12
1.9 Weibliche sozialversicherungspflichtig Beschäftigte am 30.6.2013 nach beruflicher Gliederung und beruflicher Ausbildung	13
1.10 Sozialversicherungspflichtig Beschäftigte am 30.6.2013 nach kreisfreien Städten und Landkreisen, Geschlecht, Ausländer/-innen, Wirtschaftsbereichen, Teilzeitbeschäftigten und Auszubildenden	14
1.11 Sozialversicherungspflichtig Beschäftigte am 30.6.2013 nach kreisfreien Städten und Landkreisen, Geschlecht, Ausländer/-innen und beruflicher Ausbildung	15
1.12 Sozialversicherungspflichtig Beschäftigte am 30.6.2013 nach Wirtschaftsabschnitten, Altersgruppen, Geschlecht sowie kreisfreien Städten und Landkreisen	16
2. Sozialversicherungspflichtig Beschäftigte am Wohnort	19
2.1 Sozialversicherungspflichtig Beschäftigte am 30.6.2013 nach Wirtschaftsabschnitten und -unterabschnitten, Geschlecht, Teilzeitbeschäftigten, Ausländer/-innen und Auszubildenden	19
2.2 Sozialversicherungspflichtig Beschäftigte am 30.6.2013 nach Wirtschaftsabschnitten, Geschlecht, deutschen Beschäftigten und Altersgruppen	20
2.3 Sozialversicherungspflichtig Beschäftigte am 30.6.2013 nach Wirtschaftsabschnitten, Altersgruppen, Geschlecht sowie beruflicher Ausbildung	21
2.4 Sozialversicherungspflichtig Beschäftigte am 30.6.2013 nach Wirtschaftsabschnitten, Geschlecht sowie Vollzeit- und Teilzeitbeschäftigten	22
2.5 Ausländische sozialversicherungspflichtig Beschäftigte am 30.6.2013 nach Wirtschaftsabschnitten, Geschlecht sowie Vollzeit- und Teilzeitbeschäftigten	23
2.6 Ausländische sozialversicherungspflichtig Beschäftigte am 30.6.2013 nach ausgewählten Staatsangehörigkeiten, Geschlecht und Wirtschaftsbereichen	24
2.7 Sozialversicherungspflichtig Beschäftigte am 30.6.2013 nach beruflicher Gliederung, Geschlecht, Vollzeit- und Teilzeitbeschäftigten, Auszubildenden und Ausländer/-innen	25
2.8 Sozialversicherungspflichtig Beschäftigte am 30.6.2013 nach beruflicher Gliederung und beruflicher Ausbildung	26
2.9 Weibliche sozialversicherungspflichtig Beschäftigte am 30.6.2013 nach beruflicher Gliederung und beruflicher Ausbildung	27
2.10 Sozialversicherungspflichtig Beschäftigte am 30.6.2013 nach kreisfreien Städten und Landkreisen, Geschlecht, Ausländer/-innen, Wirtschaftsbereichen, Teilzeitbeschäftigten und Auszubildenden	28
2.11 Sozialversicherungspflichtig Beschäftigte am 30.6.2013 nach kreisfreien Städten und Landkreisen, Geschlecht, Ausländer/-innen und beruflicher Ausbildung	29
2.12 Sozialversicherungspflichtig Beschäftigte am 30.6.2013 nach Wirtschaftsabschnitten, Altersgruppen, Geschlecht sowie kreisfreien Städten und Landkreisen	30
Von der Meldung des Arbeitgebers zur Statistik	32

Vorbemerkungen

Am 30.6.2013 waren mit Arbeitsort in Mecklenburg-Vorpommern 533 174 Personen abhängig beschäftigt und unterlagen der Meldepflicht zur Sozialversicherung. Damit stellen die sozialversicherungspflichtig Beschäftigten rund 74 Prozent der im Land erwerbstätigen Personen. Die fortlaufende Beobachtung von Größe, Struktur und Entwicklung dieses Personenkreises ist damit eine wesentliche Grundlage wirtschafts- und sozialpolitischer Analysen, aus denen sich u. a. Maßnahmen regionaler Struktur- und Arbeitsmarktpolitik ableiten.

Gesetzliche Grundlagen der Meldung und statistischen Nutzung

Gesetzliche Grundlage für die Durchführung der Statistik sozialversicherungspflichtig Beschäftigter ist das Dritte Buch Sozialgesetzbuch - Arbeitsförderung - (SGB III). Nach § 281 SGB III (Arbeitsmarktstatistiken) ist die Bundesagentur für Arbeit damit beauftragt, aus den in ihrem Geschäftsbereich anfallenden Daten Statistiken, insbesondere über Beschäftigung und Arbeitslosigkeit der Arbeitnehmer und über Leistungen der Arbeitsförderung zu erstellen. Auf Grundlage der Meldungen nach § 28a (Meldepflicht) des Vierten Buches Sozialgesetzbuch - Gemeinsame Vorschriften für die Sozialversicherung - (SGB IV) erstellt die Bundesagentur für Arbeit eine Datei sozialversicherungspflichtig Beschäftigter. Die anonymisierten Einzeldaten der sozialversicherungspflichtig Beschäftigten stellt sie gemäß § 282a Abs. 1 SGB III dem Statistischen Bundesamt und den Statistischen Ämtern der Länder zur Verfügung. Diese erstellen Veröffentlichungen der Beschäftigtenstatistik für allgemeine Zwecke in tiefer fachlicher und regionaler Gliederung, führen gezielte Auswertungen und vergleichende Untersuchungen durch und binden die Ergebnisse der Beschäftigtenstatistik in das erwerbsstatistische Gesamtbild ein.

Abgrenzung des Kreises der sozialversicherungspflichtig Beschäftigten

Beschäftigte, die kranken-, renten- und versicherungspflichtig und/oder beitragspflichtig zur Arbeitslosenversicherung nach dem Arbeitsförderungsgesetz sind oder für die von den Arbeitgebern Beitragsanteile zur Rentenversicherung zu entrichten sind, gehören zu den sozialversicherungspflichtig Beschäftigten. Damit *werden in der Regel alle Arbeiter/-innen und Angestellten einschließlich der Beschäftigten in beruflicher Ausbildung* von der Sozialversicherungspflicht erfasst. In wenigen Fällen besteht auch für Selbstständige Sozialversicherungspflicht.

Wehr- und Zivildienstleistende gelten dann als sozialversicherungspflichtig Beschäftigte, wenn sie ihren Dienst aus einem auch weiterhin bestehenden Beschäftigungsverhältnis heraus angetreten haben und nur wegen der Ableistung dieser Dienstzeiten kein Entgelt erhalten. Das Gleiche gilt für Zeitsoldaten mit einer Verpflichtung bis zu zwei Jahren.

Mit der gesetzlichen *Neuregelung zur Sozialversicherungspflicht geringfügiger Beschäftigungsverhältnisse* zum Stichtag 1. April 1999 und den Regelungsanpassungen zum Stichtag 1. April 2003 haben sich wesentliche Veränderungen ergeben. Nach § 8 SGB IV wird zwar nach wie vor zwischen geringfügig entlohnten und geringfügig kurzfristigen Beschäftigungen unterschieden, jedoch mit unterschiedlicher Konsequenz der Zuordnung und statistischen Ausweisung:

- Als „geringfügig entlohnt“ gilt eine Tätigkeit, wenn eine bestimmte Einkommenshöchstgrenze im Monat (seit 1.1.2013: 450,- EUR) nicht überschritten wird. Für geringfügige Beschäftigungsverhältnisse besteht grundsätzlich keine Versicherungspflicht in der gesetzlichen Kranken-, Pflege- und Arbeitslosenversicherung. Gemäß der Geringfügigkeitsrichtlinien vom 20.12.2012 sind geringfügig entlohnte Beschäftigungen, die nach dem 31.12.2012 aufgenommen wurden, rentenversicherungspflichtig. Eine Befreiung von der Rentenversicherungspflicht ist auf Antrag des Arbeitnehmers jedoch möglich.

Unter bestimmten Voraussetzungen ist der Arbeitgeber verpflichtet für geringfügig entlohnte Beschäftigte Pauschalbeiträge zur Kranken- und Rentenversicherung bzw. gemeinsam mit dem Arbeitnehmer Pflichtbeiträge zur Rentenversicherung zu zahlen. Personen, die ihre Beschäftigung bereits vor dem 1.1.2013 aufgenommen haben, können ihren Beitrag zur Rentenversicherung zur Erlangung verbesserter Leistungsansprüche durch freiwillige Zuzahlung weiterhin aufstocken. Somit zählen auch geringfügig entlohnte Beschäftigte zu dem Kreis der sozialversicherungspflichtig Beschäftigten. Sie werden in dieser Veröffentlichung jedoch nicht ausgewiesen.

- Als „kurzfristig“ gilt eine Tätigkeit dann, wenn sie nach ihrer Eigenart oder im voraus vertraglich auf höchstens zwei Monate oder 50 Arbeitstage begrenzt ist. Personen, die als einzige Tätigkeit eine geringfügig kurzfristige Beschäftigung im Sinne von § 8 Abs. 1 SGB IV ausüben, bleiben auch nach den neuen rechtlichen Regelungen frei von der Versicherungspflicht. Sie zählen nicht zu den sozialversicherungspflichtig Beschäftigten und werden deshalb in dieser Veröffentlichung nicht ausgewiesen.

Werden von derselben Person mehrere geringfügige Beschäftigungen (geringfügig entlohnte oder kurzfristige Beschäftigungen) oder geringfügig entlohnte Beschäftigungen und nicht geringfügige Beschäftigungen ausgeübt, so sind sie zusammenzurechnen (§ 8 Abs. 2 SGB IV). Dies gilt auch, wenn anstelle einer Beschäftigung eine selbstständige Tätigkeit ausgeübt wird.

Nicht zu den sozialversicherungspflichtig Beschäftigten zählen der weitaus überwiegende Teil der Selbstständigen, mithelfende Familienangehörige, Berufs- und Zeitsoldaten (siehe o. g. Ausnahme), Wehrpflichtige ohne vorangegangene Beschäftigung sowie die Beamten/-innen.

Bei der Darstellung der Altersgruppen wird bei jeder Auszählung das Alter der Beschäftigten am jeweiligen Stichtag ermittelt.

Nachweiskonzept

Die sozialversicherungspflichtig Beschäftigten werden am Arbeitsort (Tabellen 1.1 bis 1.12) und am Wohnort (Tabellen 2.1 bis 2.12) nachgewiesen.

Klassifikation

Die Wirtschaftszweiggliederung erfolgt nach der „Klassifikation der Wirtschaftszweige Ausgabe 2008 (WZ 2008)“. Die Gliederung der WZ 2008 wurde unter Beteiligung von Datennutzern und -produzenten in Verwaltung, Wirtschaft, Forschung und Gesellschaft geschaffen.

Sie berücksichtigt die Vorgaben der statistischen Systematik der Wirtschaftszweige in der Europäischen Gemeinschaft (NACE Rev. 2), die mit der Verordnung (EG) Nr. 1893/2006 des Europäischen Parlaments und des Rates vom 20. Dezember 2006 (ABl. EG Nr. L 393 S.1) veröffentlicht wurde. Die Zustimmung der Europäischen Kommission gemäß Artikel 4, Absatz 3, der o. g. Verordnung liegt vor.

Die Anwendung der WZ 2008 für statistische Zwecke ergibt sich aus Artikel 8 der o. g. Verordnung. Danach sind Statistiken, die sich auf vom 1. Januar 2008 an durchgeführte Wirtschaftstätigkeiten beziehen (Berichtsperiode), auf der Grundlage der NACE Rev. 2 (in Deutschland auf der Grundlage der WZ 2008) zu erstellen.

Grundsätzlich sind die wirtschaftsfachlichen Ergebnisse der Beschäftigtenstatistik mit anderen deutschen und europäischen Wirtschaftsstatistiken vergleichbar.

Beim Übergang auf die WZ 2008 wurde nicht nur die Gliederungsstruktur der Wirtschaftszweigklassifikation in einigen Bereichen umfassend geändert, es wurde auch der Abdeckungsbereich der Klassifikation erweitert. Um geänderte Produktionsformen und neue Tätigkeiten zu berücksichtigen, wurden auf der obersten Klassifikationsebene konzeptionell neue Gliederungspositionen geschaffen und neue Unterteilungen eingeführt.

Die WZ 2008 ist in einigen Bereichen tiefer gegliedert als ihre Vorgängerversion, vor allem im Bereich der Erbringung von Dienstleistungen sind alle Hierarchieebenen betroffen.

Durch die Einführung neuer Positionen auf Abschnittsebene wird ein Gesamtvergleich zwischen der WZ 2008 und der WZ 2003 verhindert.

Seit dem Stichtag 31.12.2012 beruhen die Angaben zur Tätigkeit der sozialversicherungspflichtig Beschäftigten und der geringfügig Beschäftigten auf der "Klassifikation der Berufe 2010" (KldB 2010).

Mit der Umstellung auf den neuen Tätigkeitsschlüssel wird den veränderten rechtlichen Grundlagen sowie veränderter Bildungs- und Beschäftigungsstrukturen Rechnung getragen, sodass ein realitätsnahes Abbild der nationalen Berufsstrukturen entsteht. Die Systematik der Berufe der KldB 2010 basiert auf den Dimensionen "Berufsfachlichkeit" und "Anforderungsniveau" und weicht somit maßgeblich von den vorherigen Versionen ab. Aufgrund einer hohen Kompatibilität mit der internationalen Berufsklassifikation (ISCO-08: International Standard Classification of Occupations 2008) wird zudem die internationale Vergleichbarkeit von Forschung und amtlicher Statistik verbessert.

Die Umstellung des Tätigkeitsschlüssels ermöglicht wesentlich differenziertere Aussagen zur ausgeübten Tätigkeit, zum Schul- und Berufsabschluss sowie zur Arbeitszeit. Durch die umfassenden Veränderungen ist bei diesen Merkmalen ein **Vergleich** zu Ergebnissen, die auf einem Stichtag vor dem 31.12.2012 basieren, **nicht möglich**.

Hinweis

Die in diesem Bericht vorgelegten Ergebnisse resultieren aus der Aufbereitung im IT-Verfahren „Datamart Beschäftigtenstatistik“, innerhalb des im Aufbau befindlichen BA - Data Warehouse. Liegen für einen Versicherten zum Stichtag mehrere Beschäftigungsverhältnisse vor, so übermittelt das Abfrageschema zunächst das aktuellste Beschäftigungsverhältnis. Handelt es sich hierbei - gemäß den Angaben zur Tätigkeit - um eine Teilzeitbeschäftigung, so wird das Versichertenkonto auf das Vorliegen einer parallel ausgeübten Vollzeitbeschäftigung durchsucht. Liegt eine solche vor, wird diese in die Bestandsauswertung einbezogen, ansonsten die im ersten Schritt ermittelte Teilzeitbeschäftigung. Die in diesem Bericht dargestellten Ergebnisse zum Stichtag 30.6.2013 basieren auf der neuen Datenerfassungs- und -übermittlungsverordnung (DEÜV) und wurden nach dem Neungsverfahren ausgewertet. Die Bundesagentur für Arbeit behält sich für diese und alle folgenden Stichtage die Möglichkeit der Berichtigung innerhalb von drei Jahren nach Stichtag vor.

1. Sozialversicherungspflichtig Beschäftigte am Arbeitsort

1.1 Sozialversicherungspflichtig Beschäftigte am 30.6.2013 nach Wirtschaftsabschnitten und -unterabschnitten, Geschlecht, Teilzeitbeschäftigten, Ausländer/-innen und Auszubildenden

Nr. der Klassifikation	Wirtschaftsgliederung nach WZ 2008	Insgesamt	Und zwar					Auszubildende	
			männlich	weiblich	Teilzeitbeschäftigte	Ausländer/-innen	insgesamt	darunter	
								weiblich	
A	Land- und Forstwirtschaft, Fischerei	16 827	12 529	4 298	1 264	681	605	95	
B-F	Produzierendes Gewerbe	118 468	92 117	26 351	8 199	1 466	4 913	873	
B-E	Produzierendes Gewerbe ohne Baugewerbe	77 276	55 452	21 824	5 223	1 067	3 469	756	
B	Bergbau u. Gewinnung v. Steinen u. Erden	649	563	86	34	11	9	.	
C	Verarbeitendes Gewerbe	65 256	46 380	18 876	4 421	997	2 994	641	
10-12	Herst. v. Nahr.-u. Genussm., Getr. u. Tabakerz.	16 410	7 991	8 419	2 225	483	689	304	
13-15	Herst. v. Bekl., Leder, Lederw. u. Schuhen	882	337	545	128	20	33	17	
16-18	Herst. v. Papier, Pappe u. Druckerzeugn.	5 130	3 730	1 400	249	32	231	53	
19	Kokerei und Mineralölverarbeitung	102	80	22	5	4	13	3	
20	Herst. v. von chemischen Erzeugnissen	1 239	878	361	55	12	57	7	
21	Herst. v. pharmazeut. Erzeugnissen	390	153	237	35	6	15	6	
22-23	Herst. v. Gummi-u. Kunststoffwaren., Glas u. Glasw., Keramik, Verarb.v. Steinen u. Erden	4 830	3 912	918	184	74	127	28	
24-25	Metallerzeug. u. -bearb., Herst. v. Metallerg.	10 662	9 273	1 389	390	147	540	43	
26	Herst. v. DV-Geräten, elektr. u. opt. Erzeugn.	2 354	1 500	854	162	37	72	11	
27	Herst. v. elektrischen Ausrüstungen	1 293	926	367	52	8	26	4	
28	Maschinenbau	7 143	6 219	924	207	62	392	34	
29-30	Fahrzeugbau	7 380	6 513	867	113	58	431	29	
31-33	Sonst. Herst. v. Waren, Reparatur u. Installation v. Maschinen u. Ausrüstungen	7 441	4 868	2 573	616	54	368	102	
D	Energieversorgung	5 300	3 654	1 646	260	35	275	74	
E	Wasservers; Abwasser- und Abfallents., Beseitigung v. Umweltverschmutzungen	6 071	4 855	1 216	508	24	191	.	
F	Baugewerbe	41 192	36 665	4 527	2 976	399	1 444	117	
41-42	Hoch- und Tiefbau	11 555	10 500	1 055	507	83	356	26	
43	Vorber. Baustellenarbeiten, Bauinstallation und sonstiges Ausbaugewerbe	29 637	26 165	3 472	2 469	316	1 088	91	
G-U	Dienstleistungsbereiche	397 871	152 443	245 428	132 197	6 653	15 301	8 227	
G-I	Handel, Verkehr und Gastgewerbe	134 185	65 210	68 975	37 477	3 675	5 815	2 448	
G	Handel; Instandhalt. u. Reparatur v. Kfz	69 859	30 003	39 856	24 122	530	3 340	1 289	
45	Handel mit Kfz; Inst.halt. u. Reparatur v. Kfz	11 502	9 355	2 147	837	73	1 070	142	
46	Großhandel (ohne Handel mit Kfz)	15 074	10 248	4 826	1 871	108	602	126	
47	Einzelhandel (ohne Handel mit Kfz)	43 283	10 400	32 883	21 414	349	1 668	1 021	
H	Verkehr und Lagerei	29 665	22 373	7 292	4 359	556	606	129	
I	Gastgewerbe	34 661	12 834	21 827	8 996	2 589	1 869	1 030	
J	Information und Kommunikation	6 996	4 217	2 779	1 215	64	330	107	
58-60	Verlagswesen, audiovis. Medien u. Rundfunk	1 995	989	1 006	372	.	124	63	
61	Telekommunikation	756	521	235	170	.	5	.	
62-63	Informationstechnolog. u. Informationsdienstl.	4 245	2 707	1 538	673	50	201	.	
K	Finanz- u. Versicherungsdienstleister	8 743	2 774	5 969	2 775	43	402	195	
64	Finanzdienstleister	5 868	1 608	4 260	1 942	23	270	134	
65-66	Versich., Rückvers. u. Pens.kassen (o. Soz.vers.); mit Finanz- u. Versich.dienstl. verb. Tätigkeiten	2 875	1 166	1 709	833	20	132	61	
L	Grundstücks- und Wohnungswesen	6 172	2 985	3 187	1 207	87	191	121	
M-N	Freiberufl., wissenschaftl., techn. Dienstleister; sonst. wirtschaftl. Dienstleister	66 675	32 781	33 894	21 041	1 039	1 255	683	
M	Freiberufl., wissenschaft. u. techn. Dienstleistungen	21 041	8 855	12 186	4 453	388	780	520	
69-71	freiberufliche u. technische Dienstleister	14 745	6 055	8 690	2 946	164	574	393	
72	Wissensch. Forschung und Entwicklung	4 349	2 144	2 205	907	206	82	37	
73-75	Sonst. freiberufl., wissenschaft. u. techn. Dienstleister	1 947	656	1 291	600	18	124	90	
N	Sonstige wirtschaftliche Dienstleistungen	45 634	23 926	21 708	16 588	651	475	163	
78.2, 78.3	dar.: Vermittlung u. Überlassung v. Arbeitskräften	10 252	7 724	2 528	1 194	211	13	11	
O-Q	Öff. Verwaltung, Verteidigung, Sozialvers.; Erzieh. u. Unterr.; Gesundh. u. Sozialw.	152 969	36 905	116 064	60 511	1 278	6 486	4 187	
O	Öffentl.Verwaltung, Verteidigung; Sozialvers.	42 235	14 089	28 146	10 197	57	1 448	835	
P	Erziehung und Unterricht	29 138	7 833	21 305	13 714	356	1 828	871	
Q	Gesundheits-, Veterinär- u. Sozialwesen	81 596	14 983	66 613	36 600	865	3 210	2 481	
86	Gesundheitswesen	45 659	8 531	37 128	14 557	665	2 325	1 852	
87-88	Heime und Sozialwesen	35 937	6 452	29 485	22 043	200	885	629	
R-U	Kunst, Unterhaltung und Erholung; sonst. Dienstleister; Priv. Haush.; Exterr. Org.	22 131	7 571	14 560	7 971	467	822	486	
R	Kunst, Unterhaltung und Erholung	5 721	2 672	3 049	1 274	235	202	91	
S	Sonstige Dienstleistungen	16 187	4 822	11 365	6 567	225	620	395	
T	Private Haushalte mit Hauspersonal; Dienstleistungen u. Herst. v. Waren durch priv. Haush. für d. Eigenbedarf	223	77	146	130	7	-	-	
U	Exterritoriale Organisat. u. Körperschaften	-	-	-	-	-	-	-	
A-U	Insgesamt ¹⁾	533 174	257 095	276 079	141 664	8 800	20 823	9 195	

1) einschließlich Fälle ohne Angabe zur Wirtschaftsgliederung

1. Sozialversicherungspflichtig Beschäftigte am Arbeitsort

1.2 Sozialversicherungspflichtig Beschäftigte am 30.6.2013 nach Wirtschaftsabschnitten, Geschlecht, deutschen Beschäftigten und Altersgruppen

Nr. der Klassifikation	Wirtschaftsgliederung nach WZ 2008	Geschlecht	Insgesamt	Davon im Alter von ... bis unter ... Jahren						
				unter 20	20 - 30	30 - 40	40 - 50	50 - 60	60 - 65	65 und mehr
				Insgesamt						
A	Land- und Forstwirtschaft, Fischerei	weiblich	4 298	48	609	578	1 216	1 504	322	21
		insgesamt	16 827	380	3 009	2 331	4 277	5 408	1 314	108
B-F	Produzierendes Gewerbe	weiblich	26 351	334	3 741	4 853	7 443	8 435	1 474	71
		insgesamt	118 468	2 220	20 023	24 276	31 526	33 380	6 681	362
B-E	Produzierendes Gewerbe ohne Baugewerbe	weiblich	21 824	289	3 320	4 040	6 087	6 882	1 165	41
		insgesamt	77 276	1 570	13 772	15 146	20 103	21 850	4 619	216
C	Verarbeitendes Gewerbe	weiblich	18 876	252	2 854	3 506	5 352	5 928	950	34
		insgesamt	65 256	1 354	12 085	13 278	16 862	17 804	3 683	190
F	Baugewerbe	weiblich	4 527	45	421	813	1 356	1 553	309	30
		insgesamt	41 192	650	6 251	9 130	11 423	11 530	2 062	146
G-U	Dienstleistungsbereiche	weiblich	245 428	3 052	41 330	46 978	64 893	73 284	15 299	592
		insgesamt	397 871	5 667	70 264	78 538	100 951	114 254	26 409	1 788
G-I	Handel, Verkehr und Gastgewerbe	weiblich	68 975	1 167	13 513	13 952	18 666	18 508	3 008	161
		insgesamt	134 185	2 639	27 164	27 340	34 318	35 285	6 875	564
J	Information und Kommunikation	weiblich	2 779	27	473	641	736	738	155	9
		insgesamt	6 996	62	1 349	1 738	1 859	1 620	343	25
K	Finanz- u. Versicherungsdienstleister	weiblich	5 969	47	748	1 103	1 970	1 811	276	14
		insgesamt	8 743	75	1 263	1 707	2 726	2 475	456	41
L	Grundstücks- und Wohnungswesen	weiblich	3 187	31	451	555	783	1 072	280	15
		insgesamt	6 172	49	710	1 001	1 519	2 179	648	66
M-N	Freiberufl., wissenschaftl., techn. Dienstleister; sonst. wissenschaftl. Dienstleister	weiblich	33 894	219	6 377	7 674	8 586	9 347	1 597	94
		insgesamt	66 675	445	13 379	15 328	16 001	17 525	3 615	382
O-Q	Öff. Verwaltung; Verteidigung, Sozialvers.; Erzieh. u. Unterr.; Gesundh.- u. Sozialw.	weiblich	116 064	1 389	17 152	19 922	30 477	37 872	9 010	242
		insgesamt	152 969	2 131	22 603	26 828	38 908	49 101	12 831	567
R-U	Kunst, Unterhaltung und Erholung; sonst. Dienstleister; Priv. Haush.; Exterr. Org.	weiblich	14 560	172	2 616	3 131	3 675	3 936	973	57
		insgesamt	22 131	266	3 796	4 596	5 620	6 069	1 641	143
	Insgesamt ¹⁾	weiblich	276 079	3 434	45 680	52 409	73 552	83 223	17 097	684
		insgesamt	533 174	8 267	93 298	105 147	136 755	153 043	34 406	2 258
				Darunter: Deutsche Beschäftigte						
A	Land- und Forstwirtschaft, Fischerei	weiblich	4 111	45	535	533	1 172	1 484	321	21
		insgesamt	16 144	373	2 806	2 145	4 090	5 314	1 309	107
B-F	Produzierendes Gewerbe	weiblich	26 024	332	3 636	4 764	7 352	8 398	1 472	70
		insgesamt	116 991	2 197	19 641	23 796	31 141	33 196	6 661	359
B-E	Produzierendes Gewerbe ohne Baugewerbe	weiblich	21 538	287	3 225	3 966	6 008	6 848	1 164	40
		insgesamt	76 202	1 557	13 478	14 812	19 815	21 721	4 605	214
C	Verarbeitendes Gewerbe	weiblich	18 600	250	2 760	3 439	5 273	5 896	949	33
		insgesamt	64 252	1 342	11 810	12 973	16 584	17 685	3 669	189
F	Baugewerbe	weiblich	4 486	45	411	798	1 344	1 550	308	30
		insgesamt	40 789	640	6 163	8 984	11 326	11 475	2 056	145
G-U	Dienstleistungsbereiche	weiblich	242 363	2 968	40 478	45 944	64 161	72 958	15 264	590
		insgesamt	391 141	5 521	68 391	76 255	99 399	113 499	26 301	1 775
G-I	Handel, Verkehr und Gastgewerbe	weiblich	67 483	1 104	13 017	13 503	18 337	18 368	2 994	160
		insgesamt	130 466	2 530	26 030	26 156	33 470	34 891	6 829	560
J	Information und Kommunikation	weiblich	2 744	27	460	625	733	735	155	9
		insgesamt	6 932	61	1 329	1 713	1 845	1 616	343	25
K	Finanz- u. Versicherungsdienstleister	weiblich	5 942	46	742	1 090	1 965	1 809	276	14
		insgesamt	8 699	74	1 252	1 686	2 718	2 472	456	41
L	Grundstücks- und Wohnungswesen	weiblich	3 155	31	445	542	776	1 067	279	15
		insgesamt	6 085	49	688	971	1 496	2 168	647	66
M-N	Freiberufl., wissenschaftl., techn. Dienstleister; sonst. wissenschaftl. Dienstleister	weiblich	33 391	215	6 270	7 496	8 444	9 283	1 590	93
		insgesamt	65 622	434	13 152	14 958	15 731	17 384	3 585	378
O-Q	Öff. Verwaltung; Verteidigung, Sozialvers.; Erzieh. u. Unterr.; Gesundh.- u. Sozialw.	weiblich	115 316	1 376	16 986	19 631	30 292	37 789	9 000	242
		insgesamt	151 675	2 111	22 292	26 314	38 634	48 953	12 808	563
R-U	Kunst, Unterhaltung und Erholung; sonst. Dienstleister; Priv. Haush.; Exterr. Org.	weiblich	14 332	169	2 558	3 057	3 614	3 907	970	57
		insgesamt	21 662	262	3 648	4 457	5 505	6 015	1 633	142
	Insgesamt ¹⁾	weiblich	272 500	3 345	44 649	51 241	72 685	82 840	17 059	681
		insgesamt	524 284	8 091	90 840	102 198	134 631	152 010	34 273	2 241

1) einschließlich Fälle ohne Angabe zur Wirtschaftsgliederung

1. Sozialversicherungspflichtig Beschäftigte am Arbeitsort

1.3 Sozialversicherungspflichtig Beschäftigte am 30.6.2013 nach Wirtschaftsabschnitten, Altersgruppen, Geschlecht sowie beruflicher Ausbildung

Nr. der Klassifikation	Wirtschaftsgliederung nach WZ 2008 Altersgruppen (von ... bis unter ... Jahren)	Insgesamt	Darunter				
			mit Berufsausbildung	mit Meister-/Techniker- o. gleichwertigem Fachschulabschluss	mit abgeschlossenem Studium	ohne Berufsausbildung	mit unbekanntem Berufsabschluss
			Insgesamt				
A	Land- und Forstwirtschaft, Fischerei	16 827	10 980	936	963	1 019	2 929
B-F	Produzierendes Gewerbe	118 468	79 979	6 519	8 216	6 724	17 030
B-E	Produzierendes Gewerbe ohne Baugewerbe	77 276	52 596	4 552	6 724	4 720	8 684
C	Verarbeitendes Gewerbe	65 256	45 201	3 312	5 038	4 066	7 639
F	Baugewerbe	41 192	27 383	1 967	1 492	2 004	8 346
G-U	Dienstleistungsbereiche	397 871	235 965	23 480	52 436	21 819	64 171
G-I	Handel, Verkehr und Gastgewerbe	134 185	85 495	4 003	4 741	8 423	31 523
J	Information und Kommunikation	6 996	3 157	282	1 864	380	1 313
K	Finanz- u. Versicherungsdienstleister	8 743	4 967	1 267	1 281	427	801
L	Grundstücks- und Wohnungswesen	6 172	3 351	624	820	243	1 134
M-N	Freiberufl., wissenschaftl., techn. Dienstleister; sonst. wissenschaftl. Dienstleister	66675	35870	2023	7833	3546	17403
O-Q	Öff. Verwaltung; Verteidigung, Sozialvers.; Erzieh. u. Unterr.; Gesundh.- u. Sozialw.	152 969	90 440	13 594	32 999	7 630	8 306
R-U	Kunst, Unterhaltung und Erholung; sonst. Dienstleister; Priv. Haush.; Exterr. Org.	22 131	12 685	1 687	2 898	1 170	3 691
A-U	Insgesamt ¹⁾	533 174	326 926	30 935	61 616	29 563	84 134
	Unter 20	8 267	371	5	5	6 983	903
	20 - 25	37 595	20 532	394	468	10 134	6 067
	25 - 30	55 703	35 659	1 385	5 051	3 526	10 082
	30 - 35	56 909	35 390	2 048	7 555	1 856	10 060
	35 - 40	48 238	30 268	2 163	6 241	1 226	8 340
	40 - 45	58 076	38 228	3 217	6 063	1 076	9 492
	45 - 50	78 679	50 762	5 357	9 305	1 308	11 947
	50 - 55	83 933	53 308	6 255	10 231	1 399	12 740
	55 - 60	69 110	42 024	6 164	10 013	1 268	9 641
	60 - 65	34 406	19 543	3 728	6 157	753	4 225
	65 und mehr	2 258	841	219	527	34	637
			Darunter: weiblich				
A	Land- und Forstwirtschaft, Fischerei	4 298	2 656	262	402	196	782
B-F	Produzierendes Gewerbe	26 351	17 808	1 134	2 670	1 314	3 425
B-E	Produzierendes Gewerbe ohne Baugewerbe	21 824	15 041	886	2 144	1 165	2 588
C	Verarbeitendes Gewerbe	18 876	13 296	647	1 473	1 040	2 420
F	Baugewerbe	4 527	2 767	248	526	149	837
G-U	Dienstleistungsbereiche	245 428	149 547	16 021	31 234	11 514	37 112
G-I	Handel, Verkehr und Gastgewerbe	68 975	44 340	1 375	2 395	3 910	16 955
J	Information und Kommunikation	2 779	1 273	132	622	104	648
K	Finanz- u. Versicherungsdienstleister	5 969	3 613	889	705	210	552
L	Grundstücks- und Wohnungswesen	3 187	1 730	348	431	143	535
M-N	Freiberufl., wissenschaftl., techn. Dienstleister; sonst. wissenschaftl. Dienstleister	33 894	18 427	1 014	3 464	1 525	9 464
O-Q	Öff. Verwaltung; Verteidigung, Sozialvers.; Erzieh. u. Unterr.; Gesundh.- u. Sozialw.	116 064	71 389	11 115	21 962	4 998	6 600
R-U	Kunst, Unterhaltung und Erholung; sonst. Dienstleister; Priv. Haush.; Exterr. Org.	14 560	8 775	1 148	1 655	624	2 358
A-U	Insgesamt ¹⁾	276 079	170 012	17 417	34 307	13 024	41 319
	Unter 20	3 434	.	-	.	2 849	385
	20 - 25	17 885	10 115	264	345	4 493	2 668
	25 - 30	27 795	18 043	805	3 103	1 346	4 498
	30 - 35	28 224	17 740	1 011	4 250	662	4 561
	35 - 40	24 185	15 493	1 008	3 292	497	3 895
	40 - 45	30 733	20 338	1 764	3 301	544	4 786
	45 - 50	42 819	27 192	3 285	5 326	709	6 307
	50 - 55	45 659	28 338	3 761	5 945	740	6 875
	55 - 60	37 564	22 399	3 540	5 739	732	5 154
	60 - 65	17 097	9 859	1 920	2 879	444	1 995
	65 und mehr	684	.	59	.	8	195

1) einschließlich Fälle ohne Angabe zur Wirtschaftsgliederung

1. Sozialversicherungspflichtig Beschäftigte am Arbeitsort

1.4 Sozialversicherungspflichtig Beschäftigte am 30.6.2013 nach Wirtschaftsabschnitten, Geschlecht sowie Vollzeit- und Teilzeitbeschäftigten

Nr. der Klassifikation	Wirtschaftsgliederung nach WZ 2008	Insgesamt ¹⁾	Darunter				
			Vollzeitbeschäftigte			Teilzeitbeschäftigte	
			zusammen	Auszubildende	Ausländer/-innen	zusammen	Ausländer/-innen
Insgesamt							
A	Land- und Forstwirtschaft, Fischerei	16 827	15 563	605	655	1 264	26
B-F	Produzierendes Gewerbe	118 468	110 267	4 884	1 297	8 199	167
B-E	Produzierendes Gewerbe ohne Baugewerbe	77 276	72 051	3 456	998	5 223	67
C	Verarbeitendes Gewerbe	65 256	60 833	2 982	938	4 421	57
F	Baugewerbe	41 192	38 216	1 428	299	2 976	100
G-U	Dienstleistungsbereiche	397 871	265 652	14 961	4 361	132 197	2 288
G-I	Handel, Verkehr und Gastgewerbe	134 185	96 700	5 734	2 428	37 477	1 244
J	Information und Kommunikation	6 996	5 779	326	45	1 215	19
K	Finanz- u. Versicherungsdienstleister	8 743	5 968	400	28	2 775	15
L	Grundstücks- und Wohnungswesen	6 172	4 965	188	56	1 207	31
M-N	Freiberufl., wissenschaftl., techn. Dienstleister; sonst. wissenschaftl. Dienstleister	66 675	45 629	1 237	629	21 041	409
O-Q	Öff. Verwaltung; Verteidigung, Sozialvers.; Erzieh. u. Unterr.; Gesundh.- u. Sozialw.	152 969	92 454	6 277	842	60 511	436
R-U	Kunst, Unterhaltung und Erholung; sonst. Dienstleister; Priv. Haush.; Exterr. Org.	22 131	14 157	799	333	7 971	134
A-U	Insgesamt ²⁾	533 174	391 482	20 450	6 313	141 664	2 481
Weiblich							
A	Land- und Forstwirtschaft, Fischerei	4 298	3 475	95	174	823	12
B-F	Produzierendes Gewerbe	26 351	20 804	863	257	5 547	65
B-E	Produzierendes Gewerbe ohne Baugewerbe	21 824	17 761	750	246	4 063	36
C	Verarbeitendes Gewerbe	18 876	15 290	635	241	3 586	31
F	Baugewerbe	4 527	3 043	113	11	1 484	29
G-U	Dienstleistungsbereiche	245 428	136 700	8 004	1 724	108 712	1 307
G-I	Handel, Verkehr und Gastgewerbe	68 975	38 790	2 396	903	30 179	567
J	Information und Kommunikation	2 779	1 923	107	20	854	15
K	Finanz- u. Versicherungsdienstleister	5 969	3 504	194	17	2 465	10
L	Grundstücks- und Wohnungswesen	3 187	2 378	118	17	809	15
M-N	Freiberufl., wissenschaftl., techn. Dienstleister; sonst. wissenschaftl. Dienstleister	33 894	18 129	677	189	15 763	307
O-Q	Öff. Verwaltung; Verteidigung, Sozialvers.; Erzieh. u. Unterr.; Gesundh.- u. Sozialw.	116 064	63 786	4 044	437	52 274	306
R-U	Kunst, Unterhaltung und Erholung; sonst. Dienstleister; Priv. Haush.; Exterr. Org.	14 560	8 190	468	141	6 368	87
A-U	Insgesamt ²⁾	276 079	160 979	8 962	2 155	115 084	1 384
Männlich							
A	Land- und Forstwirtschaft, Fischerei	12 529	12 088	510	481	441	14
B-F	Produzierendes Gewerbe	92 117	89 463	4 021	1 040	2 652	102
B-E	Produzierendes Gewerbe ohne Baugewerbe	55 452	54 290	2 706	752	1 160	31
C	Verarbeitendes Gewerbe	46 380	45 543	2 347	697	835	26
F	Baugewerbe	36 665	35 173	1 315	288	1 492	71
G-U	Dienstleistungsbereiche	152 443	128 952	6 957	2 637	23 485	981
G-I	Handel, Verkehr und Gastgewerbe	65 210	57 910	3 338	1 525	7 298	677
J	Information und Kommunikation	4 217	3 856	219	25	361	4
K	Finanz- u. Versicherungsdienstleister	2 774	2 464	206	11	310	5
L	Grundstücks- und Wohnungswesen	2 985	2 587	70	39	398	16
M-N	Freiberufl., wissenschaftl., techn. Dienstleister; sonst. wissenschaftl. Dienstleister	32 781	27 500	560	440	5 278	102
O-Q	Öff. Verwaltung; Verteidigung, Sozialvers.; Erzieh. u. Unterr.; Gesundh.- u. Sozialw.	36 905	28 668	2 233	405	8 237	130
R-U	Kunst, Unterhaltung und Erholung; sonst. Dienstleister; Priv. Haush.; Exterr. Org.	7 571	5 967	331	192	1 603	47
A-U	Insgesamt ²⁾	257 095	230 503	11 488	4 158	26 580	1 097

2) einschließlich Fälle ohne Angabe zur Arbeitszeit

3) einschließlich Fälle ohne Angabe zur Wirtschaftsgliederung

1. Sozialversicherungspflichtig Beschäftigte am Arbeitsort

1.5 Ausländische sozialversicherungspflichtig Beschäftigte am 30.6.2013 nach Wirtschaftsabschnitten, Geschlecht sowie Vollzeit- und Teilzeitbeschäftigten

Nr. der Klassifikation	Wirtschaftsgliederung nach WZ 2008	Geschlecht	Ausländische Beschäftigte insgesamt ¹⁾	Darunter		
				Vollzeitbeschäftigte		Teilzeitbeschäftigte
				zusammen	Auszubildende	
A	Land- und Forstwirtschaft, Fischerei	männlich	495	481	3	14
		weiblich	186	174	-	12
		insgesamt	681	655	3	26
B	Bergbau u. Gewinnung v. Steinen u. Erden	männlich	.	.	-	-
		weiblich	.	.	-	.
		insgesamt	11	.	-	.
C	Verarbeitendes Gewerbe	männlich	725	697	18	26
		weiblich	272	241	5	31
		insgesamt	997	938	23	57
D	Energieversorgung	männlich	31	.	.	.
		weiblich	4	.	-	.
		insgesamt	35	30	.	5
E	Wasserversorgung.; Abwasser- u. Abfallents., Beseitigung von Umweltverschmutzungen	männlich
		weiblich	.	.	-	.
		insgesamt	24	.	.	.
F	Baugewerbe	männlich	359	288	18	71
		weiblich	40	11	-	29
		insgesamt	399	299	18	100
G	Handel; Instandhaltung und Reparatur von Kraftfahrzeugen	männlich	236	162	18	74
		weiblich	294	152	7	142
		insgesamt	530	314	25	216
H	Verkehr und Lagerei	männlich	506	487	.	19
		weiblich	50	31	.	19
		insgesamt	556	518	6	38
I	Gastgewerbe	männlich	1 461	876	35	584
		weiblich	1 128	720	32	406
		insgesamt	2 589	1 596	67	990
J	Information und Kommunikation	männlich	29	25	.	4
		weiblich	35	20	.	15
		insgesamt	64	45	.	19
K	Finanz- u. Versicherungsdienstleistungen	männlich	16	11	.	5
		weiblich	27	17	.	10
		insgesamt	43	28	.	15
L	Grundstücks- und Wohnungswesen	männlich	55	39	-	16
		weiblich	32	17	-	15
		insgesamt	87	56	-	31
M	Freiberufliche, wissenschaftliche u. technische Dienstleistungen	männlich	224	189	.	35
		weiblich	164	99	.	65
		insgesamt	388	288	12	100
N	Sonstige wirtschaftliche Dienstleistungen	männlich	318	251	.	67
		weiblich	333	90	.	242
		insgesamt	651	341	16	309
O	Öffentliche Verwaltung, Verteidigung; Sozialversicherung	männlich	19	15	-	4
		weiblich	38	23	-	15
		insgesamt	57	38	-	19
P	Erziehung und Unterricht	männlich	176	100	7	76
		weiblich	180	74	5	106
		insgesamt	356	174	12	182
Q	Gesundheits- und Sozialwesen	männlich	340	290	11	50
		weiblich	525	340	41	185
		insgesamt	865	630	52	235
R	Kunst, Unterhaltung und Erholung	männlich	147	122	-	25
		weiblich	88	73	-	15
		insgesamt	235	195	-	40
S	Erbringung von sonstigen Dienstleistungen	männlich	.	.	5	.
		weiblich	.	.	7	.
		insgesamt	225	.	12	.
T	Private Haushalte mit Hauspersonal; Dienstl. u. Herstellung v. Waren durch private Haush. für den Eigenbedarf	männlich	.	.	-	.
		weiblich	.	.	-	.
		insgesamt	7	.	-	.
U	Exterritoriale Organisat. u. Körpersch.	männlich	-	-	-	-
		weiblich	-	-	-	-
		insgesamt	-	-	-	-
A-T	Insgesamt ²⁾	männlich	5 258	4 158	140	1 097
		weiblich	3 542	2 155	116	1 384
		insgesamt	8 800	6 313	256	2 481

1) einschließlich Fälle ohne Angabe zur Arbeitszeit

2) einschließlich Fälle ohne Angabe zur Wirtschaftsgliederung

1. Sozialversicherungspflichtig Beschäftigte am Arbeitsort

1.6 Ausländische sozialversicherungspflichtig Beschäftigte am 30.6.2013 nach ausgewählten Staatsangehörigkeiten, Geschlecht und Wirtschaftsbereichen

Ausgewählte Staatsangehörigkeiten	Ausländische Beschäftigte insgesamt ¹⁾	Darunter	Insgesamt nach Wirtschaftsbereichen ²⁾				
		weiblich	Land- und Forstwirtschaft, Fischerei (A)	Produzierendes Gewerbe (B-F)	Handel, Verkehr, Gastgewerbe (G-I)	Unternehmensdienstleister (J-N)	Öffentliche und private Dienstleister (O-U)
EU-Mitgliedsländer	5 472	2 249	635	998	2 230	663	946
<i>davon</i>							
Bulgarien	197	83	26	13	98	30	30
Frankreich	66	31	.	13	12	.	30
Griechenland	228	70	-	17	178	4	29
Italien	265	60	.	8	211	.	24
Lettland	79	51	4	9	38	9	19
Litauen	238	145	9	98	65	37	29
Niederlande	206	55	99	23	36	18	30
Polen	2 620	1 144	357	528	1 075	322	338
Portugal	86	21	9	41	22	5	9
Rumänien	386	161	75	37	123	51	100
Slowakai	166	74	.	69	58	.	27
Spanien	123	41	3	11	31	37	41
Tschechische Republik	138	59	6	9	68	19	36
Ungarn	304	119	20	57	122	28	77
Vereinigtes Königreich	75	16	5	11	15	16	28
Österreich	118	41	3	27	28	15	45
übrige EU-Mitgliedsländer	177	78	14	27	50	32	54
Übriges Europa	1 496	654	13	278	512	322	371
<i>davon</i>							
Bosnien und Herzegowina	51	20	-	15	19	8	9
Kroatien	61	19	-	20	30	.	.
Mazedonien	514	272	6	80	152	120	156
Russische Föderation	41	23	.	.	7	9	19
Schweiz	48	12	-	8	9	11	20
Serbien	348	76	-	82	188	62	16
Türkei	277	160	.	.	65	69	101
Ukraine	55	30	.	.	14	.	17
Weißrussland	52	27	-	12	12	20	8
sonstiges Europa	49	15	.	7	16	9	.
Afrika	230	54	.	.	77	49	48
<i>davon</i>							
Algerien	21	5	.	.	6	7	.
Marokko	22	3	-	9	6	4	3
Togo	27	6	.	.	7	7	.
Tunesien	35	3	-	10	19	6	-
Ägypten	30	3	-	3	15	5	7
sonstiges Afrika	95	34	7	15	24	20	29
Amerika	209	105	16	17	38	53	85
<i>davon</i>							
Vereinigte Staaten	47	15	-	.	.	18	25
sonstiges Amerika	162	90	16	.	.	35	60
Asien	1 303	476	5	125	740	143	290
<i>davon</i>							
Afghanistan	40	9	.	10	20	.	5
Arabische Republik Syrien	41	4	-	.	15	.	22
Armenien	107	46	-	17	52	11	27
China	122	32	-	7	65	24	26
Indien	151	29	-	9	91	17	34
Irak	54	6	-	4	41	3	6
Kasachstan	96	44	.	23	28	26	.
Philippinen	58	10	-	.	50	3	.
Vietnam	364	178	.	32	282	.	37
sonstiges Asien	270	118	.	19	96	.	113
Übrige Länder	90	4	.	.	78	3	5
Insgesamt ³⁾	8 800	3 542	681	1 466	3 675	1 233	1 745

1) einschließlich Fälle ohne Angabe zur Wirtschaftsgliederung

2) Klassifikation der Wirtschaftszweige, Ausgabe 2008 (WZ 2008)

3) ohne "Staatenlos" bzw. ohne Personen mit ungeklärter Staatsangehörigkeit

1. Sozialversicherungspflichtig Beschäftigte am Arbeitsort

1.7 Sozialversicherungspflichtig Beschäftigte am 30.6.2013 nach beruflicher Gliederung, Geschlecht, Vollzeit- und Teilzeitbeschäftigten, Auszubildenden und Ausländer/-innen

Berufliche Gliederung ¹⁾	Insgesamt	Und zwar					
		männlich	weiblich	Vollzeitbeschäftigte	Teilzeitbeschäftigte	Auszubildende	Ausländer/-innen
Land-, Forst- und Tierwirtschaft und Gartenbau	20 462	15 238	5 224	18 208	2 254	867	631
Land-, Tier- und Forstwirtschaftsberufe	15 099	11 874	3 225	14 082	1 017	688	580
Gartenbauberufe und Floristik	5 363	3 364	1 999	4 126	1 237	179	51
Rohstoffgewinnung, Produktion und Fertigung	94 816	76 117	18 699	86 687	8 129	5 299	2 053
Rohstoffgewinnung und -aufbereitung, Glas- und Keramikherstellung und -verarbeitung	1 457	1 349	108	1 418	39	30	8
Kunststoffherstellung und -verarbeitung, Holzbe- und -verarbeitung	6 781	6 225	556	6 559	222	496	52
Papier- und Druckberufe, technische Mediengestaltung	2 333	1 290	1 043	2 007	326	129	8
Metallerzeugung und -bearbeitung, Metallbauberufe	16 217	15 703	514	15 911	306	945	242
Maschinen- und Fahrzeugtechnikberufe	20 507	19 576	931	19 861	646	1 445	167
Mechatronik-, Energie- und Elektroberufe	14 660	13 089	1 571	13 776	884	934	105
Technische Forschungs-, Entwicklungs-, Konstruktions- und Produktionssteuerungsberufe	9 225	6 563	2 662	8 562	663	48	116
Textil- und Lederberufe	1 317	537	780	1 027	290	50	34
Lebensmittelherstellung und -verarbeitung	22 319	11 785	10 534	17 566	4 753	1 222	1 321
Bau, Architektur, Vermessung und Gebäudetechnik	45 309	43 216	2 093	41 344	3 965	1 529	453
Bauplanungs-, Architektur- und Vermessungsberufe	3 818	2 776	1 042	3 496	322	54	19
Hoch- und Tiefbauberufe	15 524	15 189	335	14 799	725	527	187
(Innen-)Ausbauberufe	9 295	9 141	154	8 795	500	533	141
Gebäude- und versorgungstechnische Berufe	16 672	16 110	562	14 254	2 418	415	106
Naturwissenschaft, Geografie und Informatik	9 054	5 646	3 408	7 820	1 234	365	166
Mathematik-, Biologie-, Chemie- und Physikberufe	3 985	1 544	2 441	3 179	806	112	112
Geologie-, Geografie- und Umweltschutzberufe	688	495	193	614	74	28	8
Informatik-, Informations- und Kommunikationstechnologieberufe	4 381	3 607	774	4 027	354	225	46
Verkehr, Logistik, Schutz und Sicherheit	69 994	48 020	21 974	52 515	17 479	1 163	1 238
Verkehrs- und Logistikberufe (außer Fahrzeugführung)	25 209	17 295	7 914	19 965	5 244	894	440
Führer/innen von Fahrzeug- und Transportgeräten	23 827	23 221	606	22 198	1 629	156	311
Schutz-, Sicherheits- und Überwachungsberufe	5 949	4 274	1 675	5 018	931	66	29
Reinigungsberufe	15 009	3 230	11 779	5 334	9 675	47	458
Kaufmännische Dienstleistungen, Warenhandel, Vertrieb, Hotel und Tourismus	71 858	19 314	52 544	44 881	26 977	4 007	1 959
Einkaufs-, Vertriebs- und Handelsberufe	9 192	5 252	3 940	8 279	913	501	85
Verkaufsberufe	40 683	8 850	31 833	20 476	20 207	2 007	443
Tourismus-, Hotel- und Gaststättenberufe	21 983	5 212	16 771	16 126	5 857	1 499	1 431
Unternehmensorganisation, Buchhaltung, Recht und Verwaltung	92 901	22 883	70 018	69 246	23 655	3 026	592
Berufe in Unternehmensführung und -organisation	53 937	14 727	39 210	40 185	13 752	1 544	487
Berufe in Finanzdienstleistungen, Rechnungswesen und Steuerberatung	16 295	3 740	12 555	12 244	4 051	653	63
Berufe in Recht und Verwaltung	22 669	4 416	18 253	16 817	5 852	829	42
Gesundheit, Soziales, Lehre und Erziehung	109 679	19 517	90 162	59 032	50 647	4 234	1 351
Medizinische Gesundheitsberufe	45 200	7 398	37 802	30 344	14 856	2 265	668
Nichtmedizinische Gesundheits-, Körperpflege- und Wellnessberufe, Medizintechnik	18 668	2 583	16 085	8 198	10 470	1 291	143
Erziehung, soziale und hauswirtschaftliche Berufe, Theologie	25 906	3 449	22 457	9 466	16 440	246	148
Lehrende und ausbildende Berufe	19 905	6 087	13 818	11 024	8 881	432	392
Sprach-, Literatur-, Geistes-, Gesellschafts- und Wirtschaftswissenschaften, Medien, Kunst, Kultur und Gestaltung	17 307	6 506	10 801	10 697	6 610	270	.
Sprach-, literatur-, geistes-, gesellschafts- und wirtschaftswissenschaftliche Berufe	685	236	449	389	296	-	.
Werbung, Marketing, kaufmännische und redaktionelle Medienberufe	13 966	4 650	9 316	8 169	5 797	123	53
Produktdesign und kunsthandwerkliche Berufe, bildende Kunst, Musikinstrumentenbau	630	337	293	497	133	40	7
Darstellende und unterhaltende Berufe	2 026	1 283	743	1 642	384	107	208
Militär	29	20	9	24	5	3	.
Insgesamt ²⁾	533 174	257 095	276 079	391 482	141 664	20 823	8 800

1) Klassifikation der Berufe, Bundesagentur für Arbeit und Institut für Arbeitsmarkt- und Berufsforschung, Ausgabe 2010

2) einschließlich Fälle ohne Berufsangabe

1. Sozialversicherungspflichtig Beschäftigte am Arbeitsort

1.8 Sozialversicherungspflichtig Beschäftigte am 30.6.2013 nach beruflicher Gliederung und beruflicher Ausbildung

Berufliche Gliederung ¹⁾	Insgesamt	Darunter				
		mit Berufsausbildung	mit Meister-/Techniker- o. gleichwertigem Fachschulabschluss	mit abgeschlossenem Studium	ohne Berufsausbildung	mit unbekanntem Berufsabschluss
Land-, Forst- und Tierwirtschaft und Gartenbau	20 462	13 497	892	1 097	1 455	3 521
Land-, Tier- und Forstwirtschaftsberufe	15 099	9 843	731	917	1 098	2 510
Gartenbauberufe und Floristik	5 363	3 654	161	180	357	1 011
Rohstoffgewinnung, Produktion und Fertigung	94 816	63 133	5 262	5 117	7 119	14 185
Rohstoffgewinnung und -aufbereitung, Glas- und Keramikherstellung und -verarbeitung	1 457	1 006	54	19	99	279
Kunststoffherstellung und -verarbeitung, Holzbe- und -verarbeitung	6 781	4 909	214	69	591	998
Papier- und Druckberufe, technische Mediengestaltung	2 333	1 569	78	100	155	431
Metallerzeugung und -bearbeitung, Metallbauberufe	16 217	12 349	547	144	1 311	1 866
Maschinen- und Fahrzeugtechnikberufe	20 507	14 120	1 502	776	1 576	2 533
Mechatronik-, Energie- und Elektroberufe	14 660	9 751	1 109	962	1 090	1 748
Technische Forschungs-, Entwicklungs-, Konstruktions- und Produktionssteuerungsberufe	9 225	3 899	1 249	2 918	126	1 033
Textil- und Lederberufe	1 317	910	42	22	85	258
Lebensmittelherstellung und -verarbeitung	22 319	14 620	467	107	2 086	5 039
Bau, Architektur, Vermessung und Gebäudetechnik	45 309	30 116	1 975	2 362	2 355	8 501
Bauplanungs-, Architektur- und Vermessungsberufe	3 818	1 151	418	1 677	63	509
Hoch- und Tiefbauberufe	15 524	10 329	500	436	886	3 373
(Innen-)Ausbauberufe	9 295	6 514	189	22	630	1 940
Gebäude- und versorgungstechnische Berufe	16 672	12 122	868	227	776	2 679
Naturwissenschaft, Geografie und Informatik	9 054	3 794	574	.	440	.
Mathematik-, Biologie-, Chemie- und Physikberufe	3 985	1 846	267	1 377	135	360
Geologie-, Geografie- und Umweltschutzberufe	688	280	55	.	28	.
Informatik-, Informations- und Kommunikationstechnologieberufe	4 381	1 668	252	1 824	277	360
Verkehr, Logistik, Schutz und Sicherheit	69 994	43 340	1 327	1 501	3 842	19 984
Verkehrs- und Logistikberufe (außer Fahrzeugführung)	25 209	14 226	542	689	1 886	7 866
Führer/innen von Fahrzeug- und Transportgeräten	23 827	17 620	416	303	688	4 800
Schutz-, Sicherheits- und Überwachungsberufe	5 949	3 846	267	459	257	1 120
Reinigungsberufe	15 009	7 648	102	50	1 011	6 198
Kaufmännische Dienstleistungen, Warenhandel, Vertrieb, Hotel und Tourismus	71 858	46 876	1 899	2 646	5 412	15 025
Einkaufs-, Vertriebs- und Handelsberufe	9 192	5 218	779	1 531	527	1 137
Verkaufsberufe	40 683	28 663	729	590	2 874	7 827
Tourismus-, Hotel- und Gaststättenberufe	21 983	12 995	391	525	2 011	6 061
Unternehmensorganisation, Buchhaltung, Recht und Verwaltung	92 901	54 237	7 408	18 318	3 494	9 444
Berufe in Unternehmensführung und -organisation	53 937	30 561	3 653	10 039	2 055	7 629
Berufe in Finanzdienstleistungen, Rechnungswesen und Steuerberatung	16 295	9 227	2 178	3 265	619	1 006
Berufe in Recht und Verwaltung	22 669	14 449	1 577	5 014	820	809
Gesundheit, Soziales, Lehre und Erziehung	109 679	61 668	10 995	24 711	4 625	7 680
Medizinische Gesundheitsberufe	45 200	30 803	1 727	6 981	2 328	3 361
Nichtmedizinische Gesundheits-, Körperpflege- und Wellnessberufe, Medizintechnik	18 668	13 911	872	334	1 464	2 087
Erziehung, soziale und hauswirtschaftliche Berufe, Theologie	25 906	15 379	5 097	3 147	625	1 658
Lehrende und auszubildende Berufe	19 905	1 575	3 299	14 249	208	574
Sprach-, Literatur-, Geistes-, Gesellschafts- und Wirtschaftswissenschaften, Medien, Kunst, Kultur und Gestaltung	17 307	10 247	599	2 381	818	3 262
Sprach-, literatur-, geistes-, gesellschafts- und wirtschaftswissenschaftliche Berufe	685	167	52	306	3	157
Werbung, Marketing, kaufmännische und redaktionelle Medienberufe	13 966	9 001	379	1 296	589	2 701
Produktdesign und kunsthandwerkliche Berufe, bildende Kunst, Musikinstrumentenbau	630	385	43	58	45	99
Darstellende und unterhaltende Berufe	2 026	694	125	721	181	305
Militär	29	18	4	.	3	.
Insgesamt ²⁾	533 174	326 926	30 935	61 616	29 563	84 134

1) Klassifikation der Berufe, Bundesagentur für Arbeit und Institut für Arbeitsmarkt- und Berufsforschung, Ausgabe 2010

2) einschließlich Fälle ohne Berufsangabe

1. Sozialversicherungspflichtig Beschäftigte am Arbeitsort

1.9 Weibliche sozialversicherungspflichtig Beschäftigte am 30.6.2013 nach beruflicher Gliederung und beruflicher Ausbildung

Berufliche Gliederung ¹⁾	Insgesamt weiblich	Darunter				
		mit Berufsausbildung	mit Meister-/Techniker- o. gleichwertigem Fachschulabschluss	mit abgeschlossenem Studium	ohne Berufsausbildung	mit unbekanntem Berufsabschluss
Land-, Forst- und Tierwirtschaft und Gartenbau	5 224	3 345	237	424	327	891
Land-, Tier- und Forstwirtschaftsberufe	3 225	1 907	176	334	214	594
Gartenbauberufe und Floristik	1 999	1 438	61	90	113	297
Rohstoffgewinnung, Produktion und Fertigung	18 699	12 343	435	1 042	1 305	3 574
Rohstoffgewinnung und -aufbereitung, Glas- und Keramikherstellung und -verarbeitung	108	83	4	4	6	11
Kunststoffherstellung und -verarbeitung, Holzbe- und -verarbeitung	556	418	15	15	56	52
Papier- und Druckberufe, technische Mediengestaltung	1 043	686	38	47	69	203
Metallerzeugung und -bearbeitung, Metallbauberufe	514	342	12	16	61	83
Maschinen- und Fahrzeugtechnikberufe	931	656	29	90	47	109
Mechatronik-, Energie- und Elektroberufe	1 571	959	51	149	134	278
Technische Forschungs-, Entwicklungs-, Konstruktions- und Produktionssteuerungsberufe	2 662	1 376	161	660	40	425
Textil- und Lederberufe	780	577	19	13	42	129
Lebensmittelherstellung und -verarbeitung	10 534	7 246	106	48	850	2 284
Bau, Architektur, Vermessung und Gebäudetechnik	2 093	308
Bauplanungs-, Architektur- und Vermessungsberufe	1 042	277	80	569	9	107
Hoch- und Tiefbauberufe	335	62	39	169	17	48
(Innen-)Ausbauberufe	154	.	.	.	28	30
Gebäude- und versorgungstechnische Berufe	562	358	15	.	.	123
Naturwissenschaft, Geografie und Informatik	3 408	1 516	269	1 286	79	258
Mathematik-, Biologie-, Chemie- und Physikberufe	2 441	1 195	.	786	.	196
Geologie-, Geografie- und Umweltschutzberufe	193	55	.	118	.	7
Informatik-, Informations- und Kommunikationstechnologieberufe	774	266	54	382	17	55
Verkehr, Logistik, Schutz und Sicherheit	21 974	11 086	262	299	1 301	9 026
Verkehrs- und Logistikberufe (außer Fahrzeugführung)	7 914	3 581	92	160	389	3 692
Führer/innen von Fahrzeug- und Transportgeräten	606	393	13	13	28	159
Schutz-, Sicherheits- und Überwachungsberufe	1 675	1 012	88	90	82	403
Reinigungsberufe	11 779	6 100	69	36	802	4 772
Kaufmännische Dienstleistungen, Warenhandel, Vertrieb, Hotel und Tourismus	52 544	35 793	904	1 208	3 631	11 008
Einkaufs-, Vertriebs- und Handelsberufe	3 940	2 415	298	529	226	472
Verkaufsberufe	31 833	23 000	370	323	2 029	6 111
Tourismus-, Hotel- und Gaststättenberufe	16 771	10 378	236	356	1 376	4 425
Unternehmensorganisation, Buchhaltung, Recht und Verwaltung	70 018	44 836	5 194	11 064	2 217	6 707
Berufe in Unternehmensführung und -organisation	39 210	24 764	2 271	5 529	1 300	5 346
Berufe in Finanzdienstleistungen, Rechnungswesen und Steuerberatung	12 555	7 551	1 690	2 242	334	738
Berufe in Recht und Verwaltung	18 253	12 521	1 233	3 293	583	623
Gesundheit, Soziales, Lehre und Erziehung	90 162	53 464	9 623	16 906	3 717	6 452
Medizinische Gesundheitsberufe	37 802	27 003	1 571	4 287	1 866	3 075
Nichtmedizinische Gesundheits-, Körperpflege- und Wellnessberufe, Medizintechnik	16 085	12 182	717	231	1 195	1 760
Erziehung, soziale und hauswirtschaftliche Berufe, Theologie	22 457	13 420	4 633	2 492	554	1 358
Lehrende und ausbildende Berufe	13 818	859	2 702	9 896	102	259
Sprach-, Literatur-, Geistes-, Gesellschafts- und Wirtschaftswissenschaften, Medien, Kunst, Kultur und Gestaltung	10 801	6 835	355	1 293	370	1 948
Sprach-, literatur-, geistes-, gesellschafts- und wirtschaftswissenschaftliche Berufe	449	109	39	199	-	102
Werbung, Marketing, kaufmännische und redaktionelle Medienberufe	9 316	6 288	253	754	300	1 721
Produktdesign und kunsthandwerkliche Berufe, bildende Kunst, Musikinstrumentenbau	293	181	16	25	27	44
Darstellende und unterhaltende Berufe	743	257	47	315	43	81
Militär	9	-
Insgesamt ²⁾	276 079	170 012	17 417	34 307	13 024	r 41 319

1) Klassifikation der Berufe, Bundesagentur für Arbeit und Institut für Arbeitsmarkt- und Berufsforschung, Ausgabe 2010

2) einschließlich Fälle ohne Berufsangabe

1. Sozialversicherungspflichtig Beschäftigte am Arbeitsort

1.10 Sozialversicherungspflichtig Beschäftigte am 30.6.2013 nach kreisfreien Städten und Landkreisen, Geschlecht, Ausländer/-innen, Wirtschaftsbereichen, Teilzeitbeschäftigten und Auszubildenden

Kreisfreie Stadt Landkreis <i>Große kreisangehörige Stadt</i> Land	Geschlecht	Ins- gesamt ¹⁾	Und zwar						Teilzeitbe- schäftigte	Auszu- bildende
			nach Wirtschaftsbereichen ²⁾							
			Land- und Forstwirt- schaft, Fischerei (A)	Produ- zierendes Gewerbe (B-F)	Handel, Verkehr, Gast- gewerbe (G-I)	Unter- nehmens- dienstleister (J-N)	Öffentliche und private Dienstleister (O-U)			
Insgesamt										
Rostock	weiblich	42 970	13	2 689	9 383	9 802	21 083	16 302	1 491	
	insgesamt	81 869	38	13 053	19 411	20 358	29 008	20 770	3 261	
Schwerin	weiblich	26 731	17	1 500	4 917	6 615	13 682	10 540	1 102	
	insgesamt	47 245	47	7 012	9 272	12 525	18 389	13 054	2 128	
Mecklenburgische Seenplatte	weiblich	45 750	824	4 730	11 257	7 302	21 637	19 897	1 642	
	insgesamt	89 624	3 330	20 596	23 113	13 513	29 072	24 251	3 712	
<i>darunter: Neubrandenburg</i>	weiblich	18 159	9	1 619	3 862	3 929	8 740	7 822	801	
	insgesamt	32 464	21	6 128	7 378	7 163	11 774	9 343	1 718	
Landkreis Rostock	weiblich	31 179	803	3 215	8 847	4 079	14 235	14 241	948	
	insgesamt	62 665	3 009	14 955	18 011	8 045	18 645	17 157	2 364	
Vorpommern-Rügen	weiblich	37 321	514	2 390	12 734	4 515	17 168	14 755	1 156	
	insgesamt	70 821	2 427	12 313	23 148	9 416	23 513	18 411	2 505	
<i>darunter: Stralsund</i>	weiblich	12 568	15	526	2 638	2 095	7 294	5 151	447	
	insgesamt	23 648	22	3 863	4 961	4 740	10 061	6 336	883	
Nordwestmecklenburg	weiblich	20 829	387	3 180	5 226	2 564	9 471	9 416	617	
	insgesamt	43 793	1 725	15 275	9 680	4 972	12 140	11 244	1 628	
<i>darunter: Wismar</i>	weiblich	8 112	14	1 075	1 694	1 566	3 763	3 742	279	
	insgesamt	16 242	24	5 384	2 926	3 018	4 890	4 488	655	
Vorpommern-Greifswald	weiblich	41 425	583	2 911	10 042	7 361	20 528	17 469	1 326	
	insgesamt	75 895	2 511	14 199	17 932	13 452	27 801	22 207	2 870	
<i>darunter: Greifswald</i>	weiblich	14 182	12	799	2 078	3 553	7 740	5 850	501	
	insgesamt	24 625	27	3 220	3 688	6 936	10 754	7 644	957	
Ludwigslust-Parchim	weiblich	29 874	1 157	5 736	6 569	3 591	12 820	12 464	913	
	insgesamt	61 262	3 740	21 065	13 618	6 305	16 532	14 570	2 355	
Mecklenburg-Vorpommern	weiblich	276 079	4 298	26 351	68 975	45 829	130 624	115 084	9 195	
	insgesamt	533 174	16 827	118 468	134 185	88 586	175 100	141 664	20 823	
Darunter: ausländische Beschäftigte										
Rostock	weiblich	566	-	37	195	129	205	263	20	
	insgesamt	1 653	.	.	722	327	415	502	41	
Schwerin	weiblich	284	-	16	74	89	105	136	17	
	insgesamt	642	.	.	201	157	185	239	50	
Mecklenburgische Seenplatte	weiblich	362	7	15	118	57	165	153	21	
	insgesamt	872	32	111	349	107	273	271	33	
<i>darunter: Neubrandenburg</i>	weiblich	157	-	5	28	26	98	63	5	
	insgesamt	331	-	44	81	41	165	105	10	
Landkreis Rostock	weiblich	316	37	19	145	54	61	131	14	
	insgesamt	871	141	126	390	105	109	247	33	
Vorpommern-Rügen	weiblich	520	.	.	330	33	102	149	14	
	insgesamt	1 199	122	88	746	81	162	292	27	
<i>darunter: Stralsund</i>	weiblich	103	-	3	45	8	47	59	5	
	insgesamt	231	-	18	94	38	81	98	7	
Nordwestmecklenburg	weiblich	213	9	42	68	25	69	92	6	
	insgesamt	624	37	197	201	85	104	157	13	
<i>darunter: Wismar</i>	weiblich	77	.	12	21	.	35	42	4	
	insgesamt	186	.	58	54	.	47	70	5	
Vorpommern-Greifswald	weiblich	835	.	.	469	154	173	353	19	
	insgesamt	1 763	.	.	869	272	347	579	42	
<i>darunter: Greifswald</i>	weiblich	173	-	4	36	48	85	82	4	
	insgesamt	434	-	24	100	135	175	178	7	
Ludwigslust-Parchim	weiblich	446	124	108	73	50	91	107	6	
	insgesamt	1 176	325	405	197	99	150	194	19	
Mecklenburg-Vorpommern	weiblich	3 542	186	322	1 472	591	971	1 384	117	
	insgesamt	8 800	681	1 466	3 675	1 233	1 745	2 481	258	

1) einschließlich Fälle ohne Angabe zur Wirtschaftsgliederung

2) Klassifikation der Wirtschaftszweige, Ausgabe 2008 (WZ 2008)

1. Sozialversicherungspflichtig Beschäftigte am Arbeitsort

1.11 Sozialversicherungspflichtig Beschäftigte am 30.6.2013 nach kreisfreien Städten und Landkreisen, Geschlecht, Ausländer/-innen und beruflicher Ausbildung

Kreisfreie Stadt Landkreis Große kreisangehörige Stadt Land	Geschlecht	Insgesamt	Darunter				
			mit Berufs- ausbildung	mit Meister-/ Techniker- o. gleichwertigem Fachschul- abschluss	mit abge- schlossenem Studium	ohne Berufs- ausbildung	mit un- bekanntem Berufs- abschluss
			Insgesamt				
Rostock	weiblich	42 970	24 515	2 631	7 193	2 207	6 424
	insgesamt	81 869	45 389	4 721	14 210	4 960	12 589
Schwerin	weiblich	26 731	15 970	1 548	4 277	1 292	3 644
	insgesamt	47 245	27 122	2 590	7 674	2 778	7 081
Mecklenburgische Seenplatte	weiblich	45 750	29 132	2 966	5 438	2 116	6 098
	insgesamt	89 624	57 621	5 280	9 336	4 924	12 463
<i>darunter: Neubrandenburg</i>	weiblich	18 159	11 352	950	2 471	935	2 451
	insgesamt	32 464	19 836	1 746	4 332	2 096	4 454
Landkreis Rostock	weiblich	31 179	19 329	2 276	3 504	1 441	4 629
	insgesamt	62 665	39 232	3 955	6 145	3 383	9 950
Vorpommern-Rügen	weiblich	37 321	24 111	2 372	3 636	1 657	5 545
	insgesamt	70 821	45 746	4 120	6 259	3 538	11 158
<i>darunter: Stralsund</i>	weiblich	12 568	8 285	715	1 569	577	1 422
	insgesamt	23 648	15 301	1 330	2 952	1 192	2 873
Nordwestmecklenburg	weiblich	20 829	12 383	1 250	2 589	1 000	3 607
	insgesamt	43 793	26 708	2 395	4 521	2 411	7 758
<i>darunter: Wismar</i>	weiblich	8 112	4 909	526	1 124	375	1 178
	insgesamt	16 242	9 914	961	2 128	870	2 369
Vorpommern-Greifswald	weiblich	41 425	25 791	2 565	5 078	1 902	6 089
	insgesamt	75 895	47 008	4 486	8 981	4 043	11 377
<i>darunter: Greifswald</i>	weiblich	14 182	8 368	697	2 583	644	1 890
	insgesamt	24 625	13 714	1 263	4 899	1 342	3 407
Ludwigslust-Parchim	weiblich	29 874	18 781	1 809	2 592	1 409	5 283
	insgesamt	61 262	38 100	3 388	4 490	3 526	11 758
Mecklenburg-Vorpommern	weiblich	276 079	170 012	17 417	34 307	13 024	41 319
	insgesamt	533 174	326 926	30 935	61 616	29 563	84 134
			Darunter: ausländische Beschäftigte				
Rostock	weiblich	566	129	15	163	54	205
	insgesamt	1 653	329	26	415	144	739
Schwerin	weiblich	284	68	5	57	33	121
	insgesamt	642	131	10	103	73	325
Mecklenburgische Seenplatte	weiblich	362	77	11	111	36	127
	insgesamt	872	191	20	221	99	341
<i>darunter: Neubrandenburg</i>	weiblich	157	28	6	71	11	41
	insgesamt	331	44	8	138	51	90
Landkreis Rostock	weiblich	316	69	6	67	32	142
	insgesamt	871	227	16	126	98	404
Vorpommern-Rügen	weiblich	520	129	16	63	48	264
	insgesamt	1 199	268	36	110	99	686
<i>darunter: Stralsund</i>	weiblich	103	27	8	24	9	35
	insgesamt	231	56	15	43	18	99
Nordwestmecklenburg	weiblich	213	64	-	45	15	89
	insgesamt	624	163	6	89	46	320
<i>darunter: Wismar</i>	weiblich	77	20	-	.	.	34
	insgesamt	186	49	-	.	.	85
Vorpommern-Greifswald	weiblich	835	190	24	194	68	359
	insgesamt	1 763	413	52	422	137	739
<i>darunter: Greifswald</i>	weiblich	173	18	5	93	14	43
	insgesamt	434	54	9	232	33	106
Ludwigslust-Parchim	weiblich	446	94	7	65	56	224
	insgesamt	1 176	213	17	131	158	657
Mecklenburg-Vorpommern	weiblich	3 542	820	84	765	342	1 531
	insgesamt	8 800	1 935	183	1 617	854	4 211

1. Sozialversicherungspflichtig Beschäftigte am Arbeitsort

1.12 Sozialversicherungspflichtig Beschäftigte am 30.6.2013 nach Wirtschaftsabschnitten, Altersgruppen, Geschlecht sowie kreisfreien Städten und Landkreisen

Lfd. Nr.	Nr. der Klassifikation	Wirtschaftsgliederung nach WZ 2008 Altersgruppen (von ... bis unter ... Jahren)	Rostock	Schwerin	Mecklenburgische Seenplatte	Darunter
						Neubrandenburg
Insgesamt						
1	A	Land- und Forstwirtschaft, Fischerei	38	47	3 330	21
2	B-F	Produzierendes Gewerbe	13 053	7 012	20 596	6 128
3	B-E	Produzierendes Gewerbe ohne Baugewerbe	10 196	4 709	12 880	4 155
4	C	Verarbeitendes Gewerbe	7 821	3 278	10 882	3 626
5	F	Baugewerbe	2 857	2 303	7 716	1 973
6	G-U	Dienstleistungsbereiche	68 777	40 186	65 698	26 315
7	G-I	Handel, Verkehr und Gastgewerbe	19 411	9 272	23 113	7 378
8	J	Information und Kommunikation	1 645	1 868	1 085	723
9	K	Finanz- u. Versicherungsdienstleister	2 030	1 295	1 588	704
10	L	Grundstücks- und Wohnungswesen	1 431	534	946	415
11	M-N	Freiberufl., wissenschaftl., techn. Dienstleister; sonst. wissenschaftl. Dienstleister	15 252	8 828	9 894	5 321
12	O-Q	Öff. Verwaltung; Verteidigung, Sozialvers.; Erzieh. Unterr.; Gesundh.- u. Sozialw.	25 248	15 694	25 326	10 169
13	R-U	Kunst, Unterhaltung und Erholung; sonst. Dienstleister; Priv. Haush.; Exterr. Org.	3 760	2 695	3 746	1 605
14	A-U	Insgesamt ¹⁾	81 869	47 245	89 624	32 464
15		unter 20	1 080	590	1 460	596
16		20 - 24	6 192	3 314	6 070	2 516
17		25 - 29	10 031	5 019	8 495	3 170
18		30 - 34	9 859	5 081	8 993	3 175
19		35 - 39	7 701	4 223	8 147	2 984
20		40 - 44	8 631	5 114	9 717	3 378
21		45 - 49	11 272	6 859	13 421	4 566
22		50 - 54	11 585	7 077	14 741	5 192
23		55 - 59	9 727	6 324	12 385	4 506
24		60 - 64	5 374	3 403	5 882	2 289
25		65 und mehr	417	241	313	92
Darunter: weiblich						
26	A	Land- und Forstwirtschaft, Fischerei	13	17	824	9
27	B-F	Produzierendes Gewerbe	2 689	1 500	4 730	1 619
28	B-E	Produzierendes Gewerbe ohne Baugewerbe	2 319	1 274	3 938	1 385
29	C	Verarbeitendes Gewerbe	1 674	824	3 480	1 223
30	F	Baugewerbe	370	226	792	234
31	G-U	Dienstleistungsbereiche	40 268	25 214	40 196	16 531
32	G-I	Handel, Verkehr und Gastgewerbe	9 383	4 917	11 257	3 862
33	J	Information und Kommunikation	633	755	473	313
34	K	Finanz- u. Versicherungsdienstleister	1 248	859	1 091	417
35	L	Grundstücks- und Wohnungswesen	727	318	542	271
36	M-N	Freiberufl., wissenschaftl., techn. Dienstleister; sonst. wissenschaftl. Dienstleister	7 194	4 683	5 196	2 928
37	O-Q	Öff. Verwaltung; Verteidigung, Sozialvers.; Erzieh. Unterr.; Gesundh.- u. Sozialw.	18 625	11 867	19 205	7 728
38	R-U	Kunst, Unterhaltung und Erholung; sonst. Dienstleister; Priv. Haush.; Exterr. Org.	2 458	1 815	2 432	1 012
39	A-U	Insgesamt ¹⁾	42 970	26 731	45 750	18 159
40		unter 20	493	278	609	269
41		20 - 24	3 180	1 723	2 876	1 313
42		25 - 29	5 198	2 817	4 164	1 716
43		30 - 34	4 985	2 833	4 451	1 730
44		35 - 39	3 893	2 364	4 064	1 653
45		40 - 44	4 622	2 885	5 064	1 921
46		45 - 49	6 232	4 052	7 108	2 663
47		50 - 54	6 235	4 129	7 919	2 985
48		55 - 59	5 338	3 692	6 567	2 644
49		60 - 64	2 680	1 879	2 839	1 233
50		65 und mehr	114	79	89	32

1) einschließlich Fälle ohne Angabe zur Wirtschaftsgliederung

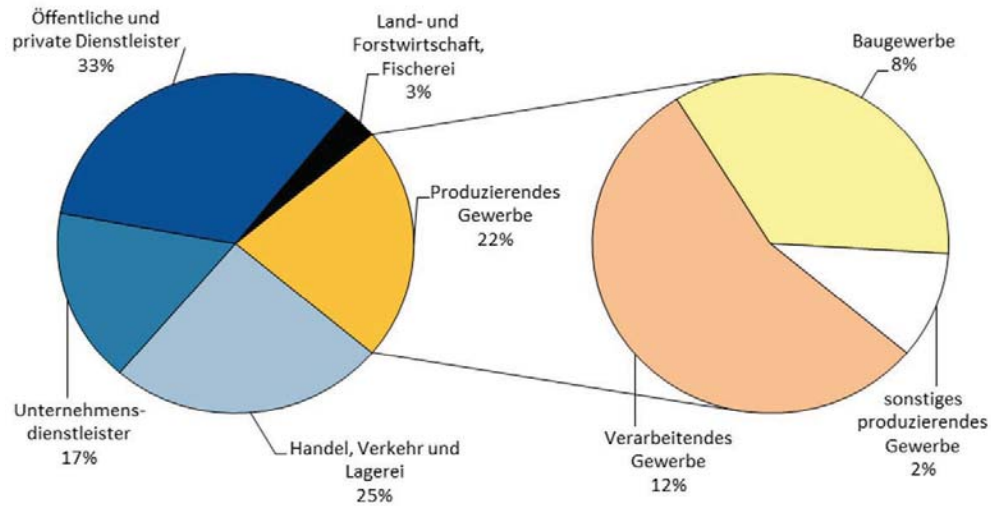
1. Sozialversicherungspflichtig Beschäftigte am Arbeitsort

Noch: 1.12 Sozialversicherungspflichtig Beschäftigte am 30.6.2013 nach Wirtschaftsabschnitten, Altersgruppen, Geschlecht sowie kreisfreien Städten und Landkreisen

Landkreis Rostock	Vorpommern- Rügen	Darunter		Nordwest- mecklenburg	Darunter		Vorpommern- Greifswald	Darunter		Ludwigslust- Parchim	Nr. der Klassi- fikation ¹⁾	Lfd. Nr.
		Stralsund			Wismar			Greifswald				
Insgesamt												
3 009	2 427	22	1 725	24	2 511	27	3 740	A	1			
14 955	12 313	3 863	15 275	5 384	14 199	3 220	21 065	B-F	2			
8 858	6 591	2 465	10 943	4 424	8 165	2 433	14 934	B-E	3			
7 748	5 433	2 082	9 210	3 791	6 983	2 114	13 901	C	4			
6 097	5 722	1 398	4 332	960	6 034	787	6 131	F	5			
44 701	56 077	19 762	26 792	10 834	59 185	21 378	36 455	G-U	6			
18 011	23 148	4 961	9 680	2 926	17 932	3 688	13 618	G-I	7			
862	481	297	290	165	523	345	242	J	8			
404	894	377	638	576	1 080	518	814	K	9			
500	900	324	485	183	856	302	520	L	10			
6 279	7 141	3 742	3 559	2 094	10 993	5 771	4 729	M-N	11			
15 958	20 165	8 777	10 758	4 196	24 832	9 876	14 988	O-Q	12			
2 687	3 348	1 284	1 382	694	2 969	878	1 544	R-U	13			
62 665	70 821	23 648	43 793	16 242	75 895	24 625	61 262	A-U	14			
983	1 158	347	778	318	1 217	364	1 001		15			
4 207	5 091	1 604	3 080	1 169	5 228	1 723	4 413		16			
6 465	7 130	2 395	4 474	1 779	8 136	3 129	5 953		17			
6 626	7 379	2 615	4 738	1 770	8 188	3 070	6 045		18			
5 541	6 143	2 173	4 120	1 605	6 976	2 526	5 387		19			
7 101	7 482	2 469	4 953	1 810	8 141	2 664	6 937		20			
9 452	10 692	3 551	6 563	2 330	10 996	3 405	9 424		21			
10 189	11 640	3 842	6 666	2 416	12 139	3 398	9 896		22			
7 897	9 319	3 005	5 516	2 010	9 890	2 743	8 052		23			
3 944	4 467	1 566	2 715	959	4 713	1 524	3 908		24			
260	320	81	190	76	271	79	246		25			
Darunter: weiblich												
803	514	15	387	14	583	12	1 157	A	26			
3 215	2 390	526	3 180	1 075	2 911	799	5 736	B-F	27			
2 549	1 736	358	2 718	957	2 196	729	5 094	B-E	28			
2 313	1 503	284	2 276	707	1 934	640	4 872	C	29			
666	654	168	462	118	715	70	642	F	30			
27 161	34 417	12 027	17 261	7 023	37 931	13 371	22 980	G-U	31			
8 847	12 734	2 638	5 226	1 694	10 042	2 078	6 569	G-I	32			
254	186	115	104	58	279	204	95	J	33			
280	670	269	456	410	768	332	597	K	34			
250	446	151	236	80	426	144	242	L	35			
3 295	3 213	1 560	1 768	1 018	5 888	2 873	2 657	M-N	36			
12 432	15 130	6 428	8 510	3 266	18 597	7 167	11 698	O-Q	37			
1 803	2 038	866	961	497	1 931	573	1 122	R-U	38			
31 179	37 321	12 568	20 829	8 112	41 425	14 182	29 874	A-U	39			
378	533	176	274	135	516	185	353		40			
1 846	2 506	850	1 280	537	2 655	959	1 819		41			
3 071	3 590	1 271	2 008	887	4 327	1 765	2 620		42			
3 069	3 748	1 401	2 128	843	4 250	1 676	2 760		43			
2 669	3 137	1 140	1 815	744	3 765	1 395	2 478		44			
3 589	4 059	1 357	2 374	890	4 559	1 534	3 581		45			
4 950	5 902	1 918	3 302	1 203	6 316	2 052	4 957		46			
5 402	6 386	2 052	3 428	1 290	6 917	2 042	5 243		47			
4 216	5 137	1 640	2 878	1 095	5 544	1 685	4 192		48			
1 913	2 225	742	1 278	466	2 480	863	1 803		49			
76	98	21	64	22	96	26	68		50			

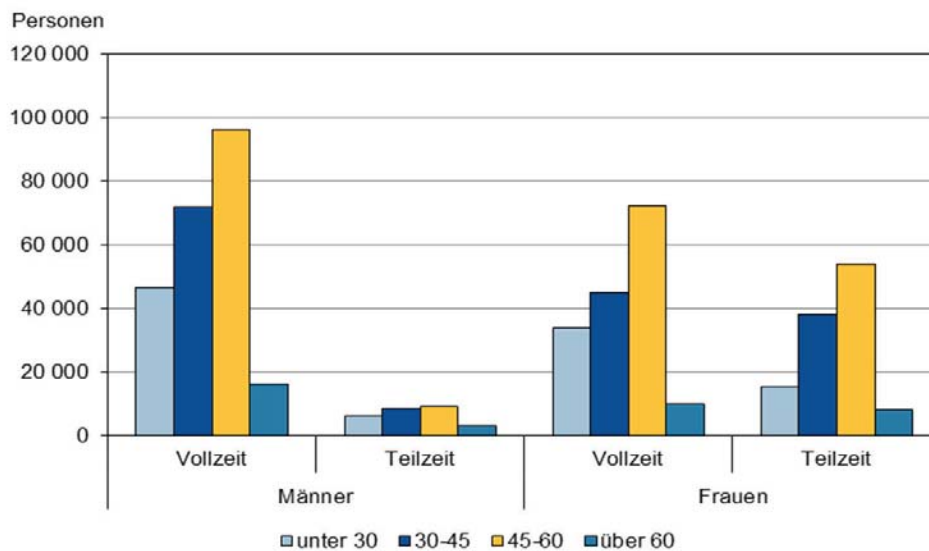
Grafiken

Sozialversicherungspflichtig Beschäftigte am 30.6.2013 mit Arbeitsort in Mecklenburg-Vorpommern nach Wirtschaftsbereichen



© StatA MV

Sozialversicherungspflichtig Beschäftigte am 30.6.2013 mit Arbeitsort in Mecklenburg-Vorpommern nach Alter, Geschlecht und Arbeitszeit



© StatA MV

2. Sozialversicherungspflichtig Beschäftigte am Wohnort

2.1 Sozialversicherungspflichtig Beschäftigte am 30.6.2013 nach Wirtschaftsabschnitten und -unterabschnitten, Geschlecht, Teilzeitbeschäftigten, Ausländer/-innen und Auszubildenden

Nr. der Klassifikation	Wirtschaftsgliederung nach WZ 2008	Insgesamt	Und zwar					Auszubildende	
			männlich	weiblich	Teilzeitbeschäftigte	Ausländer/-innen	insgesamt	darunter	
								weiblich	
A	Land- und Forstwirtschaft, Fischerei	16 674	12 439	4 235	1 254	484	586	87	
B-F	Produzierendes Gewerbe	132 924	105 302	27 622	8 530	1 190	4 987	896	
B-E	Produzierendes Gewerbe ohne Baugewerbe	85 582	62 622	22 960	5 464	931	3 528	777	
B	Bergbau u. Gewinnung v. Steinen u. Erden	790	711	79	29	4	11	-	
C	Verarbeitendes Gewerbe	72 754	52 799	19 955	4 622	884	3 034	661	
10-12	Herst. v. Nahr.-u. Genussm., Getr. u. Tabakerz.	17 312	8 511	8 801	2 244	448	678	305	
13-15	Herst. v. Bekl., Leder, Lederw. u. Schuhen	933	371	562	142	18	35	16	
16-18	Herst. v. Papier, Pappe u. Druckerzeugn.	5 560	4 101	1 459	278	27	226	54	
19	Kokerei und Mineralölverarbeitung	151	124	27	4	.	15	4	
20	Herst. v. von chemischen Erzeugnissen	1 693	1 224	469	71	14	65	10	
21	Herst. v. pharmazeut. Erzeugnissen	638	249	389	61	.	22	10	
22-23	Herst. v. Gummi-u. Kunststoffwaren., Glas u. Glasw., Keramik, Verarb.v. Steinen u. Erden	5 300	4 348	952	182	59	129	27	
24-25	Metallerzeug. u. -bearb., Herst. v. Metallerg.	11 763	10 314	1 449	405	99	527	45	
26	Herst. v. DV-Geräten, elektr. u. opt. Erzeugn.	2 687	1 776	911	174	31	72	10	
27	Herst. v. elektrischen Ausrüstungen	1 666	1 278	388	58	12	35	6	
28	Maschinenbau	8 573	7 566	1 007	227	65	412	36	
29-30	Fahrzeugbau	8 244	7 344	900	142	61	442	32	
31-33	Sonst. Herst. v. Waren, Reparatur u. Installation v. Maschinen u. Ausrüstungen	8 234	5 593	2 641	634	45	376	106	
D	Energieversorgung	5 705	4 018	1 687	291	33	288	79	
E	Wasservers; Abwasser- und Abfallents., Beseitigung v. Umweltverschmutzungen	6 333	5 094	1 239	522	10	195	37	
F	Baugewerbe	47 342	42 680	4 662	3 066	259	1 459	119	
41-42	Hoch- und Tiefbau	14 410	13 315	1 095	527	65	363	26	
43	Vorber. Baustellenarbeiten, Bauinstallation und sonstiges Ausbaugewerbe	32 932	29 365	3 567	2 539	194	1 096	93	
G-U	Dienstleistungsbereiche	431 973	174 749	257 224	138 014	5 974	15 672	8 346	
G-I	Handel, Verkehr und Gastgewerbe	148 155	75 991	72 164	39 323	3 021	5 892	2 425	
G	Handel; Instandhalt. u. Reparatur v. Kfz	76 991	34 632	42 359	25 286	518	3 395	1 320	
45	Handel mit Kfz; Inst.halt. u. Reparatur v. Kfz	12 207	9 983	2 224	855	68	1 084	146	
46	Großhandel (ohne Handel mit Kfz)	19 195	13 372	5 823	2 146	115	614	133	
47	Einzelhandel (ohne Handel mit Kfz)	45 589	11 277	34 312	22 285	335	1 697	1 041	
H	Verkehr und Lagerei	36 570	28 631	7 939	4 731	318	779	157	
I	Gastgewerbe	34 594	12 728	21 866	9 306	2 185	1 718	948	
J	Information und Kommunikation	8 649	5 366	3 283	1 422	74	345	110	
58-60	Verlagswesen, audiovis. Medien u. Rundfunk	2 172	1 090	1 082	405	13	128	64	
61	Telekommunikation	1 256	872	384	200	3	6	.	
62-63	Informationstechnolog. u. Informationsdienstl.	5 221	3 404	1 817	817	58	211	.	
K	Finanz- u. Versicherungsdienstleister	9 806	3 233	6 573	2 928	39	430	208	
64	Finanzdienstleister	6 503	1 864	4 639	2 048	21	290	145	
65-66	Versich., Rückvers. u. Pens.kassen (o. Soz.vers.); mit Finanz- u. Versich.dienstl. verb. Tätigkeiten	3 303	1 369	1 934	880	18	140	63	
L	Grundstücks- und Wohnungswesen	6 756	3 351	3 405	1 260	49	192	123	
M-N	Freiberufl., wissenschaftl., techn. Dienstleister; sonst. wirtschaftl. Dienstleister	77 614	40 599	37 015	22 576	1 100	1 337	723	
M	Freiberufl., wissenschaft. u. techn. Dienstleistungen	24 219	10 669	13 550	4 767	378	866	556	
69-71	freiberufliche u. technische Dienstleister	17 695	7 766	9 929	3 239	167	649	423	
72	Wissensch. Forschung und Entwicklung	4 335	2 131	2 204	884	196	89	41	
73-75	Sonst. freiberufl., wissenschaft. u. techn. Dienstleister	2 189	772	1 417	644	15	128	92	
N	Sonstige wirtschaftliche Dienstleistungen	53 395	29 930	23 465	17 809	722	471	167	
78.2, 78.3	dar.: Vermittlung u. Überlassung v. Arbeitskräften	14 854	11 614	3 240	1 503	337	16	13	
O-Q	Öff. Verwaltung, Verteidigung, Sozialvers.; Erzieh. u. Unterr.; Gesundh. u. Sozialw.	157 825	38 210	119 615	62 180	1 247	6 624	4 248	
O	Öffentl.Verwaltung, Verteidigung; Sozialvers.	43 807	14 865	28 942	10 528	59	1 495	845	
P	Erziehung und Unterricht	29 346	7 913	21 433	13 732	341	1 855	883	
Q	Gesundheits-, Veterinär- u. Sozialwesen	84 672	15 432	69 240	37 920	847	3 274	2 520	
86	Gesundheitswesen	46 975	8 656	38 319	15 177	634	2 366	1 879	
87-88	Heime und Sozialwesen	37 697	6 776	30 921	22 743	213	908	641	
R-U	Kunst, Unterhaltung und Erholung; sonst. Dienstleister; Priv. Haush.; Exterr. Org.	23 168	7 999	15 169	8 325	444	852	509	
R	Kunst, Unterhaltung und Erholung	5 765	2 699	3 066	1 311	215	199	88	
S	Sonstige Dienstleistungen	17 108	5 197	11 911	6 862	219	653	421	
T	Private Haushalte mit Hauspersonal; Dienstleistungen u. Herst. v. Waren durch priv. Haush. für d. Eigenbedarf	289	100	189	152	10	-	-	
U	Exterritoriale Organisat. u. Körperschaften	6	3	3	-	-	-	-	
A-U	Insgesamt ¹⁾	581 587	292 501	289 086	147 804	7 648	21 254	9 330	

1) Klassifikation der Wirtschaftszweige, Ausgabe 2008 (WZ 2008)

2) einschließlich Fälle ohne Angabe zur Wirtschaftsgliederung

2. Sozialversicherungspflichtig Beschäftigte am Wohnort

2.2 Sozialversicherungspflichtig Beschäftigte am 30.6.2013 nach Wirtschaftsabschnitten, Geschlecht, deutschen Beschäftigten und Altersgruppen

Nr. der Klassifikation	Wirtschaftsgliederung nach WZ 2008	Geschlecht	Insgesamt	Davon im Alter von ... bis unter ... Jahren						
				unter 20	20 - 30	30 - 40	40 - 50	50 - 60	60 - 65	65 und mehr
				Insgesamt						
A	Land- und Forstwirtschaft, Fischerei	weiblich	4 235	47	573	558	1 226	1 496	317	18
		insgesamt	16 674	382	2 954	2 278	4 241	5 419	1 298	102
B-F	Produzierendes Gewerbe	weiblich	27 622	339	3 920	5 074	7 798	8 865	1 551	75
		insgesamt	132 924	2 241	21 618	26 975	36 066	38 024	7 603	397
B-E	Produzierendes Gewerbe ohne Baugewerbe	weiblich	22 960	295	3 490	4 237	6 397	7 269	1 227	45
		insgesamt	85 582	1 607	14 824	16 663	22 577	24 494	5 185	232
C	Verarbeitendes Gewerbe	weiblich	19 955	258	3 014	3 707	5 654	6 280	1 004	38
		insgesamt	72 754	1 383	13 061	14 677	19 096	20 153	4 177	207
F	Baugewerbe	weiblich	4 662	44	430	837	1 401	1 596	324	30
		insgesamt	47 342	634	6 794	10 312	13 489	13 530	2 418	165
G-U	Dienstleistungsbereiche	weiblich	257 224	3 115	43 643	49 740	67 917	76 264	15 931	614
		insgesamt	431 973	5 808	75 808	85 640	110 148	124 048	28 626	1 895
G-I	Handel, Verkehr und Gastgewerbe	weiblich	72 164	1 160	13 950	14 652	19 590	19 438	3 217	157
		insgesamt	148 155	2 655	28 825	30 032	38 630	39 593	7 840	580
J	Information und Kommunikation	weiblich	3 283	29	568	768	854	857	195	12
		insgesamt	8 649	70	1 654	2 173	2 246	2 025	449	32
K	Finanz- u. Versicherungsdienstleister	weiblich	6 573	52	857	1 259	2 118	1 954	319	14
		insgesamt	9 806	83	1 434	1 980	3 001	2 744	526	38
L	Grundstücks- und Wohnungswesen	weiblich	3 405	32	485	586	851	1 144	293	14
		insgesamt	6 756	50	749	1 091	1 706	2 398	690	72
M-N	Freiberufl., wissenschaftl., techn. Dienstleister; sonst. wissenschaftl. Dienstleister	weiblich	37 015	235	7 047	8 431	9 350	10 125	1 724	103
		insgesamt	77 614	475	15 442	17 619	18 654	20 706	4 272	446
O-Q	Öff. Verwaltung; Verteidigung, Sozialvers.; Erzieh. u. Unterr.; Gesundh.- u. Sozialw.	weiblich	119 615	1 421	17 979	20 793	31 370	38 613	9 183	256
		insgesamt	157 825	2 185	23 713	27 974	40 075	50 174	13 136	568
R-U	Kunst, Unterhaltung und Erholung; sonst. Dienstleister; Priv. Haush.; Exterr. Org.	weiblich	15 169	186	2 757	3 251	3 784	4 133	1 000	58
		insgesamt	23 168	290	3 991	4 771	5 836	6 408	1 713	159
	Insgesamt ¹⁾	weiblich	289 086	3 501	48 138	55 372	76 942	86 626	17 800	707
		insgesamt	581 587	8 431	100 390	114 894	150 457	167 493	37 528	2 394
				Darunter: Deutsche Beschäftigte						
A	Land- und Forstwirtschaft, Fischerei	weiblich	4 083	45	511	520	1 191	1 482	316	18
		insgesamt	16 190	376	2 810	2 142	4 111	5 355	1 294	102
B-F	Produzierendes Gewerbe	weiblich	27 328	337	3 827	4 997	7 709	8 835	1 549	74
		insgesamt	131 722	2 223	21 274	26 616	35 749	37 884	7 582	394
B-E	Produzierendes Gewerbe ohne Baugewerbe	weiblich	22 699	293	3 401	4 174	6 319	7 242	1 226	44
		insgesamt	84 643	1 595	14 539	16 392	22 327	24 389	5 171	230
C	Verarbeitendes Gewerbe	weiblich	19 698	256	2 926	3 647	5 576	6 253	1 003	37
		insgesamt	71 862	1 372	12 796	14 423	18 853	20 050	4 163	205
F	Baugewerbe	weiblich	4 629	44	426	823	1 390	1 593	323	30
		insgesamt	47 079	628	6 735	10 224	13 422	13 495	2 411	164
G-U	Dienstleistungsbereiche	weiblich	254 546	3 039	42 875	48 864	67 288	75 965	15 903	612
		insgesamt	425 909	5 673	74 078	83 644	108 750	123 348	28 533	1 883
G-I	Handel, Verkehr und Gastgewerbe	weiblich	70 973	1 108	13 542	14 309	19 337	19 316	3 205	156
		insgesamt	145 087	2 564	27 859	29 078	37 938	39 267	7 805	576
J	Information und Kommunikation	weiblich	3 248	29	554	755	850	853	195	12
		insgesamt	8 574	69	1 626	2 149	2 230	2 019	449	32
K	Finanz- u. Versicherungsdienstleister	weiblich	6 548	51	852	1 247	2 114	1 951	319	14
		insgesamt	9 766	82	1 426	1 962	2 992	2 740	526	38
L	Grundstücks- und Wohnungswesen	weiblich	3 378	32	479	574	845	1 141	293	14
		insgesamt	6 707	50	740	1 070	1 693	2 392	690	72
M-N	Freiberufl., wissenschaftl., techn. Dienstleister; sonst. wissenschaftl. Dienstleister	weiblich	36 557	232	6 937	8 280	9 223	10 062	1 721	102
		insgesamt	76 491	461	15 177	17 263	18 359	20 543	4 246	442
O-Q	Öff. Verwaltung; Verteidigung, Sozialvers.; Erzieh. u. Unterr.; Gesundh.- u. Sozialw.	weiblich	118 890	1 406	17 811	20 515	31 192	38 536	9 174	256
		insgesamt	156 562	2 163	23 401	27 477	39 811	50 030	13 114	566
R-U	Kunst, Unterhaltung und Erholung; sonst. Dienstleister; Priv. Haush.; Exterr. Org.	weiblich	14 952	181	2 700	3 184	3 727	4 106	996	58
		insgesamt	22 722	284	3 849	4 645	5 727	6 357	1 703	157
	Insgesamt ¹⁾	weiblich	285 962	3 421	47 215	54 381	76 189	86 283	17 769	704
		insgesamt	573 837	8 272	98 172	112 403	148 612	166 589	37 410	2 379

1) einschließlich Fälle ohne Angabe zur Wirtschaftsgliederung

2. Sozialversicherungspflichtig Beschäftigte am Wohnort

2.3 Sozialversicherungspflichtig Beschäftigte am 30.6.2013 nach Wirtschaftsabschnitten, Altersgruppen, Geschlecht sowie beruflicher Ausbildung

Nr. der Klassifikation	Wirtschaftsgliederung nach WZ 2008 Altersgruppen (von ... bis unter ... Jahren)	Insgesamt	Darunter				
			mit Berufsausbildung	mit Meister-/Techniker- o. gleichwertigem Fachschulabschluss	mit abgeschlossenem Studium	ohne Berufsausbildung	mit unbekanntem Berufsabschluss
			Insgesamt				
A	Land- und Forstwirtschaft, Fischerei	16 674	11 006	916	924	1 015	2 813
B-F	Produzierendes Gewerbe	132 924	90 604	7 122	9 119	7 227	18 852
B-E	Produzierendes Gewerbe ohne Baugewerbe	85 582	58 772	4 880	7 377	5 054	9 499
C	Verarbeitendes Gewerbe	72 754	50 880	3 565	5 619	4 385	8 305
F	Baugewerbe	47 342	31 832	2 242	1 742	2 173	9 353
G-U	Dienstleistungsbereiche	431 973	257 459	24 643	55 081	23 341	71 449
G-I	Handel, Verkehr und Gastgewerbe	148 155	94 474	4 570	5 683	8 940	34 488
J	Information und Kommunikation	8 649	4 018	326	2 250	449	1 606
K	Finanz- u. Versicherungsdienstleister	9 806	5 611	1 346	1 509	458	882
L	Grundstücks- und Wohnungswesen	6 756	3 702	659	889	251	1 255
M-N	Freiberufl., wissenschaftl., techn. Dienstleister; sonst. wissenschaftl. Dienstleister	77 614	42 076	2 297	8 789	4 101	20 351
O-Q	Öff. Verwaltung; Verteidigung, Sozialvers.; Erzieh. u. Unterr.; Gesundh.- u. Sozialw.	157 825	94 302	13 723	32 926	7 913	8 961
R-U	Kunst, Unterhaltung und Erholung; sonst. Dienstleister; Priv. Haush.; Exterr. Org.	23 168	13 276	1 722	3 035	1 229	3 906
A-U	Insgesamt ¹⁾	581 587	359 071	32 681	65 125	31 585	93 125
	Unter 20	8 431	371	4	5	7 123	928
	20 - 25	39 963	21 968	404	535	10 524	6 532
	25 - 30	60 427	38 864	1 459	5 279	3 808	11 017
	30 - 35	62 197	39 089	2 186	7 745	2 118	11 059
	35 - 40	52 697	33 486	2 313	6 406	1 358	9 134
	40 - 45	63 830	42 347	3 405	6 285	1 226	10 567
	45 - 50	86 627	56 217	5 666	9 884	1 492	13 368
	50 - 55	92 127	58 656	6 583	10 986	1 615	14 287
	55 - 60	75 366	45 851	6 531	10 763	1 448	10 773
	60 - 65	37 528	21 322	3 899	6 677	841	4 789
	65 und mehr	2 394	900	231	560	32	671
			Darunter: weiblich				
A	Land- und Forstwirtschaft, Fischerei	4 235	2 646	263	384	190	752
B-F	Produzierendes Gewerbe	27 622	18 674	1 177	2 759	1 426	3 586
B-E	Produzierendes Gewerbe ohne Baugewerbe	22 960	15 780	920	2 212	1 277	2 771
C	Verarbeitendes Gewerbe	19 955	13 995	674	1 551	1 151	2 584
F	Baugewerbe	4 662	2 894	257	547	149	815
G-U	Dienstleistungsbereiche	257 224	157 455	16 240	31 962	12 040	39 527
G-I	Handel, Verkehr und Gastgewerbe	72 164	46 619	1 441	2 536	4 043	17 525
J	Information und Kommunikation	3 283	1 554	147	738	126	718
K	Finanz- u. Versicherungsdienstleister	6 573	3 986	944	807	224	612
L	Grundstücks- und Wohnungswesen	3 405	1 861	354	452	151	587
M-N	Freiberufl., wissenschaftl., techn. Dienstleister; sonst. wissenschaftl. Dienstleister	37 015	20 058	1 031	3 732	1 662	10 532
O-Q	Öff. Verwaltung; Verteidigung, Sozialvers.; Erzieh. u. Unterr.; Gesundh.- u. Sozialw.	119 615	74 243	11 157	21 955	5 169	7 091
R-U	Kunst, Unterhaltung und Erholung; sonst. Dienstleister; Priv. Haush.; Exterr. Org.	15 169	9 134	1 166	1 742	665	2 462
A-U	Insgesamt ¹⁾	289 086	178 776	17 680	35 106	13 656	43 868
	Unter 20	3 501	.	-	.	2 901	396
	20 - 25	18 767	10 665	260	372	4 631	2 839
	25 - 30	29 371	19 151	821	3 169	1 409	4 821
	30 - 35	29 934	18 996	1 039	4 292	741	4 866
	35 - 40	25 438	16 501	1 035	3 268	527	4 107
	40 - 45	32 139	21 343	1 793	3 357	596	5 050
	45 - 50	44 803	28 512	3 359	5 483	768	6 681
	50 - 55	47 616	29 541	3 807	6 123	809	7 336
	55 - 60	39 010	23 289	3 562	5 922	800	5 437
	60 - 65	17 800	10 268	1 944	2 983	467	2 138
	65 und mehr	707	.	60	.	7	197

1) einschließlich Fälle ohne Angabe zur Wirtschaftsgliederung

2. Sozialversicherungspflichtig Beschäftigte am Wohnort

2.4 Sozialversicherungspflichtig Beschäftigte am 30.6.2013 nach Wirtschaftsabschnitten, Geschlecht sowie Vollzeit- und Teilzeitbeschäftigten

Nr. der Klassifikation	Wirtschaftsgliederung nach WZ 2008	Insgesamt ¹⁾	Darunter				
			Vollzeitbeschäftigte			Teilzeitbeschäftigte	
			zusammen	Auszubildende	Ausländer/-innen	zusammen	Ausländer/-innen
Insgesamt							
A	Land- und Forstwirtschaft, Fischerei	16 674	15 420	586	458	1 254	26
B-F	Produzierendes Gewerbe	132 924	124 392	4 956	1 046	8 530	142
B-E	Produzierendes Gewerbe ohne Baugewerbe	85 582	80 116	3 513	872	5 464	57
C	Verarbeitendes Gewerbe	72 754	68 130	3 020	831	4 622	51
F	Baugewerbe	47 342	44 276	1 443	174	3 066	85
G-U	Dienstleistungsbereiche	431 973	293 935	15 326	3 766	138 014	2 204
G-I	Handel, Verkehr und Gastgewerbe	148 155	108 824	5 813	1 822	39 323	1 196
J	Information und Kommunikation	8 649	7 225	340	50	1 422	24
K	Finanz- u. Versicherungsdienstleister	9 806	6 878	428	27	2 928	12
L	Grundstücks- und Wohnungswesen	6 756	5 496	189	27	1 260	22
M-N	Freiberufl., wissenschaftl., techn. Dienstleister; sonst. wissenschaftl. Dienstleister	77 614	55 031	1 316	713	22 576	386
O-Q	Öff. Verwaltung; Verteidigung, Sozialvers.; Erzieh. u. Unterr.; Gesundh.- u. Sozialw.	157 825	95 641	6 411	817	62 180	430
R-U	Kunst, Unterhaltung und Erholung; sonst. Dienstleister; Priv. Haush.; Exterr. Org.	23 168	14 840	829	310	8 325	134
A-U	Insgesamt ²⁾	581 587	433 748	20 868	5 270	147 804	2 372
Weiblich							
A	Land- und Forstwirtschaft, Fischerei	4 235	3 430	87	142	805	10
B-F	Produzierendes Gewerbe	27 622	21 935	884	237	5 687	53
B-E	Produzierendes Gewerbe ohne Baugewerbe	22 960	18 774	769	227	4 186	31
C	Verarbeitendes Gewerbe	19 955	16 256	653	.	3 699	.
F	Baugewerbe	4 662	3 161	115	10	1 501	22
G-U	Dienstleistungsbereiche	257 224	143 841	8 124	1 507	113 367	1 136
G-I	Handel, Verkehr und Gastgewerbe	72 164	40 495	2 376	672	31 664	496
J	Information und Kommunikation	3 283	2 296	110	20	985	15
K	Finanz- u. Versicherungsdienstleister	6 573	3 966	207	17	2 607	8
L	Grundstücks- und Wohnungswesen	3 405	2 559	120	15	846	12
M-N	Freiberufl., wissenschaftl., techn. Dienstleister; sonst. wissenschaftl. Dienstleister	37 015	20 210	717	223	16 802	228
O-Q	Öff. Verwaltung; Verteidigung, Sozialvers.; Erzieh. u. Unterr.; Gesundh.- u. Sozialw.	119 615	65 790	4 103	426	53 821	294
R-U	Kunst, Unterhaltung und Erholung; sonst. Dienstleister; Priv. Haush.; Exterr. Org.	15 169	8 525	491	134	6 642	83
A-U	Insgesamt ²⁾	289 086	169 206	9 095	1 886	119 863	1 199
Männlich							
A	Land- und Forstwirtschaft, Fischerei	12 439	11 990	499	316	449	16
B-F	Produzierendes Gewerbe	105 302	102 457	4 072	809	2 843	89
B-E	Produzierendes Gewerbe ohne Baugewerbe	62 622	61 342	2 744	645	1 278	26
C	Verarbeitendes Gewerbe	52 799	51 874	2 367	.	923	.
F	Baugewerbe	42 680	41 115	1 328	164	1 565	63
G-U	Dienstleistungsbereiche	174 749	150 094	7 202	2 259	24 647	1 068
G-I	Handel, Verkehr und Gastgewerbe	75 991	68 329	3 437	1 150	7 659	700
J	Information und Kommunikation	5 366	4 929	230	30	437	9
K	Finanz- u. Versicherungsdienstleister	3 233	2 912	221	10	321	4
L	Grundstücks- und Wohnungswesen	3 351	2 937	69	12	414	10
M-N	Freiberufl., wissenschaftl., techn. Dienstleister; sonst. wissenschaftl. Dienstleister	40 599	34 821	599	490	5 774	158
O-Q	Öff. Verwaltung; Verteidigung, Sozialvers.; Erzieh. u. Unterr.; Gesundh.- u. Sozialw.	38 210	29 851	2 308	391	8 359	136
R-U	Kunst, Unterhaltung und Erholung; sonst. Dienstleister; Priv. Haush.; Exterr. Org.	7 999	6 315	338	176	1 683	51
A-U	Insgesamt ²⁾	292 501	264 542	11 773	3 384	27 941	1 173

1) einschließlich Fälle ohne Angabe zur Arbeitszeit

2) einschließlich Fälle ohne Angabe zur Wirtschaftsgliederung

2. Sozialversicherungspflichtig Beschäftigte am Wohnort

2.5 Ausländische sozialversicherungspflichtig Beschäftigte am 30.6.2013 nach Wirtschaftsabschnitten, Geschlecht sowie Vollzeit- und Teilzeitbeschäftigten

Nr. der Klassifikation	Wirtschaftsgliederung nach WZ 2008	Geschlecht	Ausländische Beschäftigte insgesamt ¹⁾	Darunter		
				Vollzeitbeschäftigte		Teilzeitbeschäftigte
				zusammen	Auszubildende	
A	Land- und Forstwirtschaft, Fischerei	männlich	332	316	3	16
		weiblich	152	142	-	10
		insgesamt	484	458	3	26
B	Bergbau u. Gewinnung v. Steinen u. Erden	männlich	4	4	-	-
		weiblich	-	-	-	-
		insgesamt	4	4	-	-
C	Verarbeitendes Gewerbe	männlich	.	.	16	.
		weiblich	.	.	6	.
		insgesamt	884	831	22	51
D	Energieversorgung	männlich
		weiblich	.	.	-	.
		insgesamt	33	.	.	.
E	Wasserversorgung.; Abwasser- u. Abfallents., Beseitigung von Umweltverschmutzungen	männlich
		weiblich	.	-	-	.
		insgesamt	10	.	.	.
F	Baugewerbe	männlich	227	164	14	63
		weiblich	32	10	-	22
		insgesamt	259	174	14	85
G	Handel; Instandhaltung und Reparatur von Kraftfahrzeugen	männlich	235	154	18	81
		weiblich	283	140	8	143
		insgesamt	518	294	26	224
H	Verkehr und Lagerei	männlich	275	252	.	23
		weiblich	43	26	.	17
		insgesamt	318	278	.	40
I	Gastgewerbe	männlich	1 341	744	30	596
		weiblich	844	506	28	336
		insgesamt	2 185	1 250	58	932
J	Information und Kommunikation	männlich	39	30	.	9
		weiblich	35	20	.	15
		insgesamt	74	50	.	24
K	Finanz- u. Versicherungsdienstleistungen	männlich	14	10	.	4
		weiblich	25	17	.	8
		insgesamt	39	27	5	12
L	Grundstücks- und Wohnungswesen	männlich	22	12	-	10
		weiblich	27	15	-	12
		insgesamt	49	27	-	22
M	Freiberufliche, wissenschaftliche u. technische Dienstleistungen	männlich	223	188	4	35
		weiblich	155	96	10	59
		insgesamt	378	284	14	94
N	Sonstige wirtschaftliche Dienstleistungen	männlich	426	302	.	123
		weiblich	296	127	.	169
		insgesamt	722	429	16	292
O	Öffentliche Verwaltung, Verteidigung; Sozialversicherung	männlich	20	15	-	5
		weiblich	39	24	-	15
		insgesamt	59	39	-	20
P	Erziehung und Unterricht	männlich	174	100	7	74
		weiblich	167	68	5	99
		insgesamt	341	168	12	173
Q	Gesundheits- und Sozialwesen	männlich	333	276	11	57
		weiblich	514	334	43	180
		insgesamt	847	610	54	237
R	Kunst, Unterhaltung und Erholung	männlich	138	113	-	25
		weiblich	77	67	-	10
		insgesamt	215	180	-	35
S	Erbringung von sonstigen Dienstleistungen	männlich	86	.	5	.
		weiblich	133	.	7	.
		insgesamt	219	.	12	.
T	Private Haushalte mit Hauspersonal; Dienstl. u. Herstellung v. Waren durch private Haush. für den Eigenbedarf	männlich	3	.	-	.
		weiblich	7	.	-	.
		insgesamt	10	.	-	.
U	Exterritoriale Organisat. u. Körpersch.	männlich	-	-	-	-
		weiblich	-	-	-	-
		insgesamt	-	-	-	-
A-T	Insgesamt ²⁾	männlich	4 561	3 384	132	1 173
		weiblich	3 087	1 886	114	1 199
		insgesamt	7 648	5 270	246	2 372

2) einschließlich Fälle ohne Angabe zur Arbeitszeit

3) einschließlich Fälle ohne Angabe zur Wirtschaftsgliederung

2. Sozialversicherungspflichtig Beschäftigte am Wohnort

2.6 Ausländische sozialversicherungspflichtig Beschäftigte am 30.6.2013 nach ausgewählten Staatsangehörigkeiten, Geschlecht und Wirtschaftsbereichen

Ausgewählte Staatsangehörigkeiten	Ausländische Beschäftigte insgesamt ¹⁾	Darunter	Insgesamt nach Wirtschaftsbereichen ²⁾				
		weiblich	Land- und Forstwirtschaft, Fischerei (A)	Produzierendes Gewerbe (B-F)	Handel, Verkehr, Gastgewerbe (G-I)	Unternehmensdienstleister (J-N)	Öffentliche und private Dienstleister (O-U)
EU-Mitgliedsländer	4 469	1 826	462	800	1 629	674	904
<i>davon</i>							
Bulgarien	178	77	9	19	94	26	30
Frankreich	72	33	.	.	12	14	30
Griechenland	245	72	-	25	183	9	28
Italien	259	55	.	.	207	18	27
Lettland	84	55	4	8	37	14	21
Litauen	270	159	6	100	62	74	28
Niederlande	163	56	48	16	40	27	32
Polen	1 737	735	283	356	513	289	296
Portugal	61	20	4	20	17	11	9
Rumänien	341	151	55	36	120	34	96
Slowakai	162	74	.	67	59	.	26
Spanien	111	38	3	7	30	31	40
Tschechische Republik	130	57	6	8	69	13	34
Ungarn	300	119	20	57	111	30	82
Vereinigtes Königreich	68	17	5	7	12	15	29
Österreich	111	33	.	27	26	.	43
übrige EU-Mitgliedsländer	177	75	13	26	37	48	53
Übriges Europa	1 321	607	11	199	460	296	355
<i>davon</i>							
Bosnien und Herzegowina	42	18	-	11	13	9	9
Kroatien	38	12	-	.	26	.	9
Mazedonien	482	278	3	79	110	133	157
Russische Föderation	34	21	3	3	4	7	17
Schweiz	49	12	-	11	9	11	18
Serbien	241	42	.	26	188	.	14
Türkei	289	156	.	.	69	81	96
Ukraine	60	32	.	.	17	16	15
Weißrussland	36	21	-	8	11	11	6
sonstiges Europa	50	15	.	.	13	15	14
Afrika	263	69	.	.	89	79	51
<i>davon</i>							
Algerien	29	6	.	7	7	10	.
Marokko	30	.	-	7	10	10	3
Togo	39	10	.	.	14	16	5
Tunesien	33	.	-	8	18	7	-
Ägypten	29	4	-	.	14	5	.
sonstiges Afrika	103	46	.	.	26	31	31
Amerika	194	96	.	.	43	47	84
<i>davon</i>							
Vereinigte Staaten	45	11	-	.	.	16	23
sonstiges Amerika	149	85	.	.	.	31	61
Asien	1 328	486	5	130	737	163	293
<i>davon</i>							
Afghanistan	37	10	.	7	20	.	6
Arabische Republik Syrien	43	.	-	.	16	.	22
Armenien	109	46	-	16	50	14	29
China	96	32	-	6	42	24	24
Indien	172	32	-	9	108	21	34
Irak	71	7	-	6	46	10	9
Kasachstan	95	40	.	24	26	27	.
Philippinen	36	.	.	.	30	.	.
Vietnam	400	195	.	.	301	20	42
sonstiges Asien	269	116	-	23	98	40	108
Übrige Länder	73	3	.	.	63	3	4
Insgesamt ³⁾	7 648	3 087	484	1 190	3 021	1 262	1 691

1) einschließlich Fälle ohne Angabe zur Wirtschaftsgliederung

2) Klassifikation der Wirtschaftszweige, Ausgabe 2008 (WZ 2008)

3) ohne "Staatenlos" bzw. ohne Personen mit ungeklärter Staatsangehörigkeit

2. Sozialversicherungspflichtig Beschäftigte am Wohnort

2.7 Sozialversicherungspflichtig Beschäftigte am 30.6.2013 nach beruflicher Gliederung, Geschlecht, Vollzeit- und Teilzeitbeschäftigten, Auszubildenden und Ausländer/-innen

Berufliche Gliederung ¹⁾	Insgesamt	Und zwar					
		männlich	weiblich	Vollzeitbeschäftigte	Teilzeitbeschäftigte	Auszubildende	Ausländer/-innen
Land-, Forst- und Tierwirtschaft und Gartenbau	20 852	15 517	5 335	18 552	2 300	853	529
Land-, Tier- und Forstwirtschaftsberufe	15 210	11 951	3 259	14 180	1 030	671	480
Gartenbauberufe und Floristik	5 642	3 566	2 076	4 372	1 270	182	49
Rohstoffgewinnung, Produktion und Fertigung	107 461	87 687	19 774	98 877	8 584	5 443	1 955
Rohstoffgewinnung und -aufbereitung, Glas- und Keramikherstellung und -verarbeitung	1 763	1 652	111	1 727	36	33	7
Kunststoffherstellung und -verarbeitung, Holzbe- und -verarbeitung	7 402	6 823	579	7 144	258	492	98
Papier- und Druckberufe, technische Mediengestaltung	2 609	1 457	1 152	2 258	351	134	13
Metallerzeugung und -bearbeitung, Metallbauberufe	19 117	18 545	572	18 786	331	940	207
Maschinen- und Fahrzeugtechnikberufe	24 858	23 790	1 068	24 132	726	1 530	129
Mechatronik-, Energie- und Elektroberufe	17 050	15 399	1 651	16 122	928	1 007	86
Technische Forschungs-, Entwicklungs-, Konstruktions- und Produktionssteuerungsberufe	10 223	7 389	2 834	9 495	728	63	106
Textil- und Lederberufe	1 375	570	805	1 079	296	53	29
Lebensmittelherstellung und -verarbeitung	23 064	12 062	11 002	18 134	4 930	1 191	1 280
Bau, Architektur, Vermessung und Gebäudetechnik	51 750	49 575	2 175	47 621	4 129	1 559	.
Bauplanungs-, Architektur- und Vermessungsberufe	4 454	3 359	1 095	4 101	353	61	.
Hoch- und Tiefbauberufe	18 175	17 834	341	17 410	765	540	115
(Innen-)Ausbauberufe	10 327	10 171	156	9 813	514	543	79
Gebäude- und versorgungstechnische Berufe	18 794	18 211	583	16 297	2 497	415	86
Naturwissenschaft, Geografie und Informatik	10 143	6 583	3 560	8 882	1 261	405	166
Mathematik-, Biologie-, Chemie- und Physikberufe	4 294	1 789	2 505	3 510	784	124	108
Geologie-, Geografie- und Umweltschutzberufe	735	544	191	659	76	29	9
Informatik-, Informations- und Kommunikationstechnologieberufe	5 114	4 250	864	4 713	401	252	49
Verkehr, Logistik, Schutz und Sicherheit	81 739	58 002	23 737	62 895	18 844	1 243	899
Verkehrs- und Logistikberufe (außer Fahrzeugführung)	29 599	20 726	8 873	23 821	5 778	948	354
Führer/innen von Fahrzeug- und Transportgeräten	29 081	28 445	636	27 380	1 701	178	160
Schutz-, Sicherheits- und Überwachungsberufe	6 883	5 092	1 791	5 880	1 003	67	32
Reinigungsberufe	16 176	3 739	12 437	5 814	10 362	50	353
Kaufmännische Dienstleistungen, Warenhandel, Vertrieb, Hotel und Tourismus	76 874	21 979	54 895	48 503	28 371	3 947	1 664
Einkaufs-, Vertriebs- und Handelsberufe	11 666	7 206	4 460	10 650	1 016	511	74
Verkaufsberufe	42 958	9 575	33 383	21 796	21 162	2 027	433
Tourismus-, Hotel- und Gaststättenberufe	22 250	5 198	17 052	16 057	6 193	1 409	1 157
Unternehmensorganisation, Buchhaltung, Recht und Verwaltung	99 536	25 524	74 012	74 777	24 759	3 137	527
Berufe in Unternehmensführung und -organisation	57 726	16 517	41 209	43 507	14 219	1 554	418
Berufe in Finanzdienstleistungen, Rechnungswesen und Steuerberatung	17 998	4 347	13 651	13 642	4 356	686	65
Berufe in Recht und Verwaltung	23 812	4 660	19 152	17 628	6 184	897	44
Gesundheit, Soziales, Lehre und Erziehung	113 364	20 070	93 294	61 280	52 084	4 325	1 285
Medizinische Gesundheitsberufe	47 011	7 596	39 415	31 452	15 559	2 341	633
Nichtmedizinische Gesundheits-, Körperpflege- und Wellnessberufe, Medizintechnik	19 557	2 728	16 829	8 819	10 738	1 342	140
Erziehung, soziale und hauswirtschaftliche Berufe, Theologie	26 923	3 639	23 284	9 928	16 995	248	144
Lehrende und ausbildende Berufe	19 873	6 107	13 766	11 081	8 792	394	368
Sprach-, Literatur-, Geistes-, Gesellschafts- und Wirtschaftswissenschaften, Medien, Kunst, Kultur und Gestaltung	17 867	6 831	11 036	11 157	6 710	271	247
Sprach-, literatur-, geistes-, gesellschafts- und wirtschaftswissenschaftliche Berufe	716	254	462	420	296	.	6
Werbung, Marketing, kaufmännische und redaktionelle Medienberufe	14 416	4 876	9 540	8 564	5 852	127	44
Produktdesign und kunsthandwerkliche Berufe, bildende Kunst, Musikinstrumentenbau	697	382	315	550	147	.	6
Darstellende und unterhaltende Berufe	2 038	1 319	719	1 623	415	101	191
Militär	65	33	32	57	8	3	.
Insgesamt ²⁾	581 587	292 501	289 086	433 748	147 804	21 254	7 648

1) Klassifikation der Berufe, Bundesagentur für Arbeit und Institut für Arbeitsmarkt- und Berufsforschung, Ausgabe 2010

2) einschließlich Fälle ohne Berufsangabe

2. Sozialversicherungspflichtig Beschäftigte am Wohnort

2.8 Sozialversicherungspflichtig Beschäftigte am 30.6.2013 nach beruflicher Gliederung und beruflicher Ausbildung

Berufliche Gliederung ¹⁾	Insgesamt	Darunter				
		mit Berufsausbildung	mit Meister-/Techniker- o. gleichwertigem Fachschulabschluss	mit abgeschlossenem Studium	ohne Berufsausbildung	mit unbekanntem Berufsabschluss
Land-, Forst- und Tierwirtschaft und Gartenbau	20 852	13 766	908	1 125	1 470	3 583
Land-, Tier- und Forstwirtschaftsberufe	15 210	9 936	739	937	1 103	2 495
Gartenbauberufe und Floristik	5 642	3 830	169	188	367	1 088
Rohstoffgewinnung, Produktion und Fertigung	107 461	72 480	5 736	5 870	7 656	15 719
Rohstoffgewinnung und -aufbereitung, Glas- und Keramikherstellung und -verarbeitung	1 763	1 257	87	26	112	281
Kunststoffherstellung und -verarbeitung, Holzbe- und -verarbeitung	7 402	5 371	235	75	612	1 109
Papier- und Druckberufe, technische Mediengestaltung	2 609	1 718	81	111	179	520
Metallerzeugung und -bearbeitung, Metallbauberufe	19 117	14 677	609	167	1 405	2 259
Maschinen- und Fahrzeugtechnikberufe	24 858	17 323	1 706	1 044	1 766	3 019
Mechatronik-, Energie- und Elektroberufe	17 050	11 500	1 203	1 116	1 191	2 040
Technische Forschungs-, Entwicklungs-, Konstruktions- und Produktionssteuerungsberufe	10 223	4 420	1 317	3 197	159	1 130
Textil- und Lederberufe	1 375	951	41	26	83	274
Lebensmittelherstellung und -verarbeitung	23 064	15 263	457	108	2 149	5 087
Bau, Architektur, Vermessung und Gebäudetechnik	51 750	34 712	2 262	2 736	2 557	9 483
Bauplanungs-, Architektur- und Vermessungsberufe	4 454	1 394	485	1 943	73	559
Hoch- und Tiefbauberufe	18 175	12 260	617	493	974	3 831
(Innen-)Ausbauberufe	10 327	7 303	215	24	690	2 095
Gebäude- und versorgungstechnische Berufe	18 794	13 755	945	276	820	2 998
Naturwissenschaft, Geografie und Informatik	10 143	4 411	593	3 678	514	947
Mathematik-, Biologie-, Chemie- und Physikberufe	4 294	2 120	267	1 362	168	377
Geologie-, Geografie- und Umweltschutzberufe	735	307	55	277	31	65
Informatik-, Informations- und Kommunikationstechnologieberufe	5 114	1 984	271	2 039	315	505
Verkehr, Logistik, Schutz und Sicherheit	81 739	49 887	1 693	2 048	4 379	23 732
Verkehrs- und Logistikberufe (außer Fahrzeugführung)	29 599	16 688	717	972	2 201	9 021
Führer/innen von Fahrzeug- und Transportgeräten	29 081	20 691	568	466	867	6 489
Schutz-, Sicherheits- und Überwachungsberufe	6 883	4 386	304	557	308	1 328
Reinigungsberufe	16 176	8 122	104	53	1 003	6 894
Kaufmännische Dienstleistungen, Warenhandel, Vertrieb, Hotel und Tourismus	76 874	50 240	2 065	3 230	5 567	15 772
Einkaufs-, Vertriebs- und Handelsberufe	11 666	6 686	923	2 051	561	1 445
Verkaufsberufe	42 958	30 253	764	686	2 995	8 260
Tourismus-, Hotel- und Gaststättenberufe	22 250	13 301	378	493	2 011	6 067
Unternehmensorganisation, Buchhaltung, Recht und Verwaltung	99 536	58 410	7 697	19 423	3 744	10 262
Berufe in Unternehmensführung und -organisation	57 726	32 851	3 818	10 669	2 184	8 204
Berufe in Finanzdienstleistungen, Rechnungswesen und Steuerberatung	17 998	10 249	2 276	3 640	669	1 164
Berufe in Recht und Verwaltung	23 812	15 310	1 603	5 114	891	894
Gesundheit, Soziales, Lehre und Erziehung	113 364	64 599	11 095	24 553	4 830	8 287
Medizinische Gesundheitsberufe	47 011	32 394	1 765	6 800	2 419	3 633
Nichtmedizinische Gesundheits-, Körperpflege- und Wellnessberufe, Medizintechnik	19 557	14 568	901	342	1 528	2 218
Erziehung, soziale und hauswirtschaftliche Berufe, Theologie	26 923	15 985	5 123	3 331	670	1 814
Lehrende und ausbildende Berufe	19 873	1 652	3 306	14 080	213	622
Sprach-, Literatur-, Geistes-, Gesellschafts- und Wirtschaftswissenschaften, Medien, Kunst, Kultur und Gestaltung	17 867	10 523	.	.	860	3 398
Sprach-, literatur-, geistes-, gesellschafts- und wirtschaftswissenschaftliche Berufe	716	183	.	.	10	145
Werbung, Marketing, kaufmännische und redaktionelle Medienberufe	14 416	9 207	395	1 391	621	2 802
Produktdesign und kunsthandwerkliche Berufe, bildende Kunst, Musikinstrumentenbau	697	437	43	62	47	108
Darstellende und unterhaltende Berufe	2 038	696	133	684	182	343
Militär	65	43	.	.	8	6
Insgesamt ²⁾	581 587	359 071	32 681	65 125	31 585	93 125

1) Klassifikation der Berufe, Bundesagentur für Arbeit und Institut für Arbeitsmarkt- und Berufsforschung, Ausgabe 2010

2) einschließlich Fälle ohne Berufsangabe

2. Sozialversicherungspflichtig Beschäftigte am Wohnort

2.9 Weibliche sozialversicherungspflichtig Beschäftigte am 30.6.2013 nach beruflicher Gliederung und beruflicher Ausbildung

Berufliche Gliederung ¹⁾	Insgesamt weiblich	Darunter				
		mit Berufsausbildung	mit Meister-/Techniker- o. gleichwertigem Fachschulabschluss	mit abgeschlossenem Studium	ohne Berufsausbildung	mit unbekanntem Berufsabschluss
Land-, Forst- und Tierwirtschaft und Gartenbau	5 335	3 429	241	440	320	905
Land-, Tier- und Forstwirtschaftsberufe	3 259	1 940	179	340	208	592
Gartenbauberufe und Floristik	2 076	1 489	62	100	112	313
Rohstoffgewinnung, Produktion und Fertigung	19 774	13 042	448	1 097	1 434	3 753
Rohstoffgewinnung und -aufbereitung, Glas- und Keramikherstellung und -verarbeitung	111	85	4	4	7	11
Kunststoffherstellung und -verarbeitung, Holzbe- und -verarbeitung	579	430	15	15	59	60
Papier- und Druckberufe, technische Mediengestaltung	1 152	739	38	55	80	240
Metallerzeugung und -bearbeitung, Metallbauberufe	572	383	12	19	65	93
Maschinen- und Fahrzeugtechnikberufe	1 068	734	28	113	80	113
Mechatronik-, Energie- und Elektroberufe	1 651	1 001	54	163	141	292
Technische Forschungs-, Entwicklungs-, Konstruktions- und Produktionssteuerungsberufe	2 834	1 508	170	668	53	435
Textil- und Lederberufe	805	591	20	14	40	140
Lebensmittelherstellung und -verarbeitung	11 002	7 571	107	46	909	2 369
Bau, Architektur, Vermessung und Gebäudetechnik	2 175	827	139	.	.	303
Bauplanungs-, Architektur- und Vermessungsberufe	1 095	300	80	605	8	102
Hoch- und Tiefbauberufe	341	63	40	.	.	46
(Innen-)Ausbauberufe	156	94	3	.	.	30
Gebäude- und versorgungstechnische Berufe	583	370	16	48	24	125
Naturwissenschaft, Geografie und Informatik	3 560	1 631	272	1 281	102	274
Mathematik-, Biologie-, Chemie- und Physikberufe	2 505	1 270	.	769	.	190
Geologie-, Geografie- und Umweltschutzberufe	191	60	.	109	.	8
Informatik-, Informations- und Kommunikationstechnologieberufe	864	301	61	403	23	76
Verkehr, Logistik, Schutz und Sicherheit	23 737	11 857	279	341	1 373	9 887
Verkehrs- und Logistikberufe (außer Fahrzeugführung)	8 873	4 021	105	181	474	4 092
Führer/innen von Fahrzeug- und Transportgeräten	636	399	14	14	34	175
Schutz-, Sicherheits- und Überwachungsberufe	1 791	1 075	90	108	96	422
Reinigungsberufe	12 437	6 362	70	38	769	5 198
Kaufmännische Dienstleistungen, Warenhandel, Vertrieb, Hotel und Tourismus	54 895	37 478	936	1 307	3 742	11 432
Einkaufs-, Vertriebs- und Handelsberufe	4 460	2 721	325	620	243	551
Verkaufsberufe	33 383	24 105	380	349	2 112	6 437
Tourismus-, Hotel- und Gaststättenberufe	17 052	10 652	231	338	1 387	4 444
Unternehmensorganisation, Buchhaltung, Recht und Verwaltung	74 012	47 594	5 324	11 581	2 340	7 173
Berufe in Unternehmensführung und -organisation	41 209	26 123	2 316	5 783	1 348	5 639
Berufe in Finanzdienstleistungen, Rechnungswesen und Steuerberatung	13 651	8 269	1 753	2 427	362	840
Berufe in Recht und Verwaltung	19 152	13 202	1 255	3 371	630	694
Gesundheit, Soziales, Lehre und Erziehung	93 294	55 928	9 674	16 906	3 879	6 907
Medizinische Gesundheitsberufe	39 415	28 390	1 595	4 214	1 930	3 286
Nichtmedizinische Gesundheits-, Körperpflege- und Wellnessberufe, Medizintechnik	16 829	12 732	742	234	1 250	1 871
Erziehung, soziale und hauswirtschaftliche Berufe, Theologie	23 284	13 924	4 652	2 637	598	1 473
Lehrende und ausbildende Berufe	13 766	882	2 685	9 821	101	277
Sprach-, Literatur-, Geistes-, Gesellschafts- und Wirtschaftswissenschaften, Medien, Kunst, Kultur und Gestaltung	11 036	6 966	364	1 321	387	1 998
Sprach-, literatur-, geistes-, gesellschafts- und wirtschaftswissenschaftliche Berufe	462	121	42	208	3	88
Werbung, Marketing, kaufmännische und redaktionelle Medienberufe	9 540	6 398	257	792	316	1 777
Produktdesign und kunsthandwerkliche Berufe, bildende Kunst, Musikinstrumentenbau	315	201	16	30	25	43
Darstellende und unterhaltende Berufe	719	246	49	291	43	90
Militär	32	24	3	.	.	-
Insgesamt ²⁾	289 086	178 776	17 680	35 106	13 656	43 868

1) Klassifikation der Berufe, Bundesagentur für Arbeit und Institut für Arbeitsmarkt- und Berufsforschung, Ausgabe 2010

2) einschließlich Fälle ohne Berufsangabe

2. Sozialversicherungspflichtig Beschäftigte am Wohnort

2.10 Sozialversicherungspflichtig Beschäftigte am 30.6.2013 nach kreisfreien Städten und Landkreisen, Geschlecht, Ausländer/-innen, Wirtschaftsbereichen, Teilzeitbeschäftigten und Auszubildenden

Kreisfreie Stadt Landkreis <i>Große kreisangehörige Stadt</i> Land	Geschlecht	Ins- gesamt ¹⁾	Und zwar						Teilzeitbe- schäftigte	Auszu- bildende
			nach Wirtschaftsbereichen ²⁾							
			Land- und Forstwirt- schaft, Fischerei (A)	Produ- zierendes Gewerbe (B-F)	Handel, Verkehr, Gast- gewerbe (G-I)	Unter- nehmens- dienstleister (J-N)	Öffentliche und private Dienstleister (O-U)			
Insgesamt										
Rostock	weiblich	36 154	46	2 613	8 736	7 744	17 013	13 843	1 464	
	insgesamt	71 858	164	12 555	18 296	17 052	23 787	18 355	3 174	
Schwerin	weiblich	17 136	36	1 136	3 461	4 217	8 285	6 662	617	
	insgesamt	32 983	98	6 092	7 216	8 363	11 213	8 626	1 315	
Mecklenburgische Seenplatte	weiblich	46 648	867	4 585	11 346	7 625	22 225	19 920	1 593	
	insgesamt	94 280	3 360	22 109	23 854	15 227	29 730	24 341	3 635	
<i>darunter: Neubrandenburg</i>	weiblich	12 094	22	1 035	2 571	2 557	5 909	5 023	532	
	insgesamt	23 269	73	4 679	5 365	5 123	8 029	6 330	1 067	
Landkreis Rostock	weiblich	38 981	714	3 485	9 905	6 281	18 596	16 906	1 128	
	insgesamt	78 377	2 896	17 647	20 851	12 638	24 344	20 142	2 600	
Vorpommern-Rügen	weiblich	40 403	505	2 658	13 255	5 762	18 223	16 056	1 239	
	insgesamt	79 577	2 257	14 526	25 511	12 357	24 921	19 936	2 761	
<i>darunter: Stralsund</i>	weiblich	9 331	28	483	2 254	1 607	4 959	3 822	377	
	insgesamt	18 222	59	3 155	4 530	3 578	6 899	4 848	771	
Nordwestmecklenburg	weiblich	28 729	400	3 887	6 797	4 542	13 103	12 877	841	
	insgesamt	59 509	1 732	17 630	14 051	9 224	16 872	15 216	2 046	
<i>darunter: Wismar</i>	weiblich	6 865	27	866	1 593	1 174	3 205	3 169	258	
	insgesamt	14 138	62	4 129	3 109	2 667	4 171	3 871	547	
Vorpommern-Greifswald	weiblich	40 746	586	2 932	9 766	7 212	20 249	17 058	1 341	
	insgesamt	80 812	2 545	16 560	18 886	14 811	28 006	21 875	3 014	
<i>darunter: Greifswald</i>	weiblich	9 932	19	612	1 569	2 319	5 412	3 978	386	
	insgesamt	19 256	56	3 262	3 145	4 886	7 905	5 474	792	
Ludwigslust-Parchim	weiblich	40 289	1 081	6 326	8 898	6 893	17 090	16 541	1 107	
	insgesamt	84 191	3 622	25 805	19 490	13 153	22 120	19 313	2 709	
Mecklenburg-Vorpommern	weiblich	289 086	4 235	27 622	72 164	50 276	134 784	119 863	9 330	
	insgesamt	581 587	16 674	132 924	148 155	102 825	180 993	147 804	21 254	
Darunter: ausländische Beschäftigte										
Rostock	weiblich	584	.	.	199	143	209	286	19	
	insgesamt	1 545	5	182	611	331	416	584	42	
Schwerin	weiblich	257	-	13	77	59	108	117	16	
	insgesamt	615	.	.	212	127	191	219	48	
Mecklenburgische Seenplatte	weiblich	309	4	13	111	36	145	126	18	
	insgesamt	747	25	72	321	84	245	251	29	
<i>darunter: Neubrandenburg</i>	weiblich	116	-	3	26	13	74	40	5	
	insgesamt	252	-	14	85	28	125	87	6	
Landkreis Rostock	weiblich	283	34	12	133	45	59	116	17	
	insgesamt	759	134	88	343	82	112	218	34	
Vorpommern-Rügen	weiblich	506	6	54	304	53	89	151	12	
	insgesamt	1 069	39	118	672	102	138	288	24	
<i>darunter: Stralsund</i>	weiblich	93	-	3	42	15	33	55	5	
	insgesamt	203	-	19	98	34	52	100	7	
Nordwestmecklenburg	weiblich	230	6	30	73	40	81	102	7	
	insgesamt	583	29	123	213	91	127	185	15	
<i>darunter: Wismar</i>	weiblich	74	-	9	19	20	26	35	5	
	insgesamt	214	-	60	67	48	39	72	8	
Vorpommern-Greifswald	weiblich	450	.	.	189	76	157	192	17	
	insgesamt	1 138	.	.	441	235	312	425	35	
<i>darunter: Greifswald</i>	weiblich	164	-	5	39	39	81	72	.	
	insgesamt	475	-	30	112	161	172	202	.	
Ludwigslust-Parchim	weiblich	468	98	111	84	86	89	109	9	
	insgesamt	1 192	231	393	208	210	150	202	21	
Mecklenburg-Vorpommern	weiblich	3 087	152	290	1 170	538	937	1 199	115	
	insgesamt	7 648	484	1 190	3 021	1 262	1 691	2 372	248	

1) einschließlich Fälle ohne Angabe zur Wirtschaftsgliederung

2) Klassifikation der Wirtschaftszweige, Ausgabe 2008 (WZ 2008)

2. Sozialversicherungspflichtig Beschäftigte am Wohnort

2.11 Sozialversicherungspflichtig Beschäftigte am 30.6.2013 nach kreisfreien Städten und Landkreisen, Geschlecht, Ausländer/-innen und beruflicher Ausbildung

Kreisfreie Stadt Landkreis <i>Große kreisangehörige Stadt</i> Land	Geschlecht	Insgesamt	Darunter				
			mit Berufs- ausbildung	mit Meister-/ Techniker- o. gleichwertigem Fachschul- abschluss	mit abge- schlossenem Studium	ohne Berufs- ausbildung	mit un- bekanntem Berufs- abschluss
			Insgesamt				
Rostock	weiblich	36 154	19 785	2 199	6 463	2 047	5 660
	insgesamt	71 858	38 580	3 883	12 817	4 682	11 896
Schwerin	weiblich	17 136	10 152	900	2 611	891	2 582
	insgesamt	32 983	19 044	1 587	4 874	1 947	5 531
Mecklenburgische Seenplatte	weiblich	46 648	29 679	3 014	5 567	2 083	6 305
	insgesamt	94 280	60 610	5 469	9 775	4 957	13 469
<i>darunter: Neubrandenburg</i>	weiblich	12 094	7 485	694	1 758	624	1 533
	insgesamt	23 269	14 304	1 267	3 131	1 370	3 197
Landkreis Rostock	weiblich	38 981	24 357	2 697	4 750	1 729	5 448
	insgesamt	78 377	48 812	5 033	8 922	3 878	11 732
Vorpommern-Rügen	weiblich	40 403	25 953	2 524	3 887	1 735	6 304
	insgesamt	79 577	51 058	4 565	7 054	3 848	13 052
<i>darunter: Stralsund</i>	weiblich	9 331	5 954	517	1 142	490	1 228
	insgesamt	18 222	11 493	976	2 165	1 005	2 583
Nordwestmecklenburg	weiblich	28 729	17 931	1 488	3 081	1 466	4 763
	insgesamt	59 509	37 411	2 993	5 659	3 387	10 059
<i>darunter: Wismar</i>	weiblich	6 865	4 078	411	865	350	1 161
	insgesamt	14 138	8 509	775	1 651	817	2 386
Vorpommern-Greifswald	weiblich	40 746	25 501	2 499	5 059	1 831	5 856
	insgesamt	80 812	50 664	4 635	9 351	4 257	11 905
<i>darunter: Greifswald</i>	weiblich	9 932	5 546	493	2 118	494	1 281
	insgesamt	19 256	10 331	1 001	4 106	1 114	2 704
Ludwigslust-Parchim	weiblich	40 289	25 418	2 359	3 688	1 874	6 950
	insgesamt	84 191	52 892	4 516	6 673	4 629	15 481
Mecklenburg-Vorpommern	weiblich	289 086	178 776	17 680	35 106	13 656	43 868
	insgesamt	581 587	359 071	32 681	65 125	31 585	93 125
			Darunter: ausländische Beschäftigte				
Rostock	weiblich	584	124	15	168	62	215
	insgesamt	1 545	276	27	422	159	661
Schwerin	weiblich	257	67	.	58	.	103
	insgesamt	615	144	11	106	60	294
Mecklenburgische Seenplatte	weiblich	309	68	10	94	33	104
	insgesamt	747	163	16	194	71	303
<i>darunter: Neubrandenburg</i>	weiblich	116	18	4	55	11	28
	insgesamt	252	39	4	109	24	76
Landkreis Rostock	weiblich	283	61	4	58	35	125
	insgesamt	759	186	10	105	90	368
Vorpommern-Rügen	weiblich	506	130	12	55	46	263
	insgesamt	1 069	241	29	97	95	607
<i>darunter: Stralsund</i>	weiblich	93	22	4	21	8	38
	insgesamt	203	40	8	42	17	96
Nordwestmecklenburg	weiblich	230	76	.	40	.	91
	insgesamt	583	180	5	83	55	260
<i>darunter: Wismar</i>	weiblich	74	16	.	18	5	35
	insgesamt	214	54	.	40	.	98
Vorpommern-Greifswald	weiblich	450	95	17	160	40	138
	insgesamt	1 138	250	28	360	106	394
<i>darunter: Greifswald</i>	weiblich	164	16	9	87	15	37
	insgesamt	475	95	14	222	30	114
Ludwigslust-Parchim	weiblich	468	101	7	53	61	246
	insgesamt	1 192	216	17	117	159	683
Mecklenburg-Vorpommern	weiblich	3 087	722	70	686	324	1 285
	insgesamt	7 648	1 656	143	1 484	795	3 570

2. Sozialversicherungspflichtig Beschäftigte am Wohnort

2.12 Sozialversicherungspflichtig Beschäftigte am 30.6.2013 nach Wirtschaftsabschnitten, Altersgruppen, Geschlecht sowie kreisfreien Städten und Landkreisen

Lfd. Nr.	Nr. der Klassifikation	Wirtschaftsgliederung nach WZ 2008 Altersgruppen (von ... bis unter ... Jahren)	Rostock	Schwerin	Mecklenburgische Seenplatte	Darunter
						Neubrandenburg
Insgesamt						
1	A	Land- und Forstwirtschaft, Fischerei	164	98	3 360	73
2	B-F	Produzierendes Gewerbe	12 555	6 092	22 109	4 679
3	B-E	Produzierendes Gewerbe ohne Baugewerbe	9 051	4 097	13 781	3 304
4	C	Verarbeitendes Gewerbe	7 360	3 337	11 681	2 766
5	F	Baugewerbe	3 504	1 995	8 328	1 375
6	G-U	Dienstleistungsbereiche	59 135	26 792	68 811	18 517
7	G-I	Handel, Verkehr und Gastgewerbe	18 296	7 216	23 854	5 365
8	J	Information und Kommunikation	2 090	1 105	1 235	530
9	K	Finanz- u. Versicherungsdienstleister	1 132	750	1 620	453
10	L	Grundstücks- und Wohnungswesen	1 104	399	1 037	311
11	M-N	Freiberufl., wissenschaftl., techn. Dienstleister; sonst. wissenschaftl. Dienstleister	12 726	6 109	11 335	3 829
12	O-Q	Öff. Verwaltung; Verteidigung, Sozialvers.; Erzieh. Unterr.; Gesundh.- u. Sozialw.	20 221	9 623	25 750	6 909
13	R-U	Kunst, Unterhaltung und Erholung; sonst. Dienstleister; Priv. Haush.; Exterr. Org.	3 566	1 590	3 980	1 120
14	A-U	Insgesamt ¹⁾	71 858	32 983	94 280	23 269
15		unter 20	846	328	1 441	352
16		20 - 24	6 161	2 681	6 258	1 862
17		25 - 29	10 468	3 940	8 923	2 618
18		30 - 34	9 547	3 902	9 444	2 451
19		35 - 39	6 662	3 094	8 522	2 143
20		40 - 44	7 260	3 439	10 297	2 237
21		45 - 49	9 132	4 382	14 265	3 056
22		50 - 54	9 172	4 550	15 605	3 510
23		55 - 59	7 773	4 194	13 085	3 256
24		60 - 64	4 469	2 290	6 135	1 722
25		65 und mehr	368	183	305	62
Darunter: weiblich						
26	A	Land- und Forstwirtschaft, Fischerei	46	36	867	22
27	B-F	Produzierendes Gewerbe	2 613	1 136	4 585	1 035
28	B-E	Produzierendes Gewerbe ohne Baugewerbe	2 225	948	3 781	879
29	C	Verarbeitendes Gewerbe	1 756	703	3 332	723
30	F	Baugewerbe	388	188	804	156
31	G-U	Dienstleistungsbereiche	33 493	15 963	41 196	11 037
32	G-I	Handel, Verkehr und Gastgewerbe	8 736	3 461	11 346	2 571
33	J	Information und Kommunikation	736	431	509	213
34	K	Finanz- u. Versicherungsdienstleister	657	452	1 093	279
35	L	Grundstücks- und Wohnungswesen	559	210	572	196
36	M-N	Freiberufl., wissenschaftl., techn. Dienstleister; sonst. wissenschaftl. Dienstleister	5 792	3 124	5 451	1 869
37	O-Q	Öff. Verwaltung; Verteidigung, Sozialvers.; Erzieh. Unterr.; Gesundh.- u. Sozialw.	14 688	7 248	19 593	5 172
38	R-U	Kunst, Unterhaltung und Erholung; sonst. Dienstleister; Priv. Haush.; Exterr. Org.	2 325	1 037	2 632	737
39	A-U	Insgesamt ¹⁾	36 154	17 136	46 648	12 094
40		unter 20	397	152	589	179
41		20 - 24	3 175	1 380	2 912	987
42		25 - 29	5 268	2 005	4 278	1 298
43		30 - 34	4 548	1 912	4 555	1 154
44		35 - 39	3 117	1 502	4 119	1 050
45		40 - 44	3 601	1 705	5 138	1 134
46		45 - 49	4 804	2 377	7 297	1 686
47		50 - 54	4 779	2 525	8 036	1 896
48		55 - 59	4 167	2 299	6 747	1 800
49		60 - 64	2 193	1 222	2 893	892
50		65 und mehr	105	57	84	18

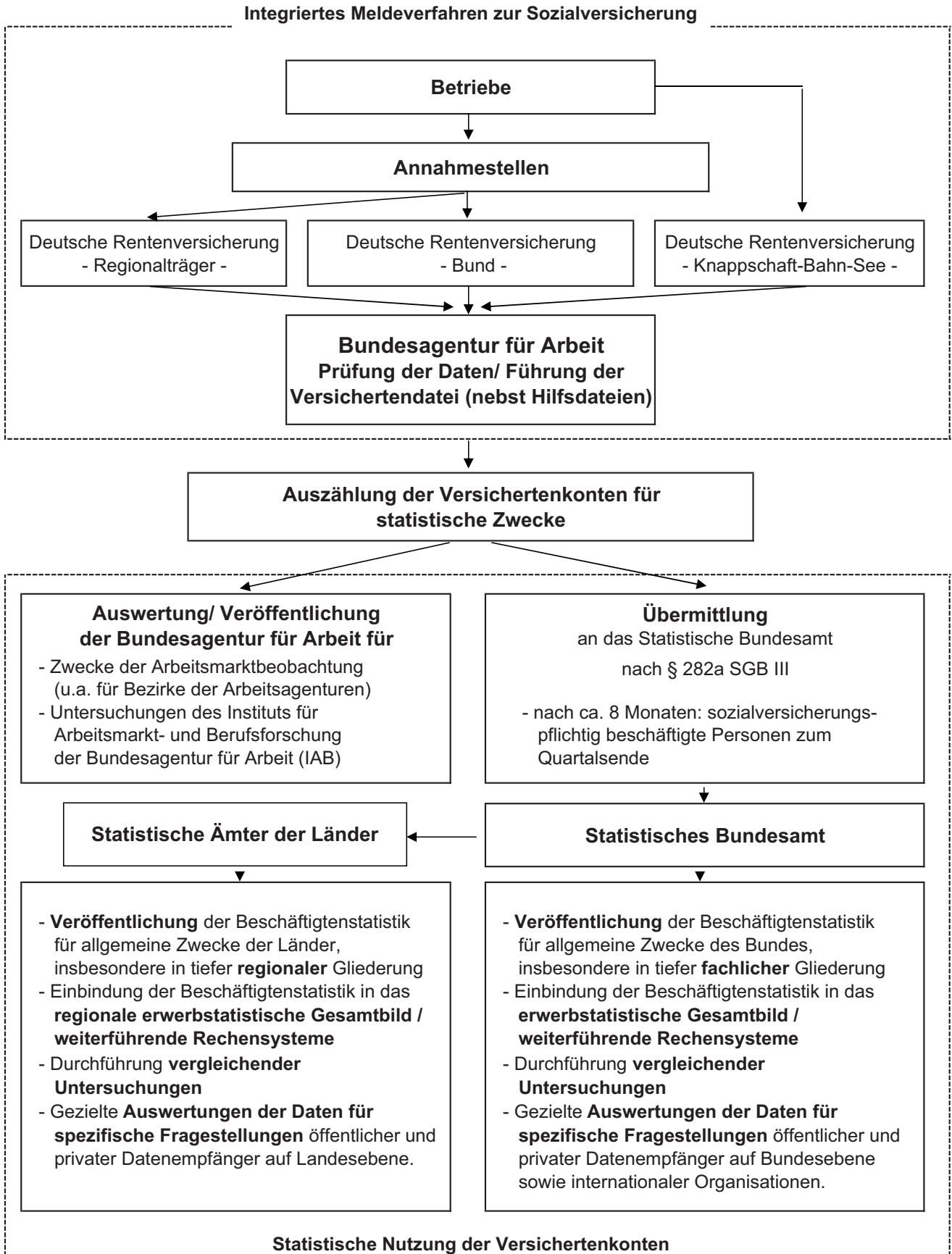
1) einschließlich Fälle ohne Angabe zur Wirtschaftsgliederung

2. Sozialversicherungspflichtig Beschäftigte am Wohnort

Noch: 2.12 Sozialversicherungspflichtig Beschäftigte am 30.6.2013 nach Wirtschaftsabschnitten, Altersgruppen, Geschlecht sowie kreisfreien Städten und Landkreisen

Landkreis Rostock	Vorpommern- Rügen	Darunter		Nordwest- mecklenburg	Darunter		Vorpommern- Greifswald	Darunter		Ludwigslust- Parchim	Nr. der Klassi- fikation ¹⁾	Lfd. Nr.
		Stralsund			Wismar			Greifswald				
Insgesamt												
2 896	2 257	59	1 732	62	2 545	56	3 622	A	1			
17 647	14 526	3 155	17 630	4 129	16 560	3 262	25 805	B-F	2			
11 046	8 040	1 964	12 033	3 128	9 602	1 897	17 932	B-E	3			
9 144	6 645	1 672	10 255	2 620	8 190	1 622	16 142	C	4			
6 601	6 486	1 191	5 597	1 001	6 958	1 365	7 873	F	5			
57 833	62 789	15 007	40 147	9 947	61 703	15 936	54 763	G-U	6			
20 851	25 511	4 530	14 051	3 109	18 886	3 145	19 490	G-I	7			
1 080	758	260	675	159	738	353	968	J	8			
1 298	1 107	281	1 061	267	1 186	283	1 652	K	9			
957	1 013	269	621	160	924	200	701	L	10			
9 303	9 479	2 768	6 867	2 081	11 963	4 050	9 832	M-N	11			
21 240	21 361	5 935	14 886	3 596	24 844	7 157	19 900	O-Q	12			
3 104	3 560	964	1 986	575	3 162	748	2 220	R-U	13			
78 377	79 577	18 222	59 509	14 138	80 812	19 256	84 191	A-U	14			
1 142	1 246	262	968	216	1 231	230	1 229		15			
4 384	5 532	1 441	3 874	1 125	5 526	1 500	5 547		16			
6 826	7 919	2 202	5 856	1 744	8 647	2 942	7 848		17			
7 749	8 234	2 142	6 495	1 643	8 550	2 625	8 276		18			
7 031	6 879	1 702	5 804	1 354	7 172	1 933	7 533		19			
9 118	8 580	1 956	6 924	1 420	8 577	1 852	9 635		20			
12 516	12 193	2 545	9 254	1 942	11 776	2 379	13 109		21			
13 447	13 173	2 697	9 115	2 023	13 185	2 447	13 880		22			
10 454	10 480	2 078	7 366	1 751	10 664	2 081	11 350		23			
5 362	4 995	1 124	3 615	857	5 202	1 202	5 460		24			
348	346	73	238	63	282	65	324		25			
Darunter: weiblich												
714	505	28	400	27	586	19	1 081	A	26			
3 485	2 658	483	3 887	866	2 932	612	6 326	B-F	27			
2 781	2 019	373	3 349	756	2 238	444	5 619	B-E	28			
2 361	1 762	320	2 836	567	1 974	386	5 231	C	29			
704	639	110	538	110	694	168	707	F	30			
34 782	37 240	8 820	24 442	5 972	37 227	9 300	32 881	G-U	31			
9 905	13 255	2 254	6 797	1 593	9 766	1 569	8 898	G-I	32			
389	267	92	241	57	342	173	368	J	33			
881	778	181	740	171	809	168	1 163	K	34			
471	498	125	325	79	442	103	328	L	35			
4 540	4 219	1 209	3 236	867	5 619	1 875	5 034	M-N	36			
16 558	16 039	4 321	11 740	2 811	18 218	4 952	15 531	O-Q	37			
2 038	2 184	638	1 363	394	2 031	460	1 559	R-U	38			
38 981	40 403	9 331	28 729	6 865	40 746	9 932	40 289	A-U	39			
467	553	129	372	106	506	109	465		40			
1 934	2 669	738	1 713	526	2 628	789	2 356		41			
3 330	3 914	1 093	2 777	822	4 222	1 510	3 577		42			
3 762	4 066	1 061	3 117	736	4 117	1 251	3 857		43			
3 490	3 449	846	2 708	604	3 534	962	3 519		44			
4 701	4 450	985	3 334	666	4 423	922	4 787		45			
6 499	6 425	1 363	4 608	959	6 195	1 271	6 598		46			
6 872	6 899	1 430	4 611	1 056	6 886	1 303	7 008		47			
5 380	5 507	1 126	3 721	950	5 569	1 131	5 620		48			
2 448	2 373	534	1 690	420	2 567	659	2 414		49			
98	98	26	78	20	99	25	88		50			

Von der Meldung des Arbeitgebers zur Statistik



Quelle: Statistisches Bundesamt, Fachserie 1, R 4.2.1, 2. Vj/2008