



**Zahlenspiegel  
Mecklenburg-Vorpommern**

**Januar 2014**

## Zeichenerklärungen

-	nichts vorhanden
0	weniger als die Hälfte von 1 in der letzten besetzten Stelle, jedoch mehr als nichts
.	Zahlenwert unbekannt oder geheim zu halten
...	Zahl lag bei Redaktionsschluss noch nicht vor
x	Aussage nicht sinnvoll oder Fragestellung nicht zutreffend
/	keine Angabe, da Zahlenwert nicht ausreichend genau oder nicht repräsentativ
( )	Zahl hat eingeschränkte Aussagefähigkeit
p	vorläufige Zahl
s	geschätzte Zahl
r	berichtigte Zahl

## Impressum

### Zahlenspiegel Mecklenburg-Vorpommern

Bestell-Nr.: ZSP1 2014 01

#### Herausgeber:

Statistisches Amt Mecklenburg-Vorpommern, Lübecker Str. 287, 19059 Schwerin

Telefon: 0385 588-0, Telefax: 0385 588-56909

Internet: <http://www.statistik-mv.de>

E-Mail: [statistik.post@statistik-mv.de](mailto:statistik.post@statistik-mv.de)

#### © Statistisches Amt Mecklenburg-Vorpommern, Schwerin, 2014

Auszugsweise Vervielfältigung und Verbreitung mit Quellenangabe gestattet.

**Titelfoto:** Landesamt für Umwelt, Naturschutz und Geologie, C. Herrmann

#### Vertrieb:

Telefon: 0385 588-56713 oder -56714, E-Mail: [statistik.vertrieb@statistik-mv.de](mailto:statistik.vertrieb@statistik-mv.de)

#### Erscheinungsfolge:

monatlich

#### Printausgabe:

EUR 3,00

#### Redaktionsschluss:

7. Januar 2014

Diese Veröffentlichung erscheint monatlich und enthält die aktuellsten Daten aus allen Bereichen der amtlichen Statistik.  
Zur Methodik informieren Sie sich bitte in den jeweiligen Statistischen Berichten.

Die mit einem Stern versehenen Positionen im Landesdatenteil werden von allen statistischen Ämtern der Länder  
im „Zahlenspiegel“ veröffentlicht.

Die Angaben tragen teilweise vorläufigen Charakter.

# Landesdaten Mecklenburg-Vorpommern

## Aktuelle Konjunkturdaten

Merkmal	Einheit	Jüngster Monat/Jüngstes Quartal		Monatsdurchschnitt	
		absolut	Veränderung zum Vorjahr in Prozent	absolut	Veränderung zum Vorjahr in Prozent
		<b>November 2013</b>		<b>Januar bis November 2013</b>	
<b>Arbeitsmarkt 1)</b>					
Arbeitslose	1 000	95,3	+ 0,3	98,8	- 3,0
darunter: Frauen	1 000	42,9	- 0,8	43,2	- 4,9
Gemeldete Arbeitsstellen 2)	Anzahl	8 621	+ 4,4	9 378	+ 2,4
		<b>Oktober 2013</b>		<b>Januar bis Oktober 2013</b>	
<b>Bautätigkeit</b>					
Baugenehmigungen					
Wohnungen insgesamt	Anzahl	352	- 22,6	498	+ 7,8
veranschlagte Kosten der Bauwerke (Neubau, Wohngebäude)	1 000 EUR	25 609	- 44,9	51 060	+ 9,5
Nichtwohngebäude (Neubau)	Anzahl	38	+ 123,5	47	+ 42,4
veranschlagte Kosten der Bauwerke	1 000 EUR	31 516	+ 636,0	32 337	+ 83,8
		<b>November 2013</b>		<b>Januar bis November 2013</b>	
<b>Landwirtschaft</b>					
Schlachtmengen (ohne Geflügel) 3)	t	7 587,0	- 4,5	7 064,0	- 4,4
Rinder	t	3 875,6	- 3,9	3 320,5	+ 0,4
Schweine	t	3 686,8	- 4,9	3 722,1	- 8,2
		<b>Oktober 2013</b>		<b>Januar bis Oktober 2013</b>	
<b>Verarbeitendes Gewerbe sowie Bergbau 4)</b>					
Umsatz (ohne Umsatzsteuer)	Mill. EUR	967,9	+ 4,6	951,6	+ 1,4
darunter: Auslandsumsatz	Mill. EUR	258,1	- 0,4	300,4	+ 5,1
Beschäftigte 5)	Anzahl	44 355	- 4,6	44 218	- 3,1
		<b>Oktober 2013</b>		<b>Januar bis Oktober 2013</b>	
<b>Bauhauptgewerbe 6)</b>					
Baugewerblicher Umsatz (ohne Umsatzsteuer)	Mill. EUR	191,5	+ 6,9	128,6	- 16,7
Beschäftigte 5)	Anzahl	16 408	- 1,0	15 818	- 3,3
		<b>Oktober 2013</b>		<b>Januar bis Oktober 2013</b>	
<b>Einzelhandel 7)</b>					
Umsatz real	2010=100	96,9	+ 1,3	96,1	- 0,5
Beschäftigte	2010=100	98,5	+ 2,1	97,3	+ 0,5
		<b>Oktober 2013</b>		<b>Januar bis Oktober 2013</b>	
<b>Gastgewerbe</b>					
Umsatz real	2010=100	99,9	+ 1,5	107,0	0,0
Beschäftigte	2010=100	108,4	- 1,0	107,7	- 0,4
		<b>Oktober 2013</b>		<b>Januar bis Oktober 2013</b>	
<b>Tourismus 8)</b>					
Gästeübernachtungen	1 000	2 291,4	+ 6,2	2 625,7	+ 1,9
		<b>September 2013</b>		<b>Januar bis September 2013</b>	
<b>Außenhandel 9)</b>					
Ausfuhr (Spezialhandel)	Mill. EUR	547,6	+ 11,6	582,9	+ 17,6
Einfuhr (Generalhandel)	Mill. EUR	436,0	+ 21,1	364,2	+ 1,2
		<b>September 2013</b>		<b>Januar bis September 2013</b>	
<b>Unternehmen</b>					
Gewerbeanmeldungen 10)	Anzahl	885	- 10,5	1 010	+ 2,9
Gewerbeabmeldungen 10)	Anzahl	1 039	+ 6,8	1 034	+ 7,6
Unternehmensinsolvenzen	Anzahl	32	+ 39,1	25	- 13,2
		<b>II. Quartal 2013</b>		<b>Januar bis Juni 2013</b>	
<b>Handwerk 11)</b>					
Umsatz	2009=100 12)	102,9	- 1,2	90,2	x
Beschäftigte	2009=100 13)	96,0	- 2,1	94,8	x
		<b>Dezember 2013</b>		<b>Januar bis Dezember 2013</b>	
<b>Preise</b>					
Verbraucherpreisindex	2010=100	106,6	+ 1,3	105,9	+ 1,6

## Landesdaten Mecklenburg-Vorpommern

### Bevölkerung 14)

Merkmal	Einheit	2011	2012	2012			2013		
		Durchschnitt der Monate		Juni	Juli	Aug.	Juni	Juli	Aug.
* Bevölkerung am Monatsende 15)	1 000	1 606,9	1 600,3	1 603,0	1 602,6	1 602,0	1 596,9	1 596,9	1 596,8
<b>Natürliche Bevölkerungsbewegung</b>									
* Eheschließungen	Anzahl	867	893	1 563	1 556	1 670	1 358	1 530	1 749
* Lebendgeborene	Anzahl	1 053	1 060	1 006	1 149	1 211	1 009	1 239	1 177
* Gestorbene (ohne Totgeborene)	Anzahl	1 548	1 576	1 424	1 552	1 504	1 336	1 611	1 558
darunter									
* im 1. Lebensjahr Gestorbene	Anzahl	3	3	1	5	5	1	2	3
* Überschuss d. Geborenen (+) bzw. Gestorbenen (-)	Anzahl	- 495	- 516	- 418	- 403	- 293	- 327	- 372	- 381
<b>Wanderungen</b>									
* Zuzüge über die Landesgrenze	Anzahl	2 842	2 891	2 641	3 557	3 294	3 022	3 963	3 588
* darunter: aus dem Ausland	Anzahl	677	813	874	894	801	1 235	1 350	1 000
* Fortzüge über die Landesgrenze	Anzahl	2 983	2 942	2 421	3 539	3 566	2 536	3 599	3 356
* darunter: in das Ausland	Anzahl	456	501	368	599	517	500	645	530
* Wanderungsgewinn (+) bzw. -verlust (-)	Anzahl	- 141	- 51	+ 220	+ 18	- 272	+ 486	+ 364	+ 232
* Innerhalb des Landes Umgezogene 16)	Anzahl	4 832	4 760	4 401	5 506	5 689	4 538	5 519	5 745

### Erwerbstätigkeit

Merkmal	Einheit	2011	2012	2011	2012			2013	
		30.6.		31.12.	31.3.	30.6.	30.9.	31.12.	31.3.
<b>Beschäftigte 17)</b>									
* Sozialversicherungspflichtig Beschäftigte am Arbeitsort 18)	1 000	529,2	532,0	520,1	516,3	532,0	538,2	520,3	517,0
* Frauen	1 000	273,5	274,4	269,0	267,3	274,4	277,3	270,7	270,1
* Ausländer/-innen	1 000	6,2	7,6	6,0	6,2	7,6	7,9	7,1	7,4
* Teilzeitbeschäftigte	1 000	.	.	.	.	.	.	136,9	137,2
* darunter: Frauen	1 000	.	.	.	.	.	.	112,0	112,2
* Sozialversicherungspflichtig Beschäftigte nach Wirtschaftsbereichen									
* Land- und Forstwirtschaft, Fischerei	1 000	16,6	16,7	15,3	15,9	16,7	17,2	15,3	15,8
* Produzierendes Gewerbe	1 000	117,9	118,8	116,9	116,2	118,8	120,5	117,1	114,8
* Handel, Verkehr und Gastgewerbe	1 000	132,9	134,0	125,8	124,4	134,0	135,4	126,8	125,9
* Erbringung von Unternehmensdienstleistungen	1 000	87,0	88,0	86,5	85,7	88,0	89,0	86,1	85,8
* Erbringung von öffentlichen und privaten Dienstleistungen	1 000	174,7	174,5	175,5	174,0	174,5	176,1	175,1	174,6
<b>Arbeitsmarkt 1)</b>									
* Arbeitslose	1 000	107,5	101,9	90,4	91,2	94,9	88,2	89,6	95,3
davon: im Rechtskreis nach SGB III	1 000	30,5	30,3	25,1	25,5	28,9	23,6	23,8	27,9
im Rechtskreis nach SGB II	1 000	77,0	71,6	65,3	65,7	66,0	64,6	65,7	67,4
* darunter: Frauen	1 000	47,9	45,3	41,0	41,3	43,3	39,4	40,2	42,9
Zugang	1 000	24,0	21,6	19,8	21,5	23,4	19,0	20,5	22,1
Abgang	1 000	24,4	21,9	22,5	20,7	19,7	20,8	19,1	16,4
* Arbeitslosenquote 19) insgesamt	%	12,5	12,0	10,7	10,8	11,2	10,4	10,6	11,3
davon: im Rechtskreis nach SGB III	%	3,6	3,6	3,0	3,0	3,4	2,8	2,8	3,3
im Rechtskreis nach SGB II	%	9,0	8,4	7,7	7,8	7,8	7,7	7,8	8,0
* Frauen	%	11,7	11,2	10,1	10,2	10,7	9,8	10,0	10,7
* Männer	%	13,3	12,8	11,2	11,3	11,7	11,1	11,2	11,9
* Ausländer/-innen	%	20,2	20,3	19,3	19,7	20,3	18,5	19,1	20,0
* Jüngere von 15 bis unter 25 Jahren	%	11,2	11,1	10,9	9,9	10,1	10,7	10,0	10,4
* Kurzarbeiter/-innen 20)	Anzahl	2 961	1 946	634	592	1 962	5 378	2 708	2 440
* Gemeldete Arbeitsstellen 21)	Anzahl	8 104	9 063	8 877	8 474	8 261	8 889	8 794	8 621
Zugang	Anzahl	3 973	3 766	3 834	3 205	3 272	3 671	3 509	3 010
Abgang	Anzahl	3 797	3 756	4 068	3 602	3 479	3 974	3 598	3 175

## Landesdaten Mecklenburg-Vorpommern

### Soziales

Merkmal	Einheit	2011	2012	2012			2013		
		Durchschnitt der Monate	Durchschnitt der Monate	Juni	Juli	Aug.	Juni	Juli	Aug.
<b>Leistungsbezug nach SGB II</b>									
* Personen in Bedarfsgemeinschaften	Anzahl	208 041	198 493	198 192	197 117	196 123	195 225	193 967	192 113
* darunter: Frauen	Anzahl	101 446	97 482	97 269	96 908	96 567	95 833	95 435	94 718
davon									
* erwerbsfähige Leistungsberechtigte	Anzahl	158 941	150 050	149 884	148 858	147 859	146 724	145 677	144 167
* nicht erwerbsfähige Leistungsberechtigte	Anzahl	49 100	48 443	48 308	48 259	48 264	48 501	48 290	47 946
* darunter: unter 15 Jahren	Anzahl	46 998	46 286	46 124	46 118	46 137	46 366	46 158	45 867

### Bautätigkeit

Merkmal	Einheit	2011	2012	2012			2013		
		Durchschnitt der Monate	Durchschnitt der Monate	Aug.	Sept.	Okt.	Aug.	Sept.	Okt.
<b>Baugenehmigungen</b>									
* Wohngebäude (Neubau)	Anzahl	241	226	397	277	221	273	547	70
* darunter: mit 1 oder 2 Wohnungen	Anzahl	219	205	365	252	197	247	499	54
* umbauter Raum	1 000 m <sup>3</sup>	199	189	290	206	189	313	477	92
* Wohnfläche	1 000 m <sup>2</sup>	41	38	61	44	39	60	96	17
* veranschlagte Kosten der Bauwerke	1 000 EUR	45 937	46 518	73 625	49 580	46 458	74 544	120 877	25 609
* Nichtwohngebäude (Neubau)	Anzahl	36	34	35	45	17	41	126	38
* umbauter Raum	1 000 m <sup>3</sup>	283	206	115	137	62	235	612	126
* Nutzfläche	1 000 m <sup>2</sup>	40	30	18	23	10	40	99	24
* veranschlagte Kosten der Bauwerke	1 000 EUR	24 425	20 900	13 882	13 817	4 282	41 628	70 469	31 516
* Wohnungen in Wohn- und Nichtwohngebäuden (Neubau u. Saldo aus Baumaßnahmen an bestehenden Gebäuden)	Anzahl	487	461	678	437	455	703	1 076	352
* Wohnräume (einschließlich Küchen)	Anzahl	1 899	1 825	2 815	1 893	1 815	2 593	4 568	1 313

### Landwirtschaft

Merkmal	Einheit	2011	2012	2011			2012			2013	
		3.11.	3.11.	3.5.	3.11.	3.5.	3.11.	3.5.	3.11.	3.5.	3.11.
<b>Viehbestand</b>											
Rindvieh	1 000	546,5	544,6	553,5	546,5	549,4	544,6	553,4	556,9		
darunter											
Milchkühe (ohne Ammen- u. Mutterkühe)	1 000	175,7	177,9	175,2	175,7	177,2	177,9	178,5	179,9		
Schweine	1 000	820,1	864,0	814,7	820,1	845,9	864,0	880,0	894,5		
darunter: Mastschweine	1 000	278,4	281,5	278,9	278,4	300,2	281,5	264,6	277,8		
Zuchtsauen	1 000	82,7	97,6	84,0	82,7	89,4	97,6	96,9	100,5		
darunter: trächtig	1 000	57,5	66,5	63,9	57,5	58,8	66,5	65,7	65,7		
<hr/>											
Merkmal	Einheit	2011	2012	2012			2013				
		Durchschnitt der Monate	Durchschnitt der Monate	Sept.	Okt.	Nov.	Sept.	Okt.	Nov.		
<b>Schlachtungen</b>											
Rinder insgesamt	1 000	12,1	11,1	11,1	12,3	13,8	11,9	11,8	13,1		
darunter: Kälber	1 000	0,5	0,4	0,5	0,5	0,8	0,6	0,5	0,5		
Jungrinder	1 000	0,1	0,9	0,1	0,1	0,1	0,1	0,1	0,1		
Schweine	1 000	42,2	42,0	40,2	43,2	41,3	40,0	36,8	40,7		
darunter: Hausschlachtungen	1 000	0,6	0,5	0,2	0,4	0,9	0,2	0,4	0,8		
* Schlachtmengen (ohne Geflügel) <sup>3)</sup>	t	7 476,9	7 260,1	7 113,4	7 737,0	7 940,7	7 212,1	6 910,2	7 587,0		
darunter											
* Rinder insgesamt	t	3 528,6	3 258,1	3 221,0	3 592,1	4 031,0	3 492,3	3 456,4	3 875,6		
* darunter: Kälber	t	45,0	41,4	34,8	56,6	94,8	67,5	66,1	63,8		
Jungrinder	t	15,4	12,4	22,1	11,9	14,2	13,3	15,1	18,0		
* Schweine	t	3 925,2	3 976,5	3 866,2	4 100,6	3 876,8	3 702,1	3 413,0	3 686,8		
* Geflügelfleisch <sup>2)</sup>	t	.	.	.	.	.	.	.	.		
* Eierzeugung <sup>23)</sup>	1 000	45 979	47 135	47 917	51 540	50 948	52 467	53 000	...		

## Landesdaten Mecklenburg-Vorpommern

### Produzierendes Gewerbe

Merkmal	Einheit	2011	2012	2012			2013		
		Durchschnitt der Monate		Aug.	Sept.	Okt.	Aug.	Sept.	Okt.
<b>Verarbeitendes Gewerbe sowie Bergbau und Gewinnung von Steinen und Erden 24)</b>									
* Betriebe	Anzahl	299	297	297	298	298	294	290	290
* Beschäftigte 5)	Anzahl	45 429	45 732	46 139	46 535	46 471	44 069	44 426	44 355
* Geleistete Arbeitsstunden	1 000 h	6 235	6 300	6 553	6 167	6 543	5 976	6 078	6 046
* Entgelte	Mill. EUR	104,5	110,5	107,4	104,9	110,0	103,8	104,1	106,5
* Umsatz (ohne Umsatzsteuer)	Mill. EUR	928,3	945,6	1 046,8	907,1	925,6	1 060,9	1 056,7	967,9
* darunter Auslandsumsatz	Mill. EUR	267,4	293,9	349,8	250,8	259,3	404,6	332,4	258,1
<b>Energie- und Wasserversorgung</b>									
* Betriebe 25)	Anzahl	54	54	53	53	53	56	56	56
* Beschäftigte 25)	Anzahl	4 829	4 882	4 872	4 908	4 915	4 988	5 027	5 011
* Geleistete Arbeitsstunden 25)	1 000 h	638	636	653	625	636	631	661	639
* Entgelte 25)	Mill. EUR	16,3	16,8	15,4	15,6	15,9	16,9	17,2	17,3
* Stromerzeugung (brutto) der Kraftwerke für die allgemeine Versorgung 26)	Mill. kWh	426,7	457,0	456,0	455,2	461,2	400,0	102,3	120,2
<b>Baugewerbe</b>									
<b>Bauhauptgewerbe/Bau von Gebäuden, Tiefbau, Abbrucharbeiten und vorbereitende Baustellenarbeiten u. a. 27)</b>									
* Beschäftigte 5)	Anzahl	16 267	16 342	16 705	16 690	16 575	16 254	16 275	16 408
* Geleistete Arbeitsstunden	1 000 h	1 778	1 719	2 110	1 917	2 054	2 001	1 961	1 999
davon									
* Wohnungsbau	1 000 h	673	693	820	746	839	777	757	789
* gewerblicher Bau	1 000 h	558	526	643	595	585	603	595	566
* öffentlicher und Straßenbau	1 000 h	546	500	647	576	630	621	609	644
* Entgelte	Mill. EUR	31,9	33,0	36,3	33,7	36,4	35,2	34,7	36,9
Gesamtumsatz (ohne Umsatzsteuer)	Mill. EUR	155,8	158,5	181,1	175,7	180,0	156,4	176,9	192,3
* darunter									
baugewerblicher Umsatz (ohne Umsatzsteuer)	Mill. EUR	154,5	157,3	179,5	174,1	179,1	154,8	175,3	191,5
davon									
* Wohnungsbau	Mill. EUR	52,4	64,5	65,6	59,7	61,0	46,5	62,7	66,7
* gewerblicher Bau	Mill. EUR	52,1	48,8	59,7	53,9	59,3	54,7	57,1	58,5
* öffentlicher und Straßenbau	Mill. EUR	50,1	44,0	54,2	60,5	58,9	53,6	55,5	66,3
Index des Auftragseingangs 25)	2010=100	107,1	103,4	154,6	109,2	110,9	148,0	143,2	115,3
Wohnungsbau	2010=100	125,5	122,7	170,8	124,9	129,4	168,0	256,5	148,8
gewerblicher Bau	2010=100	115,6	118,8	129,7	122,3	108,9	145,8	93,6	108,2
öffentlicher und Straßenbau	2010=100	93,1	83,8	167,1	92,7	105,0	141,7	135,8	107,3
<b>Ausbaugewerbe/Bauinstallation und sonstiger Ausbau 25)</b>									
* Beschäftigte 5) 28)	Anzahl	5 365	5 393	5 423	5 450	5 347	5 602	5 763	5 767
* Geleistete Arbeitsstunden	1 000 h	1 785	1 829	1 815	1 886	1 803	1 764	1 999	2 005
* Entgelte	Mill. EUR	31,4	32,9	32,5	32,9	34,5	33,4	35,9	36,3
* Baugewerblicher Umsatz (ohne Umsatzsteuer)	Mill. EUR	148,8	154,2	134,9	177,4	178,8	126,4	146,8	157,3

## Landesdaten Mecklenburg-Vorpommern

### Handel 29)

Merkmal	Einheit	2011	2012	2012			2013		
		Durchschnitt der Monate	Durchschnitt der Monate	Aug.	Sept.	Okt.	Aug.	Sept.	Okt.
<b>Großhandel 30)</b>									
* Beschäftigte	2005=100	103,3	103,8	106,7	105,6	104,7	107,4	106,8	...
* Umsatz nominal	2005=100	144,0	151,1	178,8	163,7	155,4	156,4	149,8	...
* Umsatz real	2005=100	120,6	121,7	142,6	127,0	123,7	127,4	121,9	...
<b>Einzelhandel 7)</b>									
* Beschäftigte	2010=100	94,6	96,8	97,8	97,2	96,5	99,4	98,5	98,5
* Umsatz nominal	2010=100	95,6	101,2	109,7	97,5	99,9	111,4	99,9	102,8
* Umsatz real	2010=100	93,9	97,4	105,8	93,6	95,7	105,6	94,4	96,9
<b>Kfz-Handel sowie Instandhaltung und Reparatur von Kfz</b>									
* Beschäftigte	2010=100	94,8	96,6	96,6	97,5	97,6	93,2	94,6	...
* Umsatz nominal	2010=100	98,4	92,2	95,3	85,5	95,9	87,3	87,9	...
* Umsatz real	2010=100	97,2	90,5	93,3	84,0	93,6	85,7	86,4	...

### Gastgewerbe 29)

Merkmal	Einheit	2011	2012	2012			2013		
		Durchschnitt der Monate	Durchschnitt der Monate	Aug.	Sept.	Okt.	Aug.	Sept.	Okt.
* Beschäftigte	2010=100	102,6	107,2	117,5	113,7	109,5	114,0	111,7	108,4
* Umsatz nominal	2010=100	101,7	104,7	174,4	130,0	102,5	182,0	131,9	106,3
* Umsatz real	2010=100	100,2	101,3	169,3	123,9	98,4	172,5	123,1	99,9

### Tourismus 8) 31)

Merkmal	Einheit	2011	2012	2012			2013		
		Durchschnitt der Monate	Durchschnitt der Monate	Aug.	Sept.	Okt.	Aug.	Sept.	Okt.
* Gästeankünfte	1 000	567,7	582,8	1 060,1	738,5	555,1	1 081,9	735,6	595,3
* darunter: von Auslandsgästen	1 000	25,0	27,9	53,9	33,8	23,1	56,5	34,8	24,1
* Gästeübernachtungen	1 000	2 301,8	2 328,4	5 056,8	2 907,9	2 155,3	5 023,3	2 904,5	2 291,4
* darunter: von Auslandsgästen	1 000	66,5	76,5	160,4	90,2	56,8	175,5	90,6	59,4

### Verkehr

Merkmal	Einheit	2011	2012	2012			2013		
		Durchschnitt der Monate	Durchschnitt der Monate	Juli	Aug.	Sept.	Juli	Aug.	Sept.
<b>Straßenverkehrsunfälle</b>									
* Unfälle mit Personenschaden und Sachschaden 32) darunter	Anzahl	625	605	696	778	608	769	730	589
* Unfälle mit Personenschaden	Anzahl	456	434	529	588	459	625	584	445
* getötete Personen	Anzahl	12	7	8	5	7	8	15	3
* verletzte Personen	Anzahl	571	544	660	736	573	849	771	543
<b>Kraftfahrzeuge 33)</b>									
* Zulassungen fabrikneuer Kraftfahrzeuge darunter	Anzahl	4 266	3 992	3 910	3 747	3 558	4 040	3 539	3 596
* Personenkraftwagen 34)	Anzahl	3 392	3 186	2 957	2 948	2 975	3 009	2 763	2 960
* Lastkraftwagen	Anzahl	448	396	411	361	292	448	358	330
<b>Seeschifffahrt</b>									
Güterempfang	1 000 t	1 209,7	1 086,8	1 162,5	1 002,0	1 063,9	1 213,6	915,8	...
Güterversand	1 000 t	1 022,9	1 002,2	819,3	850,7	1 071,7	1 160,9	1 248,0	...
<b>Binnenschifffahrt</b>									
* Güterempfang	1 000 t	-	-	-	-	-	-	-	...
* Güterversand	1 000 t	-	-	-	-	-	-	-	...



## Landesdaten Mecklenburg-Vorpommern

### Außenhandel 9)

Merkmal	Einheit	2011	2012	2012			2013		
		Durchschnitt der Monate		Juli	Aug.	Sept.	Juli	Aug.	Sept.
<b>Ausfuhr (Spezialhandel) 35)</b>									
* Insgesamt	Mill. EUR	600,5	513,0	494,4	491,5	490,5	555,0	645,3	547,6
darunter									
* Güter der Ernährungswirtschaft	Mill. EUR	167,0	169,1	116,5	131,6	156,1	202,6	268,0	204,6
* Güter der gewerblichen Wirtschaft	Mill. EUR	429,6	339,7	373,7	355,7	330,0	332,8	356,2	311,9
* davon: Rohstoffe	Mill. EUR	6,9	6,3	4,7	7,5	5,6	5,5	3,9	10,7
* Halbwaren	Mill. EUR	51,9	54,3	47,5	42,1	46,4	65,9	64,5	65,3
* Fertigwaren	Mill. EUR	370,8	279,1	321,6	306,1	278,1	261,4	287,8	235,9
* davon: Vorerzeugnisse	Mill. EUR	136,3	67,4	41,6	45,2	42,6	54,6	43,5	46,7
* Enderzeugnisse	Mill. EUR	234,5	211,7	280,0	260,9	235,5	206,8	244,3	189,2
davon nach									
* Europa	Mill. EUR	444,6	361,5	363,8	371,2	353,2	342,7	363,0	378,2
* darunter: in EU-Länder	Mill. EUR	328,8	294,6	304,2	266,6	266,5	276,6	297,5	320,8
* Afrika	Mill. EUR	36,3	28,6	25,3	16,6	46,4	79,0	46,8	48,5
* Amerika	Mill. EUR	35,0	34,4	39,6	30,2	33,4	43,8	42,0	31,0
* Asien	Mill. EUR	81,4	84,3	61,6	69,9	54,2	81,2	183,8	82,2
* Australien, Ozeanien u. übrige Gebiete	Mill. EUR	3,0	4,1	4,1	3,6	3,2	4,4	7,9	6,2
<b>Einfuhr (Generalhandel) 35)</b>									
* Insgesamt	Mill. EUR	374,0	371,6	462,2	344,4	360,0	338,6	377,3	436,0
darunter									
* Güter der Ernährungswirtschaft	Mill. EUR	78,7	85,4	94,8	85,5	78,1	72,2	102,0	98,8
* Güter der gewerblichen Wirtschaft	Mill. EUR	282,9	272,4	352,4	245,0	267,2	234,7	241,6	291,5
* davon: Rohstoffe	Mill. EUR	28,6	35,7	102,0	8,4	48,2	11,4	15,2	16,2
* Halbwaren	Mill. EUR	81,2	79,5	86,2	70,6	56,4	83,2	75,1	104,3
* Fertigwaren	Mill. EUR	173,1	157,2	164,2	165,9	162,6	140,1	151,2	171,0
* davon: Vorerzeugnisse	Mill. EUR	56,0	48,6	40,2	62,5	50,5	43,1	48,2	54,8
* Enderzeugnisse	Mill. EUR	117,1	108,6	124,0	103,5	112,1	97,0	103,1	116,2
davon aus									
* Europa	Mill. EUR	316,6	319,1	372,4	301,3	309,6	302,1	325,4	392,5
* darunter: aus EU-Ländern	Mill. EUR	256,3	249,3	251,9	274,9	254,8	267,8	296,8	311,4
* Afrika	Mill. EUR	1,4	1,5	0,7	0,4	0,5	0,7	2,5	1,0
* Amerika	Mill. EUR	18,0	13,6	41,3	11,6	12,9	9,3	9,8	12,0
* Asien	Mill. EUR	36,3	34,9	35,9	30,9	34,9	26,3	36,9	27,5
* Australien, Ozeanien u. übrigen Gebieten	Mill. EUR	1,7	2,5	11,8	0,3	2,2	0,2	2,7	3,1

### Gewerbeanzeigen 10)

Merkmal	Einheit	2011	2012	2012			2013		
		Durchschnitt der Monate		Juli	Aug.	Sept.	Juli	Aug.	Sept.
* Gewerbeanmeldungen	Anzahl	1 090	944	943	923	989	972	942	885
* Gewerbeabmeldungen	Anzahl	1 052	968	854	993	973	1 043	914	1 039

### Insolvenzen

Merkmal	Einheit	2011	2012	2012			2013		
		Durchschnitt der Monate		Juli	Aug.	Sept.	Juli	Aug.	Sept.
* Insolvenzen	Anzahl	271	253	271	247	221	250	252	277
davon									
* Unternehmen	Anzahl	36	31	35	27	23	26	27	32
* Verbraucher	Anzahl	183	176	179	189	157	167	172	179
* ehemals selbstständig Tätige	Anzahl	37	30	34	21	28	50	46	49
* sonst. natürliche Personen 36), Nachlässe	Anzahl	15	15	23	10	13	7	7	17
* Voraussichtliche Forderungen	1 000 EUR	37 051	34 590	47 849	35 060	16 760	42 849	26 354	40 464



## Landesdaten Mecklenburg-Vorpommern

### Handwerk 11)

Merkmal	Einheit	2011	2012	2012				2013	
		Durchschnitt der Quartale	Durchschnitt der Quartale	I. Quartal	II. Quartal	III. Quartal	IV. Quartal	I. Quartal	II. Quartal
* Beschäftigte am 30.9.	2009=100	98,2	97,5	96,6	98,1	99,1	95,7	93,6	96,0
* Umsatz (2009: Vierteljahresdurchschnitt)	2009=100	107,4	103,1	86,2	104,1	110,7	111,5	77,5	102,9

### Preise

Merkmal	Einheit	2012	2013	2012			2013		
		Durchschnitt der Monate	Durchschnitt der Monate	Okt.	Nov.	Dez.	Okt.	Nov.	Dez.
* Verbraucherpreisindex (Gesamtindex)	2010=100	104,2	105,9	104,7	104,7	105,2	106,0	106,1	106,6
* Nettokaltmieten (Teilindex)	2010=100	101,4	102,0	101,7	101,7	101,7	102,1	102,0	102,0
Index der Erzeugerpreise gewerblicher Produkte (Deutschland)	2010=100	107,0	...	107,4	107,4	107,1	106,6	106,5	...
		2011	2012	2012			2013		
		Durchschnitt der Monate	Durchschnitt der Monate	Mai	Aug.	Nov.	Feb.	Mai	Aug.
* Preisindex f. Wohngebäude 37) (Deutschland)	2010=100	102,8	105,4	105,2	105,7	106,0	106,8	107,4	107,8

### Verdienste 38)

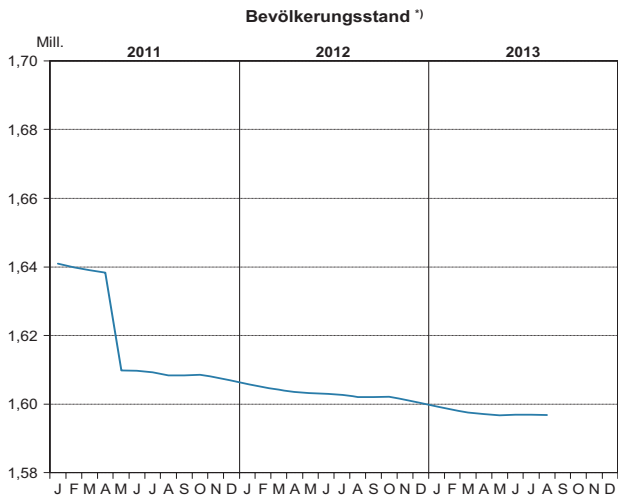
Merkmal	Einheit	2011	2012	2012				2013	
		Durchschnitt der Quartale	Durchschnitt der Quartale	I. Quartal	II. Quartal	III. Quartal	IV. Quartal	I. Quartal	II. Quartal
* Bruttomonatsverdienste 39) der vollzeitbeschäftigten Arbeitnehmer 40) im Produzierenden Gewerbe und im Dienstleistungsbereich	EUR	2 708	2 752	2 568	2 594	2 598	2 637	2 595	2 633
* männlich	EUR	2 776	2 821	2 623	2 666	2 664	2 704	2 622	2 685
* weiblich	EUR	2 604	2 644	2 480	2 480	2 493	2 531	2 552	2 549
* Leistungsgruppe 1 41)	EUR	5 232	5 427	4 943	5 029	5 054	5 155	4 885	4 931
* Leistungsgruppe 2 41)	EUR	3 376	3 400	3 186	3 178	3 208	3 218	3 212	3 263
* Leistungsgruppe 3 41)	EUR	2 300	2 333	2 192	2 218	2 211	2 241	2 194	2 237
* Leistungsgruppe 4 41)	EUR	1 850	1 903	1 761	1 798	1 839	1 872	1 806	1 843
* Leistungsgruppe 5 41)	EUR	1 736	1 645	1 566	1 589	1 587	1 615	1 589	1 594
* Produzierendes Gewerbe	EUR	2 464	2 542	2 324	2 420	2 398	2 442	2 360	2 460
* Bergbau und Gewinnung von Steinen und Erden	EUR	(1 974)	(1 852)	(1 911)	1 814	1 746	1 831	(2 076)	(2 108)
* Verarbeitendes Gewerbe	EUR	2 452	2 570	2 369	2 422	2 394	2 465	2 387	2 420
* Energieversorgung	EUR	3 722	3 896	3 506	3 562	3 545	3 552	3 662	3 862
* Wasserversorgung 42)	EUR	2 929	2 916	2 712	2 734	2 735	2 704	2 748	2 760
* Baugewerbe	EUR	2 169	2 210	1 976	2 190	2 178	2 178	(2 061)	(2 306)
* Dienstleistungsbereich	EUR	2 814	2 836	2 663	2 663	2 675	2 716	2 690	2 703
* Handel; Instandhaltung u. Rep. v. Kfz	EUR	2 338	2 397	2 246	2 230	2 226	2 274	2 050	2 084
* Verkehr und Lagerei	EUR	2 525	2 584	2 405	2 454	2 451	2 417	2 361	2 335
* Gastgewerbe	EUR	1 652	1 645	1 612	1 604	1 613	1 615	1 621	1 644
* Information und Kommunikation	EUR	/	3 435	3 176	3 193	3 153	3 165	3 548	3 461
* Erbringung von Finanz- und Versicherungsdienstleistungen	EUR	4 244	4 292	3 687	3 700	3 718	3 730	3 682	3 644
* Grundstücks- und Wohnungswesen	EUR	3 352	(3 377)	(2 999)	(3 027)	(3 047)	(3 004)	(2 942)	(2 909)
* Erbringung v. freiberufl., wissenschaftlichen u. technischen Dienstleistungen	EUR	3 209	3 115	2 855	2 852	2 899	2 901	2 870	2 914
* Erbringung von sonstigen wirtschaftlichen Dienstleistungen	EUR	1 774	1 796	1 699	1 726	1 748	1 761	1 852	1 891
* Öffentliche Verwaltung, Verteidigung; Sozialversicherung	EUR	3 135	3 265	3 068	3 074	3 125	3 133	3 163	3 186
* Erziehung und Unterricht	EUR	4 184	4 291	4 132	4 116	4 121	4 128	3 888	4 049
* Gesundheits- und Sozialwesen	EUR	(2 823)	3 185	2 951	3 039	3 048	3 071	3 032	3 061
* Kunst, Unterhaltung und Erholung	EUR	(2 425)	2 285	2 236	(2 308)	2 123	2 171	2 460	2 447
* Erbringung v. sonstigen Dienstleistungen	EUR	(2 291)	(2 519)	(2 394)	(2 404)	(2 396)	(2 500)	(2 352)	(2 379)

## Fußnotenerläuterungen

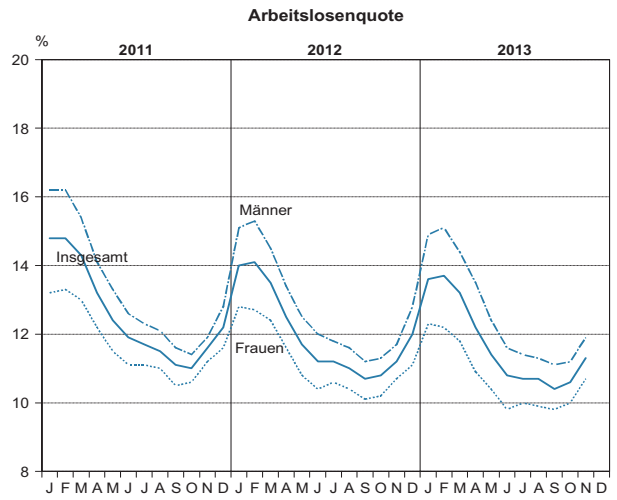
- 1) Quelle: Bundesagentur für Arbeit; unter Einschluss der Grundsicherung für Arbeit Suchende; Ergebnisse sind vorläufig; die jeweils aktuellen Werte sind im Internetangebot der Bundesagentur für Arbeit als detaillierte Übersichten zu finden.
- 2) ohne geförderte Stellen des zweiten Arbeitsmarktes
- 3) aus gewerblichen Schlachtungen von Tieren in- und ausländischer Herkunft (Rinder, Schweine, Schafe, Pferde, Ziegen); einschließlich Schlachtfetten, jedoch ohne Innereien
- 4) einschließlich Gewinnung von Steinen und Erden; Betriebe mit 50 und mehr Beschäftigten
- 5) einschließlich der tätigen Inhaber
- 6) Bau von Gebäuden, Tiefbau, Abbrucharbeiten und vorbereitende Baustellenarbeiten u. a.; nach der Ergänzungserhebung hochgerechnete Ergebnisse
- 7) einschließlich Tankstellen
- 8) Betriebe ab 10 Betten; einschließlich Campingplätzen (Touristik-Camping) ab 10 Stellplätzen
- 9) Wegen der unterschiedlichen Abgrenzung von Spezialhandel und Generalhandel ist eine Saldierung der Ein- und Ausfuhrergebnisse nicht vertretbar.
- 10) ohne Automatenaufsteller und Reisegewerbe
- 11) zulassungspflichtiges Handwerk lt. Anlage A der Handwerksordnung
- 12) hier: Vierteljahresdurchschnitt
- 13) hier: am 30.9.
- 14) Fortschreibung des Bevölkerungsstandes auf der Basis des Zensus 2011
- 15) statt Durchschnitt der Monate 2011 bzw. 2012 hier: Bevölkerung am 31.12.
- 16) ohne innerhalb der Gemeinde Umgezogene
- 17) Quelle: Statistik der Bundesagentur für Arbeit
- 18) einschließlich Personen "ohne Angabe" zur Wirtschaftsgliederung
- 19) Arbeitslose in Prozent aller zivilen Erwerbspersonen
- 20) 2013 hier: März, April, Mai
- 21) ohne geförderte Stellen des zweiten Arbeitsmarktes
- 22) Geflügelfleisch aus Schlachtungen inländischen Geflügels in Schlachtereien mit einer Schlachtkapazität von 2 000 und mehr Tieren im Monat
- 23) erzeugte Eier in Betrieben bzw. Unternehmen mit mindestens 3 000 Hennenhaltungsplätzen; einschließlich Junghennen-, Bruch- und Knickeiern
- 24) Betriebe mit 50 und mehr Beschäftigten
- 25) Betriebe von Unternehmen mit im Allgemeinen 20 und mehr Beschäftigten
- 26) mit einer elektrischen Engpassleistung ab 1 MW
- 27) nach der Ergänzungserhebung hochgerechnete Ergebnisse
- 28) am Ende des Berichtsvierteljahres
- 29) Der Berichtskreis wird jährlich durch Stichprobenrotation aktualisiert.
- 30) einschließlich Handelsvermittlung
- 31) bis Ende 2011 Betriebe ab 9 Betten, einschließlich Campingplätzen (Touristik-Camping)
- 32) schwerwiegender Unfall mit Sachschaden (im engeren Sinne) und sonstiger Sachschadensunfall unter Einfluss berauscher Mittel
- 33) Quelle: Kraftfahrt-Bundesamt
- 34) Fahrzeuge zur Personenbeförderung mit höchstens 8 Sitzplätzen außer dem Fahrersitz, einschließlich Wohnmobilen und Krankenwagen
- 35) Für Antwortausfälle und Befreiungen sind Zuschätzungen bei den EU-Ländern enthalten und damit auch im Insgesamt enthalten.
- 36) beispielsweise als Gesellschafter oder Mithafter
- 37) Neubau in konventioneller Bauart, Bauleistungen am Bauwerk
- 38) Durch strukturelle Veränderungen innerhalb des Berichtskreises ist ab dem I. Quartal 2012 die Vergleichbarkeit der Daten mit früheren Berichtszeiträumen beeinträchtigt.
- 39) Nachgewiesen werden Vierteljahresdurchschnitte, ohne Sonderzahlungen. Im Jahresdurchschnitt sind die Sonderzahlungen mit enthalten.
- 40) einschließlich Beamte
- 41) Leistungsgruppe 1: Arbeitnehmer in leitender Stellung; Leistungsgruppe 2: herausgehobene Fachkräfte; Leistungsgruppe 3: Fachkräfte; Leistungsgruppe 4: angelernte Arbeitnehmer; Leistungsgruppe 5: ungelernete Arbeitnehmer
- 42) einschließlich Abwasser- und Abfallentsorgung und Beseitigung von Umweltverschmutzung

# Landesdaten Mecklenburg-Vorpommern

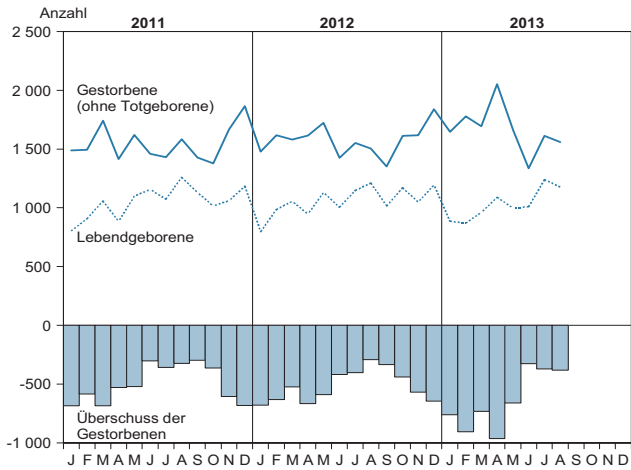
## Bevölkerungsstand und -veränderung



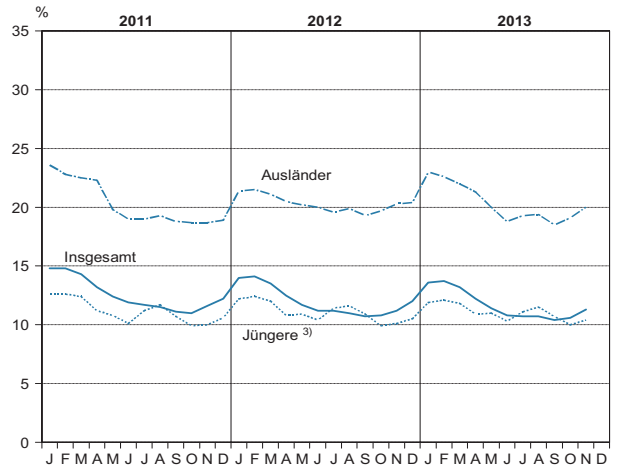
## Arbeitsmarktentwicklung <sup>2)</sup>



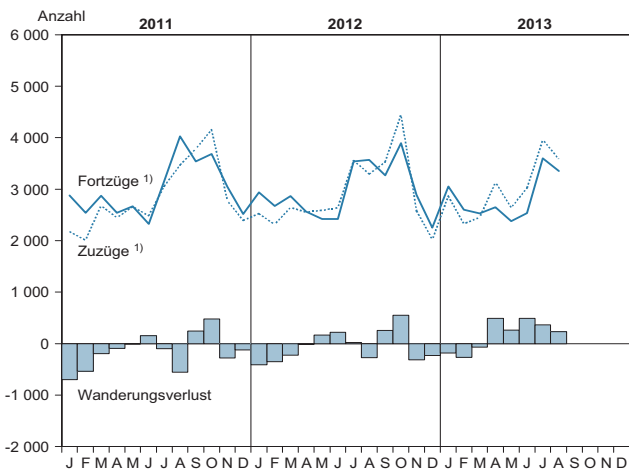
## Natürliche Bevölkerungsbewegung



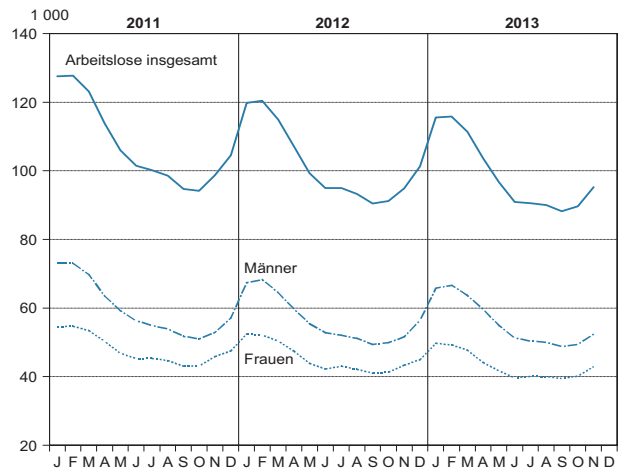
## noch: Arbeitslosenquote



## Wanderungen



## Arbeitslose am Monatsende

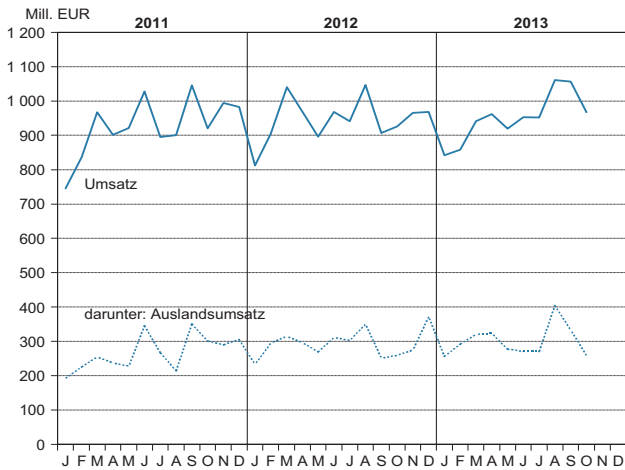


<sup>1)</sup> ab Mai 2011: Fortschreibung des Bevölkerungsstandes auf der Basis des Zensus 2011  
1) über die Landesgrenze

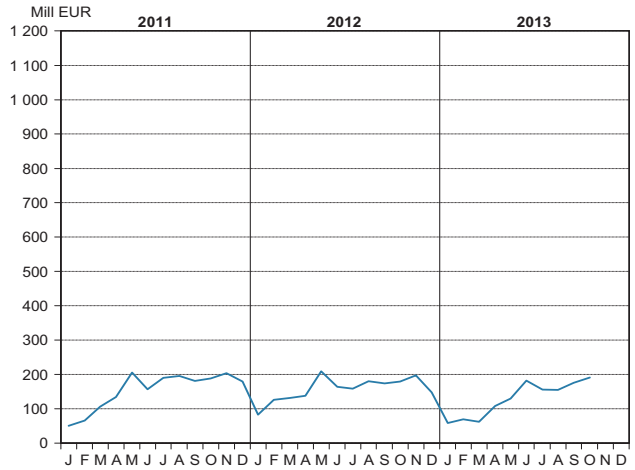
<sup>2)</sup> Quelle: Bundesagentur für Arbeit  
<sup>3)</sup> 15 bis unter 25 Jahren

## Landesdaten Mecklenburg-Vorpommern

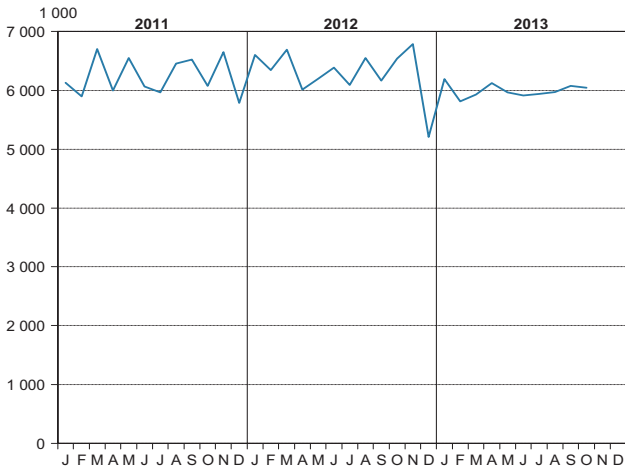
**Verarbeitendes Gewerbe <sup>1)</sup>**  
Umsatz (ohne Umsatzsteuer)



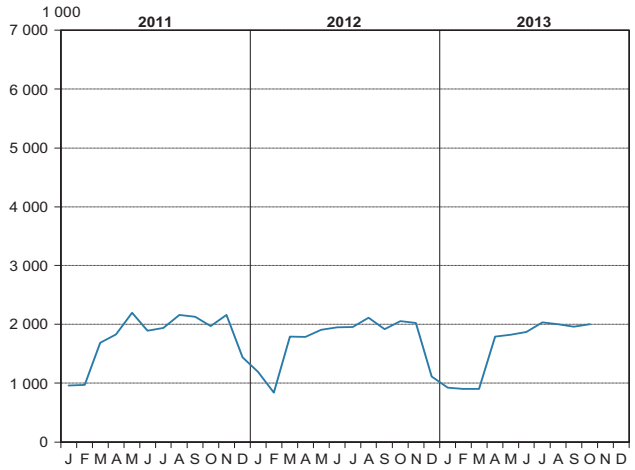
**Bauhauptgewerbe <sup>3)</sup>**  
Baugewerblicher Umsatz (ohne Umsatzsteuer)



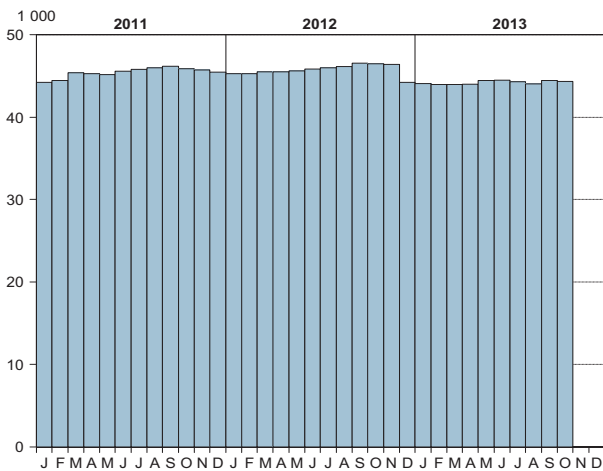
**Geleistete Arbeitsstunden**



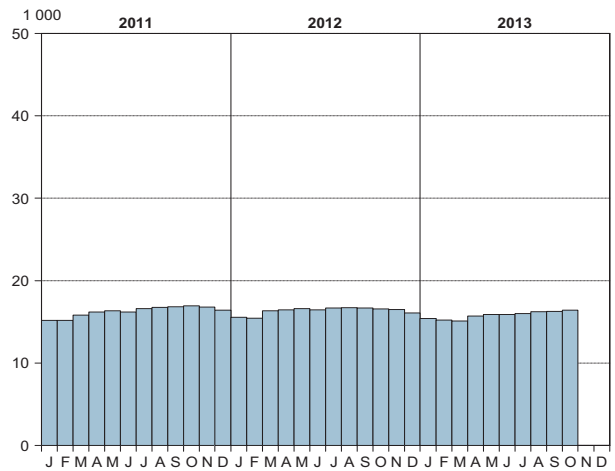
**Geleistete Arbeitsstunden**



**Beschäftigte <sup>2)</sup>**



**Beschäftigte <sup>2)</sup>**

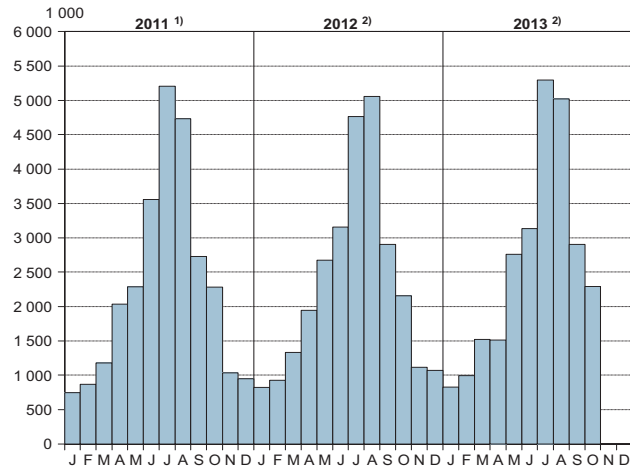


1) sowie Bergbau und Gewinnung von Steinen und Erden; Betriebe mit 50 und mehr Beschäftigten  
2) einschließlich der tätigen Inhaber

3) Bauhauptgewerbe/Bau von Gebäuden, Tiefbau, Abbrucharbeiten und vorbereitende Baustellenarbeiten u. a.; nach der Ergänzungserhebung hochgerechnete Ergebnisse

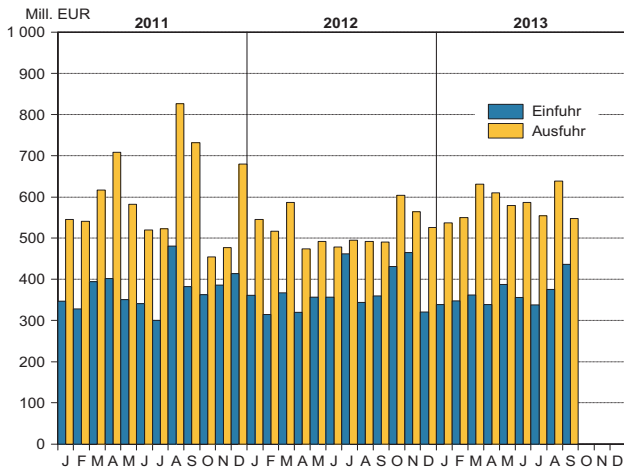
## Landesdaten Mecklenburg-Vorpommern

### Übernachtungen in den Beherbergungsstätten

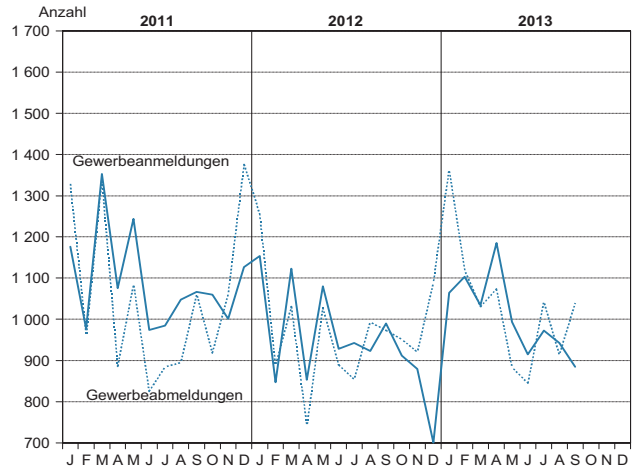


- 1) Betriebe ab 9 Betten; einschließlich Campingplätzen (Touristik-Camping)  
 2) Betriebe ab 10 Betten; einschließlich Campingplätzen (Touristik-Camping) ab 10 Stellplätzen

### Außenhandel



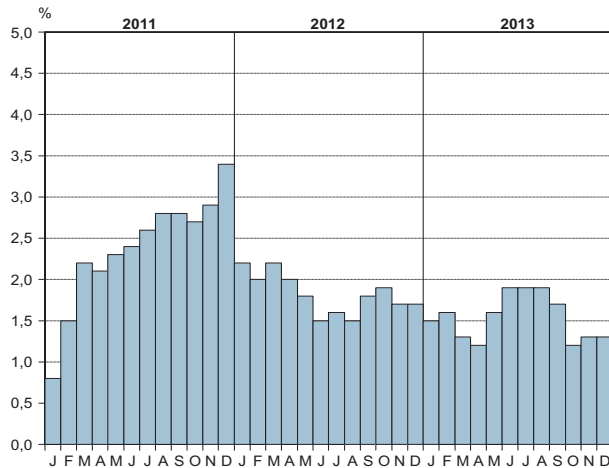
### Gewerbeanzeigen <sup>1)</sup>



- 1) ohne Automatenaufsteller und Reisegewerbe

### Verbraucherpreisindex (2010 = 100)

#### Veränderung gegenüber dem Vorjahr



## Ausgewählte Kreisdaten

### Erwerbstätigkeit

Kreisfreie Stadt Landkreis Land	Arbeitslose und Arbeitslosenquote im November 2013							
	Bestand	Arbeitslose				Arbeitslosenquote 1)		
		Veränderung zum				Berichts- monat	Vormonat	Vorjahr
		Vormonat		Vorjahresmonat				
absolut	in Prozent	absolut	in Prozent	in Prozent				
Rostock	11 772	+ 134	+ 1,2	+ 136	+ 1,2	11,2	11,1	11,2
Schwerin	5 252	- 83	- 1,6	- 279	- 5,0	10,7	10,9	11,3
Mecklenburgische Seenplatte	18 755	+ 903	+ 5,1	+ 667	+ 3,7	13,3	12,7	12,8
Landkreis Rostock	10 018	+ 597	+ 6,3	+ 117	+ 1,2	9,1	8,5	8,9
Vorpommern-Rügen	14 923	+ 2 402	+ 19,2	- 757	- 4,8	12,8	10,7	13,5
Nordwestmecklenburg	8 128	+ 428	+ 5,6	- 99	- 1,2	9,7	9,2	9,7
Vorpommern-Greifswald	16 645	+ 1 303	+ 8,5	+ 409	+ 2,5	13,7	12,6	13,2
Ludwigslust-Parchim	9 771	+ 10	+ 0,1	+ 132	+ 1,4	8,4	8,4	8,2
<b>Mecklenburg-Vorpommern</b>	<b>95 264</b>	<b>+ 5 694</b>	<b>+ 6,4</b>	<b>+ 326</b>	<b>+ 0,3</b>	<b>11,3</b>	<b>10,6</b>	<b>11,2</b>

Kreisfreie Stadt Landkreis Land	Arbeitslose nach ausgewählten Merkmalen							
	Arbeitslose im Rechtskreis SGB III		Arbeitslose im Rechtskreis SGB II		weiblich		im Alter von ... bis unter ... Jahren	
	insgesamt	Arbeits- losen- quote 1)	insgesamt	Arbeits- losen- quote 1)	insgesamt	Arbeits- losen- quote 1)	15 - 25	50 - 65 2)
Rostock	2 563	2,4	9 209	8,8	5 037	10,0	1 090	3 433
Schwerin	1 209	2,5	4 043	8,3	2 294	9,5	487	1 680
Mecklenburgische Seenplatte	4 903	3,5	13 852	9,8	8 849	13,2	1 521	7 403
Landkreis Rostock	2 800	2,5	7 218	6,5	4 517	8,5	914	3 568
Vorpommern-Rügen	5 584	4,8	9 339	8,0	6 674	11,8	1 263	5 724
Nordwestmecklenburg	2 695	3,2	5 433	6,5	3 648	9,3	734	3 123
Vorpommern-Greifswald	5 170	4,3	11 475	9,4	7 442	12,8	1 299	6 577
Ludwigslust-Parchim	2 929	2,5	6 842	5,9	4 477	8,2	861	3 712
<b>Mecklenburg-Vorpommern</b>	<b>27 853</b>	<b>3,3</b>	<b>67 411</b>	<b>8,0</b>	<b>42 938</b>	<b>10,7</b>	<b>8 169</b>	<b>35 290</b>

Quelle: Zentrale Statistikdatenbank der Bundesagentur für Arbeit; [www.arbeitsagentur.de](http://www.arbeitsagentur.de)

1) Arbeitslose in Prozent aller zivilen Erwerbspersonen

2) Mecklenburg-Vorpommern: Altersgruppe 50 Jahre und älter (Ab 1.1.2012 sind die ersten Fälle - Geburtsjahrgang 1947 - von der Anhebung der Regelaltersgrenze der gesetzlichen Rentenversicherung von 65 auf 67 Jahre betroffen.)

### Soziales

Kreisfreie Stadt Landkreis Land	Personen in Bedarfsgemeinschaften im August 2013					
	insgesamt	darunter Frauen	erwerbsfähige Leistungsberechtigte	davon		
				nicht erwerbsfähige Leistungsberechtigte		
		zusammen		darunter unter 15 Jahre		
Rostock	27 253	13 515	20 547	6 706		6 489
Schwerin	13 346	6 657	9 898	3 448		3 343
Mecklenburgische Seenplatte	35 647	17 522	27 009	8 638		8 189
Landkreis Rostock	20 724	10 383	15 511	5 213		5 005
Vorpommern-Rügen	27 533	13 478	20 865	6 668		6 397
Nordwestmecklenburg	15 246	7 504	11 296	3 950		3 751
Vorpommern-Greifswald	33 244	16 148	25 006	8 238		7 958
Ludwigslust-Parchim	19 120	9 511	14 035	5 085		4 735
<b>Mecklenburg-Vorpommern</b>	<b>192 113</b>	<b>94 718</b>	<b>144 167</b>	<b>47 946</b>		<b>45 867</b>

Quelle: Zentrale Statistikdatenbank der Bundesagentur für Arbeit; [www.arbeitsagentur.de](http://www.arbeitsagentur.de)

## Ausgewählte Kreisdaten

### Produzierendes Gewerbe

Kreisfreie Stadt Landkreis Land	Verarbeitendes Gewerbe sowie Bergbau und Gewinnung von Steinen und Erden 1)					
	Oktober 2013			Januar bis Oktober 2013		
	erfasste Betriebe	Beschäftigte 2)	Gesamtumsatz 3)	erfasste Betriebe	Beschäftigte 2)	Gesamtumsatz 3)
	31.10.		1 000 EUR	Monatsdurchschnitt		1 000 EUR
Rostock	30	5 813	134 132	31	5 735	1 578 482
Schwerin	13	1 933	47 581	13	1 921	430 632
Mecklenburgische Seenplatte	46	8 286	167 776	46	8 206	1 507 655
Landkreis Rostock	39	4 851	100 685	39	4 869	982 422
Vorpommern-Rügen	25	2 700	43 791	25	2 675	429 474
Nordwestmecklenburg	44	7 534	229 196	45	7 407	2 153 140
Vorpommern-Greifswald	25	3 435	54 843	25	3 414	574 064
Ludwigslust-Parchim	68	9 803	189 929	71	9 992	1 859 956
<b>Mecklenburg-Vorpommern</b>	<b>290</b>	<b>44 355</b>	<b>967 934</b>	<b>295</b>	<b>44 218</b>	<b>9 515 826</b>
Kreisfreie Stadt Landkreis Land	Bauhauptgewerbe/Bau von Gebäuden, Tiefbau, Abbrucharbeiten und vorbereitende Baustellenarbeiten u. a. 4)					
	Betriebe	Beschäftigte	Entgelte	geleistete Arbeitsstunden	Gesamtumsatz 3) 5)	Auftrags-eingänge
	Anzahl		1 000 EUR	1 000 h	1 000 EUR	
	<b>Oktober 2013</b>					
Rostock	9	540	1 613	56	9 143	3 574
Schwerin	16	743	1 989	90	10 605	5 790
Mecklenburgische Seenplatte	56	2 559	6 221	332	36 370	22 467
Landkreis Rostock	35	1 272	3 154	158	16 831	12 499
Vorpommern-Rügen	20	823	2 211	103	12 717	6 215
Nordwestmecklenburg	16	867	2 211	97	17 173	5 767
Vorpommern-Greifswald	30	1 101	2 558	142	11 124	8 144
Ludwigslust-Parchim	35	1 241	3 290	157	20 800	11 894
<b>Mecklenburg-Vorpommern</b>	<b>217</b>	<b>9 146</b>	<b>23 248</b>	<b>1 134</b>	<b>134 764</b>	<b>76 349</b>
	<b>Januar bis Oktober 2013</b>					
Rostock	8	516	12 671	438	64 789	56 350
Schwerin	16	711	17 567	758	72 106	65 095
Mecklenburgische Seenplatte	53	2 392	53 163	2 453	222 058	206 804
Landkreis Rostock	37	1 256	27 678	1 332	125 152	124 193
Vorpommern-Rügen	24	850	20 116	889	92 288	83 789
Nordwestmecklenburg	17	870	20 725	828	106 259	70 893
Vorpommern-Greifswald	28	1 030	21 541	1 120	81 559	85 426
Ludwigslust-Parchim	36	1 228	28 974	1 276	139 231	146 531
<b>Mecklenburg-Vorpommern</b>	<b>218</b>	<b>8 852</b>	<b>202 437</b>	<b>9 100</b>	<b>903 443</b>	<b>839 080</b>

1) Betriebe mit 50 und mehr Beschäftigten

2) einschließlich der tätigen Inhaber

3) ohne Umsatzsteuer

4) Betriebe von Unternehmen mit im Allgemeinen 20 und mehr Beschäftigten

5) Inlandsumsatz



## Ausgewählte Kreisdaten

### Tourismus

Kreisfreie Stadt Landkreis Land	Ankünfte, Übernachtungen und Aufenthaltsdauer der Gäste in Beherbergungsbetrieben 1)				
	Ankünfte		Übernachtungen		durchschnittliche Aufenthaltsdauer 2)
	insgesamt	Veränderung gegenüber dem Vorjahresmonat	insgesamt	Veränderung gegenüber dem Vorjahresmonat	
	Anzahl	%	Anzahl	%	Tage
<b>Oktober 2013</b>					
Rostock	66 101	+ 23,3	175 797	+ 24,4	2,7
Schwerin	16 388	+ 12,1	30 416	+ 15,5	1,9
Mecklenburgische Seenplatte	67 112	- 0,3	233 336	- 0,9	3,5
Landkreis Rostock	91 894	+ 3,8	396 977	+ 4,8	4,3
Vorpommern-Rügen	174 343	+ 6,9	751 446	+ 7,1	4,3
Nordwestmecklenburg	45 408	+ 15,2	174 041	+ 13,1	3,8
Vorpommern-Greifswald	105 161	+ 4,9	440 661	+ 2,2	4,2
Ludwigslust-Parchim	28 879	- 0,6	88 743	- 0,6	3,1
<b>Mecklenburg-Vorpommern</b>	<b>595 286</b>	<b>+ 7,1</b>	<b>2 291 417</b>	<b>+ 6,2</b>	<b>3,8</b>
<b>Januar bis Oktober 2013</b>					
Rostock	663 438	+ 22,1	1 900 326	+ 27,6	2,9
Schwerin	172 612	+ 1,1	311 970	+ 1,5	1,8
Mecklenburgische Seenplatte	914 016	+ 1,6	3 176 451	+ 0,2	3,5
Landkreis Rostock	951 992	- 0,1	4 263 670	+ 1,1	4,5
Vorpommern-Rügen	1 843 917	- 0,8	8 454 038	- 0,1	4,6
Nordwestmecklenburg	461 726	+ 0,5	1 846 064	+ 1,4	4,0
Vorpommern-Greifswald	1 138 070	- 0,2	5 265 373	+ 0,1	4,6
Ludwigslust-Parchim	320 242	+ 0,9	1 039 650	+ 0,8	3,2
<b>Mecklenburg-Vorpommern</b>	<b>6 466 013</b>	<b>+ 1,9</b>	<b>26 257 542</b>	<b>+ 1,9</b>	<b>4,1</b>

1) Betriebe ab 10 Betten, einschließlich Campingplätzen (Touristik-Camping) ab 10 Stellplätzen

2) rechnerischer Wert Übernachtungen/Ankünfte

## Ausgewählte Kreisdaten

### Verkehr

Kreisfreie Stadt Landkreis Land	Straßenverkehrsunfälle und verunglückte Personen im September 2013						
	Straßenverkehrsunfälle				verunglückte Personen		
	insgesamt	davon mit			insgesamt	davon	
		Personen- schaden	Sach- schaden 1)	sonstigem Sachscha- den unter Einfluss be- rauschender Mittel		Getötete	Verletzte
Rostock	58	54	2	2	64	-	64
Schwerin	40	28	6	6	32	-	32
Mecklenburgische Seenplatte	73	46	24	3	51	1	50
Landkreis Rostock	87	68	12	7	88	-	88
Vorpommern-Rügen	91	68	22	1	83	-	83
Nordwestmecklenburg	62	43	18	1	56	-	56
Vorpommern-Greifswald	89	70	17	2	82	1	81
Ludwigslust-Parchim	89	68	18	3	90	1	89
<b>Mecklenburg-Vorpommern</b>	<b>589</b>	<b>445</b>	<b>119</b>	<b>25</b>	<b>546</b>	<b>3</b>	<b>543</b>

1) schwerwiegender Unfall mit Sachschaden (im engeren Sinne) und sonstiger Sachschadensfall unter Einfluss berauschender Mittel