

## Umsätze und ihre Besteuerung - Ergebnisse der Umsatzsteuerstatistik - in Mecklenburg-Vorpommern

2011

Bestell-Nr.: L413 2011 00

Herausgabe: 4. Juni 2013

Printausgabe: EUR 4,00

Herausgeber: Statistisches Amt Mecklenburg-Vorpommern, Lübecker Straße 287, 19059 Schwerin,  
Telefon: 0385 588-0, Telefax: 0385 588-56909, Internet: <http://www.statistik-mv.de>, E-Mail: [statistik.post@statistik-mv.de](mailto:statistik.post@statistik-mv.de)

Zuständige Dezernentin: Heidi Knothe, Telefon: 0385 588-56442

© Statistisches Amt Mecklenburg-Vorpommern, Schwerin, 2013  
Auszugsweise Vervielfältigung und Verbreitung mit Quellenangabe gestattet.

### Zeichenerklärungen und Abkürzungen

-	nichts vorhanden
<b>0</b>	weniger als die Hälfte von 1 in der letzten besetzten Stelle, jedoch mehr als nichts
.	Zahlenwert unbekannt oder geheim zu halten
...	Zahl lag bei Redaktionsschluss noch nicht vor
<b>x</b>	Aussage nicht sinnvoll oder Fragestellung nicht zutreffend
/	keine Angabe, da Zahlenwert nicht ausreichend genau oder nicht repräsentativ
( )	Zahl hat eingeschränkte Aussagefähigkeit
<b>p</b>	vorläufige Zahl
<b>s</b>	geschätzte Zahl
<b>r</b>	berichtigte Zahl

## Inhaltsverzeichnis

	<b>Seite</b>
<b>Vorbemerkungen</b>	3 - 4
<b>Tabellenteil</b>	
1. Umsatzsteuerpflichtige und deren steuerbarer Umsatz und Umsatzsteuer-Vorauszahlung 2011 nach Wirtschaftszweigen	5 - 7
2. Umsatzsteuerpflichtige und deren Lieferungen und Leistungen 2011 nach Größenklassen und nach Wirtschaftszweigen	8 - 11
3. Umsatzsteuerpflichtige und deren Lieferungen und Leistungen 2011 nach Rechtsformen und nach Wirtschaftszweigen	12 - 15
4. Umsatzsteuerpflichtige und deren steuerbarer Umsatz und Umsatzsteuer-Vorauszahlung 2011 nach Gemeinden	16 - 27

## Vorbemerkungen

### Rechtliche Grundlagen

Die Umsatzsteuerstatistik wird auf der Grundlage des Gesetzes über die Steuerstatistiken in Verbindung mit dem Umsatzsteuergesetz, der Umsatzsteuer-Durchführungsverordnung sowie den entsprechenden Steuerrichtlinien in der jeweils gültigen Fassung durchgeführt.

### Methodische Hinweise

Erfasst werden alle Unternehmen, die im Statistikjahr Umsatzsteuer-Voranmeldungen abgegeben haben.

Die regionale und wirtschaftliche Zuordnung der Umsätze erfolgt nach dem Unternehmenskonzept. Unterhält ein Unternehmen mehrere Betriebe oder mehrere örtliche Einheiten (Filialen, Zweigniederlassungen oder Tochterunternehmen), dann wird der gesamte Jahresumsatz am Sitz der Geschäftsleitung erfasst. Das heißt, dass nicht alle Umsätze dort nachgewiesen werden, wo sie entstanden sind (Land, Kreis oder Gemeinde). Der regionalen Gliederung liegt der Gebietsstand am Ende des Erhebungsjahres zugrunde.

Ist ein Unternehmen in mehreren wirtschaftlichen Bereichen tätig, dann erfolgt die wirtschaftssystematische Zuordnung des Gesamtumsatzes nach dem Schwerpunkt seiner wirtschaftlichen Tätigkeit, gemessen an der Wertschöpfung. Bei Unternehmen, die Umsätze in verschiedenen Wirtschaftszweigen erzielen, wird der Gesamtumsatz daher nur in einem einzigen Zweig nachgewiesen.

Grundlage für die wirtschaftliche Zuordnung der Unternehmen ist die EU-einheitliche Klassifikation der Wirtschaftszweige, Ausgabe 2008, in der Fassung für die Steuerstatistiken. Die mit der Systematik 2008 vorgenommenen wirtschaftlichen Zuordnungen ermöglichen nur bedingt einen Vergleich mit vor 2009 erstellten Umsatzsteuerstatistiken.

### Begriffsbestimmungen

#### Steuerpflichtige

Umsatzsteuerpflichtig ist der Unternehmer. Als Unternehmer gilt nach § 2 UStG, wer eine gewerbliche oder berufliche Tätigkeit selbstständig ausübt. Gewerblich oder beruflich ist jede nachhaltige Tätigkeit zur Erzielung von Einnahmen, auch wenn die Absicht, Gewinn zu erzielen, fehlt oder eine Personenvereinigung nur gegenüber ihren Mitgliedern tätig wird. Die Körperschaften des öffentlichen Rechts sind nur im Rahmen ihrer Betriebe gewerblicher Art und ihrer land- oder forstwirtschaftlichen Betriebe gewerblich oder beruflich tätig.

Hat ein Unternehmer mehrere Betriebe, so bilden diese ein Unternehmen. Da das Unternehmen die gesamte gewerbliche oder berufliche Tätigkeit des Unternehmens umfasst, ist es umsatzsteuerrechtlich eine Einheit. Es wird zentral von dem Finanzamt erfasst, das für den Sitz der Geschäftsleitung zuständig ist.

#### Umsatzsteuer-Voranmeldung und -Vorauszahlung

Nach § 18 Absatz 1 UStG hat der Unternehmer bis zum 10. Tag nach Ablauf jedes Voranmeldezeitraums eine Umsatzsteuer-Voranmeldung abzugeben, in der er die Umsatzsteuer für den Voranmeldungszeitraum (Vorauszahlung) selbst zu berechnen hat. Voranmeldezeitraum ist das Kalendervierteljahr. Beträgt die Steuer für das vorangegangene Kalenderjahr mehr als 6 136 EUR, so ist der Kalendermonat Voranmeldungszeitraum (§ 18 Absatz 2 UStG). Der Unternehmer kann zur Abgabe der Voranmeldungen und Entrichtung der Vorauszahlungen gänzlich befreit werden, wenn die Steuer für das vorangegangene Kalenderjahr nicht mehr als 512 EUR betragen hat.

Die Steuer für die Umsätze des Unternehmers in einem Voranmeldungszeitraum errechnet sich unter Anwendung des maßgeblichen Steuersatzes auf die Bemessungsgrundlagen. Von dieser Steuer (Umsatzsteuer vor Abzug der Vorsteuerbeträge) sind die in den Voranmeldungszeitraum fallenden abziehbaren Vorsteuerbeträge und die verschiedenen Kürzungsbeträge abzusetzen. Was verbleibt, ist die Umsatzsteuer-Vorauszahlung, die der Unternehmer an das Finanzamt abzuführen hat. Übersteigen die abziehbaren Vorsteuer- und Kürzungsbeträge die für die eigenen Umsätze errechnete Umsatzsteuer (in den Tabellen dieser Veröffentlichung als Minusbeträge dargestellt), so entstehen ein Vorsteuerüberhang und damit eine Erstattung vom Finanzamt zugunsten des Unternehmers.

#### Umsatzsteuerstatistik

In der Umsatzsteuerstatistik der Voranmeldungen werden die zur Jahressumme aufgerechneten monatlichen bzw. vierteljährlichen Vorauszahlungsbeträge an Umsatzsteuer für steuerpflichtige Lieferungen und sonstige Leistungen erfasst. Änderungen, die sich im Rahmen der erst später vorliegenden Jahreserklärungen bzw. Veranlagungen ergeben, können daher nicht in die Statistikergebnisse einfließen; dies wird zur Erzielung einer höheren Aktualität für die Ergebnisingewinnung in Kauf genommen.

Es werden nur Umsatzsteuerpflichtige mit jährlichen Lieferungen und Leistungen größer 17 500 EUR erfasst.

In allen Tabellen werden der steuerbare Umsatz und die Lieferungen und Leistungen ohne Umsatzsteuer dargestellt.

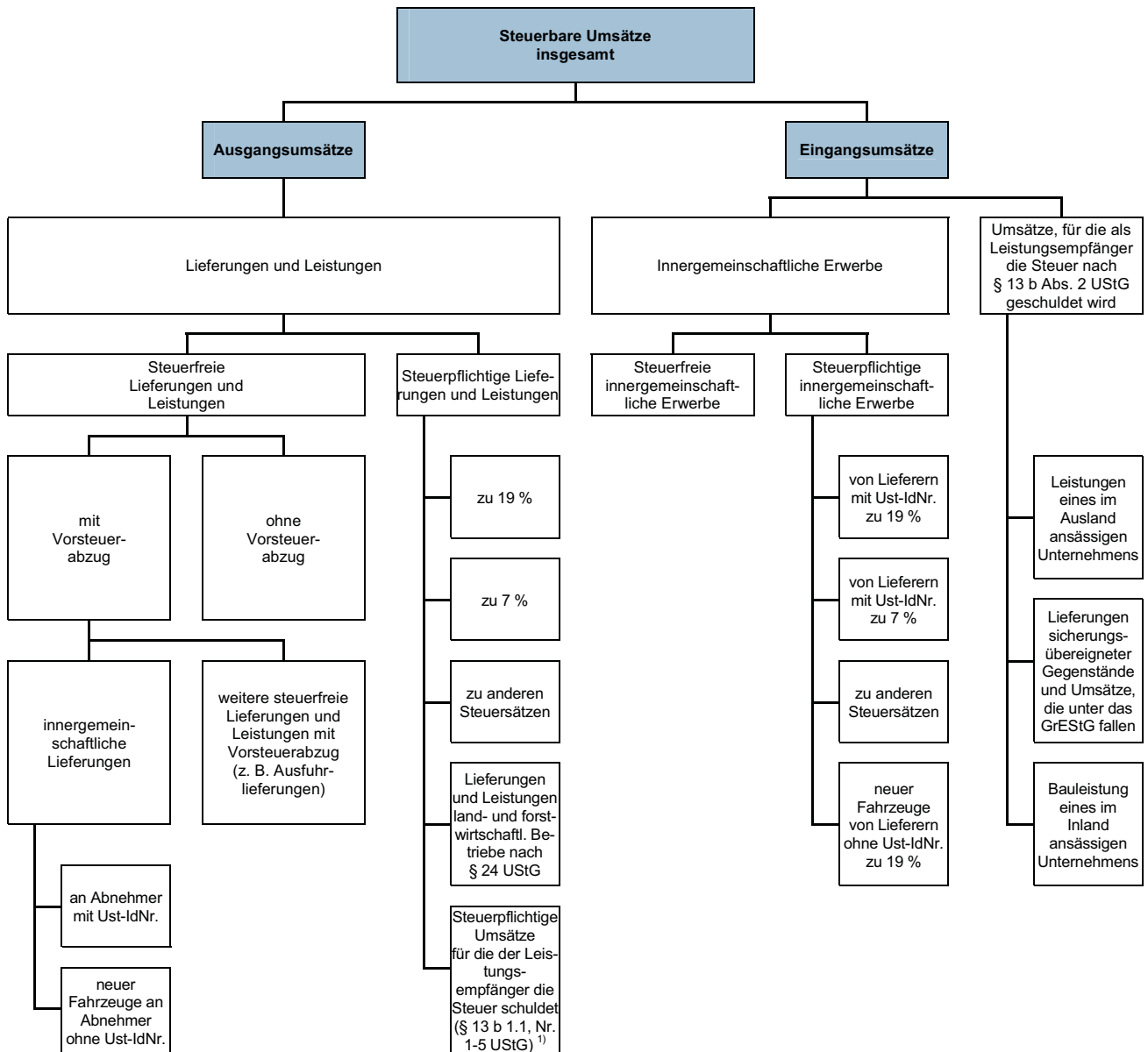
Die im Bericht dargestellten Rechtsformen umfassen überwiegend:

- bei Einzelunternehmen: sonstige Einzelgewerbetreibende
- bei Personengesellschaften: Gesellschaften bürgerlichen Rechts, Gesellschaften mit beschränkter Haftung & Co. KG
- bei Kapitalgesellschaften: Gesellschaften mit beschränkter Haftung
- bei übrigen Rechtsformen: sonstige juristische Personen des privaten Rechts, landwirtschaftliche Nutzungs- und Verwertungsgenossenschaften.

### Verfahren der Datenbereitstellung

Die Umsatzsteuerstatistik wird als Sekundärstatistik durchgeführt. Als Erhebungsunterlagen dienen maschinenlesbare Datenträger mit anonymisierten Datensätzen aus dem automatisierten Umsatzsteuer-Voranmeldungs- und -Vorauszahlungsverfahren (UVV), die dem Statistischen Amt von der Finanzverwaltung bereitgestellt werden.

### Vereinfachtes Schema zur Darstellung der steuerbaren Umsätze



1) Zur Abbildung des Ausgangsumsatzes werden diese nachrichtlich mitgeteilten steuerpflichtigen Umsätze zu den Lieferungen und Leistungen hinzugezählt.

# 1. Umsatzsteuerpflichtige und deren steuerbarer Umsatz und Umsatzsteuer-Vorauszahlung 2011 nach Wirtschaftszweigen

Kennzeichnung	Wirtschaftszweig (H. v. = Herstellung von)	Steuerpflichtige	Steuerbarer Umsatz		Umsatzsteuer vor Abzug der Vorsteuer		Abziehbare Vorsteuer	Umsatzsteuer-Vorauszahlung
			insgesamt	dar. Lieferungen und Leistungen	insgesamt	dar. Lieferungen und Leistungen		
		Anzahl	1 000 EUR					
A	Land- und Forstwirtschaft, Fischerei .....	2 858	2 621 541	2 582 907	240 665	237 215	338 245	- 97 319
01	Landwirtschaft, Jagd und damit verbundene Tätigkeiten .....	2 533	2 360 776	2 334 667	211 852	209 323	318 803	- 106 748
02	Forstwirtschaft und Holzeinschlag .....	190	129 698	129 446	22 778	22 734	11 852	10 983
03	Fischerei und Aquakultur .....	135	131 066	118 794	6 035	5 157	7 590	- 1 555
B	Bergbau und Gewinnung von Steinen und Erden .....	28	43 030	42 877	7 998	7 969	6 074	1 924
08	Gewinnung von Steinen und Erden, sonstiger Bergbau .....	28	43 030	42 877	7 998	7 969	6 074	1 924
C	Verarbeitendes Gewerbe .....	3 070	10 181 794	9 420 019	1 119 263	993 102	1 291 593	- 172 301
10	H. v. Nahrungs- und Futtermitteln .....	503	2 914 739	2 722 137	225 750	206 057	264 872	- 39 119
11	Getränkeherstellung .....	.	.	.	.	.	.	.
13	H. v. Textilien .....	55	62 495	58 908	10 967	10 288	9 156	1 812
14	H. v. Bekleidung .....	28	12 446	10 831	2 033	1 726	1 169	864
15	H. v. Leder, Lederwaren und Schuhen .....	12	917	906	171	169	93	78
16	H. v. Holz-, Flecht-, Korb- und Korkwaren (ohne Möbel) .....	179	1 240 636	1 140 978	170 298	152 484	180 166	- 9 868
17	H. v. Papier, Pappe und Waren daraus .....	4	7 277	6 204	996	792	805	191
18	H. v. Druckerzeugnissen; Vervielfältigung von bespielten Ton-, Bild- und Datenträgern .....	119	151 775	145 534	26 817	25 632	19 305	7 512
19	Kokerei und Mineralölverarbeitung .....	.	.	.	.	.	.	.
20	H. v. chemischen Erzeugnissen .....	30	171 118	133 038	11 837	4 905	25 561	- 13 721
21	H. v. pharmazeutischen Erzeugnissen .....	11	148 567	135 895	23 265	20 863	18 319	4 946
22	H. v. Gummi- und Kunststoffwaren .....	89	330 795	310 718	47 196	43 381	42 453	4 742
23	H. v. Glas und Glaswaren, Keramik, Verarbeitung von Steinen und Erden .....	212	298 385	290 064	49 687	48 093	40 286	9 401
24	Metallerzeugung und -bearbeitung .....	32	228 989	220 307	24 119	22 470	35 062	- 10 943
25	H. v. Metallerzeugnissen .....	664	796 419	766 238	126 732	121 007	96 436	30 297
26	H. v. Datenverarbeitungsgeräten, elektronischen und optischen Erzeugnissen .....	113	411 963	398 910	49 146	46 667	42 795	6 351
27	H. v. elektrischen Ausrüstungen .....	77	93 785	92 518	15 368	15 128	12 188	3 180
28	Maschinenbau .....	138	821 044	722 777	105 060	86 393	111 024	- 5 964
29	H. v. Kraftwagen und Kraftwagenteilen .....	30	132 060	122 312	19 174	17 322	17 471	1 703
30	Sonstiger Fahrzeugbau .....	74	1 543 950	1 383 357	85 361	55 045	279 833	- 194 472
31	H. v. Möbeln .....	95	184 433	176 548	33 117	31 622	25 310	7 815
32	H. v. sonstigen Waren .....	312	192 245	187 903	23 863	23 048	19 397	4 467
33	Reparatur und Installation von Maschinen und Ausrüstungen .....	272	207 170	201 598	37 438	36 395	25 789	11 664
D/35	Energieversorgung .....	725	2 398 759	2 391 121	444 456	443 630	351 840	92 619
E	Wasserversorgung; Abwasser- und Abfallentsorgung und Beseitigung von Umweltverschmutzungen .....	223	538 327	526 137	77 214	74 918	71 145	6 130
36	Wasserversorgung .....	.	.	.	.	.	.	.
37	Abwasserentsorgung .....	.	.	.	.	.	.	.
38	Sammlung, Behandlung und Beseitigung von Abfällen; Rückgewinnung .....	137	389 449	377 267	61 772	59 481	54 864	6 969
39	Beseitigung von Umweltverschmutzungen und sonstige Entsorgung .....	7	2 583	2 583	243	243	250	- 8
F	Baugewerbe .....	9 938	4 372 003	4 351 405	739 934	736 003	547 391	192 728
41	Hochbau .....	631	813 732	812 468	169 970	169 721	113 788	56 232
42	Tiefbau .....	289	449 540	448 591	77 636	77 456	57 822	19 815
43	Vorbereitende Baustellenarbeiten, Bauinstallation und sonstiges Ausbaugewerbe .....	9 018	3 108 731	3 090 345	492 327	488 826	375 781	116 682
G	Handel; Instandhaltung und Reparatur von Kraftfahrzeugen .....	10 172	10 305 305	9 858 416	1 560 139	1 494 164	1 375 492	184 752
45	Handel mit Kraftfahrzeugen; Instandhaltung und Reparatur von Kraftfahrzeugen .....	1 938	1 580 956	1 542 556	291 909	284 610	240 252	51 657
46	Großhandel (ohne Handel mit Kraftfahrzeugen) .....	1 699	3 914 732	3 637 477	534 479	494 419	527 317	7 258
47	Einzelhandel (ohne Handel mit Kraftfahrzeugen) .....	6 535	4 809 617	4 678 383	733 752	715 135	607 923	125 837

Noch: 1. Umsatzsteuerpflichtige und deren steuerbarer Umsatz und Umsatzsteuer-Vorauszahlung 2011  
nach Wirtschaftszweigen

Kennzeichnung	Wirtschaftszweig (H. v. = Herstellung von)	Steuerpflichtige	Steuerbarer Umsatz		Umsatzsteuer vor Abzug der Vorsteuer		Abziehbare Vorsteuer	Umsatzsteuer-Vorauszahlung
			insgesamt	dar. Lieferungen und Leistungen	insgesamt	dar. Lieferungen und Leistungen		
		Anzahl	1 000 EUR					
H	Verkehr und Lagerei .....	2 435	2 327 790	2 323 206	261 532	260 739	195 762	65 846
49	Landverkehr und Transport in Rohrfernleitungen .....	1 510	697 381	694 910	117 199	116 735	91 872	25 362
50	Schifffahrt .....	130	841 708	840 364	7 475	7 319	5 885	1 592
51	Luftfahrt .....	6	302	302	50	50	28	22
52	Lagerei sowie Erbringung von sonstigen Dienstleistungen für den Verkehr .....	549	710 381	709 626	122 768	122 597	90 693	32 115
53	Post-, Kurier- und Expressdienste .....	240	78 018	78 005	14 040	14 038	7 285	6 756
I	Gastgewerbe .....	5 247	1 467 570	1 462 972	199 545	198 770	128 807	70 760
55	Beherbergung .....	2 007	808 299	806 226	98 470	98 105	72 110	26 363
56	Gastronomie .....	3 240	659 271	656 747	101 075	100 664	56 697	44 397
J	Information und Kommunikation .....	1 064	560 243	555 130	93 750	92 792	58 301	35 396
58	Verlagswesen .....	94	226 632	226 283	32 927	32 861	26 936	5 991
59	Herstellung, Verleih und Vertrieb von Filmen und Fernsehprogrammen; Kinos; Tonstudios und Verlegen von Musik .....	81	18 433	18 224	2 673	2 637	1 664	1 009
60	Rundfunkveranstalter .....	6	11 324	11 324	2 131	2 131	1 016	1 114
61	Telekommunikation .....	37	26 411	25 957	5 085	5 004	3 140	1 945
62	Erbringung von Dienstleistungen der Informationstechnologie .....	745	199 918	195 998	36 399	35 657	17 798	18 548
63	Informationsdienstleistungen .....	101	77 524	77 345	14 535	14 501	7 747	6 788
K	Erbringung von Finanz- und Versicherungsdienstleistungen .....	240	917 588	783 138	124 026	100 050	86 984	37 042
64	Erbringung von Finanzdienstleistungen .....	74	838 532	704 100	110 111	86 138	83 760	26 351
66	Mit Finanz- und Versicherungsdienstleistungen verbundene Tätigkeiten .....	166	79 056	79 038	13 915	13 912	3 224	10 691
L/68	Grundstücks- und Wohnungswesen .....	3 813	3 476 488	3 440 621	385 496	379 326	287 336	98 161
M	Erbringung von freiberuflichen, wissenschaftlichen und technischen Dienstleistungen .....	6 013	2 265 912	2 243 435	383 997	379 732	211 845	172 317
69	Rechts- und Steuerberatung, Wirtschaftsprüfung .....	1 451	317 118	316 799	59 681	59 584	16 519	43 163
70	Verwaltung und Führung von Unternehmen und Betrieben; Unternehmensberatung .....	781	993 823	988 293	149 334	148 284	111 187	38 181
71	Architektur- und Ingenieurbüros; technische, physikalische und chemische Untersuchung .....	2 396	675 890	666 972	127 474	125 805	56 863	70 631
72	Forschung und Entwicklung .....	141	68 361	66 491	9 007	8 665	5 921	3 198
73	Werbung und Marktforschung .....	468	79 868	78 550	14 978	14 729	8 027	6 951
74	Sonstige freiberufliche, wissenschaftliche und technische Tätigkeiten .....	526	74 569	70 120	13 134	12 290	7 491	5 643
75	Veterinärwesen .....	250	56 282	56 210	10 389	10 376	5 838	4 551
N	Erbringung von sonstigen wirtschaftlichen Dienstleistungen .....	3 631	1 206 487	1 194 698	211 629	209 373	126 884	84 806
77	Vermietung von beweglichen Sachen .....	537	303 799	294 260	52 602	50 822	37 729	14 869
78	Vermittlung und Überlassung von Arbeitskräften .....	151	106 173	106 148	19 952	19 897	2 952	17 043
79	Reisebüros, Reiseveranstalter und Erbringung sonstiger Reservierungsdienstleistungen .....	270	85 061	84 997	11 872	11 858	8 188	3 685
80	Wach- und Sicherheitsdienste sowie Detekteien .....	117	82 220	82 211	15 501	15 499	4 454	11 046
81	Gebäudebetreuung; Garten- und Landschaftsbau .....	1 829	390 341	389 851	67 772	67 671	31 925	35 868
82	Erbringung von wirtschaftlichen Dienstleistungen für Unternehmen und Privatpersonen a. n. g. ....	727	238 893	237 230	43 930	43 625	41 635	2 295
P/85	Erziehung und Unterricht .....	650	145 790	141 986	12 724	12 004	5 541	7 184

Noch: 1. Umsatzsteuerpflichtige und deren steuerbarer Umsatz und Umsatzsteuer-Vorauszahlung 2011  
nach Wirtschaftszweigen

Kennzeichnung	Wirtschaftszweig (H. v. = Herstellung von)	Steuerpflichtige	Steuerbarer Umsatz		Umsatzsteuer vor Abzug der Vorsteuer		Abziehbare Vorsteuer	Umsatzsteuer-Vorauszahlung
			insgesamt	dar. Lieferungen und Leistungen	insgesamt	dar. Lieferungen und Leistungen		
		Anzahl	1 000 EUR					
Q	Gesundheits- und Sozialwesen .....	601	881 102	876 693	18 322	17 693	13 031	5 291
86	Gesundheitswesen .....	427	390 373	387 341	11 403	10 888	6 513	4 891
87	Heime (ohne Erholungs- und Ferienheime).....	30	157 997	157 977	2 369	2 367	3 588	1 219
88	Sozialwesen (ohne Heime).....	144	332 732	331 375	4 550	4 438	2 930	1 620
R	Kunst, Unterhaltung und Erholung .....	1 176	368 058	365 500	39 133	38 664	28 085	11 051
90	Kreative, künstlerische und unterhaltende Tätigkeiten .....	451	52 259	52 084	6 284	6 255	4 498	1 787
91	Bibliotheken, Archive, Museen, botanische und zoologische Gärten .....	45	14 767	14 724	1 454	1 446	1 109	345
92	Spiel-, Wett- und Lotteriewesen .....	108	150 847	150 749	8 452	8 434	4 341	4 114
93	Erbringung von Dienstleistungen des Sports, der Unterhaltung und der Erholung.....	572	150 184	147 943	22 942	22 528	18 138	4 806
S	Erbringung von sonstigen Dienstleistungen.....	3 012	441 109	432 926	78 100	76 546	40 046	38 054
94	Interessenvertretungen sowie kirchliche und sonstige religiöse Vereinigungen (ohne Sozialwesen und Sport) .....	261	44 483	44 467	5 574	5 571	4 501	1 073
95	Reparatur von Datenverarbeitungsgeräten und Gebrauchsgütern .....	259	66 745	61 919	12 065	11 148	7 673	4 393
96	Erbringung von sonstigen überwiegend persönlichen Dienstleistungen .....	2 492	329 881	326 540	60 461	59 826	27 872	32 589
<b>A - S</b>	<b>Insgesamt .....</b>	<b>54 896</b>	<b>44 518 895</b>	<b>42 993 187</b>	<b>5 997 923</b>	<b>5 752 689</b>	<b>5 164 403</b>	<b>834 443</b>

## 2. Umsatzsteuerpflichtige und deren Lieferungen und Leistungen 2011

Kennzeichnung	Wirtschaftszweig (H. v. = Herstellung von)	Steuerpflichtige	Lieferungen und Leistungen	Davon in Größenklassen							
				17 500 bis 50 000		50 000 bis 100 000		100 000 bis 250 000		250 000 bis 500 000	
				Anzahl	1 000 EUR	Anzahl	1 000 EUR	Anzahl	1 000 EUR	Anzahl	1 000 EUR
A	Land- und Forstwirtschaft, Fischerei.....	2 858	2 582 907	400	13 049	355	25 403	504	83 788	464	167 213
01	Landwirtschaft, Jagd und damit verbundene Tätigkeiten.....	2 533	2 334 667	296	9 573	273	19 538	438	73 678	430	155 632
02	Forstwirtschaft und Holzeinschlag.....	190	129 446	50	1 622	47	3 549	41	6 379	23	7 842
03	Fischerei und Aquakultur.....	135	118 794	54	1 854	35	2 316	25	3 722	11	3 739
B	Bergbau und Gewinnung von Steinen und Erden.....	28	42 877	.	.	.	.	.	.	5	1 705
08	Gewinnung von Steinen und Erden, sonstiger Bergbau.....	28	42 877	.	.	.	.	.	.	5	1 705
C	Verarbeitendes Gewerbe.....	3 070	9 420 019	425	13 963	440	31 878	622	102 515	474	170 619
10	H. v. Nahrungs- und Futtermitteln.....	503	2 722 137	38	1 225	49	3 659	103	17 866	80	28 894
11	Getränkeherstellung.....	.	.	3	89	.	.	3	419	3	936
13	H. v. Textilien.....	55	58 908	18	592	5	372	13	1 900	10	3 640
14	H. v. Bekleidung.....	28	10 831	10	295	11	783	.	.	.	.
15	H. v. Leder, Lederwaren und Schuhen.....	12	906	6	149	3	227	3	530	.	.
16	H. v. Holz-, Flecht-, Korb- und Korkwaren (ohne Möbel).....	179	1 140 978	28	930	32	2 326	31	4 835	33	12 147
17	H. v. Papier, Pappe und Waren daraus.....	4	6 204	.	.	.	.	.	.	.	.
18	H. v. Druckerzeugnissen; Vervielfältigung von bespielten Ton-, Bild- und Datenträgern.....	119	145 534	19	626	18	1 340	27	4 371	19	6 170
19	Kokerei und Mineralölverarbeitung.....	.	.	.	.	.	.	.	.	.	.
20	H. v. chemischen Erzeugnissen.....	30	133 038	3	105	4	298	7	1 175	5	1 607
21	H. v. pharmazeutischen Erzeugnissen.....	11	135 895	.	.	.	.	.	.	.	.
22	H. v. Gummi- und Kunststoffwaren.....	89	310 718	.	.	6	403	16	2 773	8	3 224
23	H. v. Glas und Glaswaren, Keramik, Verarbeitung von Steinen und Erden.....	212	290 064	.	.	23	1 701	55	8 907	33	11 382
24	Metallerzeugung und -bearbeitung.....	32	220 307	.	.	4	264	9	1 432	3	1 164
25	H. v. Metallerzeugnissen.....	664	766 238	.	.	104	7 463	121	19 764	98	35 738
26	H. v. Datenverarbeitungsgeräten, elektronischen und optischen Erzeugnissen.....	113	398 910	12	358	12	767	17	2 458	25	9 694
27	H. v. elektrischen Ausrüstungen.....	77	92 518	8	234	16	1 109	15	2 394	8	3 367
28	Maschinenbau.....	138	722 777	.	.	9	727	14	2 367	18	6 247
29	H. v. Kraftwagen und Kraftwagenteilen.....	30	122 312	3	129	4	285	4	701	.	.
30	Sonstiger Fahrzeugbau.....	74	1 383 357	15	483	12	832	15	2 616	6	2 053
31	H. v. Möbeln.....	95	176 548	18	631	21	1 497	17	2 886	13	4 318
32	H. v. sonstigen Waren.....	312	187 903	30	912	58	4 367	82	13 862	79	28 126
33	Reparatur und Installation von Maschinen und Ausrüstungen.....	272	201 598	58	1 961	49	3 457	66	10 796	28	9 915
D/35	Energieversorgung.....	725	2 391 121	179	5 489	93	6 968	94	16 078	102	36 385
E	Wasserversorgung; Abwasser- und Abfallentsorgung und Beseitigung von Umweltverschmutzungen.....	223	526 137	17	521	26	1 876	28	4 700	29	10 254
36	Wasserversorgung.....	.	.	.	.	.	.	.	.	.	.
37	Abwasserentsorgung.....	.	.	.	.	.	.	9	1 511	.	.
38	Sammlung, Behandlung und Beseitigung von Abfällen; Rückgewinnung.....	137	377 267	11	322	15	1 054	19	3 189	18	6 519
39	Beseitigung von Umweltverschmutzungen und sonstige Entsorgung.....	7	2 583	.	.	.	.	.	.	.	.
F	Baugewerbe.....	9 938	4 351 405	.	.	2 050	146 849	2 200	351 296	1 275	455 415
41	Hochbau.....	631	812 468	.	.	69	5 164	93	15 138	85	31 555
42	Tiefbau.....	289	448 591	25	818	30	2 181	44	6 988	49	18 214
43	Vorbereitende Baustellenarbeiten, Bauinstallation und sonstiges Ausbaugewerbe.....	9 018	3 090 345	2 514	83 459	1 951	139 504	2 063	329 170	1 141	405 646
G	Handel; Instandhaltung und Reparatur von Kraftfahrzeugen.....	10 172	9 858 416	1 965	64 727	1 901	137 771	2 536	407 039	1 385	489 230
45	Handel mit Kraftfahrzeugen; Instandhaltung und Reparatur von Kraftfahrzeugen.....	1 938	1 542 556	317	10 471	312	22 644	518	85 519	294	102 883
46	Großhandel (ohne Handel mit Kraftfahrzeugen).....	1 699	3 637 477	376	12 125	307	21 936	313	49 290	192	68 864
47	Einzelhandel (ohne Handel mit Kraftfahrzeugen).....	6 535	4 678 383	1 272	42 131	1 282	93 191	1 705	272 230	899	317 483
H	Verkehr und Lagerei.....	2 435	2 323 206	.	.	416	30 115	569	89 159	334	116 501
49	Landverkehr und Transport in Rohrfernleitungen.....	1 510	694 910	356	12 280	297	21 538	392	60 474	187	66 043
50	Schifffahrt.....	130	840 364	7	244	.	.	.	.	23	8 270
51	Luftfahrt.....	6	302	.	.	.	.	.	.	.	.
52	Lagerei sowie Erbringung von sonstigen Dienstleistungen für den Verkehr.....	549	709 626	65	2 221	62	4 511	102	17 221	95	32 446
53	Post-, Kurier- und Expressdienste.....	240	78 005	85	2 676	44	3 139	49	7 553	29	9 742



nach Größenklassen und nach Wirtschaftszweigen

von ... bis unter ... EUR														Kenn- zeich- nung
500 000 bis 1 Million		1 Million bis 2 Millionen		2 Millionen bis 5 Millionen		5 Millionen bis 10 Millionen		10 Millionen bis 25 Millionen		25 Millionen bis 50 Millionen		50 Millionen oder mehr		
Anzahl	1 000 EUR	Anzahl	1 000 EUR	Anzahl	1 000 EUR	Anzahl	1 000 EUR	Anzahl	1 000 EUR	Anzahl	1 000 EUR	Anzahl	1 000 EUR	
440	318 932	368	515 464	266	778 112	45	307 317	13	185 543	.	.	.	.	A
420	304 722	360	505 350	261	765 158	.	.	13	185 543	.	.	.	.	01
14	9 865	.	.	5	12 954	3	20 059	-	-	-	-	-	-	02
6	4 345	.	.	-	-	.	.	-	-	-	-	-	-	03
7	4 483	.	.	7	20 147	.	.	-	-	-	-	-	-	B
7	4 483	.	.	7	20 147	.	.	-	-	-	-	-	-	08
363	259 215	270	375 511	258	800 571	80	550 216	83	1 258 681	20	699 543	35	5 157 308	C
83	59 006	50	69 408	44	133 919	17	118 988	18	270 484	6	226 195	15	1 792 492	10
.	.	.	.	3	8 412	.	.	.	.	.	.	.	.	11
.	.	.	.	3	8 079	.	.	.	.	.	.	.	.	13
-	-	-	-	-	-	-	-	-	-	-	-	-	-	14
-	-	-	-	-	-	-	-	-	-	-	-	-	-	15
19	12 855	12	17 348	11	29 230	3	26 988	.	.	.	.	5	913 601	16
.	.	.	.	.	.	-	-	-	-	-	-	-	-	17
15	11 555	7	9 580	9	28 250	.	.	.	.	.	.	-	-	18
-	-	-	-	-	-	-	-	-	-	-	-	-	-	19
.	.	.	.	.	.	-	-	-	-	-	-	-	-	20
3	2 140	.	.	.	.	-	-	-	-	-	-	-	-	21
15	11 149	7	9 249	16	49 177	4	34 477	8	129 430	-	-	-	-	22
14	9 615	15	21 341	15	43 124	7	47 977	6	84 277	-	-	-	-	23
3	2 522	4	5 664	4	12 685	-	-	-	-	-	-	-	-	24
81	58 476	71	95 155	65	206 403	22	141 747	10	148 269	-	-	-	-	25
11	8 189	13	19 995	14	48 004	4	22 629	.	.	.	.	.	.	26
10	7 187	11	15 420	6	16 676	.	.	.	.	.	.	.	.	27
24	17 465	15	21 993	23	78 090	10	73 561	10	162 871	3	108 047	.	.	28
.	.	.	.	.	.	3	20 029	3	52 155	.	.	.	.	29
5	3 297	8	11 914	6	15 913	.	.	.	.	.	.	3	1 273 068	30
11	8 905	6	8 394	.	.	.	.	5	67 482	-	-	-	-	31
31	21 402	15	19 804	14	44 826	-	-	.	.	.	.	-	-	32
29	19 203	18	24 604	16	45 716	3	16 804	5	69 143	-	-	-	-	33
115	85 933	60	80 714	43	123 461	8	55 697	13	204 596	10	359 863	8	1 415 936	D/3 5
38	24 718	25	35 050	35	114 064	12	85 242	9	133 915	4	115 796	-	-	E
.	.	.	.	16	53 743	6	41 492	.	.	-	-	-	-	36
7	4 316	5	6 728	4	12 133	-	-	-	-	-	-	-	-	37
.	.	12	16 470	15	48 188	6	43 750	.	.	4	115 796	-	-	38
.	.	.	.	-	-	-	-	-	-	-	-	-	-	39
881	617 855	484	671 028	268	824 784	76	517 988	29	417 293	7	203 885	.	.	F
86	62 503	82	115 509	56	169 015	18	122 909	.	.	.	.	.	.	41
47	33 492	39	54 776	29	88 487	18	120 182	.	.	.	.	-	-	42
748	521 861	363	500 743	183	567 283	40	274 897	11	163 945	4	103 839	-	-	43
938	664 640	633	899 102	549	1 702 641	150	1 030 618	76	1 139 618	27	905 939	12	2 417 090	G
204	144 566	125	171 050	110	338 572	35	251 040	19	249 660	.	.	.	.	45
190	139 333	109	151 722	94	291 224	46	313 654	41	648 133	23	777 602	8	1 163 595	46
544	380 741	399	576 331	345	1 072 846	69	465 924	16	241 824	.	.	.	.	47
237	166 632	172	241 351	132	411 664	34	241 051	22	314 281	.	.	.	.	H
131	92 012	75	104 214	51	167 346	17	116 110	4	54 893	-	-	-	-	49
14	9 604	24	35 540	20	66 841	.	.	3	41 926	-	-	-	-	50
-	-	-	-	-	-	-	-	-	-	-	-	-	-	51
79	56 432	61	85 161	.	.	14	101 441	15	217 462	.	.	-	-	52
13	8 584	12	16 436	.	.	.	.	-	-	-	-	-	-	53

Noch: 2. Umsatzsteuerpflichtige und deren Lieferungen und Leistungen 2011

Kennzeichnung	Wirtschaftszweig (H. v. = Herstellung von)	Steuerpflichtige	Lieferungen und Leistungen	Davon in Größenklassen							
				17 500 bis 50 000		50 000 bis 100 000		100 000 bis 250 000		250 000 bis 500 000	
				Anzahl	1 000 EUR	Anzahl	1 000 EUR	Anzahl	1 000 EUR	Anzahl	1 000 EUR
I	Gastgewerbe .....	5 247	1 462 972	1 293	42 575	1 229	88 411	1 434	225 256	696	243 600
55	Beherbergung .....	2 007	806 226	.	.	385	27 563	470	73 553	310	111 004
56	Gastronomie .....	3 240	656 747	.	.	844	60 848	964	151 703	386	132 595
J	Information und Kommunikation .....	1 064	555 130	376	12 337	224	16 272	237	37 794	93	32 334
58	Verlagswesen .....	94	226 283	20	632	16	1 056	20	3 570	11	3 896
59	Herstellung, Verleih und Vertrieb von Filmen und Fernsehprogrammen; Kinos; Tonstudios und Verlegen von Musik .....	81	18 224	30	984	15	1 087	21	3 596	.	.
60	Rundfunkveranstalter .....	6	11 324	-	-	-	-	3	412	.	.
61	Telekommunikation .....	37	25 957	11	333	5	427	7	1 137	5	1 888
62	Erbringung von Dienstleistungen der Informationstechnologie .....	745	195 998	261	8 565	163	11 961	179	27 997	64	21 860
63	Informationsdienstleistungen .....	101	77 345	54	1 824	25	1 741	7	1 082	4	1 330
K	Erbringung von Finanz- und Versicherungsdienstleistungen .....	240	783 138	91	2 898	51	3 472	48	7 677	16	5 279
64	Erbringung von Finanzdienstleistungen .....	74	704 100	16	552	10	698	15	2 686	9	3 061
66	Mit Finanz- und Versicherungsdienstleistungen verbundene Tätigkeiten .....	166	79 038	75	2 346	41	2 774	33	4 991	7	2 218
L/68	Grundstücks- und Wohnungswesen .....	3 813	3 440 621	1 526	46 970	739	51 824	600	93 273	314	111 743
M	Erbringung von freiberuflichen, wissenschaftlichen und technischen Dienstleistungen .....	6 013	2 243 435	1 851	60 201	1 510	107 484	1 478	235 463	637	223 971
69	Rechts- und Steuerberatung, Wirtschaftsprüfung .....	1 451	316 799	403	12 704	320	23 193	388	63 744	192	68 925
70	Verwaltung und Führung von Unternehmen und Betrieben; Unternehmensberatung .....	781	988 293	285	9 329	195	13 769	190	28 590	47	16 293
71	Architektur- und Ingenieurbüros; technische, physikalische und chemische Untersuchung .....	2 396	666 972	623	20 512	666	47 576	610	96 888	264	91 394
72	Forschung und Entwicklung .....	141	66 491	38	1 308	26	1 728	25	3 847	21	7 585
73	Werbung und Marktforschung .....	468	78 550	202	6 621	96	6 597	97	15 160	45	16 465
74	Sonstige freiberufliche, wissenschaftliche und technische Tätigkeiten .....	526	70 120	250	8 040	161	11 084	80	12 380	26	9 293
75	Veterinärwesen .....	250	56 210	50	1 687	46	3 538	88	14 854	42	14 016
N	Erbringung von sonstigen wirtschaftlichen Dienstleistungen .....	3 631	1 194 698	1 358	43 199	.	.	771	119 497	322	112 096
77	Vermietung von beweglichen Sachen .....	537	294 260	150	4 776	90	6 286	117	18 526	64	22 297
78	Vermittlung und Überlassung von Arbeitskräften .....	151	106 148	38	1 278	22	1 441	26	4 675	12	4 455
79	Reisebüros, Reiseveranstalter und Erbringung sonstiger Reservierungsdienstleistungen .....	270	84 997	90	2 903	54	3 999	71	11 324	28	9 880
80	Wach- und Sicherheitsdienste sowie Detekteien .....	117	82 211	31	892	18	1 156	31	5 041	10	3 210
81	Gebäudebetreuung; Garten- und Landschaftsbau .....	1 829	389 851	714	23 096	378	27 529	417	62 973	163	56 425
82	Erbringung von wirtschaftlichen Dienstleistungen für Unternehmen und Privatpersonen a. n. g. ....	727	237 230	335	10 254	.	.	109	16 959	45	15 829
P/85	Erziehung und Unterricht .....	650	141 986	290	9 800	181	12 469	108	16 287	36	11 986
Q	Gesundheits- und Sozialwesen .....	601	876 693	202	6 178	111	7 668	99	16 454	70	25 347
86	Gesundheitswesen .....	427	387 341	.	.	82	5 812	69	11 630	63	23 027
87	Heime (ohne Erholungs- und Ferienheime) .....	30	157 977	.	.	3	190	4	673	.	.
88	Sozialwesen (ohne Heime) .....	144	331 375	47	1 385	26	1 666	26	4 152	.	.
R	Kunst, Unterhaltung und Erholung .....	1 176	365 500	494	15 488	267	18 888	.	.	87	30 367
90	Kreative, künstlerische und unterhaltende Tätigkeiten .....	451	52 084	268	8 386	111	7 430	50	6 859	9	3 381
91	Bibliotheken, Archive, Museen, botanische und zoologische Gärten .....	45	14 724	13	444	8	529	.	.	5	1 984
92	Spiel-, Wett- und Lotteriewesen .....	108	150 749	13	370	24	1 768	29	4 738	23	7 251
93	Erbringung von Dienstleistungen des Sports, der Unterhaltung und der Erholung .....	572	147 943	200	6 287	124	9 161	137	22 536	50	17 750
S	Erbringung von sonstigen Dienstleistungen .....	3 012	432 926	1 430	44 375	778	54 622	526	80 294	156	53 215
94	Interessenvertretungen sowie kirchliche und sonstige religiöse Vereinigungen (ohne Sozialwesen und Sport) .....	261	44 467	107	3 291	64	4 620	48	7 500	18	5 680
95	Reparatur von Datenverarbeitungsgeräten und Gebrauchsgütern .....	259	61 919	80	2 500	78	5 498	63	10 390	19	6 430
96	Erbringung von sonstigen überwiegend persönlichen Dienstleistungen .....	2 492	326 540	1 243	38 583	636	44 504	415	62 403	119	41 105
<b>A - S</b>	<b>Insgesamt .....</b>	<b>54 896</b>	<b>42 993 187</b>	<b>15 083</b>	<b>487 467</b>	<b>11 113</b>	<b>794 609</b>	<b>12 084</b>	<b>1 922 983</b>	<b>6 495</b>	<b>2 297 258</b>

nach Größenklassen und nach Wirtschaftszweigen

von ... bis unter ... EUR														Kenn- zeich- nung
500 000 bis 1 Million		1 Million bis 2 Millionen		2 Millionen bis 5 Millionen		5 Millionen bis 10 Millionen		10 Millionen bis 25 Millionen		25 Millionen bis 50 Millionen		50 Millionen oder mehr		
Anzahl	1 000 EUR	Anzahl	1 000 EUR	Anzahl	1 000 EUR	Anzahl	1 000 EUR	Anzahl	1 000 EUR	Anzahl	1 000 EUR	Anzahl	1 000 EUR	
350	238 446	145	196 796	75	222 156	19	128 614	6	77 118	-	-	-	-	I
170	115 471	104	142 044	55	167 517	13	88 014	.	.	-	-	-	-	55
180	122 975	41	54 752	20	54 639	6	40 600	.	.	-	-	-	-	56
54	37 299	39	56 079	29	84 688	6	40 882	.	.	.	.	.	.	J
11	7 465	3	3 984	7	17 985	.	.	.	.	.	.	.	.	58
.	.	.	.	.	.	.	.	.	.	.	.	.	.	59
.	.	.	.	.	.	.	.	.	.	.	.	.	.	60
4	3 139	-	-	.	.	.	.	-	-	-	-	-	-	61
34	23 344	28	39 123	.	.	.	.	.	.	-	-	-	-	62
.	.	.	.	.	.	.	.	.	.	.	.	.	.	63
6	3 915	6	8 571	10	29 081	.	.	.	.	3	104 206	4	574 388	K
3	2 072	.	.	7	19 808	.	.	.	.	.	.	4	574 388	64
3	1 843	.	.	3	9 273	.	.	-	-	.	.	-	-	66
209	154 160	158	217 372	137	423 719	66	465 156	43	634 566	14	489 254	7	752 584	L/68
318	217 086	130	178 471	57	164 043	14	98 231	9	158 206	5	194 893	4	605 387	M
104	70 969	36	45 966	.	.	.	.	-	-	-	-	-	-	69
22	16 110	16	25 194	11	32 710	.	.	6	103 826	.	.	4	605 387	70
136	91 494	56	77 584	28	81 897	10	68 631	.	.	.	.	-	-	71
16	11 884	.	.	5	14 367	-	-	.	.	-	-	-	-	72
14	8 954	11	15 202	3	9 552	-	-	-	-	-	-	-	-	73
6	4 019	.	.	.	.	-	-	-	-	-	-	-	-	74
20	13 657	.	.	.	.	-	-	-	-	-	-	-	-	75
196	139 515	130	182 669	82	254 377	25	161 615	6	78 974	-	-	-	-	N
43	31 044	40	54 647	22	72 053	.	.	.	.	-	-	-	-	77
19	13 950	20	29 348	11	32 181	3	18 819	-	-	-	-	-	-	78
13	8 422	7	9 181	3	9 905	4	29 383	-	-	-	-	-	-	79
9	6 764	9	12 393	5	14 724	.	.	.	.	-	-	-	-	80
85	59 924	43	61 550	25	71 370	4	26 985	-	-	-	-	-	-	81
27	19 412	11	15 551	16	54 144	.	.	.	.	-	-	-	-	82
16	11 245	.	.	7	22 762	.	.	.	.	-	-	-	-	P/85
46	32 472	25	33 199	10	31 037	18	137 652	16	246 441	.	.	.	.	Q
32	23 006	.	.	.	.	.	.	5	71 766	-	-	-	-	86
3	1 996	.	.	.	.	.	.	5	89 181	-	-	-	-	87
11	7 470	7	9 075	7	22 251	6	47 090	6	85 494	.	.	.	.	88
46	31 726	35	49 803	12	38 114	4	26 715	.	.	-	-	-	-	R
.	.	4	4 990	3	9 216	.	.	-	-	-	-	-	-	90
.	.	3	4 298	.	.	-	-	-	-	-	-	-	-	91
9	6 311	5	7 901	.	.	.	.	-	-	-	-	-	-	92
30	20 363	23	32 615	5	15 098	.	.	.	.	-	-	-	-	93
71	48 901	31	42 205	11	34 267	6	38 865	3	36 182	-	-	-	-	S
.	.	10	12 961	.	.	-	-	-	-	-	-	-	-	94
.	.	5	6 682	.	.	.	.	.	.	-	-	-	-	95
47	32 622	16	22 563	.	.	.	.	.	.	-	-	-	-	96
<b>4 331</b>	<b>3 057 174</b>	<b>2 721</b>	<b>3 797 165</b>	<b>1 988</b>	<b>6 079 689</b>	<b>571</b>	<b>3 939 645</b>	<b>334</b>	<b>4 983 205</b>	<b>96</b>	<b>3 281 448</b>	<b>80</b>	<b>12 352 545</b>	<b>A - S</b>

### 3. Umsatzsteuerpflichtige und deren Lieferungen und Leistungen 2011

Kennzeichnung	Wirtschaftszweig (H. v. = Herstellung von)	Steuerpflichtige	Lieferungen und Leistungen	Davon Steuerpflichtige und Einzelunternehmen	
		Anzahl	1 000 EUR	Anzahl	1 000 EUR
A	Land- und Forstwirtschaft, Fischerei.....	2 858	2 582 907	1 519	511 953
01	Landwirtschaft, Jagd und damit verbundene Tätigkeiten.....	2 533	2 334 667	.	.
02	Forstwirtschaft und Holzeinschlag.....	190	129 446	141	38 999
03	Fischerei und Aquakultur.....	135	118 794	.	.
B	Bergbau und Gewinnung von Steinen und Erden.....	28	42 877	4	1 415
08	Gewinnung von Steinen und Erden, sonstiger Bergbau.....	28	42 877	4	1 415
C	Verarbeitendes Gewerbe.....	3 070	9 420 019	1 712	583 101
10	H. v. Nahrungs- und Futtermitteln.....	503	2 722 137	303	147 492
11	Getränkeherstellung.....	.	.	5	590
13	H. v. Textilien.....	55	58 908	35	5 944
14	H. v. Bekleidung.....	28	10 831	.	.
15	H. v. Leder, Lederwaren und Schuhen.....	12	906	.	.
16	H. v. Holz-, Flecht-, Korb- und Korkwaren (ohne Möbel).....	179	1 140 978	115	37 706
17	H. v. Papier, Pappe und Waren daraus.....	4	6 204	-	-
18	H. v. Druckerzeugnissen; Vervielfältigung von bespielten Ton-, Bild- und Datenträgern.....	119	145 534	.	.
19	Kokerei und Mineralölverarbeitung.....	.	.	.	.
20	H. v. chemischen Erzeugnissen.....	30	133 038	8	937
21	H. v. pharmazeutischen Erzeugnissen.....	11	135 895	.	.
22	H. v. Gummi- und Kunststoffwaren.....	89	310 718	38	12 774
23	H. v. Glas und Glaswaren, Keramik, Verarbeitung von Steinen und Erden.....	212	290 064	132	25 613
24	Metallerzeugung und -bearbeitung.....	32	220 307	.	.
25	H. v. Metallerzeugnissen.....	664	766 238	400	167 211
26	H. v. Datenverarbeitungsgeräten, elektronischen und optischen Erzeugnissen.....	113	398 910	38	18 143
27	H. v. elektrischen Ausrüstungen.....	77	92 518	.	.
28	Maschinenbau.....	138	722 777	32	10 047
29	H. v. Kraftwagen und Kraftwagenteilen.....	30	122 312	.	.
30	Sonstiger Fahrzeugbau.....	74	1 383 357	36	8 692
31	H. v. Möbeln.....	95	176 548	59	9 760
32	H. v. sonstigen Waren.....	312	187 903	187	59 275
33	Reparatur und Installation von Maschinen und Ausrüstungen.....	272	201 598	172	40 861
D/35	Energieversorgung.....	725	2 391 121	170	28 260
E	Wasserversorgung; Abwasser- und Abfallentsorgung und Beseitigung von Umweltverschmutzungen.....	223	526 137	72	24 523
36	Wasserversorgung.....	.	.	-	-
37	Abwasserentsorgung.....	.	.	28	5 827
38	Sammlung, Behandlung und Beseitigung von Abfällen; Rückgewinnung.....	137	377 267	.	.
39	Beseitigung von Umweltverschmutzungen und sonstige Entsorgung.....	7	2 583	.	.
F	Baugewerbe.....	9 938	4 351 405	7 631	1 550 460
41	Hochbau.....	631	812 468	226	70 408
42	Tiefbau.....	289	448 591	135	73 430
43	Vorbereitende Baustellenarbeiten, Bauinstallation und sonstiges Ausbaugewerbe.....	9 018	3 090 345	7 270	1 406 622
G	Handel; Instandhaltung und Reparatur von Kraftfahrzeugen.....	10 172	9 858 416	8 011	3 311 437
45	Handel mit Kraftfahrzeugen; Instandhaltung und Reparatur von Kraftfahrzeugen.....	1 938	1 542 556	1 405	551 757
46	Großhandel (ohne Handel mit Kraftfahrzeugen).....	1 699	3 637 477	1 112	400 723
47	Einzelhandel (ohne Handel mit Kraftfahrzeugen).....	6 535	4 678 383	5 494	2 358 957
H	Verkehr und Lagerei.....	2 435	2 323 206	1 879	572 216
49	Landverkehr und Transport in Rohrfernleitungen.....	1 510	694 910	1 323	393 038
50	Schifffahrt.....	130	840 364	.	.
51	Luftfahrt.....	6	302	.	.
52	Lagerei sowie Erbringung von sonstigen Dienstleistungen für den Verkehr.....	549	709 626	.	.
53	Post-, Kurier- und Expressdienste.....	240	78 005	214	36 613

nach Rechtsformen und nach Wirtschaftszweigen

deren Lieferungen und Leistungen nach Rechtsformen						Kenn- zeich- nung
Personengesellschaften		Kapitalgesellschaften		Übrige		
Anzahl	1 000 EUR	Anzahl	1 000 EUR	Anzahl	1 000 EUR	
737	764 690	428	898 341	174	407 924	A
682	748 019	412	777 390	.	.	01
33	13 285	.	.	.	.	02
22	3 386	.	.	.	.	03
4	11 177	20	30 285	-	-	B
4	11 177	20	30 285	-	-	08
386	2 122 917	954	6 489 382	18	224 620	C
73	666 182	116	1 706 963	11	201 500	10
.	.	9	153 369	-	-	11
5	907	15	52 056	-	-	13
5	2 173	.	.	-	-	14
-	-	.	.	-	-	15
25	619 240	39	484 031	-	-	16
.	.	.	.	-	-	17
19	50 452	36	72 555	.	.	18
.	.	-	-	.	.	19
.	.	.	.	.	.	20
.	.	8	135 016	-	-	21
10	39 841	41	258 103	-	-	22
31	88 266	.	.	.	.	23
65	133 990	12	207 138	-	-	24
18	171 896	199	465 037	-	-	25
6	5 103	57	208 871	-	-	26
20	103 410	38	81 714	.	.	27
.	.	86	609 320	-	-	28
9	59 082	.	.	.	.	29
13	23 372	29	1 315 583	-	-	30
41	21 188	23	143 416	-	-	31
.	.	84	107 440	-	-	32
.	.	.	.	.	.	33
378	385 586	159	1 959 472	18	17 803	D/35
22	31 023	96	366 007	33	104 584	E
.	.	.	.	29	104 017	36
.	.	.	.	.	.	37
16	21 784	75	336 538	.	.	38
-	-	.	.	-	-	39
741	526 376	1 553	2 252 527	13	22 041	F
.	.	322	639 039	.	.	41
50	47 592	104	327 570	-	-	42
.	.	1 127	1 285 919	.	.	43
870	3 044 534	1 240	3 339 209	51	163 236	G
212	401 076	318	588 838	3	884	45
144	947 306	422	2 181 096	21	108 352	46
514	1 696 152	500	569 275	27	53 999	47
201	325 227	339	1 399 082	16	26 681	H
.	.	.	.	.	.	49
.	.	.	.	.	.	50
.	.	.	.	.	.	51
65	139 258	.	.	.	.	52
.	.	.	.	.	.	53

Noch: 3. Umsatzsteuerpflichtige und deren Lieferungen und Leistungen 2011

Kennzeichnung	Wirtschaftszweig (H. v. = Herstellung von)	Steuerpflichtige	Lieferungen und Leistungen	Davon Steuerpflichtige und Einzelunternehmen	
		Anzahl	1 000 EUR	Anzahl	1 000 EUR
I	Gastgewerbe.....	5 247	1 462 972	4 030	705 861
55	Beherbergung .....	2 007	806 226	1 212	257 428
56	Gastronomie .....	3 240	656 747	2 818	448 433
J	Information und Kommunikation.....	1 064	555 130	671	72 969
58	Verlagswesen .....	94	226 283	42	6 813
59	Herstellung, Verleih und Vertrieb von Filmen und Fernsehprogrammen; Kinos; Tonstudios und Verlegen von Musik .....	81	18 224	.	.
60	Rundfunkveranstalter .....	6	11 324	.	.
61	Telekommunikation .....	37	25 957	21	3 335
62	Erbringung von Dienstleistungen der Informationstechnologie.....	745	195 998	485	52 255
63	Informationsdienstleistungen .....	101	77 345	.	.
K	Erbringung von Finanz- und Versicherungsdienstleistungen.....	240	783 138	128	17 987
64	Erbringung von Finanzdienstleistungen.....	74	704 100	.	.
66	Mit Finanz- und Versicherungsdienstleistungen verbundene Tätigkeiten.....	166	79 038	.	.
L/68	Grundstücks- und Wohnungswesen .....	3 813	3 440 621	1 930	764 356
M	Erbringung von freiberuflichen, wissenschaftlichen und technischen Dienstleistungen .....	6 013	2 243 435	4 429	576 350
69	Rechts- und Steuerberatung, Wirtschaftsprüfung .....	1 451	316 799	1 084	143 702
70	Verwaltung und Führung von Unternehmen und Betrieben; Unternehmensberatung .....	781	988 293	438	51 399
71	Architektur- und Ingenieurbüros; technische, physikalische und chemische Untersuchung .....	2 396	666 972	1 799	251 113
72	Forschung und Entwicklung .....	141	66 491	42	3 774
73	Werbung und Marktforschung .....	468	78 550	363	40 785
74	Sonstige freiberufliche, wissenschaftliche und technische Tätigkeiten .....	526	70 120	473	38 678
75	Veterinärwesen .....	250	56 210	230	46 900
N	Erbringung von sonstigen wirtschaftlichen Dienstleistungen .....	3 631	1 194 698	2 850	448 085
77	Vermietung von beweglichen Sachen.....	537	294 260	371	137 543
78	Vermittlung und Überlassung von Arbeitskräften .....	151	106 148	61	15 735
79	Reisebüros, Reiseveranstalter und Erbringung sonstiger Reservierungsdienstleistungen.....	270	84 997	192	27 141
80	Wach- und Sicherheitsdienste sowie Detekteien .....	117	82 211	.	.
81	Gebäudebetreuung; Garten- und Landschaftsbau .....	1 829	389 851	1 565	199 993
82	Erbringung von wirtschaftlichen Dienstleistungen für Unternehmen und Privatpersonen a. n. g. ....	727	237 230	.	.
P/85	Erziehung und Unterricht.....	650	141 986	524	55 142
Q	Gesundheits- und Sozialwesen .....	601	876 693	387	56 565
86	Gesundheitswesen.....	427	387 341	331	52 796
87	Heime (ohne Erholungs- und Ferienheime).....	30	157 977	.	.
88	Sozialwesen (ohne Heime).....	144	331 375	.	.
R	Kunst, Unterhaltung und Erholung.....	1 176	365 500	815	83 945
90	Kreative, künstlerische und unterhaltende Tätigkeiten.....	451	52 084	416	25 091
91	Bibliotheken, Archive, Museen, botanische und zoologische Gärten .....	45	14 724	16	1 236
92	Spiel-, Wett- und Lotteriewesen.....	108	150 749	71	23 532
93	Erbringung von Dienstleistungen des Sports, der Unterhaltung und der Erholung.....	572	147 943	312	34 086
S	Erbringung von sonstigen Dienstleistungen.....	3 012	432 926	2 520	217 870
94	Interessenvertretungen sowie kirchliche und sonstige religiöse Vereinigungen (ohne Sozialwesen und Sport) .....	261	44 467	63	2 995
95	Reparatur von Datenverarbeitungsgeräten und Gebrauchsgütern .....	259	61 919	237	39 664
96	Erbringung von sonstigen überwiegend persönlichen Dienstleistungen .....	2 492	326 540	2 220	175 211
<b>A - S</b>	<b>Insgesamt.....</b>	<b>54 896</b>	<b>42 993 187</b>	<b>39 282</b>	<b>9 582 495</b>

nach Rechtsformen und nach Wirtschaftszweigen

deren Lieferungen und Leistungen nach Rechtsformen						Kenn- zeich- nung
Personengesellschaften		Kapitalgesellschaften		Übrige		
Anzahl	1 000 EUR	Anzahl	1 000 EUR	Anzahl	1 000 EUR	
818	406 346	364	317 680	35	33 086	I
596	315 997	184	206 854	15	25 947	55
222	90 349	180	110 826	20	7 139	56
128	264 269	249	213 002	16	4 890	J
29	208 194	20	10 916	3	360	58
.	.	.	.	.	.	59
.	.	.	.	.	.	60
7	12 238	9	10 385	-	-	61
73	25 220	177	114 108	10	4 415	62
.	.	21	70 692	.	.	63
23	67 879	65	680 261	24	17 011	K
.	.	41	671 265	21	13 843	64
.	.	24	8 996	3	3 167	66
1 311	1 249 996	511	1 120 377	61	305 893	L/68
634	346 778	904	1 198 056	46	122 251	M
.	.	120	59 517	.	.	69
.	.	298	733 267	.	.	70
240	88 762	345	322 760	12	4 337	71
.	.	70	50 883	.	.	72
54	12 481	47	24 532	4	753	73
.	.	21	4 527	.	.	74
.	.	3	2 570	.	.	75
284	259 890	455	470 447	42	16 277	N
.	.	68	58 047	.	.	77
.	.	70	83 926	.	.	78
.	.	43	41 337	.	.	79
.	.	30	51 266	.	.	80
96	61 500	156	126 518	12	1 840	81
44	70 356	88	109 352	.	.	82
32	8 219	75	56 248	19	22 378	P/85
54	56 207	80	424 194	80	339 727	Q
47	52 909	43	259 444	6	22 192	86
.	.	14	75 994	11	78 771	87
.	.	23	88 756	63	238 764	88
91	43 759	125	68 597	145	169 199	R
14	9 245	17	17 306	4	441	90
.	.	.	.	13	2 815	91
.	.	.	.	.	.	92
.	.	71	29 580	.	.	93
136	51 598	144	117 274	212	46 184	S
.	.	13	8 181	.	.	94
.	.	12	6 338	.	.	95
124	35 863	119	102 755	29	12 712	96
<b>6 850</b>	<b>9 966 471</b>	<b>7 761</b>	<b>21 400 439</b>	<b>1 003</b>	<b>2 043 784</b>	<b>A - S</b>

#### 4. Umsatzsteuerpflichtige und deren steuerbarer Umsatz und Umsatzsteuer-Vorauszahlung 2011 nach Gemeinden

Gemeinde- schlüssel	Kreisfreie Stadt Landkreis Gemeinde	Steuer- pflichtige	Steuerbarer Umsatz		Umsatzsteuer vor Abzug der Vorsteuer	Abziehbare Vorsteuer	Umsatz- steuer- Voraus- zahlung
			insgesamt	dar. Liefe- rungen und Leistungen			
		Anzahl	1 000 EUR				
13003000	Rostock, Hansestadt.....	5 709	7 987 071	7 540 206	808 171	863 926	- 55 482
13004000	Schwerin, Landeshauptstadt.....	3 051	2 828 024	2 794 419	471 361	346 622	124 675
<b>13071</b>	<b>Mecklenburgische Seenplatte.....</b>	<b>8 976</b>	<b>7 586 560</b>	<b>7 350 045</b>	<b>1 048 222</b>	<b>854 864</b>	<b>193 485</b>
13071001	Alt Schwerin.....	22	26 842	26 627	4 623	2 898	1 725
13071002	Altenhagen.....	7	1 134	1 134	195	108	87
13071003	Altenhof.....	17	11 423	11 381	917	1 729	- 812
13071004	Altentreptow, Stadt.....	210	188 807	187 630	20 587	20 604	- 17
13071005	Ankershagen.....	19	8 669	8 657	962	1 022	- 60
13071006	Bartow.....	13	9 181	9 181	1 238	808	431
13071007	Basedow.....	20	5 201	5 198	634	714	- 80
13071008	Beggerow.....	8	4 449	4 449	463	640	- 178
13071009	Beseritz.....	6	4 015	4 015	484	696	- 212
13071010	Blankenhof.....	25	8 825	8 806	1 259	1 146	113
13071011	Blankensee.....	36	13 129	13 069	1 567	1 719	- 152
13071012	Blumenholz.....	21	3 590	3 588	472	362	109
13071013	Bollewick.....	40	12 805	12 712	1 386	1 676	- 291
13071014	Borrentin.....	21	12 764	12 754	1 550	1 379	171
13071015	Bredenfelde.....	7	2 306	2 303	248	451	- 203
13071016	Breesen.....	30	18 752	17 601	2 992	3 524	- 532
13071017	Breest.....	4	228	228	40	19	21
13071018	Briggow.....	14	1 739	1 739	237	216	21
13071019	Brunn.....	37	9 201	9 191	1 558	1 846	- 288
13071020	Buchholz.....	11	846	846	153	55	98
13071021	Burg Stargard, Stadt.....	157	58 306	58 020	8 934	6 742	2 202
13071022	Burow.....	29	21 011	19 974	2 807	3 647	- 839
13071023	Bütow.....	16	12 640	12 559	1 795	1 379	416
13071024	Cammin.....	8	2 443	2 443	249	288	- 39
13071025	Carpin.....	30	7 977	7 958	1 149	780	368
13071026	Cölpin.....	23	16 974	16 830	1 774	1 545	229
13071027	Dargun, Stadt.....	135	217 937	185 883	31 594	24 335	7 269
13071028	Datzetal.....	26	12 558	12 488	1 368	1 440	- 72
13071029	Demmin, Hansestadt.....	344	221 972	221 296	34 164	29 192	5 012
13071030	Duckow.....	7	3 761	3 761	469	567	- 99
13071031	Eichhorst.....	9	9 926	9 746	1 719	1 344	374
13071032	Faulenrost.....	19	11 489	11 475	1 694	1 425	270
13071033	Feldberger Seenlandschaft.....	206	66 661	65 129	9 748	9 036	712
13071034	Fincken.....	20	5 452	5 346	602	2 174	- 1 572
13071035	Friedland, Stadt.....	201	90 455	89 299	13 870	10 297	3 635
13071036	Fünfseen.....	37	8 717	8 679	986	1 043	- 57
13071037	Galenbeck.....	19	9 731	9 731	886	1 372	- 486
13071038	Genzkow.....	3	6 929	6 929	1 066	918	148
13071039	Gielow.....	36	13 435	13 400	2 015	1 663	352
13071040	Glienke.....	5	313	313	58	17	40
13071041	Gnevkow.....	14	4 269	3 517	658	430	228
13071042	Godendorf.....	7	656	645	125	82	43
13071043	Göhren-Lebbin.....	42	14 335	14 253	2 067	1 609	458
13071044	Golchen.....	4	931	931	87	149	- 62
13071045	Gotthun.....	12	5 313	5 176	654	695	- 41
13071046	Grabow-Below.....	3	1 080	1 080	89	203	- 114
13071047	Grabowhöfe.....	38	9 275	9 173	1 344	1 165	178
13071048	Grammentin.....	5	2 065	2 064	90	304	- 214
13071049	Grapzow.....	11	5 000	4 996	477	544	- 67
13071050	Grischow.....	8	7 666	7 590	974	982	- 8
13071051	Groß Dratow.....	8	2 959	2 959	363	371	- 9
13071052	Groß Gievitz.....	18	4 887	4 858	731	555	176
13071053	Groß Kelle.....	5	2 198	2 195	184	208	- 24
13071054	Groß Miltzow.....	17	7 107	7 102	865	952	- 87
13071055	Groß Nemerow.....	48	15 408	15 380	2 150	1 536	614
13071056	Groß Plasten.....	26	7 489	7 489	1 245	897	348
13071057	Groß Teetzleben.....	23	8 683	8 624	1 372	1 014	359
13071058	Grünow.....	4	318	318	46	78	- 32
13071059	Gültz.....	6	1 671	1 671	140	173	- 33
13071060	Gülzow.....	8	2 291	2 291	259	251	8
13071061	Helpt.....	10	11 806	11 708	1 848	1 715	133
13071062	Hinrichshagen.....	5	822	822	79	114	- 35
13071063	Hohen Wangelin.....	24	89 454	87 056	10 152	9 621	531
13071064	Hohenbollentin.....	.	.	.	.	.	.
13071065	Hohenmocker.....	8	17 960	17 870	2 583	1 868	715



Noch: 4. Umsatzsteuerpflichtige und deren steuerbarer Umsatz und Umsatzsteuer-Vorauszahlung 2011  
nach Gemeinden

Gemeinde- schlüssel	Kreisfreie Stadt Landkreis Gemeinde	Steuer- pflichtige	Steuerbarer Umsatz		Umsatzsteuer vor Abzug der Vorsteuer	Abziehbare Vorsteuer	Umsatz- steuer- Voraus- zahlung
			insgesamt	dar. Liefe- rungen und Leistungen			
		Anzahl	1 000 EUR				
13071066	Hohenzieritz.....	12	5 969	5 969	644	1 081	- 437
13071067	Holldorf.....	18	5 640	5 632	746	550	195
13071068	Ivenack.....	28	31 011	30 908	4 711	4 299	411
13071069	Jabel.....	25	11 552	11 550	2 007	1 504	503
13071070	Jürgenstorf.....	26	25 828	25 643	3 966	3 697	269
13071071	Kargow.....	25	8 960	8 946	1 326	1 035	291
13071072	Kentzlin.....	.	.	.	.	.	.
13071073	Kieve.....	6	401	401	47	62	- 15
13071074	Kittendorf.....	12	2 389	2 387	373	262	111
13071075	Klein Vielen.....	16	4 014	4 013	654	412	242
13071076	Kletzin.....	16	7 352	7 291	1 225	1 019	207
13071077	Klink.....	56	27 356	27 133	2 450	1 902	548
13071078	Klocksın.....	8	6 703	6 342	1 221	961	261
13071079	Knorrendorf.....	18	12 158	12 146	1 996	1 940	55
13071080	Kratzeburg.....	19	4 439	4 424	542	415	128
13071081	Kriesow.....	10	7 295	7 253	938	771	168
13071082	Krukow.....	9	1 239	1 236	173	176	- 2
13071083	Kublank.....	4	1 713	1 712	139	188	- 49
13071084	Kummerow.....	17	11 831	11 799	1 270	1 245	24
13071085	Lansen-Schönau.....	13	3 869	3 869	497	451	51
13071086	Lapitz.....	.	.	.	.	.	.
13071087	Lärz.....	22	8 890	8 888	937	1 142	- 205
13071088	Leizen.....	18	30 438	29 964	4 475	3 976	499
13071089	Lindenberg.....	7	4 871	4 871	522	592	- 78
13071090	Lindetal.....	30	13 277	13 269	1 935	1 736	199
13071091	Ludorf.....	28	22 833	20 424	3 284	2 758	527
13071092	Malchin, Stadt.....	244	408 705	368 891	48 785	39 967	8 820
13071093	Malchow, Stadt.....	271	198 541	194 010	30 279	25 054	5 227
13071094	Mallin.....	10	2 767	2 732	425	385	39
13071095	Massow.....	7	1 592	1 592	289	189	100
13071096	Meesiger.....	11	3 757	3 757	506	512	- 7
13071097	Melz.....	13	3 520	3 520	392	396	- 4
13071098	Mildenitz.....	10	3 630	3 630	509	407	102
13071099	Mirow, Stadt.....	149	59 227	59 157	8 290	6 682	1 608
13071100	Möllenbeck.....	19	7 114	7 114	820	869	- 49
13071101	Möllenhagen.....	75	128 763	125 823	21 855	19 451	2 407
13071102	Mölln.....	14	5 543	5 543	629	717	- 89
13071103	Moltzow.....	11	5 538	5 538	711	656	55
13071104	Neddemin.....	14	4 036	4 001	624	408	216
13071105	Neetzka.....	4	867	297	67	99	- 32
13071106	Neu Gaarz.....	4	1 244	1 244	211	112	99
13071107	Neubrandenburg, Stadt.....	1 856	1 839 307	1 809 761	267 893	186 389	81 505
13071108	Neuenkirchen.....	24	6 006	5 999	781	577	204
13071109	Neukalen, Stadt.....	61	34 479	34 318	5 774	4 342	1 432
13071110	Neustrelitz, Stadt.....	683	418 456	412 182	67 741	48 166	19 573
13071111	Neverin.....	40	21 399	21 354	3 669	2 005	1 664
13071112	Nossendorf.....	17	7 477	7 477	880	1 121	- 241
13071113	Nossentiner Hütte.....	24	6 189	5 969	1 103	753	350
13071114	Penkow.....	14	7 814	7 446	1 443	895	548
13071115	Penzlin, Stadt.....	144	73 336	71 596	12 033	10 818	1 216
13071116	Petersdorf.....	5	3 328	3 328	563	225	339
13071117	Pragsdorf.....	10	16 921	16 130	1 109	2 308	- 1 199
13071118	Priborn.....	19	10 418	10 411	1 251	1 369	- 117
13071119	Priepert.....	13	3 155	3 146	566	436	130
13071120	Pripsleben.....	8	3 921	3 918	349	568	- 219
13071121	Puchow.....	.	.	.	.	.	.
13071122	Rechlin.....	76	22 975	22 485	3 740	3 030	711
13071123	Ritzerow.....	14	4 862	4 861	774	601	173
13071124	Röbel/Müritz, Stadt.....	215	106 752	105 973	17 419	12 250	5 168
13071125	Röckwitz.....	17	22 132	22 132	3 604	2 663	942
13071126	Roggentin.....	23	3 056	3 055	442	433	9
13071127	Rosenow.....	39	43 007	42 916	6 638	5 404	1 233
13071128	Sarow.....	17	7 793	7 746	1 149	803	346
13071129	Schloen.....	23	4 613	4 522	707	618	89
13071130	Schönbeck.....	11	5 527	5 527	577	688	- 111
13071131	Schönfeld.....	8	2 729	2 729	300	355	- 56
13071132	Schönhausen.....	10	1 131	1 131	181	109	72
13071133	Schwarz.....	19	9 496	9 436	1 633	1 212	420
13071134	Schwinkendorf.....	11	4 278	4 278	461	793	- 332

Noch: 4. Umsatzsteuerpflichtige und deren steuerbarer Umsatz und Umsatzsteuer-Vorauszahlung 2011  
nach Gemeinden

Gemeinde- schlüssel	Kreisfreie Stadt Landkreis Gemeinde	Steuer- pflichtige	Steuerbarer Umsatz		Umsatzsteuer vor Abzug der Vorsteuer	Abziehbare Vorsteuer	Umsatz- steuer- Voraus- zahlung
			insgesamt	dar. Liefe- rungen und Leistungen			
		Anzahl	1 000 EUR				
13071135	Siedenbollentin .....	15	9 647	9 646	1 618	1 045	573
13071136	Siedenbrünzow .....	22	12 180	11 739	1 813	1 449	365
13071137	Sietow .....	28	13 655	13 624	2 025	1 709	315
13071138	Silz .....	17	8 853	8 440	1 632	1 288	344
13071139	Sommersdorf .....	11	2 266	2 238	340	263	76
13071140	Sponholz .....	27	7 016	6 987	1 038	795	243
13071141	Staven .....	15	2 282	2 280	271	312	- 40
13071142	Stavenhagen, Reuterstadt, Stadt .....	194	1 311 089	1 242 511	156 912	142 205	14 707
13071143	Stuer .....	12	1 253	1 253	127	188	- 61
13071144	Torgelow am See .....	8	1 046	1 019	117	75	41
13071145	Trollenhagen .....	52	131 847	125 555	17 010	17 379	- 369
13071146	Tützpatz .....	18	7 703	7 700	1 017	672	344
13071147	Userin .....	36	4 235	4 222	719	442	277
13071148	Utzedel .....	13	2 215	2 203	218	299	- 80
13071149	Varchentin .....	13	3 672	3 670	386	413	- 26
13071150	Verchen .....	9	1 285	1 284	198	135	63
13071151	Vielist .....	27	18 222	18 189	2 822	2 286	536
13071152	Vipperow .....	24	3 554	3 552	384	468	- 83
13071153	Voigtsdorf .....	4	537	537	29	32	- 3
13071154	Vollrathsruhe .....	10	1 614	1 611	274	186	88
13071155	Walow .....	15	5 749	5 746	711	631	80
13071156	Waren (Müritz), Stadt .....	886	654 018	632 669	86 797	72 726	14 068
13071157	Warrenzin .....	7	6 647	6 647	618	739	- 121
13071158	Werder .....	19	4 498	4 486	600	492	108
13071159	Wesenberg, Stadt .....	128	44 775	43 971	6 455	4 941	1 515
13071160	Wildberg .....	18	4 289	4 250	569	493	76
13071161	Woggersin .....	20	3 880	3 671	680	451	229
13071162	Wokuhl-Dabelow .....	22	3 422	3 418	556	456	100
13071163	Wolde .....	31	17 898	17 877	2 714	2 432	282
13071164	Woldegk, Stadt .....	145	105 667	104 472	13 698	12 087	1 611
13071165	Wredenhagen .....	27	6 108	6 089	943	770	173
13071166	Wulkenzin .....	64	17 155	17 009	2 615	1 977	638
13071167	Wustrow .....	30	3 975	3 964	494	359	135
13071168	Zepkow .....	12	3 548	3 543	470	294	176
13071169	Zettemin .....	5	1 551	1 551	228	213	15
13071170	Zirzow .....	10	1 602	1 593	165	229	- 64
13071171	Zislow .....	15	2 730	2 730	248	218	31
<b>13072</b>	<b>Landkreis Rostock .....</b>	<b>8 169</b>	<b>5 257 623</b>	<b>5 161 877</b>	<b>761 570</b>	<b>618 299</b>	<b>143 427</b>
13072001	Admannshagen-Bargeshagen .....	166	124 940	120 388	21 265	16 235	5 030
13072002	Alt Bukow .....	17	2 800	2 662	413	335	78
13072003	Alt Sührkow .....	8	4 985	4 941	452	836	- 384
13072004	Altkalen .....	18	13 033	12 984	1 825	1 533	292
13072005	Am Salzhaff .....	17	5 640	5 639	799	446	352
13072006	Bad Doberan, Stadt .....	443	198 226	195 458	29 035	21 161	7 874
13072007	Bartenshagen-Parkentin .....	52	46 968	46 900	7 834	7 222	611
13072008	Bastorf .....	59	24 510	23 914	3 119	2 478	642
13072009	Baumgarten .....	23	4 834	4 832	656	582	94
13072010	Behren-Lübchin .....	23	9 634	9 608	1 066	1 167	- 101
13072011	Benitz .....	11	5 460	5 455	419	838	- 419
13072012	Bentwisch .....	253	211 090	203 233	37 824	27 884	9 940
13072013	Bernitt .....	45	22 087	21 365	2 438	2 659	- 220
13072014	Biendorf .....	66	21 656	21 588	3 508	2 910	598
13072015	Blankenhagen .....	37	5 974	5 931	807	559	248
13072016	Boddin .....	.	.	.	.	.	.
13072017	Bürgerende-Rethwisch .....	116	84 474	83 882	14 365	16 186	- 1 804
13072018	Bröbberow .....	12	940	939	145	105	40
13072019	Broderstorf .....	169	83 765	82 153	13 832	10 315	3 571
13072020	Bützow, Stadt .....	228	135 144	134 847	19 909	14 634	5 276
13072021	Cammin .....	27	6 029	6 029	748	693	55
13072022	Carinerland .....	36	12 217	12 138	1 651	1 173	478
13072023	Dahmen .....	16	3 428	3 418	538	519	19
13072024	Dalkendorf .....	10	8 611	8 608	1 204	927	277
13072025	Diekhof .....	30	7 155	7 113	879	1 094	- 215
13072026	Dobbin-Linstow .....	27	30 720	29 706	4 343	3 239	1 103
13072027	Dolgen am See .....	24	8 531	8 458	1 194	1 150	45
13072028	Dreetz .....	9	1 102	1 102	152	159	- 7
13072029	Dummerstorf .....	272	257 311	249 398	39 326	31 708	7 618
13072030	Elmenhorst/Lichtenhagen .....	210	237 189	234 488	38 403	34 847	3 543

Noch: 4. Umsatzsteuerpflichtige und deren steuerbarer Umsatz und Umsatzsteuer-Vorauszahlung 2011  
nach Gemeinden

Gemeinde- schlüssel	Kreisfreie Stadt Landkreis Gemeinde	Steuer- pflichtige	Steuerbarer Umsatz		Umsatzsteuer vor Abzug der Vorsteuer	Abziehbare Vorsteuer	Umsatz- steuer- Voraus- zahlung
			insgesamt	dar. Liefe- rungen und Leistungen			
		Anzahl	1 000 EUR				
13072031	Finkenthal .....	19	60 659	57 660	4 652	5 973	- 1 321
13072032	Gelbensande .....	45	20 985	20 826	3 659	2 755	904
13072033	Glasewitz .....	8	2 434	2 434	408	275	133
13072034	Gnewitz .....	11	1 406	1 406	253	327	- 74
13072035	Gnoiien, Stadt .....	94	43 812	43 240	7 105	5 556	1 549
13072036	Graal-Müritz .....	171	54 554	54 355	7 510	5 933	1 576
13072037	Grammow .....	.	.	.	.	.	.
13072038	Groß Roge .....	19	14 328	14 267	1 940	2 163	- 223
13072039	Groß Schwiesow .....	5	573	454	81	39	42
13072040	Groß Wokern .....	39	24 188	24 082	4 220	3 113	1 107
13072041	Groß Wüstenfelde .....	24	12 060	11 934	1 453	1 289	163
13072042	Gülzow-Prüzen .....	60	26 821	26 780	4 194	3 683	511
13072043	Güstrow, Stadt .....	868	621 649	614 950	102 314	69 919	32 398
13072044	Gutow .....	34	10 316	10 149	1 724	1 241	483
13072045	Hohen Demzin .....	13	3 600	3 576	481	385	96
13072046	Hohen Sprenz .....	16	1 420	1 271	211	123	88
13072047	Hohenfelde .....	37	26 950	26 930	1 452	932	521
13072048	Hoppenrade .....	30	4 097	4 093	633	447	186
13072049	Jördenstorf .....	23	27 502	26 233	4 206	3 991	216
13072050	Jürgenshagen .....	60	36 294	36 283	5 765	5 326	439
13072051	Kassow .....	9	3 601	3 601	392	563	- 171
13072052	Kirch Mulsow .....	11	7 398	7 398	782	912	- 130
13072053	Klein Belitz .....	30	15 437	15 437	1 853	2 020	- 166
13072054	Klein Kussewitz .....	25	4 011	3 940	588	382	207
13072055	Klein Upahl .....	8	1 387	1 387	248	252	- 4
13072056	Krakow am See, Stadt .....	157	58 661	58 162	8 657	7 114	1 543
13072057	Kritzow .....	128	68 155	66 614	11 081	7 568	3 513
13072058	Kröpelin, Stadt .....	182	83 488	82 417	12 816	10 515	2 301
13072059	Kuchelmiß .....	35	30 998	28 801	3 821	2 784	1 037
13072060	Kühlungsborn, Stadt .....	439	225 645	222 721	27 526	17 960	9 566
13072061	Kuhs .....	19	5 258	5 243	816	746	70
13072062	Laage, Stadt .....	185	262 441	247 275	37 316	34 432	2 888
13072063	Lalendorf .....	103	59 188	57 507	7 582	6 583	999
13072064	Lambrechtshagen .....	131	61 076	60 580	10 497	8 741	1 755
13072065	Langhagen .....	23	10 569	10 542	1 583	1 733	- 151
13072066	Lelkendorf .....	17	5 938	5 938	528	717	- 189
13072067	Lohmen .....	41	66 962	66 890	10 316	14 586	- 4 269
13072068	Lühburg .....	.	.	.	.	.	.
13072069	Lüssow .....	26	11 256	11 249	1 125	1 217	- 92
13072071	Mistorf .....	20	10 022	9 573	1 795	1 013	782
13072072	Mönchhagen .....	35	20 735	20 422	2 742	2 521	221
13072073	Mühl Rosin .....	42	11 521	11 498	1 781	1 259	522
13072074	Neubukow, Stadt .....	137	60 996	60 910	9 536	7 287	2 249
13072075	Nienhagen .....	91	22 767	22 706	2 959	1 693	1 266
13072076	Nustrow .....	7	2 022	2 022	192	209	- 16
13072077	Papendorf .....	95	39 742	39 702	5 916	4 441	1 476
13072078	Penzin .....	8	1 816	1 811	313	215	98
13072079	Plaaz .....	27	8 625	8 608	1 240	1 489	- 249
13072080	Pölchow .....	33	10 410	10 410	2 012	1 270	742
13072081	Poppendorf .....	23	26 766	26 474	4 446	3 747	699
13072082	Prebberede .....	21	3 956	3 954	373	470	- 97
13072083	Reddelich .....	27	6 535	6 521	1 059	849	210
13072084	Reimershagen .....	10	5 816	5 816	707	721	- 14
13072085	Rerik, Stadt .....	138	122 361	115 643	23 447	12 257	11 192
13072086	Retschow .....	34	5 529	5 528	692	599	93
13072087	Roggentin .....	118	108 209	107 604	17 823	10 610	7 213
13072088	Rövershagen .....	74	63 121	61 703	8 160	6 616	1 544
13072089	Rühn .....	32	13 831	13 765	1 868	1 559	309
13072090	Rukieten .....	8	2 592	2 502	226	408	- 182
13072091	Sanitz .....	178	81 606	80 427	10 174	7 569	2 606
13072092	Sarmstorf .....	19	7 731	7 727	995	923	71
13072093	Satow .....	217	86 640	86 250	12 419	12 064	357
13072094	Schorssow .....	11	2 938	2 938	327	371	- 44
13072095	Schwaan, Stadt .....	152	69 434	66 808	8 318	7 739	579
13072096	Schwasdorf .....	12	6 244	6 243	735	600	135
13072097	Selpin .....	18	3 619	3 619	406	482	- 76
13072098	Stäbelow .....	90	66 499	66 109	10 756	7 858	2 949
13072099	Steffenshagen .....	26	22 509	22 435	3 411	2 854	561
13072100	Steinfeld .....	24	6 106	6 027	821	1 098	- 278

Noch: 4. Umsatzsteuerpflichtige und deren steuerbarer Umsatz und Umsatzsteuer-Vorauszahlung 2011  
nach Gemeinden

Gemeinde- schlüssel	Kreisfreie Stadt Landkreis Gemeinde	Steuer- pflichtige	Steuerbarer Umsatz		Umsatzsteuer vor Abzug der Vorsteuer	Abziehbare Vorsteuer	Umsatz- steuer- Voraus- zahlung
			insgesamt	dar. Liefe- rungen und Leistungen			
		Anzahl	1 000 EUR				
13072101	Steinhagen .....	26	31 245	31 196	4 358	4 563	- 204
13072102	Stubbendorf .....	.	.	.	.	.	.
13072103	Sukow-Levitzow .....	16	6 128	6 128	582	775	- 193
13072104	Tarnow .....	36	15 506	14 893	2 299	2 176	123
13072105	Tessin, Stadt .....	138	63 517	62 796	11 062	7 976	3 074
13072106	Teterow, Stadt .....	312	428 169	421 833	51 376	49 870	1 521
13072107	Thelkow .....	16	10 660	9 999	1 219	1 224	- 5
13072108	Thulendorf .....	35	16 388	16 382	2 206	2 097	109
13072109	Thürkow .....	10	13 923	11 678	1 479	1 203	276
13072110	Vorbeck .....	12	3 369	3 369	450	523	- 73
13072111	Walkendorf .....	12	10 290	10 288	906	1 006	- 100
13072112	Wardow .....	37	15 034	15 022	1 597	1 725	- 128
13072113	Warnkenhagen .....	8	4 572	4 527	498	511	- 13
13072114	Warnow .....	31	9 133	8 991	1 386	1 264	122
13072116	Wiendorf .....	23	4 215	4 215	763	385	378
13072117	Wittenbeck .....	52	140 297	140 267	3 543	2 755	789
13072118	Zarnewanz .....	16	4 136	4 125	718	499	219
13072119	Zehna .....	18	4 695	4 695	657	437	220
13072120	Zepelin .....	9	1 541	1 541	260	158	103
13072121	Ziesendorf .....	47	12 345	12 193	1 788	1 435	355
<b>13073</b>	<b>Landkreis Vorpommern-Rügen.....</b>	<b>8 770</b>	<b>5 402 173</b>	<b>5 257 054</b>	<b>765 491</b>	<b>648 774</b>	<b>116 886</b>
13073001	Ahrenshagen-Daskow .....	89	112 906	107 049	14 347	14 013	334
13073002	Ahrenshoop .....	89	45 033	44 526	5 573	3 819	1 754
13073003	Altefähr .....	45	36 901	34 364	5 662	5 606	56
13073004	Altenkirchen .....	45	20 670	20 660	1 337	1 265	72
13073005	Altenpleen .....	32	8 139	8 122	930	1 201	- 271
13073006	Baabe .....	78	21 418	21 381	2 367	1 626	741
13073007	Bad Sülze, Stadt .....	55	19 766	19 383	3 207	2 496	712
13073008	Bartelshagen II b. Barth .....	14	4 869	4 863	798	614	184
13073009	Barth, Stadt .....	290	163 186	154 134	25 957	18 853	7 104
13073010	Bergen auf Rügen, Stadt .....	486	299 325	298 186	44 755	34 880	9 874
13073011	Binz .....	383	141 075	139 101	20 706	12 816	7 891
13073012	Born a. Darß .....	97	18 183	18 039	2 557	2 041	516
13073013	Breege .....	49	16 591	16 409	2 463	1 975	488
13073014	Buschvitz .....	19	5 172	5 172	877	517	361
13073015	Dettmannsdorf .....	39	38 315	37 774	4 544	4 546	- 2
13073016	Deyelsdorf .....	15	5 681	5 479	983	753	230
13073017	Dierhagen .....	101	37 027	36 959	4 677	2 923	1 754
13073018	Divitz-Spoldershagen .....	13	11 852	11 830	1 835	1 950	- 116
13073019	Dranske .....	62	13 078	13 042	1 583	1 568	15
13073020	Drechow .....	13	2 895	2 894	359	288	71
13073021	Dreschwitz .....	18	3 617	3 615	581	374	208
13073022	Eixen .....	29	8 889	8 888	1 170	1 027	143
13073023	Elmenhorst .....	18	5 144	5 127	562	519	43
13073024	Franzburg, Stadt .....	36	24 769	24 641	3 993	3 699	294
13073025	Fuhendorf .....	35	6 074	6 062	858	743	115
13073026	Gager .....	43	6 441	6 438	894	572	321
13073027	Garz/Rügen, Stadt .....	84	36 882	35 430	4 475	4 286	193
13073028	Gingst .....	54	16 831	16 819	2 615	1 971	644
13073029	Glewitz .....	14	4 686	4 678	537	673	- 136
13073030	Glowe .....	70	17 386	17 378	2 176	1 466	710
13073031	Göhren .....	141	38 924	38 826	5 248	3 536	1 712
13073032	Grammendorf .....	17	8 999	8 993	1 150	1 211	- 56
13073033	Gransebieth .....	16	1 754	1 754	274	131	143
13073034	Gremersdorf-Buchholz .....	15	3 849	3 848	590	705	- 115
13073035	Grimmen, Stadt .....	287	321 120	310 212	44 428	39 779	4 652
13073036	Groß Kordshagen .....	15	5 239	5 213	446	913	- 435
13073037	Groß Mohrdorf .....	21	3 442	3 439	612	412	200
13073038	Gustow .....	21	8 220	8 064	922	1 014	- 92
13073039	Hugoldsdorf .....	4	3 123	3 111	263	311	- 48
13073040	Insel Hiddensee .....	140	31 019	30 934	4 464	2 362	2 102
13073041	Jakobsdorf .....	9	4 700	3 968	700	558	141
13073042	Karnin .....	6	2 416	2 416	430	307	123
13073043	Kenz-Küstrow .....	9	2 108	2 104	236	245	- 9
13073044	Klausdorf .....	20	4 286	4 286	533	426	107
13073045	Kluis .....	20	3 284	3 263	405	340	65
13073046	Kramerhof .....	58	33 307	33 172	4 798	4 784	1 014
13073047	Kummerow .....	9	2 968	2 968	288	233	55

Noch: 4. Umsatzsteuerpflichtige und deren steuerbarer Umsatz und Umsatzsteuer-Vorauszahlung 2011  
nach Gemeinden

Gemeinde- schlüssel	Kreisfreie Stadt Landkreis Gemeinde	Steuer- pflichtige	Steuerbarer Umsatz		Umsatzsteuer vor Abzug der Vorsteuer	Abziehbare Vorsteuer	Umsatz- steuer- Voraus- zahlung
			insgesamt	dar. Liefe- rungen und Leistungen			
		Anzahl	1 000 EUR				
13073048	Lancken Granitz.....	20	1 825	1 825	267	164	103
13073049	Lietzow .....	9	2 665	2 665	143	204	62
13073050	Lindholz .....	19	7 790	7 682	1 211	1 049	162
13073051	Löbnitz.....	25	9 423	9 252	1 002	1 119	117
13073052	Lohme .....	42	8 384	8 379	1 156	736	419
13073053	Lüdershagen.....	18	6 440	6 439	862	1 188	326
13073054	Lüssow .....	61	72 380	71 795	12 521	9 123	3 399
13073055	Marlow, Stadt.....	188	203 121	199 845	37 336	28 862	8 474
13073056	Middelhagen.....	52	10 920	10 914	1 518	1 058	460
13073057	Millienhagen-Oebelitz .....	8	9 651	9 650	741	1 465	725
13073058	Neu Bartelshagen.....	8	1 646	1 646	167	249	82
13073059	Neuenkirchen .....	21	4 589	4 589	445	590	145
13073060	Niepars .....	81	58 103	57 551	9 777	7 775	2 002
13073061	Pantelitz.....	19	8 289	8 286	1 152	983	169
13073062	Papenhagen .....	17	14 481	14 470	1 600	2 194	594
13073063	Parchtitz .....	36	31 433	30 460	3 268	3 205	63
13073064	Patzig .....	9	5 256	5 255	690	603	88
13073065	Poseritz .....	42	18 948	18 935	1 997	2 252	254
13073066	Preetz.....	17	5 937	5 835	652	669	17
13073067	Prerow.....	230	51 178	50 729	7 378	5 048	2 330
13073068	Prohn.....	52	12 817	12 769	1 842	1 461	381
13073069	Pruchten.....	38	4 811	4 748	634	409	225
13073070	Putbus, Stadt.....	197	60 860	60 602	9 932	7 157	2 776
13073071	Putgarten.....	35	7 659	7 651	1 145	700	445
13073072	Ralswiek.....	20	13 160	13 152	1 432	1 500	67
13073073	Rambin.....	56	29 092	28 916	4 371	3 363	1 008
13073074	Rappin.....	17	5 823	5 823	764	723	40
13073075	Ribnitz-Damgarten, Stadt.....	578	249 251	247 786	38 192	27 701	10 496
13073076	Richtenberg, Stadt.....	51	21 580	21 569	3 114	2 433	681
13073077	Saal.....	34	21 733	21 617	3 740	2 432	1 309
13073078	Sagard.....	76	67 338	59 541	8 653	7 945	708
13073079	Samtens .....	54	34 354	33 117	4 083	3 396	687
13073080	Sassnitz, Stadt.....	326	470 765	421 195	36 960	38 527	1 567
13073081	Schaprode .....	36	8 897	8 845	1 124	898	227
13073082	Schlemmin.....	15	6 946	6 927	855	769	86
13073083	Sehlen.....	35	28 566	26 403	2 782	3 484	702
13073084	Sellin.....	214	64 299	64 185	9 729	6 895	2 834
13073085	Semlow.....	17	3 670	3 670	600	404	196
13073086	Splietsdorf.....	15	121 639	121 569	8 007	11 525	3 518
13073087	Steinhagen .....	80	21 587	21 451	3 429	1 971	1 458
13073088	Stralsund, Hansestadt.....	1 521	1 515 147	1 484 748	243 489	216 431	27 164
13073089	Süderholz .....	113	64 280	64 146	8 609	9 340	728
13073090	Sundhagen .....	140	52 080	51 945	6 367	5 787	580
13073091	Thiessow .....	34	5 764	5 731	823	448	376
13073092	Trent.....	29	5 883	5 873	803	758	52
13073093	Tribsees, Stadt.....	73	25 383	25 316	2 985	3 032	46
13073094	Trinwillershagen.....	31	9 021	8 746	1 410	1 049	361
13073095	Ummanz.....	39	11 520	11 504	1 258	1 096	161
13073096	Velgast.....	35	16 465	16 394	2 429	2 245	184
13073097	Weitenhagen .....	5	2 571	2 571	244	332	88
13073098	Wendisch Baggendorf.....	26	8 335	8 078	1 116	1 033	83
13073099	Wendorf.....	56	65 360	60 334	10 118	7 659	2 458
13073100	Wieck a. Darß.....	69	12 476	12 450	1 917	1 270	649
13073101	Wiek .....	53	12 688	12 644	2 026	1 056	969
13073102	Wittenhagen .....	22	14 653	14 160	2 027	1 658	368
13073103	Wustrow .....	95	24 090	23 911	3 469	1 847	1 623
13073104	Zarrendorf.....	34	13 486	13 247	2 181	1 747	433
13073105	Zingst.....	269	110 715	109 110	18 002	12 846	5 156
13073106	Zirkow.....	35	13 391	13 390	1 785	1 563	221
<b>13074</b>	<b>Nordwestmecklenburg .....</b>	<b>5 149</b>	<b>5 599 418</b>	<b>5 324 125</b>	<b>704 581</b>	<b>651 320</b>	<b>53 359</b>
13074001	Alt Meteln.....	36	11 529	11 377	1 449	1 309	141
13074002	Bad Kleinen .....	107	47 942	47 770	6 243	5 654	589
13074003	Barnekow.....	23	2 383	2 380	403	224	180
13074004	Benz.....	20	4 799	4 799	799	771	28
13074005	Bernstorf.....	14	1 865	1 865	187	204	17
13074006	Bibow.....	.	.	.	.	.	.
13074007	Blowatz.....	33	17 865	17 497	2 316	2 474	158
13074008	Bobitz.....	80	29 635	29 593	4 443	3 674	769

Noch: 4. Umsatzsteuerpflichtige und deren steuerbarer Umsatz und Umsatzsteuer-Vorauszahlung 2011  
nach Gemeinden

Gemeinde- schlüssel	Kreisfreie Stadt Landkreis Gemeinde	Steuer- pflichtige	Steuerbarer Umsatz		Umsatzsteuer vor Abzug der Vorsteuer	Abziehbare Vorsteuer	Umsatz- steuer- Voraus- zahlung
			insgesamt	dar. Liefe- rungen und Leistungen			
		Anzahl	1 000 EUR				
13074009	Boiensdorf .....	23	15 459	15 433	2 623	2 330	294
13074010	Boltenhagen .....	134	57 959	57 433	8 499	5 218	3 280
13074011	Börzow .....	19	2 120	2 110	313	270	44
13074012	Brüsewitz .....	83	72 020	69 551	12 653	10 073	2 583
13074013	Carlow .....	33	14 178	14 096	2 105	1 717	389
13074014	Cramonshagen .....	13	6 556	6 571	909	965	- 56
13074015	Dalberg-Wendelstorf .....	23	5 830	5 829	929	553	376
13074016	Damshagen .....	33	11 749	11 601	1 601	1 529	77
13074017	Dassow, Stadt .....	143	159 178	142 963	23 861	19 053	4 813
13074018	Dechow .....	5	143 086	113 938	9 637	11 789	- 2 152
13074019	Dorf Mecklenburg .....	136	63 969	63 763	10 905	7 965	2 940
13074020	Dragun .....	20	11 943	11 942	1 095	1 686	- 591
13074021	Gadebusch, Stadt .....	184	357 633	343 978	62 525	46 761	15 764
13074022	Gägelow .....	118	54 946	53 576	9 121	6 900	2 222
13074023	Glasin .....	19	17 999	17 867	1 794	2 061	- 267
13074024	Gottesgabe .....	26	52 063	51 976	8 238	7 906	333
13074025	Grambow .....	21	6 822	6 759	866	681	185
13074026	Grevesmühlen, Stadt .....	355	197 390	196 402	29 015	21 494	7 523
13074027	Grieben .....	.	.	.	.	.	.
13074028	Groß Molzahn .....	13	43 193	42 962	3 243	3 599	- 356
13074029	Groß Siemz .....	17	2 042	2 037	325	222	108
13074030	Groß Stieten .....	21	9 182	9 178	1 072	846	225
13074031	Hohen Viecheln .....	33	8 531	8 385	1 239	871	367
13074032	Hohenkirchen .....	51	17 652	17 278	1 660	1 830	- 170
13074033	Holdorf .....	6	3 711	3 711	304	232	73
13074034	Hornstorf .....	60	66 395	66 310	10 634	9 738	896
13074035	Insel Poel .....	117	35 248	35 002	3 554	2 457	1 098
13074036	Jesendorf .....	21	9 552	9 551	1 145	1 549	- 403
13074037	Kalkhorst .....	54	14 673	14 619	2 339	1 411	928
13074038	Klein Trebbow .....	30	6 698	6 688	1 094	821	272
13074039	Klütz, Stadt .....	126	41 347	41 198	5 237	4 360	877
13074040	Kneese .....	5	709	709	73	73	0
13074042	Königsfeld .....	22	15 736	15 620	2 033	2 651	- 618
13074043	Krembz .....	25	6 120	6 047	842	725	120
13074044	Krusenhagen .....	17	4 736	4 736	529	656	- 127
13074045	Lockwisch .....	.	.	.	.	.	.
13074046	Lübberstorf .....	9	401	394	66	36	30
13074047	Lübow .....	64	34 028	33 633	5 102	4 613	489
13074048	Lübstorf .....	65	17 496	17 494	2 283	2 647	- 364
13074049	Lüdersdorf .....	119	46 990	45 492	6 790	5 705	1 085
13074050	Lützwow .....	59	24 548	24 534	3 750	3 582	168
13074051	Mallentin .....	17	22 724	22 639	2 498	2 537	- 39
13074052	Menzendorf .....	7	1 478	1 478	183	231	- 48
13074053	Metelsdorf .....	19	11 785	11 785	1 921	1 682	239
13074054	Mühlen Eichsen .....	27	6 307	6 301	1 007	817	232
13074055	Nesow .....	13	6 201	6 172	1 112	854	257
13074056	Neuburg .....	68	22 951	22 727	2 631	2 608	26
13074057	Neukloster, Stadt .....	124	63 713	63 492	8 841	6 715	2 125
13074058	Niendorf .....	9	1 756	1 756	204	189	15
13074059	Papenhusen .....	7	2 892	2 892	269	264	4
13074060	Passee .....	.	.	.	.	.	.
13074061	Perlin .....	12	1 323	1 323	183	135	47
13074062	Pingelshagen .....	20	2 621	2 619	458	273	186
13074063	Plüschow .....	14	3 956	3 954	457	425	32
13074064	Pokrent .....	16	5 391	5 391	768	771	- 3
13074065	Rehna, Stadt .....	85	72 431	68 826	8 117	6 940	1 178
13074066	Rieps .....	11	4 076	4 074	654	598	55
13074067	Roduchelsdorf .....	8	1 606	1 600	269	200	69
13074068	Roggendorf .....	31	44 237	44 045	4 267	3 359	909
13074069	Roggenstorf .....	17	7 033	7 024	956	900	62
13074070	Rögnitz .....	11	2 048	2 048	320	236	84
13074071	Rüting .....	15	3 896	3 637	447	436	11
13074072	Schildetal .....	29	6 964	6 928	1 005	954	51
13074073	Schlagsdorf .....	30	4 505	4 505	791	460	332
13074074	Schönberg, Stadt .....	125	263 666	246 404	35 688	29 272	6 419
13074075	Seehof .....	27	3 860	3 853	597	748	- 151
13074076	Selmsdorf .....	86	269 667	261 114	26 440	24 288	2 151
13074077	Testorf-Steinfort .....	14	3 925	3 876	543	692	- 148
13074078	Thandorf .....	8	1 532	1 532	214	177	37

Noch: 4. Umsatzsteuerpflichtige und deren steuerbarer Umsatz und Umsatzsteuer-Vorauszahlung 2011  
nach Gemeinden

Gemeinde- schlüssel	Kreisfreie Stadt Landkreis Gemeinde	Steuer- pflichtige	Steuerbarer Umsatz		Umsatzsteuer vor Abzug der Vorsteuer	Abziehbare Vorsteuer	Umsatz- steuer- Voraus- zahlung
			insgesamt	dar. Liefe- rungen und Leistungen			
		Anzahl	1 000 EUR				
13074079	Upahl.....	52	690 881	664 756	53 021	66 657	- 13 632
13074080	Utecht.....	13	1 620	1 620	156	97	59
13074081	Veelböken.....	19	12 818	11 284	1 146	1 132	13
13074082	Ventschow.....	16	10 052	10 045	1 326	1 098	228
13074083	Vitense.....	9	1 434	1 434	217	220	- 3
13074084	Warin, Stadt.....	127	116 953	115 749	19 664	16 229	3 435
13074085	Warnow.....	22	2 711	2 711	447	310	138
13074087	Wismar, Hansestadt.....	1 268	2 100 794	1 954 233	266 256	262 053	4 211
13074088	Zickhusen.....	18	2 473	2 467	389	287	102
13074089	Zierow.....	30	8 623	8 610	994	844	150
13074090	Zurow.....	51	6 529	6 496	959	742	217
13074091	Züsow.....	6	4 612	4 611	1 005	697	313
13074092	Wedendorfersee.....	17	13 137	13 134	1 444	1 578	- 135
<b>13075</b>	<b>Landkreis Vorpommern-Greifswald</b>	<b>7 655</b>	<b>4 369 439</b>	<b>4 263 273</b>	<b>642 324</b>	<b>522 353</b>	<b>119 986</b>
13075001	Ahlbeck.....	23	4 087	4 070	560	424	136
13075002	Alt Tellin.....	11	3 099	3 099	463	433	30
13075003	Altwarp.....	8	587	587	83	56	27
13075004	Altwigshagen.....	10	2 190	2 190	231	324	- 93
13075005	Anklam, Stadt.....	398	350 250	347 391	50 746	43 593	7 154
13075006	Bandelin.....	14	7 871	7 782	757	483	275
13075007	Bargischow.....	13	12 273	12 273	1 518	1 844	- 326
13075008	Behrenhoff.....	23	24 237	23 906	3 999	3 777	221
13075009	Bentzin.....	30	16 933	16 878	2 001	1 764	237
13075010	Benz.....	48	35 384	34 401	5 453	4 557	896
13075011	Bergholz.....	8	2 950	2 950	282	363	- 81
13075012	Blankensee.....	7	2 063	1 932	261	330	- 69
13075013	Blesewitz.....	9	2 148	2 148	143	242	- 99
13075014	Blumenhagen.....	.	.	.	.	.	.
13075015	Boldekow.....	19	9 325	9 325	1 020	1 485	- 465
13075016	Boock.....	29	4 915	4 913	769	505	264
13075017	Brietzig.....	4	4 069	4 069	295	403	- 108
13075018	Brünzow.....	26	39 300	39 294	4 246	4 882	- 636
13075019	Buddenhagen.....	.	.	.	.	.	.
13075020	Bugewitz.....	.	.	.	.	.	.
13075021	Buggenhagen.....	8	889	889	104	98	6
13075022	Butzow.....	17	3 871	3 868	506	447	60
13075023	Daberkow.....	13	4 671	4 668	656	524	131
13075024	Damerow.....	.	.	.	.	.	.
13075025	Dargelin.....	14	3 298	3 285	460	370	90
13075026	Dargen.....	23	2 991	2 952	472	285	186
13075027	Dersekow.....	35	14 023	13 739	1 736	1 794	- 58
13075028	Diedrichshagen.....	12	4 922	4 915	572	399	173
13075029	Ducherow.....	67	34 346	34 175	5 024	4 951	73
13075030	Düvier.....	12	5 672	5 672	518	660	- 142
13075031	Eggesin, Stadt.....	153	54 441	53 781	7 893	6 338	1 555
13075032	Fahrenwalde.....	8	7 468	7 468	971	1 601	- 630
13075033	Ferdinandshof.....	78	26 180	25 962	4 033	2 963	1 071
13075034	Garz.....	5	201	196	31	17	14
13075035	Glasow.....	4	2 250	2 250	238	358	- 120
13075036	Görmin.....	23	14 824	14 732	1 881	1 573	308
13075037	Grambin.....	14	2 676	2 675	271	234	37
13075038	Grambow.....	22	6 659	6 058	841	777	64
13075039	Greifswald, Hansestadt.....	1 369	1 162 477	1 105 662	174 056	128 508	45 549
13075040	Gribow.....	6	6 474	6 474	1 216	1 032	183
13075041	Groß Kiesow.....	27	12 342	12 108	1 581	1 540	41
13075042	Groß Luckow.....	.	.	.	.	.	.
13075043	Groß Polzin.....	13	2 570	2 551	254	301	- 47
13075044	Gützkow, Stadt.....	73	33 461	33 281	5 248	4 225	1 023
13075045	Hammer a. d. Uecker.....	8	831	831	107	103	4
13075046	Hanshagen.....	27	6 360	6 314	504	459	45
13075047	Heinrichsruh.....	7	1 134	1 095	198	151	47
13075048	Heinrichswalde.....	13	7 580	7 574	1 285	926	359
13075049	Heringsdorf.....	611	232 971	229 376	33 025	22 941	10 084
13075050	Hinrichshagen.....	22	9 742	9 706	1 404	1 011	394
13075051	Hintersee.....	14	3 235	3 235	454	392	62
13075052	Hohendorf.....	17	12 797	11 880	1 336	1 067	269
13075053	Iven.....	5	1 084	1 084	117	164	- 47
13075054	Jarmen, Stadt.....	100	51 778	51 642	7 293	6 522	772

Noch: 4. Umsatzsteuerpflichtige und deren steuerbarer Umsatz und Umsatzsteuer-Vorauszahlung 2011  
nach Gemeinden

Gemeinde- schlüssel	Kreisfreie Stadt Landkreis Gemeinde	Steuer- pflichtige	Steuerbarer Umsatz		Umsatzsteuer vor Abzug der Vorsteuer	Abziehbare Vorsteuer	Umsatz- steuer- Voraus- zahlung
			insgesamt	dar. Liefe- rungen und Leistungen			
		Anzahl	1 000 EUR				
13075055	Jatznick .....	43	8 047	8 007	1 044	920	124
13075056	Kamminke.....	8	1 244	1 244	181	75	106
13075057	Karlsburg.....	27	6 074	6 047	829	574	255
13075058	Karlshagen.....	104	35 700	34 252	4 283	3 166	1 117
13075059	Katzow.....	20	6 349	6 339	871	851	20
13075060	Kemnitz .....	41	21 819	21 797	3 573	2 746	834
13075061	Klein Bünzow.....	19	12 534	12 523	1 819	1 598	222
13075062	Klein Luckow .....	4	4 445	4 439	514	572	- 58
13075063	Koblenz .....	4	395	395	47	68	- 20
13075064	Kölsin.....	5	253	253	40	26	14
13075065	Korswandt.....	24	4 915	4 890	812	452	360
13075066	Koserow .....	103	29 321	29 256	3 852	2 778	1 075
13075067	Krackow.....	30	110 784	105 816	20 101	15 477	4 624
13075068	Krien .....	17	12 426	12 391	1 638	1 643	- 5
13075069	Kröslin .....	77	24 561	22 937	3 598	2 703	895
13075070	Kruckow .....	12	36 920	35 528	5 058	4 417	641
13075071	Krugsdorf.....	6	1 211	1 194	126	102	24
13075072	Krummin.....	12	1 324	1 324	202	201	1
13075074	Lassahn, Stadt.....	50	16 147	16 107	2 524	1 761	764
13075075	Leopoldshagen .....	22	5 611	5 522	869	774	95
13075076	Levenhagen.....	13	5 469	5 466	1 036	928	108
13075077	Liepen.....	7	1 055	1 054	164	115	49
13075078	Liepgarten.....	15	2 779	2 779	463	575	- 112
13075079	Löcknitz .....	111	50 959	48 209	8 027	6 209	1 818
13075080	Loddin.....	75	25 715	25 688	3 550	2 680	870
13075081	Loissin .....	28	4 647	4 645	610	559	51
13075082	Loitz, Stadt.....	110	48 516	48 311	6 282	5 290	994
13075083	Lubmin.....	93	45 430	45 402	8 379	6 074	2 305
13075084	Lübs .....	13	6 763	6 763	1 144	770	374
13075085	Luckow .....	20	5 499	5 339	697	686	11
13075086	Lühmannsdorf.....	26	13 975	13 864	2 344	1 839	505
13075087	Lütow .....	16	3 487	3 487	619	362	257
13075088	Medow.....	7	6 517	6 517	995	867	128
13075089	Meiersberg.....	9	884	884	104	79	25
13075090	Mellenthin .....	27	6 798	6 769	911	963	- 52
13075091	Mesekehagen .....	27	27 883	22 443	4 611	2 892	1 719
13075092	Mölschow.....	25	2 992	2 992	463	293	170
13075093	Mönkebude.....	32	8 002	7 991	1 403	1 002	401
13075094	Murchin .....	24	18 091	18 090	1 961	1 914	47
13075095	Nadrensee .....	11	3 575	3 493	320	415	- 95
13075096	Neetzow .....	7	2 957	2 955	501	631	- 130
13075097	Neu Boltenhagen .....	10	2 876	2 876	283	371	- 88
13075098	Neu Kosenow .....	20	5 810	5 723	690	708	- 18
13075101	Neuenkirchen .....	8	2 168	2 168	233	238	- 5
13075102	Neuenkirchen .....	71	31 771	30 342	5 562	3 644	1 918
13075103	Nieden .....	.	.	.	.	.	.
13075104	Papendorf.....	5	309	309	55	39	16
13075105	Pasewalk, Stadt.....	299	140 005	139 199	20 996	14 347	6 649
13075106	Peenemünde .....	32	12 858	12 825	1 453	1 038	415
13075107	Penkun, Stadt.....	77	19 495	19 373	2 393	4 231	- 1 838
13075108	Plöwen.....	6	2 629	2 627	286	393	- 107
13075109	Polzow .....	9	1 780	1 779	175	243	- 68
13075110	Postlow .....	13	4 080	4 068	539	870	- 330
13075111	Pudagla .....	12	5 816	5 811	1 053	593	459
13075113	Ramin .....	22	9 947	9 685	1 060	1 173	- 113
13075114	Rankwitz.....	25	5 999	5 748	798	700	98
13075115	Rollwitz.....	24	23 219	22 611	3 941	3 483	458
13075116	Rossin .....	3	496	496	94	34	60
13075117	Rossow.....	16	2 825	2 783	421	366	55
13075118	Rothemühl .....	12	1 354	1 338	178	156	22
13075119	Rothenklempenow .....	19	7 956	7 765	687	934	- 248
13075120	Rubenow .....	27	74 684	73 638	13 119	12 702	418
13075121	Rubkow .....	31	16 310	14 047	1 521	1 401	120
13075122	Sarnow .....	18	8 761	8 740	1 199	1 157	42
13075123	Sassen-Trantow.....	35	21 447	21 369	2 844	2 334	510
13075124	Sauzin .....	16	7 038	7 030	709	859	- 150
13075125	Schmatzin.....	6	1 544	1 544	143	266	- 124
13075126	Schönwalde.....	9	3 394	3 060	293	534	- 241
13075127	Spantekow.....	34	28 502	28 333	3 750	3 574	176



Noch: 4. Umsatzsteuerpflichtige und deren steuerbarer Umsatz und Umsatzsteuer-Vorauszahlung 2011  
nach Gemeinden

Gemeinde- schlüssel	Kreisfreie Stadt Landkreis Gemeinde	Steuer- pflichtige	Steuerbarer Umsatz		Umsatzsteuer vor Abzug der Vorsteuer	Abziehbare Vorsteuer	Umsatz- steuer- Voraus- zahlung
			insgesamt	dar. Liefere- rungen und Leistungen			
		Anzahl	1 000 EUR				
13075128	Stolpe .....	13	4 891	4 891	495	714	- 218
13075129	Stolpe auf Usedom .....	16	2 413	2 399	264	483	- 219
13075130	Strasburg (Uckermark), Stadt .....	158	77 656	77 026	9 907	9 741	169
13075131	Torgelow, Stadt .....	238	273 468	267 686	43 776	41 190	2 586
13075132	Torgelow-Holländerei .....	3	182	182	35	16	19
13075133	Trassenheide .....	74	57 054	56 980	9 881	7 487	2 394
13075134	Tutow .....	27	19 725	19 709	3 462	3 218	244
13075135	Ückeritz .....	70	13 883	13 831	2 045	1 248	797
13075136	Ueckermünde, Stadt .....	303	134 693	133 448	21 375	16 211	5 163
13075137	Usedom, Stadt .....	70	18 709	18 665	2 160	2 023	137
13075138	Viereck .....	26	12 539	12 164	1 707	1 721	- 14
13075139	Vorgelsang-Warsin .....	15	1 581	1 581	137	134	3
13075140	Völschow .....	4	3 196	3 131	276	476	- 199
13075141	Wackerow .....	32	6 948	6 943	1 020	664	356
13075142	Weitenhagen .....	52	25 937	25 937	3 938	2 596	1 342
13075143	Wilhelmsburg .....	30	45 355	45 017	4 613	4 671	- 58
13075144	Wolgast, Stadt .....	342	175 334	173 677	25 970	19 388	6 582
13075145	Wrangelsburg .....	6	1 360	1 360	233	187	46
13075146	Wusterhusen .....	26	9 311	9 310	926	1 074	- 149
13075147	Zemitz .....	25	4 492	4 492	697	1 244	- 547
13075148	Zempin .....	66	8 761	8 746	1 131	1 241	- 110
13075149	Zerrenthin .....	10	1 818	1 810	202	213	- 11
13075150	Ziethen .....	15	8 353	8 329	1 459	1 287	173
13075151	Zinnowitz .....	250	97 400	96 830	13 869	9 279	4 591
13075152	Zirchow .....	31	9 370	9 342	1 690	1 844	- 154
13075153	Züsedom .....	4	1 331	1 223	257	189	69
13075154	Züssow .....	47	18 979	18 916	2 289	2 533	- 244
<b>13076</b>	<b>Landkreis Ludwigslust-Parchim .....</b>	<b>7 417</b>	<b>5 488 587</b>	<b>5 302 188</b>	<b>796 203</b>	<b>658 244</b>	<b>138 107</b>
13076001	Alt Krenzlin .....	15	5 025	5 019	527	726	- 199
13076002	Alt Zachun .....	6	1 410	1 410	242	172	69
13076003	Balow .....	9	1 090	1 090	152	114	38
13076004	Bandenitz .....	20	25 268	21 576	2 883	2 619	279
13076005	Banzkow .....	119	35 416	35 285	4 500	4 464	36
13076006	Barkhagen .....	14	7 223	7 223	619	1 244	- 624
13076007	Barnin .....	9	4 427	4 389	653	530	124
13076008	Belsch .....	7	1 506	1 506	248	205	43
13076009	Bengerstorf .....	19	4 100	4 073	466	497	- 31
13076010	Besitz .....	13	2 358	2 358	209	224	- 15
13076011	Blankenberg .....	8	3 998	3 998	991	491	501
13076012	Blievenstorf .....	9	5 825	5 825	673	634	39
13076013	Bobzin .....	11	23 081	21 363	3 699	3 181	518
13076014	Boizenburg/Elbe, Stadt .....	261	236 252	225 036	31 947	27 772	4 186
13076015	Borkow .....	16	4 065	4 065	529	557	- 28
13076016	Brahlstorf .....	25	19 700	19 303	3 223	2 519	703
13076017	Brenz .....	24	195 048	193 155	14 218	16 695	- 2 477
13076018	Bresegard bei Eldena .....	6	26 468	25 297	2 842	3 044	- 201
13076019	Bresegard bei Picher .....	19	6 002	5 856	674	778	- 104
13076020	Brüel, Stadt .....	96	43 276	41 639	7 006	6 336	669
13076021	Brunow .....	13	6 411	6 408	827	803	24
13076022	Buchholz .....	26	7 551	7 550	539	784	- 245
13076023	Bülow .....	11	1 265	1 252	201	181	20
13076024	Cambs .....	25	9 324	9 316	2 468	1 496	973
13076025	Crivitz, Stadt .....	195	75 235	74 633	12 199	9 452	2 748
13076026	Dabel .....	71	20 164	18 146	2 494	3 281	- 787
13076027	Dambeck .....	12	30 446	30 412	7 809	4 857	2 962
13076028	Damm .....	13	1 858	1 857	314	243	71
13076029	Demmen .....	35	22 932	22 742	3 289	2 429	860
13076030	Dersenow .....	10	3 461	3 461	538	435	103
13076032	Dobbertin .....	36	12 110	11 981	1 500	1 428	71
13076033	Dobin am See .....	58	14 263	13 472	1 692	1 403	289
13076034	Dömitz, Stadt .....	92	81 618	72 926	8 908	9 868	- 960
13076035	Domsühl .....	40	15 234	14 863	2 630	1 694	938
13076036	Dümmer .....	55	13 405	13 003	2 122	1 338	784
13076037	Eldena .....	57	27 309	25 431	3 400	3 108	293
13076038	Friedrichsruhe .....	24	10 828	10 825	902	1 141	- 238
13076039	Gallin .....	28	118 315	115 252	20 406	9 603	10 803
13076040	Gallin-Kuppentin .....	21	8 466	8 438	894	993	- 99
13076041	Gammelin .....	11	2 666	2 617	393	383	11

Noch: 4. Umsatzsteuerpflichtige und deren steuerbarer Umsatz und Umsatzsteuer-Vorauszahlung 2011  
nach Gemeinden

Gemeinde- schlüssel	Kreisfreie Stadt Landkreis Gemeinde	Steuer- pflichtige	Steuerbarer Umsatz		Umsatzsteuer vor Abzug der Vorsteuer	Abziehbare Vorsteuer	Umsatz- steuer- Voraus- zahlung
			insgesamt	dar. Liefe- rungen und Leistungen			
		Anzahl	1 000 EUR				
13076042	Ganzlin .....	22	102 171	94 678	18 460	15 326	3 134
13076043	Gischow.....	6	1 172	1 170	209	144	65
13076044	Gneven.....	19	4 152	3 716	665	399	266
13076045	Godern .....	9	1 433	1 393	215	193	22
13076046	Göhlen.....	7	5 767	5 745	652	1 759	- 1 107
13076048	Goldberg, Stadt.....	103	52 856	52 854	7 728	6 496	1 232
13076049	Gorlosen.....	14	2 934	2 903	353	365	- 11
13076050	Grabow, Stadt.....	210	140 390	129 835	22 529	18 412	4 116
13076051	Granzin.....	11	18 714	18 714	3 344	2 919	425
13076052	Grebbein.....	15	5 158	5 156	524	528	- 4
13076053	Grebs-Niendorf .....	17	8 022	8 022	818	1 148	- 329
13076054	Gresse.....	14	1 865	1 865	298	234	64
13076055	Greven.....	25	5 975	5 935	851	1 398	- 546
13076056	Groß Godems.....	15	9 171	9 159	1 678	1 415	263
13076057	Groß Krams.....	6	803	792	129	97	32
13076058	Groß Laasch.....	37	17 127	17 123	3 073	1 455	1 617
13076060	Hagenow, Stadt.....	376	325 498	319 948	43 330	38 117	5 213
13076061	Herzberg.....	14	4 885	4 885	711	560	150
13076062	Hohen Pritz.....	10	2 360	2 337	410	328	82
13076063	Holthusen .....	52	33 458	33 432	5 763	3 998	1 765
13076064	Hoort.....	19	4 817	4 755	563	573	- 9
13076065	Hülseburg .....	8	3 862	3 862	647	910	- 263
13076066	Karbow-Vietlütbe .....	13	10 437	9 629	1 081	1 451	- 370
13076067	Karenz.....	6	607	607	86	54	32
13076068	Karrenzin.....	23	10 755	10 574	1 184	1 292	- 108
13076069	Karstädt.....	9	1 427	1 427	212	148	64
13076070	Kirch Jesar.....	13	3 610	3 613	366	354	12
13076071	Klein Rogahn.....	51	7 396	7 391	1 174	853	321
13076072	Kobrow.....	17	20 003	19 992	2 513	2 767	- 254
13076073	Kogel.....	25	6 638	6 637	1 028	610	419
13076074	Körchow .....	29	16 090	16 028	2 270	1 915	355
13076075	Kreien.....	14	24 455	24 455	2 697	1 310	1 387
13076076	Kremmin.....	13	30 716	30 697	5 241	5 574	- 333
13076077	Kritzow.....	15	10 920	10 912	1 820	1 598	227
13076078	Kuhlen-Wendorf.....	16	6 150	6 100	1 021	1 216	- 194
13076079	Kuhstorf.....	37	8 334	8 305	1 204	889	315
13076080	Langen Brütz.....	18	8 911	8 717	1 610	1 437	174
13076081	Langen Jarchow.....	6	1 547	1 547	134	195	- 60
13076082	Leezen.....	94	119 682	119 407	16 799	12 374	4 425
13076083	Lehsen.....	17	6 331	6 330	1 082	700	382
13076084	Leussow .....	5	1 425	1 425	206	151	54
13076085	Lewitzrand .....	48	9 655	9 653	1 315	1 137	178
13076086	Lübesse.....	42	82 761	82 463	13 844	10 878	2 966
13076087	Lüblow .....	11	1 517	1 517	276	145	131
13076088	Lübtheen, Stadt.....	113	51 686	51 375	7 052	6 496	557
13076089	Lübz, Stadt.....	206	134 826	134 057	23 529	16 617	6 914
13076090	Ludwigslust, Stadt.....	488	374 684	368 096	52 474	43 372	9 102
13076091	Lutheran .....	16	11 540	11 480	1 539	1 454	85
13076092	Lüttow-Valluhn.....	33	135 606	124 135	15 761	15 737	24
13076093	Malk Göhren.....	21	4 431	4 104	710	490	220
13076094	Malliß.....	35	7 076	7 075	1 161	740	422
13076095	Marnitz.....	35	6 662	6 645	785	743	41
13076096	Mestlin.....	24	6 899	6 890	696	929	- 233
13076097	Milow .....	10	3 313	3 313	652	379	272
13076099	Moraas .....	13	1 894	1 888	314	152	163
13076100	Muchow .....	6	1 027	1 027	124	140	- 16
13076101	Mustin.....	17	6 039	6 039	985	1 020	- 34
13076102	Neu Gülze.....	19	11 051	10 398	1 414	901	514
13076103	Neu Kaliß.....	57	33 418	33 269	5 283	4 126	1 156
13076104	Neu Poserin.....	21	8 767	8 765	1 200	1 033	166
13076105	Neustadt-Glewe, Stadt.....	233	162 788	160 757	24 284	20 041	4 243
13076106	Nostorf.....	9	2 540	2 476	312	354	- 43
13076107	Pampow .....	103	50 728	48 906	7 656	5 715	1 941
13076108	Parchim, Stadt.....	637	552 140	544 662	89 682	67 316	22 366
13076109	Passow.....	21	19 315	14 531	3 288	2 245	1 043
13076110	Pätow-Steegen .....	17	5 713	5 695	838	614	224
13076111	Picher .....	21	6 784	6 774	881	748	133
13076112	Pinnow.....	59	13 842	13 698	2 454	1 409	1 045
13076113	Plate.....	122	119 699	119 097	19 587	15 755	3 879

Noch: 4. Umsatzsteuerpflichtige und deren steuerbarer Umsatz und Umsatzsteuer-Vorauszahlung 2011  
nach Gemeinden

Gemeinde- schlüssel	Kreisfreie Stadt Landkreis Gemeinde	Steuer- pflichtige	Steuerbarer Umsatz		Umsatzsteuer vor Abzug der Vorsteuer	Abziehbare Vorsteuer	Umsatz- steuer- Voraus- zahlung
			insgesamt	dar. Liefe- rungen und Leistungen			
		Anzahl	1 000 EUR				
13076114	Plau am See, Stadt.....	259	77 847	77 678	12 146	9 244	2 909
13076115	Prislich.....	22	6 511	6 482	908	1 035	- 126
13076116	Pritzler.....	16	9 585	9 535	1 258	1 135	123
13076117	Raben Steinfeld.....	49	16 824	16 532	2 803	1 597	1 209
13076118	Rastow.....	75	29 893	29 547	4 100	3 561	547
13076119	Redefin.....	20	7 495	7 458	882	1 836	- 954
13076120	Rom.....	32	8 088	8 082	866	992	- 124
13076121	Schossin.....	11	5 098	5 094	540	489	54
13076122	Schwanheide.....	19	6 631	6 627	1 093	1 279	- 186
13076123	Setzin.....	16	2 969	2 964	445	325	124
13076124	Severin.....	13	18 969	18 438	1 874	1 934	- 59
13076125	Siggelkow.....	32	9 525	9 500	1 017	1 061	- 44
13076126	Spornitz.....	65	50 245	50 187	7 815	6 516	1 300
13076127	Steosow.....	6	9 982	9 982	788	1 695	- 906
13076128	Sternberg, Stadt.....	168	71 691	71 422	10 573	7 587	3 005
13076129	Stolpe.....	15	5 992	5 992	814	781	33
13076130	Stralendorf.....	41	21 617	21 307	3 401	3 078	322
13076131	Strohkirchen.....	7	1 779	1 779	299	208	91
13076132	Suckow.....	10	2 140	2 140	190	244	- 54
13076133	Sukow.....	50	22 983	22 980	3 656	2 788	868
13076134	Sülstorf.....	19	3 454	3 454	486	296	190
13076135	Techentin.....	25	10 748	10 703	1 684	1 527	157
13076136	Teldau.....	25	7 541	7 514	1 076	1 005	70
13076137	Tessenow.....	25	13 286	11 669	1 956	1 379	577
13076138	Tessin b. Boizenburg.....	13	6 693	6 542	1 246	954	293
13076139	Toddin.....	13	29 315	29 301	7 669	5 160	2 509
13076140	Tramm.....	16	10 673	10 665	1 383	1 173	210
13076141	Uelitz.....	9	1 360	1 360	249	352	- 103
13076142	Vellahn.....	99	84 439	79 906	12 128	8 685	3 443
13076143	Vielank.....	41	13 296	13 095	1 804	1 352	452
13076144	Wahlstorf.....	4	481	481	83	25	57
13076145	Warlitz.....	9	3 126	3 126	285	510	- 225
13076146	Warlow.....	18	16 160	15 197	2 805	2 199	606
13076147	Warsow.....	20	4 647	4 647	451	480	- 22
13076148	Weitendorf.....	15	5 689	5 489	841	1 783	- 942
13076149	Wendisch Priborn.....	12	12 706	12 626	858	1 403	- 546
13076150	Wendisch Waren.....	11	3 936	3 878	532	370	162
13076151	Werder.....	18	6 992	6 992	678	1 068	- 390
13076152	Wittenburg, Stadt.....	221	442 757	404 705	57 219	52 219	5 000
13076153	Wittendörf.....	85	167 619	146 618	29 591	20 682	8 904
13076154	Wittenförden.....	82	56 966	53 817	9 511	7 218	2 293
13076155	Witzin.....	18	6 398	6 398	1 157	828	328
13076156	Wöbbelin.....	38	24 405	22 997	2 250	1 963	287
13076157	Zahrensdorf.....	7	6 470	6 470	920	798	123
13076158	Zapel.....	15	2 071	2 031	331	240	91
13076159	Zarrentin am Schaalsee, Stadt.....	158	132 388	124 176	18 352	14 766	3 585
13076160	Ziegendorf.....	24	6 006	5 972	769	652	118
13076161	Zierzow.....	17	5 247	5 220	633	676	- 43
13076162	Zölkow.....	21	7 799	7 278	988	882	106
13076163	Zülow.....	7	1 235	1 235	207	142	65