



## Produktion der Viehwirtschaft in Mecklenburg-Vorpommern

März 2013

Bestell-Nr.: C323 2013 03

Herausgabe: 4. Juni 2013

Printausgabe: EUR 2,00

Herausgeber: Statistisches Amt Mecklenburg-Vorpommern, Lübecker Straße 287, 19059 Schwerin,  
Telefon: 0385 588-0, Telefax: 0385 588-56909, Internet: <http://www.statistik-mv.de>, E-Mail: [statistik.post@statistik-mv.de](mailto:statistik.post@statistik-mv.de)

Zuständiger Dezernent: Dr. Dieter Gabka, Telefon: 0385 588-56044

© Statistisches Amt Mecklenburg-Vorpommern, Schwerin, 2013  
Auszugsweise Vervielfältigung und Verbreitung mit Quellenangabe gestattet.

### Zeichenerklärungen und Abkürzungen

|     |  |
|-----|--|
| -   | nichts vorhanden   |
| 0   | weniger als die Hälfte von 1 in der letzten besetzten Stelle, jedoch mehr als nichts |
| .   | Zahlenwert unbekannt oder geheim zu halten   |
| ... | Zahl lag bei Redaktionsschluss noch nicht vor  |
| x   | Aussage nicht sinnvoll oder Fragestellung nicht zutreffend                           |
| /   | keine Angabe, da Zahlenwert nicht ausreichend genau oder nicht repräsentativ         |
| ( ) | Zahl hat eingeschränkte Aussagefähigkeit   |
| p   | vorläufige Zahl  |
| s   | geschätzte Zahl  |
| r   | berichtigte Zahl   |
| G   | gewerbliche Schlachtungen  |
| H   | Hausschlachtungen  |

Abweichungen in den Summen erklären sich aus dem Auf- und Abrunden der Einzelwerte.

## Inhaltsverzeichnis

|                                       | Seite |
|---------------------------------------|-------|
| <b>Rechtsgrundlagen und Methodik</b>  | 3     |
| <b>Tabellen</b>                       |       |
| 1. Schlachtungen und Fleischerzeugung | 4 - 6 |
| 2. Legehennenhaltung und Eierzeugung  | 7     |

## Rechtsgrundlagen und Methodik

Der vorliegende Statistische Bericht umfasst Ergebnisse mehrerer Statistiken, die bundesweit einheitlich auf der Grundlage des Agrarstatistikgesetzes (AgrStatG) in der Fassung der Bekanntmachung vom 17. Dezember 2009 (BGBl. I S. 3 886), das zuletzt durch Artikel 13 Absatz 5 des Gesetzes vom 12. April 2012 (BGBl. I S. 579) geändert worden ist, monatlich durchgeführt werden.

### Schlachtungen

Die Schlachtungsstatistik erfasst monatlich alle im Inland geschlachteten Tiere. Sie beruht auf den Tagebuchaufzeichnungen der amtlichen Tierärzte und Fleischkontrolleure über die Zahl der nach den Bestimmungen gemäß Artikel 5 der Verordnung (EG) Nr. 854/2004 des Europäischen Parlaments und des Rates vom 29. April 2004 (Abl. EU Nr. L 226/83) amtlich untersuchten Tiere. Die Angaben sind untergliedert nach Tierarten, gewerblichen Schlachtungen sowie der Herkunft der Tiere (Inland, Ausland). Die Untersuchungspflicht für Hausschlachtungen richtet sich nach dem Fleischhygienegesetz in der jeweils geltenden Fassung.

### Schlachtgewichte

Im Rahmen der Schlachtgewichtsstatistik sind die Inhaber jener Betriebe meldepflichtig, denen Rinder, Kälber, Schweine oder Schafe lebend oder geschlachtet geliefert werden und die das Fleisch dieser Tiere verkaufen oder verarbeiten. Von der Meldepflicht ausgenommen sind Betriebe, deren durchschnittliche wöchentliche Anlieferung geringer ist als 200 Schweine, 75 Rinder oder 75 Schafe.

Schlachtgewichte von Pferden und Ziegen werden auf der Grundlage langjähriger Durchschnittswerte im Einvernehmen mit dem Bundesministerium für Ernährung, Landwirtschaft und Verbraucherschutz festgelegt.

### Eierzeugung und Geflügelschlachtungen

Im Rahmen der Geflügelstatistik werden u. a. monatlich folgende Daten erhoben, und zwar in

- Unternehmen mit Hennenhaltung über die Zahl der vorhandenen Hennenhaltungsplätze, der legenden Hennen sowie der im Vormonat erzeugten Eier;
- Geflügelschlachtereien über das geschlachtete Geflügel.

Auskunftspflichtig sind die Inhaber oder Leiter der Betriebe und Unternehmen mit mindestens 3 000 Hennenhaltungsplätzen sowie der Geflügelschlachtereien mit einer Schlachtkapazität von mindestens 2 000 Tieren im Monat.

Mit Hinweis auf den statistischen Geheimnisschutz können Angaben zu den Geflügelschlachtungen in Mecklenburg-Vorpommern derzeit nicht veröffentlicht werden. Demzufolge beschränkt sich die Geflügelstatistik bis auf Weiteres auf die Eierzeugung.

# 1. Schlachtungen und Fleischerzeugung

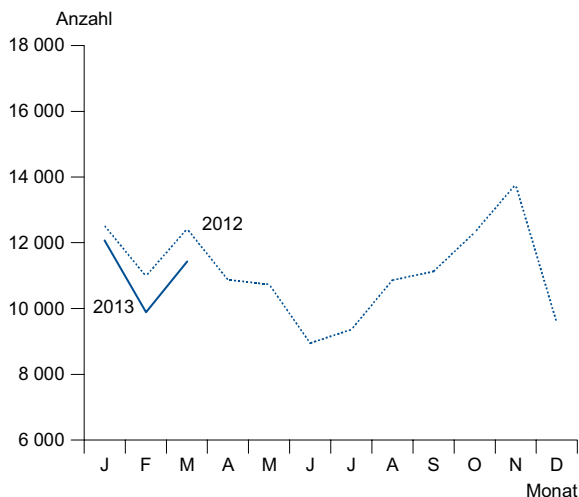
## 1.1 Anzahl der Schlachtungen von Tieren

| Jahr<br>Monat<br>Kumulativ | Rinder<br>zusammen |       | Davon  |    |        |       |        |     |                                   |       |                      |     |                          |     |
|----------------------------|--------------------|-------|--------|----|--------|-------|--------|-----|-----------------------------------|-------|----------------------|-----|--------------------------|-----|
|                            |                    |       | Ochsen |    | Bullen |       | Kühe   |     | weibliche<br>Rinder <sup>1)</sup> |       | Kälber <sup>2)</sup> |     | Jungrinder <sup>3)</sup> |     |
|                            | G                  | H     | G      | H  | G      | H     | G      | H   | G                                 | H     | G                    | H   | G                        | H   |
| 1991 .....                 | 142 586            | 4 463 | 64     | 1  | 52 346 | 1 973 | 55 376 | 630 | 31 365                            | 1 364 | 3 435                | 495 | .                        | .   |
| 2000 .....                 | 130 344            | 1 380 | 3 683  | 34 | 41 635 | 614   | 68 285 | 121 | 16 043                            | 481   | 698                  | 130 | .                        | .   |
| 2005 .....                 | 134 274            | 1 505 | 4 266  | 54 | 40 996 | 522   | 69 141 | 107 | 16 100                            | 713   | 3 771                | 109 | .                        | .   |
| 2010 .....                 | 156 561            | 1 214 | 2 857  | 35 | 61 639 | 366   | 65 734 | 135 | 19 854                            | 391   | 5 166                | 125 | 1 311                    | 162 |
| 2012 .....                 | 132 385            | 1 161 | 1 522  | 15 | 51 947 | 349   | 57 812 | 169 | 15 068                            | 390   | 5 137                | 93  | 899                      | 145 |
| 2013                       |                    |       |        |    |        |       |        |     |                                   |       |                      |     |                          |     |
| Januar .....               | 11 943             | 131   | 117    | 5  | 4 493  | 38    | 5 419  | 14  | 1 265                             | 38    | 560                  | 18  | 89                       | 18  |
| Februar .....              | 9 801              | 89    | 75     | 1  | 3 708  | 35    | 4 375  | 14  | 1 156                             | 20    | 395                  | 2   | 92                       | 17  |
| März .....                 | 11 339             | 85    | 252    | 2  | 4 517  | 24    | 4 752  | 15  | 1 310                             | 17    | 431                  | 8   | 77                       | 19  |
| April .....                |                    |       |        |    |        |       |        |     |                                   |       |                      |     |                          |     |
| Mai .....                  |                    |       |        |    |        |       |        |     |                                   |       |                      |     |                          |     |
| Juni .....                 |                    |       |        |    |        |       |        |     |                                   |       |                      |     |                          |     |
| Juli .....                 |                    |       |        |    |        |       |        |     |                                   |       |                      |     |                          |     |
| August .....               |                    |       |        |    |        |       |        |     |                                   |       |                      |     |                          |     |
| September .....            |                    |       |        |    |        |       |        |     |                                   |       |                      |     |                          |     |
| Oktober .....              |                    |       |        |    |        |       |        |     |                                   |       |                      |     |                          |     |
| November .....             |                    |       |        |    |        |       |        |     |                                   |       |                      |     |                          |     |
| Dezember .....             |                    |       |        |    |        |       |        |     |                                   |       |                      |     |                          |     |
| 1.1. - 31.3.2013.....      | 33 083             | 305   | 444    | 8  | 12 718 | 97    | 14 546 | 43  | 3 731                             | 75    | 1 386                | 28  | 258                      | 54  |
| 1.1. - 31.3.2012.....      | 35 602             | 322   | 382    | 3  | 14 300 | 76    | 15 130 | 48  | 4 233                             | 119   | 1 344                | 23  | 213                      | 53  |

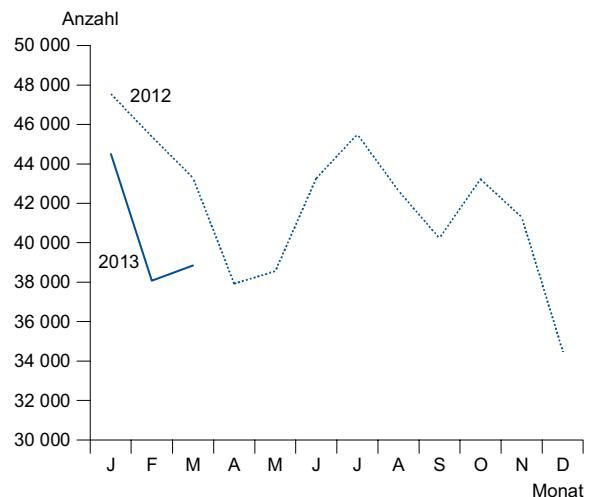
| Jahr<br>Monat<br>Kumulativ | Schweine |        | Schafe |       | Davon  |       |               |     | Ziegen |     | Pferde |   |
|----------------------------|----------|--------|--------|-------|--------|-------|---------------|-----|--------|-----|--------|---|
|                            | G        | H      | G      | H     | Lämmer |       | übrige Schafe |     | G      | H   | G      | H |
|                            |          |        |        |       | G      | H     | G             | H   |        |     |        |   |
| 1991 .....                 | 999 071  | 77 239 | 8 311  | 1 298 | .      | .     | .             | .   | 5      | 13  | 126    | 9 |
| 2000 .....                 | 617 278  | 11 977 | 3 757  | 1 022 | .      | .     | .             | .   | 114    | 97  | 101    | 5 |
| 2005 .....                 | 541 165  | 11 922 | 8 824  | 1 182 | .      | .     | .             | .   | 424    | 147 | 25     | 9 |
| 2010 .....                 | 452 357  | 8 435  | 17 405 | 1 508 | 15 536 | 1 132 | 1 869         | 376 | 578    | 149 | 58     | 7 |
| 2012 .....                 | 497 489  | 5 854  | 15 315 | 1 122 | 14 420 | 876   | 895           | 246 | 432    | 97  | 48     | 9 |
| 2013                       |          |        |        |       |        |       |               |     |        |     |        |   |
| Januar .....               | 43 715   | 780    | 621    | 65    | 584    | 27    | 37            | 38  | 30     | 8   | 1      | 0 |
| Februar .....              | 37 534   | 543    | 528    | 45    | 421    | 21    | 107           | 24  | 27     | 2   | 4      | 0 |
| März .....                 | 38 418   | 439    | 1 311  | 50    | 1 265  | 35    | 46            | 15  | 80     | 6   | 5      | 0 |
| April .....                |          |        |        |       |        |       |               |     |        |     |        |   |
| Mai .....                  |          |        |        |       |        |       |               |     |        |     |        |   |
| Juni .....                 |          |        |        |       |        |       |               |     |        |     |        |   |
| Juli .....                 |          |        |        |       |        |       |               |     |        |     |        |   |
| August .....               |          |        |        |       |        |       |               |     |        |     |        |   |
| September .....            |          |        |        |       |        |       |               |     |        |     |        |   |
| Oktober .....              |          |        |        |       |        |       |               |     |        |     |        |   |
| November .....             |          |        |        |       |        |       |               |     |        |     |        |   |
| Dezember .....             |          |        |        |       |        |       |               |     |        |     |        |   |
| 1.1. - 31.3.2013.....      | 119 667  | 1 762  | 2 460  | 160   | 2 270  | 83    | 190           | 77  | 137    | 16  | 10     | 0 |
| 1.1. - 31.3.2012.....      | 134 671  | 1 548  | 2 876  | 273   | 2 770  | 236   | 106           | 37  | 110    | 25  | 20     | 2 |

1) weibliche Rinder über 300 kg Lebendgewicht, noch nicht gekalbt - 2) bis 2008: Kälber bis 300 kg Lebendgewicht, die noch keine zweiten Zähne haben; ab 2009: Kälber bis zu 8 Monaten - 3) Jungrinder mehr als 8, aber höchstens 12 Monate

### Rinderschlachtungen



### Schweineschlachtungen



## 1.2 Schlachtmengen insgesamt

| Jahr<br>Monat<br>Kumulativ | Insge-<br>sam | Davon                   |        |        |        |                                   |                      |                               |          |                   |        |
|----------------------------|---------------|-------------------------|--------|--------|--------|-----------------------------------|----------------------|-------------------------------|----------|-------------------|--------|
|                            |               | Rinder<br>zusam-<br>men | davon  |        |        |                                   |                      |                               | Schweine | Schafe/<br>Ziegen | Pferde |
|                            |               |                         | Ochsen | Bullen | Kühe   | weibliche<br>Rinder <sup>1)</sup> | Kälber <sup>2)</sup> | Jung-<br>rinder <sup>3)</sup> |          |                   |        |
| t                          |               |                         |        |        |        |                                   |                      |                               |          |                   |        |
| 1991 .....                 | .             | 35 285                  | 19     | 14 838 | 13 295 | 6 918                             | 215                  | .                             | .        | 261               | 37     |
| 2000 .....                 | .             | 36 857                  | 1 153  | 13 487 | 17 951 | 4 190                             | 75                   | .                             | .        | 87                | 28     |
| 2005 .....                 | 88 029        | 38 038                  | 1 200  | 13 478 | 18 679 | 4 284                             | 398                  | .                             | 49 798   | 185               | 9      |
| 2010 .....                 | 89 885        | 46 290                  | 925    | 21 351 | 17 919 | 5 216                             | 637                  | 242                           | 43 197   | 380               | 17     |
| 2012 .....                 | 88 016        | 39 406                  | 485    | 18 386 | 15 880 | 3 975                             | 507                  | 173                           | 48 277   | 320               | 15     |
| 2013                       |               |                         |        |        |        |                                   |                      |                               |          |                   |        |
| Januar .....               | 7 774         | 3 524                   | 38     | 1 592  | 1 476  | 331                               | 70                   | 17                            | 4 235    | 14                | 0      |
| Februar .....              | 6 532         | 2 914                   | 23     | 1 339  | 1 186  | 303                               | 46                   | 18                            | 3 604    | 12                | 1      |
| März .....                 | 7 169         | 3 483                   | 87     | 1 662  | 1 326  | 341                               | 53                   | 14                            | 3 658    | 27                | 1      |
| April .....                |               |                         |        |        |        |                                   |                      |                               |          |                   |        |
| Mai .....                  |               |                         |        |        |        |                                   |                      |                               |          |                   |        |
| Juni .....                 |               |                         |        |        |        |                                   |                      |                               |          |                   |        |
| Juli .....                 |               |                         |        |        |        |                                   |                      |                               |          |                   |        |
| August .....               |               |                         |        |        |        |                                   |                      |                               |          |                   |        |
| September .....            |               |                         |        |        |        |                                   |                      |                               |          |                   |        |
| Oktober .....              |               |                         |        |        |        |                                   |                      |                               |          |                   |        |
| November .....             |               |                         |        |        |        |                                   |                      |                               |          |                   |        |
| Dezember .....             |               |                         |        |        |        |                                   |                      |                               |          |                   |        |
| 1.1. - 31.3.2013....       | 21 475        | 9 922                   | 148    | 4 593  | 3 989  | 975                               | 168                  | 49                            | 11 498   | 53                | 3      |
| 1.1. - 31.3.2012....       | 23 980        | 10 723                  | 115    | 5 067  | 4 227  | 1 143                             | 127                  | 43                            | 13 191   | 61                | 6      |

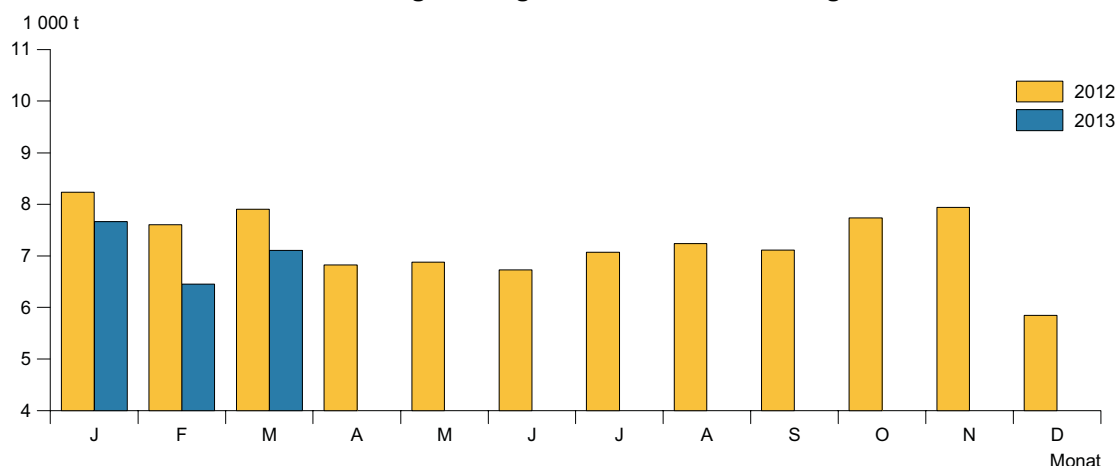
1) weibliche Rinder über 300 kg Lebendgewicht, noch nicht gekalbt - 2) bis 2008: Kälber bis 300 kg Lebendgewicht, die noch keine zweiten Zähne haben; ab 2009: Kälber bis zu 8 Monaten - 3) Jungrinder mehr als 8, aber höchstens 12 Monate

## 1.3 Schlachtmengen aus gewerblichen Schlachtungen

| Jahr<br>Monat<br>Kumulativ | Insge-<br>sam | Rinder<br>zusam-<br>men | Davon  |        |        |                                   |                      |                               | Schweine | Schafe/<br>Ziegen | Pferde |
|----------------------------|---------------|-------------------------|--------|--------|--------|-----------------------------------|----------------------|-------------------------------|----------|-------------------|--------|
|                            |               |                         | davon  |        |        |                                   |                      |                               |          |                   |        |
|                            |               |                         | Ochsen | Bullen | Kühe   | weibliche<br>Rinder <sup>1)</sup> | Kälber <sup>2)</sup> | Jung-<br>rinder <sup>3)</sup> |          |                   |        |
| t                          |               |                         |        |        |        |                                   |                      |                               |          |                   |        |
| 1991 .....                 | 124 709       | 34 278                  | 16     | 14 298 | 13 145 | 6 631                             | 188                  | .                             | 90 172   | 225               | 34     |
| 2000 .....                 | 91 614        | 36 485                  | 1 143  | 13 291 | 17 920 | 4 068                             | 64                   | .                             | 55 035   | 68                | 27     |
| 2005 .....                 | 86 522        | 37 631                  | 1 185  | 13 308 | 18 650 | 4 101                             | 387                  | .                             | 48 723   | 162               | 7      |
| 2010 .....                 | 88 740        | 45 972                  | 914    | 21 224 | 17 882 | 5 116                             | 622                  | 215                           | 42 406   | 346               | 15     |
| 2012 .....                 | 87 121        | 39 097                  | 481    | 18 263 | 15 833 | 3 875                             | 497                  | 149                           | 47 718   | 295               | 13     |
| 2013                       |               |                         |        |        |        |                                   |                      |                               |          |                   |        |
| Januar .....               | 7 664         | 3 491                   | 36     | 1 579  | 1 473  | 321                               | 68                   | 14                            | 4 161    | 12                | 0      |
| Februar .....              | 6 455         | 2 890                   | 23     | 1 326  | 1 182  | 298                               | 46                   | 15                            | 3 553    | 11                | 1      |
| März .....                 | 7 105         | 3 461                   | 86     | 1 653  | 1 322  | 337                               | 52                   | 11                            | 3 617    | 26                | 1      |
| April .....                |               |                         |        |        |        |                                   |                      |                               |          |                   |        |
| Mai .....                  |               |                         |        |        |        |                                   |                      |                               |          |                   |        |
| Juni .....                 |               |                         |        |        |        |                                   |                      |                               |          |                   |        |
| Juli .....                 |               |                         |        |        |        |                                   |                      |                               |          |                   |        |
| August .....               |               |                         |        |        |        |                                   |                      |                               |          |                   |        |
| September .....            |               |                         |        |        |        |                                   |                      |                               |          |                   |        |
| Oktober .....              |               |                         |        |        |        |                                   |                      |                               |          |                   |        |
| November .....             |               |                         |        |        |        |                                   |                      |                               |          |                   |        |
| Dezember .....             |               |                         |        |        |        |                                   |                      |                               |          |                   |        |
| 1.1. - 31.3.2013....       | 21 224        | 9 841                   | 145    | 4 558  | 3 977  | 956                               | 165                  | 41                            | 11 331   | 49                | 3      |
| 1.1. - 31.3.2012....       | 23 741        | 10 640                  | 114    | 5 041  | 4 214  | 1 112                             | 125                  | 35                            | 13 041   | 55                | 5      |

1) weibliche Rinder über 300 kg Lebendgewicht, noch nicht gekalbt - 2) bis 2008: Kälber bis 300 kg Lebendgewicht, die noch keine zweiten Zähne haben; ab 2009: Kälber bis zu 8 Monaten - 3) Jungrinder mehr als 8, aber höchstens 12 Monate

## Schlachtmengen aus gewerblichen Schlachtungen



### 1.4 Schlachtmengen aus Hausschlachtungen

| Jahr<br>Monat<br>Kumulativ | Insgesamt | Davon              |        |        |      |                                   |                      |                               |       | Schweine | Schafe/<br>Ziegen | Pferde |
|----------------------------|-----------|--------------------|--------|--------|------|-----------------------------------|----------------------|-------------------------------|-------|----------|-------------------|--------|
|                            |           | Rinder<br>zusammen | davon  |        |      |                                   |                      |                               |       |          |                   |        |
|                            |           |                    | Ochsen | Bullen | Kühe | weibliche<br>Rinder <sup>1)</sup> | Kälber <sup>2)</sup> | Jung-<br>rinder <sup>3)</sup> |       |          |                   |        |
| t                          |           |                    |        |        |      |                                   |                      |                               |       |          |                   |        |
| 1991 .....                 | .         | 1 007              | 3      | 540    | 150  | 287                               | 27                   | .                             | .     | 36       | 3                 |        |
| 2000 .....                 | .         | 373                | 11     | 196    | 32   | 122                               | 12                   | .                             | .     | 20       | 1                 |        |
| 2005 .....                 | 1 506     | 406                | 15     | 169    | 29   | 182                               | 11                   | .                             | 1 074 | 23       | 2                 |        |
| 2010 .....                 | 1 145     | 318                | 11     | 127    | 37   | 100                               | 15                   | 27                            | 791   | 34       | 2                 |        |
| 2012 .....                 | 895       | 309                | 5      | 123    | 47   | 101                               | 10                   | 24                            | 560   | 25       | 3                 |        |
| 2013                       |           |                    |        |        |      |                                   |                      |                               |       |          |                   |        |
| Januar .....               | 109       | 33                 | 2      | 13     | 4    | 10                                | 2                    | 3                             | 74    | 2        | 0                 |        |
| Februar .....              | 77        | 25                 | 0      | 13     | 4    | 5                                 | 0                    | 3                             | 51    | 1        | 0                 |        |
| März .....                 | 64        | 22                 | 1      | 9      | 4    | 4                                 | 1                    | 3                             | 41    | 1        | 0                 |        |
| April .....                |           |                    |        |        |      |                                   |                      |                               |       |          |                   |        |
| Mai .....                  |           |                    |        |        |      |                                   |                      |                               |       |          |                   |        |
| Juni .....                 |           |                    |        |        |      |                                   |                      |                               |       |          |                   |        |
| Juli .....                 |           |                    |        |        |      |                                   |                      |                               |       |          |                   |        |
| August .....               |           |                    |        |        |      |                                   |                      |                               |       |          |                   |        |
| September .....            |           |                    |        |        |      |                                   |                      |                               |       |          |                   |        |
| Oktober .....              |           |                    |        |        |      |                                   |                      |                               |       |          |                   |        |
| November .....             |           |                    |        |        |      |                                   |                      |                               |       |          |                   |        |
| Dezember .....             |           |                    |        |        |      |                                   |                      |                               |       |          |                   |        |
| 1.1. - 31.3.2013....       | 251       | 80                 | 3      | 35     | 12   | 19                                | 3                    | 9                             | 167   | 4        | 0                 |        |
| 1.1. - 31.3.2012....       | 239       | 83                 | 1      | 27     | 13   | 31                                | 2                    | 8                             | 150   | 6        | 1                 |        |

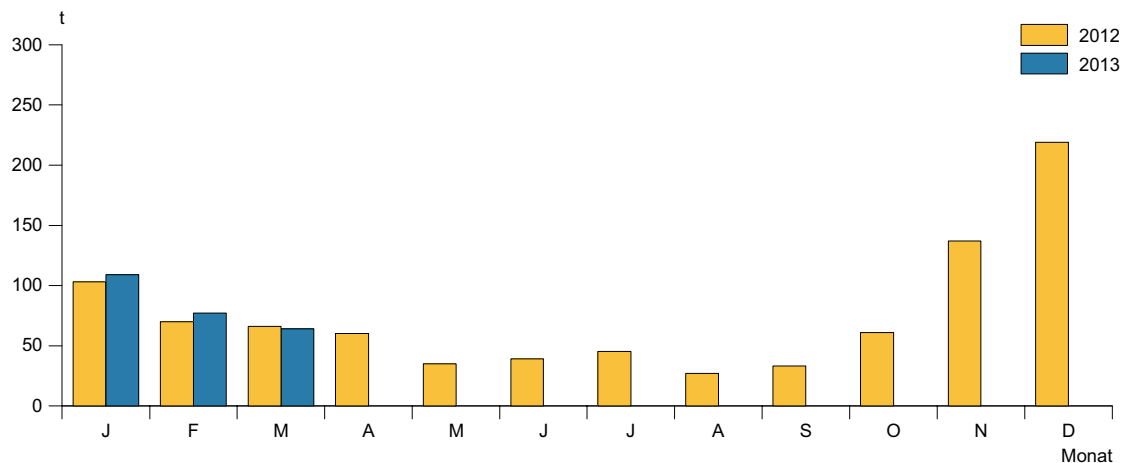
1) weibliche Rinder über 300 kg Lebendgewicht, noch nicht gekalbt - 2) bis 2008: Kälber bis 300 kg Lebendgewicht, die noch keine zweiten Zähne haben; ab 2009: Kälber bis zu 8 Monaten - 3) Jung-rinder mehr als 8, aber höchstens 12 Monate

### 1.5 Durchschnittliche Schlachtgewichte von gewerblich geschlachteten Tieren

| Jahr<br>Monat   | Ochsen | Bullen | Kühe | Weibliche<br>Rinder <sup>1)</sup> | Kälber <sup>2)</sup> | Jung-<br>rinder <sup>3)</sup> | Schweine | Lämmer | Übrige<br>Schafe | Ziegen | Pferde |
|-----------------|--------|--------|------|-----------------------------------|----------------------|-------------------------------|----------|--------|------------------|--------|--------|
|                 | kg     |        |      |                                   |                      |                               |          |        |                  |        |        |
| 1991 .....      | 277    | 273    | 237  | 212                               | 55                   | .                             | 90       | .      | 26               | .      | 250    |
| 2000 .....      | 310    | 319    | 262  | 254                               | 89                   | .                             | 89       | .      | 17               | 18     | 264    |
| 2005 .....      | 278    | 324    | 270  | 255                               | 127                  | .                             | 90       | .      | 17               | 18     | 264    |
| 2010 .....      | 321    | 344    | 272  | 258                               | 121                  | 164                           | 94       | 18     | 30               | 18     | 264    |
| 2012 .....      | 318    | 352    | 274  | 257                               | 111                  | 166                           | 96       | 18     | 30               | 18     | 264    |
| 2013            |        |        |      |                                   |                      |                               |          |        |                  |        |        |
| Januar .....    | 310    | 351    | 272  | 254                               | 121                  | 161                           | 95       | 18     | 30               | 18     | 264    |
| Februar .....   | 304    | 358    | 270  | 258                               | 115                  | 163                           | 95       | 18     | 30               | 18     | 264    |
| März .....      | 342    | 366    | 278  | 257                               | 120                  | 146                           | 94       | 18     | 30               | 18     | 264    |
| April .....     |        |        |      |                                   |                      |                               |          |        |                  |        |        |
| Mai .....       |        |        |      |                                   |                      |                               |          |        |                  |        |        |
| Juni .....      |        |        |      |                                   |                      |                               |          |        |                  |        |        |
| Juli .....      |        |        |      |                                   |                      |                               |          |        |                  |        |        |
| August .....    |        |        |      |                                   |                      |                               |          |        |                  |        |        |
| September ..... |        |        |      |                                   |                      |                               |          |        |                  |        |        |
| Oktober .....   |        |        |      |                                   |                      |                               |          |        |                  |        |        |
| November .....  |        |        |      |                                   |                      |                               |          |        |                  |        |        |
| Dezember .....  |        |        |      |                                   |                      |                               |          |        |                  |        |        |

1) weibliche Rinder über 300 kg Lebendgewicht, noch nicht gekalbt - 2) bis 2008: Kälber bis 300 kg Lebendgewicht, die noch keine zweiten Zähne haben; ab 2009: Kälber bis zu 8 Monaten - 3) Jung-rinder mehr als 8, aber höchstens 12 Monate

### Schlachtmengen aus Hausschlachtungen

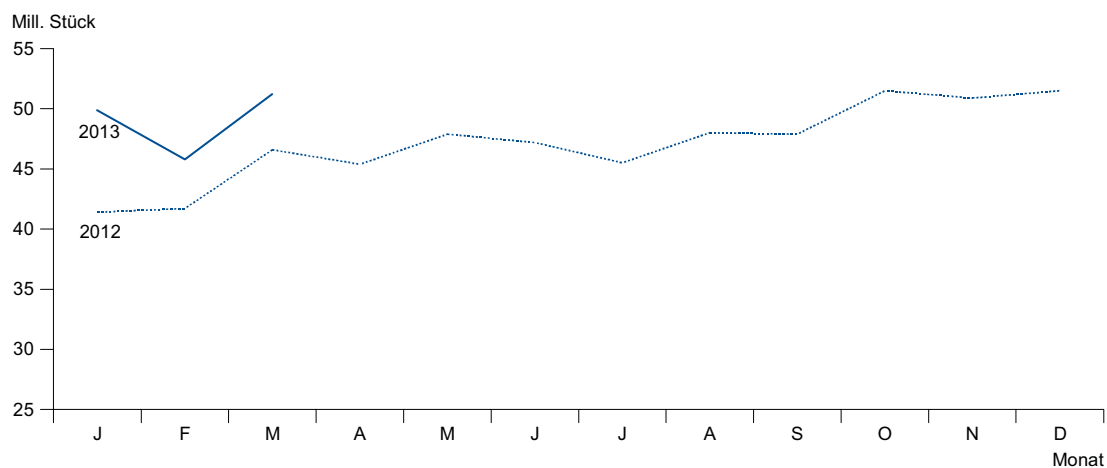


## 2. Legehennenhaltung und Eierzeugung <sup>\*)</sup>

| Jahr<br>Monat<br>Kumulativ | Hennenhaltungsplätze<br>am 1. des Monats | Legehennen                     |                     | Auslastung der<br>Haltungskapazität | Erzeugte Eier<br>1 000 Stück | Legeleistung<br>Eier je Henne<br>Stück |
|----------------------------|--|--------------------------------|---------------------|-------------------------------------|------------------------------|--|
|                            |  | am 1. des Monats <sup>1)</sup> | im Durchschnitt     |                                     |                              |  |
|                            | 1 000 Stück                              |                                | Prozent             | 1 000 Stück                         | Stück                        |  |
| 1991 .....                 | 2 322 <sup>2)</sup>                      | 1 552 <sup>2)</sup>            | -                   | 66,8                                | 433 964                      | 279,5                                  |
| 2000 .....                 | 1 604 <sup>2)</sup>                      | 1 336 <sup>2)</sup>            | 1 333 <sup>2)</sup> | 83,3                                | 379 412                      | 284,6                                  |
| 2005 .....                 | 2 006 <sup>2)</sup>                      | 1 657 <sup>2)</sup>            | 1 669 <sup>2)</sup> | 83,2                                | 463 269                      | 277,5                                  |
| 2010 .....                 | 1 951 <sup>2)</sup>                      | 1 684 <sup>2)</sup>            | 1 685 <sup>2)</sup> | 86,3                                | 485 295                      | 288,0                                  |
| 2012 .....                 | 2 338                                    | 1 986 <sup>2)</sup>            | 2 005 <sup>2)</sup> | 85,8                                | 565 626                      | 282,0                                  |
| <b>2013</b>                |  |                                |                     |                                     |                              |  |
| Januar .....               | 2 508                                    | 2 195                          | 2 199               | 87,5                                | 49 894                       | 22,7                                   |
| Februar .....              | 2 547                                    | 2 164                          | 2 061               | 84,9                                | 45 780                       | 22,2                                   |
| März .....                 | 2 546                                    | 1 958                          | 2 029               | 76,9                                | 51 248                       | 25,3                                   |
| April .....                |  |                                |                     |                                     |                              |  |
| Mai .....                  |  |                                |                     |                                     |                              |  |
| Juni .....                 |  |                                |                     |                                     |                              |  |
| Juli .....                 |  |                                |                     |                                     |                              |  |
| August .....               |  |                                |                     |                                     |                              |  |
| September .....            |  |                                |                     |                                     |                              |  |
| Oktober .....              |  |                                |                     |                                     |                              |  |
| November .....             |  |                                |                     |                                     |                              |  |
| Dezember .....             |  |                                |                     |                                     |                              |  |
| 1.1. - 31.3.2013 .....     | 7 602                                    | 6 317                          | 2 096               | 83,1                                | 146 922                      | 70,1                                   |
| 1.1. - 31.3.2012 .....     | 6 909                                    | 5 636                          | 1 874               | 81,6                                | 129 792                      | 69,3                                   |

\*) in Unternehmen mit 3 000 und mehr Hennenhaltungsplätzen - 1) einschließlich legereifer Junghennen - 2) Jahresdurchschnitt

### Eierzeugung



### Eier je Henne

