



Allgemein bildende Schulen
Berufliche Schulen, Berufsbildung

B I - j
B II - j

Lehrkräfte und Lehrernachwuchs an allgemein bildenden und beruflichen Schulen in Mecklenburg-Vorpommern

Schuljahr 2010/2011

Bestell-Nr.: B123 2010 00

Herausgabe: 17. August 2011

Printausgabe: EUR 4,00

Herausgeber: Statistisches Amt Mecklenburg-Vorpommern, Lübecker Straße 287, 19059 Schwerin,
Telefon: 0385 588-0, Telefax: 0385 588-56909, Internet: <http://www.statistik-mv.de>, E-Mail: statistik.post@statistik-mv.de

Zuständige Dezernentin: Gabriele Kleinpeter, Telefon: 0385 588-56422

© Statistisches Amt Mecklenburg-Vorpommern, Schwerin, 2011
Auszugsweise Vervielfältigung und Verbreitung mit Quellenangabe gestattet.

Zeichenerklärungen und Abkürzungen

-	nichts vorhanden
0	weniger als die Hälfte von 1 in der letzten besetzten Stelle, jedoch mehr als nichts
.	Zahlenwert unbekannt oder geheim zu halten
...	Zahl lag bei Redaktionsschluss noch nicht vor
x	Aussage nicht sinnvoll oder Fragestellung nicht zutreffend
/	keine Angabe, da Zahlenwert nicht ausreichend genau oder nicht repräsentativ
()	Zahl hat eingeschränkte Aussagefähigkeit
p	vorläufige Zahl
s	geschätzte Zahl
r	berichtigte Zahl

Abweichungen in den Summen erklären sich aus dem Auf- und Abrunden der Einzelwerte.

Inhaltsverzeichnis

Vorbemerkungen	4
Erläuterungen	4
1.	Lehrkräfte an allgemein bildenden Schulen.....	5
1.1	Voll- bzw. teilzeitbeschäftigte Lehrkräfte an allgemein bildenden Schulen in ausgewählten Jahren nach Geschlecht und Altersgruppen	5
1.2	Lehrkräfte an allgemein bildenden Schulen am 17.9.2010 nach Geschlecht, Beschäftigungsumfang und Schulart	6
1.3	Voll- bzw. teilzeitbeschäftigte Lehrkräfte an allgemein bildenden Schulen am 17.9.2010 nach Geschlecht, Altersgruppen und Schulart	7
1.3.1	Voll- bzw. teilzeitbeschäftigte Lehrkräfte an allgemein bildenden Schulen am 17.9.2010 nach Geschlecht, Altersgruppen und Schulart	8
1.3.1.1	Schulen insgesamt	8
1.3.1.2	Öffentliche Schulen.....	9
1.4	Zu- und Abgänge voll- bzw. teilzeitbeschäftigter Lehrkräfte an allgemein bildenden Schulen nach Gründen und Geschlecht.....	10
1.5	Voll- bzw. teilzeitbeschäftigte Lehrkräfte an allgemein bildenden Schulen am 17.9.2010 nach Geschlecht, Altersgruppen und Lehramtsprüfung	11
1.6	Voll- bzw. teilzeitbeschäftigte Lehrkräfte an allgemein bildenden Schulen am 17.9.2010 nach Fächern der Lehrbefähigung und Schulart.....	12
1.6.1	Schulen insgesamt	12
1.6.2	Öffentliche Schulen.....	13
1.7	Voll- bzw. teilzeitbeschäftigte Lehrkräfte an allgemein bildenden Schulen am 17.9.2010 nach Fächern der Lehrbefähigung, Beschäftigungsumfang und Geschlecht	14
1.7.1	Schulen insgesamt	14
1.7.2	Öffentliche Schulen.....	15
1.8	Voll- bzw. teilzeitbeschäftigte Lehrkräfte an allgemein bildenden Schulen am 17.9.2010 nach Fächern der Lehrbefähigung und Altersgruppen	16
1.8.1	Schulen insgesamt	16
1.8.2	Öffentliche Schulen.....	17
1.9	Lehrkräfte an allgemein bildenden Schulen am 17.9.2010 nach Geschlecht, Beschäftigungsumfang und Kreisen	18
1.9.1	Schulen insgesamt	18
1.9.2	Öffentliche Schulen.....	19
1.10	Voll- bzw. teilzeitbeschäftigte Lehrkräfte an allgemein bildenden Schulen am 17.9.2010 nach Geschlecht, Beschäftigungsumfang, Schulart und Kreisen.....	20
1.10.1	Schulen insgesamt	20
1.10.2	Öffentliche Schulen.....	21

1.11	Personal mit sonderpädagogischer Aufgabenstellung	22
1.11.1	Personal mit sonderpädagogischer Aufgabenstellung am 17.9.2010 nach Beschäftigungsumfang und Kreisen	22
1.11.2	Personal mit sonderpädagogischer Aufgabenstellung am 17.9.2010 nach Altersgruppen und Kreisen	23
1.11.3	Personal mit sonderpädagogischer Aufgabenstellung in ausgewählten Jahren nach Geschlecht und Kreisen....	24
2.	Lehrkräfte an beruflichen Schulen	26
2.1	Voll- bzw. teilzeitbeschäftigte Lehrkräfte an beruflichen Schulen in ausgewählten Jahren nach Altersgruppen und Geschlecht.....	26
2.2	Lehrkräfte an beruflichen Schulen am 6.10.2010 nach Beschäftigungsumfang, Geschlecht und Altersgruppen	27
2.3	Lehrkräfte an beruflichen Schulen am 6.10.2010 nach Beschäftigungsumfang, Geschlecht und Schularten	28
2.4	Voll- bzw. teilzeitbeschäftigte Lehrkräfte an beruflichen Schulen am 6.10.2010 nach fachlicher Qualifikation, Altersgruppen und Geschlecht	29
2.5	Voll- bzw. teilzeitbeschäftigte Lehrkräfte an beruflichen Schulen am 6.10.2010 nach rechtlichem Status der Schule, Geschlecht und fachlicher Qualifikation.....	30
2.6	Voll- bzw. teilzeitbeschäftigte Lehrkräfte an beruflichen Schulen am 6.10.2010 nach rechtlichem Status der Schule, Geschlecht und Lehramt	30
2.7	Voll- bzw. teilzeitbeschäftigte Lehrkräfte an beruflichen Schulen am 6.10.2010 nach Altersgruppen, Lehramt und Geschlecht.....	31
2.7.1	Schulen insgesamt	31
2.7.2	Öffentliche Schulen.....	32
2.8	Voll- bzw. teilzeitbeschäftigte Lehrkräfte an beruflichen Schulen am 6.10.2010 nach Beschäftigungsumfang, Geschlecht und Fächern der Lehrbefähigung.....	33
2.8.1	Schulen insgesamt	33
2.8.2	Öffentliche Schulen.....	34
2.9	Lehrkräfte an beruflichen Schulen am 6.10.2010 nach Beschäftigungsumfang, Kreisen und Geschlecht	35
2.9.1	Schulen insgesamt	35
2.9.2	Öffentliche Schulen.....	36
3.	Lehrernachwuchs	37
3.1	Seminare und Teilnehmer mit Erster und bestandener Zweiter Staatsprüfung 2010 nach Lehrämtern.....	37
3.2	Teilnehmer an Seminaren mit Erster Staatsprüfung 2010 nach Geburtsjahren und Lehrämtern.....	37
3.3	Teilnehmer an Seminaren mit Erster Staatsprüfung 2010 nach Semestern und Lehrämtern	37
3.4	Teilnehmer an Seminaren mit bestandener Zweiter Staatsprüfung in ausgewählten Jahren nach Lehrämtern und fächerspezifischer Lehrbefähigung.....	38

Vorbemerkungen

Der vorliegende Bericht enthält die Ergebnisse der Lehrerstatistik der allgemein bildenden und beruflichen Schulen für das Schuljahr 2010/11 und die Ergebnisse der Lehrerausbildung (Lehrernachwuchs) 2010.

In die Erhebung waren 503 öffentliche und 71 private allgemein bildende Schulen sowie 35 öffentliche (einschl. angegliederter Bildungsgänge) und 29 private berufliche Schulen einbezogen.

Rechtsgrundlage für die Erhebung ist das Schulgesetz für das Land Mecklenburg-Vorpommern (SchulG M-V) vom 13. Februar 2006 (GVOBl. M-V S. 41), zuletzt geändert am 16. Februar 2009, in Verbindung mit dem Landesstatistikgesetz Mecklenburg-Vorpommern (LStatG M-V) vom 28. Februar 1994 (GVOBl. M-V S. 347).

In dieser Veröffentlichung werden - soweit vorhanden - geschlechtsneutrale Formulierungen verwendet, ansonsten wird von der Benennung beider Geschlechter abgesehen, um die Lesbarkeit der Texte, Tabellen und Grafiken zu erhalten. Die verwendeten Bezeichnungen sind als geschlechtsneutral zu interpretieren und gelten demnach gleichermaßen für Frauen und Männer.

Erläuterungen

Öffentlicher und privater Status der Schule

Öffentliche Schulen sind staatliche Schulen in Trägerschaft der Gemeinden, kreisfreien Städte, Ämter, Schulverbände, Landkreise und des Landes.

Private Schulen (Ersatzschulen) sind in Mecklenburg-Vorpommern Schulen in freier Trägerschaft. Sie können von natürlichen oder juristischen Personen des privaten oder des öffentlichen Rechts, nach Landesrecht jedoch nicht vom Land und von den Gemeinden oder Gemeindeverbänden errichtet und betrieben werden.

Lehrkräfte

Als Lehrkräfte zählen alle Personen, die ganz oder teilweise im Rahmen der gesetzlich oder vertraglich festgesetzten Pflichtstunden eigenverantwortlich unterrichten bzw. unter Berücksichtigung von Anrechnungsstunden eine Schule leiten.

Vollzeitbeschäftigte Lehrkräfte sind Lehrkräfte, die im Beamten-, Angestellten- oder sonstigen Dienstverhältnis mit voller Regelpflichtstundenzahl (Pflichtstunden = Unterrichtsstunden + Anrechnungsstunden) tätig sind.

Teilzeitbeschäftigte Lehrkräfte sind Lehrkräfte im Beamten-, Angestellten- oder sonstigen Dienstverhältnis, deren individuelle Pflichtstundenzahl auf Grund länderspezifischer Regelungen bis zu 50 Prozent der Regelstunden ermäßigt worden sind.

Stundenweise beschäftigte Lehrkräfte sind Lehrkräfte im Beamten-, Angestellten- oder sonstigen Dienstverhältnis, die mit weniger als 50 Prozent der Regelstunden einer vollbeschäftigten Lehrkraft tätig sind. Lehramtsanwärter/Referendare werden den stundenweise Beschäftigten zugeordnet, auch wenn sie mit mehr als 50 Prozent der Regelpflichtstundenzahl unterrichten.

Personal mit sonderpädagogischer Aufgabenstellung

An den Förderschulen und in Förderklassen ist Personal mit sonderpädagogischer Aufgabenstellung (PmsA) mit einer angemessenen sonderpädagogischen Zusatzausbildung im jeweiligen Förderbereich tätig.

Zum Personal mit sonderpädagogischer Aufgabenstellung zählen

- das Personal in der Frühförderung an den Förderschulen,
- das unterrichtsbegleitende Personal an den Förderschulen und in Förderklassen,
- die Pädagogischen Unterrichtshilfen im ganzheitlichen Unterricht an Schulen zur individuellen Lebensbewältigung,
- die Betreuer an Schulen zur individuellen Lebensbewältigung.

Lehrernachwuchs

Die Befähigung für ein Lehramt an öffentlichen Schulen wird durch eine abgeschlossene wissenschaftliche oder künstlerische Ausbildung an einer staatlichen wissenschaftlichen Hochschule oder Kunsthochschule (Erste Phase) und durch einen abgeschlossenen staatlichen Vorbereitungsdienst (Zweite Phase) erworben und durch Bestehen der Ersten und Zweiten Staatsprüfung nachgewiesen.

Seminare sind Einrichtungen der pädagogischen Ausbildung im Vorbereitungsdienst für die Lehrämter an allgemein bildenden und beruflichen Schulen. Die Ausbildung in den Seminaren beträgt in der Regel zwei Schuljahre, ist lehramtsbezogen und schließt mit der Zweiten Staatsprüfung ab.

1. Lehrkräfte an allgemein bildenden Schulen

1.1 Voll- bzw. teilzeitbeschäftigte Lehrkräfte an allgemein bildenden Schulen in ausgewählten Jahren nach Geschlecht und Altersgruppen

Alter von ... bis unter ... Jahren	Geschlecht	1992	1995	2000	2005	2009	2010
		Schulen insgesamt					
Unter 30.....	zusammen	2 379	1 241	365	64	104	112
	weiblich	2 075	1 104	336	59	92	105
30 bis 35.....	zusammen	2 777	2 812	1 762	458	252	264
	weiblich	2 241	2 281	1 490	402	210	218
35 bis 40.....	zusammen	3 133	2 778	2 846	1 771	688	522
	weiblich	2 623	2 271	2 295	1 510	605	453
40 bis 45.....	zusammen	3 176	3 339	2 760	2 751	2 074	1 821
	weiblich	2 674	2 811	2 268	2 231	1 782	1 563
45 bis 50.....	zusammen	2 770	2 482	3 243	2 633	2 748	2 705
	weiblich	2 247	2 064	2 745	2 176	2 226	2 211
50 bis 55.....	zusammen	3 828	3 662	2 423	3 083	2 640	2 542
	weiblich	2 766	2 893	2 004	2 607	2 190	2 094
55 bis 60.....	zusammen	475	2 219	1 793	1 724	2 040	2 257
	weiblich	249	1 536	1 266	1 394	1 703	1 887
60 bis 65.....	zusammen	43	115	312	321	234	267
	weiblich	5	23	98	192	174	201
65 und mehr.....	zusammen	4	2	-	3	9	10
	weiblich	1	-	-	1	6	7
Insgesamt.....		18 585	18 650	15 504	12 808	10 789	10 500
weiblich.....		14 881	14 983	12 502	10 572	8 988	8 739
		Öffentliche Schulen					
Unter 30.....	zusammen	2 355	1 220	333	39	67	66
	weiblich	.	1 088	307	38	61	62
30 bis 35.....	zusammen	2 763	2 776	1 667	374	158	166
	weiblich	.	2 254	1 418	327	136	144
35 bis 40.....	zusammen	3 101	2 743	2 774	1 614	548	397
	weiblich	.	2 250	2 244	1 384	488	351
40 bis 45.....	zusammen	3 160	3 303	2 699	2 621	1 852	1 586
	weiblich	.	2 789	2 225	2 133	1 600	1 371
45 bis 50.....	zusammen	2 750	2 463	3 193	2 551	2 556	2 488
	weiblich	.	2 052	2 708	2 115	2 080	2 046
50 bis 55.....	zusammen	3 825	3 640	2 397	3 011	2 523	2 410
	weiblich	.	2 878	1 988	2 557	2 105	1 998
55 bis 60.....	zusammen	471	2 212	1 767	1 687	1 956	2 155
	weiblich	.	1 533	1 248	1 370	1 648	1 820
60 bis 65.....	zusammen	43	112	308	305	212	243
	weiblich	.	23	98	184	162	185
65 und mehr.....	zusammen	4	2	-	2	6	5
	weiblich	.	-	-	1	4	4
Zusammen.....		18 472	18 471	15 138	12 204	9 878	9 516
weiblich.....		14 808	14 867	12 236	10 109	8 284	7 981

Noch: 1. Lehrkräfte an allgemein bildenden Schulen

1.2 Lehrkräfte an allgemein bildenden Schulen am 17.9.2010 nach Geschlecht, Beschäftigungsumfang und Schulart

Schulart	Voll- bzw. teilzeit- beschäftigte Lehrkräfte		Davon				Stundenweise beschäftigte Lehrkräfte	
			vollzeit- beschäftigt		teilzeit-			
	insgesamt	weiblich	zusammen	weiblich	zusammen	weiblich	zusammen	weiblich
Schulen insgesamt								
Grundschule	2 881	2 725	1 635	1 521	1 246	1 204	233	189
Realschule.....	4	3	2	1	2	2	-	-
Schulart mit mehreren Bildungsgängen ¹⁾	3 343	2 710	874	639	2 469	2 071	200	144
Gymnasium	2 273	1 626	547	302	1 726	1 324	151	87
Integrierte Gesamtschule	547	437	180	119	367	318	88	60
Waldorfschule.....	61	37	30	17	31	20	9	8
Förderschule.....	1 356	1 173	1 072	919	284	254	25	22
Abendgymnasium	35	28	13	9	22	19	-	-
Insgesamt.....	10 500	8 739	4 353	3 527	6 147	5 212	706	510
darunter ausländische Lehrkräfte	38	26	13	10	25	16	12	8
Öffentliche Schulen								
Grundschule	2 583	2 448	1 516	1 413	1 067	1 035	58	52
Realschule.....	4	3	2	1	2	2	-	-
Schulart mit mehreren Bildungsgängen ¹⁾	3 181	2 590	803	588	2 378	2 002	78	61
Gymnasium	2 057	1 494	432	239	1 625	1 255	86	55
Integrierte Gesamtschule	409	331	113	73	296	258	13	10
Förderschule.....	1 247	1 087	980	847	267	240	22	19
Abendgymnasium	35	28	13	9	22	19	-	-
Zusammen.....	9 516	7 981	3 859	3 170	5 657	4 811	257	197
darunter ausländische Lehrkräfte	14	10	3	2	11	8	3	2

1) Regionale Schule

Noch: 1. Lehrkräfte an allgemein bildenden Schulen

1.3 Voll- bzw. teilzeitbeschäftigte Lehrkräfte an allgemein bildenden Schulen am 17.9.2010 nach Geschlecht, Altersgruppen und Schulart

Schulart	Geschlecht	Insgesamt	Im Alter von ... bis unter ... Jahren								
			unter 30	30 - 35	35 - 40	40 - 45	45 - 50	50 - 55	55 - 60	60 - 65	65 u. mehr
Schulen insgesamt											
Grundschule	zusammen	2 881	39	65	179	565	694	582	664	88	5
	weiblich	2 725	39	62	174	533	639	545	643	86	4
Realschule.....	zusammen	4	-	-	-	1	1	1	1	-	-
	weiblich	3	-	-	-	1	1	1	-	-	-
Schulart mit mehreren Bildungsgängen ¹⁾	zusammen	3 343	16	48	91	514	936	921	771	45	1
	weiblich	2 710	15	37	77	431	751	754	620	25	-
Gymnasium	zusammen	2 273	12	41	117	374	592	605	465	66	1
	weiblich	1 626	10	28	83	286	433	426	325	35	-
Integrierte Gesamtschule	zusammen	547	21	23	33	123	143	112	80	10	2
	weiblich	437	19	19	26	92	110	95	65	9	2
Waldorfschule	zusammen	61	1	3	5	13	16	7	14	2	-
	weiblich	37	1	-	4	9	9	5	7	2	-
Förderschule.....	zusammen	1 356	23	83	97	230	317	303	252	50	1
	weiblich	1 173	21	71	89	210	264	258	219	40	1
Abendgymnasium	zusammen	35	-	1	-	1	6	11	10	6	-
	weiblich	28	-	1	-	1	4	10	8	4	-
Insgesamt.....		10 500	112	264	522	1 821	2 705	2 542	2 257	267	10
weiblich		8 739	105	218	453	1 563	2 211	2 094	1 887	201	7
Öffentliche Schulen											
Grundschule	zusammen	2 583	29	39	126	484	626	549	642	85	3
	weiblich	2 448	29	37	123	457	578	515	623	83	3
Realschule.....	zusammen	4	-	-	-	1	1	1	1	-	-
	weiblich	3	-	-	-	1	1	1	-	-	-
Schulart mit mehreren Bildungsgängen ¹⁾	zusammen	3 181	8	25	67	480	899	898	758	45	1
	weiblich	2 590	8	21	59	403	723	739	612	25	-
Gymnasium	zusammen	2 057	5	20	99	324	544	573	437	55	-
	weiblich	1 494	3	13	74	248	403	412	311	30	-
Integrierte Gesamtschule	zusammen	409	4	6	21	82	117	99	71	9	-
	weiblich	331	4	5	16	64	92	83	59	8	-
Förderschule.....	zusammen	1 247	20	75	84	214	295	279	236	43	1
	weiblich	1 087	18	67	79	197	245	238	207	35	1
Abendgymnasium	zusammen	35	-	1	-	1	6	11	10	6	-
	weiblich	28	-	1	-	1	4	10	8	4	-
Zusammen.....		9 516	66	166	397	1 586	2 488	2 410	2 155	243	5
weiblich		7 981	62	144	351	1 371	2 046	1 998	1 820	185	4

1) Regionale Schule

Noch: 1. Lehrkräfte an allgemein bildenden Schulen

Noch: 1.3 Voll- bzw. teilzeitbeschäftigte Lehrkräfte an allgemein bildenden Schulen am 17.9.2010 nach Geschlecht, Altersgruppen und Schulart

1.3.1 Voll- bzw. teilzeitbeschäftigte Lehrkräfte an allgemein bildenden Schulen am 17.9.2010 nach Geschlecht, Altersgruppen und Schulart

1.3.1.1 Schulen insgesamt

Schulart	Geschlecht	Insgesamt	Im Alter von ... bis unter ... Jahren								
			unter 30	30 - 35	35 - 40	40 - 45	45 - 50	50 - 55	55 - 60	60 - 65	65 u. mehr
Vollzeitbeschäftigte Lehrkräfte											
Grundschule	zusammen	1 635	24	41	103	379	475	365	218	28	2
	weiblich	1 521	24	38	98	357	432	336	208	26	2
Realschule.....	zusammen	2	-	-	-	-	1	-	1	-	-
	weiblich	1	-	-	-	-	1	-	-	-	-
Schulart mit mehreren Bildungsgängen ¹⁾	zusammen	874	10	15	35	169	265	223	148	9	-
	weiblich	639	10	12	24	126	196	160	108	3	-
Gymnasium	zusammen	547	4	11	38	95	162	140	78	19	-
	weiblich	302	3	5	19	58	97	70	41	9	-
Integrierte Gesamtschule.....	zusammen	180	12	9	11	53	50	33	10	2	-
	weiblich	119	10	5	8	33	31	24	6	2	-
Waldorfschule.....	zusammen	30	-	2	1	7	8	5	6	1	-
	weiblich	17	-	-	1	5	4	3	3	1	-
Förderschule.....	zusammen	1 072	19	75	80	202	282	280	109	24	1
	weiblich	919	18	63	73	183	232	239	93	17	1
Abendgymnasium	zusammen	13	-	-	-	1	6	2	3	1	-
	weiblich	9	-	-	-	1	4	2	2	-	-
Insgesamt.....		4 353	69	153	268	906	1 249	1 048	573	84	3
weiblich		3 527	65	123	223	763	997	834	461	58	3
Teilzeitbeschäftigte Lehrkräfte											
Grundschule	zusammen	1 246	15	24	76	186	219	217	446	60	3
	weiblich	1 204	15	24	76	176	207	209	435	60	2
Realschule.....	zusammen	2	-	-	-	1	-	1	-	-	-
	weiblich	2	-	-	-	1	-	1	-	-	-
Schulart mit mehreren Bildungsgängen ¹⁾	zusammen	2 469	6	33	56	345	671	698	623	36	1
	weiblich	2 071	5	25	53	305	555	594	512	22	-
Gymnasium	zusammen	1 726	8	30	79	279	430	465	387	47	1
	weiblich	1 324	7	23	64	228	336	356	284	26	-
Integrierte Gesamtschule.....	zusammen	367	9	14	22	70	93	79	70	8	2
	weiblich	318	9	14	18	59	79	71	59	7	2
Waldorfschule.....	zusammen	31	1	1	4	6	8	2	8	1	-
	weiblich	20	1	-	3	4	5	2	4	1	-
Förderschule.....	zusammen	284	4	8	17	28	35	23	143	26	-
	weiblich	254	3	8	16	27	32	19	126	23	-
Abendgymnasium	zusammen	22	-	1	-	-	-	9	7	5	-
	weiblich	19	-	1	-	-	-	8	6	4	-
Insgesamt.....		6 147	43	111	254	915	1 456	1 494	1 684	183	7
weiblich		5 212	40	95	230	800	1 214	1 260	1 426	143	4

1) Regionale Schule

Noch: 1. Lehrkräfte an allgemein bildenden Schulen

Noch: 1.3 Voll- bzw. teilzeitbeschäftigte Lehrkräfte an allgemein bildenden Schulen am 17.9.2010 nach Geschlecht, Altersgruppen und Schulart

Noch: 1.3.1 Voll- bzw. teilzeitbeschäftigte Lehrkräfte an allgemein bildenden Schulen am 17.9.2010 nach Geschlecht, Altersgruppen und Schulart

1.3.1.2 Öffentliche Schulen

Schulart	Ge- schlecht	Ins- gesamt	Im Alter von ... bis unter ... Jahren								
			unter 30	30 - 35	35 - 40	40 - 45	45 - 50	50 - 55	55 - 60	60 - 65	65 u. mehr
Vollzeitbeschäftigte Lehrkräfte											
Grundschule	zusammen	1 516	20	30	85	347	448	353	204	27	2
	weiblich	1 413	20	28	82	325	410	325	196	25	2
Realschule	zusammen	2	-	-	-	-	1	-	1	-	-
	weiblich	1	-	-	-	-	1	-	-	-	-
Schulart mit mehreren Bildungsgängen ¹⁾	zusammen	803	8	12	24	153	245	210	142	9	-
	weiblich	588	8	10	18	114	180	151	104	3	-
Gymnasium	zusammen	432	3	4	32	69	135	118	57	14	-
	weiblich	239	2	2	17	38	82	60	32	6	-
Integrierte Gesamtschule	zusammen	113	2	2	5	35	34	27	7	1	-
	weiblich	73	2	1	3	22	21	19	4	1	-
Förderschule	zusammen	980	16	67	70	187	263	260	97	19	1
	weiblich	847	15	59	66	171	216	221	84	14	1
Abendgymnasium	zusammen	13	-	-	-	1	6	2	3	1	-
	weiblich	9	-	-	-	1	4	2	2	-	-
Zusammen		3 859	49	115	216	792	1 132	970	511	71	3
weiblich		3 170	47	100	186	671	914	778	422	49	3
Teilzeitbeschäftigte Lehrkräfte											
Grundschule	zusammen	1 067	9	9	41	137	178	196	438	58	1
	weiblich	1 035	9	9	41	132	168	190	427	58	1
Realschule	zusammen	2	-	-	-	1	-	1	-	-	-
	weiblich	2	-	-	-	1	-	1	-	-	-
Schulart mit mehreren Bildungsgängen ¹⁾	zusammen	2 378	-	13	43	327	654	688	616	36	1
	weiblich	2 002	-	11	41	289	543	588	508	22	-
Gymnasium	zusammen	1 625	2	16	67	255	409	455	380	41	-
	weiblich	1 255	1	11	57	210	321	352	279	24	-
Integrierte Gesamtschule	zusammen	296	2	4	16	47	83	72	64	8	-
	weiblich	258	2	4	13	42	71	64	55	7	-
Förderschule	zusammen	267	4	8	14	27	32	19	139	24	-
	weiblich	240	3	8	13	26	29	17	123	21	-
Abendgymnasium	zusammen	22	-	1	-	-	-	9	7	5	-
	weiblich	19	-	1	-	-	-	8	6	4	-
Zusammen		5 657	17	51	181	794	1 356	1 440	1 644	172	2
weiblich		4 811	15	44	165	700	1 132	1 220	1 398	136	1

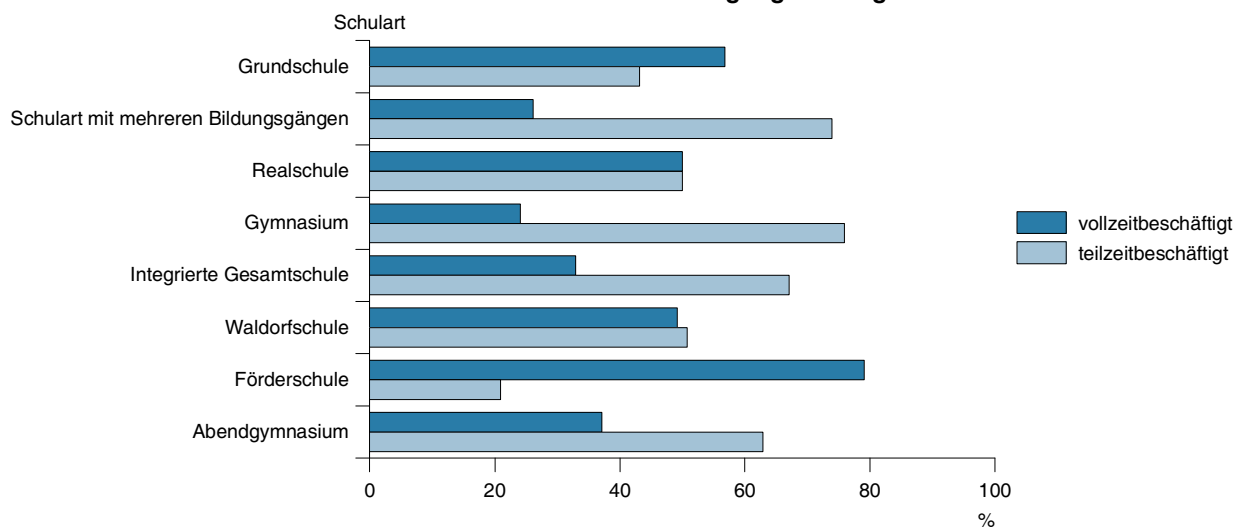
1) Regionale Schule

Noch: 1. Lehrkräfte an allgemein bildenden Schulen

1.4 Zu- und Abgänge voll- bzw. teilzeitbeschäftigter Lehrkräfte an allgemein bildenden Schulen nach Gründen und Geschlecht

Grund	Voll- bzw. teilzeitbeschäftigte Lehrkräfte		
	insgesamt	männlich	weiblich
Zugänge im Zeitraum 26.9.2009 bis 17.9.2010			
Neueintritt in den Schuldienst mit abgelegter Zweiter Staatsprüfung oder anderweitig erfüllter Eingangsvoraussetzung.....	245	54	191
Wechsel innerhalb des Landes von einer anderen Schule an die berichtende Schule.....	-	-	-
Wiedereintritt in den Schuldienst.....	132	8	124
Sonstige Zugänge.....	102	30	72
Insgesamt.....	479	92	387
Abgänge im Zeitraum 26.9.2009 bis 17.9.2010			
Eintritt in den Ruhestand.....	293	86	207
Dienst-, Erwerbs-, Berufsunfähigkeit.....	30	4	26
Tod.....	14	6	8
Wechsel innerhalb des Landes von der berichtenden Schule an eine andere Schule.....	-	-	-
Befristete Abgänge.....	197	17	180
Sonstige Abgänge.....	234	19	215
Insgesamt.....	768	132	636

Voll- bzw. teilzeitbeschäftigte Lehrkräfte an allgemein bildenden Schulen 2010 nach Schularten und Beschäftigungsumfang



Noch: 1. Lehrkräfte an allgemein bildenden Schulen

1.5 Voll- bzw. teilzeitbeschäftigte Lehrkräfte an allgemein bildenden Schulen am 17.9.2010 nach Geschlecht, Altersgruppen und Lehramtsprüfung

Lehramt	Voll- bzw. teilzeitbeschäftigte Lehrkräfte		Im Alter von ... bis unter ... Jahren								
	insgesamt	weiblich	unter 30	30 - 35	35 - 40	40 - 45	45 - 50	50 - 55	55 - 60	60 - 65	65 und mehr
Schulen insgesamt											
Lehramt der Grundschule bzw. der Primarstufe.....	2 747	2 591	9	8	16	519	752	624	721	94	4
Übergreifende Lehrämter der Primarstufe und Schularten der Sekundarstufe I	432	399	28	46	187	94	32	22	18	4	1
Lehrämter für alle oder einzelne Schularten der Sekundarstufe I	3 426	2 800	8	27	41	486	978	982	846	58	-
Lehrämter für die Sekundarstufe II (allgemein bildende Fächer) oder für das Gymnasium	2 839	2 050	39	79	168	501	722	715	536	75	4
Lehrämter für die Sekundarstufe II (berufl. Fächer) oder für die berufliche Schule	8	6	-	4	1	1	1	1	-	-	-
Sonderpädagogisches Lehramt	813	729	22	88	97	166	158	150	103	28	1
Fachlehrkräfte/Fachlehramt (ohne Lehrkräfte für Fachpraxis).....	-	-	-	-	-	-	-	-	-	-	-
Lehramt für Fachpraxis	-	-	-	-	-	-	-	-	-	-	-
Lehrkräfte ohne (anerkannte) Lehramtsprüfung bzw. ohne DDR-Lehrerqualifikation	235	164	6	12	12	54	62	48	33	8	-
Insgesamt.....	10 500	8 739	112	264	522	1 821	2 705	2 542	2 257	267	10
Öffentliche Schulen											
Lehramt der Grundschule bzw. der Primarstufe.....	2 579	2 433	8	1	5	469	708	596	699	90	3
Übergreifende Lehrämter der Primarstufe und Schularten der Sekundarstufe I	286	267	17	29	146	66	11	8	7	2	-
Lehrämter für alle oder einzelne Schularten der Sekundarstufe I	3 311	2 714	4	15	32	450	950	968	837	55	-
Lehrämter für die Sekundarstufe II (allgemein bildende Fächer) oder für das Gymnasium	2 428	1 777	14	32	129	404	636	659	491	62	1
Lehrämter für die Sekundarstufe II (berufl. Fächer) oder für die berufliche Schule	4	3	-	2	1	-	-	1	-	-	-
Sonderpädagogisches Lehramt	747	674	18	80	79	155	146	144	97	27	1
Fachlehrkräfte/Fachlehramt (ohne Lehrkräfte für Fachpraxis).....	-	-	-	-	-	-	-	-	-	-	-
Lehramt für Fachpraxis	-	-	-	-	-	-	-	-	-	-	-
Lehrkräfte ohne (anerkannte) Lehramtsprüfung bzw. ohne DDR-Lehrerqualifikation	161	113	5	7	5	42	37	34	24	7	-
Zusammen.....	9 516	7 981	66	166	397	1 586	2 488	2 410	2 155	243	5

Noch: 1. Lehrkräfte an allgemein bildenden Schulen

1.6 Voll- bzw. teilzeitbeschäftigte Lehrkräfte an allgemein bildenden Schulen am 17.9.2010 nach Fächern der Lehrbefähigung und Schulart

1.6.1 Schulen insgesamt

Fach der Lehrbefähigung	Insgesamt	Nach Schulart							
		Grundschule	Realschule	Schulart mit mehreren Bildungsgängen ¹⁾	Gymnasium	integrierte Gesamtschule	Waldorfschule	Förderschule	Abendgymnasium
Arbeit-Wirtschaft-Technik.....	272	12	-	105	135	15	-	4	1
Astronomie.....	194	-	-	111	64	15	-	2	2
Biologie.....	777	48	-	339	263	62	2	58	5
Chemie.....	695	4	-	341	257	45	3	39	6
Darstellendes Spiel.....	138	28	-	47	46	7	1	9	-
Deutsch.....	2 170	249	1	989	643	162	10	103	13
Englisch.....	1 364	74	-	685	445	107	5	41	7
Englisch an Grundschulen.....	363	297	-	40	1	8	1	15	1
Französisch.....	313	7	-	115	155	29	-	2	5
Französisch an Grundschulen.....	29	28	-	-	-	-	-	1	-
Geografie.....	879	35	-	470	265	62	2	43	2
Geschichte/Gesellschaftskunde.....	1 241	40	1	615	415	99	4	61	6
Griechisch.....	10	-	-	-	9	1	-	-	-
Grundschulpädagogik.....	391	256	-	39	-	3	7	86	-
Hauswirtschaft.....	23	1	-	18	-	2	-	2	-
Hebräisch.....	1	-	-	-	1	-	-	-	-
Informatik.....	607	2	1	338	197	42	1	23	3
Italienisch.....	2	-	-	1	1	-	-	-	-
Kunst und Gestaltung.....	503	71	-	219	144	35	4	30	-
Latein.....	76	-	-	3	69	3	1	-	-
Mathematik.....	1 834	176	2	858	564	125	5	95	9
Musik.....	477	123	-	146	139	30	7	32	-
Naturkunde/-wissenschaften.....	50	2	-	4	2	40	1	1	-
Niederdeutsch.....	64	10	-	30	16	2	-	6	-
Philosophie/Philosophieren mit Kindern.....	382	115	-	103	131	23	2	6	2
Physik.....	996	8	2	487	371	71	4	46	7
Polnisch.....	14	-	-	4	10	-	-	-	-
Religion, evangelisch.....	424	163	-	104	101	21	-	35	-
Religion, katholisch.....	20	11	-	1	8	-	-	-	-
Russisch.....	1 268	25	-	671	426	97	8	30	11
Sachkunde.....	67	56	-	7	-	2	-	2	-
Schulgarten.....	6	3	-	-	-	-	2	1	-
Schwedisch.....	13	-	-	2	7	4	-	-	-
Sozial-, Gemeinschaftskunde/Politik.....	392	5	-	191	156	29	1	7	3
Spanisch.....	67	3	-	5	47	9	-	3	-
Sport.....	1 134	133	-	467	323	89	6	115	1
Sprachtherapie.....	2	-	-	-	-	-	-	2	-
Technik.....	363	6	1	262	14	27	-	53	-
Textiles Gestalten.....	11	5	-	1	-	1	4	-	-
Werken.....	369	21	1	251	13	23	4	56	-
Weltkunde.....	29	-	-	3	-	26	-	-	-
Lehrer unterer Klassen.....	4 527	3 497	-	118	14	14	7	877	-
Sonstige Fächer.....	569	210	-	66	31	20	16	225	1
Außerdem für Förderschulen:									
Blindepädagogik.....	21	1	-	-	-	-	-	20	-
Hörbehindertenpädagogik.....	53	3	-	3	-	-	-	47	-
Geistigbehindertenpädagogik.....	277	19	-	5	-	1	-	252	-
Körperbehindertenpädagogik.....	116	20	-	3	-	1	-	92	-
Lernbehindertenpädagogik.....	808	81	-	30	1	2	-	694	-
Sehbehindertenpädagogik.....	16	-	-	1	-	-	-	15	-
Sprachbehindertenpädagogik.....	323	59	-	9	1	1	-	253	-
Verhaltensgestörtenpädagogik.....	310	41	-	68	6	7	-	188	-

1) Regionale Schule

Noch: 1. Lehrkräfte an allgemein bildenden Schulen

Noch: 1.6 Voll- bzw. teilzeitbeschäftigte Lehrkräfte an allgemein bildenden Schulen am 17.9.2010
nach Fächern der Lehrbefähigung und Schulart

1.6.2 Öffentliche Schulen

Fach der Lehrbefähigung	Insgesamt	Nach Schulart						
		Grundschule	Realschule	Schulart mit mehreren Bildungsgängen ¹⁾	Gymnasium	integrierte Gesamtschule	Förderschule	Abendgymnasium
Arbeit-Wirtschaft-Technik.....	247	7	-	93	132	10	4	1
Astronomie.....	185	-	-	107	63	12	1	2
Biologie.....	695	37	-	316	238	43	56	5
Chemie.....	650	2	-	331	240	34	37	6
Darstellendes Spiel.....	120	19	-	44	44	6	7	-
Deutsch.....	1 894	145	1	938	581	122	94	13
Englisch.....	1 234	55	-	656	398	78	40	7
Englisch an Grundschulen.....	342	279	-	39	-	8	15	1
Französisch.....	272	3	-	108	136	18	2	5
Französisch an Grundschulen.....	29	28	-	-	-	-	1	-
Geografie.....	804	18	-	452	242	48	42	2
Geschichte/Gesellschaftskunde.....	1 143	26	1	590	381	82	57	6
Griechisch.....	9	-	-	-	9	-	-	-
Grundschulpädagogik.....	318	204	-	32	-	3	79	-
Hauswirtschaft.....	17	-	-	16	-	1	-	-
Hebräisch.....	1	-	-	-	1	-	-	-
Informatik.....	582	1	1	335	182	39	21	3
Italienisch.....	2	-	-	1	1	-	-	-
Kunst und Gestaltung.....	433	40	-	210	133	25	25	-
Latein.....	63	-	-	3	60	-	-	-
Mathematik.....	1 611	92	2	818	514	94	82	9
Musik.....	392	81	-	139	124	21	27	-
Naturkunde/-wissenschaften.....	40	-	-	2	2	36	-	-
Niederdeutsch.....	62	9	-	30	15	2	6	-
Philosophie/Philosophieren mit Kindern.....	348	109	-	98	115	18	6	2
Physik.....	918	3	2	468	341	59	38	7
Polnisch.....	14	-	-	4	10	-	-	-
Religion, evangelisch.....	354	133	-	84	91	14	32	-
Religion, katholisch.....	5	-	-	-	5	-	-	-
Russisch.....	1 219	22	-	662	411	84	29	11
Sachkunde.....	7	4	-	2	-	-	1	-
Schulgarten.....	2	1	-	-	-	-	1	-
Schwedisch.....	12	-	-	2	7	3	-	-
Sozial-, Gemeinschaftskunde/Politik.....	359	3	-	187	136	23	7	3
Spanisch.....	43	1	-	1	36	2	3	-
Sport.....	1 006	95	-	440	296	68	106	1
Sprachtherapie.....	-	-	-	-	-	-	-	-
Technik.....	359	6	1	262	14	27	49	-
Textiles Gestalten.....	1	-	-	1	-	-	-	-
Werken.....	344	9	1	249	12	23	50	-
Weltkunde.....	28	-	-	2	-	26	-	-
Lehrer unterer Klassen.....	4 128	3 201	-	98	14	12	803	-
Sonstige Fächer.....	498	189	-	55	28	12	213	1
Außerdem für Förderschulen:								
Blindepädagogik.....	21	1	-	-	-	-	20	-
Hörbehindertenpädagogik.....	49	2	-	3	-	-	44	-
Geistigbehindertenpädagogik.....	226	10	-	5	-	1	210	-
Körperbehindertenpädagogik.....	112	18	-	2	-	1	91	-
Lernbehindertenpädagogik.....	768	67	-	27	1	2	671	-
Sehbehindertenpädagogik.....	16	-	-	1	-	-	15	-
Sprachbehindertenpädagogik.....	294	48	-	7	1	-	238	-
Verhaltensgestörtenpädagogik.....	300	37	-	68	6	7	182	-

1) Regionale Schule

Noch: 1. Lehrkräfte an allgemein bildenden Schulen

1.7 Voll- bzw. teilzeitbeschäftigte Lehrkräfte an allgemein bildenden Schulen am 17.9.2010 nach Fächern der Lehrbefähigung, Beschäftigungsumfang und Geschlecht

1.7.1 Schulen insgesamt

Fach der Lehrbefähigung	Voll- bzw. teilzeitbeschäftigte Lehrkräfte		Davon			
	insgesamt	weiblich	vollzeitbeschäftigt		teilzeitbeschäftigt	
			zusammen	weiblich	zusammen	weiblich
Arbeit-Wirtschaft-Technik.....	272	166	130	67	142	99
Astronomie.....	194	107	65	25	129	82
Biologie.....	777	636	271	201	506	435
Chemie.....	695	584	196	150	499	434
Darstellendes Spiel.....	138	125	53	47	85	78
Deutsch.....	2 170	1 935	649	541	1 521	1 394
Englisch.....	1 364	1 231	379	321	985	910
Englisch an Grundschulen.....	363	348	219	207	144	141
Französisch.....	313	285	83	72	230	213
Französisch an Grundschulen.....	29	29	20	20	9	9
Geografie.....	879	667	254	171	625	496
Geschichte/Gesellschaftskunde.....	1 241	929	370	236	871	693
Griechisch.....	10	3	4	1	6	2
Grundschulpädagogik.....	391	366	254	235	137	131
Hauswirtschaft.....	23	20	6	6	17	14
Hebräisch.....	1	-	1	-	-	-
Informatik.....	607	319	245	108	362	211
Italienisch.....	2	2	2	2	-	-
Kunst und Gestaltung.....	503	444	140	118	363	326
Latein.....	76	52	26	15	50	37
Mathematik.....	1 834	1 381	619	427	1 215	954
Musik.....	477	396	209	170	268	226
Naturkunde/-wissenschaften.....	50	41	26	20	24	21
Niederdeutsch.....	64	61	26	23	38	38
Philosophie/Philosophieren mit Kindern.....	382	299	183	138	199	161
Physik.....	996	648	314	167	682	481
Polnisch.....	14	13	4	4	10	9
Religion, evangelisch.....	424	339	206	165	218	174
Religion, katholisch.....	20	18	5	5	15	13
Russisch.....	1 268	1 212	243	229	1 025	983
Sachkunde.....	67	64	26	25	41	39
Schulgarten.....	6	5	4	3	2	2
Schwedisch.....	13	11	3	2	10	9
Sozial-, Gemeinschaftskunde/Politik.....	392	256	151	88	241	168
Spanisch.....	67	49	30	19	37	30
Sport.....	1 134	701	418	227	716	474
Sprachtherapie.....	2	2	2	2	-	-
Technik.....	363	197	132	57	231	140
Textiles Gestalten.....	11	11	2	2	9	9
Werken.....	369	217	141	71	228	146
Weltkunde.....	29	25	9	7	20	18
Lehrer unterer Klassen.....	4 527	4 212	2 720	2 481	1 807	1 731
Sonstige Fächer.....	569	514	345	310	224	204
Außerdem für Förderschulen:						
Blindenpädagogik.....	21	18	18	15	3	3
Hörbehindertenpädagogik.....	53	45	31	27	22	18
Geistigbehindertenpädagogik.....	277	245	221	191	56	54
Körperbehindertenpädagogik.....	116	102	88	77	28	25
Lernbehindertenpädagogik.....	808	733	653	588	155	145
Sehbehindertenpädagogik.....	16	12	12	8	4	4
Sprachbehindertenpädagogik.....	323	302	258	241	65	61
Verhaltensgestörtenpädagogik.....	310	283	236	210	74	73

Noch: 1. Lehrkräfte an allgemein bildenden Schulen

Noch: 1.7 Voll- bzw. teilzeitbeschäftigte Lehrkräfte an allgemein bildenden Schulen am 17.9.2010
nach Fächern der Lehrbefähigung, Beschäftigungsumfang und Geschlecht

1.7.2 Öffentliche Schulen

Fach der Lehrbefähigung	Voll- bzw. teilzeitbeschäftigte Lehrkräfte		Davon			
	insgesamt	weiblich	vollzeitbeschäftigt		teilzeitbeschäftigt	
			zusammen	weiblich	zusammen	weiblich
Arbeit-Wirtschaft-Technik.....	247	151	117	60	130	91
Astronomie.....	185	104	60	24	125	80
Biologie.....	695	574	222	168	473	406
Chemie.....	650	551	170	132	480	419
Darstellendes Spiel.....	120	108	39	34	81	74
Deutsch.....	1 894	1 705	519	440	1 375	1 265
Englisch.....	1 234	1 121	316	272	918	849
Englisch an Grundschulen.....	342	329	211	199	131	130
Französisch.....	272	248	70	61	202	187
Französisch an Grundschulen.....	29	29	20	20	9	9
Geografie.....	804	609	218	144	586	465
Geschichte/Gesellschaftskunde.....	1 143	865	319	205	824	660
Griechisch.....	9	3	3	1	6	2
Grundschulpädagogik.....	318	301	217	204	101	97
Hauswirtschaft.....	17	14	4	4	13	10
Hebräisch.....	1	-	1	-	-	-
Informatik.....	582	307	233	104	349	203
Italienisch.....	2	2	2	2	-	-
Kunst und Gestaltung.....	433	384	112	96	321	288
Latein.....	63	44	19	11	44	33
Mathematik.....	1 611	1 210	511	352	1 100	858
Musik.....	392	330	170	139	222	191
Naturkunde/-wissenschaften.....	40	34	22	17	18	17
Niederdeutsch.....	62	59	26	23	36	36
Philosophie/Philosophieren mit Kindern.....	348	278	161	126	187	152
Physik.....	918	612	267	150	651	462
Polnisch.....	14	13	4	4	10	9
Religion, evangelisch.....	354	280	183	147	171	133
Religion, katholisch.....	5	4	-	-	5	4
Russisch.....	1 219	1 171	219	211	1 000	960
Sachkunde.....	7	7	4	4	3	3
Schulgarten.....	2	2	1	1	1	1
Schwedisch.....	12	10	3	2	9	8
Sozial-, Gemeinschaftskunde/Politik.....	359	239	133	79	226	160
Spanisch.....	43	31	23	14	20	17
Sport.....	1 006	617	346	181	660	436
Sprachtherapie.....	-	-	-	-	-	-
Technik.....	359	196	129	56	230	140
Textiles Gestalten.....	1	1	-	-	1	1
Werken.....	344	200	130	65	214	135
Weltkunde.....	28	25	9	7	19	18
Lehrer unterer Klassen.....	4 128	3 836	2 510	2 290	1 618	1 546
Sonstige Fächer.....	498	457	316	287	182	170
Außerdem für Förderschulen:						
Blindepädagogik.....	21	18	18	15	3	3
Hörbehindertenpädagogik.....	49	41	30	26	19	15
Geistigbehindertenpädagogik.....	226	205	177	157	49	48
Körperbehindertenpädagogik.....	112	99	87	77	25	22
Lernbehindertenpädagogik.....	768	696	626	563	142	133
Sehbehindertenpädagogik.....	16	12	12	8	4	4
Sprachbehindertenpädagogik.....	294	277	239	226	55	51
Verhaltensgestörtenpädagogik.....	300	275	228	204	72	71

Noch: 1. Lehrkräfte an allgemein bildenden Schulen

1.8 Voll- bzw. teilzeitbeschäftigte Lehrkräfte an allgemein bildenden Schulen am 17.9.2010 nach Fächern der Lehrbefähigung und Altersgruppen

1.8.1 Schulen insgesamt

Fach der Lehrbefähigung	Ins-gesamt	Im Alter von ... bis unter ... Jahren								
		unter 30	30 - 35	35 - 40	40 - 45	45 - 50	50 - 55	55 - 60	60 - 65	65 und mehr
Arbeit-Wirtschaft-Technik.....	272	5	15	11	38	72	72	55	4	-
Astronomie.....	194	-	1	7	28	47	45	59	7	-
Biologie.....	777	19	30	60	136	190	189	140	13	-
Chemie.....	695	2	1	18	113	160	197	188	16	-
Darstellendes Spiel.....	138	1	7	12	26	42	32	15	3	-
Deutsch.....	2 170	35	67	184	397	546	486	398	52	5
Englisch.....	1 364	22	40	68	240	389	338	250	17	-
Englisch an Grundschulen.....	363	5	2	23	103	114	62	47	6	1
Französisch.....	313	5	7	15	72	87	74	50	3	-
Französisch an Grundschulen.....	29	-	-	3	7	9	7	3	-	-
Geografie.....	879	2	13	45	164	237	245	163	10	-
Geschichte/Gesellschaftskunde.....	1 241	9	23	47	208	334	327	265	27	1
Griechisch.....	10	-	-	-	4	3	2	1	-	-
Grundschulpädagogik.....	391	21	58	187	85	22	8	7	3	-
Hauswirtschaft.....	23	-	-	-	3	5	12	3	-	-
Hebräisch.....	1	-	-	-	-	-	-	1	-	-
Informatik.....	607	-	1	16	103	200	165	119	3	-
Italienisch.....	2	-	-	1	-	-	1	-	-	-
Kunst und Gestaltung.....	503	11	18	42	100	130	100	90	10	2
Latein.....	76	1	6	5	19	15	16	10	4	-
Mathematik.....	1 834	19	24	134	277	429	486	416	48	1
Musik.....	477	4	15	75	120	114	75	61	13	-
Naturkunde/-wissenschaften.....	50	1	3	-	10	12	14	10	-	-
Niederdeutsch.....	64	-	1	1	20	16	15	10	1	-
Philosophie/Philosophieren mit Kindern.....	382	6	11	21	65	123	88	59	9	-
Physik.....	996	-	3	25	129	244	283	280	32	-
Polnisch.....	14	-	1	-	4	4	3	2	-	-
Religion, evangelisch.....	424	7	20	52	100	94	84	54	13	-
Religion, katholisch.....	20	1	1	3	1	7	3	4	-	-
Russisch.....	1 268	1	-	14	229	367	341	289	26	1
Sachkunde.....	67	2	7	22	19	6	7	4	-	-
Schulgarten.....	6	-	-	-	4	1	-	-	1	-
Schwedisch.....	13	-	1	2	3	3	3	1	-	-
Sozial-, Gemeinschaftskunde/ Politik.....	392	5	12	11	51	99	107	95	12	-
Spanisch.....	67	2	8	17	14	9	11	3	2	1
Sport.....	1 134	12	52	91	185	283	291	192	27	1
Sprachtherapie.....	2	-	-	-	1	-	1	-	-	-
Technik.....	363	-	-	3	40	97	115	105	3	-
Textiles Gestalten.....	11	-	1	-	3	3	1	3	-	-
Werken.....	369	-	-	10	47	97	111	101	3	-
Weltkunde.....	29	-	1	-	9	8	9	2	-	-
Lehrer unterer Klassen.....	4 527	7	10	46	903	1 201	1 102	1 078	173	7
Sonstige Fächer.....	569	7	11	32	109	177	122	92	18	1
Außerdem für Förderschulen:										
Blindenpädagogik.....	21	-	4	1	3	4	5	3	1	-
Hörbehindertenpädagogik.....	53	2	4	5	10	7	9	14	2	-
Geistigbehindertenpädagogik.....	277	8	38	33	58	55	36	41	8	-
Körperbehindertenpädagogik.....	116	2	5	9	21	22	20	26	11	-
Lernbehindertenpädagogik.....	808	9	41	58	177	208	173	121	20	1
Sehbehindertenpädagogik.....	16	-	-	-	2	4	5	4	1	-
Sprachbehindertenpädagogik.....	323	12	60	68	65	46	41	27	4	-
Verhaltensgestörtenpädagogik.....	310	4	26	30	64	79	63	41	3	-

Noch: 1. Lehrkräfte an allgemein bildenden Schulen

Noch: 1.8 Voll- bzw. teilzeitbeschäftigte Lehrkräfte an allgemein bildenden Schulen am 17.9.2010
nach Fächern der Lehrbefähigung und Altersgruppen

1.8.2 Öffentliche Schulen

Fach der Lehrbefähigung	Ins- gesamt	Im Alter von ... bis unter ... Jahren								
		unter 30	30 - 35	35 - 40	40 - 45	45 - 50	50 - 55	55 - 60	60 - 65	65 und mehr
Arbeit-Wirtschaft-Technik.....	247	2	9	9	35	67	69	52	4	-
Astronomie.....	185	-	-	6	25	46	44	57	7	-
Biologie.....	695	13	14	48	113	179	182	136	10	-
Chemie.....	650	-	-	16	94	153	191	183	13	-
Darstellendes Spiel.....	120	1	4	8	23	39	28	14	3	-
Deutsch.....	1 894	21	32	137	333	488	457	380	45	1
Englisch.....	1 234	9	21	49	214	360	326	241	14	-
Englisch an Grundschulen.....	342	3	2	16	98	110	61	46	6	-
Französisch.....	272	2	4	12	63	73	68	48	2	-
Französisch an Grundschulen.....	29	-	-	3	7	9	7	3	-	-
Geografie.....	804	1	6	30	142	219	237	160	9	-
Geschichte/Gesellschaftskunde.....	1 143	6	10	40	183	316	311	254	23	-
Griechisch.....	9	-	-	-	4	2	2	1	-	-
Grundschulpädagogik.....	318	19	46	164	69	14	3	2	1	-
Hauswirtschaft.....	17	-	-	-	2	4	9	2	-	-
Hebräisch.....	1	-	-	-	-	-	-	1	-	-
Informatik.....	582	-	-	14	98	193	157	118	2	-
Italienisch.....	2	-	-	1	-	-	1	-	-	-
Kunst und Gestaltung.....	433	6	9	28	83	114	94	88	10	1
Latein.....	63	-	3	4	16	13	16	8	3	-
Mathematik.....	1 611	10	11	96	223	386	456	385	44	-
Musik.....	392	2	7	58	99	98	64	54	10	-
Naturkunde/-wissenschaften.....	40	-	-	-	7	11	13	9	-	-
Niederdeutsch.....	62	-	1	1	18	16	15	10	1	-
Philosophie/Philosophieren mit Kindern.....	348	4	8	17	60	117	83	50	9	-
Physik.....	918	-	-	20	112	231	267	258	30	-
Polnisch.....	14	-	1	-	4	4	3	2	-	-
Religion, evangelisch.....	354	3	14	39	80	76	78	52	12	-
Religion, katholisch.....	5	-	-	-	-	3	1	1	-	-
Russisch.....	1 219	-	-	13	214	350	335	282	25	-
Sachkunde.....	7	-	1	1	2	1	1	1	-	-
Schulgarten.....	2	-	-	-	-	1	-	-	1	-
Schwedisch.....	12	-	-	2	3	3	3	1	-	-
Sozial-, Gemeinschaftskunde/ Politik.....	359	1	8	6	45	93	100	94	12	-
Spanisch.....	43	1	4	10	11	4	8	3	2	-
Sport.....	1 006	6	34	78	148	256	275	184	25	-
Sprachtherapie.....	-	-	-	-	-	-	-	-	-	-
Technik.....	359	-	-	3	40	96	114	103	3	-
Textiles Gestalten.....	1	-	-	-	-	-	1	-	-	-
Werken.....	344	-	-	4	40	93	107	97	3	-
Weltkunde.....	28	-	-	-	9	8	9	2	-	-
Lehrer unterer Klassen.....	4 128	5	-	12	781	1 106	1 032	1 023	163	6
Sonstige Fächer.....	498	2	6	21	97	161	109	86	15	1
Außerdem für Förderschulen:										
Blindenpädagogik.....	21	-	4	1	3	4	5	3	1	-
Hörbehindertenpädagogik.....	49	2	4	4	9	7	9	12	2	-
Geistigbehindertenpädagogik.....	226	5	31	20	51	44	30	37	8	-
Körperbehindertenpädagogik.....	112	1	4	8	21	22	20	25	11	-
Lernbehindertenpädagogik.....	768	8	38	55	166	196	166	119	19	1
Sehbehindertenpädagogik.....	16	-	-	-	2	4	5	4	1	-
Sprachbehindertenpädagogik.....	294	9	51	59	62	45	40	24	4	-
Verhaltensgestörtenpädagogik.....	300	4	24	23	64	79	63	40	3	-

Noch: 1. Lehrkräfte an allgemein bildenden Schulen

1.9 Lehrkräfte an allgemein bildenden Schulen am 17.9.2010 nach Geschlecht, Beschäftigungsumfang und Kreisen

1.9.1 Schulen insgesamt

Kreisfreie Stadt Landkreis Land	Voll- bzw. teilzeit- beschäftigte Lehrkräfte		Davon				Stundenweise Beschäftigte	
			vollzeitbeschäftigt		teilzeitbeschäftigt			
	insgesamt	weiblich	zusammen	weiblich	zusammen	weiblich	zusammen	weiblich
Kreisfreie Städte								
Greifswald	414	326	170	134	244	192	28	19
Neubrandenburg	498	399	151	114	347	285	61	39
Rostock	1 248	1 072	483	389	765	683	142	97
Schwerin	729	607	342	275	387	332	86	59
Stralsund	357	288	169	133	188	155	25	17
Wismar	233	192	102	81	131	111	18	15
Landkreise								
Bad Doberan	701	604	284	243	417	361	37	28
Demmin	507	401	185	134	322	267	25	18
Güstrow	707	612	269	229	438	383	39	32
Ludwigslust	779	655	329	279	450	376	29	27
Mecklenburg-Strelitz	442	363	157	128	285	235	14	10
Müritz	427	342	189	140	238	202	34	23
Nordvorpommern	650	544	265	220	385	324	44	33
Nordwestmecklenburg	755	615	365	285	390	330	23	17
Ostvorpommern	629	531	310	259	319	272	42	30
Parchim	584	506	251	220	333	286	21	17
Rügen	394	327	172	143	222	184	23	16
Uecker-Randow	446	355	160	121	286	234	15	13
Mecklenburg-Vorpommern.....	10 500	8 739	4 353	3 527	6 147	5 212	706	510

Noch: 1. Lehrkräfte an allgemein bildenden Schulen

Noch: 1.9 Lehrkräfte an allgemein bildenden Schulen am 17.9.2010 nach Geschlecht, Beschäftigungsumfang und Kreisen

1.9.2 Öffentliche Schulen

Kreisfreie Stadt Landkreis Land	Voll- bzw. teilzeit- beschäftigte Lehrkräfte		Davon				Stundenweise Beschäftigte	
			vollzeitbeschäftigt		teilzeitbeschäftigt			
	insgesamt	weiblich	zusammen	weiblich	zusammen	weiblich	zusammen	weiblich
Kreisfreie Städte								
Greifswald	302	247	124	102	178	145	11	8
Neubrandenburg	416	340	125	97	291	243	17	8
Rostock	1 007	890	382	325	625	565	42	33
Schwerin	555	474	229	190	326	284	26	16
Stralsund.....	334	269	161	128	173	141	15	11
Wismar.....	214	176	92	73	122	103	8	8
Landkreise								
Bad Doberan	672	578	273	234	399	344	6	6
Demmin.....	483	383	172	124	311	259	12	8
Güstrow.....	646	559	228	195	418	364	12	12
Ludwigslust	765	642	321	271	444	371	14	14
Mecklenburg-Strelitz.....	435	358	157	128	278	230	6	3
Müritz	384	315	162	125	222	190	7	4
Nordvorpommern	597	501	239	200	358	301	16	12
Nordwestmecklenburg.....	737	601	353	277	384	324	19	14
Ostvorpommern.....	604	511	289	243	315	268	20	17
Parchim.....	559	485	239	210	320	275	10	10
Rügen	366	302	155	128	211	174	7	6
Uecker-Randow.....	440	350	158	120	282	230	9	7
Mecklenburg-Vorpommern.....	9 516	7 981	3 859	3 170	5 657	4 811	257	197

Noch: 1. Lehrkräfte an allgemein bildenden Schulen

1.10 Voll- bzw. teilzeitbeschäftigte Lehrkräfte an allgemein bildenden Schulen am 17.9.2010 nach Geschlecht, Beschäftigungsumfang, Schulart und Kreisen

1.10.1 Schulen insgesamt

Kreisfreie Stadt Landkreis Land	a = insg. b = weibl. c = voll- zeit- besch.	Lehr- kräfte insge- samt	Schulart							
			Grund- schule	Real- schule	Schulart mit mehr- ren Bil- dungs- gängen ¹⁾	Gym- nasium	integrierte Gesamt- schule	Waldorf- schule	Förder- schule	Abend- gymna- sium
Kreisfreie Städte										
Greifswald	a	414	97	-	79	107	41	21	62	7
	b	326	93	-	67	68	33	12	49	4
	c	170	60	-	12	21	28	-	47	2
Neubrandenburg	a	498	131	-	100	147	53	-	62	5
	b	399	119	-	77	105	42	-	53	3
	c	151	41	-	24	20	14	-	49	3
Rostock	a	1 248	312	-	201	323	189	20	188	15
	b	1 072	304	-	170	243	155	13	172	15
	c	483	148	-	30	102	37	12	150	4
Schwerin	a	729	164	-	142	218	64	20	113	8
	b	607	159	-	113	162	50	12	105	6
	c	342	92	-	45	81	12	18	90	4
Stralsund	a	357	99	1	85	65	63	-	44	-
	b	288	92	-	67	42	50	-	37	-
	c	169	69	1	25	17	28	-	29	-
Wismar	a	233	64	-	47	57	34	-	31	-
	b	192	55	-	41	38	28	-	30	-
	c	102	32	-	17	17	10	-	26	-
Landkreise										
Bad Doberan	a	701	213	-	257	141	13	-	77	-
	b	604	203	-	211	111	11	-	68	-
	c	284	123	-	68	23	10	-	60	-
Demmin	a	507	152	-	202	99	-	-	54	-
	b	401	132	-	158	68	-	-	43	-
	c	185	70	-	42	25	-	-	48	-
Güstrow	a	707	181	-	274	126	-	-	126	-
	b	612	175	-	230	95	-	-	112	-
	c	269	90	-	70	15	-	-	94	-
Ludwigslust	a	779	227	-	294	171	-	-	87	-
	b	655	222	-	235	123	-	-	75	-
	c	329	132	-	85	41	-	-	71	-
Mecklenburg-Strelitz	a	442	125	-	147	90	32	-	48	-
	b	363	115	-	116	65	24	-	43	-
	c	157	72	-	22	12	7	-	44	-
Müritz	a	427	121	-	151	111	1	-	43	-
	b	342	110	-	128	70	1	-	33	-
	c	189	76	-	36	43	-	-	34	-
Nordvorpommern	a	650	198	1	247	100	28	-	76	-
	b	544	191	1	192	76	21	-	63	-
	c	265	116	1	58	12	12	-	66	-
Nordwestmecklenburg	a	755	216	-	313	138	-	-	88	-
	b	615	209	-	244	94	-	-	68	-
	c	365	132	-	117	46	-	-	70	-
Ostvorpommern	a	629	179	-	236	107	20	-	87	-
	b	531	164	-	198	78	15	-	76	-
	c	310	120	-	75	25	19	-	71	-
Parchim	a	584	170	1	222	118	9	-	64	-
	b	506	164	1	188	86	7	-	60	-
	c	251	113	-	63	22	3	-	50	-
Rügen	a	394	117	1	170	61	-	-	45	-
	b	327	111	1	138	41	-	-	36	-
	c	172	85	-	41	10	-	-	36	-
Uecker-Randow	a	446	115	-	176	94	-	-	61	-
	b	355	107	-	137	61	-	-	50	-
	c	160	64	-	44	15	-	-	37	-
Mecklenburg- Vorpommern	a	10 500	2 881	4	3 343	2 273	547	61	1 356	35
	b	8 739	2 725	3	2 710	1 626	437	37	1 173	28
	c	4 353	1 635	2	874	547	180	30	1 072	13

1) Regionale Schule

Noch: 1. Lehrkräfte an allgemein bildenden Schulen

Noch: 1.10 Voll- bzw. teilzeitbeschäftigte Lehrkräfte an allgemein bildenden Schulen am 17.9.2010 nach Geschlecht,
Beschäftigungsumfang, Schulart und Kreisen

1.10.2 Öffentliche Schulen

Kreisfreie Stadt Landkreis Land	a = insg. b = weibl. c = voll- zeit- besch.	Lehrkräfte insgesamt	Schulart						
			Grund- schule	Real- schule	Schulart mit meh- reren Bil- dungs- gängen ¹⁾	Gym- nasium	integrierte Gesamt- schule	Förder- schule	Abend- gymna- sium
Kreisfreie Städte									
Greifswald	a	302	72	-	65	90	29	39	7
	b	247	69	-	55	60	23	36	4
	c	124	46	-	9	18	21	28	2
Neubrandenburg	a	416	103	-	80	135	31	62	5
	b	340	92	-	67	99	26	53	3
	c	125	34	-	16	17	6	49	3
Rostock	a	1 007	263	-	174	214	165	176	15
	b	890	257	-	148	173	137	160	15
	c	382	130	-	22	49	37	140	4
Schwerin	a	555	112	-	96	172	64	103	8
	b	474	111	-	80	131	50	96	6
	c	229	63	-	16	51	12	83	4
Stralsund	a	334	90	1	85	65	49	44	-
	b	269	84	-	67	42	39	37	-
	c	161	69	1	25	17	20	29	-
Wismar	a	214	55	-	43	57	34	25	-
	b	176	48	-	37	38	28	25	-
	c	92	29	-	16	17	10	20	-
Landkreise									
Bad Doberan	a	672	201	-	253	141	-	77	-
	b	578	191	-	208	111	-	68	-
	c	273	122	-	68	23	-	60	-
Demmin	a	483	134	-	196	99	-	54	-
	b	383	119	-	153	68	-	43	-
	c	172	60	-	39	25	-	48	-
Güstrow	a	646	158	-	259	126	-	103	-
	b	559	152	-	218	95	-	94	-
	c	228	80	-	62	15	-	71	-
Ludwigslust	a	765	216	-	291	171	-	87	-
	b	642	211	-	233	123	-	75	-
	c	321	125	-	84	41	-	71	-
Mecklenburg-Strelitz	a	435	120	-	145	90	32	48	-
	b	358	110	-	116	65	24	43	-
	c	157	72	-	22	12	7	44	-
Müritz	a	384	112	-	149	79	1	43	-
	b	315	102	-	126	53	1	33	-
	c	162	75	-	36	17	-	34	-
Nordvorpommern	a	597	181	1	236	100	3	76	-
	b	501	174	1	185	76	2	63	-
	c	239	108	1	52	12	-	66	-
Nordwestmecklenburg	a	737	208	-	312	138	-	79	-
	b	601	202	-	243	94	-	62	-
	c	353	130	-	116	46	-	61	-
Ostvorpommern	a	604	174	-	235	107	1	87	-
	b	511	159	-	197	78	1	76	-
	c	289	119	-	74	25	-	71	-
Parchim	a	559	165	1	220	118	-	55	-
	b	485	160	1	186	86	-	52	-
	c	239	111	-	62	22	-	44	-
Rügen	a	366	109	1	167	61	-	28	-
	b	302	104	1	135	41	-	21	-
	c	155	81	-	40	10	-	24	-
Uecker-Randow	a	440	110	-	175	94	-	61	-
	b	350	103	-	136	61	-	50	-
	c	158	62	-	44	15	-	37	-
Mecklenburg- Vorpommern	a	9 516	2 583	4	3 181	2 057	409	1 247	35
	b	7 981	2 448	3	2 590	1 494	331	1 087	28
	c	3 859	1 516	2	803	432	113	980	13

1) Regionale Schule

Noch: 1. Lehrkräfte an allgemein bildenden Schulen

1.11 Personal mit sonderpädagogischer Aufgabenstellung

1.11.1 Personal mit sonderpädagogischer Aufgabenstellung am 17.9.2010
nach Beschäftigungsumfang und Kreisen

Kreisfreie Stadt Landkreis Land	Personal		Davon Beschäftigungsumfang		
	insgesamt	weiblich	bis 0,5 Stelle	größer 0,5 bis unter 1,0 Stelle	1,0 Stelle
Schulen insgesamt					
Kreisfreie Städte					
Greifswald	31	26	1	27	3
Neubrandenburg	54	53	4	37	13
Rostock	84	75	-	44	40
Schwerin	67	62	-	50	17
Stralsund	15	15	-	11	4
Wismar	18	15	1	17	-
Landkreise					
Bad Doberan	25	25	-	20	5
Demmin	31	29	1	19	11
Güstrow	62	55	-	37	25
Ludwigslust	37	36	-	24	13
Mecklenburg-Strelitz	24	23	4	11	9
Müritz	19	19	-	5	14
Nordvorpommern	29	27	-	18	11
Nordwestmecklenburg	50	42	1	33	16
Ostvorpommern	42	37	1	31	10
Parchim	40	38	1	31	8
Rügen	23	19	-	9	14
Uecker-Randow	24	24	-	18	6
Insgesamt	675	620	14	442	219
Öffentliche Schulen					
Kreisfreie Städte					
Greifswald	6	6	-	6	-
Neubrandenburg	48	47	-	35	13
Rostock	64	61	-	34	30
Schwerin	46	43	-	30	16
Stralsund	15	15	-	11	4
Wismar	1	1	-	1	-
Landkreise					
Bad Doberan	25	25	-	20	5
Demmin	26	24	-	15	11
Güstrow	34	33	-	12	22
Ludwigslust	37	36	-	24	13
Mecklenburg-Strelitz	20	20	-	11	9
Müritz	19	19	-	5	14
Nordvorpommern	29	27	-	18	11
Nordwestmecklenburg	36	29	-	20	16
Ostvorpommern	41	36	-	31	10
Parchim	23	22	-	16	7
Rügen	4	4	-	3	1
Uecker-Randow	24	24	-	18	6
Zusammen	498	472	-	310	188

Noch: 1. Lehrkräfte an allgemein bildenden Schulen

Noch: 1.11 Personal mit sonderpädagogischer Aufgabenstellung

1.11.2 Personal mit sonderpädagogischer Aufgabenstellung am 17.9.2010
nach Altersgruppen und Kreisen

Kreisfreie Stadt Landkreis Land	Personal insgesamt	Im Alter von ... bis unter ... Jahren								
		unter 30	30 - 35	35 - 40	40 - 45	45 - 50	50 - 55	55 - 60	60 - 65	65 und mehr
Schulen insgesamt										
Kreisfreie Städte										
Greifswald	31	4	6	3	8	2	4	4	-	-
Neubrandenburg	54	3	-	8	5	13	12	11	2	-
Rostock	84	9	2	3	9	16	25	18	2	-
Schwerin	67	5	7	10	13	12	8	10	2	-
Stralsund	15	3	1	1	-	-	2	8	-	-
Wismar	18	3	1	5	-	2	2	1	4	-
Landkreise										
Bad Doberan	25	-	2	1	6	6	5	4	1	-
Demmin	31	3	2	5	6	3	7	3	2	-
Güstrow	62	8	7	7	8	11	13	7	-	1
Ludwigslust	37	3	2	4	10	7	2	9	-	-
Mecklenburg-Strelitz	24	1	1	4	1	3	8	5	1	-
Müritz	19	6	-	-	4	2	3	4	-	-
Nordvorpommern	29	1	2	1	3	6	7	7	2	-
Nordwestmecklenburg	50	2	3	3	8	12	9	11	2	-
Ostvorpommern	42	2	4	6	5	9	6	9	1	-
Parchim	40	1	5	3	4	10	11	5	1	-
Rügen	23	-	-	1	4	5	8	3	2	-
Uecker-Randow	24	1	2	5	4	4	5	3	-	-
Insgesamt	675	55	47	70	98	123	137	122	22	1
Öffentliche Schulen										
Kreisfreie Städte										
Greifswald	6	1	-	-	1	-	2	2	-	-
Neubrandenburg	48	3	-	4	5	11	12	11	2	-
Rostock	64	2	1	1	5	14	23	16	2	-
Schwerin	46	2	5	7	8	8	7	7	2	-
Stralsund	15	3	1	1	-	-	2	8	-	-
Wismar	1	-	-	-	-	1	-	-	-	-
Landkreise										
Bad Doberan	25	-	2	1	6	6	5	4	1	-
Demmin	26	2	2	3	4	3	7	3	2	-
Güstrow	34	3	2	1	7	8	8	5	-	-
Ludwigslust	37	3	2	4	10	7	2	9	-	-
Mecklenburg-Strelitz	20	1	-	2	1	3	8	4	1	-
Müritz	19	6	-	-	4	2	3	4	-	-
Nordvorpommern	29	1	2	1	3	6	7	7	2	-
Nordwestmecklenburg	36	2	1	2	7	8	6	9	1	-
Ostvorpommern	41	2	4	6	4	9	6	9	1	-
Parchim	23	-	2	1	2	7	6	4	1	-
Rügen	4	-	-	1	-	-	2	1	-	-
Uecker-Randow	24	1	2	5	4	4	5	3	-	-
Zusammen	498	32	26	40	71	97	111	106	15	-

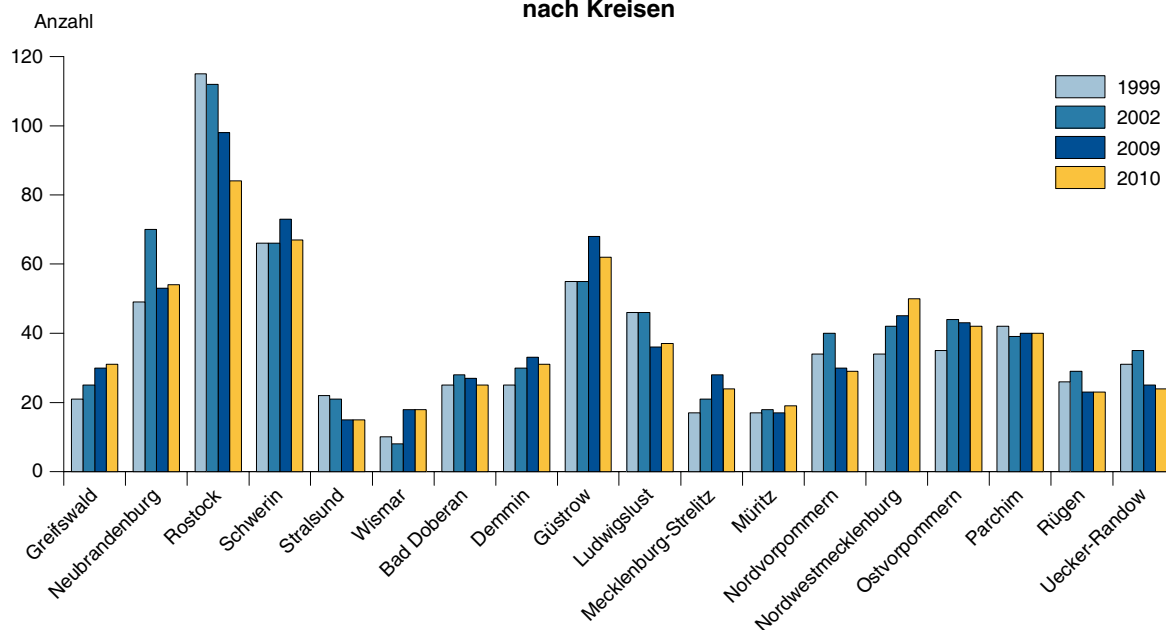
Noch: 1. Lehrkräfte an allgemein bildenden Schulen

Noch: 1.11 Personal mit sonderpädagogischer Aufgabenstellung

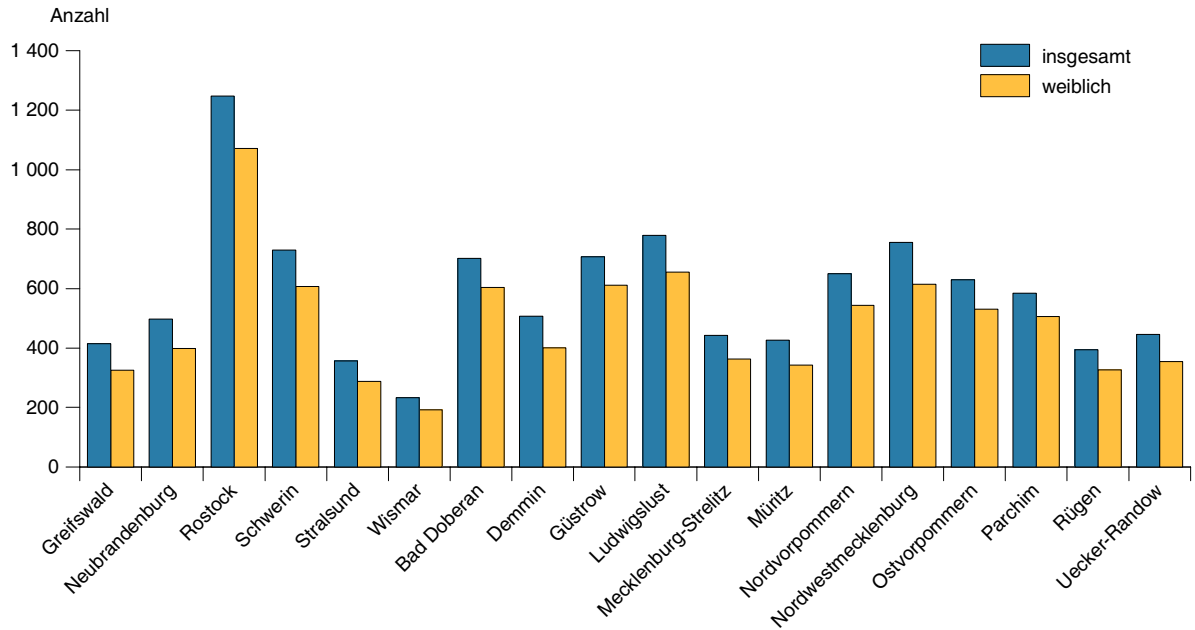
1.11.3 Personal mit sonderpädagogischer Aufgabenstellung in ausgewählten Jahren nach Geschlecht und Kreisen

Kreisfreie Stadt Landkreis Land	Personal am							
	1.10.1999		1.10.2002		25.9.2009		17.9.2010	
	zusammen	weiblich	zusammen	weiblich	zusammen	weiblich	zusammen	weiblich
Kreisfreie Städte								
Greifswald	21	19	25	20	30	25	31	26
Neubrandenburg	49	49	70	70	53	52	54	53
Rostock	115	112	112	109	98	89	84	75
Schwerin	66	63	66	64	73	68	67	62
Stralsund	22	22	21	21	15	15	15	15
Wismar	10	9	8	5	18	16	18	15
Landkreise								
Bad Doberan	25	25	28	28	27	25	25	25
Demmin	25	23	30	28	33	31	31	29
Güstrow	55	53	55	54	68	61	62	55
Ludwigslust	46	43	46	42	36	36	37	36
Mecklenburg-Strelitz	17	17	21	21	28	27	24	23
Müritz	17	16	18	18	17	17	19	19
Nordvorpommern	34	34	40	38	30	30	29	27
Nordwestmecklenburg	34	31	42	38	45	39	50	42
Ostvorpommern	35	33	44	42	43	39	42	37
Parchim	42	40	39	36	40	35	40	38
Rügen	26	20	29	26	23	19	23	19
Uecker-Randow	31	31	35	35	25	25	24	24
Mecklenburg-Vorpommern.....	670	640	729	695	702	649	675	620
Staatliches Schulamt:								
Greifswald	138	128	159	147	141	128	140	124
Neubrandenburg	139	136	174	172	156	152	152	148
Rostock	195	190	195	191	193	175	171	155
Schwerin	198	186	201	185	212	194	212	193

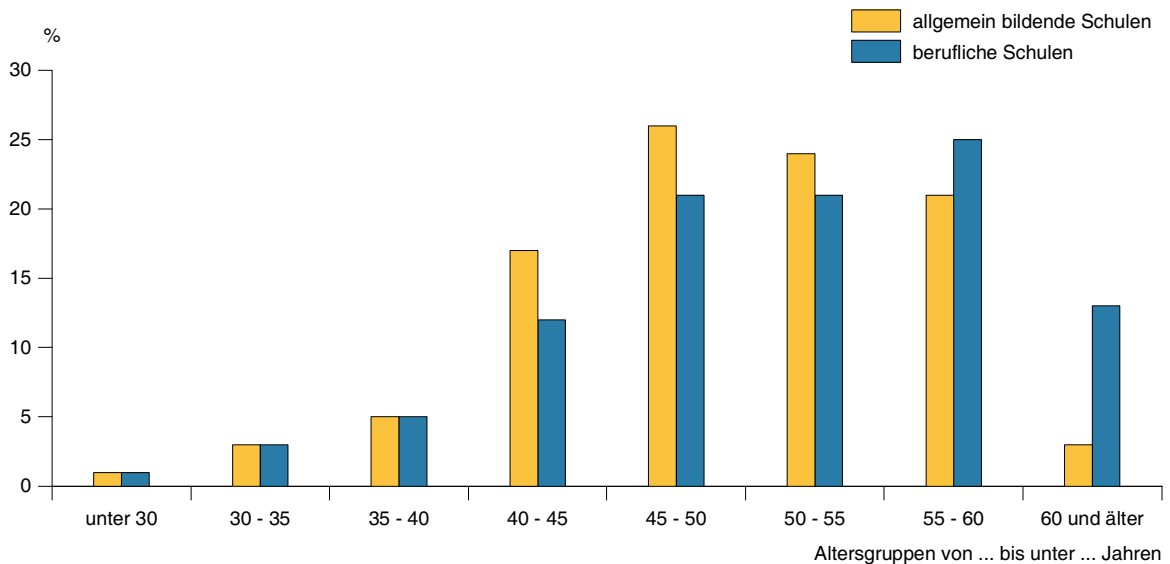
Personal mit sonderpädagogischer Aufgabenstellung in ausgewählten Jahren nach Kreisen



Voll- bzw. teilzeitbeschäftigte Lehrkräfte an allgemein bildenden Schulen 2010 nach Kreisen und Geschlecht



Voll- bzw. teilzeitbeschäftigte Lehrkräfte an allgemein bildenden Schulen und beruflichen Schulen 2010 nach Altersgruppen



2. Lehrkräfte an beruflichen Schulen

2.1 Voll- bzw. teilzeitbeschäftigte Lehrkräfte an beruflichen Schulen in ausgewählten Jahren nach Altersgruppen und Geschlecht

Alter von ... bis unter ... Jahren	Geschlecht	1992	1995	2000	2005	2009	2010
Schulen insgesamt							
Unter 30.....	zusammen	106	67	40	27	30	21
	weiblich	86	53	36	24	25	19
30 - 35	zusammen	171	231	206	74	60	49
	weiblich	125	168	135	56	51	38
35 - 40	zusammen	291	263	372	241	110	90
	weiblich	203	187	259	164	81	69
40 - 45	zusammen	351	384	395	399	280	233
	weiblich	191	242	286	289	197	154
45 - 50	zusammen	326	334	517	416	413	397
	weiblich	164	172	307	292	301	293
50 - 55	zusammen	418	431	417	539	433	401
	weiblich	139	190	214	319	297	278
55 - 60	zusammen	133	318	439	418	508	486
	weiblich	31	102	178	210	288	277
60 - 65	zusammen	40	47	161	245	244	237
	weiblich	-	3	27	86	104	108
65 und mehr.....	zusammen	4	2	6	11	17	17
	weiblich	-	1	1	2	4	6
Insgesamt.....		1 840	2 077	2 553	2 370	2 095	1 931
weiblich		939	1 118	1 443	1 442	1 348	1 242
Öffentliche Schulen							
Unter 30.....	zusammen	102	65	30	11	14	11
	weiblich	82	51	27	8	12	9
30 - 35	zusammen	167	224	174	52	37	28
	weiblich	121	164	107	40	30	21
35 - 40	zusammen	289	253	353	194	80	63
	weiblich	201	179	245	123	60	48
40 - 45	zusammen	343	374	361	363	224	175
	weiblich	186	236	262	255	150	111
45 - 50	zusammen	322	328	493	382	368	349
	weiblich	160	170	289	267	263	250
50 - 55	zusammen	416	418	402	501	407	369
	weiblich	141	182	207	291	277	258
55 - 60	zusammen	125	306	416	399	475	453
	weiblich	26	94	167	202	266	253
60 - 65	zusammen	40	46	153	231	232	223
	weiblich	-	2	23	82	99	101
65 und mehr.....	zusammen	3	2	4	6	8	11
	weiblich	-	1	-	1	2	4
Zusammen.....		1 807	2 016	2 386	2 139	1 845	1 682
weiblich		917	1 079	1 327	1 269	1 159	1 055

Noch: 2. Lehrkräfte an beruflichen Schulen

2.2 Lehrkräfte an beruflichen Schulen am 6.10.2010 nach Beschäftigungsumfang, Geschlecht und Altersgruppen

Alter von ... bis unter ... Jahren	Voll- bzw. teilzeit- beschäftigte Lehrkräfte		Davon				Stundenweise beschäftigte Lehrkräfte	
	insgesamt	weiblich	vollzeitbeschäftigt		teilzeitbeschäftigt		insgesamt	weiblich
			zusammen	weiblich	zusammen	weiblich		
Schulen insgesamt								
Unter 30.....	21	19	16	15	5	4	39	28
30 - 35	49	38	29	24	20	14	60	36
35 - 40	90	69	58	44	32	25	56	32
40 - 45	233	154	134	86	99	68	94	52
45 - 50	397	293	205	150	192	143	119	75
50 - 55	401	278	222	149	179	129	75	43
55 - 60	486	277	109	65	377	212	68	38
60 - 65	237	108	26	13	211	95	42	19
65 und mehr.....	17	6	5	1	12	5	62	23
Insgesamt.....	1 931	1 242	804	547	1 127	695	615	346
darunter ausländische Lehrkräfte	2	2	1	1	-	-	1	1
Öffentliche Schulen								
Unter 30.....	11	9	10	9	1	-	9	7
30 - 35	28	21	17	12	11	9	21	11
35 - 40	63	48	41	31	22	17	16	9
40 - 45	175	111	90	54	85	57	25	13
45 - 50	349	250	175	124	174	126	26	16
50 - 55	369	258	199	135	170	123	14	9
55 - 60	453	253	83	45	370	208	15	6
60 - 65	223	101	19	10	204	91	7	3
65 und mehr.....	11	4	3	-	8	4	11	3
Zusammen.....	1 682	1 055	637	420	1 045	635	144	77
darunter ausländische Lehrkräfte	1	1	1	1	-	-	-	-

Noch: 2. Lehrkräfte an beruflichen Schulen

2.3 Lehrkräfte an beruflichen Schulen am 6.10.2010 nach Beschäftigungsumfang, Geschlecht und Schularten ^{*)}

Schulart	Voll- bzw. teilzeitbeschäftigte Lehrkräfte		Davon				Stundenweise beschäftigte Lehrkräfte	
	insgesamt	weiblich	vollzeitbeschäftigt		teilzeitbeschäftigt		insgesamt	weiblich
			zusammen	weiblich	zusammen	weiblich		
Schulen insgesamt								
Berufsschule.....	921	539	333	205	588	334	42	23
Berufsvorbereitende Maßnahmen.....	183	99	55	29	128	70	6	2
Berufsfachschule	79	61	33	27	46	34	51	35
Höhere Berufsfachschule.....	333	279	209	176	124	103	451	246
Fachoberschule	49	31	19	11	30	20	3	1
Fachgymnasium	207	136	78	55	129	81	16	5
Fachschule	159	97	77	44	82	53	46	34
Insgesamt.....	1 931	1 242	804	547	1 127	695	615	346
darunter ausländische Lehrkräfte	2	2	1	1	-	-	1	1
Öffentliche Schulen								
Berufsschule.....	921	539	333	205	588	334	42	23
Berufsvorbereitende Maßnahmen.....	183	99	55	29	128	70	6	2
Berufsfachschule	23	20	12	10	11	10	16	11
Höhere Berufsfachschule.....	197	165	92	79	105	86	58	33
Fachoberschule	49	31	19	11	30	20	3	1
Fachgymnasium	207	136	78	55	129	81	16	5
Fachschule	102	65	48	31	54	34	3	2
Zusammen.....	1 682	1 055	637	420	1 045	635	144	77
darunter ausländische Lehrkräfte	1	1	1	1	-	-	-	-

*) Aufteilung der Lehrkräfte erfolgte anhand der erteilten Stunden in den einzelnen Schularten

Noch: 2. Lehrkräfte an beruflichen Schulen

2.4 Voll- bzw. teilzeitbeschäftigte Lehrkräfte an beruflichen Schulen am 6.10.2010 nach fachlicher Qualifikation, Altersgruppen und Geschlecht

Alter von ... bis unter ... Jahren	Geschlecht	Voll- bzw. teil- zeitbeschäftigte Lehrkräfte	Davon				
			Hochschul- abschluss	Fachhochschul- abschluss ¹⁾	Fachschul- abschluss	Meister	Facharbeiter
Schulen insgesamt							
Unter 30.....	zusammen	21	2	7	9	-	3
	weiblich	19	2	7	7	-	3
30 - 35	zusammen	49	29	3	12	1	4
	weiblich	38	21	3	10	-	4
35 - 40	zusammen	90	56	6	20	3	5
	weiblich	69	45	3	16	2	3
40 - 45	zusammen	233	182	15	25	9	2
	weiblich	154	118	8	22	4	2
45 - 50	zusammen	397	326	19	33	16	3
	weiblich	293	241	16	27	6	3
50 - 55	zusammen	401	314	33	34	18	2
	weiblich	278	220	24	23	10	1
55 - 60	zusammen	486	412	29	31	13	1
	weiblich	277	234	18	18	6	1
60 - 65	zusammen	237	198	20	15	4	-
	weiblich	108	93	8	7	-	-
65 und mehr.....	zusammen	17	13	2	1	1	-
	weiblich	6	4	2	-	-	-
Insgesamt.....		1 931	1 532	134	180	65	20
weiblich		1 242	978	89	130	28	17
Öffentliche Schulen							
Unter 30.....	zusammen	11	-	1	8	-	2
	weiblich	9	-	1	6	-	2
30 - 35	zusammen	28	21	1	3	1	2
	weiblich	21	16	1	2	-	2
35 - 40	zusammen	63	45	4	8	3	3
	weiblich	48	37	1	6	2	2
40 - 45	zusammen	175	148	6	11	8	2
	weiblich	111	94	3	9	3	2
45 - 50	zusammen	349	299	14	20	16	-
	weiblich	250	217	12	15	6	-
50 - 55	zusammen	369	298	25	26	18	2
	weiblich	258	210	19	18	10	1
55 - 60	zusammen	453	386	27	27	12	1
	weiblich	253	216	17	14	5	1
60 - 65	zusammen	223	188	18	13	4	-
	weiblich	101	89	7	5	-	-
65 und mehr.....	zusammen	11	9	-	1	1	-
	weiblich	4	4	-	-	-	-
Zusammen.....		1 682	1 394	96	117	63	12
weiblich		1 055	883	61	75	26	10

1) bzw. anerkannte Gleichwertigkeit

Noch: 2. Lehrkräfte an beruflichen Schulen

2.5 Voll- bzw. teilzeitbeschäftigte Lehrkräfte an beruflichen Schulen am 6.10.2010 nach rechtlichem Status der Schule, Geschlecht und fachlicher Qualifikation

Fachliche Qualifikation	Voll- bzw. teilzeitbeschäftigte Lehrkräfte		Davon			
			an öffentlichen Schulen		an Schulen in freier Trägerschaft	
	insgesamt	weiblich	zusammen	weiblich	zusammen	weiblich
Hochschulabschluss	1 532	978	1 394	883	138	95
Fachhochschulabschluss bzw. anerkannte Gleichwertigkeit	134	89	96	61	38	28
Fachschulabschluss.....	180	130	117	75	63	55
Meister.....	65	28	63	26	2	2
Facharbeiter.....	20	17	12	10	8	7
Insgesamt.....	1 931	1 242	1 682	1 055	249	187

2.6 Voll- bzw. teilzeitbeschäftigte Lehrkräfte an beruflichen Schulen am 6.10.2010 nach rechtlichem Status der Schule, Geschlecht und Lehramt

Lehramt	Voll- bzw. teilzeitbeschäftigte Lehrkräfte		Davon			
			an öffentlichen Schulen		an Schulen in freier Trägerschaft	
	insgesamt	weiblich	zusammen	weiblich	zusammen	weiblich
Lehramt der Grundschule bzw. der Primarstufe	13	10	11	8	2	2
Übergreifendes Lehramt der Primarstufe und aller oder einzelner Schularten der Sekundarstufe I	6	3	6	3	-	-
Lehramt für alle oder einzelne Schularten der Sekundarstufe I	41	27	34	21	7	6
Lehramt für die Sekundarstufe II (allgemein bildende Fächer) oder für das Gymnasium	377	248	364	241	13	7
Lehramt für die Sekundarstufe II (berufliche Fächer) oder für die berufliche Schule	633	399	594	369	39	30
Sonderpädagogisches Lehramt	15	12	13	10	2	2
Fachlehrkräfte/Fachlehramt (ohne Lehrkräfte für Fachpraxis)	64	46	53	37	11	9
Lehramt für Fachpraxis	73	50	44	26	29	24
DDR-Lehrerqualifikation mit Hochschulabschluss	362	236	324	209	38	27
DDR-Lehrerqualifikation mit Fachschulabschluss.....	51	35	45	29	6	6
Lehrkräfte ohne (anerkannte) Lehramtsprüfung bzw. ohne DDR-Lehrerqualifikation.....	296	176	194	102	102	74
Insgesamt.....	1 931	1 242	1 682	1 055	249	187

Noch: 2. Lehrkräfte an beruflichen Schulen

2.7 Voll- bzw. teilzeitbeschäftigte Lehrkräfte an beruflichen Schulen am 6.10.2010 nach Altersgruppen, Lehramt und Geschlecht

2.7.1 Schulen insgesamt

Lehramt	Geschlecht	Insgesamt	Im Alter von ... bis unter ... Jahren								
			unter 30	30 - 35	35 - 40	40 - 45	45 - 50	50 - 55	55 - 60	60 - 65	65 und mehr
Lehramt der Grundschule bzw. der Primarstufe.....	zus.	13	-	-	-	2	1	2	4	4	-
	weibl.	10	-	-	-	2	1	2	2	3	-
Übergreifendes Lehramt der Primarstufe und aller oder einzelner Schularten der Sekundarstufe I ...	zus.	6	-	-	-	2	-	1	2	1	-
	weibl.	3	-	-	-	1	-	-	2	-	-
Lehramt für alle oder einzelne Schularten der Sekundarstufe I ...	zus.	41	1	2	1	10	10	6	7	3	1
	weibl.	27	1	1	-	10	7	3	3	2	-
Lehramt für die Sekundarstufe II (allgem. bildende Fächer) oder für das Gymnasium	zus.	377	-	2	8	52	81	83	101	49	1
	weibl.	248	-	1	8	36	55	55	62	30	1
Lehramt für die Sekundarstufe II (berufliche Fächer) oder für die berufliche Schule.....	zus.	633	-	14	36	89	153	122	154	57	8
	weibl.	399	-	10	27	58	104	92	85	20	3
Sonderpädagogisches Lehramt	zus.	15	-	-	1	2	5	4	2	1	-
	weibl.	12	-	-	1	1	5	3	2	-	-
Fachlehrkräfte/Fachlehramt (ohne Lehrkräfte für Fachpraxis).....	zus.	64	-	2	4	5	13	10	22	7	1
	weibl.	46	-	1	4	2	12	4	19	4	-
Lehramt für Fachpraxis	zus.	73	1	5	7	9	13	20	14	4	-
	weibl.	50	1	3	4	5	10	16	9	2	-
DDR-Lehrerqualifikation mit Hochschulabschluss	zus.	362	-	-	-	16	63	90	115	75	3
	weibl.	236	-	-	-	10	57	66	65	37	1
DDR-Lehrerqualifikation mit Fachschulabschluss	zus.	51	-	-	-	4	8	9	18	11	1
	weibl.	35	-	-	-	4	5	8	11	6	1
Lehrkräfte ohne (anerkannte) Lehramtsprüfung bzw. ohne DDR-Lehrerqualifikation	zus.	296	19	24	33	42	50	54	47	25	2
	weibl.	176	17	22	25	25	37	29	17	4	-
Insgesamt		1 931	21	49	90	233	397	401	486	237	17
	weiblich	1 242	19	38	69	154	293	278	277	108	6

Noch: 2. Lehrkräfte an beruflichen Schulen

Noch: 2.7 Voll- bzw. teilzeitbeschäftigte Lehrkräfte an beruflichen Schulen am 6.10.2010 nach Altersgruppen, Lehramt und Geschlecht

2.7.2 Öffentliche Schulen

Lehramt	Geschlecht	Insgesamt	Im Alter von ... bis unter ... Jahren								
			unter 30	30 - 35	35 - 40	40 - 45	45 - 50	50 - 55	55 - 60	60 - 65	65 und mehr
Lehramt der Grundschule bzw. der Primarstufe.....	zus.	11	-	-	-	1	1	2	3	4	-
	weibl.	8	-	-	-	1	1	2	1	3	-
Übergreifendes Lehramt der Primarstufe und aller oder einzelner Schularten der Sekundarstufe I ...	zus.	6	-	-	-	2	-	1	2	1	-
	weibl.	3	-	-	-	1	-	-	2	-	-
Lehramt für alle oder einzelne Schularten der Sekundarstufe I ...	zus.	34	-	-	1	8	8	6	7	3	1
	weibl.	21	-	-	-	8	5	3	3	2	-
Lehramt für die Sekundarstufe II (allgem. bildende Fächer) oder für das Gymnasium	zus.	364	-	-	6	47	79	82	100	49	1
	weibl.	241	-	-	6	34	54	55	61	30	1
Lehramt für die Sekundarstufe II (berufliche Fächer) oder für die berufliche Schule.....	zus.	594	-	14	34	79	144	117	148	55	3
	weibl.	369	-	10	26	49	96	87	81	18	2
Sonderpädagogisches Lehramt	zus.	13	-	-	1	2	5	2	2	1	-
	weibl.	10	-	-	1	1	5	1	2	-	-
Fachlehrkräfte/Fachlehramt (ohne Lehrkräfte für Fachpraxis).....	zus.	53	-	1	3	3	10	9	19	7	1
	weibl.	37	-	-	3	1	9	4	16	4	-
Lehramt für Fachpraxis	zus.	44	-	1	2	4	12	14	9	2	-
	weibl.	26	-	-	-	1	9	11	5	-	-
DDR-Lehrerqualifikation mit Hochschulabschluss	zus.	324	-	-	-	5	56	86	104	70	3
	weibl.	209	-	-	-	1	51	64	57	35	1
DDR-Lehrerqualifikation mit Fachschulabschluss	zus.	45	-	-	-	2	8	7	18	10	-
	weibl.	29	-	-	-	2	5	6	11	5	-
Lehrkräfte ohne (anerkannte) Lehramtsprüfung bzw. ohne DDR-Lehrerqualifikation	zus.	194	11	12	16	22	26	43	41	21	2
	weibl.	102	9	11	12	12	15	25	14	4	-
Zusammen.....		1 682	11	28	63	175	349	369	453	223	11
weiblich		1 055	9	21	48	111	250	258	253	101	4

Noch: 2. Lehrkräfte an beruflichen Schulen

2.8 Voll- bzw. teilzeitbeschäftigte Lehrkräfte an beruflichen Schulen am 6.10.2010 nach Beschäftigungsumfang, Geschlecht und Fächern der Lehrbefähigung

2.8.1 Schulen insgesamt

Fach der Lehrbefähigung	Voll- bzw. teilzeitbeschäftigte Lehrkräfte		Davon			
	insgesamt	weiblich	vollzeitbeschäftigt		teilzeitbeschäftigt	
			zusammen	weiblich	zusammen	weiblich
Astronomie	5	3	1	-	4	3
Biologie.....	61	47	27	20	34	27
Chemie.....	82	59	34	26	48	33
Dänisch.....	3	3	-	-	3	3
Deutsch.....	223	184	95	81	128	103
Englisch.....	147	128	55	46	92	82
Erdkunde.....	37	24	12	8	25	16
Französisch.....	27	26	8	8	19	18
Geschichte/Gesellschaftskunde.....	124	77	47	30	77	47
Informatik/EDV.....	108	34	46	14	62	20
Kunst.....	26	20	7	6	19	14
Maschineschreiben/Steno.....	7	5	3	1	4	4
Mathematik.....	171	86	68	39	103	47
Musik.....	20	12	5	3	15	9
Naturkunde.....	4	2	1	-	3	2
Niederländisch.....	1	1	1	1	-	-
Pädagogik.....	65	56	29	26	36	30
Philosophie.....	63	46	25	19	38	27
Physik.....	111	55	48	27	63	28
Psychologie.....	41	37	25	22	16	15
Rechtslehre.....	16	13	8	7	8	6
Religion, evangelisch.....	16	9	6	3	10	6
Religion, katholisch.....	2	1	-	-	2	1
Russisch.....	131	125	52	51	79	74
Sozialkunde/Politik.....	246	143	88	53	158	90
Spanisch.....	1	1	1	1	-	-
Sport.....	181	88	69	31	112	57
Sprachtherapie.....	5	5	3	3	2	2
Technik.....	33	13	14	8	19	5
Textiles Gestalten.....	11	11	4	4	7	7
Werken.....	42	22	19	15	23	7
Wirtschaftslehre.....	53	32	32	24	21	8
Sonstige allgemeinbildende Fächer.....	33	18	11	5	22	13
Außerdem für Förderschulen:						
Schwerhörigenpädagogik.....	1	1	1	1	-	-
Lernbehindertenpädagogik.....	26	20	13	8	13	12
Sprachbehindertenpädagogik.....	5	5	4	4	1	1
Verhaltensgestörtenpädagogik.....	1	1	1	1	-	-
Außerdem Berufsfelder für berufliche Schulen:						
Berufsbezogene Sonderpädagogik.....	19	16	7	5	12	11
Agrarwirtschaft.....	103	76	38	24	65	52
Bautechnik.....	113	43	44	17	69	26
Drucktechnik.....	4	1	1	-	3	1
Elektrotechnik.....	61	6	27	1	34	5
Ernährung und Hauswirtschaft.....	176	136	59	47	117	89
Farbtechnik und Raumgestaltung.....	14	6	3	1	11	5
Gesundheit.....	301	263	203	175	98	88
Holztechnik.....	26	5	8	2	18	3
Körperpflege.....	35	34	16	15	19	19
Metalltechnik.....	190	40	74	19	116	21
Sozialwesen.....	31	28	12	11	19	17
Textiltechnik/Bekleidung.....	13	13	6	6	7	7
Wirtschaft und Verwaltung.....	224	182	84	72	140	110
Sonstige Berufsfelder.....	100	68	55	35	45	33

Noch: 2. Lehrkräfte an beruflichen Schulen

Noch: 2.8 Voll- bzw. teilzeitbeschäftigte Lehrkräfte an beruflichen Schulen am 6.10.2010 nach Beschäftigungsumfang, Geschlecht und Fächern der Lehrbefähigung

2.8.2 Öffentliche Schulen

Fach der Lehrbefähigung	Voll- bzw. teilzeitbeschäftigte Lehrkräfte		Davon			
	insgesamt	weiblich	vollzeitbeschäftigt		teilzeitbeschäftigt	
			zusammen	weiblich	zusammen	weiblich
Astronomie	5	3	1	-	4	3
Biologie.....	51	40	19	14	32	26
Chemie.....	73	53	26	20	47	33
Dänisch.....	3	3	-	-	3	3
Deutsch.....	209	171	82	69	127	102
Englisch.....	139	123	50	43	89	80
Erdkunde.....	33	20	8	4	25	16
Französisch.....	26	25	7	7	19	18
Geschichte/Gesellschaftskunde.....	114	69	41	25	73	44
Informatik/EDV.....	100	32	41	13	59	19
Kunst.....	19	16	5	5	14	11
Maschineschreiben/Steno.....	5	5	1	1	4	4
Mathematik.....	154	75	56	31	98	44
Musik.....	17	11	3	2	14	9
Naturkunde.....	-	-	-	-	-	-
Niederländisch.....	-	-	-	-	-	-
Pädagogik.....	25	23	11	10	14	13
Philosophie.....	53	38	20	15	33	23
Physik.....	103	50	41	23	62	27
Psychologie.....	28	25	21	18	7	7
Rechtslehre.....	12	10	5	5	7	5
Religion, evangelisch.....	10	5	5	3	5	2
Religion, katholisch.....	2	1	-	-	2	1
Russisch.....	127	121	49	48	78	73
Sozialkunde/Politik.....	238	138	83	49	155	89
Spanisch.....	-	-	-	-	-	-
Sport.....	166	78	58	23	108	55
Sprachtherapie.....	1	1	-	-	1	1
Technik.....	32	13	14	8	18	5
Textiles Gestalten.....	5	5	-	-	5	5
Werken.....	33	13	12	8	21	5
Wirtschaftslehre.....	49	30	29	22	20	8
Sonstige allgemein bildende Fächer.....	33	18	11	5	22	13
Außerdem für Förderschulen:						
Geistigbehindertenpädagogik.....	-	-	-	-	-	-
Lernbehindertenpädagogik.....	26	20	13	8	13	12
Sprachbehindertenpädagogik.....	4	4	3	3	1	1
Verhaltensgestörtenpädagogik.....	1	1	1	1	-	-
Außerdem Berufsfelder für berufliche Schulen:						
Berufsbezogene Sonderpädagogik.....	17	15	6	5	11	10
Agrarwirtschaft.....	101	75	38	24	63	51
Bautechnik.....	111	42	44	17	67	25
Drucktechnik.....	3	1	-	-	3	1
Elektrotechnik.....	55	6	22	1	33	5
Ernährung und Hauswirtschaft.....	153	117	44	34	109	83
Farbtechnik und Raumgestaltung.....	12	5	1	-	11	5
Gesundheit.....	174	159	113	102	61	57
Holztechnik.....	24	3	6	-	18	3
Körperpflege.....	15	15	3	3	12	12
Metalltechnik.....	187	39	73	19	114	20
Sozialwesen.....	25	22	7	6	18	16
Textiltechnik/Bekleidung.....	12	12	5	5	7	7
Wirtschaft und Verwaltung.....	211	173	73	64	138	109
Sonstige Berufsfelder.....	48	32	13	7	35	25

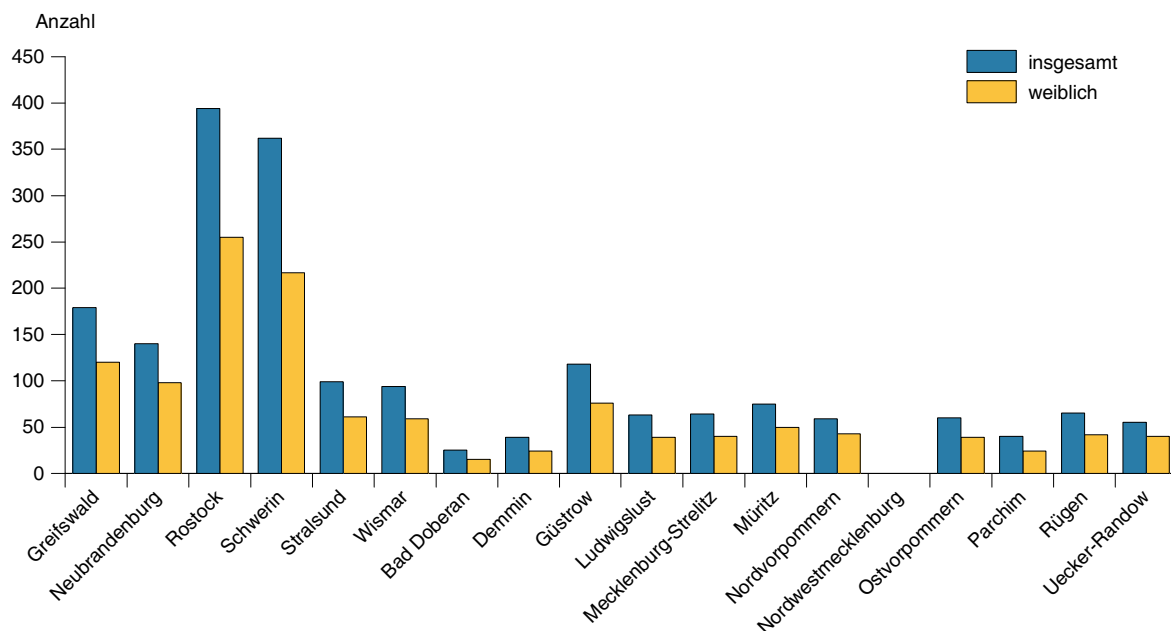
Noch: 2. Lehrkräfte an beruflichen Schulen

2.9 Lehrkräfte an beruflichen Schulen am 6.10.2010 nach Beschäftigungsumfang, Kreisen und Geschlecht

2.9.1 Schulen insgesamt

Kreisfreie Stadt Landkreis Land	Voll- bzw. teilzeit- beschäftigte Lehrkräfte		Davon				Stundenweise Beschäftigte	
			vollzeitbeschäftigt		teilzeitbeschäftigt			
	insgesamt	weiblich	zusammen	weiblich	zusammen	weiblich	zusammen	weiblich
Kreisfreie Städte								
Greifswald	179	120	57	45	122	75	40	20
Neubrandenburg	140	98	97	71	43	27	26	19
Rostock	394	255	257	171	137	84	126	70
Schwerin	362	217	105	68	257	149	249	139
Stralsund	99	61	34	20	65	41	25	12
Wismar	94	59	5	2	89	57	1	1
Landkreise								
Bad Doberan	25	15	19	13	6	2	1	-
Demmin	39	24	27	17	12	7	2	1
Güstrow	118	76	65	41	53	35	51	40
Ludwigslust	63	39	8	8	55	31	10	3
Mecklenburg-Strelitz	64	40	41	26	23	14	11	4
Müritz	75	50	18	14	57	36	2	1
Nordvorpommern	59	43	10	6	49	37	9	7
Nordwestmecklenburg	-	-	-	-	-	-	-	-
Ostvorpommern	60	39	9	8	51	31	26	10
Parchim	40	24	4	2	36	22	3	-
Rügen	65	42	28	19	37	23	33	19
Uecker-Randow	55	40	20	16	35	24	-	-
Mecklenburg-Vorpommern.....	1 931	1 242	804	547	1 127	695	615	346

Voll- bzw. teilzeitbeschäftigte Lehrkräfte an beruflichen Schulen 2010 nach Kreisen und Geschlecht



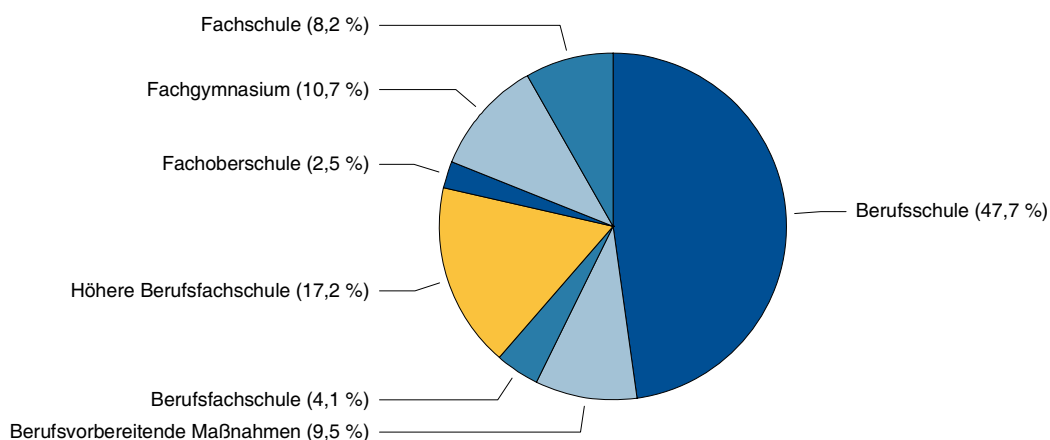
Noch: 2. Lehrkräfte an beruflichen Schulen

Noch: 2.9 Lehrkräfte an beruflichen Schulen am 6.10.2010 nach Beschäftigungsumfang,
Kreis und Geschlecht

2.9.2 Öffentliche Schulen

Kreisfreie Stadt Landkreis Land	Voll- bzw. teilzeit- beschäftigte Lehrkräfte		Davon				Stundenweise Beschäftigte	
			vollzeitbeschäftigt		teilzeitbeschäftigt			
	insgesamt	weiblich	zusammen	weiblich	zusammen	weiblich	zusammen	weiblich
Kreisfreie Städte								
Greifswald	134	86	33	26	101	60	20	6
Neubrandenburg	133	95	90	68	43	27	21	17
Rostock	325	197	206	129	119	68	32	15
Schwerin	290	164	61	35	229	129	42	27
Stralsund	85	54	26	16	59	38	14	6
Wismar	94	59	5	2	89	57	1	1
Landkreise								
Bad Doberan	25	15	19	13	6	2	1	-
Demmin	39	24	27	17	12	7	2	1
Güstrow	116	74	65	41	51	33	2	2
Ludwigslust	59	35	5	5	54	30	1	1
Mecklenburg-Strelitz	62	38	39	24	23	14	3	1
Müritz	68	45	13	10	55	35	-	-
Nordvorpommern	58	42	9	5	49	37	-	-
Nordwestmecklenburg	-	-	-	-	-	-	-	-
Ostvorpommern	56	36	6	5	50	31	2	-
Parchim	40	24	4	2	36	22	3	-
Rügen	43	27	9	6	34	21	-	-
Uecker-Randow	55	40	20	16	35	24	-	-
Mecklenburg-Vorpommern.....	1 682	1 055	637	420	1 045	635	144	77

Voll- bzw. teilzeitbeschäftigte Lehrkräfte an beruflichen Schulen 2010 nach Schularten



3. Lehrernachwuchs

3.1 Seminare und Teilnehmer mit Erster und bestandener Zweiter Staatsprüfung 2010 nach Lehrämtern

Lehramt an .../für ...	Seminare	Teilnehmer/-innen 2010 mit Erster Staatsprüfung			Teilnehmer/-innen, die die Zweite Staatsprüfung im Jahr 2010 bestanden haben		
		insgesamt	männlich	weiblich	insgesamt	männlich	weiblich
Grund- und Hauptschulen.....	1	80	1	79	19	1	18
Haupt- und Realschulen.....	1	51	10	41	9	-	9
Gymnasien	2	157	48	109	70	23	47
Sonderpädagogik.....	1	42	4	38	23	4	19
Beruflichen Schulen.....	1	29	5	24	14	1	13
Insgesamt.....	6	359	68	291	135	29	106

3.2 Teilnehmer an Seminaren mit Erster Staatsprüfung 2010 nach Geburtsjahren und Lehrämtern

Lehramt an .../für ...	Geschlecht	Insgesamt	1986 und später	1985	1984	1983	1982	1981	1980	1979	1978	1977	1976 und früher
Grund- und Hauptschulen.....	zus.	80	1	3	13	22	21	5	4	2	1	3	5
	weibl.	79	1	3	13	22	21	5	3	2	1	3	5
Haupt- und Realschulen.....	zus.	51	3	3	12	17	2	3	2	1	1	3	4
	weibl.	41	3	2	11	15	1	1	2	1	1	2	2
Gymnasien	zus.	157	-	2	14	26	21	31	19	11	10	11	12
	weibl.	109	-	2	14	21	11	24	13	9	3	5	7
Sonderpädagogik.....	zus.	42	1	3	7	3	8	5	5	1	4	3	2
	weibl.	38	1	3	7	3	8	4	3	1	3	3	2
Beruflichen Schulen	zus.	29	-	-	1	1	1	2	5	2	4	2	11
	weibl.	24	-	-	1	1	1	2	4	2	2	2	9
Insgesamt.....		359	5	11	47	69	53	46	35	17	20	22	34
weiblich.....		291	5	10	46	62	42	36	25	15	10	15	25

3.3 Teilnehmer an Seminaren mit Erster Staatsprüfung 2010 nach Semestern und Lehrämtern

Lehramt an .../für ...	Insgesamt		1. Semester		2. Semester		3. Semester		4. Semester	
	insg.	weibl.	zus.	weibl.	zus.	weibl.	zus.	weibl.	zus.	weibl.
Grund- und Hauptschulen.....	80	79	9	9	37	37	7	7	27	26
Haupt- und Realschulen.....	51	41	18	15	24	18	-	-	9	8
Gymnasien	157	109	12	6	47	30	31	24	67	49
Sonderpädagogik.....	42	38	4	2	17	16	3	2	18	18
Beruflichen Schulen.....	29	24	-	-	15	11	-	-	14	13
Insgesamt.....	359	291	43	32	140	112	38	31	132	111

Noch: 3. Lehrernachwuchs

3.4 Teilnehmer an Seminaren mit bestandener Zweiter Staatsprüfung in ausgewählten Jahren nach Lehrämtern und fächerspezifischer Lehrbefähigung

Fach	Insg.	Weibl.	Insg.	Weibl.	Insg.	Weibl.	Insg.	Weibl.	Insg.	Weibl.
	2000		2005		2008		2009		2010	
Lehrämter für allgemein bildende Schulen										
Arbeit-Wirtschaft-Technik.....	1	-	2	2	8	5	9	5	5	1
Biologie.....	20	15	14	11	20	15	16	15	17	16
Chemie.....	8	4	2	2	1	-	3	3	5	3
Darstellendes Spiel.....	-	-	-	-	-	-	1	1	-	-
Deutsch/Germanistik.....	40	36	27	23	25	22	26	21	35	28
Englisch.....	30	23	20	14	21	18	24	19	24	21
Erdkunde/Geografie.....	17	9	13	8	10	7	5	3	8	4
Französisch.....	8	6	7	5	3	3	4	4	2	2
Geschichte.....	23	15	20	9	16	10	20	14	15	12
Grundschulpädagogik.....	25	24	12	11	18	18	20	19	19	18
Informatik.....	-	-	-	-	1	-	-	-	2	2
Kunst und Gestaltung.....	9	8	5	4	12	10	7	7	2	2
Latein.....	-	-	3	2	6	4	-	-	1	-
Mathematik.....	21	13	7	3	3	1	9	7	16	8
Musik.....	10	8	4	2	1	1	5	2	5	5
Niederdeutsch.....	-	-	-	-	-	-	-	-	-	-
Philosophie.....	2	1	6	5	10	8	9	6	4	2
Physik.....	3	-	4	-	1	1	-	-	2	1
Religion, evangelisch.....	12	10	7	5	2	2	8	6	3	2
Religion, katholisch.....	1	-	1	1	-	-	-	-	-	-
Russisch.....	4	4	-	-	2	2	2	2	1	1
Sozialkunde, Politik.....	4	3	-	-	-	-	12	6	2	1
Sozialwissenschaften.....	-	-	4	2	5	4	-	-	10	7
Spanisch.....	4	4	7	6	1	1	1	1	1	1
Sport.....	34	21	17	7	22	14	23	15	17	11
Lehrämter für Sonderpädagogik										
Lernbehindertenpädagogik.....	13	12	8	7	10	9	9	8	6	6
Geistigbehindertenpädagogik.....	4	3	23	18	7	6	8	8	16	12
Sprachbehindertenpädagogik.....	15	13	18	15	15	14	14	13	9	9
Verhaltensgestörtenpädagogik.....	5	3	10	7	5	4	5	4	11	8
Körperbehindertenpädagogik.....	1	1	4	4	1	1	2	1	3	2
Hörbehindertenpädagogik.....	-	-	2	2	1	1	-	-	1	1
Sehbehindertenpädagogik.....	-	-	1	1	1	1	-	-	-	-
Lehrämter für berufliche Schulen										
Bau-, Holztechnik und dgl.	-	-	2	-	-	-	3	2	-	-
Berufssonderpädagogik.....	-	-	1	1	-	-	-	-	-	-
Chemietechnik, Pharmazie und dgl.	-	-	-	-	1	1	1	1	-	-
Deutsch.....	2	1	1	1	-	-	1	1	1	1
Energie- und Elektrotechnik.....	2	1	-	-	2	1	1	-	-	-
Englisch/Anglistik.....	2	1	1	1	-	-	2	1	-	-
Erziehungswissenschaft und Psychologie.....	3	3	-	-	-	-	-	-	1	1
Gesundheitsdienst, Körperpflege, Kosmetik.....	3	3	-	-	3	3	9	9	6	6
Graphische Technik, Druck und dgl.	-	-	-	-	1	-	-	-	-	-
Handelsbetriebslehre.....	-	-	-	-	-	-	4	3	-	-
Hauswirtschaft.....	2	1	-	-	-	-	3	1	-	-
Industriebetriebslehre.....	-	-	-	-	-	-	1	1	-	-
Informatik.....	1	-	2	-	-	-	1	-	-	-
Kaufmännische Fachrichtung.....	9	4	3	1	1	-	-	-	-	-
Landwirtschaft, Gartenbau.....	1	1	2	1	-	-	-	-	-	-
Mathematik und Statistik.....	1	-	-	-	-	-	-	-	1	-
Metalltechnik, Maschinenbau (ohne Kfz-Technik).....	2	-	3	1	-	-	-	-	-	-
Nachrichten-, Radio-, Fernseh-, Medientechnik.....	-	-	-	-	-	-	1	-	-	-
Nahrungsgewerbe.....	-	-	1	1	-	-	-	-	-	-
Physik.....	1	-	-	-	-	-	-	-	1	1
Politik, Sozial- und Staatslehre.....	3	1	6	3	-	-	-	-	1	1
Psychologie.....	-	-	-	-	2	2	6	5	2	2
Sozialkunde; Philosophie.....	-	-	-	-	2	1	5	4	4	4
Sozialpädagogik.....	-	-	-	-	1	1	2	1	2	2
Sonderpädagogik (berufsbezogen).....	-	-	-	-	1	1	-	-	-	-
Sonstige Fächer der gew.-techn. Fachrichtung.....	-	-	-	-	1	1	-	-	-	-
Spanisch.....	-	-	-	-	-	-	1	1	-	-
Sport.....	1	-	-	-	-	-	-	-	-	-
Steuerlehre.....	-	-	-	-	-	-	1	1	-	-
Wirtschaftswissenschaft.....	13	4	6	4	3	2	12	9	9	8
Wirtschaft und Verwaltung.....	-	-	-	-	2	1	-	-	-	-