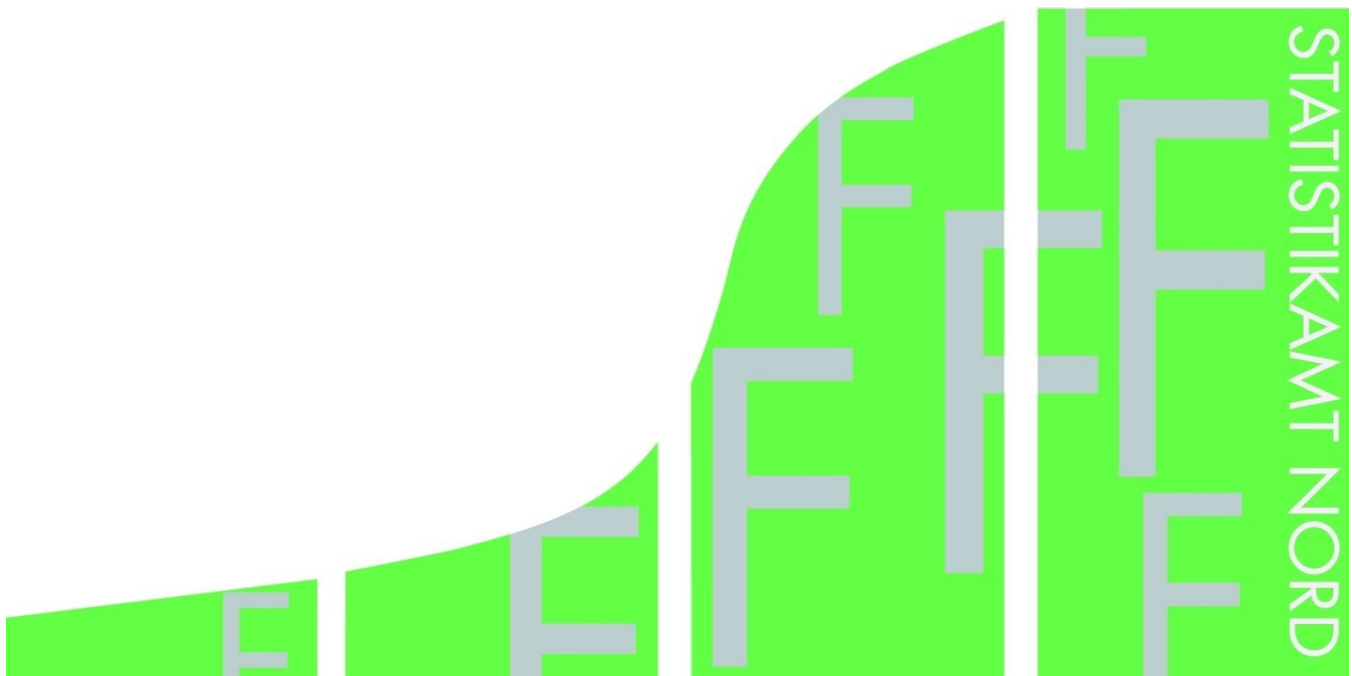


STATISTISCHE BERICHTE

Kennziffer: F II 1 - m 5/23 HH

Baugenehmigungen in Hamburg im Mai 2023

Herausgegeben am: 12. Juli 2023



Impressum

Statistische Berichte

Herausgeber:

Statistisches Amt für Hamburg und Schleswig-Holstein

– Anstalt des öffentlichen Rechts –

Steckelhörn 12
20457 Hamburg

Auskunft zu dieser Veröffentlichung:

Marion Schierholz

Telefon: 040 42831-1716

E-Mail: bautaetigkeit@statistik-nord.de

Auskunftsdienst:

E-Mail: info@statistik-nord.de

Auskünfte: 040 42831-1766

Internet: www.statistik-nord.de

© Statistisches Amt für Hamburg und Schleswig-Holstein, Hamburg 2023
Auszugsweise Vervielfältigung und Verbreitung mit Quellenangabe gestattet.

Sofern in den Produkten auf das Vorhandensein von Copyrightrechten Dritter hingewiesen wird, sind die in deren Produkten ausgewiesenen Copyrightbestimmungen zu wahren. Alle übrigen Rechte bleiben vorbehalten.

Zeichenerklärung:

| | |
|----------|--|
| 0 | weniger als die Hälfte von 1 in der letzten besetzten Stelle, jedoch mehr als nichts |
| – | nichts vorhanden (genau Null) |
| ... | Angabe fällt später an |
| · | Zahlenwert unbekannt oder geheim zu halten |
| × | Tabellenfach gesperrt, weil Aussage nicht sinnvoll |
| a. n. g. | anderweitig nicht genannt |
| u. dgl. | und dergleichen |
| () | Zahlenwert mit eingeschränkter Aussagefähigkeit |
| / | Zahlenwert nicht sicher genug |

1. Baugenehmigungen¹ im Wohn- und Nichtwohnbau in Hamburg im Mai 2023

| Bezirke Stadt | Wohn- gebäude | Nichtwohn- gebäude | Wohnungen | | |
|--------------------------|------------------|-----------------------|--|---|--|
| | | | insgesamt (einschl. durch Baumaß- nahmen entstanden) | darunter Neubau in | |
| | | | | Wohnge- bäuden mit 1 und 2 Wohnungen | Wohnge- bäuden mit 3 und mehr Wohnungen |
| Anzahl | Anzahl | Anzahl | Anzahl | Anzahl | |
| Hamburg-Mitte | 8 | 3 | 137 | 1 | 114 |
| Altona | 18 | 2 | 131 | 8 | 47 |
| Eimsbüttel | 7 | – | 14 | – | 12 |
| Hamburg-Nord | 15 | 3 | 99 | 8 | 78 |
| Wandsbek | 13 | – | 45 | 7 | 34 |
| Bergedorf | 5 | 3 | 4 | 3 | – |
| Harburg | 10 | 3 | 7 | 6 | – |
| Hamburg insgesamt | 76 | 14 | 437 | 33 | 285 |
| Januar bis Mai 2023 | 589 | 50 | 2 260 | 331 | 1 654 |
| dagegen | | | | | |
| Januar bis Mai 2022 | 744 | 61 | 2 565 | 411 | 1 934 |
| Differenz | - 155 | - 11 | - 305 | - 80 | - 280 |
| Veränderung in % | - 20,8 | - 18,0 | - 11,9 | - 19,5 | - 14,5 |

¹ einschließlich Wohnheimen

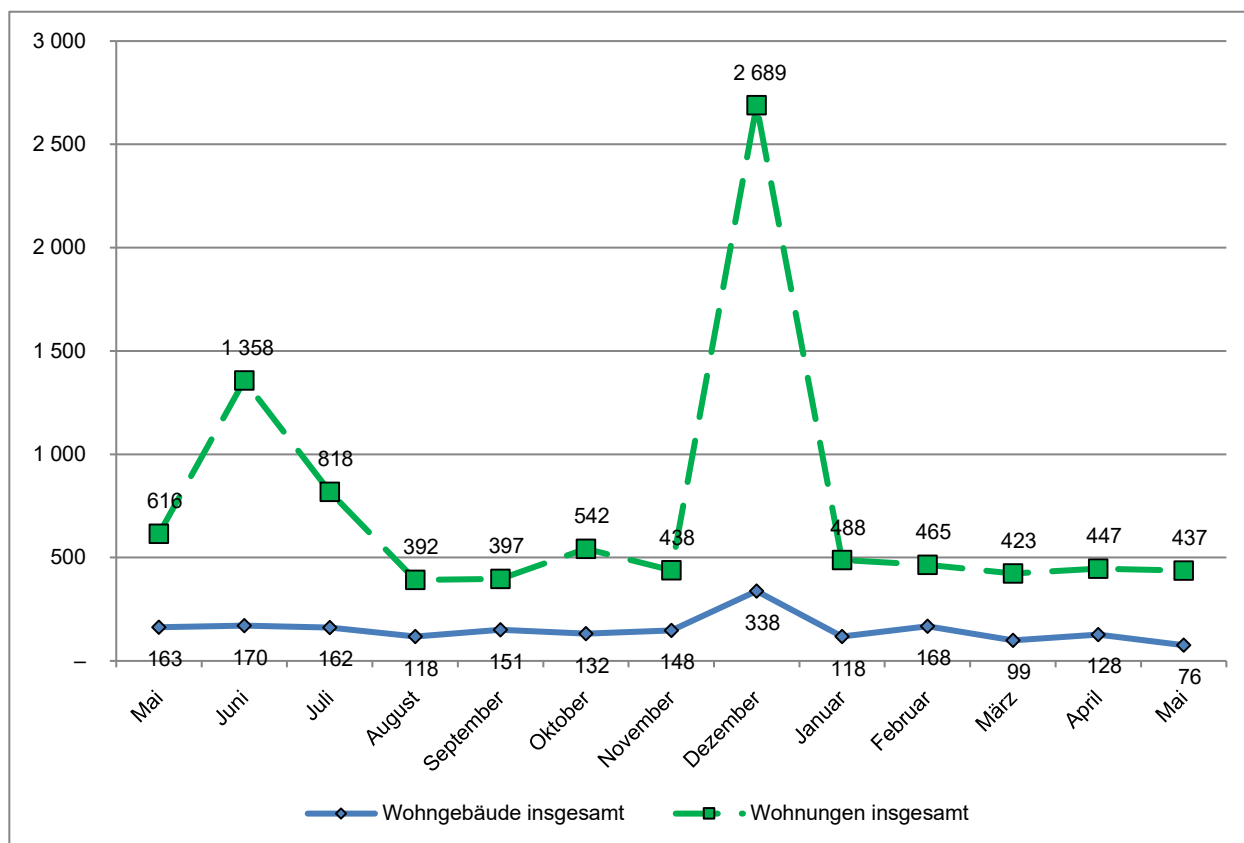
Aufgrund der Meldewege zwischen den Bauherren, den Bauprüfdienststellen der Hamburger Bezirksämter und dem Statistikamt Nord, kommt es unterjährig zu größeren zeitlichen Verzögerungen bei der Erfassung von Genehmigungsfällen.

2. Baugenehmigungen¹ im Wohnbau (Neubau) in Hamburg im Mai 2023

| Art der Angabe | Baugenehmigungen ¹ | | | | | |
|---|-------------------------------|----------|------------------|----------------|-------|------------------|
| | Mai 2023 | Mai 2022 | Veränderung in % | Januar bis Mai | | |
| | | | | 2023 | 2022 | Veränderung in % |
| Wohngebäude (Anzahl) | 44 | 104 | - 57,7 | 407 | 492 | - 17,3 |
| und zwar mit | | | | | | |
| 1 und 2 Wohnungen | 26 | 70 | - 62,9 | 283 | 339 | - 16,5 |
| 3 und mehr Wohnungen | 18 | 34 | - 47,1 | 124 | 153 | - 19,0 |
| Gebäude mit Eigentumswohnungen | 18 | 12 | 50,0 | 91 | 60 | 51,7 |
| Rauminhalt (1000 m³) | 118 | 234 | - 49,5 | 867 | 1 082 | - 19,8 |
| in Gebäuden mit 1 und 2 Wohnungen | 20 | 63 | - 67,5 | 239 | 294 | - 18,6 |
| in Gebäuden mit 3 u. m. Wohnungen | 98 | 171 | - 42,9 | 628 | 788 | - 20,3 |
| Veranschlagte Baukosten (Mio. EUR) | 60 | 110 | - 45,3 | 409 | 476 | - 14,1 |
| und zwar für Gebäude mit | | | | | | |
| 1 und 2 Wohnungen | 11 | 30 | - 62,5 | 118 | 135 | - 12,7 |
| 3 und mehr Wohnungen | 49 | 80 | - 39,0 | 291 | 341 | - 14,6 |
| Wohnungen | 318 | 526 | - 39,5 | 1 985 | 2 345 | - 15,4 |
| und zwar in Gebäuden mit | | | | | | |
| 1 und 2 Wohnungen | 33 | 83 | - 60,2 | 331 | 411 | - 19,5 |
| 3 und mehr Wohnungen | 285 | 443 | - 35,7 | 1 654 | 1 934 | - 14,5 |
| Eigentumswohnungen | 124 | 45 | 175,6 | 757 | 378 | 100,3 |
| Wohnfläche (1000 m²) | 23 | 44 | - 48,6 | 165 | 200 | - 17,4 |
| und zwar in Gebäuden mit | | | | | | |
| 1 und 2 Wohnungen | 4 | 12 | - 68,5 | 48 | 60 | - 20,1 |
| 3 und mehr Wohnungen | 19 | 32 | - 41,1 | 117 | 140 | - 16,3 |
| Eigentumswohnungen | 9 | 5 | 103,0 | 58 | 35 | 68,4 |
| Wohnräume | 930 | 1 793 | - 48,1 | 6 286 | 7 747 | - 18,9 |
| und zwar in Gebäuden mit | | | | | | |
| 1 und 2 Wohnungen | 156 | 459 | - 66,0 | 1 778 | 2 192 | - 18,9 |
| 3 und mehr Wohnungen | 774 | 1 334 | - 42,0 | 4 508 | 5 555 | - 18,8 |
| Eigentumswohnungen | 345 | 171 | 101,8 | 2 016 | 1 185 | 70,1 |

¹ einschließlich Wohnheimen

Genehmigte Wohngebäude und Wohnungen¹ in Hamburg seit Mai 2022 Stand: Mai 2023



¹ insgesamt (einschließlich Nichtwohnbau)