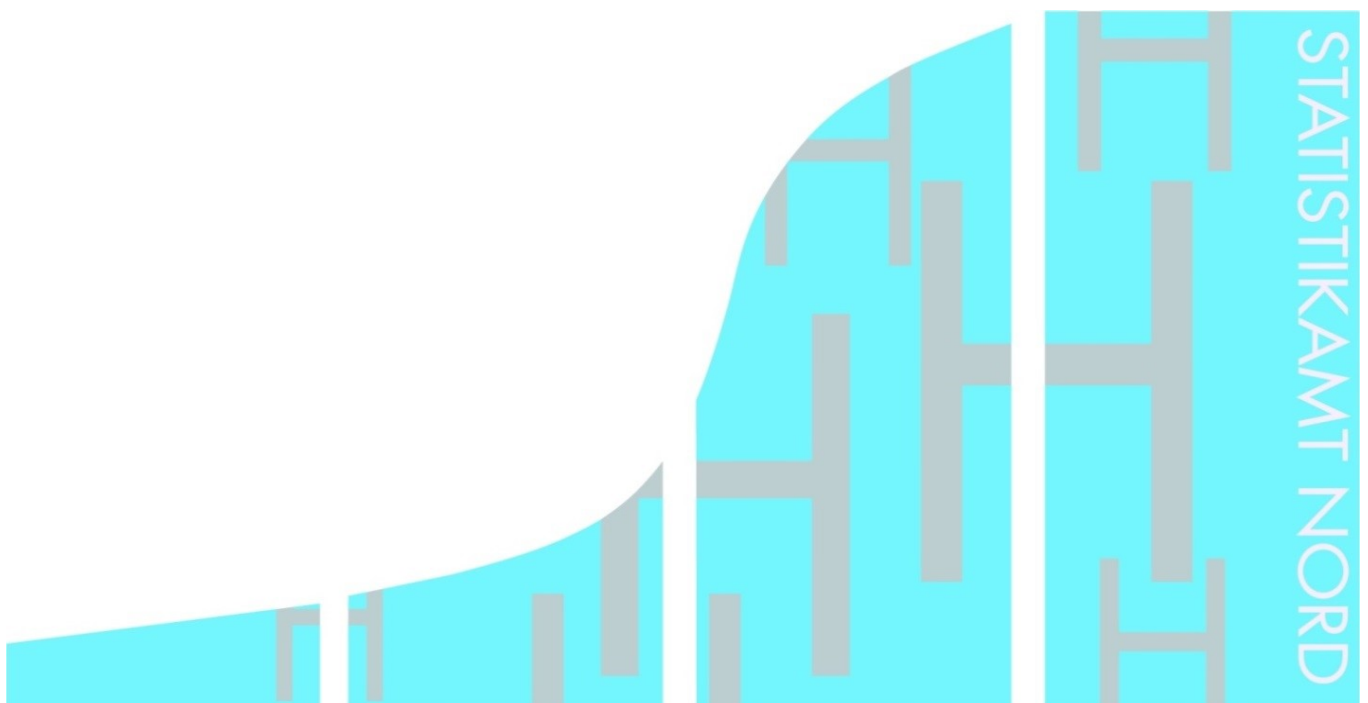


STATISTISCHE BERICHTE

Kennziffer: H II 2 - vj 3/21 HH

Seeverkehr des Hafens Hamburg 3. Quartal 2021

Herausgegeben am: 9. Dezember 2021



Impressum

Statistische Berichte

Herausgeber:

Statistisches Amt für Hamburg und Schleswig-Holstein

– Anstalt des öffentlichen Rechts –

Steckelhörn 12
20457 Hamburg

Auskunft zu dieser Veröffentlichung:

Sven Ohlsen

Telefon: 040 42831-1820

E-Mail: hafen@statistik-nord.de

Auskunftsdienst:

E-Mail: info@statistik-nord.de

Auskünfte: 040 42831-1766

Internet: www.statistik-nord.de

© Statistisches Amt für Hamburg und Schleswig-Holstein, Hamburg 2021
Auszugsweise Vervielfältigung und Verbreitung mit Quellenangabe gestattet.

Sofern in den Produkten auf das Vorhandensein von Copyrightrechten Dritter hingewiesen wird, sind die in deren Produkten ausgewiesenen Copyrightbestimmungen zu wahren. Alle übrigen Rechte bleiben vorbehalten.

Zeichenerklärung:

0	weniger als die Hälfte von 1 in der letzten besetzten Stelle, jedoch mehr als nichts
–	nichts vorhanden (genau Null)
...	Angabe fällt später an
·	Zahlenwert unbekannt oder geheim zu halten
x	Tabellenfach gesperrt, weil Aussage nicht sinnvoll
p	vorläufiges Ergebnis
r	berichtigtes Ergebnis
s	geschätztes Ergebnis
a. n. g.	anderweitig nicht genannt
u. dgl.	und dergleichen

1. Gesamtübersicht des Seeverkehrs des Hafens Hamburg – Januar bis September 2021

Art des Verkehrs	Juli	August	September	Januar - September		
	2021			2021	2020	Veränderung in %

1. Güterumschlag¹ in 1 000 Tonnen, Zahl der umgeschlagenen Container in TEU²

Empfang	5 300,1	6 153,2	5 441,8	48 516,9	45 193,1	7,4
Versand	3 834,8	3 711,3	3 730,5	34 294,7	35 043,5	- 2,1
Insgesamt	9 134,9	9 864,5	9 172,3	82 811,6	80 236,6	3,2
davon						
Massengut	2 966,3	3 986,0	3 477,6	29 477,1	27 859,3	5,8
davon						
fest	1 916,3	2 904,9	2 566,7	20 798,5	19 252,4	8,0
flüssig	1 050,1	1 081,1	910,9	8 678,6	8 606,9	0,8
Stückgut	6 168,5	5 878,5	5 694,7	53 334,5	52 377,2	1,8
davon						
in Containern	6 053,8	5 772,0	5 596,7	52 422,9	51 529,5	1,7
ohne Ladungsträger	114,7	106,5	98,0	911,6	847,7	7,5
Nachrichtlich: Eigengewichte der Container und sonstigen Ladungsträger	1 463,6	1 423,8	1 393,3	12 766,8	12 430,0	2,7
Nachrichtlich: Zahl der umgeschlagenen Container in TEU ²	757 832	730 150	714 605	6 548 883	6 361 839	2,9

2. Schiffsverkehr über See

- Anzahl der Fahrten -

Angekommene Schiffe (Anzahl)	626	701	650	5 485	5 542	- 1,0
davon						
Containerschiffe	301	309	297	2 595	2 537	2,3
Schüttgutfrachtschiffe	26	44	45	322	288	11,8
Tankschiffe	121	124	109	1 038	1 034	0,4
Spezialfrachtschiffe	–	–	–	–	1	x
Stückgutfrachter	114	127	124	1 076	1 177	- 8,6
Ro-Ro-Schiffe	24	23	25	207	292	- 29,1
Fahrzeugtransportschiffe	4	3	6	49	48	2,1
Trockenfrachtleichter	–	–	–	–	–	x
Fahrgastschiffe	30	59	28	159	117	35,9
Off-Shore-Fahrzeuge	–	–	–	–	–	x
Kreuzfahrtschiffe	6	12	16	39	48	- 18,8
Sonstige	–	–	–	–	–	x
Angekommene Schiffe (1 000 BRZ) ³	20 145	20 691	19 957	175 188	176 895	- 1,0

¹ Ohne Eigengewichte der Ladungsträger

² Twenty-foot Equivalent Unit

³ Bruttoreaumzahl

2. Seeverkehr des Hafens Hamburg nach Gütergruppen¹

Nr. der Systematik	Gütergruppe	Empfang			Versand		
		Januar bis September			Januar bis September		
		2021	2020	Veränderung in %	2021	2020	Veränderung in %
		1 000 t			1 000 t		
01	Erzeugnisse der Landwirtschaft und Forstwirtschaft	5 039,5	4 967,0	1,5	2 420,2	2 780,5	- 13,0
011	Getreide	390,0	441,8	- 11,7	1 115,2	1 775,5	- 37,2
012	Kartoffeln	10,1	8,7	15,2	4,3	2,4	79,4
013	Zuckerrüben	-	-	x	-	-	x
014	Anderes frisches Obst und Gemüse	857,5	742,1	15,5	355,8	263,9	34,8
015	Forstwirtschaftliche Erzeugnisse	99,6	69,6	43,2	518,4	396,6	30,7
016	Lebende Pflanzen und Blumen	7,9	8,4	- 6,6	5,8	10,1	- 42,9
017	Andere Erzeugnisse pflanzlichen Ursprungs	3 619,3	3 653,6	- 0,9	396,2	306,6	29,2
018	Lebende Tiere	-	0,1	x	0,3	1,0	- 74,8
019	Kuh-, Schaf- und Ziegenmilch, roh	-	-	x	-	-	x
01A	Andere Erzeugnisse tierischen Ursprungs	43,3	34,8	24,3	5,8	14,6	- 60,1
01B	Fische und Fischereierzeugnisse	11,8	7,8	52,8	18,4	9,7	89,2
02	Kohle; rohes Erdöl und Erdgas	5 040,7	3 918,4	28,6	36,4	1,7	x
021	Kohle	4 107,0	3 373,0	21,8	0,4	0,4	5,0
022	Erdöl	933,6	545,2	71,3	35,3	1,1	x
023	Erdgas	0,2	0,2	- 28,3	0,7	0,2	267,6
03	Erze, Steine und Erden, sonstige Bergbauerzeugnisse	9 782,9	8 347,6	17,2	948,6	953,0	- 0,5
031	Eisenerze	8 043,1	6 573,0	22,4	94,0	140,5	- 33,1
032	NE-Metallerze (ohne Uran- und Thoriumerze)	93,0	77,0	20,9	28,5	68,2	- 58,3
033	Chemische und (natürliche) Düngemittelminerale	26,4	25,4	4,0	88,3	28,7	208,1
034	Salz und Natriumchlorid; Meerwasser	20,4	29,8	- 31,6	60,5	79,0	- 23,4
035	Natursteine, Sand, Kies, Ton, Torf, Steine und Erden	1 600,1	1 641,7	- 2,5	677,3	636,5	6,4
036	Uran- und Thoriumerze	-	0,7	x	-	-	x
04	Nahrungs- und Genussmittel	3 349,5	3 335,9	0,4	5 064,2	4 901,8	3,3
041	Fleisch, Fleischerzeugnisse	318,2	289,3	10,0	499,5	451,4	10,7
042	Fisch und Fischerzeugnisse, verarbeitet und haltbar gemacht	339,4	269,6	25,9	612,6	447,9	36,8
043	Obst und Gemüse, verarbeitet und haltbar gemacht	616,6	608,6	1,3	270,6	273,5	- 1,1
044	Tierische und pflanzliche Öle und Fette	326,0	393,0	- 17,1	265,8	245,5	8,2
045	Milch, Milcherzeugnisse und Speiseeis	111,2	133,4	- 16,6	336,2	312,1	7,7
046	Mahl- und Schälmlöhnerzeugnisse; Stärke und Stärkeerzeugnisse	485,4	553,2	- 12,3	1 313,6	1 491,9	- 12,0
047	Getränke	457,6	414,5	10,4	997,5	839,1	18,9
048	Sonstige Nahrungsmittel a.n.g. und Tabakerzeugnisse	695,2	674,3	3,1	768,5	840,5	- 8,6
049	Sonstige Nahrungsmittel a.n.g. und Tabakerzeug. im Paketdienst	-	-	x	-	-	x
05	Textilien und Bekleidung; Leder und Lederwaren	1 333,6	1 120,2	19,0	445,6	345,7	28,9
051	Textilien	623,3	446,8	39,5	278,8	211,2	32,0
052	Bekleidung und Pelzwaren	521,9	510,7	2,2	143,7	110,5	30,1

2. Seeverkehr des Hafens Hamburg nach Gütergruppen¹

Nr. der Systematik	Gütergruppe	Empfang			Versand		
		Januar bis September			Januar bis September		
		2021	2020	Veränderung in %	2021	2020	Veränderung in %
		1 000 t			1 000 t		
053	Leder und Lederwaren	188,4	162,8	15,7	23,1	24,0	- 3,9
06	Holzwaren, Papier, Pappe, Druckerzeugnisse	2 903,4	2 958,5	- 1,9	6 552,1	6 591,5	- 0,6
061	Holz-, Kork- und Flechtwaren (ohne Möbel)	1 202,0	1 267,4	- 5,2	2 722,4	2 859,1	- 4,8
062	Papier, Pappe und Waren daraus	1 663,7	1 659,0	0,3	3 825,5	3 716,9	2,9
063	Verlags- und Druckerzeugnisse, bespielte Ton-, Bild- und Datenträger	37,8	32,1	17,8	4,3	15,6	- 72,2
07	Kokerei- und Mineralölerzeugnisse	4 536,7	5 002,3	- 9,3	2 167,9	1 856,6	16,8
071	Kokereierzeugnisse; Briketts und ähnliche feste Brennstoffe	6,1	5,3	15,0	11,6	4,0	192,4
072	Flüssige Mineralölerzeugnisse	4 344,9	4 844,0	- 10,3	1 803,5	1 615,4	11,6
073	Gasförmige, verflüssigte oder verdichtete Mineralölerzeugnisse	0,5	0,6	- 14,8	-	-	x
074	Feste oder wachsartige Mineralölerzeugnisse	185,2	152,4	21,5	352,9	237,2	48,7
08	Chemische Erzeugnisse etc.	4 514,0	3 730,1	21,0	7 135,9	6 909,4	3,3
081	Chemische Grundstoffe, mineralisch	536,3	398,8	34,5	1 049,0	1 157,9	- 9,4
082	Chemische Grundstoffe, organisch	723,0	628,0	15,1	914,2	815,0	12,2
083	Stickstoffverbindungen und Düngemittel	315,1	343,1	- 8,2	2 699,4	2 664,4	1,3
084	Basiskunststoffe und synthetischer Kautschuk in Primärformen	806,0	669,0	20,5	755,8	719,9	5,0
085	Pharmazeutische und parachemische Erzeugnisse	885,4	764,0	15,9	1 067,3	1 001,9	6,5
086	Gummi- oder Kunststoffwaren	1 248,2	927,1	34,6	650,3	550,3	18,2
087	Spalt- und Brutstoffe	-	-	x	-	-	x
09	Sonstige Mineralerzeugnisse	1 099,6	872,5	26,0	814,1	566,9	43,6
091	Glas und Glaswaren, Porzellan und keramische Erzeugnisse	612,6	423,9	44,5	480,0	274,0	75,2
092	Zement, Kalk, gebrannter Gips	8,0	4,9	65,0	27,7	48,6	- 42,9
093	Sonstige Baumaterialien und -erzeugnisse	478,9	443,8	7,9	306,4	244,3	25,4
10	Metalle und Metallerzeugnisse	2 460,5	1 868,3	31,7	2 578,5	2 212,1	16,6
101	Roheisen und Stahl; Ferrolegerungen und Erzeugnisse (ohne Rohre)	620,5	504,7	22,9	1 459,6	1 236,7	18,0
102	NE-Metalle und Halbzeug daraus	402,4	329,5	22,1	380,0	366,0	3,8
103	Rohre und Hohlprofile; Rohrform-, Rohrverschluss	93,5	77,3	21,0	88,1	64,7	36,2
104	Stahl- und Leichtmetallbauerzeugnisse	115,7	80,0	44,8	91,7	83,7	9,5
105	Heizkessel, Waffen und sonstige Metallerzeugnisse	1 228,4	876,9	40,1	558,9	461,0	21,2
11	Maschinen und Ausrüstungen, Haushaltsgeräte etc.	3 301,9	2 275,6	45,1	1 340,3	1 168,3	14,7
111	Land- und forstwirtschaftliche Maschinen	104,7	68,3	53,2	69,7	61,7	12,9
112	Haushaltsgeräte a.n.g. (Weiße Ware)	504,1	310,5	62,4	181,6	133,1	36,4
113	Büromaschinen, Datenverarbeitungsgeräte und -einrichtungen	78,6	58,1	35,1	11,3	6,4	77,1

2. Seeverkehr des Hafens Hamburg nach Gütergruppen¹

Nr. der Systematik	Gütergruppe	Empfang			Versand		
		Januar bis September			Januar bis September		
		2021	2020	Veränderung in %	2021	2020	Veränderung in %
		1 000 t			1 000 t		
114	Geräte der Elektrizitätserzeugung und -verteilung u.Ä.	871,7	567,6	53,6	259,6	253,2	2,5
115	Elektronische Bauelemente und Übertragungsgeräte	173,0	133,3	29,8	29,0	10,8	167,0
116	Rundfunk- und Fernsehgeräte; Geräte zur Bild- und Tonaufzeichnung	92,5	61,9	49,4	9,9	6,0	66,7
117	Medizin-, Mess-, steuerungs- und regelungstechnische Erzeugnisse	139,7	105,2	32,8	46,0	49,2	- 6,4
118	Sonstige Maschinen, Werkzeugmaschinen und Teile dafür	1 337,7	970,8	37,8	733,3	648,0	13,2
12	Fahrzeuge	1 104,2	771,4	43,1	1 077,3	874,8	23,1
121	Erzeugnisse der Automobilindustrie	712,3	505,6	40,9	889,2	669,7	32,8
122	Sonstige Fahrzeuge	391,9	265,9	47,4	188,0	205,2	- 8,3
13	Möbel, Schmuck, Musikinstrumente	1 241,7	801,2	55,0	603,4	687,6	- 12,2
131	Möbel	644,0	446,4	44,3	471,5	564,2	- 16,4
132	Sonstige Erzeugnisse	597,7	354,8	68,5	131,9	123,3	7,0
14	Sekundärrohstoffe, Abfälle	488,5	315,6	54,8	1 062,6	1 063,2	- 0,0
141	Hausmüll und kommunale Abfälle	1,0	0,2	x	-	1,5	x
142	Sonstige Abfälle und Sekundärrohstoffe	487,5	315,4	54,6	1 062,6	1 061,7	0,1
15	Post, Pakete	-	-	x	-	-	x
151	Post	-	-	x	-	-	x
152	Pakete, Päckchen	-	-	x	-	-	x
16	Paletten und anderes Verpackungsmaterial im Einsatz, leer	-	-	x	0,3	-	x
17	Umzugsgut und sonstige nichtmarktbestimmte Güter	-	-	x	-	-	x
171	Privates Umzugsgut	-	-	x	-	-	x
172	Von den Fahrgästen getrennt befördertes Gepäck	-	-	x	-	-	x
174	Ausrüstungen, Gerüste	-	-	x	-	-	x
175	sonstige nichtmarktbestimmte Güter	-	-	x	-	-	x
18	Sammelgut	175,0	161,6	8,3	392,2	257,4	52,4
19	Gutart unbekannt	2 145,1	4 746,8	- 54,8	1 655,1	3 873,1	- 57,3
191	Nicht identifizierbare Güter in Containern oder Wechselbehältern	2 128,7	4 726,5	- 55,0	1 623,4	3 824,4	- 57,6
192	Sonstige nicht identifizierbare Güter	16,4	20,3	- 19,1	31,8	48,7	- 34,8
	Eigengewichte der Container und sonstigen Ladungsträger	6 581,6	6 445,8	2,1	6 185,2	5 984,2	3,4
	Insgesamt	48 516,9	45 193,1	7,4	34 294,7	35 043,5	- 2,1

¹ Ohne Eigengewichte der Ladungsträger

3a. Empfang im Seeverkehr des Hafens Hamburg nach Verkehrsbereichen

Verkehrsbereich	Empfang					
	Insgesamt ¹			darunter in Containern ¹		
	Januar bis September			Januar bis September		
	2021	2020	Veränderung in %	2021	2020	Veränderung in %
	1 000 t			1 000 t		
Bundesrepublik Deutschland	269,5	183,9	46,5	146,1	52,8	176,8
Übriges Europa	19 302,4	18 763,3	2,9	7 646,8	7 552,0	1,3
davon						
Ostseegebiete (einschließlich Kattegat)	10 759,6	10 779,1	- 0,2	5 424,4	5 545,9	- 2,2
Nordeuropa (Nordsee, Eismeer), Grönland	3 811,7	3 475,4	9,7	473,2	361,8	30,8
Großbritannien und Irland	1 361,2	1 317,0	3,4	286,1	294,9	- 3,0
Westeuropa am Kanal	1 381,3	1 575,5	- 12,3	446,2	373,2	19,6
Süd- und Westeuropa am Atlantik	296,7	353,5	- 16,1	109,1	196,0	- 44,3
Südeuropa am Mittelmeer	233,8	191,3	22,2	128,1	82,8	54,7
Südosteuropa am Mittelmeer und am Schwarzen Meer	1 458,0	1 071,5	36,1	779,6	697,5	11,8
Europäisches Binnenland	-	-	x	-	-	x
Europa zusammen	19 571,9	18 947,2	3,3	7 792,9	7 604,8	2,5
Nordafrika am Mittelmeer	249,4	135,3	84,4	207,9	104,3	99,3
Nordafrika am Atlantik	299,7	192,4	55,7	262,7	175,7	49,5
Westafrika	517,4	245,1	111,1	211,3	181,6	16,3
Südliches Afrika	2 062,2	1 461,7	41,1	72,6	126,2	- 42,5
Ostafrika	28,2	33,2	- 15,0	26,7	29,8	- 10,4
Afrika am Golf v. Aden und am Roten Meer	6,2	7,0	- 11,9	2,7	7,0	- 61,8
Afrika zusammen	3 163,2	2 074,8	52,5	783,8	624,7	25,5
Nordamerika am Atlantik	3 263,4	3 197,7	2,1	888,0	725,7	22,4
Golf von Mexiko und Karibisches Meer	2 477,8	2 246,2	10,3	754,7	701,1	7,6
Südamerika am Atlantik	3 253,1	2 891,1	12,5	986,6	877,6	12,4
Nordamerika am Pazifik	617,3	836,2	- 26,2	115,7	149,4	- 22,5
Mittelamerika am Pazifik	61,0	1,3	x	0,7	1,3	- 48,1
Südamerika am Pazifik	695,6	743,3	- 6,4	684,1	743,3	- 8,0
Amerikanisches Binnenland	-	-	x	-	-	x
Amerika zusammen	10 368,2	9 915,8	4,6	3 429,7	3 198,5	7,2
Nahost am Mittelmeer	128,4	125,7	2,1	128,4	124,7	3,0
Arabien und Persischer Golf	421,9	446,9	- 5,6	189,3	206,3	- 8,3
Mittelost	1 416,0	1 273,4	11,2	1 415,9	1 273,1	11,2
Fernost	12 451,6	11 561,6	7,7	12 294,0	11 363,1	8,2
Asien zusammen	14 417,9	13 407,6	7,5	14 027,6	12 967,1	8,2
Australien und Ozeanien	995,8	847,7	17,5	35,2	440,3	- 92,0
Nicht ermittelte Länder, Polargebiete	-	-	x	-	-	x
Insgesamt	48 516,9	45 193,1	7,4	26 069,1	24 835,4	5,0

¹ Ohne Eigengewicht der Ladungsträger

3b. Versand im Seeverkehr des Hafens Hamburg nach Verkehrsbereichen

Verkehrsbereich	Versand					
	Insgesamt ¹			darunter in Containern ¹		
	Januar bis September			Januar bis September		
	2021	2020	Veränderung in %	2021	2020	Veränderung in %
	1 000 t			1 000 t		
Bundesrepublik Deutschland	336,2	367,3	- 8,5	102,7	95,4	7,7
Übriges Europa	11 907,7	11 473,4	3,8	7 256,9	6 893,9	5,3
davon						
Ostseegebiete (einschließlich Kattegat)	5 546,4	5 313,5	4,4	4 531,7	4 327,7	4,7
Nordeuropa (Nordsee, Eismeer), Grönland	552,9	572,5	- 3,4	288,2	247,2	16,6
Großbritannien und Irland	1 081,8	1 163,4	- 7,0	287,1	326,1	- 12,0
Westeuropa am Kanal	2 488,1	1 921,2	29,5	1 084,7	860,6	26,0
Süd- und Westeuropa am Atlantik	693,2	939,8	- 26,2	173,2	254,8	- 32,0
Südeuropa am Mittelmeer	221,6	281,6	- 21,3	19,8	108,4	- 81,8
Südosteuropa am Mittelmeer und am Schwarzen Meer	1 323,7	1 281,4	3,3	872,2	769,1	13,4
Europäisches Binnenland	-	-	x	-	-	x
Europa zusammen	12 243,9	11 840,6	3,4	7 359,6	6 989,3	5,3
Nordafrika am Mittelmeer	1 220,4	596,6	104,5	321,7	369,1	- 12,8
Nordafrika am Atlantik	502,0	746,2	- 32,7	406,9	378,2	7,6
Westafrika	510,6	584,7	- 12,7	266,8	159,7	67,0
Südliches Afrika	299,9	261,2	14,8	213,3	168,5	26,6
Ostafrika	355,5	444,7	- 20,1	304,5	202,4	50,4
Afrika am Golf v. Aden und am Roten Meer	0,5	0,0	x	-	0,0	x
Afrika zusammen	2 888,9	2 633,5	9,7	1 513,2	1 277,9	18,4
Nordamerika am Atlantik	2 662,5	2 311,1	15,2	2 291,8	2 068,7	10,8
Golf von Mexiko und Karibisches Meer	1 513,4	1 496,3	1,1	1 281,1	1 256,9	1,9
Südamerika am Atlantik	1 921,0	1 584,8	21,2	1 149,9	884,2	30,0
Nordamerika am Pazifik	235,1	303,0	- 22,4	234,5	282,4	- 17,0
Mittelamerika am Pazifik	5,5	-	x	-	-	x
Südamerika am Pazifik	857,1	585,5	46,4	840,2	578,1	45,3
Amerikanisches Binnenland	-	-	x	-	-	x
Amerika zusammen	7 194,7	6 280,6	14,6	5 797,6	5 070,4	14,3
Nahost am Mittelmeer	492,0	401,2	22,6	488,8	398,5	22,7
Arabien und Persischer Golf	1 169,7	2 145,6	- 45,5	1 153,3	1 623,1	- 28,9
Mittelost	995,4	1 103,1	- 9,8	942,9	980,0	- 3,8
Fernost	9 126,3	10 420,2	- 12,4	8 933,3	10 161,7	- 12,1
Asien zusammen	11 783,3	14 070,0	- 16,3	11 518,3	13 163,2	- 12,5
Australien und Ozeanien	183,9	218,8	- 15,9	165,2	193,3	- 14,6
Nicht ermittelte Länder, Polargebiete	-	-	x	-	-	x
Insgesamt	34 294,7	35 043,5	- 2,1	26 353,8	26 694,2	- 1,3

¹ Ohne Eigengewicht der Ladungsträger

4. Containerverkehr des Hafens Hamburg nach Verkehrsbereichen

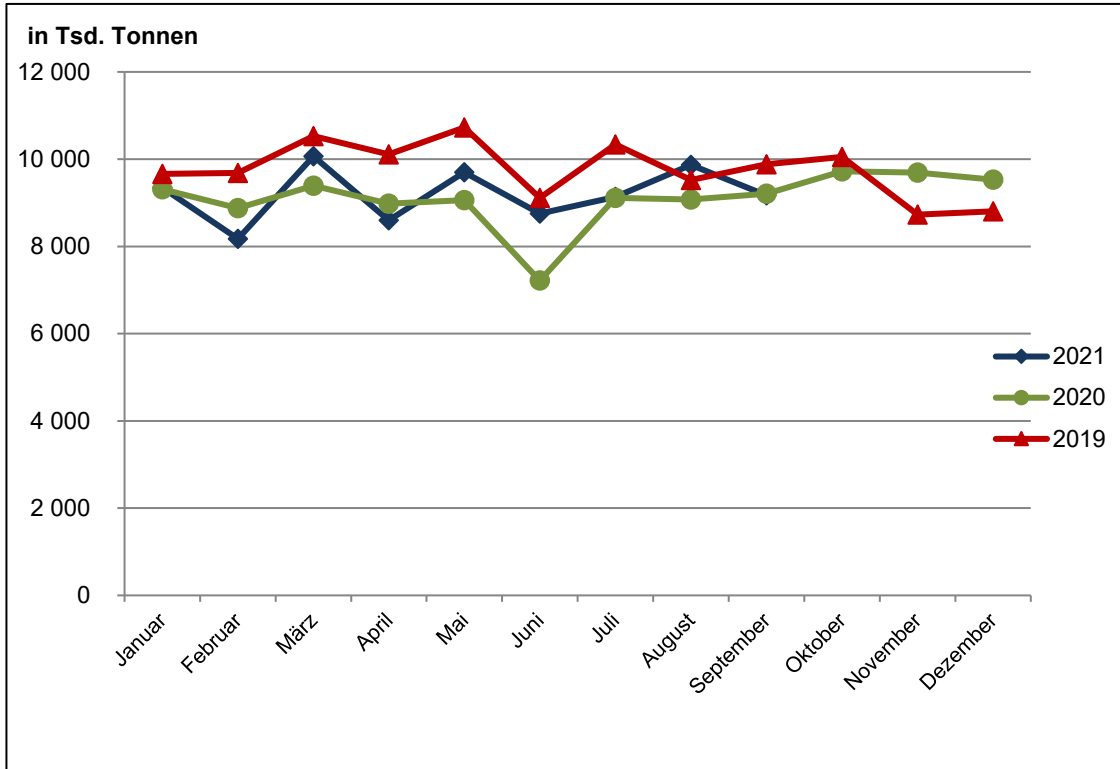
Verkehrsbereich	Januar bis September						
	Empfang		Versand		Insgesamt		Veränderung in %
	2021	2020	2021	2020	2021	2020	
	TEU ²						
Bundesrepublik Deutschland	15 664	5 527	12 840	12 867	28 504	18 394	
Übriges Europa	902 319	919 936	863 338	812 559	1 765 657	1 732 495	1,9
davon							
Ostseegebiete (einschließlich Kattegat)	543 872	527 933	582 195	564 512	1 126 067	1 092 445	3,1
Nordeuropa (Nordsee, Eismeer), Grönland	46 147	36 230	43 726	32 953	89 873	69 183	29,9
Großbritannien und Irland	156 987	162 464	30 019	32 365	187 006	194 829	- 4,0
Westeuropa am Kanal	50 668	74 960	108 921	83 940	159 589	158 900	0,4
Süd- und Westeuropa am Atlantik	8 872	20 542	18 088	24 301	26 960	44 843	- 39,9
Südeuropa am Mittelmeer	9 766	8 103	2 863	9 236	12 629	17 339	- 27,2
Südosteuropa am Mittelmeer und am Schwarzen Meer	86 007	89 704	77 526	65 252	163 533	154 956	5,5
Europäisches Binnenland	-	-	-	-	-	-	-
Europa zusammen	917 983	925 463	876 178	825 426	1 794 161	1 750 889	2,5
Nordafrika am Mittelmeer	20 533	11 186	34 829	36 522	55 362	47 708	16,0
Nordafrika am Atlantik	29 998	36 114	37 391	33 636	67 389	69 750	- 3,4
Westafrika	30 286	28 549	21 974	14 543	52 260	43 092	21,3
Südliches Afrika	6 525	11 966	24 139	19 606	30 664	31 572	- 2,9
Ostafrika	2 254	2 071	26 154	17 942	28 408	20 013	41,9
Afrika am Golf von Aden und am Roten Meer	174	478	-	4	174	482	- 63,9
Afrika zusammen	89 770	90 364	144 487	122 253	234 257	212 617	10,2
Nordamerika am Atlantik	204 937	176 346	298 785	275 358	503 722	451 704	11,5
Golf von Mexiko und Karibisches Meer	87 210	93 200	157 115	149 093	244 325	242 293	0,8
Südamerika am Atlantik	70 963	64 351	139 482	119 049	210 445	183 400	14,7
Nordamerika am Pazifik	15 725	18 655	30 672	37 568	46 397	56 223	- 17,5
Mittelamerika am Pazifik	76	80	-	-	76	80	- 5,0
Südamerika am Pazifik	58 071	68 344	83 369	68 904	141 440	137 248	3,1
Amerikanisches Binnenland	-	-	-	-	-	-	-
Amerika zusammen	436 982	420 976	709 423	649 972	1 146 405	1 070 948	7,0

4. Containerverkehr des Hafens Hamburg nach Verkehrsbereichen

Verkehrsbereich	Januar bis September						
	Empfang		Versand		Insgesamt		Veränderung in %
	2021	2020	2021	2020	2021	2020	
	TEU ²						
Nahost am Mittelmeer	19 800	38 777	50 093	42 295	69 893	81 072	
Arabien und Persischer Golf	20 646	24 976	123 738	172 798	144 384	197 774	- 27,0
Mittelost	164 250	152 360	92 844	88 274	257 094	240 634	6,8
Fernost	1 722 401	1 569 674	1 155 780	1 156 684	2 878 181	2 726 358	5,6
Asien zusammen	1 927 097	1 785 787	1 422 455	1 460 051	3 349 552	3 245 838	3,2
Australien und Ozeanien	3 216	60 042	21 292	21 505	24 508	81 547	- 69,9
Nicht ermittelte Länder, Polargebiete	-	-	-	-	-	-	-
Insgesamt	3 375 048	3 282 632	3 173 835	3 079 207	6 548 883	6 361 839	2,9

² Twenty-foot Equivalent Unit

Grafik 1: Seegüterumschlag des Hafens Hamburg im Jahresvergleich



Grafik 2: Schiffsverkehr über See in den Monaten Januar bis September 2021

