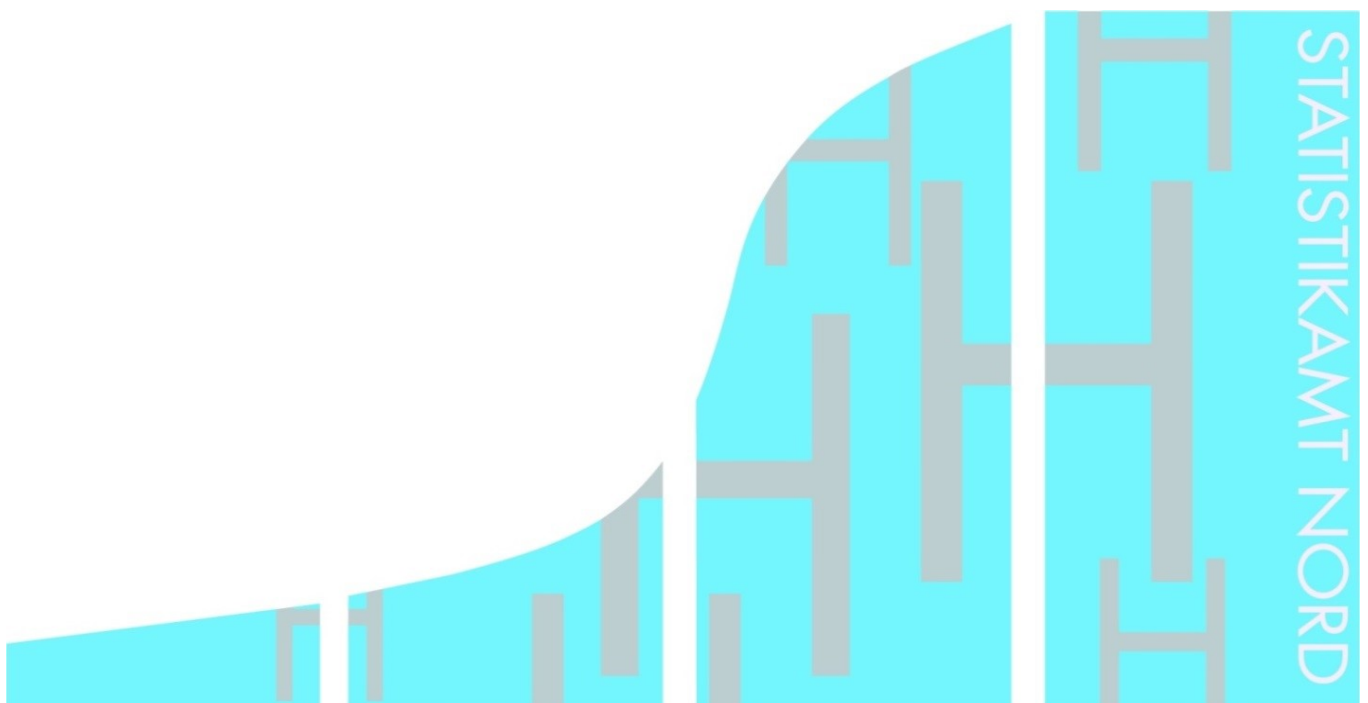


STATISTISCHE BERICHTE

Kennziffer: H II 2 - vj 4/19 HH

Seeverkehr des Hafens Hamburg 4. Quartal 2019

Herausgegeben am: 15. März 2021



Impressum

Statistische Berichte

Herausgeber:

Statistisches Amt für Hamburg und Schleswig-Holstein

– Anstalt des öffentlichen Rechts –

Steckelhörn 12
20457 Hamburg

Auskunft zu dieser Veröffentlichung:

Sven Ohlsen

Telefon: 040 42831-1820

E-Mail: hafen@statistik-nord.de

Auskunftsdienst:

E-Mail: info@statistik-nord.de

Auskünfte: 040 42831-1766

Internet: www.statistik-nord.de

© Statistisches Amt für Hamburg und Schleswig-Holstein, Hamburg 2021
Auszugsweise Vervielfältigung und Verbreitung mit Quellenangabe gestattet.

Sofern in den Produkten auf das Vorhandensein von Copyrightrechten Dritter hingewiesen wird, sind die in deren Produkten ausgewiesenen Copyrightbestimmungen zu wahren. Alle übrigen Rechte bleiben vorbehalten.

Zeichenerklärung:

0	weniger als die Hälfte von 1 in der letzten besetzten Stelle, jedoch mehr als nichts
–	nichts vorhanden (genau Null)
...	Angabe fällt später an
·	Zahlenwert unbekannt oder geheim zu halten
x	Tabellenfach gesperrt, weil Aussage nicht sinnvoll
p	vorläufiges Ergebnis
r	berichtigtes Ergebnis
s	geschätztes Ergebnis
a. n. g.	anderweitig nicht genannt
u. dgl.	und dergleichen

1. Gesamtübersicht des Seeverkehrs des Hafens Hamburg – Januar bis Dezember 2019

Art des Verkehrs	Oktober	November	Dezember	Januar - Dezember		
	2019			2019	2018	Veränderung in %

1. Güterumschlag in 1 000 Tonnen¹, Zahl der umgeschlagenen Container in TEU²

Empfang	6 761,4	5 521,2	5 369,4	77 410,3	79 586,6	- 2,7
Versand	4 876,6	4 592,0	4 816,3	57 860,3	55 576,7	4,1
Insgesamt	11 638,0	10 113,2	10 185,7	135 270,7	135 163,2	0,1
davon						
Massengut	3 433,6	2 794,4	2 984,4	40 544,7	44 066,8	- 8,0
davon						
fest	2 528,1	1 905,7	2 127,3	28 139,4	30 710,2	- 8,4
flüssig	905,6	888,8	857,1	12 405,2	13 356,6	- 7,1
Stückgut	6 620,0	5 934,2	5 819,3	76 607,6	73 558,2	4,1
davon						
in Containern	6 515,7	5 826,6	5 707,7	75 242,0	72 007,2	4,5
ohne Ladungsträger	104,3	107,6	111,5	1 365,6	1 190,0	14,8
Eigengewichte der Container und sonstigen Ladungsträger	1 584,4	1 384,5	1 382,0	18 118,3	17 538,4	3,3
Zahl der umgeschlagenen Container in TEU ²	850 392	706 571	702 583	9 281 987	8 741 147	6,2

2. Schiffsverkehr über See

Angekommene Schiffe (Anzahl)	678	623	615	8 002	8 044	- 0,5
davon						
Containerschiffe	316	287	301	3 675	3 496	5,1
Schüttgutfrachtschiffe	34	32	30	410	840	- 51,2
Tankschiffe	112	106	99	1 407	1 585	- 11,2
Spezialfrachtschiffe	–	–	–	–	–	–
Stückgutfrachter	132	128	138	1 591	1 542	3,2
Ro-Ro-Schiffe	42	44	32	469	441	6,3
Fahrzeugtransportschiffe	7	7	8	83	97	- 14,4
Trockenfrachtleichter	–	–	–	–	–	–
Fahrgastschiffe	20	9	–	170	222	- 23,4
Off-Shore-Fahrzeuge	–	–	–	–	–	–
Kreuzfahrtschiffe	15	10	7	197	225	- 12,4
Sonstige	–	–	–	–	2	- 100,0
Angekommene Schiffe (1 000 BRZ) ³	24 029	20 301	20 619	267 674	260 441	2,8

Fußnoten siehe Tabelle 4

2. Seeverkehr des Hafens Hamburg nach Gütergruppen¹

Nr. der Systematik	Gütergruppe	Empfang			Versand		
		Januar bis Dezember			Januar bis Dezember		
		2019	2018	Veränderung in %	2019	2018	Veränderung in %
		1 000 t			1 000 t		
011	Getreide	888,8	828,4	7,3	901,5	1 199,8	- 24,9
012	Kartoffeln	6,6	38,7	- 82,9	21,7	31,6	- 31,3
013	Zuckerrüben	-	-	-	-	-	-
014	Anderes frisches Obst und Gemüse	1 089,6	1 324,7	- 17,7	351,3	372,0	- 5,6
015	Forstwirtschaftliche Erzeugnisse	163,9	498,3	- 67,1	526,3	552,5	- 4,7
016	Lebende Pflanzen und Blumen	12,9	32,9	- 60,9	18,5	23,4	- 20,9
017	Andere Erzeugnisse pflanzlichen Ursprungs	4 866,0	5 158,6	- 5,7	405,1	518,8	- 21,9
018	Lebende Tiere	0,4	1,1	- 64,4	0,7	0,3	91,2
019	Kuh-, Schaf- und Ziegenmilch, roh	-	-	-	-	4,1	- 100,0
01A	Andere Erzeugnisse tierischen Ursprungs	43,4	60,7	- 28,4	27,4	34,6	- 20,8
01B	Fische und Fischereierzeugnisse	13,1	4,8	172,5	10,4	11,2	- 7,4
01	Erzeugnisse der Landwirtschaft und Forstwirtschaft	7 084,8	7 948,2	- 10,9	2 262,9	2 748,4	- 17,7
021	Kohle	7 197,8	8 099,9	- 11,1	19,6	61,9	- 68,3
022	Erdöl	983,4	1 157,0	- 15,0	126,1	41,1	206,8
023	Erdgas	0,2	0,1	140,0	-	0,1	- 100,0
02	Kohle; rohes Erdöl und Erdgas	8 181,4	9 257,0	- 11,6	145,7	103,1	41,3
031	Eisenerze	9 846,1	10 020,2	- 1,7	87,9	19,8	x
032	NE-Metallerze (ohne Uran- und Thoriumerze)	134,3	133,0	1,0	69,6	58,5	18,9
033	Chemische und (natürliche) Düngemittelminerale	32,6	10,7	205,0	42,9	16,8	154,9
034	Salz und Natriumchlorid; Meerwasser	41,1	28,5	44,3	83,0	66,1	25,5
035	Natursteine, Sand, Kies, Ton, Torf, Steine und Erden	1 704,4	2 491,2	- 31,6	803,2	952,5	- 15,7
036	Uran- und Thoriumerze	-	0,3	- 100,0	-	-	-
03	Erze, Steine und Erden, sonstige Bergbauerzeugnisse	11 758,6	12 683,9	- 7,3	1 086,6	1 113,8	- 2,4
041	Fleisch, Fleischerzeugnisse	437,8	510,1	- 14,2	635,2	672,3	- 5,5
042	Fisch und Fischerzeugnisse, verarbeitet und haltbar gemacht	370,0	487,0	- 24,0	560,5	618,8	- 9,4
043	Obst und Gemüse, verarbeitet und haltbar gemacht	811,5	945,7	- 14,2	479,8	377,9	27,0
044	Tierische und pflanzliche Öle und Fette	567,4	547,9	3,6	217,5	292,3	- 25,6
045	Milch, Milcherzeugnisse und Speiseeis	169,5	193,7	- 12,5	377,2	429,5	- 12,2
046	Mahl- und Schälmuhlenerzeugnisse; Stärke und Stärkeerzeugnisse	841,8	803,9	4,7	1 788,6	1 994,5	- 10,3
047	Getränke	592,0	595,5	- 0,6	1 284,4	1 152,7	11,4
048	Sonstige Nahrungsmittel a.n.g. und Tabakerzeugnisse	919,2	894,8	2,7	1 055,1	1 058,3	- 0,3
049	Sonstige Nahrungsmittel a.n.g. und Tabakerzeug. im Paketdienst	-	0,1	- 100,0	-	0,1	- 100,0
04	Nahrungs- und Genussmittel	4 709,0	4 978,7	- 5,4	6 398,4	6 596,5	- 3,0
051	Textilien	778,2	1 050,9	- 25,9	308,9	660,1	- 53,2
052	Bekleidung und Pelzwaren	770,0	854,6	- 9,9	157,2	198,8	- 20,9
053	Leder und Lederwaren	328,7	168,6	95,0	43,4	25,7	69,2

2. Seeverkehr des Hafens Hamburg nach Gütergruppen¹

Nr. der Systematik	Gütergruppe	Empfang			Versand		
		Januar bis Dezember			Januar bis Dezember		
		2019	2018	Veränderung in %	2019	2018	Veränderung in %
		1 000 t			1 000 t		
05	Textilien und Bekleidung; Leder und Lederwaren	1 877,0	2 074,1	- 9,5	509,4	884,6	- 42,4
061	Holz-, Kork- und Flechtwaren (ohne Möbel)	2 347,6	1 962,0	19,7	5 240,7	3 986,0	31,5
062	Papier, Pappe und Waren daraus	2 488,6	2 403,5	3,5	5 950,5	5 738,3	3,7
063	Verlags- und Druckerzeugnisse, bespielte Ton-, Bild- und Datenträger	62,1	62,5	- 0,7	20,5	30,7	- 33,2
06	Holzwaren, Papier, Pappe, Druckerzeugnisse	4 898,3	4 428,0	10,6	11 211,6	9 755,0	14,9
071	Kokereierzeugnisse; Briketts und ähnliche feste Brennstoffe	2,9	2,0	45,4	11,3	5,1	120,4
072	Flüssige Mineralölerzeugnisse	7 309,6	7 706,5	- 5,2	2 099,0	2 283,6	- 8,1
073	Gasförmige, verflüssigte oder verdichtete Mineralölerzeugnisse	0,6	2,6	- 75,2	9,3	9,9	- 6,3
074	Feste oder wachsartige Mineralölerzeugnisse	214,9	333,7	- 35,6	388,1	509,1	- 23,8
07	Kokerei- und Mineralölerzeugnisse	7 528,0	8 044,8	- 6,4	2 507,6	2 807,7	- 10,7
081	Chemische Grundstoffe, mineralisch	593,0	901,2	- 34,2	1 341,1	1 911,3	- 29,8
082	Chemische Grundstoffe, organisch	972,7	808,4	20,3	1 274,3	976,2	30,5
083	Stickstoffverbindungen und Düngemittel	564,8	582,6	- 3,1	3 682,1	3 950,7	- 6,8
084	Basiskunststoffe und synthetischer Kautschuk in Primärformen	1 010,8	1 043,1	- 3,1	1 105,8	839,4	31,7
085	Pharmazeutische und parachemische Erzeugnisse	1 143,0	992,2	15,2	1 509,3	1 212,2	24,5
086	Gummi- oder Kunststoffwaren	1 459,6	1 447,4	0,8	891,9	794,3	12,3
087	Spalt- und Brutstoffe	-	2,2	- 100,0	-	6,2	- 100,0
08	Chemische Erzeugnisse etc.	5 744,0	5 777,1	- 0,6	9 804,5	9 690,3	1,2
091	Glas und Glaswaren, Porzellan und keramische Erzeugnisse	706,5	883,3	- 20,0	473,4	525,5	- 9,9
092	Zement, Kalk, gebrannter Gips	2,9	40,0	- 92,6	226,7	389,7	- 41,8
093	Sonstige Baumaterialien und -erzeugnisse	842,5	687,6	22,5	315,6	248,7	26,9
09	Sonstige Mineralerzeugnisse	1 551,9	1 610,9	- 3,7	1 015,7	1 163,9	- 12,7
101	Roheisen und Stahl; Ferrolegierungen und Erzeugnisse (ohne Rohre)	917,4	1 348,9	- 32,0	1 998,9	1 949,5	2,5
102	NE-Metalle und Halbzeug daraus	532,8	689,0	- 22,7	564,8	417,6	35,3
103	Rohre und Hohlprofile; Rohrform-, Rohrverschluss	143,7	156,1	- 7,9	119,3	137,4	- 13,1
104	Stahl- und Leichtmetallbauerzeugnisse	125,8	88,5	42,2	116,9	52,5	122,5
105	Heizkessel, Waffen und sonstige Metallerzeugnisse	1 544,4	1 671,5	- 7,6	770,2	587,6	31,1
10	Metalle und Metallerzeugnisse	3 264,2	3 954,0	- 17,4	3 570,1	3 144,5	13,5
111	Land- und forstwirtschaftliche Maschinen	103,6	130,5	- 20,6	127,1	89,5	42,0
112	Haushaltsgeräte a.n.g. (Weiße Ware)	518,5	427,4	21,3	215,3	163,5	31,7
113	Büromaschinen, Datenverarbeitungsgeräte und -einrichtungen	106,8	103,8	2,9	10,4	24,3	- 57,2
114	Geräte der Elektrizitätserzeugung und -verteilung u.Ä.	987,6	884,6	11,6	371,1	303,6	22,2

2. Seeverkehr des Hafens Hamburg nach Gütergruppen¹

Nr. der Systematik	Gütergruppe	Empfang			Versand		
		Januar bis Dezember			Januar bis Dezember		
		2019	2018	Veränderung in %	2019	2018	Veränderung in %
		1 000 t			1 000 t		
115	Elektronische Bauelemente und Übertragungsgeräte	233,8	162,1	44,2	17,2	57,5	- 70,1
116	Rundfunk- und Fernsehgeräte; Geräte zur Bild- und Tonaufzeichnung	125,6	112,3	11,9	6,9	17,2	- 59,8
117	Medizin-, Mess-, steuerungs- und regelungstechnische Erzeugnisse	178,8	136,5	31,0	55,8	51,1	9,0
118	Sonstige Maschinen, Werkzeugmaschinen und Teile dafür	1 785,3	1 518,2	17,6	1 174,9	956,2	22,9
11	Maschinen und Ausrüstungen, Haushaltsgeräte etc.	4 040,1	3 475,4	16,2	1 978,6	1 663,0	19,0
121	Erzeugnisse der Automobilindustrie	1 015,8	937,2	8,4	1 470,9	1 428,6	3,0
122	Sonstige Fahrzeuge	461,8	410,2	12,6	280,6	274,3	2,3
12	Fahrzeuge	1 477,6	1 347,4	9,7	1 751,6	1 702,8	2,9
131	Möbel	728,6	606,2	20,2	763,2	485,4	57,2
132	Sonstige Erzeugnisse	614,3	749,8	- 18,1	178,1	301,1	- 40,8
13	Möbel, Schmuck, Musikinstrumente	1 342,9	1 356,0	- 1,0	941,3	786,4	19,7
141	Hausmüll und kommunale Abfälle	0,2	-	x	2,3	2,1	11,8
142	Sonstige Abfälle und Sekundärrohstoffe	367,0	454,6	- 19,3	1 802,1	2 084,2	- 13,5
14	Sekundärrohstoffe, Abfälle	367,2	454,6	- 19,2	1 804,4	2 086,3	- 13,5
151	Post	-	0,2	- 100,0	-	0,0	- 100,0
152	Pakete, Päckchen	-	0,2	- 100,0	-	0,1	- 100,0
15	Post, Pakete	-	0,4	- 100,0	-	0,1	- 100,0
16	Paletten und anderes Verpackungsmaterial im Einsatz, leer	-	1,1	- 100,0	-	1,6	- 100,0
171	Privates Umzugsgut	-	5,0	- 100,0	-	7,7	- 100,0
172	Von den Fahrgästen getrennt befördertes Gepäck	-	-	-	-	-	-
174	Ausrüstungen, Gerüste	-	0,3	- 100,0	-	-	-
175	sonstige nichtmarktbestimmte Güter	-	-	-	-	-	-
17	Umzugsgut und sonstige nichtmarktbestimmte Güter	-	5,3	- 100,0	-	7,7	- 100,0
18	Sammelgut	313,8	451,4	- 30,5	538,8	1 006,0	- 46,4
191	Nicht identifizierbare Güter in Containern oder Wechselbehältern	3 955,6	2 589,7	52,7	3 435,6	1 846,5	86,1
192	Sonstige nicht identifizierbare Güter	18,1	15,4	17,4	77,4	63,2	22,4
19	Gutart unbekannt	3 973,6	2 605,1	52,5	3 513,0	1 909,7	84,0
995	Beladene Container	7 862,5	7 833,4	0,4	7 981,2	7 408,5	7,7
996	Unbeladene Container	1 435,5	1 299,8	10,4	839,1	996,8	- 15,8
997	Beladene Lash-Leichter	-	-	-	-	-	-
998	Unbeladene Lash-Leichter	-	-	-	-	-	-
	Insgesamt	77 410,3	79 586,6	- 2,7	57 860,3	55 576,6	4,1

Fußnoten siehe Tabelle 4

3a. Empfang im Seeverkehr des Hafens Hamburg nach Verkehrsbereichen

Verkehrsbereich	Empfang					
	Insgesamt ¹			darunter in Containern ⁴		
	Januar bis Dezember			Januar bis Dezember		
	2019	2018	Veränderung in %	2019	2018	Veränderung in %
	1 000 t			1 000 t		
Bundesrepublik Deutschland	268,6	252,7	6,3	110,9	138,2	- 19,8
Übriges Europa	31 123,8	33 857,4	- 8,1	11 138,1	11 005,4	1,2
davon						
Ostseegebiete (einschließlich Kattegat)	18 527,2	18 969,7	- 2,3	8 869,6	8 544,4	3,8
Nordeuropa (Nordsee, Eismeer), Grönland	5 495,6	6 946,2	- 20,9	485,5	442,4	9,8
Großbritannien und Irland	1 474,8	2 179,9	- 32,3	269,5	358,8	- 24,9
Westeuropa am Kanal	2 508,7	2 353,4	6,6	349,5	471,3	- 25,8
Süd- und Westeuropa am Atlantik	591,0	903,3	- 34,6	198,8	289,0	- 31,2
Südeuropa am Mittelmeer	427,1	387,4	10,2	108,6	140,5	- 22,7
Südosteuropa am Mittelmeer und am Schwarzen Meer	2 099,4	2 115,0	- 0,7	856,5	758,9	12,9
Europäisches Binnenland	-	2,5	- 100,0	-	-	-
Europa zusammen	31 392,3	34 110,1	- 8,0	11 249,0	11 143,6	0,9
Nordafrika am Mittelmeer	284,7	419,4	- 32,1	129,8	197,1	- 34,2
Nordafrika am Atlantik	359,3	288,3	24,6	234,4	147,2	59,3
Westafrika	409,5	430,5	- 4,9	301,7	299,4	0,8
Südliches Afrika	2 721,6	2 003,5	35,8	191,3	206,2	- 7,2
Ostafrika	74,8	41,7	79,5	51,8	36,5	41,8
Afrika am Golf v. Aden und am Roten Meer	11,6	9,1	27,3	10,0	7,9	26,4
Afrika zusammen	3 861,5	3 192,6	21,0	919,0	894,4	2,7
Nordamerika am Atlantik	5 567,5	3 517,3	58,3	977,5	547,0	78,7
Golf von Mexiko und Karibisches Meer	4 723,2	4 434,7	6,5	909,9	720,4	26,3
Südamerika am Atlantik	3 811,8	5 484,5	- 30,5	1 297,5	1 475,9	- 12,1
Nordamerika am Pazifik	763,3	780,3	- 2,2	189,9	172,2	10,3
Mittelamerika am Pazifik	17,6	13,0	35,3	7,8	11,6	- 32,6
Südamerika am Pazifik	1 002,1	1 185,0	- 15,4	777,3	894,8	- 13,1
Amerikanisches Binnenland	-	-	-	-	-	-
Amerika zusammen	15 885,5	15 414,8	3,1	4 159,8	3 822,0	8,8
Nahost am Mittelmeer	252,3	263,5	- 4,2	146,6	149,5	- 1,9
Arabien und Persischer Golf	585,2	635,6	- 7,9	332,8	305,0	9,1
Mittelost	2 387,2	2 442,0	- 2,2	1 934,0	1 974,0	- 2,0
Fernost	22 223,8	22 514,2	- 1,3	17 329,0	17 508,4	- 1,0
Asien zusammen	25 448,5	25 855,2	- 1,6	19 742,4	19 936,9	- 1,0
Australien und Ozeanien	822,5	1 013,8	- 18,9	85,4	53,4	59,8
Nicht ermittelte Länder, Polargebiete	-	-	-	-	-	-
Insgesamt	77 410,0	79 586,5	- 2,7	36 155,5	35 850,7	0,9

Fußnoten siehe Tabelle 4

3b. Versand im Seeverkehr des Hafens Hamburg nach Verkehrsbereichen

Verkehrsbereich	Versand					
	Insgesamt ¹			darunter in Containern ⁴		
	Januar bis Dezember			Januar bis Dezember		
	2019	2018	Veränderung in %	2019	2018	Veränderung in %
	1 000 t			1 000 t		
Bundesrepublik Deutschland	678,7	880,7	- 22,9	236,1	413,0	- 42,8
Übriges Europa	18 776,0	19 663,0	- 4,5	10 187,4	10 392,0	- 2,0
davon						
Ostseegebiete (einschließlich Kattegat)	9 711,7	9 848,8	- 1,4	6 671,8	6 594,5	1,2
Nordeuropa (Nordsee, Eismeer), Grönland	1 044,7	1 176,2	- 11,2	377,6	403,0	- 6,3
Großbritannien und Irland	1 794,8	1 868,6	- 3,9	351,3	312,2	12,5
Westeuropa am Kanal	2 900,0	3 300,2	- 12,1	1 286,1	1 276,7	0,7
Süd- und Westeuropa am Atlantik	1 143,5	961,3	19,0	324,9	319,9	1,6
Südeuropa am Mittelmeer	461,7	851,3	- 45,8	245,2	555,4	- 55,9
Südosteuropa am Mittelmeer und am Schwarzen Meer	1 716,3	1 656,8	3,6	930,6	930,3	-
Europäisches Binnenland	3,2	-	x	-	-	-
Europa zusammen	19 454,7	20 544,0	- 5,3	10 423,4	10 805,0	- 3,5
Nordafrika am Mittelmeer	748,6	779,2	- 3,9	548,6	554,6	- 1,1
Nordafrika am Atlantik	948,5	664,2	42,8	664,7	507,6	30,9
Westafrika	537,9	782,2	- 31,2	219,8	330,8	- 33,6
Südliches Afrika	628,1	780,1	- 19,5	272,8	374,8	- 27,2
Ostafrika	555,9	89,0	x	232,7	3,4	x
Afrika am Golf v. Aden und am Roten Meer	-	28,5	- 100,0	-	23,9	- 100,0
Afrika zusammen	3 419,0	3 123,0	9,5	1 938,6	1 795,0	8,0
Nordamerika am Atlantik	4 025,4	1 928,6	108,7	2 837,9	1 101,3	157,7
Golf von Mexiko und Karibisches Meer	2 328,9	1 911,3	21,8	1 716,5	1 302,5	31,8
Südamerika am Atlantik	2 771,9	3 211,6	- 13,7	1 486,9	1 665,3	- 10,7
Nordamerika am Pazifik	576,2	520,8	10,6	361,5	357,9	1,0
Mittelamerika am Pazifik	1,3	1,4	- 3,8	-	-	-
Südamerika am Pazifik	999,4	1 262,0	- 20,8	805,0	993,3	- 19,0
Amerikanisches Binnenland	-	2,8	- 100,0	-	2,1	- 100,0
Amerika zusammen	10 703,1	8 839,0	21,1	7 207,7	5 422,5	32,9
Nahost am Mittelmeer	796,5	903,6	- 11,9	643,5	717,2	- 10,3
Arabien und Persischer Golf	2 976,0	3 647,8	- 18,4	2 421,2	2 806,5	- 13,7
Mittelost	2 039,4	1 971,9	3,4	1 571,3	1 529,0	2,8
Fernost	17 745,4	15 831,4	12,1	14 339,2	12 557,4	14,2
Asien zusammen	23 557,1	22 355,0	5,4	18 975,3	17 610,0	7,8
Australien und Ozeanien	726,4	716,1	1,4	541,4	523,9	3,3
Nicht ermittelte Länder, Polargebiete	-	0,4	- 100,0	-	0,4	- 100,0
Insgesamt	57 860,3	55 576,6	4,1	39 086,5	36 156,9	8,1

Fußnoten siehe Tabelle 4

4. Containerverkehr des Hafens Hamburg nach Verkehrsbereichen

Verkehrsbereich	Januar bis Dezember						
	Empfang		Versand		Insgesamt		Veränderung in %
	2019	2018	2019	2018	2019	2018	
	TEU ²						
Bundesrepublik Deutschland	11 100	14 220	26 296	50 439	37 396	64 659	
Übriges Europa	1 272 847	1 242 555	1 207 593	1 187 145	2 480 440	2 429 700	2,1
davon							
Ostseegebiete (einschließlich Kattegat)	832 916	806 040	853 891	820 457	1 686 807	1 626 497	3,7
Nordeuropa (Nordsee, Eismeer), Grönland	49 141	47 165	53 480	48 222	102 621	95 387	7,6
Großbritannien und Irland	169 181	156 579	36 451	31 585	205 632	188 164	9,3
Westeuropa am Kanal	87 657	98 727	128 665	127 541	216 322	226 268	- 4,4
Süd- und Westeuropa am Atlantik	19 687	24 388	33 242	30 647	52 929	55 035	- 3,8
Südeuropa am Mittelmeer	11 376	23 464	22 454	49 805	33 830	73 269	- 53,8
Südosteuropa am Mittelmeer und am Schwarzen Meer	102 889	86 192	79 410	78 888	182 299	165 080	10,4
Europäisches Binnenland	–	–	–	–	–	–	x
Europa zusammen	1 283 947	1 256 775	1 233 889	1 237 584	2 517 836	2 494 359	0,9
Nordafrika am Mittelmeer	13 093	24 058	53 338	54 537	66 431	78 595	- 15,5
Nordafrika am Atlantik	58 504	51 400	62 886	47 999	121 390	99 399	22,1
Westafrika	44 087	45 905	20 104	28 445	64 191	74 350	- 13,7
Südliches Afrika	24 624	29 753	34 965	43 772	59 589	73 525	- 19,0
Ostafrika	3 783	2 541	22 326	266	26 109	2 807	x
Afrika am Golf von Aden und am Roten Meer	789	597		2 226	789	2 823	- 72,1
Afrika zusammen	144 880	154 254	193 619	177 245	338 499	331 499	2,1
Nordamerika am Atlantik	236 402	101 173	373 724	142 262	610 126	243 435	150,6
Golf von Mexiko und Karibisches Meer	143 117	106 713	216 225	144 219	359 342	250 932	43,2
Südamerika am Atlantik	101 789	125 285	182 225	199 477	284 014	324 762	- 12,5
Nordamerika am Pazifik	24 426	22 308	49 220	49 976	73 646	72 284	1,9
Mittelamerika am Pazifik	2 371	684		–	2 371	684	246,6
Südamerika am Pazifik	86 857	80 946	84 935	107 201	171 792	188 147	- 8,7
Amerikanisches Binnenland	–	–	–	352	–	352	- 100,0
Amerika zusammen	594 962	437 109	906 329	643 487	1 501 291	1 080 596	38,9

4. Containerverkehr des Hafens Hamburg nach Verkehrsbereichen

Verkehrsbereich	Januar bis Dezember						
	Empfang		Versand		Insgesamt		Veränderung in %
	2019	2018	2019	2018	2019	2018	
	TEU ²						
Nahost am Mittelmeer	52 769	55 230	66 182	70 826	118 951	126 056	
Arabien und Persischer Golf	48 799	41 569	245 936	281 123	294 735	322 692	- 8,7
Mittelost	227 689	230 299	136 122	138 973	363 811	369 272	- 1,5
Fernost	2 398 495	2 363 919	1 678 841	1 586 184	4 077 336	3 950 103	3,2
Asien zusammen	2 727 752	2 691 017	2 127 081	2 077 106	4 854 833	4 768 123	1,8
Australien und Ozeanien	9 389	5 124	60 139	61 412	69 528	66 536	4,5
Nicht ermittelte Länder, Polargebiete	-	-	-	34	-	34	- 100,0
Insgesamt	4 760 930	4 544 279	4 521 057	4 196 868	9 281 987	8 741 147	6,2

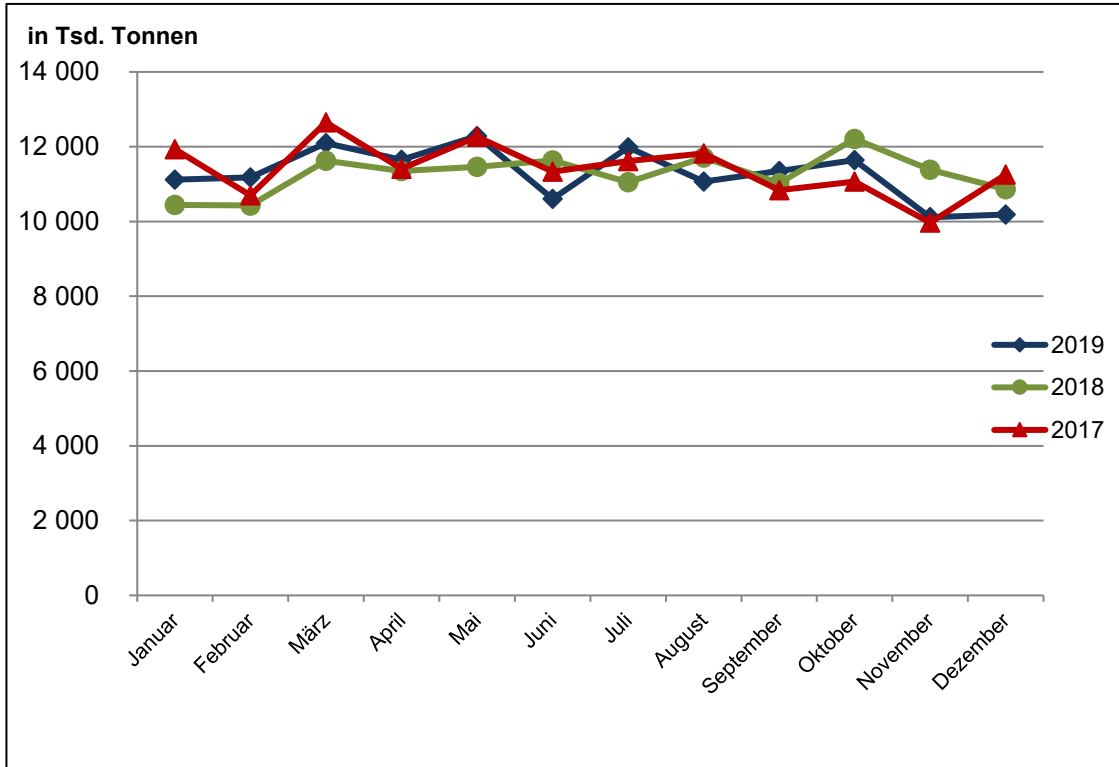
¹ Im Gegensatz zur Bundesstatistik sind in diesen Ergebnissen die Eigengewichte der im Seeverkehr übersetzten Reise- und Transportfahrzeuge sowie der beladenen und unbeladenen Container, Trailer und Trägerschiffslechter enthalten.

² Twenty-foot Equivalent Unit

³ Bruttoraumzahl

⁴ Ohne Eigengewichte der Container

Grafik 1: Seegüterumschlag des Hafens Hamburg im Jahresvergleich



Grafik 2: Schiffsverkehr über See in den Monaten Januar bis Dezember 2019

