

STATISTISCHE BERICHTE

Kennziffer: G III 1 - vj 2/14 HH

# Ausfuhr des Landes Hamburg 2. Quartal 2014

– Korrektur –

Herausgegeben am: 12. August 2016



## Impressum

### Statistische Berichte

#### Herausgeber:

#### Statistisches Amt für Hamburg und Schleswig-Holstein

– Anstalt des öffentlichen Rechts –

Steckelhörn 12  
20457 Hamburg

#### Auskunft zu dieser Veröffentlichung:

Sven Ohlsen

Telefon: 040 42831-1820

E-Mail: [sven.ohlsen@statistik-nord.de](mailto:sven.ohlsen@statistik-nord.de)

#### Auskunftsdienst:

E-Mail: [info@statistik-nord.de](mailto:info@statistik-nord.de)

Auskünfte: 040 42831-1766

0431 6895-9393

Internet: [www.statistik-nord.de](http://www.statistik-nord.de)

© Statistisches Amt für Hamburg und Schleswig-Holstein, Hamburg 2016

Auszugsweise Vervielfältigung und Verbreitung mit Quellenangabe gestattet.

Sofern in den Produkten auf das Vorhandensein von Copyrightrechten Dritter hingewiesen wird, sind die in deren Produkten ausgewiesenen Copyrightbestimmungen zu wahren. Alle übrigen Rechte bleiben vorbehalten.

#### Zeichenerklärung:

0	weniger als die Hälfte von 1 in der letzten besetzten Stelle, jedoch mehr als nichts
–	nichts vorhanden (genau Null)
...	Angabe fällt später an
·	Zahlenwert unbekannt oder geheim zu halten
x	Tabellenfach gesperrt, weil Aussage nicht sinnvoll
p	vorläufiges Ergebnis
r	berichtigtes Ergebnis
s	geschätztes Ergebnis
a. n. g.	anderweitig nicht genannt
u. dgl.	und dergleichen

## 1. Ausfuhr des Landes Hamburg nach Warengruppen und -untergruppen

Warengruppe Warenuntergruppe	April	Mai	Juni	Januar - Juni		
	2014			2014	2013	Veränderung <sup>1</sup> in %
	in Mio. Euro					
Waren der Ernährungswirtschaft	186	202	188	1 199	1 216	- 1,3
davon						
lebende Tiere	0	0	0	1	0	656,8
Nahrungsmittel tierischen Ursprungs	30	28	29	149	135	10,5
Nahrungsmittel pflanzlichen Ursprungs	143	163	145	978	1 000	- 2,1
darunter						
pflanzliche Öle, Fette zur Ernährung	24	27	19	202	342	- 40,9
Ölkuchen	32	30	33	185	188	- 1,2
Genussmittel	13	11	14	71	81	- 12,2
Waren der gewerblichen Wirtschaft	3 372	3 668	3 948	21 315	21 786	- 2,2
davon						
Rohstoffe	67	39	35	207	95	118,2
Halbwaren	583	454	622	3 337	3 502	- 4,7
darunter						
Aluminium, roh, auch Legierungen	3	4	3	20	20	- 1,3
Kupfer, roh, auch Legierungen	73	23	21	270	459	- 41,2
Fettsäuren, Paraffin, Vaseline und Wachse	21	21	22	142	149	- 4,6
Mineralölzeugnisse	188	163	218	1 165	1 053	10,6
Fertigwaren	2 722	3 175	3 291	17 771	18 189	- 2,3
davon						
Vorzeugnisse	215	221	220	1 355	1 164	16,5
darunter						
Kunststoffe	26	25	28	156	144	8,3
andere chemische Vorzeugnisse	46	31	42	229	208	10,3
Halbzeug aus Kupfer	66	69	69	424	277	53,0
Enderzeugnisse	2 507	2 954	3 071	16 416	17 026	- 3,6
darunter						
Druckerzeugnisse	5	6	8	42	38	11,4
Kautschukwaren	14	13	12	80	71	11,6
Eisen- und Stahlwaren	19	16	17	105	92	14,2
Maschinen	191	195	237	1 141	1 119	2,0
Elektrotechnische Erzeugnisse	61	53	54	302	348	- 13,3
Feinmechanische und optische Erzeugnisse	31	30	32	172	184	- 6,3
Waren aus Kunststoffen	41	38	38	231	221	4,2
Pharmazeutische Erzeugnisse	r 15	r 11	r 16	r 86	r 78	r 10
Wasserfahrzeuge	1	5	3	49	40	23,2
Luftfahrzeuge	1 778	2 276	2 311	12 211	12 894	- 5,3
Kraftfahrzeuge	57	64	63	359	354	1,3
Rückwaren und Ersatzlieferungen, andere nicht aufgliederbare Warenverkehre	19	23	24	114	113	1,3
<b>Insgesamt</b>	<b>r 3 577</b>	<b>r 3 893</b>	<b>r 4 160</b>	<b>r 22 629</b>	<b>r 23 114</b>	<b>r -2,1</b>

<sup>1</sup> Die Veränderungsdaten wurden aus den nicht gerundeten Zahlen gerechnet

## 2. Ausfuhr des Landes Hamburg nach Bestimmungsländern

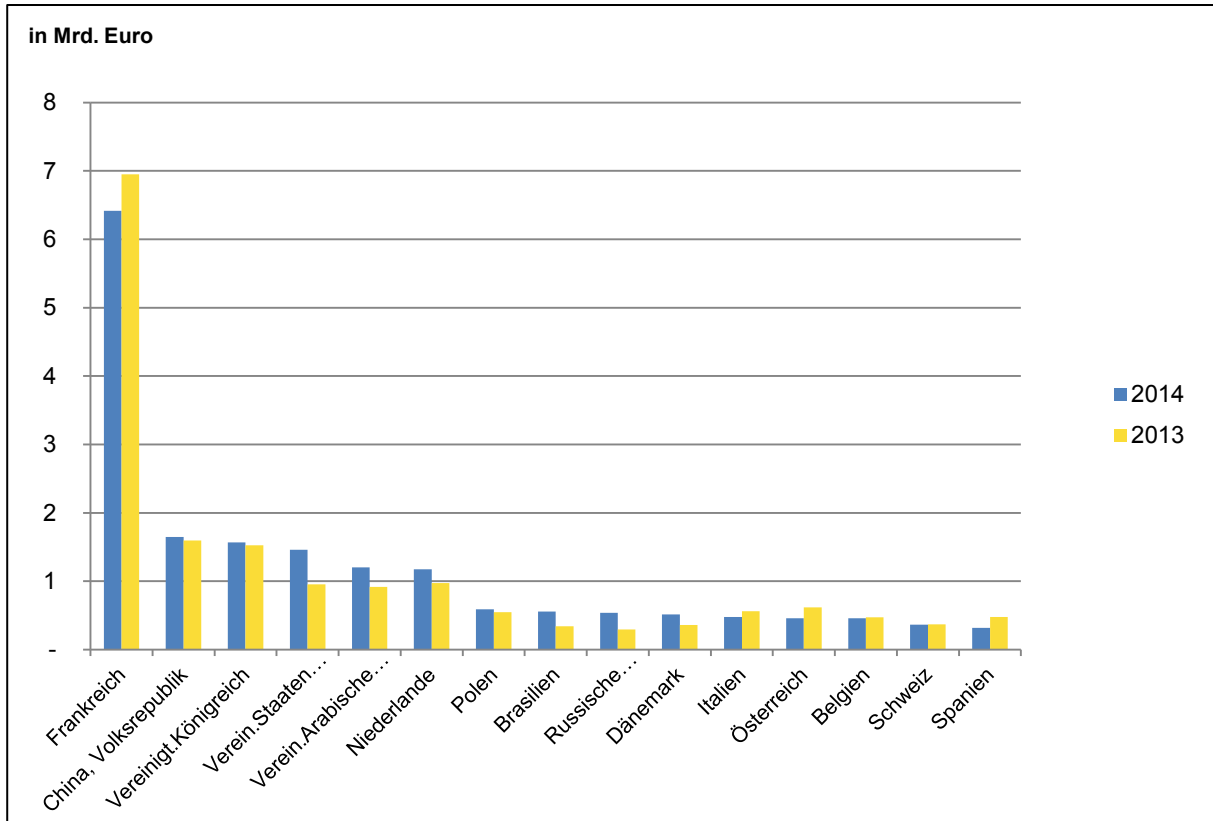
Bestimmungsland	April	Mai	Juni	Januar - Juni		
	2014			2014	2013	Veränderung <sup>1</sup> in %
	in Mio Euro					
Europa	r 2 653	r 2 357	r 2 662	r 14 751	r 15 326	r -3,8
davon						
EU-Länder	r 2 435	r 2 108	r 2 491	r 13 451	r 13 936	r -3,5
davon						
Euro-Länder	r 1 797	r 1 416	r 1 932	r 9 947	r 10 648	r -6,6
darunter						
Frankreich	1 121	963	1 314	6 416	6 951	- 7,7
Belgien	140	40	95	460	470	- 2,2
Luxemburg	7	7	8	37	41	- 8,7
Niederlande	226	163	206	1 176	975	20,7
Italien	87	75	76	476	562	- 15,2
Irland	8	7	30	77	244	- 68,6
Portugal	6	7	6	42	78	- 45,4
Griechenland	7	6	7	55	37	48,6
Spanien	r 39	r 35	r 76	r 320	r 479	r -33,2
Finnland	67	19	23	215	84	156,1
Österreich	63	61	58	460	617	- 25,5
Malta	1	2	1	10	16	- 33,6
Zypern	0	1	1	4	3	43,4
Lettland	2	1	1	9	11	- 19,3
Slowenien	4	3	3	20	18	6,6
Slowakei	14	21	23	84	60	39,0
Estland	6	7	5	95	14	585,7
übrige EU-Länder zusammen	r 638	r 691	r 560	r 3 504	r 3 288	r 6,6
davon						
Vereinigtes Königreich	r 293	r 391	r 209	r 1 566	r 1 523	r 2,8
Dänemark	111	89	91	516	359	43,7
Polen	101	91	101	590	549	7,6
Schweden	44	29	55	255	249	2,4
Litauen	4	3	3	19	30	- 34,1
Tschechische Republik	39	38	47	230	255	- 9,8
Kroatien	9	5	5	31	36	- 15,0
Ungarn	19	21	22	135	107	26,7
Rumänien	17	20	21	134	150	- 10,5
Bulgarien	3	3	4	20	21	- 5,7
übrige europäische Länder	218	249	171	1 300	1 390	- 6,5
darunter						
Norwegen	18	18	21	117	95	22,3
Russland	114	157	23	538	295	82,6
Schweiz	64	43	93	362	370	- 2,1
Türkei	11	15	22	210	559	- 62,5

## 2. Ausfuhr des Landes Hamburg nach Bestimmungsländern

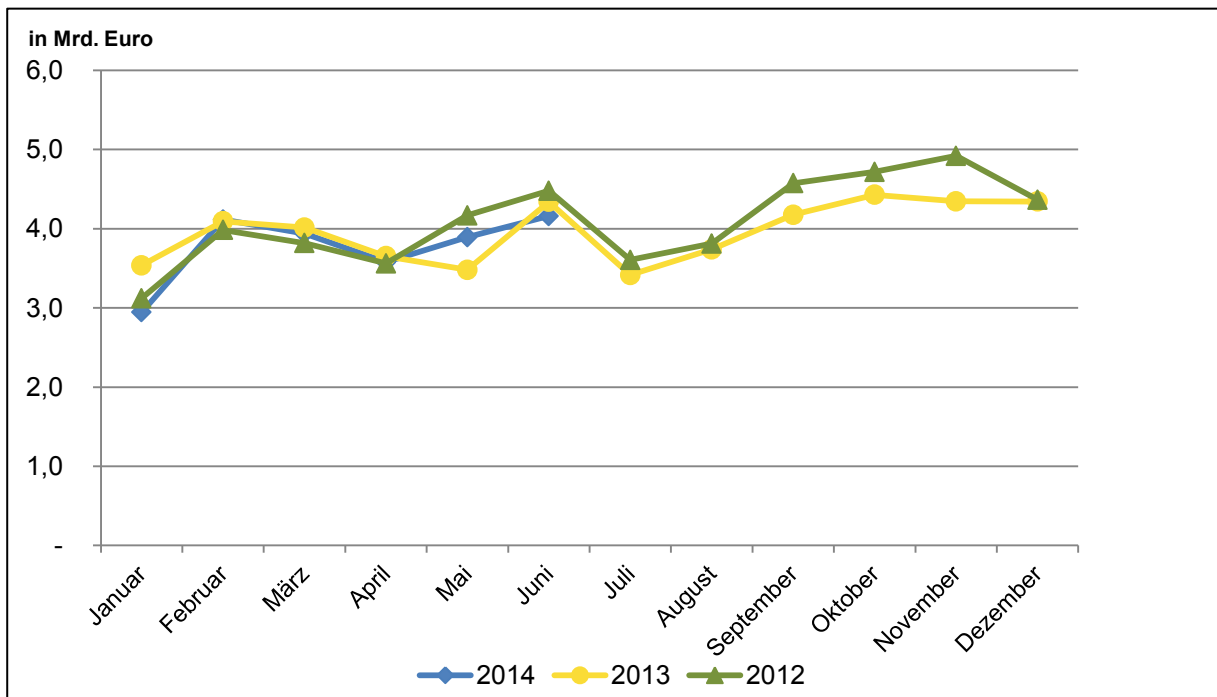
Bestimmungsland	April	Mai	Juni	Januar - Juni		
	2014			2014	2013	Veränderung <sup>1</sup> in %
	in Mio Euro					
Afrika	56	44	47	350	451	- 22,4
darunter						
Ägypten	13	3	6	42	38	10,4
Nigeria	4	3	3	25	32	- 20,5
Südafrika	13	15	21	82	109	- 24,9
Amerika	361	465	583	2 688	2 095	28,3
darunter						
NAFTA	215	237	340	1 663	1 268	31,1
darunter						
USA	207	192	293	1 460	955	52,9
Kanada	3	4	2	19	34	- 45,5
Südamerika	140	225	239	882	777	13,5
darunter						
Brasilien	80	176	134	556	341	62,9
Asien	491	1 007	842	4 717	5 104	- 7,6
darunter						
ASEAN	96	86	56	564	1 042	- 45,8
China	259	469	445	1 752	1 703	2,8
Südkorea	44	34	38	251	264	- 4,9
Japan	14	13	12	83	159	- 47,6
Taiwan	5	49	7	215	82	160,9
Australien, Ozeanien	7	10	15	71	93	- 24,3
darunter						
Australien	6	9	13	49	78	- 36,7
Schiffs- und Luftfahrzeugbedarf, nicht ermittelte Länder	9	10	11	53	45	17,0
<b>Insgesamt</b>	<b>r 3 577</b>	<b>r 3 893</b>	<b>r 4 160</b>	<b>r 22 629</b>	<b>r 23 114</b>	<b>r -2,1</b>

<sup>1</sup> Die Veränderungsdaten wurden aus den nicht gerundeten Zahlen gerechnet

## 1. Ausfuhr<sup>1</sup> des Landes Hamburg nach Bestimmungsländer im Vorjahresvergleich der Monate Januar bis Juni



## 2. Ausfuhr<sup>1</sup> des Landes Hamburg 2013 bis 2014 im Monatsvergleich



<sup>1</sup> Berichtsjahr 2012, 2013 + 2014: Aktualisiertes Ergebnis nach Korrektur im Juli 2016