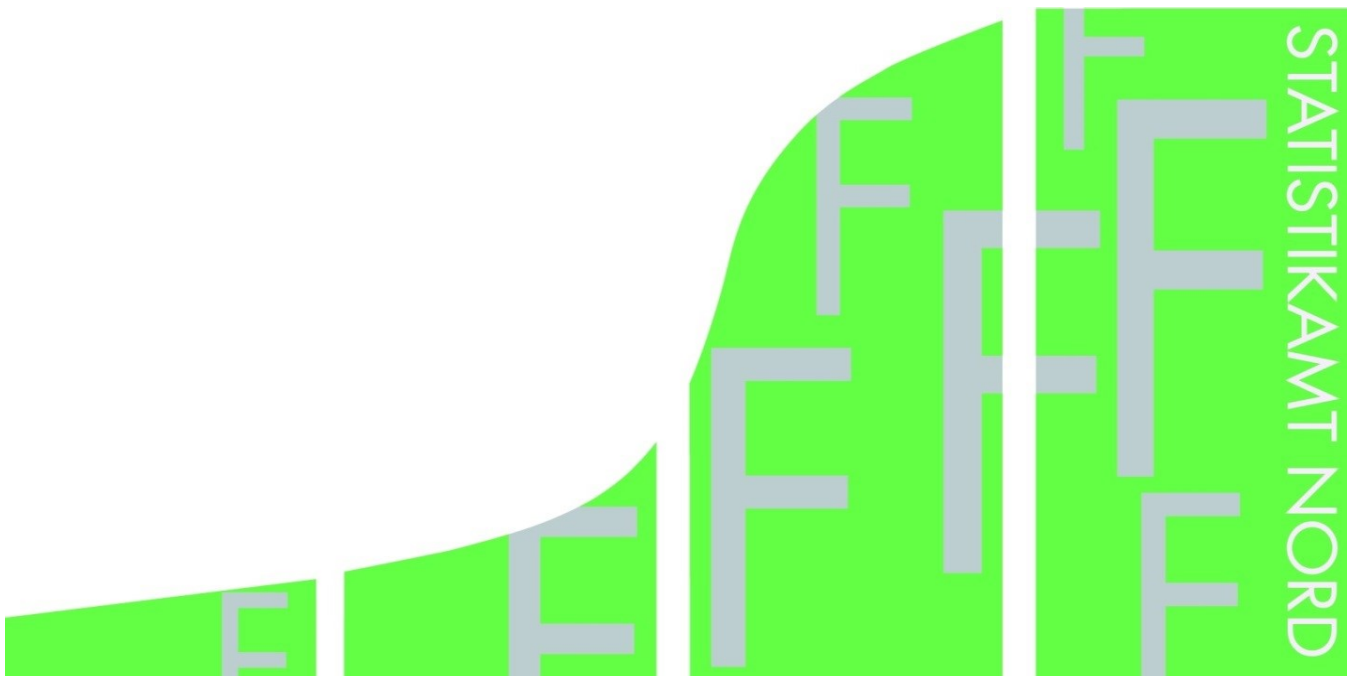


STATISTISCHE BERICHTE

Kennziffer: F II 1 - m 4/19 HH

# Baugenehmigungen in Hamburg im April 2019

Herausgegeben am: 7. Juni 2019



## Impressum

### Statistische Berichte

#### Herausgeber:

**Statistisches Amt für Hamburg und Schleswig-Holstein**

– Anstalt des öffentlichen Rechts –

Steckelhörn 12  
20457 Hamburg

#### Auskunft zu dieser Veröffentlichung:

Marion Schierholz

Telefon: 040 42831-1716

E-Mail: [bautaetigkeit@statistik-nord.de](mailto:bautaetigkeit@statistik-nord.de)

#### Auskunftsdienst:

E-Mail: [info@statistik-nord.de](mailto:info@statistik-nord.de)

Auskünfte: 040 42831-1766

Internet: [www.statistik-nord.de](http://www.statistik-nord.de)

© Statistisches Amt für Hamburg und Schleswig-Holstein, Hamburg 2019  
Auszugsweise Vervielfältigung und Verbreitung mit Quellenangabe gestattet.

Sofern in den Produkten auf das Vorhandensein von Copyrightrechten Dritter hingewiesen wird, sind die in deren Produkten ausgewiesenen Copyrightbestimmungen zu wahren. Alle übrigen Rechte bleiben vorbehalten.

#### Zeichenerklärung:

0	weniger als die Hälfte von 1 in der letzten besetzten Stelle, jedoch mehr als nichts
–	nichts vorhanden (genau Null)
...	Angabe fällt später an
·	Zahlenwert unbekannt oder geheim zu halten
×	Tabellenfach gesperrt, weil Aussage nicht sinnvoll
a. n. g.	anderweitig nicht genannt
u. dgl.	und dergleichen
( )	Zahlenwert mit eingeschränkter Aussagefähigkeit
/	Zahlenwert nicht sicher genug

## 1. Baugenehmigungen<sup>1</sup> im Wohn- und Nichtwohnbau in Hamburg im April 2019

Bezirke Stadt	Wohn- gebäude	Nichtwohn- gebäude	Wohnungen		
			insgesamt (einschl. durch Baumaß- nahmen entstanden)	darunter Neubau in	
				Wohnge- bäuden mit 1 und 2 Wohnungen	Wohnge- bäuden mit 3 und mehr Wohnungen
Anzahl	Anzahl	Anzahl	Anzahl	Anzahl	
Hamburg-Mitte	1	2	1	1	–
Altona	27	2	80	23	56
Eimsbüttel	16	3	114	4	106
Hamburg-Nord	17	2	38	4	20
Wandsbek	26	7	88	10	75
Bergedorf	22	4	77	12	61
Harburg	36	–	112	29	81
<b>Hamburg insgesamt</b>	<b>145</b>	<b>20</b>	<b>510</b>	<b>83</b>	<b>399</b>
Januar bis April 2019 dagegen	586	47	1 657	372	1 178
Januar bis April 2018	686	54	1 742	434	1 173
Differenz	- 100	- 7	- 85	- 62	5
Veränderung in %	- 14,6	- 13,0	- 4,9	- 14,3	0,4

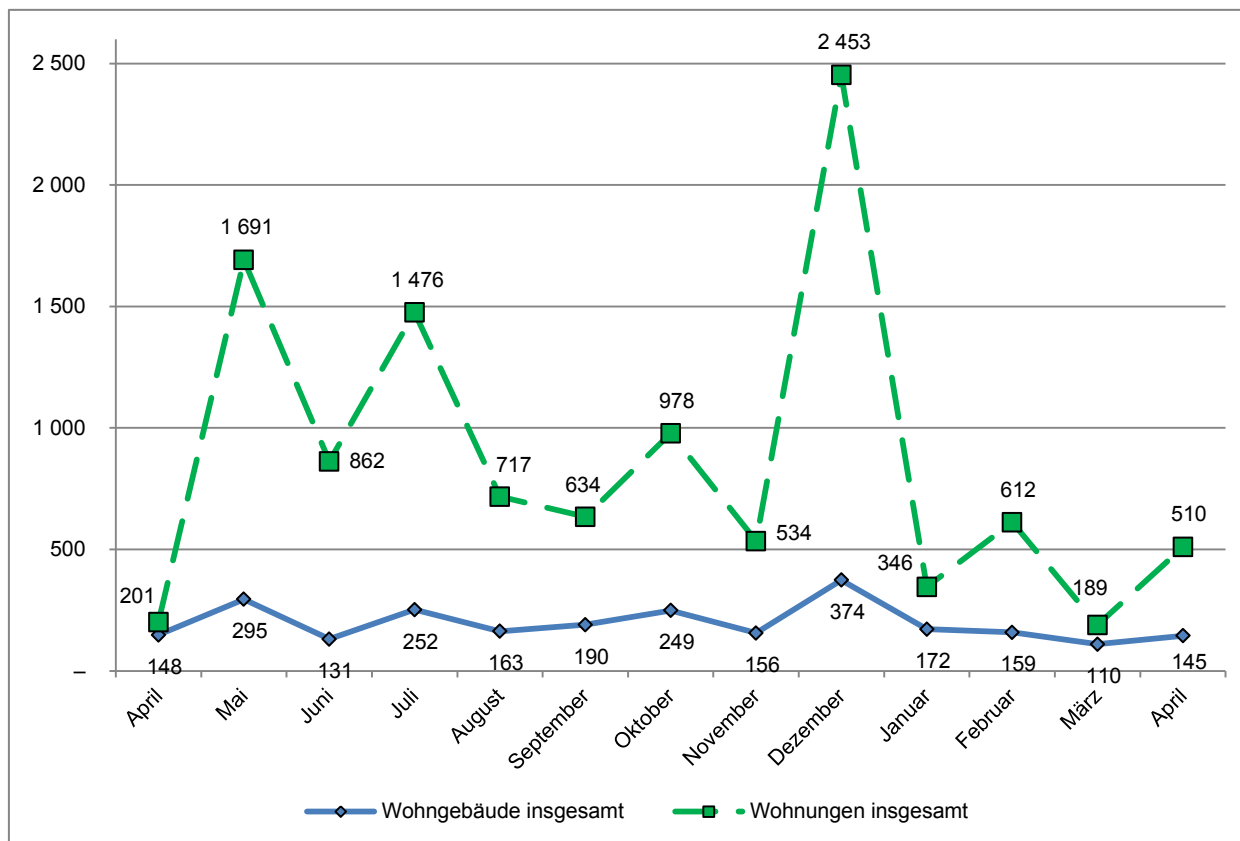
<sup>1</sup> einschließlich Wohnheime

## 2. Baugenehmigungen<sup>1</sup> im Wohnbau (Neubau) in Hamburg im April 2019

Art der Angabe	Baugenehmigungen <sup>1</sup>					
	April 2019	April 2018	Veränderung in %	Januar bis April		
				2019	2018	Veränderung in %
<b>Wohngebäude (Anzahl)</b>	107	91	17,6	449	502	- 10,6
und zwar						
mit 1 und 2 Wohnungen	72	78	- 7,7	345	388	- 11,1
mit 3 und mehr Wohnungen	35	13	169,2	104	114	- 8,8
Gebäude mit Eigentumswohnungen	33	5	560,0	67	49	36,7
<b>Rauminhalt (1000 m³)</b>	206	106	94,4	702	797	- 12,0
in Gebäuden mit 1 und 2 Wohnungen	57	67	- 14,9	240	297	- 19,2
in Gebäuden mit 3 u. m. Wohnungen	149	39	282,3	462	500	- 7,6
<b>Veranschlagte Baukosten (Mio. EUR)</b>	86	35	149,5	248	261	- 4,9
und zwar für Gebäude mit						
mit 1 und 2 Wohnungen	21	21	- 1,8	85	94	- 9,1
mit 3 und mehr Wohnungen	65	13	390,4	163	167	- 2,5
<b>Wohnungen</b>	482	184	162,0	1 550	1 607	- 3,5
und zwar in Gebäuden mit						
1 und 2 Wohnungen	83	92	- 9,8	372	434	- 14,3
3 und mehr Wohnungen	399	92	333,7	1 178	1 173	0,4
Eigentumswohnungen	138	20	590,0	359	465	- 22,8
<b>Wohnfläche (1000 m²)</b>	42	19	126,5	138	146	- 5,7
und zwar in Gebäuden mit						
1 und 2 Wohnungen	12	11	6,4	52	58	- 10,7
3 und mehr Wohnungen	30	7	319,3	86	88	- 2,5
Eigentumswohnungen	16	2	551,2	35	40	- 12,1
<b>Wohnräume</b>	1 781	731	143,6	5 724	5 706	0,3
und zwar in Gebäuden mit						
1 und 2 Wohnungen	496	475	4,4	2 116	2 282	- 7,3
3 und mehr Wohnungen	1 285	256	402,0	3 608	3 424	5,4
Eigentumswohnungen	573	67	755,2	1 298	1 451	- 10,5

<sup>1</sup> einschließlich Wohnheime

## Genehmigte Wohngebäude und Wohnungen<sup>1</sup> in Hamburg in den letzten 12 Monaten Stand: April 2019



<sup>1</sup> insgesamt (einschließlich Nichtwohnbau)