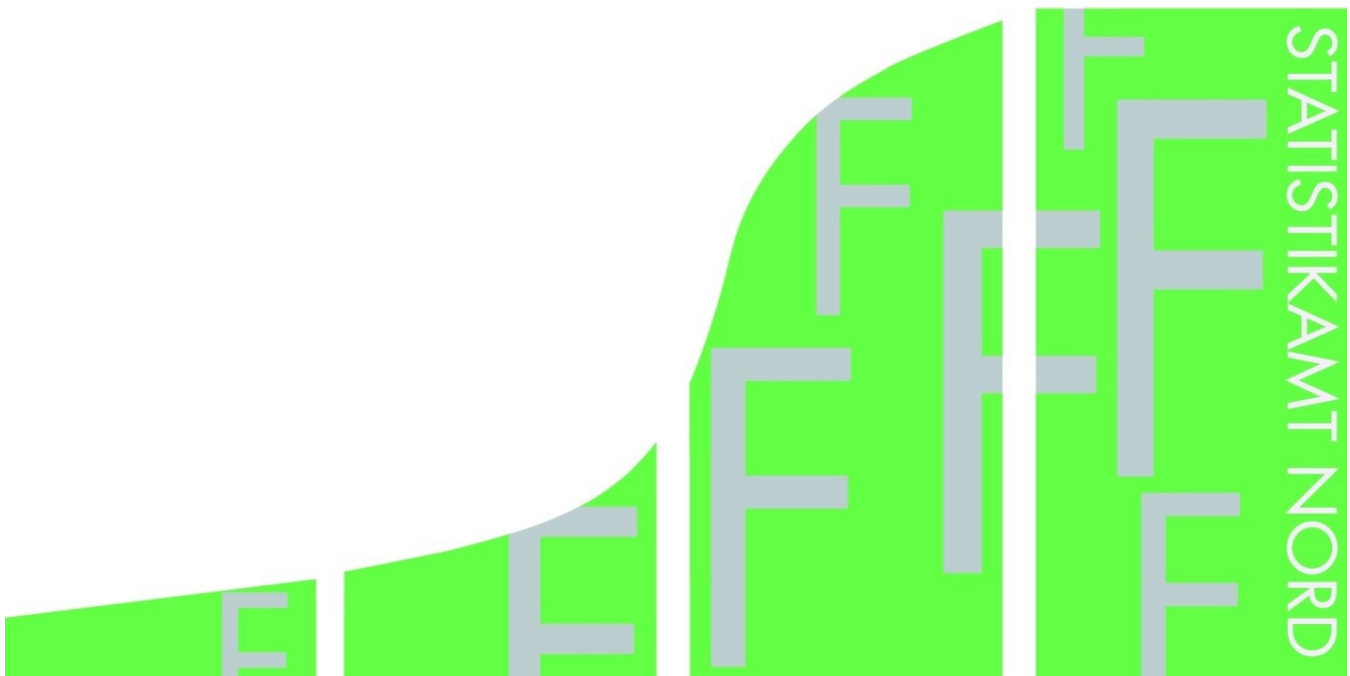


STATISTISCHE BERICHTE

Kennziffer: F II 1 - m 2/19 HH

Baugenehmigungen in Hamburg im Februar 2019

Herausgegeben am: 18. April 2019



Impressum

Statistische Berichte

Herausgeber:

Statistisches Amt für Hamburg und Schleswig-Holstein

– Anstalt des öffentlichen Rechts –

Steckelhörn 12
20457 Hamburg

Auskunft zu dieser Veröffentlichung:

Marion Schierholz

Telefon: 040 42831-1716

E-Mail: bautaetigkeit@statistik-nord.de

Auskunftsdienst:

E-Mail: info@statistik-nord.de

Auskünfte: 040 42831-1766

Internet: www.statistik-nord.de

© Statistisches Amt für Hamburg und Schleswig-Holstein, Hamburg 2019
Auszugsweise Vervielfältigung und Verbreitung mit Quellenangabe gestattet.

Sofern in den Produkten auf das Vorhandensein von Copyrightrechten Dritter hingewiesen wird, sind die in deren Produkten ausgewiesenen Copyrightbestimmungen zu wahren. Alle übrigen Rechte bleiben vorbehalten.

Zeichenerklärung:

0	weniger als die Hälfte von 1 in der letzten besetzten Stelle, jedoch mehr als nichts
–	nichts vorhanden (genau Null)
...	Angabe fällt später an
·	Zahlenwert unbekannt oder geheim zu halten
×	Tabellenfach gesperrt, weil Aussage nicht sinnvoll
a. n. g.	anderweitig nicht genannt
u. dgl.	und dergleichen
()	Zahlenwert mit eingeschränkter Aussagefähigkeit
/	Zahlenwert nicht sicher genug

1. Baugenehmigungen¹ im Wohn- und Nichtwohnbau in Hamburg im Februar 2019

Bezirke Stadt	Wohn- gebäude	Nichtwohn- gebäude	Wohnungen		
			insgesamt (einschl. durch Baumaß- nahmen entstanden)	darunter Neubau in	
				Wohnge- bäuden mit 1 und 2 Wohnungen	Wohnge- bäuden mit 3 und mehr Wohnungen
Anzahl	Anzahl	Anzahl	Anzahl	Anzahl	
Hamburg-Mitte	12	2	93	2	88
Altona	6	2	10	–	5
Eimsbüttel	3	1	–	1	–
Hamburg-Nord	31	–	317	–	292
Wandsbek	20	1	98	11	84
Bergedorf	8	1	19	5	13
Harburg	79	–	75	74	–
Hamburg insgesamt	159	7	612	93	482
Januar bis Februar 2019 dagegen	331	10	958	227	685
Januar bis Februar 2018	377	26	897	253	562
Differenz	- 46	- 16	61	- 26	123
Veränderung in %	- 12,2	- 61,5	6,8	- 10,3	21,9

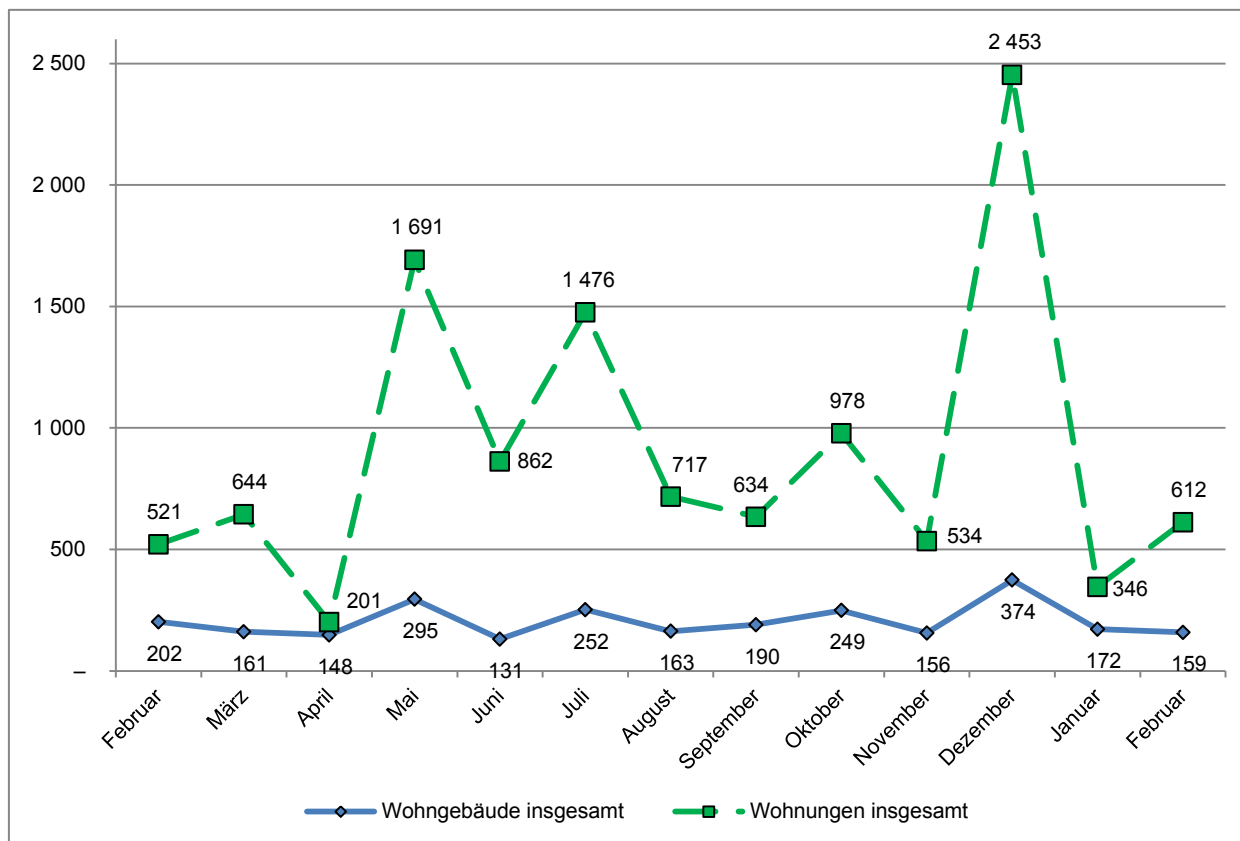
¹ einschließlich Wohnheime

2. Baugenehmigungen¹ im Wohnbau (Neubau) in Hamburg im Februar 2019

Art der Angabe	Baugenehmigungen ¹					
	Februar 2019	Februar 2018	Veränderung in %	Januar bis Februar		
				2019	2018	Veränderung in %
Wohngebäude (Anzahl)	132	166	- 20,5	275	297	- 7,4
und zwar						
mit 1 und 2 Wohnungen	92	131	- 29,8	218	237	- 8,0
mit 3 und mehr Wohnungen	40	35	14,3	57	60	- 5,0
Gebäude mit Eigentumswohnungen	17	20	- 15,0	26	29	- 10,3
Rauminhalt (1000 m³)	232	240	- 3,3	379	407	- 7,0
in Gebäuden mit 1 und 2 Wohnungen	57	90	- 37,1	133	167	- 20,6
in Gebäuden mit 3 u. m. Wohnungen	175	150	17,1	246	240	2,4
Veranschlagte Baukosten (Mio. EUR)	75	75	- 1,0	131	139	- 6,0
und zwar für Gebäude mit						
mit 1 und 2 Wohnungen	17	26	- 33,9	44	52	- 15,1
mit 3 und mehr Wohnungen	57	49	16,5	87	87	- 0,5
Wohnungen	575	474	21,3	912	815	11,9
und zwar in Gebäuden mit						
1 und 2 Wohnungen	93	138	- 32,6	227	253	- 10,3
3 und mehr Wohnungen	482	336	43,5	685	562	21,9
Eigentumswohnungen	77	187	- 58,8	164	262	- 37,4
Wohnfläche (1000 m²)	49	45	7,9	80	79	1,4
und zwar in Gebäuden mit						
1 und 2 Wohnungen	13	19	- 32,0	30	35	- 13,0
3 und mehr Wohnungen	36	26	36,6	50	44	12,7
Eigentumswohnungen	7	16	- 54,7	15	22	- 33,4
Wohnräume	2 034	1 762	15,4	3 320	3 079	7,8
und zwar in Gebäuden mit						
1 und 2 Wohnungen	536	757	- 29,2	1 252	1 365	- 8,3
3 und mehr Wohnungen	1 498	1 005	49,1	2 068	1 714	20,7
Eigentumswohnungen	293	614	- 52,3	561	852	- 34,2

¹ einschließlich Wohnheime

Genehmigte Wohngebäude und Wohnungen¹ in Hamburg in den letzten 12 Monaten Stand: Februar 2019



¹ insgesamt (einschließlich Nichtwohnbau)