

STATISTISCHE BERICHTE

Kennziffer: D I 2 - j 18 HH

Gewerbeanzeigen in Hamburg 2018

Herausgegeben am: 14. März 2019



Impressum

Statistische Berichte

Herausgeber:

Statistisches Amt für Hamburg und Schleswig-Holstein

– Anstalt des öffentlichen Rechts –

Steckelhörn 12
20457 Hamburg

Auskunft zu dieser Veröffentlichung:

Holger Lycke

Telefon: 0431 6895-9242

E-Mail: Gewerbeanzeigen@statistik-nord.de

Auskunftsdienst:

E-Mail: info@statistik-nord.de

Auskünfte: 040 42831-1766

Internet: www.statistik-nord.de

© Statistisches Amt für Hamburg und Schleswig-Holstein, Hamburg 2019
Auszugsweise Vervielfältigung und Verbreitung mit Quellenangabe gestattet.

Sofern in den Produkten auf das Vorhandensein von Copyrightrechten Dritter hingewiesen wird, sind die in deren Produkten ausgewiesenen Copyrightbestimmungen zu wahren. Alle übrigen Rechte bleiben vorbehalten.

Zeichenerklärung:

0	weniger als die Hälfte von 1 in der letzten besetzten Stelle, jedoch mehr als nichts
–	nichts vorhanden (genau Null)
...	Angabe fällt später an
·	Zahlenwert unbekannt oder geheim zu halten
x	Tabellenfach gesperrt, weil Aussage nicht sinnvoll
p	vorläufiges Ergebnis
r	berichtigtes Ergebnis
s	geschätztes Ergebnis
a. n. g.	anderweitig nicht genannt
u. dgl.	und dergleichen
()	Zahlenwert mit eingeschränkter Aussagefähigkeit
/	Zahlenwert nicht sicher genug

Inhaltsverzeichnis

Seite

Methodische Hinweise und Begriffsdefinitionen	4
---	---

Tabellen

1. Gewerbeanzeigen in Hamburg 2005 bis 2018 und im Jahr 2018 nach Monaten	7
2. Gewerbeanmeldungen nach Wirtschaftsbereichen in Hamburg 2018	8
3. Gewerbeanmeldungen nach Art der Niederlassung und Rechtsform, Einzelunternehmen nach Geschlecht und Staatsangehörigkeit in Hamburg 2018	10
4. Neugründungen sowie Gewerbetreibende nach Wirtschaftsbereichen in Hamburg 2018	11
5. Neugründungen sowie Gewerbetreibende nach Rechtsform, Einzelunternehmen nach Geschlecht und Staatsangehörigkeit in Hamburg 2018	13
6. Gewerbeabmeldungen nach Wirtschaftsbereichen in Hamburg 2018	14
7. Gewerbeabmeldungen nach Art der Niederlassung und Rechtsform, Einzelunternehmen nach Geschlecht und Staatsangehörigkeit in Hamburg 2018	16
8. Vollständige Aufgaben sowie Gewerbetreibende nach Wirtschaftsbereichen in Hamburg 2018	17
9. Vollständige Aufgaben sowie Gewerbetreibende nach Rechtsform, Einzelunternehmen nach Geschlecht und Staatsangehörigkeit in Hamburg 2018	21

Grafik

Gewerbeanmeldungen in Hamburg 2005 - 2018	6
Gewerbeabmeldungen in Hamburg 2005 - 2018	6

Methodische Hinweise und Begriffsdefinitionen

1. Neue Systematik der Wirtschaftszweige WZ 2008

Ab Januar 2008 wird in der Gewerbeanzeigenstatistik die neue Klassifikation der Wirtschaftszweige 2008 verwendet. Mit der Einführung der WZ 2008 wird die Verordnung (EG) Nr. 1893/2006 des Europäischen Parlaments und des Rates vom 20. Dezember 2006 (ABl. Nr. L 393 S. 1) zur Einführung der Statistischen Systematik der Wirtschaftszweige in der Europäischen Gemeinschaft (NACE Rev.2) umgesetzt.

Mit der Umstellung auf die WZ 2008 sind erhebliche strukturelle Änderungen gegenüber der vorher gültigen WZ 2003 verbunden und die Kodierung der Wirtschaftszweige erfolgt nach einem völlig neuen Nummerierungssystem. Deshalb ist ein Vergleich der Daten mit Wirtschaftsgliederung mit zurückliegenden Berichtszeiträumen vor 2008 nur stark eingeschränkt möglich.

2. Rechtsgrundlagen, Erhebungsbereich und Gegenstand der Statistik

Die Gewerbeanzeigenstatistik wird seit Januar 1996 als einheitliche Bundesstatistik durchgeführt. Sie informiert u.a. über das Gewerbemeldegeschehen nach Rechtsformen, Wirtschaftszweigen sowie nach der Staatsangehörigkeit und dem Geschlecht der Gewerbetreibenden. Eine Änderung der Gewerbeordnung erlaubt seit Januar 2003 zusätzliche Fragestellungen und detailliertere Antwortmöglichkeiten, die insbesondere eine genauere Darstellung des Gründungs- und Stilllegungsgeschehens ermöglichen.

Rechtsgrundlagen sind:

- das "Gesetz zur Änderung der Gewerbeordnung und sonstiger gewerblicher Vorschriften" (GewO) vom 23. November 1994 (siehe BGBl. I, S. 3475-3485), zuletzt geändert durch das dritte Gesetz zur Änderung der Gewerbeordnung und sonstiger gewerblicher Vorschriften vom 24.8.2002 (siehe BGBl. I, S.3412 ff.) und die "Allgemeine Verwaltungsvorschrift zur Durchführung der §§ 14, 15 und 55c der Gewerbeordnung" (GewAnzVwV)
- Erlass des Ministeriums für Wirtschaft, Technik und Verkehr Schleswig-Holstein vom 21. August 2003 – VII 632 –1767.

Auskunftspflichtig sind die Gewerbetreibenden, die nach § 14 der Gewerbeordnung (GewO) jedes stehende Gewerbe oder den Betrieb einer Zweigniederlassung oder einer unselbstständigen Zweigstelle den zuständigen Behörden anzeigen müssen. Als Gewerbe gilt jede erlaubte selbstständige Tätigkeit, die auf Dauer angelegt ist und mit der Absicht der Gewinnerzielung betrieben wird. Die Tätigkeiten, die der Gewerbeordnung unterliegen, regelt § 6 der GewO. Ausgenommen von der Anzeigepflicht sind die sog. Urproduktion (Land- und Forstwirtschaft, Fischerei, Garten- und Weinbau sowie Bergbau), die freien Berufe (z.B. Ärzte, Rechtsanwälte, Notare, Wirtschaftsprüfer, wissenschaftliche und künstlerische oder schriftstellerische Tätigkeiten), Versicherungsunternehmen und die Verwaltung eigenen Vermögens, sowie generell verbotene bzw. sozial unwertige Tätigkeiten (z.B. Prostitution). Wird aber eine dieser nicht-gewerblichen Tätigkeiten in Verbindung mit einer Gewerbetätigkeit ausgeübt, kommen die allgemeinen Bestimmungen der GewO zur Anwendung. Die Gewerbetreibenden erfüllen ihre statistische Auskunftspflicht durch Erstattung dieser Anzeige bei den zuständigen Behörden, die diese Angaben an die statistischen Ämter der Länder übermitteln. Dabei wird nach Anmeldungen und Abmeldungen unterschieden. Seit dem Berichtsmonat September 2006 werden keine Gewerbeummeldungen mehr erfasst und ausgewertet.

Mögliche Gründe für eine

Anmeldung

- Neugründung,
- Wiedereröffnung nach Verlegung (Zuzug),
- Gründung nach dem Umwandlungsgesetz,
- Wechsel der Rechtsform,
- Gesellschaftereintritt,
- Erbfolge, Kauf, Pacht.

Abmeldung

- vollständige Aufgabe,
- Verlegung in einen anderen Meldebezirk (Fortzug),
- Gründung nach Umwandlungsgesetz,
- Wechsel der Rechtsform,
- Gesellschafteraustritt,
- Erbfolge, Verkauf, Verpachtung.

Im Statistischen Bundesamt werden die Angaben der einzelnen Länder zum Bundesergebnis zusammengefasst.

3. Interpretation der Daten

Bei der Interpretation der Ergebnisse ist zu berücksichtigen, dass die Abgabe der Gewerbebeanmeldungen eine Absichtserklärung über die Aufnahme eines Gewerbes darstellt. Es ist für das Statistikamt nicht nachprüfbar, inwieweit das Gewerbe überhaupt bzw. in der angemeldeten Form aufgenommen worden ist. Es muss daher bei den Gewerbebeanmeldungen von einer tendenziellen Überhöhung der Daten ausgegangen werden. Da aus den Gewerbeanzeigen zudem nicht immer eindeutig herausgelesen werden kann, ob es sich um eine erstmalige Gründung eines Gewerbes handelt, können dieser Statistik keine Angaben über Existenzgründungen entnommen werden. Bei den Gewerbeabmeldungen ist hingegen von einer Untererfassung auszugehen, da nicht jeder Gewerbebetrieb nach Beendigung der wirtschaftlichen Tätigkeit oder bei einer Sitzverlagerung abgemeldet wird.

4. Begriffsdefinitionen

Betriebsgründung

Gründung eines Betriebes (Hauptniederlassung, Zweigniederlassung, unselbstständige Zweigstelle) durch eine juristische Person, eine Gesellschaft ohne Rechtspersönlichkeit (Personengesellschaft) oder eine natürliche Person. Bei einer natürlichen Person, die eine Hauptniederlassung anmeldet, ist Voraussetzung, dass sie entweder in das Handelsregister eingetragen ist oder aber eine Handwerkskarte besitzt oder mindestens einen Arbeitnehmer beschäftigt.

Sonstige Neugründung

Gründung der Hauptniederlassung eines Kleinunternehmens (Nicht-Kaufmann bzw. -frau). Das Kleinunternehmen ist nicht im Handelsregister eingetragen, besitzt keine Handwerkskarte und beschäftigt keine Arbeitnehmer. Die Gründung eines Gewerbes, das im Nebenerwerb betrieben wird, gilt ebenfalls als sonstige Neugründung.

Betriebsaufgabe

Vollständige Aufgabe eines Betriebes (Hauptniederlassung, Zweigniederlassung, unselbstständige Zweigstelle), der von einer natürlichen Person oder einer juristischen Person oder einer Gesellschaft ohne Rechtspersönlichkeit (Personengesellschaft) geführt wurde. Bei einer natürlichen Person ist Voraussetzung, dass sie ins Handelsregister eingetragen war oder zuletzt mindestens einen Arbeitnehmer beschäftigt hat.

Übernahme

Diese Position umfasst Kauf oder Pacht eines Unternehmens, den Eintritt der Erbfolge, Rechtsformänderungen (bisheriger Rechtsträger bleibt bestehen) sowie Gesellschaftereintritte.

Sonstige Stilllegung

Vollständige Aufgabe einer Hauptniederlassung eines Kleingewerbetreibenden (Nicht-Kaufmann bzw. -frau). Das Kleinunternehmen war nicht im Handelsregister eingetragen und beschäftigte keine Arbeitnehmer. Die Aufgabe eines Gewerbes, das im Nebenerwerb betrieben wurde, gilt ebenfalls als sonstige Stilllegung.

Übergabe

Diese Position umfasst Verkauf oder Verpachtung eines Unternehmens, den Antritt der Erbfolge, Rechtsformänderungen (bisheriger Rechtsträger bleibt bestehen) sowie Gesellschaftsaustritte.

Umwandlung

Die Umwandlung nach dem Umwandlungsgesetz umfasst die Verschmelzung mehrerer Unternehmen zu einem Unternehmen (der übertragende Rechtsträger erlischt), die Aufspaltung eines Unternehmens in mehrere Unternehmen (Umkehrung der Verschmelzung) sowie die Aufspaltung oder Ausgliederung von Unternehmensteilen mit dem Ziel der Neugründung (der abspaltende Rechtsträger bleibt bestehen). Nicht zu den Umwandlungen zählen Rechtsformwechsel, bei denen der neue und alte Rechtsträger identisch ist.

Hauptniederlassung

Mittelpunkt des Geschäftsverkehrs eines Betriebes, der sich bei Personenhandelsgesellschaften (KG, OHG) und juristischen Personen am Sitz des Unternehmens befindet. Er kann auch in der Wohnung des Gewerbetreibenden liegen.

Zweigniederlassung

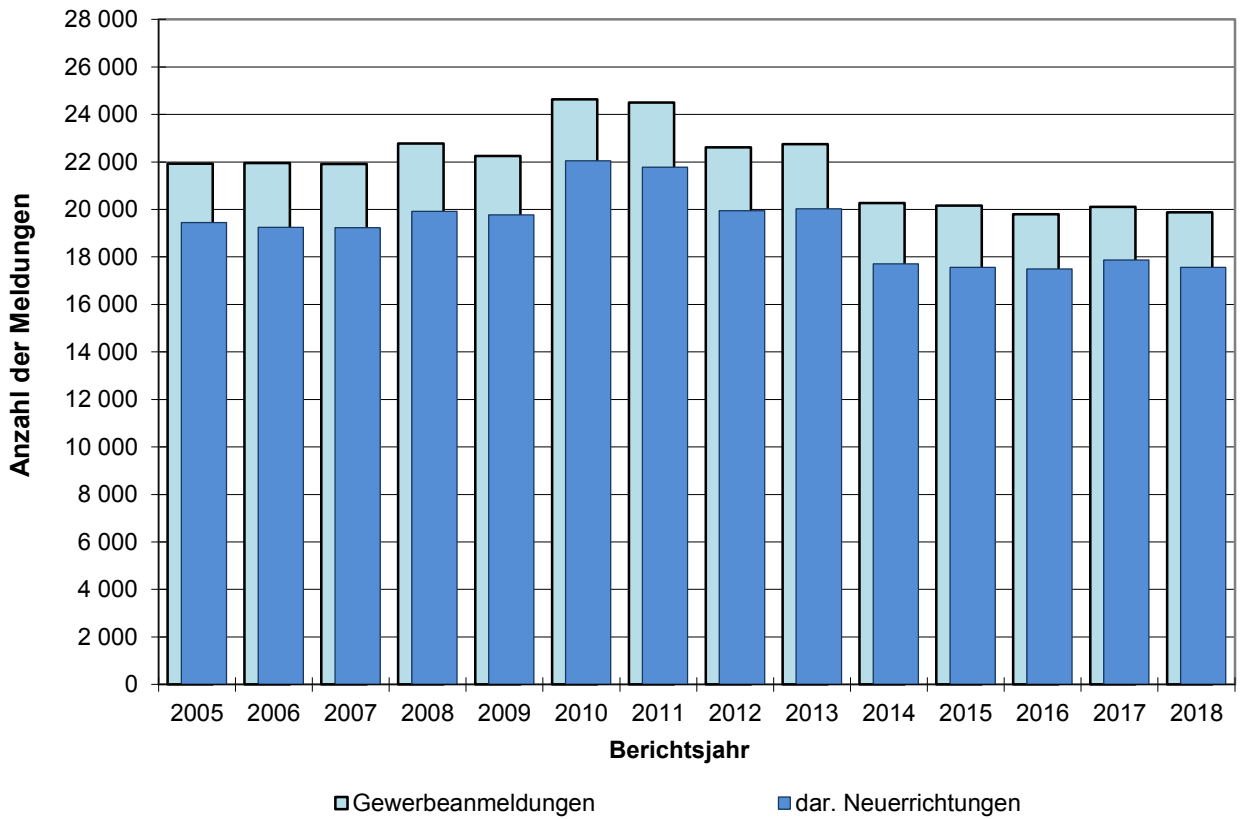
Betrieb mit selbstständiger Organisation, selbstständigen Betriebsmitteln und gesonderter Buchführung, dessen Leiter Geschäfte selbstständig abzuschließen und durchzuführen befugt ist.

Unselbstständige Zweigstelle

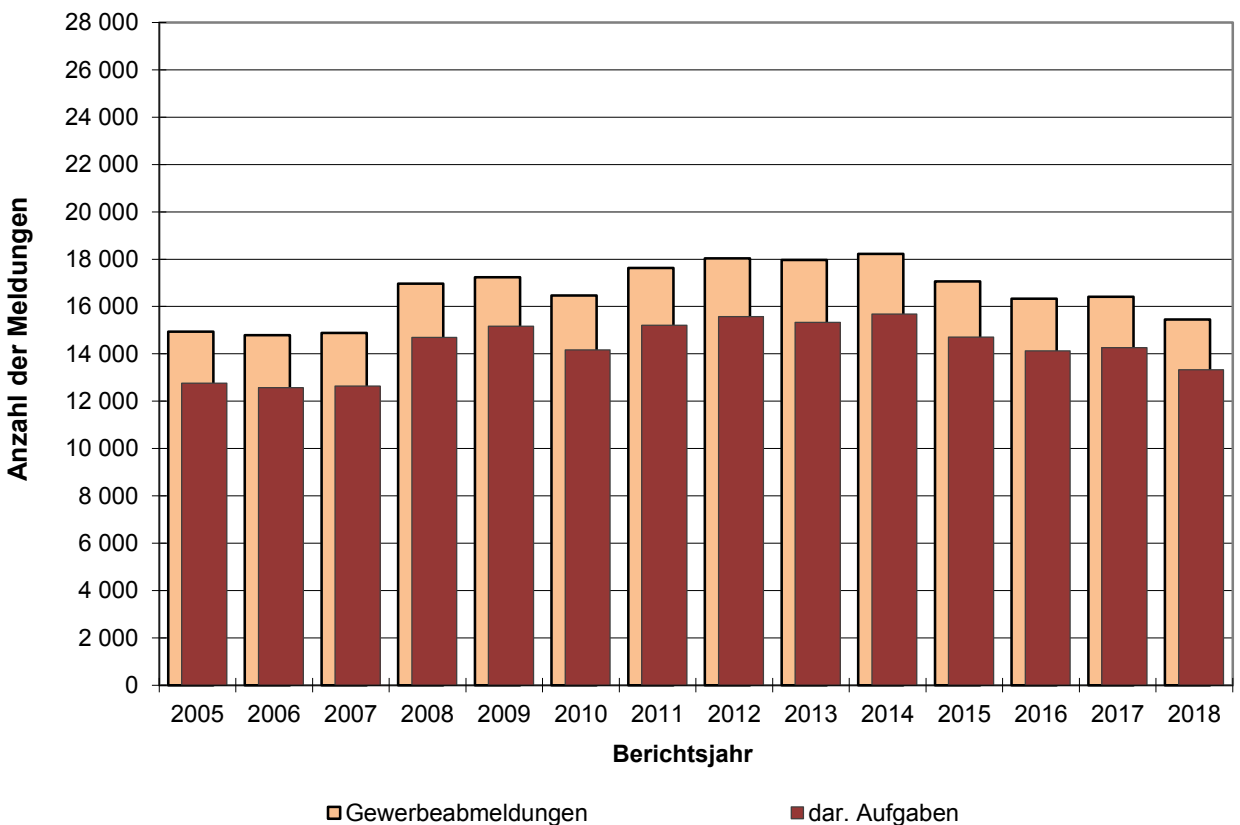
Feste örtliche Anlagen oder Einrichtungen, die der Ausübung eines stehenden Gewerbes dienen (z.B. ein Auslieferungslager), jedoch nicht die Bedingungen einer Zweigniederlassung erfüllen.

Die Gliederung der Wirtschaftsbereiche erfolgt nach der "Klassifikation der Wirtschaftszweige, Ausgabe 2008".

Gewerbebeanmeldungen in Hamburg



Gewerbeabmeldungen in Hamburg



1. Gewerbeanzeigen in Hamburg 2005 bis 2018 und im Jahr 2018 nach Monaten

Jahr Monat	Gewerbebeanmeldungen ¹			Gewerbeabmeldungen ¹		
	insgesamt	Veränderung gegenüber Vorjahr	darunter Neuerrichtungen	insgesamt	Veränderung gegenüber Vorjahr	darunter Aufgabe
	Anzahl	%	Anzahl	Anzahl	%	Anzahl
2005	21 931	0,1	19 452	14 936	10,3	12 763
2006	21 955	0,1	19 238	14 785	- 1,0	12 576
2007	21 918	- 0,2	19 225	14 890	0,7	12 642
2008	22 781	3,9	19 914	16 972	14,0	14 693
2009	22 250	- 2,3	19 769	17 240	1,6	15 163
2010	24 632	10,7	22 046	16 460	- 4,5	14 163
2011	24 495	- 0,6	21 777	17 629	7,1	15 213
2012	22 618	- 7,7	19 945	18 032	2,3	15 567
2013	22 743	0,6	20 029	17 968	- 0,4	15 333
2014	20 264	- 10,9	17 706	18 219	1,4	15 684
2015	20 162	- 0,5	17 566	17 058	- 6,4	14 703
2016	19 798	- 1,8	17 492	16 329	- 4,3	14 120
2017	20 105	1,6	17 874	16 407	0,5	14 259
2018	19 880	- 1,1	17 558	15 450	- 5,8	13 328
2018						
Januar	1 957	6,5	1 701	1 692	- 3,6	1 465
Februar	1 666	- 7,5	1 465	1 363	- 10,0	1 160
März	1 701	- 10,4	1 519	1 372	- 9,4	1 194
April	1 621	14,8	1 442	1 236	19,9	1 074
Mai	1 531	- 10,2	1 360	1 138	- 11,4	977
Juni	1 732	- 0,4	1 524	1 085	- 9,8	911
Juli	1 575	- 3,0	1 397	1 151	- 7,3	991
August	1 682	3,5	1 496	1 223	6,7	1 054
September	1 689	0,7	1 505	1 113	- 8,5	949
Oktober	1 718	7,8	1 533	1 315	- 0,3	1 154
November	1 694	- 6,8	1 512	1 255	- 16,4	1 082
Dezember	1 314	- 4,3	1 104	1 507	- 10,2	1 317

¹ ohne Automatenaufsteller und Reisegewerbe sowie GmbH und UG in Gründung

2. Gewerbeanmeldungen nach Wirtschaftsbereichen in Hamburg 2018

Nr. der Klassifikation ¹	Wirtschaftsgliederung	Gewerbeanmeldungen insgesamt ²	Neuerichtungen			Zuzug	Übernahmen			
			insgesamt	Neugründung	Umwandlung		insgesamt	Rechtsformwechsel	Gesellschaftereintritt	Erbfolge/Kauf/Pacht
A	Land- und Forstwirtschaft, Fischerei	18	15	15	-	3	-	-	-	-
B	Bergbau u. Gewinnung von Steinen und Erden	2	2	2	-	-	-	-	-	-
C	Verarbeitendes Gewerbe	469	417	411	6	19	33	11	5	17
10	Herstellung von Nahrungs- und Futtermitteln	89	72	71	1	1	16	3	5	8
11	Getränkeherstellung	12	10	10	-	1	1	1	-	-
13	Herstellung von Textilien	50	47	47	-	3	-	-	-	-
14	Herstellung von Bekleidung	65	59	59	-	2	4	1	-	3
15	Herstellung von Leder, Lederwaren und Schuhen	6	6	6	-	-	-	-	-	-
16	Herstellung von Holz-, Flecht-, Korb- und Korkwaren (ohne Möbel)	6	6	6	-	-	-	-	-	-
18	Herstellung von Druckerzeugnissen; Vervielfältigung von bespielten Ton-, Bild- und Datenträgern	19	14	13	1	1	4	-	-	4
20	Herstellung von chemischen Erzeugnissen	7	6	6	-	1	-	-	-	-
23	Herstellung von Glas/Glaswaren, Keramik, Verarbeitung von Steinen/Erden	8	8	7	1	-	-	-	-	-
25	Herstellung von Metallerzeugnissen	16	16	16	-	-	-	-	-	-
26	Herstellung von DV-Geräten, elektronischen und optischen Erzeugnissen	7	5	5	-	1	1	1	-	-
27	Herstellung von elektrischen Ausrüstungen	4	4	4	-	-	-	-	-	-
28	Maschinenbau	12	9	8	1	2	1	1	-	-
29	Herstellung von Kraftwagen und Kraftwagenteilen	2	2	2	-	-	-	-	-	-
30	Sonstiger Fahrzeugbau (ohne Kfz)	4	3	3	-	1	-	-	-	-
31	Herstellung von Möbeln	10	8	8	-	-	2	2	-	-
32	Herstellung von sonstigen Waren	122	113	113	-	6	3	2	-	1
33	Reparatur und Installation von Maschinen und Ausrüstungen	12	12	12	-	-	-	-	-	-
D	Energieversorgung	88	58	57	1	26	4	1	1	2
E	Wasserversorgung; Abwasser- u. Abfallentsorgung u. Beseitigung von Umweltverschmutzungen	14	10	10	-	-	4	-	-	4
38	Sammlung, Behandlung/ Beseitigung von Abfällen, Rückgewinnung	13	10	10	-	-	3	-	-	3
F	Baugewerbe	3 095	2 957	2 954	3	91	47	29	7	11
41	Hochbau	32	30	29	1	2	-	-	-	-
42	Tiefbau	14	12	12	-	1	1	1	-	-
43	Vorbereitende Baustellenarbeiten, Bauinstallation und sonstiges Ausbaugewerbe	3 049	2 915	2 913	2	88	46	28	7	11
G	Handel; Instandhaltung und Reparatur v. Kraftfahrzeugen	3 659	3 151	3 105	46	151	357	78	12	267
45	Handel mit Kfz; Instandhaltung und Reparatur von Kfz	304	275	274	1	12	17	9	3	5
46	Großhandel (ohne Handel mit Kraftfahrzeugen)	914	803	791	12	60	51	26	5	20
47	Einzelhandel (ohne Handel mit Kraftfahrzeugen)	2 441	2 073	2 040	33	79	289	43	4	242

2. Gewerbeanmeldungen nach Wirtschaftsbereichen in Hamburg 2018

Nr. der Klassifikation ¹	Wirtschaftsgliederung	Gewerbeanmeldungen insgesamt ²	Neuerichtungen			Zuzug	Übernahmen			
			insgesamt	Neugründung	Umwandlung		insgesamt	Rechtsformwechsel	Gesellschaftereintritt	Erbfolge/Kauf/Pacht
H	Verkehr und Lagerei	1 202	1 129	1 126	3	44	29	15	2	12
49	Landverkehr; Transport in Rohrleitungen	478	458	458	-	9	11	7	-	4
53	Post-, Kurier- und Expressdienste	355	346	346	-	6	3	1	-	2
I	Gastgewerbe	1 436	825	822	3	18	593	57	7	529
55	Beherbergung	69	53	53	-	5	11	6	-	5
56	Gastronomie	1 367	772	769	3	13	582	51	7	524
J	Information und Kommunikation	1 154	1 031	1 023	8	94	29	19	4	6
58	Verlagswesen	80	72	71	1	6	2	2	-	-
59	Herstellung, Verleih und Vertrieb von Filmen und Fernsehprogrammen; Kinos; Tonstudios und Verlegen von Musik	180	155	155	-	19	6	2	3	1
61	Telekommunikation	21	18	17	1	-	3	-	-	3
62	Erbringung von Dienstleistungen der Informationstechnologie	666	591	585	6	61	14	12	1	1
63	Informationsdienstleistungen	206	194	194	-	8	4	3	-	1
K	Erbringung von Finanz- und Versicherungsdienstleistungen	673	607	592	15	45	21	12	3	6
66	Mit Finanz- und Versicherungsdienstleistungen verbundene Tätigkeiten	354	315	312	3	29	10	5	1	4
L	Grundstücks- und Wohnungswesen	592	512	509	3	52	28	7	6	15
M	Erbringung von freiberuflichen, wissenschaftlichen und technischen Dienstleistungen	2 744	2 488	2 481	7	202	54	32	7	15
70	Verwaltung und Führung von Unternehmen und Betrieben; Unternehmensberatung	805	709	705	4	73	23	13	5	5
71	Architektur- und Ingenieur-Büros; technische, physikalische und chemische Untersuchung	178	163	161	2	13	2	-	-	2
73	Werbung und Marktforschung	884	820	819	1	52	12	6	1	5
N	Erbringung von sonstigen wirtschaftlichen Dienstleistungen	2 272	2 122	2 113	9	99	51	27	7	17
77	Vermietung beweglicher Sachen	123	116	113	3	5	2	-	1	1
78	Vermittlung und Überlassung von Arbeitskräften	124	108	108	-	9	7	1	2	4
79	Reisebüros, -veranstalter und sonstige Reservierungsdienstleistungen	110	93	92	1	9	8	2	1	5
81	Gebäudebetreuung; Garten- und Landschaftsbau	901	856	854	2	28	17	13	1	3
P	Erziehung und Unterricht	489	441	441	-	34	14	7	1	6
Q	Gesundheits- und Sozialwesen	297	276	274	2	11	10	3	2	5
R	Kunst, Unterhaltung, Erholung	419	373	373	-	30	16	1	2	13
S	Erbringung von sonstigen Dienstleistungen	1 257	1 144	1 139	5	39	74	12	1	61
95	Reparatur von DV-Geräten und Gebrauchsgütern	56	50	50	-	2	4	-	-	4
A-S	Insgesamt	19 880	17 558	17 447	111	958	1 364	311	67	986

¹ Klassifikation der Wirtschaftszweige, Ausgabe 2008

² ohne Automatenaufsteller und Reisegewerbe sowie GmbH und UG in Gründung

3. Gewerbebeanmeldungen nach Art der Niederlassung und Rechtsform, Einzelunternehmen nach Geschlecht und Staatsangehörigkeit in Hamburg 2018

Art der Niederlassung Rechtsform Geschlecht Staatsangehörigkeit	Gewerbe- anmel- dungen insgesamt ¹	Neuerrichtung			Zuzug	Übernahme			
		ins- gesamt	Neu- gründung	Um- wandlung		ins- gesamt	Rechts- form- wechsel	Gesell- schafter- eintritt	Erbfolge/ Kauf/ Pacht
Insgesamt	19 880	17 558	17 447	111	958	1 364	311	67	986
	nach der Art der Niederlassung								
Hauptniederlassung	18 559	16 442	16 408	34	931	1 186	264	58	864
Zweigniederlassung	166	137	131	6	6	23	4	2	17
Unselbständige Zweigstelle	1 155	979	908	71	21	155	43	7	105
	nach der Rechtsform des Unternehmens								
Einzelunternehmen	14 682	13 190	13 188	2	593	899	118	-	781
Offene Handelsgesellschaft	54	32	30	2	2	20	9	8	3
Kommanditgesellschaft	34	19	19	-	-	15	5	6	4
GmbH & Co.KG, UG&Co.KG	570	434	419	15	70	66	39	14	13
Gesellschaft des bürgerlichen Rechts	785	657	653	4	19	109	29	36	44
Aktiengesellschaft	62	51	39	12	3	8	5	-	3
GmbH, UG	3 613	3 108	3 034	74	270	235	100	-	135
Private Company Limited by Shares	17	16	16	-	1	-	-	-	-
Genossenschaft	3	3	3	-	-	-	-	-	-
Eingetragener Verein	8	5	5	-	-	3	-	-	3
Sonstige Rechtsformen ²	49	42	41	1	-	7	6	1	-
	Einzelunternehmer/-innen nach Geschlecht								
Weiblich	4 552	4 071	4 070	1	198	283	37	-	246
Männlich	10 130	9 119	9 118	1	395	616	81	-	535
	Einzelunternehmer/-innen nach ausgewählter Staatsangehörigkeit								
Deutschland	9 452	8 392	8 390	2	482	578	91	-	487
Afghanistan	129	109	109	-	-	20	1	-	19
Bulgarien	393	376	376	-	9	8	1	-	7
Dänemark	9	9	9	-	-	-	-	-	-
Griechenland	75	64	64	-	-	11	-	-	11
Iran	74	62	62	-	-	12	-	-	12
Italien	72	62	62	-	4	6	-	-	6
Kroatien	87	79	79	-	2	6	1	-	5
Lettland	37	35	35	-	2	-	-	-	-
Litauen	33	33	33	-	-	-	-	-	-
Mazedonien	79	67	67	-	-	12	2	-	10
Polen	1 987	1 927	1 927	-	49	11	2	-	9
Rumänien	550	531	531	-	14	5	2	-	3
Russische Föderation	56	51	51	-	2	3	1	-	2
Serbien	66	62	62	-	2	2	-	-	2
Türkei	543	423	423	-	7	113	6	-	107
Ungarn	21	20	20	-	1	-	-	-	-
Vietnam	80	54	54	-	1	25	1	-	24

¹ ohne Automatenaufsteller und Reisegewerbe sowie GmbH und UG in Gründung

² einschließlich geheim zuhaltender Fälle

4. Neugründungen sowie Gewerbetreibende nach Wirtschaftsbereichen in Hamburg 2018

Nr. der Klassifikation ¹	Wirtschaftsgliederung	Neugründung					Gewerbetreibende ³		
		insgesamt ²	Betriebsgründung			sonstige Neugründung		insgesamt	darunter weiblich
			insgesamt	Hauptniederlassung	Zweigniederlassung/ unselbst. Zweigstelle	insgesamt	darunter Neben-erwerb		
A	Land- und Forstwirtschaft, Fischerei	15	6	5	1	9	6	18	4
B	Bergbau und Gewinnung von Steinen und Erden	2	2	1	1	-	-	4	-
C	Verarbeitendes Gewerbe	411	129	95	34	282	224	482	212
10	Herstellung von Nahrungs- und Futtermitteln	71	34	24	10	37	16	82	25
11	Getränkeherstellung	10	7	7	-	3	3	19	2
13	Herstellung von Textilien	47	7	6	1	40	37	52	33
14	Herstellung von Bekleidung	59	6	4	2	53	44	65	45
15	Herstellung von Leder, Lederwaren und Schuhen	6	1	1	-	5	2	8	2
16	Herstellung von Holz-, Flecht-, Korb- und Korkwaren (ohne Möbel)	6	1	1	-	5	5	6	-
18	Herstellung von Druckerzeugnissen; Vervielfältigung von bespielten Ton-, Bild- und Datenträgern	13	5	3	2	8	5	15	3
20	Herstellung von chemischen Erzeugnissen	6	3	2	1	3	2	10	1
23	Herstellung von Glas/Glaswaren, Keramik, Verarbeitung von Steinen/Erden	7	4	3	1	3	3	8	2
25	Herstellung von Metallerzeugnissen	16	8	6	2	8	7	17	1
26	Herstellung von DV-Geräten, elektronischen und optischen Erzeugnissen	5	4	3	1	1	1	7	1
27	Herstellung von elektrischen Ausrüstungen	4	4	4	-	-	-	4	1
28	Maschinenbau	8	7	5	2	1	1	10	1
29	Herstellung von Kraftwagen und Kraftwagenteilen	2	2	2	-	-	-	5	-
30	Sonstiger Fahrzeugbau (ohne Kfz)	3	1	1	-	2	1	3	-
31	Herstellung von Möbeln	8	3	3	-	5	5	9	3
32	Herstellung von sonstigen Waren	113	19	12	7	94	78	130	82
33	Reparatur und Installation von Maschinen und Ausrüstungen	12	6	3	3	6	6	17	3
D	Energieversorgung	57	29	22	7	28	23	82	10
E	Wasserversorgung; Abwasser- und Abfallentsorgung und Beseitigung von Umweltverschmutzungen	10	7	4	3	3	1	12	-
38	Sammlung, Behandlung/Beseitigung von Abfällen, Rückgewinnung	10	7	4	3	3	1	12	-
F	Baugewerbe	2 954	281	261	20	2 673	165	3 036	118
41	Hochbau	29	26	24	2	3	2	39	2
42	Tiefbau	12	7	6	1	5	1	15	2
43	Vorbereitende Baustellenarbeiten, Bauinstallation und sonstiges Ausbaugewerbe	2 913	248	231	17	2 665	162	2 982	114
G	Handel; Instandhaltung und Reparatur von Kraftfahrzeugen	3 105	851	525	326	2 254	1 473	3 664	1 016
45	Handel mit Kfz; Instandhaltung und Reparatur von Kfz	274	74	50	24	200	89	307	51
46	Großhandel (ohne Handel mit Kraftfahrzeugen)	791	319	246	73	472	318	919	211
47	Einzelhandel (ohne Handel mit Kraftfahrzeugen)	2 040	458	229	229	1 582	1 066	2 438	754

4. Neugründungen sowie Gewerbetreibende nach Wirtschaftsbereichen in Hamburg 2018

Nr. der Klassifikation ¹	Wirtschaftsgliederung	Neugründung						Gewerbetreibende ³	
		insgesamt ²	Betriebsgründung			sonstige Neugründung		insgesamt	darunter weiblich
			insgesamt	Hauptniederlassung	Zweigniederlassung/unselbst. Zweigstelle	insgesamt	darunter Neben-erwerb		
H	Verkehr und Lagerei	1 126	252	194	58	874	269	1 251	157
49	Landverkehr;Transport in Rohrleitungen	458	62	54	8	396	100	476	66
53	Post-, Kurier- und Expressdienste	346	24	18	6	322	133	358	46
I	Gastgewerbe	822	334	172	162	488	164	1 024	258
55	Beherbergung	53	35	18	17	18	14	74	22
56	Gastronomie	769	299	154	145	470	150	950	236
J	Information und Kommunikation	1 023	337	264	73	686	520	1 234	194
58	Verlagswesen	71	26	18	8	45	35	93	12
59	Herstellung, Verleih und Vertrieb von Filmen und Fernsehprogrammen; Kinos; Tonstudios und Verlegen von Musik	155	49	41	8	106	81	190	26
61	Telekommunikation	17	5	3	2	12	8	23	5
62	Erbringung von Dienstleistungen der Informationstechnologie	585	213	167	46	372	270	693	72
63	Informationsdienstleistungen	194	44	35	9	150	126	234	79
K	Erbringung von Finanz- und Versicherungsdienstleistungen	592	356	325	31	236	116	790	95
66	Mit Finanz- und Versicherungsdienstleistungen verbundene Tätigkeiten	312	111	97	14	201	82	352	69
L	Grundstücks- und Wohnungswesen	509	295	255	40	214	102	671	137
M	Erbringung von freiberuflichen, wissenschaftlichen und technischen Dienstleistungen	2 481	642	542	100	1 839	1 342	2 908	913
70	Verwaltung und Führung von Unternehmen und Betrieben; Unternehmensberatung	705	364	328	36	341	221	930	180
71	Architektur- und Ingenieur-Büros; technische, physikalische und chemische Untersuchung	161	78	54	24	83	46	216	20
73	Werbung und Marktforschung	819	76	59	17	743	608	886	339
N	Erbringung von sonstigen wirtschaftlichen Dienstleistungen	2 113	341	255	86	1 772	1 060	2 291	648
77	Vermietung beweglicher Sachen	113	40	28	12	73	58	139	27
78	Vermittlung und Überlassung von Arbeitskräften	108	65	38	27	43	26	142	37
79	Reisebüros, -veranstalter und sonstige Reservierungsdienstleistungen	92	26	16	10	66	51	105	40
81	Gebäudebetreuung; Garten- und Landschaftsbau	854	99	87	12	755	309	891	183
P	Erziehung und Unterricht	441	63	51	12	378	300	478	260
Q	Gesundheits- und Sozialwesen	274	64	52	12	210	164	320	199
R	Kunst, Unterhaltung, Erholung	373	63	47	16	310	232	422	108
S	Erbringung von sonstigen Dienstleistungen	1 139	184	127	57	955	560	1 246	817
95	Reparatur von DV-Geräten und Gebrauchsgütern	50	8	4	4	42	22	53	12
A - S	Ingesamt	17 447	4 236	3 197	1 039	13 211	6 721	19 933	5 146

¹ Klassifikation der Wirtschaftszweige, Ausgabe 2008

² ohne Automatenaufsteller und Reisegewerbe sowie GmbH und UG in Gründung

³ anzeigepflichtige Personen, die eine Neugründung vorgenommen haben

5. Neugründungen sowie Gewerbetreibende nach Rechtsform, Einzelunternehmen nach Geschlecht und Staatsangehörigkeit in Hamburg 2018

Rechtsform Geschlecht Staatsangehörigkeit	Neugründungen						Gewerbetreibende ²	
	ins- gesamt ¹	Betriebsgründung			sonstige Neugründung		ins- gesamt	darunter weiblich
		ins- gesamt	Haupt- nieder- lassung	Zweig- nieder- lassung/ unselbst. Zweig- stelle	ins- gesamt	darunter Neben- erwerb		
Insgesamt	17 447	4 236	3 197	1 039	13 211	6 721	19 933	5 146
	nach der Rechtsform des Unternehmens							
Einzelunternehmen	13 188	606	462	144	12 582	6 092	13 188	4 070
Offene Handelsgesellschaft	30	25	22	3	5	5	80	11
Kommanditgesellschaft	19	19	12	7	-	-	25	7
GmbH & Co.KG, UG&Co.KG	419	406	291	115	13	13	792	82
Gesellschaft des bürgerlichen Rechts	653	273	252	21	380	380	1 400	367
Aktiengesellschaft	39	39	12	27	-	-	-	-
GmbH, UG	3 034	2 806	2 135	671	228	228	4 391	603
Private Company Limited by Shares	16	16	-	16	-	-	22	1
Genossenschaft	3	3	2	1	-	-	7	-
Eingetragener Verein	5	3	1	2	2	2	8	1
Sonstige Rechtsformen ³	41	40	8	32	1	1	20	4
	Einzelunternehmer/-innen nach Geschlecht							
Weiblich	4 070	200	158	42	3 870	2 523	X	X
Männlich	9 118	406	304	102	8 712	3 569	X	X
	Einzelunternehmer/-innen nach ausgewählter Staatsangehörigkeit							
Deutschland	8 390	478	355	123	7 912	5 237	8 390	3 236
Afghanistan	109	10	8	2	99	23	109	12
Bulgarien	376	1	-	1	375	33	376	50
Dänemark	9	-	-	-	9	4	9	3
Griechenland	64	1	1	-	63	21	64	14
Iran	62	6	5	1	56	20	62	17
Italien	62	2	1	1	60	26	62	16
Kroatien	79	4	3	1	75	18	79	16
Lettland	35	-	-	-	35	4	35	5
Litauen	33	-	-	-	33	9	33	12
Mazedonien	67	5	5	-	62	12	67	6
Polen	1 927	10	10	-	1 917	85	1 927	158
Rumänien	531	3	3	-	528	38	531	82
Russische Föderation	51	2	2	-	49	27	51	30
Serbien	62	-	-	-	62	30	62	15
Türkei	423	34	27	7	389	126	423	76
Ungarn	20	1	1	-	19	3	20	4
Vietnam	54	8	7	1	46	8	54	27

¹ ohne Automatenaufsteller und Reisegewerbe sowie GmbH und UG in Gründung

² anzeigepflichtige Personen, die eine Neugründung vorgenommen haben

³ einschließlich geheim zuhaltender Fälle

6. Gewerbeabmeldungen nach Wirtschaftsbereichen in Hamburg 2018

Nr. der Klassifikation ¹	Wirtschaftsgliederung	Gewerbeabmeldungen insgesamt ²	Aufgabe			Fortzug	Übergabe			
			insgesamt	vollständige Aufgabe	Umwandlung		insgesamt	Rechtsformwechsel	Gesellschafteraustritt	Erbfolge/Kauf/Verpachtung
A	Land- und Forstwirtschaft, Fischerei	11	7	7	-	3	1	1	-	-
B	Bergbau und Gewinnung von Steinen und Erden	-	-	-	-	-	-	-	-	-
C	Verarbeitendes Gewerbe	356	278	270	8	32	46	10	10	26
10	Herstellung von Nahrungs- und Futtermitteln	66	42	41	1	2	22	3	6	13
11	Getränkeherstellung	4	1	1	-	2	1	-	1	-
13	Herstellung von Textilien	29	28	28	-	1	-	-	-	-
14	Herstellung von Bekleidung	48	41	41	-	5	2	1	-	1
15	Herstellung von Leder, Lederwaren und Schuhen	18	17	17	-	-	1	-	-	1
16	Herstellung von Holz-, Flecht-, Korb- und Korkwaren (ohne Möbel)	4	3	3	-	1	-	-	-	-
18	Herstellung von Druckerzeugnissen; Vervielfältigung von bespielten Ton-, Bild- und Datenträgern	29	20	18	2	2	7	1	3	3
20	Herstellung von chemischen Erzeugnissen	5	5	5	-	-	-	-	-	-
23	Herstellung von Glas/Glaswaren, Keramik, Verarbeitung von Steinen/Erden	11	7	7	-	1	3	1	-	2
25	Herstellung von Metallerzeugnissen	24	17	17	-	6	1	-	-	1
26	Herstellung von DV-Geräten, elektronischen und optischen Erzeugnissen	4	3	3	-	1	-	-	-	-
27	Herstellung von elektrischen Ausrüstungen	1	1	1	-	-	-	-	-	-
28	Maschinenbau	12	8	8	-	3	1	-	-	1
29	Herstellung von Kraftwagen und Kraftwagenteilen	1	1	1	-	-	-	-	-	-
30	Sonstiger Fahrzeugbau (ohne Kfz)	3	1	1	-	-	2	1	-	1
31	Herstellung von Möbeln	2	-	-	-	1	1	1	-	-
32	Herstellung von sonstigen Waren	73	65	64	1	4	4	2	-	2
33	Reparatur und Installation von Maschinen und Ausrüstungen	17	14	13	1	3	-	-	-	-
D	Energieversorgung	9	6	5	1	3	-	-	-	-
E	Wasserversorgung; Abwasser- u. Abfallentsorgung und Beseitigung von Umweltverschmutzungen	13	10	10	-	2	1	-	-	1
38	Sammlung, Behandlung/Beseitigung von Abfällen, Rückgewinnung	10	7	7	-	2	1	-	-	1
F	Baugewerbe	2 628	2 449	2 446	3	126	53	31	14	8
41	Hochbau	19	13	13	-	4	2	-	2	-
42	Tiefbau	12	11	9	2	-	1	1	-	-
43	Vorbereitende Baustellenarbeiten, Bauinstallation und sonstiges Ausbaugewerbe	2 597	2 425	2 424	1	122	50	30	12	8
G	Handel; Instandhaltung und Reparatur von Kraftfahrzeugen	3 247	2 740	2 680	60	203	304	88	27	189
45	Handel mit Kfz; Instandhaltung und Reparatur von Kfz	336	294	293	1	25	17	6	5	6
46	Großhandel (ohne Handel mit Kraftfahrzeugen)	796	680	655	25	69	47	26	10	11
47	Einzelhandel (ohne Handel mit Kraftfahrzeugen)	2 115	1 766	1 732	34	109	240	56	12	172

6. Gewerbeabmeldungen nach Wirtschaftsbereichen in Hamburg 2018

Nr. der Klassifikation ¹	Wirtschaftsgliederung	Gewerbeabmeldungen insgesamt ²	Aufgabe			Fortzug	Übergabe			
			insgesamt	vollständige Aufgabe	Umwandlung		insgesamt	Rechtsformwechsel	Gesellschafteraustritt	Erbfolge/Kauf/Verpachtung
H	Verkehr und Lagerei	902	821	815	6	45	36	19	2	15
49	Landverkehr;Transport in Rohrleitungen	302	273	272	1	18	11	6	1	4
53	Post-, Kurier- und Expressdienste	366	354	354	-	9	3	3	-	-
I	Gastgewerbe	1 199	858	853	5	10	331	44	28	259
55	Beherbergung	41	32	30	2	1	8	5	-	3
56	Gastronomie	1 158	826	823	3	9	323	39	28	256
J	Information und Kommunikation	752	609	598	11	98	45	24	14	7
58	Verlagswesen	91	75	73	2	11	5	3	2	-
59	Herstellung, Verleih und Vertrieb von Filmen und Fernsehprogrammen; Kinos; Tonstudios und Verlegen von Musik	90	73	73	-	9	8	3	4	1
61	Telekommunikation	35	30	30	-	2	3	-	1	2
62	Erbringung von Dienstleistungen der Informationstechnologie	466	370	362	8	72	24	15	6	3
63	Informationsdienstleistungen	70	61	60	1	4	5	3	1	1
K	Erbringung von Finanz- und Versicherungsdienstleistungen	377	301	284	17	52	24	16	3	5
66	Mit Finanz- und Versicherungsdienstleistungen verbundene Tätigkeiten	287	238	233	5	39	10	7	1	2
L	Grundstücks- und Wohnungswesen	322	254	252	2	43	25	10	10	5
M	Erbringung von freiberuflichen, wissenschaftlichen und technischen Dienstleistungen	1 685	1 477	1 452	25	157	51	31	13	7
70	Verwaltung und Führung von Unternehmen und Betrieben; Unternehmensberatung	420	355	342	13	52	13	8	1	4
71	Architektur- und Ingenieur-Büros; technische, physikalische und chemische Untersuchung	98	85	80	5	13	-	-	-	-
73	Werbung und Marktforschung	700	645	639	6	40	15	7	6	2
N	Erbringung von sonstigen wirtschaftlichen Dienstleistungen	1 965	1 769	1 754	15	129	67	39	12	16
77	Vermietung beweglicher Sachen	56	47	46	1	6	3	-	-	3
78	Vermittlung und Überlassung von Arbeitskräften	82	72	72	-	8	2	2	-	-
79	Reisebüros, -veranstalter und sonstige Reservierungsdienstleistungen	82	67	65	2	10	5	3	1	1
81	Gebäudebetreuung; Garten- und Landschaftsbau	956	875	870	5	49	32	18	6	8
P	Erziehung und Unterricht	238	206	206	-	21	11	4	5	2
Q	Gesundheits- und Sozialwesen	211	194	194	-	9	8	2	2	4
R	Kunst, Unterhaltung, Erholung	310	259	258	1	34	17	2	4	11
S	Erbringung von sonstigen Dienstleistungen	1 225	1 090	1 067	23	57	78	16	7	55
95	Reparatur von DV-Geräten und Gebrauchsgütern	64	58	58	-	1	5	-	1	4
A - S	Ingesamt	15 450	13 328	13 151	177	1 024	1 098	337	151	610

1 Klassifikation der Wirtschaftszweige, Ausgabe 2008

2 ohne Automatenaufsteller und Reisegewerbe sowie GmbH und UG in Gründung

7. Gewerbeabmeldungen nach Art der Niederlassung und Rechtsform, Einzelunternehmen nach Geschlecht und Staatsangehörigkeit in Hamburg 2018

Art der Niederlassung Rechtsform Geschlecht Staatsangehörigkeit	Gewerbe- abmeldungen insgesamt ¹	Aufgabe			Fortzug	Übergabe			
		ins- gesamt	voll- ständige Aufgabe	Um- wandlung		ins- gesamt	Rechts- form- wechsel	Gesell- schafter- austritt	Erbfolge/ Kauf/Ver- pachtung
Insgesamt	15 450	13 328	13 151	177	1 024	1 098	337	151	610
nach der Art der Niederlassung									
Hauptniederlassung	14 487	12 535	12 445	90	990	962	297	141	524
Zweigniederlassung	143	115	109	6	6	22	7	4	11
Unselbständige Zweigstelle	820	678	597	81	28	114	33	6	75
nach der Rechtsform des Unternehmens									
Einzelunternehmen	12 507	11 129	11 120	9	730	648	179	-	469
Offene Handelsgesellschaft	63	38	36	2	3	22	11	8	3
Kommanditgesellschaft	37	20	20	-	2	15	7	8	-
GmbH & Co.KG, UG&Co.KG	221	163	143	20	25	33	16	8	9
Gesellschaft des bürgerlichen Rechts	790	533	533	-	24	233	85	123	25
Aktiengesellschaft	55	41	28	13	5	9	6	-	3
GmbH, UG	1 687	1 337	1 205	132	231	119	26	-	93
Private Company Limited by Shares	23	19	19	-	2	2	1	-	1
Genossenschaft	2	2	2	-	-	-	-	-	-
Eingetragener Verein	6	5	5	-	-	1	1	-	-
Sonstige Rechtsformen ²	58	41	40	1	2	15	5	3	7
Einzelunternehmer/-innen nach Geschlecht									
Weiblich	3 871	3 437	3 435	2	231	203	42	-	161
Männlich	8 636	7 692	7 685	7	499	445	137	-	308
Einzelunternehmer/-innen nach ausgewählter Staatsangehörigkeit									
Deutschland	8 051	7 007	6 999	8	589	455	138	-	317
Afghanistan	95	87	87	-	-	8	-	-	8
Bulgarien	330	319	319	-	8	3	2	-	1
Dänemark	9	8	8	-	1	-	-	-	-
Griechenland	80	66	66	-	2	12	1	-	11
Iran	69	58	58	-	3	8	2	-	6
Italien	71	66	66	-	-	5	2	-	3
Kroatien	85	74	74	-	6	5	1	-	4
Lettland	24	23	23	-	1	-	-	-	-
Litauen	33	33	33	-	-	-	-	-	-
Mazedonien	65	58	58	-	4	3	3	-	-
Polen	1 774	1 712	1 712	-	59	3	3	-	-
Rumänien	416	401	401	-	14	1	1	-	-
Russische Föderation	44	40	39	1	2	2	1	-	1
Serbien	55	53	53	-	-	2	-	-	2
Türkei	507	417	417	-	5	85	13	-	72
Ungarn	23	22	22	-	1	-	-	-	-
Vietnam	58	43	43	-	-	15	2	-	13

¹ ohne Automatenaufsteller und Reisegewerbe sowie GmbH und UG in Gründung

² einschließlich geheim zuhaltender Fälle

8. Vollständige Aufgaben sowie Gewerbetreibende nach Wirtschaftsbereichen in Hamburg 2018

Nr. der Klassifikation ¹	Wirtschaftsgliederung	Vollständige Aufgaben					Gewerbetreibende ³		
		insgesamt ²	Betriebsaufgabe			sonstige Stilllegung		insgesamt	darunter weiblich
			insgesamt	Hauptniederlassung	Zweigniederlassung/ unselbst. Zweigstelle	insgesamt	darunter Neben-erwerb		
A	Land- und Forstwirtschaft, Fischerei	7	-	-	-	7	5	7	3
B	Bergbau u. Gewinnung von Steinen und Erden	-	-	-	-	-	-	-	-
C	Verarbeitendes Gewerbe	270	84	60	24	186	122	296	140
10	Herstellung von Nahrungs- und Futtermitteln	41	22	12	10	19	9	50	15
11	Getränkeherstellung	1	-	-	-	1	1	1	1
13	Herstellung von Textilien	28	4	2	2	24	16	30	24
14	Herstellung von Bekleidung	41	8	7	1	33	23	40	29
15	Herstellung von Leder, Lederwaren und Schuhen	17	1	1	-	16	12	17	11
16	Herstellung von Holz-, Flecht-, Korb- und Korkwaren (ohne Möbel)	3	1	1	-	2	-	3	-
18	Herstellung von Druckerzeugnissen; Vervielfältigung von bespielten Ton-, Bild- und Datenträgern	18	5	5	-	13	8	20	3
20	Herstellung von chemischen Erzeugnissen	5	2	2	-	3	2	5	3
23	Herstellung von Glas/Glaswaren, Keramik, Verarbeitung von Steinen/Erden	7	3	-	3	4	2	10	3
25	Herstellung von Metallerzeugnissen	17	10	8	2	7	5	18	1
26	Herstellung von DV-Geräten, elektronischen und optischen Erzeugnissen	3	2	1	1	1	-	2	-
27	Herstellung von elektrischen Ausrüstungen	1	1	-	1	-	-	2	-
28	Maschinenbau	8	6	3	3	2	-	9	-
29	Herstellung von Kraftwagen und Kraftwagenteilen	1	1	1	-	-	-	1	-
30	Sonstiger Fahrzeugbau (ohne Kfz)	1	1	1	-	-	-	1	1
31	Herstellung von Möbeln	-	-	-	-	-	-	-	-
32	Herstellung von sonstigen Waren	64	8	7	1	56	39	70	47
33	Reparatur und Installation von Maschinen und Ausrüstungen	13	9	9	-	4	4	16	2
D	Energieversorgung	5	3	1	2	2	-	4	-
E	Wasserversorgung; Abwasser- u. Abfallentsorgung und Beseitigung von Umweltverschmutzungen	10	8	4	4	2	-	21	1
38	Sammlung, Behandlung/Beseitigung von Abfällen, Rückgewinnung	7	7	3	4	-	-	18	-
F	Baugewerbe	2 446	187	165	22	2 259	107	2 492	89
41	Hochbau	13	12	10	2	1	-	16	2
42	Tiefbau	9	4	4	-	5	1	9	2
43	Vorbereitende Baustellenarbeiten, Bauinstallation und sonstiges Ausbaugewerbe	2 424	171	151	20	2 253	106	2 467	85
G	Handel; Instandhaltung und Reparatur von Kraftfahrzeugen	2 680	720	474	246	1 960	940	3 054	858
45	Handel mit Kfz; Instandhaltung und Reparatur von Kfz	293	71	54	17	222	68	318	30
46	Großhandel (ohne Handel mit Kraftfahrzeugen)	655	232	189	43	423	183	728	188
47	Einzelhandel (ohne Handel mit Kraftfahrzeugen)	1 732	417	231	186	1 315	689	2 008	640

8. Vollständige Aufgaben sowie Gewerbetreibende nach Wirtschaftsbereichen in Hamburg 2018

Nr. der Klassifikation ¹	Wirtschaftsgliederung	Vollständige Aufgaben						Gewerbetreibende ³	
		insgesamt ²	Betriebsaufgabe			sonstige Stilllegung		insgesamt	darunter weiblich
			insgesamt	Hauptniederlassung	Zweigniederlassung/unselbst. Zweigstelle	insgesamt	darunter Neben-erwerb		
H	Verkehr und Lagerei	815	133	103	30	682	172	848	129
49	Landverkehr; Transport in Rohrleitungen	272	55	47	8	217	36	278	35
53	Post-, Kurier- und Expressdienste	354	22	19	3	332	110	360	55
I	Gastgewerbe	853	264	155	109	589	94	960	266
55	Beherbergung	30	12	7	5	18	9	34	10
56	Gastronomie	823	252	148	104	571	85	926	256
J	Information und Kommunikation	598	102	63	39	496	289	669	116
58	Verlagswesen	73	21	13	8	52	29	84	13
59	Herstellung, Verleih und Vertrieb von Filmen und Fernsehprogrammen; Kinos; Tonstudios und Verlegen von Musik	73	10	8	2	63	40	84	5
61	Telekommunikation	30	4	2	2	26	13	37	10
62	Erbringung von Dienstleistungen der Informationstechnologie	362	56	31	25	306	174	392	60
63	Informationsdienstleistungen	60	11	9	2	49	33	72	28
K	Erbringung von Finanz- und Versicherungsdienstleistungen	284	82	54	28	202	53	313	59
66	Mit Finanz- und Versicherungsdienstleistungen verbundene Tätigkeiten	233	35	25	10	198	51	250	48
L	Grundstücks- und Wohnungswesen	252	79	67	12	173	55	303	88
M	Erbringung von freiberuflichen, wissenschaftlichen und technischen Dienstleistungen	1 452	188	145	43	1 264	747	1 543	620
70	Verwaltung und Führung von Unternehmen und Betrieben; Unternehmensberatung	342	94	72	22	248	107	378	106
71	Architektur- und Ingenieur-Büros; technische, physikalische und chemische Untersuchung	80	22	16	6	58	27	87	11
73	Werbung und Marktforschung	639	36	28	8	603	401	662	317
N	Erbringung von sonstigen wirtschaftlichen Dienstleistungen	1 754	214	158	56	1 540	694	1 858	607
77	Vermietung beweglicher Sachen	46	15	10	5	31	19	59	11
78	Vermittlung und Überlassung von Arbeitskräften	72	37	19	18	35	18	85	25
79	Reisebüros, -veranstalter und sonstige Reservierungsdienstleistungen	65	16	11	5	49	28	77	22
81	Gebäudebetreuung; Garten- und Landschaftsbau	870	70	66	4	800	241	894	265
P	Erziehung und Unterricht	206	16	10	6	190	112	215	113
Q	Gesundheits- und Sozialwesen	194	23	17	6	171	100	199	135
R	Kunst, Unterhaltung, Erholung	258	53	23	30	205	111	290	72
S	Erbringung von sonstigen Dienstleistungen	1 067	147	98	49	920	426	1 116	732
95	Reparatur von DV-Geräten und Gebrauchsgütern	58	11	8	3	47	14	62	13
A - S	Ingesamt	13 151	2 303	1 597	706	10 848	4 027	14 188	4 028

¹ Klassifikation der Wirtschaftszweige, Ausgabe 2008

² ohne Automatenaufsteller und Reisegewerbe sowie GmbH und UG in Gründung

³ anzeigepflichtige Personen, die ihren Betrieb vollständig aufgegeben haben

9. Vollständige Aufgaben sowie Gewerbetreibende nach Rechtsform, Einzelunternehmen nach Geschlecht und Staatsangehörigkeit in Hamburg 2018

Rechtsform Geschlecht Staatsangehörigkeit	Vollständige Aufgaben						Gewerbetreibende ²	
	ins- gesamt ¹	Betriebsaufgabe			sonstige Stilllegung		ins- gesamt	darunter weiblich
		ins- gesamt	Haupt- nieder- lassung	Zweig- nieder- lassung/ unselbst. Zweig- stelle	ins- gesamt	darunter Neben- erwerb		
Insgesamt	13 151	2 303	1 597	706	10 848	4 027	14 188	4 028
	nach der Rechtsform des Unternehmens							
Einzelunternehmen	11 120	554	427	127	10 566	3 745	11 120	3 435
Offene Handelsgesellschaft	36	32	31	1	4	4	73	17
Kommanditgesellschaft	20	20	20	-	-	-	20	1
GmbH & Co.KG, UG&Co.KG	143	141	82	59	2	2	281	45
Gesellschaft des bürgerlichen Rechts	533	296	272	24	237	237	1 028	303
Aktiengesellschaft	28	28	6	22	-	-	-	-
GmbH, UG	1 205	1 166	743	423	39	39	1 601	212
Private Company Limited by Shares	19	19	1	18	-	-	26	8
Genossenschaft	2	2	2	-	-	-	7	1
Eingetragener Verein	5	5	5	-	-	-	5	1
Sonstige Rechtsformen ³	40	40	8	32	-	-	27	5
	Einzelunternehmer/-innen nach Geschlecht							
Weiblich	3 435	148	118	30	3 287	1 638	X	X
Männlich	7 685	406	309	97	7 279	2 107	X	X
	Einzelunternehmer/-innen nach ausgewählter Staatsangehörigkeit							
Deutschland	6 999	421	331	90	6 578	3 166	6 999	2 616
Afghanistan	87	9	5	4	78	22	87	5
Bulgarien	319	3	1	2	316	29	319	73
Dänemark	8	-	-	-	8	1	8	3
Griechenland	66	2	1	1	64	10	66	24
Iran	58	11	9	2	47	19	58	11
Italien	66	6	2	4	60	18	66	20
Kroatien	74	2	2	-	72	12	74	15
Lettland	23	-	-	-	23	-	23	6
Litauen	33	1	-	1	32	5	33	13
Mazedonien	58	3	3	-	55	9	58	8
Polen	1 712	6	6	-	1 706	60	1 712	161
Rumänien	401	2	2	-	399	17	401	94
Russische Föderation	39	-	-	-	39	19	39	25
Serbien	53	4	4	-	49	17	53	20
Türkei	417	42	33	9	375	102	417	87
Ungarn	22	1	1	-	21	4	22	5
Vietnam	43	9	5	4	34	8	43	24

¹ ohne Automatenaufsteller und Reisegewerbe sowie GmbH und UG in Gründung

² anzeigepflichtige Personen, die ihren Betrieb vollständig aufgegeben haben

³ einschließlich geheim zuhaltender Fälle