

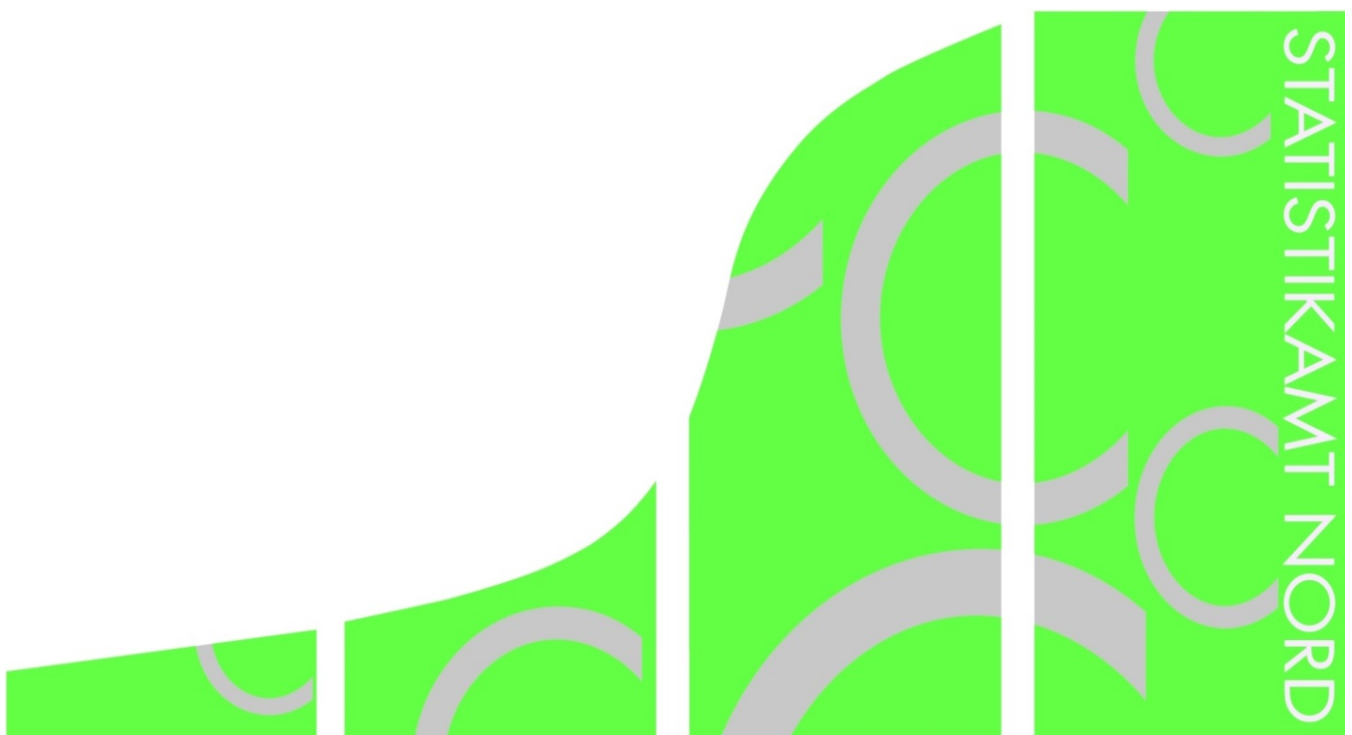
STATISTISCHE BERICHTE

Kennziffer: C IV - ASE 2016 HH, Teil 4 Ökolandbau und Umwelt

Ökolandbau und Umwelt in Hamburg 2016

endgültiges Ergebnis der Agrarstrukturerhebung

Herausgegeben am: 30. November 2018



Impressum

Statistische Berichte

Herausgeber:

Statistisches Amt für Hamburg und Schleswig-Holstein

– Anstalt des öffentlichen Rechts –

Steckelhörn 12
20457 Hamburg

Auskunft zu dieser Veröffentlichung:

Charlotte Hartmann/Cora Haffmans

Telefon: 0431 6895-9309/9306

E-Mail: ASE.AGRA@statistik-nord.de

Auskunftsdienst:

E-Mail: info@statistik-nord.de

Auskünfte: 040 42831-1766

Internet: www.statistik-nord.de

© Statistisches Amt für Hamburg und Schleswig-Holstein, Hamburg 2018

Auszugsweise Vervielfältigung und Verbreitung mit Quellenangabe gestattet.

Sofern in den Produkten auf das Vorhandensein von Copyrightrechten Dritter hingewiesen wird, sind die in deren Produkten ausgewiesenen Copyrightbestimmungen zu wahren. Alle übrigen Rechte bleiben vorbehalten.

Zeichenerklärung:

0	weniger als die Hälfte von 1 in der letzten besetzten Stelle, jedoch mehr als nichts
–	nichts vorhanden (genau Null)
...	Angabe fällt später an
·	Zahlenwert unbekannt oder geheim zu halten
×	Tabellenfach gesperrt, weil Aussage nicht sinnvoll
p	vorläufiges Ergebnis
r	berichtigtes Ergebnis
s	geschätztes Ergebnis
a. n. g.	anderweitig nicht genannt
u. dgl.	und dergleichen
()	Zahlenwert mit eingeschränkter Aussagefähigkeit
/	Zahlenwert nicht sicher genug

Informationen zur Agrarstrukturerhebung (ASE)

Erläuterungen und allgemeine Hinweise des Statistischen Bundesamtes zur ASE 2016

- >> [info](#) Vorbemerkungen, Erläuterungen und allgemeine Hinweise des Statistischen Bundesamtes
 - > Allgemeines zur Agrarstrukturerhebung (ASE)
 - > Rechtsgrundlagen
 - > Aufbau der Erhebung
 - > Qualitätsbericht "Agrarstrukturerhebung 2016" des Statistischen Bundesamtes

weitere Informationen des Statistischen Amtes für Hamburg und Schleswig-Holstein zur ASE 2016

- >> [info](#) > Presseinformationen

Inhaltsverzeichnis

Inhalt zu dieser Veröffentlichung		Seite
>>	> Titel	1
>>	> Impressum	2
>>	> Rechtsgrundlagen	5
>>	> Anmerkung zur Methode	6
>>	> Abkürzungen	7
>>	> Veröffentlichungen	8
Tabellen		
>>	Tab. 1 > Landwirtschaftliche Betriebe, Flächen, Viehhalter und Viehbestände nach Art der Bewirtschaftung in Hamburg 2003, 2007, 2010, 2013 und 2016	9
>>	Tab. 2 > 0102.3 T Landwirtschaftliche Betriebe mit ökologischem Landbau in Hamburg insgesamt 2016 nach jeweiligen Flächen und Anbaukulturen	15
>>	Tab. 3 > 0201.2 T Landwirtschaftliche Betriebe mit Viehhaltung in ökologischer Wirtschaftsweise und Viehbestand in Hamburg am 1. März 2016 nach Tierarten	18
>>	Tab. 4 > 0202.2 T Landwirtschaftliche Betriebe mit Rinderhaltung in ökologischer Wirtschaftsweise und Rinderbestand in Hamburg am 1. März 2016	21
>>	Tab. 5 > 0203.2 T Landwirtschaftliche Betriebe mit Schweinehaltung in ökologischer Wirtschaftsweise und Schweinebestand in Hamburg am 1. März 2016	23
>>	Tab. 6 > 0204.2 T Landwirtschaftliche Betriebe mit Schafhaltung in ökologischer Wirtschaftsweise und Schafbestand in Hamburg am 1. März 2016	24

noch: Tabellen

>>	Tab. 7	>	0205.2 T Landwirtschaftliche Betriebe mit Ziegenhaltung in ökologischer Wirtschaftsweise und Ziegenbestand in Hamburg am 1. März 2016	25
>>	Tab. 8	>	0206.2 T Landwirtschaftliche Betriebe mit Geflügelhaltung in ökologischer Wirtschaftsweise und Geflügelbestand in Hamburg am 1. März 2016	26
>>	Tab. 9	>	0250 T Landwirtschaftliche Betriebe mit ökologischer Viehhaltung in Hamburg am 1. März 2016 nach Bestandsgrößenklassen	27
>>	Tab. 10	>	0301 T Landwirtschaftliche Betriebe in Hamburg 2016 mit ökologischem Landbau nach dem Grad der Umstellung, nach Größenklassen der landwirtschaftlich genutzten Fläche (LF) und der betriebswirtschaftlichen Ausrichtung	29
>>	Tab. 11	>	0302 T Arbeitskräfte in landwirtschaftlichen Betrieben mit ökologischem Landbau in Hamburg 2016 nach Art der Beschäftigung, Größenklassen der landwirtschaftlich genutzten Fläche, Rechtsformen und sozialökonomischen Betriebstypen (gerundet)	32
>>	Tab. 12	>	0303 T Landwirtschaftliche Betriebe mit ökologischem Landbau mit gepachteten Einzelgrundstücken der landwirtschaftlich genutzten Fläche (LF) 2016 in Hamburg nach der betriebswirtschaftlichen Ausrichtung und Größenklassen der landwirtschaftlich genutzten Fläche	34
>>	Tab. 13	>	1202 T Landwirtschaftliche Betriebe in Hamburg 2016 mit Bewässerungsmöglichkeit und tatsächlicher Bewässerung ¹ auf Freilandflächen 2015 nach Größenklassen der landwirtschaftlich genutzten Fläche	35
>>	Tab. 14	>	1203 T Landwirtschaftliche Betriebe in Hamburg mit Bewässerung auf Freilandflächen - ohne Frostschutzberegnung - und bewässerte Fläche 2015 nach Bewässerungsverfahren und Wasserherkunft	37

Abbildungen

>>	Abb. 1	>	landwirtschaftliche Betriebe mit und ohne ökologischen Landbau in Hamburg zwischen 1999 und 2016	10
>>	Abb. 2	>	Anteil landwirtschaftlicher Betriebe mit ökologischem Landbau in Hamburg an landwirtschaftlichen Betrieben insgesamt zwischen 1999 und 2016	11
>>	Abb. 3	>	Durchschnittliche ökologisch bewirtschaftete landwirtschaftlich genutzte Fläche je Öko-Betrieb in Hamburg zwischen 1999 und 2016	12
>>	Abb. 4	>	Anteil landwirtschaftlicher Betriebe mit Viehhaltung in ökologischer Wirtschaftsweise an viehhaltenden Betrieben insgesamt in Hamburg zwischen 1999 und 2016	13
>>	Abb. 5	>	Großvieheinheiten je landwirtschaftlichem Betrieb mit Viehhaltung in ökologischer Wirtschaftsweise in Hamburg zwischen 1999 und 2016	14
>>	Abb. 6	>	Anteil der Betriebe mit ökologischer Wirtschaftsweise an den landwirtschaftlichen Betrieben insgesamt nach ausgewählten Merkmalen in Hamburg und Deutschland 2016	31
>>	Abb. 7	>	Landwirtschaftliche Betriebe und landwirtschaftlich genutzte Flächen mit Bewässerung im Freiland in Hamburg, Schleswig-Holstein und Deutschland 2012 und 2015	36

Rechtsgrundlagen

Agrarstatistikgesetz (AgrStatG) in der Fassung der Bekanntmachung vom 17. Dezember 2009 (BGBl. I S. 3886), das zuletzt durch Artikel 1 des Gesetzes vom 05. Dezember 2014 (BGBl. I S. 1975) geändert worden ist.

Verordnung (EG) Nr. 1166/2008 des Europäischen Parlaments und des Rates vom 19. November 2008 über die Betriebsstrukturerhebungen und die Erhebung über landwirtschaftliche Produktionsmethoden (ABI. L 321 vom 1.12.2008, S. 14, ABI. L 308 vom 24.11.2009, S. 27).

Gesetz zur Gleichstellung stillgelegter und landwirtschaftlich genutzter Flächen vom 10. Juli 1995 (BGBl. I S. 910), das zuletzt durch Artikel 26 des Gesetzes vom 9. Dezember 2010 (BGBl. I S. 1934) geändert worden ist.

Bundesstatistikgesetz (BStatG) vom 22. Januar 1987 (BGBl. I S. 462, 565), das zuletzt durch Artikel 13 des Gesetzes vom 25. Juli 2013 (BGBl. I S. 2749) geändert worden ist.

Erhoben werden die Angaben zu § 8 Absatz 1 und zu § 27 Absatz 1 AgrStatG in Verbindung mit Anhang III der Verordnung (EG) Nr. 1166/2008.

Zweck, Art und Umfang der Erhebung

Die Agrarstrukturerhebung (ASE) wurde im Frühjahr 2016 als allgemeine Erhebung durchgeführt. Die Hamburger Betriebe wurden dabei zu einem erweiterten Merkmalskranz befragt.

Ziel der Erhebung war die Gewinnung umfassender, aktueller, wirklichkeitsgetreuer und zuverlässiger statistischer Informationen über die Betriebsstruktur sowie die wirtschaftliche und soziale Situation in den landwirtschaftlichen Betrieben.

Die Daten dienen dazu, den Strukturwandel in der Landwirtschaft zu erkennen und auf seine Ursachen hin untersuchen zu können.

Die regionale Zuordnung der Flächen und Ställe richtet sich nach dem Sitz (Gemeinde) des bewirtschafteten Betriebes (Betriebssitzprinzip) und nicht nach der Belegenheit, d.h. nicht nach der Lage von Einzelflächen oder Stallungen.

Die folgende Übersicht gibt Auskunft über die gemeinsamen Erfassungsgrenzen der Landwirtschaftszählung 2010 und der Agrarstrukturerhebungen 2013 und 2016 für den Erhebungsbereich der landwirtschaftlichen Betriebe sowie einen Vergleich der deutlich geänderten Erfassungsgrenzen seit 1999.

Erfassungsgrenzen der landwirtschaftlichen Betriebe zur Agrarstatistik

Betriebe mit mindestens...	bis 2010	ab 2010	ab 2016
	in ha		
Landwirtschaftlich genutzte Fläche	2	5	5
Hopfen	0,3	0,5	0,5
Tabak	0,3	0,5	0,5
Dauerkulturen im Freiland	–	1	1
bestockte Rebfläche	0,3	0,5	0,5
Obstanlagen	0,3	0,5	0,5
Baumschulen	0,3	0,5	0,5
Gemüse oder Erdbeeren im Freiland	0,3	0,5	0,5
Blumen und Zierpflanzen im Freiland	0,3	0,3	0,3
Heil- und Gewürzpflanzen	0,3	–	–
Gartenbausämereien	0,3	–	–
Kulturen unter Glas und anderen begehbaren Schutzabdeckungen	0,03 ^a	0,1	0,1
Speisepilze	–	0,1	0,1
	Anzahl		
Rindern	8	10	10
Schweinen	8	50	50
Zuchtsauen	-	10	10
Schafen	20	20	20
Ziegen	-	20	20
Geflügel	200	1000	–
Haltungsplätze Geflügel (ab 2016)	-	-	1000

^a Gemüse oder Blumen und Zierpflanzen

Abkürzungen

AgrStatG	Agrarstatistikgesetz
AK-E	Arbeitskräfte-Einheit = Maßeinheit der Arbeitsleistung einer im landwirtschaftlichen Betrieb vollbeschäftigten und nach ihrem Alter voll leistungsfähigen Arbeitskraft
ASE	Agrarstrukturerhebung
BGBI.	Bundesgesetzblatt
BStatG	Bundesstatistikgesetz
GV	Großvieheinheit
ha	1 Hektar = 100 a = 10 000 m ²
kg	Kilogramm
LF	Landwirtschaftlich genutzte Fläche

Abweichungen in den Summen erklären sich durch Runden der Zahlen.

Veröffentlichungen zur Agrarstrukturerhebung 2016 für Hamburg

Bodennutzung: C IV ASE 2016, Teil 1 HH

- Bodennutzung
- einschließlich: Zwischenfruchtanbau sowie Wald und Kurzumtriebsplantagen

Viehhaltung: C IV ASE 2016, Teil 2 HH

- Viehbestände

Eigentums- und Pachtverhältnisse: C IV ASE 2016, Teil 3 HH

- Eigentums- und Pachtverhältnisse

Ökolandbau und Umwelt: C IV ASE 2016, Teil 4 HH

- Ökolandbau
- Förderprogramme
- Bewässerung

Verfahren der Bodenbearbeitung: C IV ASE 2016, Teil 5 HH

- Bodenbearbeitung, Bodenbedeckung und Erosionsschutz
- Wirtschaftsdünger

Personal- und Arbeitsverhältnisse: C IV ASE 2016, Teil 6 HH

- Personal- und Arbeitsverhältnisse, Hofnachfolge, Berufsbildung
- Beschäftigte in Einkommenskombinationen

Betriebsverhältnisse C IV ASE 2016, Teil 7 HH

- Sozialökonomische Betriebstypen, Gewinnermittlung/Umsatzbesteuerung, Rechtsformen
- Betriebswirtschaftliche Ausrichtung
- Einkommenskombinationen
- Betriebe mit Einkommenskombinationen

Gartenbau C IV ASE 2016, Teil 9 HH

- Gartenbau

1. Landwirtschaftliche Betriebe, Flächen, Viehhalter und Viehbestände nach Art der Bewirtschaftung in Hamburg 2003, 2007, 2010, 2013 und 2016

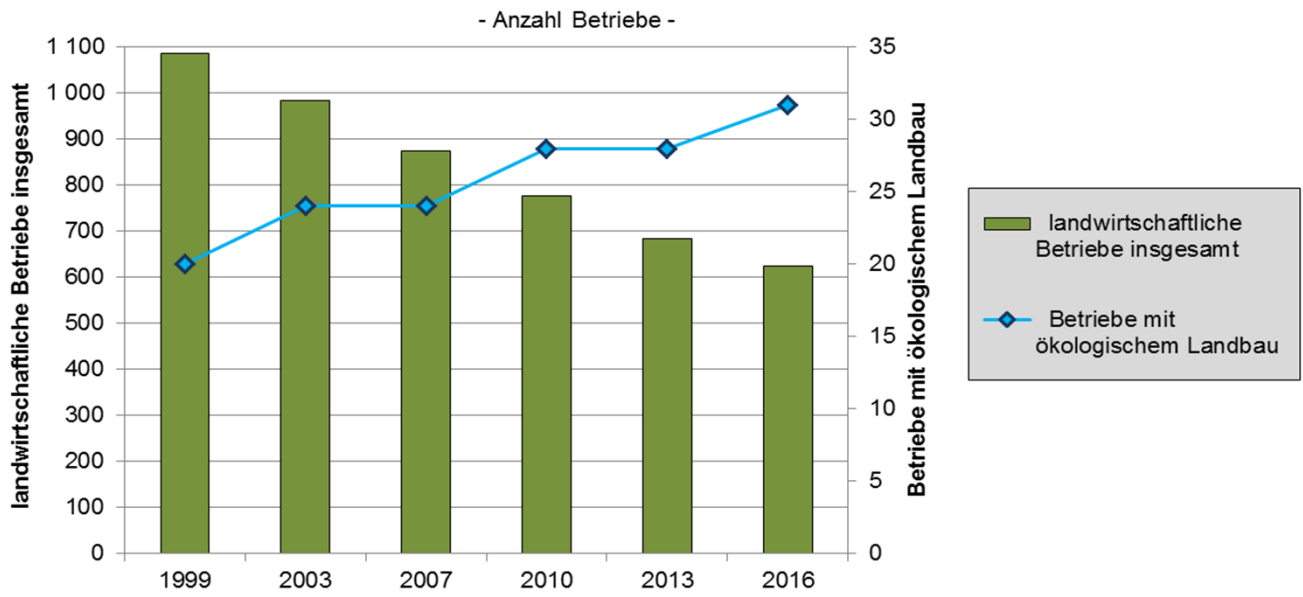
Gegenstand der Nachweisung	Hamburg				
	2003 ^a	2007 ^a	2010	2013	2016
Anzahl der Betriebe insgesamt	985	875	776	685	625
Durchschnittliche Betriebsgröße in ha	14	16	18	21	23
LF insgesamt in ha	13 517	13 843	14 334	14 444	14637
Betriebe mit ökologischem Landbau nach Grad der Umstellung					
Insgesamt	24	24	28	28	31
LF vollständig umgestellt	23	24	27	27	27
LF in Umstellung befindlich	5	-	2	1	4
Ökologisch bewirtschaftete LF nach Grad der Umstellung in Hektar					
Insgesamt	889	963	978	1 046	1192
LF vollständig umgestellt	805	951	.	.	1160
LF in Umstellung befindlich	25	-	.	.	27
Betriebe mit Viehhaltung					
Anzahl der Betriebe insgesamt	262	218	209	195	171
Großvieheinheiten (GV) insgesamt	8 540	7 740	7 524	7 567	7302
Betriebe mit Viehhaltung in ökologischer Wirtschaftsweise nach Tierarten ¹					
Insgesamt					
Betriebe	13	12	11	11	12
Großvieheinheiten (GV)	349	409	389	350	401
Rinder					
Betriebe	7	9	8	8	7
Tiere	333	392	361	282	321
Schweine					
Betriebe	3	4	2	2	2
Tiere	.	112	.	.	.
Schafe					
Betriebe	5	4	4	3	4
Tiere	105	128	147	192	153
Geflügel					
Betriebe	7	4	4	5	2
Tiere	510	352	.	.	.

¹ Großvieheinheiten inklusive der Tierbestände, die nicht in die ökologische Wirtschaftsweise einbezogen sind

^a Zu Vergleichszwecken sind die Werte von 2003 und 2007 an die aktuellen Erfassungsgrenzen angepasst.

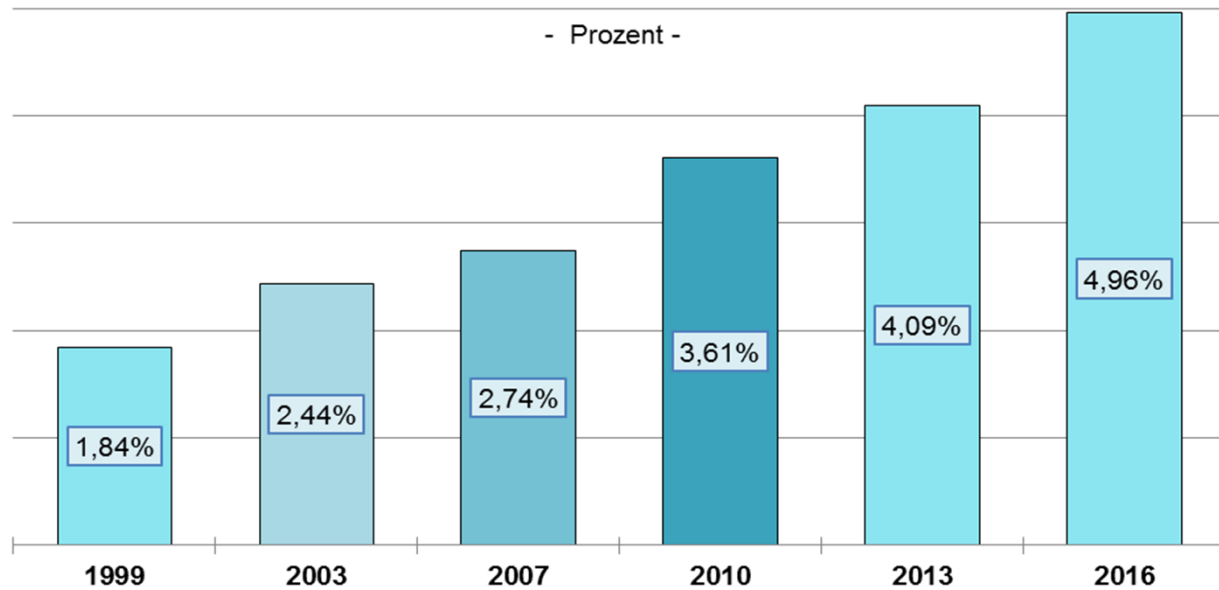
Statistisches Amt für Hamburg und Schleswig-Holstein, Berichte zur Agrarstrukturerhebung 2016

Abb. 1 landwirtschaftliche Betriebe mit und ohne ökologischen Landbau in Hamburg zwischen 1999 und 2016



zu Vergleichszwecken sind die Werte aus 1999, 2003 und 2007 an die Erfassungsgrenzen der LZ 2010 angepasst.
 Statistisches Amt für Hamburg und Schleswig-Holstein, Berichte zur Agrarstrukturerhebung 2016

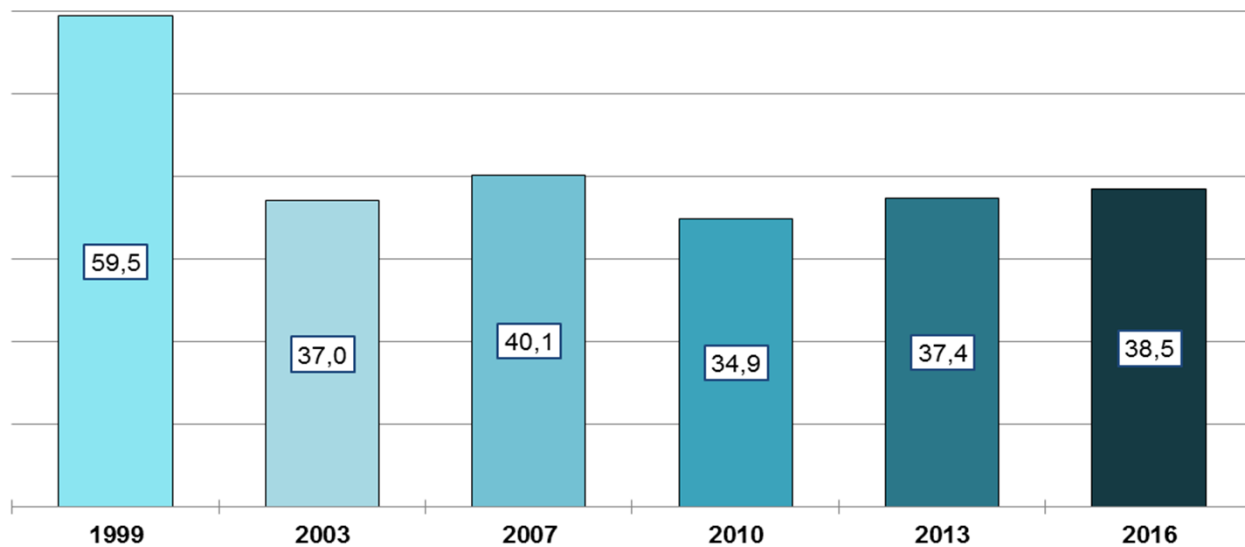
**Abb. 2 Anteil landwirtschaftlicher Betriebe mit ökologischem
Landbau in Hamburg an landwirtschaftlichen Betrieben
insgesamt zwischen 1999 und 2016**



zu Vergleichszwecken sind die Werte aus 1999, 2003 und 2007 an die Erfassungsgrenzen der LZ 2010 angepasst.
Statistisches Amt für Hamburg und Schleswig-Holstein, Berichte zur Agrarstrukturerhebung 2016

Abb. 3 Durchschnittliche ökologisch bewirtschaftete landwirtschaftlich genutzte Fläche je Öko-Betrieb in Hamburg zwischen 1999 und 2016

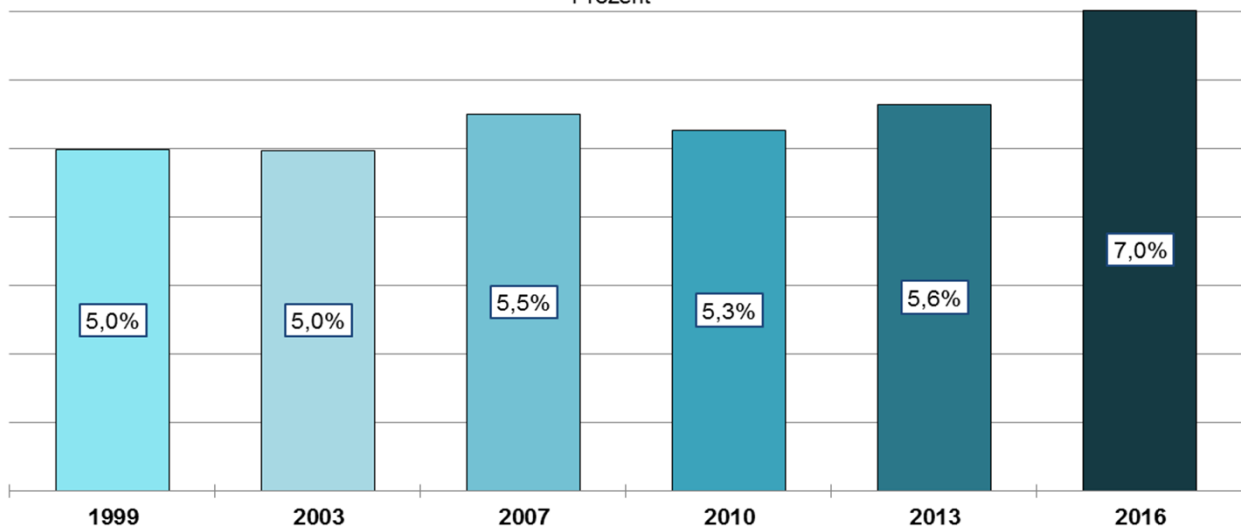
- Hektar -



zu Vergleichszwecken sind die Werte aus 1999, 2003 und 2007 an die Erfassungsgrenzen der LZ 2010 angepasst.
Statistisches Amt für Hamburg und Schleswig-Holstein, Berichte zur Agrarstrukturerhebung 2016

**Abb. 4 Anteil landwirtschaftlicher Betriebe mit Viehhaltung in ökologischer
Wirtschaftsweise an viehhaltenden Betrieben insgesamt in Hamburg zwischen
1999 und 2016**

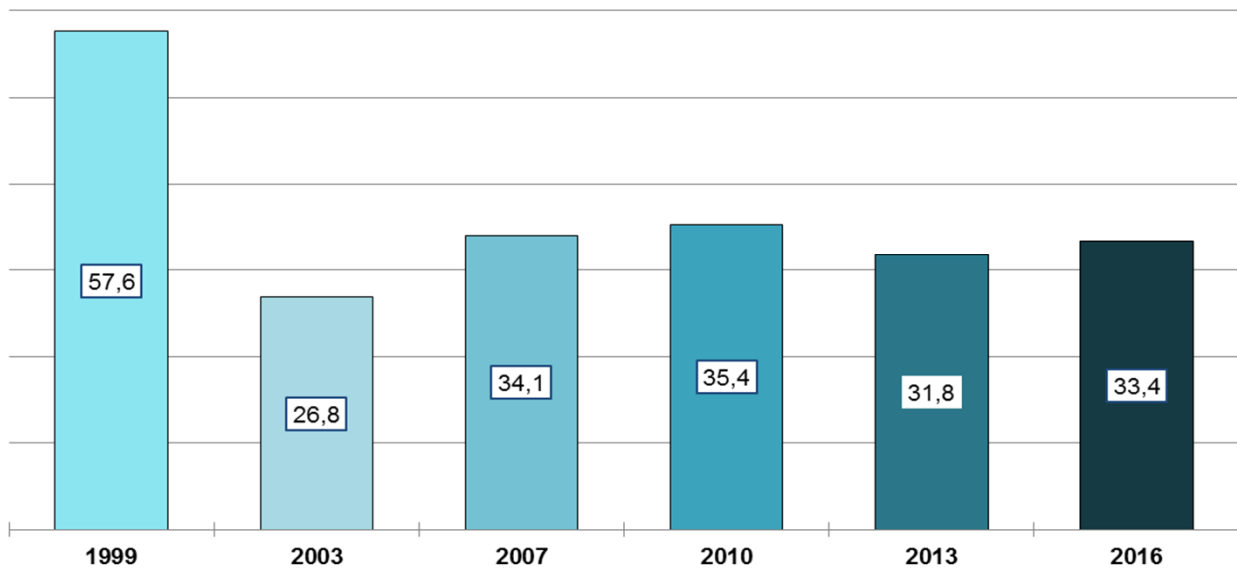
- Prozent -



zu Vergleichszwecken sind die Werte aus 1999, 2003 und 2007 an die aktuellen Erfassungsgrenzen angepasst.
Statistisches Amt für Hamburg und Schleswig-Holstein, Berichte zur Agrarstrukturerhebung 2016

Abb. 5 Großvieheinheiten je landwirtschaftlichem Betrieb mit Viehhaltung in ökologischer Wirtschaftsweise in Hamburg zwischen 1999 und 2016

- Großvieheinheiten -



zu Vergleichszwecken sind die Werte aus 1999, 2003 und 2007 an die aktuellen Erfassungsgrenzen angepasst.
Statistisches Amt für Hamburg und Schleswig-Holstein, Berichte zur Agrarstrukturerhebung 2016

2. 0102.3 T Landwirtschaftliche Betriebe mit ökologischem Landbau in Hamburg insgesamt 2016 nach jeweiligen Flächen und Anbaukulturen

Fläche und Anbaukultur (Hauptnutzungsart / Kulturart / Fruchtart)	Betriebe mit ökologischem Landbau	Jeweilige ökologisch bewirtschaftete Fläche
	Anzahl	ha
	1	2
Landwirtschaftlich genutzte Fläche zusammen	31	1 188
Ackerland zusammen	20	360
Getreide zur Körnergewinnung ¹ zusammen	7	104
Weizen zusammen	4	28
Winterweizen einschl. Dinkel und Einkorn	4	28
Sommerweizen	-	-
Hartweizen (Durum)	-	-
Roggen und Wintermenggetreide	4	14
Triticale	2	.
Gerste zusammen	4	.
Wintergerste	-	-
Sommergerste	4	.
Hafer	3	.
Sommermenggetreide	-	-
Körnermais/Mais zum Ausreifen (einschl. CCM)	-	-
anderes Getreide zur Körnergewinnung	-	-
Pflanzen zur Grünernte zusammen	8	160
Getreide zur Ganzpflanzenernte ²	-	-
Silomais/Grünmais	2	.
Leguminosen zur Ganzpflanzenernte	8	112
Feldgras/Grasanbau auf dem Ackerland	4	21
andere Pflanzen zur Ganzpflanzenernte	1	.
Hackfrüchte zusammen	3	5
Kartoffeln	3	5
Zuckerrüben ohne Saatguterzeugung	-	-
andere Hackfrüchte ohne Saatguterzeugung	-	-
Hülsenfrüchte zur Körnergewinnung ¹ zusammen	3	40
Erbsen	-	-
Ackerbohnen	3	.
Süßlupinen	1	.
Sojabohnen	-	-
andere Hülsenfrüchte und Mischkulturen zur Körnergewinnung	-	-

¹ einschließlich Saatguterzeugung

² einschließlich Teigreife

³ ohne Ölf Früchte

Statistisches Amt für Hamburg und Schleswig-Holstein, Berichte zur Agrarstrukturerhebung 2016

**noch 2. 0102.3 T Landwirtschaftliche Betriebe mit ökologischem Landbau in Hamburg insgesamt 2016
nach jeweiligen Flächen und Anbaukulturen**

Fläche und Anbaukultur (Hauptnutzungsart / Kulturart / Fruchtart)	Betriebe mit ökologischem Landbau	Jeweilige ökologisch bewirtschaftete Fläche
	Anzahl	ha
	1	2
Handelsgewächse zusammen	3	.
Ölfrüchte zur Körnergewinnung ¹ zusammen	1	.
Winterraps	-	-
Sommeraps, Winter- und Sommerrüben	-	-
Sonnenblumen	-	-
Öllein (Leinsamen)	-	-
andere Ölfrüchte zur Körnergewinnung	1	.
weitere Handelsgewächse zusammen	2	.
Hopfen	-	-
Tabak	-	-
Heil-, Duft- und Gewürzpflanzen	2	.
Hanf	-	-
andere Pflanzen zur Fasergewinnung	-	-
Handelsgewächse nur zur Energieerzeugung	-	-
alle anderen Handelsgewächse zusammen	-	-
Gartenbauerzeugnisse auf dem Ackerland zusammen	12	43
Gemüse und Erdbeeren zusammen	12	42
im Freiland	10	37
unter hohen begehbaren Schutzabdeckungen einschließlich Gewächshäusern	9	5
Blumen und Zierpflanzen zusammen	2	.
im Freiland	2	.
unter hohen begehbaren Schutzabdeckungen einschließlich Gewächshäusern	1	.
Gartenbausämereien, Jungpflanzenerz. zum Verkauf Saat- und Pflanzguterzeugung für Gräser, Hackfrüchte und weitere Handelsgewächse ³	1	.
Sonstige Kulturen auf dem Ackerland	1	.
Stillgelegte Flächen mit Beihilfe-/Prämienanspruch	4	3
Brache ohne Beihilfe-/Prämienanspruch	2	.

¹ einschließlich Saatguterzeugung

² einschließlich Teigreife

³ ohne Ölfrüchte

Statistisches Amt für Hamburg und Schleswig-Holstein, Berichte zur Agrarstrukturerhebung 2016

**noch 2. 0102.3 T Landwirtschaftliche Betriebe mit ökologischem Landbau in Hamburg insgesamt 2016
nach jeweiligen Flächen und Anbaukulturen**

Fläche und Anbaukultur (Hauptnutzungsart / Kulturart / Fruchtart)	Betriebe mit ökologischem Landbau	Jeweilige ökologisch bewirtschaftete Fläche
	Anzahl	ha
	1	2
Dauerkulturen zusammen	13	170
Dauerkulturen im Freiland zusammen	13	170
Baum- und Beerenobst einschl. Nüsse	13	170
Baumobstanlagen	12	169
Beerenobstanlagen (ohne Erdbeeren)	3	.
Nüsse	1	.
Rebflächen	-	-
Baumschulen	-	-
Weihnachtsbaumkulturen	-	-
andere Dauerkulturen im Freiland	1	.
Dauerkulturen unter hohen begehbaren Schutzabdeckungen einschließlich Gewächshäusern	-	-
Dauergrünland zusammen	19	657
Wiesen	6	.
Weiden (einschl. Mähweiden und Almen)	16	.
ertragsarmes Dauergrünland	6	4
aus d. Erz. gen. Dauergrünl. mit Beihilfe-/Prämienanspruch	3	8
Haus- und Nutzgärten	3	1

¹ einschließlich Saatguterzeugung

² einschließlich Teigreife

³ ohne Ölf Früchte

Statistisches Amt für Hamburg und Schleswig-Holstein, Berichte zur Agrarstrukturerhebung 2016

3. 0201.2 T Landwirtschaftliche Betriebe mit Viehhaltung in ökologischer Wirtschaftsweise und Viehbestand in Hamburg am 1. März 2016 nach Tierarten

Regionale Einheit	Viehbestand insgesamt		Rinder		Schweine	
	Betriebe	Großvieh-einheiten	Betriebe	Tiere	Betriebe	Tiere
	Anzahl	GV	Anzahl			
	1	2	3	4	5	6
Hamburg	12	401	7	321	2	.

¹ Gänse, Enten und Truthühner

Statistisches Amt für Hamburg und Schleswig-Holstein, Berichte zur Agrarstrukturerhebung 2016

noch 3. 0201.2 T Landwirtschaftliche Betriebe mit Viehhaltung in ökologischer Wirtschaftsweise und Viehbestand in Hamburg am 1. März 2016 nach Tierarten

Regionale Einheit	Schafe		Ziegen		Einhüfer	
	Betriebe	Tiere	Betriebe	Tiere	Betriebe	Tiere
	Anzahl					
	7	8	9	10	11	12
Hamburg	4	153	1	.	7	144

¹ Gänse, Enten und Truthühner

Statistisches Amt für Hamburg und Schleswig-Holstein, Berichte zur Agrarstrukturerhebung 2016

**noch 3. 0201.2 T Landwirtschaftliche Betriebe mit Viehhaltung in
ökologischer Wirtschaftsweise und Viehbestand in Hamburg am 1. März
2016 nach Tierarten**

Regionale Einheit	Hühner		Sonst. Geflügel ¹	
	Betriebe ²	Tiere	Betriebe ²	Tiere
	Anzahl			
	13	14	15	16
Hamburg	2	.	-	-

¹Gänse, Enten und Truthühner.

Statistisches Amt für Hamburg und Schleswig-Holstein, Berichte zur Agrarstrukturerhebung 2016

4. 0202.2 T Landwirtschaftliche Betriebe mit Rinderhaltung in ökologischer Wirtschaftsweise und Rinderbestand in Hamburg am 1. März 2016

Regionale Einheit	Merkmal	Insgesamt	und zwar					
			Kühe			Kälber und Jungrinder bis unter 1 Jahr		
			zusammen	und zwar		zusammen	und zwar	
				Milchkühe ¹	andere Kühe ¹		männlich	weiblich
1	2	3	4	5	6	7		
Hamburg	Betriebe	7	6	1	5	6	5	5
	Tiere	321	143	.	.	74	24	50

¹ berechnet auf Basis der Produktionsrichtungen der Haltungen im Herkunftssicherungs- und Informationssystem für Tiere
 Statistisches Amt für Hamburg und Schleswig-Holstein, Berichte zur Agrarstrukturerhebung 2016

**noch 4. 0202.2 T Landwirtschaftliche Betriebe mit Rinderhaltung in ökologischer Wirtschaftsweise
und Rinderbestand in Hamburg am 1. März 2016**

Regionale Einheit	Merkmal	und zwar von insgesamt					
		Rinder 1 bis unter 2 Jahre			Rinder 2 Jahre und älter		
		zusammen	und zwar		zusammen	und zwar	
			männlich	weiblich (nicht abgekalbt)		männlich	weiblich (nicht abgekalbt)
8	9	10	11	12	13		
Hamburg	Betriebe	7	5	7	7	5	6
	Tiere	73	26	47	31	15	16

¹ berechnet auf Basis der Produktionsrichtungen der Haltungen im Herkunftssicherungs- und Informationssystem für Tiere
Statistisches Amt für Hamburg und Schleswig-Holstein, Berichte zur Agrarstrukturerhebung 2016

5. 0203.2 T Landwirtschaftliche Betriebe mit Schweinehaltung in ökologischer Wirtschaftsweise und Schweinebestand in Hamburg am 1. März 2016

Regionale Einheit	Merkmal	Insgesamt	und zwar		
			Ferkel	Zuchtsauen	andere Schweine ¹
		1	2	3	4
Hamburg	Betriebe	2	-	-	2
	Tiere	.	-	-	.

¹ Jungschweine, Mastschweine, ausgemerzte Zuchtsauen, Eber und Zuchtläufer bis 50 kg
 Statistisches Amt für Hamburg und Schleswig-Holstein, Berichte zur Agrarstrukturerhebung 2016

6. 0204.2 T Landwirtschaftliche Betriebe mit Schafhaltung in ökologischer Wirtschaftsweise und Schafbestand in Hamburg am 1. März 2016

Regionale Einheit	Merkmal	Insgesamt	und zwar				
			Schafe unter 1 Jahr	Mutterschafe ¹			
				zusammen	Milchschafe	andere Mutterschafe	Schafböcke, Hammel und andere Schafe
1	2	3	4	5	6		
Hamburg	Betriebe	4	3	3	-	3	3
	Tiere	153	78	70	-	70	5

¹ einschließlich bereits gedeckter Schafe unter 1 Jahr

Statistisches Amt für Hamburg und Schleswig-Holstein, Berichte zur Agrarstrukturerhebung 2016

**7. 0205.2 T Landwirtschaftliche Betriebe mit Ziegenhaltung in ökologischer
Wirtschaftsweise und Ziegenbestand in Hamburg am 1. März 2016**

Regionale Einheit	Merkmal	Insgesamt	und zwar	
			weibliche Ziegen zur Zucht ¹	andere Ziegen
			1	2
Hamburg	Betriebe	1	-	1
	Tiere	.	-	.

¹ einschließlich bereits gedeckter Jungziegen

Statistisches Amt für Hamburg und Schleswig-Holstein, Berichte zur Agrarstrukturerhebung 2016

8. 0206.2 T Landwirtschaftliche Betriebe mit Geflügelhaltung in ökologischer Wirtschaftsweise und Geflügelbestand in Hamburg am 1. März 2016

Regionale Einheit	Merkmal	Hühner insgesamt	und zwar			Sonstiges Geflügel insgesamt	und zwar		
			Jung-hennen ¹	Lege-hennen ²	Mast-hühner und -hähne		Gänse ¹	Enten ¹	Trut-hühner ¹
			1	2	3		4	5	6
Hamburg	Betriebe ³	2	-	2	-	-	-	-	-
	Tiere	.	-	.	-	-	-	-	-

¹ einschließlich Küken

² einschließlich Zuchthähne

³ einschließlich Betriebe, die vorübergehend keinen Bestand haben

Statistisches Amt für Hamburg und Schleswig-Holstein, Berichte zur Agrarstrukturerhebung 2016

9. 0250 T Landwirtschaftliche Betriebe mit ökologischer Viehhaltung in Hamburg am 1. März 2016 nach Bestandsgrößenklassen

Regionale Einheit	Betriebe mit ... bis ... Tieren in ökologischer Wirtschaftsweise			Betriebe	Jeweiliger Bestand an Tieren ¹	
				Anzahl		
				1	2	
Hamburg				Rinder		
	1	-	9	1	.	
	10	-	19	2	.	
	20	-	49	2	.	
	50	-	99	1	.	
	100	-	199	1	.	
	200	und	mehr	-	-	
	Insgesamt			7	321	
				Milchkühe		
	1	-	9	-	-	
	10	-	19	-	-	
	20	-	49	-	-	
	50	-	99	1	.	
	100	-	199	-	-	
	200	und	mehr	-	-	
	Insgesamt			1	.	
				Schweine		
	1	-	49	2	.	
	50	-	99	-	-	
	100	-	399	-	-	
	400	-	999	-	-	
	1 000	-	1 999	-	-	
	2 000	und	mehr	-	-	
	Insgesamt			2	.	
				Schafe		
	1	-	19	2	.	
	20	-	49	1	.	
	50	-	99	-	-	
	100	und	mehr	1	.	
	Insgesamt			4	153	
				Ziegen		
	1	-	19	1	.	
	20	-	49	-	-	
	50	-	99	-	-	
	100	und	mehr	-	-	
	Insgesamt			1	.	

¹ ausschließlich in die ökologische Wirtschaftsweise einbezogene Viehbestände

Statistisches Amt für Hamburg und Schleswig-Holstein, Berichte zur Agrarstrukturerhebung 2016

**noch 9. 0250 T Landwirtschaftliche Betriebe mit ökologischer
Viehhaltung in Hamburg am 1. März 2016 nach Bestandsgrößenklassen**

Regionale Einheit	Betriebe mit ... bis ... Tieren in ökologischer Wirtschaftsweise			Betriebe	Jeweiliger Bestand an Tieren ¹	
				Anzahl		
				1	2	
Hamburg				Legehennen		
	1	-	99	2	.	
	100	-	999	-	-	
	1 000	-	9 999	-	-	
	10 000	und	mehr	-	-	
	Insgesamt			2	.	
				Masthühner		
	1	-	99	-	-	
	100	-	999	-	-	
	1 000	-	9 999	-	-	
	10 000	und	mehr	-	-	
	Insgesamt			-	-	
				Truthühner		
	1	-	99	-	-	
	100	-	999	-	-	
	1 000	und	mehr	-	-	
	Insgesamt			-	-	

¹ ausschließlich in die ökologische Wirtschaftsweise einbezogene Viehbestände

Statistisches Amt für Hamburg und Schleswig-Holstein, Berichte zur Agrarstrukturerhebung 2016

10. 0301 T Landwirtschaftliche Betriebe in Hamburg 2016 mit ökologischem Landbau nach dem Grad der Umstellung, nach Größenklassen der landwirtschaftlich genutzten Fläche (LF) und der betriebswirtschaftlichen Ausrichtung

Regionale Einheit	Landwirtschaftlich genutzte Fläche von ... bis unter ... ha ----- betriebswirtschaftliche Ausrichtung	Insgesamt		davon			
				Betriebe mit vollständig ökologischer Bewirtschaftung der LF		Betriebe mit nicht vollständig ökologischer Bewirtschaftung der LF	
		Betriebe	LF ¹	Betriebe	LF	Betriebe	LF
		Anzahl	ha	Anzahl	ha	Anzahl	ha
		1	2	3	4	5	6
Hamburg		nach Größenklassen der landwirtschaftlich genutzten Fläche					
	unter 5	10	.	8	.	2	.
	5 - 10	2	.	-	-	2	.
	10 - 20	3	51	3	51	-	-
	20 - 50	7	258	7	258	-	-
	50 - 100	6	392	6	392	-	-
	100 - 200	3	445	3	445	-	-
	200 und mehr	-	-	-	-	-	-
	Insgesamt	31	1 192	27	.	4	.
		nach betriebswirtschaftlicher Ausrichtung					
	Ackerbau	2	.	1	.	1	.
	Gartenbau	7	71	5	.	2	.
	Dauerkulturen	10	174	10	174	-	-
	darunter: Weinbau (Rebanlagen)	-	-	-	-	-	-
	Futterbau (Weidevieh)	6	541	6	541	-	-
	darunter: Milchvieh	1	.	1	.	-	-
	Veredlung	-	-	-	-	-	-
	Pflanzenbauverbund	3	.	2	.	1	.
	Viehhaltungsverbund	-	-	-	-	-	-
	Pflanzenbau- und Viehhaltungsverbund	3	184	3	184	-	-
	Insgesamt	31	1 192	27	.	4	.

¹ einschließlich Flächen, die nicht in die ökologische Wirtschaftsweise einbezogen sind

² Betriebe, in denen die gesamte landwirtschaftlich genutzte Fläche und alle vorhandenen Viehbestände in die ökologische Wirtschaftsweise einbezogen sind

Statistisches Amt für Hamburg und Schleswig-Holstein, Berichte zur Agrarstrukturerhebung 2016

noch 10. 0301 T Landwirtschaftliche Betriebe in Hamburg 2016 mit ökologischem Landbau nach dem Grad der Umstellung, nach Größenklassen der landwirtschaftlich genutzten Fläche (LF) und der betriebswirtschaftlichen Ausrichtung

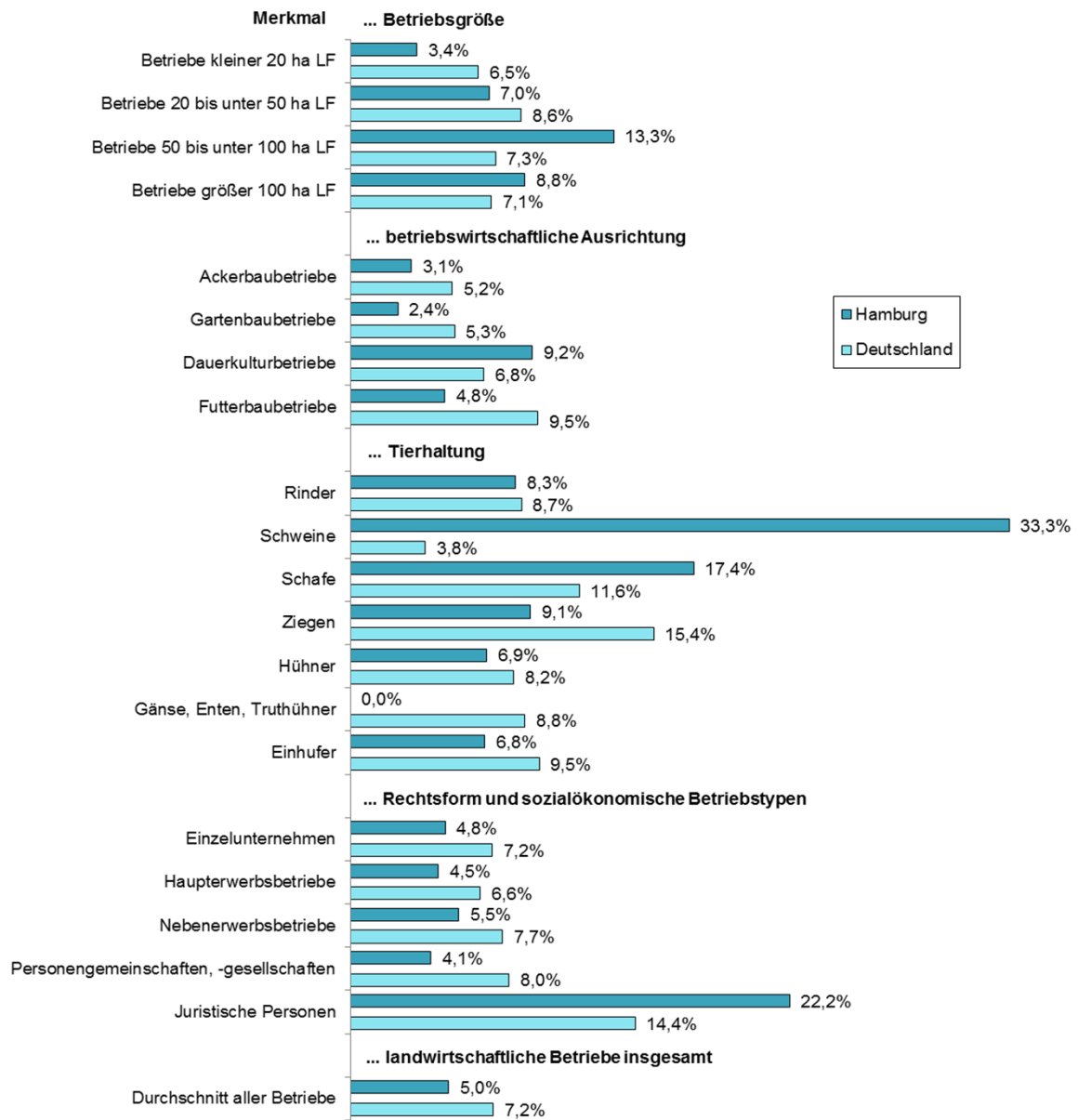
Regionale Einheit	Landwirtschaftlich genutzte Fläche von ... bis unter ... ha ----- betriebswirtschaftliche Ausrichtung	von der landw. genutzten Fläche (Sp.2) sind			darunter (Sp.1) Betriebe mit		nachrichtlich:
		umgestellt	in Umstellung befindlich	nicht umgestellt	ökologischer Wirtschaftsweise in der Viehhaltung	darunter:	Betriebe mit vollständig ökologischer Wirtschaftsweise ²
						vollständig ökologischer Wirtschaftsweise in der Viehhaltung	
		LF			Betriebe		
		ha			Anzahl		
7	8	9	10	11	12		
Hamburg		nach Größenklassen der landwirtschaftlich genutzten Fläche					
	unter 5	.	.	.	2	2	8
	5 - 10	.	.	.	-	-	-
	10 - 20	.	.	-	-	-	3
	20 - 50	.	.	-	3	3	7
	50 - 100	392	-	-	5	5	5
	100 - 200	.	.	-	2	2	3
	200 und mehr	-	-	-	-	-	-
	Insgesamt	1 160	27	5	12	12	26
		nach betriebswirtschaftlicher Ausrichtung					
	Ackerbau	.	.	.	-	-	1
	Gartenbau	69	.	.	3	3	5
	Dauerkulturen	.	.	-	-	-	10
	darunter: Weinbau (Rebanlagen)	-	-	-	-	-	-
	Futterbau (Weidevieh)	.	.	-	5	5	5
	darunter: Milchvieh	.	-	-	1	1	1
	Veredlung	-	-	-	-	-	-
	Pflanzenbauverbund	.	16	-	1	1	2
	Viehhaltungsverbund	-	-	-	-	-	-
	Pflanzenbau- und Viehhaltungsverbund	184	-	-	3	3	3
	Insgesamt	1 160	27	5	12	12	26

¹ einschließlich Flächen, die nicht in die ökologische Wirtschaftsweise einbezogen sind

² Betriebe, in denen die gesamte landwirtschaftlich genutzte Fläche und alle vorhandenen Viehbestände in die ökologische Wirtschaftsweise einbezogen sind

Abb. 6 Anteil der Betriebe mit ökologischer Wirtschaftsweise an den landwirtschaftlichen Betrieben insgesamt nach ausgewählten Merkmalen in Hamburg und Deutschland 2016

- in Prozent -



Den Werten aus Deutschland liegen gerundete Zahlen zugrunde.
 Statistisches Amt für Hamburg und Schleswig-Holstein, Berichte zur Agrarstrukturerhebung 2016

11. 0302 T Arbeitskräfte in landwirtschaftlichen Betrieben mit ökologischem Landbau in Hamburg 2016 nach Rechtsformen, sozialökonomischen Betriebstypen und Größenklassen der landwirtschaftlich genutzten Fläche

Regionale Einheit	Landwirtschaftlich genutzte Fläche von ... bis unter ... ha ----- Gegenstand der Nachweisung		Insgesamt					
			Betriebe	LF	LF je Betrieb	Arbeitskräfte	davon	
							männlich	weiblich
						Personen		
			Anzahl	ha		Anzahl		
1	2	3	4	5	6			
Hamburg			Insgesamt					
	unter	5	10	29	2,9	68	31	37
	5 -	10	2
	10 -	20	3	.	.	16	.	.
	20 -	50	7	.	.	73	60	13
	50 -	100	6	.	.	73	49	24
	100 -	200	3	445	148,2	.	13	.
	200 und mehr		-	-	-	-	-	-
	Insgesamt		31	1 192	38,5	249	168	81
			davon:					
			Betriebe der Rechtsform Einzelunternehmen					
	unter	5	8	27	3,3	33	19	14
	5 -	10	2
	10 -	20	3	.	.	16	.	.
	20 -	50	5	.	.	41	33	8
	50 -	100	6	.	.	73	49	24
	100 -	200	2
	200 -	500	-	-	-	-	-	-
	Zusammen		26	963	37,0	176	123	53
			davon:					
			Haupterwerbsbetriebe					
	unter	5	4	14	3,4	18	12	6
	5 -	10	1	.	.	.	-	.
	10 -	20	3	.	.	16	.	.
	20 -	50	4	150	37,4	.	.	8
	50 -	100	3	190	63,4	.	.	.
	100 -	200	1
	200 -	500	-	-	-	-	-	-
	Zusammen		16	587	36,7	134	98	36
			Nebenerwerbsbetriebe					
	unter	5	4	13	3,3	15	7	8
	5 -	10	1	-
	10 -	20	-	-	-	-	-	-
	20 -	50	1	-
	50 -	100	3
	100 -	200	1
	200 -	500	-	-	-	-	-	-
	Zusammen		10	377	37,7	42	25	17
			noch von Insgesamt:					
			Betriebe der Rechtsform Personengemeinschaften, -gesellschaften					
	Zusammen		3
			Betriebe der Rechtsform juristische Personen					
	Zusammen		2

¹ Arbeitskräfte-Einheit

Statistisches Amt für Hamburg und Schleswig-Holstein, Berichte zur Agrarstrukturerhebung 2016

noch 11. 0302 T Arbeitskräfte in landwirtschaftlichen Betrieben mit ökologischem Landbau in Hamburg 2016 nach Rechtsformen, sozialökonomischen Betriebstypen und Größenklassen der landwirtschaftlich genutzten Fläche

Regionale Einheit	Landwirtschaftlich genutzte Fläche von ... bis unter ... ha ----- Gegenstand der Nachweisung	noch: Insgesamt		davon					
		Arbeitsleistung	Arbeitsleistung je 100 ha LF	Familienarbeitskräfte		ständige Arbeitskräfte		Saisonarbeitskräfte	
				zusammen	Arbeitsleistung	zusammen	Arbeitsleistung	zusammen	Arbeitsleistung
		AK-E ¹		Personen	AK-E ¹	Personen	AK-E ¹	Personen	AK-E ¹
		Anzahl							
7	8	9	10	11	12	13	14		
Hamburg		Insgesamt							
	unter 5	42	143,9	18	5	38	36	12	1
	5 - 10
	10 - 20	7	.	4	3
	20 - 50	28	.	12	7	20	17	41	3
	50 - 100	52	.	13	10	32	.	28	.
	100 - 200
	200 und mehr
	Insgesamt	140	11,7	56	30	101	89	92	21
		davon:							
		Betriebe der Rechtsform Einzelunternehmen							
	unter 5	9	34,3	18	5
	5 - 10
	10 - 20	7	.	4	3
	20 - 50	15	.	12	7	8	7	21	1
	50 - 100	52	.	13	10	32	.	28	.
	100 - 200
	200 - 500
	Zusammen	88	9,2	56	30
		davon:							
		Haupterwerbsbetriebe							
	unter 5	7	51,2
	5 - 10
	10 - 20	7	.	4	3
	20 - 50
	50 - 100	47	24,5	7	6
	100 - 200
	200 - 500
	Zusammen	76	13,0	33	21	44	38	57	17
		Nebenerwerbsbetriebe							
	unter 5	2	16,6
	5 - 10
	10 - 20
	20 - 50
	50 - 100	.	.	6	4
	100 - 200
	200 - 500
	Zusammen	12	3,2	23	9
		noch von Insgesamt:							
	Zusammen	.	.	x	x
	Zusammen	.	.	x	x

¹ Arbeitskräfte-Einheit

Statistisches Amt für Hamburg und Schleswig-Holstein, Berichte zur Agrarstrukturerhebung 2016

12. 0303 T Landwirtschaftliche Betriebe mit ökologischem Landbau mit gepachteten Einzelgrundstücken der landwirtschaftlich genutzten Fläche (LF) 2016 in Hamburg nach der betriebswirtschaftlichen Ausrichtung und Größenklassen der landwirtschaftlich genutzten Fläche¹

Regionale Einheit	Landwirtschaftlich genutzte Fläche von ... bis unter ... ha ----- Betriebswirtschaftliche Ausrichtung	Betriebe mit Angabe des Jahrespachtentgeltes für landwirtschaftlich genutzte Fläche insgesamt			
		Betriebe	LF	gepachtete LF	Pachtentgelt je ha
		Anzahl	ha		EUR
		1	2	3	4
Hamburg		nach Größenklassen der landwirtschaftlich genutzten Fläche			
	unter 5	4	10	4	619
	5 - 10	1	.	.	.
	10 - 20	1	.	.	.
	20 - 50	7	258	135	251
	50 - 100	4	266	173	304
	100 - 200	1	.	.	.
	200 und mehr	-	-	-	-
	Insgesamt	18	688	447	243
		nach betriebswirtschaftlicher Ausrichtung			
	Ackerbau	1	.	.	.
	Gartenbau	3	.	.	.
	Dauerkulturen	6	137	71	406
	darunter: Weinbau (Rebanlagen)	-	-	-	-
	Futterbau (Weidevieh)	3	243	197	89
	darunter: Milchvieh	-	-	-	-
	Veredlung	-	-	-	-
	Pflanzenbauverbund	2	.	.	.
	Viehhaltungsverbund	-	-	-	-
	Pflanzenbau- Viehhaltungsverbund	3	184	67	229
	Insgesamt	18	688	447	243

¹ ohne gepachtete Fläche von Eltern, Ehegatten und sonstigen Verwandten und Verschwägerten des Betriebsinhabers bei Betrieben der Rechtsform Einzelunternehmen
 Statistisches Amt für Hamburg und Schleswig-Holstein, Berichte zur Agrarstrukturerhebung 2016

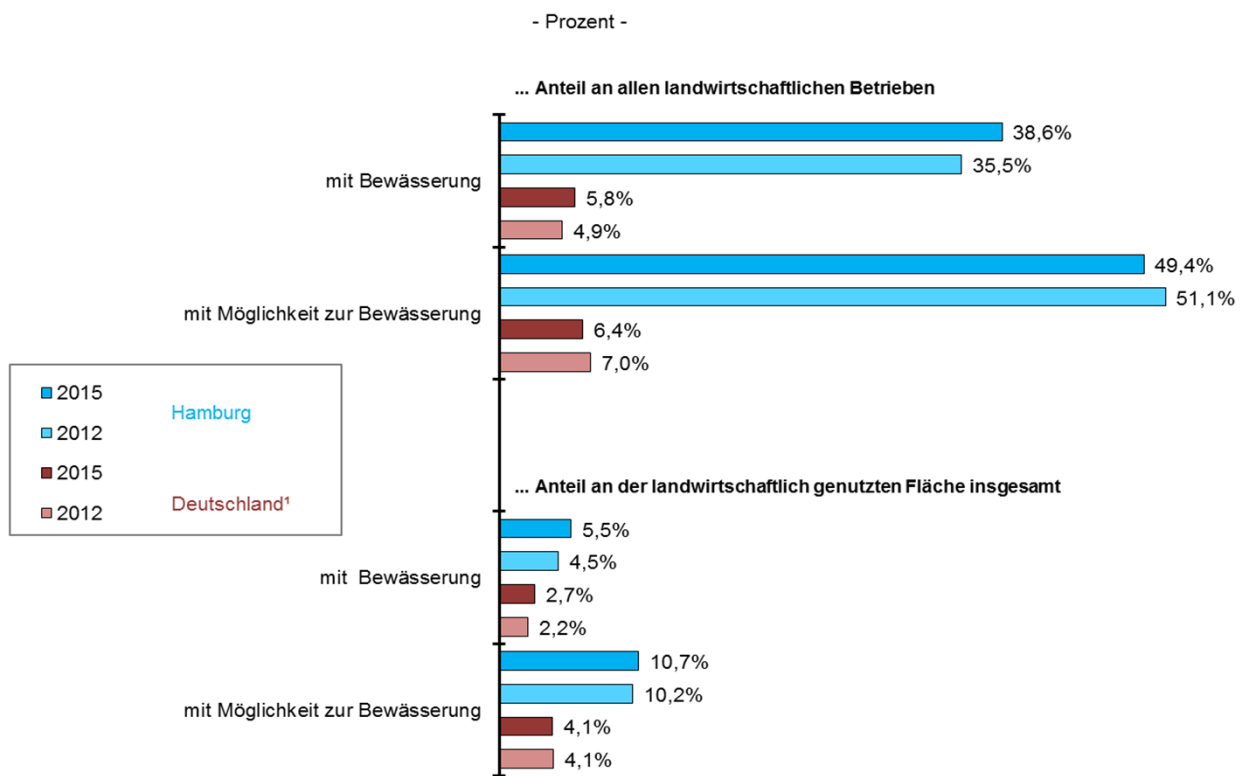
13. 1202 T Landwirtschaftliche Betriebe in Hamburg mit Bewässerungsmöglichkeit auf Freilandflächen und bewässerte Fläche 2015 nach Größenklassen der landwirtschaftlich genutzten Fläche 2016

Regionale Einheit	Landwirtschaftlich genutzte Fläche 2016 von ... bis unter ...ha		Möglichkeit zur Bewässerung 2015		Tatsächliche Bewässerung 2015	
			Betriebe	LF ¹	Betriebe	LF ¹
			Anzahl	ha	Anzahl	ha
			1	2	3	4
Hamburg						
	unter	5	219	209	181	143
	5	- 10	25	125	20	81
	10	- 20	29	321	17	123
	20	- 50	29	588	18	269
	50	- 100	3	.	2	.
	100	- 200	3	.	2	.
	200	und mehr	1	.	1	.
	Insgesamt		309	1 565	241	810

¹ ohne Frostschutzbewässerung sowie ohne Kulturen unter hohen begehbaren Schutzabdeckungen (einschließlich Gewächshäuser) und ohne Haus- und Nutzgärten

Statistisches Amt für Hamburg und Schleswig-Holstein, Berichte zur Agrarstrukturhebung 2016

Abb. 7 Landwirtschaftliche Betriebe und landwirtschaftlich genutzte Flächen mit Bewässerung im Freiland in Hamburg und Deutschland 2012 und 2015



¹ Den Werten aus Deutschland liegen gerundete Zahlen zugrunde.
 Statistisches Amt für Hamburg und Schleswig-Holstein, Berichte zur Agrarstrukturerhebung 2016

14. 1203 T Landwirtschaftliche Betriebe in Hamburg mit Bewässerung auf Freilandflächen - ohne Frostschutzberegnung - und bewässerte Fläche 2015 nach Bewässerungsverfahren und Wasserherkunft

Regionale Einheit	Herkunft des Wassers bei Betrieben mit Bewässerung	Betriebe	Bewässerte Fläche 2015	und zwar Betriebe mit Bewässerungsverfahren	
				Beregnungsanlagen (Sprinklerbewässerung)	Tropfbewässerung (in Bodennähe, auch Mikrosprinkler)
		Anzahl	ha	Anzahl	ha
		1	2	3	4
Hamburg					
Betriebe mit Bewässerung 2015 insgesamt		241	810	225	42
überwiegend genutzte Herkunft des Wassers:					
aus öffentlichen oder privaten Versorgungsnetzen		13	27	13	1
Grundwasser (auch Quellwasser und Uferfiltrat)		69	289	63	12
betriebseigenes Oberflächenwasser (Teiche, Staubecken)		63	298	58	13
betriebsfremdes Oberflächenwasser (Flüsse, Seen usw.)		75	176	74	11
andere Herkunft (z.B. Brackwasser, aufbereitetes Wasser)		21	19	17	5

Statistisches Amt für Hamburg und Schleswig-Holstein, Berichte zur Agrarstrukturerhebung 2016