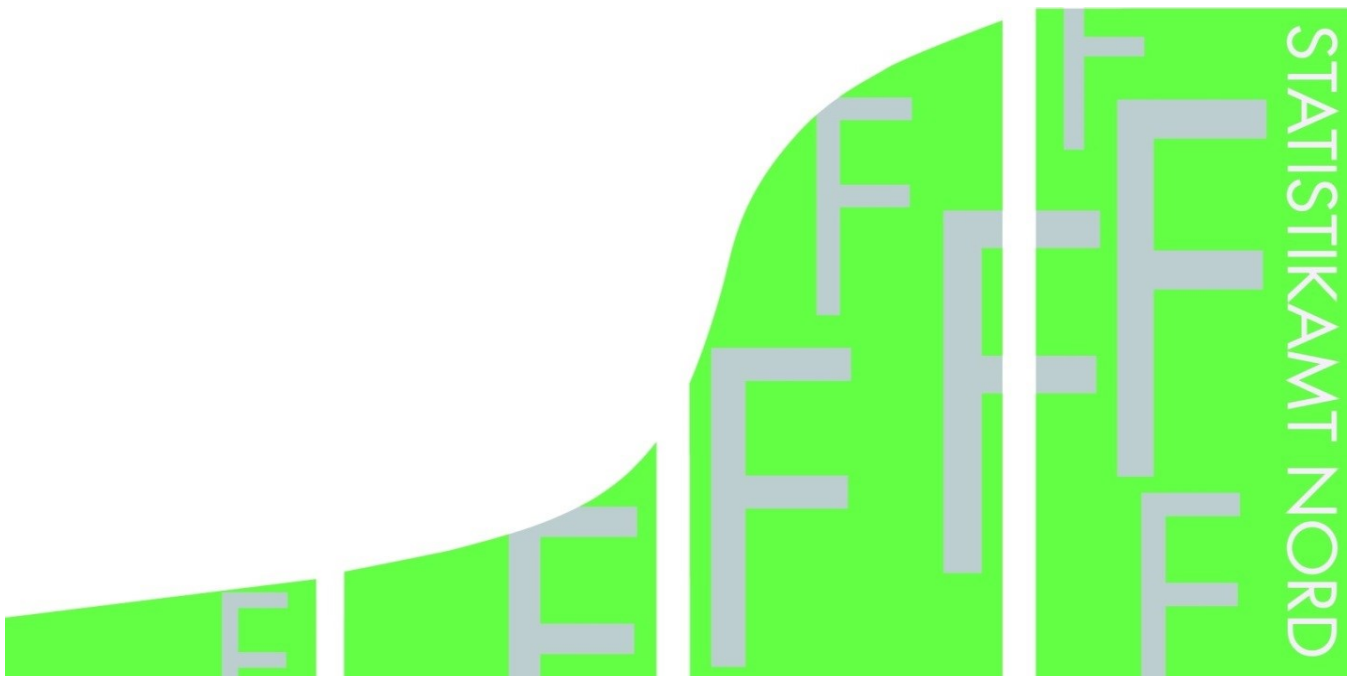


STATISTISCHE BERICHTE

Kennziffer: F II 1 - m 5/18 HH

Baugenehmigungen in Hamburg im Mai 2018

Herausgegeben am: 28. Juni 2018



Impressum

Statistische Berichte

Herausgeber:

Statistisches Amt für Hamburg und Schleswig-Holstein
– Anstalt des öffentlichen Rechts –

Steckelhörn 12
20457 Hamburg

Auskunft zu dieser Veröffentlichung:

Marion Schierholz
Telefon: 040 42831-1716
E-Mail: bautaetigkeit@statistik-nord.de

Auskunftsdienst:

E-Mail: info@statistik-nord.de
Auskünfte: 040 42831-1766
0431 6895-9393

Internet: www.statistik-nord.de

© Statistisches Amt für Hamburg und Schleswig-Holstein, Hamburg 2018
Auszugsweise Vervielfältigung und Verbreitung mit Quellenangabe gestattet.

Sofern in den Produkten auf das Vorhandensein von Copyrightrechten Dritter hingewiesen wird, sind die in deren Produkten ausgewiesenen Copyrightbestimmungen zu wahren. Alle übrigen Rechte bleiben vorbehalten.

Zeichenerklärung:

0	weniger als die Hälfte von 1 in der letzten besetzten Stelle, jedoch mehr als nichts
–	nichts vorhanden (genau Null)
...	Angabe fällt später an
·	Zahlenwert unbekannt oder geheim zu halten
×	Tabellenfach gesperrt, weil Aussage nicht sinnvoll
a. n. g.	anderweitig nicht genannt
u. dgl.	und dergleichen
()	Zahlenwert mit eingeschränkter Aussagefähigkeit
/	Zahlenwert nicht sicher genug

1. Baugenehmigungen¹ im Wohn- und Nichtwohnbau in Hamburg im Mai 2018

Bezirke Stadt	Wohn- gebäude	Nichtwohn- gebäude	Wohnungen		
			insgesamt (einschl. durch Baumaß- nahmen entstanden)	darunter Neubau in	
				Wohnge- bäuden mit 1 und 2 Wohnungen	Wohnge- bäuden mit 3 und mehr Wohnungen
Anzahl	Anzahl	Anzahl	Anzahl	Anzahl	
Hamburg-Mitte	5	4	102	–	100
Altona	14	3	87	6	81
Eimsbüttel	24	2	96	11	85
Hamburg Nord	70	–	471	27	419
Wandsbek	135	2	691	66	623
Bergedorf	17	–	162	7	149
Harburg	30	–	82	18	58
Hamburg insgesamt	295	11	1 691	135	1 515
Januar bis Mai 2018	981	65	3 433	569	2 688
dagegen					
Januar bis Mai 2017	1 153	81	6 077	663	4 869
Differenz	- 172	- 16	- 2 644	- 94	- 2 181
Veränderung in %	- 14,9	- 19,8	- 43,5	- 14,2	- 44,8

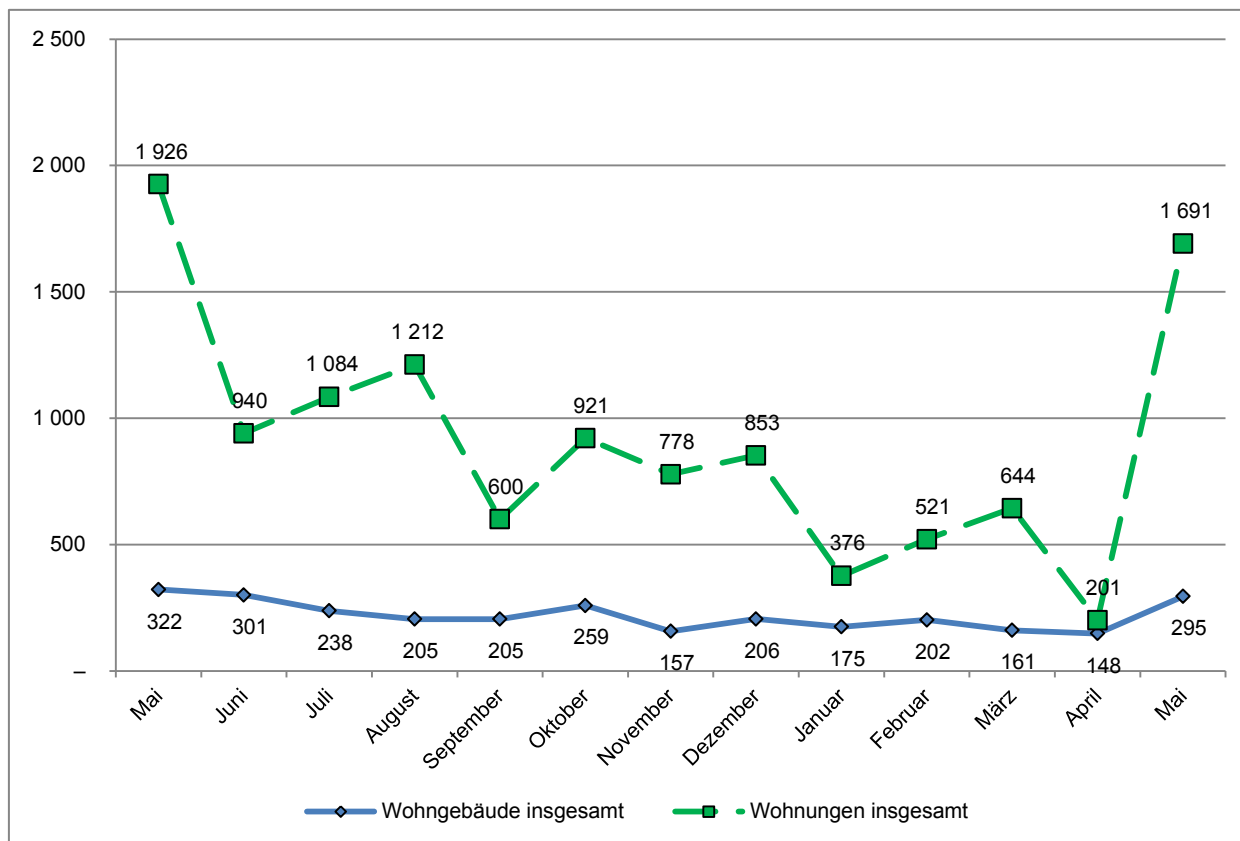
¹ einschließlich Wohnheime

2. Baugenehmigungen¹ im Wohnbau (Neubau) in Hamburg im Mai 2018

Art der Angabe	Baugenehmigungen ¹					
	Mai 2018	Mai 2017	Veränderung in %	Januar bis Mai		
				2018	2017	Veränderung in %
Wohngebäude (Anzahl)	250	261	- 4,2	752	888	- 15,3
und zwar						
mit 1 und 2 Wohnungen	109	162	- 32,7	497	604	- 17,7
mit 3 und mehr Wohnungen	141	99	42,4	255	284	- 10,2
Gebäude mit Eigentumswohnungen	53	53	-	102	123	- 17,1
Rauminhalt (1000 m³)	685	674	1,6	1 482	2 159	- 31,4
in Gebäuden mit 1 und 2 Wohnungen	77	122	- 36,8	374	452	- 17,2
in Gebäuden mit 3 u. m. Wohnungen	608	552	10,1	1 108	1 707	- 35,1
Veranschlagte Baukosten (Mio. EUR)	254	232	9,2	514	724	- 29,0
und zwar für Gebäude mit						
mit 1 und 2 Wohnungen	27	44	- 38,4	121	152	- 20,8
mit 3 und mehr Wohnungen	226	188	20,3	394	572	- 31,2
Wohnungen	1 650	1 656	- 0,4	3 257	5 532	- 41,1
und zwar in Gebäuden mit						
1 und 2 Wohnungen	135	183	- 26,2	569	663	- 14,2
3 und mehr Wohnungen	1 515	1 473	2,9	2 688	4 869	- 44,8
Eigentumswohnungen	506	630	- 19,7	971	1 336	- 27,3
Wohnfläche (1000 m²)	127	125	1,4	273	399	- 31,6
und zwar in Gebäuden mit						
1 und 2 Wohnungen	16	25	- 33,4	74	91	- 18,3
3 und mehr Wohnungen	110	100	9,9	199	308	- 35,5
Eigentumswohnungen	38	53	- 27,4	78	115	- 32,6
Wohnräume	5 133	4 980	3,1	10 839	15 490	- 30,0
und zwar in Gebäuden mit						
1 und 2 Wohnungen	633	990	- 36,1	2 915	3 668	- 20,5
3 und mehr Wohnungen	4 500	3 990	12,8	7 924	11 822	- 33,0
Eigentumswohnungen	1 448	1 972	- 26,6	2 899	4 141	- 30,0

¹ einschließlich Wohnheime

Genehmigte Wohngebäude und Wohnungen¹ in Hamburg in den letzten 12 Monaten Stand: Mai 2018



¹ insgesamt (einschließlich Nichtwohnbau)