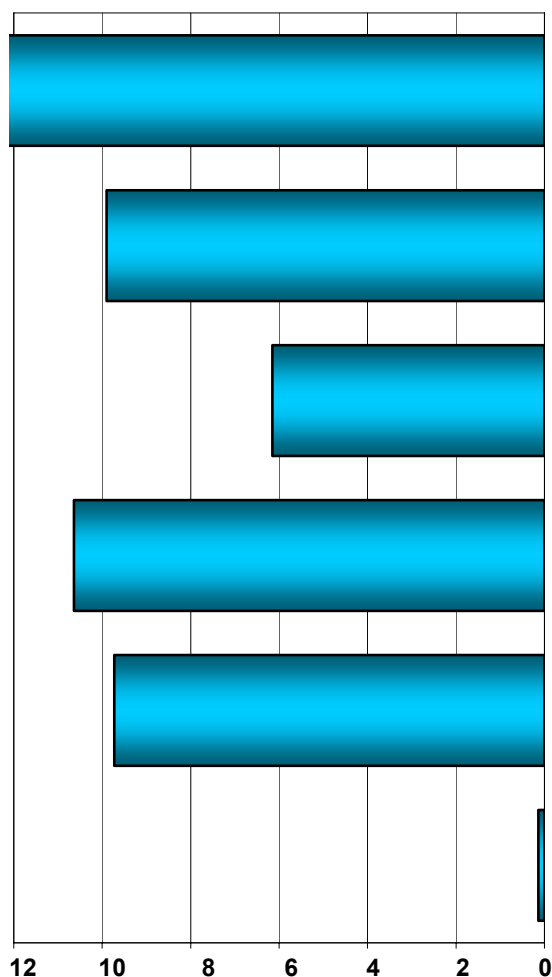


Dienstleistungsunternehmen¹ in Hamburg im Jahr 2008

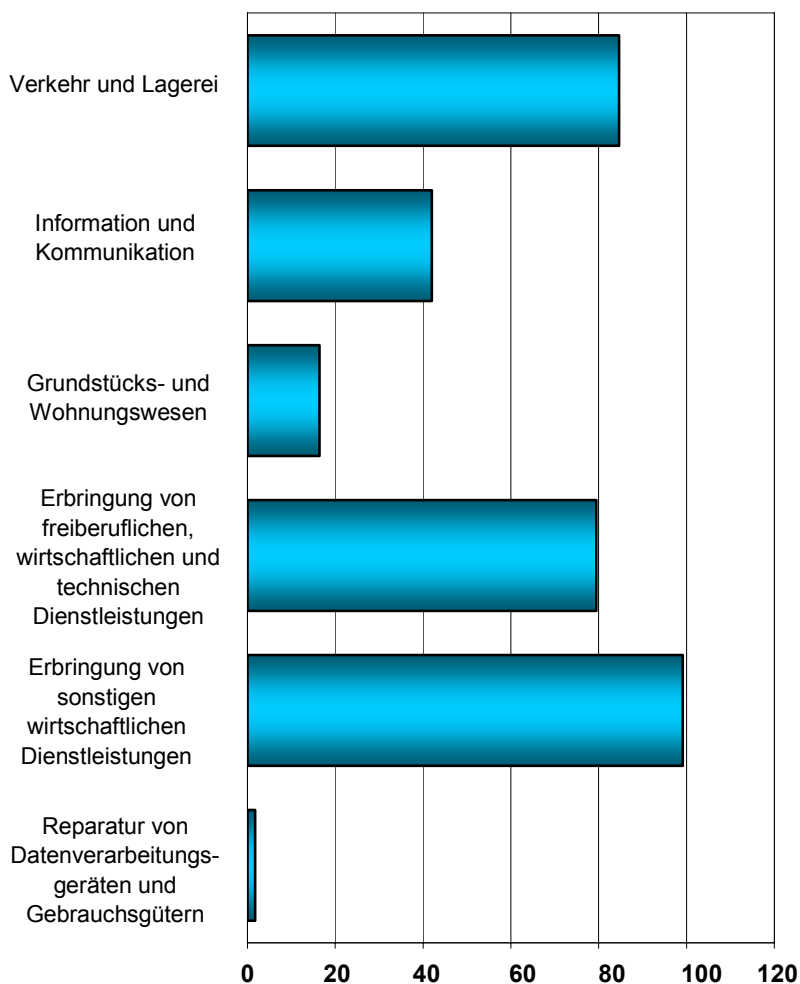
Umsatz und Tätige Personen²⁾ von Hamburger Dienstleistungsunternehmen

Umsatz



Umsatz in Mrd. Euro

Tätige Personen



Anzahl in Tausend

1) Unternehmen mit wirtschaftlichem Schwerpunkt ihrer Tätigkeit in den Wirtschaftsabschnitten H (Verkehr und Lagerei), J (Information und Kommunikation), L (Grundstücks- und Wohnungswesen), M (Erbringung von freiberuflichen, wissenschaftlichen und technischen Dienstleistungen), N (Erbringung von sonstigen wirtschaftlichen Dienstleistungen) sowie in der Wirtschaftsabteilung 95 (Reparatur von Datenverarbeitungsgeräten und Gebrauchsgütern)

2) Selbstständige, mithelfende Familienangehörige, Lohn- und Gehaltsempfänger am 30.09.

1. Strukturerhebung im Dienstleistungsbereich 2008
Gesamtübersicht über alle erfassten Merkmale der Unternehmen oder Einrichtungen in Hamburg

Merkmale	Maßeinheit	Verkehr und Lagerei, Information und Kommunikation, Grundstücks- und Wohnungswesen, Erbringung von freiberuflichen, wissenschaftlichen und technischen Dienstleistungen, Erbringung von sonstigen wirtschaftlichen Dienstleistungen, Reparatur von Datenverarbeitungsgeräten und Gebrauchsgütern		
		Unternehmen/ Einrichtungen insgesamt	davon mit einem Umsatz von	
			weniger als 250 000 EUR	250 000 EUR und mehr
Unternehmen/Einrichtungen	Anzahl	28 820	17 866	10 952
davon:				
Einzelunternehmen	Anzahl	15 344	13 205	2 139
Personengesellschaften	Anzahl	4 807	1 889	2 917
Kapitalgesellschaften	Anzahl	8 372	2 586	5 788
Sonstige Rechtsformen	Anzahl	295	186	108
Umsatz und sonstige betriebliche Erträge	1 000 EUR	69 306 328	1 587 355	67 718 973
davon:				
Umsatz	1 000 EUR	.	.	64 413 334
darunter: durch Auftraggeber mit Sitz im Ausland	1 000 EUR	.	.	11 649 650
sonstige betriebliche Erträge	1 000 EUR	.	.	3 305 639
Subventionen	1 000 EUR	254 948	3 090	251 859
Tätige Personen insgesamt am 30. September	Anzahl	323 326	30 981	292 343
darunter: weiblich	Anzahl	.	.	108 214
davon:				
Tätige Inhaber, tätige Mitinhaber sowie unbezahlt mithelfende Familienangehörige	Anzahl	32 223	19 651	12 571
darunter: weiblich	Anzahl	.	.	2 090
Abhängig Beschäftigte	Anzahl	291 103	11 330	279 771
und zwar:				
weiblich	Anzahl	.	.	106 124
Auszubildende	Anzahl	.	.	7 994
in Teilzeit tätig	Anzahl	.	.	37 940
geringfügig Beschäftigte	Anzahl	.	.	31 604
abhängig Beschäftigte in Vollzeiteinheiten	Anzahl	.	.	241 794
Anteil der abhängig Beschäftigten an den tätigen Personen insgesamt	%	90	37	96
Anteil der weiblichen tätigen Personen an den tätigen Personen insgesamt	%	.	.	37
Anteil der weiblichen Beschäftigten an den abhängig Beschäftigten insgesamt	%	.	.	38
Anteil der Auszubildenden an den abhängig Beschäftigten insgesamt	%	.	.	3
Anteil der in Teilzeit Beschäftigten an den abhängig Beschäftigten insgesamt	%	.	.	14
Aufwendungen	1 000 EUR	50 164 231	682 604	49 481 628
davon:				
Personalaufwand	1 000 EUR	11 346 864	189 265	11 157 599
davon für:				
Bruttoentgelte	1 000 EUR	9 524 390	157 773	9 366 617
Sozialaufwendungen des Arbeitgebers	1 000 EUR	1 822 475	31 491	1 790 983
davon:				
gesetzliche Sozialaufwendungen	1 000 EUR	.	.	1 602 279
übrige Sozialaufwendungen	1 000 EUR	.	.	188 704
Materialaufwand und sonstige betriebliche Aufwendungen	1 000 EUR	38 817 366	493 339	38 324 029

1. Strukturhebung im Dienstleistungsbereich 2008
Gesamtübersicht über alle erfassten Merkmale der Unternehmen oder Einrichtungen in Hamburg

Merkmale	Maßeinheit	Verkehr und Lagerei, Information und Kommunikation, Grundstücks- und Wohnungswesen, Erbringung von freiberuflichen, wissenschaftlichen und technischen Dienstleistungen, Erbringung von sonstigen wirtschaftlichen Dienstleistungen, Reparatur von Datenverarbeitungsgeräten und Gebrauchsgütern		
		Unternehmen/ Einrichtungen insgesamt	davon mit einem Umsatz von	
			weniger als 250 000 EUR	250 000 EUR und mehr
davon für:				
bezogene Waren und Dienstleistungen zum Wiederverkauf in unverändertem Zustand	1 000 EUR	.	.	16 285 996
Roh-, Hilfs- und Betriebsstoffe	1 000 EUR	.	.	3 904 791
bezogene Dienstleistungen (nicht zum Wiederverkauf)				
und sonstige betriebliche Aufwendungen	1 000 EUR	.	.	18 133 243
darunter Aufwendungen für:				
Mieten, Pachten und Leasing	1 000 EUR	3 382 275	65 990	3 316 284
Leiharbeitnehmer	1 000 EUR	.	.	439 514
Bestände insgesamt				
Am Anfang des Berichtsjahres	1 000 EUR	4 671 965	81 813	4 590 151
Am Ende des Berichtsjahres	1 000 EUR	4 997 099	248 781	4 748 317
davon:				
bezogene Waren und Dienstleistungen zum Wiederverkauf in unverändertem Zustand				
Am Anfang des Berichtsjahres	1 000 EUR	.	.	3 186 815
Am Ende des Berichtsjahres	1 000 EUR	.	.	3 359 630
Roh-, Hilfs- und Betriebsstoffe				
Am Anfang des Berichtsjahres	1 000 EUR	.	.	441 002
Am Ende des Berichtsjahres	1 000 EUR	.	.	352 804
in Arbeit befindliche Aufträge sowie selbst erstellte fertige und unfertige Erzeugnisse				
Am Anfang des Berichtsjahres	1 000 EUR	.	.	962 335
Am Ende des Berichtsjahres	1 000 EUR	.	.	1 035 883
Bruttoanlageinvestitionen	1 000 EUR	11 422 623	262 287	11 160 334
davon:				
erworbene Sachanlagen für betriebliche Zwecke	1 000 EUR	.	.	10 565 937
davon:				
Betriebs- und Geschäftsausstattung sowie Anlagen und Maschinen	1 000 EUR	.	.	3 224 979
Bauten	1 000 EUR	.	.	5 705 019
Grundstücke	1 000 EUR	.	.	1 635 939
selbst erstellte Sachanlagen für betriebliche Zwecke	1 000 EUR	.	.	243 815
erworbene immaterielle Vermögensgegenstände	1 000 EUR	.	.	350 583
darunter: erworbene Software	1 000 EUR	.	.	131 932
selbst erstellte immaterielle Vermögensgegenstände	1 000 EUR	.	.	-
darunter: selbst erstellte Software	1 000 EUR	.	.	-
Betriebliche Steuern und sonstige öffentliche Abgaben	1 000 EUR	734 977	28 654	706 324
Bruttowertschöpfung	1 000 EUR	30 577 881	1 235 419	29 342 461
Bruttobetriebsüberschuss	1 000 EUR	19 231 016	1 046 155	18 184 862

2. Strukturhebung im Gesamtübersicht der Unternehmen

Nr. der Klassi- fikation der WZ	Wirtschaftszweig	Unternehmen/ Einrichtungen insgesamt	Tätige Personen am 30. September	
			insgesamt	darunter abhängig Beschäftigte
			Anzahl	
H	Verkehr und Lagerei	3 998	84 685	80 638
49	Landverkehr und Transport in Rohrfernleitungen	1 959	17 102	14 962
491	Personenbeförderung im Eisenbahnfernverkehr	-	-	-
492	Güterbeförderung im Eisenbahnverkehr
493	Sonstige Personenbeförderung im Landverkehr	1 112	10 415	9 248
494	Güterbef. im Straßenverkehr, Umzugstransporte	843	6 627	5 657
495	Transport in Rohrfernleitungen	.	.	.
50	Schifffahrt	758	16 161	15 541
501	Personenbeförderung in der See- und Küstenschifffahrt
502	Güterbeförderung in der See- und Küstenschifffahrt ...	707	14 980	14 406
503	Personenbeförderung in der Binnenschifffahrt
504	Güterbeförderung in der Binnenschifffahrt	27	253	224
51	Luftfahrt	20	1 227	1 207
511	Personenbef. in der Luftfahrt	.	.	.
512	Güterbeförderung in der Luftfahrt und Raumtransport
52	Lagerei sowie Erbringung von sonstigen Dienstleistungen für den Verkehr	940	44 565	43 744
521	Lagerei	78	4 684	4 629
522	Erbringung v. sonst. Dienstl. für den Verkehr	862	39 881	39 115
53	Post-, Kurier- und Expressdienste	320	5 630	5 184
531	Postdienste von Universal- dienstleistungsanbietern	-	-	-
532	Sonstige Post-, Kurier- und Expressdienste	320	5 630	5 184
J	Information u. Kommunikation .	3 669	41 946	38 042
58	Verlagswesen	330	8 505	8 229
581	Verlegen von Büchern und Zeit- schriften; sonstiges Verlags- wesen (ohne Software)	323	8 436	8 169
582	Verlegen von Software	7	68	60
59	Herstellung, Verleih und Vertrieb v. Filmen u. Fernseh- programmen; Kinos; Tonstudios und Verlegen von Musik	767	4 487	3 756
591	Herstellung von Filmen und Fernsehprogrammen, deren Verleih und Vertrieb; Kinos ..	544	3 588	3 026

**Dienstleistungsbereich 2008
oder Einrichtungen in Hamburg**

Umsatz insgesamt 1)	Personalaufwand 2)		Material- aufwand 3)	Bruttoanlage- investitionen insgesamt	Nr. der Klassi- fikation der WZ
	insgesamt	darunter Brutto- entgelte			
1 000 EUR					
32 760 303	3 445 122	2 875 309	22 781 202	2 387 435	H
2 010 300	463 715	383 903	1 249 913	156 357	49
-	-	-	-	-	491
.	492
809 936	285 408	235 453	420 230	102 642	493
1 137 625	175 801	146 320	773 252	53 555	494
.	495
17 866 545	771 884	658 469	13 977 212	1 709 117	50
.	501
16 951 998	723 605	617 697	13 549 179	1 700 996	502
.	503
592 444	14 652	12 340	164 272	2 710	504
200 966	33 911	28 905	135 992	556	51
.	511
.	512
11 784 462	2 030 514	1 685 418	6 706 595	491 637	52
840 987	186 212	156 843	464 996	26 511	521
10 943 475	1 844 302	1 528 575	6 241 599	465 126	522
898 031	145 099	118 614	711 489	.	53
-	-	-	-	-	531
898 031	145 099	118 614	711 489	.	532
9 896 291	2 170 269	1 850 908	5 493 443	616 698	J
2 904 724	559 843	473 723	1 618 703	15 862	58
2 898 875	556 543	470 850	1 616 815	15 835	581
5 849	3 300	2 873	1 887	27	582
1 505 564	167 705	142 542	932 744	27 037	59
1 210 866	125 486	106 573	762 556	19 852	591

2. Strukturerhebung im Gesamtübersicht der Unternehmen

Nr. der Klassi- fikation der WZ	Wirtschaftszweig	Unternehmen/ Einrichtungen insgesamt	Tätige Personen am 30. September	
			insgesamt	darunter abhängig Beschäftigte
			Anzahl	
592	Tonstudios; Herstellung von Hörfunkbeiträgen; Verlegen von bespielten Tonträgern und Musikalien	223	899	731
60	Rundfunkveranstalter	12	4 519	4 512
601	Hörfunkveranstalter
602	Fernsehveranstalter
61	Telekommunikation	80	3 114	3 031
611	Leistungsgebundene Telekommunikation
612	Drahtlose Telekommunikation
613	Satellitentelekommunikation
619	Sonstige Telekommunikation ...	58	639	576
62	Erbringung v. Dienstleistungen der Informationstechnologie ..	1 789	17 085	14 977
63	Informationsdienstleistungen .	690	4 237	3 536
631	Datenverarbeitung, Hosting und damit verbundene Tätigkeiten; Webportale	110	1 131	1 013
639	Erbringung von sonstigen Informationsdienstleistungen .	580	3 106	2 524
L	Grundstücks- und Wohnungswesen	4 701	16 388	10 974
68	Grundst.- u. Wohnungswesen ...	4 701	16 388	10 974
681	Kauf und Verkauf von eigenen Immobilien	142	272	133
682	Vermietung, Verpachtung von eigenen oder geleasteten Immobilien	3 078	8 556	4 828
683	Vermittlung und Verwaltung von Immobilien für Dritte	1 481	7 560	6 013
M	Erbringung v. freiberuflichen, wissenschaftlichen und tech- nischen Dienstleistungen	12 703	79 427	64 514
69	Rechts- und Steuerberatung, Wirtschaftsprüfung	3 162	22 898	18 554
691	Rechtsberatung	1 860	10 312	7 640
692	Wirtschaftsprüfung und Steuer- beratung; Buchführung	1 302	12 586	10 914
70	Verwaltung und Führung von Unternehmen und Betrieben; Unternehmensberatung	3 235	15 354	11 822
701	Verwaltung und Führung von Unternehmen und Betrieben	804	5 682	4 768
702	Public-Relations- und Unternehmensberatung	2 431	9 672	7 054
71	Architektur- u. Ing.-Büros; technische, physikalische und chemische Untersuchung	2 167	19 245	16 632

**Dienstleistungsbereich 2008
oder Einrichtungen in Hamburg**

Umsatz insgesamt 1)	Personalaufwand 2)		Material- aufwand 3)	Bruttoanlage- investitionen insgesamt	Nr. der Klassi- fikation der WZ
	insgesamt	darunter Brutto- entgelte			
1 000 EUR					
294 698	42 219	35 969	170 188	7 186	592
1 087 249	255 225	218 754	715 463	64 885	60
.	601
.	602
1 556 202	138 042	116 293	1 110 864	372 719	61
.	611
.	612
.	613
248 163	29 132	25 328	164 838	34 996	619
2 210 597	872 583	749 482	884 097	79 626	62
631 955	176 871	150 115	231 573	56 569	63
193 010	54 432	46 471	67 390	40 712	631
438 945	122 439	103 643	164 183	15 856	639
6 148 977	488 557	409 787	2 170 366	6 152 146	L
6 148 977	488 557	409 787	2 170 366	6 152 146	68
244 229	5 950	5 044	69 130	506 706	681
4 615 361	195 679	160 425	1 642 415	4 960 388	682
1 289 387	286 928	244 319	458 821	685 052	683
10 639 112	2 992 290	2 528 911	4 386 482	510 957	M
1 929 283	684 424	578 628	453 295	36 944	69
926 882	222 387	187 335	190 396	13 907	691
1 002 401	462 037	391 292	262 900	23 038	692
2 786 578	695 288	590 688	980 739	95 654	70
1 503 446	329 972	275 294	509 560	69 612	701
1 283 133	365 316	315 394	471 179	26 042	702
2 480 864	841 738	706 153	1 204 798	71 461	71

2. Strukturerhebung im Gesamtübersicht der Unternehmen

Nr. der Klassi- fikation der WZ	Wirtschaftszweig	Unternehmen/ Einrichtungen insgesamt	Tätige Personen am 30. September	
			insgesamt	darunter abhängig Beschäftigte
			Anzahl	
711	Architektur- und Ing.-Büros ..	2 027	13 446	10 973
712	Technische, physikalische und chemische Untersuchung	140	5 800	5 659
72	Forschung und Entwicklung	124	3 550	3 434
721	Forschung und Entwicklung im Bereich Natur-, Ingenieur-, Agrarwissenschaften und Medizin	114	3 526	3 416
722	Forschung und Entwicklung im Bereich Rechts-, Wirtschafts- und Sozialwissenschaften sowie im Bereich Sprach-, Kultur- und Kunstwissenschaften	10	24	18
73	Werbung und Marktforschung ...	1 361	12 989	11 534
731	Werbung	1 228	11 271	9 938
732	Markt- und Meinungsforschung .	133	1 718	1 596
74	Sonstige freiberufliche, wissenschaftliche und technische Tätigkeiten	2 576	4 998	2 243
741	Ateliers f. Textil-, Schmuck-, Grafik- u.ä. Design	1 350	2 180	720
742	Fotografie und Fotolabors	548	1 125	551
743	Übersetzen und Dolmetschen ...	292	625	307
749	Sonstige freiberufliche, wissenschaftliche und technische Tätigkeiten a.n.g..	385	1 069	665
75	Veterinärwesen	80	391	294
N	Erbringung von sonstigen wirt- schaftlichen Dienstleistungen	3 500	99 187	95 534
77	Vermietung von beweglichen Sachen	417	11 250	10 747
771	Vermietung von Kraftwagen	97	3 861	3 741
772	Vermietung von Gebrauchsgütern	119	5 278	5 107
773	Vermietung von Maschinen, Geräten und sonstigen beweglichen Sachen .	196	2 081	1 874
774	Leasing von nichtfinanziellen immateriellen Vermögens- gegenständen (ohne Copyrights)	5	29	25
78	Vermittlung und Überlassung von Arbeitskräften	265	28 409	28 150
781	Vermittlung von Arbeitskräften	102	3 683	3 593
782	Befristete Überlassung von Arbeitskräften	122	14 482	14 350
783	Sonstige Überlassung von Arbeitskräften	41	10 243	10 206

**Dienstleistungsbereich 2008
oder Einrichtungen in Hamburg**

Umsatz insgesamt 1)	Personalaufwand 2)		Material- aufwand 3)	Bruttoanlage- investitionen insgesamt	Nr. der Klassi- fikation der WZ
	insgesamt	darunter Brutto- entgelte			
1 000 EUR					
1 826 248	537 680	454 361	891 858	42 261	711
654 615	304 059	251 792	312 940	29 201	712
239 090	156 131	129 306	122 694	126 311	72
236 858	155 353	128 651	122 068	126 296	721
2 232	778	655	627	15	722
2 673 272	534 887	456 618	1 447 995	163 458	73
2 483 396	472 337	402 979	1 353 955	159 337	731
189 876	62 550	53 639	94 039	4 120	732
506 999	75 113	63 644	168 681	14 735	74
167 762	23 005	19 481	59 509	4 055	741
123 501	14 603	12 254	49 434	5 393	742
36 051	7 743	6 603	11 381	917	743
179 684	29 763	25 307	48 357	4 371	749
23 027	4 708	3 874	8 279	2 393	75
9 727 722	2 209 720	1 824 982	3 925 671	1 753 425	N
4 485 656	383 357	316 762	1 587 816	1 663 371	77
2 196 279	126 963	102 682	878 525	914 737	771
492 998	155 527	128 917	174 612	.	772
1 778 902	98 837	83 389	529 651	663 645	773
17 477	2 029	1 774	5 028	.	774
883 093	685 614	564 039	115 729	7 928	78
163 646	117 285	99 129	33 142	1 593	781
364 221	296 823	238 862	38 059	2 285	782
355 226	271 505	226 047	44 527	4 050	783

2. Strukturerhebung im Gesamtübersicht der Unternehmen

Nr. der Klassi- fikation der WZ	Wirtschaftszweig	Unternehmen/ Einrichtungen insgesamt	Tätige Personen am 30.September	
			insgesamt	darunter abhängig Beschäftigte
			Anzahl	
79	Reisebüros, Reiseveranstalter und Erbringung sonstiger Reservierungsdienstleistungen	332	3 316	2 908
791	Reisebüros u. Reiseveranst. ...	261	2 931	2 613
799	Erbrg. sonst. Reservierungs- dienstleistungen	70	385	295
80	Wach- und Sicherheitsdienste sowie Detekteien	107	8 337	8 229
801	Private Wach- und Sicherheitsdienste	57	8 024	7 970
802	Sicherheitsdienste mithilfe von Überwachungs- und Alarmsystemen	10	211	205
803	Detekteien	40	101	55
81	Gebäudebetreuung; Garten- und Landschaftsbau ...	1 326	35 661	34 279
811	Hausmeisterdienste	96	1 143	1 043
812	Reinigung v. Gebäuden, Straßen und Verkehrsmitteln	843	31 715	30 899
813	Garten- und Landschaftsbau sowie Erbringung von sonstigen gärtnerischen Dienstleistungen	387	2 804	2 336
82	Erbringung v. wirtschaftlichen Dienstl. für Unternehmen und Privatpersonen a.n.g.	1 054	12 215	11 221
821	Sekretariats- und Schreibdienste, Copy-Shops ...	104	278	170
822	Call Center	30	2 413	2 401
823	Messe-, Ausstellungs- und Kongressveranstalter	219	1 369	1 167
829	Erbringung sonst. wirtschaftl. Dienstl. für Unternehmen und Privatpersonen	701	8 155	7 482
95	Reparatur von Datenverarbeitungsgeräten und Gebrauchsgütern	249	1 693	1 401
951	Reparatur von Datenverarbeitungs- und Telekommunikationsgeräten	38	334	284
952	Reparatur von Gebrauchsgütern	211	1 359	1 117

1) Summe von Umsatz und sonstigen betrieblichen Erträgen

2) Bruttoentgelte sowie Sozialaufwendungen des Arbeitgebers insgesamt

3) Aufwendungen für bezogene Waren, Dienstleistungen. Roh-, Hilfs- und Betriebsstoffe sowie sonstige betriebliche Aufwendungen

**Dienstleistungsbereich 2008
oder Einrichtungen in Hamburg**

Umsatz insgesamt 1)	Personalaufwand 2)		Material- aufwand 3)	Bruttoanlage- investitionen insgesamt	Nr. der Klassi- fikation der WZ
	insgesamt	darunter Brutto- entgelte			

1 000 EUR

1 460 935	97 641	79 662	1 055 382	6 954	79
1 431 465	91 400	74 469	1 037 312	6 540	791
29 470	6 241	5 194	18 070	414	799
259 955	177 382	146 442	53 102	7 895	80
238 124	169 570	139 794	41 868	7 302	801
19 384	7 320	6 241	10 672	470	802
2 447	492	407	563	124	803
930 798	457 943	376 741	285 135	22 862	81
71 025	20 679	16 965	40 267	1 192	811
688 011	387 440	318 540	185 161	12 757	812
171 761	49 823	41 236	59 708	8 913	813
1 707 285	407 784	341 336	828 506	44 416	82
14 522	3 733	3 135	6 422	262	821
204 151	49 113	41 344	99 594	4 257	822
207 439	38 720	31 765	126 112	7 710	823
1 281 172	316 219	265 092	596 379	32 187	829
133 923	40 906	34 493	60 202	1 962	95
53 959	12 839	11 158	27 377	662	951
79 964	28 067	23 335	32 825	1 300	952

3. Strukturerhebung im Dienstleistungsbereich 2008
In Hamburg ansässige Niederlassungen der Unternehmen oder Einrichtungen
Umsatz, Bruttoentgelte, Bruttoanlageinvestitionen und tätige Personen nach Wirtschaftszweigen

Nr. der Klassifikation der WZ	Wirtschaftszweig	Umsatz insgesamt 1)	Bruttoentgelte	Bruttoanlageinvestitionen insgesamt	Tätige Personen am 30. September
		1 000 EUR			Anzahl
H	Verkehr und Lagerei	32 686 784	3 166 173	2 516 569	92 683
49	Landverkehr und Transport in Rohrfernleitungen	2 402 806	498 281	168 957	20 811
491	Personenbeförderung im Eisenbahnfernverkehr	-	-	-	-
492	Güterbeförderung im Eisenbahnverkehr
493	Sonstige Personenbeförderung im Landverkehr	926 447	313 265	105 695	12 878
494	Güterbef. im Straßenverkehr, Umzugstransporte	1 143 354	156 817	55 464	7 134
495	Transport in Rohrfernleitungen
50	Schifffahrt	16 641 194	650 013	1 709 223	15 813
501	Personenbeförderung in der See- und Küstenschifffahrt
502	Güterbeförderung in der See- und Küstenschifffahrt ...	15 704 384	608 399	1 701 058	14 615
503	Personenbeförderung in der Binnenschifffahrt
504	Güterbeförderung in der Binnenschifffahrt	620 673	13 181	2 754	270
51	Luftfahrt	730 337	120 967	577	2 570
511	Personenbef. in der Luftfahrt
512	Güterbeförderung in der Luftfahrt und Raumtransport
52	Lagerei sowie Erbringung von sonstigen Dienstleistungen für den Verkehr	11 473 913	1 644 257	619 701	42 717
521	Lagerei	464 232	131 992	20 715	3 771
522	Erbringung v. sonst. Dienstl. für den Verkehr	11 009 681	1 512 266	598 986	38 946
53	Post-, Kurier- und Expressdienste	1 438 533	252 654	18 111	.
531	Postdienste von Universaldienstleistungsanbietern	-	-	-	-
532	Sonstige Post-, Kurier- und Expressdienste	1 438 533	252 654	18 111	.
J	Information u. Kommunikation .	11 766 417	2 415 233	812 968	51 225
58	Verlagswesen	2 691 925	619 905	22 953	10 965
581	Verlegen von Büchern und Zeitschriften; sonstiges Verlagswesen (ohne Software)	2 686 102	617 033	22 926	10 896
582	Verlegen von Software	5 823	2 873	27	68
59	Herstellung, Verleih und Vertrieb v. Filmen u. Fernsehprogrammen; Kinos; Tonstudios und Verlegen von Musik	1 363 578	139 977	25 808	4 427

3. Strukturhebung im Dienstleistungsbereich 2008
In Hamburg ansässige Niederlassungen der Unternehmen oder Einrichtungen
Umsatz, Bruttoentgelte, Bruttoanlageinvestitionen und tätige Personen nach Wirtschaftszweigen

Nr. der Klassifikation der WZ	Wirtschaftszweig	Umsatz insgesamt 1)	Bruttoentgelte	Bruttoanlageinvestitionen insgesamt	Tätige Personen am 30. September
		1 000 EUR			Anzahl
591	Herstellung von Filmen und Fernsehprogrammen, deren Verleih und Vertrieb; Kinos ..	1 107 171	110 190	20 113	3 644
592	Tonstudios; Herstellung von Hörfunkbeiträgen; Verlegen von bespielten Tonträgern und Musikalien	256 407	29 787	5 695	783
60	Rundfunkveranstalter	961 285	221 247	64 910	4 574
601	Hörfunkveranstalter
602	Fernsehveranstalter
61	Telekommunikation	3 042 097	296 027	518 968	5 997
611	Leistungsgebundene Telekommunikation
612	Drahtlose Telekommunikation
613	Satellitentelekommunikation
619	Sonstige Telekommunikation ...	433 363	79 012	43 158	1 383
62	Erbringung v. Dienstleistungen der Informationstechnologie ..	2 606 468	879 846	82 284	19 238
63	Informationsdienstleistungen .	1 101 063	258 231	98 045	6 024
631	Datenverarbeitung, Hosting und damit verbundene Tätigkeiten; Webportale	193 362	51 567	41 148	1 195
639	Erbringung von sonstigen Informationsdienstleistungen .	907 701	206 664	56 897	4 829
L	Grundstücks- und Wohnungswesen	5 699 113	414 847	6 179 327	16 668
68	Grundst.- u. Wohnungswesen ...	5 699 113	414 847	6 179 327	16 668
681	Kauf und Verkauf von eigenen Immobilien	238 083	5 044	506 706	272
682	Vermietung, Verpachtung von eigenen oder geleasteten Immobilien	4 385 707	162 745	4 986 208	8 568
683	Vermittlung und Verwaltung von Immobilien für Dritte	1 075 323	247 059	686 413	7 828
M	Erbringung v. freiberuflichen, wissenschaftlichen und technischen Dienstleistungen	10 904 811	2 735 604	454 120	81 617
69	Rechts- und Steuerberatung, Wirtschaftsprüfung	2 229 824	668 265	42 928	23 815
691	Rechtsberatung	1 142 157	240 505	20 471	11 305
692	Wirtschaftsprüfung und Steuerberatung; Buchführung	1 087 667	427 759	22 457	12 510
70	Verwaltung und Führung von Unternehmen und Betrieben; Unternehmensberatung	2 917 008	732 962	98 582	16 874
701	Verwaltung und Führung von Unternehmen und Betrieben	1 376 236	285 079	69 612	6 018

3. Strukturerhebung im Dienstleistungsbereich 2008
In Hamburg ansässige Niederlassungen der Unternehmen oder Einrichtungen
Umsatz, Bruttoentgelte, Bruttoanlageinvestitionen und tätige Personen nach Wirtschaftszweigen

Nr. der Klassifikation der WZ	Wirtschaftszweig	Umsatz insgesamt 1)	Bruttoentgelte	Bruttoanlageinvestitionen insgesamt	Tätige Personen am 30. September
		1 000 EUR			Anzahl
702	Public-Relations- und Unternehmensberatung	1 540 772	447 883	28 970	10 856
71	Architektur- u. Ing.-Büros; technische, physikalische und chemische Untersuchung	2 294 836	670 253	67 220	18 416
711	Architektur- und Ing.-Büros ..	1 769 608	460 352	41 822	13 546
712	Technische, physikalische und chemische Untersuchung	525 228	209 901	25 398	4 870
72	Forschung und Entwicklung	228 179	124 655	121 316	3 446
721	Forschung und Entwicklung im Bereich Natur-, Ingenieur-, Agrarwissenschaften und Medizin	225 871	124 000	121 301	3 421
722	Forschung und Entwicklung im Bereich Rechts-, Wirtschafts- und Sozialwissenschaften sowie im Bereich Sprach-, Kultur- und Kunstwissenschaften	2 308	655	15	25
73	Werbung und Marktforschung ...	2 668 791	458 860	104 143	13 115
731	Werbung	2 485 734	406 509	100 076	11 422
732	Markt- und Meinungsforschung .	183 057	52 352	4 067	1 693
74	Sonstige freiberufliche, wissenschaftliche und technische Tätigkeiten	543 225	76 734	17 539	5 559
741	Ateliers f. Textil-, Schmuck-, Grafik- u.ä. Design	167 383	19 734	4 056	2 188
742	Fotografie und Fotolabors	124 308	13 255	5 721	1 161
743	Übersetzen und Dolmetschen ...	75 114	16 240	3 311	1 107
749	Sonstige freiberufliche, wissenschaftliche und technische Tätigkeiten a.n.g..	176 420	27 505	4 451	1 103
75	Veterinärwesen	22 947	3 874	2 393	391
N	Erbringung von sonstigen wirtschaftlichen Dienstleistungen	8 502 184	1 805 429	1 767 345	95 001
77	Vermietung von beweglichen Sachen	3 060 063	161 187	1 673 206	6 266
771	Vermietung von Kraftwagen	1 578 566	62 667	916 350	2 672
772	Vermietung von Gebrauchsgütern	104 427	24 991	17 953	.
773	Vermietung von Maschinen, Geräten und sonstigen beweglichen Sachen .	1 327 246	68 302	738 472	1 813
774	Leasing von nichtfinanziellen immateriellen Vermögensgegenständen (ohne Copyrights)	49 824	5 227	431	.

3. Strukturhebung im Dienstleistungsbereich 2008
In Hamburg ansässige Niederlassungen der Unternehmen oder Einrichtungen
Umsatz, Bruttoentgelte, Bruttoanlageinvestitionen und tätige Personen nach Wirtschaftszweigen

Nr. der Klassifikation der WZ	Wirtschaftszweig	Umsatz insgesamt 1)	Bruttoentgelte	Bruttoanlageinvestitionen insgesamt	Tätige Personen am 30. September
		1 000 EUR			Anzahl
78	Vermittlung und Überlassung von Arbeitskräften	971 966	618 118	8 309	30 335
781	Vermittlung von Arbeitskräften	149 481	101 187	1 410	3 464
782	Befristete Überlassung von Arbeitskräften	483 806	292 933	3 341	17 689
783	Sonstige Überlassung von Arbeitskräften	338 679	223 997	3 557	9 182
79	Reisebüros, Reiseveranstalter und Erbringung sonstiger Reservierungsdienstleistungen	1 445 607	96 688	9 041	3 767
791	Reisebüros u. Reiseveranst. ..	1 405 494	81 587	8 627	3 142
799	Erbrg. sonst. Reservierungsdienstleistungen	40 113	15 101	414	625
80	Wach- und Sicherheitsdienste sowie Detekteien	244 738	145 846	7 966	8 141
801	Private Wach- und Sicherheitsdienste	222 500	138 922	7 347	7 826
802	Sicherheitsdienste mithilfe von Überwachungs- und Alarmsystemen	19 790	6 517	496	214
803	Detekteien	2 447	407	124	101
81	Gebäudebetreuung; Garten- und Landschaftsbau ...	948 243	385 283	23 430	33 325
811	Hausmeisterdienste	117 429	34 060	1 308	1 559
812	Reinigung v. Gebäuden, Straßen und Verkehrsmitteln	662 154	309 987	13 209	28 963
813	Garten- und Landschaftsbau sowie Erbringung von sonstigen gärtnerischen Dienstleistungen	168 659	41 236	8 913	2 804
82	Erbringung v. wirtschaftlichen Dienstl. für Unternehmen und Privatpersonen a.n.g.	1 831 568	398 308	45 393	13 166
821	Sekretariats- und Schreibdienste, Copy-Shops ...	22 148	4 212	262	371
822	Call Center	202 605	49 271	4 178	2 534
823	Messe-, Ausstellungs- und Kongressveranstalter	207 210	32 695	7 716	1 415
829	Erbringung sonst. wirtschaftl. Dienstl. für Unternehmen und Privatpersonen	1 399 606	312 129	33 237	8 847
95	Reparatur von Datenverarbeitungsgeräten und Gebrauchsgütern	116 316	27 956	1 738	1 385
951	Reparatur von Datenverarbeitungs- und Telekommunikationsgeräten	57 036	12 586	714	371
952	Reparatur von Gebrauchsgütern	59 280	15 370	1 024	1 014