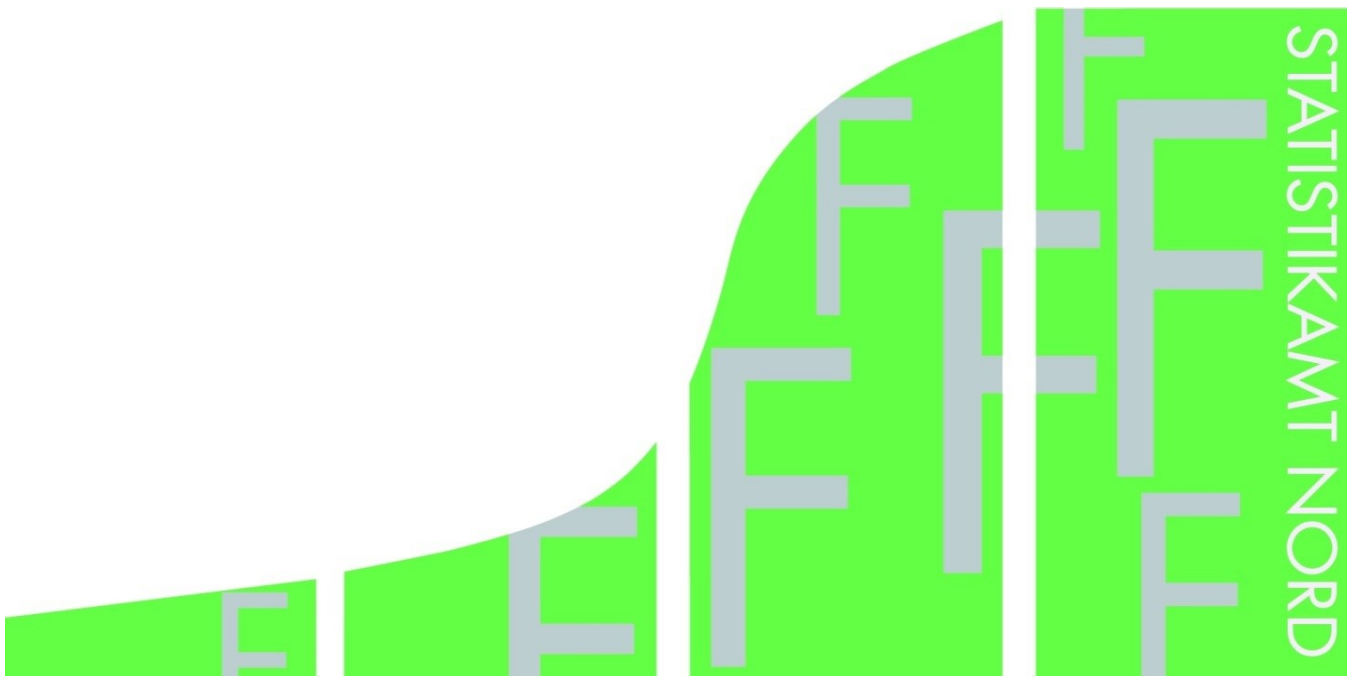


STATISTISCHE BERICHTE

Kennziffer: F II 1 - m 10/17 HH

# Baugenehmigungen in Hamburg im Oktober 2017

Herausgegeben am: 7. Dezember 2017



## Impressum

### Statistische Berichte

#### Herausgeber:

**Statistisches Amt für Hamburg und Schleswig-Holstein**  
– Anstalt des öffentlichen Rechts –

Steckelhörn 12  
20457 Hamburg

#### Auskunft zu dieser Veröffentlichung:

Marion Schierholz  
Telefon: 040 42831-1716  
E-Mail: [bautaetigkeit@statistik-nord.de](mailto:bautaetigkeit@statistik-nord.de)

#### Auskunftsdienst:

E-Mail: [info@statistik-nord.de](mailto:info@statistik-nord.de)  
Auskünfte: 040 42831-1766  
0431 6895-9393

Internet: [www.statistik-nord.de](http://www.statistik-nord.de)

© Statistisches Amt für Hamburg und Schleswig-Holstein, Hamburg 2017  
Auszugsweise Vervielfältigung und Verbreitung mit Quellenangabe gestattet.

Sofern in den Produkten auf das Vorhandensein von Copyrightrechten Dritter hingewiesen wird, sind die in deren Produkten ausgewiesenen Copyrightbestimmungen zu wahren. Alle übrigen Rechte bleiben vorbehalten.

#### Zeichenerklärung:

0	weniger als die Hälfte von 1 in der letzten besetzten Stelle, jedoch mehr als nichts
–	nichts vorhanden (genau Null)
...	Angabe fällt später an
·	Zahlenwert unbekannt oder geheim zu halten
×	Tabellenfach gesperrt, weil Aussage nicht sinnvoll
a. n. g.	anderweitig nicht genannt
u. dgl.	und dergleichen
( )	Zahlenwert mit eingeschränkter Aussagefähigkeit
/	Zahlenwert nicht sicher genug

## 1. Baugenehmigungen<sup>1</sup> im Wohn- und Nichtwohnbau in Hamburg im Oktober 2017

Bezirke Stadt	Wohn- gebäude	Nichtwohn- gebäude	Wohnungen		
			insgesamt (einschl. durch Baumaß- nahmen entstanden)	darunter Neubau in	
				Wohnge- bäuden mit 1 und 2 Wohnungen	Wohnge- bäuden mit 3 und mehr Wohnungen
Anzahl	Anzahl	Anzahl	Anzahl	Anzahl	
Hamburg-Mitte	63	3	127	45	58
Altona	23	1	308	12	289
Eimsbüttel	17	2	118	5	86
Hamburg Nord	47	2	201	24	150
Wandsbek	64	1	100	44	38
Bergedorf	18	4	22	10	–
Harburg	27	2	45	21	23
<b>Hamburg insgesamt</b>	<b>259</b>	<b>15</b>	<b>921</b>	<b>161</b>	<b>644</b>
Januar bis Oktober 2017	2 361	170	10 834	1 358	8 434
dagegen					
Januar bis Oktober 2016	2 142	222	7 899	1 135	5 889
Differenz	219	- 52	2 935	223	2 545
Veränderung in %	10,2	- 23,4	37,2	19,6	43,2

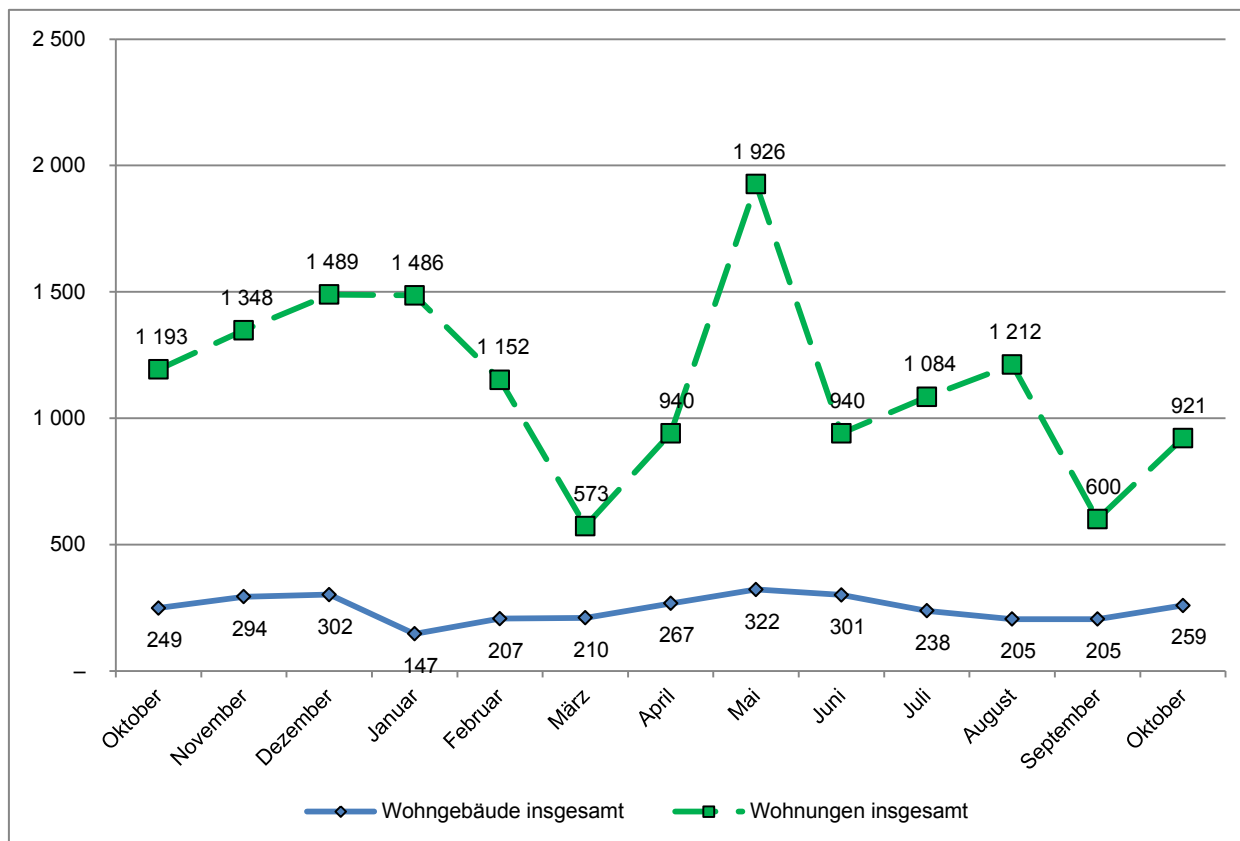
<sup>1</sup> einschließlich Wohnheime

## 2. Baugenehmigungen<sup>1</sup> im Wohnbau (Neubau) in Hamburg im Oktober 2017

Art der Angabe	Baugenehmigungen <sup>1</sup>					
	Oktober 2017	Oktober 2016	Veränderung in %	Januar bis Oktober		
				2017	2016	Veränderung in %
<b>Wohngebäude (Anzahl)</b>	194	203	- 4,4	1 749	1 539	13,6
und zwar						
mit 1 und 2 Wohnungen	152	117	29,9	1 228	1 025	19,8
mit 3 und mehr Wohnungen	42	86	- 51,2	521	514	1,4
Gebäude mit Eigentumswohnungen	9	23	- 60,9	229	187	22,5
<b>Rauminhalt (1000 m³)</b>	364	493	- 26,1	4 063	3 079	31,9
in Gebäuden mit 1 und 2 Wohnungen	104	91	14,4	924	798	15,8
in Gebäuden mit 3 u. m. Wohnungen	260	402	- 35,3	3 138	2 281	37,6
<b>Veranschlagte Baukosten (Mio. EUR)</b>	129	169	- 23,6	1 379	1 023	34,9
und zwar für Gebäude mit						
mit 1 und 2 Wohnungen	27	29	- 4,8	308	288	6,9
mit 3 und mehr Wohnungen	102	140	- 27,4	1 072	735	45,8
<b>Wohnungen</b>	805	1 156	- 30,4	9 792	7 024	39,4
und zwar in Gebäuden mit						
1 und 2 Wohnungen	161	125	28,8	1 358	1 135	19,6
3 und mehr Wohnungen	644	1 031	- 37,5	8 434	5 889	43,2
Eigentumswohnungen	109	241	- 54,8	2 222	1 709	30,0
<b>Wohnfläche (1000 m²)</b>	67	93	- 28,3	750	587	27,8
und zwar in Gebäuden mit						
1 und 2 Wohnungen	21	17	20,8	185	155	19,4
3 und mehr Wohnungen	46	75	- 39,5	565	432	30,7
Eigentumswohnungen	8	24	- 67,8	191	153	24,8
<b>Wohnräume</b>	2 529	3 975	- 36,4	29 554	23 866	23,8
und zwar in Gebäuden mit						
1 und 2 Wohnungen	858	669	28,3	7 392	6 315	17,1
3 und mehr Wohnungen	1 671	3 306	- 49,5	22 162	17 551	26,3
Eigentumswohnungen	300	886	- 66,1	6 972	5 613	24,2

<sup>1</sup> einschließlich Wohnheime

## Genehmigte Wohngebäude und Wohnungen<sup>1</sup> in Hamburg in den letzten 12 Monaten Stand: Oktober 2017



<sup>1</sup> insgesamt (einschließlich Nichtwohnbau)