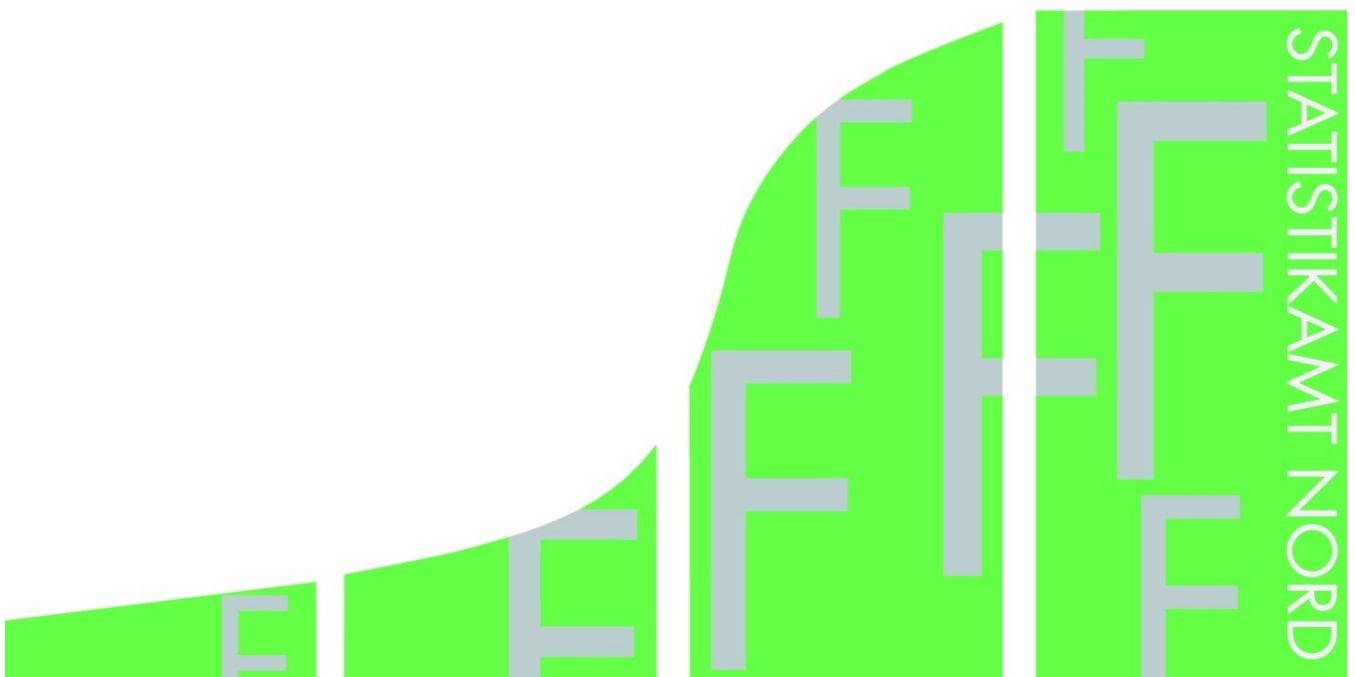


STATISTISCHE BERICHTE

Kennziffer: F II 1 - m 05/17 HH

Baugenehmigungen in Hamburg im Mai 2017

Herausgegeben am: 5. Juli 2017



Impressum

Statistische Berichte

Herausgeber:

Statistisches Amt für Hamburg und Schleswig-Holstein
– Anstalt des öffentlichen Rechts –

Steckelhörn 12
20457 Hamburg

Auskunft zu dieser Veröffentlichung:

Marion Schierholz
Telefon: 040 42831-1716
E-Mail: bautaetigkeit@statistik-nord.de

Auskunftsdienst:

E-Mail: info@statistik-nord.de
Auskünfte: 040 42831-1766
0431 6895-9393

Internet: www.statistik-nord.de

© Statistisches Amt für Hamburg und Schleswig-Holstein, Hamburg 2017
Auszugsweise Vervielfältigung und Verbreitung mit Quellenangabe gestattet.

Sofern in den Produkten auf das Vorhandensein von Copyrightrechten Dritter hingewiesen wird, sind die in deren Produkten ausgewiesenen Copyrightbestimmungen zu wahren. Alle übrigen Rechte bleiben vorbehalten.

Zeichenerklärung:

0	weniger als die Hälfte von 1 in der letzten besetzten Stelle, jedoch mehr als nichts
–	nichts vorhanden (genau Null)
...	Angabe fällt später an
·	Zahlenwert unbekannt oder geheim zu halten
×	Tabellenfach gesperrt, weil Aussage nicht sinnvoll
a. n. g.	anderweitig nicht genannt
u. dgl.	und dergleichen
()	Zahlenwert mit eingeschränkter Aussagefähigkeit
/	Zahlenwert nicht sicher genug

1. Baugenehmigungen¹ im Wohn- und Nichtwohnbau in Hamburg im Mai 2017

Bezirke Stadt	Wohn- gebäude	Nichtwohn- gebäude	Wohnungen		
			insgesamt (einschl. durch Baumaß- nahmen entstanden)	darunter Neubau in	
				Wohnge- bäuden mit 1 und 2 Wohnungen	Wohnge- bäuden mit 3 und mehr Wohnungen
Anzahl	Anzahl	Anzahl	Anzahl	Anzahl	
Hamburg-Mitte	14	7	133	7	98
Altona	50	2	325	23	299
Eimsbüttel	59	1	320	35	273
Hamburg Nord	32	3	203	7	196
Wandsbek	100	5	600	62	316
Bergedorf	29	1	270	13	254
Harburg	38	4	75	36	37
Hamburg insgesamt	322	23	1 926	183	1 473
Januar bis Mai 2017	1 153	81	6 077	663	4 869
dagegen					
Januar bis Mai 2016	877	82	2 918	467	2 119
Differenz	276	- 1	3 159	196	2 750
Veränderung in %	31,5	- 1,2	108,3	42,0	129,8

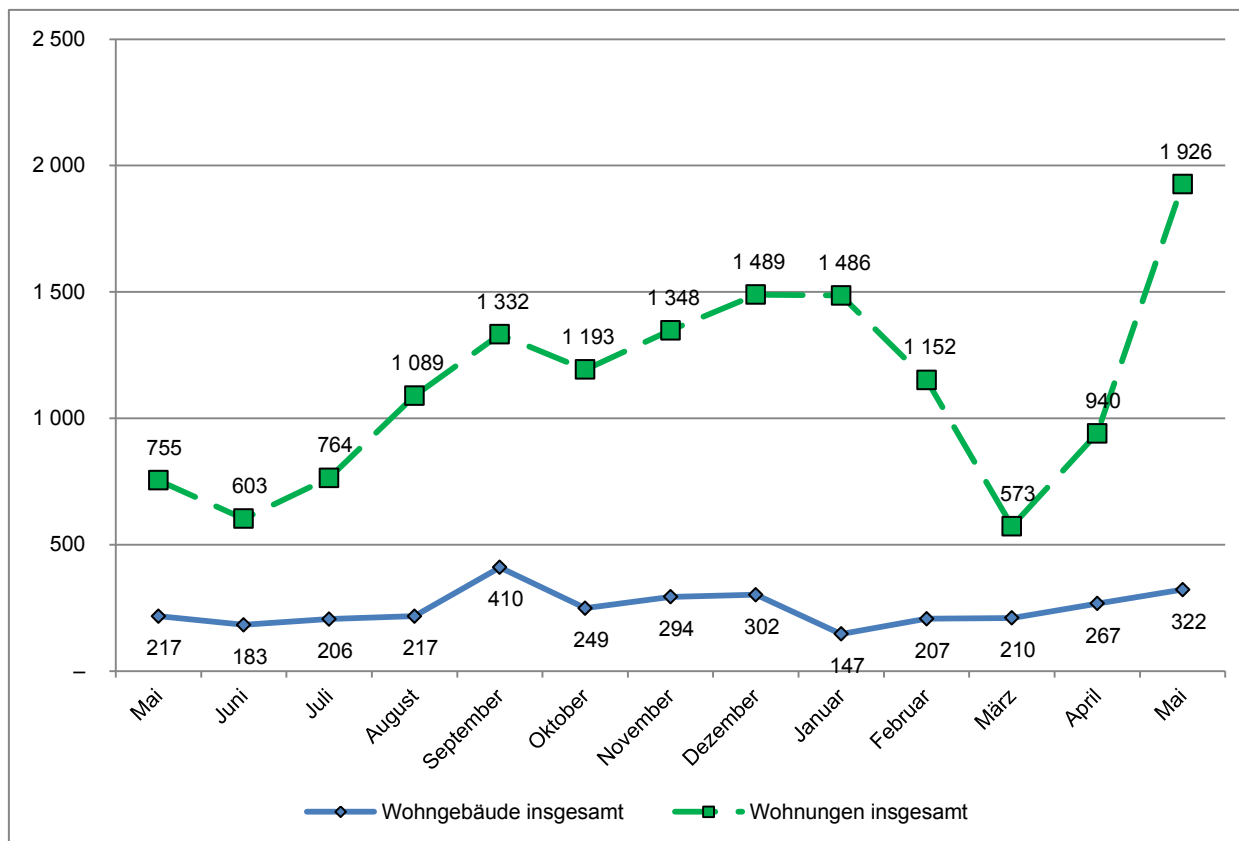
¹ einschließlich Wohnheime

2. Baugenehmigungen¹ im Wohnbau (Neubau) in Hamburg im Mai 2017

Art der Angabe	Baugenehmigungen ¹					
	Mai 2017	Mai 2016	Veränderung in %	Januar bis Mai		
				2017	2016	Veränderung in %
Wohngebäude (Anzahl)	261	161	62,1	888	634	40,1
und zwar						
mit 1 und 2 Wohnungen	162	96	68,8	604	434	39,2
mit 3 und mehr Wohnungen	99	65	52,3	284	200	42,0
Gebäude mit Eigentumswohnungen	53	9	488,9	123	62	98,4
Rauminhalt (1000 m³)	674	324	108,4	2 159	1 154	87,1
in Gebäuden mit 1 und 2 Wohnungen	122	72	70,8	452	319	41,4
in Gebäuden mit 3 u. m. Wohnungen	552	252	119,1	1 707	835	104,5
Veranschlagte Baukosten (Mio. EUR)	232	107	117,4	724	375	92,9
und zwar für Gebäude mit						
mit 1 und 2 Wohnungen	44	21	108,5	152	101	50,7
mit 3 und mehr Wohnungen	188	86	119,6	572	274	108,5
Wohnungen	1 656	735	125,3	5 532	2 586	113,9
und zwar in Gebäuden mit						
1 und 2 Wohnungen	183	101	81,2	663	467	42,0
3 und mehr Wohnungen	1 473	634	132,3	4 869	2 119	129,8
Eigentumswohnungen	630	95	563,2	1 336	629	112,4
Wohnfläche (1000 m²)	125	60	109,3	399	220	81,5
und zwar in Gebäuden mit						
1 und 2 Wohnungen	25	14	75,7	91	64	42,6
3 und mehr Wohnungen	100	46	119,7	308	156	97,4
Eigentumswohnungen	53	8	548,8	115	55	109,0
Wohnräume	4 980	2 486	100,3	15 490	8 761	76,8
und zwar in Gebäuden mit						
1 und 2 Wohnungen	990	559	77,1	3 668	2 591	41,6
3 und mehr Wohnungen	3 990	1 927	107,1	11 822	6 170	91,6
Eigentumswohnungen	1 972	291	577,7	4 141	1 881	120,1

¹ einschließlich Wohnheime

Genehmigte Wohngebäude und Wohnungen¹ in Hamburg in den letzten 12 Monaten Stand: Mai 2017



¹ insgesamt (einschließlich Nichtwohnbau)