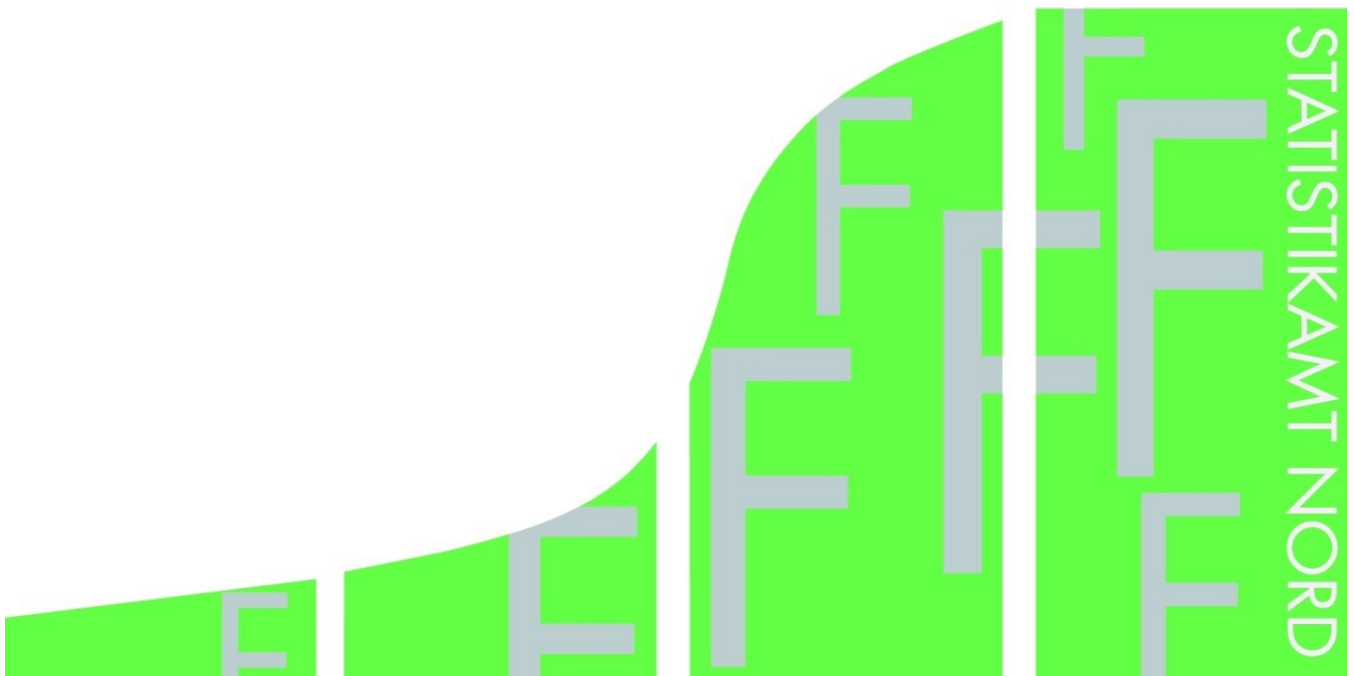


STATISTISCHE BERICHTE

Kennziffer: F II 1 - m 12/16 HH

Baugenehmigungen in Hamburg im Dezember 2016

Herausgegeben am: 10. März 2017



Impressum

Statistische Berichte

Herausgeber:

Statistisches Amt für Hamburg und Schleswig-Holstein
– Anstalt des öffentlichen Rechts –

Steckelhörn 12
20457 Hamburg

Auskunft zu dieser Veröffentlichung:

Marion Schierholz
Telefon: 040 42831-1716
E-Mail: bautaetigkeit@statistik-nord.de

Auskunftsdienst:

E-Mail: info@statistik-nord.de
Auskünfte: 040 42831-1766
0431 6895-9393

Internet: www.statistik-nord.de

© Statistisches Amt für Hamburg und Schleswig-Holstein, Hamburg 2017
Auszugsweise Vervielfältigung und Verbreitung mit Quellenangabe gestattet.

Sofern in den Produkten auf das Vorhandensein von Copyrightrechten Dritter hingewiesen wird, sind die in deren Produkten ausgewiesenen Copyrightbestimmungen zu wahren. Alle übrigen Rechte bleiben vorbehalten.

Zeichenerklärung:

0	weniger als die Hälfte von 1 in der letzten besetzten Stelle, jedoch mehr als nichts
–	nichts vorhanden (genau Null)
...	Angabe fällt später an
·	Zahlenwert unbekannt oder geheim zu halten
×	Tabellenfach gesperrt, weil Aussage nicht sinnvoll
a. n. g.	anderweitig nicht genannt
u. dgl.	und dergleichen
()	Zahlenwert mit eingeschränkter Aussagefähigkeit
/	Zahlenwert nicht sicher genug

1. Baugenehmigungen¹ im Wohn- und Nichtwohnbau in Hamburg im Dezember 2016

Bezirke Stadt	Wohn- gebäude	Nichtwohn- gebäude	Wohnungen		
			insgesamt (einschl. durch Baumaß- nahmen entstanden)	darunter Neubau in	
				Wohnge- bäuden mit 1 und 2 Wohnungen	Wohnge- bäuden mit 3 und mehr Wohnungen
Anzahl	Anzahl	Anzahl	Anzahl	Anzahl	
Hamburg-Mitte	12	2	51	6	37
Altona	43	2	237	24	211
Eimsbüttel	44	–	185	16	165
Hamburg Nord	27	1	223	2	137
Wandsbek	86	4	513	42	470
Bergedorf	28	2	135	4	128
Harburg	62	5	145	46	89
Hamburg insgesamt	302	16	1 489	140	1 237
Januar bis Dezember 2016	2 738	251	10 736	1 413	8 238
dagegen					
Januar bis Dezember 2015	2 559	266	8 634	1 391	6 296
Differenz	179	- 15	2 102	22	1 942
Veränderung in %	7,0	- 5,6	24,3	1,6	30,8

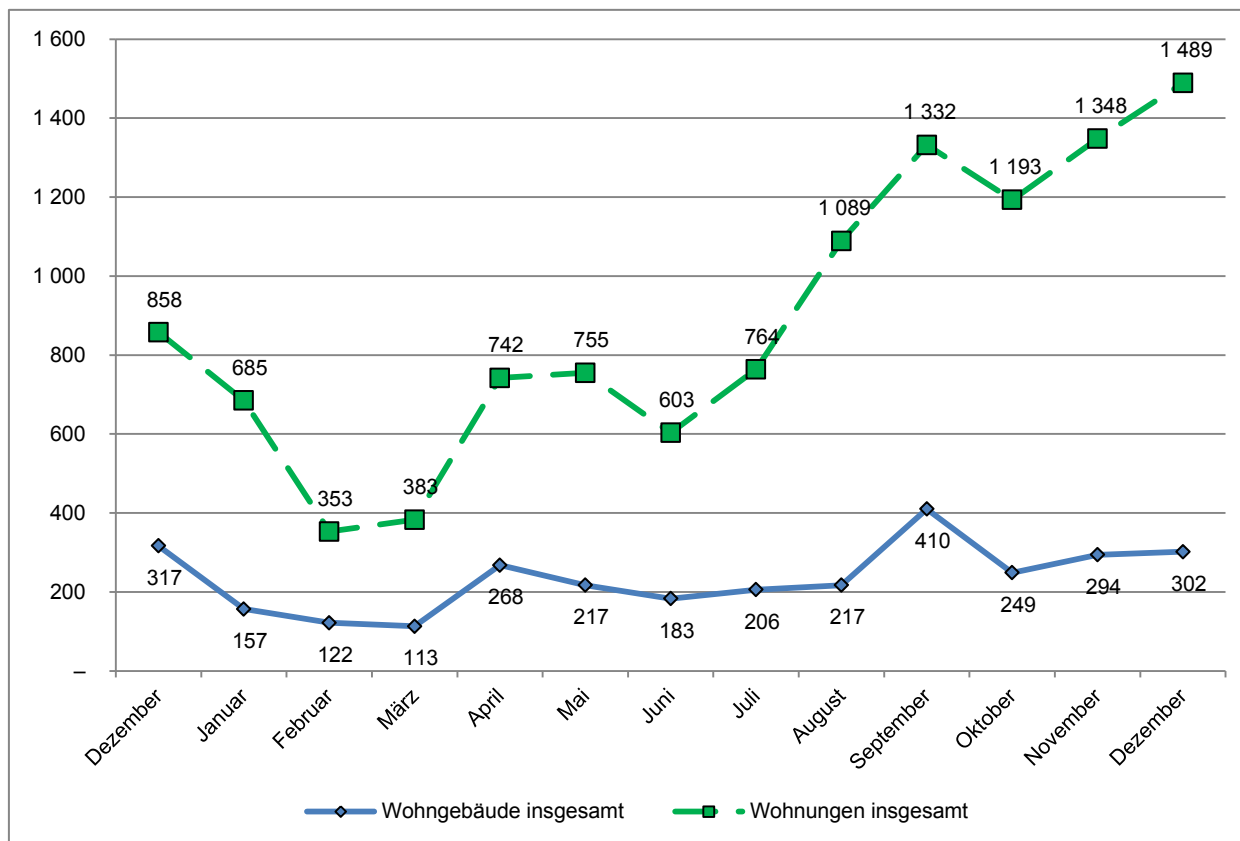
¹ einschließlich Wohnheime

2. Baugenehmigungen¹ im Wohnbau (Neubau) in Hamburg im Dezember 2016

Art der Angabe	Baugenehmigungen ¹					
	Dezember 2016	Dezember 2015	Veränderung in %	Januar bis Dezember		
				2016	2015	Veränderung in %
Wohngebäude (Anzahl)	239	253	- 5,5	2 011	1 747	15,1
und zwar						
mit 1 und 2 Wohnungen	129	212	- 39,2	1 284	1 271	1,0
mit 3 und mehr Wohnungen	110	41	168,3	727	476	52,7
Gebäude mit Eigentumswohnungen	25	15	66,7	235	195	20,5
Rauminhalt (1000 m³)	554	409	35,3	4 156	3 516	18,2
in Gebäuden mit 1 und 2 Wohnungen	93	166	- 44,0	978	1 004	- 2,6
in Gebäuden mit 3 u. m. Wohnungen	461	243	89,8	3 178	2 512	26,5
Veranschlagte Baukosten (Mio. EUR)	197	111	77,4	1 376	1 058	30,0
und zwar für Gebäude mit						
mit 1 und 2 Wohnungen	52	48	8,5	367	319	15,1
mit 3 und mehr Wohnungen	145	63	129,7	1 009	739	36,4
Wohnungen	1 377	805	71,1	9 651	7 687	25,5
und zwar in Gebäuden mit						
1 und 2 Wohnungen	140	225	- 37,8	1 413	1 391	1,6
3 und mehr Wohnungen	1 237	580	113,3	8 238	6 296	30,8
Eigentumswohnungen	189	234	- 19,2	2 117	2 312	- 8,4
Wohnfläche (1000 m²)	108	75	43,6	793	651	21,7
und zwar in Gebäuden mit						
1 und 2 Wohnungen	20	32	- 37,4	192	193	- 0,4
3 und mehr Wohnungen	88	43	102,7	601	458	31,1
Eigentumswohnungen	15	20	- 26,2	187	201	- 6,8
Wohnräume	4 846	2 885	68,0	33 053	25 618	29,0
und zwar in Gebäuden mit						
1 und 2 Wohnungen	738	1 224	- 39,7	7 784	7 658	1,6
3 und mehr Wohnungen	4 108	1 661	147,3	25 269	17 960	40,7
Eigentumswohnungen	643	786	- 18,2	7 023	7 153	- 1,8

¹ einschließlich Wohnheime

Genehmigte Wohngebäude und Wohnungen¹ in Hamburg in den letzten 12 Monaten Stand: Dezember 2016



¹ insgesamt (einschließlich Nichtwohnbau)