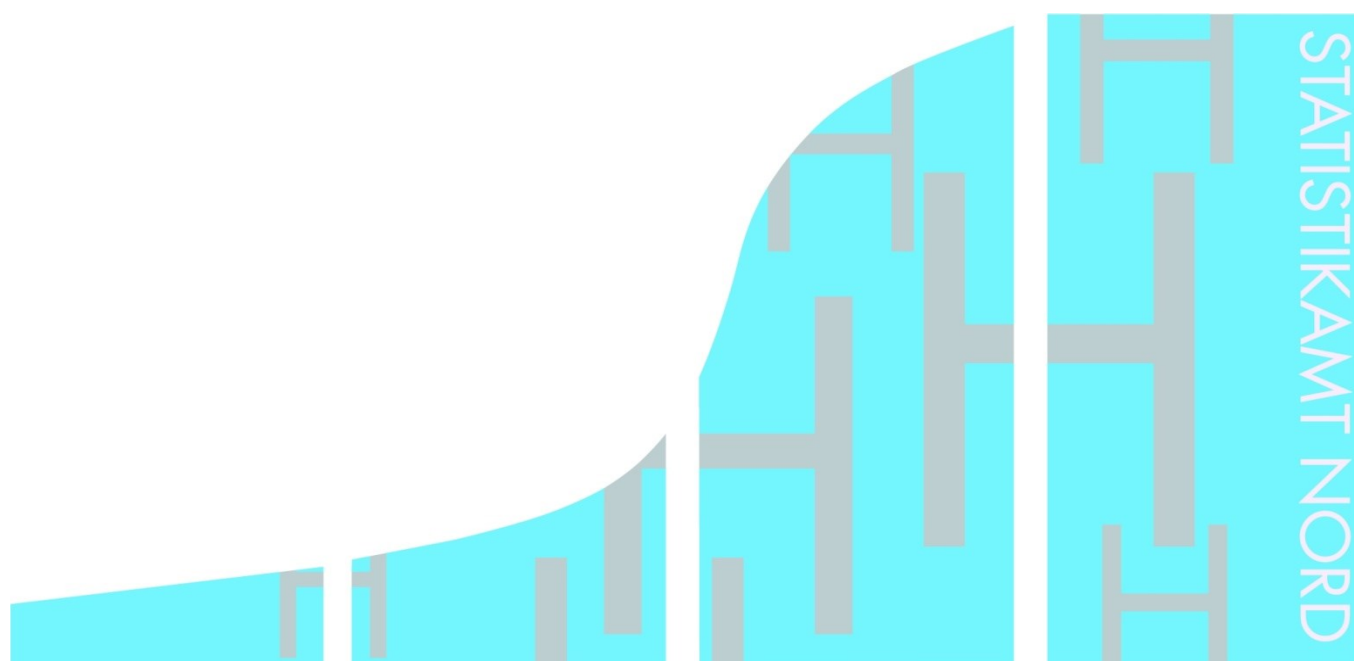


STATISTISCHE BERICHTE

Kennziffer: H II 2 - vj 2/13 HH

# Seeverkehr des Hafens Hamburg II. Quartal 2013

Herausgegeben am: 6. Dezember 2013



## Impressum

### Statistische Berichte

#### Herausgeber:

**Statistisches Amt für Hamburg und Schleswig-Holstein**

– Anstalt des öffentlichen Rechts –

Steckelhörn 12  
20457 Hamburg

#### Auskunft zu dieser Veröffentlichung:

Sven Ohlsen

Telefon: 040 42831-1820

E-Mail: [hafen@statistik-nord.de](mailto:hafen@statistik-nord.de)

#### Auskunftsdienst:

E-Mail: [info@statistik-nord.de](mailto:info@statistik-nord.de)

Auskünfte: 040 42831-1766  
0431 6895-9393

Internet: [www.statistik-nord.de](http://www.statistik-nord.de)

© Statistisches Amt für Hamburg und Schleswig-Holstein, Hamburg 2013

Auszugsweise Vervielfältigung und Verbreitung mit Quellenangabe gestattet.

Sofern in den Produkten auf das Vorhandensein von Copyrightrechten Dritter hingewiesen wird, sind die in deren Produkten ausgewiesenen Copyrightbestimmungen zu wahren. Alle übrigen Rechte bleiben vorbehalten.

#### Zeichenerklärung:

|          |  |
|----------|--|
| 0        | weniger als die Hälfte von 1 in der letzten besetzten Stelle, jedoch mehr als nichts |
| –        | nichts vorhanden (genau Null)  |
| ...      | Angabe fällt später an   |
| ·        | Zahlenwert unbekannt oder geheim zu halten   |
| ×        | Tabellenfach gesperrt, weil Aussage nicht sinnvoll                                   |
| p        | vorläufiges Ergebnis   |
| r        | berichtigtes Ergebnis  |
| s        | geschätztes Ergebnis   |
| a. n. g. | anderweitig nicht genannt  |
| u. dgl.  | und dergleichen  |

# 1. Gesamtübersicht des Seeverkehrs des Hafens Hamburg

– Januar bis Juni 2013 –

| Art des Verkehrs   | April           | Mai             | Juni            | Januar bis Juni |                 |                  |
|--|-----------------|-----------------|-----------------|-----------------|-----------------|------------------|
|  | 2013            |                 |                 | 2013            | 2012            | Veränderung in % |
| <b>Güterumschlag in 1 000 Tonnen<sup>1</sup>, Zahl der umgeschlagenen Container in TEU<sup>2</sup></b> |                 |                 |                 |                 |                 |                  |
| Empfang  | 6 988,6         | 6 344,7         | 6 613,6         | 38 628,4        | 37 579,4        | 2,8              |
| Versand  | 5 321,2         | 5 022,6         | 5 089,3         | 29 853,2        | 28 373,6        | 5,2              |
| <b>Insgesamt</b>   | <b>12 309,8</b> | <b>11 367,3</b> | <b>11 702,9</b> | <b>68 481,7</b> | <b>65 953,1</b> | <b>3,8</b>       |
| davon  |                 |                 |                 |                 |                 |                  |
| Massengut  | 4 072,2         | 3 079,3         | 3 474,9         | 20 613,2        | 19 774,7        | 4,2              |
| davon  |                 |                 |                 |                 |                 |                  |
| fest   | 2 723,6         | 1 701,8         | 2 586,4         | 13 627,3        | 13 355,1        | 2,0              |
| flüssig  | 1 348,7         | 1 377,4         | 888,5           | 6 985,9         | 6 419,7         | 8,8              |
| Stückgut   | 6 671,7         | 6 675,7         | 6 619,1         | 38 581,9        | 37 414,4        | 3,1              |
| davon  |                 |                 |                 |                 |                 |                  |
| in Containern  | 6 511,2         | 6 518,6         | 6 471,1         | 37 697,0        | 36 388,9        | 3,6              |
| ohne Ladungsträger   | 160,6           | 157,1           | 147,9           | 884,9           | 1 025,4         | - 13,7           |
| Eigengewichte der Container und sonstigen Ladungsträger  | 1 565,8         | 1 612,3         | 1 608,9         | 9 286,6         | 8 763,9         | 6,0              |
| Zahl der umgeschlagenen Container in TEU <sup>2</sup>  | 767 983         | 790 855         | 787 796         | 4 555 761       | 4 442 466       | 2,6              |
| <b>Schiffsverkehr über See</b>   |                 |                 |                 |                 |                 |                  |
| Angekommene Schiffe (Anzahl)   | 849             | 879             | 847             | 4 852           | 4 791           | 1,3              |
| darunter   |                 |                 |                 |                 |                 |                  |
| Containerschiffe   | 422             | 442             | 424             | 2 512           | 2 607           | - 3,6            |
| Schüttgutfrachtschiffe   | 99              | 72              | 82              | 484             | 472             | 2,5              |
| Tankschiffe  | 136             | 134             | 118             | 741             | 649             | 14,2             |
| Spezialfrachtschiffe   | –               | –               | –               | –               | 2               | x                |
| Stückgutfrachter   | 111             | 126             | 125             | 709             | 662             | 7,1              |
| Ro-Ro-Schiffe  | 22              | 28              | 32              | 165             | 185             | - 10,8           |
| Fahrzeugtransportschiffe   | 11              | 11              | 10              | 58              | 49              | 18,4             |
| Trockenfrachtleichter  | –               | –               | –               | –               | –               | x                |
| Fahrgastschiffe  | 30              | 30              | 26              | 94              | 94              | –                |
| Off-Shore-Fahrzeuge  | –               | –               | –               | –               | –               | x                |
| Kreuzfahrtschiffe  | 18              | 36              | 30              | 89              | 71              | 25,4             |
| Sonstige   | –               | –               | –               | –               | –               | x                |
| Angekommene Schiffe (1 000 BRZ) <sup>3</sup>   | 21 509          | 23 272          | 22 043          | 124 629         | 122 317         | 1,9              |

Fußnoten Seite 9

## 2. Seeverkehr des Hafens Hamburg nach Gütergruppen<sup>1</sup>

| Nummer der Systematik | Güterhauptgruppe   | Empfang         |                |                  | Versand         |                |                  |
|-----------------------|--|-----------------|----------------|------------------|-----------------|----------------|------------------|
|                       |  | Januar bis Juni |                |                  | Januar bis Juni |                |                  |
|                       |  | 2013            | 2012           | Veränderung in % | 2013            | 2012           | Veränderung in % |
|                       |  | 1 000 t         |                |                  | 1 000 t         |                |                  |
| 011                   | Getreide   | 316,2           | 196,1          | 61,2             | 1 262,9         | 787,5          | 60,4             |
| 012                   | Kartoffeln   | 35,8            | 8,9            | 301,1            | 23,2            | 15,1           | 53,1             |
| 013                   | Zuckerrüben  | 0,0             | –              | ×                | –               | –              | ×                |
| 014                   | Anderes frisches Obst und Gemüse   | 643,1           | 674,8          | - 4,7            | 313,8           | 343,1          | - 8,5            |
| 015                   | Forstwirtschaftliche Erzeugnisse   | 234,4           | 166,3          | 40,9             | 230,7           | 104,9          | 119,9            |
| 016                   | Lebende Pflanzen und Blumen  | 65,7            | 92,0           | - 28,6           | 52,1            | 44,8           | 16,1             |
| 017                   | Andere Erzeugnisse pflanzlichen Ursprungs                                  | 2 214,2         | 2 122,3        | 4,3              | 290,1           | 266,4          | 8,9              |
| 018                   | Lebende Tiere  | 0,3             | 0,6            | - 46,1           | 0,7             | 1,0            | - 35,7           |
| 019                   | Kuh-, Schaf- und Ziegenmilch, roh  | 6,1             | 7,0            | - 12,4           | 49,9            | 74,7           | - 33,3           |
| 01A                   | Andere Erzeugnisse tierischen Ursprungs                                    | 83,2            | 65,8           | 26,5             | 55,9            | 46,0           | 21,5             |
| 01B                   | Fische und Fischereierzeugnisse  | 43,1            | 84,2           | - 48,8           | 91,3            | 104,2          | - 12,4           |
| <b>001</b>            | <b>Erzeugnisse der Landwirtschaft und Forstwirtschaft</b>                  | <b>3 642,1</b>  | <b>3 418,0</b> | <b>6,6</b>       | <b>2 370,4</b>  | <b>1 787,8</b> | <b>32,6</b>      |
| 021                   | Kohle  | 2 697,7         | 2 483,4        | 8,6              | 1,1             | 1,2            | - 5,4            |
| 022                   | Erdöl  | 1 435,8         | 2 148,6        | - 33,2           | 7,2             | 104,0          | - 93,1           |
| 023                   | Erdgas   | –               | 2,3            | ×                | 0,0             | 0,1            | - 82,0           |
| <b>002</b>            | <b>Kohle; rohes Erdöl und Erdgas</b>                                       | <b>4 133,5</b>  | <b>4 634,2</b> | <b>- 10,8</b>    | <b>8,3</b>      | <b>105,3</b>   | <b>- 92,1</b>    |
| 031                   | Eisenerze  | 4 979,1         | 5 014,4        | - 0,7            | 34,6            | 0,3            | 11 792,4         |
| 032                   | NE-Metallerze (ohne Uran- und Thoriumerze)                                 | 91,0            | 63,8           | 42,6             | 23,7            | 20,9           | 13,4             |
| 033                   | Chemische und (natürliche) Düngemittelminerale                             | 2,1             | 2,9            | - 26,6           | 3,0             | 3,0            | - 1,9            |
| 034                   | Salz und Natriumchlorid; Meerwasser  | 43,6            | 15,1           | 188,6            | 41,3            | 40,6           | 1,6              |
| 035                   | Natursteine, Sand, Kies, Ton, Torf, Steine und Erden                       | 748,3           | 1 000,7        | - 25,2           | 347,9           | 219,9          | 58,2             |
| 036                   | Uran- und Thoriumerze  | 1,5             | 0,6            | 151,6            | –               | 0,3            | ×                |
| <b>003</b>            | <b>Erze, Steine und Erden, sonstige Bergbauerzeugnisse</b>                 | <b>5 865,6</b>  | <b>6 097,5</b> | <b>- 3,8</b>     | <b>450,4</b>    | <b>285,0</b>   | <b>58,0</b>      |
| 041                   | Fleisch, Fleischerzeugnisse  | 305,9           | 310,3          | - 1,4            | 448,1           | 374,7          | 19,6             |
| 042                   | Fisch und Fischerzeugnisse, verarbeitet und haltbar gemacht                | 425,4           | 396,0          | 7,4              | 619,5           | 205,8          | 201,1            |
| 043                   | Obst und Gemüse, verarbeitet und haltbar gemacht                           | 578,8           | 570,5          | 1,5              | 380,6           | 307,9          | 23,6             |
| 044                   | Tierische und pflanzliche Öle und Fette                                    | 475,1           | 568,8          | - 16,5           | 351,2           | 278,9          | 25,9             |
| 045                   | Milch, Milcherzeugnisse und Speiseeis                                      | 147,2           | 131,2          | 12,2             | 317,2           | 280,8          | 13,0             |
| 046                   | Mahl- und Schäl- und Mühlen- und Erzeugnisse; Stärke und Stärkeerzeugnisse | 401,2           | 474,2          | - 15,4           | 952,0           | 831,4          | 14,5             |
| 047                   | Getränke   | 349,8           | 414,7          | - 15,6           | 457,2           | 330,6          | 38,3             |
| 048                   | Sonstige Nahrungsmittel a. n. g. und Tabakerzeugnisse                      | 599,7           | 447,4          | 34,1             | 708,0           | 445,1          | 59,1             |
| 049                   | Sonstige Nahrungsmittel a. n. g. und Tabakerzeugnisse im Paketdienst       | –               | –              | ×                | –               | –              | ×                |
| <b>004</b>            | <b>Nahrungs- und Genussmittel</b>  | <b>3 283,1</b>  | <b>3 313,0</b> | <b>- 0,9</b>     | <b>4 233,7</b>  | <b>3 055,2</b> | <b>38,6</b>      |
| 051                   | Textilien  | 576,9           | 622,9          | - 7,4            | 465,6           | 328,1          | 41,9             |
| 052                   | Bekleidung und Pelzwaren   | 491,7           | 470,1          | 4,6              | 178,7           | 136,6          | 30,8             |
| 053                   | Leder und Lederwaren   | 104,0           | 168,0          | - 38,1           | 41,9            | 49,9           | - 15,9           |
| <b>005</b>            | <b>Textilien und Bekleidung; Leder und Lederwaren</b>                      | <b>1 172,5</b>  | <b>1 260,9</b> | <b>- 7,0</b>     | <b>686,2</b>    | <b>514,5</b>   | <b>33,4</b>      |
| 061                   | Holz-, Kork- und Flechtwaren (ohne Möbel)                                  | 744,2           | 602,3          | 23,6             | 885,5           | 439,2          | 101,6            |
| 062                   | Papier, Pappe und Waren daraus   | 935,1           | 817,9          | 14,3             | 1 185,4         | 580,9          | 104,1            |
| 063                   | Verlags- und Druckerzeugnisse, bespielte Ton-, Bild- und Datenträger       | 101,5           | 98,4           | 3,1              | 59,2            | 52,1           | 13,6             |
| <b>06</b>             | <b>Holzwaren, Papier, Pappe, Druckerzeugnisse</b>                          | <b>1 780,8</b>  | <b>1 518,7</b> | <b>17,3</b>      | <b>2 130,1</b>  | <b>1 072,2</b> | <b>98,7</b>      |
| 071                   | Kokereierzeugnisse; Briketts und ähnliche feste Brennstoffe                | 3,9             | 2,4            | 60,9             | 4,1             | 5,8            | - 29,1           |
| 072                   | Flüssige Mineralölerzeugnisse  | 2 986,5         | 1 627,8        | 83,5             | 1 283,3         | 1 239,3        | 3,6              |

## 2. Seeverkehr des Hafens Hamburg nach Gütergruppen<sup>1</sup>

| Nummer der Systematik | Güterhauptgruppe   | Empfang         |                |                  | Versand         |                |                  |
|-----------------------|--|-----------------|----------------|------------------|-----------------|----------------|------------------|
|                       |  | Januar bis Juni |                |                  | Januar bis Juni |                |                  |
|                       |  | 2013            | 2012           | Veränderung in % | 2013            | 2012           | Veränderung in % |
|                       |  | 1 000 t         |                |                  | 1 000 t         |                |                  |
| 073                   | Gastförmige, verflüssigte oder verdichtete Mineralölerzeugnisse  | 70,0            | 127,0          | - 44,9           | 5,4             | 3,4            | 58,2             |
| 074                   | Feste oder wachsartige Mineralölerzeugnisse  | 261,3           | 279,7          | - 6,6            | 119,1           | 129,9          | - 8,3            |
| <b>07</b>             | <b>Kokerei- und Mineralölerzeugnisse</b>   | <b>3 321,6</b>  | <b>2 037,0</b> | <b>63,1</b>      | <b>1 412,0</b>  | <b>1 378,4</b> | <b>2,4</b>       |
| 081                   | Chemische Grundstoffe, mineralisch   | 608,8           | 554,5          | 9,8              | 1 099,0         | 964,4          | 14,0             |
| 082                   | Chemische Grundstoffe, organisch   | 452,2           | 358,6          | 26,1             | 612,2           | 489,6          | 25,0             |
| 083                   | Stickstoffverbindungen und Düngemittel   | 226,5           | 286,9          | - 21,0           | 1 501,2         | 1 578,5        | - 4,9            |
| 084                   | Basiskunststoffe und synthetischer Kautschuk in Primärformen   | 466,6           | 350,2          | 33,2             | 574,9           | 497,4          | 15,6             |
| 085                   | Pharmazeutische und parachemische Erzeugnisse  | 564,2           | 486,1          | 16,1             | 936,3           | 824,3          | 13,6             |
| 086                   | Gummi- oder Kunststoffwaren  | 665,6           | 671,8          | - 0,9            | 838,0           | 656,1          | 27,7             |
| 087                   | Spalt- und Brutstoffe  | 39,2            | 79,3           | - 50,6           | 97,1            | 131,6          | - 26,2           |
| <b>08</b>             | <b>Chemische Erzeugnisse etc.</b>  | <b>3 023,1</b>  | <b>2 787,4</b> | <b>8,5</b>       | <b>5 658,7</b>  | <b>5 141,8</b> | <b>10,1</b>      |
| 091                   | Glas und Glaswaren, Porzellan und keramische Erzeugnisse   | 473,3           | 636,1          | - 25,6           | 425,0           | 458,8          | - 7,4            |
| 092                   | Zement, Kalk, gebrannter Gips  | 27,0            | 10,9           | 148,4            | 40,7            | 136,2          | - 70,1           |
| 093                   | Sonstige Baumaterialien und -erzeugnisse   | 222,9           | 275,2          | - 19,0           | 233,8           | 265,7          | - 12,0           |
| <b>09</b>             | <b>Sonstige Mineralerzeugnisse</b>   | <b>723,2</b>    | <b>922,1</b>   | <b>- 21,6</b>    | <b>699,5</b>    | <b>860,7</b>   | <b>- 18,7</b>    |
| 101                   | Roheisen und Stahl; Ferrolegierungen und Erzeugnisse (ohne Rohre)  | 565,8           | 473,0          | 19,6             | 677,7           | 657,0          | 3,2              |
| 102                   | NE-Metalle und Halbzeug daraus   | 461,0           | 408,6          | 12,8             | 432,0           | 341,2          | 26,6             |
| 103                   | Rohre und Hohlprofile; Rohrform-, Rohrverschluss   | 140,1           | 95,0           | 47,4             | 124,0           | 158,8          | - 21,9           |
| 104                   | Stahl- und Leichtmetallbauerzeugnisse  | 76,4            | 72,4           | 5,5              | 55,5            | 79,8           | - 30,4           |
| 105                   | Heizkessel, Waffen und sonstige Metallerzeugnisse  | 632,3           | 734,6          | - 13,9           | 616,9           | 545,8          | 13,0             |
| <b>10</b>             | <b>Metalle und Metallerzeugnisse</b>   | <b>1 875,6</b>  | <b>1 783,6</b> | <b>5,2</b>       | <b>1 906,1</b>  | <b>1 782,5</b> | <b>6,9</b>       |
| 111                   | Land- und forstwirtschaftliche Maschinen   | 145,5           | 99,2           | 46,7             | 99,8            | 108,4          | - 8,0            |
| 112                   | Haushaltsgeräte a. n. g. (Weiße Ware)  | 226,9           | 206,5          | 9,9              | 246,9           | 257,0          | - 3,9            |
| 113                   | Büromaschinen, Datenverarbeitungsgeräte und -einrichtungen   | 166,1           | 189,5          | - 12,4           | 204,4           | 272,0          | - 24,9           |
| 114                   | Geräte der Elektrizitätserzeugung und -verteilung u.Ä.<br>Elektronische Bauelemente und Übertragungsgeräte | 428,9           | 435,7          | - 1,6            | 462,2           | 742,7          | - 37,8           |
| 115                   | Übertragungsgeräte   | 183,7           | 193,8          | - 5,2            | 167,0           | 213,4          | - 21,7           |
| 116                   | Rundfunk- und Fernsehgeräte; Geräte zur Bild- und Tonaufzeichnung  | 149,1           | 163,2          | - 8,7            | 104,5           | 113,6          | - 8,0            |
| 117                   | Medizin-, Mess-, steuerungs- und regelungstechnische Erzeugnisse   | 120,2           | 159,4          | - 24,6           | 261,5           | 342,3          | - 23,6           |
| 118                   | Sonstige Maschinen, Werkzeugmaschinen und Teile dafür  | 734,8           | 836,0          | - 12,1           | 876,2           | 855,7          | 2,4              |
| <b>11</b>             | <b>Maschinen und Ausrüstungen, Haushaltsgeräte etc.</b>  | <b>2 155,3</b>  | <b>2 283,2</b> | <b>- 5,6</b>     | <b>2 422,5</b>  | <b>2 905,1</b> | <b>- 16,6</b>    |
| 121                   | Erzeugnisse der Automobilindustrie   | 540,8           | 557,1          | - 2,9            | 733,8           | 824,0          | - 10,9           |
| 122                   | Sonstige Fahrzeuge   | 235,3           | 217,3          | 8,3              | 210,0           | 234,9          | - 10,6           |
| <b>12</b>             | <b>Fahrzeuge</b>   | <b>776,1</b>    | <b>774,4</b>   | <b>0,2</b>       | <b>943,7</b>    | <b>1 058,9</b> | <b>- 10,9</b>    |
| 131                   | Möbel  | 335,8           | 307,9          | 9,1              | 282,0           | 176,4          | 59,8             |
| 132                   | Sonstige Erzeugnisse   | 502,7           | 514,5          | - 2,3            | 338,9           | 330,3          | 2,6              |
| <b>13</b>             | <b>Möbel, Schmuck, Musikinstrumente</b>  | <b>838,6</b>    | <b>822,5</b>   | <b>2,0</b>       | <b>620,8</b>    | <b>506,8</b>   | <b>22,5</b>      |
| 141                   | Hausmüll und kommunale Abfälle   | -               | -              | x                | -               | 0,1            | x                |
| 142                   | Sonstige Abfälle und Sekundärrohstoffe   | 397,2           | 463,9          | - 14,4           | 723,2           | 747,5          | - 3,2            |
| <b>14</b>             | <b>Sekundärrohstoffe, Abfälle</b>  | <b>397,2</b>    | <b>463,9</b>   | <b>- 14,4</b>    | <b>723,2</b>    | <b>747,5</b>   | <b>- 3,2</b>     |
| 151                   | Post   | 2,2             | 2,1            | 5,4              | 0,0             | 0,0            | - 40,0           |
| 152                   | Pakete, Päckchen   | 0,0             | 0,0            | - 26,3           | 0,0             | 0,0            | - 75,0           |
| <b>15</b>             | <b>Post, Pakete</b>  | <b>2,2</b>      | <b>2,1</b>     | <b>5,1</b>       | <b>0,0</b>      | <b>0,1</b>     | <b>- 57,7</b>    |

## 2. Seeverkehr des Hafens Hamburg nach Gütergruppen<sup>1</sup>

| Nummer der Systematik | Güterhauptgruppe   | Empfang         |                 |                  | Versand         |                 |                  |
|-----------------------|--|-----------------|-----------------|------------------|-----------------|-----------------|------------------|
|                       |  | Januar bis Juni |                 |                  | Januar bis Juni |                 |                  |
|                       |  | 2013            | 2012            | Veränderung in % | 2013            | 2012            | Veränderung in % |
|                       |  | 1 000 t         |                 |                  | 1 000 t         |                 |                  |
| <b>16</b>             | <b>Paletten und anderes Verpackungsmaterial im Einsatz, leer</b> | <b>6,5</b>      | <b>23,1</b>     | <b>- 71,9</b>    | <b>3,6</b>      | <b>5,5</b>      | <b>- 34,6</b>    |
| 171                   | Privates Umzugsgut   | 12,0            | 12,7            | - 6,0            | 13,1            | 10,6            | 23,2             |
| 172                   | Von den Fahrgästen getrennt befördertes Gepäck                   | 3,3             | 0,1             | 4 476,4          | 0,0             | 0,2             | - 73,2           |
| 174                   | Ausrüstungen, Gerüste  | -               | -               | x                | -               | 0,0             | x                |
| 175                   | Sonstige nichtmarktbestimmte Güter                               | -               | 0,1             | x                | -               | -               | x                |
| <b>017</b>            | <b>Umzugsgut und sonstige nichtmarktbestimmte Güter</b>          | <b>15,3</b>     | <b>12,9</b>     | <b>18,0</b>      | <b>13,1</b>     | <b>10,8</b>     | <b>21,4</b>      |
| <b>018</b>            | <b>Sammelgut</b>   | <b>324,5</b>    | <b>170,6</b>    | <b>90,2</b>      | <b>247,2</b>    | <b>128,3</b>    | <b>92,7</b>      |
| 191                   | Nicht identifizierbare Güter in Containern oder Wechselbehältern | 452,0           | 593,3           | - 23,8           | 663,5           | 2 011,1         | - 67,0           |
| 192                   | Sonstige nicht identifizierbare Güter                            | 30,0            | 137,6           | - 78,2           | 183,5           | 775,9           | - 76,4           |
| <b>019</b>            | <b>Gutart unbekannt</b>  | <b>482,0</b>    | <b>730,9</b>    | <b>- 34,1</b>    | <b>847,0</b>    | <b>2 787,0</b>  | <b>- 69,6</b>    |
| 995                   | Beladene Container   | 4 008,4         | 3 776,7         | 6,1              | 4 029,7         | 3 728,4         | 8,1              |
| 996                   | Unbeladene Container   | 801,3           | 746,9           | 7,3              | 447,2           | 510,8           | - 12,5           |
| 997                   | Beladene Lash-Leichter   | -               | -               | x                | -               | -               | x                |
| 998                   | Unbeladene Lash-Leichter   | -               | -               | x                | -               | 1,1             | x                |
|                       | <b>Insgesamt</b>   | <b>38 628,4</b> | <b>37 579,4</b> | <b>2,8</b>       | <b>29 853,2</b> | <b>28 373,6</b> | <b>5,2</b>       |

Fußnoten Seite 9

### 3. Seeverkehr des Hafens Hamburg nach Verkehrsbereichen – Empfang –

| Verkehrsbereich                                 | Empfang                |                 |                     |                                     |                 |                     |
|---|------------------------|-----------------|---------------------|-------------------------------------|-----------------|---------------------|
|   | insgesamt <sup>1</sup> |                 |                     | darunter in Containern <sup>4</sup> |                 |                     |
|   | Januar bis Juni        |                 |                     |                                     |                 |                     |
|   | 2013                   | 2012            | Veränderung<br>in % | 2013                                | 2012            | Veränderung<br>in % |
|   | 1 000 t                |                 |                     | 1 000 t                             |                 |                     |
| Bundesrepublik Deutschland                      | 329,3                  | 279,0           | 18,0                | 120,6                               | 183,5           | - 34,3              |
| Übriges Europa                                  | 14 796,1               | 12 972,2        | 14,1                | 5 399,8                             | 4 952,5         | 9,0                 |
| davon   |                        |                 |                     |                                     |                 |                     |
| Ostseegebiete (einschließlich Kattegat)         | 8 480,3                | 6 588,9         | 28,7                | 4 230,6                             | 3 720,5         | 13,7                |
| Nordeuropa (Nordsee, Eismeer), Grönland         | 2 588,6                | 2 289,1         | 13,1                | 373,5                               | 336,0           | 11,2                |
| Großbritannien und Irland                       | 1 945,6                | 2 491,5         | - 21,9              | 264,6                               | 218,6           | 21,1                |
| Westeuropa am Kanal                             | 1 213,1                | 923,2           | 31,4                | 210,0                               | 337,3           | - 37,7              |
| Süd- und Westeuropa am Atlantik                 | 114,2                  | 242,5           | - 52,9              | 53,0                                | 68,4            | - 22,6              |
| Südeuropa am Mittelmeer                         | 161,5                  | 177,4           | - 8,9               | 71,6                                | 110,1           | - 35,0              |
| Südosteuropa am Mittelmeer u. am Schwarzen Meer | 292,8                  | 259,6           | 12,8                | 196,5                               | 161,6           | 21,6                |
| Europäisches Binnenland                         | –                      | –               | x                   | x                                   | x               | x                   |
| <b>Europa zusammen</b>                          | <b>15 125,4</b>        | <b>13 251,2</b> | <b>14,1</b>         | <b>5 520,4</b>                      | <b>5 136,0</b>  | <b>7,5</b>          |
| Nordafrika am Mittelmeer                        | 305,3                  | 167,1           | 82,7                | 106,6                               | 77,7            | 37,2                |
| Nordafrika am Atlantik                          | 92,6                   | 114,3           | - 19,0              | 12,7                                | 28,8            | - 56,0              |
| Westafrika                                      | 269,5                  | 311,9           | - 13,6              | 203,8                               | 192,6           | 5,8                 |
| Südliches Afrika                                | 851,3                  | 844,2           | 0,8                 | 59,4                                | 86,2            | - 31,1              |
| Ostafrika                                       | 41,5                   | 26,0            | 59,8                | 2,7                                 | 5,4             | - 50,8              |
| Afrika am Golf von Aden und am Roten Meer       | 0,2                    | –               | x                   | 0,2                                 | x               | x                   |
| <b>Afrika zusammen</b>                          | <b>1 560,5</b>         | <b>1 463,5</b>  | <b>6,6</b>          | <b>385,3</b>                        | <b>390,8</b>    | <b>- 1,4</b>        |
| Nordamerika am Atlantik                         | 2 672,3                | 2 830,7         | - 5,6               | 737,3                               | 707,7           | 4,2                 |
| Golf von Mexiko und Karibisches Meer            | 2 241,9                | 1 678,7         | 33,6                | 371,8                               | 311,1           | 19,5                |
| Südamerika am Atlantik                          | 2 567,5                | 3 774,8         | - 32,0              | 679,9                               | 772,6           | - 12,0              |
| Nordamerika am Pazifik                          | 351,3                  | 327,0           | 7,4                 | 138,5                               | 87,1            | 59,0                |
| Mittelamerika am Pazifik                        | 0,4                    | 1,4             | - 69,9              | 0,4                                 | 1,2             | - 68,2              |
| Südamerika am Pazifik                           | 447,6                  | 411,9           | 8,7                 | 284,5                               | 273,9           | 3,9                 |
| Amerikanisches Binnenland                       | –                      | –               | x                   | x                                   | x               | x                   |
| <b>Amerika zusammen</b>                         | <b>8 281,0</b>         | <b>9 024,4</b>  | <b>- 8,2</b>        | <b>2 212,3</b>                      | <b>2 153,5</b>  | <b>2,7</b>          |
| Nahost am Mittelmeer                            | 107,6                  | 117,1           | - 8,2               | 82,1                                | 91,6            | - 10,4              |
| Arabien und Persischer Golf                     | 348,9                  | 278,4           | 25,3                | 233,1                               | 161,0           | 44,8                |
| Mittelost                                       | 1 089,7                | 1 100,6         | - 1,0               | 897,7                               | 928,6           | - 3,3               |
| Fernost   | 11 560,6               | 11 633,0        | - 0,6               | 8 833,2                             | 8 953,8         | - 1,3               |
| <b>Asien zusammen</b>                           | <b>13 106,8</b>        | <b>13 129,1</b> | <b>- 0,2</b>        | <b>10 046,0</b>                     | <b>10 135,1</b> | <b>- 0,9</b>        |
| Australien und Ozeanien                         | 554,8                  | 711,2           | - 22,0              | 32,1                                | 28,6            | 12,3                |
| Nicht ermittelte Länder, Polargebiete           | –                      | –               | x                   | x                                   | x               | x                   |
| <b>Insgesamt</b>                                | <b>38 628,4</b>        | <b>37 579,4</b> | <b>2,8</b>          | <b>18 196,2</b>                     | <b>17 843,9</b> | <b>2,0</b>          |

Fußnoten Seite 9

### Noch: 3. Seeverkehr des Hafens Hamburg nach Verkehrsbereichen

– Versand –

| Verkehrsbereich                                 | Versand                |                 |                     |                                     |                 |                     |
|---|------------------------|-----------------|---------------------|-------------------------------------|-----------------|---------------------|
|   | insgesamt <sup>1</sup> |                 |                     | darunter in Containern <sup>4</sup> |                 |                     |
|   | Januar bis Juni        |                 |                     |                                     |                 |                     |
|   | 2013                   | 2012            | Veränderung<br>in % | 2013                                | 2012            | Veränderung<br>in % |
|   | 1 000 t                |                 |                     | 1 000 t                             |                 |                     |
| Bundesrepublik Deutschland                      | 423,2                  | 421,7           | 0,4                 | 77,8                                | 80,2            | - 2,9               |
| Übriges Europa                                  | 10 446,4               | 9 577,4         | 9,1                 | 6 176,5                             | 5 789,6         | 6,7                 |
| davon   |                        |                 |                     |                                     |                 |                     |
| Ostseegebiete (einschließlich Kattegat)         | 6 147,2                | 5 495,3         | 11,9                | 4 519,4                             | 4 131,8         | 9,4                 |
| Nordeuropa (Nordsee, Eismeer), Grönland         | 455,9                  | 485,2           | - 6,0               | 189,9                               | 227,2           | - 16,4              |
| Großbritannien und Irland                       | 732,9                  | 755,7           | - 3,0               | 105,6                               | 122,6           | - 13,8              |
| Westeuropa am Kanal                             | 1 572,6                | 1 441,5         | 9,1                 | 629,6                               | 661,5           | - 4,8               |
| Süd- und Westeuropa am Atlantik                 | 349,0                  | 270,4           | 29,1                | 78,6                                | 64,4            | 22,1                |
| Südeuropa am Mittelmeer                         | 355,9                  | 418,0           | - 14,8              | 211,8                               | 289,3           | - 26,8              |
| Südosteuropa am Mittelmeer u. am Schwarzen Meer | 832,7                  | 711,4           | 17,1                | 441,6                               | 292,9           | 50,8                |
| Europäisches Binnenland                         | 0,1                    | –               | x                   | x                                   | x               | x                   |
| <b>Europa zusammen</b>                          | <b>10 869,6</b>        | <b>9 999,0</b>  | <b>8,7</b>          | <b>6 254,4</b>                      | <b>5 869,7</b>  | <b>6,6</b>          |
| Nordafrika am Mittelmeer                        | 487,7                  | 361,5           | 34,9                | 190,6                               | 142,2           | 34,1                |
| Nordafrika am Atlantik                          | 304,3                  | 159,4           | 90,9                | 103,5                               | 120,8           | - 14,4              |
| Westafrika                                      | 509,0                  | 426,2           | 19,4                | 215,9                               | 208,5           | 3,6                 |
| Südliches Afrika                                | 230,9                  | 276,5           | - 16,5              | 117,0                               | 159,0           | - 26,4              |
| Ostafrika                                       | 34,6                   | 1,5             | 2 137,8             | 2,0                                 | 1,3             | 48,2                |
| Afrika am Golf von Aden und am Roten Meer       | 111,2                  | 113,7           | - 2,2               | x                                   | x               | x                   |
| <b>Afrika zusammen</b>                          | <b>1 677,7</b>         | <b>1 338,9</b>  | <b>25,3</b>         | <b>628,9</b>                        | <b>631,8</b>    | <b>- 0,5</b>        |
| Nordamerika am Atlantik                         | 1 565,9                | 1 551,9         | 0,9                 | 1 080,2                             | 1 126,8         | - 4,1               |
| Golf von Mexiko und Karibisches Meer            | 591,0                  | 715,3           | - 17,4              | 408,8                               | 457,7           | - 10,7              |
| Südamerika am Atlantik                          | 1 566,2                | 1 655,1         | - 5,4               | 585,7                               | 593,8           | - 1,4               |
| Nordamerika am Pazifik                          | 136,6                  | 140,5           | - 2,8               | 107,1                               | 107,7           | - 0,5               |
| Mittelamerika am Pazifik                        | 1,2                    | 0,9             | 23,5                | x                                   | 0,2             | x                   |
| Südamerika am Pazifik                           | 397,6                  | 393,6           | 1,0                 | 301,7                               | 267,7           | 12,7                |
| Amerikanisches Binnenland                       | 1,0                    | –               | x                   | 0,7                                 | x               | x                   |
| <b>Amerika zusammen</b>                         | <b>4 259,6</b>         | <b>4 457,2</b>  | <b>- 4,4</b>        | <b>2 484,2</b>                      | <b>2 553,9</b>  | <b>- 2,7</b>        |
| Nahost am Mittelmeer                            | 454,4                  | 562,0           | - 19,1              | 334,1                               | 411,1           | - 18,7              |
| Arabien und Persischer Golf                     | 1 848,1                | 1 990,4         | - 7,1               | 1 202,1                             | 1 302,6         | - 7,7               |
| Mittelost                                       | 983,3                  | 998,8           | - 1,5               | 801,7                               | 741,9           | 8,1                 |
| Fernost   | 9 536,7                | 8 815,7         | 8,2                 | 7 614,8                             | 6 876,3         | 10,7                |
| <b>Asien zusammen</b>                           | <b>12 822,6</b>        | <b>12 366,9</b> | <b>3,7</b>          | <b>9 952,6</b>                      | <b>9 332,0</b>  | <b>6,6</b>          |
| Australien und Ozeanien                         | 223,8                  | 211,6           | 5,8                 | 180,8                               | 156,6           | 15,5                |
| Nicht ermittelte Länder, Polargebiete           | –                      | –               | x                   | x                                   | x               | x                   |
| <b>Insgesamt</b>                                | <b>29 853,2</b>        | <b>28 373,6</b> | <b>5,2</b>          | <b>19 500,8</b>                     | <b>18 544,0</b> | <b>5,2</b>          |

Fußnoten Seite 9



#### 4. Containerverkehr des Hafens Hamburg nah Verkehrsbereichen

| Verkehrsbereich                                 | Januar bis Juni  |                  |                  |                  |                  |                  |                     |
|---|------------------|------------------|------------------|------------------|------------------|------------------|---------------------|
|   | Empfang          |                  | Versand          |                  | insgesamt        |                  | Veränderung<br>in % |
|   | 2013             | 2012             | 2013             | 2012             | 2013             | 2012             |                     |
|   | TEU <sup>2</sup> |                  |                  |                  |                  |                  |                     |
| Bundesrepublik Deutschland                      | 11 580           | 15 682           | 8 100            | 10 468           | 19 680           | 26 150           | - 24,7              |
| Übriges Europa                                  | 712 981          | 641 244          | 729 099          | 684 835          | 1 442 080        | 1 326 079        | 8,7                 |
| davon   |                  |                  |                  |                  |                  |                  |                     |
| Ostseegebiete (einschließlich Kattegat)         | 509 786          | 464 043          | 552 121          | 518 880          | 1 061 907        | 982 923          | 8,0                 |
| Nordeuropa (Nordsee, Eismeer), Grönland         | 39 464           | 33 726           | 28 680           | 33 782           | 68 144           | 67 508           | 0,9                 |
| Großbritannien und Irland                       | 76 599           | 64 602           | 10 421           | 11 536           | 87 020           | 76 138           | 14,3                |
| Westeuropa am Kanal                             | 38 976           | 46 871           | 71 567           | 65 350           | 110 543          | 112 221          | - 1,5               |
| Süd- und Westeuropa am Atlantik                 | 5 891            | 5 823            | 8 599            | 5 922            | 14 490           | 11 745           | 23,4                |
| Südeuropa am Mittelmeer                         | 17 748           | 10 850           | 19 704           | 24 318           | 37 452           | 35 168           | 6,5                 |
| Südosteuropa am Mittelmeer u. am Schwarzen Meer | 24 517           | 15 329           | 38 007           | 25 047           | 62 524           | 40 376           | 54,9                |
| Europäisches Binnenland                         | -                | -                | -                | -                | -                | -                | x                   |
| <b>Europa zusammen</b>                          | <b>724 561</b>   | <b>656 926</b>   | <b>737 199</b>   | <b>695 303</b>   | <b>1 461 760</b> | <b>1 352 229</b> | <b>8,1</b>          |
| Nordafrika am Mittelmeer                        | 12 612           | 8 395            | 19 764           | 14 172           | 32 376           | 22 567           | 43,5                |
| Nordafrika am Atlantik                          | 10 242           | 10 296           | 8 715            | 10 755           | 18 957           | 21 051           | - 9,9               |
| Westafrika                                      | 28 752           | 27 967           | 17 814           | 18 119           | 46 566           | 46 086           | 1,0                 |
| Südliches Afrika                                | 8 653            | 6 659            | 14 925           | 19 222           | 23 578           | 25 881           | - 8,9               |
| Ostafrika                                       | 160              | 281              | 157              | 106              | 317              | 387              | - 18,1              |
| Afrika am Golf von Aden und am Roten Meer       | 7                | -                | -                | -                | 7                | -                | x                   |
| <b>Afrika zusammen</b>                          | <b>60 426</b>    | <b>53 598</b>    | <b>61 375</b>    | <b>62 374</b>    | <b>121 801</b>   | <b>115 972</b>   | <b>5,0</b>          |
| Nordamerika am Atlantik                         | 107 513          | 121 606          | 135 956          | 141 618          | 243 469          | 263 224          | - 7,5               |
| Golf von Mexiko und Karibisches Meer            | 38 370           | 34 380           | 42 646           | 48 615           | 81 016           | 82 995           | - 2,4               |
| Südamerika am Atlantik                          | 68 872           | 73 936           | 68 254           | 74 626           | 137 126          | 148 562          | - 7,7               |
| Nordamerika am Pazifik                          | 14 611           | 8 537            | 14 515           | 14 011           | 29 126           | 22 548           | 29,2                |
| Mittelamerika am Pazifik                        | 20               | 110              | -                | 56               | 20               | 166              | - 88,0              |
| Südamerika am Pazifik                           | 27 108           | 26 175           | 35 028           | 32 604           | 62 136           | 58 779           | 5,7                 |
| Amerikanisches Binnenland                       | -                | -                | 149              | -                | 149              | -                | x                   |
| <b>Amerika zusammen</b>                         | <b>256 494</b>   | <b>264 744</b>   | <b>296 548</b>   | <b>311 530</b>   | <b>553 042</b>   | <b>576 274</b>   | <b>- 4,0</b>        |
| Nahost am Mittelmeer                            | 12 253           | 12 564           | 31 714           | 37 947           | 43 967           | 50 511           | - 13,0              |
| Arabien und Persischer Golf                     | 23 943           | 17 438           | 119 487          | 124 700          | 143 430          | 142 138          | 0,9                 |
| Mittelost                                       | 94 251           | 93 872           | 70 695           | 65 944           | 164 946          | 159 816          | 3,2                 |
| Fernost   | 1 184 809        | 1 210 039        | 859 910          | 815 465          | 2 044 719        | 2 025 504        | 0,9                 |
| <b>Asien zusammen</b>                           | <b>1 315 256</b> | <b>1 333 913</b> | <b>1 081 806</b> | <b>1 044 056</b> | <b>2 397 062</b> | <b>2 377 969</b> | <b>0,8</b>          |
| Australien und Ozeanien                         | 3 143            | 2 522            | 18 953           | 17 500           | 22 096           | 20 022           | 10,4                |
| Nicht ermittelte Länder, Polargebiete           | -                | -                | -                | -                | -                | -                | x                   |
| <b>Insgesamt</b>                                | <b>2 359 880</b> | <b>2 311 703</b> | <b>2 195 881</b> | <b>2 130 763</b> | <b>4 555 761</b> | <b>4 442 466</b> | <b>2,6</b>          |

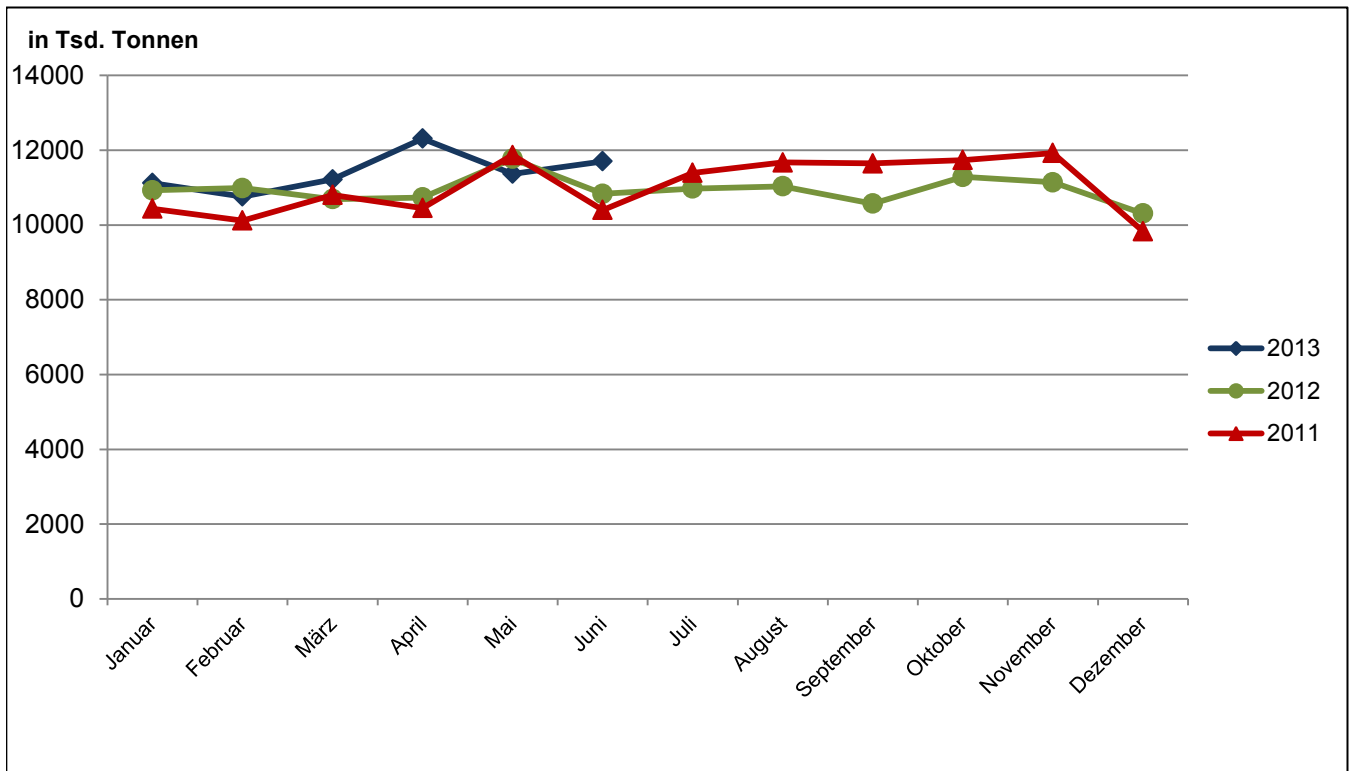
<sup>1</sup> Im Gegensatz zur Bundesstatistik sind in diesen Ergebnissen die Eigengewichte der im Seeverkehr übersetzten Reise- und Transportfahrzeuge

<sup>2</sup> sowie der beladenen und unbeladenen Container, Trailer und Trägerschiffsleichter enthalten  
Twenty-foot Equivalent Unit

<sup>3</sup> Bruttonraumzahl

<sup>4</sup> Ohne Eigengewichte der Container

## 1. Güterumschlag Insgesamt des Seeverkehrs des Hafens Hamburg im Jahresvergleich



## 2. Schiffsverkehr über See in den Monaten Januar bis Juni

