

STATISTISCHE BERICHTE

Kennziffer: K I 3 - j 16, Teil 3 HH

Jugendhilfe in Hamburg 2016

Kinder in Tageseinrichtungen und öffentlich geförderter Kindertagespflege

Herausgegeben am: 15. November 2016



Impressum

Statistische Berichte

Herausgeber:

Statistisches Amt für Hamburg und Schleswig-Holstein

– Anstalt des öffentlichen Rechts –

Steckelhörn 12
20457 Hamburg

Auskunft zu dieser Veröffentlichung:

Thorsten Erdmann

Telefon: 040/42831-1757

E-Mail: Thorsten.Erdmann@statistik-nord.de

Auskunftsdienst:

E-Mail: info@statistik-nord.de

Auskünfte: 040 42831-1766

0431 6895-9393

Internet: www.statistik-nord.de

© Statistisches Amt für Hamburg und Schleswig-Holstein, Hamburg 2016
Auszugsweise Vervielfältigung und Verbreitung mit Quellenangabe gestattet.

Sofern in den Produkten auf das Vorhandensein von Copyrightrechten Dritter hingewiesen wird, sind die in deren Produkten ausgewiesenen Copyrightbestimmungen zu wahren. Alle übrigen Rechte bleiben vorbehalten.

Zeichenerklärung:

0	weniger als die Hälfte von 1 in der letzten besetzten Stelle, jedoch mehr als nichts
–	nichts vorhanden (genau Null)
...	Angabe fällt später an
·	Zahlenwert unbekannt oder geheim zu halten
x	Tabellenfach gesperrt, weil Aussage nicht sinnvoll
p	vorläufiges Ergebnis
r	berichtigtes Ergebnis
s	geschätztes Ergebnis
a. n. g.	anderweitig nicht genannt
u. dgl.	und dergleichen
()	Zahlenwert mit eingeschränkter Aussagefähigkeit
/	Zahlenwert nicht sicher genug

Vorbemerkung	4
Rechtsgrundlage	4
Grafik	
In Kindertageseinrichtungen in Hamburg betreute Kinder 2006 - 2016 nach ausgewählten Altersgruppen – betreute Kinder je 100 der Bevölkerung gleichen Alters	5
Tabellen	
1. Kinder in Tageseinrichtungen und in öffentlich geförderter Kindertagespflege in Hamburg am 01.03.2016 – Kinder nach persönlichen Merkmalen und nach Betreuungsart	6
2. Kinder in Tageseinrichtungen und in öffentlich geförderter Kindertagespflege in Hamburg am 01.03.2016 – Kinder nach persönlichen Merkmalen, Betreuungszeit in Stunden, Mittagsverpflegung und Eingliederungshilfe	8
3. Kinder in Tageseinrichtungen und in öffentlich geförderter Kindertagespflege in Hamburg am 01.03.2016 – Kinder nach persönlichen Merkmalen, Betreuungszeit in Stunden, Mittagsverpflegung und Eingliederungshilfe Kinder in Kindertagespflege, die nicht zusätzlich eine Einrichtung der Kindertagesbetreuung oder eine Ganztagsschule besuchen, sowie Kinder in Kindertageseinrichtungen	10
4. Kinder und tätige Personen in Tageseinrichtungen in Hamburg am 01.03.2016 – Tageseinrichtungen, Anzahl der Plätze, tätige Personen und Kinder	12
5. Kinder und tätige Personen in öffentlich geförderter Kindertagespflege in Hamburg am 01.03.2016 – Tagespflegepersonen und Kinder in Kindertagespflege	15
6. Kinder und tätige Personen in öffentlich geförderter Kindertagespflege in Hamburg am 01.03.2016 – Kinder in Kindertagespflege, die nicht zusätzlich eine Einrichtung der Kindertagesbetreuung oder eine Ganztagsschule besuchen	17
7. Kinder und tätige Personen in Tageseinrichtungen und in öffentlich geförderter Kindertagespflege in Hamburg am 01.03.2016 – Tätige Personen und Kinder insgesamt	19
8. Kinder und tätige Personen in Tageseinrichtungen und in öffentlich geförderter Kindertagespflege in Hamburg am 01.03.2016 – Kinder in Kindertagespflege, die nicht zusätzlich eine Einrichtung der Kindertagesbetreuung oder eine Ganztagsschule besuchen, sowie Kinder in Kindertageseinrichtungen	21
9. Kinder und tätige Personen in Tageseinrichtungen und in öffentlich geförderter Kindertagespflege in Hamburg am 01.03.2016 – Kinder in Kindertagespflege, die nicht zusätzlich eine Einrichtung der Kindertagesbetreuung oder eine Ganztagsschule besuchen, sowie Kinder in Kindertageseinrichtungen unter 6 Jahren	23
10. Kinder und tätige Personen in Tageseinrichtungen in Hamburg am 01.03.2016 – Pädagogisches, Leitungs- und Verwaltungspersonal im ersten Arbeitsbereich nach Geschlecht, Arbeitsbereich und höchstem Berufsausbildungsabschluss	26
11. Kinder und tätige Personen in Tageseinrichtungen in Hamburg am 01.03.2016 – Pädagogisches, Leitungs- und Verwaltungspersonal nach Geschlecht, höchstem Berufsausbildungsabschluss und Altersgruppen	28
12. Kinder und tätige Personen in öffentlich geförderter Kindertagespflege in Hamburg am 01.03.2015 – Kindertagespflegepersonen nach persönlichen Merkmalen und nach höchstem Berufsausbildungsabschluss	32
13. Kindertagesbetreuung in Hamburg 2006 - 2016	34
14. Personal der Kindertageseinrichtungen in Hamburg 2009 - 2016	35

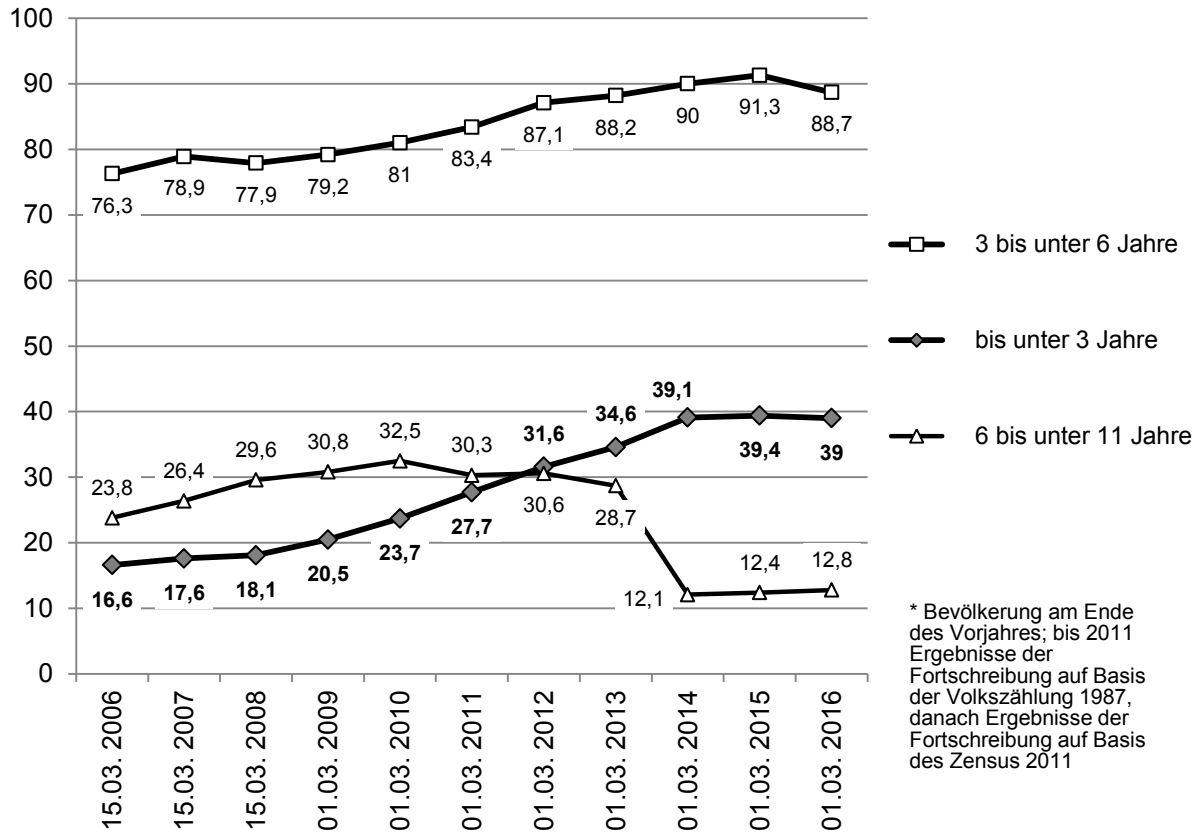
Vorbemerkung

Der vorliegende Statistische Bericht enthält ausgewählte Ergebnisse der zum Stichtag 01.03.2016 durchgeführten Erhebungen zur Kindertagesbetreuung (Statistik der tätigen Personen und Kinder in Kindertageseinrichtungen, Statistik der öffentlich geförderten Kindertagespflege) für Hamburg. Dargeboten werden hauptsächlich Angaben zu betreuten Kindern (u. a. nach Alter, Geschlecht, Migrationshintergrund, Betreuungsumfang) sowie zu Beschäftigten in Kindertageseinrichtungen und zu Tagespflegepersonen (etwa Alter, Geschlecht, Berufsausbildungsabschluss, Arbeitsbereich). Der Bericht bietet außerdem Zahlen zur Betreuungssituation in den Hamburger Bezirken. Anhand von Eckzahlen ist schließlich auf Landesebene die Entwicklung in den letzten Jahren dokumentiert.

Rechtsgrundlage

§§ 98 bis 103 des Achten Buches Sozialgesetzbuch – Kinder- und Jugendhilfe – in der Fassung der Bekanntmachung vom 11. September 2012 (BGBl. I S. 2022), das zuletzt durch Artikel 2 Absatz 8 des Gesetzes vom 21. Januar 2015 (BGBl. I S. 10) geändert worden ist, in Verbindung mit dem Bundesstatistikgesetz (BStatG) vom 22. Januar 1987 (BGBl. I S. 462, 565), das durch Artikel 1 des Gesetzes vom 21. Juli 2016 (BGBl. I S. 1768) geändert worden ist.

In Kindertageseinrichtungen in Hamburg betreute Kinder 2006-2016 nach ausgewählten Altersgruppen - betreute Kinder je 100 der Bevölkerung* gleichen Alters



1. Kinder in Tageseinrichtungen und in öffentlich geförderter Kindertagespflege in Hamburg am 01.03.2016

Kinder nach persönlichen Merkmalen und nach Betreuungsart

Geschlecht Alter von ... bis unter ... Jahren Migrationshintergrund	Insgesamt	Davon in			Nachrichtlich: Kinder in Kinder- tagespflege, die nicht zusätzlich eine Kinder- tageseinrichtung oder eine Ganztags- schule besuchen, sowie Kinder in Kinder- tageseinrichtungen
		Kinder- tages- einrich- tungen	Kinder- tages- pflege	darunter	
				Kinder, die nicht zusätzlich eine Kindertages- einrichtung oder eine Ganztags- schule besuchen	
Insgesamt	79 249	75 575	3 674	3 308	78 883
Alter von ... bis unter ... Jahren					
unter 1	608	501	107	107	608
1 - 2	10 128	9 079	1 049	1 034	10 113
2 - 3	13 286	12 223	1 063	1 033	13 256
3 - 4	15 531	15 162	369	320	15 482
4 - 5	15 472	15 225	247	184	15 409
5 - 6	13 375	13 192	183	128	13 320
6 - 7	5 721	5 599	122	71	5 670
7 - 8	1 573	1 486	87	65	1 551
8 - 11	3 169	2 885	284	233	3 118
11 - 14	386	223	163	133	356
unter 3	24 022	21 803	2 219	2 174	23 977
3 - 8	51 672	50 664	1 008	768	51 432
darunter (Zeile Insgesamt) mit Migrationshintergrund					
ausländische Herkunft mindestens eines Elternteils	29 975	29 704	271	236	29 940
in der Familie wird vorrangig nicht deutsch gesprochen	20 551	19 905	646	558	20 463
Männlich	40 313	38 385	1 928	1 746	40 131
Alter von ... bis unter ... Jahren					
unter 1	307	252	55	55	307
1 - 2	5 177	4 611	566	558	5 169
2 - 3	6 695	6 145	550	533	6 678
3 - 4	7 862	7 675	187	164	7 839
4 - 5	7 876	7 739	137	105	7 844
5 - 6	6 827	6 732	95	69	6 801
6 - 7	3 014	2 955	59	36	2 991
7 - 8	774	733	41	30	763
8 - 11	1 579	1 432	147	122	1 554
11 - 14	202	111	91	74	185
unter 3	12 179	11 008	1 171	1 146	12 154
3 - 8	26 353	25 834	519	404	26 238
darunter (Zeile Männlich) mit Migrationshintergrund					
ausländische Herkunft mindestens eines Elternteils	15 419	15 272	147	128	15 400
in der Familie wird vorrangig nicht deutsch gesprochen	10 598	10 245	353	307	10 552

Kinder nach persönlichen Merkmalen und nach Betreuungsart

Geschlecht Alter von ... bis unter ... Jahren Migrationshintergrund	Insgesamt	Davon in			Nachrichtlich: Kinder in Kinder- tagespflege, die nicht zusätzlich eine Kinder- tageseinrichtung oder eine Ganztagschule besuchen, sowie Kinder in Kinder- tageseinrichtungen
		Kinder- tages- einrich- tungen	Kinder- tages- pflege	darunter	
				Kinder, die nicht zusätzlich eine Kindertages- einrichtung oder eine Ganztags- schule besuchen	
Weiblich	38 936	37 190	1 746	1 562	38 752
Alter von ... bis unter ... Jahren					
unter 1	301	249	52	52	301
1 - 2	4 951	4 468	483	476	4 944
2 - 3	6 591	6 078	513	500	6 578
3 - 4	7 669	7 487	182	156	7 643
4 - 5	7 596	7 486	110	79	7 565
5 - 6	6 548	6 460	88	59	6 519
6 - 7	2 707	2 644	63	35	2 679
7 - 8	799	753	46	35	788
8 - 11	1 590	1 453	137	111	1 564
11 - 14	184	112	72	59	171
unter 3	11 843	10 795	1 048	1 028	11 823
3 - 8	25 319	24 830	489	364	25 194
darunter (Zeile Weiblich) mit Migrationshintergrund					
ausländische Herkunft mindestens eines Elternteils	14 556	14 432	124	108	14 540
in der Familie wird vorrangig nicht deutsch gesprochen	9 953	9 660	293	251	9 911

2. Kinder in Tageseinrichtungen und in öffentlich geförderter Kindertagespflege in Hamburg am 01.03.2016
Kinder nach persönlichen Merkmalen, Betreuungszeit in Stunden, Mittagsverpflegung und Eingliederungshilfe

Geschlecht Alter von ... bis unter ... Jahren Migrationshintergrund	Ins- gesamt	Davon mit einer vertraglich vereinbarten Betreuungszeit in Stunden pro Woche						Darunter mit einer durchgehenden Betreuungszeit von mehr als 7 Stunden pro Betreuungstag
		bis zu 25	mehr als 25 bis zu 35	zu- sammen	mehr als 35			
					davon			
					36 bis unter 40	40 bis unter 45	45 und mehr	
Insgesamt	79 249	29 217	9 881	40 151	80	27 984	12 087	39 089
Alter von ... bis unter ... Jahren								
unter 1	608	154	88	366	–	234	132	358
1 - 2	10 128	2 951	1 448	5 729	1	3 922	1 806	5 564
2 - 3	13 286	4 342	1 859	7 085	1	4 936	2 148	6 902
3 - 4	15 531	5 833	1 933	7 765	8	5 411	2 346	7 531
4 - 5	15 472	5 453	1 925	8 094	12	5 666	2 416	7 838
5 - 6	13 375	4 373	1 701	7 301	10	5 198	2 093	7 071
6 - 7	5 721	2 003	693	3 025	7	2 118	900	2 954
7 - 8	1 573	1 126	107	340	6	216	118	363
8 - 11	3 169	2 638	110	421	34	266	121	483
11 - 14	386	344	17	25	1	17	7	25
unter 3	24 022	7 447	3 395	13 180	2	9 092	4 086	12 824
3 - 8	51 672	18 788	6 359	26 525	43	18 609	7 873	25 757
darunter (Zeile Insgesamt) mit Migrationshintergrund								
ausländische Herkunft mindestens eines Elternteils	29 975	14 131	2 919	12 925	25	9 485	3 415	12 540
in der Familie wird vorrangig nicht deutsch gesprochen	20 551	10 596	1 797	8 158	14	6 186	1 958	8 019
Männlich	40 313	14 692	5 046	20 575	37	14 365	6 173	19 982
Alter von ... bis unter ... Jahren								
unter 1	307	67	50	190	–	130	60	184
1 - 2	5 177	1 529	724	2 924	1	1 969	954	2 837
2 - 3	6 695	2 231	932	3 532	1	2 442	1 089	3 424
3 - 4	7 862	2 944	980	3 938	4	2 759	1 175	3 813
4 - 5	7 876	2 727	976	4 173	7	2 955	1 211	4 031
5 - 6	6 827	2 143	909	3 775	3	2 685	1 087	3 647
6 - 7	3 014	1 041	352	1 621	3	1 156	462	1 576
7 - 8	774	545	55	174	3	117	54	185
8 - 11	1 579	1 286	57	236	15	146	75	273
11 - 14	202	179	11	12	–	6	6	12
unter 3	12 179	3 827	1 706	6 646	2	4 541	2 103	6 445
3 - 8	26 353	9 400	3 272	13 681	20	9 672	3 989	13 252
darunter (Zeile Männlich) mit Migrationshintergrund								
ausländische Herkunft mindestens eines Elternteils	15 419	7 060	1 543	6 816	15	4 963	1 838	6 612
in der Familie wird vorrangig nicht deutsch gesprochen	10 598	5 286	971	4 341	8	3 276	1 057	4 260
Weiblich	38 936	14 525	4 835	19 576	43	13 619	5 914	19 107
Alter von ... bis unter ... Jahren								
unter 1	301	87	38	176	–	104	72	174
1 - 2	4 951	1 422	724	2 805	–	1 953	852	2 727
2 - 3	6 591	2 111	927	3 553	–	2 494	1 059	3 478
3 - 4	7 669	2 889	953	3 827	4	2 652	1 171	3 718
4 - 5	7 596	2 726	949	3 921	5	2 711	1 205	3 807
5 - 6	6 548	2 230	792	3 526	7	2 513	1 006	3 424
6 - 7	2 707	962	341	1 404	4	962	438	1 378
7 - 8	799	581	52	166	3	99	64	178
8 - 11	1 590	1 352	53	185	19	120	46	210
11 - 14	184	165	6	13	1	11	1	13
unter 3	11 843	3 620	1 689	6 534	–	4 551	1 983	6 379
3 - 8	25 319	9 388	3 087	12 844	23	8 937	3 884	12 505
darunter (Zeile Weiblich) mit Migrationshintergrund								
ausländische Herkunft mindestens eines Elternteils	14 556	7 071	1 376	6 109	10	4 522	1 577	5 928
in der Familie wird vorrangig nicht deutsch gesprochen	9 953	5 310	826	3 817	6	2 910	901	3 759

Noch: 2. Kinder in Tageseinrichtungen und in öffentlich geförderter Kindertagespflege in Hamburg am 01.03.2016
Kinder nach persönlichen Merkmalen, Betreuungszeit in Stunden, Mittagsverpflegung und Eingliederungshilfe

Geschlecht Alter von ... bis unter ... Jahren Migrationshintergrund	Durchschnittlich vereinbarte Betreuungszeit in Stunden		Mit Mittags- verpflegung	Kind erhält während der Betreuungszeit Eingliederungshilfe nach SGB XII/SGB VIII wegen			
	pro Woche	pro Betreuungstag		mindestens einer Behinderung	und zwar		
					körperlicher Behinderung	geistiger Behinderung	drohender oder seelischer Behinderung ¹
Insgesamt	34,2	6,9	75 949	1 776	448	417	1 157
Alter von ... bis unter ... Jahren							
unter 1	36,8	7,4	570	1	1	1	–
1 - 2	36,1	7,2	9 818	15	8	6	6
2 - 3	35,4	7,1	12 923	33	14	11	16
3 - 4	34,7	7,0	15 057	271	92	63	158
4 - 5	35,1	7,0	14 979	489	115	98	331
5 - 6	35,4	7,1	12 919	551	122	120	384
6 - 7	34,0	6,8	5 372	358	86	84	240
7 - 8	22,8	4,7	1 368	26	6	14	11
8 - 11	19,1	3,9	2 676	29	4	17	11
11 - 14	17,6	3,7	267	3	–	3	–
unter 3	35,7	7,2	23 311	49	23	18	22
3 - 8	34,6	6,9	49 695	1 695	421	379	1 124
darunter (Zeile Insgesamt) mit Migrationshintergrund							
ausländische Herkunft mindestens eines Elternteils	32,6	6,5	28 921	1 016	210	225	696
in der Familie wird vorrangig nicht deutsch gesprochen	32,0	6,4	19 735	806	148	155	571
Männlich	34,3	6,9	38 627	1 176	265	258	797
Alter von ... bis unter ... Jahren							
unter 1	37,0	7,5	284	1	1	1	–
1 - 2	36,1	7,2	5 018	5	3	2	3
2 - 3	35,3	7,1	6 503	19	10	5	9
3 - 4	34,7	7,0	7 628	179	58	41	110
4 - 5	35,2	7,0	7 622	331	67	65	230
5 - 6	35,5	7,1	6 597	358	66	67	265
6 - 7	34,1	6,8	2 828	238	54	50	162
7 - 8	23,1	4,7	671	21	4	12	9
8 - 11	19,5	4,1	1 338	22	2	13	9
11 - 14	18,1	3,8	138	2	–	2	–
unter 3	35,7	7,2	11 805	25	14	8	12
3 - 8	34,7	6,9	25 346	1 127	249	235	776
darunter (Zeile Männlich) mit Migrationshintergrund							
ausländische Herkunft mindestens eines Elternteils	32,9	6,6	14 887	709	131	150	501
in der Familie wird vorrangig nicht deutsch gesprochen	32,3	6,5	10 184	570	95	104	413
Weiblich	34,1	6,9	37 322	600	183	159	360
Alter von ... bis unter ... Jahren							
unter 1	36,6	7,4	286	–	–	–	–
1 - 2	36,0	7,2	4 800	10	5	4	3
2 - 3	35,5	7,1	6 420	14	4	6	7
3 - 4	34,7	7,0	7 429	92	34	22	48
4 - 5	35,0	7,0	7 357	158	48	33	101
5 - 6	35,2	7,1	6 322	193	56	53	119
6 - 7	33,9	6,8	2 544	120	32	34	78
7 - 8	22,5	4,6	697	5	2	2	2
8 - 11	18,6	3,8	1 338	7	2	4	2
11 - 14	17,2	3,6	129	1	–	1	–
unter 3	35,7	7,2	11 506	24	9	10	10
3 - 8	34,5	6,9	24 349	568	172	144	348
darunter (Zeile Weiblich) mit Migrationshintergrund							
ausländische Herkunft mindestens eines Elternteils	32,4	6,5	14 034	307	79	75	195
in der Familie wird vorrangig nicht deutsch gesprochen	31,7	6,4	9 551	236	53	51	158

¹ Nach § 35a SGB VIII; bei Frühförderung unter Umständen i. V. m. SGB XII (gem. § 10 Abs. 4 Satz 3 SGB VIII).

3. Kinder in Tageseinrichtungen und in öffentlich geförderter Kindertagespflege in Hamburg am 01.03.2016
Kinder nach persönlichen Merkmalen, Betreuungszeit in Stunden, Mittagsverpflegung und Eingliederungshilfe
Kinder in Kindertagespflege, die nicht zusätzlich eine Einrichtung der Kindertagesbetreuung oder eine Ganztagschule besuchen, sowie Kinder in Kindertageseinrichtungen

Geschlecht Alter von ... bis unter ... Jahren Migrationshintergrund	Ins- gesamt	Davon mit einer vertraglich vereinbarten Betreuungszeit in Stunden pro Woche						Darunter mit einer durchgehenden Betreuungszeit von mehr als 7 Stunden pro Betreuungstag
		bis zu 25	mehr als 25 bis zu 35	zu- sammen	mehr als 35			
					davon			
					36 bis unter 40	40 bis unter 45	45 und mehr	
Insgesamt	78 883	28 904	9 841	40 138	80	27 972	12 086	39 042
Alter von ... bis unter ... Jahren								
unter 1	608	154	88	366	–	234	132	358
1 - 2	10 113	2 939	1 445	5 729	1	3 922	1 806	5 561
2 - 3	13 256	4 316	1 855	7 085	1	4 936	2 148	6 894
3 - 4	15 482	5 790	1 927	7 765	8	5 411	2 346	7 522
4 - 5	15 409	5 395	1 921	8 093	12	5 665	2 416	7 830
5 - 6	13 320	4 322	1 698	7 300	10	5 197	2 093	7 065
6 - 7	5 670	1 959	688	3 023	7	2 116	900	2 951
7 - 8	1 551	1 108	103	340	6	216	118	361
8 - 11	3 118	2 601	103	414	34	259	121	478
11 - 14	356	320	13	23	1	16	6	22
unter 3	23 977	7 409	3 388	13 180	2	9 092	4 086	12 813
3 - 8	51 432	18 574	6 337	26 521	43	18 605	7 873	25 729
darunter (Zeile Insgesamt) mit Migrationshintergrund								
ausländische Herkunft mindestens eines Elternteils	29 940	14 106	2 912	12 922	25	9 482	3 415	12 537
in der Familie wird vorrangig nicht deutsch gesprochen	20 463	10 529	1 780	8 154	14	6 182	1 958	8 010
Männlich	40 131	14 541	5 023	20 567	37	14 358	6 172	19 953
Alter von ... bis unter ... Jahren								
unter 1	307	67	50	190	–	130	60	184
1 - 2	5 169	1 523	722	2 924	1	1 969	954	2 834
2 - 3	6 678	2 215	931	3 532	1	2 442	1 089	3 417
3 - 4	7 839	2 926	975	3 938	4	2 759	1 175	3 810
4 - 5	7 844	2 697	974	4 173	7	2 955	1 211	4 026
5 - 6	6 801	2 119	907	3 775	3	2 685	1 087	3 644
6 - 7	2 991	1 021	351	1 619	3	1 154	462	1 574
7 - 8	763	538	51	174	3	117	54	184
8 - 11	1 554	1 269	54	231	15	141	75	269
11 - 14	185	166	8	11	–	6	5	11
unter 3	12 154	3 805	1 703	6 646	2	4 541	2 103	6 435
3 - 8	26 238	9 301	3 258	13 679	20	9 670	3 989	13 238
darunter (Zeile Männlich) mit Migrationshintergrund								
ausländische Herkunft mindestens eines Elternteils	15 400	7 048	1 538	6 814	15	4 961	1 838	6 610
in der Familie wird vorrangig nicht deutsch gesprochen	10 552	5 253	961	4 338	8	3 273	1 057	4 255
Weiblich	38 752	14 363	4 818	19 571	43	13 614	5 914	19 089
Alter von ... bis unter ... Jahren								
unter 1	301	87	38	176	–	104	72	174
1 - 2	4 944	1 416	723	2 805	–	1 953	852	2 727
2 - 3	6 578	2 101	924	3 553	–	2 494	1 059	3 477
3 - 4	7 643	2 864	952	3 827	4	2 652	1 171	3 712
4 - 5	7 565	2 698	947	3 920	5	2 710	1 205	3 804
5 - 6	6 519	2 203	791	3 525	7	2 512	1 006	3 421
6 - 7	2 679	938	337	1 404	4	962	438	1 377
7 - 8	788	570	52	166	3	99	64	177
8 - 11	1 564	1 332	49	183	19	118	46	209
11 - 14	171	154	5	12	1	10	1	11
unter 3	11 823	3 604	1 685	6 534	–	4 551	1 983	6 378
3 - 8	25 194	9 273	3 079	12 842	23	8 935	3 884	12 491
darunter (Zeile Weiblich) mit Migrationshintergrund								
ausländische Herkunft mindestens eines Elternteils	14 540	7 058	1 374	6 108	10	4 521	1 577	5 927
in der Familie wird vorrangig nicht deutsch gesprochen	9 911	5 276	819	3 816	6	2 909	901	3 755

Noch: 3. Kinder in Tageseinrichtungen und in öffentlich geförderter Kindertagespflege in Hamburg am 01.03.2016
 Kinder nach persönlichen Merkmalen, Betreuungszeit in Stunden, Mittagsverpflegung und Eingliederungshilfe
 Kinder in Kindertagespflege, die nicht zusätzlich eine Einrichtung der Kindertagesbetreuung oder eine Ganztagschule
 besuchen, sowie Kinder in Kindertageseinrichtungen

Geschlecht Alter von ... bis unter ... Jahren Migrationshintergrund	Durchschnittlich vereinbarte Betreuungszeit in Stunden		Mit Mittags- ver- pflegung	Kind erhält während der Betreuungszeit Eingliederungshilfe nach SGB XII/SGB VIII wegen			
	pro Woche	pro Betreuungstag		mindestens einer Behinderung	und zwar		
					körperlicher Behinderung	geistiger Behinderung	drohender oder seelischer Behinderung ¹
Insgesamt	34,3	6,9	75 855	1 776	448	417	1 157
Alter von ... bis unter ... Jahren							
unter 1	36,8	7,4	570	1	1	1	–
1 - 2	36,1	7,2	9 814	15	8	6	6
2 - 3	35,4	7,1	12 914	33	14	11	16
3 - 4	34,8	7,0	15 046	271	92	63	158
4 - 5	35,2	7,0	14 969	489	115	98	331
5 - 6	35,4	7,1	12 907	551	122	120	384
6 - 7	34,1	6,9	5 361	358	86	84	240
7 - 8	22,8	4,7	1 361	26	6	14	11
8 - 11	19,0	3,9	2 656	29	4	17	11
11 - 14	17,5	3,6	257	3	–	3	–
unter 3	35,7	7,2	23 298	49	23	18	22
3 - 8	34,6	6,9	49 644	1 695	421	379	1 124
darunter (Zeile Insgesamt) mit Migrationshintergrund							
ausländische Herkunft mindestens eines Elternteils	32,6	6,5	28 905	1 016	210	225	696
in der Familie wird vorrangig nicht deutsch gesprochen	32,1	6,4	19 697	806	148	155	571
Männlich	34,4	6,9	38 572	1 176	265	258	797
Alter von ... bis unter ... Jahren							
unter 1	37,0	7,5	284	1	1	1	–
1 - 2	36,1	7,2	5 015	5	3	2	3
2 - 3	35,3	7,1	6 500	19	10	5	9
3 - 4	34,8	7,0	7 619	179	58	41	110
4 - 5	35,3	7,1	7 618	331	67	65	230
5 - 6	35,6	7,1	6 592	358	66	67	265
6 - 7	34,2	6,9	2 822	238	54	50	162
7 - 8	23,0	4,7	665	21	4	12	9
8 - 11	19,5	4,1	1 326	22	2	13	9
11 - 14	17,9	3,7	131	2	–	2	–
unter 3	35,7	7,2	11 799	25	14	8	12
3 - 8	34,7	7,0	25 316	1 127	249	235	776
darunter (Zeile Männlich) mit Migrationshintergrund							
ausländische Herkunft mindestens eines Elternteils	32,9	6,6	14 875	709	131	150	501
in der Familie wird vorrangig nicht deutsch gesprochen	32,3	6,5	10 160	570	95	104	413
Weiblich	34,2	6,9	37 283	600	183	159	360
Alter von ... bis unter ... Jahren							
unter 1	36,6	7,4	286	–	–	–	–
1 - 2	36,0	7,2	4 799	10	5	4	3
2 - 3	35,5	7,1	6 414	14	4	6	7
3 - 4	34,8	7,0	7 427	92	34	22	48
4 - 5	35,1	7,0	7 351	158	48	33	101
5 - 6	35,3	7,1	6 315	193	56	53	119
6 - 7	34,0	6,8	2 539	120	32	34	78
7 - 8	22,6	4,6	696	5	2	2	2
8 - 11	18,5	3,8	1 330	7	2	4	2
11 - 14	17,1	3,5	126	1	–	1	–
unter 3	35,7	7,2	11 499	24	9	10	10
3 - 8	34,5	6,9	24 328	568	172	144	348
darunter (Zeile Weiblich) mit Migrationshintergrund							
ausländische Herkunft mindestens eines Elternteils	32,4	6,5	14 030	307	79	75	195
in der Familie wird vorrangig nicht deutsch gesprochen	31,8	6,4	9 537	236	53	51	158

¹ Nach § 35a SGB VIII; bei Frühförderung unter Umständen i. V. m. SGB XII (gem. § 10 Abs. 4 Satz 3 SGB VIII).

4. Kinder und tätige Personen in Tageseinrichtungen in Hamburg am 01.03.2016

Tageseinrichtungen, Anzahl der Plätze, tätige Personen und Kinder

Schl. Nr.	Gebiet	Anzahl der Tageseinrichtungen				Anzahl der genehmigten Plätze	Tätiges Personal			
		insgesamt	davon mit Kindern im Alter von ... bis unter ... Jahren				insgesamt	und zwar		Personen mit 38,5 und mehr Wochenstunden
			0 - 3	2 - 8 (ohne Schulkinder)	5 - 14 (nur Schulkinder)			Kinder aller Altersjahre	mit fachpädagogischem Berufsausbildungsabschluss	
21	Bezirk Hamburg-Mitte	136	.	12	.	121	14 806	2 617	1 881	939
22	Bezirk Altona	199	5	47	5	142	14 986	2 695	1 905	834
23	Bezirk Eimsbüttel	188	.	37	.	132	14 807	2 548	1 801	799
24	Bezirk Hamburg-Nord	173	9	31	3	130	14 055	2 464	1 775	940
25	Bezirk Wandsbek	218	4	50	7	157	21 006	3 287	2 434	960
26	Bezirk Bergedorf	59	–	7	3	49	6 434	1 110	833	333
27	Bezirk Harburg	78	.	7	.	69	7 666	1 355	964	377
2	Hamburg	1 051	38	191	22	800	93 760	16 076	11 593	5 182

Noch 4. Kinder und tätige Personen in Tageseinrichtungen in Hamburg am 01.03.2016

Tageseinrichtungen, Anzahl der Plätze, tätige Personen und Kinder

Schl. Nr.	Gebiet	Kinder						
		insgesamt	und zwar mit			davon im Alter von ... bis unter ... Jahren		
			Ein-gliederungs-hilfe nach SGB XII/ SGB VIII	aus-ländischer Herkunft mindestens eines Elternteils	über-wiegend gesprochener Sprache nicht deutsch	0 - 3		
						zu-sammen	darunter mit einer durchgehenden Betreuungszeit von mehr als 7 Std. pro Betreuungstag	Besuchs-quote ¹
21	Bezirk Hamburg-Mitte	11 339	513	6 764	5 176	3 422	1 916	x ²
22	Bezirk Altona	11 780	209	4 009	2 515	3 360	1 953	x ²
23	Bezirk Eimsbüttel	12 149	154	3 774	2 334	3 760	2 078	x ²
24	Bezirk Hamburg-Nord	11 502	212	3 390	1 942	3 770	2 351	x ²
25	Bezirk Wandsbek	17 143	283	5 956	3 825	4 241	2 412	x ²
26	Bezirk Bergedorf	5 207	234	2 313	1 595	1 527	668	x ²
27	Bezirk Harburg	6 455	171	3 498	2 518	1 723	780	x ²
2	Hamburg	75 575	1 776	29 704	19 905	21 803	12 158	39,0

¹ Anzahl der Kinder in Kindertagesbetreuung je 100 Kinder der gleichen Altersgruppe (Bevölkerung am 31.12.2015, Fortschreibung auf Basis des Zensus 2011).

² Keine Angabe, da bezirksspezifische durch Fortschreibung auf Basis der Ergebnisse des Zensus 2011 ermittelte Bevölkerungsangaben nicht zur Verfügung stehen.

Noch: 4. Kinder und tätige Personen in Tageseinrichtungen in Hamburg am 01.03.2016

Tageseinrichtungen, Anzahl der Plätze, tätige Personen und Kinder

Schl.	Gebiet	Kinder						
		davon im Alter von ... bis unter ... Jahren						
		3 - 6		6 - 11		11 - 14		
		zu- sammen	darunter mit einer durchgehenden Betreuungszeit von mehr als 7 Std. pro Betreuungstag	Besuchs- quote ¹	zu- sammen	Besuchs- quote ¹	zu- sammen	Besuchs- quote ¹
21	Bezirk Hamburg-Mitte	6 936	3 650	x ²	963	x ²	18	x ²
22	Bezirk Altona	7 056	3 838	x ²	1 303	x ²	61	x ²
23	Bezirk Eimsbüttel	6 460	3 296	x ²	1 906	x ²	23	x ²
24	Bezirk Hamburg-Nord	6 498	3 635	x ²	1 197	x ²	37	x ²
25	Bezirk Wandsbek	9 522	4 825	x ²	3 317	x ²	63	x ²
26	Bezirk Bergedorf	3 228	1 497	x ²	.	x ²	.	x ²
27	Bezirk Harburg	3 879	1 513	x ²	.	x ²	.	x ²
2	Hamburg	43 579	22 254	88,7	9 970	12,8	223	0,5

¹ Anzahl der Kinder in Kindertagesbetreuung je 100 Kinder der gleichen Altersgruppe (Bevölkerung am 31.12.2015, Fortschreibung auf Basis des Zensus 2011).

² Keine Angabe, da bezirksspezifische durch Fortschreibung auf Basis der Ergebnisse des Zensus 2011 ermittelte Bevölkerungsangaben nicht zur Verfügung stehen.

5. Kinder und tätige Personen in öffentlich geförderter Kindertagespflege in Hamburg am 01.03.2016

Tagespflegepersonen und Kinder in Kindertagespflege

Schl. Nr.	Gebiet	Tagespflegepersonen			Kinder in Kindertagespflege			
		ins- gesamt	und zwar mit ausschließlich		ins- gesamt	und zwar mit		
			fach- pädagogischem Berufsausbildungs- abschluss	abge- schlossenem Quali- fizierungs- kurs		Eingliede- rungshilfe nach SGB XII/ SGB VIII	aus- ländischer Herkunft min- destens eines Elternteils	über- wiegend ge- sprochener Sprache nicht deutsch
21	Bezirk Hamburg-Mitte	118	40	111	385	–	37	140
22	Bezirk Altona	255	109	228	887	–	69	128
23	Bezirk Eimsbüttel	120	46	120	405	–	21	39
24	Bezirk Hamburg-Nord	139	44	127	505	–	35	67
25	Bezirk Wandsbek	233	95	218	1 014	–	82	189
26	Bezirk Bergedorf	70	22	51	254	–	10	39
27	Bezirk Harburg	69	25	66	224	–	17	44
2	Hamburg	1 004	381	921	3 674	–	271	646

Tagespflegepersonen und Kinder in Kindertagespflege

Schl. Nr.	Gebiet	Kinder in Kindertagespflege									
		davon (Spalte Insgesamt) im Alter von ... bis unter ... Jahren									
		0 - 3			3 - 6			6 - 11		11 - 14	
		zu- sammen	und zwar		zu- sammen	und zwar		zu- sammen	Be- suchs- quote ²	zu- sammen	Be- suchs- quote ²
darunter mit einer durchgehenden Betreuungszeit von mehr als 7 Std. pro Betreuungstag ¹	Be- suchs- quote ²		darunter mit einer durchgehenden Betreuungszeit von mehr als 7 Std. pro Betreuungstag	Be- suchs- quote ²							
21	Bezirk Hamburg-Mitte	206	73	x ³	107	27	x ³	52	x ³	20	x ³
22	Bezirk Altona	512	146	x ³	151	36	x ³	167	x ³	57	x ³
23	Bezirk Eimsbüttel	284	89	x ³	70	30	x ³	34	x ³	17	x ³
24	Bezirk Hamburg-Nord	393	136	x ³	54	5	x ³	41	x ³	17	x ³
25	Bezirk Wandsbek	581	156	x ³	284	59	x ³	120	x ³	29	x ³
26	Bezirk Bergedorf	129	40	x ³	77	16	x ³	39	x ³	9	x ³
27	Bezirk Harburg	114	26	x ³	56	13	x ³	40	x ³	14	x ³
2	Hamburg	2 219	666	4,0	799	186	1,6	493	0,6	163	0,4

¹ Bei Kindern in Kindertagespflege wird grundsätzlich eine durchgehende Betreuungszeit (ohne Unterbrechung) angenommen.

² Anzahl der Kinder in Kindertagesbetreuung je 100 Kinder der gleichen Altersgruppe (Bevölkerung am 31.12.2015, Fortschreibung auf Basis des Zensus 2011).

³ Keine Angabe, da bezirksspezifische durch Fortschreibung auf Basis der Ergebnisse des Zensus 2011 ermittelte Bevölkerungsangaben nicht zur Verfügung stehen.

6. Kinder und tätige Personen in öffentlich geförderter Kindertagespflege in Hamburg am 01.03.2016

Kinder in Kindertagespflege, die nicht zusätzlich eine Einrichtung der Kindertagesbetreuung oder eine Ganztagschule besuchen

Schl. Nr.	Gebiet	Kinder in Kindertagespflege, die nicht zusätzlich eine Einrichtung der Kindertagesbetreuung oder eine Ganztagschule besuchen			
		insgesamt	und zwar mit		
			Eingliederungshilfe nach SGB XII/ SGB VIII	ausländischer Herkunft mindestens eines Elternteils	überwiegend gesprochener Sprache nicht deutsch
21	Bezirk Hamburg-Mitte	337	–	31	118
22	Bezirk Altona	792	–	59	111
23	Bezirk Eimsbüttel	368	–	17	32
24	Bezirk Hamburg-Nord	450	–	29	52
25	Bezirk Wandsbek	942	–	77	173
26	Bezirk Bergedorf	220	–	9	34
27	Bezirk Harburg	199	–	14	38
2	Hamburg	3 308	–	236	558

Noch: 6. Kinder und tätige Personen in öffentlich geförderter Kindertagespflege in Hamburg am 01.03.2016

Kinder in Kindertagespflege, die nicht zusätzlich eine Einrichtung der Kindertagesbetreuung oder eine Ganztagschule besuchen

Schl. Nr.	Gebiet	Kinder in Kindertagespflege, die nicht zusätzlich eine Einrichtung der Kindertagesbetreuung oder eine Ganztagschule besuchen									
		davon im Alter von ... bis unter ... Jahren									
		0 - 3			3 - 6			6 - 11		11 - 14	
		zu- sammen	und zwar		zu- sammen	und zwar		zu- sammen	Besuchs- quote ²	zu- sammen	Besuchs- quote ²
darunter mit einer durchgehenden Betreuungszeit von mehr als 7 Std. pro Betreuungstag ¹	Besuchs- quote ²		darunter mit einer durchgehenden Betreuungszeit von mehr als 7 Std. pro Betreuungstag ¹	Besuchs- quote ²							
21	Bezirk Hamburg-Mitte	197	71	x ³	87	22	x ³	35	x ³	18	x ³
22	Bezirk Altona	502	145	x ³	101	35	x ³	136	x ³	53	x ³
23	Bezirk Eimsbüttel	282	89	x ³	56	28	x ³	18	x ³	12	x ³
24	Bezirk Hamburg-Nord	386	134	x ³	29	3	x ³	25	x ³	10	x ³
25	Bezirk Wandsbek	573	154	x ³	251	52	x ³	93	x ³	25	x ³
26	Bezirk Bergedorf	123	38	x ³	64	13	x ³	27	x ³	6	x ³
27	Bezirk Harburg	111	24	x ³	44	10	x ³	35	x ³	9	x ³
2	Hamburg	2 174	655	3,9	632	163	1,3	369	0,5	133	0,3

¹ Bei Kindern in Kindertagespflege wird grundsätzlich eine durchgehende Betreuungszeit (ohne Unterbrechung) angenommen.

² Anzahl der Kinder in Kindertagesbetreuung je 100 Kinder der gleichen Altersgruppe (Bevölkerung am 31.12.2015, Fortschreibung auf Basis des Zensus 2011).

³ Keine Angabe, da bezirksspezifische durch Fortschreibung auf Basis der Ergebnisse des Zensus 2011 ermittelte Bevölkerungsangaben nicht zur Verfügung stehen.

**7. Kinder und tätige Personen in Tageseinrichtungen und in öffentlich geförderter Kindertagespflege
in Hamburg am 01.03.2016**

Tätige Personen und Kinder insgesamt

Schl. Nr.	Gebiet	Tätiges Personal		Kinder in Kindertagesbetreuung			
		insgesamt	darunter mit	insgesamt	und zwar mit		
			fachpädagogischem Berufsausbildungsabschluss		Eingliederungshilfe nach SGB XII/ SGB VIII	ausländischer Herkunft mindestens eines Elternteils	überwiegend gesprochener Sprache nicht deutsch
21	Bezirk Hamburg-Mitte	2 735	1 921	11 724	513	6 801	5 316
22	Bezirk Altona	2 950	2 014	12 667	209	4 078	2 643
23	Bezirk Eimsbüttel	2 668	1 847	12 554	154	3 795	2 373
24	Bezirk Hamburg-Nord	2 603	1 819	12 007	212	3 425	2 009
25	Bezirk Wandsbek	3 520	2 529	18 157	283	6 038	4 014
26	Bezirk Bergedorf	1 180	855	5 461	234	2 323	1 634
27	Bezirk Harburg	1 424	989	6 679	171	3 515	2 562
2	Hamburg	17 080	11 974	79 249	1 776	29 975	20 551

Noch: 7. Kinder und tätige Personen in Tageseinrichtungen und in öffentlich geförderter Kindertagespflege in Hamburg am 01.03.2016

Tätige Personen und Kinder insgesamt

Schl. Nr.	Gebiet	Kinder in Kindertagesbetreuung									
		davon im Alter von ... bis unter ... Jahren									
		0 - 3			3 - 6			6 - 11		11 - 14	
		zu-sammen	und zwar		zu-sammen	und zwar		zu-sammen	Besuchs- quote ²	zu-sammen	Besuchs- quote ²
darunter mit einer durchgehenden Betreuungszeit von mehr als 7 Std. pro Betreuungstag ¹	Besuchs- quote ²		darunter mit einer durchgehenden Betreuungszeit von mehr als 7 Std. pro Betreuungstag ¹	Besuchs- quote ²							
21	Bezirk Hamburg-Mitte	3 628	1 989	x ³	7 043	3 677	x ³	1 015	x ³	38	x ³
22	Bezirk Altona	3 872	2 099	x ³	7 207	3 874	x ³	1 470	x ³	118	x ³
23	Bezirk Eimsbüttel	4 044	2 167	x ³	6 530	3 326	x ³	1 940	x ³	40	x ³
24	Bezirk Hamburg-Nord	4 163	2 487	x ³	6 552	3 640	x ³	1 238	x ³	54	x ³
25	Bezirk Wandsbek	4 822	2 568	x ³	9 806	4 884	x ³	3 437	x ³	92	x ³
26	Bezirk Bergedorf	1 656	708	x ³	3 305	1 513	x ³	489	x ³	11	x ³
27	Bezirk Harburg	1 837	806	x ³	3 935	1 526	x ³	874	x ³	33	x ³
2	Hamburg	24 022	12 824	42,9	44 378	22 440	90,3	10 463	13,5	386	0,9

¹ Bei Kindern in Kindertagespflege wird grundsätzlich eine durchgehende Betreuungszeit (ohne Unterbrechung) angenommen.

² Anzahl der Kinder in Kindertagesbetreuung je 100 Kinder der gleichen Altersgruppe (Bevölkerung am 31.12.2014, Fortschreibung auf Basis des Zensus 2011).

³ Keine Angabe, da bezirksspezifische durch Fortschreibung auf Basis der Ergebnisse des Zensus 2011 ermittelte Bevölkerungsangaben nicht zur Verfügung stehen.

**8. Kinder und tätige Personen in Tageseinrichtungen und in öffentlich geförderter Kindertagespflege
in Hamburg am 01.03.2016**

Kinder in Kindertagespflege, die nicht zusätzlich eine Einrichtung der Kindertagesbetreuung oder eine Ganztagschule besuchen, sowie Kinder in Kindertageseinrichtungen

Schl. Nr.	Gebiet	Kinder in Kindertagespflege, die nicht zusätzlich eine Einrichtung der Kindertagesbetreuung oder eine Ganztagschule besuchen, sowie Kinder in Kindertageseinrichtungen			
		insgesamt	und zwar mit		
			Eingliederungshilfe nach SGB XII/SGB VIII	ausländischer Herkunft mindestens eines Elternteils	überwiegend gesprochener Sprache nicht deutsch
21	Bezirk Hamburg-Mitte	11 676	513	6 795	5 294
22	Bezirk Altona	12 572	209	4 068	2 626
23	Bezirk Eimsbüttel	12 517	154	3 791	2 366
24	Bezirk Hamburg-Nord	11 952	212	3 419	1 994
25	Bezirk Wandsbek	18 085	283	6 033	3 998
26	Bezirk Bergedorf	5 427	234	2 322	1 629
27	Bezirk Harburg	6 654	171	3 512	2 556
2	Hamburg	78 883	1 776	29 940	20 463

Noch: 8. Kinder und tätige Personen in Tageseinrichtungen und in öffentlich geförderter Kindertagespflege in Hamburg am 01.03.2016

Kinder in Kindertagespflege, die nicht zusätzlich eine Einrichtung der Kindertagesbetreuung oder eine Ganztagschule besuchen, sowie Kinder in Kindertageseinrichtungen

Schl. Nr.	Gebiet	Kinder in Kindertagespflege, die nicht zusätzlich eine Einrichtung der Kindertagesbetreuung oder eine Ganztagschule besuchen, sowie Kinder in Kindertageseinrichtungen									
		davon im Alter von ... bis unter ... Jahren									
		0 - 3			3 - 6			6 - 11		11 - 14	
		zu-sammen	und zwar		zu-sammen	und zwar		zu-sammen	Besuchs- quote ²	zu-sammen	Besuchs- quote ²
darunter mit einer durchgehenden Betreuungszeit von mehr als 7 Std. pro Betreuungstag ¹	Besuchs- quote ²		darunter mit einer durchgehenden Betreuungszeit von mehr als 7 Std. pro Betreuungstag ¹	Besuchs- quote ²							
21	Bezirk Hamburg-Mitte	3 619	1 987	x ³	7 023	3 672	x ³	998	x ³	36	x ³
22	Bezirk Altona	3 862	2 098	x ³	7 157	3 873	x ³	1 439	x ³	114	x ³
23	Bezirk Eimsbüttel	4 042	2 167	x ³	6 516	3 324	x ³	1 924	x ³	35	x ³
24	Bezirk Hamburg-Nord	4 156	2 485	x ³	6 527	3 638	x ³	1 222	x ³	47	x ³
25	Bezirk Wandsbek	4 814	2 566	x ³	9 773	4 877	x ³	3 410	x ³	88	x ³
26	Bezirk Bergedorf	1 650	706	x ³	3 292	1 510	x ³	477	x ³	8	x ³
27	Bezirk Harburg	1 834	804	x ³	3 923	1 523	x ³	869	x ³	28	x ³
2	Hamburg	23 977	12 813	42,9	44 211	22 417	90,0	10 339	13,3	356	0,8

¹ Bei Kindern in Kindertagespflege wird grundsätzlich eine durchgehende Betreuungszeit (ohne Unterbrechung) angenommen.

² Anzahl der Kinder in Kindertagesbetreuung je 100 Kinder der gleichen Altersgruppe (Bevölkerung am 31.12.2014, Fortschreibung auf Basis des Zensus 2011).

³ Keine Angabe, da bezirksspezifische durch Fortschreibung auf Basis der Ergebnisse des Zensus 2011 ermittelte Bevölkerungsangaben nicht zur Verfügung stehen.

**9. Kinder und tätige Personen in Tageseinrichtungen und in öffentlich geförderter Kindertagespflege
in Hamburg am 01.03.2016**

**Kinder in Kindertagespflege, die nicht zusätzlich eine Einrichtung der Kindertagesbetreuung
oder eine Ganztagschule besuchen, sowie Kinder in Kindertageseinrichtungen unter 6 Jahren**

Schl. Nr.	Gebiet	Kinder in Kindertagespflege, die nicht zusätzlich eine Kindertageseinrichtung oder eine Ganztagschule besuchen, sowie Kinder in Kindertageseinrichtungen unter 6 Jahren				
		insgesamt	davon im Alter von ... bis unter ... Jahren			Betreuungs- quote ²
			unter 3			
			zusammen	und zwar mit ausländischer Herkunft mindestens eines Elternteils		
Anzahl	%					
21	Bezirk Hamburg-Mitte	10 642	3 619	1 720	47,5	x ³
22	Bezirk Altona	11 019	3 862	1 094	28,3	x ³
23	Bezirk Eimsbüttel	10 558	4 042	1 035	25,6	x ³
24	Bezirk Hamburg-Nord	10 683	4 156	916	22,0	x ³
25	Bezirk Wandsbek	14 587	4 814	1 341	27,9	x ³
26	Bezirk Bergedorf	4 942	1 650	615	37,3	x ³
27	Bezirk Harburg	5 757	1 834	827	45,1	x ³
2	Hamburg	68 188	23 977	7 548	31,5	42,9

¹ Bei Kindern in Kindertagespflege wird grundsätzlich eine durchgehende Betreuungszeit (ohne Unterbrechung) angenommen.

² Anzahl der Kinder in Kindertagesbetreuung je 100 Kinder der gleichen Altersgruppe (Bevölkerung am 31.12.2015, Fortschreibung auf Basis des Zensus 2011).

³ Keine Angabe, da bezirksspezifische durch Fortschreibung auf Basis der Ergebnisse des Zensus 2011 ermittelte Bevölkerungsangaben nicht zur Verfügung stehen.

noch 9. Kinder und tätige Personen in Tageseinrichtungen und in öffentlich geförderter Kindertagespflege
in Hamburg am 01.03.2016

**Kinder in Kindertagespflege, die nicht zusätzlich eine Einrichtung der Kindertagesbetreuung
oder eine Ganztagschule besuchen, sowie Kinder in Kindertageseinrichtungen unter 6 Jahren**

Schl. Nr.	Gebiet	Kinder in Kindertagespflege, die nicht zusätzlich eine Kindertageseinrichtung oder eine Ganztagschule besuchen, sowie Kinder in Kindertageseinrichtungen unter 6 Jahren							
		davon im Alter von ... bis unter ... Jahren							
		unter 3							
		davon im Alter von ... bis unter ... Jahren						und zwar mit einer durchgehenden Betreuungszeit von mehr als 7 Std. pro Betreuungstag ¹	
		0 - 1		1 - 2		2 - 3			
		Anzahl	Betreuungs- quote ²	Anzahl	Betreuungs- quote ²	Anzahl	Betreuungs- quote ²	Anzahl	Betreuungs- quote ²
21	Bezirk Hamburg-Mitte	115	x ³	1 482	x ³	2 022	x ³	1 987	x ³
22	Bezirk Altona	86	x ³	1 620	x ³	2 156	x ³	2 098	x ³
23	Bezirk Eimsbüttel	115	x ³	1 820	x ³	2 107	x ³	2 167	x ³
24	Bezirk Hamburg-Nord	92	x ³	1 896	x ³	2 168	x ³	2 485	x ³
25	Bezirk Wandsbek	116	x ³	1 909	x ³	2 789	x ³	2 566	x ³
26	Bezirk Bergedorf	46	x ³	664	x ³	940	x ³	706	x ³
27	Bezirk Harburg	38	x ³	722	x ³	1 074	x ³	804	x ³
2	Hamburg	608	3,1	10 113	53,9	13 256	75,1	12 813	22,9

¹ Bei Kindern in Kindertagespflege wird grundsätzlich eine durchgehende Betreuungszeit (ohne Unterbrechung) angenommen.

² Anzahl der Kinder in Kindertagesbetreuung je 100 Kinder der gleichen Altersgruppe (Bevölkerung am 31.12.2015, Fortschreibung auf Basis des Zensus 2011).

³ Keine Angabe, da bezirksspezifische durch Fortschreibung auf Basis der Ergebnisse des Zensus 2011 ermittelte Bevölkerungsangaben nicht zur Verfügung stehen.

Noch: **9. Kinder und tätige Personen in Tageseinrichtungen und in öffentlich geförderter Kindertagespflege in Hamburg am 01.03.2016**

Kinder in Kindertagespflege, die nicht zusätzlich eine Einrichtung der Kindertagesbetreuung oder eine Ganztagschule besuchen, sowie Kinder in Kindertageseinrichtungen unter 6 Jahren

Schl. Nr.	Gebiet	Kinder in Kindertagespflege, die nicht zusätzlich eine Kindertageseinrichtung oder eine Ganztagschule besuchen, sowie Kinder in Kindertageseinrichtungen unter 6 Jahren					
		davon im Alter von ... bis unter ... Jahren					
		3 - 6					
		zusammen	und zwar mit ausländischer Herkunft mindestens eines Elternteils		Betreuungsquote ²	und zwar mit einer durchgehenden Betreuungszeit von mehr als 7 Std. pro Betreuungstag ¹	
Anzahl	%		Anzahl	Betreuungsquote ²			
21	Bezirk Hamburg-Mitte	7 023	4 491	63,9	x ³	3 672	x ³
22	Bezirk Altona	7 157	2 506	35,0	x ³	3 873	x ³
23	Bezirk Eimsbüttel	6 516	2 250	34,5	x ³	3 324	x ³
24	Bezirk Hamburg-Nord	6 527	2 098	32,1	x ³	3 638	x ³
25	Bezirk Wandsbek	9 773	3 536	36,2	x ³	4 877	x ³
26	Bezirk Bergedorf	3 292	1 515	46,0	x ³	1 510	x ³
27	Bezirk Harburg	3 923	2 250	57,4	x ³	1 523	x ³
2	Hamburg	44 211	18 646	42,2	90,0	22 417	45,6

¹ Bei Kindern in Kindertagespflege wird grundsätzlich eine durchgehende Betreuungszeit (ohne Unterbrechung) angenommen.

² Anzahl der Kinder in Kindertagesbetreuung je 100 Kinder der gleichen Altersgruppe (Bevölkerung am 31.12.2015, Fortschreibung auf Basis des Zensus 2011).

³ Keine Angabe, da bezirksspezifische durch Fortschreibung auf Basis der Ergebnisse des Zensus 2011 ermittelte Bevölkerungsangaben nicht zur Verfügung stehen.

10. Kinder und tätige Personen in Tageseinrichtungen in Hamburg am 01.03.2016

Pädagogisches, Leitungs- und Verwaltungspersonal im ersten Arbeitsbereich nach Geschlecht, Arbeitsbereich und höchstem Berufsausbildungsabschluss

Schl. Nr.	Geschlecht Erster Arbeitsbereich	Insgesamt	Davon nach höchstem Berufsausbildungsabschluss					
			Dipl.-Sozialpädagogen/-innen, Dipl.-Sozialarbeiter/-innen ²	Dipl.-Pädagogen/-innen, Dipl.-Sozialpädagogen/-innen, Dipl.-Erziehungswissenschaftler/-innen ³	Dipl.-Heilpädagogen/-innen ²	Staatlich anerkannte Kindheitspädagogen/-innen (Master/Bachelor)	Erzieher/-innen	Heilpädagogen/-innen (Fachschule), Heilerzieher/-innen, Heilerziehungspfleger/-innen
		Insgesamt						
1 Gruppenleitung		6 536	136	84	19	61	4 560	248
2 Zweit- bzw Ergänzungskraft		3 362	32	33	13	17	1 133	69
3 Gruppenübergreifend tätig		1 893	52	39	3	32	791	91
4 Förderung von Kindern mit (drohender) Behinderung ¹		545	4	5	15	6	213	185
5 Leitung		1 109	382	148	7	21	439	23
6 Verwaltung		287	15	9	–	1	23	2
7 Insgesamt		13 732	621	318	57	138	7 159	618
		Männlich						
1 Gruppenleitung		575	16	5	3	3	404	35
2 Zweit- bzw Ergänzungskraft		450	3	4	2	2	135	18
3 Gruppenübergreifend tätig		257	8	6	–	1	84	18
4 Förderung von Kindern mit (drohender) Behinderung ¹		64	1	1	3	–	18	30
5 Leitung		140	45	20	1	4	53	4
6 Verwaltung		51	3	1	–	–	4	–
7 Zusammen		1 537	76	37	9	10	698	105
		Weiblich						
1 Gruppenleitung		5 961	120	79	16	58	4 156	213
2 Zweit- bzw Ergänzungskraft		2 912	29	29	11	15	998	51
3 Gruppenübergreifend tätig		1 636	44	33	3	31	707	73
4 Förderung von Kindern mit (drohender) Behinderung ¹		481	3	4	12	6	195	155
5 Leitung		969	337	128	6	17	386	19
6 Verwaltung		236	12	8	–	1	19	2
7 Zusammen		12 195	545	281	48	128	6 461	513

¹ Eingliederungshilfe für Kinder mit körperlicher, geistiger oder drohender bzw. seelischer Behinderung nach SGB VIII/SGB XII in der Tageseinrichtung.

² Fachhochschule oder vergleichbarer Abschluss.

³ Universität oder vergleichbarer Abschluss.

Pädagogisches, Leitungs- und Verwaltungspersonal im ersten Arbeitsbereich nach Geschlecht, Arbeitsbereich und höchstem Berufsausbildungsabschluss

Schl. Nr.	Geschlecht Erster Arbeitsbereich	Davon nach höchstem Berufsausbildungsabschluss								
		Kinderpfleger/-innen	Familienpfleger/-innen, Assistenten/-innen im Sozialwesen, soziale und medizinische Helferberufe	sonstige soziale/sozialpädagogische Kurzausbildung	Gesundheitsdienstberufe	Verwaltungs-/Büroberufe	sonstiger Berufsausbildungsabschluss	Praktikanten/-innen im Anerkennungsjahr	noch in Berufsausbildung	ohne abgeschlossene Berufsausbildung
		Insgesamt								
1 Gruppenleitung		873	172	19	36	3	103	–	11	211
2 Zweit- bzw Ergänzungskraft		557	629	35	34	10	176	33	206	385
3 Gruppenübergreifend tätig		196	139	24	43	4	179	15	91	194
4 Förderung von Kindern mit (drohender) Behinderung ¹		16	8	–	70	–	3	3	8	9
5 Leitung		4	1	3	10	8	59	–	–	4
6 Verwaltung		3	2	1	6	86	125	–	3	11
7 Insgesamt		1 649	951	82	199	111	645	51	319	814
		Männlich								
1 Gruppenleitung		29	14	2	2	–	19	–	4	39
2 Zweit- bzw Ergänzungskraft		29	65	5	2	–	24	6	53	102
3 Gruppenübergreifend tätig		9	10	4	3	2	31	2	22	57
4 Förderung von Kindern mit (drohender) Behinderung ¹		2	1	–	4	–	–	1	1	2
5 Leitung		1	–	1	–	3	8	–	–	–
6 Verwaltung		–	–	–	1	15	24	–	2	1
7 Zusammen		70	90	12	12	20	106	9	82	201
		Weiblich								
1 Gruppenleitung		844	158	17	34	3	84	–	7	172
2 Zweit- bzw Ergänzungskraft		528	564	30	32	10	152	27	153	283
3 Gruppenübergreifend tätig		187	129	20	40	2	148	13	69	137
4 Förderung von Kindern mit (drohender) Behinderung ¹		14	7	–	66	–	3	2	7	7
5 Leitung		3	1	2	10	5	51	–	–	4
6 Verwaltung		3	2	1	5	71	101	–	1	10
7 Zusammen		1 579	861	70	187	91	539	42	237	613

¹ Eingliederungshilfe für Kinder mit körperlicher, geistiger oder drohender bzw. seelischer Behinderung nach SGB VIII/SGB XII in der Tageseinrichtung.

² Fachhochschule oder vergleichbarer Abschluss.

³ Universität oder vergleichbarer Abschluss.

11. Kinder und tätige Personen in Tageseinrichtungen in Hamburg am 01.03.2016
Pädagogisches, Leitungs- und Verwaltungspersonal nach Geschlecht, höchstem Berufsausbildungsabschluss
und Altersgruppen

Lfd. Nr.	Geschlecht	Ins-gesamt	Davon im Alter von ... bis unter ... Jahren					
			unter 20	20 - 25	25 - 30	30 - 35	35 - 40	40 - 45
		Insgesamt						
1	Dipl-Sozialpädagogen/-innen, Dipl-Sozialarbeiter/-innen ¹	621	–	4	48	79	60	65
2	Dipl-Pädagogen/-innen, Dipl-Sozialpädagogen/-innen, Dipl-Erziehungswissenschaftler/-innen ²	318	–	3	33	58	60	42
3	Dipl-Heilpädagogen/-innen ¹	57	–	1	9	11	6	10
4	Staatlich anerkannte Kindheitspädagogen/-innen, (Master/Bachelor)	138	–	10	50	33	11	6
5	Erzieher/-innen	7 159	3	457	1 240	950	854	796
6	Heilpädagogen/-innen (Fachschule), Heilerzieher/-innen, Heilerziehungspfleger/-innen	618	1	36	143	138	91	48
7	Kinderpfleger/-innen	1 649	10	120	207	190	212	175
8	Familienpfleger/-innen, Assistenten/-innen im Sozialwesen, soziale und medizinische Helferberufe	951	10	177	242	172	132	56
9	Sonstige soziale/sozialpädagogische Kurzausbildung	82	1	7	12	10	12	12
10	Gesundheitsdienstberufe	199	–	4	14	26	33	23
11	Verwaltungs- und Büroberufe	111	–	3	2	8	8	17
12	Sonstiger Berufsausbildungsabschluss	645	9	24	74	74	82	84
13	Praktikanten/-innen im Anerkennungsjahr	51	20	19	5	2	3	2
14	Noch in Berufsausbildung	319	41	83	61	44	32	24
15	Ohne abgeschlossene Berufsausbildung	814	268	229	109	63	25	36
16	Insgesamt	13 732	363	1 177	2 249	1 858	1 621	1 396
		Männlich						
17	Dipl-Sozialpädagogen, Dipl-Sozialarbeiter ¹	76	–	–	3	15	4	2
18	Dipl-Pädagogen, Dipl-Sozialpädagogen, Dipl-Erziehungswissenschaftler ²	37	–	–	2	3	7	6
19	Dipl-Heilpädagogen ¹	9	–	–	–	3	2	–
20	Staatlich anerkannte Kindheitspädagogen, (Master/Bachelor)	10	–	–	2	3	2	1
21	Erzieher	698	–	39	161	140	100	72
22	Heilpädagogen (Fachschule), Heilerzieher, Heilerziehungspfleger	105	1	5	23	36	16	9
23	Kinderpfleger	70	1	14	20	9	15	3
24	Familienpfleger, Assistenten im Sozialwesen, soziale und medizinische Helferberufe	90	1	17	30	21	12	2
25	Sonstige soziale/sozialpädagogische Kurzausbildung	12	–	1	5	2	–	1
26	Gesundheitsdienstberufe	12	–	–	–	3	1	–
27	Verwaltungs- und Büroberufe	20	–	–	1	1	1	1
28	Sonstiger Berufsausbildungsabschluss	106	1	9	15	12	15	12
29	Praktikanten im Anerkennungsjahr	9	3	3	1	1	–	1
30	Noch in Berufsausbildung	82	11	22	17	12	6	6
31	Ohne abgeschlossene Berufsausbildung	201	88	56	21	16	3	5
32	Zusammen	1 537	106	166	301	277	184	121

¹ Fachhochschule oder vergleichbarer Abschluss.

² Universität oder vergleichbarer Abschluss.

11. Kinder und tätige Personen in Tageseinrichtungen in Hamburg am 01.03.2016
Pädagogisches, Leitungs- und Verwaltungspersonal nach Geschlecht, höchstem
Berufsausbildungsabschluss und Altersgruppen

Lfd. Nr.	Geschlecht	Ins-gesamt	Davon im Alter von ... bis unter ... Jahren					
			unter 20	20 - 25	25 - 30	30 - 35	35 - 40	40 - 45
Weiblich								
33	Dipl-Sozialpädagoginnen, Dipl-Sozialarbeiterinnen ¹	545	–	4	45	64	56	63
34	Dipl-Pädagoginnen, Dipl-Sozialpädagoginnen, Dipl-Erziehungswissenschaftlerinnen ²	281	–	3	31	55	53	36
35	Dipl-Heilpädagoginnen ¹	48	–	1	9	8	4	10
36	Staatlich anerkannte Kindheitspädagoginnen, (Master/Bachelor)	128	–	10	48	30	9	5
37	Erzieherinnen	6 461	3	418	1 079	810	754	724
38	Heilpädagoginnen (Fachschule), Heilerzieherinnen, Heilerziehungspflegerinnen	513	–	31	120	102	75	39
39	Kinderpflegerinnen	1 579	9	106	187	181	197	172
40	Familienpflegerinnen, Assistentinnen im Sozialwesen, soziale und medizinische Helferberufe	861	9	160	212	151	120	54
41	Sonstige soziale/sozialpädagogische Kurzausbildung	70	1	6	7	8	12	11
42	Gesundheitsdienstberufe	187	–	4	14	23	32	23
43	Verwaltungs- und Büroberufe	91	–	3	1	7	7	16
44	Sonstiger Berufsausbildungsabschluss	539	8	15	59	62	67	72
45	Praktikantinnen im Anerkennungsjahr	42	17	16	4	1	3	1
46	Noch in Berufsausbildung	237	30	61	44	32	26	18
47	Ohne abgeschlossene Berufsausbildung	613	180	173	88	47	22	31
48	Zusammen	12 195	257	1 011	1 948	1 581	1 437	1 275

¹ Fachhochschule oder vergleichbarer Abschluss.

² Universität oder vergleichbarer Abschluss.

Noch: 11. Kinder und tätige Personen in Tageseinrichtungen in Hamburg am 01.03.2016
Pädagogisches, Leitungs- und Verwaltungspersonal nach Geschlecht, höchstem Berufsausbildungsabschluss
und Altersgruppen

Lfd. Nr.	Geschlecht	Davon im Alter von ... bis unter ... Jahren					Durchschnitts- alter in Jahren
		45 - 50	50 - 55	55 - 60	60 - 65	65 und älter	
Insgesamt							
1	Dipl-Sozialpädagogen/-innen, Dipl-Sozialarbeiter/-innen ¹	75	99	112	72	7	47,0
2	Dipl-Pädagogen/-innen, Dipl-Sozialpädagogen/-innen, Dipl-Erziehungswissenschaftler/-innen ²	32	31	31	24	4	42,7
3	Dipl-Heilpädagogen/-innen ¹	3	7	8	2	–	41,9
4	Staatlich anerkannte Kindheitspädagogen/-innen, (Master/Bachelor)	12	8	3	5	–	35,2
5	Erzieher/-innen	802	901	733	384	39	41,3
6	Heilpädagogen/-innen (Fachschule), Heilerzieher/-innen, Heilerziehungspfleger/-innen	49	54	39	15	4	37,7
7	Kinderpfleger/-innen	223	236	167	103	6	42,2
8	Familienpfleger/-innen, Assistenten/-innen im Sozialwesen, soziale und medizinische Helferberufe	60	45	34	20	3	34,0
9	Sonstige soziale/sozialpädagogische Kurzausbildung	8	13	5	1	1	39,9
10	Gesundheitsdienstberufe	27	33	27	9	3	44,7
11	Verwaltungs- und Büroberufe	16	27	14	11	5	48,8
12	Sonstiger Berufsausbildungsabschluss	81	85	63	43	26	43,8
13	Praktikanten/-innen im Anerkennungsjahr	–	–	–	–	–	23,1
14	Noch in Berufsausbildung	21	6	5	2	–	30,2
15	Ohne abgeschlossene Berufsausbildung	29	25	14	10	6	27,1
16	Insgesamt	1 438	1 570	1 255	701	104	40,0
Männlich							
17	Dipl-Sozialpädagogen, Dipl-Sozialarbeiter ¹	15	11	13	10	3	48,3
18	Dipl-Pädagogen, Dipl-Sozialpädagogen, Dipl-Erziehungswissenschaftler ²	4	8	6	–	1	45,9
19	Dipl-Heilpädagogen ¹	1	–	1	2	–	44,9
20	Staatlich anerkannte Kindheitspädagogen, (Master/Bachelor)	1	–	–	1	–	37,4
21	Erzieher	70	63	37	14	2	38,0
22	Heilpädagogen (Fachschule), Heilerzieher, Heilerziehungspfleger	4	7	2	1	1	35,5
23	Kinderpfleger	4	2	1	1	–	32,5
24	Familienpfleger, Assistenten im Sozialwesen, soziale und medizinische Helferberufe	3	3	1	–	–	31,1
25	Sonstige soziale/sozialpädagogische Kurzausbildung	–	1	1	–	1	37,2
26	Gesundheitsdienstberufe	1	4	3	–	–	46,6
27	Verwaltungs- und Büroberufe	1	8	4	3	–	51,2
28	Sonstiger Berufsausbildungsabschluss	10	12	7	6	7	42,3
29	Praktikanten im Anerkennungsjahr	–	–	–	–	–	25,4
30	Noch in Berufsausbildung	5	1	1	1	–	29,9
31	Ohne abgeschlossene Berufsausbildung	3	6	1	–	2	24,5
32	Zusammen	122	126	78	39	17	36,2

¹ Fachhochschule oder vergleichbarer Abschluss.

² Universität oder vergleichbarer Abschluss.

Noch: 11. Kinder und tätige Personen in Tageseinrichtungen in Hamburg am 01.03.2016
Pädagogisches, Leitungs- und Verwaltungspersonal nach Geschlecht, höchstem
Berufsausbildungsabschluss und Altersgruppen

Lfd. Nr.	Geschlecht	Davon im Alter von ... bis unter ... Jahren					Durchschnitts- alter in Jahren
		45 - 50	50 - 55	55 - 60	60 - 65	65 und älter	
Berufsausbildungsabschluss							
Weiblich							
33	Dipl-Sozialpädagoginnen, Dipl-Sozialarbeiterinnen ¹	60	88	99	62	4	46,8
34	Dipl-Pädagoginnen, Dipl-Sozialpädagoginnen, Dipl-Erziehungswissenschaftlerinnen ²	28	23	25	24	3	42,3
35	Dipl-Heilpädagoginnen ¹	2	7	7	–	–	41,4
36	Staatlich anerkannte Kindheitspädagoginnen, (Master/Bachelor)	11	8	3	4	–	35,0
37	Erzieherinnen	732	838	696	370	37	41,6
38	Heilpädagoginnen (Fachschule), Heilerzieherinnen, Heilerziehungspflegerinnen	45	47	37	14	3	38,2
39	Kinderpflegerinnen	219	234	166	102	6	42,6
40	Familienpflegerinnen, Assistentinnen im Sozialwesen, soziale und medizinische Helferberufe	57	42	33	20	3	34,2
41	Sonstige soziale/sozialpädagogische Kurzausbildung	8	12	4	1	–	40,4
42	Gesundheitsdienstberufe	26	29	24	9	3	44,6
43	Verwaltungs- und Büroberufe	15	19	10	8	5	48,3
44	Sonstiger Berufsausbildungsabschluss	71	73	56	37	19	44,1
45	Praktikantinnen im Anerkennungsjahr	–	–	–	–	–	22,7
46	Noch in Berufsausbildung	16	5	4	1	–	30,3
47	Ohne abgeschlossene Berufsausbildung	26	19	13	10	4	27,9
48	Zusammen	1 316	1 444	1 177	662	87	40,5

¹ Fachhochschule oder vergleichbarer Abschluss.

² Universität oder vergleichbarer Abschluss.

12. Kinder und tätige Personen in öffentlich geförderter Kindertagespflege in Hamburg am 01.03.2016

Kindertagespflegepersonen nach persönlichen Merkmalen und nach höchstem Berufsausbildungsabschluss

Schl. Nr.	Geschlecht Erster Arbeitsbereich	Insgesamt	Davon nach höchstem Berufsausbildungsabschluss					
			Dipl.-Sozial- pädagogen/ -innen, Dipl.-Sozial- arbeiter/ -innen ¹	Dipl.- Pädagogen/ -innen, Dipl.-Sozial- pädagogen/ -innen, Dipl.- Erziehungswissen- schaftler/ -innen ²	Dipl.- Heil- pädagogen/ -innen ¹	Staatlich anerkannte Kindheits- pädagogen/ -innen (Master/ Bachelor)	Erzieher/ -innen	Heil- pädagogen/ -innen (Fachschule)
1	Insgesamt	1 004	16	23	–	–	146	3
2	unter 20	3	–	–	–	–	–	–
3	20 - 25	24	–	–	–	–	–	–
4	25 - 30	58	–	2	–	–	13	–
5	30 - 35	99	2	2	–	–	17	–
6	35 - 40	99	2	3	–	–	19	–
7	40 - 45	122	3	1	–	–	12	–
8	45 - 50	153	–	5	–	–	26	1
9	50 - 55	172	2	2	–	–	21	–
10	55 - 60	139	1	4	–	–	18	2
11	60 und älter	135	6	4	–	–	20	–
12	Männlich	58	–	4	–	–	5	–
13	unter 20	–	–	–	–	–	–	–
14	20 - 25	3	–	–	–	–	–	–
15	25 - 30	3	–	–	–	–	–	–
16	30 - 35	7	–	1	–	–	1	–
17	35 - 40	5	–	–	–	–	1	–
18	40 - 45	6	–	1	–	–	–	–
19	45 - 50	9	–	1	–	–	–	–
20	50 - 55	10	–	–	–	–	2	–
21	55 - 60	9	–	1	–	–	–	–
22	60 und älter	6	–	–	–	–	1	–
23	Weiblich	946	16	19	–	–	141	3
24	unter 20	3	–	–	–	–	–	–
25	20 - 25	21	–	–	–	–	–	–
26	25 - 30	55	–	2	–	–	13	–
27	30 - 35	92	2	1	–	–	16	–
28	35 - 40	94	2	3	–	–	18	–
29	40 - 45	116	3	–	–	–	12	–
30	45 - 50	144	–	4	–	–	26	1
31	50 - 55	162	2	2	–	–	19	–
32	55 - 60	130	1	3	–	–	18	2
33	60 und älter	129	6	4	–	–	19	–

¹ Fachhochschule oder vergleichbarer Abschluss.

² Universität oder vergleichbarer Abschluss.

³ Auch: Kinderkrankenschwester, Kranken- und Altenpfleger/Altenpflegerin.

⁴ Sozialassistenten/-innen, Sozialbetreuer/-innen, Sozialpflegeassistenten/-innen, sozialpädagogische Assistenten/-innen.

⁵ Erziehungshelfer/-innen, Heilerziehungshelfer/-innen, Heilerziehungspflegehelfer/-innen, Hauswirtschaftshelfer/-innen, Krankenpflegehelfer/-innen.

Kindertagespflegepersonen nach persönlichen Merkmalen und nach höchstem Berufsausbildungsabschluss

Schl. Nr.	Geschlecht Erster Arbeitsbereich	Davon nach höchstem Berufsausbildungsabschluss								
		Kinderpfleger/-innen	Heilerzieher/-innen, Heilerziehungspfleger/-innen ³	Familienpfleger/-innen	Assistenten/-innen im Sozialwesen ⁴	soziale und medizinische Helferberufe ⁵	sonstige soziale/sozialpädagogische Kurzausbildung	anderer, nicht fachpädagogischer Berufsausbildungsabschluss	noch in Berufsausbildung	ohne abgeschlossene Berufsausbildung
1	Insgesamt	88	5	1	13	62	24	452	20	151
2	unter 20	–	–	–	–	1	–	–	1	1
3	20 - 25	5	–	–	1	–	–	3	5	10
4	25 - 30	3	2	–	4	3	2	15	6	8
5	30 - 35	12	1	–	2	1	–	35	5	22
6	35 - 40	8	1	–	1	5	2	40	–	18
7	40 - 45	9	–	–	1	9	3	58	3	23
8	45 - 50	8	–	–	3	7	6	79	–	18
9	50 - 55	17	–	1	–	13	5	87	–	24
10	55 - 60	8	1	–	–	12	3	72	–	18
11	60 und älter	18	–	–	1	11	3	63	–	9
12	Männlich	3	–	–	1	2	–	31	2	10
13	unter 20	–	–	–	–	–	–	–	–	–
14	20 - 25	1	–	–	–	–	–	–	1	1
15	25 - 30	–	–	–	1	–	–	1	1	–
16	30 - 35	2	–	–	–	–	–	1	–	2
17	35 - 40	–	–	–	–	–	–	4	–	–
18	40 - 45	–	–	–	–	1	–	2	–	2
19	45 - 50	–	–	–	–	–	–	7	–	1
20	50 - 55	–	–	–	–	1	–	5	–	2
21	55 - 60	–	–	–	–	–	–	6	–	2
22	60 und älter	–	–	–	–	–	–	5	–	–
23	Weiblich	85	5	1	12	60	24	421	18	141
24	unter 20	–	–	–	–	1	–	–	1	1
25	20 - 25	4	–	–	1	–	–	3	4	9
26	25 - 30	3	2	–	3	3	2	14	5	8
27	30 - 35	10	1	–	2	1	–	34	5	20
28	35 - 40	8	1	–	1	5	2	36	–	18
29	40 - 45	9	–	–	1	8	3	56	3	21
30	45 - 50	8	–	–	3	7	6	72	–	17
31	50 - 55	17	–	1	–	12	5	82	–	22
32	55 - 60	8	1	–	–	12	3	66	–	16
33	60 und älter	18	–	–	1	11	3	58	–	9

¹ Fachhochschule oder vergleichbarer Abschluss.

² Universität oder vergleichbarer Abschluss.

³ Auch: Kinderkrankenschwester, Kranken- und Altenpfleger/Altenpflegerin.

⁴ Sozialassistenten/-innen, Sozialbetreuer/-innen, Sozialpflegeassistenten/-innen, sozialpädagogische Assistenten/-innen.

⁵ Erziehungshelfer/-innen, Heilerziehungshelfer/-innen, Heilerziehungspflegehelfer/-innen, Hauswirtschaftshelfer/-innen, Krankenpflegehelfer/-innen.

13. Kindertagesbetreuung in Hamburg 2006 - 2016

Gegenstand der Nachweisung	2006	2007	2008	2009	2010	2011	2012	2013	2014	2015	2016
Kindertageseinrichtungen											
Tageseinrichtungen	929	944	968	990	1 029	1 054	1 088	1 093	1 034	1 048	1 051
darin betreute Kinder	60 557	64 502	67 229	70 030	73 919	75 946	79 444	80 800	71 876	74 077	75 575
davon im Alter von ...											
bis unter 3 Jahren	7 705	8 286	8 723	10 017	11 673	13 753	15 480	17 266	19 857	20 945	21 803
Besuchsquote ¹	16,6	17,6	18,1	20,5	23,7	27,7	31,6	34,6	39,1	39,4	39,0
3 bis unter 6 Jahren	34 025	35 154	35 091	36 012	37 300	39 058	40 656	41 508	42 706	43 411	43 579
Besuchsquote ¹	76,3	78,9	77,9	79,2	81,0	83,4	87,1	88,2	90,0	91,3	88,7
6 bis unter 11 Jahren	17 709	19 707	21 821	22 480	23 595	22 184	22 213	21 021	9 055	9 444	9 970
Besuchsquote ¹	23,8	26,4	29,6	30,8	32,5	30,3	30,6	28,7	12,1	12,4	12,8
11 bis unter 14 Jahren	1 118	1 355	1 594	1 521	1 351	951	1 095	1 005	258	277	223
Besuchsquote ¹	2,5	3,1	3,6	3,4	3,0	2,1	2,5	2,3	0,6	0,6	0,5
tätige Personen	9 653	10 664	11 379	12 330	13 027	12 786	14 390	15 246	15 010	15 485	16 076
öffentlich geförderte Kindertagespflege											
Tagespflegepersonen	2 353	2 031	1 956	1 905	1 768	1 628	1 528	1 287	1 117	1 051	1 004
von diesen betreute Kinder	5 302	5 452	5 534	5 610	5 426	4 885	4 885	4 293	3 895	3 762	3 674
davon im Alter von ...											
bis unter 3 Jahren	2 093	2 171	2 304	2 521	2 460	2 328	2 327	2 117	2 138	2 168	2 219
Besuchsquote ¹	4,5	4,6	4,8	5,2	5,0	4,7	4,8	4,2	4,2	4,1	4,0
3 bis unter 6 Jahren	1 219	1 253	1 237	1 207	1 195	1 068	1 010	966	838	809	799
Besuchsquote ¹	2,7	2,8	2,7	2,7	2,6	2,3	2,2	2,1	1,8	1,7	1,6
6 bis unter 11 Jahren	1 600	1 577	1 538	1 468	1 416	1 241	1 279	966	692	588	493
Besuchsquote ¹	2,1	2,1	2,1	2,0	1,9	1,7	1,8	1,3	0,9	0,8	0,6
11 bis unter 14 Jahren	390	451	455	414	355	248	269	244	227	197	163
Besuchsquote ¹	0,9	1,0	1,0	0,9	0,8	0,6	0,6	0,6	0,5	0,5	0,4

¹ Anzahl der Kinder in Kindertagesbetreuung je 100 der gleichaltrigen Bevölkerung am Ende des Vorjahres (bis 2011 Ergebnisse der Fortschreibung auf Basis der Volkszählung 1987, danach Ergebnisse der Fortschreibung auf Basis des Zensus 2011).

14. Personal der Kindertageseinrichtungen in Hamburg 2009 - 2016

Gegenstand der Nachweisung	01.03.2009	01.03.2010	01.03.2011	01.03.2012	01.03.2013	01.03.2014	01.03.2015	01.03.2016
Tätige Personen	12 330	13 027	12 786	14 390	15 246	15 010	15 485	16 076
darunter								
Pädagogisches, Leitungs- und Verwaltungspersonal	10 216	10 880	11 378	11 927	12 784	12 625	13 109	13 732
davon mit Beschäftigungsumfang von								
38,5 und mehr Wochenstunden	3 355	3 647	3 916	4 189	4 553	4 786	4 849	4 984
32 bis unter 38,5 Wochenstunden	1 313	1 383	1 630	1 770	1 942	2 028	2 289	2 388
21 bis unter 32 Wochenstunden	3 207	3 366	3 577	3 800	3 891	3 709	3 829	4 010
10 bis unter 21 Wochenstunden	.	.	1 685	1 563	1 723	1 588	1 590	1 627
bis unter 10 Wochenstunden	.	.	570	605	675	675	552	723
rechnerische Zahl der Vollzeitstellen	7 466	8 136	8 707	9 240	9 881	9 990	10 389	10 762