

STATISTISCHE BERICHTE

Kennziffer: G III 1 - vj 4/14 HH

# Ausfuhr des Landes Hamburg 4. Quartal 2014

– Korrektur –

Herausgegeben am: 12. August 2016



## Impressum

### Statistische Berichte

#### Herausgeber:

#### Statistisches Amt für Hamburg und Schleswig-Holstein

– Anstalt des öffentlichen Rechts –

Steckelhörn 12  
20457 Hamburg

#### Auskunft zu dieser Veröffentlichung:

Sven Ohlsen

Telefon: 040 42831-1820

E-Mail: [sven.ohlsen@statistik-nord.de](mailto:sven.ohlsen@statistik-nord.de)

#### Auskunftsdienst:

E-Mail: [info@statistik-nord.de](mailto:info@statistik-nord.de)

Auskünfte: 040 42831-1766

0431 6895-9393

Internet: [www.statistik-nord.de](http://www.statistik-nord.de)

© Statistisches Amt für Hamburg und Schleswig-Holstein, Hamburg 2016

Auszugsweise Vervielfältigung und Verbreitung mit Quellenangabe gestattet.

Sofern in den Produkten auf das Vorhandensein von Copyrightrechten Dritter hingewiesen wird, sind die in deren Produkten ausgewiesenen Copyrightbestimmungen zu wahren. Alle übrigen Rechte bleiben vorbehalten.

#### Zeichenerklärung:

0	weniger als die Hälfte von 1 in der letzten besetzten Stelle, jedoch mehr als nichts
–	nichts vorhanden (genau Null)
...	Angabe fällt später an
·	Zahlenwert unbekannt oder geheim zu halten
x	Tabellenfach gesperrt, weil Aussage nicht sinnvoll
p	vorläufiges Ergebnis
r	berichtigtes Ergebnis
s	geschätztes Ergebnis
a. n. g.	anderweitig nicht genannt
u. dgl.	und dergleichen

## 1. Ausfuhr des Landes Hamburg nach Warengruppen und -untergruppen

Warengruppe Warenuntergruppe	Oktober	November	Dezember	Januar - Dezember		
	2014			2014	2013	Veränderung <sup>1</sup> in %
	in Mio. Euro					
Waren der Ernährungswirtschaft	202	156	181	2 315	2 386	- 3,0
davon						
lebende Tiere	-	0	0	1	0	412,3
Nahrungsmittel tierischen Ursprungs	30	30	27	323	258	25,3
Nahrungsmittel pflanzlichen Ursprungs	157	112	139	1 834	1 969	- 6,8
darunter						
pflanzliche Öle, Fette zur Ernährung	41	28	38	404	657	- 38,5
Ölkuchen	26	15	25	364	346	5,2
Genussmittel	15	14	15	156	159	- 1,8
Waren der gewerblichen Wirtschaft	4 333	3 816	4 784	46 675	44 921	3,9
davon						
Rohstoffe	113	103	108	725	218	232,6
Halbwaren	538	544	559	6 634	6 798	- 2,4
darunter						
Aluminium, roh, auch Legierungen	4	6	5	45	39	15,2
Kupfer, roh, auch Legierungen	41	37	58	574	836	- 31,4
Fettsäuren, Paraffin, Vaseline und Wachse	23	25	19	276	287	- 3,9
Mineralölzeugnisse	211	159	164	2 304	2 166	6,4
Fertigwaren	3 682	3 169	4 118	39 316	37 905	3,7
davon						
Vorerzeugnisse	237	189	169	2 610	2 329	12,0
darunter						
Kunststoffe	27	20	21	300	270	10,9
andere chemische Vorerzeugnisse	48	35	34	458	404	13,5
Halbzeug aus Kupfer	74	65	35	810	626	29,3
Enderzeugnisse	3 445	2 980	3 948	36 706	35 575	3,2
darunter						
Druckerzeugnisse	9	10	11	92	80	14,3
Kautschukwaren	14	13	11	158	144	9,7
Eisen- und Stahlwaren	18	17	15	205	196	4,8
Maschinen	217	204	257	2 475	2 422	2,2
Elektrotechnische Erzeugnisse	60	46	60	616	659	- 6,6
Feinmechanische und optische Erzeugnisse	41	34	45	396	372	6,5
Waren aus Kunststoffen	40	36	36	457	447	2,2
Pharmazeutische Erzeugnisse	r 14	r 14	r 14	r 172	r 162	r 6,5
Wasserfahrzeuge	14	0	95	384	109	254,0
Luftfahrzeuge	2 593	2 236	3 102	27 581	27 068	1,9
Kraftfahrzeuge	63	60	52	717	686	4,5
Rückwaren und Ersatzlieferungen, andere nicht aufgliederbare Warenverkehre	25	30	26	275	255	7,5
<b>Insgesamt</b>	<b>r 4 560</b>	<b>r 4 003</b>	<b>r 4 991</b>	<b>r 49 265</b>	<b>r 47 562</b>	<b>r 3,6</b>

<sup>1</sup> Die Veränderungsdaten wurden aus den nicht gerundeten Zahlen gerechnet

## 2. Ausfuhr des Landes Hamburg nach Bestimmungsländern

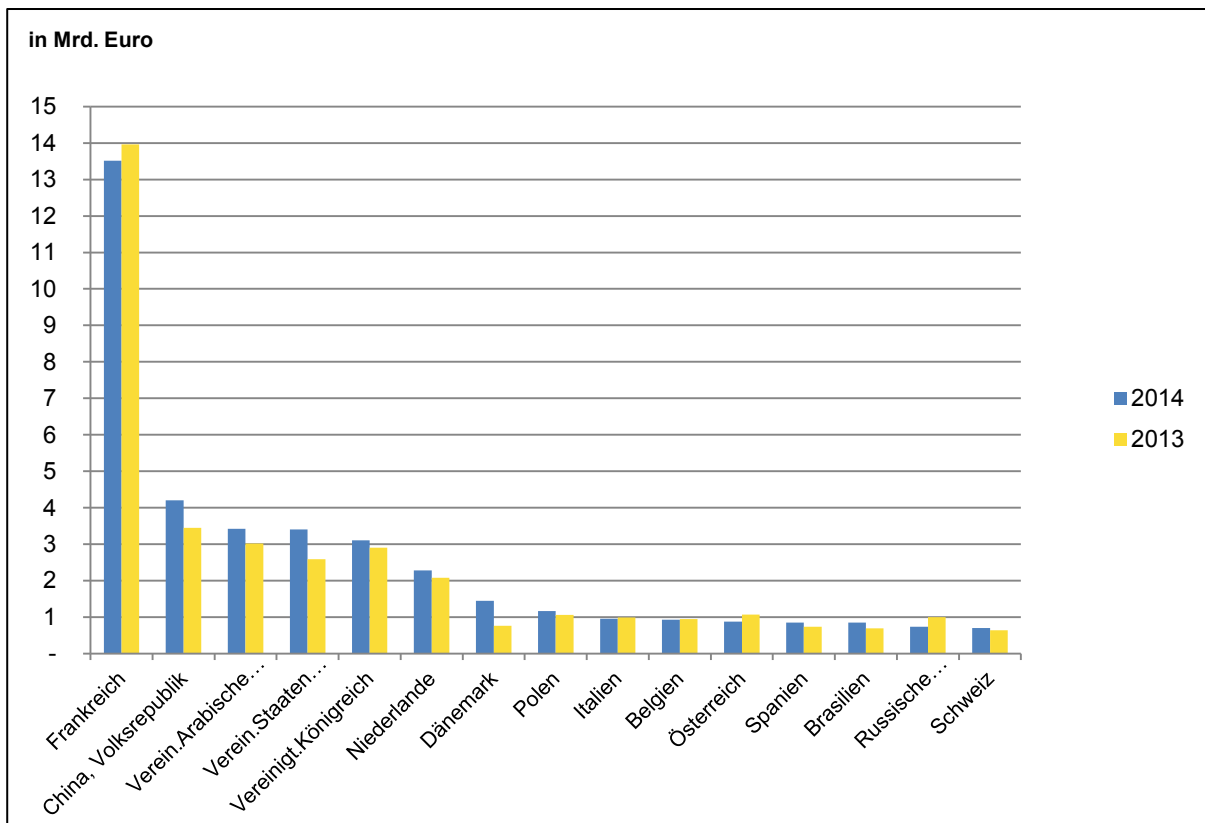
Bestimmungsland	Oktober	November	Dezember	Januar - Dezember		
	2014			2014	2013	Veränderung <sup>1</sup> in %
	in Mio Euro					
Europa	r 2 788	r 2 351	r 2 598	r 30 216	r 30 182	r 0,1
davon						
EU-Länder	r 2 630	r 2 206	r 2 472	r 28 064	r 27 406	r 2,4
davon						
Euro-Länder	r 1 972	r 1 509	r 1 790	r 20 620	r 20 896	r -1,3
darunter						
Frankreich	1 295	1 066	1 065	13 514	13 959	- 3,2
Belgien	95	59	129	931	944	- 1,4
Luxemburg	7	6	6	78	75	5,2
Niederlande	174	131	132	2 283	2 082	9,7
Italien	93	83	74	956	989	- 3,3
Irland	9	8	9	125	287	- 56,5
Portugal	7	6	6	84	116	- 27,6
Griechenland	61	8	9	157	85	86,1
Spanien	r 90	r 31	r 244	r 852	r 732	r 16,4
Finnland	21	18	19	338	325	4,2
Österreich	79	68	66	874	1 073	- 18,5
Malta	1	1	4	20	26	- 21,1
Zypern	1	0	1	8	22	- 63,8
Lettland	1	1	2	17	21	- 19,9
Slowenien	3	3	3	38	38	1,9
Slowakei	27	18	17	217	116	87,4
Estland	7	2	7	142	28	399,4
übrige EU-Länder zusammen	658	697	682	7 444	6 510	14,3
davon						
Vereinigtes Königreich	r 185	r 251	r 306	r 3 102	r 2 904	r 6,8
Dänemark	193	212	175	1 445	765	88,9
Polen	107	85	80	1 165	1 059	10,0
Schweden	51	43	34	514	500	2,7
Litauen	4	3	3	42	51	- 17,7
Tschechische Republik	54	47	34	517	577	- 10,3
Kroatien	4	3	3	51	68	- 25,0
Ungarn	24	22	22	277	231	19,8
Rumänien	31	27	20	276	295	- 6,3
Bulgarien	4	3	3	38	38	- 0,5
übrige europäische Länder	158	144	126	2 152	2 776	- 22,5
darunter						
Norwegen	18	13	17	241	175	38,1
Russland	27	30	21	739	1 000	- 26,1
Schweiz	72	62	54	698	637	9,6
Türkei	27	29	24	322	822	- 60,9

## 2. Ausfuhr des Landes Hamburg nach Bestimmungsländern

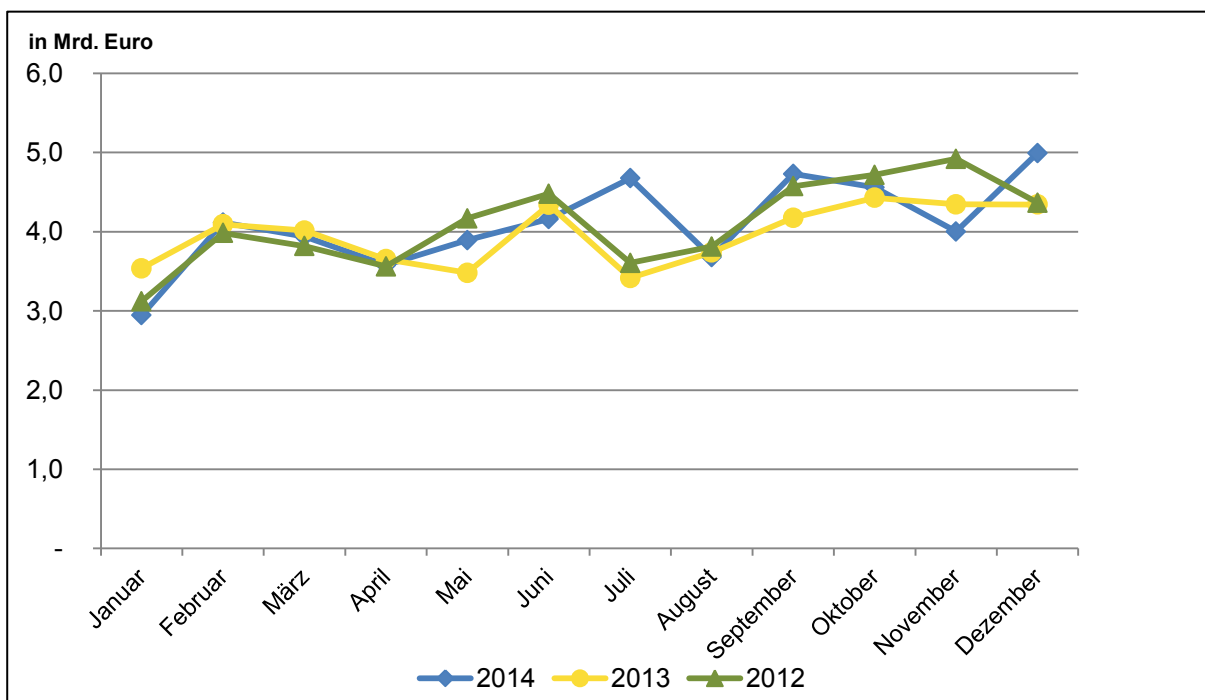
Bestimmungsland	Oktober	November	Dezember	Januar - Dezember		
	2014			2014	2013	Veränderung <sup>1</sup> in %
	in Mio Euro					
Afrika	44	52	48	713	779	- 8,4
darunter						
Ägypten	3	6	2	80	81	- 1,5
Nigeria	1	9	3	51	48	6,3
Südafrika	19	13	12	172	199	- 13,6
Amerika	362	481	720	5 686	4 684	21,4
darunter						
NAFTA	305	344	400	3 763	3 078	22,2
darunter						
USA	245	281	390	3 403	2 586	31,6
Kanada	12	10	5	56	70	- 19,3
Südamerika	54	134	310	1 694	1 445	17,2
darunter						
Brasilien	43	34	126	852	689	23,7
Asien	1 346	1 101	1 609	12 409	11 506	7,8
darunter						
ASEAN	157	341	169	1 738	2 126	- 18,3
China	438	407	491	4 362	3 636	20,0
Südkorea	103	40	94	605	559	8,1
Japan	16	16	15	172	376	- 54,2
Taiwan	52	5	4	442	200	120,9
Australien, Ozeanien	8	9	7	125	306	- 59,2
darunter						
Australien	7	7	5	83	235	- 64,5
Schiffs- und Luftfahrzeugbedarf, nicht ermittelte Länder	12	9	8	117	105	10,7
<b>Insgesamt</b>	<b>r 4 560</b>	<b>r 4 003</b>	<b>r 4 991</b>	<b>r 49 265</b>	<b>r 47 562</b>	<b>r 3,6</b>

<sup>1</sup> Die Veränderungsdaten wurden aus den nicht gerundeten Zahlen gerechnet

## 1. Ausfuhr<sup>1</sup> des Landes Hamburg nach Bestimmungsländer im Vorjahresvergleich der Monate Januar bis Dezember



## 2. Ausfuhr<sup>1</sup> des Landes Hamburg 2013 bis 2014 im Monatsvergleich



<sup>1</sup> Berichtsjahr 2012, 2013 + 2014: Aktualisiertes Ergebnis nach Korrektur im Juli 2016