

STATISTISCHE BERICHTE

Kennziffer: G III 1 - vj 2/13 HH

Ausfuhr des Landes Hamburg 2. Quartal 2013

– Korrektur –

Herausgegeben am: 10. August 2016



Impressum

Statistische Berichte

Herausgeber:

Statistisches Amt für Hamburg und Schleswig-Holstein

– Anstalt des öffentlichen Rechts –

Steckelhörn 12
20457 Hamburg

Auskunft zu dieser Veröffentlichung:

Sven Ohlsen

Telefon: 040 42831-1820

E-Mail: sven.ohlsen@statistik-nord.de

Auskunftsdienst:

E-Mail: info@statistik-nord.de

Auskünfte: 040 42831-1766

0431 6895-9393

Internet: www.statistik-nord.de

© Statistisches Amt für Hamburg und Schleswig-Holstein, Hamburg 2016

Auszugsweise Vervielfältigung und Verbreitung mit Quellenangabe gestattet.

Sofern in den Produkten auf das Vorhandensein von Copyrightrechten Dritter hingewiesen wird, sind die in deren Produkten ausgewiesenen Copyrightbestimmungen zu wahren. Alle übrigen Rechte bleiben vorbehalten.

Zeichenerklärung:

0	weniger als die Hälfte von 1 in der letzten besetzten Stelle, jedoch mehr als nichts
–	nichts vorhanden (genau Null)
...	Angabe fällt später an
·	Zahlenwert unbekannt oder geheim zu halten
x	Tabellenfach gesperrt, weil Aussage nicht sinnvoll
p	vorläufiges Ergebnis
r	berichtigtes Ergebnis
s	geschätztes Ergebnis
a. n. g.	anderweitig nicht genannt
u. dgl.	und dergleichen

1. Ausfuhr des Landes Hamburg nach Warengruppen und -untergruppen

Warengruppe Warenuntergruppe	April	Mai	Juni	Januar - Juni		
	2013			2013	2012	Veränderung ¹ in %
	in Mio. Euro					
Waren der Ernährungswirtschaft	186	244	210	1 216	1 169	4,0
davon						
lebende Tiere	0	-	0	0	0	- 30,5
Nahrungsmittel tierischen Ursprungs	21	19	19	135	120	12,3
Nahrungsmittel pflanzlichen Ursprungs	151	210	179	1 000	956	4,5
darunter						
pflanzliche Öle, Fette zur Ernährung	54	89	53	342	407	- 16,0
Ölkuchen	27	30	47	188	142	32,4
Genussmittel	14	15	12	81	93	- 12,5
Waren der gewerblichen Wirtschaft	3 451	3 217	4 106	21 786	21 880	- 0,4
davon						
Rohstoffe	17	19	17	95	114	- 16,7
Halbwaren	544	527	471	3 502	3 911	- 10,5
darunter						
Aluminium, roh, auch Legierungen	4	3	4	20	11	83,2
Kupfer, roh, auch Legierungen	44	56	56	459	482	- 4,9
Fettsäuren, Paraffin, Vaseline und Wachse	26	25	21	149	148	0,6
Mineralölserzeugnisse	163	143	160	1 053	1 119	- 5,9
Fertigwaren	2 890	2 671	3 618	18 189	17 854	1,9
davon						
Vorerzeugnisse	195	190	192	1 164	1 053	10,5
darunter						
Kunststoffe	27	23	23	144	129	11,4
andere chemische Vorerzeugnisse	38	36	30	208	156	32,8
Halbzeug aus Kupfer	46	40	41	277	279	- 0,9
Enderzeugnisse	2 695	2 481	3 425	17 026	16 801	1,3
darunter						
Druckerzeugnisse	6	7	5	38	29	30,2
Kautschukwaren	12	12	12	71	68	4,6
Eisen- und Stahlwaren	17	16	15	92	90	2,1
Maschinen	181	183	203	1 119	1 067	4,9
Elektrotechnische Erzeugnisse	45	47	45	348	493	- 29,3
Feinmechanische und optische Erzeugnisse	29	34	33	184	170	8,1
Waren aus Kunststoffen	39	39	36	221	211	5,1
Pharmazeutische Erzeugnisse	r 13	r 12	r 12	r 78	r 83	r -6,5
Wasserfahrzeuge	4	3	4	40	144	- 72,3
Luftfahrzeuge	2 010	1 815	2 761	12 894	12 722	1,3
Kraftfahrzeuge	66	59	62	354	331	6,9
Rückwaren und Ersatzlieferungen, andere nicht aufgliederbare Warenverkehre	15	18	23	113	79	42,0
Insgesamt	r 3 653	r 3 479	r 4 339	r 23 114	r 23 128	r -0,1

¹ Die Veränderungsdaten wurden aus den nicht gerundeten Zahlen gerechnet

2. Ausfuhr des Landes Hamburg nach Bestimmungsländern

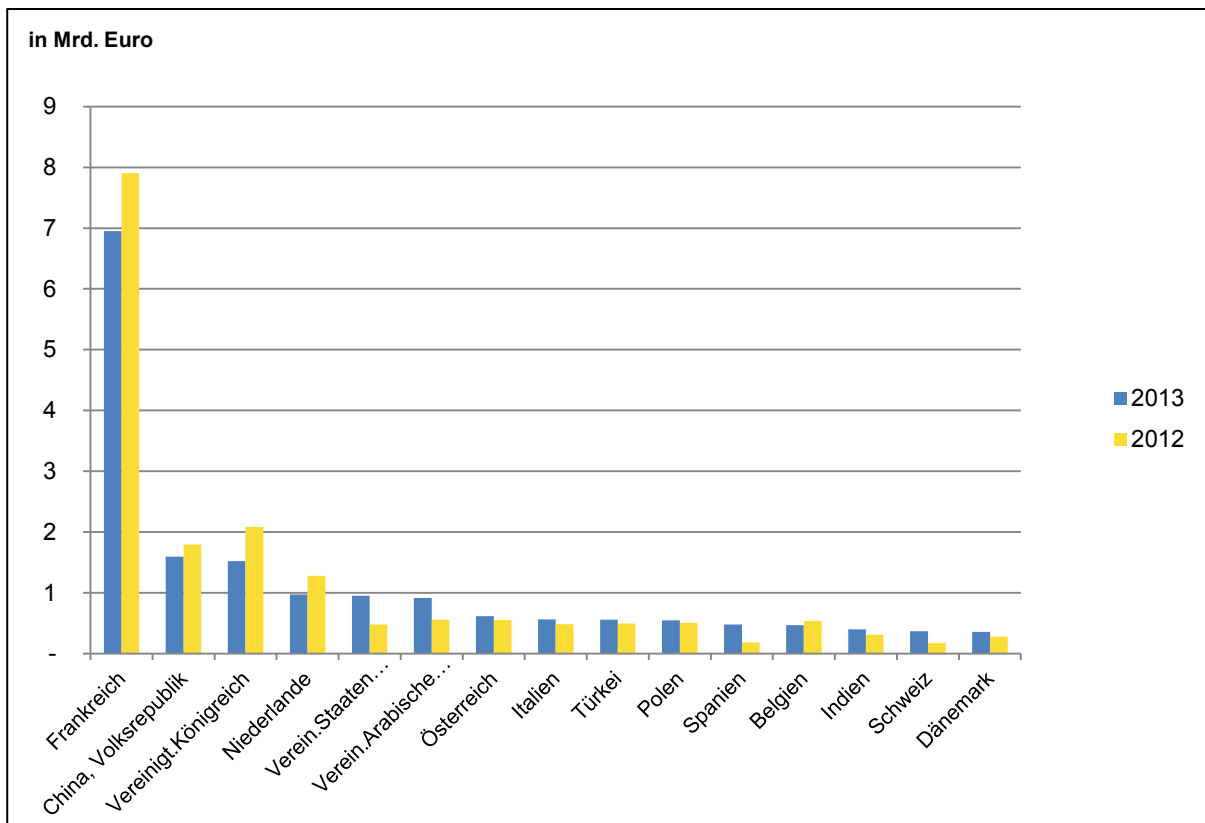
Bestimmungsland	April	Mai	Juni	Januar - Juni		
	2013			2013	2012	Veränderung ¹ in %
	in Mio Euro					
Europa	r 2 262	r 2 118	r 2 880	r 15 326	r 16 212	r -5,5
davon						
EU-Länder	r 1 984	r 1 853	r 2 610	r 13 936	r 14 966	r -6,9
davon						
Euro-Länder	r 1 465	r 1 291	r 2 111	r 10 648	r 11 265	r -5,5
darunter						
Frankreich	894	687	1 521	6 951	7 906	- 12,1
Belgien	70	46	69	470	537	- 12,5
Luxemburg	7	7	9	41	40	1,1
Niederlande	165	160	173	975	1 279	- 23,8
Italien	68	72	69	562	482	16,6
Irland	63	29	4	244	38	x
Portugal	7	5	45	78	35	120,9
Griechenland	7	7	6	37	42	- 11,3
Spanien	r 76	r 152	r 75	r 479	r 185	r 159,3
Finnland	13	14	12	84	68	24,0
Österreich	79	94	111	617	550	12,3
Malta	4	1	2	16	7	112,9
Zypern	0	0	1	3	3	- 18,0
Lettland	2	2	2	11	51	- 79,2
Slowenien	3	3	3	18	17	8,6
Slowakei	8	11	9	60	62	- 3,8
Estland	3	2	2	14	14	- 2,7
übrige EU-Länder zusammen	r 519	r 562	r 499	r 3 288	r 3 701	r -11,2
davon						
Vereinigtes Königreich	r 212	r 271	r 211	r 1 523	r 2 086	r -27,0
Dänemark	59	64	73	359	278	29,4
Polen	81	92	93	549	504	8,9
Schweden	37	38	36	249	264	- 5,9
Litauen	6	5	5	30	28	4,2
Tschechische Republik	65	33	31	255	186	36,8
Kroatien	9	5	5	36	38	- 5,8
Ungarn	22	18	19	107	77	39,1
Rumänien	24	27	21	150	173	- 13,7
Bulgarien	3	6	3	21	54	- 61,4
übrige europäische Länder	279	265	271	1 390	1 246	11,6
darunter						
Norwegen	11	13	15	95	91	4,8
Russland	36	115	28	295	331	- 10,9
Schweiz	138	48	35	370	175	111,6
Türkei	80	79	179	559	495	12,9

2. Ausfuhr des Landes Hamburg nach Bestimmungsländern

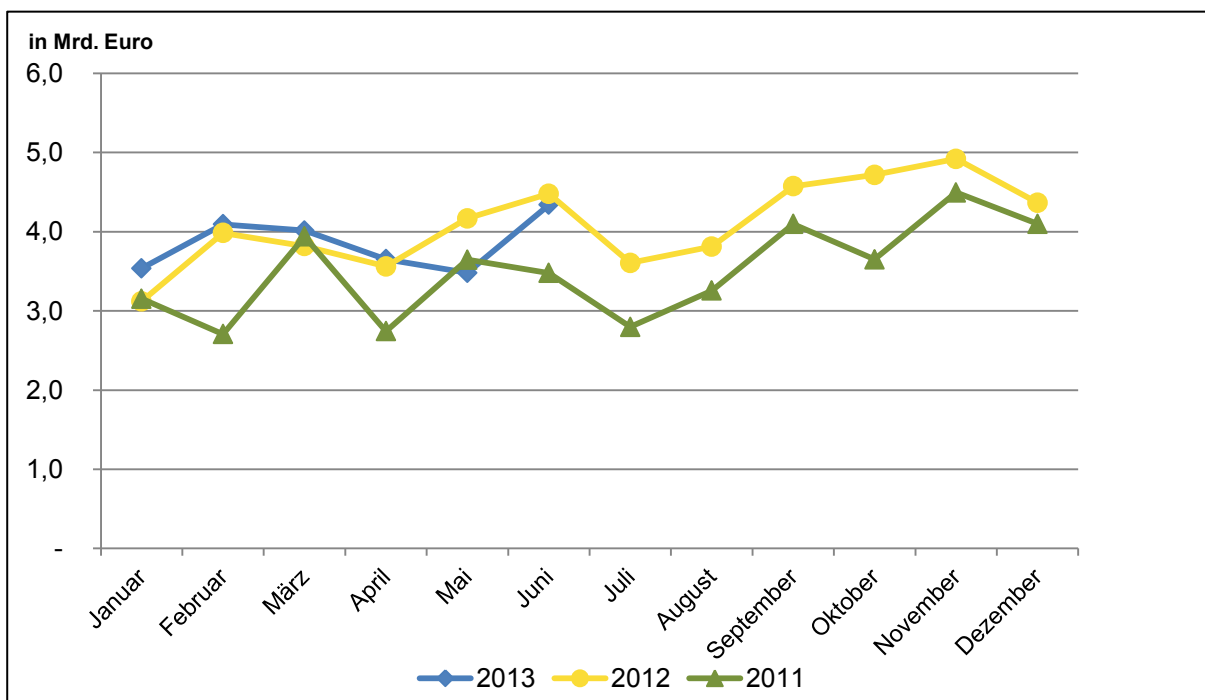
Bestimmungsland	April	Mai	Juni	Januar - Juni		
	2013			2013	2012	Veränderung ¹ in %
	in Mio Euro					
Afrika	57	64	61	451	407	10,8
darunter						
Ägypten	8	8	3	38	47	- 19,2
Nigeria	4	15	2	32	39	- 18,4
Südafrika	12	11	12	109	189	- 42,3
Amerika	270	373	348	2 095	1 838	14,0
darunter						
NAFTA	94	226	304	1 268	687	84,6
darunter						
USA	83	176	163	955	480	99,0
Kanada	6	4	5	34	63	- 45,2
Südamerika	170	141	39	777	1 066	- 27,1
darunter						
Brasilien	65	80	28	341	666	- 48,7
Asien	1 046	909	983	5 104	4 519	12,9
darunter						
ASEAN	295	156	55	1 042	796	30,8
China	452	187	407	1 703	1 906	- 10,6
Südkorea	17	79	15	264	244	8,1
Japan	56	11	15	159	88	81,6
Taiwan	6	4	5	82	27	202,6
Australien, Ozeanien	9	6	56	93	144	- 35,4
darunter						
Australien	5	4	54	78	36	113,0
Schiffs- und Luftfahrzeugbedarf, nicht ermittelte Länder	9	10	10	45	8	x
Insgesamt	r 3 653	r 3 479	r 4 339	r 23 114	r 23 128	r -0,1

¹ Die Veränderungsdaten wurden aus den nicht gerundeten Zahlen gerechnet

1. Ausfuhr¹ des Landes Hamburg nach Bestimmungsländer im Vorjahresvergleich der Monate Januar bis Juni



2. Ausfuhr¹ des Landes Hamburg 2012 bis 2013 im Monatsvergleich



¹ Berichtsjahr 2012 + 2013: Aktualisiertes Ergebnis nach Korrektur im Juli 2016