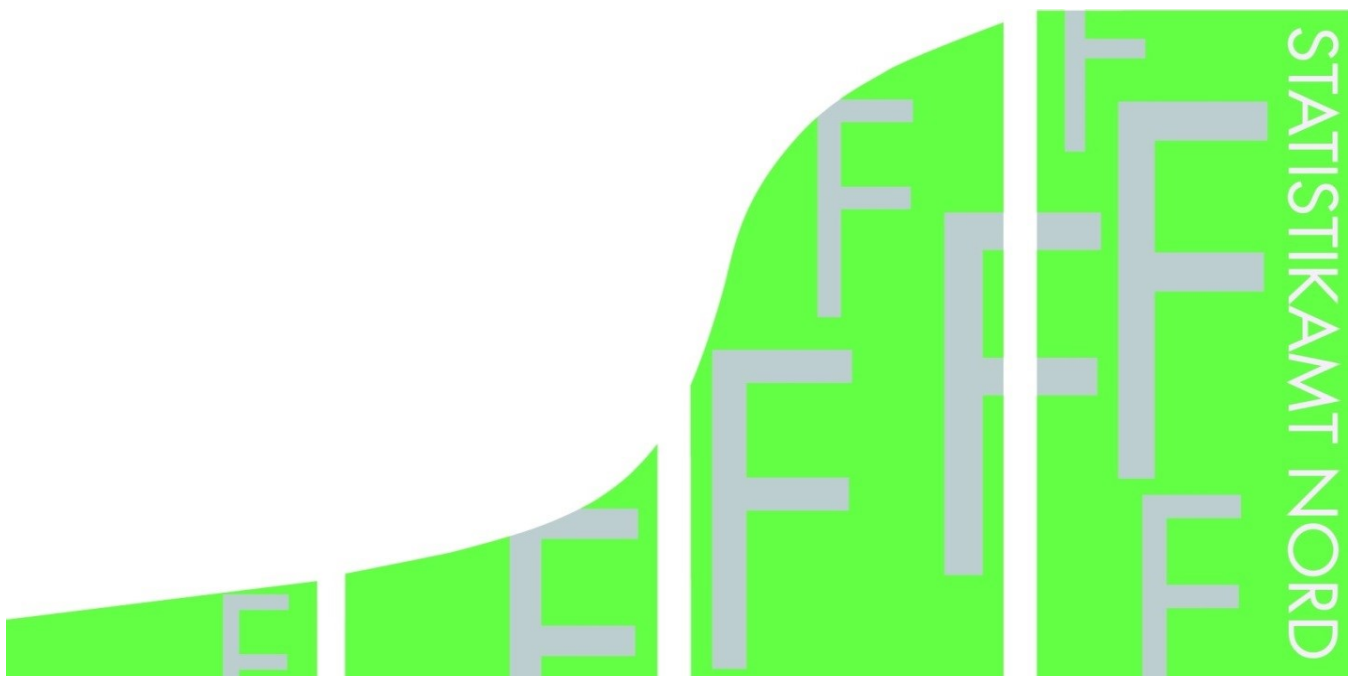


STATISTISCHE BERICHTE

Kennziffer: F II 1 - m 4/16 HH

Baugenehmigungen in Hamburg im April 2016

Herausgegeben am: 26. Juli 2016



Impressum

Statistische Berichte

Herausgeber:

Statistisches Amt für Hamburg und Schleswig-Holstein

– Anstalt des öffentlichen Rechts –

Steckelhörn 12
20457 Hamburg

Auskunft zu dieser Veröffentlichung:

Marion Schierholz

Telefon: 040 42831-1716

E-Mail: bautaetigkeit@statistik-nord.de

Auskunftsdienst:

E-Mail: info@statistik-nord.de

Auskünfte: 040 42831-1766

0431 6895-9393

Internet: www.statistik-nord.de

© Statistisches Amt für Hamburg und Schleswig-Holstein, Hamburg 2016
Auszugsweise Vervielfältigung und Verbreitung mit Quellenangabe gestattet.

Sofern in den Produkten auf das Vorhandensein von Copyrightrechten Dritter hingewiesen wird, sind die in deren Produkten ausgewiesenen Copyrightbestimmungen zu wahren. Alle übrigen Rechte bleiben vorbehalten.

Zeichenerklärung:

0	weniger als die Hälfte von 1 in der letzten besetzten Stelle, jedoch mehr als nichts
–	nichts vorhanden (genau Null)
...	Angabe fällt später an
·	Zahlenwert unbekannt oder geheim zu halten
×	Tabellenfach gesperrt, weil Aussage nicht sinnvoll
a. n. g.	anderweitig nicht genannt
u. dgl.	und dergleichen
()	Zahlenwert mit eingeschränkter Aussagefähigkeit
/	Zahlenwert nicht sicher genug

1. Baugenehmigungen¹ im Wohn- und Nichtwohnbau in Hamburg im April 2016

Bezirke Stadt	Wohn- gebäude	Nichtwohn- gebäude	Wohnungen		
			insgesamt (einschl. durch Baumaß- nahmen entstanden)	darunter Neubau in	
				Wohnge- bäuden mit 1 und 2 Wohnungen	Wohnge- bäuden mit 3 und mehr Wohnungen
Anzahl	Anzahl	Anzahl	Anzahl	Anzahl	
Hamburg-Mitte	2	3	–	–	–
Altona	11	4	12	2	9
Eimsbüttel	32	3	76	12	60
Hamburg Nord	24	5	59	8	51
Wandsbek	147	11	316	86	210
Bergedorf	19	2	18	15	3
Harburg	33	1	261	23	65
Hamburg insgesamt	268	29	742	146	398
Januar bis April 2016	660	60	2 163	366	1 485
dagegen					
Januar bis April 2015	658	73	2 221	341	1 569
Differenz	2	- 13	- 58	25	- 84
Veränderung in %	0,3	- 17,8	- 2,6	7,3	- 5,4

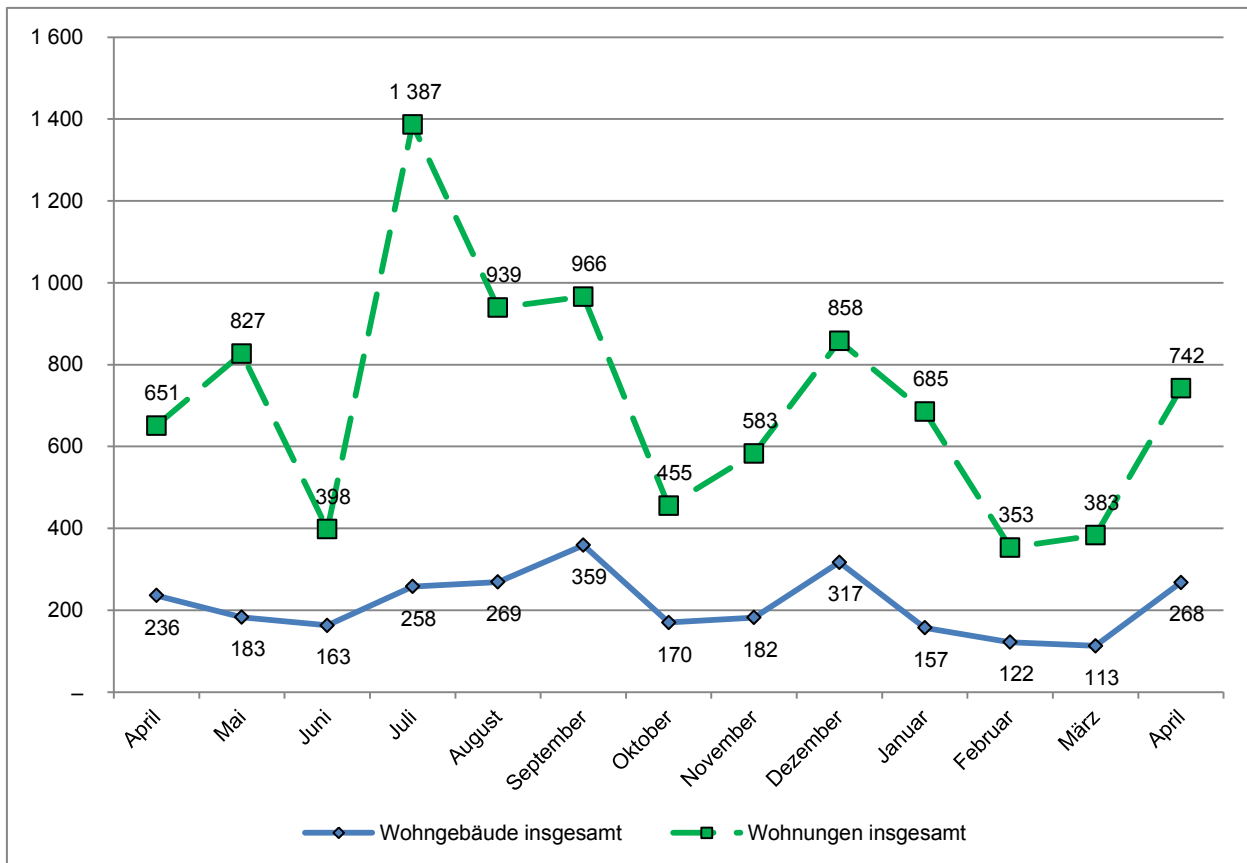
¹ einschließlich Wohnheime

2. Baugenehmigungen¹ im Wohnbau (Neubau) in Hamburg im April 2016

Art der Angabe	Baugenehmigungen ¹					
	April 2016	April 2015	Veränderung in %	Januar bis April		
				2016	2015	Veränderung in %
Wohngebäude (Anzahl)	185	167	10,8	473	438	8,0
und zwar						
mit 1 und 2 Wohnungen	142	131	8,4	338	310	9,0
mit 3 und mehr Wohnungen	43	36	19,4	135	128	5,5
Gebäude mit Eigentumswohnungen	18	23	- 21,7	53	58	- 8,6
Rauminhalt (1000 m³)	256	295	- 13,1	831	903	- 8,0
in Gebäuden mit 1 und 2 Wohnungen	101	98	2,8	248	255	- 2,7
in Gebäuden mit 3 u. m. Wohnungen	155	197	- 21,1	583	649	- 10,1
Veranschlagte Baukosten (Mio. EUR)	73	68	7,3	269	266	1,1
und zwar für Gebäude mit						
mit 1 und 2 Wohnungen	32	30	6,4	80	81	- 1,8
mit 3 und mehr Wohnungen	41	37	8,1	189	184	2,4
Wohnungen	544	565	- 3,7	1 851	1 910	- 3,1
und zwar in Gebäuden mit						
1 und 2 Wohnungen	146	141	3,5	366	341	7,3
3 und mehr Wohnungen	398	424	- 6,1	1 485	1 569	- 5,4
Eigentumswohnungen	121	228	- 46,9	534	608	- 12,2
Wohnfläche (1000 m²)	47	54	- 12,6	160	165	- 2,9
und zwar in Gebäuden mit						
1 und 2 Wohnungen	20	19	6,1	50	49	1,6
3 und mehr Wohnungen	27	35	- 22,9	110	116	- 4,8
Eigentumswohnungen	10	19	- 51,0	47	52	- 9,6
Wohnräume	1 997	2 092	- 4,5	6 275	6 400	- 2,0
und zwar in Gebäuden mit						
1 und 2 Wohnungen	828	755	9,7	2 032	1 946	4,4
3 und mehr Wohnungen	1 169	1 337	- 12,6	4 243	4 454	- 4,7
Eigentumswohnungen	363	692	- 47,5	1 590	1 770	- 10,2

¹ einschließlich Wohnheime

Genehmigte Wohngebäude und Wohnungen¹ in Hamburg in den letzten 12 Monaten Stand: April 2016



¹ insgesamt (einschließlich Nichtwohnbau)