

STATISTISCHE BERICHTE

Kennziffer: D I 2 - j 15 HH

Gewerbeanzeigen in Hamburg 2015

Korrektur

Herausgegeben am: 13. Juli 2016



Impressum

Statistische Berichte

Herausgeber:

Statistisches Amt für Hamburg und Schleswig-Holstein

– Anstalt des öffentlichen Rechts –

Steckelhörn 12
20457 Hamburg

Auskunft zu dieser Veröffentlichung:

Holger Lycke

Telefon: 0431 6895-9242

E-Mail: Gewerbeanzeigen@statistik-nord.de

Auskunftsdienst:

E-Mail: info@statistik-nord.de

Auskünfte: 040 42831-1766

0431 6895-9393

Internet: www.statistik-nord.de

© Statistisches Amt für Hamburg und Schleswig-Holstein, Hamburg 2016
Auszugsweise Vervielfältigung und Verbreitung mit Quellenangabe gestattet.

Sofern in den Produkten auf das Vorhandensein von Copyrightrechten Dritter hingewiesen wird, sind die in deren Produkten ausgewiesenen Copyrightbestimmungen zu wahren. Alle übrigen Rechte bleiben vorbehalten.

Zeichenerklärung:

0	weniger als die Hälfte von 1 in der letzten besetzten Stelle, jedoch mehr als nichts
–	nichts vorhanden (genau Null)
...	Angabe fällt später an
·	Zahlenwert unbekannt oder geheim zu halten
x	Tabellenfach gesperrt, weil Aussage nicht sinnvoll
p	vorläufiges Ergebnis
r	berichtigtes Ergebnis
s	geschätztes Ergebnis
a. n. g.	anderweitig nicht genannt
u. dgl.	und dergleichen
()	Zahlenwert mit eingeschränkter Aussagefähigkeit
/	Zahlenwert nicht sicher genug

Inhaltsverzeichnis

	Seite
Methodische Hinweise und Begriffsdefinitionen	4
Tabellen	
1. Gewerbeanzeigen in Hamburg 2002 bis 2015 und im Jahr 2015 nach Monaten	7
2. Gewerbeanmeldungen nach Wirtschaftsbereichen in Hamburg 2015	8
3. Gewerbeanmeldungen nach Art der Niederlassung und Rechtsform, Einzelunternehmen nach Geschlecht und Staatsangehörigkeit in Hamburg 2015	10
4. Neugründungen sowie Gewerbetreibende nach Wirtschaftsbereichen in Hamburg 2015	11
5. Neugründungen sowie Gewerbetreibende nach Rechtsform, Einzelunternehmen nach Geschlecht und Staatsangehörigkeit in Hamburg 2015	13
6. Gewerbeabmeldungen nach Wirtschaftsbereichen in Hamburg 2015	14
7. Gewerbeabmeldungen nach Art der Niederlassung und Rechtsform, Einzelunternehmen nach Geschlecht und Staatsangehörigkeit in Hamburg 2015	16
8. Vollständige Aufgaben sowie Gewerbetreibende nach Wirtschaftsbereichen in Hamburg 2015	17
9. Vollständige Aufgaben sowie Gewerbetreibende nach Rechtsform, Einzelunternehmen nach Geschlecht und Staatsangehörigkeit in Hamburg 2015	21
Grafik	
Gewerbeanmeldungen in Hamburg 2002 - 2015	6
Gewerbeabmeldungen in Hamburg 2002 - 2015	6

Methodische Hinweise und Begriffsdefinitionen

1. Neue Systematik der Wirtschaftszweige WZ 2008

Ab Januar 2008 wird in der Gewerbeanzeigenstatistik die neue Klassifikation der Wirtschaftszweige 2008 verwendet. Mit der Einführung der WZ 2008 wird die Verordnung (EG) Nr. 1893/2006 des Europäischen Parlaments und des Rates vom 20. Dezember 2006 (ABl. Nr. L 393 S. 1) zur Einführung der Statistischen Systematik der Wirtschaftszweige in der Europäischen Gemeinschaft (NACE Rev.2) umgesetzt.

Mit der Umstellung auf die WZ 2008 sind erhebliche strukturelle Änderungen gegenüber der vorher gültigen WZ 2003 verbunden und die Kodierung der Wirtschaftszweige erfolgt nach einem völlig neuen Nummerierungssystem. Deshalb ist ein Vergleich der Daten mit Wirtschaftsgliederung mit zurückliegenden Berichtszeiträumen vor 2008 nur stark eingeschränkt möglich.

2. Rechtsgrundlagen, Erhebungsbereich und Gegenstand der Statistik

Die Gewerbeanzeigenstatistik wird seit Januar 1996 als einheitliche Bundesstatistik durchgeführt. Sie informiert u.a. über das Gewerbeldegeschehen nach Rechtsformen, Wirtschaftszweigen sowie nach der Staatsangehörigkeit und dem Geschlecht der Gewerbetreibenden. Eine Änderung der Gewerbeordnung erlaubt seit Januar 2003 zusätzliche Fragestellungen und detailliertere Antwortmöglichkeiten, die insbesondere eine genauere Darstellung des Gründungs- und Stilllegungsgeschehens ermöglichen.

Rechtsgrundlagen sind:

- das "Gesetz zur Änderung der Gewerbeordnung und sonstiger gewerblicher Vorschriften" (GewO) vom 23. November 1994 (siehe BGBl. I, S. 3475-3485), zuletzt geändert durch das dritte Gesetz zur Änderung der Gewerbeordnung und sonstiger gewerblicher Vorschriften vom 24.8.2002 (siehe BGBl. I, S.3412 ff.) und die "Allgemeine Verwaltungsvorschrift zur Durchführung der §§ 14, 15 und 55c der Gewerbeordnung" (GewAnzVwV)
- Erlass des Ministeriums für Wirtschaft, Technik und Verkehr Schleswig-Holstein vom 21. August 2003 – VII 632 –1767.

Auskunftspflichtig sind die Gewerbetreibenden, die nach § 14 der Gewerbeordnung (GewO) jedes stehende Gewerbe oder den Betrieb einer Zweigniederlassung oder einer unselbstständigen Zweigstelle den zuständigen Behörden anzeigen müssen. Als Gewerbe gilt jede erlaubte selbstständige Tätigkeit, die auf Dauer angelegt ist und mit der Absicht der Gewinnerzielung betrieben wird. Die Tätigkeiten, die der Gewerbeordnung unterliegen, regelt § 6 der GewO. Ausgenommen von der Anzeigepflicht sind die sog. Urproduktion (Land- und Forstwirtschaft, Fischerei, Garten- und Weinbau sowie Bergbau), die freien Berufe (z.B. Ärzte, Rechtsanwälte, Notare, Wirtschaftsprüfer, wissenschaftliche und künstlerische oder schriftstellerische Tätigkeiten), Versicherungsunternehmen und die Verwaltung eigenen Vermögens, sowie generell verbotene bzw. sozial unwertige Tätigkeiten (z.B. Prostitution). Wird aber eine dieser nicht-gewerblichen Tätigkeiten in Verbindung mit einer Gewerbetätigkeit ausgeübt, kommen die allgemeinen Bestimmungen der GewO zur Anwendung. Die Gewerbetreibenden erfüllen ihre statistische Auskunftspflicht durch Erstattung dieser Anzeige bei den zuständigen Behörden, die diese Angaben an die statistischen Ämter der Länder übermitteln. Dabei wird nach Anmeldungen und Abmeldungen unterschieden. Seit dem Berichtsmonat September 2006 werden keine Gewerbeummeldungen mehr erfasst und ausgewertet.

Mögliche Gründe für eine

Anmeldung

- Neugründung,
- Wiedereröffnung nach Verlegung (Zuzug),
- Gründung nach dem Umwandlungsgesetz,
- Wechsel der Rechtsform,
- Gesellschaftereintritt,
- Erbfolge, Kauf, Pacht.

Abmeldung

- vollständige Aufgabe,
- Verlegung in einen anderen Meldebezirk (Fortzug),
- Gründung nach Umwandlungsgesetz,
- Wechsel der Rechtsform,
- Gesellschafteraustritt,
- Erbfolge, Verkauf, Verpachtung.

Im Statistischen Bundesamt werden die Angaben der einzelnen Länder zum Bundesergebnis zusammengefasst.

3. Interpretation der Daten

Bei der Interpretation der Ergebnisse ist zu berücksichtigen, dass die Abgabe der Gewerbebeanmeldungen eine Absichtserklärung über die Aufnahme eines Gewerbes darstellt. Es ist für das Statistikamt nicht nachprüfbar, inwieweit das Gewerbe überhaupt bzw. in der angemeldeten Form aufgenommen worden ist. Es muss daher bei den Gewerbebeanmeldungen von einer tendenziellen Überhöhung der Daten ausgegangen werden. Da aus den Gewerbeanzeigen zudem nicht immer eindeutig herausgelesen werden kann, ob es sich um eine erstmalige Gründung eines Gewerbes handelt, können dieser Statistik keine Angaben über Existenzgründungen entnommen werden. Bei den Gewerbeabmeldungen ist hingegen von einer Untererfassung auszugehen, da nicht jeder Gewerbebetrieb nach Beendigung der wirtschaftlichen Tätigkeit oder bei einer Sitzverlagerung abgemeldet wird.

4. Begriffsdefinitionen

Betriebsgründung

Gründung eines Betriebes (Hauptniederlassung, Zweigniederlassung, unselbstständige Zweigstelle) durch eine juristische Person, eine Gesellschaft ohne Rechtspersönlichkeit (Personengesellschaft) oder eine natürliche Person. Bei einer natürlichen Person, die eine Hauptniederlassung anmeldet, ist Voraussetzung, dass sie entweder in das Handelsregister eingetragen ist oder aber eine Handwerkskarte besitzt oder mindestens einen Arbeitnehmer beschäftigt.

Sonstige Neugründung

Gründung der Hauptniederlassung eines Kleinunternehmens (Nicht-Kaufmann bzw. -frau). Das Kleinunternehmen ist nicht im Handelsregister eingetragen, besitzt keine Handwerkskarte und beschäftigt keine Arbeitnehmer. Die Gründung eines Gewerbes, das im Nebenerwerb betrieben wird, gilt ebenfalls als sonstige Neugründung.

Betriebsaufgabe

Vollständige Aufgabe eines Betriebes (Hauptniederlassung, Zweigniederlassung, unselbstständige Zweigstelle), der von einer natürlichen Person oder einer juristischen Person oder einer Gesellschaft ohne Rechtspersönlichkeit (Personengesellschaft) geführt wurde. Bei einer natürlichen Person ist Voraussetzung, dass sie ins Handelsregister eingetragen war oder zuletzt mindestens einen Arbeitnehmer beschäftigt hat.

Übernahme

Diese Position umfasst Kauf oder Pacht eines Unternehmens, den Eintritt der Erbfolge, Rechtsformänderungen (bisheriger Rechtsträger bleibt bestehen) sowie Gesellschaftereintritte.

Sonstige Stilllegung

Vollständige Aufgabe einer Hauptniederlassung eines Kleingewerbetreibenden (Nicht-Kaufmann bzw. -frau). Das Kleinunternehmen war nicht im Handelsregister eingetragen und beschäftigte keine Arbeitnehmer. Die Aufgabe eines Gewerbes, das im Nebenerwerb betrieben wurde, gilt ebenfalls als sonstige Stilllegung.

Übergabe

Diese Position umfasst Verkauf oder Verpachtung eines Unternehmens, den Antritt der Erbfolge, Rechtsformänderungen (bisheriger Rechtsträger bleibt bestehen) sowie Gesellschaftsaustritte.

Umwandlung

Die Umwandlung nach dem Umwandlungsgesetz umfasst die Verschmelzung mehrerer Unternehmen zu einem Unternehmen (der übertragende Rechtsträger erlischt), die Aufspaltung eines Unternehmens in mehrere Unternehmen (Umkehrung der Verschmelzung) sowie die Aufspaltung oder Ausgliederung von Unternehmensteilen mit dem Ziel der Neugründung (der abspaltende Rechtsträger bleibt bestehen). Nicht zu den Umwandlungen zählen Rechtsformwechsel, bei denen der neue und alte Rechtsträger identisch ist.

Hauptniederlassung

Mittelpunkt des Geschäftsverkehrs eines Betriebes, der sich bei Personenhandelsgesellschaften (KG, OHG) und juristischen Personen am Sitz des Unternehmens befindet. Er kann auch in der Wohnung des Gewerbetreibenden liegen.

Zweigniederlassung

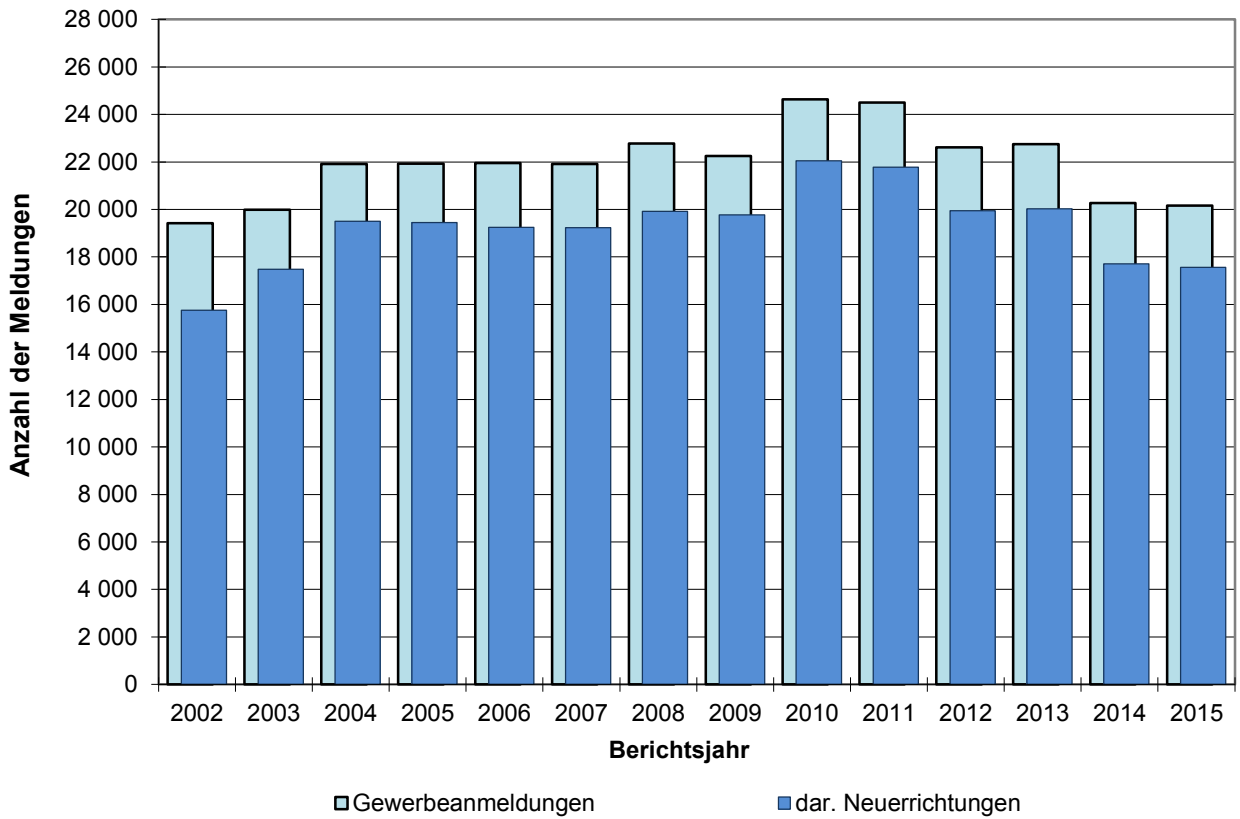
Betrieb mit selbstständiger Organisation, selbstständigen Betriebsmitteln und gesonderter Buchführung, dessen Leiter Geschäfte selbstständig abzuschließen und durchzuführen befugt ist.

Unselbstständige Zweigstelle

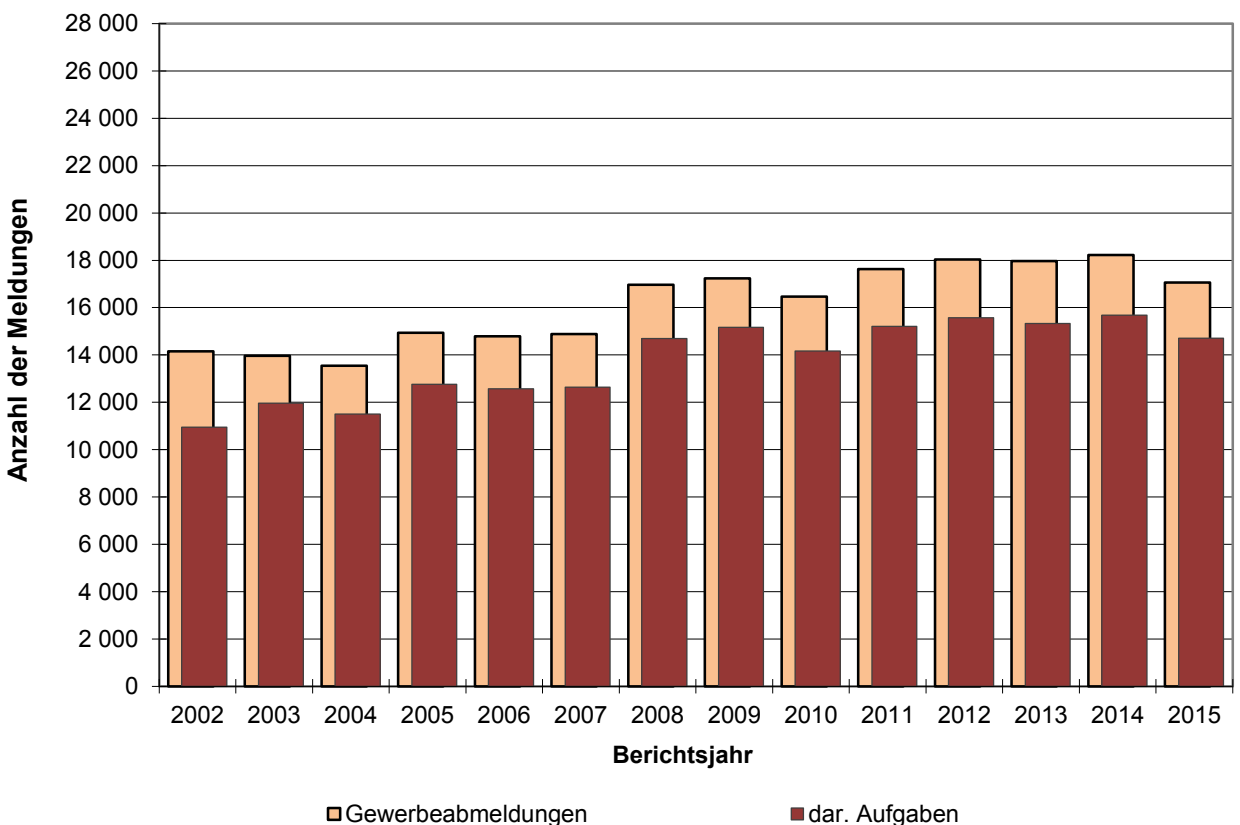
Feste örtliche Anlagen oder Einrichtungen, die der Ausübung eines stehenden Gewerbes dienen (z.B. ein Auslieferungslager), jedoch nicht die Bedingungen einer Zweigniederlassung erfüllen.

Die Gliederung der Wirtschaftsbereiche erfolgt nach der "Klassifikation der Wirtschaftszweige, Ausgabe 2008".

Gewerbebeanmeldungen in Hamburg



Gewerbeabmeldungen in Hamburg



1. Gewerbeanzeigen in Hamburg 2002 bis 2015 und im Jahr 2015 nach Monaten

Jahr Monat	Gewerbebeanmeldungen ¹			Gewerbeabmeldungen ¹		
	insgesamt	Veränderung gegenüber Vorjahr	darunter Neuerrichtungen	insgesamt	Veränderung gegenüber Vorjahr	darunter Aufgabe
	Anzahl	%	Anzahl	Anzahl	%	Anzahl
2002	19 416	9,7	15 755	14 158	5,7	10 953
2003	19 992	3,0	17 485	13 964	- 1,4	11 965
2004	21 914	9,6	19 499	13 540	- 3,0	11 504
2005	21 931	0,1	19 452	14 936	10,3	12 763
2006	21 955	0,1	19 238	14 785	- 1,0	12 576
2007	21 918	- 0,2	19 225	14 890	0,7	12 642
2008	22 781	3,9	19 914	16 972	14,0	14 693
2009	22 250	- 2,3	19 769	17 240	1,6	15 163
2010	24 632	10,7	22 046	16 460	- 4,5	14 163
2011	24 495	- 0,6	21 777	17 629	7,1	15 213
2012	22 618	- 7,7	19 945	18 032	2,3	15 567
2013	22 743	0,6	20 029	17 968	- 0,4	15 333
2014	20 264	- 10,9	17 706	18 219	1,4	15 684
2015	20 162	- 0,5	17 566	17 058	- 6,4	14 703
2015						
Januar	1 897	2,9	1 578	1 815	- 10,9	1 507
Februar	1 695	- 7,3	1 480	1 433	- 19,3	1 240
März	1 690	- 10,4	1 475	1 454	- 11,5	1 304
April	1 814	2,9	1 613	1 422	0,1	1 221
Mai	1 432	- 7,8	1 260	1 236	- 5,9	1 083
Juni	1 874	16,5	1 650	1 547	14,3	1 343
Juli	1 700	- 1,4	1 479	1 365	- 6,7	1 172
August	1 497	- 5,9	1 321	1 174	- 13,7	1 015
September	1 666	- 9,2	1 474	1 173	- 16,8	988
Oktober	1 881	5,8	1 698	1 547	12,3	1 356
November	1 653	8,0	1 425	1 358	- 1,9	1 151
Dezember	1 363	2,9	1 113	1 534	- 8,6	1 323

¹ ohne Automatenaufsteller und Reisegewerbe sowie GmbH und UG in Gründung

2. Gewerbeanmeldungen nach Wirtschaftsbereichen in Hamburg 2015

Nr. der Klassifikation ¹	Wirtschaftsgliederung	Gewerbeanmeldungen insgesamt ²	Neuerichtungen			Zuzug	Übernahmen			
			insgesamt	Neugründung	Umwandlung		insgesamt	Rechtsformwechsel	Gesellschaftereintritt	Erbfolge/Kauf/Pacht
A	Land- und Forstwirtschaft, Fischerei	12	11	11	-	1	-	-	-	-
B	Bergbau u. Gewinnung von Steinen und Erden	2	1	1	-	1	-	-	-	-
C	Verarbeitendes Gewerbe	358	295	285	10	24	39	15	6	18
10	Herstellung von Nahrungs- und Futtermitteln	37	27	27	-	2	8	2	-	6
11	Getränkeherstellung	7	7	7	-	-	-	-	-	-
13	Herstellung von Textilien	19	16	16	-	2	1	1	-	-
14	Herstellung von Bekleidung	42	41	41	-	1	-	-	-	-
15	Herstellung von Leder, Lederwaren und Schuhen	9	7	7	-	-	2	-	-	2
16	Herstellung von Holz-, Flecht-, Korb- und Korkwaren (ohne Möbel)	4	3	3	-	-	1	-	1	-
18	Herstellung von Druckerzeugnissen; Vervielfältigung von bespielten Ton-, Bild- und Datenträgern	19	15	14	1	-	4	2	1	1
20	Herstellung von chemischen Erzeugnissen	9	8	8	-	1	-	-	-	-
23	Herstellung von Glas/Glaswaren, Keramik, Verarbeitung von Steinen/Erden	10	10	10	-	-	-	-	-	-
25	Herstellung von Metallerzeugnissen	50	38	38	-	5	7	2	1	4
26	Herstellung von DV-Geräten, elektronischen und optischen Erzeugnissen	9	8	7	1	1	-	-	-	-
27	Herstellung von elektrischen Ausrüstungen	12	10	8	2	1	1	1	-	-
28	Maschinenbau	15	10	9	1	2	3	1	1	1
29	Herstellung von Kraftwagen und Kraftwagenteilen	1	1	-	1	-	-	-	-	-
30	Sonstiger Fahrzeugbau (ohne Kfz)	2	2	1	1	-	-	-	-	-
31	Herstellung von Möbeln	2	2	2	-	-	-	-	-	-
32	Herstellung von sonstigen Waren	75	63	62	1	4	8	4	1	3
33	Reparatur und Installation von Maschinen und Ausrüstungen	25	18	16	2	4	3	2	1	-
D	Energieversorgung	55	48	46	2	3	4	2	1	1
E	Wasserversorgung; Abwasser- u. Abfallentsorgung u. Beseitigung von Umweltverschmutzungen	24	22	21	1	1	1	1	-	-
38	Sammlung, Behandlung/ Beseitigung von Abfällen, Rückgewinnung	19	18	17	1	1	-	-	-	-
F	Baugewerbe	3 345	3 141	3 138	3	142	62	35	10	17
41	Hochbau	11	10	10	-	1	-	-	-	-
42	Tiefbau	10	8	8	-	2	-	-	-	-
43	Vorbereitende Baustellenarbeiten, Bauinstallation und sonstiges Ausbaugewerbe	3 324	3 123	3 120	3	139	62	35	10	17
G	Handel; Instandhaltung und Reparatur v. Kraftfahrzeugen	3 975	3 343	3 313	30	167	465	123	25	317
45	Handel mit Kfz; Instandhaltung und Reparatur von Kfz	376	347	340	7	6	23	5	5	13
46	Großhandel (ohne Handel mit Kraftfahrzeugen)	669	579	575	4	63	27	14	-	13
47	Einzelhandel (ohne Handel mit Kraftfahrzeugen)	2 930	2 417	2 398	19	98	415	104	20	291

2. Gewerbeanmeldungen nach Wirtschaftsbereichen in Hamburg 2015

Nr. der Klassifikation ¹	Wirtschaftsgliederung	Gewerbeanmeldungen insgesamt ²	Neuerichtungen			Zuzug	Übernahmen			
			insgesamt	Neugründung	Umwandlung		insgesamt	Rechtsformwechsel	Gesellschaftereintritt	Erbfolge/Kauf/Pacht
H	Verkehr und Lagerei	1 149	1 077	1 073	4	39	33	18	2	13
49	Landverkehr;Transport in Rohrleitungen	379	352	352	-	7	20	11	2	7
53	Post-, Kurier- und Expressdienste	315	303	303	-	9	3	1	-	2
I	Gastgewerbe	1 246	618	607	11	6	622	56	1	565
55	Beherbergung	46	34	31	3	1	11	1	-	10
56	Gastronomie	1 200	584	576	8	5	611	55	1	555
J	Information und Kommunikation	971	865	857	8	78	28	11	9	8
58	Verlagswesen	117	97	97	-	16	4	3	1	-
59	Herstellung, Verleih und Vertrieb von Filmen und Fernsehprogrammen; Kinos; Tonstudios und Verlegen von Musik	114	104	104	-	3	7	4	3	-
61	Telekommunikation	20	14	14	-	1	5	-	-	5
62	Erbringung von Dienstleistungen der Informationstechnologie	658	593	586	7	54	11	4	4	3
63	Informationsdienstleistungen	62	57	56	1	4	1	-	1	-
K	Erbringung von Finanz- und Versicherungsdienstleistungen	328	271	267	4	42	15	9	4	2
66	Mit Finanz- und Versicherungsdienstleistungen verbundene Tätigkeiten	264	219	215	4	38	7	7	-	-
L	Grundstücks- und Wohnungswesen	528	468	465	3	34	26	7	4	15
M	Erbringung von freiberuflichen, wissenschaftlichen und technischen Dienstleistungen	2 986	2 696	2 682	14	227	63	33	15	15
70	Verwaltung und Führung von Unternehmen und Betrieben; Unternehmensberatung	1 132	985	978	7	110	37	17	11	9
71	Architektur- und Ingenieur-Büros; technische, physikalische und chemische Untersuchung	126	113	108	5	10	3	3	-	-
73	Werbung und Marktforschung	1 067	995	994	1	62	10	6	1	3
N	Erbringung von sonstigen wirtschaftlichen Dienstleistungen	2 920	2 713	2 701	12	141	66	36	7	23
77	Vermietung beweglicher Sachen	107	94	91	3	11	2	-	1	1
78	Vermittlung und Überlassung von Arbeitskräften	84	74	72	2	8	2	1	1	-
79	Reisebüros, -veranstalter und sonstige Reservierungsdienstleistungen	121	105	104	1	9	7	4	-	3
81	Gebäudebetreuung; Garten- und Landschaftsbau	1 332	1 235	1 233	2	55	42	23	3	16
P	Erziehung und Unterricht	316	292	292	-	17	7	4	-	3
Q	Gesundheits- und Sozialwesen	198	177	177	-	14	7	4	-	3
R	Kunst, Unterhaltung, Erholung	395	335	334	1	20	40	5	2	33
S	Erbringung von sonstigen Dienstleistungen	1 354	1 193	1 185	8	41	120	13	3	104
95	Reparatur von DV-Geräten und Gebrauchsgütern	74	53	53	-	3	18	1	-	17
A-S	Insgesamt	20 162	17 566	17 455	111	998	1 598	372	89	1 137

¹ Klassifikation der Wirtschaftszweige, Ausgabe 2008

² ohne Automatenaufsteller und Reisegewerbe sowie GmbH und UG in Gründung

3. Gewerbebeanmeldungen nach Art der Niederlassung und Rechtsform, Einzelunternehmen nach Geschlecht und Staatsangehörigkeit in Hamburg 2015

Art der Niederlassung Rechtsform Geschlecht Staatsangehörigkeit	Gewerbe- anmel- dungen insgesamt ¹	Neuerrichtung			Zuzug	Übernahme			
		ins- gesamt	Neu- gründung	Um- wandlung		ins- gesamt	Rechts- form- wechsel	Gesell- schafter- eintritt	Erbfolge/ Kauf/ Pacht
Insgesamt	20 162	17 566	17 455	111	998	1 598	372	89	1 137
	nach der Art der Niederlassung								
Hauptniederlassung	18 784	16 448	16 412	36	973	1 363	308	78	977
Zweigniederlassung	190	154	141	13	8	28	3	4	21
Unselbständige Zweigstelle	1 188	964	902	62	17	207	61	7	139
	nach der Rechtsform des Unternehmens								
Einzelunternehmen	15 398	13 685	13 684	1	656	1 057	157	-	900
Offene Handelsgesellschaft	54	23	23	-	3	28	15	8	5
Kommanditgesellschaft	30	15	14	1	3	12	4	4	4
GmbH & Co.KG, UG&Co.KG	472	384	373	11	25	63	19	24	20
Gesellschaft des bürgerlichen Rechts	801	645	643	2	25	131	50	52	29
Aktiengesellschaft	62	52	43	9	5	5	2	-	3
GmbH, UG	3 226	2 665	2 583	82	280	281	112	-	169
Private Company Limited by Shares	25	23	23	-	1	1	1	-	-
Genossenschaft	6	6	6	-	-	-	-	-	-
Eingetragener Verein	13	8	8	-	-	5	-	-	5
Sonstige Rechtsformen ²	75	60	55	5	-	15	12	1	2
	Einzelunternehmer/-innen nach Geschlecht								
Weiblich	4 928	4 357	4 356	1	217	354	44	-	310
Männlich	10 470	9 328	9 328	-	439	703	113	-	590
	Einzelunternehmer/-innen nach ausgewählter Staatsangehörigkeit								
Deutschland	9 467	8 310	8 309	1	463	694	127	-	567
Afghanistan	97	80	80	-	-	17	1	-	16
Bulgarien	623	595	595	-	17	11	2	-	9
Dänemark	15	14	14	-	-	1	-	-	1
Griechenland	81	60	60	-	1	20	1	-	19
Iran	79	66	66	-	2	11	2	-	9
Italien	85	71	71	-	-	14	-	-	14
Kroatien	198	182	182	-	9	7	1	-	6
Lettland	42	39	39	-	3	-	-	-	-
Litauen	53	51	51	-	1	1	-	-	1
Mazedonien	55	53	53	-	1	1	-	-	1
Polen	2 135	2 021	2 021	-	102	12	-	-	12
Rumänien	719	683	683	-	23	13	4	-	9
Russische Föderation	56	54	54	-	2	-	-	-	-
Serbien	77	69	69	-	2	6	2	-	4
Türkei	560	410	410	-	8	142	6	-	136
Ungarn	51	48	48	-	3	-	-	-	-
Vietnam	80	41	41	-	1	38	1	-	37

¹ ohne Automatenaufsteller und Reisegewerbe sowie GmbH und UG in Gründung

² einschließlich geheim zuhaltender Fälle

4. Neugründungen sowie Gewerbetreibende nach Wirtschaftsbereichen in Hamburg 2015

Nr. der Klassifikation ¹	Wirtschaftsgliederung	Neugründung						Gewerbetreibende ³	
		insgesamt ²	Betriebsgründung			sonstige Neugründung		insgesamt	darunter weiblich
			insgesamt	Hauptniederlassung	Zweigniederlassung/unselbst. Zweigstelle	insgesamt	darunter Neben-erwerb		
A	Land- und Forstwirtschaft, Fischerei	11	3	2	1	8	7	11	5
B	Bergbau und Gewinnung von Steinen und Erden	1	1	1	-	-	-	1	-
C	Verarbeitendes Gewerbe	285	93	62	31	192	93	341	126
10	Herstellung von Nahrungs- und Futtermitteln	27	11	7	4	16	7	36	13
11	Getränkeherstellung	7	5	5	-	2	1	12	1
13	Herstellung von Textilien	16	2	2	-	14	7	17	10
14	Herstellung von Bekleidung	41	4	2	2	37	18	44	37
15	Herstellung von Leder, Lederwaren und Schuhen	7	1	1	-	6	1	8	4
16	Herstellung von Holz-, Flecht-, Korb- und Korkwaren (ohne Möbel)	3	2	2	-	1	-	4	-
18	Herstellung von Druckerzeugnissen; Vervielfältigung von bespielten Ton-, Bild- und Datenträgern	14	7	6	1	7	4	18	2
20	Herstellung von chemischen Erzeugnissen	8	5	3	2	3	3	14	5
23	Herstellung von Glas/Glaswaren, Keramik, Verarbeitung von Steinen/Erden	10	6	3	3	4	2	12	1
25	Herstellung von Metallerzeugnissen	38	5	2	3	33	2	38	-
26	Herstellung von DV-Geräten, elektronischen und optischen Erzeugnissen	7	5	2	3	2	2	10	2
27	Herstellung von elektrischen Ausrüstungen	8	5	3	2	3	1	10	-
28	Maschinenbau	9	9	5	4	-	-	13	1
29	Herstellung von Kraftwagen und Kraftwagenteilen	-	-	-	-	-	-	-	-
30	Sonstiger Fahrzeugbau (ohne Kfz)	1	1	1	-	-	-	1	-
31	Herstellung von Möbeln	2	1	1	-	1	1	3	-
32	Herstellung von sonstigen Waren	62	7	2	5	55	42	67	43
33	Reparatur und Installation von Maschinen und Ausrüstungen	16	10	8	2	6	-	19	4
D	Energieversorgung	46	23	18	5	23	20	63	9
E	Wasserversorgung; Abwasser- und Abfallentsorgung und Beseitigung von Umweltverschmutzungen	21	18	9	9	3	1	31	2
38	Sammlung, Behandlung/Beseitigung von Abfällen, Rückgewinnung	17	15	8	7	2	1	24	2
F	Baugewerbe	3 138	181	162	19	2 957	117	3 215	90
41	Hochbau	10	9	7	2	1	-	20	4
42	Tiefbau	8	6	3	3	2	-	12	1
43	Vorbereitende Baustellenarbeiten, Bauinstallation und sonstiges Ausbaugewerbe	3 120	166	152	14	2 954	117	3 183	85
G	Handel; Instandhaltung und Reparatur von Kraftfahrzeugen	3 313	970	557	413	2 343	1 463	3 913	1 080
45	Handel mit Kfz; Instandhaltung und Reparatur von Kfz	340	86	57	29	254	107	370	35
46	Großhandel (ohne Handel mit Kraftfahrzeugen)	575	239	192	47	336	163	665	128
47	Einzelhandel (ohne Handel mit Kraftfahrzeugen)	2 398	645	308	337	1 753	1 193	2 878	917

4. Neugründungen sowie Gewerbetreibende nach Wirtschaftsbereichen in Hamburg 2015

Nr. der Klassifikation ¹	Wirtschaftsgliederung	Neugründung						Gewerbetreibende ³	
		insgesamt ²	Betriebsgründung			sonstige Neugründung		insgesamt	darunter weiblich
			insgesamt	Hauptniederlassung	Zweigniederlassung/ unselbst. Zweigstelle	insgesamt	darunter Neben-erwerb		
H	Verkehr und Lagerei	1 073	213	170	43	860	204	1 204	166
49	Landverkehr;Transport in Rohrleitungen	352	51	49	2	301	69	372	44
53	Post-, Kurier- und Expressdienste	303	13	7	6	290	96	310	35
I	Gastgewerbe	607	237	135	102	370	115	705	182
55	Beherbergung	31	19	10	9	12	9	40	7
56	Gastronomie	576	218	125	93	358	106	665	175
J	Information und Kommunikation	857	238	194	44	619	459	1 054	159
58	Verlagswesen	97	35	29	6	62	48	144	25
59	Herstellung, Verleih und Vertrieb von Filmen und Fernsehprogrammen; Kinos; Tonstudios und Verlegen von Musik	104	23	19	4	81	62	139	15
61	Telekommunikation	14	7	5	2	7	2	14	-
62	Erbringung von Dienstleistungen der Informationstechnologie	586	149	118	31	437	322	684	100
63	Informationsdienstleistungen	56	24	23	1	32	25	73	19
K	Erbringung von Finanz- und Versicherungsdienstleistungen	267	97	70	27	170	46	311	55
66	Mit Finanz- und Versicherungsdienstleistungen verbundene Tätigkeiten	215	49	34	15	166	44	231	50
L	Grundstücks- und Wohnungswesen	465	235	198	37	230	80	620	154
M	Erbringung von freiberuflichen, wissenschaftlichen und technischen Dienstleistungen	2 682	699	588	111	1 983	1 386	3 110	1 071
70	Verwaltung und Führung von Unternehmen und Betrieben; Unternehmensberatung	978	521	448	73	457	255	1 267	293
71	Architektur- und Ingenieur-Büros; technische, physikalische und chemische Untersuchung	108	59	39	20	49	30	149	17
73	Werbung und Marktforschung	994	69	54	15	925	722	1 038	470
N	Erbringung von sonstigen wirtschaftlichen Dienstleistungen	2 701	335	218	117	2 366	1 200	2 927	1 068
77	Vermietung beweglicher Sachen	91	32	22	10	59	43	134	19
78	Vermittlung und Überlassung von Arbeitskräften	72	46	27	19	26	16	98	23
79	Reisebüros, -veranstalter und sonstige Reservierungsdienstleistungen	104	22	13	9	82	49	117	42
81	Gebäudebetreuung; Garten- und Landschaftsbau	1 233	69	48	21	1 164	393	1 268	523
P	Erziehung und Unterricht	292	42	30	12	250	185	311	151
Q	Gesundheits- und Sozialwesen	177	28	24	4	149	91	192	121
R	Kunst, Unterhaltung, Erholung	334	51	25	26	283	192	380	95
S	Erbringung von sonstigen Dienstleistungen	1 185	132	90	42	1 053	550	1 223	820
95	Reparatur von DV-Geräten und Gebrauchsgütern	53	7	3	4	46	18	53	8
A - S	Ingesamt	17 455	3 596	2 553	1 043	13 859	6 209	19 612	5 354

¹ Klassifikation der Wirtschaftszweige, Ausgabe 2008

² ohne Automatenaufsteller und Reisegewerbe sowie GmbH und UG in Gründung

³ anzeigepflichtige Personen, die eine Neugründung vorgenommen haben

5. Neugründungen sowie Gewerbetreibende nach Rechtsform, Einzelunternehmen nach Geschlecht und Staatsangehörigkeit in Hamburg 2015

Rechtsform Geschlecht Staatsangehörigkeit	Neugründungen						Gewerbetreibende ²	
	ins- gesamt ¹	Betriebsgründung			sonstige Neugründung		ins- gesamt	darunter weiblich
		ins- gesamt	Haupt- nieder- lassung	Zweig- nieder- lassung/ unselbst. Zweig- stelle	ins- gesamt	darunter Neben- erwerb		
Insgesamt	17 455	3 596	2 553	1 043	13 859	6 209	19 612	5 354
	nach der Rechtsform des Unternehmens							
Einzelunternehmen	13 684	356	204	152	13 328	5 678	13 684	4 356
Offene Handelsgesellschaft	23	21	19	2	2	2	62	9
Kommanditgesellschaft	14	13	8	5	1	1	21	4
GmbH & Co.KG, UG&Co.KG	373	365	275	90	8	8	648	52
Gesellschaft des bürgerlichen Rechts	643	310	294	16	333	333	1 393	373
Aktiengesellschaft	43	43	11	32	-	-	-	-
GmbH, UG	2 583	2 398	1 727	671	185	185	3 714	541
Private Company Limited by Shares	23	23	-	23	-	-	37	5
Genossenschaft	6	6	2	4	-	-	9	2
Eingetragener Verein	8	7	6	1	1	1	12	4
Sonstige Rechtsformen ³	55	54	7	47	1	1	32	8
	Einzelunternehmer/-innen nach Geschlecht							
Weiblich	4 356	102	66	36	4 254	2 535	X	X
Männlich	9 328	254	138	116	9 074	3 143	X	X
	Einzelunternehmer/-innen nach ausgewählter Staatsangehörigkeit							
Deutschland	8 309	247	145	102	8 062	4 926	8 309	3 272
Afghanistan	80	4	1	3	76	18	80	5
Bulgarien	595	3	3	-	592	24	595	74
Dänemark	14	1	-	1	13	6	14	5
Griechenland	60	3	2	1	57	17	60	11
Iran	66	6	5	1	60	21	66	9
Italien	71	3	1	2	68	28	71	17
Kroatien	182	1	-	1	181	16	182	27
Lettland	39	-	-	-	39	9	39	9
Litauen	51	1	-	1	50	8	51	15
Mazedonien	53	2	2	-	51	9	53	12
Polen	2 021	11	5	6	2 010	84	2 021	264
Rumänien	683	1	1	-	682	25	683	172
Russische Föderation	54	1	1	-	53	25	54	41
Serbien	69	-	-	-	69	26	69	14
Türkei	410	47	24	23	363	106	410	78
Ungarn	48	-	-	-	48	3	48	11
Vietnam	41	2	-	2	39	8	41	18

¹ ohne Automatenaufsteller und Reisegewerbe sowie GmbH und UG in Gründung

² anzeigepflichtige Personen, die eine Neugründung vorgenommen haben

³ einschließlich geheim zuhaltender Fälle

6. Gewerbeabmeldungen nach Wirtschaftsbereichen in Hamburg 2015

Nr. der Klassifikation ¹	Wirtschaftsgliederung	Gewerbeabmeldungen insgesamt ²	Aufgabe			Fortzug	Übergabe			
			insgesamt	vollständige Aufgabe	Umwandlung		insgesamt	Rechtsformwechsel	Gesellschafteraustritt	Erbfolge/Kauf/Verpachtung
A	Land- und Forstwirtschaft, Fischerei	11	8	8	-	2	1	-	-	1
B	Bergbau und Gewinnung von Steinen und Erden	-	-	-	-	-	-	-	-	-
C	Verarbeitendes Gewerbe	303	245	239	6	26	32	17	3	12
10	Herstellung von Nahrungs- und Futtermitteln	33	27	26	1	3	3	1	-	2
11	Getränkeherstellung	2	2	2	-	-	-	-	-	-
13	Herstellung von Textilien	14	11	11	-	2	1	1	-	-
14	Herstellung von Bekleidung	47	42	42	-	2	3	-	-	3
15	Herstellung von Leder, Lederwaren und Schuhen	7	6	6	-	-	1	-	-	1
16	Herstellung von Holz-, Flecht-, Korb- und Korkwaren (ohne Möbel)	2	2	2	-	-	-	-	-	-
18	Herstellung von Druckerzeugnissen; Vervielfältigung von bespielten Ton-, Bild- und Datenträgern	24	20	19	1	1	3	3	-	-
20	Herstellung von chemischen Erzeugnissen	3	3	3	-	-	-	-	-	-
23	Herstellung von Glas/Glaswaren, Keramik, Verarbeitung von Steinen/Erden	10	10	10	-	-	-	-	-	-
25	Herstellung von Metallerzeugnissen	45	39	39	-	1	5	3	-	2
26	Herstellung von DV-Geräten, elektronischen und optischen Erzeugnissen	10	6	5	1	3	1	-	1	-
27	Herstellung von elektrischen Ausrüstungen	6	4	4	-	2	-	-	-	-
28	Maschinenbau	15	8	7	1	4	3	1	1	1
29	Herstellung von Kraftwagen und Kraftwagenteilen	-	-	-	-	-	-	-	-	-
30	Sonstiger Fahrzeugbau (ohne Kfz)	2	2	2	-	-	-	-	-	-
31	Herstellung von Möbeln	3	1	1	-	-	2	1	1	-
32	Herstellung von sonstigen Waren	57	47	45	2	3	7	4	-	3
33	Reparatur und Installation von Maschinen und Ausrüstungen	16	10	10	-	3	3	3	-	-
D	Energieversorgung	23	18	18	-	3	2	2	-	-
E	Wasserversorgung; Abwasser- u. Abfallentsorgung und Beseitigung von Umweltverschmutzungen	19	16	14	2	1	2	1	-	1
38	Sammlung, Behandlung/Beseitigung von Abfällen, Rückgewinnung	16	15	13	2	-	1	-	-	1
F	Baugewerbe	3 049	2 813	2 807	6	150	86	41	30	15
41	Hochbau	13	11	10	1	2	-	-	-	-
42	Tiefbau	6	4	4	-	1	1	-	1	-
43	Vorbereitende Baustellenarbeiten, Bauinstallation und sonstiges Ausbaugewerbe	3 030	2 798	2 793	5	147	85	41	29	15
G	Handel; Instandhaltung und Reparatur von Kraftfahrzeugen	3 580	2 956	2 928	28	197	427	132	46	249
45	Handel mit Kfz; Instandhaltung und Reparatur von Kfz	379	330	322	8	27	22	8	4	10
46	Großhandel (ohne Handel mit Kraftfahrzeugen)	588	516	508	8	43	29	15	4	10
47	Einzelhandel (ohne Handel mit Kraftfahrzeugen)	2 613	2 110	2 098	12	127	376	109	38	229

6. Gewerbeabmeldungen nach Wirtschaftsbereichen in Hamburg 2015

Nr. der Klassifikation ¹	Wirtschaftsgliederung	Gewerbeabmeldungen insgesamt ²	Aufgabe			Fortzug	Übergabe			
			insgesamt	vollständige Aufgabe	Umwandlung		insgesamt	Rechtsformwechsel	Gesellschafteraustritt	Erbfolge/Kauf/Verpachtung
H	Verkehr und Lagerei	1 316	1 231	1 226	5	47	38	19	9	10
49	Landverkehr;Transport in Rohrleitungen	379	348	348	-	13	18	10	5	3
53	Post-, Kurier- und Expressdienste	293	276	276	-	9	8	4	1	3
I	Gastgewerbe	1 213	789	763	26	20	404	48	16	340
55	Beherbergung	40	31	14	17	2	7	1	1	5
56	Gastronomie	1 173	758	749	9	18	397	47	15	335
J	Information und Kommunikation	649	548	537	11	62	39	20	10	9
58	Verlagswesen	54	40	38	2	7	7	3	2	2
59	Herstellung, Verleih und Vertrieb von Filmen und Fernsehprogrammen; Kinos; Tonstudios und Verlegen von Musik	61	53	52	1	3	5	1	3	1
61	Telekommunikation	18	12	11	1	-	6	-	-	6
62	Erbringung von Dienstleistungen der Informationstechnologie	484	412	405	7	52	20	15	5	-
63	Informationsdienstleistungen	32	31	31	-	-	1	1	-	-
K	Erbringung von Finanz- und Versicherungsdienstleistungen	295	237	231	6	44	14	12	1	1
66	Mit Finanz- und Versicherungsdienstleistungen verbundene Tätigkeiten	280	226	222	4	42	12	11	-	1
L	Grundstücks- und Wohnungswesen	409	345	327	18	39	25	9	9	7
M	Erbringung von freiberuflichen, wissenschaftlichen und technischen Dienstleistungen	2 032	1 785	1 759	26	191	56	25	16	15
70	Verwaltung und Führung von Unternehmen und Betrieben; Unternehmensberatung	590	479	459	20	82	29	14	8	7
71	Architektur- und Ingenieur-Büros; technische, physikalische und chemische Untersuchung	91	71	69	2	18	2	1	-	1
73	Werbung und Marktforschung	981	911	909	2	58	12	6	5	1
N	Erbringung von sonstigen wirtschaftlichen Dienstleistungen	2 442	2 216	2 193	23	127	99	52	19	28
77	Vermietung beweglicher Sachen	67	57	53	4	6	4	1	1	2
78	Vermittlung und Überlassung von Arbeitskräften	78	67	60	7	6	5	3	2	-
79	Reisebüros, -veranstalter und sonstige Reservierungsdienstleistungen	81	71	67	4	3	7	4	1	2
81	Gebäudebetreuung; Garten- und Landschaftsbau	1 275	1 167	1 161	6	58	50	23	9	18
P	Erziehung und Unterricht	174	153	153	-	16	5	2	1	2
Q	Gesundheits- und Sozialwesen	131	123	123	-	4	4	2	-	2
R	Kunst, Unterhaltung, Erholung	253	206	204	2	22	25	8	3	14
S	Erbringung von sonstigen Dienstleistungen	1 159	1 014	1 007	7	37	108	16	4	88
95	Reparatur von DV-Geräten und Gebrauchsgütern	69	52	52	-	2	15	2	-	13
A - S	Ingesamt	17 058	14 703	14 537	166	988	1 367	406	167	794

1 Klassifikation der Wirtschaftszweige, Ausgabe 2008

2 ohne Automatenaufsteller und Reisegewerbe sowie GmbH und UG in Gründung

7. Gewerbeabmeldungen nach Art der Niederlassung und Rechtsform, Einzelunternehmen nach Geschlecht und Staatsangehörigkeit in Hamburg 2015

Art der Niederlassung Rechtsform Geschlecht Staatsangehörigkeit	Gewerbe- abmeldungen insgesamt ¹	Aufgabe			Fortzug	Übergabe			
		ins- gesamt	voll- ständige Aufgabe	Um- wandlung		ins- gesamt	Rechts- form- wechsel	Gesell- schafter- austritt	Erbfolge/ Kauf/Ver- pachtung
Insgesamt	17 058	14 703	14 537	166	988	1 367	406	167	794
nach der Art der Niederlassung									
Hauptniederlassung	16 189	14 035	13 925	110	958	1 196	342	160	694
Zweigniederlassung	172	130	120	10	9	33	7	3	23
Unselbständige Zweigstelle	697	538	492	46	21	138	57	4	77
nach der Rechtsform des Unternehmens									
Einzelunternehmen	14 166	12 629	12 624	5	693	844	200	-	644
Offene Handelsgesellschaft	67	40	38	2	3	24	18	3	3
Kommanditgesellschaft	52	34	33	1	1	17	12	4	1
GmbH & Co.KG, UG&Co.KG	287	220	202	18	33	34	8	13	13
Gesellschaft des bürgerlichen Rechts	784	483	483	-	32	269	96	145	28
Aktiengesellschaft	67	55	36	19	4	8	8	-	-
GmbH, UG	1 548	1 188	1 069	119	218	142	37	-	105
Private Company Limited by Shares	34	31	31	-	2	1	1	-	-
Genossenschaft	-	-	-	-	-	-	-	-	-
Eingetragener Verein	2	2	2	-	-	-	-	-	-
Sonstige Rechtsformen ²	51	21	19	2	2	28	26	2	-
Einzelunternehmer/-innen nach Geschlecht									
Weiblich	4 453	3 968	3 968	-	218	267	55	-	212
Männlich	9 713	8 661	8 656	5	475	577	145	-	432
Einzelunternehmer/-innen nach ausgewählter Staatsangehörigkeit									
Deutschland	8 511	7 383	7 379	4	540	588	152	-	436
Afghanistan	87	68	68	-	1	18	2	-	16
Bulgarien	947	930	930	-	10	7	1	-	6
Dänemark	10	8	8	-	1	1	-	-	1
Griechenland	77	64	64	-	1	12	4	-	8
Iran	80	73	73	-	-	7	1	-	6
Italien	75	66	65	1	1	8	3	-	5
Kroatien	166	158	158	-	7	1	1	-	-
Lettland	58	56	56	-	1	1	-	-	1
Litauen	64	62	62	-	-	2	-	-	2
Mazedonien	65	59	59	-	1	5	-	-	5
Polen	1 891	1 799	1 799	-	87	5	2	-	3
Rumänien	663	642	642	-	14	7	6	-	1
Russische Föderation	51	49	49	-	1	1	-	-	1
Serbien	74	65	65	-	1	8	3	-	5
Türkei	524	426	426	-	8	90	9	-	81
Ungarn	30	29	29	-	-	1	1	-	-
Vietnam	61	33	33	-	1	27	2	-	25

¹ ohne Automatenaufsteller und Reisegewerbe sowie GmbH und UG in Gründung

² einschließlich geheim zuhaltender Fälle

8. Vollständige Aufgaben sowie Gewerbetreibende nach Wirtschaftsbereichen in Hamburg 2015

Nr. der Klassifikation ¹	Wirtschaftsgliederung	Vollständige Aufgaben					Gewerbetreibende ³		
		insgesamt ²	Betriebsaufgabe			sonstige Stilllegung		insgesamt	darunter weiblich
			insgesamt	Hauptniederlassung	Zweigniederlassung/ unselbst. Zweigstelle	insgesamt	darunter Neben-erwerb		
A	Land- und Forstwirtschaft, Fischerei	8	1	1	-	7	1	7	4
B	Bergbau u. Gewinnung von Steinen und Erden	-	-	-	-	-	-	-	-
C	Verarbeitendes Gewerbe	239	66	48	18	173	65	270	93
10	Herstellung von Nahrungs- und Futtermitteln	26	12	8	4	14	2	29	7
11	Getränkeherstellung	2	1	1	-	1	1	2	-
13	Herstellung von Textilien	11	1	1	-	10	6	11	7
14	Herstellung von Bekleidung	42	2	2	-	40	23	42	34
15	Herstellung von Leder, Lederwaren und Schuhen	6	-	-	-	6	4	6	4
16	Herstellung von Holz-, Flecht-, Korb- und Korkwaren (ohne Möbel)	2	2	2	-	-	-	2	-
18	Herstellung von Druckerzeugnissen; Vervielfältigung von bespielten Ton-, Bild- und Datenträgern	19	8	7	1	11	2	23	3
20	Herstellung von chemischen Erzeugnissen	3	2	1	1	1	1	3	1
23	Herstellung von Glas/Glaswaren, Keramik, Verarbeitung von Steinen/Erden	10	3	1	2	7	4	16	3
25	Herstellung von Metallerzeugnissen	39	7	7	-	32	1	45	3
26	Herstellung von DV-Geräten, elektronischen und optischen Erzeugnissen	5	5	3	2	-	-	8	2
27	Herstellung von elektrischen Ausrüstungen	4	2	2	-	2	1	4	-
28	Maschinenbau	7	5	2	3	2	-	10	2
29	Herstellung von Kraftwagen und Kraftwagenteilen	-	-	-	-	-	-	-	-
30	Sonstiger Fahrzeugbau (ohne Kfz)	2	1	1	-	1	-	3	-
31	Herstellung von Möbeln	1	1	-	1	-	-	1	-
32	Herstellung von sonstigen Waren	45	8	6	2	37	18	47	26
33	Reparatur und Installation von Maschinen und Ausrüstungen	10	4	3	1	6	1	13	-
D	Energieversorgung	18	9	7	2	9	3	18	2
E	Wasserversorgung; Abwasser- u. Abfallentsorgung und Beseitigung von Umweltverschmutzungen	14	8	5	3	6	-	16	2
38	Sammlung, Behandlung/Beseitigung von Abfällen, Rückgewinnung	13	7	4	3	6	-	15	2
F	Baugewerbe	2 807	190	177	13	2 617	107	2 921	97
41	Hochbau	10	9	9	-	1	-	12	-
42	Tiefbau	4	2	1	1	2	-	5	1
43	Vorbereitende Baustellenarbeiten, Bauinstallation und sonstiges Ausbaugewerbe	2 793	179	167	12	2 614	107	2 904	96
G	Handel; Instandhaltung und Reparatur von Kraftfahrzeugen	2 928	698	450	248	2 230	897	3 272	933
45	Handel mit Kfz; Instandhaltung und Reparatur von Kfz	322	47	39	8	275	85	337	34
46	Großhandel (ohne Handel mit Kraftfahrzeugen)	508	139	111	28	369	96	551	108
47	Einzelhandel (ohne Handel mit Kraftfahrzeugen)	2 098	512	300	212	1 586	716	2 384	791

8. Vollständige Aufgaben sowie Gewerbetreibende nach Wirtschaftsbereichen in Hamburg 2015

Nr. der Klassifikation ¹	Wirtschaftsgliederung	Vollständige Aufgaben						Gewerbetreibende ³	
		insgesamt ²	Betriebsaufgabe			sonstige Stilllegung		insgesamt	darunter weiblich
			insgesamt	Hauptniederlassung	Zweigniederlassung/unselbst. Zweigstelle	insgesamt	darunter Neben-erwerb		
H	Verkehr und Lagerei	1 226	121	96	25	1 105	167	1 298	283
49	Landverkehr;Transport in Rohrleitungen	348	40	38	2	308	55	364	52
53	Post-, Kurier- und Expressdienste	276	19	14	5	257	75	287	42
I	Gastgewerbe	763	212	137	75	551	102	839	241
55	Beherbergung	14	6	5	1	8	5	14	4
56	Gastronomie	749	206	132	74	543	97	825	237
J	Information und Kommunikation	537	88	62	26	449	208	612	103
58	Verlagswesen	38	13	10	3	25	10	45	13
59	Herstellung,Verleih und Vertrieb von Filmen und Fernsehprogrammen; Kinos; Tonstudios und Verlegen von Musik	52	15	11	4	37	23	66	15
61	Telekommunikation	11	1	-	1	10	4	13	2
62	Erbringung von Dienstleistungen der Informationstechnologie	405	56	38	18	349	154	453	59
63	Informationsdienstleistungen	31	3	3	-	28	17	35	14
K	Erbringung von Finanz- und Versicherungsdienstleistungen	231	36	18	18	195	42	235	49
66	Mit Finanz- und Versicherungsdienstleistungen verbundene Tätigkeiten	222	28	15	13	194	41	230	49
L	Grundstücks- und Wohnungswesen	327	159	144	15	168	46	442	85
M	Erbringung von freiberuflichen, wissenschaftlichen und technischen Dienstleistungen	1 759	258	199	59	1 501	768	1 913	786
70	Verwaltung und Führung von Unternehmen und Betrieben; Unternehmensberatung	459	166	134	32	293	122	539	119
71	Architektur- und Ingenieur-Büros; technische, physikalische und chemische Untersuchung	69	27	14	13	42	15	85	14
73	Werbung und Marktforschung	909	34	27	7	875	478	932	480
N	Erbringung von sonstigen wirtschaftlichen Dienstleistungen	2 193	208	148	60	1 985	668	2 311	877
77	Vermietung beweglicher Sachen	53	18	11	7	35	14	57	13
78	Vermittlung und Überlassung von Arbeitskräften	60	32	18	14	28	10	79	29
79	Reisebüros, -veranstalter und sonstige Reservierungsdienstleistungen	67	10	8	2	57	29	73	37
81	Gebäudebetreuung; Garten- und Landschaftsbau	1 161	59	55	4	1 102	251	1 182	501
P	Erziehung und Unterricht	153	22	18	4	131	77	171	68
Q	Gesundheits- und Sozialwesen	123	14	12	2	109	48	131	90
R	Kunst, Unterhaltung, Erholung	204	28	14	14	176	90	220	58
S	Erbringung von sonstigen Dienstleistungen	1 007	87	57	30	920	326	1 033	735
95	Reparatur von DV-Geräten und Gebrauchsgütern	52	6	2	4	46	11	56	16
A - S	Ingesamt	14 537	2 205	1 593	612	12 332	3 615	15 709	4 506

¹ Klassifikation der Wirtschaftszweige, Ausgabe 2008

² ohne Automatenaufsteller und Reisegewerbe sowie GmbH und UG in Gründung

³ anzeigepflichtige Personen, die ihren Betrieb vollständig aufgegeben haben

9. Vollständige Aufgaben sowie Gewerbetreibende nach Rechtsform, Einzelunternehmen nach Geschlecht und Staatsangehörigkeit in Hamburg 2015

Rechtsform Geschlecht Staatsangehörigkeit	Vollständige Aufgaben						Gewerbetreibende ²	
	ins- gesamt ¹	Betriebsaufgabe			sonstige Stilllegung		ins- gesamt	darunter weiblich
		ins- gesamt	Haupt- nieder- lassung	Zweig- nieder- lassung/ unselbst. Zweig- stelle	ins- gesamt	darunter Neben- erwerb		
Insgesamt	14 537	2 205	1 593	612	12 332	3 615	15 709	4 506
	nach der Rechtsform des Unternehmens							
Einzelunternehmen	12 624	488	383	105	12 136	3 419	12 624	3 968
Offene Handelsgesellschaft	38	37	35	2	1	1	63	5
Kommanditgesellschaft	33	33	26	7	-	-	37	5
GmbH & Co.KG, UG&Co.KG	202	201	132	69	1	1	351	26
Gesellschaft des bürgerlichen Rechts	483	315	305	10	168	168	1 022	255
Aktiengesellschaft	36	36	9	27	-	-	-	-
GmbH, UG	1 069	1 047	697	350	22	22	1 559	237
Private Company Limited by Shares	31	30	3	27	1	1	38	8
Genossenschaft	-	-	-	-	-	-	-	-
Eingetragener Verein	2	1	1	-	1	1	4	1
Sonstige Rechtsformen ³	19	17	2	15	2	2	11	1
	Einzelunternehmer/-innen nach Geschlecht							
Weiblich	3 968	133	113	20	3 835	1 507	X	X
Männlich	8 656	355	270	85	8 301	1 912	X	X
	Einzelunternehmer/-innen nach ausgewählter Staatsangehörigkeit							
Deutschland	7 379	381	298	83	6 998	2 871	7 379	2 732
Afghanistan	68	6	4	2	62	13	68	8
Bulgarien	930	3	2	1	927	32	930	206
Dänemark	8	2	2	-	6	3	8	5
Griechenland	64	5	5	-	59	6	64	17
Iran	73	5	5	-	68	22	73	11
Italien	65	3	2	1	62	16	65	19
Kroatien	158	-	-	-	158	8	158	24
Lettland	56	1	1	-	55	2	56	12
Litauen	62	-	-	-	62	5	62	20
Mazedonien	59	6	6	-	53	6	59	9
Polen	1 799	5	3	2	1 794	97	1 799	303
Rumänien	642	3	2	1	639	22	642	203
Russische Föderation	49	1	-	1	48	13	49	32
Serbien	65	1	1	-	64	26	65	21
Türkei	426	39	31	8	387	86	426	78
Ungarn	29	-	-	-	29	4	29	17
Vietnam	33	3	3	-	30	9	33	13

¹ ohne Automatenaufsteller und Reisegewerbe sowie GmbH und UG in Gründung

² anzeigepflichtige Personen, die ihren Betrieb vollständig aufgegeben haben

³ einschließlich geheim zuhaltender Fälle