

STATISTISCHE BERICHTE

Kennziffer: A VI 5 - vj 2/15 HH

Sozialversicherungspflichtig Beschäftigte  
in Hamburg am 30. Juni 2015

**Korrektur**

Herausgegeben am: 22. Juni 2016



## Impressum

### Statistische Berichte

#### Herausgeber:

**Statistisches Amt für Hamburg und Schleswig-Holstein**

– Anstalt des öffentlichen Rechts –

Steckelhörn 12  
20457 Hamburg

#### Auskunft zu dieser Veröffentlichung:

Karin Budziszewski

Telefon: 040 - 4283 1836

E-Mail: [vgr-hh@statistik-nord.de](mailto:vgr-hh@statistik-nord.de)

#### Auskunftsdienst:

E-Mail: [info@statistik-nord.de](mailto:info@statistik-nord.de)

Auskünfte: 040 42831-1766

0431 6895-9393

Internet: [www.statistik-nord.de](http://www.statistik-nord.de)

© Statistisches Amt für Hamburg und Schleswig-Holstein, Hamburg 2016  
Auszugsweise Vervielfältigung und Verbreitung mit Quellenangabe gestattet.

Sofern in den Produkten auf das Vorhandensein von Copyrightrechten Dritter hingewiesen wird, sind die in deren Produkten ausgewiesenen Copyrightbestimmungen zu wahren. Alle übrigen Rechte bleiben vorbehalten.

#### Zeichenerklärung:

0	weniger als die Hälfte von 1 in der letzten besetzten Stelle, jedoch mehr als nichts
–	nichts vorhanden (genau Null)
...	Angabe fällt später an
·	Zahlenwert unbekannt oder geheim zu halten
×	Tabellenfach gesperrt, weil Aussage nicht sinnvoll
p	vorläufiges Ergebnis
r	berichtigtes Ergebnis
s	geschätztes Ergebnis
a. n. g.	anderweitig nicht genannt
u. dgl.	und dergleichen
( )	Zahlenwert mit eingeschränkter Aussagefähigkeit
/	Zahlenwert nicht sicher genug

Inhaltsverzeichnis	Seite
Erläuterungen	4
Abkürzungen	6
<b>Grafiken</b>	
<a href="#">G 1</a> Sozialversicherungspflichtig Beschäftigte am Arbeitsort in Hamburg am 30. Juni 2015 nach Altersgruppen	7
<a href="#">G 2</a> Sozialversicherungspflichtig Beschäftigte am Arbeitsort in Hamburg am 30. Juni 2015 nach Wirtschaftsabschnitten	8
<a href="#">G 3</a> Sozialversicherungspflichtig Beschäftigte am Arbeitsort in Hamburg am 30. Juni 2015 nach Wirtschaftsabschnitten und Geschlecht	9
<a href="#">G 4</a> Sozialversicherungspflichtig Beschäftigte am Arbeitsort in Hamburg nach Vollzeit-/Teilzeitbeschäftigung von 2000 bis 2015	10
<b>Tabellen</b>	
<b>Sozialversicherungspflichtig Beschäftigte am Arbeitsort</b>	
<a href="#">1.1</a> Sozialversicherungspflichtig Beschäftigte am Arbeitsort in Hamburg am 30. Juni 2015 nach Strukturmerkmalen	11
<a href="#">1.2</a> Sozialversicherungspflichtig Beschäftigte am Arbeitsort in Hamburg am 30. Juni 2015 nach Wirtschaftsabschnitten und ausgewählten Wirtschaftsabteilungen, Vollzeit- und Teilzeitbeschäftigten, Auszubildenden, deutschen bzw. ausländischen Beschäftigten und Geschlecht	13
<a href="#">1.3</a> Sozialversicherungspflichtig Beschäftigte am Arbeitsort in Hamburg am 30. Juni 2015 nach Wirtschaftszweigen, deutschen und ausländischen Beschäftigten, Altersgruppen und Geschlecht	15
<a href="#">1.4</a> Sozialversicherungspflichtig Beschäftigte am Arbeitsort in Hamburg am 30. Juni 2015 nach Wirtschaftszweigen, Altersgruppen, Berufsausbildungsabschluss und Geschlecht	16
<a href="#">1.5</a> Ausländische sozialversicherungspflichtig Beschäftigte am Arbeitsort in Hamburg am 30. Juni 2015 nach Wirtschaftszweigen, Altersgruppen, ausgewählten Staatsangehörigkeiten und Geschlecht	17
<a href="#">1.6</a> Sozialversicherungspflichtig Beschäftigte am Arbeitsort in Hamburg am 30. Juni 2015 nach Berufshauptgruppen, -gruppen und ausgewählten -untergruppen, Berufsausbildungsabschluss und Geschlecht	18
<a href="#">1.7</a> Sozialversicherungspflichtig Beschäftigte am Arbeitsort in Hamburg am 30. Juni 2015 nach Berufshauptgruppen, -gruppen und ausgewählten -untergruppen, Geschlecht, Vollzeit- und Teilzeitbeschäftigten, Auszubildenden sowie deutschen und ausländischen Beschäftigten	20
<a href="#">1.8</a> Sozialversicherungspflichtig Beschäftigte am Arbeitsort in Hamburg 2000 bis 2015 nach Geschlecht, deutschen und ausländischen sowie Voll- und Teilzeitbeschäftigten	21
<b>Sozialversicherungspflichtig Beschäftigte am Wohnort</b>	
<a href="#">2.1</a> Sozialversicherungspflichtig Beschäftigte am Wohnort in Hamburg am 30. Juni 2015 nach Strukturmerkmalen	22
<a href="#">2.2</a> Sozialversicherungspflichtig Beschäftigte am Wohnort in Hamburg am 30. Juni 2015 nach Wirtschaftsabschnitten und ausgewählten Wirtschaftsabteilungen, Vollzeit- und Teilzeitbeschäftigten, Auszubildenden, deutschen bzw. ausländischen Beschäftigten und Geschlecht	23
<a href="#">2.3</a> Sozialversicherungspflichtig Beschäftigte am Wohnort in Hamburg am 30. Juni 2015 nach Berufshauptgruppen, -gruppen und ausgewählten -untergruppen, Berufsausbildungsabschluss und Geschlecht	25
<a href="#">2.4</a> Sozialversicherungspflichtig Beschäftigte am Wohnort in Hamburg am 30. Juni 2015 nach Berufshauptgruppen, -gruppen und ausgewählten -untergruppen, Geschlecht, Vollzeit- und Teilzeitbeschäftigten, Auszubildenden sowie deutschen und ausländischen Beschäftigten	26

## Erläuterungen

### Datengrundlage

In diesem Statistischen Bericht zu den sozialversicherungspflichtig Beschäftigten in Hamburg am 30. Juni 2015 werden Ergebnisse der Beschäftigungsstatistik der Bundesagentur für Arbeit über die sozialversicherungspflichtig Beschäftigten am Arbeitsort sowie am Wohnort dargestellt.

Es handelt sich um revidierte Daten, die die Bundesagentur im August 2014 veröffentlicht hat. Hierzu siehe auch den Methodenbericht "Beschäftigungsstatistik-Revision 2014", Nürnberg, im Oktober 2014.

### Sozialversicherungspflichtig Beschäftigte

Im vorliegenden Statistischen Bericht werden Beschäftigte (einschließlich Personen in beruflicher Ausbildung) nachgewiesen, die kranken- oder rentenversicherungspflichtig sind oder für die Beitragsanteile zu den gesetzlichen Rentenversicherungen zu entrichten sind.

Nicht enthalten sind geringfügig Beschäftigte (soweit sie ausschließlich beitragspflichtige geringfügige Beschäftigungsverhältnisse ausüben), Beamte und Beamtinnen, Selbstständige sowie mithelfende Familienangehörige.

### Auszubildende

Auszubildende sind Personen, die aufgrund eines Ausbildungsvertrages nach dem Berufsbildungsgesetz (BBiG) vom 25. März 2005 eine betriebliche Ausbildung in einem anerkannten Ausbildungsberuf durchlaufen.

Ab dem Stichtag 30.6.2008 wird das Merkmal Auszubildende neu abgegrenzt. Es werden ausschließlich Auszubildende mit einem gültigen Ausbildungsvertrag nachgewiesen. Damit sind Anlernlinge, Praktikanten und Volontäre nicht mehr in den Angaben zu den Auszubildenden enthalten. Aus diesem Grunde sind die Ergebnisse vor dem oben genannten Stichtag mit neueren Auswertungen eingeschränkt vergleichbar.

### Voll- und Teilzeitbeschäftigte

Die Unterscheidung der sozialversicherungspflichtig Beschäftigten nach Voll- und Teilzeitbeschäftigten richtet sich nach den von den Arbeitgebern in den Meldebelegen zur Sozialversicherung erteilten Angaben. Als Teilzeit ist dabei jede vertraglich festgelegte Arbeitszeit eingeordnet, die geringer als die tarifliche bzw. betrieblich festgelegte Regelarbeitszeit ist.

### Alter

Das Alter der Beschäftigten wird jeweils zum Stichtag ermittelt (sog. „Altersjahrmethode“). Die Angaben enthalten daher für unterjährige Stichtage Personen, die zwei unterschiedlichen Geburtsjahrgängen angehören.

### Berufsausbildungsabschluss

Als abgeschlossene Berufsausbildung wird die Ausbildung in einem anerkannten Lehr- oder Anlernberuf (Ausbildung im Sinne des Berufsbildungsgesetzes), Abschluss einer Berufsfach- oder Fachschule, Abschluss einer Fachhochschule, Hochschule bzw. Universität angesehen.

Zu den anerkannten Berufsabschlüssen zählen auch Meister-, Techniker- und gleichwertiger Fachschulabschluss. Der akademische Abschluss umfasst Bachelor, Diplom, Magister, Master, Staatsexamen oder Promotion.

### Ausgeübte Tätigkeit (KIdB 2010)

Als ausgeübte Tätigkeit meldet der Arbeitgeber die Tätigkeit der Beschäftigten im aktuellen Beschäftigungsverhältnis, nicht den erlernten Beruf oder eine früher ausgeübte Tätigkeit. Die ausgeübte Tätigkeit wird seit dem Jahr 2012 nach der Klassifikation der Berufe 2010 (KIdB 2010) geschlüsselt.

Bei der KIdB 2010 handelt es sich um eine vollständige Neusystematisierung der Berufe anhand der Dimensionen Berufsfachlichkeit und Anforderungsniveau.

### Staatsangehörigkeit

Als Ausländer gelten alle Personen, die nicht Deutsche im Sinne des Art. 116 Abs. 1 GG sind. Ausländische Beschäftigte werden nachgewiesen ohne Staatenlose bzw. Personen mit ungeklärter Staatsangehörigkeit.

### Klassifikation der Wirtschaftszweige

Mit Beginn des Jahres 2008 hat die Bundesagentur für Arbeit in der Beschäftigungsstatistik die „Klassifikation der Wirtschaftszweige, Ausgabe 2008“ (WZ 2008) eingeführt. Damit wurde die bis Ende 2007 gültige „Klassifikation der Wirtschaftszweige, Ausgabe 2003“ (WZ 2003) abgelöst. Daher sind Ergebnisse aus der Beschäftigungsstatistik nach der neuen WZ 2008 mit den Ergebnissen der Vorgängerversion WZ 2003 nur eingeschränkt vergleichbar.

In der wirtschaftsfachlichen Darstellung sind die Fälle ohne Angabe zum Wirtschaftszweig nicht enthalten.

Dagegen sind diese Fälle in den Summen über alle Wirtschaftszweige enthalten.

## Arbeitsort/Wohnort

Die sozialversicherungspflichtig Beschäftigten werden sowohl am Arbeitsort (in Deutschland) als auch am Wohnort nachgewiesen.

Zu den Sozialversicherungspflichtig Beschäftigten am Arbeitsort zählen

alle sozialversicherungspflichtig Beschäftigten, die in der betreffenden Gemeinde arbeiten, unabhängig davon, wo sie wohnen.

Erfasst werden demnach alle Personen, die im jeweiligen Gebiet ihren Wohn- und Arbeitsort haben, zuzüglich der außerhalb dieses Gebietes wohnenden Personen, die als Einpendler in diese Region ihren Arbeitsort erreichen.

Zu den Sozialversicherungspflichtig Beschäftigte am Wohnort zählen

alle sozialversicherungspflichtig Beschäftigten, die in der betreffenden Gemeinde wohnen, unabhängig davon, wo sie arbeiten.

Erfasst werden demnach alle Personen, die im jeweiligen Gebiet ihren Wohn- und Arbeitsort haben, zuzüglich der innerhalb dieses Gebietes wohnenden Personen, die als Auspendler aus dieser Region ihren Arbeitsort erreichen.

## Hinweis

Seit Dezember 2011 geben die Arbeitgeber Meldungen für ihre Beschäftigten nach neuem Verfahren ab.

Hierzu siehe auch die Methodenberichte der Bundesagentur für Arbeit.

<http://statistik.arbeitsagentur.de/>

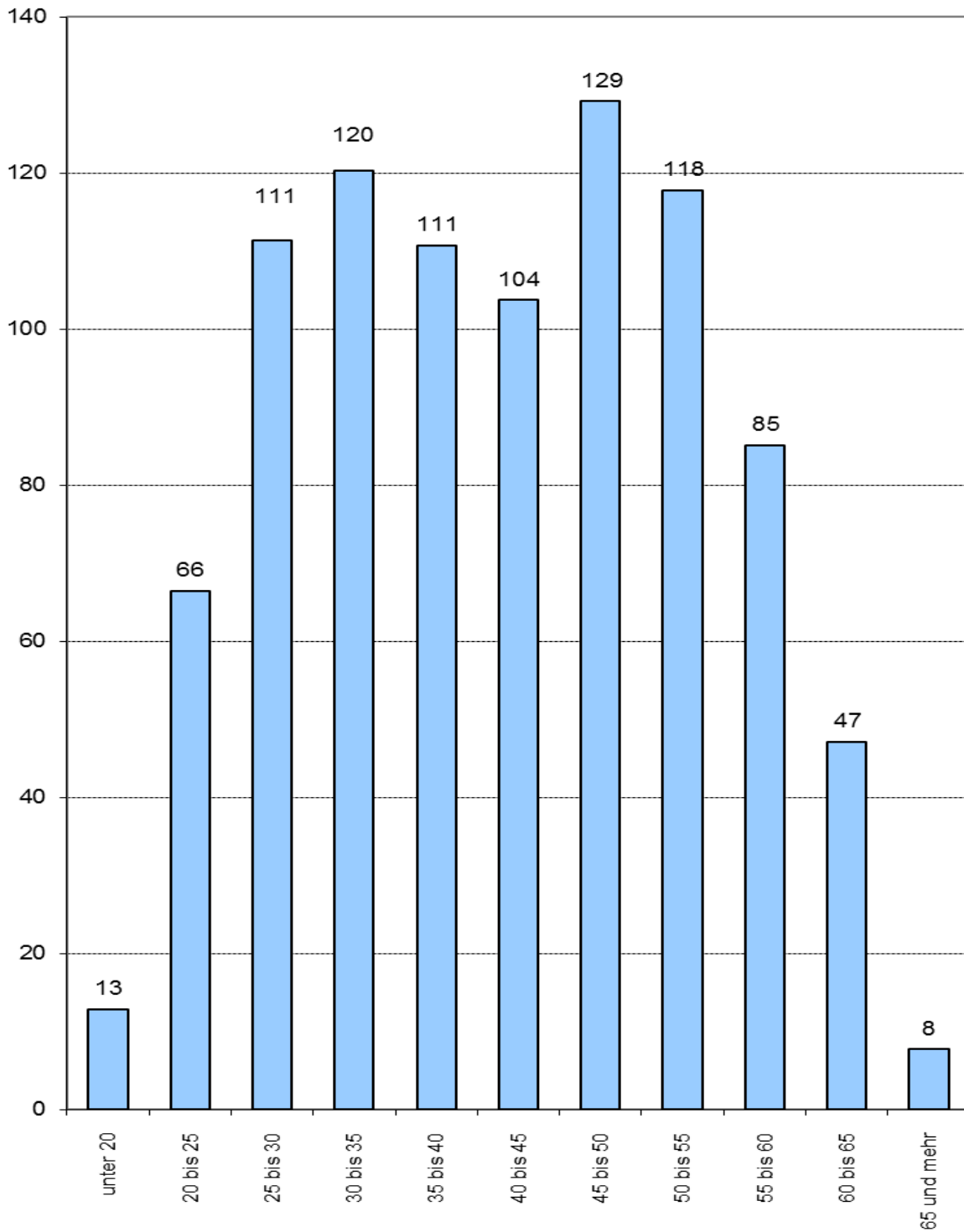
Methodenbericht

## Abkürzungen

abgeschloss.	abgeschlossene
a. n. g.	anderweitig nicht genannt
Bekleid.	Bekleidung
BBiG	Berufsbildungsgesetz
DEÜV	Datenerfassungs- und -übermittlungsverordnung
Dienstleistg.	Dienstleistungen
...dienstleistg.	...dienstleistungen
DV-Geräte	Datenverarbeitungsgeräte
einschl.	einschließlich
elektron.	elektronischen
Erbrg.	Erbringung
Erzeugn.	Erzeugnissen
...erzeugn.	...erzeugnissen
Erzieh. u. Unterr.	Erziehung und Unterricht
exterr. Org.	Exterritoriale Organisationen
f.	für
freiberufl.	freiberufliche
Gesundh.- u. Sozialw.	Gesundheits- und Sozialwesen
Getr.	Getränke
Gew.	Gewinnung
GG	Grundgesetz
Glasw.	Glaswaren
H. v.	Herstellung von
Holzw.	Holzwaren
Instandh.	Instandhaltung
Kfz	Kraftfahrzeuge
künstl.	künstlerische
Lederw.	Lederwaren
Masch.	Maschinen
Nahr.- u. Genussm.	Nahrungs- und Genussmittel
Öff./öff.	Öffentliche / öffentlichen
opt.	optischen
Priv.	Private Haushalte
Rep.	Reparatur
Sonst.	Sonstige
sonst.	sonstigen
Sozialvers.	Sozialversicherung
Tabakerzeugn.	Tabakerzeugnisse
Tätigk.	Tätigkeiten
techn.	technische
Textil.	Textilien
u.	und
v.	von
verb.	verbundene
wirtschaftl.	wirtschaftliche
wiss./wissenschaftl.	wissenschaftlich / wissenschaftliche
WZ 2003	Klassifikation der Wirtschaftszweige, Ausgabe 2003
WZ 2008	Klassifikation der Wirtschaftszweige, Ausgabe 2008

## Sozialversicherungspflichtig Beschäftigte am Arbeitsort in Hamburg am 30. Juni 2015 nach Altersgruppen

Tausend Personen

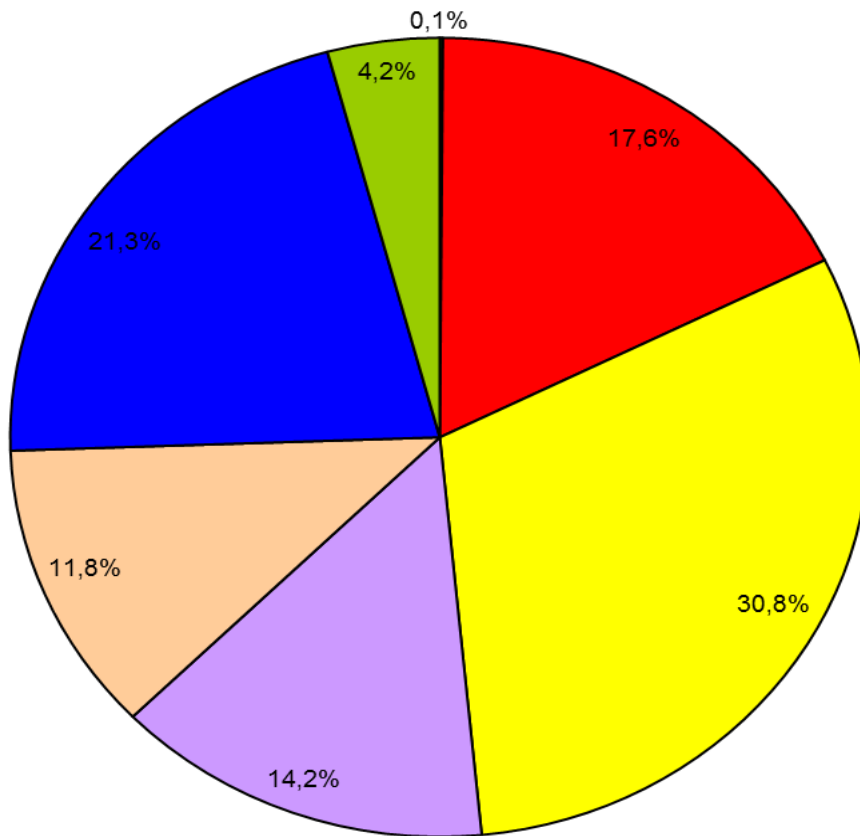


von ... bis unter ... Jahren

Siehe auch Tabelle 1.4

Quelle:  
Bundesagentur für Arbeit

**Sozialversicherungspflichtig Beschäftigte am Arbeitsort  
in Hamburg am 30. Juni 2015 nach Wirtschaftsabschnitten**



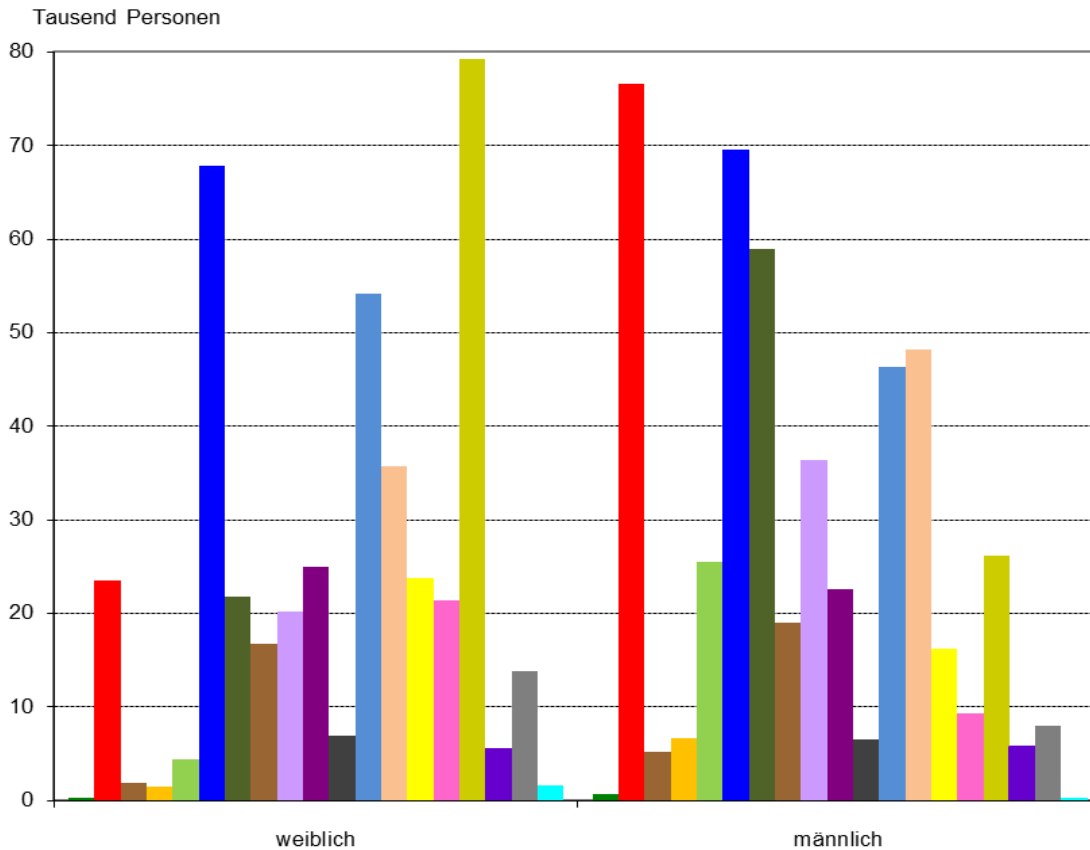
- A Land- und Forstwirtschaft, Fischerei
- B-F Produzierendes Gewerbe
- G-I Handel, Verkehr, Gastgewerbe
- J-L Inform. u. Kommunikation; Finanz- u. Versicherungsdienstleistg.; Grundst. und Wohnungsw.
- M-N Freiberufl., wissenschaftl., techn. Dienstleistg.; sonst. wirtschaftl. Dienstleistg.
- O-Q Öff. Verwaltung, Verteidigung, Sozialvers.; Erzieh. u. Unterr.; Gesundh.- u. Sozialw.
- R-U Kunst, Unterhaltung und Erholung; sonst. Dienstleistg.; Priv. Haushalte; Exterr. Org.

siehe auch Tabelle 1.2

Quelle:  
Bundesagentur für Arbeit



**Sozialversicherungspflichtig Beschäftigte am Arbeitsort  
in Hamburg am 30. Juni 2015 nach  
Wirtschaftsabschnitten und Geschlecht**



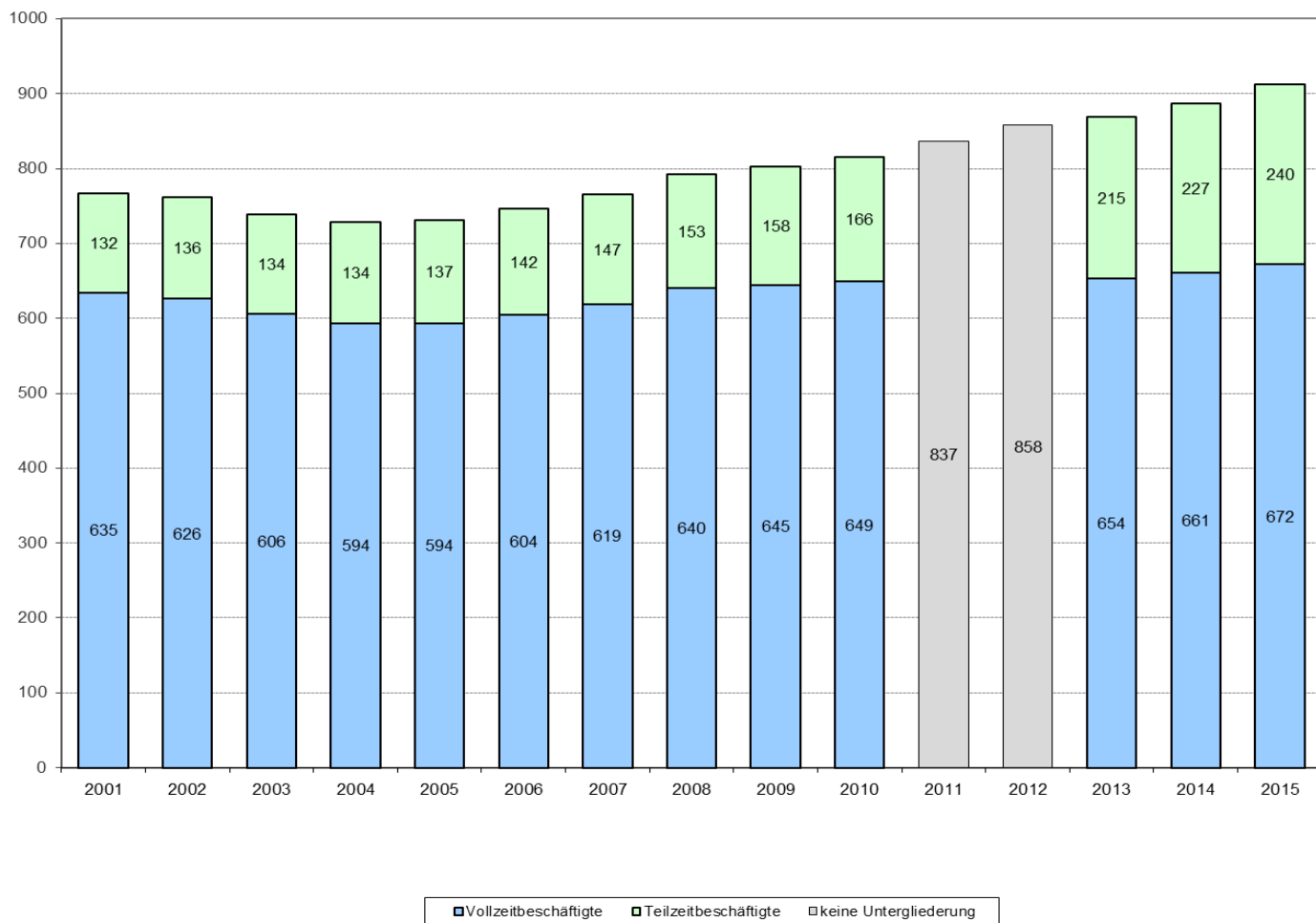
- A Land- und Forstwirtschaft, Fischerei
- BC Bergbau Gewinnung von Steinen und Erden, Verarbeitendes Gewerbe
- D Energieversorgung
- E Wasserversorg.; Abwasser- und Abfallentsorg. u.
- F Baugewerbe
- G Handel; Instandhaltung und Rep. von Kfz
- H Verkehr und Lagerei
- I Gastgewerbe
- J Information und Kommunikation
- K Finanz- und Versicherungsdienstleistg.
- L Grundstücks- und Wohnungswesen
- M Freiberufl., wissenschaftl. u. techn. Dienstleistg.
- N Erbrg. v. sonst. wirtschaftl. Dienstleistg.
- O Öff. Verwaltung, Verteidigung, Sozialvers.
- P Erziehung und Unterricht
- Q Gesundheits- und Sozialwesen
- R Kunst, Unterhaltung und Erholung
- S Erbrg. v. sonstigen Dienstleistungen
- TU Private Haushalte; Exterritoriale Organisationen

siehe auch Tabelle 1.2

Quelle:  
Bundesagentur für Arbeit

**Sozialversicherungspflichtig Beschäftigte am Arbeitsort in Hamburg  
nach Vollzeit-/Teilzeitbeschäftigung  
von 2000 bis 2015<sup>a, b</sup>**

Tausend Personen



<sup>a</sup> Jeweils Stichtagsergebnisse vom 30.06.

<sup>b</sup> Wegen Umstellung im Erhebungsverfahren lagen in den Jahren 2011 und 2012 keine Informationen zu Vollzeit- oder Teilzeitbeschäftigung vor

siehe auch Tabelle 1.8

Quelle:  
Bundesagentur für Arbeit

## 1.1 Sozialversicherungspflichtig Beschäftigte am Arbeitsort in Hamburg am 30. Juni 2015 nach Strukturmerkmalen

Merkmal	Insgesamt <sup>1</sup>		Männlich	Weiblich	Veränderung gegenüber Vorquartal			Veränderung gegenüber Vorjahresquartal		
	Anzahl	%			insgesamt	männlich	weiblich	insgesamt	männlich	weiblich
			%							
<b>Beschäftigte insgesamt</b>	<b>912 650</b>	<b>100</b>	<b>487 520</b>	<b>425 130</b>	<b>0,6</b>	<b>0,8</b>	<b>0,2</b>	<b>2,3</b>	<b>2,2</b>	<b>2,3</b>
dar. Auszubildende	32 353	3,5	17 332	15 021	- 8,4	- 7,7	- 9,3	1,9	2,5	1,3
<b>nach Altersgruppen</b>										
Alter von... bis unter ... Jahren										
unter 20	12 847	1,4	7 203	5 644	-12,4	-11,8	-13,2	4,0	4,9	2,9
20 bis 30	177 891	19,5	87 288	90 603	0,5	1,0	0,1	2,6	3,1	2,1
30 bis 40	231 047	25,3	122 696	108 351	0,8	1,3	0,3	3,0	3,1	3,0
40 bis 50	232 976	25,5	128 420	104 556	- 0,2	- 0,1	- 0,3	- 1,7	- 1,9	- 1,5
50 bis 60	202 985	22,2	110 864	92 121	1,9	2,0	1,6	5,6	5,7	5,5
60 und mehr	54 903	6,0	31 048	23 855	1,4	1,6	1,2	2,8	1,3	4,8
<b>nach Staatsangehörigkeit</b>										
Deutsche Beschäftigte	821 775	90,0	434 515	387 260	0,3	0,5	0,1	1,7	1,6	1,9
Ausländische Beschäftigte	89 847	9,8	52 370	37 477	2,7	3,4	1,8	7,2	7,6	6,6
darunter aus EU-Ländern (EU-27)	41 228	4,5	23 371	17 857	4,0	4,9	2,9	13,1	15,3	10,4
<b>Berufsausbildungsabschluss</b>										
ohne beruflichen Ausbildungsabschluss	98 574	10,8	54 560	44 014	0,1	0,6	- 0,6	4,9	5,7	3,8
mit anerkanntem Berufsabschluss	486 097	53,3	250 200	235 897	0,5	0,9	0,2	2,0	2,1	1,9
mit akademischem Abschluss	187 922	20,6	104 249	83 673	2,1	1,7	2,6	7,5	5,6	9,9
Ausbildung unbekannt	140 057	15,3	78 511	61 546	- 1,0	- 0,4	- 1,8	- 4,8	- 3,8	- 6,2
<b>nach Berufsbereichen<sup>2</sup></b>										
Land-, Forst-, Tierwirtschaft, Gartenbau	6 709	0,7	4 707	2 002	5,7	6,5	3,8	0,1	- 0,5	1,5
Rohstoffgewinnung, Produktion, Fertigung	132 266	14,5	109 638	22 628	0,2	0,3	0,1	0,7	0,5	1,6
Bau, Architektur, Vermessung, Gebäudetechnik	40 316	4,4	36 066	4 250	1,3	1,3	1,1	1,4	1,1	4,4
Naturwissenschaft, Geografie, Informatik	46 110	5,1	35 983	10 127	0,6	0,5	0,9	4,3	4,1	5,2
Verkehr, Logistik, Schutz und Sicherheit	133 127	14,6	94 374	38 753	1,0	1,2	0,6	3,2	3,6	2,3
Kaufm. Dienstl., Handel, Vertrieb, Tourismus	124 076	13,6	54 879	69 197	1,1	1,5	0,8	5,9	7,2	5,0
Unternehmensorga. Buchhaltung, Recht, Verwalt.	245 187	26,9	96 628	148 559	0,1	0,3	- 0,1	0,7	0,7	0,7
Gesundheit, Soziales, Lehre und Erziehung	137 993	15,1	32 797	105 196	0,4	1,2	0,2	3,6	4,7	3,2
Geisteswissenschaften, Kultur, Gestaltung	44 878	4,9	21 264	23 614	0,5	0,8	0,2	5,4	5,0	5,8
<b>nach Vollzeit-/Teilzeitbeschäftigung</b>										
Vollzeitbeschäftigte	672 006	73,6	424 684	247 322	0,2	0,5	- 0,4	1,7	1,9	1,3
Teilzeitbeschäftigte	240 483	26,3	62 743	177 740	1,6	3,1	1,1	6,1	9,8	4,9
<b>nach zusammengefassten Wirtschaftsabschnitten<sup>3</sup></b>										
A Land- u. Forstwirtschaft, Fischerei	950	0,1	640	310	14,2	11,9	19,2	- 0,7	- 3,0	4,4
B-F Produzierendes Gewerbe	145 074	15,9	113 842	31 232	0,7	0,8	0,3	1,2	1,0	1,9
B-E Produzierendes Gewerbe ohne Baugewerbe	115 154	12,6	88 333	26 821	0,7	0,8	0,3	0,9	0,7	1,6
C Verarbeitendes Gewerbe	99 700	10,9	76 289	23 411	0,0	0,0	- 0,1	0,4	0,0	1,6
F Baugewerbe	29 920	3,3	25 509	4 411	0,8	0,9	0,4	2,3	2,0	3,9
G-U Dienstleistungsbereiche	766 616	84,0	373 035	393 581	0,5	0,8	0,2	2,5	2,6	2,3
G-I Handel, Verkehr, Gastgewerbe	253 927	27,8	147 567	106 360	0,6	0,8	0,4	2,4	2,4	2,4
J Information und Kommunikation	56 522	6,2	36 355	20 167	0,6	0,9	0,1	3,4	3,7	2,8
K Finanz- u. Versicherungsdienstleistg.	47 604	5,2	22 608	24 996	- 0,5	- 0,6	- 0,5	- 1,3	- 0,9	- 1,6
L Grundstücks- und Wohnungswesen	13 407	1,5	6 498	6 909	0,8	1,5	0,1	3,2	4,5	2,0
M-N Freiberufl., wissenschaftl., techn. Dienstleistg.; sonst. wirtschftl. Dienstleistg.	184 354	20,2	94 477	89 877	1,0	1,5	0,4	2,7	3,2	2,2
O-Q Öff. Verwaltung, Verteidigung, Sozialvers.; Erzieh. u. Unterr.; Gesundh.- u. Sozialw.	175 954	19,3	51 581	124 373	0,2	0,3	0,1	3,0	2,7	3,2
R-U Kunst, Unterhaltung und Erholung; sonst. Dienstleistg.; Priv. Haushalte; Exterr. Org.	34 848	3,8	13 949	20 899	0,2	0,2	0,2	2,3	2,8	2,0

<sup>1</sup> einschließlich Fälle ohne Angabe nach jeweiliger Untergliederung <sup>2</sup> Klassifikation der Berufe 2010 (KldB 2010) <sup>3</sup> Klassifikation der Wirtschaftszweige 2008 (WZ 2008)  
Quelle: Beschäftigungsstatistik der Bundesagentur für Arbeit

**1.2 Sozialversicherungspflichtig Beschäftigte am Arbeitsort in Hamburg am 30. Juni 2015 nach Wirtschaftsabschnitten und ausgewählten Wirtschaftsabteilungen, Vollzeit- und Teilzeitbeschäftigten, Auszubildenden, deutschen bzw. ausländischen Beschäftigten und Geschlecht**

Wirtschaftszweigklassifikation Ausgabe 2008		Insgesamt	Und zwar				
			Vollzeitbeschäftigte	Teilzeitbeschäftigte	Auszubildende	Deutsche	Ausländer
		<b>Insgesamt</b>					
A	Land- und Forstwirtschaft, Fischerei	950	666	284	35	541	406
B-F	Produzierendes Gewerbe	145 074	130 468	14 606	5 842	133 405	11 552
B-E	Produzierendes Gewerbe ohne Baugewerbe	115 154	104 673	10 481	3 888	106 986	8 109
B	Bergbau u. Gew. v. Steinen u. Erden	391	361	30	0	331	60
C	Verarbeitendes Gewerbe	99 700	90 526	9 174	3 449	92 320	7 323
10-12	H. v. Nahr.- u. Genussm., Getr. u. Tabakerzeugn.	9 317	8 020	1 297	324	7 973	1 322
13-15	H. v. Textil., Bekleid., Leder, Lederw. u. Schuhen	521	365	156	42	457	63
16-18	H. v. Holzw., Papier, Pappe u. Druckerzeugn.	3 123	2 721	402	115	2 953	168
19	Kokerei und Mineralölverarbeitung	3 385	3 099	286	84	3 242	143
20	H. v. chemischen Erzeugnissen	7 407	6 470	937	235	6 840	566
21	H. v. pharmazeutischen Erzeugnissen	1 497	1 312	185	17	1 394	102
22-23	H. v. Gummi- u. Kunststoffwaren, Glas u. Glasw., Keramik, Verarb. v. Steinen u. Erden	3 392	3 122	270	107	3 003	387
24-25	Metallerzeugung u. -bearb., H. v. Metallerzeugn.	8 262	7 751	511	389	7 611	648
26	H. v. DV-Geräten, elektron. u. opt. Erzeugn.	9 146	8 001	1 145	245	8 485	658
27	H. v. elektrischen Ausrüstungen	1 810	1 641	169	37	1 618	189
28	Maschinenbau	12 958	12 308	650	550	12 318	634
29-30	Fahrzeugbau	28 865	26 947	1 918	832	27 093	1 769
31-33	H. v. Möbeln u. sonst. Waren, Rep. u. Installation von Maschinen und Ausrüstungen	10 017	8 769	1 248	472	9 333	674
D	Energieversorgung	7 045	6 376	669	261	6 839	206
E	Wasserversorg.; Abwasser- und Abfallentsorg. u. Beseitigung v. Umweltverschmutzungen	8 018	7 410	608	178	7 496	520
F	Baugewerbe	29 920	25 795	4 125	1 954	26 419	3 443
41-42	Hoch- und Tiefbau	7 173	6 364	809	273	6 504	663
43	Vorb. Baustellenarbeiten, Bauinstallation und sonstiges Ausbaugewerbe	22 747	19 431	3 316	1 681	19 915	2 780
G-U	Dienstleistungsbereiche	766 616	540 869	225 586	26 476	687 819	77 889
G-I	Handel, Verkehr, Gastgewerbe	253 927	188 036	65 891	10 826	220 593	32 899
G	Handel; Instandhaltung und Rep. von Kfz	137 516	100 089	37 427	5 931	125 603	11 734
45	Handel mit Kfz; Instandh. u. Rep. von Kfz	14 597	12 900	1 697	1 366	13 313	1 263
46	Großhandel (ohne Handel mit Kfz)	55 485	48 320	7 165	1 720	51 191	4 243
47	Einzelhandel (ohne Handel mit Kfz)	67 434	38 869	28 565	2 845	61 099	6 228
H	Verkehr und Lagerei	80 681	67 504	13 177	2 962	69 898	10 700
I	Gastgewerbe	35 730	20 443	15 287	1 933	25 092	10 465
J	Information und Kommunikation	56 522	47 482	9 040	1 364	53 332	3 127
58-60	Verlagswesen, audiovisuelle Medien u. Rundfunk	18 575	14 660	3 915	525	17 916	645
61	Telekommunikation	2 349	2 115	234	29	2 230	119
62-63	Informat. technologische u. Informat. dienstleistg.	35 598	30 707	4 891	810	33 186	2 363
K	Finanz- und Versicherungsdienstleistg.	47 604	37 263	10 341	1 215	46 308	1 286
64	Erbrg. v. Finanzdienstleistg.	24 366	19 135	5 231	723	23 746	612
65-66	Versicherungen u. Pensionskassen; mit Finanz- u. Versicherungsdienstleistg. verb. Tätigk.	23 238	18 128	5 110	492	22 562	674
L	Grundstücks- und Wohnungswesen	13 407	10 462	2 945	573	12 813	586
M-N	Freiberufl., wissenschaftl., techn. Dienstleistg.; sonst. wirtschaftl. Dienstleistg.	184 354	134 555	49 799	4 003	158 705	25 436
M	Freiberufl., wissenschaftl. u. techn. Dienstleistg.	100 447	79 486	20 961	2 760	93 499	6 842
69-71	Erbrg. v. freiberufl. u. techn. Dienstleistg.	75 901	59 886	16 015	1 947	70 827	4 996
72	Forschung und Entwicklung	5 944	4 469	1 475	112	5 158	777
73-75	Sonst. freiberufl., wissenschaftl. u. techn. Tätigk.	18 602	15 131	3 471	701	17 514	1 069
N	Erbrg. v. sonst. wirtschaftl. Dienstleistg.	83 907	55 069	28 838	1 243	65 206	18 594
78.2, 78.3	dar. Überlassung von Arbeitskräften	27 584	22 720	4 864	148	22 647	4 921
O-Q	Öff. Verwaltung, Verteidigung, Sozialvers.; Erzieh. u. Unterr.; Gesundh.- u. Sozialw.	175 954	101 856	73 937	7 196	164 978	10 847
O	Öff. Verwaltung, Verteidigung, Sozialvers.	39 931	27 265	12 666	762	38 755	1 171
84.1	dar. Öffentliche Verwaltung	21 878	13 529	8 349	319	21 067	808
P	Erziehung und Unterricht	30 648	15 395	15 253	1 471	28 066	2 548
Q	Gesundheits- und Sozialwesen	105 375	59 196	46 018	4 963	98 157	7 128
86	Gesundheitswesen	60 374	37 693	22 681	3 715	57 213	3 123
87-88	Heime und Sozialwesen	45 001	21 503	23 337	1 248	40 944	4 005
R-U	Kunst, Unterhaltung und Erholung; sonst. Dienstleistg.; Priv. Haushalte; Exterr. Org.	34 848	21 215	13 633	1 299	31 090	3 708
R	Kunst, Unterhaltung und Erholung	11 274	7 402	3 872	466	10 041	1 220
S	Erbrg. v. sonstigen Dienstleistungen	21 783	13 043	8 740	833	19 739	2 009
T	Priv. Haushalte mit Hauspersonal; Dienstleistg. u. H. v. Waren durch priv. Haushalte f. d. Eigenbed.	1 652	644	1 008	0	1 223	427
U	Exterritoriale Organisationen und Körperschaften	139	126	13	0	87	52
	Keine Zuordnung möglich	10	3	7	0	10	0
	<b>Insgesamt</b>	<b>912 650</b>	<b>672 006</b>	<b>240 483</b>	<b>32 353</b>	<b>821 775</b>	<b>89 847</b>

Quelle: Beschäftigungsstatistik der Bundesagentur für Arbeit

**Noch: 1.2 Sozialversicherungspflichtig Beschäftigte am Arbeitsort in Hamburg am 30. Juni 2015 nach  
Wirtschaftsabschnitten und ausgewählten Wirtschaftsabteilungen, Vollzeit- und Teilzeit-  
beschäftigten, Auszubildenden, deutschen bzw. ausländischen Beschäftigten und Geschlecht**

Wirtschaftszweigklassifikation Ausgabe 2008		Insgesamt	Und zwar				Ausländer
			Vollzeit- beschäftigte	Teilzeit- beschäftigte	Auszu- bildende	Deutsche	
		<b>Weiblich</b>					
A	Land- und Forstwirtschaft, Fischerei	310	159	151	16	231	79
B-F	Produzierendes Gewerbe	31 232	22 509	8 723	1 231	28 975	2 236
B-E	Produzierendes Gewerbe ohne Baugewerbe	26 821	19 904	6 917	1 052	24 956	1 851
B	Bergbau u. Gew. v. Steinen u. Erden	113	87	26	0	98	15
C	Verarbeitendes Gewerbe	23 411	17 398	6 013	950	21 659	1 738
10-12	H. v. Nahr.- u. Genussm., Getr. u. Tabakerzeugn.	3 524	2 721	803	141	3 104	414
13-15	H. v. Textil., Bekleid., Leder, Lederw. u. Schuhen	332	220	112	26	298	33
16-18	H. v. Holzw., Papier, Pappe u. Druckerzeugn.	1 234	927	307	52	1 184	49
19	Kokerei und Mineralölverarbeitung	897	665	232	26	847	50
20	H. v. chemischen Erzeugnissen	2 858	2 057	801	91	2 651	207
21	H. v. pharmazeutischen Erzeugnissen	706	539	167	10	660	46
22-23	H. v. Gummi- u. Kunststoffwaren, Glas u. Glasw., Keramik, Verarb. v. Steinen u. Erden	736	522	214	19	665	70
24-25	Metallerzeugung u. -bearb., H. v. Metallerzeugn.	971	666	305	59	913	58
26	H. v. DV-Geräten, elektron. u. opt. Erzeugn.	1 997	1 457	540	54	1 813	184
27	H. v. elektrischen Ausrüstungen	464	365	99	14	417	45
28	Maschinenbau	2 375	1 873	502	128	2 243	131
29-30	Fahrzeugbau	4 212	3 226	986	162	3 914	298
31-33	H. v. Möbeln u. sonst. Waren, Rep. u. Installation von Maschinen und Ausrüstungen	3 105	2 160	945	168	2 950	153
D	Energieversorgung	1 901	1 422	479	66	1 843	58
E	Wasserversorg.; Abwasser- und Abfallentsorg. u. Beseitigung v. Umweltverschmutzungen	1 396	997	399	36	1 356	40
F	Baugewerbe	4 411	2 605	1 806	179	4 019	385
41-42	Hoch- und Tiefbau	1 161	794	367	42	1 089	70
43	Vorb. Baustellenarbeiten, Bauinstallation und sonstiges Ausbaugewerbe	3 250	1 811	1 439	137	2 930	315
G-U	Dienstleistungsbereiche	393 581	224 651	168 862	13 774	358 047	35 162
G-I	Handel, Verkehr, Gastgewerbe	106 360	61 611	44 749	4 249	94 910	11 305
G	Handel; Instandhaltung und Rep. von Kfz	67 901	38 482	29 419	2 361	62 522	5 311
45	Handel mit Kfz; Instandh. u. Rep. von Kfz	2 926	2 045	881	211	2 741	184
46	Großhandel (ohne Handel mit Kfz)	21 348	15 823	5 525	625	19 813	1 512
47	Einzelhandel (ohne Handel mit Kfz)	43 627	20 614	23 013	1 525	39 968	3 615
H	Verkehr und Lagerei	21 740	14 677	7 063	875	19 608	2 111
I	Gastgewerbe	16 719	8 452	8 267	1 013	12 780	3 883
J	Information und Kommunikation	20 167	14 191	5 976	465	19 005	1 143
58-60	Verlagswesen, audiovisuelle Medien u. Rundfunk	9 523	6 653	2 870	280	9 223	293
61	Telekommunikation	514	381	133	6	470	44
62-63	Informat.technologische u. Informat.dienstleistg.	10 130	7 157	2 973	179	9 312	806
K	Finanz- und Versicherungsdienstleistg.	24 996	15 883	9 113	609	24 303	687
64	Erbrg. v. Finanzdienstleistg.	12 724	8 089	4 635	362	12 400	319
65-66	Versicherungen u. Pensionskassen; mit Finanz- u. Versicherungsdienstleistg. verb. Tätigk.	12 272	7 794	4 478	247	11 903	368
L	Grundstücks- und Wohnungswesen	6 909	4 687	2 222	350	6 631	275
M-N	Freiberufl., wissenschaftl., techn. Dienstleistg.; sonst. wirtschaftl. Dienstleistg.	89 877	53 998	35 879	2 268	77 934	11 854
M	Freiberufl., wissenschaftl. u. techn. Dienstleistg.	54 132	37 840	16 292	1 719	50 815	3 274
69-71	Erbrg. v. freiberufl. u. techn. Dienstleistg.	40 848	28 052	12 796	1 220	38 382	2 437
72	Forschung und Entwicklung	2 795	1 768	1 027	40	2 483	306
73-75	Sonst. freiberufl., wissenschaftl. u. techn. Tätigk.	10 489	8 020	2 469	459	9 950	531
N	Erbrg. v. sonst. wirtschaftl. Dienstleistg.	35 745	16 158	19 587	549	27 119	8 580
78.2, 78.3	dar. Überlassung von Arbeitskräften	8 524	5 567	2 957	89	7 107	1 413
O-Q	Öff. Verwaltung, Verteidigung, Sozialvers.; Erzieh. u. Unterr.; Gesundh.- u. Sozialw	124 373	63 446	60 859	5 068	116 454	7 831
O	Öff. Verwaltung, Verteidigung, Sozialvers.	23 752	13 236	10 516	458	23 040	710
84.1	dar. Öffentliche Verwaltung	12 735	6 020	6 715	152	12 251	483
P	Erziehung und Unterricht	21 376	9 231	12 145	623	19 633	1 721
Q	Gesundheits- und Sozialwesen	79 245	40 979	38 198	3 987	73 781	5 400
86	Gesundheitswesen	47 451	27 686	19 765	3 133	45 016	2 409
87-88	Heime und Sozialwesen	31 794	13 293	18 433	854	28 765	2 991
R-U	Kunst, Unterhaltung und Erholung; sonst. Dienstleistg.; Priv. Haushalte; Exterr. Org.	20 899	10 835	10 064	765	18 810	2 067
R	Kunst, Unterhaltung und Erholung	5 571	3 188	2 383	245	5 072	493
S	Erbrg. v. sonstigen Dienstleistungen	13 801	7 049	6 752	520	12 625	1 162
T	Priv. Haushalte mit Hauspersonal; Dienstleistg. u. H. v. Waren durch priv. Haushalte f. d. Eigenbed.	1 446	530	916	0	1 055	389
U	Exterritoriale Organisationen und Körperschaften	81	68	13	0	58	23
	Keine Zuordnung möglich	7	3	4	0	7	0
	<b>Insgesamt</b>	<b>425 130</b>	<b>247 322</b>	<b>177 740</b>	<b>15 021</b>	<b>387 260</b>	<b>37 477</b>

Quelle: Beschäftigungsstatistik der Bundesagentur für Arbeit

### 1.3 Sozialversicherungspflichtig Beschäftigte am Arbeitsort in Hamburg am 30. Juni 2015 nach Wirtschaftszweigen, deutschen und ausländischen Beschäftigten, Altersgruppen und Geschlecht

Wirtschaftszweigklassifikation Ausgabe 2008	Ins- gesamt <sup>1</sup>	Davon im Alter von ... bis unter ... Jahren								
		unter 20	20 - 25	25 - 30	30 - 40	40 - 50	50 - 55	55 - 60	60 - 65	65 u. mehr
<b>Deutsche</b>										
A Land- und Forstwirtschaft; Fischerei	541	.	66	77	119	125	60	54	15	.
B-F Produzierendes Gewerbe	133 405	2 202	8 019	12 358	29 906	36 830	21 025	14 502	7 738	825
darunter										
B-C Verarbeitendes Gewerbe <sup>2</sup>	92 651	1 238	5 333	8 568	21 410	25 873	14 342	9 978	5 426	483
F Baugewerbe	26 419	836	2 047	2 560	5 588	7 076	3 988	2 663	1 367	294
G-U Dienstleistungsbereiche	687 819	9 223	50 936	86 258	173 242	171 461	88 431	65 420	36 452	6 396
darunter										
G-I Handel, Verkehr, Gastgewerbe	220 593	3 838	19 736	27 843	54 232	53 996	27 546	20 115	11 040	2 247
G Handel, Instandh. und Rep. von Kfz	125 603	2 232	10 979	15 936	31 052	31 508	15 848	10 974	5 915	1 159
I Gastgewerbe	25 092	758	3 926	4 637	6 349	4 732	2 187	1 535	795	173
J Information und Kommunikation	53 332	246	3 041	6 916	15 939	14 829	6 270	3 874	1 993	224
K Finanz- u. Versicherungsdienstleistg.	46 308	.	2 247	3 714	10 376	15 143	7 194	4 861	2 314	.
L Grundstücks- und Wohnungswesen	12 813	100	826	1 264	2 802	3 555	1 839	1 375	771	281
M-N Freiberufl., wissenschaftl., techn. Dienstleist.; sonst. Wirtschaftl. Dienstleistg.	158 705	1 168	11 241	22 681	45 827	38 576	18 032	12 767	6 887	1 526
O-Q Öff. Verwaltung, Verteidigung, Sozialvers.; Erzieh. u. Unterr.; Gesundh.- u. Sozialw.	164 978	3 015	11 518	20 248	36 992	38 045	23 333	19 042	11 387	1 398
R-U Kunst, Unterhaltung und Erholung; sonst. Dienstleistg.; Priv. Haushalte; Exterr. Org.	31 090	597	2 327	3 592	7 074	7 317	4 217	3 386	2 060	520
Zusammen	821 775	11 445	59 021	98 693	203 271	208 417	109 518	79 978	44 206	7 226
<b>Ausländische Beschäftigte</b>										
A Land- und Forstwirtschaft; Fischerei	406	.	51	72	96	103	39	27	12	.
B-F Produzierendes Gewerbe	11 552	186	667	1 290	3 708	3 298	1 209	699	446	49
darunter										
B-C Verarbeitendes Gewerbe <sup>2</sup>	7 383	83	333	757	2 325	2 117	841	529	360	38
F Baugewerbe	3 443	98	289	436	1 127	979	303	136	65	10
G-U Dienstleistungsbereiche	77 889	1 175	6 645	11 224	23 676	20 879	6 981	4 380	2 474	454
darunter										
G-I Handel, Verkehr, Gastgewerbe	32 899	518	2 932	4 472	9 979	9 078	2 942	1 819	963	196
G Handel, Instandh. und Rep. von Kfz	11 734	258	1 169	1 661	3 678	3 077	979	548	301	63
I Gastgewerbe	10 465	174	1 048	1 451	2 965	2 866	977	626	305	53
J Information und Kommunikation	3 127	14	226	761	1 237	600	135	102	48	4
K Finanz- u. Versicherungsdienstleistg.	1 286	.	98	259	432	303	92	49	40	.
L Grundstücks- und Wohnungswesen	586	3	25	68	179	177	51	45	28	10
M-N Freiberufl., wissenschaftl., techn. Dienstleist.; sonst. Wirtschaftl. Dienstleistg.	25 436	205	1 990	3 714	7 810	7 012	2 407	1 439	726	133
O-Q Öff. Verwaltung, Verteidigung, Sozialvers.; Erzieh. u. Unterr.; Gesundh.- u. Sozialw.	10 847	346	1 042	1 452	2 969	2 741	1 008	700	511	78
R-U Kunst, Unterhaltung und Erholung; sonst. Dienstleistg.; Priv. Haushalte; Exterr. Org.	3 708	79	332	498	1 070	968	346	226	158	31
Zusammen	89 847	1 366	7 363	12 586	27 480	24 280	8 229	5 106	2 932	504
<b>Insgesamt</b>										
A Land- und Forstwirtschaft; Fischerei	950	25	117	149	215	230	99	81	27	7
B-F Produzierendes Gewerbe	145 074	2 396	8 693	13 657	33 646	40 162	22 245	15 211	8 187	877
darunter										
B-C Verarbeitendes Gewerbe <sup>2</sup>	100 091	1 326	5 670	9 329	23 748	28 005	15 189	10 512	5 788	524
F Baugewerbe	29 920	937	2 338	3 000	6 734	8 074	4 296	2 804	1 433	304
G-U Dienstleistungsbereiche	766 616	10 426	57 668	97 607	197 182	192 583	95 484	69 861	38 950	6 854
darunter										
G-I Handel, Verkehr, Gastgewerbe	253 927	4 371	22 708	32 380	64 325	63 199	30 521	21 963	12 013	2 447
G Handel, Instandh. und Rep. von Kfz	137 516	2 497	12 164	17 622	34 777	34 634	16 842	11 535	6 221	1 224
I Gastgewerbe	35 730	937	4 989	6 115	9 357	7 652	3 180	2 169	1 103	228
J Information und Kommunikation	56 522	260	3 268	7 684	17 190	15 459	6 412	3 980	2 041	228
K Finanz- u. Versicherungsdienstleistg.	47 604	269	2 345	3 976	10 813	15 448	7 286	4 910	2 354	202
L Grundstücks- und Wohnungswesen	13 407	103	852	1 333	2 982	3 734	1 892	1 421	799	291
M-N Freiberufl., wissenschaftl., techn. Dienstleist.; sonst. Wirtschaftl. Dienstleistg.	184 354	1 379	13 256	26 422	53 717	45 635	20 449	14 221	7 616	1 659
O-Q Öff. Verwaltung, Verteidigung, Sozialvers.; Erzieh. u. Unterr.; Gesundh.- u. Sozialw.	175 954	3 367	12 578	21 716	39 992	40 817	24 353	19 749	11 906	1 476
R-U Kunst, Unterhaltung und Erholung; sonst. Dienstleistg.; Priv. Haushalte; Exterr. Org.	34 848	677	2 661	4 096	8 163	8 291	4 571	3 617	2 221	551
<b>Insgesamt</b>	<b>912 650</b>	<b>12 847</b>	<b>66 478</b>	<b>111 413</b>	<b>231 047</b>	<b>232 976</b>	<b>117 830</b>	<b>85 155</b>	<b>47 165</b>	<b>7 738</b>

<sup>1</sup> einschließlich Fälle ohne Angabe nach jeweiliger Untergliederung <sup>2</sup> einschließlich Bergbau und Gewinnung von Steinen und Erden

Quelle: Beschäftigungsstatistik der Bundesagentur für Arbeit

**Noch: 1.3 Sozialversicherungspflichtig Beschäftigte am Arbeitsort in Hamburg am 30. Juni 2015  
nach Wirtschaftszweigen, deutschen und ausländischen Beschäftigten, Altersgruppen und Geschlecht**

Wirtschaftszweigklassifikation Ausgabe 2008	Ins- gesamt <sup>1</sup>	Davon im Alter von ... bis unter ... Jahren								
		unter 20	20 - 25	25 - 30	30 - 40	40 - 50	50 - 55	55 - 60	60 - 65	65 und mehr
<b>Deutsche weiblich</b>										
A Land- und Forstwirtschaft; Fischerei	231	.	26	26	47	62	27	26	.	3
B-F Produzierendes Gewerbe	28 975	333	1 964	3 215	7 366	7 816	4 003	2 635	1 457	186
darunter										
B-C Verarbeitendes Gewerbe <sup>2</sup>	21 757	256	1 550	2 437	5 672	5 915	2 897	1 908	1 015	107
F Baugewerbe	4 019	52	230	399	824	1 126	630	414	274	70
G-U Dienstleistungsbereiche	358 047	4 693	28 182	48 538	89 685	86 380	45 722	34 110	18 242	2 495
darunter										
G-I Handel, Verkehr, Gastgewerbe	94 910	1 515	9 484	13 457	23 604	22 224	11 362	8 213	4 337	714
G Handel, Instandh. und Rep. von Kfz	62 522	925	5 694	8 570	15 580	15 121	7 702	5 440	2 980	510
I Gastgewerbe	12 780	403	2 147	2 396	2 989	2 270	1 176	880	455	64
J Information und Kommunikation	19 005	.	1 245	2 781	5 756	4 985	2 110	1 263	703	.
K Finanz- u. Versicherungsdienstleistg.	24 303	149	1 211	2 207	5 686	7 797	3 623	2 456	1 093	81
L Grundstücks- und Wohnungswesen	6 631	.	537	799	1 568	1 688	847	650	377	.
M-N Dienstleist.; sonst. Wirtschaftl. Dienstleistg.	77 934	548	5 840	11 997	22 307	18 555	8 757	6 176	3 204	550
O-Q Öff. Verwaltung, Verteidigung, Sozialvers.; Erzieh. u. Unterr.; Gesundh.- u. Sozialw.	116 454	1 999	8 418	14 958	26 442	26 820	16 494	13 277	7 329	717
R-U Kunst, Unterhaltung und Erholung; sonst. Dienstleistg.; Priv. Haushalte; Exterr. Org.	18 810	344	1 447	2 339	4 322	4 311	2 529	2 075	1 199	244
<b>Zusammen</b>	<b>387 260</b>	<b>5 034</b>	<b>30 172</b>	<b>51 779</b>	<b>97 100</b>	<b>94 259</b>	<b>49 754</b>	<b>36 772</b>	<b>19 706</b>	<b>2 684</b>
<b>Ausländische Beschäftigte weiblich</b>										
A Land- und Forstwirtschaft; Fischerei	79	.	6	18	14	19	13	5	.	.
B-F Produzierendes Gewerbe	2 236	22	121	283	818	603	153	133	96	7
darunter										
B-C Verarbeitendes Gewerbe <sup>2</sup>	1 753	21	87	213	618	473	132	115	87	7
F Baugewerbe	385	.	29	57	155	102	19	14	8	.
G-U Dienstleistungsbereiche	35 162	572	3 061	5 059	10 304	9 586	3 243	1 990	1 181	166
darunter										
G-I Handel, Verkehr, Gastgewerbe	11 305	197	1 117	1 662	3 469	2 990	967	556	302	45
G Handel, Instandh. und Rep. von Kfz	5 311	97	543	806	1 765	1 337	406	215	125	17
I Gastgewerbe	3 883	80	414	546	1 040	1 045	393	224	119	22
J Information und Kommunikation	1 143	.	89	275	452	220	51	30	23	.
K Finanz- u. Versicherungsdienstleistg.	687	4	61	141	222	166	44	21	28	.
L Grundstücks- und Wohnungswesen	275	.	13	35	84	90	22	20	7	.
M-N Dienstleist.; sonst. Wirtschaftl. Dienstleistg.	11 854	73	862	1 627	3 366	3 516	1 221	753	383	53
O-Q Öff. Verwaltung, Verteidigung, Sozialvers.; Erzieh. u. Unterr.; Gesundh.- u. Sozialw.	7 831	256	748	1 044	2 107	2 054	731	485	358	48
R-U Kunst, Unterhaltung und Erholung; sonst. Dienstleistg.; Priv. Haushalte; Exterr. Org.	2 067	39	171	275	604	550	207	125	80	16
<b>Zusammen</b>	<b>37 477</b>	<b>596</b>	<b>3 188</b>	<b>5 360</b>	<b>11 136</b>	<b>10 208</b>	<b>3 409</b>	<b>2 128</b>	<b>1 279</b>	<b>173</b>
<b>Insgesamt weiblich</b>										
A Land- und Forstwirtschaft; Fischerei	310	10	32	44	61	81	40	31	8	3
B-F Produzierendes Gewerbe	31 232	356	2 085	3 499	8 189	8 426	4 159	2 770	1 554	194
darunter										
B-C Verarbeitendes Gewerbe <sup>2</sup>	23 524	278	1 637	2 650	6 293	6 392	3 032	2 024	1 103	115
F Baugewerbe	4 411	53	259	457	981	1 231	649	429	282	70
G-U Dienstleistungsbereiche	393 581	5 278	31 286	53 657	100 099	96 048	48 995	36 123	19 431	2 664
darunter										
G-I Handel, Verkehr, Gastgewerbe	106 360	1 718	10 618	15 146	27 112	25 249	12 337	8 778	4 640	762
G Handel, Instandh. und Rep. von Kfz	67 901	1 027	6 242	9 387	17 362	16 477	8 113	5 659	3 105	529
I Gastgewerbe	16 719	484	2 572	2 954	4 042	3 326	1 571	1 108	575	87
J Information und Kommunikation	20 167	89	1 335	3 060	6 213	5 212	2 162	1 294	726	76
K Finanz- u. Versicherungsdienstleistg.	24 996	153	1 272	2 350	5 911	7 964	3 667	2 477	1 121	81
L Grundstücks- und Wohnungswesen	6 909	52	550	835	1 653	1 778	869	671	384	117
M-N Dienstleist.; sonst. Wirtschaftl. Dienstleistg.	89 877	623	6 713	13 635	25 709	22 089	9 984	6 934	3 587	603
O-Q Öff. Verwaltung, Verteidigung, Sozialvers.; Erzieh. u. Unterr.; Gesundh.- u. Sozialw.	124 373	2 259	9 179	16 015	28 568	28 894	17 234	13 766	7 693	765
R-U Kunst, Unterhaltung und Erholung; sonst. Dienstleistg.; Priv. Haushalte; Exterr. Org.	20 899	384	1 619	2 616	4 933	4 862	2 742	2 203	1 280	260
<b>Insgesamt</b>	<b>425 130</b>	<b>5 644</b>	<b>33 403</b>	<b>57 200</b>	<b>108 351</b>	<b>104 556</b>	<b>53 196</b>	<b>38 925</b>	<b>20 994</b>	<b>2 861</b>

<sup>1</sup> einschließlich Fälle ohne Angabe nach jeweiliger Untergliederung <sup>2</sup> einschließlich Bergbau und Gewinnung von Steinen und Erden  
Quelle: Beschäftigungsstatistik der Bundesagentur für Arbeit

### 1.4 Sozialversicherungspflichtig Beschäftigte am Arbeitsort in Hamburg am 30. Juni 2015 nach Wirtschaftszweigen, Altersgruppen, Berufsausbildungsabschluss und Geschlecht

Wirtschaftszweigklassifikation Ausgabe 2008  Altersgruppen von...bis unter...Jahren	Insgesamt <sup>1</sup>	Davon			
		ohne beruflichen Ausbildungs- abschluss	mit anerkanntem Berufs- abschluss	mit akademischem Abschluss	Ausbildung unbekannt
<b>Insgesamt</b>					
A Land- und Forstwirtschaft; Fischerei	950	155	390	29	376
B-F Produzierendes Gewerbe	145 074	14 259	87 186	29 136	14 493
B-C dar. Verarbeitendes Gewerbe <sup>2</sup>	100 091	9 766	59 083	24 121	7 121
F Baugewerbe	29 920	2 980	18 792	2 465	5 683
G-U Dienstleistungsbereiche	766 616	84 160	398 517	158 755	125 184
darunter					
G-I Handel, Verkehr, Gastgewerbe	253 927	34 762	141 441	26 336	51 388
G Handel, Instandh. und Rep. von Kfz	137 516	17 300	81 169	16 812	22 235
I Gastgewerbe	35 730	7 767	14 379	1 522	12 062
J Information und Kommunikation	56 522	4 500	20 135	21 733	10 154
K Finanz- u. Versicherungsdienstleistg.	47 604	2 227	31 593	10 240	3 544
L Grundstücks- und Wohnungswesen	13 407	894	7 917	2 695	1 901
M-N Freiberufl., wissenschaftl., techn. Dienstleist.; sonst. Wirtschaftl. Dienstleistg.	184 354	20 899	81 614	47 852	33 989
O-Q Öff. Verwaltung, Verteidigung, Sozialvers.; Erzieh. u. Unterr.; Gesundh.- u. Sozialw.	175 954	16 816	98 821	42 520	17 797
R-U Kunst, Unterhaltung und Erholung; sonst. Dienstleistg.; Priv. Haushalte; Exterr. Org.	34 848	4 062	16 996	7 379	6 411
A-U Alle Wirtschaftsbereiche nach Alter					
unter 20	12 847	10 025	992	37	1 793
20 bis 25	66 478	26 327	29 609	3 793	6 749
25 bis 30	111 413	13 013	58 738	26 865	12 797
30 bis 35	120 281	8 040	59 250	35 358	17 633
35 bis 40	110 766	7 044	55 395	29 810	18 517
40 bis 45	103 785	6 761	55 582	23 293	18 149
45 bis 50	129 191	8 068	74 885	25 003	21 235
50 bis 55	117 830	8 432	69 837	20 530	19 031
55 bis 60	85 155	6 650	50 620	13 758	14 127
60 bis 65	47 165	3 783	27 376	8 136	7 870
65 und mehr	7 738	431	3 813	1 338	2 156
<b>Insgesamt</b>	<b>912 650</b>	<b>98 574</b>	<b>486 097</b>	<b>187 922</b>	<b>140 057</b>
dar.: Ausländer, -innen	89 847	18 226	24 303	15 229	32 089
<b>Weiblich</b>					
A Land- und Forstwirtschaft; Fischerei	310	47	156	16	91
B-F Produzierendes Gewerbe	31 232	3 068	17 540	7 419	3 205
B-C dar. Verarbeitendes Gewerbe <sup>2</sup>	23 524	2 544	12 791	6 185	2 004
F Baugewerbe	4 411	316	2 701	567	827
G-U Dienstleistungsbereiche	393 581	40 899	218 199	76 236	58 247
darunter					
G-I Handel, Verkehr, Gastgewerbe	106 360	14 897	60 324	11 766	19 373
G Handel, Instandh. und Rep. von Kfz	67 901	8 764	40 175	8 418	10 544
I Gastgewerbe	16 719	3 740	7 101	876	5 002
J Information und Kommunikation	20 167	1 570	7 469	7 597	3 531
K Finanz- u. Versicherungsdienstleistg.	24 996	1 202	18 113	3 790	1 891
L Grundstücks- und Wohnungswesen	6 909	483	4 274	1 234	918
M-N Freiberufl., wissenschaftl., techn. Dienstleist.; sonst. Wirtschaftl. Dienstleistg.	89 877	9 572	41 816	21 407	17 082
O-Q Öff. Verwaltung, Verteidigung, Sozialvers.; Erzieh. u. Unterr.; Gesundh.- u. Sozialw.	124 373	11 001	75 353	26 160	11 859
R-U Kunst, Unterhaltung und Erholung; sonst. Dienstleistg.; Priv. Haushalte; Exterr. Org.	20 899	2 174	10 850	4 282	3 593
A-U Alle Wirtschaftsbereiche nach Alter					
unter 20	5 644	4 347	502	29	766
20 bis 25	33 403	12 549	15 691	2 323	2 840
25 bis 30	57 200	5 322	30 952	15 462	5 464
30 bis 35	57 738	3 137	29 038	17 948	7 615
35 bis 40	50 613	2 813	26 554	13 372	7 874
40 bis 45	46 495	2 854	26 464	9 424	7 753
45 bis 50	58 061	3 566	35 799	9 293	9 403
50 bis 55	53 196	3 889	32 969	7 703	8 635
55 bis 60	38 925	3 339	23 765	5 081	6 740
60 bis 65	20 994	1 993	12 600	2 718	3 683
65 und mehr	2 861	205	1 563	320	773
<b>Insgesamt</b>	<b>425 130</b>	<b>44 014</b>	<b>235 897</b>	<b>83 673</b>	<b>61 546</b>
dar.: Ausländer, -innen	37 477	7 726	10 916	7 107	11 728

<sup>1</sup> einschließlich Fälle ohne Angabe nach jeweiliger Untergliederung <sup>2</sup> einschließlich Bergbau und Gewinnung von Steinen und Erden

Quelle: Beschäftigungsstatistik der Bundesagentur für Arbeit



**1.5 Ausländische sozialversicherungspflichtig Beschäftigte am Arbeitsort in Hamburg  
am 30. Juni 2015 nach Wirtschaftszweigen, Altersgruppen,  
ausgewählten Staatsangehörigkeiten und Geschlecht**

Wirtschaftszweigklassifikation Ausgabe 2008	Insgesamt <sup>1</sup>	Davon mit folgender Staatsangehörigkeit								
		EU- Mitgliedsstaaten								
		zu-	davon							
Altersgruppen von...bis unter...Jahren	sammen	Frank- reich	Griechen- land	Italien	Öster- reich	Polen	Portugal	Spanien	übrige EU- Mitglieds- länder	
<b>Insgesamt</b>										
A Land- und Forstwirtschaft; Fischerei	406	377	.	.	.	.	327	.	.	47
B-F Produzierendes Gewerbe	11 552	6 010	489	313	392	233	1 519	580	365	2 119
B-C dar. Verarbeitendes Gewerbe <sup>2</sup>	7 383	3 710	471	208	336	188	543	400	290	1 274
F Baugewerbe	3 443	1 944	10	87	40	26	862	154	49	716
G-U Dienstleistungsbereiche	77 889	34 841	1 483	2 153	2 944	1 407	8 801	3 266	2 293	12 494
darunter										
G-I Handel, Verkehr, Gastgewerbe	32 899	13 977	420	1 057	1 486	393	3 592	1 471	759	4 799
G Handel, Instandh. und Rep. von Kfz	11 734	4 893	230	311	577	202	1 081	509	247	1 736
I Gastgewerbe	10 465	4 281	92	512	695	83	614	636	313	1 336
J Information und Kommunikation	3 127	1 719	135	69	182	184	187	82	178	702
K Finanz- u. Versicherungsdienstleistg.	1 286	740	45	45	61	56	103	61	58	311
L Grundstücks- und Wohnungswesen	586	370	.	.	.	.	137	.	.	123
M-N Freiberufl., wissenschaftl., techn. Dienstleist.; sonst. Wirtschaftl. Dienstleistg.	25 436	11 875	610	603	705	371	3 187	1 044	893	4 462
O-Q Öff. Verwaltung, Verteidigung, Sozialvers.; Erzieh. u. Unterr.; Gesundh.- u. Sozialw.	10 847	4 527	209	291	366	297	1 179	411	300	1 474
R-U Kunst, Unterhaltung und Erholung; sonst. Dienstleistg.; Priv. Haushalte; Exterr. Org.	3 708	1 633	62	76	112	92	416	163	89	623
A-U Alle Wirtschaftsbereiche nach Alter										
unter 20	1 366	471	3	37	33	7	123	82	20	166
20 bis 25	7 363	3 508	105	177	284	93	1 040	307	191	1 311
25 bis 30	12 586	6 521	432	289	525	240	1 669	429	558	2 379
30 bis 35	13 702	6 558	366	333	543	254	1 681	478	497	2 406
35 bis 40	13 778	6 080	338	324	440	204	1 667	508	411	2 188
40 bis 45	13 201	5 684	237	367	452	208	1 489	595	340	1 996
45 bis 50	11 079	4 687	187	356	400	216	1 108	606	259	1 555
50 bis 55	8 229	3 466	119	246	298	186	860	408	189	1 160
55 bis 60	5 106	2 458	102	232	190	115	645	287	110	777
60 bis 65	2 932	1 525	70	89	147	95	315	125	77	607
65 und mehr	504	270	13	16	25	23	50	21	7	115
<b>Insgesamt</b>	<b>89 847</b>	<b>41 228</b>	<b>1 972</b>	<b>2 466</b>	<b>3 337</b>	<b>1 641</b>	<b>10 647</b>	<b>3 846</b>	<b>2 659</b>	<b>14 660</b>
<b>Weiblich</b>										
A Land- und Forstwirtschaft; Fischerei	79	.	.	.	.	.	.	.	.	7
B-F Produzierendes Gewerbe	2 236	1 299	163	39	69	62	376	57	109	424
B-C dar. Verarbeitendes Gewerbe <sup>2</sup>	1 753	974	155	33	63	53	170	49	95	356
F Baugewerbe	385	268	4	4	3	.	.	.	6	47
G-U Dienstleistungsbereiche	35 162	16 483	678	940	1 105	701	4 680	1 461	1 028	5 890
darunter										
G-I Handel, Verkehr, Gastgewerbe	11 305	5 389	177	372	449	170	1 516	488	275	1 942
G Handel, Instandh. und Rep. von Kfz	5 311	2 321	119	136	242	99	600	199	110	816
I Gastgewerbe	3 883	1 888	25	180	155	40	458	228	117	685
J Information und Kommunikation	1 143	630	42	22	57	70	104	23	67	245
K Finanz- u. Versicherungsdienstleistg.	687	386	24	29	23	25	79	26	24	156
L Grundstücks- und Wohnungswesen	275	162	.	.	.	.	.	.	.	61
M-N Freiberufl., wissenschaftl., techn. Dienstleist.; sonst. Wirtschaftl. Dienstleistg.	11 854	5 455	239	257	285	189	1 576	461	379	2 069
O-Q Öff. Verwaltung, Verteidigung, Sozialvers.; Erzieh. u. Unterr.; Gesundh.- u. Sozialw.	7 831	3 411	156	198	222	191	1 038	317	215	1 074
R-U Kunst, Unterhaltung und Erholung; sonst. Dienstleistg.; Priv. Haushalte; Exterr. Org.	2 067	1 050	39	57	60	49	314	128	60	343
A-U Alle Wirtschaftsbereiche nach Alter										
unter 20	596	206	.	17	.	.	36	9		71
20 bis 25	3 188	1 521	42	76	126	60	451	142	83	541
25 bis 30	5 360	2 815	181	121	190	131	751	190	257	994
30 bis 35	5 494	2 724	126	131	203	122	763	172	198	1 009
35 bis 40	5 642	2 702	131	124	159	95	817	182	163	1 031
40 bis 45	5 567	2 524	106	147	144	92	786	226	147	876
45 bis 50	4 641	2 024	87	137	139	91	577	239	111	643
50 bis 55	3 409	1 501	66	102	99	81	436	157	81	479
55 bis 60	2 128	1 050	52	82	61	42	328	104	53	328
60 bis 65	1 279	688	43	36	31	41	139	61	32	305
65 und mehr	173	102	.	6	.	.	9	3		44
<b>Insgesamt</b>	<b>37 477</b>	<b>17 857</b>	<b>841</b>	<b>979</b>	<b>1 174</b>	<b>764</b>	<b>5 123</b>	<b>1 518</b>	<b>1 137</b>	<b>6 321</b>

<sup>1</sup> einschließlich Fälle ohne Angabe nach jeweiliger Untergliederung <sup>2</sup> einschließlich Bergbau und Gewinnung von Steinen und Erden

Quelle: Beschäftigungsstatistik der Bundesagentur für Arbeit

**Noch: 1.5 Ausländische sozialversicherungspflichtig Beschäftigte am Arbeitsort in Hamburg  
am 30. Juni 2015 nach Wirtschaftszweigen, Altersgruppen,  
ausgewählten Staatsangehörigkeiten und Geschlecht**

Wirtschaftszweigklassifikation Ausgabe 2008	zu- sammen	Davon mit folgender Zuordnung							
		Kroatien	Russische Föderation	Türkei	son- stiges Europa	Afrika	Vereinigte Staaten	sonstiges Amerika	Asien, übrige Länder
		<b>Insgesamt</b>							
A Land- und Forstwirtschaft; Fischerei	29	3	.	12	.	.	.	.	7
B-F Produzierendes Gewerbe	5 542	313	283	2 575	759	432	117	220	843
B-C dar. Verarbeitendes Gewerbe <sup>1</sup>	3 673	185	193	1 723	307	311	102	172	680
F Baugewerbe	1 499	112	65	696	413	55	9	35	114
G-U Dienstleistungsbereiche	43 048	1 616	2 479	12 690	4 772	5 802	744	2 286	12 659
darunter									
G-I Handel, Verkehr, Gastgewerbe	18 922	688	772	5 627	1 647	2 095	161	770	7 162
G Handel, Instandh. und Rep. von Kfz	6 841	287	384	2 600	740	486	76	284	1 984
I Gastgewerbe	6 184	195	99	1 195	423	1 055	31	291	2 895
J Information und Kommunikation	1 408	56	157	180	204	78	135	161	437
K Finanz- u. Versicherungsdienstleistg.	546	64	67	124	75	26	25	38	127
L Grundstücks- und Wohnungswesen	216	22	.	57	.	.	.	.	44
M-N Dienstleist.; sonst. Wirtschaftl. Dienstleistg.	13 561	459	852	4 225	1 756	2 739	170	705	2 655
O-Q Sozialvers.; Erzieh. u. Unterr.; Gesundh.- u. Sozialw.	6 320	268	496	1 902	855	602	174	415	1 608
R-U Kunst, Unterhaltung und Erholung; sonst. Dienstleistg.; Priv. Haushalte; Exterr. Org.	2 075	59	113	575	203	243	75	181	626
A-U Alle Wirtschaftsbereiche nach Alter									
unter 20	895	30	.	415	146	65	.	25	194
20 bis 25	3 855	136	165	1 337	549	253	30	169	1 216
25 bis 30	6 065	209	381	1 505	792	585	114	395	2 084
30 bis 35	7 144	275	460	1 791	828	761	141	469	2 419
35 bis 40	7 698	303	507	2 410	906	1 042	94	425	2 011
40 bis 45	7 517	305	451	2 691	812	1 118	104	327	1 709
45 bis 50	6 392	217	327	2 263	645	1 064	132	266	1 478
50 bis 55	4 763	150	229	1 780	417	708	97	220	1 162
55 bis 60	2 648	123	145	718	262	422	86	129	763
60 bis 65	1 407	158	67	326	151	176	56	76	397
65 und mehr	234	26	.	41	23	42	.	8	76
<b>Insgesamt</b>	<b>48 619</b>	<b>1 932</b>	<b>2 763</b>	<b>15 277</b>	<b>5 532</b>	<b>6 236</b>	<b>861</b>	<b>2 509</b>	<b>13 509</b>
		<b>Weiblich</b>							
A Land- und Forstwirtschaft; Fischerei	4	.	.	.	.	.	.	.	.
B-F Produzierendes Gewerbe	937	70	94	258	119	56	33	67	240
B-C dar. Verarbeitendes Gewerbe <sup>1</sup>	779	53	79	208	81	52	28	59	219
F Baugewerbe	117	11	9	41	36	.	.	.	12
G-U Dienstleistungsbereiche	18 679	900	1 593	5 348	2 461	2 060	318	1 260	4 739
darunter									
G-I Handel, Verkehr, Gastgewerbe	5 916	314	472	1 641	678	376	57	356	2 022
G Handel, Instandh. und Rep. von Kfz	2 990	160	290	984	383	119	36	153	865
I Gastgewerbe	1 995	89	75	407	200	185	11	131	897
J Information und Kommunikation	513	26	73	62	81	14	37	59	161
K Finanz- u. Versicherungsdienstleistg.	301	38	56	65	32	17	11	22	60
L Grundstücks- und Wohnungswesen	113	12	19	27	.	13	.	9	21
M-N Dienstleist.; sonst. Wirtschaftl. Dienstleistg.	6 399	251	498	1 948	918	1 222	63	406	1 093
O-Q Sozialvers.; Erzieh. u. Unterr.; Gesundh.- u. Sozialw.	4 420	216	399	1 366	627	347	115	294	1 056
R-U Kunst, Unterhaltung und Erholung; sonst. Dienstleistg.; Priv. Haushalte; Exterr. Org.	1 017	43	76	239	116	71	32	114	326
A-U Alle Wirtschaftsbereiche nach Alter									
unter 20	390	17	9	193	.	32	.	10	67
20 bis 25	1 667	56	98	600	263	96	15	92	447
25 bis 30	2 545	88	251	559	396	212	59	199	781
30 bis 35	2 770	134	307	626	401	209	66	213	814
35 bis 40	2 940	147	343	806	364	321	38	201	720
40 bis 45	3 043	157	277	1 016	341	376	41	182	653
45 bis 50	2 617	102	183	838	310	374	39	168	603
50 bis 55	1 908	78	116	578	223	262	37	130	484
55 bis 60	1 078	85	73	243	131	164	31	81	270
60 bis 65	591	95	24	138	89	60	21	46	118
65 und mehr	71	11	6	12	.	10	.	5	22
<b>Insgesamt</b>	<b>19 620</b>	<b>970</b>	<b>1 687</b>	<b>5 609</b>	<b>2 581</b>	<b>2 116</b>	<b>351</b>	<b>1 327</b>	<b>4 979</b>

<sup>1</sup> einschließlich Bergbau und Gewinnung von Steinen und Erden

Quelle: Beschäftigungsstatistik der Bundesagentur für Arbeit

**1.6 Sozialversicherungspflichtig Beschäftigte am Arbeitsort in Hamburg am 30. Juni 2015 nach Berufshauptgruppen, -gruppen, und ausgewählten -untergruppen, Berufsausbildungsabschluss und Geschlecht**

Klassifikation der Berufe Ausgabe 2010	Insgesamt	Davon						
		ohne beruflichen Ausbildungsabschluss		mit anerkanntem Berufsabschluss		mit akademischem Abschluss		Ausbildung unbekannt
		zusammen	weiblich	zusammen	weiblich	zusammen	weiblich	zusammen
<b>1 Land-, Forst-, Tierwirtschaft, Gartenbau</b>	<b>6 709</b>	<b>1 097</b>	<b>269</b>	<b>3 089</b>	<b>1 076</b>	<b>775</b>	<b>337</b>	<b>1 748</b>
<b>2 Rohstoffgewinnung, Produktion, Fertigung</b>	<b>132 266</b>	<b>15 179</b>	<b>3 513</b>	<b>78 781</b>	<b>10 409</b>	<b>21 511</b>	<b>4 815</b>	<b>16 795</b>
21 Rohstoffgewinnung, Glas-, Keramikverarbeitung	542	46	7	326	31	49	9	121
22 Kunststoff- und Holzherstellung, -verarbeitung	5 568	719	132	3 738	296	158	34	953
23 Papier-, Druckberufe, technische Mediengestaltung	9 142	807	362	3 868	1 838	2 584	1 328	1 883
2341 darunter Berufe in der Drucktechnik	807	88	31	503	111	37	16	179
24 Metallerzeugung,-bearbeitung, Metallbau	13 779	1 572	195	10 459	531	337	58	1 411
2420 darunter Berufe in der Metallbearbeitung	2 916	452	67	2 014	133	60	13	390
2423 darunter Berufe in der spanenden Metallbearbeitung	1 603	98	3	1 369	34	9	.	127
25 Maschinen- und Fahrzeugtechnikberufe	36 952	4 233	466	24 971	1 233	4 945	707	2 803
26 Mechatronik-, Energie- u. Elektroberufe	24 157	2 443	213	16 085	868	3 667	422	1 962
27 Techn. Entwickl.-, Konstruktions-, Produktionssteuerung	21 882	1 138	286	9 993	2 280	9 125	1 862	1 626
28 Textil- und Lederberufe	2 043	199	120	1 141	760	266	228	437
282 darunter Textilverarbeitung	1 279	128	88	655	517	198	176	298
29 Lebensmittelherstellung u. -verarbeitung	18 201	4 022	1 732	8 200	2 572	380	167	5 599
293 darunter Speisenzubereitung	14 020	3 047	1 430	6 100	2 201	245	109	4 628
<b>3 Bau, Architektur, Vermessung, Gebäudetechnik</b>	<b>40 316</b>	<b>4 050</b>	<b>259</b>	<b>22 244</b>	<b>965</b>	<b>7 575</b>	<b>2 595</b>	<b>6 447</b>
31 Bauplanung, Architektur, Vermessungsberufe	9 462	294	112	2 061	446	6 294	2 381	813
32 Hoch- und Tiefbauberufe	7 564	1 009	17	3 858	41	511	114	2 186
3212 darunter Berufe im Maurerhandwerk	827	75	.	642	.	4	.	106
33 (Innen-) Ausbauberufe	6 238	671	38	4 254	116	35	.	1 278
3321 darunter Berufe für Maler und Lackiererarbeiten	3 261	343	30	2 408	86	14	.	496
34 Gebäude- u. versorgungstechnische Berufe	17 052	2 076	92	12 071	362	735	98	2 170
<b>4 Naturwissenschaft, Geografie, Informatik</b>	<b>46 110</b>	<b>3 124</b>	<b>590</b>	<b>18 567</b>	<b>4 272</b>	<b>19 195</b>	<b>4 373</b>	<b>5 224</b>
41 Mathematik- Biologie- Chemie-, Physikberufe	10 066	752	274	5 556	2 205	3 268	1 361	490
42 Geologie-, Geografie-, Umweltschutzberufe	1 073	52	.	293	84	651	225	77
43 Informatik- und andere IKT-Berufe	34 971	2 320	311	12 718	1 983	15 276	2 787	4 657
431 darunter Informatik	9 535	1 012	135	3 791	597	3 481	738	1 251
<b>5 Verkehr, Logistik, Schutz und Sicherheit</b>	<b>133 127</b>	<b>25 040</b>	<b>8 531</b>	<b>66 502</b>	<b>16 673</b>	<b>6 528</b>	<b>1 528</b>	<b>35 057</b>
51 Verkehr, Logistik (außer Fahrzeugführer)	67 547	12 558	3 014	36 949	9 690	3 783	1 017	14 257
52 Führer von Fahrzeug- u. Transportgeräten	26 357	3 429	171	14 461	678	1 168	66	7 299
53 Schutz-, Sicherheits-, Überwachungsberufe	13 258	1 716	458	8 343	1 974	1 270	257	1 929
54 Reinigungsberufe	25 965	7 337	4 888	6 749	4 331	307	188	11 572
<b>6 Kaufm. Dienstl., Handel, Vertrieb, Tourismus</b>	<b>124 076</b>	<b>18 844</b>	<b>11 234</b>	<b>66 294</b>	<b>38 452</b>	<b>13 936</b>	<b>6 517</b>	<b>25 002</b>
61 Einkaufs-, Vertriebs- und Handelsberufe	37 881	2 416	1 105	22 337	9 297	9 168	3 366	3 960
62 Verkaufsberufe	53 477	10 053	6 592	31 267	20 877	2 795	1 845	9 362
63 Tourismus-, Hotel- und Gaststättenberufe	32 718	6 375	3 537	12 690	8 278	1 973	1 306	11 680
<b>7 Unternehmensorganisation, Buchhaltung, Recht, Verwaltung</b>	<b>245 187</b>	<b>14 787</b>	<b>8 857</b>	<b>136 684</b>	<b>91 809</b>	<b>65 813</b>	<b>31 013</b>	<b>27 903</b>
71 Berufe Unternehmensführung, -organisation	149 479	10 245	5 953	76 853	50 762	40 314	18 856	22 067
714 darunter Büro und Sekretariat	74 576	6 614	4 164	41 667	32 811	13 047	8 334	13 248
72 Finanzdienstl., Rechnungswesen, Steuerberatung	61 305	2 435	1 382	39 252	25 199	15 464	6 576	4 154
7211 darunter Bankkaufleute	13 466	672	372	9 843	6 002	2 216	845	735
7213 darunter Versicherungskaufleute	14 529	675	373	10 861	6 367	2 024	843	969
73 Berufe in Recht und Verwaltung	34 403	2 107	1 522	20 579	15 848	10 035	5 581	1 682
732 darunter Verwaltung	23 608	1 567	1 115	15 904	11 748	5 094	3 068	1 043
<b>8 Gesundheit, Soziales, Lehre und Erziehung</b>	<b>137 993</b>	<b>12 198</b>	<b>8 722</b>	<b>78 245</b>	<b>64 272</b>	<b>35 070</b>	<b>22 615</b>	<b>12 480</b>
81 Medizinische Gesundheitsberufe	63 974	5 112	3 817	40 801	35 004	13 411	8 603	4 650
814 darunter Human- und Zahnmedizin	8 232	36	20	144	90	7 943	4 383	109
82 Nichtmed. Gesundheit, Körperpflege, Medizintechnik	20 152	2 616	2 002	14 133	10 900	916	593	2 487
83 Erziehung, soziale, hauswirtschaftl. Berufe, Theologie	39 444	3 748	2 626	20 909	17 347	10 566	8 026	4 221
84 Lehrende und auszubildende Berufe	14 423	722	277	2 402	1 021	10 177	5 393	1 122
<b>9 Geisteswissenschaft, Kultur, Gestaltung</b>	<b>44 878</b>	<b>3 826</b>	<b>1 864</b>	<b>15 592</b>	<b>7 928</b>	<b>17 503</b>	<b>9 873</b>	<b>7 957</b>
91 Geistes-, Gesellschafts-, Wirtschaftswissenschaft	3 204	255	131	586	287	2 009	1 145	354
92 Werbung, Marketing, kaufm., redaktionelle Medienberufe	32 642	2 378	1 277	11 376	6 250	13 366	7 664	5 522
921 darunter Werbung und Marketing	21 377	1 596	816	8 936	4 846	7 817	4 246	3 028
93 Produktdesign, Kunsthandwerk	2 419	205	129	1 253	585	647	346	314
94 Darstellende, unterhaltende Berufe	6 613	988	327	2 377	806	1 481	718	1 767
<b>0 Angehörige der regulären Streitkräfte</b>	<b>39</b>	<b>8</b>	<b>.</b>	<b>18</b>	<b>.</b>	<b>9</b>	<b>4</b>	<b>4</b>
Keine Zuordnung möglich	1 949	421	174	81	33	7	.	1 440
<b>Insgesamt</b>	<b>912 650</b>	<b>98 574</b>	<b>44 014</b>	<b>486 097</b>	<b>235 897</b>	<b>187 922</b>	<b>83 673</b>	<b>140 057</b>

Quelle: Beschäftigungsstatistik der Bundesagentur für Arbeit

**1.7 Sozialversicherungspflichtig Beschäftigte am Arbeitsort in Hamburg am 30. Juni 2015 nach Berufshauptgruppen, -gruppen und ausgewählten -untergruppen, Geschlecht, Vollzeit- und Teilzeitbeschäftigten, Auszubildenden sowie deutschen und ausländischen Beschäftigten**

Klassifikation der Berufe Ausgabe 2010	Insgesamt	Und zwar						
		männlich	weiblich	Vollzeitbeschäftigte	Teilzeitbeschäftigte	Auszubildende	Deutsche	Ausländer
<b>1 Land-, Forst-, Tierwirtschaft, Gartenbau</b>	<b>6 709</b>	<b>4 707</b>	<b>2 002</b>	<b>5 173</b>	<b>1 536</b>	<b>309</b>	<b>5 540</b>	<b>1 161</b>
<b>2 Rohstoffgewinnung, Produktion, Fertigung</b>	<b>132 266</b>	<b>109 638</b>	<b>22 628</b>	<b>117 684</b>	<b>14 582</b>	<b>6 572</b>	<b>117 664</b>	<b>14 447</b>
21 Rohstoffgewinnung, Glas-, Keramikverarbeitung	542	473	69	493	49	14	454	86
22 Kunststoff- und Holzherstellung, -verarbeitung	5 568	5 016	552	5 271	297	448	4 890	664
23 Papier-, Druckberufe, technische Mediengestaltung	9 142	4 765	4 377	7 860	1 282	358	8 508	628
2341 darunter Berufe in der Drucktechnik	807	589	218	701	106	15	756	51
24 Metallerzeugung, -bearbeitung, Metallbau	13 779	12 893	886	13 177	602	455	12 258	1 512
2420 darunter Berufe in der Metallbearbeitung	2 916	2 655	261	2 713	203	38	2 534	380
2423 darunter Berufe in der spanenden Metallbearbeitung	1 603	1 564	39	1 569	34	52	1 476	123
25 Maschinen- und Fahrzeugtechnikberufe	36 952	34 393	2 559	35 169	1 783	2 253	34 056	2 882
26 Mechatronik-, Energie- u. Elektroberufe	24 157	22 489	1 668	22 748	1 409	1 872	22 748	1 404
27 Techn. Entwickl., Konstruktions-, Produktionssteuerung	21 882	17 022	4 860	19 937	1 945	298	20 442	1 426
28 Textil- und Lederberufe	2 043	662	1 381	1 379	664	110	1 763	272
282 darunter Textilverarbeitung	1 279	284	995	830	449	77	1 093	180
29 Lebensmittelherstellung u. -verarbeitung	18 201	11 925	6 276	11 650	6 551	764	12 545	5 573
293 darunter Speisenzubereitung	14 020	8 651	5 369	8 126	5 894	543	9 383	4 573
<b>3 Bau, Architektur, Vermessung, Gebäudetechnik</b>	<b>40 316</b>	<b>36 066</b>	<b>4 250</b>	<b>35 520</b>	<b>4 796</b>	<b>1 645</b>	<b>35 935</b>	<b>4 304</b>
31 Bauplanung, Architektur, Vermessungsberufe	9 462	6 242	3 220	8 031	1 431	99	8 866	590
32 Hoch- und Tiefbauberufe	7 564	7 375	189	6 223	1 341	309	5 820	1 709
3212 darunter Berufe im Maurerhandwerk	827	.	.	782	45	75	746	80
33 (Innen-) Ausbauberufe	6 238	6 058	180	5 644	594	423	5 343	883
3321 darunter Berufe für Maler und Lackiererarbeiten	3 261	3 132	129	3 101	160	211	2 887	368
34 Gebäude- u. versorgungstechnische Berufe	17 052	16 391	661	15 622	1 430	814	15 906	1 122
<b>4 Naturwissenschaft, Geografie, Informatik</b>	<b>46 110</b>	<b>35 983</b>	<b>10 127</b>	<b>40 976</b>	<b>5 134</b>	<b>1 302</b>	<b>43 103</b>	<b>2 962</b>
41 Mathematik- Biologie- Chemie-, Physikberufe	10 066	6 011	4 055	8 551	1 515	263	9 212	849
42 Geologie-, Geografie-, Umweltschutzberufe	1 073	741	332	900	173	12	1 002	70
43 Informatik- und andere IKT-Berufe	34 971	29 231	5 740	31 525	3 446	1 027	32 889	2 043
431 darunter Informatik	9 535	7 899	1 636	8 454	1 081	717	9 095	433
<b>5 Verkehr, Logistik, Schutz und Sicherheit</b>	<b>133 127</b>	<b>94 374</b>	<b>38 753</b>	<b>95 157</b>	<b>37 970</b>	<b>2 855</b>	<b>105 377</b>	<b>27 579</b>
51 Verkehr, Logistik (außer Fahrzeugführer)	67 547	50 349	17 198	54 433	13 114	2 349	55 695	11 789
52 Führer von Fahrzeug- u. Transportgeräten	26 357	25 127	1 230	22 954	3 403	221	22 665	3 644
53 Schutz-, Sicherheits-, Überwachungsberufe	13 258	9 984	3 274	10 250	3 008	192	12 167	1 080
54 Reinigungsberufe	25 965	8 914	17 051	7 520	18 445	93	14 850	11 066
<b>6 Kaufm. Dienstl., Handel, Vertrieb, Tourismus</b>	<b>124 076</b>	<b>54 879</b>	<b>69 197</b>	<b>81 906</b>	<b>42 170</b>	<b>6 401</b>	<b>108 473</b>	<b>15 354</b>
61 Einkaufs-, Vertriebs- und Handelsberufe	37 881	22 598	15 283	33 890	3 991	1 726	36 091	1 772
62 Verkaufsberufe	53 477	18 473	35 004	29 129	24 348	2 591	47 323	6 055
63 Tourismus-, Hotel- und Gaststättenberufe	32 718	13 808	18 910	18 887	13 831	2 084	25 059	5 527
<b>7 Unternehmensorganisation, Buchhaltung, Recht, Verwaltung</b>	<b>245 187</b>	<b>96 628</b>	<b>148 559</b>	<b>184 463</b>	<b>60 724</b>	<b>5 972</b>	<b>234 289</b>	<b>10 758</b>
71 Berufe Unternehmensführung, -organisation	149 479	60 602	88 877	112 858	36 621	3 599	141 414	7 957
714 darunter Büro und Sekretariat	74 576	19 716	54 860	48 893	25 683	2 131	70 261	4 253
72 Finanzdienstl., Rechnungswesen, Steuerberatung	61 305	25 743	35 562	47 812	13 493	1 468	59 401	1 883
7211 darunter Bankkaufleute	13 466	5 839	7 627	10 053	3 413	532	13 157	307
7213 darunter Versicherungskaufleute	14 529	6 419	8 110	11 273	3 256	424	14 280	248
73 Berufe in Recht und Verwaltung	34 403	10 283	24 120	23 793	10 610	905	33 474	918
732 darunter Verwaltung	23 608	6 966	16 642	15 712	7 896	574	22 969	635
<b>8 Gesundheit, Soziales, Lehre und Erziehung</b>	<b>137 993</b>	<b>32 797</b>	<b>105 196</b>	<b>74 488</b>	<b>63 505</b>	<b>6 138</b>	<b>127 560</b>	<b>10 293</b>
81 Medizinische Gesundheitsberufe	63 974	12 611	51 363	39 269	24 705	3 983	60 443	3 483
814 darunter Human- und Zahnmedizin	8 232	3 679	4 553	5 899	2 333	.	7 881	348
82 Nichtmed. Gesundheit, Körperpflege, Medizintechnik	20 152	4 810	15 342	12 257	7 895	1 824	17 913	2 203
83 Erziehung, soziale, hauswirtschaftl. Berufe, Theologie	39 444	8 168	31 276	16 064	23 380	98	36 445	2 958
84 Lehrende und auszubildende Berufe	14 423	7 208	7 215	6 898	7 525	233	12 759	1 649
<b>9 Geisteswissenschaft, Kultur, Gestaltung</b>	<b>44 878</b>	<b>21 264</b>	<b>23 614</b>	<b>35 299</b>	<b>9 579</b>	<b>1 159</b>	<b>42 007</b>	<b>2 830</b>
91 Geistes-, Gesellschafts-, Wirtschaftswissenschaft	3 204	1 451	1 753	2 193	1 011	29	2 985	207
92 Werbung, Marketing, kaufm., redaktionelle Medienberufe	32 642	14 542	18 100	26 243	6 399	656	30 961	1 657
921 darunter Werbung und Marketing	21 377	9 859	11 518	17 001	4 376	352	20 095	1 264
93 Produktdesign, Kunsthandwerk	2 419	1 179	1 240	2 047	372	148	2 215	203
94 Darstellende, unterhaltende Berufe	6 613	4 092	2 521	4 816	1 797	326	5 846	763
<b>0 Angehörige der regulären Streitkräfte</b>	<b>39</b>	<b>.</b>	<b>.</b>	<b>33</b>	<b>6</b>	<b>.</b>	<b>31</b>	<b>8</b>
Keine Zuordnung möglich	1 949	1 159	790	1 307	481	.	1 796	151
<b>Insgesamt</b>	<b>912 650</b>	<b>487 520</b>	<b>425 130</b>	<b>672 006</b>	<b>240 483</b>	<b>32 353</b>	<b>821 775</b>	<b>89 847</b>

Quelle: Beschäftigungsstatistik der Bundesagentur für Arbeit

## 1.8 Sozialversicherungspflichtig Beschäftigte am Arbeitsort in Hamburg von 2000 bis 2015 nach Geschlecht, deutschen und ausländischen sowie Voll- und Teilzeitbeschäftigten

Jahr <sup>1</sup> Stichtag	Insgesamt <sup>2</sup>	Männer	Frauen	Deutsche	Ausländer und Ausländerinnen	Vollzeit- beschäftigte <sup>3</sup>	Teilzeit- beschäftigte <sup>3</sup>
2000	757 566	419 550	338 016	697 719	59 017	.	.
2001	771 322	426 312	345 010	709 257	61 426	634 688	132 231
2002	766 603	421 675	344 928	705 461	60 505	626 402	135 678
2003	744 017	406 803	337 214	686 914	56 562	605 715	133 522
2004	733 529	400 575	332 954	679 560	53 603	593 547	134 454
2005	736 901	402 059	334 842	681 071	55 446	593 868	137 253
2006	751 274	410 951	340 323	693 550	57 360	604 458	141 740
2007	770 984	423 287	347 697	710 793	59 578	619 086	146 785
2008	797 999	435 842	362 157	734 588	62 747	640 202	152 519
2009	808 367	436 428	371 939	743 224	64 334	644 703	158 253
2010	821 160	441 710	379 450	754 135	66 197	649 378	166 112
2011	836 535	449 938	386 597	765 782	69 813	.	.
2012	858 086	460 830	397 256	782 480	74 638	.	.
2013	873 665	467 636	406 029	793 942	78 741	653 802	214 677
2014	892 508	476 923	415 585	807 717	83 835	660 874	226 624
30.03.2015	907 613	483 516	424 097	819 145	87 479	670 807	236 587
30.06.2015	912 650	487 520	425 130	821 775	89 847	672 006	240 483

<sup>1</sup> jeweils Stichtagsergebnisse vom 30.6.    <sup>2</sup> einschließlich Fälle ohne Angaben nach jeweiliger Untergliederung

<sup>3</sup> siehe Methodenbericht der Bundesagentur für Arbeit

Quelle: Beschäftigungsstatistik der Bundesagentur für Arbeit

## 2.1 Sozialversicherungspflichtig Beschäftigte am Wohnort in Hamburg am 30. Juni 2015 nach Strukturmerkmalen

Merkmal	Insgesamt <sup>1</sup>		Männlich	Weiblich	Veränderung gegenüber Vorquartal			Veränderung gegenüber Vorjahresquartal		
	Anzahl	%			insgesamt	männlich	weiblich	insgesamt	männlich	weiblich
			Anzahl							
<b>Beschäftigte insgesamt</b>	<b>684 985</b>	<b>100</b>	<b>351 750</b>	<b>333 235</b>	<b>0,9</b>	<b>1,2</b>	<b>0,6</b>	<b>3,0</b>	<b>3,1</b>	<b>2,9</b>
dar. Auszubildende	25 007	3,7	13 476	11 531	- 8,1	- 7,6	- 8,6	1,7	1,9	1,4
<b>nach Altersgruppen</b>										
Alter von... bis unter ... Jahren										
unter 20	9 877	1,4	5 549	4 328	-11,6	-11,5	-11,8	6,4	6,4	6,3
20 bis 30	144 509	21,1	70 556	73 953	1,0	1,4	0,5	3,1	3,7	2,6
30 bis 40	186 664	27,3	97 641	89 023	1,2	1,7	0,7	3,6	3,6	3,7
40 bis 50	166 220	24,3	87 472	78 748	0,4	0,6	0,1	- 0,5	- 0,4	- 0,5
50 bis 60	138 968	20,3	70 199	68 769	1,8	2,1	1,6	5,9	6,2	5,6
60 und mehr	38 746	5,7	20 332	18 414	1,5	1,7	1,3	3,5	2,7	4,5
<b>nach Staatsangehörigkeit</b>										
Deutsche Beschäftigte	602 295	87,9	303 688	298 607	0,7	0,9	0,4	2,5	2,6	2,5
Ausländische Beschäftigte	81 727	11,9	47 455	34 272	2,6	3,2	1,7	6,4	6,3	6,5
darunter aus EU-Ländern (EU-27)	35 859	5,2	19 964	15 895	3,8	4,7	2,6	12,5	13,9	10,7
<b>nach Berufsausbildungsabschluss</b>										
ohne beruflichen Ausbildungsabschluss	82 564	12,1	45 773	36 791	0,6	1,0	0,1	5,5	6,1	4,8
mit anerkanntem Berufsabschluss	334 695	48,9	163 435	171 260	0,8	1,2	0,4	2,7	3,0	2,4
mit akademischem Abschluss	153 319	22,4	79 298	74 021	2,5	2,3	2,8	8,4	7,2	9,9
Ausbildung unbekannt	114 407	16,7	63 244	51 163	- 0,7	0,0	- 1,5	- 4,3	- 3,2	- 5,5
<b>nach Berufsbereichen<sup>2</sup></b>										
Land-, Forst-, Tierwirtschaft, Gartenbau	6 060	0,9	4 321	1 739	6,6	7,5	4,3	0,2	0,5	- 0,7
Rohstoffgewinnung, Produktion, Fertigung	92 591	13,5	73 960	18 631	0,7	0,7	0,9	1,6	1,4	2,3
Bau, Architektur, Vermessung, Gebäudetechnik	30 294	4,4	26 841	3 453	2,1	2,2	1,4	2,8	2,4	5,8
Naturwissenschaft, Geografie, Informatik	31 466	4,6	23 867	7 599	0,9	0,9	0,8	3,6	3,5	3,9
Verkehr, Logistik, Schutz und Sicherheit	101 081	14,8	69 356	31 725	1,2	1,3	0,9	3,9	4,2	3,1
Kaufm. Dienstl., Handel, Vertrieb, Tourismus	96 802	14,1	41 735	55 067	1,2	1,7	0,9	7,2	9,1	5,8
Unternehmensorga. Buchhaltung, Recht, Verwalt.	171 751	25,1	65 578	106 173	0,4	0,7	0,2	1,6	2,0	1,4
Gesundheit, Soziales, Lehre und Erziehung	115 941	16,9	28 031	87 910	0,7	1,1	0,5	4,1	4,6	3,9
Geisteswissenschaften, Kultur, Gestaltung	37 131	5,4	16 951	20 180	1,1	1,9	0,5	5,4	5,5	5,4
<b>nach Vollzeit-/Teilzeitbeschäftigung</b>										
Vollzeitbeschäftigte	490 106	71,5	297 302	192 804	0,5	0,8	0,0	2,4	2,7	2,0
Teilzeitbeschäftigte	194 724	28,4	54 359	140 365	2,0	3,6	1,4	7,0	10,7	5,7
<b>nach zusammengefassten Wirtschaftsabschnitten<sup>3</sup></b>										
A Land- u. Forstwirtschaft, Fischerei	1 117	0,2	727	390	14,2	12,5	17,5	0,5	- 1,0	3,2
B-F Produzierendes Gewerbe	102 223	14,9	77 569	24 654	0,8	1,0	0,5	1,8	1,7	2,2
B-E Produzierendes Gewerbe ohne Baugewerbe	79 729	11,6	58 485	21 244	0,5	0,5	0,5	1,2	0,9	2,0
C Verarbeitendes Gewerbe	70 363	10,3	51 269	19 094	0,5	0,6	0,5	1,3	1,0	2,1
F Baugewerbe	22 494	3,3	19 084	3 410	2,2	2,5	0,7	4,0	4,2	3,1
G-U Dienstleistungsbereiche	581 511	84,9	273 385	308 126	0,9	1,3	0,6	3,2	3,5	2,9
G-I Handel, Verkehr, Gastgewerbe	191 647	28,0	107 800	83 847	0,9	1,1	0,5	3,2	3,5	2,8
J Information und Kommunikation	41 284	6,0	25 495	15 789	0,9	1,3	0,3	2,7	3,1	2,1
K Finanz- u. Versicherungsdienstleistg.	27 703	4,0	12 799	14 904	- 0,5	- 0,5	- 0,5	- 0,4	0,6	- 1,2
L Grundstücks- und Wohnungswesen	9 972	1,5	4 670	5 302	1,0	1,6	0,5	3,7	4,0	3,4
M-N Freiberufl., wissenschaftl., techn. Dienstleistg.; sonst. wirtschaftl. Dienstleistg.	137 933	20,1	69 340	68 593	1,6	2,2	1,0	3,9	4,3	3,5
O-Q Öff. Verwaltung, Verteidigung, Sozialvers.; Erzieh. u. Unterr.; Gesundh.- u. Sozialw.	144 124	21,0	41 878	102 246	0,4	0,5	0,4	3,4	3,4	3,5
R-U Kunst, Unterhaltung und Erholung; sonst. Dienstleistg.; Priv. Haushalte; Exterr. Org.	28 848	4,2	11 403	17 445	0,9	1,2	0,7	2,8	3,3	2,5

<sup>1</sup> einschließlich Fälle ohne Angabe nach jeweiliger Untergliederung

<sup>2</sup> Klassifikation der Berufe 2010 (KldB 2010)

<sup>3</sup> Klassifikation der Wirtschaftszweige 2008 (WZ 2008)

Quelle: Beschäftigungsstatistik der Bundesagentur für Arbeit

**2.2 Sozialversicherungspflichtig Beschäftigte am Wohnort in Hamburg am 30. Juni 2015  
nach Wirtschaftsabschnitten und ausgewählten Wirtschaftsabteilungen, Vollzeit- und Teilzeit-  
beschäftigten, Auszubildenden, deutschen bzw. ausländischen Beschäftigten und Geschlecht**

Wirtschaftszweigklassifikation Ausgabe 2008		Insgesamt	Und zwar				
			Vollzeit- beschäftigte	Teilzeit- beschäftigte	Auszu- bildende	Deutsche	Ausländer
		<b>Insgesamt</b>					
A	Land- und Forstwirtschaft, Fischerei	1 117	767	350	53	684	431
B-F	Produzierendes Gewerbe	102 223	90 589	11 634	4 524	90 240	11 859
B-E	Produzierendes Gewerbe ohne Baugewerbe	79 729	71 909	7 820	2 723	71 624	8 051
B	Bergbau u. Gew. v. Steinen u. Erden	277	259	18	3	227	50
C	Verarbeitendes Gewerbe	70 363	63 312	7 051	2 425	62 947	7 365
10-12	H. v. Nahr.- u. Genussm., Getr. u. Tabakerzeugn.	7 819	6 659	1 160	264	6 385	1 416
13-15	H. v. Textil., Bekleid., Leder, Lederw. u. Schuhen	681	516	165	42	587	93
16-18	H. v. Holzw., Papier, Pappe u. Druckerzeugn.	3 128	2 725	403	94	2 875	253
19	Kokerei und Mineralölverarbeitung	1 585	1 447	138	41	1 470	115
20	H. v. chemischen Erzeugnissen	5 644	4 977	667	144	5 091	552
21	H. v. pharmazeutischen Erzeugnissen	2 252	1 968	284	35	2 015	236
22-23	H. v. Gummi- u. Kunststoffwaren, Glas u. Glasw., Keramik, Verarb. v. Steinen u. Erden	3 323	3 064	259	91	2 848	472
24-25	Metallerzeugung u. -bearb., H. v. Metallerzeugn.	5 516	5 147	369	288	4 899	614
26	H. v. DV-Geräten, elektron. u. opt. Erzeugn.	6 824	5 956	868	164	6 213	608
27	H. v. elektrischen Ausrüstungen	1 515	1 378	137	34	1 329	185
28	Maschinenbau	10 121	9 584	537	419	9 459	655
29-30	Fahrzeugbau	14 702	13 603	1 099	403	13 152	1 546
31-33	H. v. Möbeln u. sonst. Waren, Rep. u. Installation von Maschinen und Ausrüstungen	7 253	6 288	965	406	6 624	620
D	Energieversorgung	3 933	3 607	326	173	3 764	169
E	Wasserversorg., Abwasser- und Abfallentsorg. u. Beseitigung v. Umweltverschmutzungen	5 156	4 731	425	122	4 686	467
F	Baugewerbe	22 494	18 680	3 814	1 801	18 616	3 808
41-42	Hoch- und Tiefbau	4 580	3 880	700	251	3 776	794
43	Vorb. Baustellenarbeiten, Bauinstallation und sonstiges Ausbaugewerbe	17 914	14 800	3 114	1 550	14 840	3 014
G-U	Dienstleistungsbereiche	581 511	398 670	182 686	20 428	511 265	69 410
G-I	Handel, Verkehr, Gastgewerbe	191 647	136 801	54 846	8 210	162 435	28 797
G	Handel; Instandhaltung und Rep. von Kfz	105 443	75 049	30 394	4 824	94 486	10 786
45	Handel mit Kfz; Instandh. u. Rep. von Kfz	10 421	9 076	1 345	1 120	9 227	1 176
46	Großhandel (ohne Handel mit Kfz)	40 925	35 117	5 808	1 278	36 921	3 954
47	Einzelhandel (ohne Handel mit Kfz)	54 097	30 856	23 241	2 426	48 338	5 656
H	Verkehr und Lagerei	54 912	44 446	10 466	1 829	46 508	8 326
I	Gastgewerbe	31 292	17 306	13 986	1 557	21 441	9 685
J	Information und Kommunikation	41 284	34 446	6 838	962	38 384	2 844
58-60	Verlagswesen, audiovisuelle Medien u. Rundfunk	14 291	11 288	3 003	392	13 730	550
61	Telekommunikation	1 580	1 394	186	20	1 475	105
62-63	Informat.technologische u. Informat.dienstleistg.	25 413	21 764	3 649	550	23 179	2 189
K	Finanz- und Versicherungsdienstleistg.	27 703	22 130	5 573	787	26 611	1 084
64	Erbrg. v. Finanzdienstleistg.	14 818	11 998	2 820	466	14 303	509
65-66	Versicherungen u. Pensionskassen; mit Finanz- u. Versicherungsdienstleistg. verb. Tätigk.	12 885	10 132	2 753	321	12 308	575
L	Grundstücks- und Wohnungswesen	9 972	7 650	2 322	410	9 439	526
M-N	Freiberufl., wissenschaftl., techn. Dienstleistg.; sonst. wirtschaftl. Dienstleistg.	137 933	98 120	39 813	2 777	115 209	22 543
M	Freiberufl., wissenschaftl. u. techn. Dienstleistg.	73 995	58 780	15 215	1 881	68 337	5 600
69-71	Erbrg. v. freiberufl. u. techn. Dienstleistg.	53 654	42 576	11 078	1 258	49 672	3 947
72	Forschung und Entwicklung	4 874	3 585	1 289	70	4 102	765
73-75	Sonst. freiberufl., wissenschaftl. u. techn. Tätigk.	15 467	12 619	2 848	553	14 563	888
N	Erbrg. v. sonst. wirtschaftl. Dienstleistg.	63 938	39 340	24 598	896	46 872	16 943
78.2, 78.3	dar. Überlassung von Arbeitskräften	20 013	15 905	4 108	106	15 932	4 057
O-Q	Öff. Verwaltung, Verteidigung, Sozialvers.; Erzieh. u. Unterr.; Gesundh.- u. Sozialw.	144 124	82 323	61 646	6 160	133 852	10 160
O	Öff. Verwaltung, Verteidigung, Sozialvers.	29 633	20 151	9 482	780	28 532	1 096
84.1	dar. Öffentliche Verwaltung	17 279	10 389	6 890	228	16 521	755
P	Erziehung und Unterricht	26 396	12 784	13 612	1 317	23 966	2 397
Q	Gesundheits- und Sozialwesen	88 095	49 388	38 552	4 063	81 354	6 667
86	Gesundheitswesen	49 035	30 865	18 170	2 973	46 117	2 883
87-88	Heime und Sozialwesen	39 060	18 523	20 382	1 090	35 237	3 784
R-U	Kunst, Unterhaltung und Erholung; sonst. Dienstleistg.; Priv. Haushalte; Exterr. Org	28 848	17 200	11 648	1 122	25 335	3 456
R	Kunst, Unterhaltung und Erholung	9 838	6 479	3 359	389	8 649	1 170
S	Erbrg. v. sonstigen Dienstleistungen	17 476	10 090	7 386	733	15 615	1 827
T	Priv. Haushalte mit Hauspersonal; Dienstleistg. u. H. v. Waren durch priv. Haushalte f. d. Eigenbed.	1 408	522	886	.	998	406
U	Exterritoriale Organisationen und Körperschaften	126	109	17	.	73	53
	Keine Zuordnung möglich	134	80	54	.	106	27
	<b>Insgesamt</b>	<b>684 985</b>	<b>490 106</b>	<b>194 724</b>	<b>25 007</b>	<b>602 295</b>	<b>81 727</b>

Quelle: Beschäftigungsstatistik der Bundesagentur für Arbeit

**Noch: 2.2 Sozialversicherungspflichtig Beschäftigte am Wohnort in Hamburg am 30. Juni 2015  
nach Wirtschaftsabschnitten und ausgewählten Wirtschaftsabteilungen, Vollzeit- und Teilzeit-  
beschäftigten, Auszubildenden, deutschen bzw. ausländischen Beschäftigten und Geschlecht**

Wirtschaftszweigklassifikation Ausgabe 2008		Insgesamt	Und zwar				
			Vollzeit- beschäftigte	Teilzeit- beschäftigte	Auszu- bildende	Deutsche	Ausländer
		<b>Weiblich</b>					
A	Land- und Forstwirtschaft, Fischerei	390	201	189	16	309	81
B-F	Produzierendes Gewerbe	24 654	18 132	6 522	856	22 361	2 274
B-E	Produzierendes Gewerbe ohne Baugewerbe	21 244	16 154	5 090	699	19 328	1 906
B	Bergbau u. Gew. v. Steinen u. Erden	80	65	15	-	70	10
C	Verarbeitendes Gewerbe	19 094	14 499	4 595	644	17 290	1 794
10-12	H. v. Nahr.- u. Genussm., Getr. u. Tabakerzeugn.	3 153	2 420	733	122	2 704	444
13-15	H. v. Textil-, Bekleid., Leder, Lederw. u. Schuhen	404	290	114	25	349	54
16-18	H. v. Holz-, Papier, Papp. u. Druckerzeugn.	1 109	825	284	35	1 051	58
19	Kokerei und Mineralölverarbeitung	507	386	121	14	466	41
20	H. v. chemischen Erzeugnissen	2 275	1 713	562	59	2 078	197
21	H. v. pharmazeutischen Erzeugnissen	1 257	1 009	248	19	1 147	110
22-23	H. v. Gummi- u. Kunststoffwaren, Glas u. Glasw., Keramik, Verarb. v. Steinen u. Erden	758	559	199	17	662	95
24-25	Metallerzeugung u. -bearb., H. v. Metallerzeugn.	685	480	205	27	637	48
26	H. v. DV-Geräten, elektron. u. opt. Erzeugn.	1 620	1 214	406	30	1 451	169
27	H. v. elektrischen Ausrüstungen	441	369	72	11	392	48
28	Maschinenbau	1 936	1 541	395	81	1 811	123
29-30	Fahrzeugbau	2 532	1 967	565	73	2 280	252
31-33	H. v. Möbeln u. sonst. Waren, Rep. u. Installation von Maschinen und Ausrüstungen	2 417	1 726	691	131	2 262	155
D	Energieversorgung	1 176	928	248	30	1 118	58
E	Wasserversorg.; Abwasser- und Abfallentsorg. u. Beseitigung v. Umweltverschmutzungen	894	662	232	25	850	44
F	Baugewerbe	3 410	1 978	1 432	157	3 033	368
41-42	Hoch- und Tiefbau	892	617	275	28	827	64
43	Vorb. Baustellenarbeiten, Bauinstallation und sonstiges Ausbaugewerbe	2 518	1 361	1 157	129	2 206	304
G-U	Dienstleistungsbereiche	308 126	174 442	133 618	10 657	275 883	31 906
G-I	Handel, Verkehr, Gastgewerbe	83 847	47 609	36 238	3 184	73 623	10 090
G	Handel; Instandhaltung und Rep. von Kfz	53 753	30 342	23 411	1 862	48 937	4 756
45	Handel mit Kfz; Instandh. u. Rep. von Kfz	2 049	1 431	618	144	1 893	155
46	Großhandel (ohne Handel mit Kfz)	17 003	12 647	4 356	453	15 598	1 390
47	Einzelhandel (ohne Handel mit Kfz)	34 701	16 264	18 437	1 265	31 446	3 211
H	Verkehr und Lagerei	15 599	10 248	5 351	515	13 836	1 746
I	Gastgewerbe	14 495	7 019	7 476	807	10 850	3 588
J	Information und Kommunikation	15 789	11 337	4 452	329	14 755	1 016
58-60	Verlagswesen, audiovisuelle Medien u. Rundfunk	7 557	5 388	2 169	184	7 307	245
61	Telekommunikation	405	301	104	3	361	44
62-63	Informat.technologische u. Informat.dienstleistg.	7 827	5 648	2 179	142	7 087	727
K	Finanz- und Versicherungsdienstleistg.	14 904	10 165	4 739	394	14 330	570
64	Erbrg. v. Finanzdienstleistg.	7 795	5 393	2 402	228	7 526	266
65-66	Versicherungen u. Pensionskassen; mit Finanz- u. Versicherungsdienstleistg. verb. Tätigk.	7 109	4 772	2 337	166	6 804	304
L	Grundstücks- und Wohnungswesen	5 302	3 592	1 710	253	5 035	264
M-N	Freiberufl., wissenschaftl., techn. Dienstleistg.; sonst. wirtschaftl. Dienstleistg.	68 593	40 643	27 950	1 557	57 773	10 744
M	Freiberufl., wissenschaftl. u. techn. Dienstleistg.	40 247	28 691	11 556	1 174	37 591	2 632
69-71	Erbrg. v. freiberufl. u. techn. Dienstleistg.	29 158	20 454	8 704	791	27 264	1 882
72	Forschung und Entwicklung	2 326	1 479	847	24	2 023	298
73-75	Sonst. freiberufl., wissenschaftl. u. techn. Tätigk.	8 763	6 758	2 005	359	8 304	452
N	Erbrg. v. sonst. wirtschaftl. Dienstleistg.	28 346	11 952	16 394	383	20 182	8 112
78.2, 78.	dar. Überlassung von Arbeitskräften	6 554	4 163	2 391	67	5 283	1 263
O-Q	Öff. Verwaltung, Verteidigung, Sozialvers.; Erzieh. u. Unterr.; Gesundh.- u. Sozialw.	102 246	52 113	50 067	4 307	94 845	7 329
O	Öff. Verwaltung, Verteidigung, Sozialvers.	18 298	10 475	7 823	487	17 617	679
84.1	dar. Öffentliche Verwaltung	10 522	4 965	5 557	113	10 060	461
P	Erziehung und Unterricht	18 495	7 838	10 657	571	16 852	1 622
Q	Gesundheits- und Sozialwesen	65 453	33 800	31 587	3 249	60 376	5 028
86	Gesundheitswesen	37 922	22 365	15 557	2 503	35 706	2 193
87-88	Heime und Sozialwesen	27 531	11 435	16 030	746	24 670	2 835
R-U	Kunst, Unterhaltung und Erholung; sonst. Dienstleistg.; Priv. Haushalte; Exterr. Org	17 445	8 983	8 462	633	15 522	1 893
R	Kunst, Unterhaltung und Erholung	4 885	2 834	2 051	196	4 409	467
S	Erbrg. v. sonstigen Dienstleistungen	11 240	5 653	5 587	437	10 189	1 034
T	Priv. Haushalte mit Hauspersonal; Dienstleistg. u. H. v. Waren durch priv. Haushalte f. d. Eigenbed.	1 242	433	809	-	873	365
U	Exterritoriale Organisationen und Körperschaften	78	63	15	-	51	27
	Keine Zuordnung möglich	65	29	36	-	54	11
	<b>Insgesamt</b>	<b>333 235</b>	<b>192 804</b>	<b>140 365</b>	<b>11 531</b>	<b>298 607</b>	<b>34 272</b>

Quelle: Beschäftigungsstatistik der Bundesagentur für Arbeit



**2.3 Sozialversicherungspflichtig Beschäftigte am Wohnort in Hamburg am 30. Juni 2015  
nach Berufshauptgruppen, -gruppen, nach Berufsabschluss und Geschlecht**

Klassifikation der Berufe Ausgabe 2010	Insgesamt	Davon						
		ohne beruflichen Ausbildungsabschluss		mit anerkanntem Berufsabschluss		mit akademischem Abschluss		Ausbildung unbekannt
		zusammen	weiblich	zusammen	weiblich	zusammen	weiblich	zusammen
<b>1 Land-, Forst-, Tierwirtschaft, Gartenbau</b>	<b>6 060</b>	<b>1 074</b>	<b>238</b>	<b>2 637</b>	<b>906</b>	<b>639</b>	<b>299</b>	<b>1 710</b>
<b>2 Rohstoffgewinnung, Produktion, Fertigung</b>	<b>92 591</b>	<b>12 336</b>	<b>3 028</b>	<b>50 019</b>	<b>7 912</b>	<b>16 192</b>	<b>4 177</b>	<b>14 044</b>
21 Rohstoffgewinnung, Glas-, Keramikverarbeitung	456	68	10	249	23	33	10	106
22 Kunststoff- und Holzherstellung, -verarbeitung	4 461	732	126	2 753	224	133	25	843
23 Papier-, Druckberufe, technische Mediengestaltung	8 021	746	306	3 267	1 505	2 320	1 226	1 688
2341 darunter Berufe in der Drucktechnik	856	123	36	487	80	42	20	204
24 Metallherzeugung, -bearbeitung, Metallbau	9 500	1 264	145	6 854	349	258	47	1 124
2420 darunter Berufe in der Metallbearbeitung	1 933	354	47	1 223	82	48	10	308
2423 darunter Berufe in der spanenden Metallbearbeitung	1 368	77	.	1 147	21	16	.	128
25 Maschinen- und Fahrzeugtechnikberufe	22 046	3 057	345	13 729	813	3 379	545	1 881
26 Mechatronik-, Energie- u. Elektroberufe	15 274	1 717	172	9 626	560	2 472	303	1 459
27 Techn. Entwickl.-, Konstruktions-, Produktionssteuerung	14 690	805	206	5 727	1 580	6 976	1 621	1 182
28 Textil- und Lederberufe	1 863	193	115	979	658	282	243	409
282 darunter Textilverarbeitung	1 225	130	86	598	470	218	193	279
29 Lebensmittelherstellung u. -verarbeitung	16 280	3 754	1 603	6 835	2 200	339	157	5 352
293 darunter Speisenzubereitung	12 302	2 782	1 319	5 111	1 866	220	96	4 189
<b>3 Bau, Architektur, Vermessung, Gebäudetechnik</b>	<b>30 294</b>	<b>3 584</b>	<b>219</b>	<b>15 217</b>	<b>676</b>	<b>5 733</b>	<b>2 194</b>	<b>5 760</b>
31 Bauplanung, Architektur, Vermessungsberufe	6 802	213	90	1 149	297	4 801	2 020	639
32 Hoch- und Tiefbauberufe	6 106	995	14	2 459	31	399	99	2 253
3212 darunter Berufe im Maurerhandwerk	652	87	.	449	.	6	.	110
33 (Innen-) Ausbauberufe	5 225	652	37	3 427	99	31	.	1 115
3321 darunter Berufe für Maler und Lackiererarbeiten	2 781	317	28	2 081	73	11	.	372
34 Gebäude- u. versorgungstechnische Berufe	12 161	1 724	78	8 182	249	502	74	1 753
<b>4 Naturwissenschaft, Geografie, Informatik</b>	<b>31 466</b>	<b>2 437</b>	<b>524</b>	<b>11 355</b>	<b>2 870</b>	<b>13 979</b>	<b>3 510</b>	<b>3 695</b>
41 Mathematik- Biologie- Chemie-, Physikberufe	7 485	750	282	3 632	1 579	2 693	1 186	410
42 Geologie-, Geografie-, Umweltschutzberufe	851	26	6	170	46	587	225	68
43 Informatik- und andere IKT-Berufe	23 130	1 661	236	7 553	1 245	10 699	2 099	3 217
431 darunter Informatik	6 231	691	105	2 318	401	2 382	575	840
<b>5 Verkehr, Logistik, Schutz und Sicherheit</b>	<b>101 081</b>	<b>21 914</b>	<b>7 489</b>	<b>45 876</b>	<b>12 272</b>	<b>3 950</b>	<b>1 186</b>	<b>29 341</b>
51 Verkehr, Logistik (außer Fahrzeugführer)	49 719	10 675	2 465	25 273	6 925	2 385	794	11 386
52 Führer von Fahrzeug- u. Transportgeräten	19 876	3 102	159	10 128	511	536	38	6 110
53 Schutz-, Sicherheits-, Überwachungsberufe	8 232	1 285	342	4 691	1 183	732	186	1 524
54 Reinigungsberufe	23 254	6 852	4 523	5 784	3 653	297	168	10 321
<b>6 Kaufm. Dienstl., Handel, Vertrieb, Tourismus</b>	<b>96 802</b>	<b>16 106</b>	<b>9 568</b>	<b>48 470</b>	<b>28 999</b>	<b>11 190</b>	<b>5 508</b>	<b>21 036</b>
61 Einkaufs-, Vertriebs- und Handelsberufe	26 161	1 783	817	14 343	6 480	7 224	2 916	2 811
62 Verkaufsberufe	42 940	8 720	5 643	23 912	15 983	2 238	1 411	8 070
63 Tourismus-, Hotel- und Gaststättenberufe	27 701	5 603	3 108	10 215	6 536	1 728	1 181	10 155
<b>7 Unternehmensorganisation, Buchhaltung, Recht, Verwaltung</b>	<b>171 751</b>	<b>11 184</b>	<b>6 643</b>	<b>87 574</b>	<b>60 636</b>	<b>52 438</b>	<b>26 204</b>	<b>20 555</b>
71 Berufe Unternehmensführung, -organisation	108 436	7 957	4 596	51 430	35 253	32 442	16 312	16 607
714 darunter Büro und Sekretariat	55 082	5 253	3 276	28 906	22 984	10 749	7 106	10 174
72 Finanzdienstleistungen, Rechnungswesen, Steuerberatung	37 762	1 613	886	22 318	14 634	11 182	4 888	2 649
7211 darunter Bankkaufleute	8 071	445	248	5 496	3 338	1 652	649	478
7213 darunter Versicherungskaufleute	7 694	435	225	5 548	3 347	1 199	517	512
73 Berufe in Recht und Verwaltung	25 553	1 614	1 161	13 826	10 749	8 814	5 004	1 299
732 darunter Verwaltung	17 013	1 201	863	10 884	8 182	4 135	2 562	793
<b>8 Gesundheit, Soziales, Lehre und Erziehung</b>	<b>115 941</b>	<b>10 389</b>	<b>7 398</b>	<b>61 719</b>	<b>50 747</b>	<b>33 481</b>	<b>21 779</b>	<b>10 352</b>
81 Medizinische Gesundheitsberufe	53 187	4 272	3 171	31 153	26 562	13 884	8 998	3 878
814 darunter Human- und Zahnmediziner	8 852	35	20	150	93	8 566	4 863	101
82 Nichtmed. Gesundheit, Körperpflege, Medizintechnik	16 392	2 218	1 680	11 158	8 693	795	517	2 221
83 Erziehung, soziale, hauswirtschaftl. Berufe, Theologie	33 563	3 281	2 303	17 696	14 681	9 278	7 070	3 308
84 Lehrende und auszubildende Berufe	12 799	618	244	1 712	811	9 524	5 194	945
<b>9 Geisteswissenschaft, Kultur, Gestaltung</b>	<b>37 131</b>	<b>3 150</b>	<b>1 520</b>	<b>11 746</b>	<b>6 209</b>	<b>15 703</b>	<b>9 157</b>	<b>6 532</b>
91 Geistes-, Gesellschafts-, Wirtschaftswissenschaft	2 667	228	114	431	236	1 747	1 049	261
92 Werbung, Marketing, kaufm. redaktionelle Medienberufe	26 765	1 947	1 031	8 386	4 771	11 982	7 072	4 450
921 darunter Werbung und Marketing	17 566	1 338	673	6 554	3 673	7 183	4 047	2 491
93 Produktdesign, Kunsthandwerk	1 878	145	92	883	458	569	330	281
94 Darstellende, unterhaltende Berufe	5 821	830	283	2 046	744	1 405	706	1 540
<b>0 Angehörige der regulären Streitkräfte</b>	<b>36</b>	<b>10</b>	<b>.</b>	<b>14</b>	<b>5</b>	<b>7</b>	<b>.</b>	<b>5</b>
Keine Zuordnung möglich	1 832	380	162	68	28	7	4	1 377
<b>Insgesamt</b>	<b>684 985</b>	<b>82 564</b>	<b>36 791</b>	<b>334 695</b>	<b>171 260</b>	<b>153 319</b>	<b>74 021</b>	<b>114 407</b>

Quelle: Beschäftigungsstatistik der Bundesagentur für Arbeit

**2.4 Sozialversicherungspflichtig Beschäftigte am Wohnort in Hamburg am 30. Juni 2015  
nach Berufshauptgruppen -gruppen und ausgewählten -untergruppen, Geschlecht, Vollzeit- und  
Teilzeitbeschäftigten, Auszubildenden sowie deutschen und ausländischen Beschäftigten**

Klassifikation der Berufe Ausgabe 2010	Insgesamt	Und zwar						
		männlich	weiblich	Vollzeitbeschäftigte	Teilzeitbeschäftigte	Auszubildende	Deutsche	Ausländer
<b>1 Land-, Forst-, Tierwirtschaft, Gartenbau</b>	<b>6 060</b>	<b>4 321</b>	<b>1 739</b>	<b>4 660</b>	<b>1 400</b>	<b>309</b>	<b>4 828</b>	<b>1 222</b>
<b>2 Rohstoffgewinnung, Produktion, Fertigung</b>	<b>92 591</b>	<b>73 960</b>	<b>18 631</b>	<b>80 353</b>	<b>12 238</b>	<b>4 904</b>	<b>78 817</b>	<b>13 628</b>
21 Rohstoffgewinnung, Glas-, Keramikverarbeitung	456	391	65	393	63	20	358	96
22 Kunststoff- und Holzherstellung, -verarbeitung	4 461	4 009	452	4 195	266	450	3 801	646
23 Papier-, Druckberufe, technische Mediengestaltung	8 021	4 239	3 782	6 851	1 170	273	7 386	632
2341 darunter Berufe in der Drucktechnik	856	668	188	729	127	14	776	80
24 Metallerzeugung, -bearbeitung, Metallbau	9 500	8 877	623	9 031	469	388	8 114	1 376
2420 darunter Berufe in der Metallbearbeitung	1 933	1 759	174	1 781	152	31	1 572	358
2423 darunter Berufe in der spanenden Metallbearbeitung	1 368	1 342	26	1 340	28	49	1 231	133
25 Maschinen- und Fahrzeugtechnikberufe	22 046	20 233	1 813	20 779	1 267	1 531	19 376	2 656
26 Mechatronik-, Energie- u. Elektroberufe	15 274	14 111	1 163	14 273	1 001	1 283	14 066	1 203
27 Techn. Entwickl.-, Konstruktions-, Produktionssteuerung	14 690	10 942	3 748	13 325	1 365	224	13 364	1 316
28 Textil- und Lederberufe	1 863	600	1 263	1 280	583	96	1 590	264
282 darunter Textilverarbeitung	1 225	282	943	820	405	72	1 042	176
29 Lebensmittelherstellung u. -verarbeitung	16 280	10 558	5 722	10 226	6 054	639	10 762	5 439
293 darunter Speisenzubereitung	12 302	7 534	4 768	6 854	5 448	444	8 021	4 217
<b>3 Bau, Architektur, Vermessung, Gebäudetechnik</b>	<b>30 294</b>	<b>26 841</b>	<b>3 453</b>	<b>25 950</b>	<b>4 344</b>	<b>1 491</b>	<b>25 723</b>	<b>4 490</b>
31 Bauplanung, Architektur, Vermessungsberufe	6 802	4 160	2 642	5 745	1 057	65	6 308	490
32 Hoch- und Tiefbauberufe	6 106	5 947	159	4 596	1 510	306	4 041	2 023
3212 darunter Berufe im Maurerhandwerk	652	652	.	603	49	79	539	112
33 (Innen-) Ausbauberufe	5 225	5 067	158	4 628	597	431	4 300	914
3321 darunter Berufe für Maler und Lackiererarbeiten	2 781	2 669	112	2 626	155	215	2 440	335
34 Gebäude- u. versorgungstechnische Berufe	12 161	11 667	494	10 981	1 180	689	11 074	1 063
<b>4 Naturwissenschaft, Geografie, Informatik</b>	<b>31 466</b>	<b>23 867</b>	<b>7 599</b>	<b>27 854</b>	<b>3 612</b>	<b>836</b>	<b>28 660</b>	<b>2 766</b>
41 Mathematik- Biologie- Chemie-, Physikberufe	7 485	4 280	3 205	6 373	1 112	138	6 595	885
42 Geologie-, Geografie-, Umweltschutzberufe	851	557	294	715	136	13	774	75
43 Informatik- und andere IKT-Berufe	23 130	19 030	4 100	20 766	2 364	685	21 291	1 806
431 darunter Informatik	6 231	5 025	1 206	5 497	734	476	5 817	407
<b>5 Verkehr, Logistik, Schutz und Sicherheit</b>	<b>101 081</b>	<b>69 356</b>	<b>31 725</b>	<b>68 315</b>	<b>32 766</b>	<b>1 974</b>	<b>76 462</b>	<b>24 430</b>
51 Verkehr, Logistik (außer Fahrzeugführer)	49 719	36 328	13 391	38 717	11 002	1 591	40 128	9 529
52 Führer von Fahrzeug- u. Transportgeräten	19 876	18 871	1 005	16 666	3 210	182	16 442	3 378
53 Schutz-, Sicherheits-, Überwachungsberufe	8 232	6 070	2 162	6 278	1 954	136	7 272	941
54 Reinigungsberufe	23 254	8 087	15 167	6 654	16 600	65	12 620	10 582
<b>6 Kaufm. Dienstl., Handel, Vertrieb, Tourismus</b>	<b>96 802</b>	<b>41 735</b>	<b>55 067</b>	<b>61 752</b>	<b>35 050</b>	<b>5 221</b>	<b>83 016</b>	<b>13 573</b>
61 Einkaufs-, Vertriebs- und Handelsberufe	26 161	14 826	11 335	23 289	2 872	1 255	24 589	1 555
62 Verkaufsberufe	42 940	15 044	27 896	22 901	20 039	2 285	37 535	5 312
63 Tourismus-, Hotel- und Gaststättenberufe	27 701	11 865	15 836	15 562	12 139	1 681	20 892	6 706
<b>7 Unternehmensorganisation, Buchhaltung, Recht, Verwaltung</b>	<b>171 751</b>	<b>65 578</b>	<b>106 173</b>	<b>128 993</b>	<b>42 758</b>	<b>4 340</b>	<b>162 249</b>	<b>9 383</b>
71 Berufe Unternehmensführung, -organisation	108 436	42 037	66 399	80 793	27 643	2 490	101 382	6 960
714 darunter Büro und Sekretariat	55 082	14 321	40 761	35 359	19 723	1 483	51 322	3 706
72 Finanzdienstleistungen, Rechnungswesen, Steuerberatung	37 762	15 789	21 973	30 266	7 496	977	36 166	1 580
7211 darunter Bankkaufleute	8 071	3 573	4 498	6 298	1 773	346	7 803	267
7213 darunter Versicherungskaufleute	7 694	3 303	4 391	6 151	1 543	281	7 503	190
73 Berufe in Recht und Verwaltung	25 553	7 752	17 801	17 934	7 619	873	24 701	843
732 darunter Verwaltung	17 013	4 868	12 145	11 406	5 607	515	16 434	576
<b>8 Gesundheit, Soziales, Lehre und Erziehung</b>	<b>115 941</b>	<b>28 031</b>	<b>87 910</b>	<b>61 726</b>	<b>54 215</b>	<b>5 038</b>	<b>106 322</b>	<b>9 493</b>
81 Medizinische Gesundheitsberufe	53 187	11 207	41 980	32 930	20 257	3 279	49 913	3 236
814 darunter Human- und Zahnmediziner	8 852	3 819	5 033	6 457	2 395	.	8 433	414
82 Nichtmed. Gesundheit, Körperpflege, Medizintechnik	16 392	3 841	12 551	9 665	6 727	1 486	14 381	1 977
83 Erziehung, soziale, hauswirtschaftl. Berufe, Theologie	33 563	6 889	26 674	13 405	20 158	91	30 787	2 737
84 Lehrende und auszubildende Berufe	12 799	6 094	6 705	5 726	7 073	182	11 241	1 543
<b>9 Geisteswissenschaft, Kultur, Gestaltung</b>	<b>37 131</b>	<b>16 951</b>	<b>20 180</b>	<b>29 238</b>	<b>7 893</b>	<b>893</b>	<b>34 504</b>	<b>2 590</b>
91 Geistes-, Gesellschafts-, Wirtschaftswissenschaft	2 667	1 132	1 535	1 753	914	14	2 467	191
92 Werbung, Marketing, kaufm., redaktionelle Medienberufe	26 765	11 502	15 263	21 616	5 149	521	25 216	1 525
921 darunter Werbung und Marketing	17 566	7 847	9 719	14 100	3 466	279	16 371	1 179
93 Produktdesign, Kunsthandwerk	1 878	841	1 037	1 580	298	115	1 707	171
94 Darstellende, unterhaltende Berufe	5 821	3 476	2 345	4 289	1 532	243	5 114	703
<b>0 Angehörige der regulären Streitkräfte</b>	<b>36</b>	<b>25</b>	<b>.</b>	<b>29</b>	<b>7</b>	<b>.</b>	<b>28</b>	<b>8</b>
Keine Zuordnung möglich	1 832	1 085	747	1 236	441	.	1 686	144
<b>Insgesamt</b>	<b>684 985</b>	<b>351 750</b>	<b>333 235</b>	<b>490 106</b>	<b>194 724</b>	<b>25 007</b>	<b>602 295</b>	<b>81 727</b>

Quelle: Beschäftigungsstatistik der Bundesagentur für Arbeit