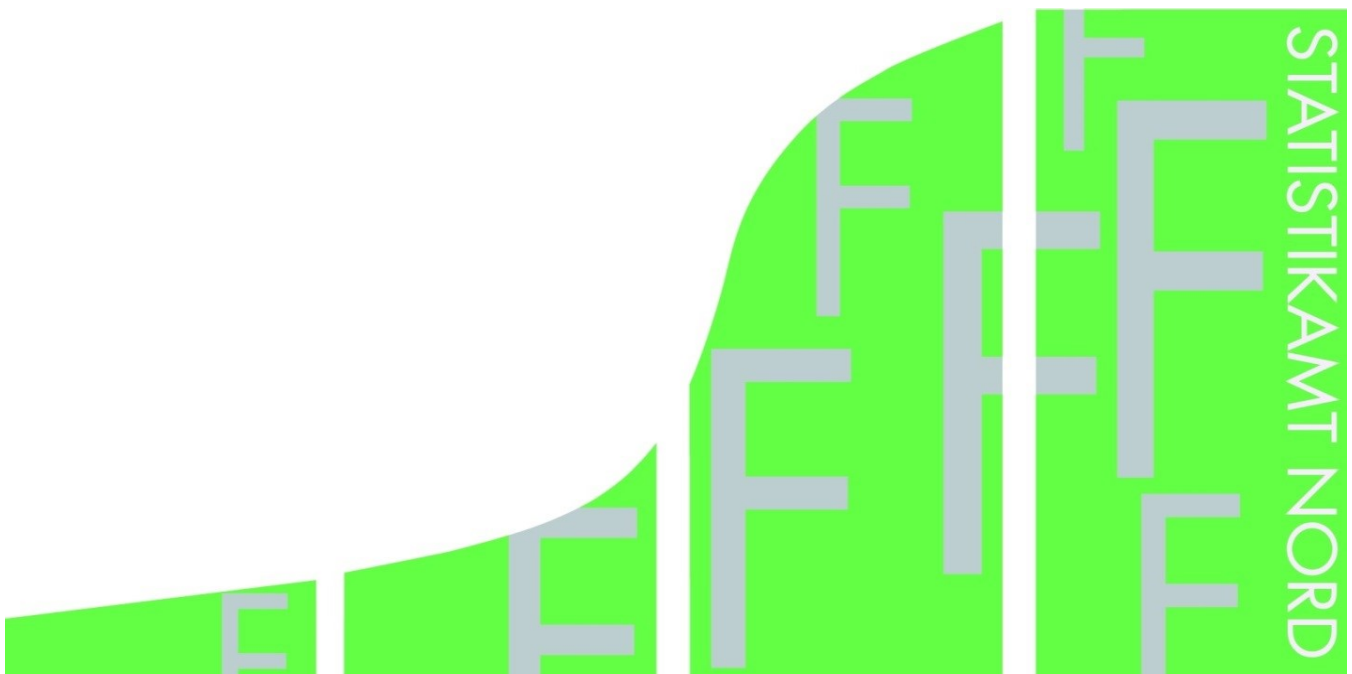


STATISTISCHE BERICHTE

Kennziffer: F II 1 - m 3/16 HH

Baugenehmigungen in Hamburg im März 2016

Herausgegeben am: 11. Mai 2016



Impressum

Statistische Berichte

Herausgeber:

Statistisches Amt für Hamburg und Schleswig-Holstein
– Anstalt des öffentlichen Rechts –

Steckelhörn 12
20457 Hamburg

Auskunft zu dieser Veröffentlichung:

Marion Schierholz
Telefon: 040 42831-1716
E-Mail: bautaetigkeit@statistik-nord.de

Auskunftsdienst:

E-Mail: info@statistik-nord.de
Auskünfte: 040 42831-1766
0431 6895-9393

Internet: www.statistik-nord.de

© Statistisches Amt für Hamburg und Schleswig-Holstein, Hamburg 2016
Auszugsweise Vervielfältigung und Verbreitung mit Quellenangabe gestattet.

Sofern in den Produkten auf das Vorhandensein von Copyrightrechten Dritter hingewiesen wird, sind die in deren Produkten ausgewiesenen Copyrightbestimmungen zu wahren. Alle übrigen Rechte bleiben vorbehalten.

Zeichenerklärung:

0	weniger als die Hälfte von 1 in der letzten besetzten Stelle, jedoch mehr als nichts
–	nichts vorhanden (genau Null)
...	Angabe fällt später an
·	Zahlenwert unbekannt oder geheim zu halten
×	Tabellenfach gesperrt, weil Aussage nicht sinnvoll
a. n. g.	anderweitig nicht genannt
u. dgl.	und dergleichen
()	Zahlenwert mit eingeschränkter Aussagefähigkeit
/	Zahlenwert nicht sicher genug

1. Baugenehmigungen¹ im Wohn- und Nichtwohnbau in Hamburg im März 2016

Bezirke Stadt	Wohn- gebäude	Nichtwohn- gebäude	Wohnungen		
			insgesamt (einschl. durch Baumaß- nahmen entstanden)	darunter Neubau in	
				Wohnge- bäuden mit 1 und 2 Wohnungen	Wohnge- bäuden mit 3 und mehr Wohnungen
Anzahl	Anzahl	Anzahl	Anzahl	Anzahl	
Hamburg-Mitte	8	1	40	6	31
Altona	24	2	235	12	222
Eimsbüttel	6	–	5	5	–
Hamburg Nord	15	2	24	4	17
Wandsbek	–	–	–	–	–
Bergedorf	17	3	34	14	21
Harburg	43	1	45	42	–
Hamburg insgesamt	113	9	383	83	291
Januar bis März 2016 dagegen	392	31	1 421	220	1 087
Januar bis März 2015	422	47	1 570	200	1 145
Differenz	- 30	- 16	- 149	20	- 58
Veränderung in %	- 7,1	- 34,0	- 9,5	10,0	- 5,1

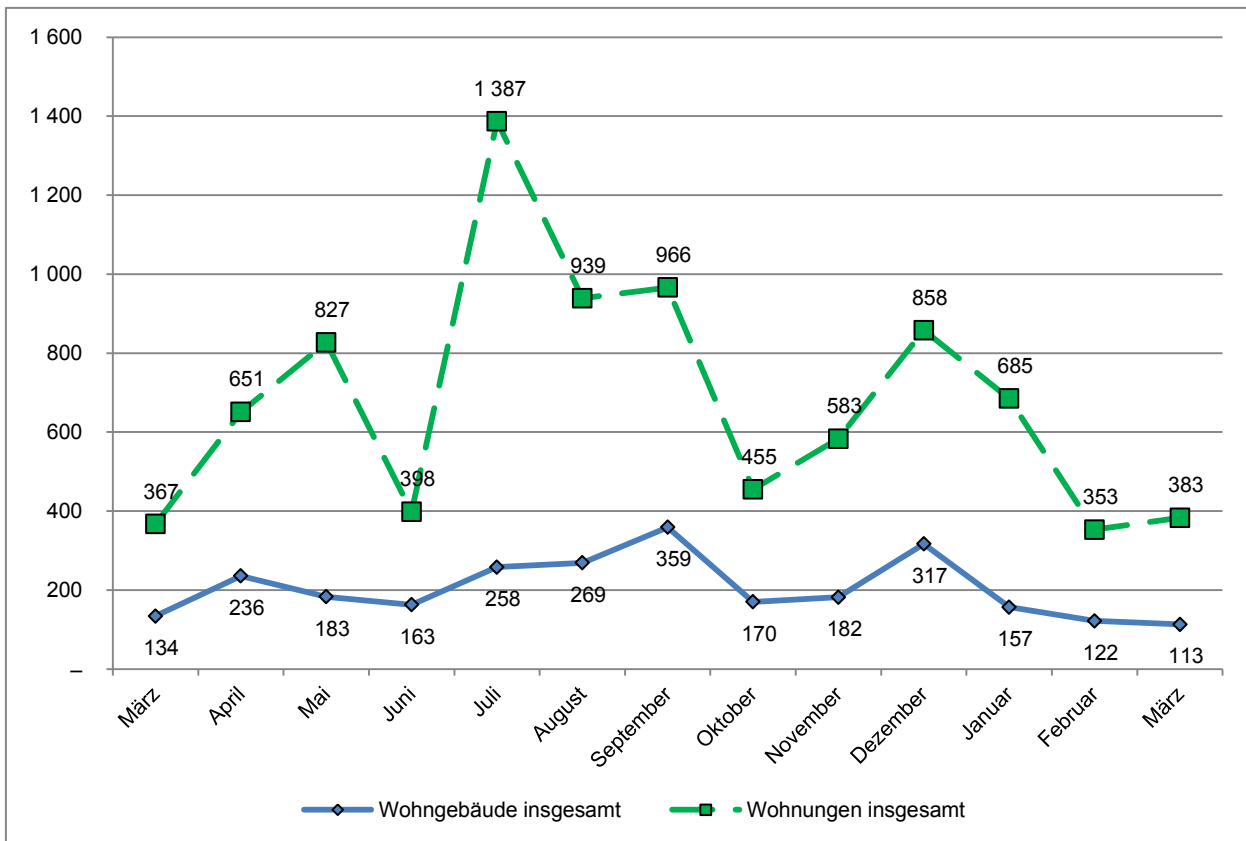
¹ einschließlich Wohnheime

2. Baugenehmigungen¹ im Wohnbau (Neubau) in Hamburg im März 2016

Art der Angabe	Baugenehmigungen ¹					
	März 2016	März 2015	Veränderung in %	Januar bis März		
				2016	2015	Veränderung in %
Wohngebäude (Anzahl)	92	85	8,2	288	271	6,3
und zwar						
mit 1 und 2 Wohnungen	74	69	7,2	196	179	9,5
mit 3 und mehr Wohnungen	18	16	12,5	92	92	–
Gebäude mit Eigentumswohnungen	13	6	116,7	35	35	–
Rauminhalt (1000 m³)	181	162	11,8	574	608	- 5,6
in Gebäuden mit 1 und 2 Wohnungen	48	67	- 28,4	147	157	- 6,2
in Gebäuden mit 3 u. m. Wohnungen	133	95	40,1	427	452	- 5,4
Veranschlagte Baukosten (Mio. EUR)	59	56	6,2	196	198	- 1,0
und zwar für Gebäude mit						
mit 1 und 2 Wohnungen	14	23	- 36,7	48	51	- 6,7
mit 3 und mehr Wohnungen	45	33	35,7	148	147	1,0
Wohnungen	374	323	15,8	1 307	1 345	- 2,8
und zwar in Gebäuden mit						
1 und 2 Wohnungen	83	72	15,3	220	200	10,0
3 und mehr Wohnungen	291	251	15,9	1 087	1 145	- 5,1
Eigentumswohnungen	155	110	40,9	413	380	8,7
Wohnfläche (1000 m²)	35	30	18,8	113	111	1,8
und zwar in Gebäuden mit						
1 und 2 Wohnungen	11	12	- 11,1	30	30	- 1,3
3 und mehr Wohnungen	25	18	39,6	84	81	2,9
Eigentumswohnungen	14	9	55,3	38	33	15,1
Wohnräume	1 155	1 127	2,5	4 278	4 308	- 0,7
und zwar in Gebäuden mit						
1 und 2 Wohnungen	471	461	2,2	1 204	1 191	1,1
3 und mehr Wohnungen	684	666	2,7	3 074	3 117	- 1,4
Eigentumswohnungen	447	300	49,0	1 227	1 078	13,8

¹ einschließlich Wohnheime

**Genehmigte Wohngebäude und Wohnungen¹ in Hamburg in den letzten 12 Monaten
Stand: März 2016**



¹ insgesamt (einschließlich Nichtwohnbau)