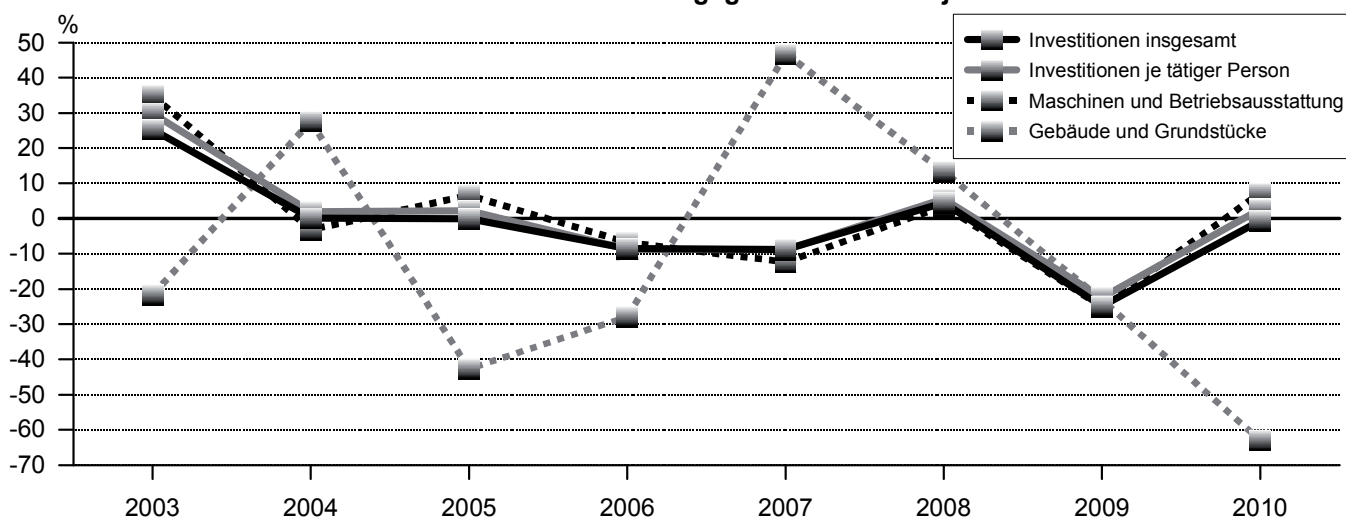


Investitionen des Verarbeitenden Gewerbes in Hamburg 2010

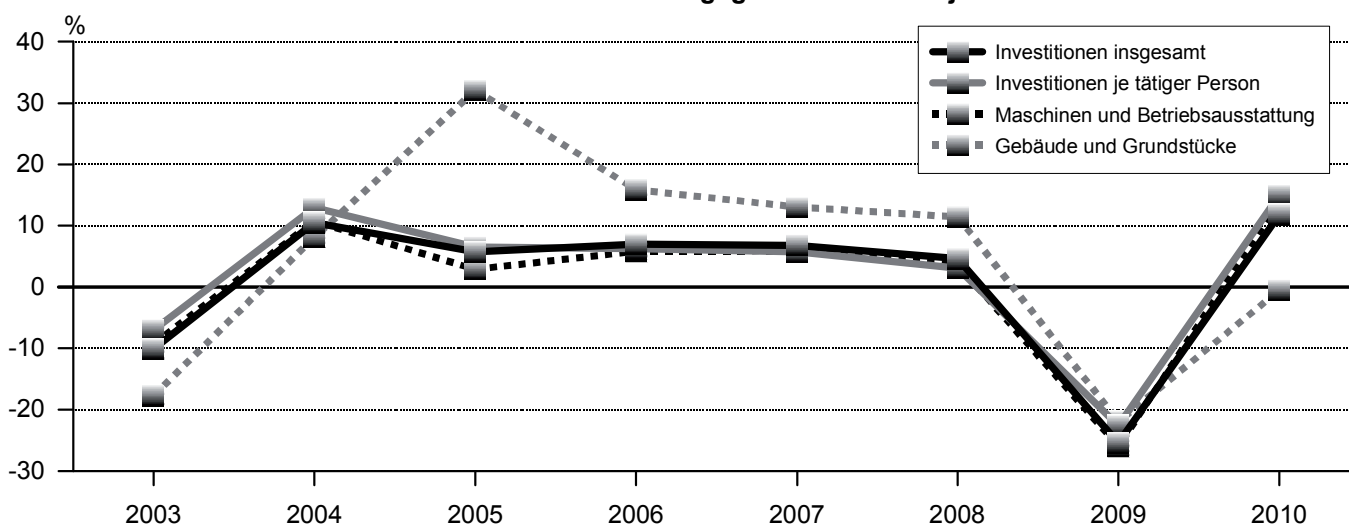
– Unternehmen sowie Betriebe von Unternehmen mit 20 und mehr Beschäftigten –

Veränderungen der Investitionstätigkeit in Hamburger Betrieben des Verarbeitenden Gewerbes gegenüber dem Vorjahr in %



211101H Sta Nord

Veränderungen der Investitionstätigkeit in Schleswig-Holsteinischen Betrieben des Verarbeitenden Gewerbes gegenüber dem Vorjahr in %



211101S Sta Nord

Vorbemerkung	2
Erhebungsbereich	3
Begriffserklärung	3
Zeichenerklärung	4

Tabellen

Ergebnisse für Betriebe des Verarbeitenden Gewerbes in Hamburg im Zeitvergleich	5
Ergebnisse für Betriebe des Verarbeitenden Gewerbes in Schleswig-Holstein im Zeitvergleich	5
1. Investitionen im Verarbeitenden Gewerbe in Hamburg 2010	
1.1 Ergebnisse für Betriebe	6
1.2 Ergebnisse für Unternehmen	12
2. Investitionen im Verarbeitenden Gewerbe in Schleswig-Holstein 2010	
2.1 Ergebnisse für Betriebe	18
2.2 Ergebnisse für Unternehmen	26
3. Investitionen in den Betrieben des Verarbeitenden Gewerbes in Schleswig-Holstein nach Kreisen 2010	34

Grafik

Veränderungen der Investitionstätigkeit in Hamburger Betrieben des Verarbeitenden Gewerbes gegenüber dem Vorjahr (%)	1
Veränderungen der Investitionstätigkeit in Schleswig-Holsteinischen Betrieben des Verarbeitenden Gewerbes gegenüber dem Vorjahr (%)	1
Investitionen je tätiger Person in den Betrieben des Verarbeitenden Gewerbes in Schleswig-Holstein nach Kreisen 2010	35
Investitionen in den Betrieben des Verarbeitenden Gewerbes in Schleswig-Holstein nach Kreisen 2010	35

Vorbemerkung

Ab Berichtsjahr 2009 werden die Ergebnisse der Investitionserhebung im Verarbeitenden Gewerbe sowie des Bergbaus und der Gewinnung von Steinen und Erden in der fachlichen Gliederung der "Klassifikation der Wirtschaftszweige, Ausgabe 2008 (WZ 2008)" nachgewiesen. Mit der Einführung der WZ 2008 wird die Verordnung (EG) Nr. 1893/2006 des Europäischen Parlaments und des Rates vom 20. Dezember 2006 (ABl. Nr. L 393 S. 1) zur Einführung der Statistischen Systematik der Wirtschaftszweige in der Europäischen Gemeinschaft (NACE Rev.2) umgesetzt.

Die Anwendung der neuen Klassifikation hat Auswirkungen auf den Berichtskreis der Statistiken im Produzierenden Gewerbe, weil einige Tätigkeiten innerhalb des Produzierenden Gewerbes umgruppiert, andere zusätzlich aufgenommen oder ausgegliedert wurden. So zählen jetzt zum Beispiel die Branchen des Verlagsgewerbes und des Recyclings nicht mehr zum Verarbeitenden Gewerbe. Montage- und Installationsleistungen werden in eigenständigen Klassen des Verarbeitenden Gewerbes nachgewiesen. Darüber hinaus erfolgt die Kodierung der Wirtschaftszweige nunmehr nach einem völlig neuen Nummerierungssystem. An der Periodizität der Erhebung und den Erhebungsmerkmalen selbst hat sich dagegen im Wesentlichen nichts geändert.

Nicht mehr zum Verarbeitenden Gewerbe zählen Betriebe, die schwerpunktmäßig fremdbezogene Waren oder Dienstleistungen in eigenem Namen bzw. im Namen des Unternehmens/der Unternehmensgruppe, zu dem/der sie gehören, verkaufen (Converter). Diese Einheiten werden künftig in der Regel dem Handel oder den Dienstleistungen zugerechnet.

Neben den Angaben für die Wirtschaftszweiggliederungen der WZ 2008 werden auch Ergebnisse für die Hauptgruppen „Vorleistungsgüter, Investitionsgüter, Gebrauchsgüter und Verbrauchsgüter“ veröffentlicht. Die Verordnung (EG) Nr. 656/2007 der Kommission vom 14. Juni 2007 (ABl. EU Nr. L 155 S. 3) legt die Definition dieser Hauptgruppen fest.

Um einen annähernd korrekten Vergleich mit den Vorjahreswerten zu ermöglichen, wurden die Ergebnisse des Jahres 2008 auf die WZ 2008 umgeschlüsselt.

Erhebungsbereich

Im Rahmen der Investitionserhebung werden

- Unternehmen des Bergbaus und des Verarbeitenden Gewerbes mit 20 und mehr tätigen Personen,
- Betriebe des Bergbaus und des Verarbeitenden Gewerbes von Unternehmen des Produzierenden Gewerbes mit 20 und mehr tätigen Personen sowie
- Betriebe des Bergbaus und des Verarbeitenden Gewerbes mit 20 und mehr tätigen Personen von Unternehmen der übrigen Wirtschaftsbereiche erfasst.

Die Erhebung erstreckt sich auf die Industrie und das Handwerk. Ausnahmeregelungen bezüglich der Erfassungsgrenze, wie sie für das monatliche Berichtssystem festgelegt sind, gelten nicht für diese Erhebung.

Ab dem Berichtsjahr 2003 werden die Ergebnisse für die neu gegliederten Hauptgruppen Vorleistungsgüterproduzenten, Investitionsgüterproduzenten, Gebrauchsgüterproduzenten, Verbrauchsgüterproduzenten und der neuen Hauptgruppe Energie dargestellt. Die Hauptgruppe Energie wird in diesem Statistischen Bericht nicht ausgewiesen, da nur Daten für diejenigen Betriebe bzw. Unternehmen vorliegen, die auch zum Monatsbericht für Betriebe der Wirtschaftszweige Bergbau und Verarbeitendes Gewerbe melden. Betriebe des Abschnitts D + E der WZ 2008 (Energie- und Wasserversorgung), die klassifikatorisch ebenfalls der neuen Hauptgruppe Energie zuzurechnen wären, werden in der Investitionserhebung nicht befragt und sind daher hier nicht enthalten.

Eine Übersicht über die Neuordnung der Hauptgruppen ist Bestandteil des Statistischen Berichts E I 1 - Verarbeitendes Gewerbe sowie Bergbau und Gewinnung von Steinen und Erden in Hamburg und Schleswig-Holstein. Ein Vergleich mit den bis Berichtsjahr 2002 dargestellten Hauptgruppen ist nicht möglich.

Begriffserklärung

Als **Unternehmen** gilt die kleinste wirtschaftliche Einheit, die aus handels- oder steuerrechtlichen Gründen Bücher führt und bilanziert, einschließlich aller produzierenden und nicht produzierenden Teile, jedoch ohne Zweigniederlassungen im Ausland.

Als **Betrieb** gilt die örtliche Einheit (Einbetriebsunternehmen oder Zweigniederlassung von Mehrbetriebsunternehmen), einschließlich Verwaltungs-, Reparatur-, Montage- und Hilfsbetriebe, die mit dem Betrieb örtlich verbunden sind oder in dessen Nähe liegen.

Tätige Personen: Tätige Inhaber und tätige Mitinhaber, unbezahlt mithelfende Familienangehörige sowie alle Personen, die in einem arbeitsrechtlichen Verhältnis zum Unternehmen/Betrieb stehen, einschließlich kaufmännisch oder technisch Auszubildender, aber ohne Heimarbeiter oder Strafgefangene.

Umsatz: Rechnungswert (Fakturenwert) aller getätigten Umsätze, also grundsätzlich auch solche außerhalb des Verarbeitenden Gewerbes. Die Umsatzsteuer ist nicht einbezogen, wohl aber im Rechnungsbetrag enthaltene Verbrauchsteuern (wie Mineralöl-, Zucker-, Tabaksteuer und die Monopolabgabe für Branntwein) sowie Versandkosten.

Investitionen: Aktivierte Bruttozugänge an Sachanlagen. Dazu zählen auch die aktivierten Werte (Herstellungskosten) der selbst erstellten Anlagen, die im Bau befindlichen Anlagen (angefangene Arbeiten für betriebliche Zwecke, soweit aktiviert) und Leasinggüter, die beim Leasingnehmer zu aktivieren sind (Finanzierungsleasing). Bebaute Grundstücke sind Grundstücke mit Geschäfts-, Fabrik-, Wohn- und anderen Bauten, einschließlich Gleisanlagen, Kanalbauten, Parkplätzen u. Ä. Unter „Maschinen und Betriebsausstattung“ sind auch die Zugänge an Werkzeugen, geringwertigen Wirtschaftsgütern, Fahrzeugen und Schiffen ausgewiesen. **Nicht zu den Investitionen in Sachanlagen** zählen der Erwerb von Beteiligungen, Wertpapieren, Konzessionen, Software usw.; diese zählen zu

den Investitionen in immaterielle Vermögensgegenstände. Ebenfalls werden der Erwerb von ganzen Unternehmen oder Betrieben und Investitionen in Zweigniederlassungen im Ausland nicht zu den Investitionen in Sachanlagen gezählt.

Wert der neu gemieteten und gepachteten Sachanlagen: Wert der (ohne Umsatzsteuer) im Geschäftsjahr z. B. von Leasingfirmen, vom Hersteller direkt oder von Unternehmen der gleichen Unternehmensgruppe (z. B. Besitzgesellschaften) neu beschafften Gebäude, EDV- und Telefonanlagen, Büromaschinen, Kraftfahrzeuge sowie Maschinen und maschinelle Anlagen, die länger als ein Jahr gemietet oder geleast wurden.

Zeichenerklärung

– = nichts vorhanden

0 = Zahlenwert größer als Null, aber kleiner als die Hälfte der verwendeten Einheit

· = Zahlenwert unbekannt oder geheim zu halten

× = Tabellenfach gesperrt, weil Aussage nicht sinnvoll

Mit dem Bericht für das Jahr 2009 wurde erstmals die p %-Regel in der primären Tabellengeheimhaltung für das Verarbeitende Gewerbe in Hamburg und Schleswig-Holstein angewendet.

Sie ersetzt die Geheimhaltung nach der (1, k) - Dominanz-Regel.

Nach der p % - Regel ist der Tabellenwert dann geheim zu halten, wenn die Differenz zwischen dem Tabellenwert und dem zweitgrößten Einzelwert den größten Einzelwert um weniger als p% übersteigt.

Hinweis:

Bundeszahlen veröffentlicht das Statistische Bundesamt in seiner Fachserie 4 „Produzierendes Gewerbe“, Reihe 4.2.1.

Ergebnisse für Betriebe des Verarbeitenden Gewerbes in Hamburg im Zeitvergleich

Jahr ¹	Investitionen insgesamt		Davon				Investitionen je tätiger Person	
			Gebäude und Grundstücke		Maschinen und Betriebsausstattung			
	1 000 Euro	Veränderung gegenüber Vorjahr in %	1 000 Euro	Veränderung gegenüber Vorjahr in %	1 000 Euro	Veränderung gegenüber Vorjahr in %	Euro	Veränderung gegenüber Vorjahr in %
2003	1 040 673	25,3	112 131	- 21,7	928 542	35,0	10 868	29,9
2004	1 042 199	0,1	143 093	27,6	899 107	- 3,2	11 075	1,9
2005	1 040 771	- 0,1	81 943	- 42,7	958 828	6,6	11 315	2,2
2006	952 585	- 8,5	59 050	- 27,9	893 535	- 6,8	10 330	- 8,7
2007	869 086	- 8,8	86 618	46,7	782 467	- 12,4	9 411	- 8,9
2008	908 294	4,5	98 112	13,3	810 182	3,5	9 928	5,5
2008 ^a	899 839	×	98 112	×	801 727	×	10 583	×
2009	675 811	- 24,9	75 418	- 23,1	600 393	- 25,1	8 213	- 22,4
2010	671 734	- 0,6	27 895	- 63,0	643 839	7,2	8 426	2,6

Ergebnisse für Betriebe des Verarbeitenden Gewerbes in Schleswig-Holstein im Zeitvergleich

Jahr ¹	Investitionen insgesamt		Davon				Investitionen je tätiger Person	
			Gebäude und Grundstücke		Maschinen und Betriebsausstattung			
	1 000 Euro	Veränderung gegenüber Vorjahr in %	1 000 Euro	Veränderung gegenüber Vorjahr in %	1 000 Euro	Veränderung gegenüber Vorjahr in %	Euro	Veränderung gegenüber Vorjahr in %
2003	691 840	- 10,1	66 441	- 17,7	625 399	- 9,3	5 419	- 7,0
2004	764 337	10,5	71 810	8,1	692 527	10,7	6 116	12,9
2005	807 730	5,7	94 864	32,1	712 866	2,9	6 513	6,5
2006	864 202	7,0	109 907	15,9	754 295	5,8	6 916	6,2
2007	922 931	6,8	124 199	13,0	798 732	5,9	7 310	5,7
2008	965 705	4,6	138 389	11,4	827 316	3,6	7 534	3,1
2008 ^a	952 284	×	134 649	×	817 635	×	7 593	×
2009	710 022	- 25,4	105 189	- 21,9	604 833	- 26,0	5 877	- 22,6
2010	794 111	11,8	104 710	- 0,5	689 400	14,0	6 759	15,0

¹ bis 2008: Erhebungsbereich nach WZ 2003

ab 2009: Erhebungsbereich nach WZ 2008

^a auf WZ 2008 umgerechnete Ergebnisse

1. Investitionen im Verarbeitenden

1.1 Ergebnisse

WZ 2008	Wirtschaftszweig	Betriebe	Tätige Personen
		30.09.2010	
10	H. v. Nahrungs- und Futtermitteln	67	6 005
	darunter		
10.1	Schlachten und Fleischverarbeitung	7	378
10.4	H. v. pflanzlichen und tierischen Ölen und Fetten	6	837
10.6	Mahl- und Schälmaschinen, H. v. Stärke und Stärkeerzeugnissen	5	546
10.7	H. v. Back- und Teigwaren	27	2 399
10.8	H. v. sonstigen Nahrungsmitteln	12	1 073
11	Getränkeherstellung	3	394
12	Tabakverarbeitung	2	.
13	H. v. Textilien	2	.
14	H. v. Bekleidung	–	–
15	H. v. Leder, Lederwaren und Schuhen	1	.
16	H. v. Holz-, Flecht-, Korb- und Korkwaren (ohne Möbel)	4	169
17	H. v. Papier, Pappe und Waren daraus	5	259
18	H. v. Druckerzeugnissen; Vervielfältigung von bespielten Ton-, Bild- und Datenträgern	39	1 551
	darunter		
18.1	H. v. Druckerzeugnissen	38	.
	davon		
18.12	Drucken a. n. g.	17	.
18.13	Druck- und Medieneinstufung	21	762
19	Kokerei und Mineralölverarbeitung	11	4 090
	davon		
19.2	Mineralölverarbeitung	11	4 090
20	H. v. chemischen Erzeugnissen	34	3 331
	darunter		
20.1	H. v. chemischen Grundstoffen, Düngemitteln und Stickstoffverbindungen, Kunststoffen in Primärformen und synthetischem Kautschuk in Primärformen	17	932
20.5	H. v. sonstigen chemischen Erzeugnissen	11	910
	darunter		
20.59	H. v. sonstigen chemischen Erzeugnissen a. n. g.	7	552
21	H. v. pharmazeutischen Erzeugnissen	6	699
22	H. v. Gummi- und Kunststoffwaren	21	2 974
	davon		
22.1	H. v. Gummiwaren	9	1 377
	davon		
22.19	H. v. sonstigen Gummiwaren	9	1 377
22.2	H. v. Kunststoffwaren	12	1 597

Gewerbe in Hamburg 2010

für Betriebe

Umsatz	Investitionen insgesamt	Investitionen				WZ 2008
		Gebäude und Grundstücke	Maschinen und Betriebs- ausstattung	je tätiger Person	in % des Umsatzes	
1 000 Euro			Euro			
2 642 358	52 455	3 402	49 053	8 735	2,0	10
169 029	2 080	.	.	5 502	1,2	10.1
866 317	14 183	831	13 352	16 945	1,6	10.4
350 650	6 393	.	.	11 709	1,8	10.6
394 592	10 463	.	.	4 361	2,7	10.7
403 796	9 241	.	.	8 612	2,3	10.8
152 221	10 337	.	.	26 235	6,8	11
.	12
.	13
–	–	–	–	–	–	14
.	15
53 442	135	–	135	798	0,3	16
50 198	17
157 799	2 790	.	.	1 799	1,8	18
.	18.1
.	18.12
74 982	1 412	.	.	1 853	1,9	18.13
39 164 641	185 418	2 481	182 938	45 335	0,5	19
39 164 641	185 418	2 481	182 938	45 335	0,5	19.2
1 361 422	33 101	.	.	9 937	2,4	20
540 671	11 353	.	.	12 181	2,1	20.1
326 061	3 296	.	.	3 622	1,0	20.5
190 134	1 625	.	.	2 944	0,9	20.59
214 063	9 184	.	.	13 138	4,3	21
637 514	35 534	.	.	11 948	5,6	22
352 640	10 899	.	.	7 915	3,1	22.1
352 640	10 899	.	.	7 915	3,1	22.19
284 874	24 634	.	.	15 425	8,6	22.2

WZ 2008	Wirtschaftszweig	Betriebe	Tätige Personen
		30.09.2010	
23	H. v. Glas und Glaswaren, Keramik, Verarbeitung von Steinen und Erden	17	559
	darunter		
23.6	H. v. Erzeugnissen aus Beton, Zement und Gips	8	129
24	Metallerzeugung und -bearbeitung	5	3 545
25	H. v. Metallerzeugnissen	33	1 744
	darunter		
25.6	Oberflächenveredlung und Wärmebehandlung; Mechanik a. n. g.	15	834
	darunter		
25.62	Mechanik a. n. g.	11	744
25.9	H. v. sonstigen Metallwaren	10	320
26	H. v. Datenverarbeitungsgeräten, elektronischen und optischen Erzeugnissen	18	4 159
	darunter		
26.5	H. v. Mess-, Kontroll-, Navigations- u. ä. Instrumenten und Vorrichtungen; H. v. Uhren	8	649
27	H. v. elektrischen Ausrüstungen	15	1 757
	darunter		
27.1	H. v. Elektromotoren, Generatoren, Transformatoren, Elektrizitätsverteilungs- und -schaltanlagen	7	473
28	Maschinenbau	54	9 920
	darunter		
28.1	H. v. nicht wirtschaftszweigspezifischen Maschinen	13	.
28.2	H. v. sonstigen nicht wirtschaftszweigspezifischen Maschinen	22	4 545
28.9	H. v. Maschinen für sonstige bestimmte Wirtschaftszweige	18	3 262
29	H. v. Kraftwagen und Kraftwagenteilen	2	.
30	Sonstiger Fahrzeugbau	10	15 109
	darunter		
30.1	Schiff- und Bootsbau	4	.
30.3	Luft- und Raumfahrzeugbau	5	.
31	H. v. Möbeln	1	.
32	H. v. sonstigen Waren	30	3 851
	darunter		
32.5	H. v. medizinischen und zahnmedizinischen Apparaten und Materialien	25	2 384

Gewerbe in Hamburg 2010

für Betriebe

Umsatz	Investitionen insgesamt	Investitionen				WZ 2008
		Gebäude und Grundstücke	Maschinen und Betriebs- ausstattung	je tätiger Person	in % des Umsatzes	
1 000 Euro			Euro			
207 931	1 228	–	1 228	2 196	0,6	23
46 620	888	–	888	6 883	1,9	23.6
6 940 776	42 856	.	.	12 089	0,6	24
228 834	6 060	.	.	3 475	2,6	25
85 175	2 851	–	2 851	3 418	3,3	25.6
76 316	2 704	–	2 704	3 634	3,5	25.62
49 808	651	–	651	2 036	1,3	25.9
1 984 263	20 147	.	.	4 844	1,0	26
150 293	2 596	.	.	4 000	1,7	26.5
721 943	2 869	.	.	1 633	0,4	27
91 304	930	.	.	1 965	1,0	27.1
2 629 622	29 869	2 032	27 837	3 011	1,1	28
.	
1 047 206	18 489	.	.	4 068	1,8	28.2
1 102 926	5 034	.	.	1 543	0,5	28.9
.	29
5 366 227	30
.	30.1
.	30.3
.	31
727 736	17 103	849	16 254	4 441	2,4	32
347 007	13 718	849	12 869	5 754	4,0	32.5

Noch: **1. Investitionen im Verarbeitenden**

noch: **1.1 Ergebnisse**

WZ 2008	Wirtschaftszweig	Betriebe	Tätige Personen
		30.09.2010	
33	Reparatur und Installation von Maschinen und Ausrüstungen	67	14 839
	davon		
33.1	Reparatur von Metallerzeugnissen, Maschinen und Ausrüstungen darunter	43	10 965
33.12	Reparatur von Maschinen	20	1 484
33.2	Installation von Maschinen und Ausrüstungen a. n. g.	24	3 874
1	Vorleistungsgüterproduzenten	138	15 883
2	Investitionsgüterproduzenten	177	47 122
3	Gebrauchsgüterproduzenten	7	830
4	Verbrauchsgüterproduzenten	116	11 005
	Insgesamt	451	79 722

Gewerbe in Hamburg 2010

für Betriebe

Umsatz	Investitionen insgesamt	Investitionen				WZ 2008
		Gebäude und Grundstücke	Maschinen und Betriebs- ausstattung	je tätiger Person	in % des Umsatzes	
1 000 Euro					Euro	
3 988 733	45 191	5 008	40 183	3 045	1,1	33
3 232 283	36 563	.	.	3 335	1,1	33.1
359 672	9 033	.	.	6 087	2,5	33.12
756 450	8 627	.	.	2 227	1,1	33.2
10 598 806	140 785	9 873	130 912	8 864	1,3	1
13 076 356	258 560	10 110	248 450	5 487	2,0	2
.	1 553	.	.	1 871	.	3
8 441 329	75 813	5 162	70 651	6 889	.	4
72 910 666	671 734	27 895	643 839	8 426	0,9	

WZ 2008	Wirtschaftszweig	Unter- nehmen	Tätige Personen	Umsatz	Investitionen insgesamt
		30.09.2010		1 000 Euro	
10	H. v. Nahrungs- und Futtermitteln	61	11 199	4 527 721	132 630
	darunter				
10.1	Schlachten und Fleischverarbeitung	7	378	169 029	2 080
10.4	H. v. pflanzlichen und tierischen Ölen und Fetten	5	4 010	2 337 364	77 400
10.6	Mahl- und Schälmühlen, H. v. Stärke und Stärke- erzeugnissen	5	828	561 388	15 271
10.7	H. v. Back- und Teigwaren	24	2 232	149 368	8 667
10.8	H. v. sonstigen Nahrungsmitteln	13	2 624	757 833	17 119
11	Getränkeherstellung	3	394	160 844	10 337
12	Tabakverarbeitung	2	.	.	.
13	H. v. Textilien	2	.	.	.
14	H. v. Bekleidung	–	–	–	–
15	H. v. Leder, Lederwaren und Schuhen	1	.	.	.
16	H. v. Holz-, Flecht-, Korb- und Korkwaren (ohne Möbel)	4	169	53 442	135
17	H. v. Papier, Pappe und Waren daraus	4	2 577	.	.
18	H. v. Druckerzeugnissen; Vervielfältigung von bespielten Ton-, Bild- und Datenträgern	33	3 902	689 609	14 094
	davon				
18.1	H. v. Druckerzeugnissen	33	3 902	689 609	14 094
	davon				
18.12	Drucken a. n. g.	17	3 206	624 295	.
18.13	Druck- und Mediovorstufe	16	696	65 314	.
19	Kokerei und Mineralölverarbeitung	6	7 918	54 507 942	469 107
	davon				
19.2	Mineralölverarbeitung	6	7 918	54 507 942	469 107
20	H. v. chemischen Erzeugnissen	25	4 906	2 685 313	53 731
	darunter				
20.1	H. v. chemischen Grundstoffen, Düngemitteln und Stick- stoffverbindungen, Kunststoffen in Primärformen und synthetischem Kautschuk in Primärformen	10	2 613	1 886 894	32 399
20.5	H. v. sonstigen chemischen Erzeugnissen	9	802	292 760	2 881
	darunter				
20.59	H. v. sonstigen chemischen Erzeugnissen a. n. g.	5	444	156 833	1 210
21	H. v. pharmazeutischen Erzeugnissen	6	1 016	382 495	9 184
22	H. v. Gummi- und Kunststoffwaren	14	3 492	785 218	37 007
	davon				
22.1	H. v. Gummiwaren	5	2 301	550 339	13 154
22.2	H. v. Kunststoffwaren	9	1 191	234 880	23 853

Gewerbe in Hamburg 2010

für Unternehmen

Investitionen				Wert der neu gemieteten und gepachteten Sachanlagen		WZ 2008
Gebäude und Grundstücke	Maschinen und Betriebsausstattung	je tätiger Person	in % des Umsatzes	beteiligte Unternehmen	insgesamt	
1 000 Euro		Euro		30.09.2010	1 000 Euro	
7 168	125 462	11 843	2,9	4	673	10
.	.	5 502	1,2	–	.	10.1
.	.	19 302	3,3	1	.	10.4
.	.	18 443	2,7	1	.	10.6
.	.	3 883	5,8	1	.	10.7
2 207	14 911	6 524	2,3	–	–	10.8
.	.	26 235	6,4	–	–	11
.	.	.	.	–	.	12
.	.	.	.	–	.	13
–	–	–	–	–	–	14
.	.	.	.	–	.	15
–	135	798	0,3	1	.	16
.	.	.	.	2	.	17
.	.	3 612	2,0	5	1 094	18
.	.	3 612	2,0	5	1 094	18.1
.	.	.	.	4	.	18.12
.	.	.	.	1	.	18.13
23 896	445 211	59 246	0,9	1	.	19
23 896	445 211	59 246	0,9	1	.	19.2
3 915	49 816	10 952	2,0	6	1 033	20
.	.	12 399	1,7	2	.	20.1
.	.	3 592	1,0	1	.	20.5
.	.	2 724	0,8	–	–	20.59
.	.	9 039	2,4	–	–	21
3 967	33 040	10 598	4,7	1	.	22
.	.	5 716	2,4	–	–	22.1
.	.	20 028	10,2	1	.	22.2

WZ 2008	Wirtschaftszweig	Unter- nehmen	Tätige Personen	Umsatz	Investitionen insgesamt
		30.09.2010		1 000 Euro	
23	H. v. Glas und Glaswaren, Keramik, Verarbeitung von Steinen und Erden	7	1 339	440 414	11 388
24	Metallerzeugung und -bearbeitung	3	.	.	.
25	H. v. Metallerzeugnissen	29	1 288	161 392	4 398
	darunter				
25.6	Oberflächenveredlung und Wärmebehandlung; Mechanik a. n. g.	13	397	37 405	1 045
	darunter				
25.62	Mechanik a. n. g.	10	324	30 178	.
25.9	H. v. sonstigen Metallwaren	9	302	29 432	799
26	H. v. Datenverarbeitungsgeräten, elektronischen und optischen Erzeugnissen	15	4 049	1 037 425	20 844
	darunter				
26.5	H. v. Mess-, Kontroll-, Navigations- u. ä. Instrumenten und Vorrichtungen; H. v. Uhren	8	649	150 293	2 596
27	H. v. elektrischen Ausrüstungen	15	4 472	982 009	29 312
	darunter				
27.1	H. v. Elektromotoren, Generatoren, Transformatoren, Elektrizitätsverteilungs- und -schaltanlagen	8	1 175	265 115	3 967
28	Maschinenbau	46	14 069	4 390 467	87 490
	darunter				
28.1	H. v. nicht wirtschaftszweigspezifischen Maschinen	10	.	.	.
28.2	H. v. sonstigen nicht wirtschaftszweigspezifischen Maschinen	21	7 391	1 767 562	34 722
	darunter				
28.22	H. v. Hebezeugen und Fördermitteln	5	5 498	1 379 591	27 556
28.29	H. v. sonstigen nicht wirtschaftszweigspezifischen Maschinen a. n. g.	10	477	97 785	2 476
28.9	H. v. Maschinen für sonstige bestimmte Wirtschaftszweige	14	3 423	1 153 429	5 646
29	H. v. Kraftwagen und Kraftwagenteilen	1	.	.	.
30	Sonstiger Fahrzeugbau	10	20 325	7 534 310	.
	darunter				
30.1	Schiff- und Bootsbau	4	.	.	.
31	H. v. Möbeln	1	.	.	.
32	H. v. sonstigen Waren	29	4 536	845 312	18 076
	darunter				
32.5	H. v. medizinischen und zahnmedizinischen Apparaten und Materialien	25	3 048	448 771	14 720

Gewerbe in Hamburg 2010

für Unternehmen

Investitionen				Wert der neu gemieteten und gepachteten Sachanlagen		WZ 2008
Gebäude und Grundstücke	Maschinen und Betriebsausstattung	je tätiger Person	in % des Umsatzes	beteiligte Unternehmen	insgesamt	
1 000 Euro		Euro		30.09.2010	1 000 Euro	
970	10 418	8 505	2,6	1	.	23
.	.	.	.	1	.	24
.	.	3 415	2,7	4	214	25
–	1 045	2 631	2,8	3	119	25.6
–	.	.	.	3	119	25.62
–	799	2 646	2,7	–	–	25.9
.	.	5 148	2,0	3	633	26
.	.	4 000	1,7	–	–	26.5
144	29 168	6 555	3,0	5	1 804	27
.	.	3 377	1,5	3	.	27.1
22 262	65 228	6 219	2,0	9	5 327	28
.	.	.	.	2	.	28.1
.	.	4 698	2,0	4	892	28.2
.	.	5 012	2,0	–	–	28.22
.	.	5 191	2,5	1	.	28.29
.	.	1 649	0,5	3	291	28.9
.	.	.	.	–	.	29
.	.	.	.	1	.	30
.	.	.	.	–	–	30.1
.	.	.	.	1	.	31
849	17 227	3 985	2,1	5	.	32
849	13 871	4 829	3,3	5	.	32.5

WZ 2008	Wirtschaftszweig	Unter- nehmen	Tätige Personen	Umsatz	Investitionen insgesamt
		30.09.2010		1 000 Euro	
33	Reparatur und Installation von Maschinen und Ausrüstungen	44	16 451	4 651 919	49 279
	davon				
33.1	Reparatur von Metallerzeugnissen, Maschinen und Ausrüstungen	29	14 277	4 167 173	40 716
	darunter				
33.12	Reparatur von Maschinen	10	808	177 228	3 314
33.2	Installation von Maschinen und Ausrüstungen a. n. g.	15	2 174	484 746	8 563
1	Vorleistungsgüterproduzenten	107	23 544	14 326 212	240 286
2	Investitionsgüterproduzenten	141	56 141	17 681 623	428 833
3	Gebrauchsgüterproduzenten	5	598	98 586	1 520
4	Verbrauchsgüterproduzenten	104	21 182	14 663 629	241 031
	Insgesamt	364	110 524	102 141 055	1 440 742

Gewerbe in Hamburg 2010

für Unternehmen

Investitionen				Wert der neu gemieteten und gepachteten Sachanlagen		WZ 2008
Gebäude und Grundstücke	Maschinen und Betriebsausstattung	je tätiger Person	in % des Umsatzes	beteiligte Unternehmen	insgesamt	
1 000 Euro		Euro		30.09.2010	1 000 Euro	
1 100	48 179	2 995	1,1	5	569	33
.	.	2 852	1,0	3	.	33.1
–	3 314	4 101	1,9	2	.	33.12
.	.	3 939	1,8	2	.	33.2
14 756	225 530	10 206	1,7	22	4 598	1
26 431	402 402	7 638	2,4	20	15 304	2
.	.	2 541	1,5	3	.	3
13 619	227 412	11 379	1,6	9	1 818	4
79 676	1 361 066	13 036	1,4	55	25 556	

2. Investitionen im Verarbeitenden

2.1 Ergebnisse

WZ 2008	Wirtschaftszweig	Betriebe	Tätige Personen
		30.09.2010	
B	Bergbau und Gewinnung von Steinen und Erden	25	403
	darunter		
08	Gewinnung von Steinen und Erden, sonstiger Bergbau	24	.
	darunter		
08.12	Gewinnung von Kies, Sand, Ton und Kaolin	22	231
C	Verarbeitendes Gewerbe	1 178	117 081
	davon		
10	H. v. Nahrungs- und Futtermitteln	232	19 476
	darunter		
10.1	Schlachten und Fleischverarbeitung	42	3 536
	darunter		
10.13	Fleischverarbeitung	29	2 909
10.2	Fischverarbeitung	9	961
10.3	Obst- und Gemüseverarbeitung	12	1 472
10.5	Milchverarbeitung	9	831
10.7	H. v. Back- und Teigwaren	115	6 159
10.8	H. v. sonstigen Nahrungsmitteln	27	4 422
	darunter		
10.82	H. v. Süßwaren (ohne Dauerbackwaren)	13	2 453
10.89	H. v. sonstigen Nahrungsmitteln a. n. g.	11	1 035
10.9	H. v. Futtermitteln	13	1 028
11	Getränkeherstellung	13	1 123
	darunter		
11.07	H. v. Erfrischungsgetränken; Gewinnung natürlicher Mineralwässer	9	693
12	Tabakverarbeitung	1	.
13	H. v. Textilien	11	916
14	H. v. Bekleidung	2	.
15	H. v. Leder, Lederwaren und Schuhen	–	–
16	H. v. Holz-, Flecht-, Korb- und Korkwaren (ohne Möbel)	23	1 106
	darunter		
16.2	H. v. sonstigen Holz-, Korb-, Flecht- und Korbwaren (ohne Möbel)	19	826
17	H. v. Papier, Pappe und Waren daraus	39	4 580
	davon		
17.1	H. v. Holz- und Zellstoff, Papier, Karton und Pappe	8	1 284
17.2	H. v. Waren aus Papier, Karton und Pappe	31	3 296
	darunter		
17.21	H. v. Wellpapier und -pappe sowie von Verpackungsmitteln aus Papier, Karton und Pappe	18	1 632

Gewerbe in Schleswig-Holstein 2010

für Betriebe

Umsatz	Investitionen insgesamt	Investitionen				WZ 2008
		Gebäude und Grundstücke	Maschinen und Betriebs- ausstattung	je tätiger Person	in % des Umsatzes	
1 000 Euro			Euro			
.	29 264	591	28 673	72 616	.	B
.	08
43 576	3 862	532	3 330	16 717	8,9	08.12
.	764 846	104 119	660 727	6 533	.	C
5 310 929	131 166	12 886	118 280	6 735	2,5	10
1 378 655	22 114	870	21 244	6 254	1,6	10.1
1 001 878	21 494	.	.	7 389	2,1	10.13
257 640	6 864	.	.	7 142	2,7	10.2
381 890	7 035	754	6 281	4 779	1,8	10.3
758 306	17 819	1 222	16 597	21 443	2,3	10.5
577 464	32 938	1 771	31 167	5 348	5,7	10.7
1 102 253	28 088	3 186	24 902	6 352	2,5	10.8
397 875	13 127	.	.	5 351	3,3	10.82
339 563	3 327	236	3 091	3 214	1,0	10.89
513 877	7 393	.	.	7 192	1,4	10.9
358 269	9 642	.	.	8 586	2,7	11
207 811	5 026	.	.	7 253	2,4	11.07
.	12
146 912	2 455	.	.	2 680	1,7	13
.	14
–	–	–	–	–	–	15
177 489	4 897	1 600	3 298	4 428	2,8	16
112 909	3 111	.	.	3 766	2,8	16.2
1 201 970	15 925	1 410	14 515	3 477	1,3	17
580 502	8 211	473	7 738	6 395	1,4	17.1
621 467	7 714	937	6 777	2 340	1,2	17.2
394 998	3 996	783	3 213	2 449	1,0	17.21

WZ 2008	Wirtschaftszweig	Betriebe	Tätige Personen
		30.09.2010	
18	H. v. Druckerzeugnissen; Vervielfältigung von bespielten Ton-, Bild- und Datenträgern	50	5 005
	davon		
18.1	H. v. Druckerzeugnissen	50	5 005
	darunter		
18.12	Drucken a. n. g.	40	4 061
19	Kokerei und Mineralölverarbeitung	5	841
20	H. v. chemischen Erzeugnissen	45	5 368
	darunter		
20.1	H. v. chemischen Grundstoffen, Düngemitteln und Stickstoffverbindungen, Kunststoffen in Primärformen und synthetischem Kautschuk in Primärformen	17	2 715
20.5	H. v. sonstigen chemischen Erzeugnissen	12	926
21	H. v. pharmazeutischen Erzeugnissen	21	5 497
	darunter		
21.2	H. v. pharmazeutischen Spezialitäten und sonstigen pharmazeutischen Erzeugnissen	18	5 372
22	H. v. Gummi- und Kunststoffwaren	62	6 042
	davon		
22.1	H. v. Gummiwaren	11	1 339
22.2	H. v. Kunststoffwaren	51	4 703
	darunter		
22.29	H. v. sonstigen Kunststoffwaren	28	2 918
23	H. v. Glas und Glaswaren, Keramik, Verarbeitung von Steinen und Erden	94	3 728
	darunter		
23.1	H. v. Glas und Glaswaren	12	1 071
23.6	H. v. Erzeugnissen aus Beton, Zement und Gips	60	1 489
	darunter		
23.61	H. v. Erzeugnissen aus Beton, Zement und Kalksandstein für den Bau	21	811
23.63	H. v. Frischbeton (Transportbeton)	33	237
23.9	H. v. Schleifkörpern und Schleifmitteln auf Unterlage sowie sonstigen Erzeugnissen aus nichtmetallischen Mineralien a. n. g.	18	780
24	Metallerzeugung und -bearbeitung	11	940
	darunter		
24.5	Gießereien	6	707
25	H. v. Metallerzeugnissen	132	8 313
	darunter		
25.1	Stahl- und Leichtmetallbau	39	1 826
	darunter		
25.11	H. v. Metallkonstruktionen	28	1 367
25.4	H. v. Waffen und Munition	3	940

Gewerbe in Schleswig-Holstein 2010

für Betriebe

Umsatz	Investitionen insgesamt	Investitionen				WZ 2008
		Gebäude und Grundstücke	Maschinen und Betriebsausstattung	je tätiger Person	in % des Umsatzes	
1 000 Euro			Euro			
946 133	32 634	.	.	6 520	3,4	18
946 133	32 634	.	.	6 520	3,4	18.1
808 701	30 511	.	.	7 513	3,8	18.12
.	19
2 232 562	78 738	4 875	73 863	14 668	3,5	20
1 409 912	54 442	1 547	52 895	20 052	3,9	20.1
352 918	11 843	2 657	9 185	12 789	3,4	20.5
2 185 239	80 295	29 937	50 357	14 607	3,7	21
2 165 022	77 820	.	.	14 486	3,6	21.2
1 171 931	31 722	2 255	29 467	5 250	2,7	22
236 202	6 013	.	.	4 490	2,5	22.1
935 729	25 709	.	.	5 467	2,7	22.2
674 380	16 050	1 091	14 959	5 500	2,4	22.29
798 313	17 691	1 442	16 250	4 746	2,2	23
208 761	6 845	238	6 607	6 391	3,3	23.1
331 437	4 037	259	3 778	2 711	1,2	23.6
125 644	1 702	62	1 640	2 098	1,4	23.61
69 494	1 239	197	1 042	5 228	1,8	23.63
148 195	1 303	–	1 303	1 671	0,9	23.9
157 396	1 087	–	1 087	1 156	0,7	24
59 613	609	–	609	862	1,0	24.5
1 083 699	29 943	3 907	26 035	3 602	2,8	25
200 676	6 649	485	6 165	3 642	3,3	25.1
156 849	5 650	.	.	4 133	3,6	25.11
215 356	1 373	422	951	1 461	0,6	25.4

WZ 2008	Wirtschaftszweig	Betriebe	Tätige Personen
		30.09.2010	
25.6	Oberflächenveredlung und Wärmebehandlung; Mechanik a. n. g. darunter	44	2 131
25.62	Mechanik a. n. g.	31	1 434
25.7	H. v. Schneidwaren, Werkzeugen, Schlössern und Beschlägen aus unedlen Metallen	13	891
25.9	H. v. sonstigen Metallwaren	25	2 043
26	H. v. Datenverarbeitungsgeräten, elektronischen und optischen Erzeugnissen darunter	46	6 065
26.1	H. v. elektronischen Bauelementen und Leiterplatten	8	894
26.5	H. v. Mess-, Kontroll-, Navigations- u. ä. Instrumenten und Vorrichtungen; H. v. Uhren	23	3 863
27	H. v. elektrischen Ausrüstungen darunter	50	4 163
27.1	H. v. Elektromotoren, Generatoren, Transformatoren, Elektrizitätsverteilungs- und -schalteinrichtungen davon	26	2 095
27.11	H. v. Elektromotoren, Generatoren und Transformatoren	12	919
27.12	H. v. Elektrizitätsverteilungs- und -schalteinrichtungen	14	1 176
27.9	H. v. sonstigen elektrischen Ausrüstungen und Geräten a. n. g.	10	1 264
28	Maschinenbau darunter	147	18 740
28.1	H. v. nicht wirtschaftszweigspezifischen Maschinen darunter	35	7 605
28.13	H. v. Pumpen und Kompressoren a. n. g.	11	2 305
28.15	H. v. Lagern, Getrieben, Zahnrädern und Antriebselementen	11	1 175
28.2	H. v. sonstigen nicht wirtschaftszweigspezifischen Maschinen darunter	52	5 466
28.22	H. v. Hebezeugen und Fördermitteln	16	2 028
28.29	H. v. sonstigen nicht wirtschaftszweigspezifischen Maschinen a. n. g.	26	2 917
28.9	H. v. Maschinen für sonstige bestimmte Wirtschaftszweige darunter	51	4 522
28.93	H. v. Maschinen für die Nahrungs- und Genussmittelerzeugung und die Tabakverarbeitung	16	1 437
28.99	H. v. Maschinen für sonstige bestimmte Wirtschaftszweige a. n. g.	23	1 926
29	H. v. Kraftwagen und Kraftwagenteilen darunter	11	3 679
29.2	H. v. Karosserien, Aufbauten und Anhängern	6	1 356
30	Sonstiger Fahrzeugbau darunter	17	5 875
30.1	Schiff- und Bootsbau	10	4 056

Gewerbe in Schleswig-Holstein 2010

für Betriebe

Umsatz	Investitionen insgesamt	Investitionen				WZ 2008
		Gebäude und Grundstücke	Maschinen und Betriebs- ausstattung	je tätiger Person	in % des Umsatzes	
1 000 Euro			Euro			
198 555	7 742	.	.	3 633	3,9	25.6
134 639	6 488	.	.	4 524	4,8	25.62
54 981	4 394	–	4 394	4 931	8,0	25.7
340 912	8 736	.	.	4 276	2,6	25.9
1 178 930	51 876	3 743	48 132	8 553	4,4	26
173 183	26 724	–	26 724	29 893	15,4	26.1
775 698	19 841	3 332	16 509	5 136	2,6	26.5
769 499	23 229	8 044	15 185	5 580	3,0	27
420 878	12 175	.	.	5 811	2,9	27.1
184 719	11 506	.	.	12 520	6,2	27.11
236 158	668	.	.	568	0,3	27.12
223 498	7 268	1 946	5 322	5 750	3,3	27.9
5 305 483	124 238	25 512	98 726	6 630	2,3	28
3 248 039	85 654	24 289	61 366	11 263	2,6	28.1
687 443	10 045	.	.	4 358	1,5	28.13
370 573	17 977	7 260	10 717	15 299	4,9	28.15
942 827	17 916	646	17 270	3 278	1,9	28.2
465 558	12 857	.	.	6 340	2,8	28.22
380 366	4 638	284	4 355	1 590	1,2	28.29
954 211	11 663	273	11 390	2 579	1,2	28.9
327 079	3 459	.	.	2 407	1,1	28.93
294 638	6 930	.	.	3 598	2,4	28.99
555 356	14 722	261	14 461	4 002	2,7	29
247 737	2 638	.	.	1 945	1,1	29.2
1 912 625	14 071	1 109	12 962	2 395	0,7	30
1 488 648	7 641	1 065	6 576	1 884	0,5	30.1

WZ 2008	Wirtschaftszweig	Betriebe	Tätige Personen
		30.09.2010	
31	H. v. Möbeln	17	1 205
	darunter		
31.01	H. v. Büro- und Ladenmöbeln	8	569
31.09	H. v. sonstigen Möbeln	4	392
32	H. v. sonstigen Waren	64	8 575
	darunter		
32.5	H. v. medizinischen und zahnmedizinischen Apparaten und Materialien	55	7 523
33	Reparatur und Installation von Maschinen und Ausrüstungen	85	5 321
	davon		
33.1	Reparatur von Metallerzeugnissen, Maschinen und Ausrüstungen	55	3 653
	darunter		
33.12	Reparatur von Maschinen	21	1 937
33.15	Reparatur und Instandhaltung von Schiffen, Booten und Yachten	11	473
33.2	Installation von Maschinen und Ausrüstungen a. n. g.	30	1 668
1	Vorleistungsgüterproduzenten	457	34 328
2	Investitionsgüterproduzenten	388	48 194
3	Gebrauchsgüterproduzenten	28	2 412
4	Verbrauchsgüterproduzenten	324	31 612
	Insgesamt	1 203	117 484

Gewerbe in Schleswig-Holstein 2010

für Betriebe

Umsatz	Investitionen insgesamt	Investitionen				WZ 2008
		Gebäude und Grundstücke	Maschinen und Betriebs- ausstattung	je tätiger Person	in % des Umsatzes	
1 000 Euro			Euro			
158 345	3 431	.	.	2 847	2,2	31
89 425	2 091	.	.	3 675	2,3	31.01
32 418	441	.	.	1 125	1,4	31.09
1 983 528	33 924	2 994	30 930	3 956	1,7	32
1 794 129	28 272	2 931	25 341	3 758	1,6	32.5
761 945	13 494	1 677	11 817	2 536	1,8	33
465 683	10 889	.	.	2 981	2,3	33.1
286 917	7 923	190	7 733	4 091	2,8	33.12
50 552	698	.	.	1 477	1,4	33.15
296 262	2 605	.	.	1 561	0,9	33.2
8 194 572	241 331	26 525	214 806	7 030	2,9	1
11 585 172	224 515	35 960	188 556	4 659	1,9	2
358 853	7 440	329	7 111	3 085	2,1	3
8 571 562	247 639	41 336	206 303	7 834	2,9	4
31 426 584	794 111	104 710	689 400	6 759	2,5	

2. Investitionen im Verarbeitenden Gewerbe

2.2 Ergebnisse

WZ 2008	Wirtschaftszweig	Unternehmen	Tätige Personen	Umsatz
		30.09.2010		
B	Bergbau und Gewinnung von Steinen und Erden	6	238	30 045
	davon			
08	Gewinnung von Steinen und Erden, sonstiger Bergbau	6	238	30 045
	davon			
08.12	Gewinnung von Kies, Sand, Ton und Kaolin	6	238	30 045
C	Verarbeitendes Gewerbe	993	120 779	30 241 532
	davon			
10	H. v. Nahrungs- und Futtermitteln	217	27 349	5 908 202
	darunter			
10.1	Schlachten und Fleischverarbeitung	40	2 825	1 079 561
	darunter			
10.13	Fleischverarbeitung	27	2 123	697 344
10.2	Fischverarbeitung	9	961	257 640
10.3	Obst- und Gemüseverarbeitung	9	1 160	360 633
10.5	Milchverarbeitung	5	400	424 428
10.7	H. v. Back- und Teigwaren	114	14 650	1 090 144
10.8	H. v. sonstigen Nahrungsmitteln	25	4 490	1 089 327
	darunter			
10.82	H. v. Süßwaren (ohne Dauerbackwaren)	13	2 632	411 183
10.89	H. v. sonstigen Nahrungsmitteln a. n. g.	10	.	.
10.9	H. v. Futtermitteln	10	1 489	1 167 160
11	Getränkeherstellung	11	1 823	674 823
	darunter			
11.07	H. v. Erfrischungsgetränken; Gewinnung natürlicher Mineralwässer	7	1 376	519 522
12	Tabakverarbeitung	1	.	.
13	H. v. Textilien	9	801	123 750
14	H. v. Bekleidung	2	.	.
15	H. v. Leder, Lederwaren und Schuhen	–	–	–
16	H. v. Holz-, Flecht-, Korb- und Korkwaren (ohne Möbel)	23	1 165	186 268
	darunter			
16.2	H. v. sonstigen Holz-, Korb-, Flecht- und Korbwaren (ohne Möbel)	19	826	112 909
17	H. v. Papier, Pappe und Waren daraus	33	4 252	1 127 600
	davon			
17.1	H. v. Holz- und Zellstoff, Papier, Karton und Pappe	7	1 284	581 266
17.2	H. v. Waren aus Papier, Karton und Pappe	26	2 968	546 334
	darunter			
17.21	H. v. Wellpapier und -pappe sowie von Verpackungsmitteln aus Papier, Karton und Pappe	15	1 391	331 020

in Schleswig-Holstein 2010

für Unternehmen

Investitionen insgesamt	Davon				Wert der neu gemieteten und gepachteten Sachanlagen		WZ 2008
	Gebäude und Grundstücke	Maschinen und Betriebs- ausstattung	je tätiger Person	in % des Umsatzes	beteiligte Unternehmen	insgesamt	
					30.09.2010	1 000 Euro	
1 000 Euro			Euro				
3 112	673	2 439	13 077	10,4	1	.	B
3 112	673	2 439	13 077	10,4	1	.	08
3 112	673	2 439	13 077	10,4	1	.	08.12
737 966	95 542	642 424	6 110	2,4	158	.	C
184 651	19 196	165 455	6 752	3,1	35	15 036	10
15 256	870	14 386	5 400	1,4	5	923	10.1
14 505	.	.	6 833	2,1	3	844	10.13
6 864	.	.	7 142	2,7	–	–	10.2
5 407	754	4 653	4 661	1,5	2	.	10.3
9 436	.	.	23 591	2,2	–	–	10.5
107 015	7 396	99 620	7 305	9,8	16	5 250	10.7
19 563	3 186	16 377	4 357	1,8	8	4 118	10.8
13 134	.	.	4 990	3,2	4	2 334	10.82
.	3	.	10.89
10 833	.	.	7 275	0,9	2	.	10.9
20 355	2 526	17 829	11 165	3,0	4	2 933	11
15 739	2 526	13 213	11 438	3,0	3	.	11.07
.	1	.	12
2 371	.	.	2 960	1,9	2	.	13
.	–	–	14
–	–	–	–	–	–	–	15
5 606	1 600	4 006	4 812	3,0	3	.	16
3 111	.	.	3 766	2,8	2	.	16.2
16 546	1 410	15 136	3 891	1,5	9	6 850	17
8 211	473	7 738	6 395	1,4	2	.	17.1
8 335	937	7 399	2 808	1,5	7	.	17.2
4 617	783	3 835	3 320	1,4	3	.	17.21

WZ 2008	Wirtschaftszweig	Unternehmen	Tätige Personen	Umsatz
		30.09.2010		
18	H. v. Druckerzeugnissen; Vervielfältigung von bespielten Ton-, Bild- und Datenträgern	44	3 313	665 282
	davon			
18.1	H. v. Druckerzeugnissen	44	3 313	665 282
	darunter			
18.12	Drucken a. n. g.	35	2 669	574 183
19	Kokerei und Mineralölverarbeitung	4	815	.
20	H. v. chemischen Erzeugnissen	36	3 819	1 430 791
	darunter			
20.1	H. v. chemischen Grundstoffen, Düngemitteln und Stickstoffverbindungen, Kunststoffen in Primärformen und synthetischem Kautschuk in Primärformen	12	928	490 787
20.5	H. v. sonstigen chemischen Erzeugnissen	10	995	429 949
21	H. v. pharmazeutischen Erzeugnissen	18	5 693	2 175 337
	darunter			
21.2	H. v. pharmazeutischen Spezialitäten und sonstigen pharmazeutischen Erzeugnissen	15	5 551	2 154 325
22	H. v. Gummi- und Kunststoffwaren	56	5 763	1 014 241
	davon			
22.1	H. v. Gummiwaren	12	1 437	259 996
22.2	H. v. Kunststoffwaren	44	4 326	754 245
	darunter			
22.29	H. v. sonstigen Kunststoffwaren	24	2 560	485 771
23	H. v. Glas und Glaswaren, Keramik, Verarbeitung von Steinen und Erden	34	3 177	599 076
	darunter			
23.1	H. v. Glas und Glaswaren	10	923	160 287
23.6	H. v. Erzeugnissen aus Beton, Zement und Gips	16	1 428	281 773
	darunter			
23.61	H. v. Erzeugnissen aus Beton, Zement und Kalksandstein für den Bau	10	616	103 412
24	Metallerzeugung und -bearbeitung	9	825	117 587
	darunter			
24.5	Gießereien	5	638	49 237
25	H. v. Metallerzeugnissen	124	7 483	846 671
	darunter			
25.1	Stahl- und Leichtmetallbau	39	1 992	253 928
	darunter			
25.11	H. v. Metallkonstruktionen	29	1 584	218 226

in Schleswig-Holstein 2010

für Unternehmen

Investitionen insgesamt	Davon				Wert der neu gemieteten und gepachteten Sachanlagen		WZ 2008
	Gebäude und Grundstücke	Maschinen und Betriebsausstattung	je tätiger Person	in % des Umsatzes	beteiligte Unternehmen	insgesamt	
					30.09.2010	1 000 Euro	
1 000 Euro			Euro				
27 121	.	.	8 186	4,1	3	194	18
27 121	.	.	8 186	4,1	3	194	18.1
25 941	.	.	9 719	4,5	3	194	18.12
.	–	.	58 392	.	1	.	19
50 297	4 393	45 904	13 170	3,5	7	1 498	20
24 950	1 266	23 684	26 886	5,1	1	.	20.1
11 998	.	.	12 058	2,8	2	.	20.5
81 809	31 427	50 382	14 370	3,8	3	1 465	21
79 203	.	.	14 268	3,7	3	1 465	21.2
29 853	.	.	5 180	2,9	7	1 855	22
6 226	.	.	4 333	2,4	1	.	22.1
23 627	.	.	5 462	3,1	6	.	22.2
12 915	999	11 917	5 045	2,7	5	1 233	22.29
12 256	1 247	11 009	3 858	2,0	4	.	23
6 032	.	.	6 535	3,8	3	181	23.1
4 552	707	3 844	3 187	1,6	1	.	23.6
1 174	.	.	1 906	1,1	–	–	23.61
923	–	923	1 119	0,8	2	.	24
565	–	565	885	1,1	1	.	24.5
28 688	3 803	24 886	3 834	3,4	15	2 924	25
7 936	485	7 451	3 984	3,1	3	63	25.1
7 365	.	.	4 649	3,4	3	63	25.11

WZ 2008	Wirtschaftszweig	Unternehmen	Tätige Personen	Umsatz
		30.09.2010		
25.6	Oberflächenveredlung und Wärmebehandlung; Mechanik a. n. g. darunter	41	2 075	194 043
25.62	Mechanik a. n. g.	31	1 434	134 639
25.7	H. v. Schneidwaren, Werkzeugen, Schlössern und Beschlügen aus unedlen Metallen	13	926	58 781
25.9	H. v. sonstigen Metallwaren darunter	22	1 830	237 405
25.99	H. v. sonstigen Metallwaren a. n. g.	14	1 130	146 152
26	H. v. Datenverarbeitungsgeräten, elektronischen und optischen Erzeugnissen darunter	39	5 951	1 121 508
26.1	H. v. elektronischen Bauelementen und Leiterplatten	7	892	173 183
26.5	H. v. Mess-, Kontroll-, Navigations- u. ä. Instrumenten und Vorrichtungen; H. v. Uhren	21	3 987	777 534
27	H. v. elektrischen Ausrüstungen darunter	42	4 051	712 166
27.1	H. v. Elektromotoren, Generatoren, Transformatoren, Elektrizitätsverteilungs- und -schalteinrichtungen davon	20	1 994	372 609
27.11	H. v. Elektromotoren, Generatoren und Transformatoren	8	713	151 237
27.12	H. v. Elektrizitätsverteilungs- und -schalteinrichtungen	12	1 281	221 371
27.9	H. v. sonstigen elektrischen Ausrüstungen und Geräten a. n. g.	8	1 207	212 280
28	Maschinenbau darunter	132	17 527	4 129 902
28.1	H. v. nicht wirtschaftszweigspezifischen Maschinen darunter	32	6 746	2 253 363
28.13	H. v. Pumpen und Kompressoren a. n. g.	11	2 640	755 902
28.15	H. v. Lagern, Getrieben, Zahnrädern und Antriebselementen	10	1 174	375 265
28.2	H. v. sonstigen nicht wirtschaftszweigspezifischen Maschinen darunter	46	5 332	812 709
28.22	H. v. Hebezeugen und Fördermitteln	15	1 067	196 384
28.29	H. v. sonstigen nicht wirtschaftszweigspezifischen Maschinen a. n. g.	21	3 744	519 421
28.9	H. v. Maschinen für sonstige bestimmte Wirtschaftszweige darunter	45	4 294	903 094
28.93	H. v. Maschinen für die Nahrungs- und Genussmittel- erzeugung und die Tabakverarbeitung	15	1 347	312 255
28.99	H. v. Maschinen für sonstige bestimmte Wirtschaftszweige a. n. g.	19	2 154	370 307

in Schleswig-Holstein 2010

für Unternehmen

Investitionen insgesamt	Davon				Wert der neu gemieteten und gepachteten Sachanlagen		WZ 2008
	Gebäude und Grundstücke	Maschinen und Betriebs- ausstattung	je tätiger Person	in % des Umsatzes	beteiligte Unternehmen	insgesamt	
					30.09.2010	1 000 Euro	
1 000 Euro			Euro				
7 346	.	.	3 540	3,8	4	734	25.6
6 488	.	.	4 524	4,8	4	734	25.62
4 410	–	4 410	4 762	7,5	3	613	25.7
7 112	.	.	3 886	3,0	5	1 513	25.9
4 732	.	.	4 187	3,2	3	.	25.99
45 476	831	44 645	7 642	4,1	10	2 485	26
26 724	–	26 724	29 960	15,4	3	.	26.1
15 726	420	15 306	3 944	2,0	6	1 954	26.5
24 940	9 820	15 120	6 157	3,5	8	1 572	27
13 938	.	.	6 990	3,7	2	.	27.1
13 047	.	.	18 298	8,6	1	.	27.11
891	.	.	696	0,4	1	.	27.12
7 217	1 946	5 270	5 979	3,4	3	668	27.9
74 716	10 383	64 334	4 263	1,8	27	7 654	28
46 191	9 047	37 143	6 847	2,0	8	1 396	28.1
10 914	.	.	4 134	1,4	–	–	28.13
18 627	7 260	11 367	15 866	5,0	4	45	28.15
7 913	719	7 194	1 484	1,0	8	2 065	28.2
2 467	.	.	2 312	1,3	4	1 240	28.22
5 025	356	4 669	1 342	1,0	3	.	28.29
11 608	312	11 297	2 703	1,3	9	4 004	28.9
3 433	.	.	2 549	1,1	2	.	28.93
7 581	.	.	3 519	2,0	6	3 536	28.99

WZ 2008	Wirtschaftszweig	Unternehmen	Tätige Personen	Umsatz
		30.09.2010		
29	H. v. Kraftwagen und Kraftwagenteilen	10	4 705	919 429
	darunter			
29.2	H. v. Karosserien, Aufbauten und Anhängern	6	1 522	257 594
30	Sonstiger Fahrzeugbau	18	7 986	2 285 878
	darunter			
30.1	Schiff- und Bootsbau	10	4 057	1 488 648
31	H. v. Möbeln	17	1 205	162 426
	darunter			
31.01	H. v. Büro- und Ladenmöbeln	8	569	93 506
31.09	H. v. sonstigen Möbeln	4	392	32 418
32	H. v. sonstigen Waren	59	8 271	1 954 999
	darunter			
32.5	H. v. medizinischen und zahnmedizinischen Apparaten und Materialien	50	7 214	1 719 677
33	Reparatur und Installation von Maschinen und Ausrüstungen	55	4 282	1 440 996
	davon			
33.1	Reparatur von Metallerzeugnissen, Maschinen und Ausrüstungen	36	2 884	1 240 648
	darunter			
33.12	Reparatur von Maschinen	11	755	91 664
33.15	Reparatur und Instandhaltung von Schiffen, Booten und Yachten	10	472	50 552
33.2	Installation von Maschinen und Ausrüstungen a. n. g.	19	1 398	200 348
1	Vorleistungsgüterproduzenten	337	31 730	7 417 893
2	Investitionsgüterproduzenten	331	48 263	11 616 450
3	Gebrauchsgüterproduzenten	27	2 187	.
4	Verbrauchsgüterproduzenten	300	38 022	8 537 114
	Insgesamt	999	121 017	30 271 577

in Schleswig-Holstein 2010

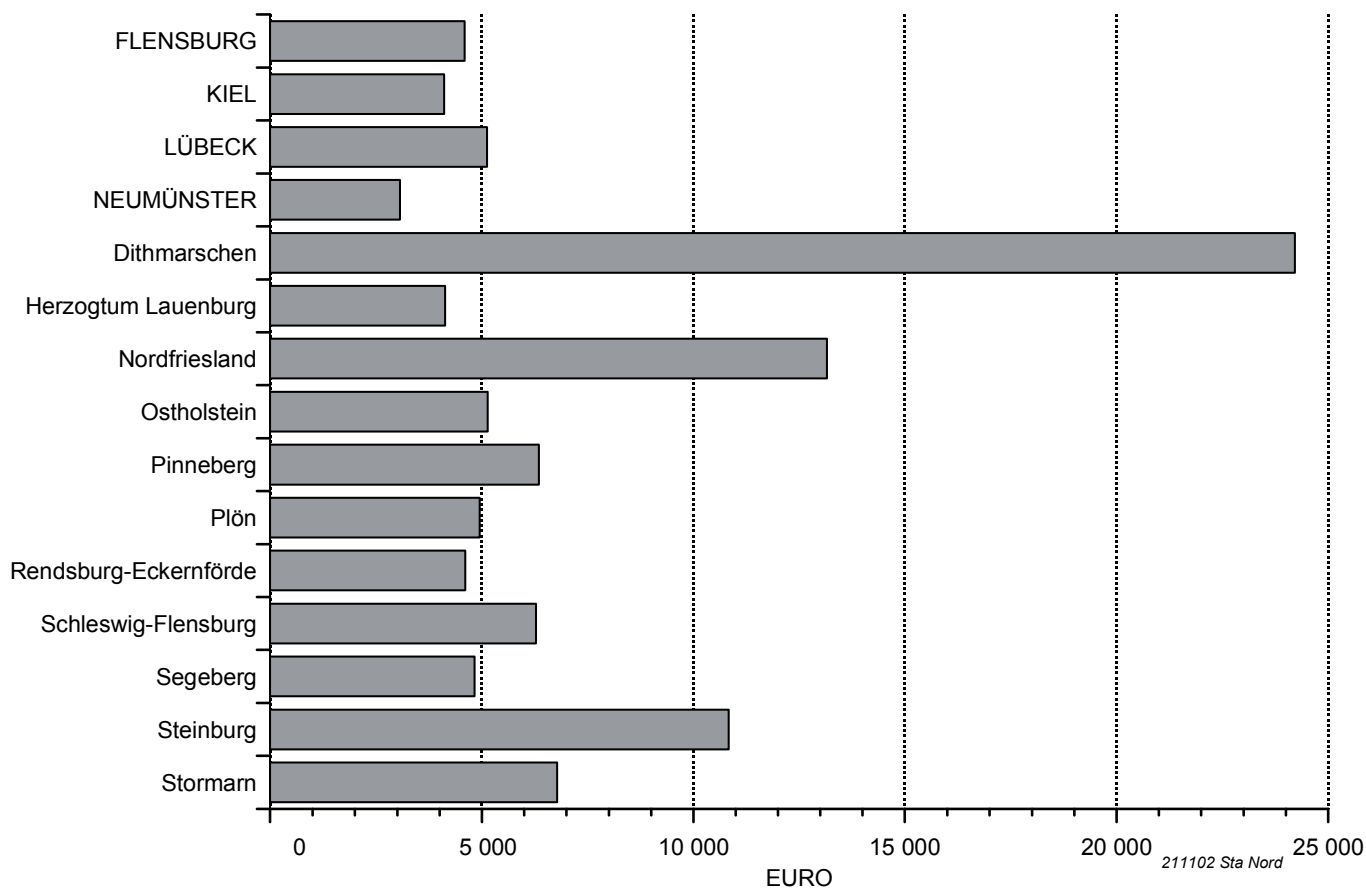
für Unternehmen

Investitionen insgesamt	Davon				Wert der neu gemieteten und gepachteten Sachanlagen		WZ 2008
	Gebäude und Grundstücke	Maschinen und Betriebs- ausstattung	je tätiger Person	in % des Umsatzes	beteiligte Unternehmen	insgesamt	
					30.09.2010	1 000 Euro	
1 000 Euro			Euro				
19 175	360	18 815	4 076	2,1	–	–	29
2 841	.	.	1 866	1,1	–	–	29.2
14 240	1 109	13 131	1 783	0,6	2	.	30
7 641	1 065	6 576	1 883	0,5	1	.	30.1
3 431	.	.	2 847	2,1	–	–	31
2 091	.	.	3 675	2,2	–	–	31.01
441	.	.	1 125	1,4	–	–	31.09
35 035	3 071	31 964	4 236	1,8	8	909	32
29 383	3 007	26 375	4 073	1,7	8	909	32.5
11 649	917	10 732	2 721	0,8	7	731	33
9 766	820	8 945	3 386	0,8	4	318	33.1
1 790	.	.	2 370	2,0	–	–	33.12
655	.	.	1 389	1,3	1	.	33.15
1 883	97	1 787	1 347	0,9	3	413	33.2
208 885	29 214	179 671	6 583	2,8	59	22 747	1
175 142	17 228	157 914	3 629	1,5	53	11 638	2
.	1	.	3
304 303	49 444	254 859	8 003	3,6	45	.	4
741 078	96 215	644 863	6 124	2,4	159	51 606	

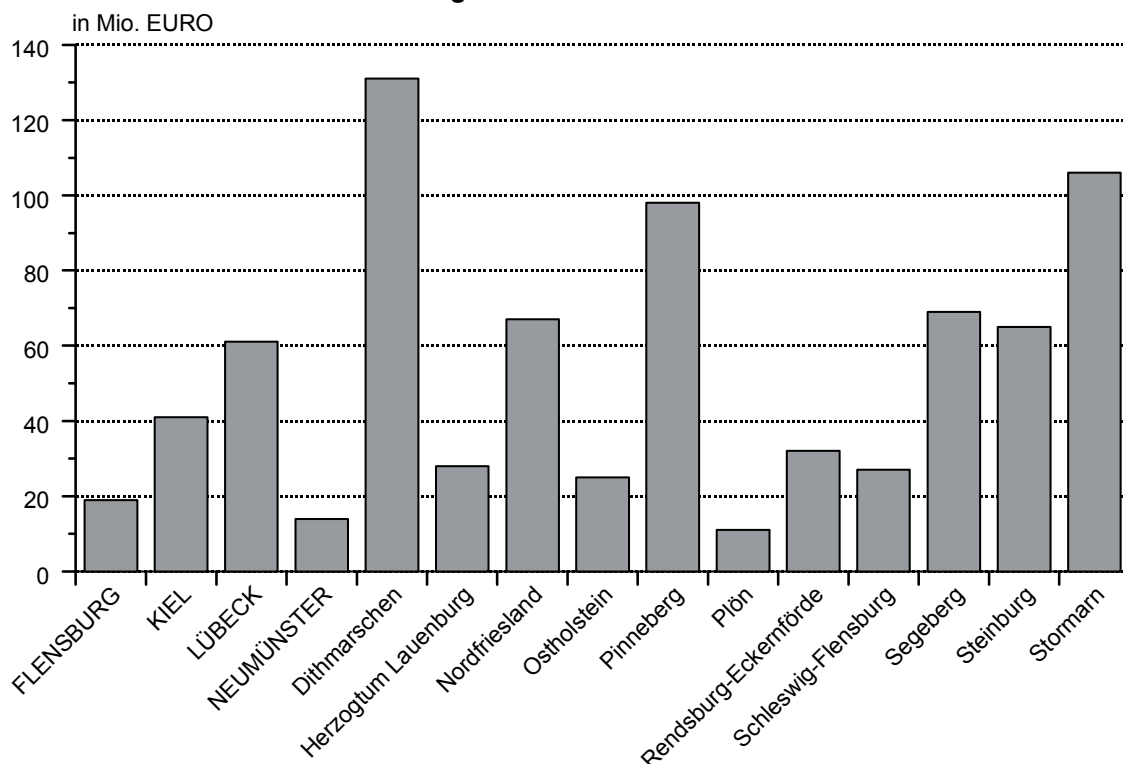
3. Investitionen in den Betrieben des Verarbeitenden Gewerbes in Schleswig-Holstein nach Kreisen 2010

KREISFREIE STADT Kreis	Betriebe	Tätige Personen	Investitionen			
			insgesamt	davon		je tätiger Person
				Gebäude und Grundstücke	Maschinen und Betriebs- ausstattung	
30.09.2010		1 000 Euro			Euro	
FLENSBURG	36	4 148	19 063	.	.	4 596
KIEL	81	10 004	41 085	3 424	37 661	4 107
LÜBECK	80	11 996	61 382	9 175	52 207	5 117
NEUMÜNSTER	46	4 415	13 546	1 609	11 937	3 068
Dithmarschen	56	5 428	131 419	3 389	128 030	24 211
Herzogtum Lauenburg	86	6 872	28 417	1 171	27 246	4 135
Nordfriesland	49	5 093	67 019	18 509	48 510	13 159
Ostholstein	61	4 872	25 020	4 103	20 917	5 136
Pinneberg	167	15 394	97 711	8 753	88 958	6 347
Plön	30	2 197	10 873	.	.	4 949
Rendsburg-Eckernförde	86	6 887	31 759	6 222	25 537	4 611
Schleswig-Flensburg	72	4 344	27 263	1 768	25 495	6 276
Segeberg	158	14 259	68 865	5 819	63 047	4 830
Steinburg	61	6 013	65 182	3 167	62 015	10 840
Stormarn	134	15 562	105 506	34 681	70 825	6 780
Schleswig-Holstein	1 203	117 484	794 111	104 710	689 400	6 759

Investitionen je Beschäftigten in den Betrieben des Verarbeitenden Gewerbes in Schleswig-Holstein 2010 nach Kreisen



Investitionen in den Betrieben des Verarbeitenden Gewerbes in Schleswig-Holstein 2010 nach Kreisen



211103 Sta Nord