

STATISTISCHE BERICHTE  
Kennziffer: G IV 1 - m 3/15 HH

# Beherbergung im Reiseverkehr in Hamburg März 2015

- Vorläufige Ergebnisse -

Herausgegeben am: 21. Mai 2015



# Impressum

## Statistische Berichte

### Herausgeber:

#### Statistisches Amt für Hamburg und Schleswig-Holstein

– Anstalt des öffentlichen Rechts –

Steckelhörn 12  
20457 Hamburg

### Auskunft zu dieser Veröffentlichung:

Michael Schäfer

Telefon: 0431 6895-9231

E-Mail: [tourismussh@statistik-nord.de](mailto:tourismussh@statistik-nord.de)

### Auskunftsdienst:

E-Mail: [info@statistik-nord.de](mailto:info@statistik-nord.de)

Auskünfte: 040 42831-1766

0431 6895-9393

Internet: [www.statistik-nord.de](http://www.statistik-nord.de)

© Statistisches Amt für Hamburg und Schleswig-Holstein, Hamburg 2015  
Auszugsweise Vervielfältigung und Verbreitung mit Quellenangabe gestattet.

Sofern in den Produkten auf das Vorhandensein von Copyrightrechten Dritter hingewiesen wird, sind die in deren Produkten ausgewiesenen Copyrightbestimmungen zu wahren. Alle übrigen Rechte bleiben vorbehalten.

### Zeichenerklärung:

0	weniger als die Hälfte von 1 in der letzten besetzten Stelle, jedoch mehr als nichts
–	nichts vorhanden (genau Null)
...	Angabe fällt später an
·	Zahlenwert unbekannt oder geheim zu halten
x	Tabellenfach gesperrt, weil Aussage nicht sinnvoll
p	vorläufiges Ergebnis
r	berichtigtes Ergebnis
s	geschätztes Ergebnis
a. n. g.	anderweitig nicht genannt
u. dgl.	und dergleichen

**Tabelle 1: Ankünfte, Übernachtungen und Aufenthaltsdauer der Gäste in Beherbergungsstätten mit 10 und mehr Betten (einschl. Camping) in Hamburg**

Herkunftsland (Ständiger Wohnsitz)	März 2015					Januar bis März 2015				
	Ankünfte		Übernachtungen		durchschnittliche Aufenthaltsdauer <sup>1</sup>	Ankünfte		Übernachtungen		durchschnittliche Aufenthaltsdauer <sup>1</sup>
	insgesamt	Veränderung zum Vorjahresmonat	insgesamt	Veränderung zum Vorjahresmonat		insgesamt	Veränderung zum Vorjahreszeitraum	insgesamt	Veränderung zum Vorjahreszeitraum	
	Anzahl	%	Anzahl	%	Tage	Anzahl	%	Anzahl	%	Tage
<b>Hamburg</b>	<b>505 920</b>	<b>7,8</b>	<b>967 057</b>	<b>7,1</b>	<b>1,9</b>	<b>1 295 026</b>	<b>6,6</b>	<b>2 471 674</b>	<b>8,4</b>	<b>1,9</b>
<b>Deutschland</b>	<b>406 511</b>	<b>7,1</b>	<b>758 833</b>	<b>6,0</b>	<b>1,9</b>	<b>1 039 515</b>	<b>6,2</b>	<b>1 929 665</b>	<b>7,9</b>	<b>1,9</b>
<b>Ausland</b>	<b>99 409</b>	<b>11,1</b>	<b>208 224</b>	<b>11,3</b>	<b>2,1</b>	<b>255 511</b>	<b>8,1</b>	<b>542 009</b>	<b>10,0</b>	<b>2,1</b>
<b>Europa</b>	<b>79 111</b>	<b>16,0</b>	<b>160 607</b>	<b>16,8</b>	<b>2,0</b>	<b>199 933</b>	<b>9,3</b>	<b>409 871</b>	<b>12,2</b>	<b>2,1</b>
Belgien	1 720	1,5	2 947	- 2,8	1,7	4 449	0,3	7 779	0,4	1,7
Bulgarien	278	21,9	878	89,2	3,2	793	21,1	2 208	52,2	2,8
Dänemark	14 269	50,0	25 524	47,2	1,8	37 373	27,4	67 331	29,8	1,8
Estland	240	58,9	560	91,1	2,3	523	34,4	1 273	21,1	2,4
Finnland	994	14,4	1 705	7,0	1,7	2 449	8,7	4 506	10,4	1,8
Frankreich	4 890	- 8,8	8 946	- 5,2	1,8	13 377	0,5	24 529	4,5	1,8
Griechenland	525	14,9	1 524	33,8	2,9	1 351	16,7	3 846	33,0	2,8
Irland	822	30,7	1 616	0,6	2,0	2 413	53,0	5 051	42,2	2,1
Island	115	- 19,0	243	- 15,3	2,1	238	- 22,0	483	- 9,6	2,0
Italien	3 806	11,5	7 881	10,8	2,1	8 927	15,9	19 801	17,3	2,2
Kroatien	119	2,6	393	63,1	3,3	316	- 7,6	1 126	61,3	3,6
Lettland	199	1,5	370	- 19,7	1,9	463	1,1	909	- 1,6	2,0
Litauen	224	8,7	457	20,9	2,0	558	5,9	1 359	38,3	2,4
Luxemburg	507	22,2	1 197	37,7	2,4	1 309	13,5	3 046	21,5	2,3
Malta	45	40,6	104	96,2	2,3	126	4,1	246	- 28,7	2,0
Niederlande	6 137	10,5	10 573	7,8	1,7	16 399	- 0,4	29 075	2,3	1,8
Norwegen	2 012	34,7	3 635	34,0	1,8	4 538	5,4	8 285	4,6	1,8
Österreich	8 224	25,7	18 564	29,4	2,3	17 798	13,2	40 012	18,0	2,2
Polen	2 173	1,7	4 997	11,4	2,3	6 023	7,3	14 458	20,5	2,4
Portugal	818	35,0	1 964	51,1	2,4	2 321	42,4	5 486	58,5	2,4
Rumänien	628	17,8	1 309	- 23,5	2,1	1 479	4,6	3 240	- 26,0	2,2
Russische Föderation	1 853	- 31,8	4 412	- 31,5	2,4	5 657	- 27,1	14 850	- 24,1	2,6
Schweden	3 764	38,5	6 452	43,7	1,7	8 623	22,8	15 254	29,0	1,8
Schweiz	7 008	14,3	15 077	12,0	2,2	16 726	7,3	37 131	10,5	2,2
Slowakei	295	73,5	983	135,7	3,3	667	68,0	1 832	124,0	2,7
Slowenien	123	16,0	269	2,7	2,2	276	1,8	657	- 2,4	2,4
Spanien	2 621	3,0	6 261	17,5	2,4	7 239	4,9	16 742	14,3	2,3
Tschechische Republik	716	- 5,7	1 842	19,2	2,6	1 601	- 6,4	4 210	22,7	2,6
Türkei	1 162	21,5	2 659	39,4	2,3	3 264	25,7	7 231	36,7	2,2
Ukraine	356	- 33,6	811	- 39,3	2,3	1 005	- 15,5	2 430	- 12,9	2,4
Ungarn	383	- 1,0	1 055	- 7,6	2,8	986	0,4	2 618	- 16,6	2,7
Vereinigtes Königreich	11 136	12,6	22 835	12,1	2,1	27 959	4,0	56 393	3,2	2,0
Zypern	66	- 4,3	164	-	2,5	225	5,1	612	2,5	2,7
sonst. europ. Länder	883	- 1,7	2 400	21,8	2,7	2 482	- 2,2	5 862	9,3	2,4
<b>Afrika</b>	<b>1 380</b>	<b>38,3</b>	<b>3 278</b>	<b>7,3</b>	<b>2,4</b>	<b>2 901</b>	<b>5,6</b>	<b>8 553</b>	<b>- 7,9</b>	<b>2,9</b>
Südafrika	145	- 21,2	418	- 30,7	2,9	404	- 26,0	1 156	- 30,7	2,9
sonst. afrik. Länder	1 235	51,7	2 860	16,6	2,3	2 497	13,5	7 397	- 2,9	3,0
<b>Asien</b>	<b>7 392</b>	<b>- 5,0</b>	<b>19 024</b>	<b>0,7</b>	<b>2,6</b>	<b>19 762</b>	<b>4,9</b>	<b>49 111</b>	<b>5,8</b>	<b>2,5</b>
Arabische Golfstaaten	2 176	3,3	5 066	7,0	2,3	5 737	5,2	13 070	- 0,2	2,3
China (einschl. Hongkong)	1 560	- 7,1	4 056	- 5,1	2,6	4 282	16,8	10 489	17,7	2,4
Indien	393	- 16,0	1 248	- 14,9	3,2	1 117	- 14,9	3 332	- 15,3	3,0
Israel	314	- 1,3	785	40,4	2,5	663	- 12,2	1 589	10,7	2,4
Japan	1 107	- 13,5	2 463	- 9,7	2,2	2 486	- 8,6	5 846	- 2,9	2,4
Süd-Korea	248	- 23,9	523	- 26,9	2,1	967	12,1	1 908	- 2,3	2,0
Taiwan	138	10,4	484	9,5	3,5	391	41,7	1 102	14,3	2,8
sonst. asiat. Länder	1 456	- 1,8	4 399	10,8	3,0	4 119	8,8	11 775	16,4	2,9

<sup>1</sup> rechnerischer Wert: Übernachtungen/Ankünfte

**Tabelle 1: Ankünfte, Übernachtungen und Aufenthaltsdauer der Gäste in Beherbergungsstätten mit 10 und mehr Betten (einschl. Camping) in Hamburg**

Herkunftsland (Ständiger Wohnsitz)	März 2015					Januar bis März 2015				
	Ankünfte		Übernachtungen		durchschnittliche Aufenthaltsdauer <sup>1</sup>	Ankünfte		Übernachtungen		durchschnittliche Aufenthaltsdauer <sup>1</sup>
	insgesamt	Veränderung zum Vorjahresmonat	insgesamt	Veränderung zum Vorjahresmonat		insgesamt	Veränderung zum Vorjahreszeitraum	insgesamt	Veränderung zum Vorjahreszeitraum	
	Anzahl	%	Anzahl	%	Tage	Anzahl	%	Anzahl	%	Tage
<b>Amerika</b>	<b>7 063</b>	<b>1,4</b>	<b>15 890</b>	<b>- 6,4</b>	<b>2,2</b>	<b>18 212</b>	<b>0,5</b>	<b>45 508</b>	<b>1,3</b>	<b>2,5</b>
Kanada	432	- 8,3	963	- 12,4	2,2	1 240	1,6	2 848	3,4	2,3
Vereinigte Staaten	5 478	5,1	12 098	4,1	2,2	13 355	- 1,2	30 714	- 1,2	2,3
Mittelamerika/Karibik	246	- 3,9	523	- 26,0	2,1	666	14,4	1 677	16,1	2,5
Brasilien	414	- 20,1	882	- 62,7	2,1	1 426	10,8	6 239	2,2	4,4
sonst. südäm. Länder	404	- 2,4	1 212	27,8	3,0	1 326	3,4	3 597	24,9	2,7
sonst. nordam. Länder	89	- 3,3	212	- 7,4	2,4	199	- 16,4	433	- 34,3	2,2
<b>Australien, Ozeanien</b>	<b>611</b>	<b>14,0</b>	<b>1 364</b>	<b>16,3</b>	<b>2,2</b>	<b>1 902</b>	<b>14,4</b>	<b>4 349</b>	<b>12,7</b>	<b>2,3</b>
Australien	483	41,6	1 062	30,5	2,2	1 498	21,7	3 337	10,5	2,2
Neuseeland/Ozeanien	128	- 34,4	302	- 15,9	2,4	404	- 6,3	1 012	20,3	2,5
Ohne Angaben	3 852	- 23,6	8 061	- 15,8	2,1	12 801	5,3	24 617	9,2	1,9

<sup>1</sup>rechnerischer Wert: Übernachtungen/Ankünfte

**Tabelle 2: Entwicklung der Anzahl der Betriebe, Betten, Ankünfte und Übernachtungen sowie der Auslastung der Bettenkapazität in Hamburg**

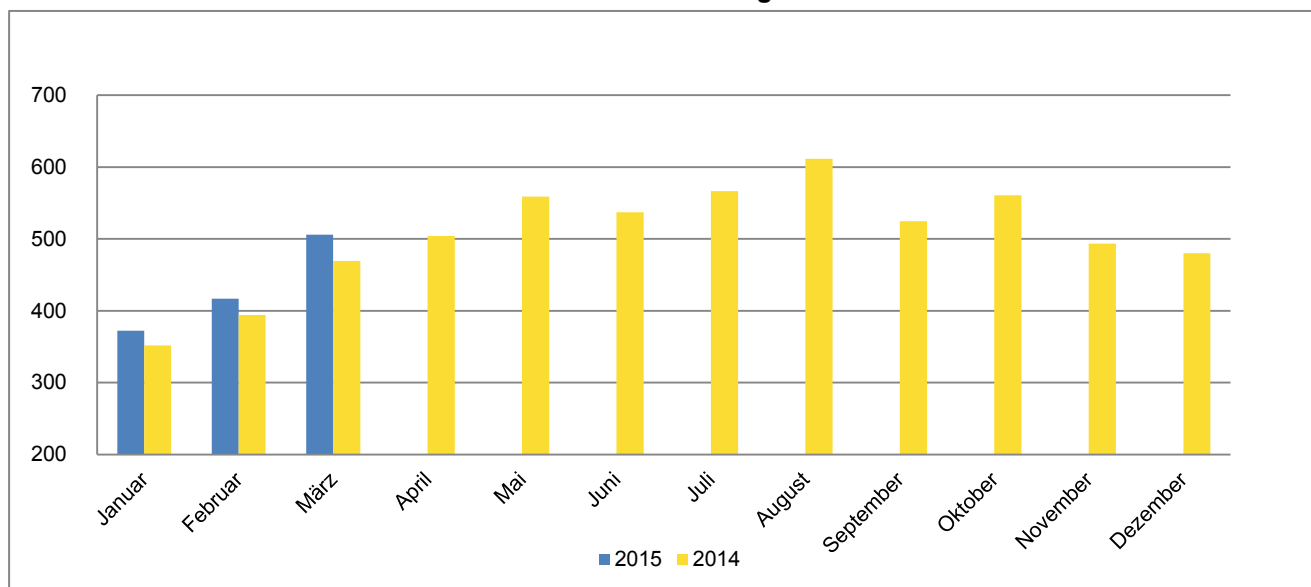
Jahr  Monat	ge- öffnete Betriebe	angebo- tene Betten	Ankünfte			Übernachtungen			Auslast- ung der Betten- kapazi- tät <sup>3</sup>	
			insgesamt	Veränder- ung zum Vor- jahres- zeitraum	Ausland	insgesamt	Veränder- ung zum Vor- jahres- zeitraum	Ausland		
			Anzahl <sup>1 2</sup>	%	Anzahl	Anzahl	%	Anzahl		
2004	279	33 439	3 263 114	9,7	624 347	5 945 507	9,2	1 231 251	50,2	
2005	281	33 848	3 450 864	5,8	635 526	6 435 106	8,2	1 311 136	51,7	
2006	286	35 364	3 843 850	11,4	738 752	7 177 327	11,5	1 561 569	55,8	
2007	285	36 701	3 985 106	3,7	746 383	7 402 423	3,1	1 536 324	55,9	
2008	292	39 528	4 116 335	3,3	764 629	7 727 621	4,4	1 612 097	53,7	
2009	303	42 845	4 367 721	6,1	806 275	8 190 145	6,0	1 655 138	54,1	
2010	312	45 807	4 732 566	8,4	913 139	8 946 635	9,2	1 852 309	54,2	
2011	315	47 690	5 083 172	7,4	1 001 006	9 530 300	6,5	2 042 103	55,2	
2012	326	52 590	5 603 644	10,2	1 175 279	10 634 012	11,6	2 390 809	56,2	
2013	334	52 771	5 880 314	4,9	1 229 063	11 603 135	9,1	2 662 154	59,6	
2014	342	55 887	6 051 766	2,9	1 355 412	12 008 154	3,5	2 935 960	59,7	
2013	Januar	325	52 568	331 867	1,4	61 061	609 221	6,0	126 232	37,3
	Februar	330	52 504	375 091	1,6	72 452	684 879	5,2	147 674	46,5
	März	335	52 639	470 298	4,8	86 658	917 650	11,3	183 978	56,0
	April	339	52 775	502 181	8,9	107 528	951 942	5,0	222 505	59,7
	Mai	340	52 704	546 849	7,8	107 556	1 133 919	14,9	234 357	68,2
	Juni	339	52 738	532 095	8,0	108 773	1 043 110	10,1	230 098	65,0
	Juli	339	53 119	554 141	4,0	145 072	1 170 467	13,6	329 030	69,6
	August	341	53 128	617 449	8,8	127 067	1 295 224	14,5	292 081	77,1
	September	342	53 313	516 764	3,5	112 091	1 028 739	5,7	242 735	63,8
	Oktober	339	52 902	522 055	5,4	106 804	1 055 314	10,0	235 521	63,9
	November	334	52 771	467 791	- 1,8	99 773	862 235	1,6	210 734	54,3
	Dezember	334	52 771	443 733	4,1	94 228	850 435	6,2	207 209	51,8
2014	Januar	331	53 230	351 815	6,0	67 423	660 302	8,4	142 923	39,9
	Februar	331	53 177	394 071	5,1	79 505	717 273	4,7	162 428	48,1
	März	334	53 221	469 220	- 0,2	89 501	902 957	- 1,6	187 165	54,6
	April	344	54 589	504 241	0,4	120 437	1 040 794	9,3	276 231	62,9
	Mai	344	54 628	559 134	2,2	118 231	1 128 166	- 0,5	257 809	65,8
	Juni	343	54 169	537 031	0,9	124 227	1 075 592	3,1	260 963	65,1
	Juli	342	54 654	566 418	2,2	154 745	1 140 641	- 2,5	322 590	65,7
	August	342	54 468	611 329	- 1,0	138 235	1 298 802	0,3	317 644	75,4
	September	345	55 188	524 482	1,5	130 972	1 063 395	3,4	290 441	63,6
	Oktober	347	55 566	560 625	7,4	118 515	1 118 560	6,0	252 706	64,3
	November	341	55 618	493 328	5,5	106 360	929 110	7,8	227 667	55,5
	Dezember	342	55 887	480 072	8,2	107 261	932 562	9,7	237 393	53,6
2015	Januar	341	56 311	372 120	5,8	74 310	715 805	8,4	161 740	40,9
	Februar	341	56 133	416 986	5,8	81 792	788 812	10,0	172 045	50,1
	März	345	56 219	505 920	7,8	99 409	967 057	7,1	208 224	55,3

1 Bis 12/2011 Betriebe mit 9 und mehr Betten, ab 01/2012 Betriebe mit 10 und mehr Betten

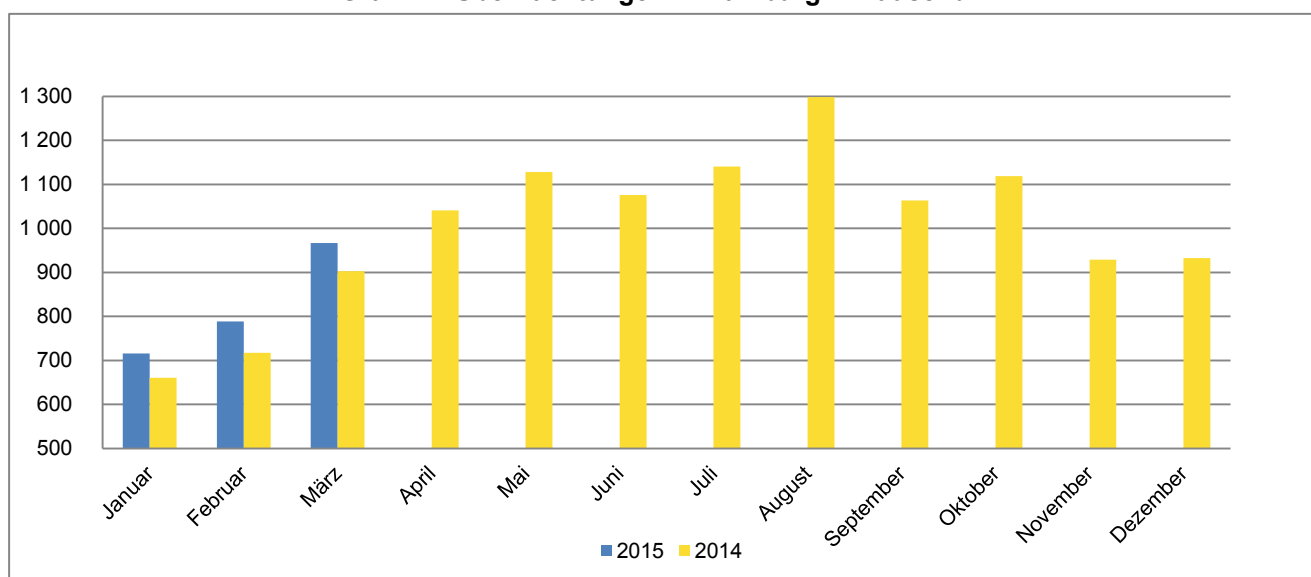
2 Monat = am Ende des Monats; Jahr = Ende Dezember

3 Übernachtungen / (Betten X Kalendertage im Berichtszeitraum)  
jeweils für alle Betriebe ohne Campingplätze

**Grafik 1: Ankünfte in Hamburg in Tausend**



**Grafik 2: Übernachtungen in Hamburg in Tausend**



**Grafik 3: Auslastung der Bettenkapazität in Hamburg in Prozent**

