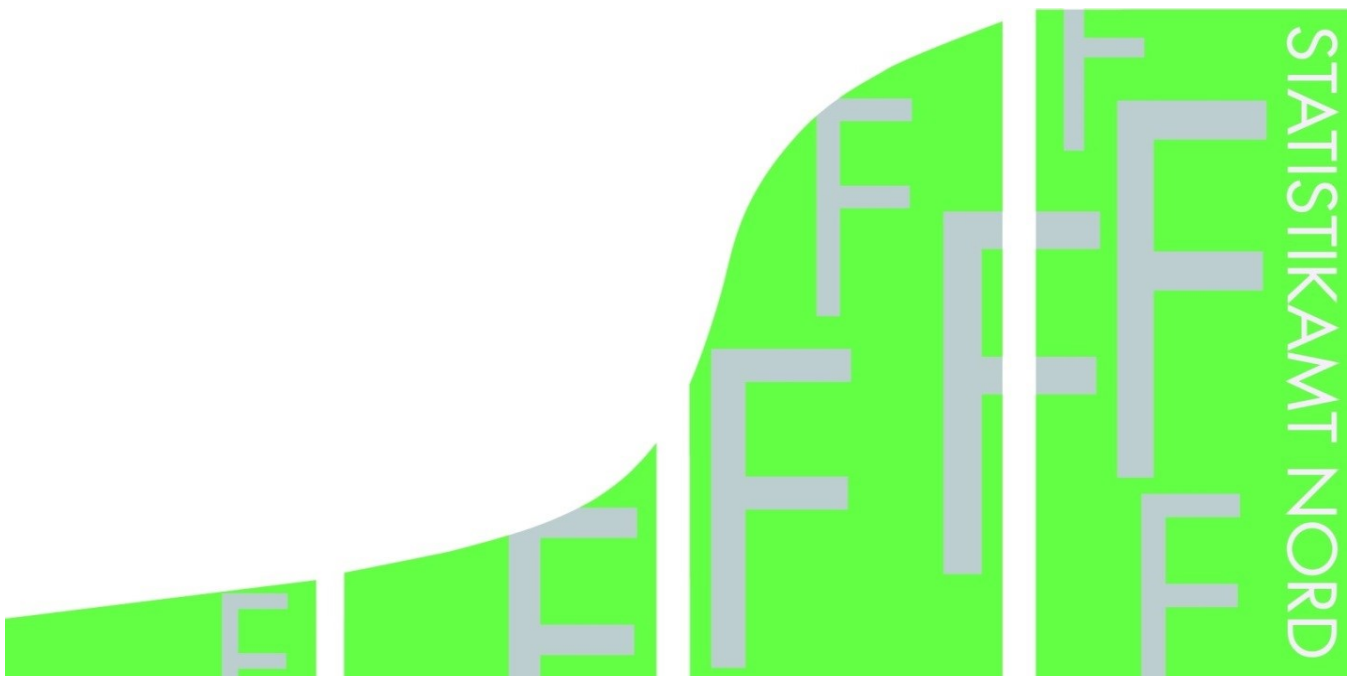


STATISTISCHE BERICHTE

Kennziffer: F II 1 - m 2/15 HH

Baugenehmigungen in Hamburg im Februar 2015

Herausgegeben am: 21. April 2015



Impressum

Statistische Berichte

Herausgeber:

Statistisches Amt für Hamburg und Schleswig-Holstein
– Anstalt des öffentlichen Rechts –

Steckelhörn 12
20457 Hamburg

Auskunft zu dieser Veröffentlichung:

Marion Schierholz
Telefon: 040 42831-1716
E-Mail: bautaetigkeit@statistik-nord.de

Auskunftsdienst:

E-Mail: info@statistik-nord.de
Auskünfte: 040 42831-1766
0431 6895-9393

Internet: www.statistik-nord.de

© Statistisches Amt für Hamburg und Schleswig-Holstein, Hamburg 2015
Auszugsweise Vervielfältigung und Verbreitung mit Quellenangabe gestattet.

Sofern in den Produkten auf das Vorhandensein von Copyrightrechten Dritter hingewiesen wird, sind die in deren Produkten ausgewiesenen Copyrightbestimmungen zu wahren. Alle übrigen Rechte bleiben vorbehalten.

Zeichenerklärung:

0	weniger als die Hälfte von 1 in der letzten besetzten Stelle, jedoch mehr als nichts
–	nichts vorhanden (genau Null)
...	Angabe fällt später an
·	Zahlenwert unbekannt oder geheim zu halten
×	Tabellenfach gesperrt, weil Aussage nicht sinnvoll
a. n. g.	anderweitig nicht genannt
u. dgl.	und dergleichen
()	Zahlenwert mit eingeschränkter Aussagefähigkeit
/	Zahlenwert nicht sicher genug

1. Baugenehmigungen¹ im Wohn- und Nichtwohnbau in Hamburg im Februar 2015

Bezirke Stadt	Wohn- gebäude	Nichtwohn- gebäude	Wohnungen		
			insgesamt (einschl. durch Baumaß- nahmen entstanden)	darunter Neubau in	
				Wohnge- bäuden mit 1 und 2 Wohnungen	Wohnge- bäuden mit 3 und mehr Wohnungen
Anzahl	Anzahl	Anzahl	Anzahl	Anzahl	
Hamburg-Mitte	8	5	7	6	–
Altona	27	1	51	11	39
Eimsbüttel	4	1	19	1	18
Hamburg Nord	17	3	60	10	41
Wandsbek	38	5	106	26	74
Bergedorf	10	2	25	5	19
Harburg	19	1	21	14	–
Hamburg insgesamt	123	18	289	73	191
Januar bis Februar 2015	288	32	1 203	128	894
dagegen					
Januar bis Februar 2014	406	35	1 448	255	1 073
Differenz	- 118	- 3	- 245	- 127	- 179
Veränderung in %	- 29,1	- 8,6	- 16,9	- 49,8	- 16,7

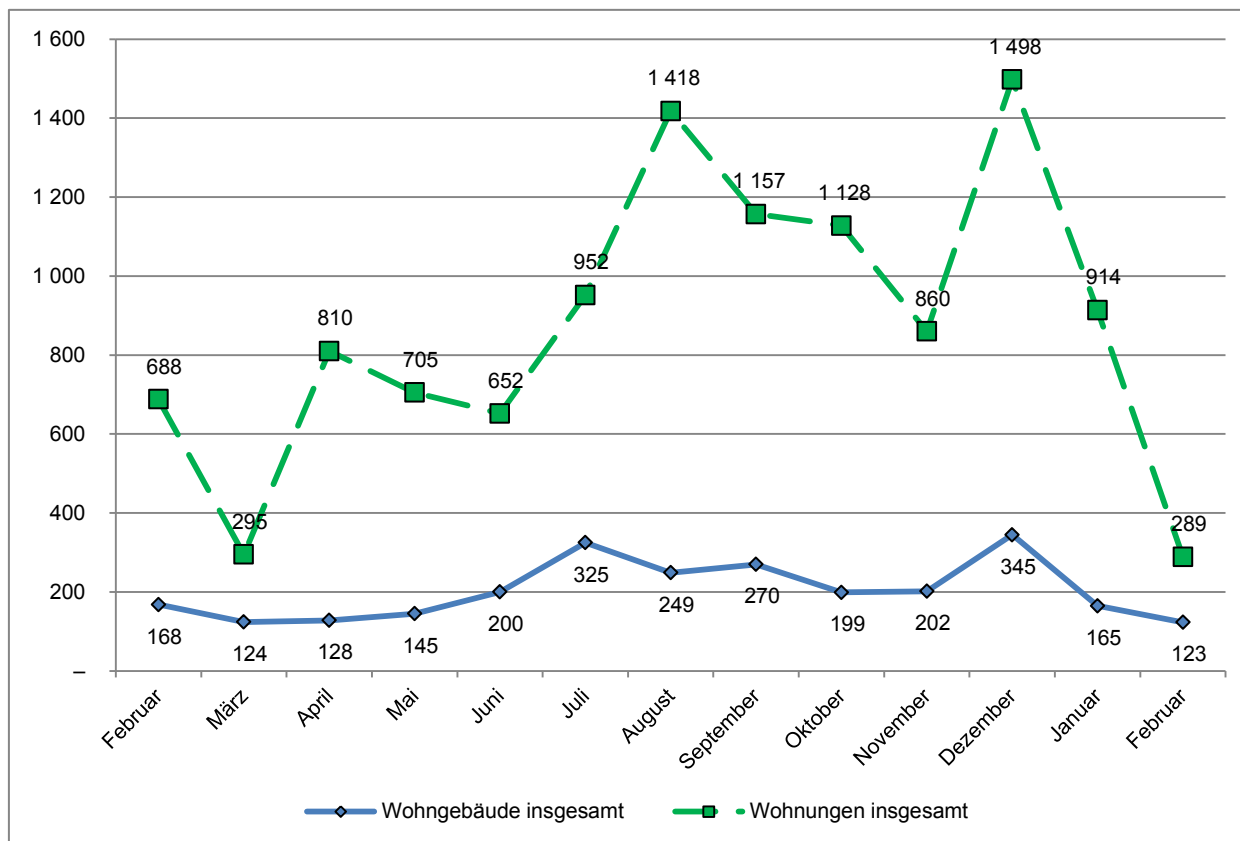
¹ einschließlich Wohnheime

2. Baugenehmigungen¹ im Wohnbau (Neubau) in Hamburg im Februar 2015

Art der Angabe	Baugenehmigungen ¹					
	Februar 2015	Februar 2014	Veränderung in %	Januar bis Februar		
				2015	2014	Veränderung in %
Wohngebäude (Anzahl)	74	139	- 46,8	186	323	- 42,4
und zwar						
mit 1 und 2 Wohnungen	59	99	- 40,4	110	236	- 53,4
mit 3 und mehr Wohnungen	15	40	- 62,5	76	87	- 12,6
Gebäude mit Eigentumswohnungen	8	20	- 60,0	29	44	- 34,1
Rauminhalt (1000 m³)	124	287	- 56,9	446	585	- 23,8
in Gebäuden mit 1 und 2 Wohnungen	51	72	- 29,1	90	170	- 47,1
in Gebäuden mit 3 u. m. Wohnungen	73	215	- 66,2	356	416	- 14,3
Veranschlagte Baukosten (Mio. EUR)	45	69	- 34,2	142	130	9,5
und zwar für Gebäude mit						
mit 1 und 2 Wohnungen	16	19	- 14,4	28	47	- 39,0
mit 3 und mehr Wohnungen	29	49	- 41,9	114	83	36,7
Wohnungen	264	651	- 59,4	1 022	1 328	- 23,0
und zwar in Gebäuden mit						
1 und 2 Wohnungen	73	107	- 31,8	128	255	- 49,8
3 und mehr Wohnungen	191	544	- 64,9	894	1 073	- 16,7
Eigentumswohnungen	82	216	- 62,0	270	468	- 42,3
Wohnfläche (1000 m²)	25	50	- 49,6	81	110	- 26,3
und zwar in Gebäuden mit						
1 und 2 Wohnungen	10	14	- 29,9	18	34	- 48,0
3 und mehr Wohnungen	15	36	- 57,5	64	76	- 16,6
Eigentumswohnungen	8	18	- 53,9	24	39	- 39,3
Wohnräume	927	2 125	- 56,4	3 181	4 754	- 33,1
und zwar in Gebäuden mit						
1 und 2 Wohnungen	425	580	- 26,7	730	1 370	- 46,7
3 und mehr Wohnungen	502	1 545	- 67,5	2 451	3 384	- 27,6
Eigentumswohnungen	247	663	- 62,7	778	1 510	- 48,5

¹ einschließlich Wohnheime

Genehmigte Wohngebäude und Wohnungen¹ in Hamburg in den letzten 12 Monaten Stand: Februar 2015



¹ insgesamt (einschließlich Nichtwohnbau)