

STATISTISCHE BERICHTE

Kennziffer: K I 3 - j 14, Teil 3 HH

Jugendhilfe in Hamburg 2014

Kinder in Tageseinrichtungen und öffentlich geförderter Kindertagespflege

Herausgegeben am: 11. Dezember 2014



Impressum

Statistische Berichte

Herausgeber:

Statistisches Amt für Hamburg und Schleswig-Holstein

– Anstalt des öffentlichen Rechts –

Steckelhörn 12
20457 Hamburg

Auskunft zu dieser Veröffentlichung:

Thorsten Erdmann

Telefon: 040/42831-1757

E-Mail: Thorsten.Erdmann@statistik-nord.de

Auskunftsdienst:

E-Mail: info@statistik-nord.de

Auskünfte: 040 42831-1766
0431 6895-9393

Internet: www.statistik-nord.de

© Statistisches Amt für Hamburg und Schleswig-Holstein, Hamburg 2014
Auszugsweise Vervielfältigung und Verbreitung mit Quellenangabe gestattet.

Sofern in den Produkten auf das Vorhandensein von Copyrightrechten Dritter hingewiesen wird, sind die in deren Produkten ausgewiesenen Copyrightbestimmungen zu wahren. Alle übrigen Rechte bleiben vorbehalten.

Zeichenerklärung:

0	weniger als die Hälfte von 1 in der letzten besetzten Stelle, jedoch mehr als nichts
–	nichts vorhanden (genau Null)
...	Angabe fällt später an
·	Zahlenwert unbekannt oder geheim zu halten
×	Tabellenfach gesperrt, weil Aussage nicht sinnvoll
p	vorläufiges Ergebnis
r	berichtigtes Ergebnis
s	geschätztes Ergebnis
a. n. g.	anderweitig nicht genannt
u. dgl.	und dergleichen
()	Zahlenwert mit eingeschränkter Aussagefähigkeit
/	Zahlenwert nicht sicher genug

Inhaltsverzeichnis	Seite
Vorbemerkung	4
Rechtsgrundlage	4
Grafik	
In Kindertageseinrichtung in Hamburg betreute Kinder 2006-2014 nach ausgewählten Altersgruppen – betreute Kinder je 100 der Bevölkerung des gleichen Alters	5
Tabellen	
1. Kinder in Tageseinrichtungen und in öffentlich geförderter Kindertagespflege in Hamburg am 01.03.2014 – Kinder nach persönlichen Merkmalen und nach Betreuungsart	6
2. Kinder in Tageseinrichtungen und in öffentlich geförderter Kindertagespflege in Hamburg am 01.03.2014 – Kinder nach persönlichen Merkmalen sowie Betreuungszeit in Stunden, Mittagsverpflegung und Eingliederungshilfe	8
3. Kinder und tätige Personen in Tageseinrichtungen und in öffentlich geförderter Kindertagespflege in Hamburg am 01.03.2014 – Kinder nach persönlichen Merkmalen, Betreuungszeit in Stunden, Mittagsverpflegung und Eingliederungshilfe und die nicht zusätzlich eine Einrichtung der Kindertagesbetreuung oder eine Ganztagschule besuchen, sowie Kinder in Kindertageseinrichtungen	10
4. Kinder und tätige Personen in Tageseinrichtungen in Hamburg am 01.03.2014 – Tageseinrichtungen, Anzahl der Plätze, tätige Personen und Kinder	12
5. Kinder und tätige Personen in öffentlich geförderter Kindertagespflege in Hamburg am 01.03.2014 – Tagespflegepersonen und Kinder in Kindertagespflege	15
6. Kinder und tätige Personen in öffentlich geförderter Kindertagespflege in Hamburg am 01.03.2014 – Kinder in Kindertagespflege, die nicht zusätzlich eine Einrichtung der Kindertagesbetreuung oder eine Ganztagschule besuchen	17
7. Kinder und tätige Personen in Tageseinrichtungen und in öffentlich geförderter Kindertagespflege in Hamburg am 01.03.2014 – Tätige Personen und Kinder insgesamt	19
8. Kinder und tätige Personen in Tageseinrichtungen und in öffentlich geförderter Kindertagespflege in Hamburg am 01.03.2014 – Kinder in Kindertagespflege, die nicht zusätzlich eine Einrichtung der Kindertagesbetreuung oder eine Ganztagschule besuchen, sowie Kinder in Kindertageseinrichtungen	21
9. Kinder und tätige Personen in Tageseinrichtungen und in öffentlich geförderter Kindertagespflege in Hamburg am 01.03.2014 – Kinder in Kindertagespflege, die nicht zusätzlich eine Einrichtung der Kindertagesbetreuung oder eine Ganztagschule besuchen, sowie Kinder in Kindertageseinrichtungen unter 6 Jahren	23
10. Kinder und tätige Personen in Tageseinrichtungen und in öffentlich geförderter Kindertagespflege in Hamburg am 01.03.2014 – Pädagogisches, Leitungs- und Verwaltungspersonal im ersten Arbeitsbereich nach Geschlecht, Arbeitsbereich und höchstem Berufsbildungsabschluss	26
11. Kinder und tätige Personen in Tageseinrichtungen und in öffentlich geförderter Kindertagespflege in Hamburg am 01.03.2014 – Pädagogisches, Leitungs- und Verwaltungspersonal nach Geschlecht, höchstem Berufsbildungsabschluss und Altersgruppe	28
12. Kinder und tätige Personen in Tageseinrichtungen und in öffentlich geförderter Kindertagespflege in Hamburg am 01.03.2014 – Kindertagespflegepersonen nach persönlichen Merkmalen und höchstem Berufsbildungsabschluss	32
13. Kindertagesbetreuung in Hamburg 2006 - 2014	34
14. Kindertageseinrichtungen und öffentliche geförderte Kindertagespflege in Hamburg 2009 - 2014	35

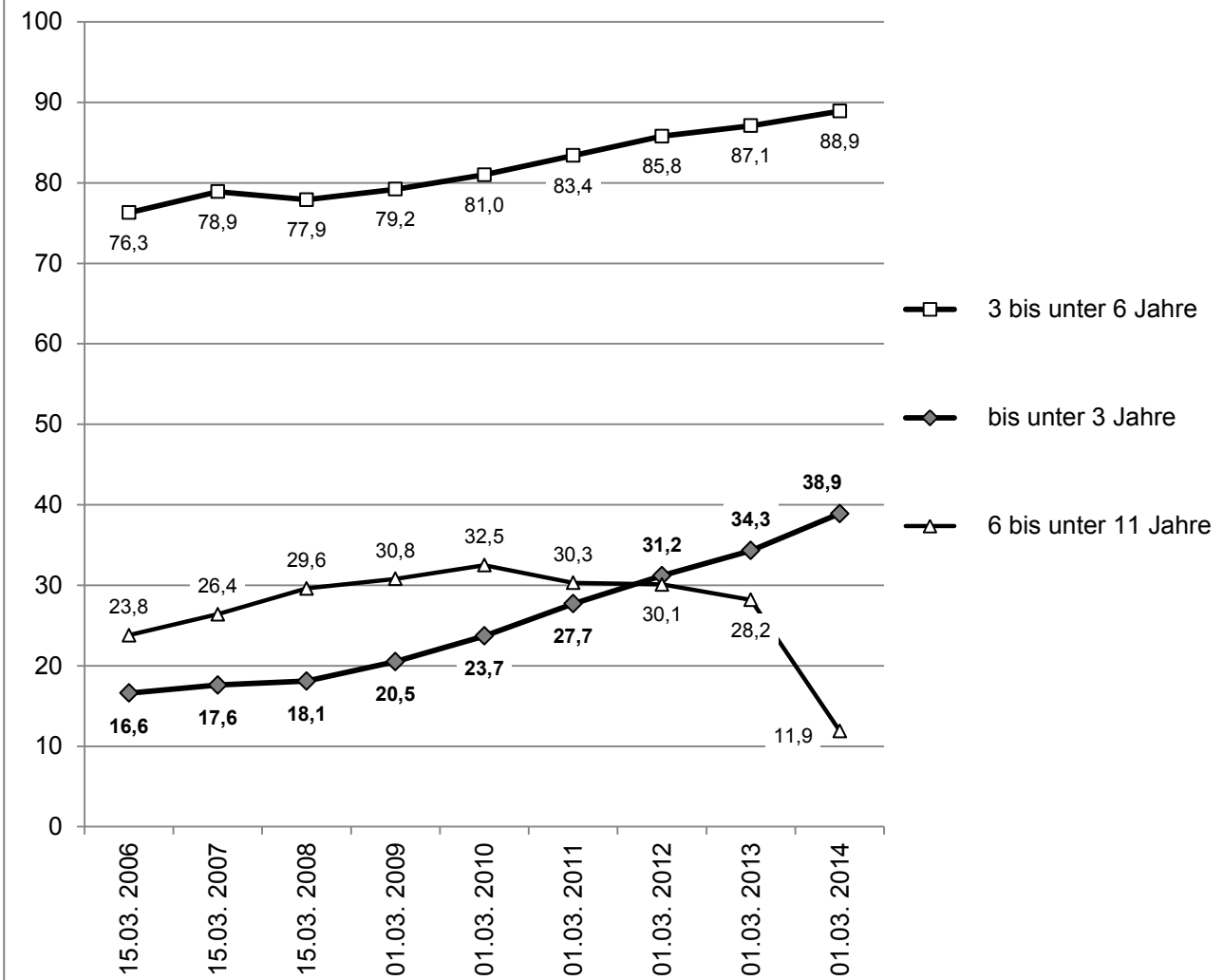
Vorbemerkung

Der vorliegende Statistische Bericht enthält ausgewählte Ergebnisse der zum Stichtag 1.3.2014 durchgeführten Erhebungen zur Kindertagesbetreuung (Statistik der tätigen Personen und Kinder in Kindertageseinrichtungen, Statistik der öffentlich geförderten Kindertagespflege) für Hamburg. Damit erfolgt die Ergebnisdarstellung nicht mehr in zwei getrennten Veröffentlichungen (Bericht K I 3 - j/..., Teil 3, Heft 1 und K I 3 - j/..., Teil 3, Heft 2), sondern in gestraffter Form in nur einem Statistischen Bericht.

Rechtsgrundlage Rechtsgrundlage

§§ 98 bis 103 des Achten Buches Sozialgesetzbuch – Kinder- und Jugendhilfe – in der Fassung der Bekanntmachung vom 11. September 2012 (BGBl. I S. 2022), das zuletzt durch Artikel 1 des Gesetzes vom 29. August 2013 (BGBl. I S. 3464) geändert worden ist, in Verbindung mit dem Bundesstatistikgesetz (BStatG) vom 22. Januar 1987 (BGBl. I S. 462, 565), das zuletzt durch Artikel 13 des Gesetzes vom 25. Juli 2013 (BGBl. I S. 2749) geändert worden ist. Erhoben werden Angaben zu § 99 Abs. 7 SGB VIII.

**In Kindertageseinrichtung in Hamburg betreute Kinder 2006-2014 nach
ausgewählten Altersgruppen - betreute Kinder je 100 der Bevölkerung* gleichen
Alters**



1. Kinder in Tageseinrichtungen und in öffentlich geförderter Kindertagespflege in Hamburg am 01.03.2014

Kinder nach persönlichen Merkmalen und nach Betreuungsart

Geschlecht Alter von ... bis unter ... Jahren Migrationshintergrund	Insgesamt	Davon in			Nachrichtlich: Kinder in Kinder- tagespflege, die nicht zusätzlich eine Kinder- tageseinrichtung oder eine Ganztags- schule besuchen, sowie Kinder in Kinder- tageseinrichtungen
		Kinder- tages- einrich- tungen	Kinder- tages- pflege	darunter	
				Kinder, die nicht zusätzlich eine Kindertages- einrichtung oder eine Ganztags- schule besuchen	
Insgesamt	75 771	71 876	3 895	3 403	75 279
Alter von ... bis unter ... Jahren					
unter 1	690	567	123	121	688
1 - 2	8 785	7 860	925	906	8 766
2 - 3	12 520	11 430	1 090	1 055	12 485
3 - 4	15 376	15 011	365	301	15 312
4 - 5	15 416	15 138	278	190	15 328
5 - 6	12 752	12 557	195	124	12 681
6 - 7	5 191	5 054	137	89	5 143
7 - 8	1 360	1 215	145	107	1 322
8 - 11	3 196	2 786	410	321	3 107
11 - 14	485	258	227	189	447
unter 3	21 995	19 857	2 138	2 082	21 939
3 - 8	50 095	48 975	1 120	811	49 786
darunter (Zeile Insgesamt) mit Migrationshintergrund					
ausländische Herkunft mindestens eines Elternteils	27 958	27 702	256	200	27 902
in der Familie wird vorrangig nicht deutsch gesprochen	19 275	18 618	657	541	19 159
Männlich	38 448	36 458	1 990	1 736	38 194
Alter von ... bis unter ... Jahren					
unter 1	355	295	60	59	354
1 - 2	4 453	3 964	489	483	4 447
2 - 3	6 347	5 786	561	544	6 330
3 - 4	7 703	7 526	177	139	7 665
4 - 5	7 900	7 757	143	100	7 857
5 - 6	6 491	6 401	90	59	6 460
6 - 7	2 707	2 628	79	48	2 676
7 - 8	682	605	77	62	667
8 - 11	1 556	1 362	194	146	1 508
11 - 14	254	134	120	96	230
unter 3	11 155	10 045	1 110	1 086	11 131
3 - 8	25 483	24 917	566	408	25 325
darunter (Zeile Männlich) mit Migrationshintergrund					
ausländische Herkunft mindestens eines Elternteils	14 392	14 262	130	101	14 363
in der Familie wird vorrangig nicht deutsch gesprochen	10 004	9 653	351	288	9 941

Kinder nach persönlichen Merkmalen und nach Betreuungsart

Geschlecht Alter von ... bis unter ... Jahren Migrationshintergrund	Insgesamt	Davon in			Nachrichtlich: Kinder in Kinder- tagespflege, die nicht zusätzlich eine Kinder- tageseinrichtung oder eine Ganztagschule besuchen, sowie Kinder in Kinder- tageseinrichtungen
		Kinder- tages- einrich- tungen	Kinder- tages- pflege	darunter	
				Kinder, die nicht zusätzlich eine Kindertages- einrichtung oder eine Ganztags- schule besuchen	
Weiblich	37 323	35 418	1 905	1 667	37 085
Alter von ... bis unter ... Jahren					
unter 1	335	272	63	62	334
1 - 2	4 332	3 896	436	423	4 319
2 - 3	6 173	5 644	529	511	6 155
3 - 4	7 673	7 485	188	162	7 647
4 - 5	7 516	7 381	135	90	7 471
5 - 6	6 261	6 156	105	65	6 221
6 - 7	2 484	2 426	58	41	2 467
7 - 8	678	610	68	45	655
8 - 11	1 640	1 424	216	175	1 599
11 - 14	231	124	107	93	217
unter 3	10 840	9 812	1 028	996	10 808
3 - 8	24 612	24 058	554	403	24 461
darunter (Zeile Weiblich) mit mit Migrationshintergrund					
ausländische Herkunft mindestens eines Elternteils	13 566	13 440	126	99	13 539
in der Familie wird vorrangig nicht deutsch gesprochen	9 271	8 965	306	253	9 218

2. Kinder in Tageseinrichtungen und in öffentlich geförderter Kindertagespflege in Hamburg am 01.03.2014

Kinder nach persönlichen Merkmalen, Betreuungszeit in Stunden, Mittagsverpflegung und Eingliederungshilfe

Geschlecht Alter von ... bis unter ... Jahren Migrationshintergrund	Ins- gesamt	Davon mit einer vertraglich vereinbarten Betreuungszeit in Stunden pro Woche						Darunter mit einer durchgehenden Betreuungszeit von mehr als 7 Stunden pro Betreuungstag
		bis zu 25	mehr als 25 bis zu 35	mehr als 35				
				zu- sammen	davon			
					36 bis unter 40	40 bis unter 45	45 und mehr	
Insgesamt	75 771	28 480	12 216	35 075	25	25 031	10 019	34 579
Alter von ... bis unter ... Jahren								
unter 1	690	187	123	380	–	256	124	379
1 - 2	8 785	2 393	1 694	4 698	2	3 198	1 498	4 688
2 - 3	12 520	4 016	2 368	6 136	2	4 314	1 820	6 073
3 - 4	15 376	5 675	2 517	7 184	3	5 163	2 018	7 042
4 - 5	15 416	5 405	2 562	7 449	3	5 399	2 047	7 313
5 - 6	12 752	4 298	2 075	6 379	4	4 652	1 723	6 240
6 - 7	5 191	1 893	686	2 612	5	1 879	728	2 572
7 - 8	1 360	1 248	54	58	4	41	13	75
8 - 11	3 196	2 949	104	143	2	98	43	160
11 - 14	485	416	33	36	–	31	5	37
unter 3	21 995	6 596	4 185	11 214	4	7 768	3 442	11 140
3 - 8	50 095	18 519	7 894	23 682	19	17 134	6 529	23 242
darunter (Zeile Insgesamt) mit Migrationshintergrund								
ausländische Herkunft mindestens eines Elternteils	27 958	12 685	3 769	11 504	6	8 514	2 984	11 189
in der Familie wird vorrangig nicht deutsch gesprochen	19 275	9 742	2 352	7 181	4	5 513	1 664	6 993
Männlich	38 448	14 220	6 227	18 001	11	12 939	5 051	17 707
Alter von ... bis unter ... Jahren								
unter 1	355	89	59	207	–	139	68	207
1 - 2	4 453	1 244	835	2 374	1	1 609	764	2 362
2 - 3	6 347	2 012	1 223	3 112	1	2 196	915	3 075
3 - 4	7 703	2 779	1 306	3 618	2	2 625	991	3 536
4 - 5	7 900	2 738	1 313	3 849	1	2 798	1 050	3 769
5 - 6	6 491	2 167	1 026	3 298	2	2 449	847	3 217
6 - 7	2 707	930	359	1 418	2	1 033	383	1 398
7 - 8	682	616	35	31	–	24	7	40
8 - 11	1 556	1 431	51	74	2	50	22	82
11 - 14	254	214	20	20	–	16	4	21
unter 3	11 155	3 345	2 117	5 693	2	3 944	1 747	5 644
3 - 8	25 483	9 230	4 039	12 214	7	8 929	3 278	11 960
darunter (Zeile Männlich) mit Migrationshintergrund								
ausländische Herkunft mindestens eines Elternteils	14 392	6 392	1 929	6 071	2	4 489	1 580	5 891
in der Familie wird vorrangig nicht deutsch gesprochen	10 004	4 976	1 228	3 800	1	2 917	882	3 690
Weiblich	37 323	14 260	5 989	17 074	14	12 092	4 968	16 872
Alter von ... bis unter ... Jahren								
unter 1	335	98	64	173	–	117	56	172
1 - 2	4 332	1 149	859	2 324	1	1 589	734	2 326
2 - 3	6 173	2 004	1 145	3 024	1	2 118	905	2 998
3 - 4	7 673	2 896	1 211	3 566	1	2 538	1 027	3 506
4 - 5	7 516	2 667	1 249	3 600	2	2 601	997	3 544
5 - 6	6 261	2 131	1 049	3 081	2	2 203	876	3 023
6 - 7	2 484	963	327	1 194	3	846	345	1 174
7 - 8	678	632	19	27	4	17	6	35
8 - 11	1 640	1 518	53	69	–	48	21	78
11 - 14	231	202	13	16	–	15	1	16
unter 3	10 840	3 251	2 068	5 521	2	3 824	1 695	5 496
3 - 8	24 612	9 289	3 855	11 468	12	8 205	3 251	11 282
darunter (Zeile Weiblich) mit Migrationshintergrund								
ausländische Herkunft mindestens eines Elternteils	13 566	6 293	1 840	5 433	4	4 025	1 404	5 298
in der Familie wird vorrangig nicht deutsch gesprochen	9 271	4 766	1 124	3 381	3	2 596	782	3 303

Noch: 2. Kinder in Tageseinrichtungen und in öffentlich geförderter Kindertagespflege in Hamburg am 01.03.2014

Kinder nach persönlichen Merkmalen, Betreuungszeit in Stunden, Mittagsverpflegung und Eingliederungshilfe

Geschlecht Alter von ... bis unter ... Jahren Migrationshintergrund	Durchschnittlich vereinbarte Betreuungszeit in Stunden		Mit Mittags- verpflegung	Kind erhält während der Betreuungszeit Eingliederungshilfe nach SGB XII/SGB VIII wegen			
	pro Woche	pro Betreuungstag		mindestens einer Behinderung	und zwar		
					körperlicher Behinderung	geistiger Behinderung	drohender oder seelischer Behinderung ¹
Insgesamt	33,2	6,7	66 062	1 903	479	474	1 217
Alter von ... bis unter ... Jahren							
unter 1	35,1	7,1	605	1	–	–	1
1 - 2	35,4	7,1	7 890	11	5	5	4
2 - 3	34,5	6,9	11 210	38	13	16	16
3 - 4	34,0	6,8	13 414	313	116	99	178
4 - 5	34,2	6,9	13 393	541	132	113	356
5 - 6	34,3	6,9	11 013	595	148	130	395
6 - 7	33,0	6,6	4 500	380	61	103	254
7 - 8	17,4	3,6	1 112	13	2	5	7
8 - 11	17,4	3,6	2 583	9	1	2	6
11 - 14	18,9	3,8	342	2	1	1	–
unter 3	34,8	7,0	19 705	50	18	21	21
3 - 8	33,6	6,7	43 432	1 842	459	450	1 190
darunter (Zeile Männlich) mit Migrationshintergrund ausländische Herkunft mindestens eines Elternteils in der Familie wird vorrangig nicht deutsch gesprochen	32,2	6,4	24 851	1 002	201	258	666
	31,3	6,3	17 153	780	138	177	543
Männlich	33,3	6,7	33 522	1 239	276	298	819
Alter von ... bis unter ... Jahren							
unter 1	35,9	7,3	315	1	–	–	1
1 - 2	35,3	7,1	3 997	9	4	5	3
2 - 3	34,5	6,9	5 681	19	8	8	8
3 - 4	34,0	6,8	6 709	184	57	52	115
4 - 5	34,3	6,9	6 834	345	70	65	237
5 - 6	34,4	6,9	5 615	400	97	90	262
6 - 7	33,4	6,7	2 370	268	40	73	185
7 - 8	18,0	3,7	555	9	–	4	5
8 - 11	17,6	3,6	1 261	3	–	–	3
11 - 14	19,3	4,0	185	1	–	1	–
unter 3	34,9	7,0	9 993	29	12	13	12
3 - 8	33,7	6,8	22 083	1 206	264	284	804
darunter (Zeile Männlich) mit Migrationshintergrund ausländische Herkunft mindestens eines Elternteils in der Familie wird vorrangig nicht deutsch gesprochen	32,4	6,5	12 756	677	123	166	461
	31,4	6,3	8 901	523	88	119	369
Weiblich	33,0	6,6	32 540	664	203	176	398
Alter von ... bis unter ... Jahren							
unter 1	34,2	6,9	290	–	–	–	–
1 - 2	35,4	7,1	3 893	2	1	–	1
2 - 3	34,4	6,9	5 529	19	5	8	8
3 - 4	33,9	6,8	6 705	129	59	47	63
4 - 5	34,2	6,8	6 559	196	62	48	119
5 - 6	34,3	6,9	5 398	195	51	40	133
6 - 7	32,5	6,5	2 130	112	21	30	69
7 - 8	16,8	3,5	557	4	2	1	2
8 - 11	17,2	3,5	1 322	6	1	2	3
11 - 14	18,4	3,7	157	1	1	–	–
unter 3	34,8	7,0	9 712	21	6	8	9
3 - 8	33,5	6,7	21 349	636	195	166	386
darunter (Zeile Weiblich) mit Migrationshintergrund ausländische Herkunft mindestens eines Elternteils in der Familie wird vorrangig nicht deutsch gesprochen	32,0	6,4	12 095	325	78	92	205
	31,1	6,2	8 252	257	50	58	174

¹ Nach § 35a SGB VIII; bei Frühförderung unter Umständen i. V. m. SGB XII (gem. § 10 Abs. 4 Satz 3 SGB VIII).

3. Kinder in Tageseinrichtungen und in öffentlich geförderter Kindertagespflege in Hamburg am 01.03.2014
Kinder nach persönlichen Merkmalen, Betreuungszeit in Stunden, Mittagsverpflegung und Eingliederungshilfe
Kinder in Kindertagespflege, die nicht zusätzlich eine Einrichtung der Kindertagesbetreuung
oder eine Ganztagschule besuchen, sowie Kinder in Kindertageseinrichtungen

Geschlecht Alter von ... bis unter ... Jahren Migrationshintergrund	Ins- gesamt	Davon mit einer vertraglich vereinbarten Betreuungszeit in Stunden pro Woche						Darunter mit einer durchgehenden Betreuungszeit von mehr als 7 Stunden pro Betreuungstag
		bis zu 25	mehr als 25 bis zu 35	zu- sammen	mehr als 35			
					davon			
					36 bis unter 40	40 bis unter 45	45 und mehr	
Insgesamt	75 771	28 480	12 216	35 075	25	25 031	10 019	34 579
Alter von ... bis unter ... Jahren								
unter 1	690	187	123	380	–	256	124	379
1 - 2	8 785	2 393	1 694	4 698	2	3 198	1 498	4 688
2 - 3	12 520	4 016	2 368	6 136	2	4 314	1 820	6 073
3 - 4	15 376	5 675	2 517	7 184	3	5 163	2 018	7 042
4 - 5	15 416	5 405	2 562	7 449	3	5 399	2 047	7 313
5 - 6	12 752	4 298	2 075	6 379	4	4 652	1 723	6 240
6 - 7	5 191	1 893	686	2 612	5	1 879	728	2 572
7 - 8	1 360	1 248	54	58	4	41	13	75
8 - 11	3 196	2 949	104	143	2	98	43	160
11 - 14	485	416	33	36	–	31	5	37
unter 3	21 995	6 596	4 185	11 214	4	7 768	3 442	11 140
3 - 8	50 095	18 519	7 894	23 682	19	17 134	6 529	23 242
darunter (Zeile Insgesamt) mit Migrationshintergrund								
ausländische Herkunft mindestens eines Elternteils	27 958	12 685	3 769	11 504	6	8 514	2 984	11 189
in der Familie wird vorrangig nicht deutsch gesprochen	19 275	9 742	2 352	7 181	4	5 513	1 664	6 993
Männlich	38 448	14 220	6 227	18 001	11	12 939	5 051	17 707
Alter von ... bis unter ... Jahren								
unter 1	355	89	59	207	–	139	68	207
1 - 2	4 453	1 244	835	2 374	1	1 609	764	2 362
2 - 3	6 347	2 012	1 223	3 112	1	2 196	915	3 075
3 - 4	7 703	2 779	1 306	3 618	2	2 625	991	3 536
4 - 5	7 900	2 738	1 313	3 849	1	2 798	1 050	3 769
5 - 6	6 491	2 167	1 026	3 298	2	2 449	847	3 217
6 - 7	2 707	930	359	1 418	2	1 033	383	1 398
7 - 8	682	616	35	31	–	24	7	40
8 - 11	1 556	1 431	51	74	2	50	22	82
11 - 14	254	214	20	20	–	16	4	21
unter 3	11 155	3 345	2 117	5 693	2	3 944	1 747	5 644
3 - 8	25 483	9 230	4 039	12 214	7	8 929	3 278	11 960
darunter (Zeile Männlich) mit Migrationshintergrund								
ausländische Herkunft mindestens eines Elternteils	14 392	6 392	1 929	6 071	2	4 489	1 580	5 891
in der Familie wird vorrangig nicht deutsch gesprochen	10 004	4 976	1 228	3 800	1	2 917	882	3 690
Weiblich	37 323	14 260	5 989	17 074	14	12 092	4 968	16 872
Alter von ... bis unter ... Jahren								
unter 1	335	98	64	173	–	117	56	172
1 - 2	4 332	1 149	859	2 324	1	1 589	734	2 326
2 - 3	6 173	2 004	1 145	3 024	1	2 118	905	2 998
3 - 4	7 673	2 896	1 211	3 566	1	2 538	1 027	3 506
4 - 5	7 516	2 667	1 249	3 600	2	2 601	997	3 544
5 - 6	6 261	2 131	1 049	3 081	2	2 203	876	3 023
6 - 7	2 484	963	327	1 194	3	846	345	1 174
7 - 8	678	632	19	27	4	17	6	35
8 - 11	1 640	1 518	53	69	–	48	21	78
11 - 14	231	202	13	16	–	15	1	16
unter 3	10 840	3 251	2 068	5 521	2	3 824	1 695	5 496
3 - 8	24 612	9 289	3 855	11 468	12	8 205	3 251	11 282
darunter (Zeile Weiblich) mit Migrationshintergrund								
ausländische Herkunft mindestens eines Elternteils	13 566	6 293	1 840	5 433	4	4 025	1 404	5 298
in der Familie wird vorrangig nicht deutsch gesprochen	9 271	4 766	1 124	3 381	3	2 596	782	3 303

Noch: 3. Kinder in Tageseinrichtungen und in öffentlich geförderter Kindertagespflege in Hamburg am 01.03.2014
 Kinder nach persönlichen Merkmalen, Betreuungszeit in Stunden, Mittagsverpflegung und Eingliederungshilfe
 Kinder in Kindertagespflege, die nicht zusätzlich eine Einrichtung der Kindertagesbetreuung
 oder eine Ganztagschule besuchen, sowie Kinder in Kindertageseinrichtungen

Geschlecht Alter von ... bis unter ... Jahren Migrationshintergrund	Durchschnittlich vereinbarte Betreuungszeit in Stunden		Mit Mittags- verpflegung	Kind erhält während der Betreuungszeit Eingliederungshilfe nach SGB XII/SGB VIII wegen			
	pro Woche	pro Betreuungstag		mindestens einer Behinderung	und zwar		
					körperlicher Behinderung	geistiger Behinderung	drohender oder seelischer Behinderung ¹
Insgesamt	33,2	6,7	66 062	1 903	479	474	1 217
Alter von ... bis unter ... Jahren							
unter 1	35,1	7,1	605	1	–	–	1
1 - 2	35,4	7,1	7 890	11	5	5	4
2 - 3	34,5	6,9	11 210	38	13	16	16
3 - 4	34,0	6,8	13 414	313	116	99	178
4 - 5	34,2	6,9	13 393	541	132	113	356
5 - 6	34,3	6,9	11 013	595	148	130	395
6 - 7	33,0	6,6	4 500	380	61	103	254
7 - 8	17,4	3,6	1 112	13	2	5	7
8 - 11	17,4	3,6	2 583	9	1	2	6
11 - 14	18,9	3,8	342	2	1	1	–
unter 3	34,8	7,0	19 705	50	18	21	21
3 - 8	33,6	6,7	43 432	1 842	459	450	1 190
darunter (Zeile Insgesamt) mit Migrationshintergrund							
ausländische Herkunft mindestens eines Elternteils	32,2	6,4	24 851	1 002	201	258	666
in der Familie wird vorrangig nicht deutsch gesprochen	31,3	6,3	17 153	780	138	177	543
Männlich	33,3	6,7	33 522	1 239	276	298	819
Alter von ... bis unter ... Jahren							
unter 1	35,9	7,3	315	1	–	–	1
1 - 2	35,3	7,1	3 997	9	4	5	3
2 - 3	34,5	6,9	5 681	19	8	8	8
3 - 4	34,0	6,8	6 709	184	57	52	115
4 - 5	34,3	6,9	6 834	345	70	65	237
5 - 6	34,4	6,9	5 615	400	97	90	262
6 - 7	33,4	6,7	2 370	268	40	73	185
7 - 8	18,0	3,7	555	9	–	4	5
8 - 11	17,6	3,6	1 261	3	–	–	3
11 - 14	19,3	4,0	185	1	–	1	–
unter 3	34,9	7,0	9 993	29	12	13	12
3 - 8	33,7	6,8	22 083	1 206	264	284	804
darunter (Zeile Männlich) mit Migrationshintergrund							
ausländische Herkunft mindestens eines Elternteils	32,4	6,5	12 756	677	123	166	461
in der Familie wird vorrangig nicht deutsch gesprochen	31,4	6,3	8 901	523	88	119	369
Weiblich	33,0	6,6	32 540	664	203	176	398
Alter von ... bis unter ... Jahren							
unter 1	34,2	6,9	290	–	–	–	–
1 - 2	35,4	7,1	3 893	2	1	–	1
2 - 3	34,4	6,9	5 529	19	5	8	8
3 - 4	33,9	6,8	6 705	129	59	47	63
4 - 5	34,2	6,8	6 559	196	62	48	119
5 - 6	34,3	6,9	5 398	195	51	40	133
6 - 7	32,5	6,5	2 130	112	21	30	69
7 - 8	16,8	3,5	557	4	2	1	2
8 - 11	17,2	3,5	1 322	6	1	2	3
11 - 14	18,4	3,7	157	1	1	–	–
unter 3	34,8	7,0	9 712	21	6	8	9
3 - 8	33,5	6,7	21 349	636	195	166	386
darunter (Zeile Weiblich) mit Migrationshintergrund							
ausländische Herkunft mindestens eines Elternteils	32,0	6,4	12 095	325	78	92	205
in der Familie wird vorrangig nicht deutsch gesprochen	31,1	6,2	8 252	257	50	58	174

¹ Nach § 35a SGB VIII; bei Frühförderung unter Umständen i. V. m. SGB XII (gem. § 10 Abs. 4 Satz 3 SGB VIII).

4. Kinder und tätige Personen in Tageseinrichtungen in Hamburg am 01.03.2014

Tageseinrichtungen, Anzahl der Plätze, tätige Personen und Kinder

Schl. Nr.	Gebiet	Anzahl der Tageseinrichtungen				Anzahl der genehmigten Plätze	Tätiges Personal			
		insgesamt	davon mit Kindern im Alter von ... bis unter ... Jahren				insgesamt	und zwar		
			0 - 3	2 - 8 (ohne Schulkinder)	5 - 14 (nur Schulkinder)			Kinder aller Altersjahre	mit fachpädagogischem Berufsausbildungsabschluss	Personen mit 38,5 und mehr Wochenstunden
21	Bezirk Hamburg-Mitte	137	·	11	·	122	14399	2466	1803	941
22	Bezirk Altona	196	5	46	5	140	14582	2509	1774	763
23	Bezirk Eimsbüttel	184	·	42	·	121	13951	2435	1734	802
24	Bezirk Hamburg-Nord	170	·	33	·	126	13579	2262	1674	866
25	Bezirk Wandsbeck	215	6	55	5	149	20302	3068	2260	954
26	Bezirk Bergedorf	56	·	6	·	48	5936	1020	739	328
27	Bezirk Harburg	76	·	10	·	64	6891	1250	890	345
2	Hamburg	1 034	42	203	19	770	89 640	15 010	10 874	4 999

Noch: 4. Kinder und tätige Personen in Tageseinrichtungen in Hamburg am 01.03.2014

Tageseinrichtungen, Anzahl der Plätze, tätige Personen und Kinder

Schl. Nr.	Gebiet	Kinder						
		insgesamt	und zwar mit			davon im Alter von ... bis unter ... Jahren		
			Eingliederungshilfe nach SGB XII/ SGB VIII	ausländischer Herkunft mindestens eines Elternteils	überwiegend gesprochener Sprache nicht deutsch	0 - 3		
						zusammen	darunter mit einer durchgehenden Betreuungszeit von mehr als 7 Std. pro Betreuungstag	Besuchsquote ¹
21	Bezirk Hamburg-Mitte	11 110	493	6 653	4 967	3 046	1 633	35,0
22	Bezirk Altona	11 536	260	3 810	2 319	3 169	1 595	39,5
23	Bezirk Eimsbüttel	11 312	195	3 477	1 962	3 429	1 754	47,4
24	Bezirk Hamburg-Nord	11 312	216	3 163	1 866	3 418	2 023	41,3
25	Bezirk Wandsbeck	16 123	345	5 684	3 866	3 911	2 135	35,9
26	Bezirk Bergedorf	4 789	189	1 788	1 355	1 357	617	40,8
27	Bezirk Harburg	5 694	205	3 127	2 283	1 527	669	33,6
2	Hamburg	71 876	1 903	27 702	18 618	19 857	10 426	38,9

Noch: 4. Kinder und tätige Personen in Tageseinrichtungen in Hamburg am 01.03.2014

Tageseinrichtungen, Anzahl der Plätze, tätige Personen und Kinder

Schl.	Gebiet	Kinder						
		davon im Alter von ... bis unter ... Jahren						
		3 - 6			6 - 11		11 - 14	
		zu- sammen	darunter mit einer durchgehenden Betreuungszeit von mehr als 7 Std. pro Betreuungstag	Besuchs- quote ¹	zu- sammen	Besuchs- quote ¹	zu- sammen	Besuchs- quote ¹
21	Bezirk Hamburg-Mitte	6 879	3 429	87,7	1 159	9,3	26	0,4
22	Bezirk Altona	6 916	3 175	88,7	1 359	10,8	92	1,3
23	Bezirk Eimsbüttel	6 306	3 085	95,8	1 557	16,0	20	0,4
24	Bezirk Hamburg-Nord	6 412	3 328	92,3	1 448	15,2	34	0,7
25	Bezirk Wandsbeck	9 445	4 493	85,0	2 741	14,8	26	0,2
26	Bezirk Bergedorf	3 032	1 351	88,2	393	6,7	7	0,2
27	Bezirk Harburg	3 716	1 504	86,3	398	5,6	53	1,2
2	Hamburg	42 706	20 365	88,9	9 055	11,9	258	0,6

¹ Anzahl der Kinder in Kindertagesbetreuung je 100 Kinder der gleichen Altersgruppe. (Bevölkerung am 31.12.2013, Fortschreibung auf Basis der Volkszählung 1987)

5. Kinder und tätige Personen in öffentlich geförderter Kindertagespflege in Hamburg am 01.03.2014

Tagespflegepersonen und Kinder in Kindertagespflege

Schl. Nr.	Gebiet	Tagespflegepersonen			Kinder in Kindertagespflege			
		ins- gesamt	und zwar mit ausschließlich		ins- gesamt	und zwar mit		
			fach- pädago- gischem Berufsaus- bildungs- abschluss	abge- schlos- senem Quali- fizierungs- kurs		Eingliede- rungshilfe nach SGB XII/ SGB VIII	aus- ländischer Herkunft min- destens eines Elternteils	über- wiegend ge- sprochener Sprache nicht deutsch
21	Bezirk Hamburg-Mitte	141	43	125	409	–	46	150
22	Bezirk Altona	279	128	221	956	–	80	145
23	Bezirk Eimsbüttel	135	53	130	422	–	12	32
24	Bezirk Hamburg-Nord	160	45	148	538	–	40	66
25	Bezirk Wandsbeck	257	95	231	1 034	–	52	180
26	Bezirk Bergedorf	82	26	48	307	–	14	48
27	Bezirk Harburg	63	25	62	229	–	12	36
2	Hamburg	1 117	415	965	3 895	–	256	657

Noch: 5. Kinder und tätige Personen in öffentlich geförderter Kindertagespflege in Hamburg am 01.03.2014

Tagespflegepersonen und Kinder in Kindertagespflege

Schl. Nr.	Gebiet	Kinder in Kindertagespflege									
		davon (Spalte Insgesamt) im Alter von ... bis unter ... Jahren									
		0 - 3			3 - 6			6 - 11		11 - 14	
		zu- sammen	und zwar		zu- sammen	und zwar		zu- sammen	Be- suchs- quote ²	zu- sammen	Be- suchs- quote ²
darunter mit einer durchgehenden Betreuungszeit von mehr als 7 Std. pro Betreuungstag ¹	Be- suchs- quote ²		darunter mit einer durchgehenden Betreuungszeit von mehr als 7 Std. pro Betreuungstag	Be- suchs- quote ²							
21	Bezirk Hamburg-Mitte	195	68	2,2	104	36	1,3	88	0,7	22	0,3
22	Bezirk Altona	487	151	6,1	165	29	2,1	226	1,8	78	1,1
23	Bezirk Eimsbüttel	286	107	4,0	79	30	1,2	40	0,4	17	0,3
24	Bezirk Hamburg-Nord	380	158	4,6	68	20	1,0	73	0,8	17	0,3
25	Bezirk Wandsbeck	559	162	5,1	277	70	2,5	137	0,7	61	0,5
26	Bezirk Bergedorf	129	39	3,9	88	25	2,6	69	1,2	21	0,6
27	Bezirk Harburg	102	29	2,2	57	20	1,3	59	0,8	11	0,2
2	Hamburg	2 138	714	4,2	838	230	1,7	692	0,9	227	0,5

¹ Bei Kindern in Kindertagespflege wird grundsätzlich eine durchgehende Betreuungszeit (ohne Unterbrechung) angenommen.

² Anzahl der Kinder in Kindertagesbetreuung je 100 Kinder der gleichen Altersgruppe. (Bevölkerung am 31.12.2013, Fortschreibung auf Basis der Volkszählung 1987)

6. Kinder und tätige Personen in öffentlich geförderter Kindertagespflege in Hamburg am 01.03.2014

Kinder in Kindertagespflege, die nicht zusätzlich eine Einrichtung der Kindertagesbetreuung oder eine Ganztagschule besuchen

Schl. Nr.	Gebiet	Kinder in Kindertagespflege, die nicht zusätzlich eine Einrichtung der Kindertagesbetreuung oder eine Ganztagschule besuchen			
		insgesamt	und zwar mit		
			Eingliederungshilfe nach SGB XII/ SGB VIII	ausländischer Herkunft mindestens eines Elternteils	überwiegend gesprochener Sprache nicht deutsch
21	Bezirk Hamburg-Mitte	340	–	28	117
22	Bezirk Altona	825	–	63	116
23	Bezirk Eimsbüttel	383	–	12	29
24	Bezirk Hamburg-Nord	470	–	34	58
25	Bezirk Wandsbeck	935	–	45	157
26	Bezirk Bergedorf	256	–	9	36
27	Bezirk Harburg	194	–	9	28
2	Hamburg	3 403	–	200	541

**Kinder in Kindertagespflege, die nicht zusätzlich eine Einrichtung der Kindertagesbetreuung
oder eine Ganztagschule besuchen**

Schl. Nr.	Gebiet	Kinder in Kindertagespflege, die nicht zusätzlich eine Einrichtung der Kindertagesbetreuung oder eine Ganztagschule besuchen									
		davon im Alter von ... bis unter ... Jahren									
		0 - 3			3 - 6			6 - 11		11 - 14	
		zu- sammen	und zwar		zu- sammen	und zwar		zu- sammen	Besuchs- quote ²	zu- sammen	Besuchs- quote ²
darunter mit einer durch- gehenden Betreu- ungszeit von mehr als 7 Std. pro Betreu- ungstag ¹	Besuchs- quote ²		darunter mit einer durch- gehenden Betreu- ungszeit von mehr als 7 Std. pro Betreu- ungstag ¹	Besuchs- quote ²							
21	Bezirk Hamburg-Mitte	183	67	2,1	79	31	1,0	62	0,5	16	0,2
22	Bezirk Altona	471	149	5,9	79	23	1,0	199	1,6	76	1,1
23	Bezirk Eimsbüttel	284	107	3,9	58	28	0,9	27	0,3	14	0,3
24	Bezirk Hamburg-Nord	368	158	4,4	51	20	0,7	40	0,4	11	0,2
25	Bezirk Wandsbeck	554	162	5,1	233	69	2,1	101	0,5	47	0,4
26	Bezirk Bergedorf	124	36	3,7	66	20	1,9	51	0,9	15	0,4
27	Bezirk Harburg	98	29	2,2	49	16	1,1	37	0,5	10	0,2
2	Hamburg	2 082	708	4,1	615	207	1,3	517	0,7	189	0,4

¹ Bei Kindern in Kindertagespflege wird grundsätzlich eine durchgehende Betreuungszeit (ohne Unterbrechung) angenommen.

² Anzahl der Kinder in Kindertagesbetreuung je 100 Kinder der gleichen Altersgruppe. (Bevölkerung am 31.12.2013, Fortschreibung auf Basis der Volkszählung 1987)

**7. Kinder und tätige Personen in Tageseinrichtungen und öffentlich geförderter Kindertagespflege
in Hamburg am 01.03.2014**

Tätige Personen und Kinder insgesamt

Schl. Nr.	Gebiet	Tätiges Personal		Kinder in Kindertagesbetreuung			
		insgesamt	darunter mit	insgesamt	und zwar mit		
			fachpädagogischem Berufsausbildungs- abschluss		Eingliederungshilfe nach SGB XII/ SGB VIII	ausländischer Herkunft mindestens eines Elternteils	überwiegend gesprochener Sprache nicht deutsch
21	Bezirk Hamburg-Mitte	2 607	1 846	11 519	493	6 699	5 117
22	Bezirk Altona	2 788	1 902	12 492	260	3 890	2 464
23	Bezirk Eimsbüttel	2 570	1 787	11 734	195	3 489	1 994
24	Bezirk Hamburg-Nord	2 422	1 719	11 850	216	3 203	1 932
25	Bezirk Wandsbeck	3 325	2 355	17 157	345	5 736	4 046
26	Bezirk Bergedorf	1 102	765	5 096	189	1 802	1 403
27	Bezirk Harburg	1 313	915	5 923	205	3 139	2 319
2	Hamburg	16 127	11 289	75 771	1 903	27 958	19 275

Noch: 7. Kinder und tätige Personen in Tageseinrichtungen und öffentlich geförderter Kindertagespflege
in Hamburg am 01.03.2014

Tätige Personen und Kinder insgesamt

Schl. Nr.	Gebiet	Kinder in Kindertagesbetreuung									
		davon im Alter von ... bis unter ... Jahren									
		0 - 3			3 - 6			6 - 11		11 - 14	
		zu- sammen	und zwar		zu- sammen	und zwar		zu- sammen	Besuchs- quote ²	zu- sammen	Besuchs- quote ²
darunter mit einer durch- gehenden Betreu- ungszeit von mehr als 7 Std. pro Betreu- ungstag ¹	Besuchs- quote ²		darunter mit einer durch- gehenden Betreu- ungszeit von mehr als 7 Std. pro Betreu- ungstag ¹	Besuchs- quote ²							
21	Bezirk Hamburg-Mitte	3 241	1 701	37,2	6 983	3 465	89,0	1 247	10,0	48	0,7
22	Bezirk Altona	3 656	1 746	45,6	7 081	3 204	90,8	1 585	12,6	170	2,5
23	Bezirk Eimsbüttel	3 715	1 861	51,3	6 385	3 115	97,0	1 597	16,4	37	0,7
24	Bezirk Hamburg-Nord	3 798	2 181	45,9	6 480	3 348	93,3	1 521	16,0	51	1,0
25	Bezirk Wandsbeck	4 470	2 297	41,0	9 722	4 563	87,5	2 878	15,5	87	0,8
26	Bezirk Bergedorf	1 486	656	44,7	3 120	1 376	90,8	462	7,9	28	0,8
27	Bezirk Harburg	1 629	698	35,9	3 773	1 524	87,6	457	6,4	64	1,4
2	Hamburg	21 995	11 140	43,1	43 544	20 595	90,7	9 747	12,9	485	1,1

¹ Bei Kindern in Kindertagespflege wird grundsätzlich eine durchgehende Betreuungszeit (ohne Unterbrechung) angenommen.

² Anzahl der Kinder in Kindertagesbetreuung je 100 Kinder der gleichen Altersgruppe. (Bevölkerung am 31.12.2013, Fortschreibung auf Basis der Volkszählung 1987)

**8. Kinder und tätige Personen in Tageseinrichtungen und öffentlich geförderter Kindertagespflege
in Hamburg am 01.03.2014**

**Kinder in Kindertagespflege, die nicht zusätzlich eine Einrichtung der Kindertagesbetreuung oder eine oder eine
Ganztagsschule besuchen, sowie Kinder in Kindertageseinrichtungen**

Schl. Nr.	Gebiet	Kinder in Kindertagespflege, die nicht zusätzlich eine Einrichtung der Kindertagesbetreuung oder eine Ganztagsschule besuchen, sowie Kinder in Kindertageseinrichtungen			
		insgesamt	und zwar mit		
			Eingliederungshilfe nach SGB XII/SGB VIII	ausländischer Herkunft mindestens eines Elternteils	überwiegend gesprochener Sprache nicht deutsch
21	Bezirk Hamburg-Mitte	11 450	493	6 681	5 084
22	Bezirk Altona	12 361	260	3 873	2 435
23	Bezirk Eimsbüttel	11 695	195	3 489	1 991
24	Bezirk Hamburg-Nord	11 782	216	3 197	1 924
25	Bezirk Wandsbeck	17 058	345	5 729	4 023
26	Bezirk Bergedorf	5 045	189	1 797	1 391
27	Bezirk Harburg	5 888	205	3 136	2 311
2	Hamburg	75 279	1 903	27 902	19 159

Noch: **8. Kinder und tätige Personen in Tageseinrichtungen und öffentlich geförderter Kindertagespflege in Hamburg am 01.03.2014**

Kinder in Kindertagespflege, die nicht zusätzlich eine Einrichtung der Kindertagesbetreuung oder eine Ganztagschule besuchen, sowie Kinder in Kindertageseinrichtungen

Schl. Nr.	Gebiet	Kinder in Kindertagespflege, die nicht zusätzlich eine Einrichtung der Kindertagesbetreuung oder eine Ganztagschule besuchen, sowie Kinder in Kindertageseinrichtungen									
		davon im Alter von ... bis unter ... Jahren									
		0 - 3			3 - 6			6 - 11		11 - 14	
		zu- sammen	und zwar		zu- sammen	und zwar		zu- sammen	Besuchs- quote ²	zu- sammen	Besuchs- quote ²
darunter mit einer durchgehenden Betreuungszeit von mehr als 7 Std. pro Betreuungstag ¹	Besuchs- quote ²		darunter mit einer durchgehenden Betreuungszeit von mehr als 7 Std. pro Betreuungstag ¹	Besuchs- quote ²							
21	Bezirk Hamburg-Mitte	3 229	1 700	37,1	6 958	3 460	88,7	1 221	9,8	42	0,6
22	Bezirk Altona	3 640	1 744	45,4	6 995	3 198	89,7	1 558	12,4	168	2,4
23	Bezirk Eimsbüttel	3 713	1 861	51,3	6 364	3 113	96,6	1 584	16,2	34	0,6
24	Bezirk Hamburg-Nord	3 786	2 181	45,8	6 463	3 348	93,1	1 488	15,6	45	0,9
25	Bezirk Wandsbeck	4 465	2 297	41,0	9 678	4 562	87,1	2 842	15,3	73	0,6
26	Bezirk Bergedorf	1 481	653	44,5	3 098	1 371	90,1	444	7,6	22	0,6
27	Bezirk Harburg	1 625	698	35,8	3 765	1 520	87,4	435	6,1	63	1,4
2	Hamburg	21 939	11 134	43,0	43 321	20 572	90,2	9 572	12,6	447	1,0

¹ Bei Kindern in Kindertagespflege wird grundsätzlich eine durchgehende Betreuungszeit (ohne Unterbrechung) angenommen.

² Anzahl der Kinder in Kindertagesbetreuung je 100 Kinder der gleichen Altersgruppe. (Bevölkerung am 31.12.2013, Fortschreibung auf Basis der Volkszählung 1987)

**9. Kinder und tätige Personen in Tageseinrichtungen und in öffentlich geförderter Kindertagespflege
in Hamburg am 01.03.2014**

**Kinder in Kindertagespflege, die nicht zusätzlich eine Einrichtung der Kindertagesbetreuung
oder eine Ganztagschule besuchen, sowie Kinder in Kindertageseinrichtungen unter 6 Jahren**

Schl. Nr.	Gebiet	Kinder in Kindertagespflege, die nicht zusätzlich eine Kindertageseinrichtung oder eine Ganztagschule besuchen, sowie Kinder in Kindertageseinrichtungen unter 6 Jahren				
		insgesamt	davon im Alter von ... bis unter ... Jahren			Betreuungs- quote ²
			unter 3			
			zusammen	und zwar mit ausländischer Herkunft mindestens eines Elternteils		
Anzahl	%					
21	Bezirk Hamburg-Mitte	10 187	3 229	1 538	47,6	37,1
22	Bezirk Altona	10 635	3 640	994	27,3	45,4
23	Bezirk Eimsbüttel	10 077	3 713	957	25,8	51,3
24	Bezirk Hamburg-Nord	10 249	3 786	913	24,1	45,8
25	Bezirk Wandsbeck	14 143	4 465	1 235	27,7	41,0
26	Bezirk Bergedorf	4 579	1 481	451	30,5	44,5
27	Bezirk Harburg	5 390	1 625	768	47,3	35,8
2	Hamburg	65 260	21 939	6 856	31,3	43,0

Noch: **9. Kinder und tätige Personen in Tageseinrichtungen und in öffentlich geförderter Kindertagespflege in Hamburg am 01.03.2014**

Kinder in Kindertagespflege, die nicht zusätzlich eine Einrichtung der Kindertagesbetreuung oder eine Ganztagschule besuchen, sowie Kinder in Kindertageseinrichtungen unter 6 Jahren

Schl. Nr.	Gebiet	Kinder in Kindertagespflege, die nicht zusätzlich eine Kindertageseinrichtung oder eine Ganztagschule besuchen, sowie Kinder in Kindertageseinrichtungen unter 6 Jahren							
		davon im Alter von ... bis unter ... Jahren							
		unter 3							
		davon im Alter von ... bis unter ... Jahren						und zwar mit einer durchgehenden Betreuungszeit von mehr als 7 Std. pro Betreuungstag ¹	
		0 - 1		1 - 2		2 - 3			
		Anzahl	Betreuungs- quote ²	Anzahl	Betreuungs- quote ²	Anzahl	Betreuungs- quote ²	Anzahl	Betreuungs- quote ²
21	Bezirk Hamburg-Mitte	85	2,8	1 258	43,1	1 886	69,4	1 700	19,5
22	Bezirk Altona	117	4,3	1 515	55,7	2 008	78,8	1 744	21,7
23	Bezirk Eimsbüttel	128	4,9	1 572	66,4	2 013	89,2	1 861	25,7
24	Bezirk Hamburg-Nord	128	4,2	1 627	59,7	2 031	81,8	2 181	26,4
25	Bezirk Wandsbeck	128	3,5	1 694	46,8	2 643	72,9	2 297	21,1
26	Bezirk Bergedorf	45	4,0	556	51,1	880	78,4	653	19,6
27	Bezirk Harburg	57	3,6	544	36,1	1 024	69,8	698	15,4
2	Hamburg	688	3,9	8 766	51,7	12 485	77,0	11 134	21,8

Noch: **9. Kinder und tätige Personen in Tageseinrichtungen und in öffentlich geförderter Kindertagespflege in Hamburg am 01.03.2014**

Kinder in Kindertagespflege, die nicht zusätzlich eine Einrichtung der Kindertagesbetreuung oder eine Ganztagschule besuchen, sowie Kinder in Kindertageseinrichtungen unter 6 Jahren

Schl. Nr.	Gebiet	Kinder in Kindertagespflege, die nicht zusätzlich eine Kindertageseinrichtung oder eine Ganztagschule besuchen, sowie Kinder in Kindertageseinrichtungen unter 6 Jahren					
		davon im Alter von ... bis unter ... Jahren					
		3 - 6					
		zusammen	und zwar mit ausländischer Herkunft mindestens eines Elternteils		Betreuungsquote ²	und zwar mit einer durchgehenden Betreuungszeit von mehr als 7 Std. pro Betreuungstag ¹	
Anzahl	%		Anzahl	Betreuungsquote ²			
21	Bezirk Hamburg-Mitte	6 958	4 400	63,2	88,7	3 460	44,1
22	Bezirk Altona	6 995	2 316	33,1	89,7	3 198	41,0
23	Bezirk Eimsbüttel	6 364	2 032	31,9	96,6	3 113	47,3
24	Bezirk Hamburg-Nord	6 463	1 953	30,2	93,1	3 348	48,2
25	Bezirk Wandsbeck	9 678	3 487	36,0	87,1	4 562	41,0
26	Bezirk Bergedorf	3 098	1 203	38,8	90,1	1 371	39,9
27	Bezirk Harburg	3 765	2 147	57,0	87,4	1 520	35,3
2	Hamburg	43 321	17 538	40,5	90,2	20 572	42,8

¹ Bei Kindern in Kindertagespflege wird grundsätzlich eine durchgehende Betreuungszeit (ohne Unterbrechung) angenommen.

² Anzahl der Kinder in Kindertagesbetreuung je 100 Kinder der gleichen Altersgruppe. (Bevölkerung am 31.12.2013, Fortschreibung auf Basis der Volkszählung 1987)

10. Kinder und tätige Personen in Tageseinrichtungen in Hamburg am 01.03.2014

Pädagogisches, Leitungs- und Verwaltungspersonal im ersten Arbeitsbereich nach Geschlecht, Arbeitsbereich und höchstem Berufsausbildungsabschluss

Schl. Nr.	Geschlecht Erster Arbeitsbereich	Insgesamt	Davon nach höchstem Berufsausbildungsabschluss					
			Dipl.-Sozialpädagogen/-innen, Dipl.-Sozialarbeiter/-innen ²	Dipl.-Pädagogen/-innen, Dipl.-Sozialpädagogen/-innen, Dipl.-Erziehungswissenschaftler/-innen ³	Dipl.-Heilpädagogen/-innen ²	Staatlich anerkannte Kindheitspädagogen/-innen (Master/Bachelor)	Erzieher/-innen	Heilpädagogen/-innen (Fachschule), Heilerzieher/-innen, Heilerziehungspfleger/-innen
		Insgesamt						
1	Gruppenleitung	5 970	143	95	38	44	4 263	199
2	Zweit- bzw. Ergänzungskraft	2 857	37	51	17	15	916	51
3	Gruppenübergreifend tätig	1 983	49	33	9	13	890	74
4	Förderung von Kindern mit (drohender) Behinderung ¹	543	3	4	19	2	232	172
5	Leitung	1 010	382	134	9	10	384	17
6	Verwaltung	262	18	12	1	–	23	1
7	Insgesamt	12 625	632	329	93	84	6 708	514
		Männlich						
1	Gruppenleitung	499	16	8	6	1	369	35
2	Zweit- bzw. Ergänzungskraft	349	3	4	–	2	71	10
3	Gruppenübergreifend tätig	240	3	5	–	1	96	16
4	Förderung von Kindern mit (drohender) Behinderung ¹	45	–	1	–	–	13	24
5	Leitung	120	55	15	1	1	34	2
6	Verwaltung	40	–	1	–	–	1	–
7	Zusammen	1 293	77	34	7	5	584	87
		Weiblich						
1	Gruppenleitung	5 471	127	87	32	43	3 894	164
2	Zweit- bzw. Ergänzungskraft	2 508	34	47	17	13	845	41
3	Gruppenübergreifend tätig	1 743	46	28	9	12	794	58
4	Förderung von Kindern mit (drohender) Behinderung ¹							
5	Leitung	890	327	119	8	9	350	15
6	Verwaltung	222	18	11	1	–	22	1
7	Zusammen	11 332	555	295	86	79	6 124	427

Noch: 10. Kinder und tätige Personen in Tageseinrichtungen in Hamburg am 01.03.2014

Pädagogisches, Leitungs- und Verwaltungspersonal im ersten Arbeitsbereich nach Geschlecht, Arbeitsbereich und höchstem Berufsausbildungsabschluss

Schl. Nr.	Geschlecht Erster Arbeitsbereich	Davon nach höchstem Berufsausbildungsabschluss								
		Kinderpfleger/-innen	Familienpfleger/-innen, Assistenten/-innen im Sozialwesen, soziale und medizinische Helferberufe	sonstige soziale/sozialpädagogische Kurz- ausbildung	Gesundheitsdienstberufe	Verwaltungs-/ Büroberufe	sonstiger Berufsausbildungsabschluss	Praktikanten/-innen im Anerkennungsjahr	noch in Berufsausbildung	ohne abgeschlossene Berufsausbildung
		Insgesamt								
1	Gruppenleitung	873	130	5	39	1	85	–	9	46
2	Zweit- bzw. Ergänzungskraft	544	487	20	33	13	180	19	153	321
3	Gruppenübergreifend tätig	260	137	13	46	6	183	16	77	177
4	Förderung von Kindern mit (drohender) Behinderung ¹	18	6	–	77	–	5	–	1	4
5	Leitung	9	1	1	7	5	50	–	–	1
6	Verwaltung	6	1	3	6	67	118	1	1	4
7	Insgesamt	1 710	762	42	208	92	621	36	241	553
		Männlich								
1	Gruppenleitung	25	13	–	1	–	13	–	5	7
2	Zweit- bzw. Ergänzungskraft	29	41	2	2	1	44	4	49	87
3	Gruppenübergreifend tätig	11	7	1	4	–	38	4	14	40
4	Förderung von Kindern mit (drohender) Behinderung ¹	–	1	–	3	–	2	–	–	1
5	Leitung	2	–	–	–	–	10	–	–	–
6	Verwaltung	1	–	1	–	10	24	–	1	1
7	Zusammen	68	62	4	10	11	131	8	69	136
		Weiblich								
1	Gruppenleitung	848	117	5	38	1	72	–	4	39
2	Zweit- bzw. Ergänzungskraft	515	446	18	31	12	136	15	104	234
3	Gruppenübergreifend tätig	249	130	12	42	6	145	12	63	137
4	Förderung von Kindern mit (drohender) Behinderung ¹	18	5	–	74	–	3	–	1	3
5	Leitung	7	1	1	7	5	40	–	–	1
6	Verwaltung	5	1	2	6	57	94	1	–	3
7	Zusammen	1 642	700	38	198	81	490	28	172	417

¹ Eingliederungshilfe für Kinder mit körperlicher, geistiger oder drohender bzw. seelischer Behinderung nach SGB VIII/SGB XII in der Tageseinrichtung.

² Fachhochschule oder vergleichbarer Abschluss.

³ Universität oder vergleichbarer Abschluss.

11. Kinder und tätige Personen in Tageseinrichtungen in Hamburg am 01.03.2014

Pädagogisches, Leitungs- und Verwaltungspersonal nach Geschlecht, höchstem Berufsausbildungsabschluss und Altersgruppen

Lfd. Nr.	Geschlecht Berufsausbildungsabschluss	Ins- gesamt	Davon im Alter von ... bis unter ... Jahren					
			unter 20	20 - 25	25 - 30	30 - 35	35 - 40	40 - 45
			Insgesamt					
1	Dipl.-Sozialpädagogen/-innen, Dipl.-Sozialarbeiter/-innen ¹	632	–	10	55	68	57	81
2	Dipl.-Pädagogen/-innen, Dipl.-Sozialpädagogen/-innen, Dipl.-Erziehungswissenschaftler/-innen ²	329	–	7	47	65	49	36
3	Dipl.-Heilpädagogen/-innen ¹	93	–	4	19	15	16	8
4	Staatlich anerkannte Kindheitspädagogen/-innen, (Master/Bachelor)	84	–	4	41	14	7	6
5	Erzieher/-innen	6 708	10	436	1 169	836	830	769
6	Heilpädagogen/-innen (Fachschule), Heilerzieher/-innen, Heilerziehungspfleger/-innen	514	–	43	137	96	66	43
7	Kinderpfleger/-innen	1 710	10	159	204	217	176	210
8	Familienpfleger/-innen, Assistenten/-innen im Sozialwesen, soziale und medizinische Helferberufe	762	14	173	205	155	75	37
9	Sonstige soziale/sozialpädagogische Kurzausbildung	42	2	2	4	7	7	3
10	Gesundheitsdienstberufe	208	–	6	21	32	30	20
11	Verwaltungs- und Büroberufe	92	–	2	2	8	6	14
12	Sonstiger Berufsausbildungsabschluss	621	27	32	63	72	63	85
13	Praktikanten/-innen im Anerkennungsjahr	36	12	11	1	5	2	4
14	Noch in Berufsausbildung	241	33	71	51	21	19	18
15	Ohne abgeschlossene Berufsausbildung	553	253	146	26	24	18	20
16	Insgesamt	12 625	361	1 106	2 045	1 635	1 421	1 354
			Männlich					
17	Dipl.-Sozialpädagogen, Dipl.-Sozialarbeiter ¹	77	–	–	4	6	4	13
18	Dipl.-Pädagogen, Dipl.-Sozialpädagogen, Dipl.-Erziehungswissenschaftler ²	34	–	–	3	8	2	2
19	Dipl.-Heilpädagogen ¹	7	–	–	–	–	1	1
20	Staatlich anerkannte Kindheitspädagogen, (Master/Bachelor)	5	–	–	1	2	2	–
21	Erzieher	584	2	28	138	89	101	67
22	Heilpädagogen (Fachschule), Heilerzieher, Heilerziehungspfleger	87	–	2	25	27	20	3
23	Kinderpfleger	68	–	17	17	12	6	5
24	Familienpfleger, Assistenten im Sozialwesen, soziale und medizinische Helferberufe	62	–	13	17	21	6	1
25	Sonstige soziale/sozialpädagogische Kurzausbildung	4	1	1	–	1	–	–
26	Gesundheitsdienstberufe	10	–	–	1	2	1	–
27	Verwaltungs- und Büroberufe	11	–	–	1	1	1	2
28	Sonstiger Berufsausbildungsabschluss	131	10	13	18	19	16	10
29	Praktikanten im Anerkennungsjahr	8	3	3	–	2	–	–
30	Noch in Berufsausbildung	69	3	26	16	9	5	3
31	Ohne abgeschlossene Berufsausbildung	136	65	50	5	4	1	2
32	Zusammen	1 293	84	153	246	203	166	109

Noch: 11. Kinder und tätige Personen in Tageseinrichtungen in Hamburg am 01.03.2014

Pädagogisches, Leitungs- und Verwaltungspersonal nach Geschlecht, höchstem Berufsausbildungsabschluss und Altersgruppen

Lfd. Nr.	Geschlecht Berufsausbildungsabschluss	Ins- gesamt	Davon im Alter von ... bis unter ... Jahren					
			unter 20	20 - 25	25 - 30	30 - 35	35 - 40	40 - 45
			Weiblich					
33	Dipl.-Sozialpädagoginnen, Dipl.-Sozialarbeiterinnen ¹	555	–	10	51	62	53	68
34	Dipl.-Pädagoginnen, Dipl.-Sozialpädagoginnen, Dipl.-Erziehungswissenschaftlerinnen ²	295	–	7	44	57	47	34
35	Dipl.-Heilpädagoginnen ¹	86	–	4	19	15	15	7
36	Staatlich anerkannte Kindheitspädagoginnen, (Master/Bachelor)	79	–	4	40	12	5	6
37	Erzieherinnen	6 124	8	408	1 031	747	729	702
38	Heilpädagoginnen (Fachschule), Heilerzieherinnen, Heilerziehungspflegerinnen	427	–	41	112	69	46	40
39	Kinderpflegerinnen	1 642	10	142	187	205	170	205
40	Familienpflegerinnen, Assistentinnen im Sozialwesen, soziale und medizinische Helferberufe	700	14	160	188	134	69	36
41	Sonstige soziale/sozialpädagogische Kurzausbildung	38	1	1	4	6	7	3
42	Gesundheitsdienstberufe	198	–	6	20	30	29	20
43	Verwaltungs- und Büroberufe	81	–	2	1	7	5	12
44	Sonstiger Berufsausbildungsabschluss	490	17	19	45	53	47	75
45	Praktikantinnen im Anerkennungsjahr	28	9	8	1	3	2	4
46	Noch in Berufsausbildung	172	30	45	35	12	14	15
47	Ohne abgeschlossene Berufsausbildung	417	188	96	21	20	17	18
48	Zusammen	11 332	277	953	1 799	1 432	1 255	1 245

Pädagogisches, Leitungs- und Verwaltungspersonal nach Geschlecht, höchstem Berufsausbildungsabschluss und Altersgruppen

Lfd. Nr.	Geschlecht Berufsausbildungsabschluss	Davon im Alter von ... bis unter ... Jahren					Durchschnittsalter in Jahren
		45 - 50	50 - 55	55 - 60	60 - 65	65 und älter	
		Insgesamt					
1	Dipl.-Sozialpädagogen/-innen, Dipl.-Sozialarbeiter/-innen ¹	93	97	121	47	3	46,1
2	Dipl.-Pädagogen/-innen, Dipl.-Sozialpädagogen/-innen, Dipl.-Erziehungswissenschaftler/-innen ²	35	43	26	18	3	41,6
3	Dipl.-Heilpädagogen/-innen ¹	9	11	9	2	–	39,6
4	Staatlich anerkannte Kindheitspädagogen/-innen, (Master/Bachelor)	6	3	1	2	–	33,1
5	Erzieher/-innen	840	819	676	295	28	41,0
6	Heilpädagogen/-innen (Fachschule), Heilerzieher/-innen, Heilerziehungspfleger/-innen	50	41	28	6	4	36,9
7	Kinderpfleger/-innen	235	224	172	99	4	41,6
8	Familienpfleger/-innen, Assistenten/-innen im Sozialwesen, soziale und medizinische Helferberufe	52	16	25	9	1	32,2
9	Sonstige soziale/sozialpädagogische Kurzausbildung	7	5	5	–	–	40,1
10	Gesundheitsdienstberufe	35	25	26	11	2	43,3
11	Verwaltungs- und Büroberufe	21	9	22	5	3	48,2
12	Sonstiger Berufsausbildungsabschluss	96	74	60	28	21	42,5
13	Praktikanten/-innen im Anerkennungsjahr	1	–	–	–	–	26,6
14	Noch in Berufsausbildung	20	7	1	–	–	29,5
15	Ohne abgeschlossene Berufsausbildung	22	13	20	5	6	26,1
16	Insgesamt	1 522	1 387	1 192	527	75	39,9
		Männlich					
17	Dipl.-Sozialpädagogen, Dipl.-Sozialarbeiter ¹	13	14	11	12	–	48,3
18	Dipl.-Pädagogen, Dipl.-Sozialpädagogen, Dipl.-Erziehungswissenschaftler ²	3	8	7	1	–	45,0
19	Dipl.-Heilpädagogen ¹	–	–	4	1	–	53,6
20	Staatlich anerkannte Kindheitspädagogen, (Master/Bachelor)	–	–	–	–	–	32,9
21	Erzieher	58	66	28	5	2	38,0
22	Heilpädagogen (Fachschule), Heilerzieher, Heilerziehungspfleger	4	3	2	–	1	34,7
23	Kinderpfleger	5	4	–	2	–	33,2
24	Familienpfleger, Assistenten im Sozialwesen, soziale und medizinische Helferberufe	–	2	2	–	–	31,1
25	Sonstige soziale/sozialpädagogische Kurzausbildung	1	–	–	–	–	29,5
26	Gesundheitsdienstberufe	2	2	2	–	–	44,1
27	Verwaltungs- und Büroberufe	1	1	4	–	–	47,2
28	Sonstiger Berufsausbildungsabschluss	15	14	10	1	5	39,0
29	Praktikanten im Anerkennungsjahr	–	–	–	–	–	23,9
30	Noch in Berufsausbildung	5	2	–	–	–	29,5
31	Ohne abgeschlossene Berufsausbildung	2	4	1	–	2	23,3
32	Zusammen	109	120	71	22	10	36,2

Noch: 11. Kinder und tätige Personen in Tageseinrichtungen in Hamburg am 01.03.2014

Pädagogisches, Leitungs- und Verwaltungspersonal nach Geschlecht, höchstem Berufsausbildungsabschluss und Altersgruppen

Lfd. Nr.	Geschlecht Berufsausbildungsabschluss	Davon im Alter von ... bis unter ... Jahren					Durchschnittsalter in Jahren
		45 - 50	50 - 55	55 - 60	60 - 65	65 und älter	
Weiblich							
33	Dipl.-Sozialpädagoginnen, Dipl.-Sozialarbeiterinnen ¹	80	83	110	35	3	45,8
34	Dipl.-Pädagoginnen, Dipl.-Sozialpädagoginnen, Dipl.-Erziehungswissenschaftlerinnen ²	32	35	19	17	3	41,2
35	Dipl.-Heilpädagoginnen ¹	9	11	5	1	–	38,5
36	Staatlich anerkannte Kindheitspädagoginnen, (Master/Bachelor)	6	3	1	2	–	33,1
37	Erzieherinnen	782	753	648	290	26	41,3
38	Heilpädagoginnen (Fachschule), Heilerzieherinnen, Heilerziehungspflegerinnen	46	38	26	6	3	37,3
39	Kinderpflegerinnen	230	220	172	97	4	42,0
40	Familienpflegerinnen, Assistentinnen im Sozialwesen, soziale und medizinische Helferberufe						
41	Sonstige soziale/sozialpädagogische Kurzausbildung	6	5	5	–	–	41,2
42	Gesundheitsdienstberufe	33	23	24	11	2	43,2
43	Verwaltungs- und Büroberufe	20	8	18	5	3	48,3
44	Sonstiger Berufsausbildungsabschluss	81	60	50	27	16	43,5
45	Praktikantinnen im Anerkennungsjahr	1	–	–	–	–	27,3
46	Noch in Berufsausbildung	15	5	1	–	–	29,5
47	Ohne abgeschlossene Berufsausbildung	20	9	19	5	4	27,0
48	Zusammen	1 413	1 267	1 121	505	65	40,3

¹ Fachhochschule oder vergleichbarer Abschluss.

² Universität oder vergleichbarer Abschluss.

12. Kinder und tätige Personen in öffentlich geförderter Kindertagespflege in Hamburg am 01.03.2014

Kindertagespflegepersonen nach persönlichen Merkmalen und nach höchstem Berufsausbildungsabschluss

Schl. Nr.	Geschlecht Erster Arbeitsbereich	Insgesamt	Davon nach höchstem Berufsausbildungsabschluss					
			Dipl.-Sozial- pädagogen/ -innen, Dipl.-Sozial- arbeiter/-innen ¹	Dipl.- Pädagogen/ -innen, Dipl.-Sozial- pädagogen/ -innen, Dipl.-Erziehungs- wissenschaftler/ -innen ²	Dipl.-Heil- pädagogen/- innen ¹	Staatlich anerkannte Kindheits- pädagogen/ -innen (Master/ Bachelor)	Erzieher/ -innen	Heil- pädagogen/ -innen (Fachschule)
1	Insgesamt	1 117	17	28	1	1	148	3
2	unter 20	4	–	–	–	–	–	–
3	20 - 25	30	–	–	–	–	2	–
4	25 - 30	57	2	4	–	–	10	–
5	30 - 35	104	1	5	–	–	7	–
6	35 - 40	120	1	4	–	–	22	–
7	40 - 45	146	2	1	1	–	19	–
8	45 - 50	211	1	2	–	1	30	1
9	50 - 55	165	2	5	–	–	25	1
10	55 - 60	142	4	4	–	–	22	1
11	60 und älter	138	4	3	–	–	11	–
12	Männlich	68	–	1	–	–	6	–
13	unter 20	1	–	–	–	–	–	–
14	20 - 25	4	–	–	–	–	–	–
15	25 - 30	4	–	–	–	–	1	–
16	30 - 35	6	–	–	–	–	1	–
17	35 - 40	10	–	1	–	–	2	–
18	40 - 45	8	–	–	–	–	–	–
19	45 - 50	15	–	–	–	–	1	–
20	50 - 55	5	–	–	–	–	–	–
21	55 - 60	8	–	–	–	–	1	–
22	60 und älter	7	–	–	–	–	–	–
23	Weiblich	1 049	17	27	1	1	142	3
24	unter 20	3	–	–	–	–	–	–
25	20 - 25	26	–	–	–	–	2	–
26	25 - 30	53	2	4	–	–	9	–
27	30 - 35	98	1	5	–	–	6	–
28	35 - 40	110	1	3	–	–	20	–
29	40 - 45	138	2	1	1	–	19	–
30	45 - 50	196	1	2	–	1	29	1
31	50 - 55	160	2	5	–	–	25	1
32	55 - 60	134	4	4	–	–	21	1
33	60 und älter	131	4	3	–	–	11	–

Kindertagespflegepersonen nach persönlichen Merkmalen und nach höchstem Berufsausbildungsabschluss

Schl. Nr.	Geschlecht Erster Arbeitsbereich	Davon nach höchstem Berufsausbildungsabschluss								
		Kinder- pfleger/ -innen	Heil- erzieher/ -innen, Heil- erziehungs- pfleger/ -innen ³	Familien- pfleger/ -innen	Assistenten/ -innen im Sozial- wesen ⁴	soziale und medizinische Helfer- berufe ⁵	sonstige soziale/ sozial- pädagogische Kurz- ausbildung	anderer, nicht fach- pädagogischer Berufs- ausbildungs- abschluss	noch in Berufs- ausbildung	ohne abge- schlossene Berufs- ausbildung
1	Insgesamt	95	6	2	23	65	26	522	20	160
2	unter 20	1	–	–	–	–	–	1	1	1
3	20 - 25	4	–	–	2	1	1	3	7	10
4	25 - 30	4	–	–	9	–	1	16	4	7
5	30 - 35	11	1	–	5	–	4	43	5	22
6	35 - 40	8	2	–	1	9	3	51	1	18
7	40 - 45	10	–	–	4	10	2	73	2	22
8	45 - 50	16	–	2	–	14	6	114	–	24
9	50 - 55	16	–	–	–	13	3	80	–	20
10	55 - 60	7	2	–	1	7	4	73	–	17
11	60 und älter	18	1	–	1	11	2	68	–	19
12	Männlich	2	1	–	2	3	–	43	1	9
13	unter 20	1	–	–	–	–	–	–	–	–
14	20 - 25	–	–	–	1	–	–	–	1	2
15	25 - 30	1	–	–	1	–	–	1	–	–
16	30 - 35	–	1	–	–	–	–	4	–	–
17	35 - 40	–	–	–	–	–	–	6	–	1
18	40 - 45	–	–	–	–	2	–	4	–	2
19	45 - 50	–	–	–	–	1	–	11	–	2
20	50 - 55	–	–	–	–	–	–	4	–	1
21	55 - 60	–	–	–	–	–	–	7	–	–
22	60 und älter	–	–	–	–	–	–	6	–	1
23	Weiblich	93	5	2	21	62	26	479	19	151
24	unter 20	–	–	–	–	–	–	1	1	1
25	20 - 25	4	–	–	1	1	1	3	6	8
26	25 - 30	3	–	–	8	–	1	15	4	7
27	30 - 35	11	–	–	5	–	4	39	5	22
28	35 - 40	8	2	–	1	9	3	45	1	17
29	40 - 45	10	–	–	4	8	2	69	2	20
30	45 - 50	16	–	2	–	13	6	103	–	22
31	50 - 55	16	–	–	–	13	3	76	–	19
32	55 - 60	7	2	–	1	7	4	66	–	17
33	60 und älter	18	1	–	1	11	2	62	–	18

¹ Fachhochschule oder vergleichbarer Abschluss.

² Universität oder vergleichbarer Abschluss.

³ Auch: Kinderkrankenschwester, Kranken- und Altenpfleger/Altenpflegerin.

⁴ Sozialassistenten/-innen, Sozialbetreuer/-innen, Sozialpflegeassistenten/-innen, sozialpädagogische Assistenten/-innen.

⁵ Erziehungshelfer/-innen, Heilerziehungshelfer/-innen, Heilerziehungspflegehelfer/-innen, Hauswirtschaftshelfer/-innen, Krankenpflegehelfer/-innen.

13. Kindertagesbetreuung in Hamburg 2006 - 2014

Gegenstand der Nachweisung	15.03.2006	15.03.2007	15.03.2008	01.03.2009	01.03.2010	01.03.2011	01.03.2012	01.03.2013	01.03.2014
Kindertageseinrichtungen									
Tageseinrichtungen	929	944	968	990	1 029	1 054	1 088	1 093	1 034
darin betreute Kinder	60 557	64 502	67 229	70 030	73 919	75 946	79 444	80 800	71 876
davon im Alter von ...									
bis unter 3 Jahren	7 705	8 286	8 723	10 017	11 673	13 753	15 480	17 266	19 857
Besuchsquote ¹	16,6	17,6	18,1	20,5	23,7	27,7	31,2	34,3	38,9
3 bis unter 6 Jahren	34 025	35 154	35 091	36 012	37 300	39 058	40 656	41 508	42 706
Besuchsquote ¹	76,3	78,9	77,9	79,2	81,0	83,4	85,8	87,1	88,9
6 bis unter 11 Jahren	17 709	19 707	21 821	22 480	23 595	22 184	22 213	21 021	9 055
Besuchsquote ¹	23,8	26,4	29,6	30,8	32,5	30,3	30,1	28,2	11,9
11 bis unter 14 Jahren	1 118	1 355	1 594	1 521	1 351	951	1 095	1 005	258
Besuchsquote ¹	2,5	3,1	3,6	3,4	3,0	2,1	2,5	2,3	0,6
tätige Personen	9 653	10 664	11 379	12 330	13 027	12 786	14 390	15 246	15 010
öffentlich geförderte Kindertagespflege									
Tagespflegepersonen	2 353	2 031	1 956	1 905	1 768	1 628	1 528	1 287	1 117
von diesen betreute Kinder	5 302	5 452	5 534	5 610	5 426	4 885	4 885	4 293	3 895
davon im Alter von ...									
bis unter 3 Jahren	2 093	2 171	2 304	2 521	2 460	2 328	2 327	2 117	2 138
Besuchsquote ¹	4,5	4,6	4,8	5,2	5,0	4,7	4,7	4,2	4,2
3 bis unter 6 Jahren	1 219	1 253	1 237	1 207	1 195	1 068	1 010	966	838
Besuchsquote ¹	2,7	2,8	2,7	2,7	2,6	2,3	2,1	2,0	1,7
6 bis unter 11 Jahren	1 600	1 577	1 538	1 468	1 416	1 241	1 279	966	692
Besuchsquote ¹	2,1	2,1	2,1	2,0	1,9	1,7	1,7	1,3	0,9
11 bis unter 14 Jahren	390	451	455	414	355	248	269	244	227
Besuchsquote ¹	0,9	1,0	1,0	0,9	0,8	0,6	0,6	0,4	0,5

¹ Anzahl der Kinder in Kindertagesbetreuung je 100 der gleichaltrigen Bevölkerung. (Bevölkerung am 31.12.2013, Fortschreibung auf Basis der Volkszählung 1987)

14. Personal der Kindertageseinrichtungen in Hamburg 2009 - 2014

Gegenstand der Nachweisung	01.03.2009	01.03.2010	01.03.2011	01.03.2012	01.03.2013	01.03.2014
Tätige Personen	12 330	13 027	12 786	14 390	15 010	15 246
darunter						
Pädagogisches, Leitungs- und Verwaltungspersonal	10 216	10 880	11 378	11 927	12 625	12 784
davon mit Beschäftigungsumfang von						
38,5 und mehr Wochenstunden	3 355	3 647	3 916	4 189	4 786	4 553
32 bis unter 38,5 Wochenstunden	1 313	1 383	1 630	1 770	2 028	1 942
21 bis unter 32 Wochenstunden	3 207	3 366	3 577	3 800	3 709	3 891
10 bis unter 21 Wochenstunden	.	.	1 685	1 563	1 588	1 723
bis unter 10 Wochenstunden	.	.	570	605	514	675
rechnerische Zahl der Vollzeitstellen	7 466	8 136	8 707	9 240	9 990	9 881