

Statistische Berichte



Statistisches Amt
für Hamburg und Schleswig-Holstein

STATISTIKAMT NORD

A VI 5 - vj 1/09 H

18. Februar 2010

Sozialversicherungspflichtig Beschäftigte in Hamburg am 31. März 2009

Auskunft zu dieser Veröffentlichung: Sigrid Ziroth · Telefon: 040 42831-1817 · E-Mail: vgr-hh@statistik-nord.de

Herausgeber: Statistisches Amt für Hamburg und Schleswig-Holstein · AöR · Steckelhörn 12, 20457 Hamburg · Fröbelstraße 15-17, 24113 Kiel
Internet: www.statistik-nord.de · E-Mail: info-HH@statistik-nord.de oder info-SH@statistik-nord.de · Bestellungen: vertriebSH@statistik-nord.de
© Für nichtgewerbliche Zwecke sind Vervielfältigung und unentgeltliche Verbreitung – auch auszugsweise – mit Quellenangabe gestattet. Die Verbreitung – auch auszugsweise – über elektronische Systeme/Datenträger bedarf der vorherigen Zustimmung. Alle übrigen Rechte bleiben vorbehalten.

Inhaltsverzeichnis	Seite
Erläuterungen	3
Abkürzungen / Zeichenerklärungen	5
Grafiken	
<u>G 1</u> Sozialversicherungspflichtig Beschäftigte am Arbeitsort in Hamburg am 31. März 2009 nach Altersgruppen	6
<u>G 2</u> Sozialversicherungspflichtig Beschäftigte am Arbeitsort in Hamburg am 31. März 2009 nach Wirtschaftsabschnitten	7
<u>G 3</u> Sozialversicherungspflichtig Beschäftigte am Arbeitsort in Hamburg am 31. März 2009 nach Wirtschaftsabschnitten und Geschlecht	8
<u>G 4</u> Sozialversicherungspflichtig Beschäftigte am Arbeitsort in Hamburg nach Vollzeit-/Teilzeitbeschäftigung von 1977 bis 2008	9
Tabellen	
Sozialversicherungspflichtig Beschäftigte am Arbeitsort	
<u>1.1</u> Sozialversicherungspflichtig Beschäftigte am Arbeitsort in Hamburg am 31. März 2009 nach Strukturmerkmalen	10
<u>1.2</u> Sozialversicherungspflichtig Beschäftigte am Arbeitsort in Hamburg am 31. März 2009 nach Wirtschaftsabschnitten und ausgewählten Wirtschaftsabteilungen, Vollzeit- und Teilzeitbeschäftigten, Auszubildenden, deutschen bzw. ausländischen Beschäftigten und Geschlecht	11
<u>1.3</u> Sozialversicherungspflichtig Beschäftigte am Arbeitsort in Hamburg am 31. März 2009 nach Wirtschaftszweigen, deutschen und ausländischen Beschäftigten, Altersgruppen und Geschlecht	13
<u>1.4</u> Sozialversicherungspflichtig Beschäftigte am Arbeitsort in Hamburg am 31. März 2009 nach Wirtschaftszweigen, Altersgruppen, beruflicher Ausbildung und Geschlecht	15
<u>1.5</u> Ausländische sozialversicherungspflichtig Beschäftigte am Arbeitsort in Hamburg am 31. März 2009 nach Wirtschaftszweigen, Altersgruppen, ausgewählten Staatsangehörigkeiten und Geschlecht	16
<u>1.6</u> Sozialversicherungspflichtig Beschäftigte am Arbeitsort in Hamburg am 31. März 2009 nach Berufsbereichen, - abschnitten und ausgewählten -gruppen, beruflicher Ausbildung und Geschlecht	18
<u>1.7</u> Sozialversicherungspflichtig Beschäftigte am Arbeitsort in Hamburg am 31. März 2009 nach Berufsbereichen, - abschnitten und ausgewählten -gruppen, Geschlecht, Vollzeit- und Teilzeitbeschäftigten, Auszubildenden sowie nach deutschen und ausländischen Beschäftigten	20
<u>1.8</u> Sozialversicherungspflichtig Beschäftigte am Arbeitsort in Hamburg 1977 bis 2009 nach Geschlecht, deutschen und ausländischen sowie Voll- und Teilzeitbeschäftigten	21
Sozialversicherungspflichtig Beschäftigte am Wohnort	
<u>2.1</u> Sozialversicherungspflichtig Beschäftigte am Wohnort in Hamburg am 31. März 2009 nach Strukturmerkmalen	22
<u>2.2</u> Sozialversicherungspflichtig Beschäftigte am Wohnort in Hamburg am 31. März 2009 nach Wirtschaftsabschnitten und ausgewählten Wirtschaftsabteilungen, Vollzeit- und Teilzeitbeschäftigten, Auszubildenden, deutschen bzw. ausländischen Beschäftigten und Geschlecht	23
<u>2.3</u> Sozialversicherungspflichtig Beschäftigte am Wohnort in Hamburg am 31. März 2009 nach Berufsbereichen, - abschnitten und ausgewählten -gruppen, beruflicher Ausbildung und Geschlecht	25
<u>2.4</u> Sozialversicherungspflichtig Beschäftigte am Wohnort in Hamburg am 31. März 2009 nach Berufsbereichen, - abschnitten und ausgewählten -gruppen, Geschlecht, Vollzeit- und Teilzeitbeschäftigten, Auszubildenden sowie nach deutschen und ausländischen Beschäftigten	27

Erläuterungen

Datengrundlage

In diesem Statistischen Bericht zu den sozialversicherungspflichtig Beschäftigten in Hamburg am 31. März 2009 werden Ergebnisse der Beschäftigungsstatistik der Bundesagentur für Arbeit über die sozialversicherungspflichtig Beschäftigten am Arbeitsort sowie am Wohnort bereitgestellt.

Sozialversicherungspflichtig Beschäftigte

Im vorliegenden Statistischen Bericht werden Beschäftigte (einschließlich Personen in beruflicher Ausbildung) nachgewiesen, die kranken- oder rentenversicherungspflichtig sind oder für die Beitragsanteile zu den gesetzlichen Rentenversicherungen zu entrichten sind.

Nicht enthalten sind geringfügig Beschäftigte (soweit sie ausschließlich beitragspflichtige geringfügige Beschäftigungsverhältnisse ausüben), Beamte und Beamtinnen, Selbständige sowie mithelfende Familienangehörige.

Auszubildende

Auszubildende sind Personen, die aufgrund eines Ausbildungsvertrages nach dem Berufsbildungsgesetz (BBiG) vom 25. März 2005 eine betriebliche Ausbildung in einem anerkannten Ausbildungsberuf durchlaufen.

Ab dem Stichtag 30.6.2008 werden im vorliegenden Bericht Auszubildende neu abgegrenzt. Im vorliegenden Bericht werden ausschließlich Auszubildende mit einem gültigen Ausbildungsvertrag nachgewiesen.

Damit sind Anlernlinge, Praktikanten und Volontäre nicht mehr in den Angaben zu den Auszubildenden enthalten. Aus diesem Grunde ist die Vergleichbarkeit der Ergebnisse mit denen früherer Auswertungen eingeschränkt.

Voll- und Teilzeitbeschäftigte

Die Unterscheidung der sozialversicherungspflichtig Beschäftigten nach Voll- und Teilzeitbeschäftigten richtet sich nach den von den Arbeitgebern in den Meldebelegen erteilten Angaben.

Alter

Das Alter der Beschäftigten wird jeweils zum Stichtag ermittelt (sog. „Altersjahrmethode“). Die Angaben enthalten daher für unterjährige Stichtage Personen, die zwei unterschiedlichen Geburtsjahrgängen angehören.

Ausbildung

Nachgewiesen wird sowohl die erreichte allgemeine Schulbildung als auch die abgeschlossene Berufsausbildung des Beschäftigten. Beim Abschluss einer Fachhochschule und eines Hochschul-/Universitätsabschlusses wurde auf die Feststellung einer eventuellen sonstigen Berufsausbildung verzichtet. Die Angaben beziehen sich auf den höchsten Abschluss, auch wenn diese Ausbildung für die derzeit ausgeübte Tätigkeit nicht vorgeschrieben oder verlangt ist.

Als abgeschlossene Berufsausbildung wird die Ausbildung in einem anerkannten Lehr- oder Anlernberuf (Ausbildung im Sinne des Berufsbildungsgesetzes), Abschluss einer Berufsfach- oder Fachschule, Abschluss einer Fachhochschule, Hochschule bzw. Universität angesehen.

Beruf

Maßgebend für die Berufsbezeichnung ist nicht der erlernte oder früher ausgeübte Beruf, sondern allein die zum Stichtag ausgeübte Tätigkeit.

Staatsangehörigkeit

Als Ausländer gelten alle Personen, die nicht Deutsche im Sinne des Art. 116 Abs. 1 GG sind.

Klassifikation der Wirtschaftszweige

Mit Beginn des Jahres 2008 hat die Bundesagentur für Arbeit in der Beschäftigungsstatistik die „Klassifikation der Wirtschaftszweige, Ausgabe 2008“ (WZ 2008) eingeführt. Damit wurde die bis Ende 2007 gültige „Klassifikation der Wirtschaftszweige, Ausgabe 2003“ (WZ 2003) abgelöst. Daher sind Ergebnisse aus der Beschäftigtenstatistik nach der neuen WZ 2008 mit den Ergebnissen der Vorgängerversion WZ 2003 nur eingeschränkt vergleichbar.

Arbeitsort / Wohnort

Die sozialversicherungspflichtig Beschäftigten werden sowohl am Arbeitsort (in Deutschland) als auch am Wohnort nachgewiesen.

Sozialversicherungspflichtig Beschäftigte am Arbeitsort:

Alle sozialversicherungspflichtig Beschäftigten, die in der betreffenden Gemeinde arbeiten, unabhängig davon, wo sie wohnen.

Erfasst werden demnach alle Personen, die im jeweiligen Gebiet ihren Wohn- und Arbeitsort haben, zuzüglich der außerhalb dieses Gebietes wohnenden Personen, die als Einpendler in diese Region ihren Arbeitsort erreichen.

Sozialversicherungspflichtig Beschäftigte am Wohnort:

Alle sozialversicherungspflichtig Beschäftigten, die in der betreffenden Gemeinde wohnen, unabhängig davon, wo sie arbeiten.

Erfasst werden demnach alle Personen, die im jeweiligen Gebiet ihren Wohn- und Arbeitsort haben, zuzüglich der innerhalb dieses Gebietes wohnenden Personen, die als Auspendler aus dieser Region ihren Arbeitsort erreichen.

Hinweis

Verfahrensbedingt gelten die im vorliegenden Statistischen Bericht veröffentlichten Ergebnisse für einen Zeitraum von drei Jahren als vorläufig und können während dieses Zeitraumes von der Bundesagentur für Arbeit in begründeten Fällen jederzeit geändert werden.

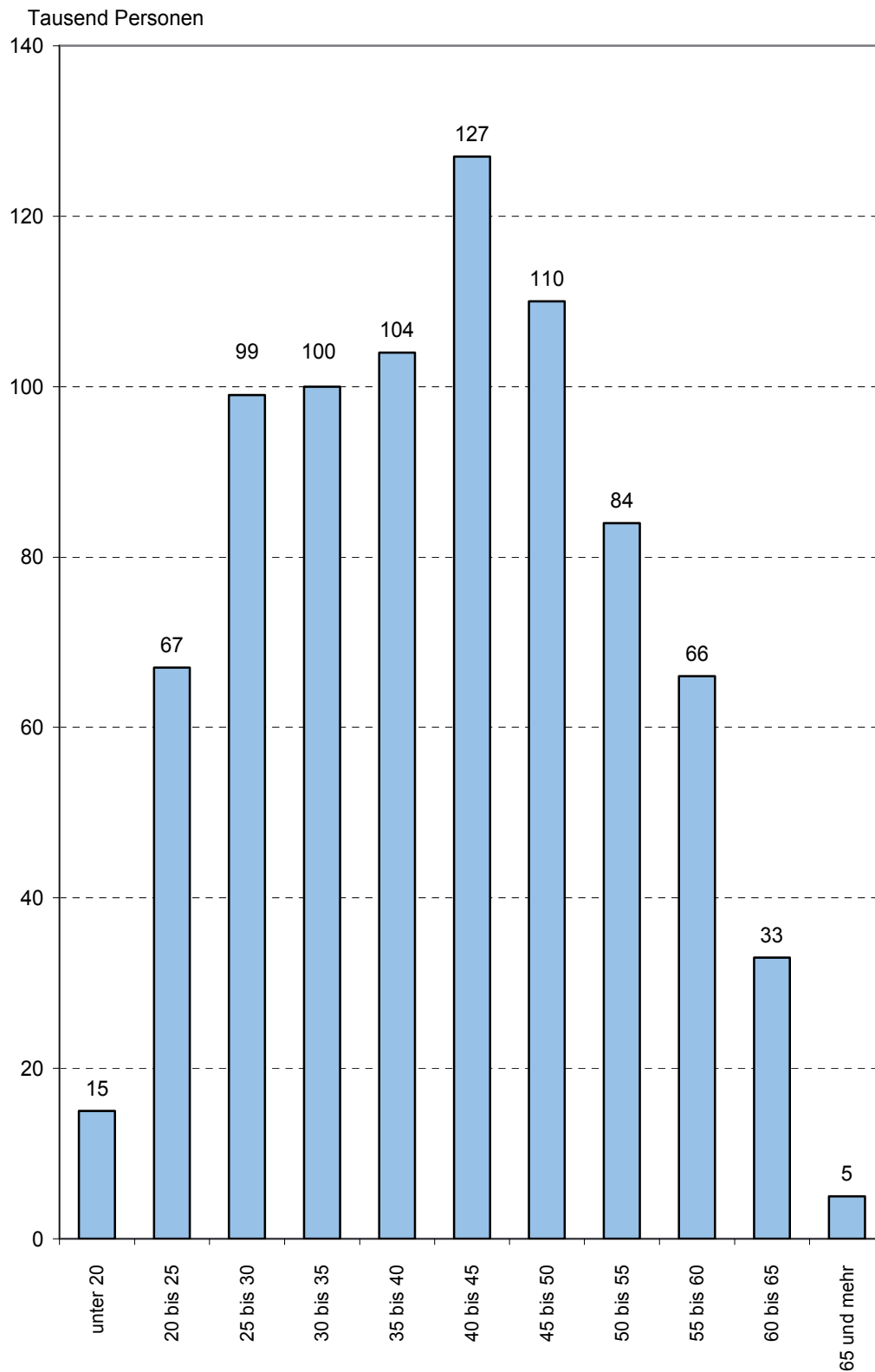
Abkürzungen

abgeschloss.	abgeschlossene
a.n.g.	anderweitig nicht genannt
Bekleid.	Bekleidung
BBiG	Berufsbildungsgesetz
dar.	darunter
DEÜV	Datenerfassungs- und -übermittlungsverordnung
Dienstleistg.	Dienstleistungen
...dienstleistg.	...dienstleistungen
DV-Geräte	Datenverarbeitungsgeräte
einschl.	einschließlich
elektron.	elektronischen
Erbrg.	Erbringung
Erzeugn.	Erzeugnissen
...erzeugn.	...erzeugnissen
Erzieh. u. Unterr.	Erziehung und Unterricht
extrerr. Org.	Exterritoriale Organisationen
f.	für
freiberufl.	freiberufliche
Gesundh.- u. Sozialw.	Gesundheits- und Sozialwesen
Getr.	Getränke
Gew.	Gewinnung
GG	Grundgesetz
Glasw.	Glaswaren
H. v.	Herstellung von
Holzw.	Holzwaren
Instandh.	Instandhaltung
Kfz	Kraftfahrzeuge
künstl.	künstlerische
Lederw.	Lederwaren
Nahr.- u. Genussm.	Nahrungs- und Genussmittel
Öff. / öff.	Öffentliche / öffentlichen
opt.	optischen
Priv.	Private Haushalte
Rep.	Reparatur
Sonst.	Sonstige
sonst.	sonstigen
Sozialvers.	Sozialversicherung
Tabakerzeugn.	Tabakerzeugnisse
Tätigk.	Tätigkeiten
techn.	technische
Textil.	Textilien
u.	und
v.	von
verb.	verbundene
wirtschaftl.	wirtschaftliche
wiss. / wissenschaftl.	wissenschaftlich / wissenschaftliche
WZ 2003	Klassifikation der Wirtschaftszweige, Ausgabe 2003
WZ 2008	Klassifikation der Wirtschaftszweige, Ausgabe 2008

Zeichenerklärung

0	weniger als die Hälfte von 1 in der letzten besetzten Stelle, jedoch mehr als nichts
-	nichts vorhanden (genau Null)
.	Zahlenwert unbekannt oder geheim zu halten

Sozialversicherungspflichtig Beschäftigte am Arbeitsort in Hamburg am 31. März 2009 nach Altersgruppen

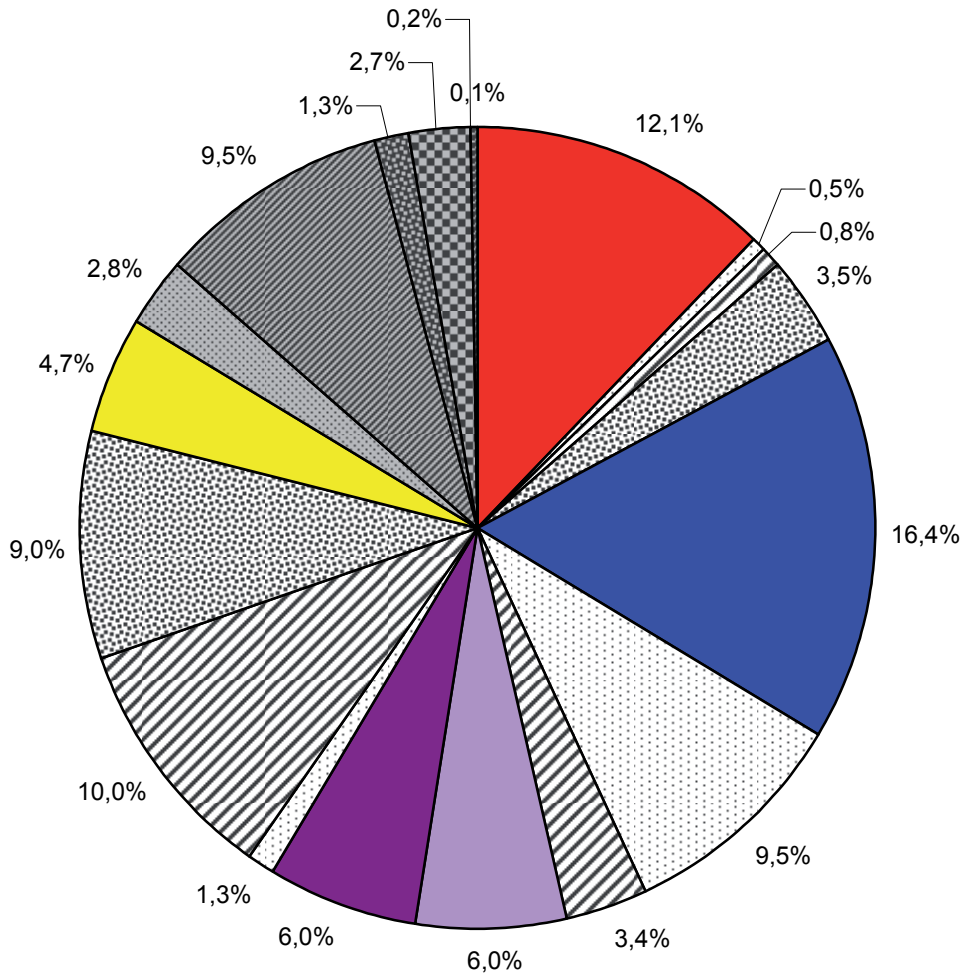


von ... bis ... Jahren

Siehe auch Tabelle 1.4

Quelle:
Bundesagentur für Arbeit

**Sozialversicherungspflichtig Beschäftigte am Arbeitsort
in Hamburg am 31. März 2009 nach Wirtschaftsabschnitten**

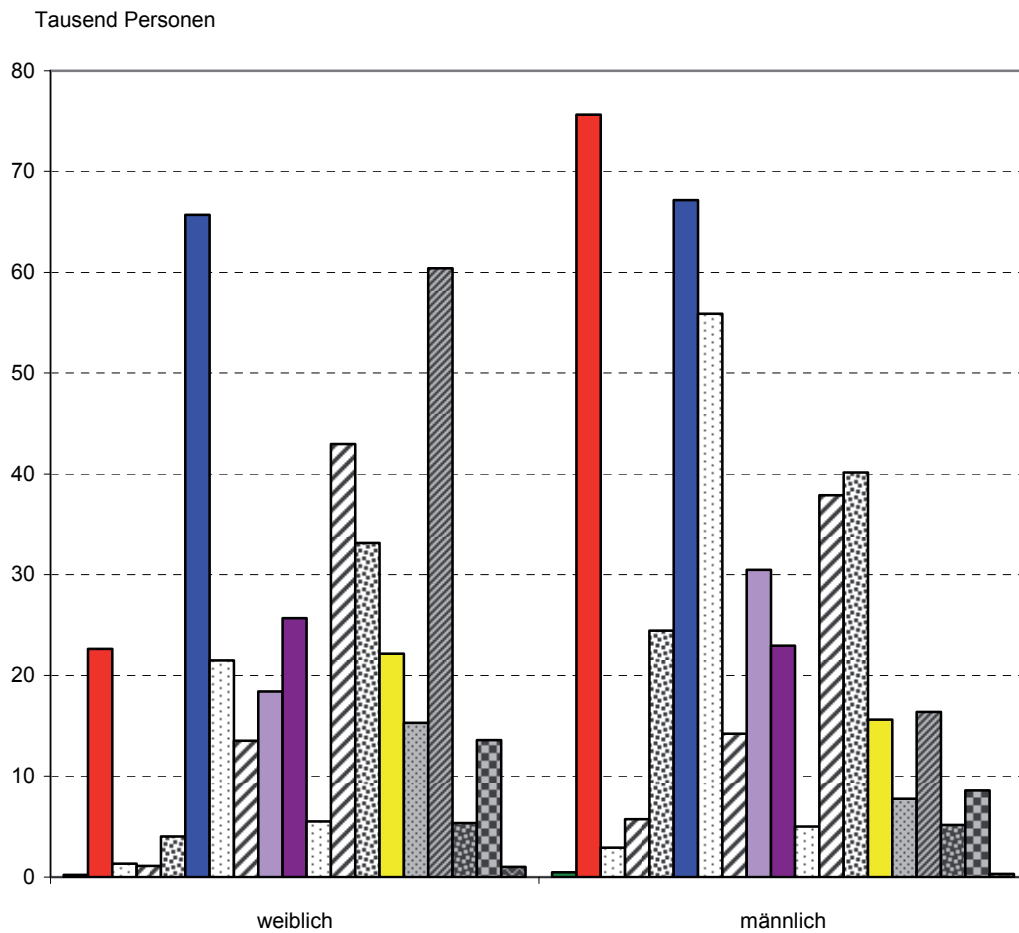


- Land- und Forstwirtschaft, Fischerei
- Bergbau Gewinnung von Steinen und Erden, Verarbeitendes Gewerbe
- Energieversorgung
- Wasserversorg.; Abwasser- und Abfallentsorg. u.
- Baugewerbe
- Handel; Instandhaltung und Rep. von Kfz
- Verkehr und Lagerei
- Gastgewerbe
- Information und Kommunikation
- Finanz- und Versicherungsdienstleistg.
- Grundstücks- und Wohnungswesen
- Freiberufl., wissenschaftl. u. techn. Dienstleistg.
- Erbrg. v. sonst. wirtschaftl. Dienstleistg.
- Öff. Verwaltung, Verteidigung, Sozialvers.
- Erziehung und Unterricht
- Gesundheits- und Sozialwesen
- Kunst, Unterhaltung und Erholung
- Erbrg. v. sonstigen Dienstleistungen
- Private Haushalte; Exterritoriale Organisationen

Siehe auch Tabelle 1.2

Quelle:
Bundesagentur für Arbeit

**Sozialversicherungspflichtig Beschäftigte am Arbeitsort
in Hamburg am 31. März 2009 nach
Wirtschaftsabschnitten und Geschlecht**



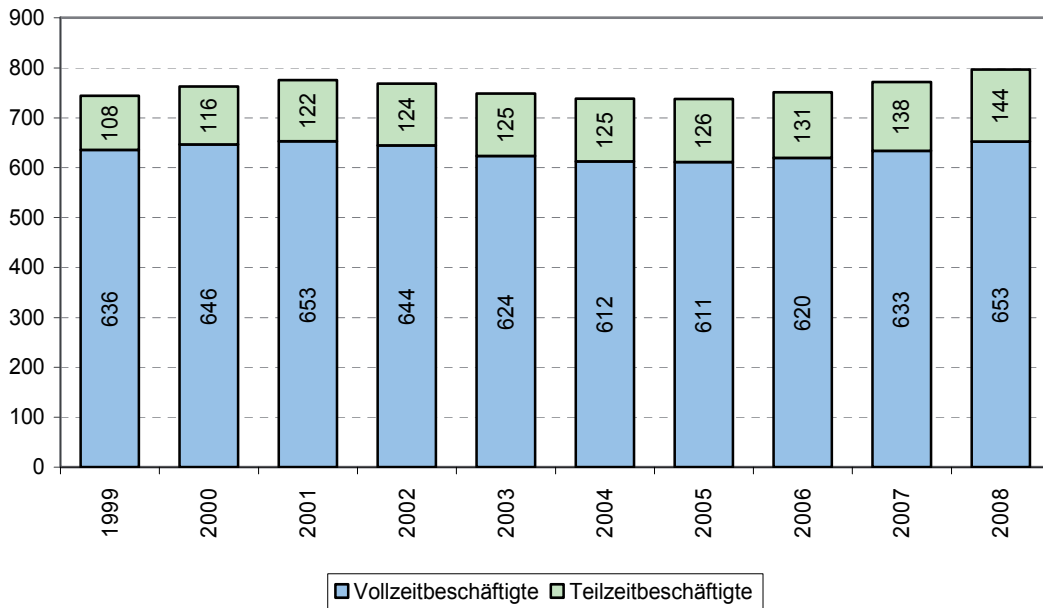
- Land- und Forstwirtschaft, Fischerei
- Bergbau Gewinnung von Steinen und Erden, Verarbeitendes Gewerbe
- Energieversorgung
- Wasserversorg.; Abwasser- und Abfallentsorg. u.
- Baugewerbe
- Handel; Instandhaltung und Rep. von Kfz
- Verkehr und Lagerei
- Gastgewerbe
- Information und Kommunikation
- Finanz- und Versicherungsdienstleistg.
- Grundstücks- und Wohnungswesen
- Freiberufl., wissenschaftl. u. techn. Dienstleistg.
- Erbrg. v. sonst. wirtschaftl. Dienstleistg.
- Öff. Verwaltung, Verteidigung, Sozialvers.
- Erziehung und Unterricht
- Gesundheits- und Sozialwesen
- Kunst, Unterhaltung und Erholung
- Erbrg. v. sonstigen Dienstleistungen
- Private Haushalte; Exterritoriale Organisationen

Siehe auch Tabelle 1.2

Quelle:
Bundesagentur für Arbeit

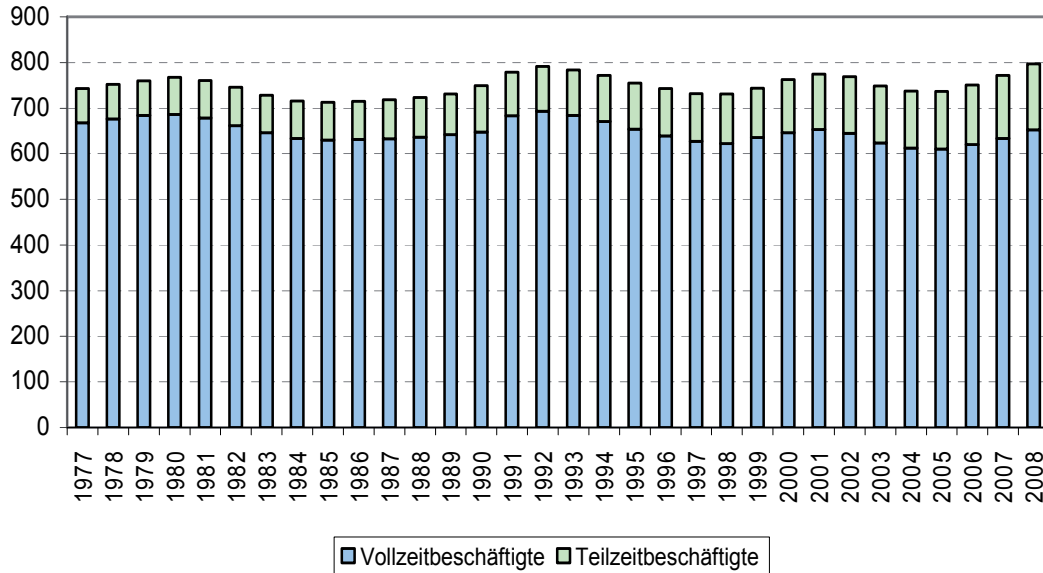
**Sozialversicherungspflichtig Beschäftigte am Arbeitsort in Hamburg
nach Vollzeit-/Teilzeitbeschäftigung
von 1999 bis 2008 ¹⁾**

Tausend Personen



**Sozialversicherungspflichtig Beschäftigte am Arbeitsort in Hamburg
nach Vollzeit-/Teilzeitbeschäftigung
von 1977 bis 2008 ¹⁾**

Tausend Personen



1) Das Jahr wird jeweils durch das Stichtagsergebnis vom 30.06. repräsentiert

siehe auch Tabelle 1.8

Quelle:

Bundesagentur für Arbeit

Tabelle 1.1 Sozialversicherungspflichtig Beschäftigte am Arbeitsort in Hamburg am 31. März 2009 nach Strukturmerkmalen

Merkmal	Insgesamt		Männlich	Weiblich	Veränderung gegenüber 31.12.2008			Veränderung gegenüber 31.03.2008		
	Anzahl	%			insgesamt	männlich	weiblich	insgesamt	männlich	weiblich
			Anzahl							
Beschäftigte insgesamt	810 479	100	436 819	373 660	- 0,6	- 1,0	- 0,1	2,1	1,1	3,4
dar. Auszubildende	38 133	4,7	19 939	18 194	- 7,7	- 8,9	- 6,4	3,7	3,2	4,3
nach Altersgruppen										
Alter von... bis unter ... Jahren										
unter 20	15 062	1,9	8 206	6 856	-10,6	- 9,4	-11,9	- 1,4	- 2,6	0,0
20 bis 30	166 056	20,5	78 749	87 307	- 1,1	- 2,1	- 0,2	2,5	0,8	4,0
30 bis 40	204 622	25,2	112 212	92 410	- 1,0	- 1,5	- 0,4	- 0,9	- 2,0	0,4
40 bis 50	237 433	29,3	132 811	104 622	0,0	- 0,2	0,3	3,1	2,2	4,2
50 bis 60	149 737	18,5	81 839	67 898	0,2	- 0,1	0,5	3,3	2,7	4,1
60 und mehr	37 569	4,6	23 002	14 567	1,9	1,4	2,6	9,3	7,5	12,1
nach Staatsangehörigkeit										
Deutsche Beschäftigte	743 587	91,7	397 004	346 583	- 0,6	- 1,0	- 0,2	1,9	0,8	3,2
Ausländische Beschäftigte ¹⁾	66 699	8,2	39 701	26 998	- 0,3	- 1,1	0,8	4,8	4,5	5,2
darunter aus EU-Ländern (EU-27)	21 081	2,6	11 527	9 554	2,8	2,7	2,8	6,0	7,1	4,8
nach beruflicher Ausbildung ²⁾										
Mit abgeschlossener Berufsausbildung	513 412	63,3	280 630	232 782	- 0,2	- 0,5	0,1	1,5	0,7	2,5
davon mit Abschluss an einer Berufsfach-/ Fachschule ³⁾	406 077	50,1	213 578	192 499	- 0,4	- 0,7	- 0,1	0,6	- 0,1	1,4
Fachhochschule ⁴⁾	35 921	4,4	23 778	12 143	0,2	- 0,1	0,9	4,4	2,5	8,4
wiss. Hochschule, Universität ⁵⁾	71 414	8,8	43 274	28 140	0,8	0,4	1,5	5,4	3,8	8,0
Ohne abgeschloss. Berufsausbildung	94 028	11,6	50 770	43 258	- 4,1	- 4,7	- 3,4	- 1,1	- 2,2	0,2
nach Berufsbereichen ^{6) 7)}										
Pflanzenbauer, Tierzüchter, Fischereiberufe	5 732	0,7	3 976	1 756	1,7	2,4	0,3	1,7	2,4	0,1
Bergleute, Mineralgewinner	86	0,0	67	19	-12,2	-11,8	-13,6	-12,2	-15,2	0,0
Fertigungsberufe	119 127	14,7	101 549	17 578	- 2,3	- 2,4	- 1,6	- 1,8	- 2,1	0,4
Technische Berufe	57 088	7,0	45 964	11 124	- 0,3	- 0,4	0,0	1,2	0,8	2,7
Dienstleistungsberufe	615 479	75,9	278 076	337 403	- 0,2	- 0,5	0,0	2,9	2,3	3,4
Sonstige Arbeitskräfte	12 875	1,6	7 131	5 744	- 2,2	- 3,3	- 0,7	11,7	9,2	14,9
nach Vollzeit-/Teilzeitbeschäftigung ⁷⁾										
Vollzeitbeschäftigte	662 343	81,7	403 728	258 615	- 0,8	- 1,1	- 0,4	1,8	0,9	3,2
Teilzeitbeschäftigte	147 341	18,2	32 619	114 722	0,6	0,5	0,6	3,9	3,8	3,9
mit weniger als 18 Wochenstunden	27 610	3,4	7 264	20 346	0,7	0,5	0,8	3,2	2,7	3,3
mit 18 Wochenstunden und mehr	119 731	14,8	25 355	94 376	0,5	0,6	0,5	4,0	4,1	4,0
nach zusammengefassten Wirtschaftsabschnitten ^{7) 8)}										
A Land- u. Forstwirtschaft, Fischerei	704	0,1	475	229
B-F Produzierendes Gewerbe	137 879	17,0	108 761	29 118
B-E Produzierendes Gewerbe ohne Baugewerbe	109 362	13,5	84 292	25 070
C Verarbeitendes Gewerbe	98 255	12,1	75 614	22 641
F Baugewerbe	28 517	3,5	24 469	4 048
G-U Dienstleistungsbereiche	671 812	82,9	327 543	344 269
G-I Handel, Verkehr, Gastgewerbe	237 973	29,4	137 271	100 702
J Information und Kommunikation	48 906	6,0	30 483	18 423
K Finanz- u. Versicherungsdienstleistg.	48 639	6,0	22 966	25 673
L Grundstücks- und Wohnungswesen	10 534	1,3	5 017	5 517
M-N Freiberufl., wissenschaftl., techn. Dienstleistg.; sonst. wirtschaftl. Dienstleistg.	154 120	19,0	78 036	76 084
O-Q Öff. Verwaltung, Verteidigung, Sozialvers.; Erzieh. u. Unterr.; Gesundh.- u. Sozialw.	137 668	17,0	39 797	97 871
R-U Kunst, Unterhaltung und Erholung; sonst. Dienstleistg.; Priv. Haushalte; Exterr. Org.	33 972	4,2	13 973	19 999

1) ohne "Staatenlos" bzw. "Personen mit ungeklärter Staatsangehörigkeit" - 2) ohne Fälle "mit unbekannter Ausbildung" bzw. "Angabe nicht möglich" oder "ohne Angabe" - 3) einschließlich abgeschlossene Lehr- oder Anlernausbildung - 4) einschließlich Ingenieurschulen - 5) einschließlich Lehrerausbildung - 6) Klassifizierung der Berufe, Ausgabe 1988 - 7) ohne Fälle "ohne Angabe" - 8) Klassifikation der Wirtschaftszweige, Ausgabe 2008 (WZ 2008)

Tabelle 1.2

**Sozialversicherungspflichtig Beschäftigte*) am Arbeitsort in Hamburg am 31. März 2009
nach Wirtschaftsabschnitten und ausgewählten Wirtschaftsabteilungen, Vollzeit- und
Teilzeitbeschäftigte, Auszubildenden, deutschen bzw. ausländischen Beschäftigten und Geschlecht**

WZ 2008 ¹⁾	Wirtschaftsgliederung	Insgesamt ²⁾	Und zwar				deutsche Beschäftigte	auslän- dische ³⁾
			Vollzeit- beschäftigte	Teilzeit- beschäftigte	Auszu- bildende			
		Insgesamt						
A	Land- und Forstwirtschaft, Fischerei	704	641	63	55	526	177	
B-F	Produzierendes Gewerbe	137 879	130 158	7 668	6 885	128 596	9 271	
B-E	Produzierendes Gewerbe ohne Baugewerbe	109 362	103 137	6 178	4 609	102 010	7 342	
B	Bergbau u. Gew. v. Steinen u. Erden	38	.	.	.	38	.	
C	Verarbeitendes Gewerbe	98 255	92 654	5 560	4 249	91 407	6 838	
10-12	H. v. Nahr.- u. Genussm., Getr. u. Tabakerzeugn.	8 309	7 699	599	343	7 110	1 197	
13-15	H. v. Textil., Bekleid., Leder, Lederw. u. Schuhen	572	495	76	56	516	56	
16-18	H. v. Holzw., Papier, Pappe u. Druckerzeugn.	4 155	3 805	349	184	3 903	250	
19	Kokerei und Mineralölverarbeitung	4 125	3 864	261	122	3 940	185	
20	H. v. chemischen Erzeugnissen	7 723	7 138	585	274	7 112	610	
21	H. v. pharmazeutischen Erzeugnissen	926	833	93	12	867	59	
22-23	H. v. Gummi- u. Kunststoffwaren, Glas u. Glasw., Keramik, Verarb. v. Steinen u. Erden	3 978	3 780	193	143	3 577	400	
24-25	Metallerzeugung u. -bearb., H. v. Metallerzeugn.	8 082	7 738	342	465	7 378	704	
26	H. v. DV-Geräten, elektron. u. opt. Erzeugn.	11 098	10 073	1 017	339	10 495	603	
27	H. v. elektrischen Ausrüstungen	948	896	47	46	895	52	
28	Maschinenbau	12 775	12 386	386	554	12 126	647	
29-30	Fahrzeugbau	26 346	25 386	957	1 203	24 777	1 568	
31-33	H. v. Möbeln u. sonst. Waren, Rep. u. Installation von Maschinen und Ausrüstungen	9 218	8 561	655	508	8 711	507	
D	Energieversorgung	4 205	3 852	347	160	4 114	91	
E	Wasserversorg.; Abwasser- und Abfallentsorg. u. Beseitigung v. Umweltverschmutzungen	6 864	.	.	200	6 451	413	
F	Baugewerbe	28 517	27 021	1 490	2 276	26 586	1 929	
41-42	Hoch- und Tiefbau	7 841	7 536	304	342	7 322	519	
43	Vorb. Baustellenarbeiten, Bauinstallation und sonstiges Ausbaugewerbe	20 676	19 485	1 186	1 934	19 264	1 410	
G-U	Dienstleistungsbereiche	671 812	531 483	139 587	31 172	614 391	57 241	
G-I	Handel, Verkehr, Gastgewerbe	237 973	195 662	42 092	13 443	210 530	27 375	
G	Handel; Instandhaltung und Rep. von Kfz	132 874	107 455	25 315	7 736	123 082	9 766	
45	Handel mit Kfz; Instandh. u. Rep. von Kfz	12 766	12 107	658	1 378	11 909	852	
46	Großhandel (ohne Handel mit Kfz), (ohne 46.1)	57 707	52 669	4 953	2 357	53 875	3 823	
47	Einzelhandel (ohne Handel mit Kfz)	62 401	42 679	19 704	4 001	57 298	5 091	
H	Verkehr und Lagerei	77 365	67 409	9 857	3 598	67 244	10 107	
I	Gastgewerbe	27 734	20 798	6 920	2 109	20 204	7 502	
J	Information und Kommunikation	48 906	43 380	5 352	1 463	46 921	1 981	
58-60	Verlagswesen, audiovisuelle Medien u. Rundfunk	18 051	15 345	2 673	694	17 489	560	
61	Telekommunikation	2 751	2 536	211	84	2 663	88	
62-63	Informat. technologische u. Informat. dienstleistg.	28 104	25 499	2 468	685	26 769	1 333	
K	Finanz- und Versicherungsdienstleistg.	48 639	41 141	7 456	1 715	47 620	1 017	
64	Erbrg. v. Finanzdienstleistg.	24 898	21 208	3 680	1 094	24 422	476	
65-66	Versicherungen u. Pensionskassen; mit Finanz- u. Versicherungsdienstleistg. verb. Tätigk.	23 741	19 933	3 776	621	23 198	541	
L	Grundstücks- und Wohnungswesen	10 534	9 067	1 465	468	10 211	323	
M-N	Freiberufl., wissenschaftl., techn. Dienstleistg.; sonst. wirtschaftl. Dienstleistg.	154 120	125 464	28 522	4 399	138 094	15 970	
M	Freiberufl., wissenschaftl. u. techn. Dienstleistg.	80 829	70 407	10 315	2 759	76 645	4 168	
69-71	Erbrg. v. freiberufl. u. techn. Dienstleistg.	59 616	52 208	7 352	1 761	56 763	2 844	
72	Forschung und Entwicklung	4 842	3 895	945	113	4 363	477	
73-75	Sonst. freiberufl., wissenschaftl. u. techn. Tätigk.	16 371	14 304	2 018	885	15 519	847	
N	Erbrg. v. sonst. wirtschaftl. Dienstleistg.	73 291	55 057	18 207	1 640	61 449	11 802	
78.2, 78.3	dar. Überlassung von Arbeitskräften	24 558	22 721	1 829	184	22 435	2 109	
O-Q	Öff. Verwaltung, Verteidigung, Sozialvers.; Erzieh. u. Unterr.; Gesundh.- u. Sozialw.	137 668	91 952	45 576	7 873	130 309	7 322	
O	Öff. Verwaltung, Verteidigung, Sozialvers.	37 778	26 095	11 659	748	36 413	1 360	
84.1	dar. Öffentliche Verwaltung	21 599	13 637	7 961	299	20 560	1 036	
P	Erziehung und Unterricht	23 078	14 261	8 723	2 735	21 377	1 694	
Q	Gesundheits- und Sozialwesen	76 812	51 596	25 194	4 390	72 519	4 268	
86	Gesundheitswesen	48 348	35 575	12 758	3 377	46 081	2 254	
87-88	Heime und Sozialwesen	28 464	16 021	12 436	1 013	26 438	2 014	
R-U	Kunst, Unterhaltung und Erholung; sonst. Dienstleistg.; Priv. Haushalte; Exterr. Org.	33 972	24 817	9 124	1 811	30 706	3 253	
R	Kunst, Unterhaltung und Erholung	10 490	8 028	2 455	405	9 445	1 041	
S	Erbrg. v. sonstigen Dienstleistungen	22 156	15 918	6 220	1 406	20 228	1 920	
T	Priv. Haushalte mit Hauspersonal; Dienstleistg. u. H. v. Waren durch priv. Haushalte f. d. Eigenbed.	1 163	726	436	.	937	225	
U	Exterritoriale Organisationen und Körperschaften	163	145	13	.	96	67	
Insgesamt ⁴⁾		810 479	662 343	147 341	38 133	743 587	66 699	

*) Auswertungen aus der Beschäftigungsstatistik der Bundesagentur für Arbeit; vorläufige Ergebnisse

1) Klassifikation der Wirtschaftszweige, Ausgabe 2008 (WZ 2008) - 2) einschließlich Fälle "ohne Angabe" - 3) ohne "Staatenlos" bzw. "Personen mit ungeklärter Staatsangehörigkeit" - 4) einschließlich Fälle ohne Angabe zur Wirtschaftsgliederung

Noch: Tabelle 1.2 Sozialversicherungspflichtig Beschäftigte*) am Arbeitsort in Hamburg am 31. März 2009 nach Wirtschaftsabschnitten und ausgewählten Wirtschaftsabteilungen, Vollzeit- und Teilzeitbeschäftigten, Auszubildenden, deutschen bzw. ausländischen Beschäftigten und Geschlecht

WZ 2008 ¹⁾	Wirtschaftsgliederung	Insgesamt ²⁾	Und zwar				deutsche Beschäftigte	auslän- dische ³⁾
			Vollzeit- beschäftigte	Teilzeit- beschäftigte	Auszu- bildende			
Weiblich								
A	Land- und Forstwirtschaft, Fischerei	229	189	40	17	198	31	
B-F	Produzierendes Gewerbe	29 118	24 003	5 097	1 409	27 201	1 915	
B-E	Produzierendes Gewerbe ohne Baugewerbe	25 070	20 885	4 170	1 189	23 396	1 672	
B	Bergbau u. Gew. v. Steinen u. Erden	6	.	.	-	6	-	
C	Verarbeitendes Gewerbe	22 641	18 920	3 707	1 083	21 029	1 610	
10-12	H. v. Nahr.- u. Genussm., Getr. u. Tabakerzeugn.	3 325	2 827	493	163	2 912	413	
13-15	H. v. Textil., Bekleid., Leder, Lederw. u. Schuhen	351	288	62	33	327	24	
16-18	H. v. Holzw., Papier, Pappe u. Druckerzeugn.	1 569	1 298	271	86	1 506	61	
19	Kokerei und Mineralölverarbeitung	1 102	893	209	28	1 039	63	
20	H. v. chemischen Erzeugnissen	3 015	2 494	521	117	2 774	241	
21	H. v. pharmazeutischen Erzeugnissen	444	355	89	6	418	26	
22-23	H. v. Gummi- u. Kunststoffwaren, Glas u. Glasw., Keramik, Verarb. v. Steinen u. Erden	851	685	164	25	772	79	
24-25	Metallerzeugung u. -bearb., H. v. Metallerzeugn.	889	718	169	69	839	50	
26	H. v. DV-Geräten, elektron. u. opt. Erzeugn.	2 369	1 903	464	93	2 187	182	
27	H. v. elektrischen Ausrüstungen	227	197	29	12	215	12	
28	Maschinenbau	2 241	1 957	283	111	2 141	100	
29-30	Fahrzeugbau	3 333	2 880	453	184	3 119	214	
31-33	H. v. Möbeln u. sonst. Waren, Rep. u. Installation von Maschinen und Ausrüstungen	2 925	2 425	500	156	2 780	145	
D	Energieversorgung	1 297	1 024	272	59	1 268	29	
E	Wasserversorg.; Abwasser- und Abfallentsorg. u. Beseitigung v. Umweltverschmutzungen	1 126	.	.	47	1 093	33	
F	Baugewerbe	4 048	3 118	927	220	3 805	243	
41-42	Hoch- und Tiefbau	1 184	982	202	56	1 133	51	
43	Vorb. Baustellenarbeiten, Bauinstallation und sonstiges Ausbaugewerbe	2 864	2 136	725	164	2 672	192	
G-U	Dienstleistungsbereiche	344 269	234 394	109 570	16 758	319 144	25 048	
G-I	Handel, Verkehr, Gastgewerbe	100 702	69 449	31 174	5 844	92 289	8 394	
G	Handel; Instandhaltung und Rep. von Kfz	65 696	44 579	21 067	3 477	61 441	4 248	
45	Handel mit Kfz; Instandh. u. Rep. von Kfz	2 362	1 952	409	211	2 257	103	
46	Großhandel (ohne Handel mit Kfz)	22 391	18 507	3 847	916	21 086	1 304	
47	Einzelhandel (ohne Handel mit Kfz)	40 943	24 120	16 811	2 350	38 098	2 841	
H	Verkehr und Lagerei	21 481	15 368	6 092	1 211	19 931	1 549	
I	Gastgewerbe	13 525	9 502	4 015	1 156	10 917	2 597	
J	Information und Kommunikation	18 423	14 658	3 687	608	17 566	854	
58-60	Verlagswesen, audiovisuelle Medien u. Rundfunk	9 476	7 438	2 019	392	9 209	265	
61	Telekommunikation	602	510	91	37	572	30	
62-63	Informat. technologische u. Informat. dienstleistg.	8 345	6 710	1 577	179	7 785	559	
K	Finanz- und Versicherungsdienstleistg.	25 673	19 108	6 544	994	25 130	543	
64	Erbrg. v. Finanzdienstleistg.	13 260	9 914	3 340	653	13 006	254	
65-66	Versicherungen u. Pensionskassen; mit Finanz- u. Versicherungsdienstleistg. verb. Tätigk.	12 413	9 194	3 204	341	12 124	289	
L	Grundstücks- und Wohnungswesen	5 517	4 384	1 132	307	5 348	169	
M-N	Freiberufl., wissenschaftl., techn. Dienstleistg.; sonst. wirtschaftl. Dienstleistg.	76 084	54 402	21 618	2 703	68 027	8 030	
M	Freiberufl., wissenschaftl. u. techn. Dienstleistg.	42 952	34 911	7 993	1 874	41 048	1 894	
69-71	Erbrg. v. freiberufl. u. techn. Dienstleistg.	31 574	25 602	5 949	1 255	30 262	1 307	
72	Forschung und Entwicklung	2 152	1 480	671	41	1 962	189	
73-75	Sonst. freiberufl., wissenschaftl. u. techn. Tätigk.	9 226	7 829	1 373	578	8 824	398	
N	Erbrg. v. sonst. wirtschaftl. Dienstleistg.	33 132	19 491	13 625	829	26 979	6 136	
78.2, 78.3	dar. Überlassung von Arbeitskräften	8 202	6 971	1 228	112	7 607	591	
O-Q	Öff. Verwaltung, Verteidigung, Sozialvers.; Erzieh. u. Unterr.; Gesundh.- u. Sozialw.	97 871	59 164	38 659	5 226	92 515	5 334	
O	Öff. Verwaltung, Verteidigung, Sozialvers.	22 165	12 406	9 755	477	21 342	822	
84.1	dar. Öffentliche Verwaltung	12 165	5 626	6 538	155	11 550	614	
P	Erziehung und Unterricht	15 293	8 159	7 106	1 081	14 214	1 074	
Q	Gesundheits- und Sozialwesen	60 413	38 599	21 798	3 668	56 959	3 438	
86	Gesundheitswesen	38 862	27 359	11 490	2 929	37 054	1 799	
87-88	Heime und Sozialwesen	21 551	11 240	10 308	739	19 905	1 639	
R-U	Kunst, Unterhaltung und Erholung; sonst. Dienstleistg.; Priv. Haushalte; Exterr. Org.	19 999	13 229	6 756	1 076	18 269	1 724	
R	Kunst, Unterhaltung und Erholung	5 331	3 691	1 638	180	4 879	452	
S	Erbrg. v. sonstigen Dienstleistungen	13 558	8 831	4 717	896	12 515	1 038	
T	Priv. Haushalte mit Hauspersonal; Dienstleistg. u. H. v. Waren durch priv. Haushalte f. d. Eigenbed.	1 020	630	389	-	813	206	
U	Exterritoriale Organisationen und Körperschaften	90	77	12	-	62	28	
Insgesamt ⁴⁾		373 660	258 615	114 722	18 194	346 583	26 998	

*) Auswertungen aus der Beschäftigungsstatistik der Bundesagentur für Arbeit; vorläufige Ergebnisse

1) Klassifikation der Wirtschaftszweige, Ausgabe 2008 (WZ 2008) - 2) einschließlich Fälle "ohne Angabe" - 3) ohne "Staatenlos" bzw. "Personen mit ungeklärter Staatsangehörigkeit" - 4) einschließlich Fälle ohne Angabe zur Wirtschaftsgliederung

Tabelle 1.3 Sozialversicherungspflichtig Beschäftigte *) am Arbeitsort in Hamburg am 31. März 2009 nach Wirtschaftszweigen, deutschen und ausländischen Beschäftigten, Altersgruppen und Geschlecht

WZ 08	Wirtschaftsgliederung ¹⁾	Ins-gesamt	Davon im Alter von ... bis unter ... Jahren								
			unter 20	20 - 25	25 - 30	30 - 40	40 - 50	50 - 55	55 - 60	60 - 65	65 u. mehr
Insgesamt											
Deutsche											
A	Land- und Forstwirtschaft; Fischerei	526	33	73	77	130	127	48	27	.	.
B-F	Produzierendes Gewerbe	128 596	3 311	8 611	11 130	28 747	43 116	14 801	12 051	6 246	583
	darunter										
B-C	Verarbeitendes Gewerbe ²⁾	91 445	1 942	5 941	7 980	20 972	30 238	10 597	8 912	4 519	344
F	Baugewerbe	26 586	.	2 130	2 394	5 752	8 650	2 745	2 185	1 297	.
G-U	Dienstleistungsbereiche	614 391	10 561	53 396	78 620	153 240	177 188	63 497	49 762	23 819	4 308
	darunter										
G-I	Handel, Verkehr, Gastgewerbe	210 530	4 874	22 018	27 004	49 881	59 435	20 671	16 413	8 555	1 679
G	Handel, Instandh. und Rep. von Kfz	123 082	2 857	12 136	15 577	29 735	35 830	11 618	9 397	5 016	916
I	Gastgewerbe	20 204	869	4 215	3 892	4 542	3 954	1 304	917	405	106
J	Information und Kommunikation	46 921	212	2 727	6 336	14 285	14 516	4 146	3 184	1 320	195
K	Finanz- u. Versicherungsdienstleistg.	47 620	414	2 956	4 281	12 751	15 859	5 507	4 245	1 503	104
L	Grundstücks- und Wohnungswesen	10 211	.	680	959	2 432	3 207	1 088	953	559	.
M-N	Freiberufl., wissenschaftl., techn. Dienstleist.; sonst. Wirtschaftl. Dienstleistg.	138 094	1 340	11 738	22 106	40 308	37 076	11 872	8 769	3 765	1 120
O-Q	Öff. Verwaltung, Verteidigung, Sozialvers.; Erzieh. u. Unterr.; Gesundh.- u. Sozialw.	130 309	2 898	10 510	14 066	26 864	38 550	16 792	13 398	6 677	554
R-U	Kunst, Unterhaltung und Erholung; sonst. Dienstleistg.; Priv. Haushalte; Exterr. Org.	30 706	741	2 767	3 868	6 719	8 545	3 421	2 800	1 440	405
	Zusammen	743 587	13 908	62 091	89 838	182 139	220 443	78 352	61 845	30 077	4 894
Ausländische Beschäftigte											
A	Land- und Forstwirtschaft; Fischerei	177	-	11	24	48	54	20	12	.	.
B-F	Produzierendes Gewerbe	9 271	138	435	967	2 884	2 485	784	894	665	19
	darunter										
B-C	Verarbeitendes Gewerbe ²⁾	6 838	82	273	643	2 009	1 862	634	741	577	17
F	Baugewerbe	1 929	.	142	264	688	474	113	123	69	.
G-U	Dienstleistungsbereiche	57 241	999	4 383	8 253	19 498	14 409	4 428	3 375	1 699	197
	darunter										
G-I	Handel, Verkehr, Gastgewerbe	27 375	522	2 284	4 088	9 598	6 745	1 972	1 386	696	84
G	Handel, Instandh. und Rep. von Kfz	9 766	310	1 027	1 584	3 358	2 168	591	454	237	37
I	Gastgewerbe	7 502	136	628	1 154	2 615	1 924	549	340	138	18
J	Information und Kommunikation	1 981	12	133	397	795	401	105	85	48	5
K	Finanz- u. Versicherungsdienstleistg.	1 017	16	96	155	338	236	64	81	27	4
L	Grundstücks- und Wohnungswesen	323	.	11	31	102	78	42	36	15	.
M-N	Freiberufl., wissenschaftl., techn. Dienstleist.; sonst. Wirtschaftl. Dienstleistg.	15 970	115	912	2 237	5 626	4 443	1 293	891	403	50
O-Q	Öff. Verwaltung, Verteidigung, Sozialvers.; Erzieh. u. Unterr.; Gesundh.- u. Sozialw.	7 322	240	605	811	2 019	1 784	715	702	418	28
R-U	Kunst, Unterhaltung und Erholung; sonst. Dienstleistg.; Priv. Haushalte; Exterr. Org.	3 253	93	342	534	1 020	722	237	194	92	19
	Zusammen	66 699	1 139	4 829	9 248	22 431	16 949	5 233	4 282	2 371	217
Insgesamt											
A	Land- und Forstwirtschaft; Fischerei	704	33	84	101	178	182	68	39	16	3
B-F	Produzierendes Gewerbe	137 879	3 450	9 050	12 097	31 632	45 604	15 587	12 946	6 911	602
	darunter										
B-C	Verarbeitendes Gewerbe ²⁾	98 293	2 024	6 217	8 623	22 982	32 103	11 233	9 654	5 096	361
F	Baugewerbe	28 517	1 275	2 273	2 658	6 440	9 124	2 858	2 308	1 366	215
G-U	Dienstleistungsbereiche	671 812	11 574	57 799	86 899	172 789	191 634	67 941	53 143	25 528	4 505
	darunter										
G-I	Handel, Verkehr, Gastgewerbe	237 973	5 402	24 308	31 097	59 502	66 199	22 648	17 801	9 253	1 763
G	Handel, Instandh. und Rep. von Kfz	132 874	3 172	13 167	17 162	33 100	38 005	12 211	9 851	5 253	953
I	Gastgewerbe	27 734	1 006	4 844	5 049	7 168	5 886	1 854	1 259	544	124
J	Information und Kommunikation	48 906	224	2 862	6 734	15 081	14 917	4 251	3 269	1 368	200
K	Finanz- u. Versicherungsdienstleistg.	48 639	430	3 052	4 436	13 090	16 095	5 572	4 326	1 530	108
L	Grundstücks- und Wohnungswesen	10 534	83	691	990	2 534	3 285	1 130	989	574	258
M-N	Freiberufl., wissenschaftl., techn. Dienstleist.; sonst. Wirtschaftl. Dienstleistg.	154 120	1 456	12 653	24 355	45 953	41 531	13 169	9 660	4 173	1 170
O-Q	Öff. Verwaltung, Verteidigung, Sozialvers.; Erzieh. u. Unterr.; Gesundh.- u. Sozialw.	137 668	3 142	11 122	14 883	28 888	40 337	17 512	14 104	7 098	582
R-U	Kunst, Unterhaltung und Erholung; sonst. Dienstleistg.; Priv. Haushalte; Exterr. Org.	33 972	837	3 111	4 404	7 741	9 270	3 659	2 994	1 532	424
	Insgesamt ³⁾	810 479	15 062	66 944	99 112	204 622	237 433	83 603	66 134	32 458	5 111

*) Auswertungen aus der Beschäftigtenstatistik der Bundesagentur für Arbeit;

1) Klassifikation der Wirtschaftszweige, Ausgabe 2008 (WZ 2008) 2) einschließlich Bergbau 3) einschließlich Fälle ohne Angabe zur Wirtschaftsgliederung

Noch: Tabelle 1.3 Sozialversicherungspflichtig Beschäftigte *) am Arbeitsort in Hamburg am 31. März 2009
nach Wirtschaftszweigen, deutschen und ausländischen Beschäftigten, Altersgruppen und Geschlecht

WZ 08	Wirtschaftsgliederung ¹⁾	Ins- gesamt	Davon im Alter von ... bis unter ... Jahren									
			unter 20	20 - 25	25 - 30	30 - 40	40 - 50	50 - 55	55 - 60	60 - 65	65 und mehr	
		Weiblich										
Deutsche												
A	Land- und Forstwirtschaft; Fischerei	198	11	.	.	56	52	21	10	.	.	
B-F	Produzierendes Gewerbe	27 201	.	2 171	3 141	6 573	8 503	2 798	2 377	1 008	.	
	darunter											
B-C	Verarbeitendes Gewerbe ²⁾	21 035	.	1 730	2 542	5 270	6 425	2 066	1 809	732	.	
F	Baugewerbe	3 805	84	261	306	781	1 257	455	397	218	46	
G-U	Dienstleistungsbereiche	319 144	5 813	31 551	44 345	76 977	89 417	32 970	25 569	10 979	1 523	
	darunter											
G-I	Handel, Verkehr, Gastgewerbe	92 289	2 067	11 359	13 329	21 480	24 721	8 555	7 033	3 249	496	
G	Handel, Instandh. und Rep. von Kfz	61 441	1 276	6 707	8 508	14 491	17 025	5 743	4 924	2 399	368	
I	Gastgewerbe	10 917	467	2 489	2 092	2 212	2 059	780	559	210	49	
J	Information und Kommunikation	17 566	.	1 223	2 705	5 301	5 138	1 430	1 148	449	.	
K	Finanz- u. Versicherungsdienstleistg.	25 130	278	1 879	2 652	6 796	8 086	2 810	2 035	563	31	
L	Grundstücks- und Wohnungswesen	5 348	.	464	607	1 355	1 516	551	462	253	.	
M-N	Freiberufl., wissenschaftl., techn. Dienstleist.; sonst. Wirtschaftl. Dienstleistg.	68 027	779	6 698	11 791	19 001	17 686	5 885	4 188	1 611	388	
O-Q	Öff. Verwaltung, Verteidigung, Sozialvers.; Erzieh. u. Unterr.; Gesundh.- u. Sozialw.	92 515	2 056	8 051	10 783	19 166	27 304	11 752	9 054	4 068	281	
R-U	Kunst, Unterhaltung und Erholung; sonst. Dienstleistg.; Priv. Haushalte; Exterr. Org.	18 269	474	1 877	2 478	3 878	4 966	1 987	1 649	786	174	
	Zusammen	346 583	6 331	33 744	47 521	83 619	97 978	35 792	27 958	11 991	1 649	
Ausländische Beschäftigte												
A	Land- und Forstwirtschaft; Fischerei	31	.	.	.	6	13	4	3	.	.	
B-F	Produzierendes Gewerbe	1 915	.	105	282	642	413	150	201	101	.	
	darunter											
B-C	Verarbeitendes Gewerbe ²⁾	1 610	.	79	216	526	351	134	189	98	.	
F	Baugewerbe	243	4	21	56	90	50	9	10	3	.	
G-U	Dienstleistungsbereiche	25 048	494	2 028	3 596	8 131	6 202	2 081	1 697	746	73	
	darunter											
G-I	Handel, Verkehr, Gastgewerbe	8 394	216	897	1 394	2 833	1 813	596	460	160	25	
G	Handel, Instandh. und Rep. von Kfz	4 248	136	542	777	1 449	794	256	200	80	14	
I	Gastgewerbe	2 597	63	233	400	857	639	201	152	43	9	
J	Information und Kommunikation	854	.	52	191	339	169	38	29	29	.	
K	Finanz- u. Versicherungsdienstleistg.	543	8	50	77	191	120	36	48	13	.	
L	Grundstücks- und Wohnungswesen	169	.	7	19	67	33	16	14	6	.	
M-N	Freiberufl., wissenschaftl., techn. Dienstleist.; sonst. Wirtschaftl. Dienstleistg.	8 030	53	415	1 034	2 663	2 385	734	519	209	18	
O-Q	Öff. Verwaltung, Verteidigung, Sozialvers.; Erzieh. u. Unterr.; Gesundh.- u. Sozialw.	5 334	150	421	593	1 516	1 311	529	516	284	14	
R-U	Kunst, Unterhaltung und Erholung; sonst. Dienstleistg.; Priv. Haushalte; Exterr. Org.	1 724	60	186	288	522	371	132	111	45	9	
	Zusammen	26 998	514	2 135	3 882	8 780	6 628	2 236	1 901	848	74	
Insgesamt												
A	Land- und Forstwirtschaft; Fischerei	229	11	19	30	62	65	25	13	4	.	
B-F	Produzierendes Gewerbe	29 118	525	2 276	3 423	7 215	8 918	2 948	2 578	1 109	126	
	darunter											
B-C	Verarbeitendes Gewerbe ²⁾	22 647	400	1 809	2 758	5 796	6 778	2 200	1 998	830	78	
F	Baugewerbe	4 048	88	282	362	871	1 307	464	407	221	46	
G-U	Dienstleistungsbereiche	344 269	6 318	33 591	47 954	85 119	95 633	35 058	27 270	11 730	1 596	
	darunter											
G-I	Handel, Verkehr, Gastgewerbe	100 702	2 287	12 259	14 724	24 315	26 540	9 151	7 495	3 410	521	
G	Handel, Instandh. und Rep. von Kfz	65 696	1 415	7 251	9 285	15 941	17 820	5 999	5 124	2 479	382	
I	Gastgewerbe	13 525	531	2 722	2 493	3 070	2 703	981	713	254	58	
J	Information und Kommunikation	18 423	109	1 277	2 897	5 640	5 307	1 468	1 177	478	70	
K	Finanz- u. Versicherungsdienstleistg.	25 673	286	1 929	2 729	6 987	8 206	2 846	2 083	576	31	
L	Grundstücks- und Wohnungswesen	5 517	57	471	626	1 422	1 549	567	476	259	90	
M-N	Freiberufl., wissenschaftl., techn. Dienstleist.; sonst. Wirtschaftl. Dienstleistg.	76 084	833	7 115	12 831	21 671	20 077	6 622	4 707	1 822	406	
O-Q	Öff. Verwaltung, Verteidigung, Sozialvers.; Erzieh. u. Unterr.; Gesundh.- u. Sozialw.	97 871	2 210	8 476	11 380	20 684	28 616	12 284	9 572	4 354	295	
R-U	Kunst, Unterhaltung und Erholung; sonst. Dienstleistg.; Priv. Haushalte; Exterr. Org.	19 999	536	2 064	2 767	4 400	5 338	2 120	1 760	831	183	
	Insgesamt ³⁾	373 660	6 856	35 891	51 416	92 410	104 622	38 035	29 863	12 844	1 723	

*) Auswertungen aus der Beschäftigtenstatistik der Bundesagentur für Arbeit;

1) Klassifikation der Wirtschaftszweige, Ausgabe 2008 (WZ 2008) 2) einschließlich Bergbau 3) einschließlich Fälle ohne Angabe zur Wirtschaftsgliederung

**Tabelle 1.4 Sozialversicherungspflichtig Beschäftigte¹⁾ am Arbeitsort in Hamburg am 31. März 2009
nach Wirtschaftszweigen, Altersgruppen, beruflicher Ausbildung und Geschlecht**

Nr. der WZ 08	Wirtschaftsgliederung 1) Altersgruppen von...bis unter....Jahren	Insgesamt ²⁾	Darunter				ohne abgeschlossene Berufs- ausbildung
			mit abgeschlossener Berufsausbildung			Wissenschaftlichen Hochschule ⁵⁾	
			zusammen	davon mit Abschluss an einer			
		Berufsfach-/ Fachschule ³⁾		Fachhoch- schule ⁴⁾			
Insgesamt							
A	Land- und Forstwirtschaft; Fischerei	704	256	244	5	7	135
B-F	Produzierendes Gewerbe	137 879	101 006	79 657	10 217	11 132	17 040
B-C	dar. Verarbeitendes Gewerbe ⁶⁾	98 293	75 291	56 923	8 555	9 813	12 792
F	Baugewerbe	28 517	17 844	16 149	1 068	627	2 861
G-U	Dienstleistungsbereiche	671 812	412 101	326 151	25 679	60 271	76 844
	darunter						
G-I	Handel, Verkehr, Gastgewerbe	237 973	134 012	120 277	5 391	8 344	32 217
G	Handel, Instandh. und Rep. von Kfz	132 874	80 989	71 704	3 196	6 089	17 132
I	Gastgewerbe	27 734	7 063	6 784	137	142	4 512
J	Information und Kommunikation	48 906	28 239	17 246	2 915	8 078	3 667
K	Finanz- u. Versicherungsdienstleistg.	48 639	40 522	33 824	1 814	4 884	3 667
L	Grundstücks- und Wohnungswesen	10 534	6 242	5 077	452	713	626
M-N	Freiberufl., wissenschaftl., techn. Dienst- leist.; sonst. Wirtschaftl. Dienstleistg.	154 120	84 925	60 080	6 899	17 946	16 603
O-Q	Öff. Verwaltung, Verteidigung, Sozialvers.; Erzieh. u. Unterr.; Gesundh.- u. Sozialw.	137 668	99 457	75 486	6 780	17 191	16 435
R-U	Kunst, Unterhaltung und Erholung; sonst. Dienstleistg.; Priv. Haushalte; Exterr. Org.	33 972	18 704	14 161	1 428	3 115	3 629
A-U	Alle Wirtschaftsbereiche nach Alter						
	unter 20.....	15 062	1 130	1 039	81	10	10 144
	20 bis 25.....	66 944	26 149	24 517	1 057	575	22 308
	25 bis 30.....	99 112	57 450	44 776	3 644	9 030	10 854
	30 bis 35.....	100 448	63 748	45 938	4 964	12 846	6 870
	35 bis 40.....	104 174	69 490	51 742	5 202	12 546	6 820
	40 bis 45.....	127 234	88 112	69 063	6 377	12 672	8 763
	45 bis 50.....	110 199	76 146	61 060	5 621	9 465	9 597
	50 bis 55.....	83 603	58 099	47 234	4 054	6 811	8 061
	55 bis 60.....	66 134	46 920	38 851	3 234	4 835	6 837
	60 bis 65.....	32 458	23 476	19 640	1 557	2 279	3 409
	65 und mehr.....	5 111	2 692	2 217	130	345	365
	Insgesamt ⁷⁾	810 479	513 412	406 077	35 921	71 414	94 028
	dar.: Ausländer/innen	66 699	23 339	17 547	1 498	4 294	13 019
Weiblich							
A	Land- und Forstwirtschaft; Fischerei	229	89	86	-	3	53
B-F	Produzierendes Gewerbe	29 118	20 079	15 808	1 518	2 753	4 021
B-C	dar. Verarbeitendes Gewerbe ⁶⁾	22 647	15 758	12 067	1 248	2 443	3 491
F	Baugewerbe	4 048	2 516	2 239	152	125	301
G-U	Dienstleistungsbereiche	344 269	212 591	176 596	10 615	25 380	39 180
	darunter						
G-I	Handel, Verkehr, Gastgewerbe	100 702	57 258	52 078	1 723	3 457	14 217
G	Handel, Instandh. und Rep. von Kfz	65 696	40 004	36 036	1 226	2 742	8 900
I	Gastgewerbe	13 525	3 603	3 445	84	74	2 506
J	Information und Kommunikation	18 423	10 329	6 915	822	2 592	1 505
K	Finanz- u. Versicherungsdienstleistg.	25 673	21 079	18 823	651	1 605	2 180
L	Grundstücks- und Wohnungswesen	5 517	3 125	2 671	184	270	378
M-N	Freiberufl., wissenschaftl., techn. Dienst- leist.; sonst. Wirtschaftl. Dienstleistg.	76 084	39 739	30 517	2 397	6 825	8 038
O-Q	Öff. Verwaltung, Verteidigung, Sozialvers.; Erzieh. u. Unterr.; Gesundh.- u. Sozialw.	97 871	69 854	56 530	4 170	9 154	10 901
R-U	Kunst, Unterhaltung und Erholung; sonst. Dienstleistg.; Priv. Haushalte; Exterr. Org.	19 999	11 207	9 062	668	1 477	1 961
A-U	Alle Wirtschaftsbereiche nach Alter						
	unter 20.....	6 856	631	568	57	6	4 323
	20 bis 25.....	35 891	14 818	13 823	636	359	11 132
	25 bis 30.....	51 416	30 778	24 069	1 841	4 868	4 901
	30 bis 35.....	46 644	30 218	22 517	1 922	5 779	2 845
	35 bis 40.....	45 766	30 635	24 074	1 666	4 895	2 836
	40 bis 45.....	55 633	38 026	31 715	1 925	4 386	3 623
	45 bis 50.....	48 989	32 647	27 644	1 643	3 360	4 358
	50 bis 55.....	38 035	25 312	21 679	1 258	2 375	3 940
	55 bis 60.....	29 863	20 050	17 717	871	1 462	3 564
	60 bis 65.....	12 844	8 804	7 910	317	577	1 580
	65 und mehr.....	1 723	863	783	7	73	156
	Insgesamt ⁷⁾	373 660	232 782	192 499	12 143	28 140	43 258
	dar.: Ausländer/innen	26 998	9 125	6 769	489	1 867	5 688

^{*)} Auswertungen aus der Beschäftigtenstatistik der Bundesagentur für Arbeit;

1) Klassifikation der Wirtschaftszweige, Ausgabe 2008 (WZ 2008) 2) einschließlich Fälle "mit unbekannter Ausbildung"

bzw. "Angabe nicht möglich" oder "ohne Angabe"

3) einschließlich abgeschlossene Lehr- oder Anlernausbildung 4) einschließlich Ingenieur-
schulen 5) einschließlich Lehrerausbildung 6) einschließlich Bergbau 7) einschließlich Fälle ohne Angabe zur Wirtschaftsgliederung

Tabelle 1.5 Ausländische sozialversicherungspflichtig Beschäftigte¹⁾ am Arbeitsort in Hamburg am 31. März 2009 nach Wirtschaftszweigen, Altersgruppen, ausgewählten Staatsangehörigkeiten und Geschlecht

Nr. der WZ 08	Wirtschaftsgliederung ¹⁾ Altersgruppen von....bis unter....Jahren	Ins- gesamt ³⁾	Davon mit folgender Staatsangehörigkeit								
			EU- Mitgliedsstaaten								
			zu- sammen	Frank- reich	Griechen- land	Italien	Öster- reich	Polen	Portugal	Spanien	übrige EU- Mitglieds- länder
Insgesamt											
A	Land- und Forstwirtschaft; Fischerei	177	140	-	-	-	-	121	6	.	7
B-F	Produzierendes Gewerbe	9 271	3 192	309	254	367	225	495	433	222	887
B-C	dar. Verarbeitendes Gewerbe ²⁾	6 838	2 556	291	205	321	184	276	318	191	770
F	Baugewerbe	1 929	486	11	34	37	30	191	91	19	73
G-U	Dienstleistungsbereiche darunter	57 241	17 747	942	1 554	1 874	1 185	3 700	2 479	817	5 196
G-I	Handel, Verkehr, Gastgewerbe	27 375	7 973	323	788	997	396	1 801	1 247	332	2 089
G	Handel, Instandh. und Rep. von Kfz	9 766	3 056	178	250	376	212	592	454	166	828
I	Gastgewerbe	7 502	2 105	70	372	447	74	257	476	87	322
J	Information und Kommunikation	1 981	945	59	43	91	122	113	58	63	396
K	Finanz- u. Versicherungsdienstleistg.	1 017	487	34	34	46	60	55	37	28	193
L	Grundstücks- und Wohnungswesen	323	164	.	9	16	15	44	26	.	45
M-N	Freiberufl., wissenschaftl., techn. Dienst- leist.; sonst. Wirtschaftl. Dienstleistg.	15 970	4 360	306	426	413	299	776	678	190	1 272
O-Q	Öff. Verwaltung, Verteidigung, Sozialvers.; Erzieh. u. Unterr.; Gesundh.- u. Sozialw.	7 322	2 645	166	176	198	214	678	266	136	811
R-U	Kunst, Unterhaltung und Erholung; sonst. Dienstleistg.; Priv. Haushalte; Extern. Org.	3 253	1 173	53	78	113	79	233	167	60	390
A-U	Alle Wirtschaftsbereiche nach Alter										
	unter 20.....	1 139	185	.	29	29	.	39	45	8	30
	20 bis 25.....	4 829	1 260	74	135	153	61	260	235	47	295
	25 bis 30.....	9 248	2 785	238	210	296	182	652	313	117	777
	30 bis 35.....	11 292	3 431	243	280	365	183	776	410	211	963
	35 bis 40.....	11 139	3 257	182	282	361	229	649	464	171	919
	40 bis 45.....	9 490	2 892	141	278	295	196	529	498	149	806
	45 bis 50.....	7 459	2 389	108	232	227	157	499	357	120	689
	50 bis 55.....	5 233	2 065	116	180	190	121	506	257	79	616
	55 bis 60.....	4 282	1 705	88	99	202	157	302	179	90	588
	60 bis 65.....	2 371	1 003	55	75	114	108	99	147	47	358
	65 und mehr.....	217	109	.	8	10	.	7	13	5	49
	Insgesamt ⁴⁾	66 699	21 081	1 251	1 808	2 242	1 410	4 318	2 918	1 044	6 090
Weiblich											
A	Land- und Forstwirtschaft; Fischerei	31	24	-	-	-	-	21	-	.	.
B-F	Produzierendes Gewerbe	1 915	866	107	56	60	51	178	78	80	256
B-C	dar. Verarbeitendes Gewerbe ²⁾	1 610	709	103	53	54	44	87	67	73	228
F	Baugewerbe	243	128	.	.	4	5	87	7	3	18
G-U	Dienstleistungsbereiche darunter	25 048	8 662	507	695	674	561	2 218	1 121	428	2 458
G-I	Handel, Verkehr, Gastgewerbe	8 394	3 015	155	278	266	147	794	409	146	820
G	Handel, Instandh. und Rep. von Kfz	4 248	1 540	102	108	146	95	407	170	81	431
I	Gastgewerbe	2 597	825	16	125	84	21	198	181	30	170
J	Information und Kommunikation	854	429	31	18	40	47	71	20	30	172
K	Finanz- u. Versicherungsdienstleistg.	543	260	23	21	19	28	40	18	14	97
L	Grundstücks- und Wohnungswesen	169	86	.	6	4	5	24	15	.	28
M-N	Freiberufl., wissenschaftl., techn. Dienst- leist.; sonst. Wirtschaftl. Dienstleistg.	8 030	2 169	134	192	161	149	535	325	94	579
O-Q	Öff. Verwaltung, Verteidigung, Sozialvers.; Erzieh. u. Unterr.; Gesundh.- u. Sozialw.	5 334	2 002	130	123	125	143	598	214	101	568
R-U	Kunst, Unterhaltung und Erholung; sonst. Dienstleistg.; Priv. Haushalte; Extern. Org.	1 724	701	33	57	59	42	156	120	40	194
A-U	Alle Wirtschaftsbereiche nach Alter										
	unter 20.....	514	83	.	.	11	-	19	20	.	11
	20 bis 25.....	2 135	590	44	61	65	25	139	111	18	127
	25 bis 30.....	3 882	1 389	94	91	118	97	385	132	59	413
	30 bis 35.....	4 426	1 627	100	111	123	82	472	147	105	487
	35 bis 40.....	4 354	1 523	91	124	120	82	413	189	90	414
	40 bis 45.....	3 676	1 273	70	113	96	95	302	202	76	319
	45 bis 50.....	2 952	981	71	98	73	70	252	140	57	220
	50 bis 55.....	2 236	884	61	62	58	52	260	102	40	249
	55 bis 60.....	1 901	770	48	44	51	65	132	98	42	290
	60 bis 65.....	848	394	31	29	19	39	42	49	17	168
	65 und mehr.....	74	40	.	.	-	5	3	9	.	18
	Insgesamt ⁴⁾	26 998	9 554	614	751	734	612	2 419	1 199	509	2 716

*) Auswertung aus der Beschäftigtenstatistik der Bundesanstalt für Arbeit Stand: Dezember 2008

1) Klassifikationen der Wirtschaftszweige, Ausgabe 2008 (WZ 2008) 2) einschließlich Bergbau

3) Ohne "Staatenlos" bzw. ohne Personen mit ungeklärter Staatsangehörigkeit. 4) einschließlich Fälle ohne Angabe zur Wirtschaftsgliederung

**Noch: Tabelle 1.5 Ausländische sozialversicherungspflichtig Beschäftigte¹⁾ am Arbeitsort in Hamburg
am 31. März 2009 nach Wirtschaftszweigen, Altersgruppen, ausgewählten Staatsangehörigkeiten und Geschlecht**

Nr. der WZ 08	Wirtschaftsgliederung ¹⁾ Altersgruppen von....bis unter....Jahren	Davon mit folgender Staatsangehörigkeit								
		anderer Staaten								
		zu- sammen	davon							
Kroatien	Russische Föderation		Türkei	son- stiges Europa	Afrika	Vereinigte Staaten	sonstiges Amerika	Asien. übrige Länder		
Insgesamt										
A	Land- und Forstwirtschaft; Fischerei	37	-	4	14	6	.	-	.	8
B-F	Produzierendes Gewerbe	6 079	407	196	2 896	1 206	481	74	141	678
B-C	dar. Verarbeitendes Gewerbe ²⁾	4 282	248	131	2 159	650	345	66	115	568
F	Baugewerbe	1 443	142	39	596	512	50	6	21	77
G-U	Dienstleistungsbereiche darunter	39 494	1 359	1 803	12 501	5 723	4 438	512	1 645	11 513
G-I	Handel, Verkehr, Gastgewerbe	19 402	573	717	5 689	2 267	1 788	113	598	7 657
G	Handel, Instandh. und Rep. von Kfz	6 710	260	321	2 684	920	479	63	255	1 728
I	Gastgewerbe	5 397	103	79	1 216	563	809	9	206	2 412
J	Information und Kommunikation	1 036	47	88	206	167	97	63	74	294
K	Finanz- u. Versicherungsdienstleistg.	530	62	40	130	103	19	20	23	133
L	Grundstücks- und Wohnungswesen	159	15	12	40	42	14	.	.	22
M-N	Freiberufl., wissenschaftl., techn. Dienst- leist.; sonst. Wirtschaftl. Dienstleistg.	11 610	350	587	4 074	2 015	2 048	122	522	1 892
O-Q	Öff. Verwaltung, Verteidigung, Sozialvers.; Erzieh. u. Unterr.; Gesundh.- u. Sozialw.	4 677	236	262	1 726	861	265	127	234	966
R-U	Kunst, Unterhaltung und Erholung; sonst. Dienstleistg.; Priv. Haushalte; Exterr. Org.	2 080	76	97	636	268	207	65	182	549
A-U	Alle Wirtschaftsbereiche nach Alter									
	unter 20.....	954	35	.	546	151	33	.	16	149
	20 bis 25.....	3 569	116	131	1 373	599	236	25	124	965
	25 bis 30.....	6 463	211	319	2 007	988	538	67	299	2 034
	30 bis 35.....	7 861	302	406	2 494	1 214	857	63	338	2 187
	35 bis 40.....	7 882	268	377	2 793	1 086	990	84	296	1 988
	40 bis 45.....	6 598	140	254	2 463	787	908	109	251	1 686
	45 bis 50.....	5 070	136	235	1 734	588	631	77	206	1 463
	50 bis 55.....	3 168	165	152	858	502	384	65	120	922
	55 bis 60.....	2 577	257	85	632	654	239	56	95	559
	60 bis 65.....	1 368	130	21	481	350	99	35	35	217
	65 und mehr.....	108	6	.	32	18	7	.	9	31
	Insgesamt ³⁾	45 618	1 766	2 003	15 413	6 937	4 922	587	1 789	12 201
Weiblich										
A	Land- und Forstwirtschaft; Fischerei	7	-	.	.	.	-	-	-	-
B-F	Produzierendes Gewerbe	1 049	97	58	319	241	91	25	48	170
B-C	dar. Verarbeitendes Gewerbe ²⁾	901	85	46	280	183	85	23	40	159
F	Baugewerbe	115	6	7	30	53	.	.	7	9
G-U	Dienstleistungsbereiche darunter	16 386	794	1 053	5 343	2 977	1 560	230	923	3 506
G-I	Handel, Verkehr, Gastgewerbe	5 379	274	342	1 594	886	335	36	307	1 605
G	Handel, Instandh. und Rep. von Kfz	2 708	152	208	944	452	117	22	143	670
I	Gastgewerbe	1 772	65	66	385	281	153	4	112	706
J	Information und Kommunikation	425	21	47	72	81	37	19	38	110
K	Finanz- u. Versicherungsdienstleistg.	283	36	29	68	64	10	10	13	53
L	Grundstücks- und Wohnungswesen	83	7	10	21	17	.	.	9	10
M-N	Freiberufl., wissenschaftl., techn. Dienst- leist.; sonst. Wirtschaftl. Dienstleistg.	5 861	212	351	2 074	1 083	959	47	293	842
O-Q	Öff. Verwaltung, Verteidigung, Sozialvers.; Erzieh. u. Unterr.; Gesundh.- u. Sozialw.	3 332	190	215	1 213	666	150	88	170	640
R-U	Kunst, Unterhaltung und Erholung; sonst. Dienstleistg.; Priv. Haushalte; Exterr. Org.	1 023	54	59	301	180	62	28	93	246
A-U	Alle Wirtschaftsbereiche nach Alter									
	unter 20.....	431	9	12	240	69	.	.	.	73
	20 bis 25.....	1 545	66	72	606	289	91	14	62	345
	25 bis 30.....	2 493	100	190	707	497	178	36	146	639
	30 bis 35.....	2 799	141	255	814	492	266	29	182	620
	35 bis 40.....	2 831	136	202	1 010	439	320	37	159	528
	40 bis 45.....	2 403	60	138	871	360	295	39	144	496
	45 bis 50.....	1 971	70	123	638	303	248	26	124	439
	50 bis 55.....	1 352	118	79	333	299	148	27	76	272
	55 bis 60.....	1 131	139	32	297	335	67	26	50	185
	60 bis 65.....	454	49	9	141	131	15	19	19	71
	65 und mehr.....	34	3	-	10	6	.	.	.	8
	Insgesamt ³⁾	17 444	891	1 112	5 667	3 220	1 651	255	972	3 676

1) Klassifikationen der Wirtschaftszweige, Ausgabe 2008 (WZ 2008) 2) einschließlich Bergbau

3) einschließlich Fälle ohne Angabe zur Wirtschaftsgliederung

**Tabelle 1.6 Sozialversicherungspflichtig Beschäftigte am Arbeitsort in Hamburg am 31. März 2009
nach Berufsbereichen, -abschnitten und ausgewählten -gruppen, beruflicher Ausbildung und Geschlecht**

Berufliche Gliederung ¹⁾	Insgesamt ²⁾	Darunter					ohne abgeschlossene Berufsausbildung
		mit abgeschlossener Berufsausbildung				ohne abgeschlossene Berufsausbildung	
		zusammen	davon mit Abschluss an einer				
			Berufsfach-/ Fachschule ³⁾	Fachhoch- schule ⁴⁾	wissenschaftlichen Hoch- schule, Universität ⁵⁾		
		Insgesamt					
Pflanzenbauer, Tierzüchter, Fischereiberufe	5 732	2 534	2 278	128	128	1 174	
Bergleute, Mineralgewinner	86	55	49	-	6	11	
Fertigungsberufe							
Steinbearbeiter, Baustoffhersteller	306	165	148	5	12	64	
Keramiker, Glasmacher	93	40	.	.	.	8	
Chemiearbeiter, Kunststoffverarbeiter	5 889	3 254	3 164	34	56	1 914	
darunter Chemiearbeiter	4 975	2 940	2 852	32	56	1 524	
Papierhersteller, -verarbeiter, Drucker	2 921	1 607	1 556	24	27	537	
darunter Drucker	2 232	1 273	1 225	23	25	314	
Holzaufbereiter, Holzwarenfertiger u. verw. Berufe	153	63	60	.	.	57	
Metallerzeuger, -bearbeiter	5 494	3 827	3 802	14	11	1 140	
darunter Metallverformer (spanend)	2 155	1 662	1 655	4	3	256	
Schlosser, Mechaniker und zugeordnete Berufe	37 094	28 177	27 975	148	54	4 338	
darunter Schlosser	12 224	9 701	9 648	39	14	1 333	
Mechaniker	13 222	10 171	10 099	60	12	1 632	
Elektriker	14 162	10 652	10 455	154	43	1 615	
Montierer und Metallberufe, a.n.g.	2 362	1 413	1 393	14	6	487	
Textil- und Bekleidungsberufe	1 282	570	550	13	7	225	
darunter Textilverarbeiter	1 064	477	462	10	5	189	
Lederhersteller, Leder- und Fellverarbeiter	414	267	262	5	-	32	
Ernährungsberufe	16 078	5 356	5 272	43	41	3 428	
darunter Speisebereiter	12 668	3 803	3 743	30	30	2 544	
Bauberufe	7 339	3 915	3 889	17	9	979	
darunter Maurer, Betonbauer	2 821	1 820	1 814	.	.	267	
Bau-, Raumausstatter, Polsterer	2 003	1 126	1 107	7	12	204	
Tischler, Modellbauer	3 038	1 940	1 919	14	7	489	
Maler, Lackierer und verwandte Berufe	4 933	3 448	3 431	11	6	610	
Warenprüfer, Versandfertigmacher	6 701	2 973	2 780	100	93	1 750	
Hilfsarbeiter ohne nähere Tätigkeitsangabe	6 106	1 576	1 543	15	18	2 120	
Maschinisten und zugehörige Berufe	2 759	1 976	1 968	.	.	426	
Zusammen	119 127	72 345	71 312	626	407	20 423	
Technische Berufe							
Ingenieure, Chemiker, Physiker, Mathematiker	27 668	23 642	4 034	9 407	10 201	536	
darunter Ingenieure	25 295	21 401	3 818	9 054	8 529	496	
Techniker, technische Sonderfachkräfte	29 420	23 635	19 536	2 527	1 572	1 386	
darunter Techniker	22 988	18 648	15 228	2 242	1 178	958	
Zusammen	57 088	47 277	23 570	11 934	11 773	1 922	
Dienstleistungsberufe							
Warenkaufleute	64 535	38 790	35 107	1 498	2 185	8 705	
Dienstleistungskaufleute und zugehörige Berufe	65 687	48 838	41 800	2 183	4 855	5 837	
darunter Bank-, Versicherungskaufleute	37 433	32 754	27 713	1 392	3 649	2 725	
Verkehrsberufe	65 460	32 287	30 547	1 304	436	12 073	
darunter Berufe des Landverkehrs	22 783	10 320	10 194	74	52	3 405	
Organisations-, Verwaltungs-, Büroberufe	235 270	163 263	123 772	11 295	28 196	16 117	
darunter Bürofach-, Bürohilfskräfte	157 610	108 708	92 224	5 303	11 181	12 290	
Ordnungs-, Sicherheitsberufe	18 502	10 848	8 212	128	2 508	1 929	
Schriftwerkschaffende, -ordnende, künstl. Berufe	17 781	9 686	5 672	1 197	2 817	1 071	
Gesundheitsdienstberufe	53 330	38 473	31 073	546	6 854	4 631	
darunter Ärzte, Apotheker	7 368	6 909	433	57	6 419	41	
geistes- u. naturwissenschaftliche Berufe	45 133	33 637	18 589	4 621	10 427	3 653	
darunter sozialpflegerische Berufe	29 698	22 008	16 280	3 800	1 928	2 498	
Lehrer	7 706	5 582	1 351	296	3 935	658	
allgemeine Dienstleistungsberufe	49 781	12 483	12 166	167	150	10 656	
darunter Reinigungsberufe	25 437	3 924	3 866	25	33	6 948	
Zusammen	615 479	388 305	306 938	22 939	58 428	64 672	
Sonstige Arbeitskräfte	12 875	2 895	1 930	294	671	5 826	
Insgesamt ⁶⁾	810 479	513 412	406 077	35 921	71 414	94 028	

1) Klassifizierung der Berufe, Ausgabe 1988 - 2) einschl. Fälle "mit unbekannter Ausbildung" bzw. "Angabe nicht möglich" oder "ohne Angabe" -

3) einschl. abgeschlossene Lehr- oder Anlernausbildung - 4) einschl. Ingenieurschulen - 5) einschl. Lehrerausbildung - 6) einschl. Fälle ohne Berufsangabe

Noch: Tabelle 1.6 Sozialversicherungspflichtig Beschäftigte am Arbeitsort in Hamburg am 31. März 2009
nach Berufsbereichen, -abschnitten und ausgewählten -gruppen, beruflicher Ausbildung und Geschlecht

Berufliche Gliederung ¹⁾	Insgesamt ²⁾	Darunter					ohne abgeschlossene Berufsausbildung
		mit abgeschlossener Berufsausbildung					
		zusammen	davon mit Abschluss an einer				
			Berufsfach-/ Fachschule ³⁾	Fachhoch- schule ⁴⁾	wissenschaft- lichen Hoch- schule, Universität ⁵⁾		
Weiblich							
Pflanzenbauer, Tierzüchter, Fischereiberufe	1 756	895	816	40	39	279	
Bergleute, Mineralgewinner	19	14	13	-	.	.	
Fertigungsberufe							
Steinbearbeiter, Baustoffhersteller	85	48	39	3	6	21	
Keramiker, Glasmacher	27	17	.	.	-	5	
Chemiearbeiter, Kunststoffverarbeiter	1 189	453	423	7	23	522	
darunter Chemiearbeiter	837	412	382	7	23	302	
Papierhersteller, -verarbeiter, Drucker	950	462	440	8	14	203	
darunter Drucker	670	340	319	8	13	107	
Holzaufbereiter, Holzwarenfertiger u. verw. Berufe	34	13	.	.	.	19	
Metallerzeuger, -bearbeiter	162	74	.	.	.	42	
darunter Metallverformer (spanend)	29	15	15	-	-	12	
Schlosser, Mechaniker und zugeordnete Berufe	2 722	1 611	1 574	19	18	471	
darunter Schlosser	179	79	.	.	.	41	
Mechaniker	583	393	382	6	5	125	
Elektriker	800	508	484	18	6	163	
Montierer und Metallberufe, a.n.g.	233	77	.	.	-	105	
Textil- und Bekleidungsberufe	843	392	378	10	4	145	
darunter Textilverarbeiter	784	374	361	10	3	134	
Lederhersteller, Leder- und Fellverarbeiter	133	81	78	3	-	7	
Ernährungsberufe	5 826	1 673	1 637	19	17	1 776	
darunter Speisenerbereiter	5 135	1 466	1 438	15	13	1 509	
Bauberufe	90	36	33	-	3	32	
darunter Maurer, Betonbauer	26	10	10	-	-	14	
Bau-, Raumausstatter, Polsterer	160	92	87	.	.	20	
Tischler, Modellbauer	151	65	.	.	-	56	
Maler, Lackierer und verwandte Berufe	237	127	124	.	.	64	
Warenprüfer, Versandfertigmacher	2 326	952	906	20	26	692	
Hilfsarbeiter ohne nähere Tätigkeitsangabe	1 521	341	328	6	7	513	
Maschinisten und zugehörige Berufe	89	51	.	.	.	25	
Zusammen	17 578	7 073	6 820	122	131	4 881	
Technische Berufe							
Ingenieure, Chemiker, Physiker, Mathematiker	4 454	3 517	503	1 145	1 869	106	
darunter Ingenieure	3 811	2 920	433	1 043	1 444	88	
Techniker, technische Sonderfachkräfte	6 670	5 259	4 399	405	455	439	
darunter Techniker	2 984	2 314	1 766	276	272	193	
Zusammen	11 124	8 776	4 902	1 550	2 324	545	
Dienstleistungsberufe							
Warenkaufleute	36 855	21 150	19 735	532	883	5 850	
Dienstleistungskaufleute und zugehörige Berufe	33 677	24 826	22 129	878	1 819	3 218	
darunter Bank-, Versicherungskaufleute	19 252	16 779	15 121	491	1 167	1 591	
Verkehrsberufe	9 663	4 894	4 684	100	110	1 854	
darunter Berufe des Landverkehrs	1 525	884	865	14	5	228	
Organisations-, Verwaltungs-, Büroberufe	135 147	93 560	78 720	4 351	10 489	9 737	
darunter Bürofach-, Bürohilfskräfte	105 945	72 877	64 312	2 800	5 765	8 086	
Ordnungs-, Sicherheitsberufe	4 706	2 403	1 341	41	1 021	539	
Schriftwerkschaffende, -ordnende, künstl. Berufe	8 770	4 918	2 835	642	1 441	472	
Gesundheitsdienstberufe	43 920	31 075	26 889	427	3 759	3 691	
darunter Ärzte, Apotheker	4 105	3 758	299	34	3 425	26	
geistes- u. naturwissenschaftliche Berufe	31 097	23 255	14 398	3 215	5 642	2 362	
darunter sozialpflegerische Berufe	23 250	17 446	13 265	2 822	1 359	1 761	
Lehrer	4 013	2 909	646	157	2 106	334	
allgemeine Dienstleistungsberufe	33 568	8 565	8 354	120	91	7 350	
darunter Reinigungsberufe	16 136	1 860	1 834	9	17	4 611	
Zusammen	337 403	214 646	179 085	10 306	25 255	35 073	
Sonstige Arbeitskräfte	5 744	1 377	863	125	389	2 478	
Insgesamt ⁶⁾	373 660	232 782	192 499	12 143	28 140	43 258	

1) Klassifizierung der Berufe, Ausgabe 1988 - 2) einschl. Fälle "mit unbekannter Ausbildung" bzw. "Angabe nicht möglich" oder "ohne Angabe" -

3) einschl. abgeschlossene Lehr- oder Anlernausbildung - 4) einschl. Ingenieurschulen - 5) einschl. Lehrerausbildung - 6) einschl. Fälle ohne Berufsangabe

**Tabelle 1.7 Sozialversicherungspflichtig Beschäftigte am Arbeitsort in Hamburg am 31. März 2009
nach Berufsbereichen, -abschnitten und ausgewählten -gruppen, Geschlecht, Vollzeit- und
Teilzeitbeschäftigten, Auszubildenden sowie nach deutschen und ausländischen Beschäftigten**

Berufliche Gliederung ¹⁾	Insgesamt ²⁾	Und zwar						deutsche Beschäftigte	auslän- dische ³⁾
		männlich	weiblich	Vollzeitbe- schäftigte	Teilzeitbe- schäftigte	Auszu- bildende			
Pflanzenbauer, Tierzüchter, Fischereiberufe	5 732	3 976	1 756	5 053	679	473	5 112	619	
Bergleute, Mineralgewinner	86	67	19	82	4	.	76	10	
Fertigungsberufe									
Steinbearbeiter, Baustoffhersteller	306	221	85	286	20	21	268	36	
Keramiker, Glasmacher	93	66	27	86	7	.	70	23	
Chemiearbeiter, Kunststoffverarbeiter	5 889	4 700	1 189	5 604	285	138	5 115	774	
darunter Chemiearbeiter	4 975	4 138	837	4 778	197	132	4 341	634	
Papierhersteller, -verarbeiter, Drucker	2 921	1 971	950	2 619	302	141	2 655	263	
darunter Drucker	2 232	1 562	670	1 997	235	126	2 061	169	
Holzaufbereiter, Holzwarenfertiger u. verw. Berufe	153	119	34	129	24	4	130	22	
Metallerzeuger, -bearbeiter	5 494	5 332	162	5 376	118	189	4 678	816	
darunter Metallverformer (spanend)	2 155	2 126	29	2 124	31	105	1 934	221	
Schlosser, Mechaniker und zugeordnete Berufe	37 094	34 372	2 722	36 203	891	3 223	35 272	1 819	
darunter Schlosser	12 224	12 045	179	12 051	173	663	11 394	829	
Mechaniker	13 222	12 639	583	12 916	306	1 286	12 611	609	
Elektriker	14 162	13 362	800	13 671	491	1 364	13 424	736	
Montierer und Metallberufe, a.n.g.	2 362	2 129	233	2 255	107	11	2 033	329	
Textil- und Bekleidungsberufe	1 282	439	843	1 023	259	117	1 039	243	
darunter Textilverarbeiter	1 064	280	784	817	247	106	847	217	
Lederhersteller, Leder- und Fellverarbeiter	414	281	133	388	26	31	388	26	
Ernährungsberufe	16 078	10 252	5 826	12 655	3 423	877	11 368	4 695	
darunter Speisenerbereiter	12 668	7 533	5 135	9 399	3 269	693	8 731	3 923	
Bauberufe	7 339	7 249	90	7 011	328	354	6 410	928	
darunter Maurer, Betonbauer	2 821	2 795	26	2 718	103	183	2 462	359	
Bau-, Raumausstatter, Polsterer	2 003	1 843	160	1 920	83	188	1 811	192	
Tischler, Modellbauer	3 038	2 887	151	2 955	83	448	2 925	113	
Maler, Lackierer und verwandte Berufe	4 933	4 696	237	4 855	78	539	4 612	319	
Warenprüfer, Versandfertigtmacher	6 701	4 375	2 326	5 226	1 475	215	5 721	972	
Hilfsarbeiter ohne nähere Tätigkeitsangabe	6 106	4 585	1 521	5 223	883	50	4 973	1 127	
Maschinenisten und zugehörige Berufe	2 759	2 670	89	2 721	38	76	2 254	505	
Zusammen	119 127	101 549	17 578	110 206	8 921	7 988	105 146	13 938	
Technische Berufe									
Ingenieure, Chemiker, Physiker, Mathematiker	27 668	23 214	4 454	26 238	1 430	178	25 941	1 721	
darunter Ingenieure	25 295	21 484	3 811	24 116	1 179	169	23 796	1 495	
Techniker, technische Sonderfachkräfte	29 420	22 750	6 670	27 481	1 939	498	28 408	1 009	
darunter Techniker	22 988	20 004	2 984	21 809	1 179	247	22 223	762	
Zusammen	57 088	45 964	11 124	53 719	3 369	676	54 349	2 730	
Dienstleistungsberufe									
Warenkaufleute	64 535	27 680	36 855	48 421	16 114	4 220	59 537	4 986	
Dienstleistungskaufleute und zugehörige Berufe	65 687	32 010	33 677	57 484	8 203	3 991	63 640	2 045	
darunter Bank-, Versicherungskaufleute	37 433	18 181	19 252	31 846	5 587	1 350	36 805	628	
Verkehrsberufe	65 460	55 797	9 663	56 636	8 824	1 422	55 722	9 718	
darunter Berufe des Landverkehrs	22 783	21 258	1 525	20 985	1 798	219	20 456	2 320	
Organisations-, Verwaltungs-, Büroberufe	235 270	100 123	135 147	196 332	38 938	6 189	225 621	9 626	
darunter Bürofach-, Bürohilfskräfte	157 610	51 665	105 945	127 150	30 460	4 922	151 237	6 357	
Ordnungs-, Sicherheitsberufe	18 502	13 796	4 706	15 803	2 699	118	17 302	1 196	
Schriftwerkschaffende, -ordnende, künstl. Berufe	17 781	9 011	8 770	15 608	2 173	487	16 739	1 039	
Gesundheitsdienstberufe	53 330	9 410	43 920	38 452	14 878	3 199	50 758	2 557	
darunter Ärzte, Apotheker	7 368	3 263	4 105	6 028	1 340	13	7 117	250	
geistes- u. naturwissenschaftliche Berufe	45 133	14 036	31 097	25 427	19 706	1 058	42 278	2 840	
darunter sozialpflegerische Berufe	29 698	6 448	23 250	16 110	13 588	842	28 208	1 482	
Lehrer	7 706	3 693	4 013	4 163	3 543	108	6 957	744	
allgemeine Dienstleistungsberufe	49 781	16 213	33 568	28 126	21 655	2 522	35 519	14 222	
darunter Reinigungsberufe	25 437	9 301	16 136	10 533	14 904	157	15 858	9 559	
Zusammen	615 479	278 076	337 403	482 289	133 190	23 206	567 116	48 229	
Sonstige Arbeitskräfte	12 875	7 131	5 744	10 986	1 176	5 789	11 707	1 162	
Insgesamt ⁴⁾	810 479	436 819	373 660	662 343	147 341	38 133	743 587	66 699	

1) Klassifizierung der Berufe, Ausgabe 1988 - 2) einschließlich Fälle "ohne Angabe" - 3) ohne "Staatenlos" bzw. "Personen mit ungeklärter Staatsangehörigkeit" - 4) einschließlich Fälle ohne Berufsangabe

**Tabelle 1.8 Sozialversicherungspflichtig Beschäftigte in Hamburg von 1977 bis 2009
nach Geschlecht, deutschen und ausländischen sowie Voll- und Teilzeitbeschäftigten**

Jahr ¹⁾ Stichtag	Beschäftigte insgesamt	Männer	Frauen	Deutsche ²⁾	Ausländer und Ausländerinnen	Vollzeit- beschäftigte ²⁾	Teilzeit- beschäftigte
1977	743 857	449 675	294 182	683 598	60 259	668 123	75 130
1978	752 068	452 175	299 893	690 351	61 717	676 109	75 959
1979	759 946	454 892	305 054	696 608	63 338	683 705	76 241
1980	767 367	456 916	310 451	698 778	68 589	686 203	81 164
1981	760 122	451 716	308 406	695 457	64 665	678 057	82 065
1982	745 064	439 208	305 856	683 244	61 820	661 681	83 383
1983	728 365	426 602	301 763	670 312	58 053	645 847	82 518
1984	715 517	416 566	298 951	662 062	53 455	633 235	82 282
1985	712 957	412 620	300 337	662 176	50 781	630 081	82 876
1986	714 877	413 149	301 728	664 321	50 556	631 283	83 594
1987	718 678	411 345	307 333	668 587	50 091	632 985	85 693
1988	723 500	410 712	312 788	671 794	51 706	636 702	86 798
1989	731 090	414 573	316 517	678 392	52 698	641 681	89 409
1990	749 365	424 222	325 143	693 279	56 086	647 941	101 424
1991	778 493	440 304	338 189	717 845	60 648	683 094	95 399
1992	791 351	445 797	345 554	727 580	63 771	693 547	97 804
1993	783 014	437 053	345 961	713 706	69 308	683 689	99 325
1994	771 108	426 787	344 321	701 850	69 258	670 272	100 836
1995	754 497	417 634	336 863	686 806	67 691	653 998	100 499
1996	742 822	410 143	332 679	676 820	66 002	638 965	103 857
1997	732 322	404 047	328 275	668 613	63 709	627 192	105 130
1998	731 363	404 437	326 926	667 866	63 497	622 409	108 954
1999	743 753	411 363	332 390	684 180	59 573	635 915	107 838
2000	762 471	421 168	341 303	700 553	61 918	646 215	116 256
2001	774 869	427 024	347 845	711 332	63 537	652 961	121 908
2002	768 687	421 367	347 320	706 854	61 833	644 260	124 427
2003	750 140	408 901	341 239	691 083	58 537	623 539	125 008
2004	739 157	402 489	336 668	682 314	56 503	612 277	125 285
2005	738 493	401 959	336 534	681 075	57 074	610 795	125 982
2006	752 282	410 428	341 854	692 529	59 466	619 667	131 459
2007	772 007	422 741	349 266	709 908	61 882	633 311	137 751
2008	797 514	434 690	362 824	732 482	64 838	652 533	144 061
30.9.2008	815 378	443 418	371 960	748 659	66 504	669 187	145 282
31.12.2008	815 185	441 096	374 089	748 084	66 917	667 863	146 518
31.3.2009	810 479	436 819	373 660	743 587	66 699	662 343	147 341

1) Das Jahr wird jeweils durch das Stichtagsergebnis vom 30.6. repräsentiert.

2) Ab 2003 sind die Fälle "ohne Angaben" nur in Insgesamt enthalten.

Tabelle 2.1 Sozialversicherungspflichtig Beschäftigte am Wohnort in Hamburg am 31. März 2009 nach Strukturmerkmalen

Merkmal	Insgesamt	Anteil an allen Beschäftigten	Männlich	Weiblich	Veränderung gegenüber 31.12.2008			Veränderung gegenüber 31.03.2008		
					insgesamt	männlich	weiblich	insgesamt	männlich	weiblich
Anzahl		%	Anzahl		%					
Beschäftigte insgesamt	590 887	100	302 820	288 067	- 0,4	- 0,8	0,0	1,9	1,0	2,8
dar. Auszubildende	28 554	4,8	15 015	13 539	- 6,9	- 8,3	- 5,2	3,0	2,7	3,4
nach Altersgruppen										
Alter von... bis unter ... Jahren										
unter 20	10 626	1,8	5 899	4 727	- 9,0	- 8,7	- 9,5	- 1,8	- 2,4	- 0,9
20 bis 30	129 870	22,0	60 724	69 146	- 1,0	- 2,1	0,0	2,0	0,2	3,7
30 bis 40	156 109	26,4	83 398	72 711	- 0,8	- 1,2	- 0,3	- 0,4	- 1,3	0,8
40 bis 50	163 708	27,7	85 810	77 898	0,0	- 0,1	0,1	2,7	2,6	2,8
50 bis 60	103 192	17,5	51 295	51 897	0,4	0,1	0,8	2,7	2,2	3,2
60 und mehr	27 382	4,6	15 694	11 688	1,7	1,5	2,1	8,7	6,8	11,5
nach Staatsangehörigkeit										
Deutsche Beschäftigte	529 706	89,6	267 282	262 424	- 0,4	- 0,9	0,0	1,8	0,9	2,8
Ausländische Beschäftigte ¹⁾	60 999	10,3	35 432	25 567	- 0,3	- 0,8	0,3	2,5	1,8	3,6
darunter aus EU-Ländern (EU-27)	18 170	3,1	9 624	8 546	2,5	2,7	2,4	3,4	3,7	3,2
nach beruflicher Ausbildung ²⁾										
Mit abgeschlossener Berufsausbildung	350 797	59,4	177 832	172 965	- 0,1	- 0,4	0,2	1,4	0,4	2,3
davon mit Abschluss an einer Berufsfach-/ Fachschule ³⁾	269 816	45,7	131 563	138 253	- 0,5	- 0,8	- 0,1	0,0	- 0,9	0,8
Fachhochschule ⁴⁾	23 150	3,9	13 675	9 475	0,7	0,3	1,3	5,6	3,8	8,4
wiss. Hochschule, Universität ⁵⁾	57 831	9,8	32 594	25 237	1,3	0,8	1,8	6,5	4,8	8,7
Ohne abgeschloss. Berufsausbildung	75 151	12,7	39 989	35 162	- 3,5	- 4,2	- 2,6	- 1,5	- 2,4	- 0,4
nach Berufsbereichen ^{6) 7)}										
Pflanzenbauer, Tierzüchter, Fischereiberufe	4 873	0,8	3 359	1 514	1,8	2,3	0,7	1,0	1,2	0,6
Bergleute, Mineralgewinner	71	0,0	56	15	- 4,1	- 1,8	-11,8	- 4,1	- 6,7	7,1
Fertigungsberufe	86 600	14,7	71 548	15 052	- 2,5	- 2,6	- 2,0	- 2,3	- 2,6	- 1,0
Technische Berufe	35 084	5,9	26 927	8 157	0,0	- 0,1	0,2	2,3	1,9	3,5
Dienstleistungsberufe	455 008	77,0	195 802	259 206	- 0,1	- 0,3	0,1	2,6	2,2	2,9
Sonstige Arbeitskräfte	9 193	1,6	5 095	4 098	- 1,0	- 2,3	0,7	10,3	8,2	13,0
nach Vollzeit-/Teilzeitbeschäftigung ⁷⁾										
Vollzeitbeschäftigte	472 224	79,9	274 570	197 654	- 0,7	- 1,0	- 0,2	1,6	0,8	2,7
Teilzeitbeschäftigte	118 117	20,0	27 934	90 183	0,6	0,9	0,5	3,2	3,2	3,2
mit weniger als 18 Wochenstunden	22 162	3,8	6 635	15 527	0,9	1,1	0,8	3,9	3,8	3,9
mit 18 Wochenstunden und mehr	95 955	16,2	21 299	74 656	0,6	0,9	0,5	3,1	3,1	3,1
nach zusammengefassten Wirtschaftsabschnitten ^{7) 8)}										
A Land- u. Forstwirtschaft, Fischerei	806	0,1	515	291
B-F Produzierendes Gewerbe	97 130	16,4	73 632	23 498
B-E Produzierendes Gewerbe ohne Baugewerbe	77 209	13,1	56 838	20 371
C Verarbeitendes Gewerbe	69 264	11,7	50 557	18 707
F Baugewerbe	19 921	3,4	16 794	3 127
G-U Dienstleistungsbereiche	492 886	83,4	228 640	264 246
G-I Handel, Verkehr, Gastgewerbe	172 785	29,2	95 144	77 641
J Information und Kommunikation	34 920	5,9	20 584	14 336
K Finanz- u. Versicherungsdienstleistg.	27 930	4,7	12 444	15 486
L Grundstücks- und Wohnungswesen	7 944	1,3	3 756	4 188
M-N Freiberufl., wissenschaftl., techn. Dienstleistg.; sonst. wirtschaftl. Dienstleistg.	110 664	18,7	54 023	56 641
O-Q Öff. Verwaltung, Verteidigung, Sozialvers.; Erzieh. u. Unterr.; Gesundh.- u. Sozialw.	111 137	18,8	31 518	79 619
R-U Kunst, Unterhaltung und Erholung; sonst. Dienstleistg.; Priv. Haushalte; Exterr. Org.	27 506	4,7	11 171	16 335

1) ohne "Staatenlos" bzw. "Personen mit ungeklärter Staatsangehörigkeit" - 2) ohne Fälle "mit unbekannter Ausbildung" bzw. "Angabe nicht möglich" oder "ohne Angabe" - 3) einschließlich abgeschlossene Lehr- oder Anlernausbildung - 4) einschließlich Ingenieurschulen - 5) einschließlich Lehrerausbildung - 6) Klassifizierung der Berufe, Ausgabe 1988 - 7) ohne Fälle "ohne Angabe" - 8) Klassifikation der Wirtschaftszweige, Ausgabe 2008 (WZ 2008)

**Tabelle 2.2 Sozialversicherungspflichtig Beschäftigte¹⁾ am Wohnort in Hamburg am 31. März 2009
nach Wirtschaftsabschnitten und ausgewählten Wirtschaftsabteilungen, Vollzeit- und
Teilzeitbeschäftigten, deutschen bzw. ausländischen Beschäftigten und Geschlecht**

WZ 2008 ¹⁾	Wirtschaftsgliederung	Insgesamt ²⁾	Und zwar				
			Vollzeit- beschäftigte	Teilzeit- beschäftigte	Auszu- bildende	deutsche	auslän- dische ³⁾
						Beschäftigte	
Insgesamt							
A	Land- und Forstwirtschaft, Fischerei	806	700	106	74	607	198
B-F	Produzierendes Gewerbe	97 130	91 122	5 965	5 181	87 203	9 910
B-E	Produzierendes Gewerbe ohne Baugewerbe	77 209	72 535	4 636	3 191	69 342	7 853
B	Bergbau u. Gew. v. Steinen u. Erden	59	57	.	-	57	.
C	Verarbeitendes Gewerbe	69 264	64 935	4 296	2 881	61 870	7 380
10-12	H. v. Nahr.- u. Genussm., Getr. u. Tabakerzeugn.	7 550	7 001	541	282	6 112	1 434
13-15	H. v. Textil-, Bekleid., Leder, Lederw. u. Schuhen	740	652	87	51	646	94
16-18	H. v. Holzw., Papier, Pappe u. Druckerzeugn.	4 326	3 917	405	194	3 970	353
19	Kokerei und Mineralölverarbeitung	1 998	1 865	133	47	1 858	139
20	H. v. chemischen Erzeugnissen	5 726	5 322	404	179	5 127	599
21	H. v. pharmazeutischen Erzeugnissen	1 923	1 656	267	47	1 682	241
22-23	H. v. Gummi- u. Kunststoffwaren, Glas u. Glasw., Keramik, Verarb. v. Steinen u. Erden	3 478	3 297	180	130	2 989	489
24-25	Metallerzeugung u. -bearb., H. v. Metallerzeugn.	5 565	5 318	244	359	4 902	663
26	H. v. DV-Geräten, elektron. u. opt. Erzeugn.	7 419	6 750	665	220	6 868	550
27	H. v. elektrischen Ausrüstungen	1 170	1 111	57	41	1 066	103
28	Maschinenbau	9 759	9 460	298	407	9 056	701
29-30	Fahrzeugbau	13 217	12 680	533	533	11 690	1 525
31-33	H. v. Möbeln u. sonst. Waren, Rep. u. Installation von Maschinen und Ausrüstungen	6 393	5 906	482	391	5 904	489
D	Energieversorgung	3 176	3 011	160	179	3 093	83
E	Wasserversorg.; Abwasser- und Abfallentsorg. u. Beseitigung v. Umweltverschmutzungen	4 710	4 532	.	131	4 322	388
F	Baugewerbe	19 921	18 587	1 329	1 990	17 861	2 057
41-42	Hoch- und Tiefbau	4 275	4 045	230	268	3 750	524
43	Vorb. Baustellenarbeiten, Bauinstallation und sonstiges Ausbaugewerbe	15 646	14 542	1 099	1 722	14 111	1 533
G-U	Dienstleistungsbereiche	492 886	380 353	112 030	23 285	441 839	50 883
G-I	Handel, Verkehr, Gastgewerbe	172 785	138 270	34 365	9 546	150 098	22 626
G	Handel; Instandhaltung und Rep. von Kfz	99 367	78 787	20 508	5 807	90 020	9 325
45	Handel mit Kfz; Instandh. u. Rep. von Kfz	9 415	8 888	526	1 073	8 590	822
46	Großhandel (ohne Handel mit Kfz)	41 005	37 052	3 899	1 734	37 261	3 736
47	Einzelhandel (ohne Handel mit Kfz)	48 947	32 847	16 083	3 000	44 169	4 767
H	Verkehr und Lagerei	49 475	41 802	7 609	2 058	43 298	6 163
I	Gastgewerbe	23 943	17 681	6 248	1 681	16 780	7 138
J	Information und Kommunikation	34 920	30 698	4 106	1 017	33 025	1 886
58-60	Verlagswesen, audiovisuelle Medien u. Rundfunk	14 324	12 149	2 150	498	13 832	490
61	Telekommunikation	1 870	1 701	166	51	1 775	95
62-63	Informat.technologische u. Informat.dienstleistg.	18 726	16 848	1 790	468	17 418	1 301
K	Finanz- und Versicherungsdienstleistg.	27 930	23 863	4 041	977	27 137	792
64	Erbrg. v. Finanzdienstleistg.	14 536	12 593	1 938	573	14 127	409
65-66	Versicherungen u. Pensionskassen; mit Finanz- u. Versicherungsdienstleistg. verb. Tätigk.	13 394	11 270	2 103	404	13 010	383
L	Grundstücks- und Wohnungswesen	7 944	6 812	1 130	357	7 657	287
M-N	Freiberufl., wissenschaftl., techn. Dienstleistg.; sonst. wirtschaftl. Dienstleistg.	110 664	87 471	23 101	3 093	95 277	15 342
M	Freiberufl., wissenschaftl. u. techn. Dienstleistg.	57 679	49 946	7 659	1 912	54 093	3 574
69-71	Erbrg. v. freiberufl. u. techn. Dienstleistg.	40 384	35 073	5 269	1 202	37 978	2 400
72	Forschung und Entwicklung	3 878	3 058	816	54	3 407	469
73-75	Sonst. freiberufl., wissenschaftl. u. techn. Tätigk.	13 417	11 815	1 574	656	12 708	705
N	Erbrg. v. sonst. wirtschaftl. Dienstleistg.	52 985	37 525	15 442	1 181	41 184	11 768
78.2, 78.3	dar. Überlassung von Arbeitskräften	16 071	14 611	1 457	151	14 165	1 894
O-Q	Öff. Verwaltung, Verteidigung, Sozialvers.; Erzieh. u. Unterr.; Gesundh.- u. Sozialw.	111 137	73 402	37 639	6 776	104 114	6 985
O	Öff. Verwaltung, Verteidigung, Sozialvers.	27 250	18 597	8 645	860	25 974	1 270
84.1	dar. Öffentliche Verwaltung	16 712	10 199	6 512	206	15 753	955
P	Erziehung und Unterricht	19 797	11 893	7 838	2 496	18 166	1 625
Q	Gesundheits- und Sozialwesen	64 090	42 912	21 156	3 420	59 974	4 090
86	Gesundheitswesen	38 933	28 908	10 010	2 567	36 799	2 121
87-88	Heime und Sozialwesen	25 157	14 004	11 146	853	23 175	1 969
R-U	Kunst, Unterhaltung und Erholung; sonst. Dienstleistg.; Priv. Haushalte; Exterr. Org.	27 506	19 837	7 648	1 519	24 531	2 965
R	Kunst, Unterhaltung und Erholung	8 799	6 685	2 112	320	7 834	964
S	Erbrg. v. sonstigen Dienstleistungen	17 578	12 415	5 149	1 199	15 841	1 729
T	Priv. Haushalte mit Hauspersonal; Dienstleistg. u. H. v. Waren durch priv. Haushalte f. d. Eigenbed.	996	619	375	-	781	214
U	Exterritoriale Organisationen und Körperschaften	133	118	12	-	75	58
Insgesamt⁴⁾		590 887	472 224	118 117	28 554	529 706	60 999

^{*)} Auswertungen aus der Beschäftigungsstatistik der Bundesagentur für Arbeit; vorläufige Ergebnisse

1) Klassifikation der Wirtschaftszweige, Ausgabe 2008 (WZ 2008) - 2) einschließlich Fälle "ohne Angabe" - 3) ohne "Staatenlos" bzw. "Personen mit ungeklärter Staatsangehörigkeit" - 4) einschließlich Fälle ohne Angabe zur Wirtschaftsgliederung

**Noch: Tabelle 2.2 Sozialversicherungspflichtig Beschäftigte¹⁾ am Wohnort in Hamburg am 31. März 2009
nach Wirtschaftsabschnitten und ausgewählten Wirtschaftsabteilungen, Vollzeit- und
Teilzeitbeschäftigten, Auszubildenden, deutschen bzw. ausländischen Beschäftigten und Geschlecht**

WZ 2008 ¹⁾	Wirtschaftsgliederung	Insgesamt ²⁾	Und zwar				
			Vollzeit- beschäftigte	Teilzeit- beschäftigte	Auszu- bildende	deutsche	auslän- dische ³⁾
						Beschäftigte	
Weiblich							
A	Land- und Forstwirtschaft, Fischerei	291	222	69	29	254	37
B-F	Produzierendes Gewerbe	23 498	19 643	3 837	1 050	21 401	2 094
B-E	Produzierendes Gewerbe ohne Baugewerbe	20 371	17 258	3 098	869	18 507	1 861
B	Bergbau u. Gew. v. Steinen u. Erden	10	9	.	.	9	.
C	Verarbeitendes Gewerbe	18 707	15 847	2 846	782	16 908	1 796
10-12	H. v. Nahr.- u. Genussm., Getr. u. Tabakerzeugn.	3 187	2 765	419	134	2 698	489
13-15	H. v. Textil-, Bekleid., Leder, Lederw. u. Schuhen	390	326	63	27	350	40
16-18	H. v. Holzw., Papier, Pappe u. Druckerzeugn.	1 419	1 187	231	79	1 349	68
19	Kokerei und Mineralölverarbeitung	649	541	108	11	599	50
20	H. v. chemischen Erzeugnissen	2 361	2 007	354	78	2 137	224
21	H. v. pharmazeutischen Erzeugnissen	1 103	862	241	18	985	118
22-23	H. v. Gummi- u. Kunststoffwaren, Glas u. Glasw., Keramik, Verarb. v. Steinen u. Erden	833	688	144	32	742	91
24-25	Metallerzeugung u. -bearb., H. v. Metallerzeugn.	663	538	122	40	614	49
26	H. v. DV-Geräten, elektron. u. opt. Erzeugn.	1 791	1 468	322	53	1 604	187
27	H. v. elektrischen Ausrüstungen	285	241	43	10	260	25
28	Maschinenbau	1 814	1 606	208	76	1 717	97
29-30	Fahrzeugbau	2 065	1 825	239	96	1 850	214
31-33	H. v. Möbeln u. sonst. Waren, Rep. u. Installation von Maschinen und Ausrüstungen	2 147	1 793	352	128	2 003	144
D	Energieversorgung	915	773	141	56	881	34
E	Wasserversorg.; Abwasser- und Abfallentsorg. u. Beseitigung v. Umweltverschmutzungen	739	629	.	31	709	30
F	Baugewerbe	3 127	2 385	739	181	2 894	233
41-42	Hoch- und Tiefbau	853	717	136	37	807	46
43	Vorb. Baustellenarbeiten, Bauinstallation und sonstiges Ausbaugewerbe	2 274	1 668	603	144	2 087	187
G-U	Dienstleistungsbereiche	264 246	177 767	86 267	12 453	240 740	23 433
G-I	Handel, Verkehr, Gastgewerbe	77 641	52 697	24 889	4 078	69 917	7 705
G	Handel; Instandhaltung und Rep. von Kfz	51 232	34 292	16 904	2 494	47 294	3 932
45	Handel mit Kfz; Instandh. u. Rep. von Kfz	1 692	1 398	294	133	1 594	97
46	Großhandel (ohne Handel mit Kfz)	17 188	14 182	2 979	646	15 960	1 227
47	Einzelhandel (ohne Handel mit Kfz)	32 352	18 712	13 631	1 715	29 740	2 608
H	Verkehr und Lagerei	15 039	10 630	4 397	693	13 700	1 338
I	Gastgewerbe	11 370	7 775	3 588	891	8 923	2 435
J	Information und Kommunikation	14 336	11 529	2 751	409	13 595	739
58-60	Verlagswesen, audiovisuelle Medien u. Rundfunk	7 733	6 170	1 548	266	7 489	242
61	Telekommunikation	498	416	81	22	465	33
62-63	Informat.technologische u. Informat.dienstleistg.	6 105	4 943	1 122	121	5 641	464
K	Finanz- und Versicherungsdienstleistg.	15 486	11 993	3 480	571	15 047	439
64	Erbrg. v. Finanzdienstleistg.	7 978	6 256	1 719	344	7 754	224
65-66	Versicherungen u. Pensionskassen; mit Finanz- u. Versicherungsdienstleistg. verb. Tätigk.	7 508	5 737	1 761	227	7 293	215
L	Grundstücks- und Wohnungswesen	4 188	3 330	857	231	4 035	153
M-N	Freiberufl., wissenschaftl., techn. Dienstleistg.; sonst. wirtschaftl. Dienstleistg.	56 641	39 444	17 155	1 883	48 831	7 787
M	Freiberufl., wissenschaftl. u. techn. Dienstleistg.	31 481	25 680	5 768	1 330	29 861	1 612
69-71	Erbrg. v. freiberufl. u. techn. Dienstleistg.	21 950	17 796	4 138	872	20 864	1 082
72	Forschung und Entwicklung	1 798	1 241	556	21	1 602	195
73-75	Sonst. freiberufl., wissenschaftl. u. techn. Tätigk.	7 733	6 643	1 074	437	7 395	335
N	Erbrg. v. sonst. wirtschaftl. Dienstleistg.	25 160	13 764	11 387	553	18 970	6 175
78.2, 78.3	dar. Überlassung von Arbeitskräften	5 602	4 680	921	89	5 095	504
O-Q	Öff. Verwaltung, Verteidigung, Sozialvers.; Erzieh. u. Unterr.; Gesundh.- u. Sozialw.	79 619	48 022	31 564	4 382	74 537	5 059
O	Öff. Verwaltung, Verteidigung, Sozialvers.	16 557	9 317	7 238	533	15 777	778
84.1	dar. Öffentliche Verwaltung	9 883	4 511	5 371	107	9 309	572
P	Erziehung und Unterricht	13 220	6 917	6 287	982	12 187	1 029
Q	Gesundheits- und Sozialwesen	49 842	31 788	18 039	2 867	46 573	3 252
86	Gesundheitswesen	30 792	21 911	8 869	2 253	29 125	1 658
87-88	Heime und Sozialwesen	19 050	9 877	9 170	614	17 448	1 594
R-U	Kunst, Unterhaltung und Erholung; sonst. Dienstleistg.; Priv. Haushalte; Exterr. Org.	16 335	10 752	5 571	899	14 778	1 551
R	Kunst, Unterhaltung und Erholung	4 540	3 162	1 377	144	4 118	422
S	Erbrg. v. sonstigen Dienstleistungen	10 850	6 988	3 853	755	9 930	915
T	Priv. Haushalte mit Hauspersonal; Dienstleistg. u. H. v. Waren durch priv. Haushalte f. d. Eigenbed.	872	539	331	.	678	193
U	Exterritoriale Organisationen und Körperschaften	73	63	10	.	52	21
Insgesamt⁴⁾		288 067	197 654	90 183	13 539	262 424	25 567

*) Auswertungen aus der Beschäftigungsstatistik der Bundesagentur für Arbeit; vorläufige Ergebnisse

1) Klassifikation der Wirtschaftszweige, Ausgabe 2008 (WZ 2008) - 2) einschließlich Fälle "ohne Angabe" - 3) ohne "Staatenlos"
bzw. "Personen mit ungeklärter Staatsangehörigkeit" - 4) einschließlich Fälle ohne Angabe zur Wirtschaftsgliederung

Tabelle: 2.3 Sozialversicherungspflichtig Beschäftigte am Wohnort in Hamburg am 31. März 2009 nach Berufsbereichen, -abschnitten und ausgewählten -gruppen, beruflicher Ausbildung und Geschlecht

Berufliche Gliederung ¹⁾	Insgesamt ²⁾	Darunter					ohne abgeschlossene Berufsausbildung
		mit abgeschlossener Berufsausbildung					
		zusammen	davon mit Abschluss an einer			wissenschaftlichen Hochschule, Universität ⁵⁾	
			Berufsfach-/ Fachschule ³⁾	Fachhochschule ⁴⁾			
Insgesamt							
Pflanzenbauer, Tierzüchter, Fischereiberufe	4 873	2 004	1 812	95	97	1 058	
Bergleute, Mineralgewinner	71	36	32	.	.	11	
Fertigungsberufe							
Steinbearbeiter, Baustoffhersteller	279	156	140	6	10	52	
Keramiker, Glasmacher	112	51	-	-	.	13	
Chemiarbeiter, Kunststoffverarbeiter	5 145	2 226	2 149	30	47	1 824	
darunter Chemiarbeiter	4 292	1 945	1 871	28	46	1 471	
Papierhersteller, -verarbeiter, Drucker	2 834	1 511	1 465	24	22	589	
darunter Drucker	2 115	1 186	1 145	20	21	338	
Holzaufbereiter, Holzwarenfertiger u. verw. Berufe	140	48	45	.	.	54	
Metallerzeuger, -bearbeiter	3 840	2 533	2 510	9	14	822	
darunter Metallverformer (spanend)	1 701	1 271	1 266	.	.	213	
Schlosser, Mechaniker und zugeordnete Berufe	23 105	16 421	16 292	90	39	3 122	
darunter Schlosser	7 659	5 650	5 617	27	6	951	
Mechaniker	7 780	5 609	5 564	33	12	1 132	
Elektriker	9 095	6 458	6 369	50	39	1 132	
Montierer und Metallberufe, a.n.g.	1 728	803	795	5	3	502	
Textil- und Bekleidungsberufe	1 081	471	460	7	4	183	
darunter Textilverarbeiter	885	392	381	7	4	146	
Lederhersteller, Leder- und Fellverarbeiter	298	193	.	.	-	25	
Ernährungsberufe	14 291	4 252	4 175	41	36	3 372	
darunter Speisebereiter	10 892	2 883	2 829	29	25	2 277	
Bauberufe	4 781	2 004	1 991	5	8	724	
darunter Maurer, Betonbauer	1 573	831	.	-	.	215	
Bau-, Raumausstatter, Polsterer	1 633	797	784	6	7	184	
Tischler, Modellbauer	2 415	1 404	1 386	13	5	473	
Maler, Lackierer und verwandte Berufe	3 682	2 411	2 397	9	5	518	
Warenprüfer, Versandfertigmacher	5 820	2 266	2 135	52	79	1 684	
Hilfsarbeiter ohne nähere Tätigkeitsangabe	4 960	1 163	1 121	13	29	1 800	
Maschinisten und zugehörige Berufe	1 361	916	909	4	3	219	
Zusammen	86 600	46 084	45 363	368	353	17 292	
Technische Berufe							
Ingenieure, Chemiker, Physiker, Mathematiker	17 564	14 845	2 278	5 453	7 114	376	
darunter Ingenieure	15 821	13 210	2 117	5 210	5 883	347	
Techniker, technische Sonderfachkräfte	17 520	13 536	10 888	1 482	1 166	896	
darunter Techniker	13 099	10 125	7 979	1 300	846	629	
Zusammen	35 084	28 381	13 166	6 935	8 280	1 272	
Dienstleistungsberufe							
Warenkaufleute	48 506	27 562	24 809	962	1 791	7 344	
Dienstleistungskaufleute und zugehörige Berufe	40 764	28 789	24 086	1 346	3 357	3 750	
darunter Bank-, Versicherungskaufleute	21 013	18 072	14 926	755	2 391	1 630	
Verkehrsberufe	46 362	19 620	18 879	405	336	9 607	
darunter Berufe des Landverkehrs	17 189	6 860	6 749	51	60	2 537	
Organisations-, Verwaltungs-, Büroberufe	164 316	110 361	81 574	7 318	21 469	12 102	
darunter Bürofach-, Bürohilfskräfte	111 211	74 141	61 625	3 640	8 876	9 286	
Ordnungs-, Sicherheitsberufe	13 621	7 523	5 172	97	2 254	1 587	
Schriftwerkschaffende, -ordnende, künstl. Berufe	14 601	7 869	4 400	971	2 498	896	
Gesundheitsdienstberufe	43 578	31 325	23 815	448	7 062	3 851	
darunter Ärzte, Apotheker	7 562	7 134	424	61	6 649	44	
geistes- u. naturwissenschaftliche Berufe	39 070	29 164	15 654	3 862	9 648	3 105	
darunter sozialpflegerische Berufe	25 586	18 879	13 820	3 230	1 829	2 089	
Lehrer	6 716	4 914	1 034	247	3 633	589	
allgemeine Dienstleistungsberufe	44 190	9 962	9 680	145	137	9 326	
darunter Reinigungsberufe	23 609	3 262	3 210	20	32	6 155	
Zusammen	455 008	272 175	208 069	15 554	48 552	51 568	
Sonstige Arbeitskräfte	9 193	2 115	1 373	197	545	3 950	
Insgesamt ⁶⁾	590 887	350 797	269 816	23 150	57 831	75 151	

1) Klassifizierung der Berufe, Ausgabe 1988 - 2) einschl. Fälle "mit unbekannter Ausbildung" bzw. "Angabe nicht möglich" oder "ohne Angabe" -

3) einschl. abgeschlossene Lehr- oder Anlernausbildung - 4) einschl. Ingenieurschulen - 5) einschl. Lehrerausbildung - 6) einschl. Fälle ohne Berufsangabe

Noch: Tabelle: 2.3 Sozialversicherungspflichtig Beschäftigte am Wohnort in Hamburg am 31. März 2009
nach Berufsbereichen, -abschnitten und ausgewählten -gruppen, beruflicher Ausbildung und Geschlecht

Berufliche Gliederung ¹⁾	Insgesamt ²⁾	Darunter					ohne abgeschlossene Berufsausbildung
		mit abgeschlossener Berufsausbildung				wissenschaftlichen Hochschule, Universität ⁵⁾	
		zusammen	davon mit Abschluss an einer				
			Berufsfach-/ Fachschule ³⁾	Fachhochschule ⁴⁾			
weiblich							
Pflanzenbauer, Tierzüchter, Fischereiberufe	1 514	759	678	39	42	269	
Bergleute, Mineralgewinner	15	11	.	.	.	-	
Fertigungsberufe							
Steinbearbeiter, Baustoffhersteller	71	41	32	4	5	18	
Keramiker, Glasmacher	27	16	.	-	.	3	
Chemiearbeiter, Kunststoffverarbeiter	1 235	465	431	9	25	576	
darunter Chemiearbeiter	949	421	388	9	24	413	
Papierhersteller, -verarbeiter, Drucker	837	398	376	10	12	198	
darunter Drucker	569	287	267	9	11	98	
Holzaufbereiter, Holzwarenfertiger u. verw. Berufe	27	10	7	.	.	15	
Metallerzeuger, -bearbeiter	153	70	66	-	4	44	
darunter Metallverformer (spanend)	32	16	16	-	-	14	
Schlosser, Mechaniker und zugeordnete Berufe	1 824	1 030	1 002	14	14	316	
darunter Schlosser	148	52	52	-	-	34	
Mechaniker	388	242	232	5	5	101	
Elektriker	458	267	259	5	3	112	
Montierer und Metallberufe, a.n.g.	258	74	74	-	-	135	
Textil- und Bekleidungsberufe	699	320	311	.	.	123	
darunter Textilverarbeiter	653	310	301	.	.	113	
Lederhersteller, Leder- und Fellverarbeiter	97	58	.	.	-	5	
Ernährungsberufe	5 366	1 451	1 415	21	15	1 720	
darunter Speisenerbereiter	4 540	1 199	1 172	17	10	1 338	
Bauberufe	82	33	29	-	4	31	
darunter Maurer, Betonbauer	27	11	11	-	-	14	
Bau-, Raumausstatter, Polsterer	128	67	63	4	-	16	
Tischler, Modellbauer	136	54	.	.	-	53	
Maler, Lackierer und verwandte Berufe	183	83	80	.	.	58	
Warenprüfer, Versandfertigmacher	2 184	841	792	16	33	673	
Hilfsarbeiter ohne nähere Tätigkeitsangabe	1 211	271	253	6	12	444	
Maschinisten und zugehörige Berufe	76	42	39	.	.	21	
Zusammen	15 052	5 591	5 352	104	135	4 561	
Technische Berufe							
Ingenieure, Chemiker, Physiker, Mathematiker	3 438	2 751	375	839	1 537	88	
darunter Ingenieure	2 926	2 278	318	761	1 199	74	
Techniker, technische Sonderfachkräfte	4 719	3 631	2 976	280	375	310	
darunter Techniker	2 134	1 584	1 169	193	222	157	
Zusammen	8 157	6 382	3 351	1 119	1 912	398	
Dienstleistungsberufe							
Warenkaufleute	29 350	16 335	15 060	440	835	4 959	
Dienstleistungskaufleute und zugehörige Berufe	21 628	15 360	13 326	658	1 376	2 047	
darunter Bank-, Versicherungskaufleute	11 296	9 741	8 579	328	834	967	
Verkehrsberufe	7 606	3 565	3 402	69	94	1 458	
darunter Berufe des Landverkehrs	1 095	554	540	8	6	143	
Organisations-, Verwaltungs-, Büroberufe	97 285	65 720	53 778	3 151	8 791	7 323	
darunter Bürofach-, Bürohilfskräfte	76 094	51 037	44 049	2 075	4 913	6 023	
Ordnungs-, Sicherheitsberufe	3 800	1 928	943	30	955	479	
Schriftwerkschaffende, -ordnende, künstl. Berufe	7 514	4 258	2 351	567	1 340	401	
Gesundheitsdienstberufe	35 291	24 773	20 467	356	3 950	3 075	
darunter Ärzte, Apotheker	4 270	3 953	289	38	3 626	27	
geistes- u. naturwissenschaftliche Berufe	27 231	20 429	12 290	2 746	5 393	1 999	
darunter sozialpflegerische Berufe	20 080	15 013	11 302	2 419	1 292	1 475	
Lehrer	3 652	2 706	558	144	2 004	303	
allgemeine Dienstleistungsberufe	29 501	6 799	6 612	103	84	6 522	
darunter Reinigungsberufe	15 090	1 655	1 629	9	17	4 183	
Zusammen	259 206	159 167	128 229	8 120	22 818	28 263	
Sonstige Arbeitskräfte	4 098	1 053	633	92	328	1 671	
Insgesamt ⁶⁾	288 067	172 965	138 253	9 475	25 237	35 162	

1) Klassifizierung der Berufe, Ausgabe 1988 - 2) einschl. Fälle "mit unbekannter Ausbildung" bzw. "Angabe nicht möglich" oder "ohne Angabe" -

3) einschl. abgeschlossene Lehr- oder Anlernausbildung - 4) einschl. Ingenieurschulen - 5) einschl. Lehrerausbildung - 6) einschl. Fälle ohne Berufsangabe

**Tabelle 2.4 Sozialversicherungspflichtig Beschäftigte in Hamburg am Wohnort am 31. März 2009
nach Berufsbereichen, -abschnitten und ausgewählten -gruppen, Geschlecht, Vollzeit- und
Teilzeitbeschäftigten, Auszubildenden sowie nach deutschen und ausländischen Beschäftigten**

Berufliche Gliederung ¹⁾	Insgesamt ²⁾	Und zwar						
		männlich	weiblich	Vollzeitbe- schäftigte	Teilzeitbe- schäftigte	Auszu- bildende	deutsche	auslän- dische ³⁾
							Beschäftigte	
Pflanzenbauer, Tierzüchter, Fischereiberufe	4 873	3 359	1 514	4 283	590	445	4 232	640
Bergleute, Mineralgewinner	71	56	15	67	4	.	59	12
Fertigungsberufe								
Steinbearbeiter, Baustoffhersteller	279	208	71	257	22	19	237	40
Keramiker, Glasmacher	112	85	27	107	5	.	82	30
Chemiearbeiter, Kunststoffverarbeiter	5 145	3 910	1 235	4 800	345	74	4 002	1 143
darunter Chemiearbeiter	4 292	3 343	949	4 008	284	67	3 300	992
Papierhersteller, -verarbeiter, Drucker	2 834	1 997	837	2 555	279	138	2 509	322
darunter Drucker	2 115	1 546	569	1 900	215	125	1 905	208
Holzauflbereiter, Holzwarenfertiger u. verw. Berufe	140	113	27	121	19	.	112	27
Metallerzeuger, -bearbeiter	3 840	3 687	153	3 751	89	158	3 079	761
darunter Metallverformer (spanend)	1 701	1 669	32	1 675	26	91	1 478	223
Schlosser, Mechaniker und zugeordnete Berufe	23 105	21 281	1 824	22 471	634	2 462	21 447	1 656
darunter Schlosser	7 659	7 511	148	7 523	136	499	6 880	779
darunter Mechaniker	7 780	7 392	388	7 568	212	968	7 251	527
Elektriker	9 095	8 637	458	8 799	296	1 006	8 578	514
Montierer und Metallberufe, a.n.g.	1 728	1 470	258	1 641	87	11	1 336	392
Textil- und Bekleidungsberufe	1 081	382	699	852	229	100	842	239
darunter Textilverarbeiter	885	232	653	668	217	91	680	205
Lederhersteller, Leder- und Fellverarbeiter	298	201	97	275	23	22	274	24
Ernährungsberufe	14 291	8 925	5 366	11 098	3 193	774	9 843	4 435
darunter Speisensbereiter	10 892	6 352	4 540	7 856	3 036	589	7 385	3 496
Bauberufe	4 781	4 699	82	4 409	372	324	3 748	1 031
darunter Maurer, Betonbauer	1 573	1 546	27	1 472	101	161	1 219	353
Bau-, Raumausstatter, Polsterer	1 633	1 505	128	1 557	76	153	1 419	214
Tischler, Modellbauer	2 415	2 279	136	2 353	62	444	2 290	125
Maler, Lackierer und verwandte Berufe	3 682	3 499	183	3 613	69	500	3 366	314
Warenprüfer, Versandfertigmacher	5 820	3 636	2 184	4 427	1 393	167	4 674	1 140
Hilfsarbeiter ohne nähere Tätigkeitsangabe	4 960	3 749	1 211	4 149	811	39	3 848	1 107
Maschinisten und zugehörige Berufe	1 361	1 285	76	1 331	30	40	1 181	180
Zusammen	86 600	71 548	15 052	78 566	8 034	6 435	72 867	13 694
Technische Berufe								
Ingenieure, Chemiker, Physiker, Mathematiker	17 564	14 126	3 438	16 616	948	126	16 040	1 520
darunter Ingenieure	15 821	12 895	2 926	15 069	752	122	14 518	1 300
Techniker, technische Sonderfachkräfte	17 520	12 801	4 719	16 243	1 277	297	16 664	851
darunter Techniker	13 099	10 965	2 134	12 315	784	157	12 444	650
Zusammen	35 084	26 927	8 157	32 859	2 225	423	32 704	2 371
Dienstleistungsberufe								
Warenkaufleute	48 506	19 156	29 350	35 348	13 158	3 368	43 872	4 626
Dienstleistungskaufleute und zugehörige Berufe	40 764	19 136	21 628	36 149	4 615	2 486	39 051	1 711
darunter Bank-, Versicherungskaufleute	21 013	9 717	11 296	18 161	2 852	766	20 487	526
Verkehrsberufe	46 362	38 756	7 606	39 096	7 266	911	39 537	6 807
darunter Berufe des Landverkehrs	17 189	16 094	1 095	15 612	1 577	133	14 809	2 373
Organisations-, Verwaltungs-, Büroberufe	164 316	67 031	97 285	136 348	27 968	4 705	155 588	8 702
darunter Bürofach-, Bürohilfskräfte	111 211	35 117	76 094	89 317	21 894	3 704	105 538	5 657
Ordnungs-, Sicherheitsberufe	13 621	9 821	3 800	11 460	2 161	181	12 510	1 105
Schriftwerkschaffende, -ordnende, künstl. Berufe	14 601	7 087	7 514	12 677	1 924	432	13 676	924
Gesundheitsdienstberufe	43 578	8 287	35 291	31 718	11 860	2 517	41 131	2 432
darunter Ärzte, Apotheker	7 562	3 292	4 270	6 240	1 322	12	7 256	305
genannte	39 070	11 839	27 231	21 554	17 516	851	36 355	2 697
darunter sozialpflegerische Berufe	25 586	5 506	20 080	13 679	11 907	686	24 156	1 419
Lehrer	6 716	3 064	3 652	3 430	3 286	87	6 022	689
allgemeine Dienstleistungsberufe	44 190	14 689	29 501	24 379	19 811	2 065	29 943	14 214
darunter Reinigungsberufe	23 609	8 519	15 090	9 565	14 044	123	13 682	9 910
Zusammen	455 008	195 802	259 206	348 729	106 279	17 516	411 663	43 218
Sonstige Arbeitskräfte	9 193	5 095	4 098	7 711	983	3 733	8 129	1 058
Insgesamt ⁴⁾	590 887	302 820	288 067	472 224	118 117	28 554	529 706	60 999

1) Klassifizierung der Berufe, Ausgabe 1988 - 2) einschließlich Fälle "ohne Angabe" - 3) ohne "Staatenlos" bzw. "Personen mit ungeklärter Staatsangehörigkeit"-

4) einschließlich Fälle ohne Berufsangabe