

Statistische Berichte



Statistisches Amt
für Hamburg und Schleswig-Holstein

STATISTIKAMT NORD

A VI 5 - vj 4/10 H

22. September 2011

Sozialversicherungspflichtig Beschäftigte in Hamburg am 31. Dezember 2010

Auskunft zu dieser Veröffentlichung: Sigrid Ziroth · Telefon: 040 42831-1817 · E-Mail: vgr-hh@statistik-nord.de

Statistisches Amt für Hamburg und Schleswig-Holstein · Anstalt des öffentlichen Rechts · Post: 20453 Hamburg · E-Mail: poststelle@statistik-nord.de
Internet: www.statistik-nord.de © Auszugsweise Vervielfältigung und Verbreitung mit Quellenangabe gestattet.

Inhaltsverzeichnis	Seite
Erläuterungen	3
Abkürzungen / Zeichenerklärungen	5
Grafiken	
<u>G 1</u> Sozialversicherungspflichtig Beschäftigte am Arbeitsort in Hamburg am 31. Dezember 2010 nach Altersgruppen	6
<u>G 2</u> Sozialversicherungspflichtig Beschäftigte am Arbeitsort in Hamburg am 31. Dezember 2010 nach Wirtschaftsabschnitten	7
<u>G 3</u> Sozialversicherungspflichtig Beschäftigte am Arbeitsort in Hamburg am 31. Dezember 2010 nach Wirtschaftsabschnitten und Geschlecht	8
<u>G 4</u> Sozialversicherungspflichtig Beschäftigte am Arbeitsort in Hamburg nach Vollzeit-/Teilzeitbeschäftigung von 1977 bis 2010	9
Tabellen	
Sozialversicherungspflichtig Beschäftigte am Arbeitsort	
<u>1.1</u> Sozialversicherungspflichtig Beschäftigte am Arbeitsort in Hamburg am 31. Dezember 2010 nach Strukturmerkmalen	10
<u>1.2</u> Sozialversicherungspflichtig Beschäftigte am Arbeitsort in Hamburg am 31. Dezember 2010 nach Wirtschaftsabschnitten und ausgewählten Wirtschaftsabteilungen, Vollzeit- und Teilzeitbeschäftigten, Auszubildenden, deutschen bzw. ausländischen Beschäftigten und Geschlecht	11
<u>1.3</u> Sozialversicherungspflichtig Beschäftigte am Arbeitsort in Hamburg am 31. Dezember 2010 nach Wirtschaftszweigen, deutschen und ausländischen Beschäftigten, Altersgruppen und Geschlecht	13
<u>1.4</u> Sozialversicherungspflichtig Beschäftigte am Arbeitsort in Hamburg am 31. Dezember 2010 nach Wirtschaftszweigen, Altersgruppen, beruflicher Ausbildung und Geschlecht	15
<u>1.5</u> Ausländische sozialversicherungspflichtig Beschäftigte am Arbeitsort in Hamburg am 31. Dezember 2010 nach Wirtschaftszweigen, Altersgruppen, ausgewählten Staatsangehörigkeiten und Geschlecht	16
<u>1.6</u> Sozialversicherungspflichtig Beschäftigte am Arbeitsort in Hamburg am 31. Dezember 2010 nach Berufsbereichen, - abschnitten und ausgewählten -gruppen, beruflicher Ausbildung und Geschlecht	18
<u>1.7</u> Sozialversicherungspflichtig Beschäftigte am Arbeitsort in Hamburg am 31. Dezember 2010 nach Berufsbereichen, - abschnitten und ausgewählten -gruppen, Geschlecht, Vollzeit- und Teilzeitbeschäftigten, Auszubildenden sowie nach deutschen und ausländischen Beschäftigten	20
<u>1.8</u> Sozialversicherungspflichtig Beschäftigte am Arbeitsort in Hamburg 1977 bis 2010 nach Geschlecht, deutschen und ausländischen sowie Voll- und Teilzeitbeschäftigten	21
Sozialversicherungspflichtig Beschäftigte am Wohnort	
<u>2.1</u> Sozialversicherungspflichtig Beschäftigte am Wohnort in Hamburg am 31. Dezember 2010 nach Strukturmerkmalen	22
<u>2.2</u> Sozialversicherungspflichtig Beschäftigte am Wohnort in Hamburg am 31. Dezember 2010 nach Wirtschaftsabschnitten und ausgewählten Wirtschaftsabteilungen, Vollzeit- und Teilzeitbeschäftigten, Auszubildenden, deutschen bzw. ausländischen Beschäftigten und Geschlecht	23
<u>2.3</u> Sozialversicherungspflichtig Beschäftigte am Wohnort in Hamburg am 31. Dezember 2010 nach Berufsbereichen, - abschnitten und ausgewählten -gruppen, beruflicher Ausbildung und Geschlecht	25
<u>2.4</u> Sozialversicherungspflichtig Beschäftigte am Wohnort in Hamburg am 31. Dezember 2010 nach Berufsbereichen, - abschnitten und ausgewählten -gruppen, Geschlecht, Vollzeit- und Teilzeitbeschäftigten, Auszubildenden sowie nach deutschen und ausländischen Beschäftigten	27

Erläuterungen

Datengrundlage

In diesem Statistischen Bericht zu den sozialversicherungspflichtig Beschäftigten in Hamburg am 31. Dezember 2010 werden Ergebnisse der Beschäftigungsstatistik der Bundesagentur für Arbeit über die sozialversicherungspflichtig Beschäftigten am Arbeitsort sowie am Wohnort bereitgestellt.

Sozialversicherungspflichtig Beschäftigte

Im vorliegenden Statistischen Bericht werden Beschäftigte (einschließlich Personen in beruflicher Ausbildung) nachgewiesen, die kranken- oder rentenversicherungspflichtig sind oder für die Beitragsanteile zu den gesetzlichen Rentenversicherungen zu entrichten sind.

Nicht enthalten sind geringfügig Beschäftigte (soweit sie ausschließlich beitragspflichtige geringfügige Beschäftigungsverhältnisse ausüben), Beamte und Beamtinnen, Selbständige sowie mithelfende Familienangehörige.

Auszubildende

Auszubildende sind Personen, die aufgrund eines Ausbildungsvertrages nach dem Berufsbildungsgesetz (BBiG) vom 25. März 2005 eine betriebliche Ausbildung in einem anerkannten Ausbildungsberuf durchlaufen.

Ab dem Stichtag 30.6.2008 werden im vorliegenden Bericht Auszubildende neu abgegrenzt. Im vorliegenden Bericht werden ausschließlich Auszubildende mit einem gültigen Ausbildungsvertrag nachgewiesen.

Damit sind Anlernlinge, Praktikanten und Volontäre nicht mehr in den Angaben zu den Auszubildenden enthalten. Aus diesem Grunde ist die Vergleichbarkeit der Ergebnisse mit denen früherer Auswertungen eingeschränkt.

Voll- und Teilzeitbeschäftigte

Die Unterscheidung der sozialversicherungspflichtig Beschäftigten nach Voll- und Teilzeitbeschäftigten richtet sich nach den von den Arbeitgebern in den Meldebelegen erteilten Angaben.

Alter

Das Alter der Beschäftigten wird jeweils zum Stichtag ermittelt (sog. „Altersjahrmethode“). Die Angaben enthalten daher für unterjährige Stichtage Personen, die zwei unterschiedlichen Geburtsjahrgängen angehören.

Ausbildung

Nachgewiesen wird sowohl die erreichte allgemeine Schulbildung als auch die abgeschlossene Berufsausbildung des Beschäftigten. Beim Abschluss einer Fachhochschule und eines Hochschul-/Universitätsabschlusses wurde auf die Feststellung einer eventuellen sonstigen Berufsausbildung verzichtet. Die Angaben beziehen sich auf den höchsten Abschluss, auch wenn diese Ausbildung für die derzeit ausgeübte Tätigkeit nicht vorgeschrieben oder verlangt ist.

Als abgeschlossene Berufsausbildung wird die Ausbildung in einem anerkannten Lehr- oder Anlernberuf (Ausbildung im Sinne des Berufsbildungsgesetzes), Abschluss einer Berufsfach- oder Fachschule, Abschluss einer Fachhochschule, Hochschule bzw. Universität angesehen.

Beruf

Maßgebend für die Berufsbezeichnung ist nicht der erlernte oder früher ausgeübte Beruf, sondern allein die zum Stichtag ausgeübte Tätigkeit.

Staatsangehörigkeit

Als Ausländer gelten alle Personen, die nicht Deutsche im Sinne des Art. 116 Abs. 1 GG sind.

Klassifikation der Wirtschaftszweige

Mit Beginn des Jahres 2008 hat die Bundesagentur für Arbeit in der Beschäftigungsstatistik die „Klassifikation der Wirtschaftszweige, Ausgabe 2008“ (WZ 2008) eingeführt. Damit wurde die bis Ende 2007 gültige „Klassifikation der Wirtschaftszweige, Ausgabe 2003“ (WZ 2003) abgelöst. Daher sind Ergebnisse aus der Beschäftigungsstatistik nach der neuen WZ 2008 mit den Ergebnissen der Vorgängerversion WZ 2003 nur eingeschränkt vergleichbar.

Arbeitsort / Wohnort

Die sozialversicherungspflichtig Beschäftigten werden sowohl am Arbeitsort (in Deutschland) als auch am Wohnort nachgewiesen.

Sozialversicherungspflichtig Beschäftigte am Arbeitsort:

Alle sozialversicherungspflichtig Beschäftigten, die in der betreffenden Gemeinde arbeiten, unabhängig davon, wo sie wohnen.

Erfasst werden demnach alle Personen, die im jeweiligen Gebiet ihren Wohn- und Arbeitsort haben, zuzüglich der außerhalb dieses Gebietes wohnenden Personen, die als Einpendler in diese Region ihren Arbeitsort erreichen.

Sozialversicherungspflichtig Beschäftigte am Wohnort:

Alle sozialversicherungspflichtig Beschäftigten, die in der betreffenden Gemeinde wohnen, unabhängig davon, wo sie arbeiten.

Erfasst werden demnach alle Personen, die im jeweiligen Gebiet ihren Wohn- und Arbeitsort haben, zuzüglich der innerhalb dieses Gebietes wohnenden Personen, die als Auspendler aus dieser Region ihren Arbeitsort erreichen.

Hinweis

Verfahrensbedingt gelten die im vorliegenden Statistischen Bericht veröffentlichten Ergebnisse für einen Zeitraum von drei Jahren als vorläufig und können während dieses Zeitraumes von der Bundesagentur für Arbeit in begründeten Fällen jederzeit geändert werden.

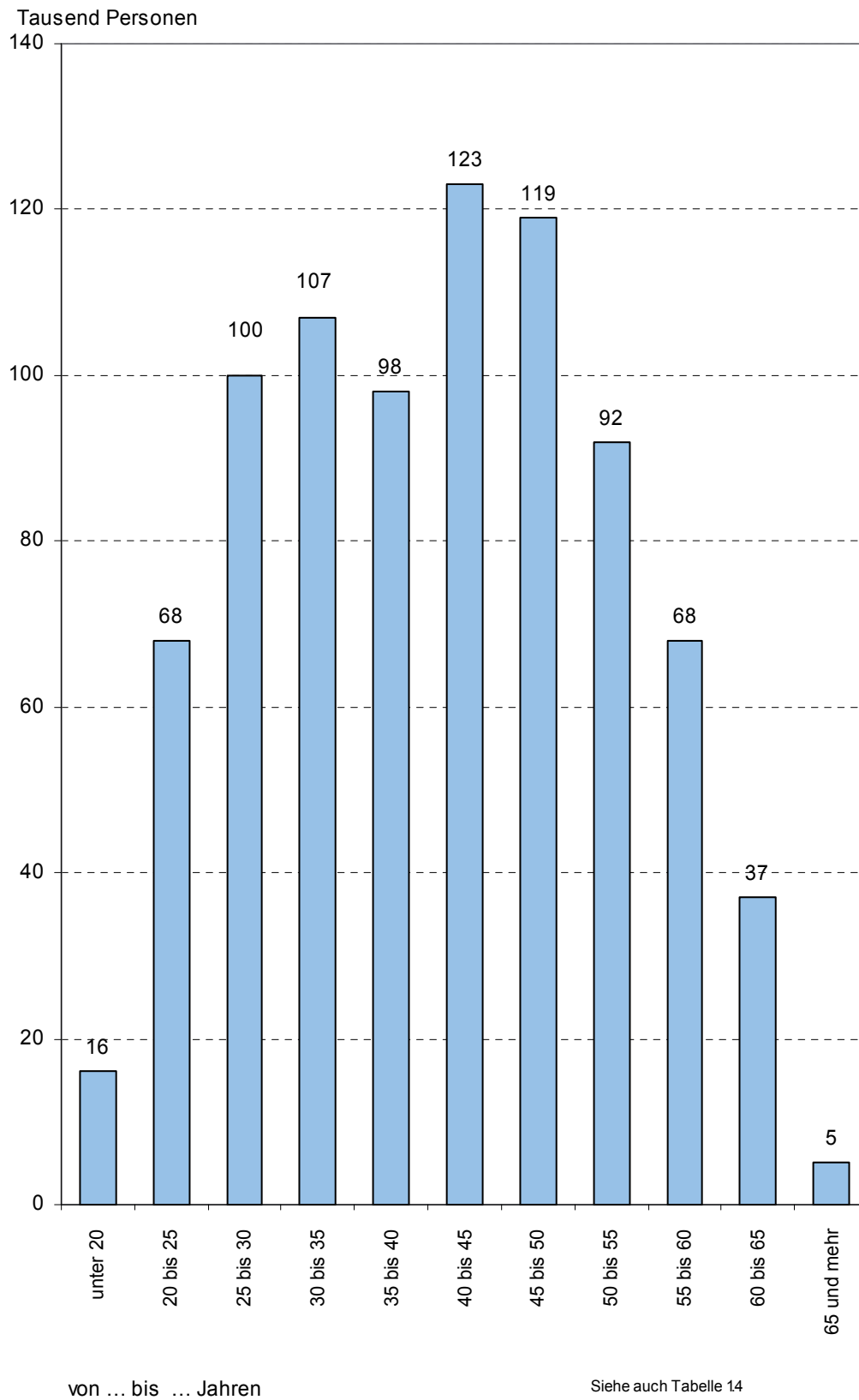
Abkürzungen

abgeschlossen.	abgeschlossene
a.n.g.	anderweitig nicht genannt
Bekleid.	Bekleidung
BBiG	Berufsbildungsgesetz
dar.	darunter
DEÜV	Datenerfassungs- und -übermittlungsverordnung
Dienstleistg.	Dienstleistungen
...dienstleistg.	...dienstleistungen
DV-Geräte	Datenverarbeitungsgeräte
einschl.	einschließlich
elektron.	elektronischen
Erbrg.	Erbringung
Erzeugn.	Erzeugnissen
...erzeugn.	...erzeugnissen
Erzieh. u. Unterr.	Erziehung und Unterricht
extrerr. Org.	Exterritoriale Organisationen
f.	für
freiberufl.	freiberufliche
Gesundh.- u. Sozialw.	Gesundheits- und Sozialwesen
Getr.	Getränke
Gew.	Gewinnung
GG	Grundgesetz
Glasw.	Glaswaren
H. v.	Herstellung von
Holzw.	Holzwaren
Instandh.	Instandhaltung
Kfz	Kraftfahrzeuge
künstl.	künstlerische
Lederw.	Lederwaren
Nahr.- u. Genussm.	Nahrungs- und Genussmittel
Öff. / öff.	Öffentliche / öffentlichen
opt.	optischen
Priv.	Private Haushalte
Rep.	Reparatur
Sonst.	Sonstige
sonst.	sonstigen
Sozialvers.	Sozialversicherung
Tabakerzeugn.	Tabakerzeugnisse
Tätigk.	Tätigkeiten
techn.	technische
Textil.	Textilien
u.	und
v.	von
verb.	verbundene
wirtschaftl.	wirtschaftliche
wiss. / wissenschaftl.	wissenschaftlich / wissenschaftliche
WZ 2003	Klassifikation der Wirtschaftszweige, Ausgabe 2003
WZ 2008	Klassifikation der Wirtschaftszweige, Ausgabe 2008

Zeichenerklärung

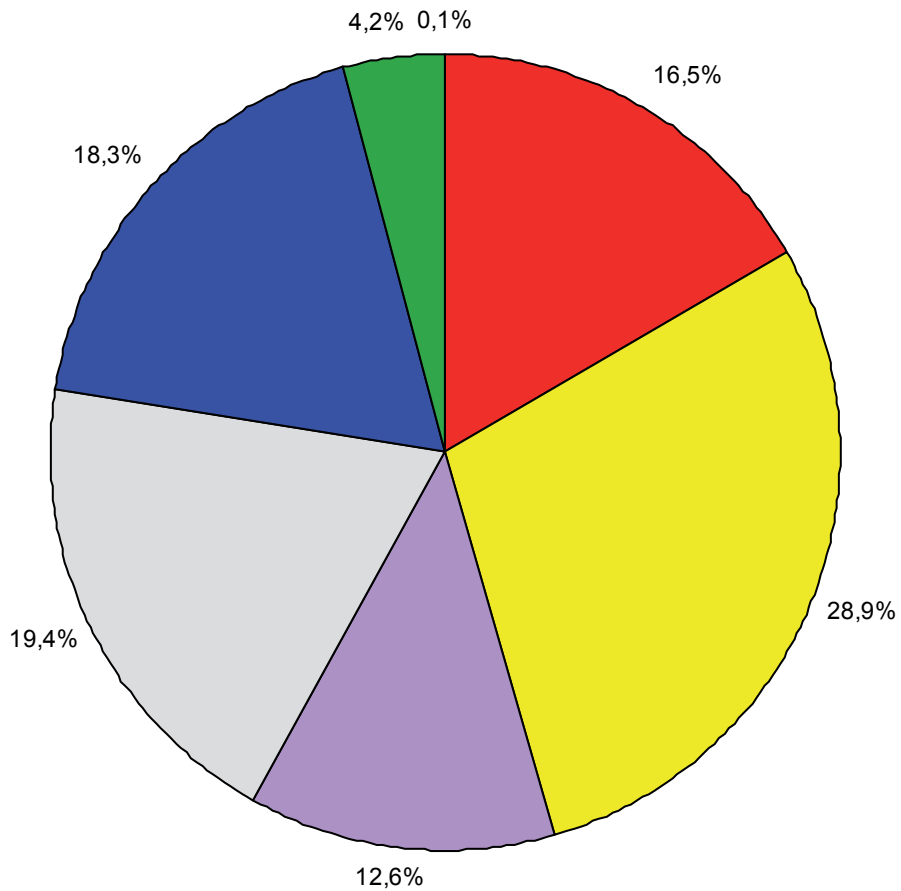
0	weniger als die Hälfte von 1 in der letzten besetzten Stelle, jedoch mehr als nichts
-	nichts vorhanden (genau Null)
.	Zahlenwert unbekannt oder geheim zu halten

Sozialversicherungspflichtig Beschäftigte am Arbeitsort in Hamburg am 31. Dezember 2010 nach Altersgruppen



Quelle:
Bundesagentur für Arbeit

**Sozialversicherungspflichtig Beschäftigte am Arbeitsort
in Hamburg am 31. Dezember 2010 nach Wirtschaftsabschnitten**

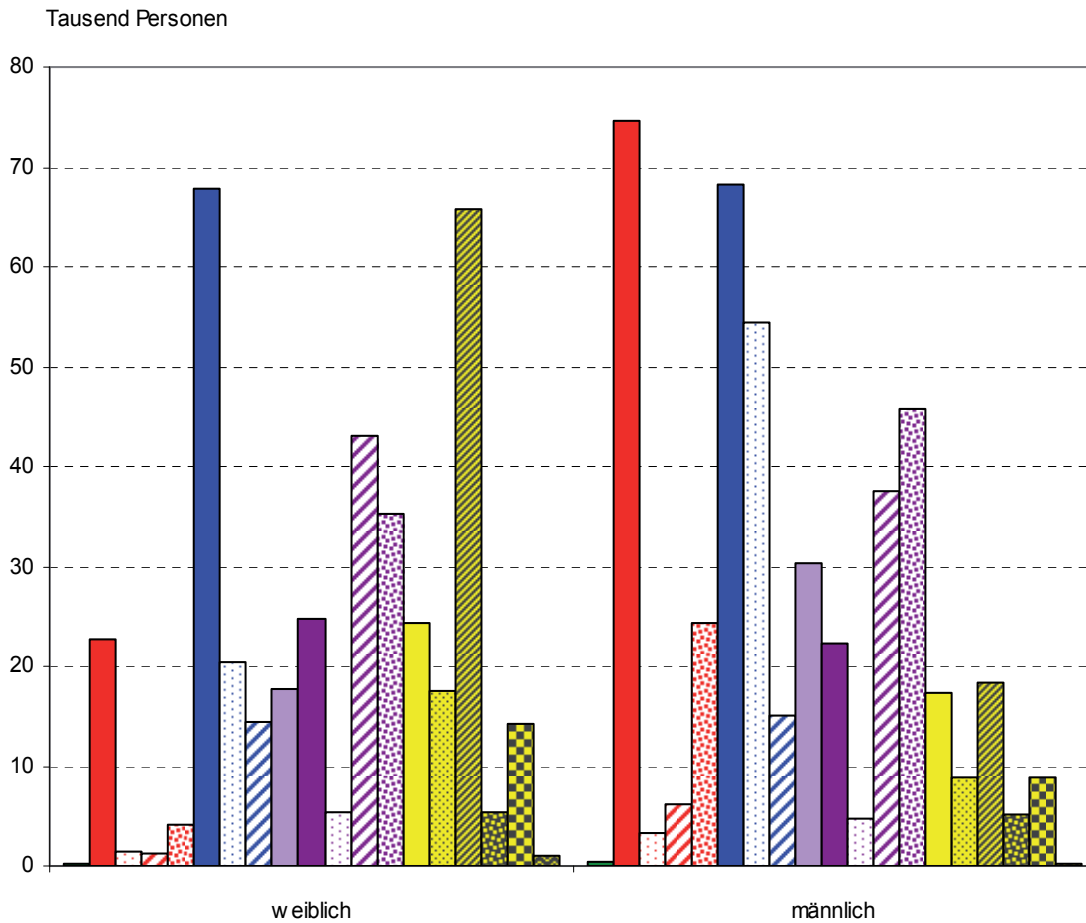


- A Land- und Forstwirtschaft, Fischerei
- B-F Produzierendes Gewerbe
- G-I Handel, Verkehr, Gastgewerbe
- J-L Inform. u. Kommunikation; Finanz- u. Versicherungsdienstleistg.; Grundst. und Wohnungsw.
- M-N Freiberufl., wissenschaftl., techn. Dienstleistg.; sonst. wirtschaftl. Dienstleistg.
- O-Q Öff. Verwaltung, Verteidigung, Sozialvers.; Erzieh. u. Unterr.; Gesundh.- u. Sozialw.
- R-U Kunst, Unterhaltung und Erholung; sonst. Dienstleistg.; Priv. Haushalte; Exterr. Org.

siehe auch Tabelle 12

Quelle:
Bundesagentur für Arbeit

**Sozialversicherungspflichtig Beschäftigte am Arbeitsort
in Hamburg am 31. Dezember 2010 nach
Wirtschaftsabschnitten und Geschlecht**

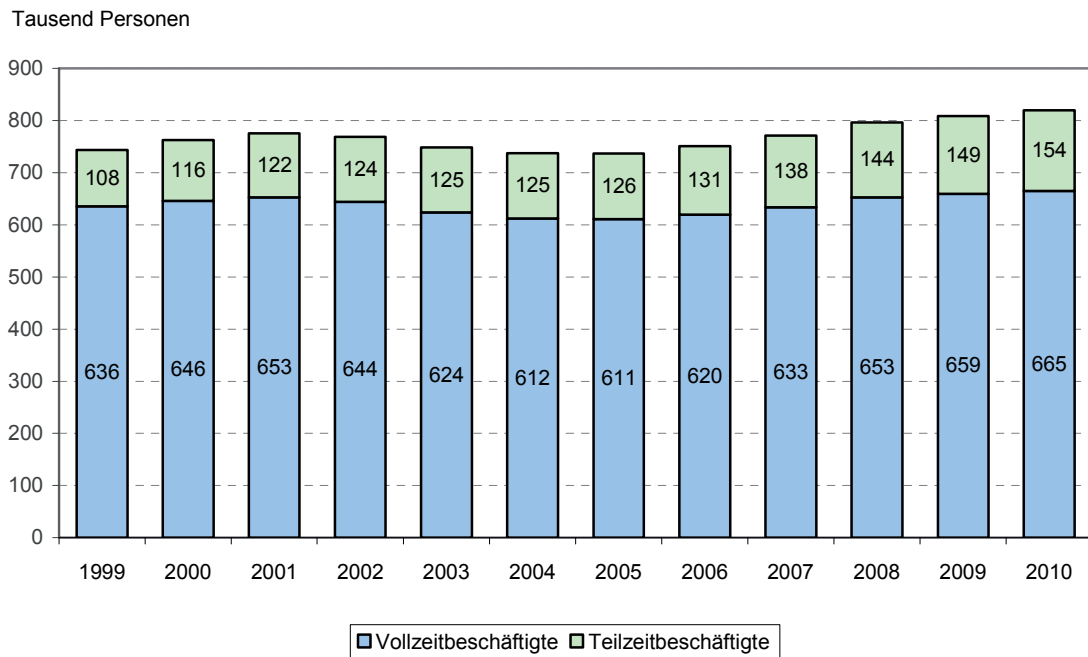


- Land- und Forstwirtschaft, Fischerei
- Bergbau Gewinnung von Steinen und Erden, Verarbeitendes Gewerbe
- Energieversorgung
- ▨ Wasserversorg.; Abwasser- und Abfallentsorg. u.
- ▨ Baugewerbe
- Handel; Instandhaltung und Rep. von Kfz
- Verkehr und Lagerei
- ▨ Gastgewerbe
- ▨ Information und Kommunikation
- Finanz- und Versicherungsdienstleistg.
- Grundstücks- und Wohnungswesen
- ▨ Freiberufl., wissenschaftl. u. techn. Dienstleistg.
- ▨ Erbrg. v. sonst. wirtschaftl. Dienstleistg.
- Öff. Verwaltung, Verteidigung, Sozialvers.
- ▨ Erziehung und Unterricht
- ▨ Gesundheits- und Sozialwesen
- ▨ Kunst, Unterhaltung und Erholung
- ▨ Erbrg. v. sonstigen Dienstleistungen
- ▨ Private Haushalte; Exterritoriale Organisationen

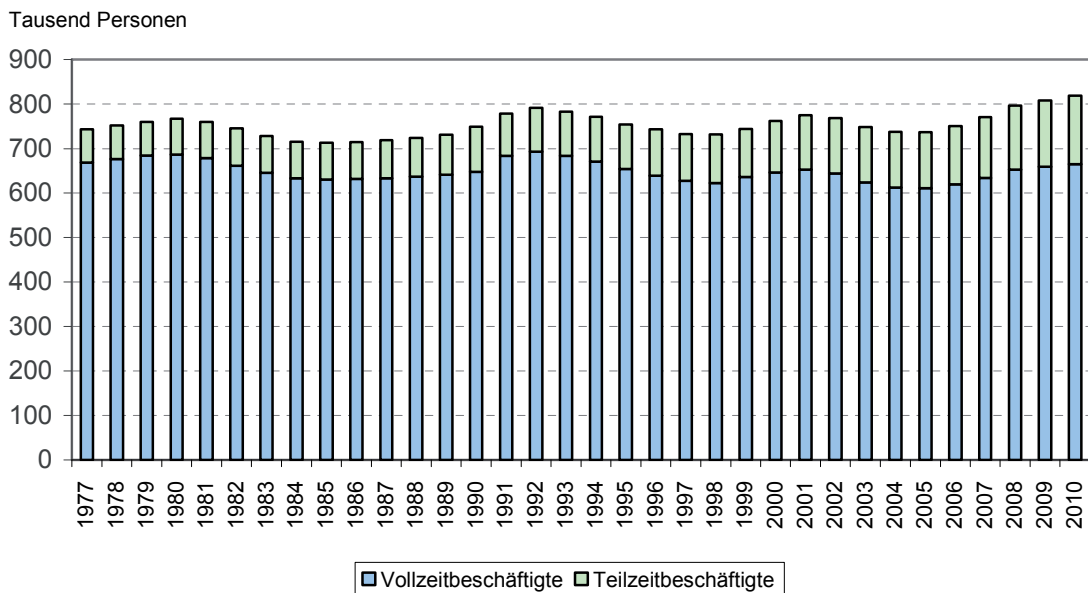
siehe auch Tabelle 12

Quelle:
Bundesagentur für Arbeit

**Sozialversicherungspflichtig Beschäftigte am Arbeitsort in Hamburg
nach Vollzeit-/Teilzeitbeschäftigung
von 1999 bis 2010 ¹⁾**



**Sozialversicherungspflichtig Beschäftigte am Arbeitsort in Hamburg
nach Vollzeit-/Teilzeitbeschäftigung
von 1977 bis 2010 ¹⁾**



1) Das Jahr wird jeweils durch das Stichtagsergebnis vom 30.06. repräsentiert

siehe auch Tabelle 1.8

Quelle:

Bundesagentur für Arbeit

**Tabelle 1.1 Sozialversicherungspflichtig Beschäftigte am Arbeitsort in Hamburg am 31. Dezember 2010
nach Strukturmerkmalen**

Merkmal	Insgesamt		Männlich	Weiblich	Veränderung gegenüber Vorquartal			Veränderung gegenüber Vorjahresquartal		
	Anzahl	%			insgesamt	männlich	weiblich	insgesamt	männlich	weiblich
			Anzahl							
Beschäftigte insgesamt	832 716	100	445 427	387 289	- 0,1	- 0,5	0,3	1,8	1,6	2,1
dar. Auszubildende	39 810	4,8	20 911	18 899	- 2,2	- 1,8	- 2,5	- 3,5	- 3,4	- 3,7
nach Altersgruppen										
Alter von... bis unter ... Jahren										
unter 20	15 484	1,9	8 449	7 035	- 9,7	- 9,0	-10,4	- 2,9	- 2,5	- 3,5
20 bis 30	167 361	20,1	78 920	88 441	- 0,5	- 1,2	0,1	0,9	0,8	0,9
30 bis 40	205 324	24,7	110 460	94 864	- 0,1	- 0,7	0,7	1,3	0,5	2,3
40 bis 50	242 189	29,1	135 024	107 165	- 0,1	- 0,3	0,1	1,1	1,1	1,1
50 bis 60	159 654	19,2	87 035	72 619	0,5	0,4	0,7	3,7	3,8	3,6
60 und mehr	42 704	5,1	25 539	17 165	2,1	1,5	3,0	7,2	5,8	9,4
nach Staatsangehörigkeit										
Deutsche Beschäftigte	763 294	91,7	404 805	358 489	- 0,1	- 0,4	0,2	1,5	1,2	1,8
Ausländische Beschäftigte ¹⁾	69 008	8,3	40 391	28 617	- 1,0	- 1,9	0,4	5,3	5,3	5,3
darunter aus EU-Ländern (EU-27)	21 960	2,6	11 851	10 109	- 1,1	- 2,6	0,6	5,9	5,9	5,9
nach beruflicher Ausbildung ²⁾										
Mit abgeschlossener Berufsausbildung	522 146	62,7	282 566	239 580	0,1	- 0,2	0,4	1,5	1,0	2,0
davon mit Abschluss an einer Berufsfach-/ Fachschule ³⁾	406 722	48,8	212 025	194 697	- 0,3	- 0,6	0,1	0,7	0,4	1,0
Fachhochschule ⁴⁾	37 956	4,6	24 638	13 318	0,9	0,6	1,5	2,9	1,8	5,0
wiss. Hochschule, Universität ⁵⁾	77 468	9,3	45 903	31 565	1,7	1,5	1,9	5,0	3,6	6,9
Ohne abgeschloss. Berufsausbildung	96 540	11,6	52 127	44 413	- 1,2	- 1,8	- 0,6	0,5	0,8	0,1
nach Berufsbereichen ^{6) 7)}										
Pflanzenbauer, Tierzüchter, Fischereiberufe	5 655	0,7	3 891	1 764	- 9,6	-11,7	- 4,5	- 0,6	- 0,4	- 1,0
Bergleute, Mineralgewinner	66	0,0	54	12	- 2,9	- 6,9	20,0	-15,4	-11,5	-29,4
Fertigungsberufe	120 029	14,4	102 051	17 978	- 2,0	- 2,1	- 1,3	1,5	1,4	2,2
Technische Berufe	57 632	6,9	46 037	11 595	0,0	0,0	0,4	0,3	- 0,1	2,1
Dienstleistungsberufe	634 296	76,2	285 301	348 995	0,3	0,2	0,3	2,0	2,0	2,0
Sonstige Arbeitskräfte	14 952	1,8	8 059	6 893	0,5	- 0,2	1,4	4,3	1,0	8,4
nach Vollzeit-/Teilzeitbeschäftigung ⁷⁾										
Vollzeitbeschäftigte	674 256	81,0	409 539	264 717	- 0,5	- 0,6	- 0,3	1,3	1,3	1,3
Teilzeitbeschäftigte	157 577	18,9	35 419	122 158	1,3	1,2	1,4	4,0	5,2	3,7
mit weniger als 18 Wochenstunden	30 187	3,6	8 036	22 151	1,6	2,7	1,2	4,7	6,3	4,1
mit 18 Wochenstunden und mehr	127 390	15,3	27 383	100 007	1,3	0,8	1,4	3,9	4,8	3,6
nach zusammengefassten Wirtschaftsabschnitten ^{7) 8)}										
A Land- u. Forstwirtschaft, Fischerei	546	0,1	348	198	-38,0	-44,3	-22,4	- 3,2	- 2,5	- 4,3
B-F Produzierendes Gewerbe	137 674	16,5	108 221	29 453	- 0,6	- 0,8	0,1	0,2	0,0	1,0
B-E Produzierendes Gewerbe ohne Baugewerbe	109 316	13,1	83 908	25 408	- 0,1	- 0,2	0,1	0,2	- 0,1	1,0
C Verarbeitendes Gewerbe	96 721	11,6	74 138	22 583	- 0,2	- 0,2	0,1	- 0,6	- 0,9	0,4
F Baugewerbe	28 358	3,4	24 313	4 045	- 2,5	- 2,9	0,0	0,4	0,4	0,8
G-U Dienstleistungsbereiche	694 478	83,4	336 845	357 633	0,0	- 0,3	0,3	2,1	2,1	2,2
G-I Handel, Verkehr, Gastgewerbe	240 589	28,9	137 844	102 745	- 0,2	0,0	- 0,4	1,2	1,2	1,2
J Information und Kommunikation	48 089	5,8	30 288	17 801	- 0,8	- 0,8	- 0,8	- 0,1	- 0,3	0,2
K Finanz- u. Versicherungsdienstleistg.	46 885	5,6	22 167	24 718	0,7	0,7	0,7	0,2	0,3	0,1
L Grundstücks- und Wohnungswesen	10 210	1,2	4 784	5 426	- 1,3	- 2,8	0,0	- 2,0	- 3,5	- 0,6
M-N Freiberufl., wissenschaftl., techn. Dienstleistg.; sonst. wirtschaftl. Dienstleistg.	161 623	19,4	83 208	78 415	- 1,0	- 1,7	- 0,2	3,5	4,8	2,2
O-Q Öff. Verwaltung, Verteidigung, Sozialvers.; Erzieh. u. Unterr.; Gesundh.- u. Sozialw.	152 105	18,3	44 395	107 710	1,4	1,5	1,4	4,3	4,2	4,3
R-U Kunst, Unterhaltung und Erholung; sonst. Dienstleistg.; Priv. Haushalte; Exterr. Org.	34 977	4,2	14 159	20 818	0,2	0,1	0,3	0,7	0,0	1,2

Quelle: Beschäftigungsstatistik der Bundesagentur für Arbeit

1) ohne "Staatenlos" bzw. "Personen mit ungeklärter Staatsangehörigkeit" - 2) ohne Fälle "mit unbekannter Ausbildung" bzw. "Angabe nicht möglich" oder "ohne Angabe" - 3) einschließlich abgeschlossene Lehr- oder Anlernausbildung - 4) einschließlich Ingenieurschulen - 5) einschließlich Lehrerausbildung - 6) Klassifizierung der Berufe, Ausgabe 1988 - 7) ohne Fälle "ohne Angabe" - 8) Klassifikation der Wirtschaftszweige, Ausgabe 2008 (WZ 2008)

Tabelle 1.2 Sozialversicherungspflichtig Beschäftigte am Arbeitsort in Hamburg am 31. Dezember 2010 nach Wirtschaftsabschnitten und ausgewählten Wirtschaftsabteilungen, Vollzeit- und Teilzeitbeschäftigten, Auszubildenden, deutschen bzw. ausländischen Beschäftigten und Geschlecht

WZ 2008	Wirtschaftsgliederung ¹⁾	Insgesamt ²⁾	Und zwar				
			Vollzeitbeschäftigte	Teilzeitbeschäftigte	Auszubildende	deutsche	ausländische ³⁾
						Beschäftigte	
		Insgesamt					
A	Land- und Forstwirtschaft, Fischerei	546	471	75	49	477	68
B-F	Produzierendes Gewerbe	137 674	129 653	7 970	7 275	128 520	9 108
B-E	Produzierendes Gewerbe ohne Baugewerbe	109 316	102 865	6 406	4 925	102 165	7 120
B	Bergbau u. Gew. v. Steinen u. Erden	473	459	14	.	412	61
C	Verarbeitendes Gewerbe	96 721	91 005	5 678	4 529	90 213	6 480
10-12	H. v. Nahr.- u. Genussm., Getr. u. Tabakerzeugn.	8 712	8 052	652	370	7 512	1 194
13-15	H. v. Textil-, Bekleid., Leder, Lederw. u. Schuhen	510	426	83	51	445	64
16-18	H. v. Holzw., Papier, Pappe u. Druckerzeugn.	3 635	3 363	272	159	3 437	197
19	Kokerei und Mineralölverarbeitung	3 486	3 255	231	122	3 367	119
20	H. v. chemischen Erzeugnissen	7 601	6 964	637	268	7 004	594
21	H. v. pharmazeutischen Erzeugnissen	1 047	936	111	16	989	58
22-23	H. v. Gummi- u. Kunststoffwaren, Glas u. Glasw., Keramik, Verarb. v. Steinen u. Erden	3 244	3 076	165	82	2 905	339
24-25	Metallerzeugung u. -bearb., H. v. Metallerzeugn.	8 367	8 026	338	531	7 658	706
26	H. v. DV-Geräten, elektron. u. opt. Erzeugn.	10 450	9 466	976	337	9 942	506
27	H. v. elektrischen Ausrüstungen	1 323	1 258	61	41	1 252	70
28	Maschinenbau	12 240	11 851	385	603	11 653	584
29-30	Fahrzeugbau	26 749	25 605	1 139	1 373	25 225	1 520
31-33	H. v. Möbeln u. sonst. Waren, Rep. u. Installation von Maschinen und Ausrüstungen	9 357	8 727	628	576	8 824	529
D	Energieversorgung	4 752	4 345	402	145	4 634	117
E	Wasserversorg.; Abwasser- und Abfallentsorg. u. Beseitigung v. Umweltverschmutzungen	7 370	7 056	312	250	6 906	462
F	Baugewerbe	28 358	26 788	1 564	2 350	26 355	1 988
41-42	Hoch- und Tiefbau	7 522	7 209	312	343	7 067	455
43	Vorb. Baustellenarbeiten, Bauinstallation und sonstiges Ausbaugewerbe	20 836	19 579	1 252	2 007	19 288	1 533
G-U	Dienstleistungsbereiche	694 478	544 119	149 527	32 481	634 281	59 830
G-I	Handel, Verkehr, Gastgewerbe	240 589	196 704	43 629	13 775	213 016	27 442
G	Handel; Instandhaltung und Rep. von Kfz	136 198	109 234	26 818	8 154	125 867	10 280
45	Handel mit Kfz; Instandh. u. Rep. von Kfz	13 329	12 568	756	1 619	12 370	954
46	Großhandel (ohne Handel mit Kfz), (ohne 46.1)	57 222	51 980	5 138	2 263	53 500	3 708
47	Einzelhandel (ohne Handel mit Kfz)	65 647	44 686	20 924	4 272	59 997	5 618
H	Verkehr und Lagerei	74 924	65 862	8 980	3 424	65 592	9 303
I	Gastgewerbe	29 467	21 608	7 831	2 197	21 557	7 859
J	Information und Kommunikation	48 089	42 523	5 298	1 451	46 192	1 883
58-60	Verlagswesen, audiovisuelle Medien u. Rundfunk	17 156	14 382	2 707	685	16 634	518
61	Telekommunikation	2 064	1 880	181	42	1 988	75
62-63	Informat.technologische u. Informat.dienstleistg.	28 869	26 261	2 410	724	27 570	1 290
K	Finanz- und Versicherungsdienstleistg.	46 885	39 389	7 447	1 864	45 899	972
64	Erbrg. v. Finanzdienstleistg.	25 261	21 448	3 778	1 171	24 752	504
65-66	Versicherungen u. Pensionskassen; mit Finanz- u. Versicherungsdienstleistg. verb. Tätigk.	21 624	17 941	3 669	693	21 147	468
L	Grundstücks- und Wohnungswesen	10 210	8 772	1 434	479	9 886	320
M-N	Freiberufl., wissenschaftl., techn. Dienstleistg.; sonst. wirtschaftl. Dienstleistg.	161 623	130 024	31 464	4 526	143 798	17 719
M	Freiberufl., wissenschaftl. u. techn. Dienstleistg.	80 613	69 875	10 648	2 814	76 384	4 185
69-71	Erbrg. v. freiberufl. u. techn. Dienstleistg.	59 725	51 793	7 884	1 849	56 829	2 867
72	Forschung und Entwicklung	5 166	4 129	1 034	137	4 624	538
73-75	Sonst. freiberufl., wissenschaftl. u. techn. Tätigk.	15 722	13 953	1 730	828	14 931	780
N	Erbrg. v. sonst. wirtschaftl. Dienstleistg.	81 010	60 149	20 816	1 712	67 414	13 534
78.2, 78.3	dar. Überlassung von Arbeitskräften	28 777	25 789	2 983	216	25 596	3 156
O-Q	Öff. Verwaltung, Verteidigung, Sozialvers.; Erzieh. u. Unterr.; Gesundh.- u. Sozialw.	152 105	101 563	50 463	8 678	143 878	8 158
O	Öff. Verwaltung, Verteidigung, Sozialvers.	41 665	28 970	12 689	951	40 323	1 328
84.1	dar. Öffentliche Verwaltung	22 665	14 188	8 476	475	21 674	981
P	Erziehung und Unterricht	26 396	16 255	10 116	2 679	24 402	1 978
Q	Gesundheits- und Sozialwesen	84 044	56 338	27 658	5 048	79 153	4 852
86	Gesundheitswesen	52 114	38 256	13 826	3 816	49 641	2 453
87-88	Heime und Sozialwesen	31 930	18 082	13 832	1 232	29 512	2 399
R-U	Kunst, Unterhaltung und Erholung; sonst. Dienstleistg.; Priv. Haushalte; Exterr. Org.	34 977	25 144	9 792	1 708	31 612	3 336
R	Kunst, Unterhaltung und Erholung	10 428	7 943	2 473	443	9 459	960
S	Erbrg. v. sonstigen Dienstleistungen	23 115	16 272	6 823	1 265	21 044	2 052
T	Priv. Haushalte mit Hauspersonal; Dienstleistg. u. H. v. Waren durch priv. Haushalte f. d. Eigenbed.	1 286	793	488	-	1 021	264
U	Exterritoriale Organisationen und Körperschaften	148	136	8	-	88	60
Insgesamt ⁴⁾		832 716	674 256	157 577	39 810	763 294	69 008

Quelle: Beschäftigungsstatistik der Bundesagentur für Arbeit; vorläufige Ergebnisse

1) Klassifikation der Wirtschaftszweige, Ausgabe 2008 (WZ 2008) - 2) einschließlich Fälle "ohne Angabe" - 3) ohne "Staatenlos" bzw. "Personen mit ungeklärter Staatsangehörigkeit" - 4) einschließlich Fälle ohne Angabe zur Wirtschaftsgliederung

Noch: Tabelle 1.2 Sozialversicherungspflichtig Beschäftigte am Arbeitsort in Hamburg am 31. Dezember 2010 nach Wirtschaftsabschnitten und ausgewählten Wirtschaftsabteilungen, Vollzeit- und Teilzeitbeschäftigten, Auszubildenden, deutschen bzw. ausländischen Beschäftigten und Geschlecht

WZ 2008	Wirtschaftsgliederung ¹⁾	Insgesamt ²⁾	Und zwar				Beschäftigte	
			Vollzeitbeschäftigte	Teilzeitbeschäftigte	Auszubildende	deutsche	ausländische ³⁾	
Weiblich								
A	Land- und Forstwirtschaft, Fischerei	198	149	49	18	187	11	
B-F	Produzierendes Gewerbe	29 453	24 205	5 230	1 478	27 521	1 921	
B-E	Produzierendes Gewerbe ohne Baugewerbe	25 408	21 090	4 303	1 228	23 746	1 652	
B	Bergbau u. Gew. v. Steinen u. Erden	125	116	9	-	110	15	
C	Verarbeitendes Gewerbe	22 583	18 786	3 783	1 096	21 014	1 559	
10-12	H. v. Nahr.- u. Genussm., Getr. u. Tabakerzeugn.	3 489	2 979	505	166	3 080	408	
13-15	H. v. Textil-, Bekleid., Leder, Lederw. u. Schuhen	297	236	60	27	270	26	
16-18	H. v. Holz-, Papier, Pappe u. Druckerzeugn.	1 362	1 151	211	70	1 308	53	
19	Kokerei und Mineralölverarbeitung	902	711	191	34	869	33	
20	H. v. chemischen Erzeugnissen	3 006	2 453	553	125	2 760	244	
21	H. v. pharmazeutischen Erzeugnissen	503	401	102	8	478	25	
22-23	H. v. Gummi- u. Kunststoffwaren, Glas u. Glasw., Keramik, Verarb. v. Steinen u. Erden	709	567	141	18	646	63	
24-25	Metallerzeugung u. -bearb., H. v. Metallerzeugn.	905	747	157	66	852	51	
26	H. v. DV-Geräten, elektron. u. opt. Erzeugn.	2 276	1 778	496	82	2 121	155	
27	H. v. elektrischen Ausrüstungen	317	286	30	10	299	17	
28	Maschinenbau	2 221	1 930	289	118	2 117	103	
29-30	Fahrzeugbau	3 578	3 018	559	193	3 351	227	
31-33	H. v. Möbeln u. sonst. Waren, Rep. u. Installation von Maschinen und Ausrüstungen	3 018	2 529	489	179	2 863	154	
D	Energieversorgung	1 429	1 138	291	64	1 388	41	
E	Wasserversorg.; Abwasser- und Abfallentsorg. u. Beseitigung v. Umweltverschmutzungen	1 271	1 050	220	68	1 234	37	
F	Baugewerbe	4 045	3 115	927	250	3 775	269	
41-42	Hoch- und Tiefbau	1 201	1 004	197	79	1 159	42	
43	Vorb. Baustellenarbeiten, Bauinstallation und sonstiges Ausbaugewerbe	2 844	2 111	730	171	2 616	227	
G-U	Dienstleistungsbereiche	357 633	240 359	116 878	17 403	330 776	26 685	
G-I	Handel, Verkehr, Gastgewerbe	102 745	70 329	32 307	5 942	93 888	8 799	
G	Handel; Instandhaltung und Rep. von Kfz	67 933	45 758	22 106	3 635	63 286	4 617	
45	Handel mit Kfz; Instandh. u. Rep. von Kfz	2 445	1 990	450	258	2 315	129	
46	Großhandel (ohne Handel mit Kfz)	22 762	18 671	4 047	909	21 423	1 334	
47	Einzelhandel (ohne Handel mit Kfz)	42 726	25 097	17 609	2 468	39 548	3 154	
H	Verkehr und Lagerei	20 460	14 786	5 648	1 101	19 036	1 417	
I	Gastgewerbe	14 352	9 785	4 553	1 206	11 566	2 765	
J	Information und Kommunikation	17 801	14 093	3 592	611	17 032	763	
58-60	Verlagswesen, audiovisuelle Medien u. Rundfunk	8 967	6 907	2 027	414	8 705	260	
61	Telekommunikation	420	346	74	16	402	18	
62-63	Informat.technologische u. Informat.dienstleistg.	8 414	6 840	1 491	181	7 925	485	
K	Finanz- und Versicherungsdienstleistg.	24 718	18 130	6 562	1 052	24 168	546	
64	Erbrg. v. Finanzdienstleistg.	13 390	9 910	3 464	666	13 113	275	
65-66	Versicherungen u. Pensionskassen; mit Finanz- u. Versicherungsdienstleistg. verb. Tätigk.	11 328	8 220	3 098	386	11 055	271	
L	Grundstücks- und Wohnungswesen	5 426	4 316	1 108	321	5 256	168	
M-N	Freiberufl., wissenschaftl., techn. Dienstleistg.; sonst. wirtschaftl. Dienstleistg.	78 415	54 733	23 614	2 728	69 739	8 626	
M	Freiberufl., wissenschaftl. u. techn. Dienstleistg.	43 082	34 613	8 422	1 865	41 096	1 964	
69-71	Erbrg. v. freiberufl. u. techn. Dienstleistg.	31 943	25 509	6 410	1 295	30 561	1 368	
72	Forschung und Entwicklung	2 276	1 554	720	48	2 066	207	
73-75	Sonst. freiberufl., wissenschaftl. u. techn. Tätigk.	8 863	7 550	1 292	522	8 469	389	
N	Erbrg. v. sonst. wirtschaftl. Dienstleistg.	35 333	20 120	15 192	863	28 643	6 662	
78.2, 78.3	dar. Überlassung von Arbeitskräften	9 396	7 476	1 918	146	8 437	951	
O-Q	Öff. Verwaltung, Verteidigung, Sozialvers.; Erzieh. u. Unterr.; Gesundh.- u. Sozialw.	107 710	65 274	42 387	5 745	101 670	6 003	
O	Öff. Verwaltung, Verteidigung, Sozialvers.	24 394	13 957	10 433	592	23 593	797	
84.1	dar. Öffentliche Verwaltung	12 744	5 934	6 809	253	12 174	567	
P	Erziehung und Unterricht	17 611	9 434	8 171	1 030	16 298	1 306	
Q	Gesundheits- und Sozialwesen	65 705	41 883	23 783	4 123	61 779	3 900	
86	Gesundheitswesen	41 739	29 323	12 387	3 280	39 758	1 968	
87-88	Heime und Sozialwesen	23 966	12 560	11 396	843	22 021	1 932	
R-U	Kunst, Unterhaltung und Erholung; sonst. Dienstleistg.; Priv. Haushalte; Exterr. Org.	20 818	13 484	7 308	1 004	19 023	1 780	
R	Kunst, Unterhaltung und Erholung	5 292	3 647	1 636	187	4 870	419	
S	Erbrg. v. sonstigen Dienstleistungen	14 315	9 073	5 230	817	13 213	1 091	
T	Priv. Haushalte mit Hauspersonal; Dienstleistg. u. H. v. Waren durch priv. Haushalte f. d. Eigenbed.	1 129	689	.	-	884	244	
U	Exterritoriale Organisationen und Körperschaften	82	75	.	-	56	26	
Insgesamt ⁴⁾		387 289	264 717	122 158	18 899	358 489	28 617	

Quelle: Beschäftigungsstatistik der Bundesagentur für Arbeit; vorläufige Ergebnisse

1) Klassifikation der Wirtschaftszweige, Ausgabe 2008 (WZ 2008) - 2) einschließlich Fälle "ohne Angabe" - 3) ohne "Staatenlos" bzw. "Personen mit ungeklärter Staatsangehörigkeit" - 4) einschließlich Fälle ohne Angabe zur Wirtschaftsgliederung

Tabelle 1.3 Sozialversicherungspflichtig Beschäftigte am Arbeitsort in Hamburg am 31. Dezember 2010 nach Wirtschaftszweigen, deutschen und ausländischen Beschäftigten, Altersgruppen und Geschlecht

WZ 08	Wirtschaftsgliederung ¹⁾	Ins- gesamt	Davon im Alter von ... bis unter ... Jahren								
			unter 20	20 - 25	25 - 30	30 - 40	40 - 50	50 - 55	55 - 60	60 - 65	65 u. mehr
		Insgesamt									
Deutsche											
A	Land- und Forstwirtschaft; Fischerei	477	.	66	59	114	117	40	33	.	.
B-F	Produzierendes Gewerbe	128 520	3 095	8 475	11 035	27 686	42 754	16 012	11 972	6 908	583
	darunter										
B-C	Verarbeitendes Gewerbe ²⁾	90 625	1 802	5 666	7 809	20 172	29 973	11 230	8 634	5 006	333
F	Baugewerbe	26 355	1 147	2 172	2 325	5 366	8 539	3 057	2 159	1 363	227
G-U	Dienstleistungsbereiche	634 281	11 050	54 288	79 560	154 634	180 769	69 721	51 878	27 810	4 571
	darunter										
G-I	Handel, Verkehr, Gastgewerbe	213 016	4 873	21 989	27 210	49 449	59 677	22 217	16 404	9 439	1 758
G	Handel, Instandh. und Rep. von Kfz	125 867	2 949	12 679	16 131	29 610	36 256	12 663	9 156	5 459	964
I	Gastgewerbe	21 557	860	4 217	4 115	4 906	4 304	1 488	1 068	475	124
J	Information und Kommunikation	46 192	268	2 653	5 834	13 647	14 838	4 221	3 076	1 473	182
K	Finanz- u. Versicherungsdienstleistg.	45 899	442	2 794	3 879	11 469	15 670	5 593	4 302	1 641	109
L	Grundstücks- und Wohnungswesen	9 886	72	663	897	2 179	3 094	1 197	895	641	248
M-N	Freiberufl., wissenschaftl., techn. Dienstleist.; sonst. Wirtschaftl. Dienstleistg.	143 798	1 384	11 493	21 205	41 193	38 867	13 797	9 963	4 725	1 171
O-Q	Öff. Verwaltung, Verteidigung, Sozialvers.; Erzieh. u. Unterr.; Gesundh.- u. Sozialw.	143 878	3 269	11 948	16 559	30 027	39 943	18 927	14 298	8 197	710
R-U	Kunst, Unterhaltung und Erholung; sonst. Dienstleistg.; Priv. Haushalte; Exterr. Org.	31 612	742	2 748	3 976	6 670	8 680	3 769	2 940	1 694	393
	Zusammen	763 294	14 178	62 831	90 657	182 442	223 640	85 773	63 885	34 733	5 155
Ausländische Beschäftigte											
A	Land- und Forstwirtschaft; Fischerei	68	.	7	11	18	17	7	4	.	-
B-F	Produzierendes Gewerbe	9 108	138	460	878	2 809	2 650	767	773	616	17
	darunter										
B-C	Verarbeitendes Gewerbe ²⁾	6 541	77	288	595	1 912	1 913	610	622	516	8
F	Baugewerbe	1 988	57	148	209	706	551	114	120	74	9
G-U	Dienstleistungsbereiche	59 830	1 146	4 539	7 855	19 939	15 794	5 035	3 353	1 945	224
	darunter										
G-I	Handel, Verkehr, Gastgewerbe	27 442	506	2 301	3 692	9 469	7 027	2 206	1 374	765	102
G	Handel, Instandh. und Rep. von Kfz	10 280	304	1 131	1 579	3 475	2 387	662	452	253	37
I	Gastgewerbe	7 859	135	682	1 023	2 682	2 110	665	367	173	22
J	Information und Kommunikation	1 883	9	100	379	783	392	95	71	49	5
K	Finanz- u. Versicherungsdienstleistg.	972	20	76	141	306	259	57	71	37	5
L	Grundstücks- und Wohnungswesen	320	-	10	27	105	71	36	40	22	9
M-N	Freiberufl., wissenschaftl., techn. Dienstleist.; sonst. Wirtschaftl. Dienstleistg.	17 719	134	1 029	2 173	5 987	5 284	1 651	916	492	53
O-Q	Öff. Verwaltung, Verteidigung, Sozialvers.; Erzieh. u. Unterr.; Gesundh.- u. Sozialw.	8 158	359	705	933	2 240	1 982	756	681	469	33
R-U	Kunst, Unterhaltung und Erholung; sonst. Dienstleistg.; Priv. Haushalte; Exterr. Org.	3 336	118	318	510	1 049	779	234	200	111	17
	Zusammen	69 008	1 285	5 006	8 744	22 766	18 462	5 810	4 130	2 564	241
Insgesamt											
A	Land- und Forstwirtschaft; Fischerei	546	.	73	70	132	135	47	37	17	.
B-F	Produzierendes Gewerbe	137 674	3 238	8 940	11 920	30 507	45 416	16 781	12 748	7 524	600
	darunter										
B-C	Verarbeitendes Gewerbe ²⁾	97 194	1 882	5 957	8 410	22 090	31 892	11 842	9 258	5 522	341
F	Baugewerbe	28 358	1 206	2 322	2 534	6 078	9 095	3 171	2 279	1 437	236
G-U	Dienstleistungsbereiche	694 478	12 212	58 880	87 473	174 677	196 637	74 785	55 253	29 765	4 796
	darunter										
G-I	Handel, Verkehr, Gastgewerbe	240 589	5 386	24 311	30 921	58 959	66 729	24 432	17 784	10 207	1 860
G	Handel, Instandh. und Rep. von Kfz	136 198	3 258	13 818	17 719	33 102	38 649	13 327	9 610	5 714	1 001
I	Gastgewerbe	29 467	997	4 910	5 143	7 605	6 424	2 156	1 438	648	146
J	Information und Kommunikation	48 089	277	2 755	6 219	14 434	15 231	4 316	3 148	1 522	187
K	Finanz- u. Versicherungsdienstleistg.	46 885	462	2 872	4 020	11 781	15 933	5 650	4 375	1 678	114
L	Grundstücks- und Wohnungswesen	10 210	72	673	925	2 285	3 167	1 233	935	663	257
M-N	Freiberufl., wissenschaftl., techn. Dienstleist.; sonst. Wirtschaftl. Dienstleistg.	161 623	1 521	12 532	23 397	47 215	44 172	15 458	10 883	5 221	1 224
O-Q	Öff. Verwaltung, Verteidigung, Sozialvers.; Erzieh. u. Unterr.; Gesundh.- u. Sozialw.	152 105	3 633	12 668	17 504	32 275	41 939	19 689	14 984	8 669	744
R-U	Kunst, Unterhaltung und Erholung; sonst. Dienstleistg.; Priv. Haushalte; Exterr. Org.	34 977	861	3 069	4 487	7 728	9 466	4 007	3 144	1 805	410
	Insgesamt ³⁾	832 716	15 484	67 895	99 466	205 324	242 189	91 614	68 040	37 307	5 397

Quelle: Beschäftigungsstatistik der Bundesagentur für Arbeit;

1) Klassifikation der Wirtschaftszweige, Ausgabe 2008 (WZ 2008) 2) einschließlich Bergbau 3) einschließlich Fälle ohne Angabe zur Wirtschaftsgliederung

Noch: Tabelle 1.3 Sozialversicherungspflichtig Beschäftigte am Arbeitsort in Hamburg am 31. Dezember 2010 nach Wirtschaftszweigen, deutschen und ausländischen Beschäftigten, Altersgruppen und Geschlecht

WZ 08	Wirtschaftsgliederung ¹⁾	Ins-gesamt	Davon im Alter von ... bis unter ... Jahren									
			unter 20	20 - 25	25 - 30	30 - 40	40 - 50	50 - 55	55 - 60	60 - 65	65 und mehr	
		Weiblich										
Deutsche												
A	Land- und Forstwirtschaft; Fischerei	187	11	.	16	52	50	.	.	.	-	
B-F	Produzierendes Gewerbe	27 521	500	2 175	3 073	6 718	8 523	2 961	2 257	1 169	145	
	darunter											
B-C	Verarbeitendes Gewerbe ²⁾	21 124	365	1 688	2 458	5 343	6 482	2 174	1 666	860	88	
F	Baugewerbe	3 775	88	287	296	751	1 206	479	379	238	51	
G-U	Dienstleistungsbereiche	330 776	5 932	31 951	45 089	78 840	91 120	36 424	26 622	13 126	1 672	
	darunter											
G-I	Handel, Verkehr, Gastgewerbe	93 888	2 081	11 356	13 498	21 696	24 952	9 319	6 868	3 587	531	
G	Handel, Instandh. und Rep. von Kfz	63 286	1 355	7 049	8 831	14 718	17 329	6 276	4 713	2 614	401	
I	Gastgewerbe	11 566	478	2 474	2 172	2 380	2 229	864	638	281	50	
J	Information und Kommunikation	17 032	112	1 222	2 459	5 029	5 094	1 438	1 114	501	63	
K	Finanz- u. Versicherungsdienstleistg.	24 168	281	1 755	2 389	6 125	7 929	2 872	2 114	.	.	
L	Grundstücks- und Wohnungswesen	5 256	46	458	572	1 258	1 492	593	467	.	.	
M-N	Freiberufl., wissenschaftl., techn. Dienstleist.; sonst. Wirtschaftl. Dienstleistg.	69 739	745	6 187	11 106	19 382	18 434	6 650	4 750	2 059	426	
O-Q	Öff. Verwaltung, Verteidigung, Sozialvers.; Erzieh. u. Unterr.; Gesundh.- u. Sozialw.	101 670	2 216	9 109	12 449	21 422	28 149	13 318	9 567	5 086	354	
R-U	Kunst, Unterhaltung und Erholung; sonst. Dienstleistg.; Priv. Haushalte; Exterr. Org.	19 023	451	1 864	2 616	3 928	5 070	2 234	1 742	942	176	
	Zusammen	358 489	6 443	34 145	48 178	85 614	99 693	39 403	28 895	14 301	1 817	
Ausländische Beschäftigte												
A	Land- und Forstwirtschaft; Fischerei	11	-	.	-	4	3	.	.	.	-	
B-F	Produzierendes Gewerbe	1 921	21	94	259	668	464	132	190	89	4	
	darunter											
B-C	Verarbeitendes Gewerbe ²⁾	1 574	13	75	198	531	380	115	175	83	4	
F	Baugewerbe	269	6	16	46	106	65	12	13	5	-	
G-U	Dienstleistungsbereiche	26 685	564	2 186	3 510	8 527	6 972	2 289	1 687	886	64	
	darunter											
G-I	Handel, Verkehr, Gastgewerbe	8 799	190	910	1 361	2 999	2 008	649	457	204	21	
G	Handel, Instandh. und Rep. von Kfz	4 617	126	567	822	1 623	908	267	201	91	12	
I	Gastgewerbe	2 765	53	260	358	880	748	244	148	67	7	
J	Information und Kommunikation	763	4	50	162	305	156	32	29	25	-	
K	Finanz- u. Versicherungsdienstleistg.	546	13	.	77	177	142	29	47	.	.	
L	Grundstücks- und Wohnungswesen	168	-	.	16	58	36	24	13	.	.	
M-N	Freiberufl., wissenschaftl., techn. Dienstleist.; sonst. Wirtschaftl. Dienstleistg.	8 626	56	468	947	2 756	2 734	871	527	251	16	
O-Q	Öff. Verwaltung, Verteidigung, Sozialvers.; Erzieh. u. Unterr.; Gesundh.- u. Sozialw.	6 003	227	514	680	1 709	1 483	553	509	313	15	
R-U	Kunst, Unterhaltung und Erholung; sonst. Dienstleistg.; Priv. Haushalte; Exterr. Org.	1 780	74	196	267	523	413	131	105	64	7	
	Zusammen	28 617	585	2 281	3 769	9 199	7 439	2 422	1 878	976	68	
Insgesamt												
A	Land- und Forstwirtschaft; Fischerei	198	11	20	16	56	53	19	16	7	-	
B-F	Produzierendes Gewerbe	29 453	522	2 270	3 337	7 389	8 988	3 093	2 447	1 258	149	
	darunter											
B-C	Verarbeitendes Gewerbe ²⁾	22 708	379	1 764	2 661	5 876	6 863	2 289	1 841	943	92	
F	Baugewerbe	4 045	94	303	342	858	1 271	491	392	243	51	
G-U	Dienstleistungsbereiche	357 633	6 502	34 171	48 627	87 415	98 124	38 724	28 319	14 015	1 736	
	darunter											
G-I	Handel, Verkehr, Gastgewerbe	102 745	2 275	12 279	14 867	24 710	26 970	9 972	7 328	3 792	552	
G	Handel, Instandh. und Rep. von Kfz	67 933	1 485	7 623	9 659	16 348	18 240	6 544	4 915	2 706	413	
I	Gastgewerbe	14 352	531	2 739	2 532	3 267	2 981	1 109	788	348	57	
J	Information und Kommunikation	17 801	116	1 274	2 623	5 336	5 250	1 470	1 143	526	63	
K	Finanz- u. Versicherungsdienstleistg.	24 718	294	1 795	2 466	6 304	8 073	2 901	2 161	684	40	
L	Grundstücks- und Wohnungswesen	5 426	46	466	589	1 317	1 528	617	480	296	87	
M-N	Freiberufl., wissenschaftl., techn. Dienstleist.; sonst. Wirtschaftl. Dienstleistg.	78 415	801	6 661	12 061	22 158	21 176	7 524	5 280	2 312	442	
O-Q	Öff. Verwaltung, Verteidigung, Sozialvers.; Erzieh. u. Unterr.; Gesundh.- u. Sozialw.	107 710	2 445	9 633	13 137	23 135	29 640	13 874	10 078	5 399	369	
R-U	Kunst, Unterhaltung und Erholung; sonst. Dienstleistg.; Priv. Haushalte; Exterr. Org.	20 818	525	2 063	2 884	4 455	5 487	2 366	1 849	1 006	183	
	Insgesamt ³⁾	387 289	7 035	36 461	51 980	94 864	107 165	41 836	30 783	15 280	1 885	

Quelle: Beschäftigungsstatistik der Bundesagentur für Arbeit;

1) Klassifikation der Wirtschaftszweige, Ausgabe 2008 (WZ 2008) 2) einschließlich Bergbau 3) einschließlich Fälle ohne Angabe zur Wirtschaftsgliederung

Tabelle 1.4 Sozialversicherungspflichtig Beschäftigte am Arbeitsort in Hamburg am 31. Dezember 2010 nach Wirtschaftszweigen, Altersgruppen, beruflicher Ausbildung und Geschlecht

WZ 08	Wirtschaftsgliederung ¹⁾ Altersgruppen von...bis unter...Jahren	Insgesamt ²⁾	Darunter				
			zusammen	mit abgeschlossener Berufsausbildung			ohne abgeschlossene Berufsausbildung
				Berufsfach-/ Fachschule ³⁾	Fachhoch- schule ⁴⁾	Wissenschaftlichen Hochschule Universität ⁵⁾	
Insgesamt							
A	Land- und Forstwirtschaft; Fischerei	546	217	206	4	7	108
B-F	Produzierendes Gewerbe	137 674	99 797	77 630	10 314	11 853	16 684
B-C	dar. Verarbeitendes Gewerbe ⁶⁾	97 194	73 901	55 007	8 527	10 367	12 429
F	Baugewerbe	28 358	17 344	15 626	1 063	655	2 919
G-U	Dienstleistungsbereiche	694 478	422 120	328 881	27 635	65 604	79 746
	darunter						
G-I	Handel, Verkehr, Gastgewerbe	240 589	133 178	118 138	5 922	9 118	32 009
G	Handel, Instandh. und Rep. von Kfz	136 198	81 379	71 332	3 392	6 655	17 401
I	Gastgewerbe	29 467	7 470	7 133	165	172	4 707
J	Information und Kommunikation	48 089	27 513	16 313	3 027	8 173	3 289
K	Finanz- u. Versicherungsdienstleistg.	46 885	38 564	31 697	1 898	4 969	3 614
L	Grundstücks- und Wohnungswesen	10 210	6 019	4 872	453	694	649
M-N	Freiberufl., wissenschaftl., techn. Dienstleist.; sonst. Wirtschaftl. Dienstleistg.	161 623	87 810	62 697	6 975	18 138	18 673
O-Q	Öff. Verwaltung, Verteidigung, Sozialvers.; Erzieh. u. Unterr.; Gesundh.- u. Sozialw.	152 105	109 836	81 072	7 854	20 910	17 822
R-U	Kunst, Unterhaltung und Erholung; sonst. Dienstleistg.; Priv. Haushalte; Exterr. Org.	34 977	19 200	14 092	1 506	3 602	3 690
A-U	Alle Wirtschaftsbereiche nach Alter						
	unter 20.....	15 484	989	900	85	4	10 488
	20 bis 25.....	67 895	25 304	23 479	1 118	707	23 867
	25 bis 30.....	99 466	58 094	44 771	3 732	9 591	11 126
	30 bis 35.....	107 027	67 334	47 228	5 510	14 596	7 433
	35 bis 40.....	98 297	64 269	46 659	5 088	12 522	6 411
	40 bis 45.....	123 276	84 293	64 967	6 195	13 131	8 214
	45 bis 50.....	118 913	81 804	64 883	6 160	10 761	9 494
	50 bis 55.....	91 614	62 816	50 787	4 527	7 502	8 609
	55 bis 60.....	68 040	47 768	38 873	3 530	5 365	6 725
	60 bis 65.....	37 307	26 688	21 921	1 890	2 877	3 815
	65 und mehr.....	5 397	2 787	2 254	121	412	358
	Insgesamt ⁷⁾	832 716	522 146	406 722	37 956	77 468	96 540
	dar.: Ausländer/innen	69 008	23 812	17 367	1 589	4 856	13 472
Weiblich							
A	Land- und Forstwirtschaft; Fischerei	198	79	76	.	.	45
B-F	Produzierendes Gewerbe	29 453	20 254	15 588	1 615	3 051	3 860
B-C	dar. Verarbeitendes Gewerbe ⁶⁾	22 708	15 821	11 837	1 301	2 683	3 303
F	Baugewerbe	4 045	2 450	2 142	172	136	325
G-U	Dienstleistungsbereiche	357 633	219 243	179 032	11 702	28 509	40 507
	darunter						
G-I	Handel, Verkehr, Gastgewerbe	102 745	57 358	51 485	1 961	3 912	14 281
G	Handel, Instandh. und Rep. von Kfz	67 933	40 420	35 918	1 392	3 110	9 130
I	Gastgewerbe	14 352	3 826	3 629	102	95	2 639
J	Information und Kommunikation	17 801	9 819	6 408	816	2 595	1 252
K	Finanz- u. Versicherungsdienstleistg.	24 718	20 074	17 706	700	1 668	2 059
L	Grundstücks- und Wohnungswesen	5 426	3 117	2 660	194	263	400
M-N	Freiberufl., wissenschaftl., techn. Dienstleist.; sonst. Wirtschaftl. Dienstleistg.	78 415	40 539	31 195	2 404	6 940	8 668
O-Q	Öff. Verwaltung, Verteidigung, Sozialvers.; Erzieh. u. Unterr.; Gesundh.- u. Sozialw.	107 710	76 779	60 549	4 894	11 336	11 819
R-U	Kunst, Unterhaltung und Erholung; sonst. Dienstleistg.; Priv. Haushalte; Exterr. Org.	20 818	11 557	9 029	733	1 795	2 028
A-U	Alle Wirtschaftsbereiche nach Alter						
	unter 20.....	7 035	510	455	55	-	4 517
	20 bis 25.....	36 461	14 408	13 302	673	433	11 953
	25 bis 30.....	51 980	31 345	24 083	1 956	5 306	5 021
	30 bis 35.....	51 014	32 837	23 715	2 307	6 815	3 144
	35 bis 40.....	43 850	28 905	21 941	1 741	5 223	2 658
	40 bis 45.....	54 276	36 804	30 215	1 891	4 698	3 441
	45 bis 50.....	52 889	35 306	29 654	1 854	3 798	4 189
	50 bis 55.....	41 836	27 656	23 580	1 381	2 695	4 054
	55 bis 60.....	30 783	20 497	17 723	1 029	1 745	3 474
	60 bis 65.....	15 280	10 353	9 155	417	781	1 799
	65 und mehr.....	1 885	959	874	14	71	163
	Insgesamt ⁷⁾	387 289	239 580	194 697	13 318	31 565	44 413
	dar.: Ausländer/innen	28 617	9 717	6 993	541	2 183	5 949

Quelle: Beschäftigungsstatistik der Bundesagentur für Arbeit;

1) Klassifikation der Wirtschaftszweige, Ausgabe 2008 (WZ 2008) 2) einschließlich Fälle "mit unbekannter Ausbildung"

bzw. "Angabe nicht möglich" oder "ohne Angabe" 3) einschließlich abgeschlossene Lehr- oder Anlernausbildung 4) einschließlich Ingenieur-
schulen 5) einschließlich Lehrerausbildung 6) einschließlich Bergbau 7) einschließlich Fälle ohne Angabe zur Wirtschaftsgliederung

**Tabelle 1.5 Ausländische sozialversicherungspflichtig Beschäftigte am Arbeitsort in Hamburg
am 31. Dezember 2010 nach Wirtschaftszweigen, Altersgruppen, ausgewählten
Staatsangehörigkeiten und Geschlecht**

WZ 08	Wirtschaftsgliederung ¹⁾ Altersgruppen von....bis unter....Jahren	Ins- gesamt ³⁾	Davon mit folgender Staatsangehörigkeit								
			EU- Mitgliedsstaaten								
			zu- sammen	davon							
				Frank- reich	Griechen- land	Italien	Öster- reich	Polen	Portugal	Spanien	übrige EU- Mitglieds- länder
Insgesamt											
A	Land- und Forstwirtschaft; Fischerei	68	34	-	-	.	-	22	-	.	.
B-F	Produzierendes Gewerbe	9 108	3 256	336	287	352	216	546	416	210	893
B-C	dar. Verarbeitendes Gewerbe ²⁾	6 541	2 544	319	232	305	184	275	297	183	749
F	Baugewerbe	1 988	541	10	36	35	20	239	93	17	91
G-U	Dienstleistungsbereiche	59 830	18 669	1 018	1 626	1 944	1 230	3 932	2 574	965	5 380
	darunter										
G-I	Handel, Verkehr, Gastgewerbe	27 442	8 100	336	801	1 037	388	1 788	1 239	381	2 130
G	Handel, Instandh. und Rep. von Kfz	10 280	3 240	184	269	416	204	633	467	189	878
I	Gastgewerbe	7 859	2 231	80	384	460	85	302	475	101	344
J	Information und Kommunikation	1 883	924	65	41	90	121	113	44	68	382
K	Finanz- u. Versicherungsdienstleistg.	972	486	.	.	45	58	61	37	33	187
L	Grundstücks- und Wohnungswesen	320	152	.	.	15	9	40	31	8	40
M-N	Freiberufl., wissenschaftl., techn. Dienst- leist.; sonst. Wirtschaftl. Dienstleistg.	17 719	4 875	340	465	436	318	913	764	268	1 371
O-Q	Öff. Verwaltung, Verteidigung, Sozialvers.; Erzieh. u. Unterr.; Gesundh.- u. Sozialw.	8 158	2 980	177	197	212	258	799	290	155	892
R-U	Kunst, Unterhaltung und Erholung; sonst. Dienstleistg.; Priv. Haushalte; Exterr. Org.	3 336	1 152	65	83	109	78	218	169	52	378
A-U	Alle Wirtschaftsbereiche nach Alter										
	unter 20.....	1 285	246	.	47	35	11	51	57	.	29
	20 bis 25.....	5 006	1 272	71	155	153	70	238	240	57	288
	25 bis 30.....	8 744	2 832	231	221	294	205	629	302	140	810
	30 bis 35.....	11 210	3 380	265	231	358	186	771	374	216	979
	35 bis 40.....	11 556	3 474	219	307	373	202	753	448	216	956
	40 bis 45.....	10 187	3 087	172	309	306	200	558	538	154	850
	45 bis 50.....	8 275	2 566	122	229	250	185	510	393	136	741
	50 bis 55.....	5 810	2 178	111	213	189	122	497	317	103	626
	55 bis 60.....	4 130	1 712	87	130	193	123	343	181	82	573
	60 bis 65.....	2 564	1 087	64	58	132	123	143	120	60	387
	65 und mehr.....	241	126	.	13	14	19	7	20	.	44
	Insgesamt ⁴⁾	69 008	21 960	1 354	1 913	2 297	1 446	4 500	2 990	1 177	6 283
Weiblich											
A	Land- und Forstwirtschaft; Fischerei	11	6	-	-	-	-	-	-	.	.
B-F	Produzierendes Gewerbe	1 921	916	114	44	61	55	234	76	76	256
B-C	dar. Verarbeitendes Gewerbe ²⁾	1 574	707	109	40	56	46	101	64	71	220
F	Baugewerbe	269	173	.	.	3	6	127	7	.	23
G-U	Dienstleistungsbereiche	26 685	9 187	530	719	701	589	2 492	1 165	493	2 498
	darunter										
G-I	Handel, Verkehr, Gastgewerbe	8 799	3 165	160	297	286	155	871	417	161	818
G	Handel, Instandh. und Rep. von Kfz	4 617	1 647	104	129	165	98	434	191	83	443
I	Gastgewerbe	2 765	903	21	127	86	30	247	173	41	178
J	Information und Kommunikation	763	384	31	14	33	43	72	17	30	144
K	Finanz- u. Versicherungsdienstleistg.	546	273	23	22	19	25	50	17	16	101
L	Grundstücks- und Wohnungswesen	168	81	.	.	3	4	24	21	.	22
M-N	Freiberufl., wissenschaftl., techn. Dienst- leist.; sonst. Wirtschaftl. Dienstleistg.	8 626	2 333	140	203	166	147	624	334	132	587
O-Q	Öff. Verwaltung, Verteidigung, Sozialvers.; Erzieh. u. Unterr.; Gesundh.- u. Sozialw.	6 003	2 252	140	129	136	173	702	232	117	623
R-U	Kunst, Unterhaltung und Erholung; sonst. Dienstleistg.; Priv. Haushalte; Exterr. Org.	1 780	699	35	51	58	42	149	127	34	203
A-U	Alle Wirtschaftsbereiche nach Alter										
	unter 20.....	585	116	6	.	16	6	.	23	.	12
	20 bis 25.....	2 281	598	35	55	55	43	134	120	25	131
	25 bis 30.....	3 769	1 392	94	96	120	106	381	143	63	389
	30 bis 35.....	4 545	1 669	108	87	124	93	513	131	105	508
	35 bis 40.....	4 654	1 685	100	123	118	83	512	185	112	452
	40 bis 45.....	4 125	1 381	82	122	110	75	363	217	85	327
	45 bis 50.....	3 314	1 121	69	101	84	86	308	156	62	255
	50 bis 55.....	2 422	909	64	76	64	44	266	122	52	221
	55 bis 60.....	1 878	763	42	54	42	61	168	91	36	269
	60 bis 65.....	976	435	41	23	29	42	56	44	26	174
	65 und mehr.....	68	40	3	.	-	5	.	9	.	17
	Insgesamt ⁴⁾	28 617	10 109	644	763	762	644	2 730	1 241	570	2 755

Quelle: Beschäftigungsstatistik der Bundesanstalt für Arbeit

1) Klassifikationen der Wirtschaftszweige, Ausgabe 2008 (WZ 2008) 2) einschließlich Bergbau

3) Ohne "Staatenlos" bzw. ohne Personen mit ungeklärter Staatsangehörigkeit. 4) einschließlich Fälle ohne Angabe zur Wirtschaftsgliederung

**Noch: Tabelle 1.5 Ausländische sozialversicherungspflichtig Beschäftigte am Arbeitsort in Hamburg
am 31. Dezember 2010 nach Wirtschaftszweigen, Altersgruppen, ausgewählten
Staatsangehörigkeiten und Geschlecht**

WZ 08	Wirtschaftsgliederung ¹⁾ Altersgruppen von....bis unter....Jahren	Davon mit folgender Staatsangehörigkeit								
		anderer Staaten								
		zu- sammen	davon						Vereinigte Staaten	sonstiges Amerika
Kroatien	Russische Föderation		Türkei	son- stiges Europa	Afrika					
		Insgesamt								
A	Land- und Forstwirtschaft; Fischerei	34	-	3	15	4	3	-	-	9
B-F	Produzierendes Gewerbe	5 852	397	199	2 752	1 105	457	79	174	689
B-C	dar. Verarbeitendes Gewerbe ²⁾	3 997	246	138	1 942	573	325	66	144	563
F	Baugewerbe	1 447	135	35	634	483	54	6	20	80
G-U	Dienstleistungsbereiche darunter	41 161	1 362	1 983	13 002	5 873	4 948	541	1 760	11 692
G-I	Handel, Verkehr, Gastgewerbe	19 342	538	689	5 857	2 231	1 784	119	600	7 524
G	Handel, Instandh. und Rep. von Kfz	7 040	258	341	2 799	950	483	60	255	1 894
I	Gastgewerbe	5 628	96	81	1 314	564	859	17	215	2 482
J	Information und Kommunikation	959	57	81	181	170	71	64	78	257
K	Finanz- u. Versicherungsdienstleistg.	486	53	.	127	107	28	.	17	98
L	Grundstücks- und Wohnungswesen	168	16	.	54	39	9	.	12	24
M-N	Freiberufl., wissenschaftl., techn. Dienst- leist.; sonst. Wirtschaftl. Dienstleistg.	12 844	386	708	4 286	2 153	2 479	140	596	2 096
O-Q	Öff. Verwaltung, Verteidigung, Sozialvers.; Erzieh. u. Unterr.; Gesundh.- u. Sozialw.	5 178	250	344	1 811	902	370	126	285	1 090
R-U	Kunst, Unterhaltung und Erholung; sonst. Dienstleistg.; Priv. Haushalte; Exterr. Org.	2 184	62	115	686	271	207	68	172	603
A-U	Alle Wirtschaftsbereiche nach Alter									
	unter 20.....	1 039	.	.	573	171	36	.	26	168
	20 bis 25.....	3 734	95	156	1 542	575	233	22	133	978
	25 bis 30.....	5 912	197	290	1 707	934	527	65	314	1 878
	30 bis 35.....	7 830	264	414	2 505	1 171	859	78	372	2 167
	35 bis 40.....	8 082	287	410	2 755	1 178	1 027	78	315	2 032
	40 bis 45.....	7 100	191	295	2 524	914	1 082	99	244	1 751
	45 bis 50.....	5 709	159	252	2 170	618	755	96	249	1 410
	50 bis 55.....	3 632	132	199	941	489	519	78	136	1 138
	55 bis 60.....	2 418	235	99	605	513	233	60	99	574
	60 bis 65.....	1 477	162	41	423	401	127	35	36	252
	65 und mehr.....	115	.	.	24	18	11	.	10	42
	Insgesamt ³⁾	47 048	1 759	2 185	15 769	6 982	5 409	620	1 934	12 390
		Weiblich								
A	Land- und Forstwirtschaft; Fischerei	5	-	.	.	.	-	-	-	.
B-F	Produzierendes Gewerbe	1 005	92	63	306	201	85	23	55	180
B-C	dar. Verarbeitendes Gewerbe ²⁾	867	81	56	262	160	80	19	47	162
F	Baugewerbe	96	6	3	32	36	.	.	6	8
G-U	Dienstleistungsbereiche darunter	17 498	808	1 193	5 519	3 140	1 772	224	1 003	3 839
G-I	Handel, Verkehr, Gastgewerbe	5 634	265	361	1 690	917	314	40	306	1 741
G	Handel, Instandh. und Rep. von Kfz	2 970	151	237	1 008	500	107	26	140	801
I	Gastgewerbe	1 862	60	63	431	278	169	6	102	753
J	Information und Kommunikation	379	24	46	62	74	19	18	34	102
K	Finanz- u. Versicherungsdienstleistg.	273	30	31	70	61	15	11	10	45
L	Grundstücks- und Wohnungswesen	87	8	7	26	20	6	3	7	10
M-N	Freiberufl., wissenschaftl., techn. Dienst- leist.; sonst. Wirtschaftl. Dienstleistg.	6 293	230	398	2 074	1 165	1 119	51	347	909
O-Q	Öff. Verwaltung, Verteidigung, Sozialvers.; Erzieh. u. Unterr.; Gesundh.- u. Sozialw.	3 751	205	277	1 291	721	229	79	203	746
R-U	Kunst, Unterhaltung und Erholung; sonst. Dienstleistg.; Priv. Haushalte; Exterr. Org.	1 081	46	73	306	182	70	22	96	286
A-U	Alle Wirtschaftsbereiche nach Alter									
	unter 20.....	469	13	14	257	88	15	.	.	68
	20 bis 25.....	1 683	44	92	694	287	103	12	67	384
	25 bis 30.....	2 377	101	199	637	467	176	33	159	605
	30 bis 35.....	2 876	137	265	789	512	269	34	195	675
	35 bis 40.....	2 969	136	235	982	511	336	30	158	581
	40 bis 45.....	2 744	96	158	940	419	379	33	146	573
	45 bis 50.....	2 193	72	128	747	307	281	32	151	475
	50 bis 55.....	1 513	81	107	355	283	198	28	92	369
	55 bis 60.....	1 115	151	40	265	311	74	27	52	195
	60 bis 65.....	541	69	19	153	152	23	15	20	90
	65 und mehr.....	28	-	-	8	5	3	.	.	5
	Insgesamt ³⁾	18 508	900	1 257	5 827	3 342	1 857	247	1 058	4 020

Quelle: Beschäftigungsstatistik der Bundesagentur für Arbeit

1) Klassifikationen der Wirtschaftszweige, Ausgabe 2008 (WZ 2008) 2) einschließlich Bergbau

3) einschließlich Fälle ohne Angabe zur Wirtschaftsgliederung

Tabelle 1.6 Sozialversicherungspflichtig Beschäftigte am Arbeitsort in Hamburg am 31. Dezember 2010 nach Berufsbereichen, -abschnitten und ausgewählten -gruppen, beruflicher Ausbildung und Geschlecht

Berufliche Gliederung ¹⁾	Insgesamt ²⁾	Darunter				ohne abgeschlossene Berufsausbildung
		mit abgeschlossener Berufsausbildung			zusammen	
		davon mit Abschluss an einer				
		Berufsfach-/ Fachschule ³⁾	Fachhoch- schule ⁴⁾	wissenschaft- lichen Hoch- schule, Universität ⁵⁾		
	Insgesamt					
Pflanzenbauer, Tierzüchter, Fischereiberufe	5 655	2 620	2 346	137	137	1 054
Bergleute, Mineralgewinner	66	42	35	-	7	9
Fertigungsberufe						
Steinbearbeiter, Baustoffhersteller	277	150	140	4	6	33
Keramiker, Glasmacher	86	30	.	.	.	7
Chemiearbeiter, Kunststoffverarbeiter	5 631	3 243	3 156	30	57	1 747
darunter Chemiearbeiter	4 813	2 947	2 863	29	55	1 396
Papierhersteller, -verarbeiter, Drucker	2 591	1 333	1 294	23	16	428
darunter Drucker	2 001	1 087	1 049	23	15	255
Holzaufbereiter, Holzwarenfertiger u. verw. Berufe	162	64	64	-	-	60
Metallerzeuger, -bearbeiter	5 331	3 808	3 783	12	13	1 051
darunter Metallverformer (spanend)	2 022	1 545	1 538	.	.	256
Schlosser, Mechaniker und zugeordnete Berufe	36 801	27 222	27 008	156	58	4 664
darunter Schlosser	11 900	9 316	9 258	41	17	1 352
darunter Mechaniker	13 373	10 045	9 966	61	18	1 791
Elektriker	13 937	10 206	10 002	155	49	1 636
Montierer und Metallberufe, a.n.g.	2 321	1 410	1 390	14	6	441
Textil- und Bekleidungsberufe	1 194	525	511	7	7	179
darunter Textilverarbeiter	1 002	443	435	4	4	155
Lederhersteller, Leder- und Fellverarbeiter	426	261	257	.	.	30
Ernährungsberufe	16 801	5 467	5 366	53	48	3 483
darunter Speisenerbereiter	13 389	3 986	3 909	41	36	2 671
Bauberufe	7 441	3 937	3 904	18	15	1 015
darunter Maurer, Betonbauer	2 602	1 754	1 749	.	.	240
Bau-, Raumausstatter, Polsterer	1 951	1 039	1 025	7	7	213
Tischler, Modellbauer	2 848	1 814	1 781	18	15	433
Maler, Lackierer und verwandte Berufe	5 010	3 443	3 423	15	5	558
Warenprüfer, Versandfertigmacher	6 561	2 925	2 726	104	95	1 660
Hilfsarbeiter ohne nähere Tätigkeitsangabe	7 770	2 159	2 113	20	26	2 904
Maschinisten und zugehörige Berufe	2 890	2 077	2 061	11	5	407
Zusammen	120 029	71 113	70 032	651	430	20 949
Technische Berufe						
Ingenieure, Chemiker, Physiker, Mathematiker	28 518	24 238	4 027	9 469	10 742	530
darunter Ingenieure	26 060	21 927	3 810	9 135	8 982	480
Techniker, technische Sonderfachkräfte	29 114	23 371	19 139	2 554	1 678	1 368
darunter Techniker	22 802	18 473	14 923	2 263	1 287	923
Zusammen	57 632	47 609	23 166	12 023	12 420	1 898
Dienstleistungsberufe						
Warenkaufleute	67 574	39 158	35 237	1 544	2 377	9 147
Dienstleistungskaufleute und zugehörige Berufe	65 518	48 781	41 273	2 330	5 178	5 843
darunter Bank-, Versicherungskaufleute	37 604	32 761	27 472	1 463	3 826	2 936
Verkehrsberufe	65 542	31 913	29 924	1 519	470	12 114
darunter Berufe des Landverkehrs	22 753	10 498	10 354	82	62	3 230
Organisations-, Verwaltungs-, Büroberufe	239 219	164 828	122 751	12 065	30 012	16 023
darunter Bürofach-, Bürohilfskräfte	159 740	109 429	91 398	5 687	12 344	12 182
Ordnungs-, Sicherheitsberufe	19 237	11 779	8 827	160	2 792	1 833
Schriftwerkschaffende, -ordnende, künstl. Berufe	17 251	9 329	5 408	1 212	2 709	1 038
Gesundheitsdienstberufe	57 016	41 129	32 961	661	7 507	4 942
darunter Ärzte, Apotheker	8 026	7 537	452	65	7 020	52
geistes- u. naturwissenschaftliche Berufe	50 960	37 476	20 001	5 073	12 402	4 082
darunter sozialpflegerische Berufe	33 378	24 244	17 607	4 141	2 496	2 747
Lehrer	8 921	6 392	1 425	349	4 618	792
allgemeine Dienstleistungsberufe	51 979	13 216	12 804	209	203	10 609
darunter Reinigungsberufe	25 683	4 006	3 926	37	43	6 777
Zusammen	634 296	397 609	309 186	24 773	63 650	65 631
Sonstige Arbeitskräfte	14 952	3 148	1 953	372	823	6 995
Insgesamt ⁶⁾	832 716	522 146	406 722	37 956	77 468	96 540

Quelle: Beschäftigungsstatistik der Bundesagentur der Arbeit

1) Klassifizierung der Berufe, Ausgabe 1988 - 2) einschl. Fälle "mit unbekannter Ausbildung" bzw. "Angabe nicht möglich" oder "ohne Angabe" -

3) einschl. abgeschlossene Lehr- oder Anlernausbildung - 4) einschl. Ingenieurschulen - 5) einschl. Lehrerbildung - 6) einschl. Fälle ohne Berufsangabe

Noch: Tabelle 1.6 Sozialversicherungspflichtig Beschäftigte am Arbeitsort in Hamburg am 31. Dezember 2010 nach Berufsbereichen, -abschnitten und ausgewählten -gruppen, beruflicher Ausbildung und Geschlecht

Berufliche Gliederung ¹⁾	Insgesamt ²⁾	Darunter					ohne abgeschlossene Berufsausbildung
		mit abgeschlossener Berufsausbildung				zusammen	
		davon mit Abschluss an einer			Berufsfach-/ Fachschule ³⁾		
		Weiblich					
Pflanzenbauer, Tierzüchter, Fischereiberufe	1 764	947	853	47	47	251	
Bergleute, Mineralgewinner	12	6	.	-	.	.	
Fertigungsberufe							
Steinbearbeiter, Baustoffhersteller	66	36	29	.	.	10	
Keramiker, Glasmacher	23	12	.	.	.	4	
Chemiearbeiter, Kunststoffverarbeiter	1 110	444	416	3	25	477	
darunter Chemiearbeiter	794	404	378	3	23	283	
Papierhersteller, -verarbeiter, Drucker	875	408	390	11	7	160	
darunter Drucker	650	316	298	11	7	102	
Holzaufbereiter, Holzwarenfertiger u. verw. Berufe	29	11	11	-	-	13	
Metallerzeuger, -bearbeiter	159	68	.	-	.	41	
darunter Metallverformer (spanend)	33	18	18	-	-	12	
Schlosser, Mechaniker und zugeordnete Berufe	2 862	1 685	1 644	24	17	482	
darunter Schlosser	187	94	90	.	.	34	
Mechaniker	608	416	404	6	6	114	
Elektriker	884	544	522	16	6	150	
Montierer und Metallberufe, a.n.g.	212	81	.	.	-	93	
Textil- und Bekleidungsberufe	809	372	363	.	.	124	
darunter Textilverarbeiter	759	359	353	.	.	114	
Lederhersteller, Leder- und Fellverarbeiter	151	86	.	.	-	10	
Ernährungsberufe	6 058	1 747	1 705	23	19	1 785	
darunter Speisenerbereiter	5 391	1 547	1 514	18	15	1 553	
Bauberufe	82	31	27	.	.	23	
darunter Maurer, Betonbauer	17	8	8	-	-	8	
Bau-, Raumausstatter, Polsterer	148	77	.	.	.	17	
Tischler, Modellbauer	152	73	68	.	.	47	
Malер, Lackierer und verwandte Berufe	246	137	133	.	.	53	
Warenprüfer, Versandfertigmacher	2 194	878	827	25	26	613	
Hilfsarbeiter ohne nähere Tätigkeitsangabe	1 844	431	415	6	10	632	
Maschinisten und zugehörige Berufe	74	47	44	.	.	15	
Zusammen	17 978	7 168	6 911	130	127	4 749	
Technische Berufe							
Ingenieure, Chemiker, Physiker, Mathematiker	4 901	3 861	570	1 225	2 066	119	
darunter Ingenieure	4 225	3 238	493	1 128	1 617	94	
Techniker, technische Sonderfachkräfte	6 694	5 276	4 368	425	483	443	
darunter Techniker	3 043	2 379	1 798	285	296	189	
Zusammen	11 595	9 137	4 938	1 650	2 549	562	
Dienstleistungsberufe							
Warenkaufleute	39 079	21 699	20 129	582	988	6 120	
Dienstleistungskaufleute und zugehörige Berufe	33 716	24 884	21 940	950	1 994	3 185	
darunter Bank-, Versicherungskaufleute	19 357	16 795	15 008	530	1 257	1 667	
Verkehrsberufe	9 577	4 801	4 592	103	106	1 978	
darunter Berufe des Landverkehrs	1 564	919	902	13	4	220	
Organisations-, Verwaltungs-, Büroberufe	136 780	94 185	77 800	4 756	11 629	9 641	
darunter Bürofach-, Bürohilfskräfte	106 799	73 093	63 610	3 038	6 445	7 975	
Ordnungs-, Sicherheitsberufe	4 836	2 644	1 423	53	1 168	500	
Schriftwerkschaffende, -ordnende, künstl. Berufe	8 482	4 696	2 672	639	1 385	461	
Gesundheitsdienstberufe	46 671	32 987	28 296	520	4 171	3 944	
darunter Ärzte, Apotheker	4 509	4 151	320	36	3 795	36	
geistes- u. naturwissenschaftliche Berufe	35 166	25 922	15 556	3 565	6 801	2 662	
darunter sozialpflegerische Berufe	26 158	19 266	14 363	3 116	1 787	1 939	
Lehrer	4 668	3 324	695	185	2 444	423	
allgemeine Dienstleistungsberufe	34 688	9 014	8 736	145	133	7 211	
darunter Reinigungsberufe	16 003	1 888	1 850	14	24	4 410	
Zusammen	348 995	220 832	181 144	11 313	28 375	35 702	
Sonstige Arbeitskräfte	6 893	1 485	842	178	465	3 144	
Insgesamt ⁶⁾	387 289	239 580	194 697	13 318	31 565	44 413	

Quelle: Beschäftigungsstatistik der Bundesagentur für Arbeit

1) Klassifizierung der Berufe, Ausgabe 1988 - 2) einschl. Fälle "mit unbekannter Ausbildung" bzw. "Angabe nicht möglich" oder "ohne Angabe" -

3) einschl. abgeschlossene Lehr- oder Anlernausbildung - 4) einschl. Ingenieurschulen - 5) einschl. Lehrerausbildung - 6) einschl. Fälle ohne Berufsausbildung

Tabelle 1.7 Sozialversicherungspflichtig Beschäftigte am Arbeitsort in Hamburg am 31. Dezember 2010 nach Berufsbereichen, -abschnitten und ausgewählten -gruppen, Geschlecht, Vollzeit- und Teilzeitbeschäftigten, Auszubildenden sowie nach deutschen und ausländischen Beschäftigten

Berufliche Gliederung ¹⁾	Insgesamt ²⁾	Und zwar						deutsche Beschäftigte	auslän- dische ³⁾
		männlich	weiblich	Vollzeitbe- schäftigte	Teilzeitbe- schäftigte	Auszu- bildende			
Pflanzenbauer, Tierzüchter, Fischereiberufe	5 655	3 891	1 764	4 922	733	404	5 174	479	
Bergleute, Mineralgewinner	66	54	12	62	4	-	58	8	
Fertigungsberufe									
Steinbearbeiter, Baustoffhersteller	277	211	66	254	23	27	248	29	
Keramiker, Glasmacher	86	63	23	76	10	3	67	19	
Chemiearbeiter, Kunststoffverarbeiter	5 631	4 521	1 110	5 350	281	145	4 950	680	
darunter Chemiearbeiter	4 813	4 019	794	4 616	197	139	4 255	557	
Papierhersteller, -verarbeiter, Drucker	2 591	1 716	875	2 296	295	133	2 341	247	
darunter Drucker	2 001	1 351	650	1 751	250	121	1 837	161	
Holzaufbereiter, Holzwarenfertiger u. verw. Berufe	162	133	29	147	15	4	135	25	
Metallerzeuger, -bearbeiter	5 331	5 172	159	5 227	104	216	4 589	741	
darunter Metallverformer (spanend)	2 022	1 989	33	1 991	31	126	1 833	189	
Schlosser, Mechaniker und zugeordnete Berufe	36 801	33 939	2 862	35 884	917	3 739	35 067	1 725	
darunter Schlosser	11 900	11 713	187	11 747	153	752	11 123	772	
Mechaniker	13 373	12 765	608	13 033	340	1 485	12 803	568	
Elektriker	13 937	13 053	884	13 498	439	1 547	13 270	662	
Montierer und Metallberufe, a.n.g.	2 321	2 109	212	2 239	82	12	2 041	280	
Textil- und Bekleidungsberufe	1 194	385	809	938	256	109	945	248	
darunter Textilverarbeiter	1 002	243	759	758	244	100	783	218	
Lederhersteller, Leder- und Fellverarbeiter	426	275	151	389	37	35	390	36	
Ernährungsberufe	16 801	10 743	6 058	12 999	3 802	851	11 935	4 840	
darunter Speisenerbeiter	13 389	7 998	5 391	9 776	3 613	670	9 271	4 095	
Bauberufe	7 441	7 359	82	7 048	393	321	6 501	930	
darunter Maurer, Betonbauer	2 602	2 585	17	2 522	80	144	2 285	316	
Bau-, Raumausstatter, Polsterer	1 951	1 803	148	1 858	93	210	1 733	218	
Tischler, Modellbauer	2 848	2 696	152	2 787	61	384	2 755	92	
Maler, Lackierer und verwandte Berufe	5 010	4 764	246	4 933	77	484	4 637	372	
Warenprüfer, Versandfertigmacher	6 561	4 367	2 194	5 117	1 444	223	5 631	926	
Hilfsarbeiter ohne nähere Tätigkeitsangabe	7 770	5 926	1 844	6 461	1 309	32	6 283	1 477	
Maschinisten und zugehörige Berufe	2 890	2 816	74	2 853	37	49	2 407	483	
Zusammen	120 029	102 051	17 978	110 354	9 675	8 524	105 925	14 030	
Technische Berufe									
Ingenieure, Chemiker, Physiker, Mathematiker	28 518	23 617	4 901	26 891	1 627	132	26 733	1 771	
darunter Ingenieure	26 060	21 835	4 225	24 724	1 336	125	24 536	1 512	
Techniker, technische Sonderfachkräfte	29 114	22 420	6 694	27 079	2 035	546	28 125	984	
darunter Techniker	22 802	19 759	3 043	21 576	1 226	248	22 050	748	
Zusammen	57 632	46 037	11 595	53 970	3 662	678	54 858	2 755	
Dienstleistungsberufe									
Warenkaufleute	67 574	28 495	39 079	49 889	17 685	4 344	62 073	5 466	
Dienstleistungskaufleute und zugehörige Berufe	65 518	31 802	33 716	56 761	8 757	4 087	63 401	2 101	
darunter Bank-, Versicherungskaufleute	37 604	18 247	19 357	31 591	6 013	1 587	36 965	631	
Verkehrsberufe	65 542	55 965	9 577	56 971	8 571	1 371	55 857	9 646	
darunter Berufe des Landverkehrs	22 753	21 189	1 564	21 065	1 688	203	20 329	2 419	
Organisations-, Verwaltungs-, Büroberufe	239 219	102 439	136 780	198 998	40 221	6 231	229 094	10 052	
darunter Bürofach-, Bürohilfskräfte	159 740	52 941	106 799	128 218	31 522	4 872	153 166	6 529	
Ordnungs-, Sicherheitsberufe	19 237	14 401	4 836	16 398	2 839	171	18 025	1 201	
Schriftwerkschaffende, -ordnende, künstl. Berufe	17 251	8 769	8 482	15 032	2 219	507	16 265	976	
Gesundheitsdienstberufe	57 016	10 345	46 671	41 097	15 919	3 491	54 243	2 748	
darunter Ärzte, Apotheker	8 026	3 517	4 509	6 604	1 422	15	7 726	297	
geistes- u. naturwissenschaftliche Berufe	50 960	15 794	35 166	28 630	22 330	1 011	47 492	3 438	
darunter sozialpflegerische Berufe	33 378	7 220	26 158	18 313	15 065	791	31 495	1 869	
Lehrer	8 921	4 253	4 668	4 731	4 190	138	8 074	838	
allgemeine Dienstleistungsberufe	51 979	17 291	34 688	29 065	22 914	2 458	37 133	14 779	
darunter Reinigungsberufe	25 683	9 680	16 003	10 386	15 297	130	16 027	9 625	
Zusammen	634 296	285 301	348 995	492 841	141 455	23 671	583 583	50 407	
Sonstige Arbeitskräfte	14 952	8 059	6 893	12 065	2 036	6 530	13 624	1 315	
Insgesamt ⁴⁾	832 716	445 427	387 289	674 256	157 577	39 810	763 294	69 008	

Quelle: Beschäftigungsstatistik der Bundesagentur für Arbeit

1) Klassifizierung der Berufe, Ausgabe 1988 - 2) einschließlich Fälle "ohne Angabe" - 3) ohne "Staatenlos" bzw. "Personen mit ungeklärter Staatsangehörigkeit" - 4) einschließlich Fälle ohne Berufsangabe

Tabelle 1.8 Sozialversicherungspflichtig Beschäftigte in Hamburg von 1977 bis 2010 nach Geschlecht, deutschen und ausländischen sowie Voll- und Teilzeitbeschäftigten

Jahr ¹⁾ Stichtag	Beschäftigte insgesamt	Männer	Frauen	Deutsche ²⁾	Ausländer und Ausländerinnen	Vollzeit- beschäftigte ²⁾	Teilzeit- beschäftigte
1977	743 857	449 675	294 182	683 598	60 259	668 123	75 130
1978	752 068	452 175	299 893	690 351	61 717	676 109	75 959
1979	759 946	454 892	305 054	696 608	63 338	683 705	76 241
1980	767 367	456 916	310 451	698 778	68 589	686 203	81 164
1981	760 122	451 716	308 406	695 457	64 665	678 057	82 065
1982	745 064	439 208	305 856	683 244	61 820	661 681	83 383
1983	728 365	426 602	301 763	670 312	58 053	645 847	82 518
1984	715 517	416 566	298 951	662 062	53 455	633 235	82 282
1985	712 957	412 620	300 337	662 176	50 781	630 081	82 876
1986	714 877	413 149	301 728	664 321	50 556	631 283	83 594
1987	718 678	411 345	307 333	668 587	50 091	632 985	85 693
1988	723 500	410 712	312 788	671 794	51 706	636 702	86 798
1989	731 090	414 573	316 517	678 392	52 698	641 681	89 409
1990	749 365	424 222	325 143	693 279	56 086	647 941	101 424
1991	778 493	440 304	338 189	717 845	60 648	683 094	95 399
1992	791 351	445 797	345 554	727 580	63 771	693 547	97 804
1993	783 014	437 053	345 961	713 706	69 308	683 689	99 325
1994	771 108	426 787	344 321	701 850	69 258	670 272	100 836
1995	754 497	417 634	336 863	686 806	67 691	653 998	100 499
1996	742 822	410 143	332 679	676 820	66 002	638 965	103 857
1997	732 322	404 047	328 275	668 613	63 709	627 192	105 130
1998	731 363	404 437	326 926	667 866	63 497	622 409	108 954
1999	743 753	411 363	332 390	684 180	59 573	635 915	107 838
2000	762 471	421 168	341 303	700 553	61 918	646 215	116 256
2001	774 869	427 024	347 845	711 332	63 537	652 961	121 908
2002	768 687	421 367	347 320	706 854	61 833	644 260	124 427
2003	750 140	408 901	341 239	691 083	58 537	623 539	125 008
2004	739 157	402 489	336 668	682 314	56 503	612 277	125 285
2005	738 493	401 959	336 534	681 075	57 074	610 795	125 982
2006	752 282	410 428	341 854	692 529	59 466	619 667	131 459
2007	772 007	422 741	349 266	709 908	61 882	633 311	137 751
2008	797 514	434 690	362 824	732 482	64 838	652 533	144 061
2009	809 315	436 034	373 281	742 489	66 635	659 237	149 283
2010	820 220	440 402	379 818	751 697	68 195	664 956	154 370
31.3.2010	817 385	437 527	379 858	749 871	67 173	664 273	152 227
30.6.2010	820 220	440 402	379 818	751 697	68 195	664 956	154 370
30.9.2010	833 965	447 656	386 309	763 929	69 688	677 574	155 489
31.12.2010	832 716	445 427	387 289	763 294	69 008	674 256	157 577

Quelle: Beschäftigungsstatistik der Bundesagentur für Arbeit

1) Das Jahr wird jeweils durch das Stichtagsergebnis vom 30.6. repräsentiert.

2) Ab 2003 sind die Fälle "ohne Angaben" nur in Insgesamt enthalten.

Tabelle 2.1 Sozialversicherungspflichtig Beschäftigte am Wohnort in Hamburg am 31. Dezember 2010 nach Strukturmerkmalen

Merkmal	Insgesamt	Anteil an allen Beschäftigten	Männlich	Weiblich	Veränderung gegenüber Vorquartal			Veränderung gegenüber Vorjahresquartal		
					insgesamt	männlich	weiblich	insgesamt	männlich	weiblich
Anzahl		%	Anzahl		%					
Beschäftigte insgesamt	611 289	100	311 943	299 346	- 0,1	- 0,5	0,4	2,6	2,6	2,6
dar. Auszubildende	30 079	4,9	15 843	14 236	- 1,3	- 0,8	- 1,7	- 1,5	- 1,5	- 1,4
nach Altersgruppen										
Alter von... bis unter ... Jahren										
unter 20	11 171	1,8	6 140	5 031	- 8,0	- 8,0	- 8,1	0,7	0,4	0,9
20 bis 30	133 172	21,8	62 360	70 812	- 0,2	- 0,8	0,3	2,2	2,8	1,7
30 bis 40	160 709	26,3	84 627	76 082	0,1	- 0,7	1,0	3,0	2,4	3,7
40 bis 50	166 680	27,3	87 509	79 171	- 0,2	- 0,3	0,0	1,3	1,6	1,0
50 bis 60	109 105	17,8	54 378	54 727	0,2	0,1	0,4	3,6	3,9	3,2
60 und mehr	30 452	5,0	16 929	13 523	1,8	1,1	2,7	6,0	4,0	8,6
nach Staatsangehörigkeit										
Deutsche Beschäftigte	547 114	89,5	275 008	272 106	0,0	- 0,3	0,4	2,2	2,1	2,3
Ausländische Beschäftigte ¹⁾	63 852	10,4	36 741	27 111	- 1,1	- 2,1	0,4	5,4	5,7	5,1
darunter aus EU-Ländern (EU-27)	19 165	3,1	10 071	9 094	- 1,5	- 3,4	0,7	6,3	6,7	5,9
nach beruflicher Ausbildung ²⁾										
Mit abgeschlossener Berufsausbildung	359 947	58,9	181 323	178 624	0,2	- 0,2	0,6	2,3	2,1	2,5
davon mit Abschluss an einer Berufsfach-/ Fachschule ³⁾	270 930	44,3	131 600	139 330	- 0,3	- 0,8	0,2	1,2	1,2	1,2
Fachhochschule ⁴⁾	24 932	4,1	14 380	10 552	0,8	0,3	1,5	4,3	3,0	6,1
wiss. Hochschule, Universität ⁵⁾	64 085	10,5	35 343	28 742	2,0	1,7	2,3	6,5	5,2	8,2
Ohne abgeschloss. Berufsausbildung	76 730	12,6	40 943	35 787	- 0,9	- 1,4	- 0,3	0,9	1,5	0,2
nach Berufsbereichen ⁶⁾⁷⁾										
Pflanzenbauer, Tierzüchter, Fischereiberufe	4 764	0,8	3 267	1 497	-10,8	-12,8	- 6,3	- 1,4	- 0,7	- 2,8
Bergleute, Mineralgewinner	52	0,0	46	6	0,0	- 2,1	20,0	- 1,9	2,2	-25,0
Fertigungsberufe	87 301	14,3	72 088	15 213	- 2,1	- 2,3	- 1,2	1,7	1,9	0,9
Technische Berufe	35 711	5,8	27 141	8 570	0,4	0,3	0,9	1,5	1,1	2,8
Dienstleistungsberufe	472 246	77,3	203 391	268 855	0,3	0,2	0,5	2,7	3,0	2,5
Sonstige Arbeitskräfte	11 081	1,8	5 947	5 134	0,8	0,1	1,6	7,7	4,1	12,3
nach Vollzeit-/Teilzeitbeschäftigung ⁷⁾										
Vollzeitbeschäftigte	484 430	79,2	281 105	203 325	- 0,5	- 0,7	- 0,1	2,1	2,2	1,9
Teilzeitbeschäftigte	126 183	20,6	30 490	95 693	1,3	1,1	1,4	4,5	6,1	4,0
mit weniger als 18 Wochenstunden	24 432	4,0	7 357	17 075	2,0	3,0	1,6	5,8	7,2	5,3
mit 18 Wochenstunden und mehr	101 751	16,6	23 133	78 618	1,1	0,5	1,3	4,2	5,8	3,7
nach zusammengefassten Wirtschaftsabschnitten ⁷⁾⁸⁾										
A Land- u. Forstwirtschaft, Fischerei	666	0,1	395	271	-28,6	-36,0	-14,2	- 0,3	- 1,7	1,9
B-F Produzierendes Gewerbe	96 155	15,7	72 745	23 410	- 0,7	- 1,0	0,2	0,1	- 0,1	0,6
B-E Produzierendes Gewerbe ohne Baugewerbe	75 965	12,4	55 715	20 250	- 0,1	- 0,2	0,2	- 0,4	- 0,6	0,4
C Verarbeitendes Gewerbe	67 174	11,0	48 877	18 297	- 0,1	- 0,2	0,0	- 1,0	- 1,2	- 0,3
F Baugewerbe	20 190	3,3	17 030	3 160	- 3,1	- 3,7	0,2	1,7	1,7	1,9
G-U Dienstleistungsbereiche	514 452	84,2	238 792	275 660	0,1	- 0,3	0,4	3,1	3,4	2,8
G-I Handel, Verkehr, Gastgewerbe	176 352	28,8	96 994	79 358	0,2	0,0	0,4	1,9	1,9	1,8
J Information und Kommunikation	34 752	5,7	20 809	13 943	- 1,2	- 1,2	- 1,3	1,3	1,8	0,4
K Finanz- u. Versicherungsdienstleistg.	26 476	4,3	11 932	14 544	- 0,1	- 0,1	- 0,1	0,3	0,6	0,0
L Grundstücks- und Wohnungswesen	7 882	1,3	3 701	4 181	- 0,9	- 1,3	- 0,5	- 0,1	- 0,5	0,3
M-N Freiberufl., wissenschaftl., techn. Dienstleistg.; sonst. wirtschaftl. Dienstleistg.	118 315	19,4	59 249	59 066	- 1,2	- 1,7	- 0,6	5,1	7,3	2,9
O-Q Öff. Verwaltung, Verteidigung, Sozialvers.; Erzieh. u. Unterr.; Gesundh.- u. Sozialw.	122 420	20,0	34 875	87 545	1,6	1,6	1,5	4,9	5,1	4,8
R-U Kunst, Unterhaltung und Erholung; sonst. Dienstleistg.; Priv. Haushalte; Exterr. Org.	28 255	4,6	11 232	17 023	0,3	0,0	0,5	0,9	- 0,2	1,7

Quelle: Beschäftigungsstatistik der Bundesagentur der Arbeit

1) ohne "Staatenlos" bzw. "Personen mit ungeklärter Staatsangehörigkeit" - 2) ohne Fälle "mit unbekannter Ausbildung" bzw. "Angabe nicht möglich" oder "ohne Angabe" - 3) einschließlich abgeschlossene Lehr- oder Anlernausbildung - 4) einschließlich Ingenieurschulen - 5) einschließlich Lehrerausbildung - 6) Klassifizierung der Berufe, Ausgabe 1988 - 7) ohne Fälle "ohne Angabe" - 8) Klassifikation der Wirtschaftszweige, Ausgabe 2008 (WZ 2008)

Tabelle 2.2 Sozialversicherungspflichtig Beschäftigte am Wohnort in Hamburg am 31. Dezember 2010 nach Wirtschaftsabschnitten und ausgewählten Wirtschaftsabteilungen, Vollzeit- und Teilzeitbeschäftigten, Auszubildenden, deutschen bzw. ausländischen Beschäftigten und Geschlecht

WZ 2008	Wirtschaftsgliederung ¹⁾	Insgesamt ²⁾	Und zwar				
			Vollzeitbeschäftigte	Teilzeitbeschäftigte	Auszubildende	deutsche	ausländische ³⁾
						Beschäftigte	
		Insgesamt					
A	Land- und Forstwirtschaft, Fischerei	666	547	119	61	574	89
B-F	Produzierendes Gewerbe	96 155	90 025	6 093	5 363	86 481	9 632
B-E	Produzierendes Gewerbe ohne Baugewerbe	75 965	71 242	4 690	3 282	68 488	7 453
B	Bergbau u. Gew. v. Steinen u. Erden	339	333	6	.	284	55
C	Verarbeitendes Gewerbe	67 174	62 879	4 270	2 928	60 306	6 845
10-12	H. v. Nahr.- u. Genussm., Getr. u. Tabakerzeugn.	7 664	7 075	586	301	6 273	1 384
13-15	H. v. Textil-, Bekleid., Leder, Lederw. u. Schuhen	692	578	113	38	604	87
16-18	H. v. Holzw., Papier, Pappe u. Druckerzeugn.	3 786	3 501	283	167	3 501	284
19	Kokerei und Mineralölverarbeitung	1 601	1 494	107	47	1 506	95
20	H. v. chemischen Erzeugnissen	5 614	5 195	419	161	5 034	578
21	H. v. pharmazeutischen Erzeugnissen	1 964	1 703	261	29	1 727	235
22-23	H. v. Gummi- u. Kunststoffwaren, Glas u. Glasw., Keramik, Verarb. v. Steinen u. Erden	3 034	2 881	153	80	2 613	421
24-25	Metallerzeugung u. -bearb., H. v. Metallerzeugn.	5 684	5 446	235	389	5 032	650
26	H. v. DV-Geräten, elektron. u. opt. Erzeugn.	6 960	6 314	642	221	6 486	473
27	H. v. elektrischen Ausrüstungen	1 351	1 285	64	37	1 237	113
28	Maschinenbau	9 230	8 943	285	412	8 601	628
29-30	Fahrzeugbau	13 120	12 457	660	612	11 726	1 392
31-33	H. v. Möbeln u. sonst. Waren, Rep. u. Installation von Maschinen und Ausrüstungen	6 474	6 007	462	434	5 966	505
D	Energieversorgung	3 484	3 275	202	191	3 357	126
E	Wasserversorg.; Abwasser- und Abfallentsorg. u. Beseitigung v. Umweltverschmutzungen	4 968	4 755	212	161	4 541	427
F	Baugewerbe	20 190	18 783	1 403	2 081	17 993	2 179
41-42	Hoch- und Tiefbau	4 311	4 071	239	284	3 801	509
43	Vorb. Baustellenarbeiten, Bauinstallation und sonstiges Ausbaugewerbe	15 879	14 712	1 164	1 797	14 192	1 670
G-U	Dienstleistungsbereiche	514 452	393 846	119 967	24 650	460 044	54 130
G-I	Handel, Verkehr, Gastgewerbe	176 352	140 487	35 687	9 920	152 797	23 457
G	Handel; Instandhaltung und Rep. von Kfz	101 724	79 885	21 740	6 201	92 054	9 634
45	Handel mit Kfz; Instandh. u. Rep. von Kfz	9 672	9 069	596	1 263	8 760	910
46	Großhandel (ohne Handel mit Kfz)	40 533	36 622	3 850	1 664	36 933	3 587
47	Einzelhandel (ohne Handel mit Kfz)	51 519	34 194	17 294	3 274	46 361	5 137
H	Verkehr und Lagerei	49 172	42 124	6 994	1 965	42 761	6 387
I	Gastgewerbe	25 456	18 478	6 953	1 754	17 982	7 436
J	Information und Kommunikation	34 752	30 525	4 070	1 078	32 984	1 753
58-60	Verlagswesen, audiovisuelle Medien u. Rundfunk	13 618	11 435	2 140	541	13 143	467
61	Telekommunikation	1 527	1 384	138	50	1 450	76
62-63	Informat. technologische u. Informat. dienstleistg.	19 607	17 706	1 792	487	18 391	1 210
K	Finanz- und Versicherungsdienstleistg.	26 476	22 471	3 970	1 105	25 719	751
64	Erbrg. v. Finanzdienstleistg.	14 771	12 772	1 973	693	14 356	412
65-66	Versicherungen u. Pensionskassen; mit Finanz- u. Versicherungsdienstleistg. verb. Tätigk.	11 705	9 699	1 997	412	11 363	339
L	Grundstücks- und Wohnungswesen	7 882	6 775	1 103	400	7 585	295
M-N	Freiberufl., wissenschaftl., techn. Dienstleistg.; sonst. wirtschaftl. Dienstleistg.	118 315	92 838	25 364	3 174	101 162	17 074
M	Freiberufl., wissenschaftl. u. techn. Dienstleistg.	58 596	50 993	7 518	2 001	54 928	3 637
69-71	Erbrg. v. freiberufl. u. techn. Dienstleistg.	41 214	35 957	5 207	1 302	38 787	2 407
72	Forschung und Entwicklung	4 188	3 285	898	73	3 654	530
73-75	Sonst. freiberufl., wissenschaftl. u. techn. Tätigk.	13 194	11 751	1 413	626	12 487	700
N	Erbrg. v. sonst. wirtschaftl. Dienstleistg.	59 719	41 845	17 846	1 173	46 234	13 437
78.2, 78.3	dar. Überlassung von Arbeitskräften	20 552	17 993	2 555	155	17 659	2 874
O-Q	Öff. Verwaltung, Verteidigung, Sozialvers.; Erzieh. u. Unterr.; Gesundh.- u. Sozialw.	122 420	80 826	41 476	7 538	114 627	7 736
O	Öff. Verwaltung, Verteidigung, Sozialvers.	29 928	20 585	9 281	1 116	28 698	1 220
84.1	dar. Öffentliche Verwaltung	17 497	10 612	6 884	316	16 599	893
P	Erziehung und Unterricht	22 602	13 522	9 063	2 416	20 675	1 914
Q	Gesundheits- und Sozialwesen	69 890	46 719	23 132	4 006	65 254	4 602
86	Gesundheitswesen	41 991	31 120	10 845	2 896	39 684	2 289
87-88	Heime und Sozialwesen	27 899	15 599	12 287	1 110	25 570	2 313
R-U	Kunst, Unterhaltung und Erholung; sonst. Dienstleistg.; Priv. Haushalte; Exterr. Org.	28 255	19 924	8 297	1 435	25 170	3 064
R	Kunst, Unterhaltung und Erholung	8 826	6 649	2 168	349	7 921	898
S	Erbrg. v. sonstigen Dienstleistungen	18 212	12 507	5 688	1 086	16 340	1 859
T	Priv. Haushalte mit Hauspersonal; Dienstleistg. u. H. v. Waren durch priv. Haushalte f. d. Eigenbed.	1 093	652	436	-	840	252
U	Exterritoriale Organisationen und Körperschaften	124	116	5	-	69	55
Insgesamt ⁴⁾		611 289	484 430	126 183	30 079	547 114	63 852

Quelle: Beschäftigungsstatistik der Bundesagentur für Arbeit; vorläufige Ergebnisse

1) Klassifikation der Wirtschaftszweige, Ausgabe 2008 (WZ 2008) - 2) einschließlich Fälle "ohne Angabe" - 3) ohne "Staatenlos" bzw. "Personen mit ungeklärter Staatsangehörigkeit" - 4) einschließlich Fälle ohne Angabe zur Wirtschaftsgliederung

Noch: Tabelle 2.2 Sozialversicherungspflichtig Beschäftigte am Wohnort in Hamburg am 31. Dezember 2010 nach Wirtschaftsabschnitten und ausgewählten Wirtschaftsabteilungen, Vollzeit- und Teilzeitbeschäftigten, Auszubildenden, deutschen bzw. ausländischen Beschäftigten und Geschlecht

WZ 2008	Wirtschaftsgliederung ¹⁾	Insgesamt ²⁾	Und zwar				Beschäftigte	
			Vollzeitbeschäftigte	Teilzeitbeschäftigte	Auszubildende	deutsche	ausländische ³⁾	
		Weiblich						
A	Land- und Forstwirtschaft, Fischerei	271	187	84	26	255	16	
B-F	Produzierendes Gewerbe	23 410	19 514	3 882	1 044	21 330	2 073	
B-E	Produzierendes Gewerbe ohne Baugewerbe	20 250	17 072	3 165	843	18 438	1 806	
B	Bergbau u. Gew. v. Steinen u. Erden	97	.	.	-	83	14	
C	Verarbeitendes Gewerbe	18 297	15 424	2 863	740	16 581	1 710	
10-12	H. v. Nahr.- u. Genussm., Getr. u. Tabakerzeugn.	3 223	2 781	440	121	2 752	470	
13-15	H. v. Textil., Bekleid., Leder, Lederw. u. Schuhen	364	282	81	22	328	35	
16-18	H. v. Holzw., Papier, Pappe u. Druckerzeugn.	1 242	1 059	183	67	1 185	56	
19	Kokerei und Mineralölverarbeitung	500	408	92	15	468	32	
20	H. v. chemischen Erzeugnissen	2 340	1 982	358	78	2 110	228	
21	H. v. pharmazeutischen Erzeugnissen	1 118	884	234	12	995	123	
22-23	H. v. Gummi- u. Kunststoffwaren, Glas u. Glasw., Keramik, Verarb. v. Steinen u. Erden	731	608	123	22	655	76	
24-25	Metallerzeugung u. -bearb., H. v. Metallerzeugn.	678	561	115	39	631	46	
26	H. v. DV-Geräten, elektron. u. opt. Erzeugn.	1 693	1 352	340	42	1 537	156	
27	H. v. elektrischen Ausrüstungen	352	309	42	12	322	30	
28	Maschinenbau	1 761	1 552	208	72	1 661	100	
29-30	Fahrzeugbau	2 101	1 795	306	95	1 894	207	
31-33	H. v. Möbeln u. sonst. Waren, Rep. u. Installation von Maschinen und Ausrüstungen	2 194	1 851	341	143	2 043	151	
D	Energieversorgung	1 037	872	163	56	989	48	
E	Wasserversorg.; Abwasser- und Abfallentsorg. u. Beseitigung v. Umweltverschmutzungen	819	.	.	47	785	34	
F	Baugewerbe	3 160	2 442	717	201	2 892	267	
41-42	Hoch- und Tiefbau	899	767	132	52	856	43	
43	Vorb. Baustellenarbeiten, Bauinstallation und sonstiges Ausbaugewerbe	2 261	1 675	585	149	2 036	224	
G-U	Dienstleistungsbereiche	275 660	183 620	91 726	13 166	250 516	25 022	
G-I	Handel, Verkehr, Gastgewerbe	79 358	53 560	25 710	4 242	71 275	8 046	
G	Handel; Instandhaltung und Rep. von Kfz	52 768	35 011	17 702	2 667	48 540	4 212	
45	Handel mit Kfz; Instandh. u. Rep. von Kfz	1 746	1 415	328	163	1 635	111	
46	Großhandel (ohne Handel mit Kfz)	17 185	14 192	2 957	638	15 939	1 241	
47	Einzelhandel (ohne Handel mit Kfz)	33 837	19 404	14 417	1 866	30 966	2 860	
H	Verkehr und Lagerei	14 521	10 427	4 075	653	13 262	1 254	
I	Gastgewerbe	12 069	8 122	3 933	922	9 473	2 580	
J	Information und Kommunikation	13 943	11 202	2 677	448	13 256	683	
58-60	Verlagswesen, audiovisuelle Medien u. Rundfunk	7 289	5 736	1 532	307	7 046	239	
61	Telekommunikation	361	302	58	18	339	22	
62-63	Informat.technologische u. Informat.dienstleistg.	6 293	5 164	1 087	123	5 871	422	
K	Finanz- und Versicherungsdienstleistg.	14 544	11 102	3 424	600	14 125	417	
64	Erbrg. v. Finanzdienstleistg.	8 007	6 228	1 768	375	7 776	230	
65-66	Versicherungen u. Pensionskassen; mit Finanz- u. Versicherungsdienstleistg. verb. Tätigk.	6 537	4 874	1 656	225	6 349	187	
L	Grundstücks- und Wohnungswesen	4 181	3 339	839	258	4 024	155	
M-N	Freiberufl., wissensch. u. techn. Dienstleistg.; sonst. wirtsch. Dienstleistg.	59 066	40 515	18 495	1 871	50 595	8 434	
M	Freiberufl., wissensch. u. techn. Dienstleistg.	31 889	26 080	5 767	1 325	30 167	1 706	
69-71	Erbrg. v. freiberufl. u. techn. Dienstleistg.	22 421	18 280	4 119	894	21 277	1 134	
72	Forschung und Entwicklung	1 946	1 338	606	29	1 735	208	
73-75	Sonst. freiberufl., wissensch. u. techn. Tätigk.	7 522	6 462	1 042	402	7 155	364	
N	Erbrg. v. sonst. wirtsch. Dienstleistg.	27 177	14 435	12 728	546	20 428	6 728	
78.2, 78.3	dar. Überlassung von Arbeitskräften	6 952	5 461	1 489	100	6 076	871	
O-Q	Öff. Verwaltung, Verteidigung, Sozialvers.; Erzieh. u. Unterr.; Gesundh.- u. Sozialw.	87 545	53 015	34 469	4 888	81 850	5 666	
O	Öff. Verwaltung, Verteidigung, Sozialvers.	18 162	10 459	7 676	707	17 413	747	
84.1	dar. Öffentliche Verwaltung	10 353	4 755	5 597	180	9 828	524	
P	Erziehung und Unterricht	15 275	8 076	7 196	932	14 003	1 267	
Q	Gesundheits- und Sozialwesen	54 108	34 480	19 597	3 249	50 434	3 652	
86	Gesundheitswesen	33 132	23 565	9 545	2 506	31 330	1 791	
87-88	Heime und Sozialwesen	20 976	10 915	10 052	743	19 104	1 861	
R-U	Kunst, Unterhaltung und Erholung; sonst. Dienstleistg.; Priv. Haushalte; Exterr. Org.	17 023	10 887	6 112	859	15 391	1 621	
R	Kunst, Unterhaltung und Erholung	4 533	3 123	1 403	161	4 132	398	
S	Erbrg. v. sonstigen Dienstleistungen	11 447	7 123	4 312	698	10 472	968	
T	Priv. Haushalte mit Hauspersonal; Dienstleistg. u. H. v. Waren durch priv. Haushalte f. d. Eigenbed.	974	.	.	-	742	231	
U	Exterritoriale Organisationen und Körperschaften	69	.	.	-	45	24	
Insgesamt ⁴⁾		299 346	203 325	95 693	14 236	272 106	27 111	

Quelle: Beschäftigungsstatistik der Bundesagentur für Arbeit; vorläufige Ergebnisse

1) Klassifikation der Wirtschaftszweige, Ausgabe 2008 (WZ 2008) - 2) einschließlich Fälle "ohne Angabe" - 3) ohne "Staatenlos" bzw. "Personen mit ungeklärter Staatsangehörigkeit" - 4) einschließlich Fälle ohne Angabe zur Wirtschaftsgliederung

Tabelle: 2.3 Sozialversicherungspflichtig Beschäftigte am Wohnort in Hamburg am 31. Dezember 2010 nach Berufsbereichen, -abschnitten und ausgewählten -gruppen, beruflicher Ausbildung und Geschlecht

Berufliche Gliederung ¹⁾	Insgesamt ²⁾	Darunter					ohne abgeschlossene Berufsausbildung
		mit abgeschlossener Berufsausbildung				wissenschaftlichen Hochschule, Universität ⁵⁾	
		zusammen	davon mit Abschluss an einer				
			Berufsfach-/ Fachschule ³⁾	Fachhochschule ⁴⁾			
		Insgesamt					
Pflanzenbauer, Tierzüchter, Fischereiberufe	4 764	2 064	1 865	105	94	925	
Bergleute, Mineralgewinner	52	28	24	-	4	9	
Fertigungsberufe							
Steinbearbeiter, Baustoffhersteller	234	125	117	.	.	35	
Keramiker, Glasmacher	101	38	35	-	3	12	
Chemiearbeiter, Kunststoffverarbeiter	4 854	2 180	2 102	28	50	1 662	
darunter Chemiearbeiter	4 088	1 931	1 855	27	49	1 331	
Papierhersteller, -verarbeiter, Drucker	2 469	1 267	1 227	24	16	488	
darunter Drucker	1 903	1 031	994	21	16	295	
Holzaufbereiter, Holzwarenfertiger u. verw. Berufe	146	48	48	-	-	45	
Metallerzeuger, -bearbeiter	3 615	2 425	2 404	7	14	729	
darunter Metallverformer (spanend)	1 589	1 168	1 162	.	.	206	
Schlosser, Mechaniker und zugeordnete Berufe	23 039	15 916	15 766	106	44	3 346	
darunter Schlosser	7 328	5 307	5 272	27	8	968	
Mechaniker	7 890	5 543	5 492	34	17	1 210	
Elektriker	8 926	6 225	6 122	58	45	1 112	
Montierer und Metallberufe, a.n.g.	1 600	793	785	.	.	439	
Textil- und Bekleidungsberufe	1 019	439	428	5	6	156	
darunter Textilverarbeiter	849	371	363	4	4	130	
Lederhersteller, Leder- und Fellverarbeiter	302	181	178	.	.	23	
Ernährungsberufe	14 858	4 398	4 305	46	47	3 390	
darunter Speisenerbereiter	11 525	3 095	3 026	35	34	2 360	
Bauberufe	4 943	2 012	1 993	8	11	759	
darunter Maurer, Betonbauer	1 480	808	808	-	-	203	
Bau-, Raumausstatter, Polsterer	1 633	751	744	3	4	213	
Tischler, Modellbauer	2 304	1 321	1 296	14	11	426	
Maler, Lackierer und verwandte Berufe	3 736	2 402	2 389	10	3	473	
Warenprüfer, Versandfertigmacher	5 578	2 239	2 110	50	79	1 537	
Hilfsarbeiter ohne nähere Tätigkeitsangabe	6 494	1 617	1 568	20	29	2 496	
Maschinisten und zugehörige Berufe	1 450	986	974	6	6	217	
Zusammen	87 301	45 363	44 591	395	377	17 558	
Technische Berufe							
Ingenieure, Chemiker, Physiker, Mathematiker	18 337	15 393	2 254	5 533	7 606	386	
darunter Ingenieure	16 509	13 695	2 107	5 309	6 279	348	
Techniker, technische Sonderfachkräfte	17 374	13 312	10 558	1 495	1 259	896	
darunter Techniker	13 018	10 005	7 775	1 312	918	606	
Zusammen	35 711	28 705	12 812	7 028	8 865	1 282	
Dienstleistungsberufe							
Warenkaufleute	50 803	27 985	24 939	1 055	1 991	7 636	
Dienstleistungskaufleute und zugehörige Berufe	40 578	28 444	23 424	1 427	3 593	3 721	
darunter Bank-, Versicherungskaufleute	20 770	17 796	14 533	785	2 478	1 703	
Verkehrsberufe	47 040	19 921	19 125	456	340	9 404	
darunter Berufe des Landverkehrs	17 240	6 967	6 855	50	62	2 359	
Organisations-, Verwaltungs-, Büroberufe	168 334	112 783	81 048	8 067	23 668	11 992	
darunter Bürofach-, Bürohilfskräfte	112 904	75 157	61 098	4 027	10 032	9 181	
Ordnungs-, Sicherheitsberufe	14 113	8 085	5 376	119	2 590	1 526	
Schriftwerkschaffende, -ordnende, künstl. Berufe	14 359	7 697	4 219	997	2 481	870	
Gesundheitsdienstberufe	46 609	33 490	25 121	547	7 822	4 089	
darunter Ärzte, Apotheker	8 324	7 870	460	65	7 345	54	
geistes- u. naturwissenschaftliche Berufe	44 462	32 612	16 917	4 280	11 415	3 618	
darunter sozialpflegerische Berufe	28 928	20 833	14 999	3 536	2 298	2 412	
Lehrer	7 814	5 592	1 082	284	4 226	720	
allgemeine Dienstleistungsberufe	45 948	10 361	10 002	188	171	9 201	
darunter Reinigungsberufe	23 755	3 317	3 249	32	36	5 950	
Zusammen	472 246	281 378	210 171	17 136	54 071	52 057	
Sonstige Arbeitskräfte	11 081	2 402	1 461	268	673	4 895	
Insgesamt ⁶⁾	611 289	359 947	270 930	24 932	64 085	76 730	

Quelle: Beschäftigungsstatistik der Bundesagentur für Arbeit

1) Klassifizierung der Berufe, Ausgabe 1988 - 2) einschl. Fälle "mit unbekannter Ausbildung" bzw. "Angabe nicht möglich" oder "ohne Angabe" -

3) einschl. abgeschlossene Lehr- oder Anlernausbildung - 4) einschl. Ingenieurschulen - 5) einschl. Lehrerausbildung - 6) einschl. Fälle ohne Berufsangabe

Noch: Tabelle: 2.3 Sozialversicherungspflichtig Beschäftigte am Wohnort in Hamburg am 31. Dezember 2010 nach Berufsbereichen, -abschnitten und ausgewählten -gruppen, beruflicher Ausbildung und Geschlecht

Berufliche Gliederung ¹⁾	Insgesamt ²⁾	Darunter					ohne abgeschlossene Berufsausbildung		
		mit abgeschlossener Berufsausbildung				zusammen			
		davon mit Abschluss an einer			Berufsfach-/ Fachschule ³⁾			Fachhoch- schule ⁴⁾	wissenschaft- lichen Hoch- schule, Universität ⁵⁾
		weiblich							
Pflanzenbauer, Tierzüchter, Fischereiberufe	1 497	781	693	45	43	223			
Bergleute, Mineralgewinner	6	4	.	-	.	-			
Fertigungsberufe									
Steinbearbeiter, Baustoffhersteller	56	29	23	.	.	12			
Keramiker, Glasmacher	25	13	.	-	.	.			
Chemiearbeiter, Kunststoffverarbeiter	1 141	436	405	5	26	523			
darunter Chemiearbeiter	879	397	367	5	25	373			
Papierhersteller, -verarbeiter, Drucker	746	353	335	12	6	159			
darunter Drucker	540	261	245	10	6	99			
Holzaufbereiter, Holzwarenfertiger u. verw. Berufe	22	8	8	-	-	7			
Metallerzeuger, -bearbeiter	134	53	50	-	3	35			
darunter Metallverformer (spanend)	23	10	10	-	-	10			
Schlosser, Mechaniker und zugeordnete Berufe	1 902	1 058	1 022	21	15	319			
darunter Schlosser	128	58	.	.	.	26			
Mechaniker	393	254	245	4	5	79			
Elektriker	479	287	277	6	4	98			
Montierer und Metallberufe, a.n.g.	222	68	.	.	-	119			
Textil- und Bekleidungsberufe	682	313	306	.	.	108			
darunter Textilverarbeiter	632	301	296	.	.	98			
Lederhersteller, Leder- und Fellverarbeiter	102	54	.	.	-	8			
Ernährungsberufe	5 510	1 517	1 476	22	19	1 707			
darunter Speisebereiter	4 716	1 277	1 246	18	13	1 361			
Bauberufe	72	29	25	.	.	23			
darunter Maurer, Betonbauer	16	8	8	-	-	8			
Bau-, Raumausstatter, Polsterer	124	58	.	.	-	17			
Tischler, Modellbauer	134	52	.	.	3	44			
Maler, Lackierer und verwandte Berufe	195	99	96	.	.	46			
Warenprüfer, Versandfertigtmacher	2 035	790	744	16	30	584			
Hilfsarbeiter ohne nähere Tätigkeitsangabe	1 568	342	326	5	11	566			
Maschinisten und zugehörige Berufe	64	35	30	.	.	16			
Zusammen	15 213	5 594	5 358	106	130	4 393			
Technische Berufe									
Ingenieure, Chemiker, Physiker, Mathematiker	3 804	3 040	415	906	1 719	92			
darunter Ingenieure	3 259	2 541	359	833	1 349	73			
Techniker, technische Sonderfachkräfte	4 766	3 645	2 944	288	413	307			
darunter Techniker	2 205	1 656	1 205	201	250	145			
Zusammen	8 570	6 685	3 359	1 194	2 132	399			
Dienstleistungsberufe									
Warenkaufleute	30 637	16 544	15 100	493	951	5 141			
Dienstleistungskaufleute und zugehörige Berufe	21 497	15 131	12 951	677	1 503	1 955			
darunter Bank-, Versicherungskaufleute	11 100	9 543	8 340	333	870	965			
Verkehrsberufe	7 450	3 474	3 307	71	96	1 479			
darunter Berufe des Landverkehrs	1 112	564	554	5	5	135			
Organisations-, Verwaltungs-, Büroberufe	98 879	66 674	53 087	3 566	10 021	7 188			
darunter Bürofach-, Bürohilfskräfte	76 776	51 403	43 496	2 317	5 590	5 936			
Ordnungs-, Sicherheitsberufe	3 943	2 138	976	38	1 124	465			
Schriftwerkschaffende, -ordnende, künstl. Berufe	7 370	4 129	2 252	572	1 305	380			
Gesundheitsdienstberufe	37 585	26 372	21 475	431	4 466	3 236			
darunter Ärzte, Apotheker	4 799	4 464	328	38	4 098	36			
geistes- u. naturwissenschaftliche Berufe	31 094	22 887	13 335	3 079	6 473	2 358			
darunter sozialpflegerische Berufe	22 734	16 635	12 283	2 691	1 661	1 690			
Lehrer	4 279	3 065	592	162	2 311	400			
allgemeine Dienstleistungsberufe	30 400	7 031	6 783	134	114	6 361			
darunter Reinigungsberufe	14 980	1 680	1 647	12	21	4 005			
Zusammen	268 855	164 380	129 266	9 061	26 053	28 563			
Sonstige Arbeitskräfte	5 134	1 174	646	146	382	2 206			
Insgesamt ⁶⁾	299 346	178 624	139 330	10 552	28 742	35 787			

Quelle: Beschäftigungsstatistik der Bundesagentur für Arbeit

1) Klassifizierung der Berufe, Ausgabe 1988 - 2) einschl. Fälle "mit unbekannter Ausbildung" bzw. "Angabe nicht möglich" oder "ohne Angabe" -

3) einschl. abgeschlossene Lehr- oder Anlernausbildung - 4) einschl. Ingenieurschulen - 5) einschl. Lehrerausbildung - 6) einschl. Fälle ohne Berufsangabe

Tabelle 2.4 Sozialversicherungspflichtig Beschäftigte in Hamburg am Wohnort am 31. Dezember 2010 nach Berufsbereichen, -abschnitten und ausgewählten -gruppen, Geschlecht, Vollzeit- und Teilzeitbeschäftigten, Auszubildenden sowie nach deutschen und ausländischen Beschäftigten

Berufliche Gliederung ¹⁾	Insgesamt ²⁾	Und zwar					deutsche Beschäftigte	ausländische ³⁾ Beschäftigte
		männlich	weiblich	Vollzeitbeschäftigte	Teilzeitbeschäftigte	Auszubildende		
Pflanzenbauer, Tierzüchter, Fischereiberufe	4 764	3 267	1 497	4 149	615	380	4 250	510
Bergleute, Mineralgewinner	52	46	6	.	.	.	45	7
Fertigungsberufe								
Steinbearbeiter, Baustoffhersteller	234	178	56	213	21	22	199	35
Keramiker, Glasmacher	101	76	25	94	7	.	77	24
Chemiearbeiter, Kunststoffverarbeiter	4 854	3 713	1 141	4 514	340	93	3 809	1 044
darunter Chemiearbeiter	4 088	3 209	879	3 802	286	84	3 189	898
Papierhersteller, -verarbeiter, Drucker	2 469	1 723	746	2 205	264	117	2 186	281
darunter Drucker	1 903	1 363	540	1 682	221	106	1 711	190
Holzaufbereiter, Holzwarenfertiger u. verw. Berufe	146	124	22	130	16	.	112	32
Metallerzeuger, -bearbeiter	3 615	3 481	134	3 536	79	177	2 953	660
darunter Metallverformer (spanend)	1 589	1 566	23	1 564	25	110	1 391	198
Schlosser, Mechaniker und zugeordnete Berufe	23 039	21 137	1 902	22 397	642	2 822	21 454	1 578
darunter Schlosser	7 328	7 200	128	7 216	112	544	6 628	696
Mechaniker	7 890	7 497	393	7 654	236	1 104	7 373	515
Elektriker	8 926	8 447	479	8 672	254	1 057	8 403	521
Montierer und Metallberufe, a.n.g.	1 600	1 378	222	1 528	72	13	1 305	295
Textil- und Bekleidungsberufe	1 019	337	682	784	235	81	775	243
darunter Textilverarbeiter	849	217	632	626	223	77	639	209
Lederhersteller, Leder- und Fellverarbeiter	302	200	102	272	30	25	268	34
Ernährungsberufe	14 858	9 348	5 510	11 295	3 563	751	10 206	4 634
darunter Speisebereiter	11 525	6 809	4 716	8 152	3 373	571	7 778	3 733
Bauberufe	4 943	4 871	72	4 485	458	288	3 861	1 070
darunter Maurer, Betonbauer	1 480	1 464	16	1 387	93	134	1 143	335
Bau-, Raumausstatter, Polsterer	1 633	1 509	124	1 545	88	201	1 399	233
Tischler, Modellbauer	2 304	2 170	134	2 259	45	393	2 198	106
Maler, Lackierer und verwandte Berufe	3 736	3 541	195	3 667	69	456	3 376	359
Warenprüfer, Versandfertigmacher	5 578	3 543	2 035	4 243	1 335	159	4 497	1 078
Hilfsarbeiter ohne nähere Tätigkeitsangabe	6 494	4 926	1 568	5 294	1 200	32	5 029	1 458
Maschinisten und zugehörige Berufe	1 450	1 386	64	1 421	29	36	1 219	231
Zusammen	87 301	72 088	15 213	78 554	8 747	6 728	73 326	13 916
Technische Berufe								
Ingenieure, Chemiker, Physiker, Mathematiker	18 337	14 533	3 804	17 266	1 071	95	16 809	1 520
darunter Ingenieure	16 509	13 250	3 259	15 658	851	89	15 234	1 267
Techniker, technische Sonderfachkräfte	17 374	12 608	4 766	16 054	1 320	354	16 528	843
darunter Techniker	13 018	10 813	2 205	12 244	774	177	12 383	633
Zusammen	35 711	27 141	8 570	33 320	2 391	449	33 337	2 363
Dienstleistungsberufe								
Warenkaufleute	50 803	20 166	30 637	36 499	14 304	3 459	45 855	4 923
Dienstleistungskaufleute und zugehörige Berufe	40 578	19 081	21 497	35 691	4 887	2 555	38 802	1 762
darunter Bank-, Versicherungskaufleute	20 770	9 670	11 100	17 776	2 994	929	20 262	502
Verkehrsberufe	47 040	39 590	7 450	39 900	7 140	843	39 476	7 537
darunter Berufe des Landverkehrs	17 240	16 128	1 112	15 756	1 484	131	14 723	2 514
Organisations-, Verwaltungs-, Büroberufe	168 334	69 455	98 879	139 562	28 772	4 833	159 302	8 976
darunter Bürofach-, Bürohilfskräfte	112 904	36 128	76 776	90 396	22 508	3 720	107 127	5 742
Ordnungs-, Sicherheitsberufe	14 113	10 170	3 943	11 882	2 231	259	13 000	1 106
Schriftwerkschaffende, -ordnende, künstl. Berufe	14 359	6 989	7 370	12 373	1 986	454	13 440	912
Gesundheitsdienstberufe	46 609	9 024	37 585	33 937	12 672	2 757	43 988	2 600
darunter Ärzte, Apotheker	8 324	3 525	4 799	6 911	1 413	13	7 962	360
geistes- u. naturwissenschaftliche Berufe	44 462	13 368	31 094	24 588	19 874	892	41 182	3 255
darunter sozialpflegerische Berufe	28 928	6 194	22 734	15 717	13 211	692	27 163	1 753
Lehrer	7 814	3 535	4 279	3 945	3 869	131	7 020	786
allgemeine Dienstleistungsberufe	45 948	15 548	30 400	25 066	20 882	1 993	31 126	14 767
darunter Reinigungsberufe	23 755	8 775	14 980	9 373	14 382	90	13 693	10 036
Zusammen	472 246	203 391	268 855	359 498	112 748	18 045	426 171	45 838
Sonstige Arbeitskräfte	11 081	5 947	5 134	8 816	1 669	4 474	9 865	1 204
Insgesamt ⁴⁾	611 289	311 943	299 346	484 430	126 183	30 079	547 114	63 852

Quelle: Beschäftigungsstatistik der Bundesagentur für Arbeit

1) Klassifizierung der Berufe, Ausgabe 1988 - 2) einschließlich Fälle "ohne Angabe" - 3) ohne "Staatenlos" bzw. "Personen mit ungeklärter Staatsangehörigkeit"-

4) einschließlich Fälle ohne Berufsangabe