

Statistische Berichte



Statistisches Amt
für Hamburg und Schleswig-Holstein

STATISTIKAMT NORD

A VI 5 - vj 3/10 H

9. Juni 2011

Sozialversicherungspflichtig Beschäftigte in Hamburg am 30. September 2010

Auskunft zu dieser Veröffentlichung: Sigrid Ziroth · Telefon: 040 42831-1817 · E-Mail: vgr-hh@statistik-nord.de

Statistisches Amt für Hamburg und Schleswig-Holstein · Anstalt des öffentlichen Rechts · Post: 20453 Hamburg · E-Mail: poststelle@statistik-nord.de
Internet: www.statistik-nord.de © Auszugsweise Vervielfältigung und Verbreitung mit Quellenangabe gestattet.

Inhaltsverzeichnis	Seite
Erläuterungen	3
Abkürzungen / Zeichenerklärungen	5
Grafiken	
<u>G 1</u> Sozialversicherungspflichtig Beschäftigte am Arbeitsort in Hamburg am 30. September 2010 nach Altersgruppen	6
<u>G 2</u> Sozialversicherungspflichtig Beschäftigte am Arbeitsort in Hamburg am 30. September 2010 nach Wirtschaftsabschnitten	7
<u>G 3</u> Sozialversicherungspflichtig Beschäftigte am Arbeitsort in Hamburg am 30. September 2010 nach Wirtschaftsabschnitten und Geschlecht	8
<u>G 4</u> Sozialversicherungspflichtig Beschäftigte am Arbeitsort in Hamburg nach Vollzeit-/Teilzeitbeschäftigung von 1977 bis 2010	9
Tabellen	
Sozialversicherungspflichtig Beschäftigte am Arbeitsort	
<u>1.1</u> Sozialversicherungspflichtig Beschäftigte am Arbeitsort in Hamburg am 30. September 2010 nach Strukturmerkmalen	10
<u>1.2</u> Sozialversicherungspflichtig Beschäftigte am Arbeitsort in Hamburg am 30. September 2010 nach Wirtschaftsabschnitten und ausgewählten Wirtschaftsabteilungen, Vollzeit- und Teilzeitbeschäftigten, Auszubildenden, deutschen bzw. ausländischen Beschäftigten und Geschlecht	11
<u>1.3</u> Sozialversicherungspflichtig Beschäftigte am Arbeitsort in Hamburg am 30. September 2010 nach Wirtschaftszweigen, deutschen und ausländischen Beschäftigten, Altersgruppen und Geschlecht	13
<u>1.4</u> Sozialversicherungspflichtig Beschäftigte am Arbeitsort in Hamburg am 30. September 2010 nach Wirtschaftszweigen, Altersgruppen, beruflicher Ausbildung und Geschlecht	15
<u>1.5</u> Ausländische sozialversicherungspflichtig Beschäftigte am Arbeitsort in Hamburg am 30. September 2010 nach Wirtschaftszweigen, Altersgruppen, ausgewählten Staatsangehörigkeiten und Geschlecht	16
<u>1.6</u> Sozialversicherungspflichtig Beschäftigte am Arbeitsort in Hamburg am 30. September 2010 nach Berufsbereichen, - abschnitten und ausgewählten -gruppen, beruflicher Ausbildung und Geschlecht	18
<u>1.7</u> Sozialversicherungspflichtig Beschäftigte am Arbeitsort in Hamburg am 30. September 2010 nach Berufsbereichen, - abschnitten und ausgewählten -gruppen, Geschlecht, Vollzeit- und Teilzeitbeschäftigten, Auszubildenden sowie nach deutschen und ausländischen Beschäftigten	20
<u>1.8</u> Sozialversicherungspflichtig Beschäftigte am Arbeitsort in Hamburg 1977 bis 2010 nach Geschlecht, deutschen und ausländischen sowie Voll- und Teilzeitbeschäftigten	21
Sozialversicherungspflichtig Beschäftigte am Wohnort	
<u>2.1</u> Sozialversicherungspflichtig Beschäftigte am Wohnort in Hamburg am 30. September 2010 nach Strukturmerkmalen	22
<u>2.2</u> Sozialversicherungspflichtig Beschäftigte am Wohnort in Hamburg am 30. September 2010 nach Wirtschaftsabschnitten und ausgewählten Wirtschaftsabteilungen, Vollzeit- und Teilzeitbeschäftigten, Auszubildenden, deutschen bzw. ausländischen Beschäftigten und Geschlecht	23
<u>2.3</u> Sozialversicherungspflichtig Beschäftigte am Wohnort in Hamburg am 30. September 2010 nach Berufsbereichen, - abschnitten und ausgewählten -gruppen, beruflicher Ausbildung und Geschlecht	25
<u>2.4</u> Sozialversicherungspflichtig Beschäftigte am Wohnort in Hamburg am 30. September 2010 nach Berufsbereichen, - abschnitten und ausgewählten -gruppen, Geschlecht, Vollzeit- und Teilzeitbeschäftigten, Auszubildenden sowie nach deutschen und ausländischen Beschäftigten	27

Erläuterungen

Datengrundlage

In diesem Statistischen Bericht zu den sozialversicherungspflichtig Beschäftigten in Hamburg am 30. September 2010 werden Ergebnisse der Beschäftigungsstatistik der Bundesagentur für Arbeit über die sozialversicherungspflichtig Beschäftigten am Arbeitsort sowie am Wohnort bereitgestellt.

Sozialversicherungspflichtig Beschäftigte

Im vorliegenden Statistischen Bericht werden Beschäftigte (einschließlich Personen in beruflicher Ausbildung) nachgewiesen, die kranken- oder rentenversicherungspflichtig sind oder für die Beitragsanteile zu den gesetzlichen Rentenversicherungen zu entrichten sind.

Nicht enthalten sind geringfügig Beschäftigte (soweit sie ausschließlich beitragspflichtige geringfügige Beschäftigungsverhältnisse ausüben), Beamte und Beamtinnen, Selbständige sowie mithelfende Familienangehörige.

Auszubildende

Auszubildende sind Personen, die aufgrund eines Ausbildungsvertrages nach dem Berufsbildungsgesetz (BBiG) vom 25. März 2005 eine betriebliche Ausbildung in einem anerkannten Ausbildungsberuf durchlaufen.

Ab dem Stichtag 30.6.2008 werden im vorliegenden Bericht Auszubildende neu abgegrenzt. Im vorliegenden Bericht werden ausschließlich Auszubildende mit einem gültigen Ausbildungsvertrag nachgewiesen.

Damit sind Anlernlinge, Praktikanten und Volontäre nicht mehr in den Angaben zu den Auszubildenden enthalten. Aus diesem Grunde ist die Vergleichbarkeit der Ergebnisse mit denen früherer Auswertungen eingeschränkt.

Voll- und Teilzeitbeschäftigte

Die Unterscheidung der sozialversicherungspflichtig Beschäftigten nach Voll- und Teilzeitbeschäftigten richtet sich nach den von den Arbeitgebern in den Meldebelegen erteilten Angaben.

Alter

Das Alter der Beschäftigten wird jeweils zum Stichtag ermittelt (sog. „Altersjahrmethode“). Die Angaben enthalten daher für unterjährige Stichtage Personen, die zwei unterschiedlichen Geburtsjahrgängen angehören.

Ausbildung

Nachgewiesen wird sowohl die erreichte allgemeine Schulbildung als auch die abgeschlossene Berufsausbildung des Beschäftigten. Beim Abschluss einer Fachhochschule und eines Hochschul-/Universitätsabschlusses wurde auf die Feststellung einer eventuellen sonstigen Berufsausbildung verzichtet. Die Angaben beziehen sich auf den höchsten Abschluss, auch wenn diese Ausbildung für die derzeit ausgeübte Tätigkeit nicht vorgeschrieben oder verlangt ist.

Als abgeschlossene Berufsausbildung wird die Ausbildung in einem anerkannten Lehr- oder Anlernberuf (Ausbildung im Sinne des Berufsbildungsgesetzes), Abschluss einer Berufsfach- oder Fachschule, Abschluss einer Fachhochschule, Hochschule bzw. Universität angesehen.

Beruf

Maßgebend für die Berufsbezeichnung ist nicht der erlernte oder früher ausgeübte Beruf, sondern allein die zum Stichtag ausgeübte Tätigkeit.

Staatsangehörigkeit

Als Ausländer gelten alle Personen, die nicht Deutsche im Sinne des Art. 116 Abs. 1 GG sind.

Klassifikation der Wirtschaftszweige

Mit Beginn des Jahres 2008 hat die Bundesagentur für Arbeit in der Beschäftigungsstatistik die „Klassifikation der Wirtschaftszweige, Ausgabe 2008“ (WZ 2008) eingeführt. Damit wurde die bis Ende 2007 gültige „Klassifikation der Wirtschaftszweige, Ausgabe 2003“ (WZ 2003) abgelöst. Daher sind Ergebnisse aus der Beschäftigungsstatistik nach der neuen WZ 2008 mit den Ergebnissen der Vorgängerversion WZ 2003 nur eingeschränkt vergleichbar.

Arbeitsort / Wohnort

Die sozialversicherungspflichtig Beschäftigten werden sowohl am Arbeitsort (in Deutschland) als auch am Wohnort nachgewiesen.

Sozialversicherungspflichtig Beschäftigte am Arbeitsort:

Alle sozialversicherungspflichtig Beschäftigten, die in der betreffenden Gemeinde arbeiten, unabhängig davon, wo sie wohnen.

Erfasst werden demnach alle Personen, die im jeweiligen Gebiet ihren Wohn- und Arbeitsort haben, zuzüglich der außerhalb dieses Gebietes wohnenden Personen, die als Einpendler in diese Region ihren Arbeitsort erreichen.

Sozialversicherungspflichtig Beschäftigte am Wohnort:

Alle sozialversicherungspflichtig Beschäftigten, die in der betreffenden Gemeinde wohnen, unabhängig davon, wo sie arbeiten.

Erfasst werden demnach alle Personen, die im jeweiligen Gebiet ihren Wohn- und Arbeitsort haben, zuzüglich der innerhalb dieses Gebietes wohnenden Personen, die als Auspendler aus dieser Region ihren Arbeitsort erreichen.

Hinweis

Verfahrensbedingt gelten die im vorliegenden Statistischen Bericht veröffentlichten Ergebnisse für einen Zeitraum von drei Jahren als vorläufig und können während dieses Zeitraumes von der Bundesagentur für Arbeit in begründeten Fällen jederzeit geändert werden.

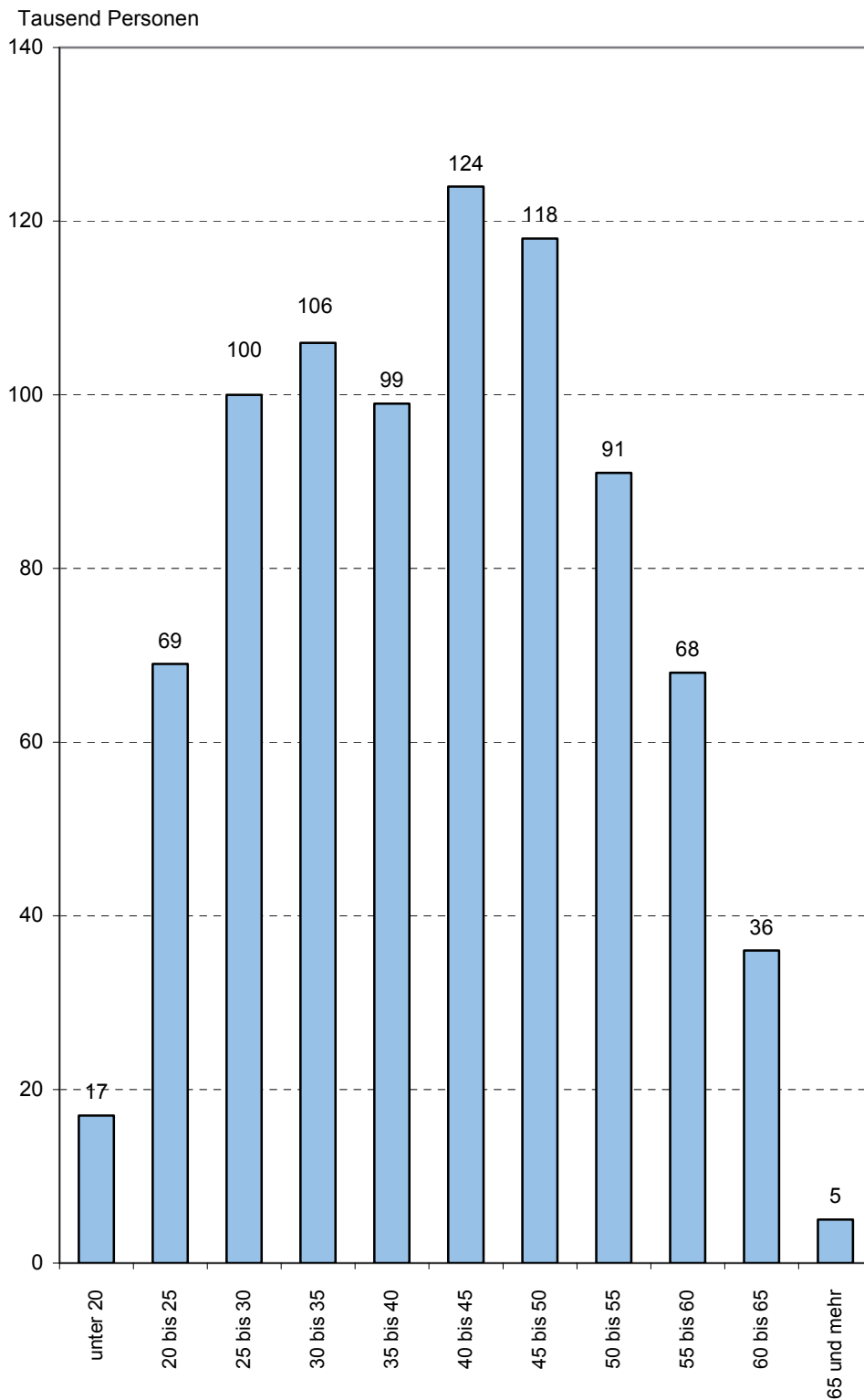
Abkürzungen

abgeschloss.	abgeschlossene
a.n.g.	anderweitig nicht genannt
Bekleid.	Bekleidung
BBiG	Berufsbildungsgesetz
dar.	darunter
DEÜV	Datenerfassungs- und -übermittlungsverordnung
Dienstleistg.	Dienstleistungen
...dienstleistg.	...dienstleistungen
DV-Geräte	Datenverarbeitungsgeräte
einschl.	einschließlich
elektron.	elektronischen
Erbrg.	Erbringung
Erzeugn.	Erzeugnissen
...erzeugn.	...erzeugnissen
Erzieh. u. Unterr.	Erziehung und Unterricht
exterr. Org.	Exterritoriale Organisationen
f.	für
freiberufl.	freiberufliche
Gesundh.- u. Sozialw.	Gesundheits- und Sozialwesen
Getr.	Getränke
Gew.	Gewinnung
GG	Grundgesetz
Glasw.	Glaswaren
H. v.	Herstellung von
Holzw.	Holzwaren
Instandh.	Instandhaltung
Kfz	Kraftfahrzeuge
künstl.	künstlerische
Lederw.	Lederwaren
Nahr.- u. Genussm.	Nahrungs- und Genussmittel
Öff. / öff.	Öffentliche / öffentlichen
opt.	optischen
Priv.	Private Haushalte
Rep.	Reparatur
Sonst.	Sonstige
sonst.	sonstigen
Sozialvers.	Sozialversicherung
Tabakerzeugn.	Tabakerzeugnisse
Tätigk.	Tätigkeiten
techn.	technische
Textil.	Textilien
u.	und
v.	von
verb.	verbundene
wirtschaftl.	wirtschaftliche
wiss. / wissenschaftl.	wissenschaftlich / wissenschaftliche
WZ 2003	Klassifikation der Wirtschaftszweige, Ausgabe 2003
WZ 2008	Klassifikation der Wirtschaftszweige, Ausgabe 2008

Zeichenerklärung

0	weniger als die Hälfte von 1 in der letzten besetzten Stelle, jedoch mehr als nichts
-	nichts vorhanden (genau Null)
.	Zahlenwert unbekannt oder geheim zu halten

Sozialversicherungspflichtig Beschäftigte am Arbeitsort in Hamburg am 30. September 2010 nach Altersgruppen

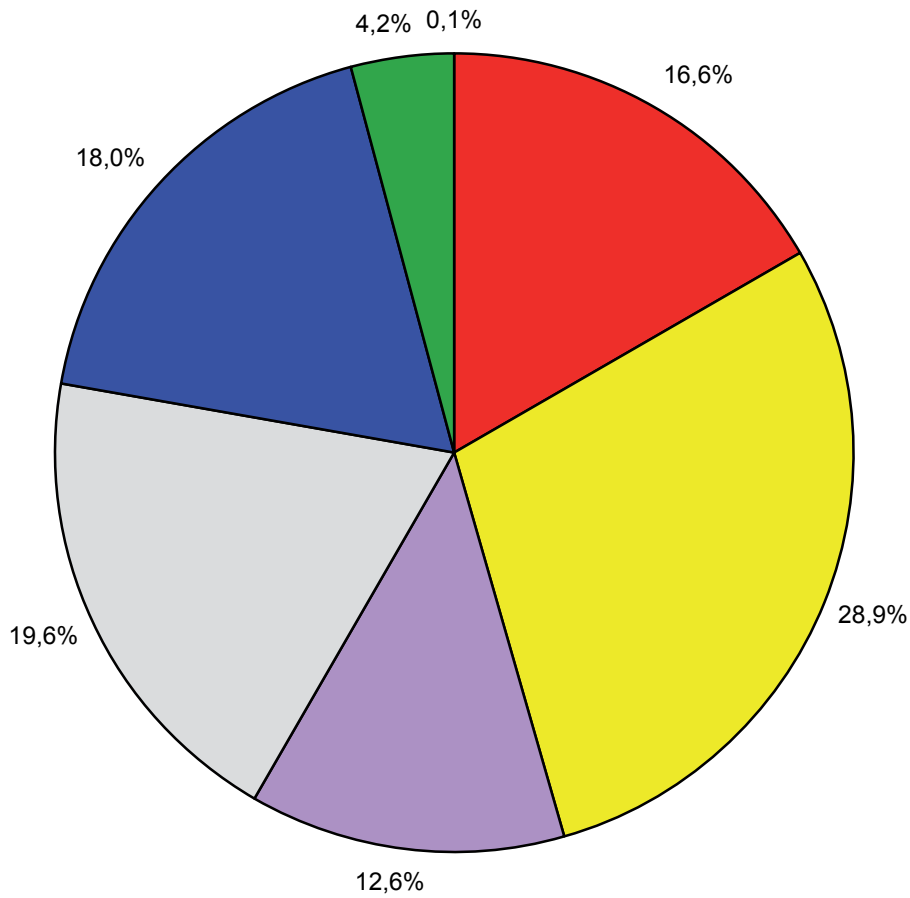


von ... bis ... Jahren

Siehe auch Tabelle 1.4

Quelle:
Bundesagentur für Arbeit

**Sozialversicherungspflichtig Beschäftigte am Arbeitsort
in Hamburg am 30. September 2010 nach Wirtschaftsabschnitten**

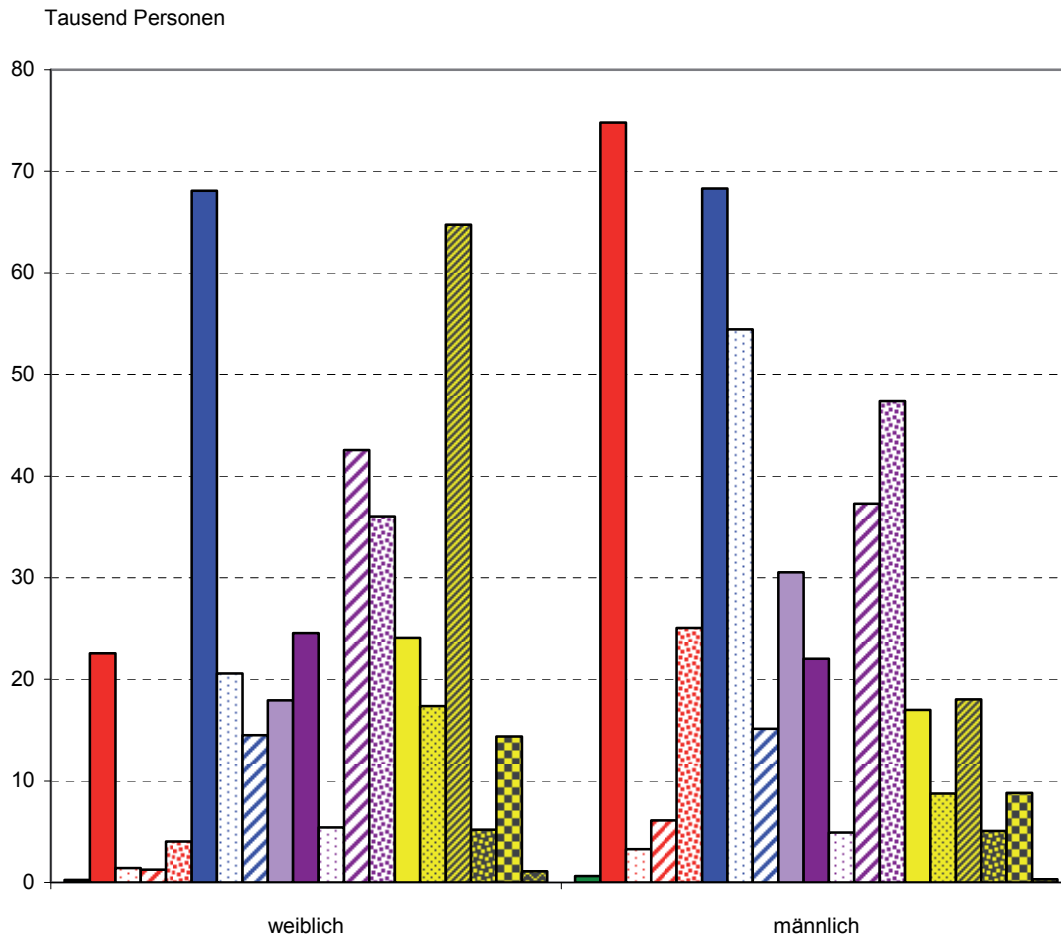


- A Land- und Forstwirtschaft, Fischerei
- B-F Produzierendes Gewerbe
- G-I Handel, Verkehr, Gastgewerbe
- J-L Inform. u. Kommunikation; Finanz- u. Versicherungsdienstleistg.; Grundst. und Wohnungsw.
- M-N Freiberufl., wissenschaftl., techn. Dienstleistg.; sonst. wirtschaftl. Dienstleistg.
- O-Q Öff. Verwaltung, Verteidigung, Sozialvers.; Erzieh. u. Unterr.; Gesundh.- u. Sozialw.
- R-U Kunst, Unterhaltung und Erholung; sonst. Dienstleistg.; Priv. Haushalte; Exterr. Org.

siehe auch Tabelle 1.2

Quelle:
Bundesagentur für Arbeit

**Sozialversicherungspflichtig Beschäftigte am Arbeitsort
in Hamburg am 30. September 2010 nach
Wirtschaftsabschnitten und Geschlecht**



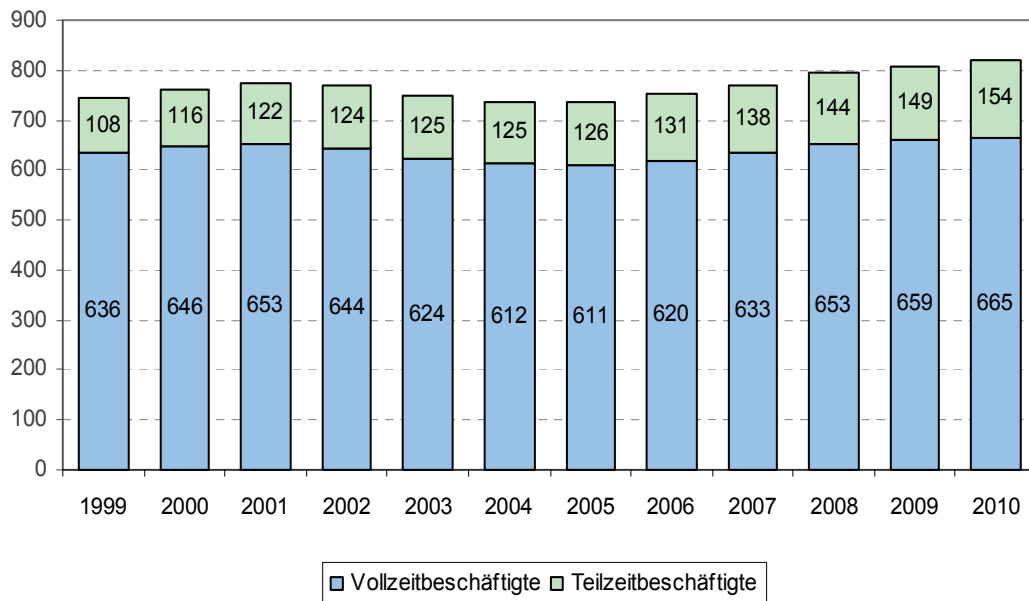
- Land- und Forstwirtschaft, Fischerei
- Bergbau Gewinnung von Steinen und Erden, Verarbeitendes Gewerbe
- Energieversorgung
- Wasserversorg.; Abwasser- und Abfallentsorg. u.
- Baugewerbe
- Handel; Instandhaltung und Rep. von Kfz
- Verkehr und Lagerei
- Gastgewerbe
- Information und Kommunikation
- Finanz- und Versicherungsdienstleistg.
- Grundstücks- und Wohnungswesen
- Freiberufl., wissenschaftl. u. techn. Dienstleistg.
- Erbrg. v. sonst. wirtschaftl. Dienstleistg.
- Öff. Verwaltung, Verteidigung, Sozialvers.
- Erziehung und Unterricht
- Gesundheits- und Sozialwesen
- Kunst, Unterhaltung und Erholung
- Erbrg. v. sonstigen Dienstleistungen
- Private Haushalte; Exterritoriale Organisationen

siehe auch Tabelle 1.2

Quelle:
Bundesagentur für Arbeit

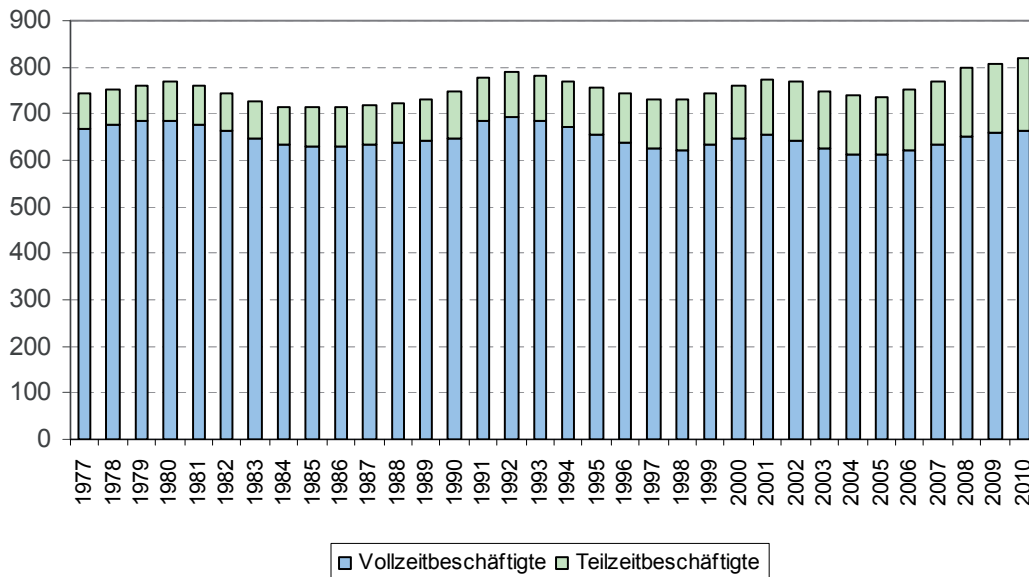
**Sozialversicherungspflichtig Beschäftigte am Arbeitsort in Hamburg
nach Vollzeit-/Teilzeitbeschäftigung
von 1999 bis 2010 ¹⁾**

Tausend Personen



**Sozialversicherungspflichtig Beschäftigte am Arbeitsort in Hamburg
nach Vollzeit-/Teilzeitbeschäftigung
von 1977 bis 2010 ¹⁾**

Tausend Personen



1) Das Jahr wird jeweils durch das Stichtagsergebnis vom 30.06. repräsentiert

siehe auch Tabelle 1.8

Quelle:

Bundesagentur für Arbeit

**Tabelle 1.1 Sozialversicherungspflichtig Beschäftigte am Arbeitsort in Hamburg am 30. September 2010
nach Strukturmerkmalen**

Merkmal	Insgesamt		Männlich	Weiblich	Veränderung gegenüber Vorquartal			Veränderung gegenüber Vorjahresquartal		
	Anzahl	%			insgesamt	männlich	weiblich	insgesamt	männlich	weiblich
			%							
Beschäftigte insgesamt	833 965	100	447 656	386 309	1,7	1,6	1,7	1,5	1,3	1,8
dar. Auszubildende	40 685	4,9	21 303	19 382	20,6	21,1	20,1	- 2,4	- 2,4	- 2,4
nach Altersgruppen										
Alter von... bis unter ... Jahren										
unter 20	17 142	2,1	9 287	7 855	40,2	33,4	49,1	- 2,6	- 2,2	- 3,2
20 bis 30	168 217	20,2	79 849	88 368	2,0	2,2	1,9	0,6	0,4	0,8
30 bis 40	205 480	24,6	111 261	94 219	0,8	0,8	0,9	0,8	- 0,1	1,8
40 bis 50	242 468	29,1	135 394	107 074	0,5	0,6	0,4	0,9	0,8	1,0
50 bis 60	158 831	19,0	86 710	72 121	1,2	1,2	1,1	3,7	3,7	3,7
60 und mehr	41 827	5,0	25 155	16 672	2,0	2,1	1,9	6,7	5,3	8,8
nach Staatsangehörigkeit										
Deutsche Beschäftigte	763 929	91,6	406 291	357 638	1,6	1,6	1,7	1,4	1,1	1,7
Ausländische Beschäftigte ¹⁾	69 688	8,4	41 176	28 512	2,2	2,4	1,9	2,7	2,4	3,0
darunter aus EU-Ländern (EU-27)	22 209	2,7	12 162	10 047	1,7	2,4	0,8	3,1	3,2	2,9
nach beruflicher Ausbildung ²⁾										
Mit abgeschlossener Berufsausbildung	521 685	62,6	283 080	238 605	0,8	0,7	0,9	1,2	0,7	1,8
davon mit Abschluss an einer Berufsfach-/ Fachschule ³⁾	407 878	48,9	213 375	194 503	0,6	0,6	0,7	0,4	0,1	0,8
Fachhochschule ⁴⁾	37 600	4,5	24 485	13 115	1,8	1,6	2,1	2,9	1,7	5,1
wiss. Hochschule, Universität ⁵⁾	76 207	9,1	45 220	30 987	1,1	0,8	1,5	4,7	3,2	7,0
Ohne abgeschloss. Berufsausbildung	97 731	11,7	53 065	44 666	6,4	6,5	6,3	0,3	0,4	0,2
nach Berufsbereichen ^{6) 7)}										
Pflanzenbauer, Tierzüchter, Fischereiberufe	6 254	0,7	4 406	1 848	3,1	3,6	1,8	- 0,3	- 0,5	0,4
Bergleute, Mineralgewinner	68	0,0	58	10	-10,5	- 7,9	-23,1	-12,8	- 3,3	-44,4
Fertigungsberufe	122 474	14,7	104 253	18 221	2,3	2,2	3,3	1,1	1,0	1,5
Technische Berufe	57 606	6,9	46 053	11 553	0,8	0,8	1,0	0,9	0,3	3,3
Dienstleistungsberufe	632 594	75,9	284 770	347 824	1,4	1,3	1,5	1,6	1,5	1,7
Sonstige Arbeitskräfte	14 874	1,8	8 075	6 799	10,5	10,6	10,5	5,4	2,5	9,1
nach Vollzeit-/Teilzeitbeschäftigung ⁷⁾										
Vollzeitbeschäftigte	677 574	81,2	412 179	265 395	1,9	1,7	2,2	1,1	1,0	1,3
Teilzeitbeschäftigte	155 489	18,6	34 989	120 500	0,7	1,0	0,6	3,3	4,0	3,1
mit weniger als 18 Wochenstunden	29 711	3,6	7 828	21 883	- 0,3	- 0,6	- 0,2	4,8	4,9	4,7
mit 18 Wochenstunden und mehr	125 778	15,1	27 161	98 617	1,0	1,4	0,8	2,9	3,8	2,7
nach zusammengefassten Wirtschaftsabschnitten ^{7) 8)}										
A Land- u. Forstwirtschaft, Fischerei	880	0,1	625	255	16,4	21,6	5,4	- 3,0	- 4,3	0,4
B-F Produzierendes Gewerbe	138 521	16,6	109 105	29 416	1,4	1,5	1,4	- 0,1	- 0,2	0,3
B-E Produzierendes Gewerbe ohne Baugewerbe	109 438	13,1	84 066	25 372	1,0	0,9	1,2	- 0,1	- 0,3	0,4
C Verarbeitendes Gewerbe	96 875	11,6	74 313	22 562	0,9	0,7	1,2	- 1,4	- 1,6	- 0,8
F Baugewerbe	29 083	3,5	25 039	4 044	3,2	3,2	2,8	0,1	0,2	- 0,7
G-U Dienstleistungsbereiche	694 522	83,3	337 902	356 620	1,7	1,7	1,7	1,9	1,8	2,0
G-I Handel, Verkehr, Gastgewerbe	241 035	28,9	137 881	103 154	1,8	1,8	1,9	0,6	0,1	1,2
J Information und Kommunikation	48 461	5,8	30 519	17 942	0,2	0,1	0,3	- 0,9	- 0,6	- 1,3
K Finanz- u. Versicherungsdienstleistg.	46 572	5,6	22 017	24 555	1,0	1,3	0,8	- 5,0	- 4,9	- 5,1
L Grundstücks- und Wohnungswesen	10 349	1,2	4 924	5 425	- 0,7	- 1,1	- 0,3	- 1,4	- 1,5	- 1,4
M-N Freiberuf., wissenschaftl., techn. Dienstleistg.; sonst. wirtschaftl. Dienstleistg.	163 252	19,6	84 671	78 581	2,3	2,4	2,2	5,5	6,8	4,3
O-Q Öff. Verwaltung, Verteidigung, Sozialvers.; Erzieh. u. Unterr.; Gesundh.- u. Sozialw.	149 956	18,0	43 750	106 206	1,8	1,7	1,8	3,7	3,7	3,7
R-U Kunst, Unterhaltung und Erholung; sonst. Dienstleistg.; Priv. Haushalte; Exterr. Org.	34 897	4,2	14 140	20 757	1,5	1,4	1,6	1,4	0,8	1,7

Quelle: Beschäftigungsstatistik der Bundesagentur für Arbeit

1) ohne "Staatenlos" bzw. "Personen mit ungeklärter Staatsangehörigkeit" - 2) ohne Fälle "mit unbekannter Ausbildung" bzw. "Angabe nicht möglich" oder "ohne Angabe" - 3) einschließlich abgeschlossene Lehr- oder Anlernausbildung - 4) einschließlich Ingenieurschulen - 5) einschließlich Lehrerausbildung - 6) Klassifizierung der Berufe, Ausgabe 1988 - 7) ohne Fälle "ohne Angabe" - 8) Klassifikation der Wirtschaftszweige, Ausgabe 2008 (WZ 2008)

Tabelle 1.2 Sozialversicherungspflichtig Beschäftigte am Arbeitsort in Hamburg am 30. September 2010 nach Wirtschaftsabschnitten und ausgewählten Wirtschaftsabteilungen, Vollzeit- und Teilzeitbeschäftigten, Auszubildenden, deutschen bzw. ausländischen Beschäftigten und Geschlecht

WZ 2008	Wirtschaftsgliederung ¹⁾	Insgesamt ²⁾	Und zwar				
			Vollzeitbeschäftigte	Teilzeitbeschäftigte	Auszubildende	deutsche	ausländische ³⁾
						Beschäftigte	
		Insgesamt					
A	Land- und Forstwirtschaft, Fischerei	880	773	107	50	514	364
B-F	Produzierendes Gewerbe	138 521	130 459	8 013	7 470	129 084	9 400
B-E	Produzierendes Gewerbe ohne Baugewerbe	109 438	103 059	6 337	5 083	102 213	7 202
B	Bergbau u. Gew. v. Steinen u. Erden	479	465	14	.	416	63
C	Verarbeitendes Gewerbe	96 875	91 214	5 626	4 679	90 285	6 568
10-12	H. v. Nahr- u. Genussm., Getr. u. Tabakerzeugn.	8 823	8 164	655	392	7 580	1 238
13-15	H. v. Textil., Bekleid., Leder, Lederw. u. Schuhen	491	418	72	48	430	60
16-18	H. v. Holzw., Papier, Pappe u. Druckerzeugn.	3 653	3 390	263	158	3 451	201
19	Kokerei und Mineralölverarbeitung	3 547	3 309	238	132	3 422	124
20	H. v. chemischen Erzeugnissen	7 598	6 985	613	288	6 989	607
21	H. v. pharmazeutischen Erzeugnissen	1 035	930	105	17	981	54
22-23	H. v. Gummi- u. Kunststoffwaren, Glas u. Glasw., Keramik, Verarb. v. Steinen u. Erden	3 303	3 133	167	88	2 956	346
24-25	Metallerzeugung u. -bearb., H. v. Metallerzeugn.	8 309	7 943	363	538	7 593	715
26	H. v. DV-Geräten, elektron. u. opt. Erzeugn.	10 530	9 575	945	347	10 026	503
27	H. v. elektrischen Ausrüstungen	1 329	1 265	60	44	1 259	70
28	Maschinenbau	12 308	11 939	366	622	11 724	583
29-30	Fahrzeugbau	26 527	25 387	1 136	1 431	25 023	1 502
31-33	H. v. Möbeln u. sonst. Waren, Rep. u. Installation von Maschinen und Ausrüstungen	9 422	8 776	643	574	8 851	565
D	Energieversorgung	4 717	4 324	387	.	4 600	116
E	Wasserversorg., Abwasser- und Abfallentsorg. u. Beseitigung v. Umweltverschmutzungen	7 367	7 056	310	261	6 912	455
F	Baugewerbe	29 083	27 400	1 676	2 387	26 871	2 198
41-42	Hoch- und Tiefbau	7 725	7 399	325	351	7 210	511
43	Vorb. Baustellenarbeiten, Bauinstallation und sonstiges Ausbaugewerbe	21 358	20 001	1 351	2 036	19 661	1 687
G-U	Dienstleistungsbereiche	694 522	546 314	147 355	33 154	634 295	59 918
G-I	Handel, Verkehr, Gastgewerbe	241 035	197 662	43 108	14 232	213 523	27 410
G	Handel; Instandhaltung und Rep. von Kfz	136 404	109 768	26 489	8 484	126 162	10 201
45	Handel mit Kfz; Instandh. u. Rep. von Kfz	13 351	12 627	720	1 619	12 410	937
46	Großhandel (ohne Handel mit Kfz), (ohne 46.1)	57 448	52 184	5 154	2 361	53 698	3 737
47	Einzelhandel (ohne Handel mit Kfz)	65 605	44 957	20 615	4 504	60 054	5 527
H	Verkehr und Lagerei	75 029	65 988	8 948	3 505	65 673	9 335
I	Gastgewerbe	29 602	21 906	7 671	2 243	21 688	7 874
J	Information und Kommunikation	48 461	42 992	5 208	1 465	46 605	1 853
58-60	Verlagswesen, audiovisuelle Medien u. Rundfunk	17 527	14 820	2 649	695	17 018	507
61	Telekommunikation	2 074	1 898	173	43	2 003	70
62-63	Informat.technologische u. Informat.dienstleistg.	28 860	26 274	2 386	727	27 584	1 276
K	Finanz- und Versicherungsdienstleistg.	46 572	39 303	7 222	1 942	45 603	962
64	Erbrg. v. Finanzdienstleistg.	24 987	21 311	3 641	1 246	24 481	504
65-66	Versicherungen u. Pensionskassen; mit Finanz- u. Versicherungsdienstleistg. verb. Tätigk.	21 585	17 992	3 581	696	21 122	458
L	Grundstücks- und Wohnungswesen	10 349	8 915	1 429	495	10 031	314
M-N	Freiberufl., wissenschaftl., techn. Dienstleistg.; sonst. wirtschaftl. Dienstleistg.	163 252	131 855	31 260	4 621	145 134	18 032
M	Freiberufl., wissenschaftl. u. techn. Dienstleistg.	79 842	69 416	10 335	2 873	75 633	4 174
69-71	Erbrg. v. freiberufl. u. techn. Dienstleistg.	59 000	51 329	7 624	1 878	56 129	2 847
72	Forschung und Entwicklung	5 126	4 090	1 034	138	4 585	539
73-75	Sonst. freiberufl., wissenschaftl. u. techn. Tätigk.	15 716	13 997	1 677	857	14 919	788
N	Erbrg. v. sonst. wirtschaftl. Dienstleistg.	83 410	62 439	20 925	1 748	69 501	13 858
78.2, 78.3	dar. Überlassung von Arbeitskräften	30 751	27 626	3 119	215	27 426	3 303
O-Q	Öff. Verwaltung, Verteidigung, Sozialvers.; Erzieh. u. Unterr.; Gesundh.- u. Sozialw.	149 956	100 312	49 551	8 613	141 832	8 044
O	Öff. Verwaltung, Verteidigung, Sozialvers.	41 052	28 547	12 499	921	39 733	1 304
84.1	dar. Öffentliche Verwaltung	22 100	13 818	8 281	420	21 144	947
P	Erziehung und Unterricht	26 142	16 199	9 905	2 663	24 147	1 977
Q	Gesundheits- und Sozialwesen	82 762	55 566	27 147	5 029	77 952	4 763
86	Gesundheitswesen	51 678	38 019	13 626	3 815	49 210	2 441
87-88	Heime und Sozialwesen	31 084	17 547	13 521	1 214	28 742	2 322
R-U	Kunst, Unterhaltung und Erholung; sonst. Dienstleistg.; Priv. Haushalte; Exterr. Org.	34 897	25 275	9 577	1 786	31 567	3 303
R	Kunst, Unterhaltung und Erholung	10 278	7 842	2 420	442	9 315	953
S	Erbrg. v. sonstigen Dienstleistungen	23 199	16 504	6 674	1 344	21 157	2 026
T	Priv. Haushalte mit Hauspersonal; Dienstleistg. u. H. v. Waren durch priv. Haushalte f. d. Eigenbed.	1 264	787	473	-	1 000	263
U	Exterritoriale Organisationen und Körperschaften	156	142	10	-	95	61
Insgesamt ⁴⁾		833 965	677 574	155 489	40 685	763 929	69 688

Quelle: Beschäftigungsstatistik der Bundesagentur für Arbeit; vorläufige Ergebnisse

1) Klassifikation der Wirtschaftszweige, Ausgabe 2008 (WZ 2008) - 2) einschließlich Fälle "ohne Angabe" - 3) ohne "Staatenlos" bzw. "Personen mit ungeklärter Staatsangehörigkeit" - 4) einschließlich Fälle ohne Angabe zur Wirtschaftsgliederung

Noch: Tabelle 1.2 Sozialversicherungspflichtig Beschäftigte am Arbeitsort in Hamburg am 30. September 2010 nach Wirtschaftsabschnitten und ausgewählten Wirtschaftsabteilungen, Vollzeit- und Teilzeitbeschäftigten, Auszubildenden, deutschen bzw. ausländischen Beschäftigten und Geschlecht

WZ 2008	Wirtschaftsgliederung ¹⁾	Insgesamt ²⁾	Und zwar				
			Vollzeitbeschäftigte	Teilzeitbeschäftigte	Auszubildende	deutsche Beschäftigte	ausländische ³⁾
Weiblich							
A	Land- und Forstwirtschaft, Fischerei	255	202	53	19	193	62
B-F	Produzierendes Gewerbe	29 416	24 257	5 142	1 536	27 485	1 923
B-E	Produzierendes Gewerbe ohne Baugewerbe	25 372	21 120	4 240	1 282	23 709	1 658
B	Bergbau u. Gew. v. Steinen u. Erden	128	118	10	-	112	16
C	Verarbeitendes Gewerbe	22 562	18 825	3 727	1 153	20 993	1 564
10-12	H. v. Nahr.- u. Genussm., Getr. u. Tabakerzeugn.	3 509	3 000	507	181	3 095	413
13-15	H. v. Textil-, Bekleid., Leder, Lederw. u. Schuhen	287	230	56	25	261	25
16-18	H. v. Holz-, Papier, Pappe u. Druckerzeugn.	1 373	1 170	203	67	1 320	52
19	Kokerei und Mineralölverarbeitung	922	729	193	39	888	33
20	H. v. chemischen Erzeugnissen	3 015	2 476	539	134	2 760	254
21	H. v. pharmazeutischen Erzeugnissen	497	402	95	8	474	23
22-23	H. v. Gummi- u. Kunststoffwaren, Glas u. Glasw., Keramik, Verarb. v. Steinen u. Erden	726	583	142	19	663	63
24-25	Metallerzeugung u. -bearb., H. v. Metallerzeugn.	901	745	155	68	850	51
26	H. v. DV-Geräten, elektron. u. opt. Erzeugn.	2 308	1 810	496	83	2 148	160
27	H. v. elektrischen Ausrüstungen	316	285	30	11	298	18
28	Maschinenbau	2 212	1 936	275	128	2 114	98
29-30	Fahrzeugbau	3 496	2 955	540	209	3 279	217
31-33	H. v. Möbeln u. sonst. Waren, Rep. u. Installation von Maschinen und Ausrüstungen	3 000	2 504	496	181	2 843	157
D	Energieversorgung	1 430	1 145	284	62	1 389	41
E	Wasserversorg.; Abwasser- und Abfallentsorg. u. Beseitigung v. Umweltverschmutzungen	1 252	1 032	219	67	1 215	37
F	Baugewerbe	4 044	3 137	902	254	3 776	265
41-42	Hoch- und Tiefbau	1 201	1 013	188	81	1 156	45
43	Vorb. Baustellenarbeiten, Bauinstallation und sonstiges Ausbaugewerbe	2 843	2 124	714	173	2 620	220
G-U	Dienstleistungsbereiche	356 620	240 924	115 299	17 823	329 944	26 525
G-I	Handel, Verkehr, Gastgewerbe	103 154	70 927	32 121	6 193	94 361	8 755
G	Handel; Instandhaltung und Rep. von Kfz	68 080	46 084	21 932	3 834	63 541	4 520
45	Handel mit Kfz; Instandh. u. Rep. von Kfz	2 448	2 007	438	263	2 325	123
46	Großhandel (ohne Handel mit Kfz)	22 817	18 726	4 047	964	21 493	1 319
47	Einzelhandel (ohne Handel mit Kfz)	42 815	25 351	17 447	2 607	39 723	3 078
H	Verkehr und Lagerei	20 589	14 877	5 684	1 134	19 118	1 466
I	Gastgewerbe	14 485	9 966	4 505	1 225	11 702	2 769
J	Information und Kommunikation	17 942	14 291	3 533	611	17 188	753
58-60	Verlagswesen, audiovisuelle Medien u. Rundfunk	9 069	7 068	1 971	406	8 822	246
61	Telekommunikation	421	349	72	17	403	18
62-63	Informat.technologische u. Informat.dienstleistg.	8 452	6 874	1 490	188	7 963	489
K	Finanz- und Versicherungsdienstleistg.	24 555	18 163	6 367	1 098	24 036	518
64	Erbrg. v. Finanzdienstleistg.	13 236	9 883	3 337	718	12 969	267
65-66	Versicherungen u. Pensionskassen; mit Finanz- u. Versicherungsdienstleistg. verb. Tätigk.	11 319	8 280	3 030	380	11 067	251
L	Grundstücks- und Wohnungswesen	5 425	4 330	1 093	329	5 260	163
M-N	Freiberufl., wissenschaftl., techn. Dienstleistg.; sonst. wirtschaftl. Dienstleistg.	78 581	55 181	23 334	2 793	69 840	8 700
M	Freiberufl., wissenschaftl. u. techn. Dienstleistg.	42 560	34 402	8 116	1 914	40 593	1 946
69-71	Erbrg. v. freiberufl. u. techn. Dienstleistg.	31 446	25 269	6 157	1 322	30 082	1 349
72	Forschung und Entwicklung	2 266	1 547	718	49	2 055	210
73-75	Sonst. freiberufl., wissenschaftl. u. techn. Tätigk.	8 848	7 586	1 241	543	8 456	387
N	Erbrg. v. sonst. wirtschaftl. Dienstleistg.	36 021	20 779	15 218	879	29 247	6 754
78.2, 78.3	dar. Überlassung von Arbeitskräften	9 850	7 914	1 932	143	8 911	931
O-Q	Öff. Verwaltung, Verteidigung, Sozialvers.; Erzieh. u. Unterr.; Gesundh.- u. Sozialw.	106 206	64 426	41 726	5 743	100 272	5 880
O	Öff. Verwaltung, Verteidigung, Sozialvers.	24 083	13 768	10 311	571	23 296	780
84.1	dar. Öffentliche Verwaltung	12 440	5 753	6 686	217	11 887	549
P	Erziehung und Unterricht	17 375	9 294	8 071	1 041	16 084	1 278
Q	Gesundheits- und Sozialwesen	64 748	41 364	23 344	4 131	60 892	3 822
86	Gesundheitswesen	41 479	29 244	12 204	3 302	39 504	1 955
87-88	Heime und Sozialwesen	23 269	12 120	11 140	829	21 388	1 867
R-U	Kunst, Unterhaltung und Erholung; sonst. Dienstleistg.; Priv. Haushalte; Exterr. Org.	20 757	13 606	7 125	1 056	18 987	1 756
R	Kunst, Unterhaltung und Erholung	5 194	3 592	1 592	189	4 798	392
S	Erbrg. v. sonstigen Dienstleistungen	14 368	9 255	5 101	867	13 267	1 092
T	Priv. Haushalte mit Hauspersonal; Dienstleistg. u. H. v. Waren durch priv. Haushalte f. d. Eigenbed.	1 110	683	423	-	864	245
U	Exterritoriale Organisationen und Körperschaften	85	.	.	-	58	27
Insgesamt ⁴⁾		386 309	265 395	120 500	19 382	357 638	28 512

Quelle: Beschäftigungsstatistik der Bundesagentur für Arbeit; vorläufige Ergebnisse

1) Klassifikation der Wirtschaftszweige, Ausgabe 2008 (WZ 2008) - 2) einschließlich Fälle "ohne Angabe" - 3) ohne "Staatenlos" bzw. "Personen mit ungeklärter Staatsangehörigkeit" - 4) einschließlich Fälle ohne Angabe zur Wirtschaftsgliederung

Tabelle 1.3 Sozialversicherungspflichtig Beschäftigte am Arbeitsort in Hamburg am 30. September 2010 nach Wirtschaftszweigen, deutschen und ausländischen Beschäftigten, Altersgruppen und Geschlecht

WZ 08	Wirtschaftsgliederung ¹⁾	Ins- gesamt	Davon im Alter von ... bis unter ... Jahren								
			unter 20	20 - 25	25 - 30	30 - 40	40 - 50	50 - 55	55 - 60	60 - 65	65 u. mehr
		Insgesamt									
Deutsche											
A	Land- und Forstwirtschaft; Fischerei	514	37	66	65	125	126	49	31	.	.
B-F	Produzierendes Gewerbe	129 084	3 445	8 694	11 066	27 677	42 903	15 953	11 975	6 760	611
	darunter										
B-C	Verarbeitendes Gewerbe ²⁾	90 701	2 020	5 830	7 747	20 017	30 005	11 199	8 625	4 890	368
F	Baugewerbe	26 871	1 259	2 222	2 417	5 504	8 649	3 058	2 183	1 359	220
G-U	Dienstleistungsbereiche	634 295	12 239	54 662	79 580	154 461	180 850	69 169	51 707	27 014	4 613
	darunter										
G-I	Handel, Verkehr, Gastgewerbe	213 523	5 339	22 196	27 243	49 415	59 699	22 129	16 512	9 216	1 774
G	Handel, Instandh. und Rep. von Kfz	126 162	3 187	12 734	16 152	29 570	36 330	12 623	9 257	5 337	972
I	Gastgewerbe	21 688	939	4 248	4 123	4 920	4 338	1 464	1 058	476	122
J	Information und Kommunikation	46 605	.	2 696	5 890	13 837	14 925	4 230	3 081	1 455	.
K	Finanz- u. Versicherungsdienstleistg.	45 603	534	2 850	3 886	11 399	15 457	5 512	4 241	1 608	116
L	Grundstücks- und Wohnungswesen	10 031	.	672	906	2 221	3 134	1 207	915	639	.
M-N	Freiberufl., wissenschaftl., techn. Dienstleist.; sonst. Wirtschaftl. Dienstleistg.	145 134	1 652	11 963	21 706	41 399	39 143	13 671	9 892	4 533	1 175
O-Q	Öff. Verwaltung, Verteidigung, Sozialvers.; Erzieh. u. Unterr.; Gesundh.- u. Sozialw.	141 832	3 482	11 550	16 070	29 498	39 756	18 685	14 171	7 894	726
R-U	Kunst, Unterhaltung und Erholung; sonst. Dienstleistg.; Priv. Haushalte; Exterr. Org.	31 567	836	2 735	3 879	6 692	8 736	3 735	2 895	1 669	390
	Zusammen	763 929	15 724	63 425	90 717	182 274	223 883	85 174	63 717	33 790	5 225
Ausländische Beschäftigte											
A	Land- und Forstwirtschaft; Fischerei	364	7	38	60	98	102	35	16	.	-
B-F	Produzierendes Gewerbe	9 400	147	484	927	2 919	2 697	793	780	629	24
	darunter										
B-C	Verarbeitendes Gewerbe ²⁾	6 631	81	302	616	1 940	1 897	624	629	528	14
F	Baugewerbe	2 198	62	159	239	789	613	128	121	77	10
G-U	Dienstleistungsbereiche	59 918	1 223	4 498	7 967	20 100	15 717	4 929	3 346	1 931	207
	darunter										
G-I	Handel, Verkehr, Gastgewerbe	27 410	535	2 217	3 744	9 507	7 009	2 167	1 377	763	91
G	Handel, Instandh. und Rep. von Kfz	10 201	315	1 072	1 586	3 482	2 346	656	458	251	35
I	Gastgewerbe	7 874	151	674	1 054	2 684	2 094	656	366	175	20
J	Information und Kommunikation	1 853	.	94	367	777	387	93	73	50	.
K	Finanz- u. Versicherungsdienstleistg.	962	22	85	138	300	251	58	65	38	5
L	Grundstücks- und Wohnungswesen	314	.	11	21	96	79	40	36	20	.
M-N	Freiberufl., wissenschaftl., techn. Dienstleist.; sonst. Wirtschaftl. Dienstleistg.	18 032	164	1 080	2 285	6 174	5 263	1 596	939	475	56
O-Q	Öff. Verwaltung, Verteidigung, Sozialvers.; Erzieh. u. Unterr.; Gesundh.- u. Sozialw.	8 044	367	697	913	2 206	1 943	744	667	476	31
R-U	Kunst, Unterhaltung und Erholung; sonst. Dienstleistg.; Priv. Haushalte; Exterr. Org.	3 303	125	314	499	1 040	785	231	189	109	11
	Zusammen	69 688	1 377	5 020	8 955	23 119	18 518	5 758	4 142	2 568	231
Insgesamt											
A	Land- und Forstwirtschaft; Fischerei	880	44	104	125	224	229	84	47	.	.
B-F	Produzierendes Gewerbe	138 521	3 600	9 185	12 000	30 602	45 605	16 749	12 756	7 389	635
	darunter										
B-C	Verarbeitendes Gewerbe ²⁾	97 354	2 105	6 135	8 367	21 959	31 907	11 826	9 255	5 418	382
F	Baugewerbe	29 083	1 325	2 384	2 659	6 297	9 262	3 186	2 304	1 436	230
G-U	Dienstleistungsbereiche	694 522	13 495	59 209	87 584	174 641	196 628	74 122	55 065	28 956	4 822
	darunter										
G-I	Handel, Verkehr, Gastgewerbe	241 035	5 886	24 426	30 998	58 951	66 730	24 303	17 894	9 982	1 865
G	Handel, Instandh. und Rep. von Kfz	136 404	3 507	13 813	17 742	33 065	38 682	13 282	9 717	5 589	1 007
I	Gastgewerbe	29 602	1 094	4 928	5 181	7 615	6 442	2 122	1 427	651	142
J	Information und Kommunikation	48 461	313	2 790	6 259	14 614	15 313	4 323	3 154	1 505	190
K	Finanz- u. Versicherungsdienstleistg.	46 572	556	2 937	4 024	11 702	15 709	5 571	4 306	1 646	121
L	Grundstücks- und Wohnungswesen	10 349	94	683	927	2 317	3 215	1 247	951	659	256
M-N	Freiberufl., wissenschaftl., techn. Dienstleist.; sonst. Wirtschaftl. Dienstleistg.	163 252	1 821	13 057	24 000	47 602	44 424	15 275	10 831	5 011	1 231
O-Q	Öff. Verwaltung, Verteidigung, Sozialvers.; Erzieh. u. Unterr.; Gesundh.- u. Sozialw.	149 956	3 861	12 265	16 994	31 717	41 710	19 434	14 842	8 375	758
R-U	Kunst, Unterhaltung und Erholung; sonst. Dienstleistg.; Priv. Haushalte; Exterr. Org.	34 897	964	3 051	4 382	7 738	9 527	3 969	3 087	1 778	401
	Insgesamt ³⁾	833 965	17 142	68 501	99 716	205 480	242 468	90 959	67 872	36 369	5 458

Quelle: Beschäftigungsstatistik der Bundesagentur für Arbeit;

1) Klassifikation der Wirtschaftszweige, Ausgabe 2008 (WZ 2008) 2) einschließlich Bergbau 3) einschließlich Fälle ohne Angabe zur Wirtschaftsgliederung

Noch: Tabelle 1.3 Sozialversicherungspflichtig Beschäftigte am Arbeitsort in Hamburg am 30. September 2010 nach Wirtschaftszweigen, deutschen und ausländischen Beschäftigten, Altersgruppen und Geschlecht

WZ 08	Wirtschaftsgliederung ¹⁾	Ins-gesamt	Davon im Alter von ... bis unter ... Jahren									
			unter 20	20 - 25	25 - 30	30 - 40	40 - 50	50 - 55	55 - 60	60 - 65	65 und mehr	
		Weiblich										
Deutsche												
A	Land- und Forstwirtschaft; Fischerei	193	11	16	18	54	54	20	.	.	-	
B-F	Produzierendes Gewerbe	27 485	568	2 246	3 066	6 601	8 512	2 947	2 288	1 113	144	
	darunter											
B-C	Verarbeitendes Gewerbe ²⁾	21 105	425	1 752	2 444	5 242	6 464	2 181	1 692	815	90	
F	Baugewerbe	3 776	92	290	308	743	1 210	467	389	229	48	
G-U	Dienstleistungsbereiche	329 944	6 626	31 919	45 018	78 336	91 093	36 107	26 470	12 704	1 671	
	darunter											
G-I	Handel, Verkehr, Gastgewerbe	94 361	2 280	11 511	13 544	21 657	25 054	9 318	6 955	3 507	535	
G	Handel, Instandh. und Rep. von Kfz	63 541	1 465	7 059	8 885	14 656	17 441	6 270	4 788	2 571	406	
I	Gastgewerbe	11 702	517	2 519	2 174	2 418	2 239	868	646	275	46	
J	Information und Kommunikation	17 188	131	1 219	2 482	5 066	5 159	1 447	1 137	485	62	
K	Finanz- u. Versicherungsdienstleistg.	24 036	.	.	2 415	6 061	7 852	2 818	2 089	645	.	
L	Grundstücks- und Wohnungswesen	5 260	.	.	572	1 256	1 499	581	466	288	.	
M-N	Freiberufl., wissenschaftl., techn. Dienstleist.; sonst. Wirtschaftl. Dienstleistg.	69 840	888	6 288	11 248	19 329	18 460	6 577	4 668	1 968	414	
O-Q	Öff. Verwaltung, Verteidigung, Sozialvers.; Erzieh. u. Unterr.; Gesundh.- u. Sozialw.	100 272	2 417	8 815	12 188	21 020	27 958	13 156	9 459	4 893	366	
R-U	Kunst, Unterhaltung und Erholung; sonst. Dienstleistg.; Priv. Haushalte; Exterr. Org.	18 987	504	1 859	2 569	3 947	5 111	2 210	1 696	918	173	
	Zusammen	357 638	7 207	34 182	48 104	84 997	99 660	39 076	28 774	13 823	1 815	
Ausländische Beschäftigte												
A	Land- und Forstwirtschaft; Fischerei	62	-	5	7	15	19	11	.	.	-	
B-F	Produzierendes Gewerbe	1 923	26	100	266	654	452	138	190	92	5	
	darunter											
B-C	Verarbeitendes Gewerbe ²⁾	1 580	15	80	203	525	367	122	177	86	5	
F	Baugewerbe	265	9	16	49	99	66	10	11	5	-	
G-U	Dienstleistungsbereiche	26 525	599	2 144	3 506	8 515	6 916	2 219	1 694	873	59	
	darunter											
G-I	Handel, Verkehr, Gastgewerbe	8 755	201	871	1 377	3 000	1 974	642	468	204	18	
G	Handel, Instandh. und Rep. von Kfz	4 520	128	537	810	1 603	869	266	206	90	11	
I	Gastgewerbe	2 769	62	249	367	893	736	235	154	67	6	
J	Information und Kommunikation	753	3	45	157	306	154	33	30	25	-	
K	Finanz- u. Versicherungsdienstleistg.	518	.	.	70	167	133	28	45	19	.	
L	Grundstücks- und Wohnungswesen	163	.	.	12	54	37	24	12	9	.	
M-N	Freiberufl., wissenschaftl., techn. Dienstleist.; sonst. Wirtschaftl. Dienstleistg.	8 700	72	486	978	2 781	2 753	836	539	236	19	
O-Q	Öff. Verwaltung, Verteidigung, Sozialvers.; Erzieh. u. Unterr.; Gesundh.- u. Sozialw.	5 880	228	500	649	1 697	1 443	532	500	318	13	
R-U	Kunst, Unterhaltung und Erholung; sonst. Dienstleistg.; Priv. Haushalte; Exterr. Org.	1 756	79	192	263	510	422	124	100	62	4	
	Zusammen	28 512	625	2 249	3 779	9 186	7 387	2 368	1 888	966	64	
Insgesamt												
A	Land- und Forstwirtschaft; Fischerei	255	11	21	25	69	73	31	18	7	-	
B-F	Produzierendes Gewerbe	29 416	596	2 347	3 334	7 257	8 965	3 085	2 478	1 205	149	
	darunter											
B-C	Verarbeitendes Gewerbe ²⁾	22 690	441	1 833	2 649	5 767	6 832	2 303	1 869	901	95	
F	Baugewerbe	4 044	102	306	357	844	1 276	477	400	234	48	
G-U	Dienstleistungsbereiche	356 620	7 246	34 095	48 543	86 885	98 035	38 334	28 171	13 580	1 731	
	darunter											
G-I	Handel, Verkehr, Gastgewerbe	103 154	2 485	12 389	14 924	24 667	27 038	9 962	7 425	3 711	553	
G	Handel, Instandh. und Rep. von Kfz	68 080	1 597	7 600	9 697	16 263	18 313	6 538	4 994	2 661	417	
I	Gastgewerbe	14 485	579	2 771	2 542	3 315	2 979	1 103	802	342	52	
J	Information und Kommunikation	17 942	134	1 264	2 640	5 372	5 313	1 480	1 167	510	62	
K	Finanz- u. Versicherungsdienstleistg.	24 555	357	1 813	2 485	6 229	7 985	2 846	2 134	664	42	
L	Grundstücks- und Wohnungswesen	5 425	65	464	584	1 310	1 537	605	478	297	85	
M-N	Freiberufl., wissenschaftl., techn. Dienstleist.; sonst. Wirtschaftl. Dienstleistg.	78 581	964	6 782	12 229	22 123	21 222	7 416	5 207	2 205	433	
O-Q	Öff. Verwaltung, Verteidigung, Sozialvers.; Erzieh. u. Unterr.; Gesundh.- u. Sozialw.	106 206	2 656	9 331	12 845	22 724	29 406	13 690	9 962	5 213	379	
R-U	Kunst, Unterhaltung und Erholung; sonst. Dienstleistg.; Priv. Haushalte; Exterr. Org.	20 757	585	2 052	2 836	4 460	5 534	2 335	1 798	980	177	
	Insgesamt ³⁾	386 309	7 855	36 464	51 904	94 219	107 074	41 452	30 669	14 792	1 880	

Quelle: Beschäftigungsstatistik der Bundesagentur für Arbeit;

1) Klassifikation der Wirtschaftszweige, Ausgabe 2008 (WZ 2008) 2) einschließlich Bergbau 3) einschließlich Fälle ohne Angabe zur Wirtschaftsgliederung

Tabelle 1.4 Sozialversicherungspflichtig Beschäftigte am Arbeitsort in Hamburg am 30. September 2010 nach Wirtschaftszweigen, Altersgruppen, beruflicher Ausbildung und Geschlecht

WZ 08	Wirtschaftsgliederung ¹⁾ Altersgruppen von...bis unter...Jahren	Insgesamt ²⁾	Darunter				
			mit abgeschlossener Berufsausbildung			ohne abgeschlossene Berufs- ausbildung	
			zusammen	davon mit Abschluss an einer			
		Berufsfach-/ Fachschule ³⁾		Fachhoch- schule ⁴⁾	Wissenschaftlichen Hochschule Universität ⁵⁾		
Insgesamt							
A	Land- und Forstwirtschaft; Fischerei	880	242	229	5	8	154
B-F	Produzierendes Gewerbe	138 521	99 982	78 055	10 274	11 653	16 953
B-C	dar. Verarbeitendes Gewerbe ⁶⁾	97 354	73 865	55 180	8 489	10 196	12 635
F	Baugewerbe	29 083	17 611	15 894	1 067	650	2 970
G-U	Dienstleistungsbereiche darunter	694 522	421 441	329 583	27 318	64 540	80 617
G-I	Handel, Verkehr, Gastgewerbe	241 035	133 932	119 015	5 855	9 062	32 301
G	Handel, Instandh. und Rep. von Kfz	136 404	82 022	72 039	3 357	6 626	17 566
I	Gastgewerbe	29 602	7 389	7 062	156	171	4 786
J	Information und Kommunikation	48 461	27 465	16 390	2 986	8 089	3 327
K	Finanz- u. Versicherungsdienstleistg.	46 572	38 199	31 447	1 876	4 876	3 657
L	Grundstücks- und Wohnungswesen	10 349	6 141	5 011	456	674	668
M-N	Freiberufl., wissenschaftl., techn. Dienst- leist.; sonst. Wirtschaftl. Dienstleistg.	163 252	88 426	63 339	7 009	18 078	19 492
O-Q	Öff. Verwaltung, Verteidigung, Sozialvers.; Erzieh. u. Unterr.; Gesundh.- u. Sozialw.	149 956	108 116	80 046	7 664	20 406	17 441
R-U	Kunst, Unterhaltung und Erholung; sonst. Dienstleistg.; Priv. Haushalte; Exterr. Org.	34 897	19 162	14 335	1 472	3 355	3 731
A-U	Alle Wirtschaftsbereiche nach Alter						
	unter 20.....	17 142	1 223	1 105	113	5	11 678
	20 bis 25.....	68 501	26 276	24 595	1 063	618	23 550
	25 bis 30.....	99 716	58 037	44 993	3 737	9 307	11 063
	30 bis 35.....	106 239	66 559	46 858	5 386	14 315	7 410
	35 bis 40.....	99 241	64 870	47 329	5 051	12 490	6 548
	40 bis 45.....	124 256	84 831	65 594	6 237	13 000	8 395
	45 bis 50.....	118 212	81 102	64 375	6 125	10 602	9 607
	50 bis 55.....	90 959	62 302	50 462	4 441	7 399	8 635
	55 bis 60.....	67 872	47 608	38 832	3 495	5 281	6 774
	60 bis 65.....	36 369	26 037	21 445	1 824	2 768	3 707
	65 und mehr.....	5 458	2 840	2 290	128	422	364
	Insgesamt ⁷⁾	833 965	521 685	407 878	37 600	76 207	97 731
	dar.: Ausländer/innen	69 688	23 881	17 485	1 599	4 797	13 678
Weiblich							
A	Land- und Forstwirtschaft; Fischerei	255	85	81	.	.	51
B-F	Produzierendes Gewerbe	29 416	20 203	15 623	1 585	2 995	3 917
B-C	dar. Verarbeitendes Gewerbe ⁶⁾	22 690	15 782	11 870	1 275	2 637	3 358
F	Baugewerbe	4 044	2 456	2 148	172	136	324
G-U	Dienstleistungsbereiche darunter	356 620	218 309	178 795	11 529	27 985	40 695
G-I	Handel, Verkehr, Gastgewerbe	103 154	57 877	52 085	1 922	3 870	14 491
G	Handel, Instandh. und Rep. von Kfz	68 080	40 876	36 438	1 361	3 077	9 224
I	Gastgewerbe	14 485	3 833	3 648	95	90	2 682
J	Information und Kommunikation	17 942	9 797	6 434	805	2 558	1 272
K	Finanz- u. Versicherungsdienstleistg.	24 555	19 875	17 545	699	1 631	2 082
L	Grundstücks- und Wohnungswesen	5 425	3 120	2 678	193	249	404
M-N	Freiberufl., wissenschaftl., techn. Dienst- leist.; sonst. Wirtschaftl. Dienstleistg.	78 581	40 391	30 995	2 437	6 959	8 850
O-Q	Öff. Verwaltung, Verteidigung, Sozialvers.; Erzieh. u. Unterr.; Gesundh.- u. Sozialw.	106 206	75 627	59 792	4 769	11 066	11 544
R-U	Kunst, Unterhaltung und Erholung; sonst. Dienstleistg.; Priv. Haushalte; Exterr. Org.	20 757	11 622	9 266	704	1 652	2 052
A-U	Alle Wirtschaftsbereiche nach Alter						
	unter 20.....	7 855	626	552	.	.	5 076
	20 bis 25.....	36 464	14 804	13 766	646	392	11 635
	25 bis 30.....	51 904	31 294	24 147	1 940	5 207	4 964
	30 bis 35.....	50 320	32 287	23 375	2 221	6 691	3 066
	35 bis 40.....	43 899	28 959	22 077	1 722	5 160	2 666
	40 bis 45.....	54 590	36 912	30 398	1 893	4 621	3 540
	45 bis 50.....	52 484	34 934	29 348	1 844	3 742	4 273
	50 bis 55.....	41 452	27 411	23 403	1 365	2 643	4 039
	55 bis 60.....	30 669	20 387	17 689	997	1 701	3 507
	60 bis 65.....	14 792	10 036	8 882	403	751	1 742
	65 und mehr.....	1 880	955	866	.	.	158
	Insgesamt ⁷⁾	386 309	238 605	194 503	13 115	30 987	44 666
	dar.: Ausländer/innen	28 512	9 611	6 922	532	2 157	5 959

Quelle: Beschäftigungsstatistik der Bundesagentur für Arbeit;

1) Klassifikation der Wirtschaftszweige, Ausgabe 2008 (WZ 2008) 2) einschließlich Fälle "mit unbekannter Ausbildung"

bzw. "Angabe nicht möglich" oder "ohne Angabe" 3) einschließlich abgeschlossene Lehr- oder Anlernausbildung 4) einschließlich Ingenieur-
schulen 5) einschließlich Lehrerausbildung 6) einschließlich Bergbau 7) einschließlich Fälle ohne Angabe zur Wirtschaftsgliederung

**Tabelle 1.5 Ausländische sozialversicherungspflichtig Beschäftigte am Arbeitsort in Hamburg
am 30. September 2010 nach Wirtschaftszweigen, Altersgruppen, ausgewählten
Staatsangehörigkeiten und Geschlecht**

WZ 08	Wirtschaftsgliederung ¹⁾ Altersgruppen von....bis unter....Jahren	Ins- gesamt ³⁾	Davon mit folgender Staatsangehörigkeit								
			EU- Mitgliedsstaaten								
			zu- sammen	Frank- reich	Griechen- land	Italien	Öster- reich	Polen	Portugal	Spanien	übrige EU- Mitglieds- länder
Insgesamt											
A	Land- und Forstwirtschaft; Fischerei	364	324	-	-	.	.	280	.	.	39
B-F	Produzierendes Gewerbe	9 400	3 292	324	304	354	222	543	422	215	908
B-C	dar. Verarbeitendes Gewerbe ²⁾	6 631	2 554	308	241	301	189	281	295	184	755
F	Baugewerbe	2 198	565	8	45	42	23	227	100	19	101
G-U	Dienstleistungsbereiche	59 918	18 591	1 026	1 614	1 943	1 211	3 941	2 549	946	5 361
	darunter										
G-I	Handel, Verkehr, Gastgewerbe	27 410	8 070	339	782	1 055	394	1 787	1 219	367	2 127
G	Handel, Instandh. und Rep. von Kfz	10 201	3 183	192	265	412	212	604	456	183	859
I	Gastgewerbe	7 874	2 217	73	368	475	78	316	476	97	334
J	Information und Kommunikation	1 853	911	68	37	88	118	110	51	64	375
K	Finanz- u. Versicherungsdienstleistg.	962	481	.	.	49	56	59	35	32	183
L	Grundstücks- und Wohnungswesen	314	153	.	.	15	10	40	27	8	44
M-N	Freiberufl., wissenschaftl., techn. Dienst- leist.; sonst. Wirtschaftl. Dienstleistg.	18 032	4 897	347	481	421	312	931	762	263	1 380
O-Q	Öff. Verwaltung, Verteidigung, Sozialvers.; Erzieh. u. Unterr.; Gesundh.- u. Sozialw.	8 044	2 944	178	189	215	244	782	292	158	886
R-U	Kunst, Unterhaltung und Erholung; sonst. Dienstleistg.; Priv. Haushalte; Exterr. Org.	3 303	1 135	60	83	100	77	232	163	54	366
A-U	Alle Wirtschaftsbereiche nach Alter										
	unter 20.....	1 377	264	9	50	26	11	56	66	10	36
	20 bis 25.....	5 020	1 316	66	160	157	74	287	219	45	308
	25 bis 30.....	8 955	2 857	242	227	289	193	666	310	148	782
	30 bis 35.....	11 384	3 422	262	244	366	186	792	386	217	969
	35 bis 40.....	11 735	3 558	209	285	370	208	812	464	215	995
	40 bis 45.....	10 256	3 103	170	318	331	198	580	517	152	837
	45 bis 50.....	8 262	2 547	116	223	229	177	549	387	126	740
	50 bis 55.....	5 758	2 218	116	217	199	121	522	303	102	638
	55 bis 60.....	4 142	1 709	87	122	181	129	351	177	88	574
	60 bis 65.....	2 568	1 090	67	60	135	118	143	122	55	390
	65 und mehr.....	231	125	6	12	15	19	7	21	5	40
	Insgesamt ⁴⁾	69 688	22 209	1 350	1 918	2 298	1 434	4 765	2 972	1 163	6 309
Weiblich											
A	Land- und Forstwirtschaft; Fischerei	62	56	-	-	-	-	50	-	.	.
B-F	Produzierendes Gewerbe	1 923	916	116	45	60	54	224	78	78	261
B-C	dar. Verarbeitendes Gewerbe ²⁾	1 580	718	111	41	54	46	101	66	72	227
F	Baugewerbe	265	163	.	3	4	6	117	7	.	22
G-U	Dienstleistungsbereiche	26 525	9 074	540	707	698	587	2 467	1 132	476	2 467
	darunter										
G-I	Handel, Verkehr, Gastgewerbe	8 755	3 141	168	286	292	164	869	396	155	811
G	Handel, Instandh. und Rep. von Kfz	4 520	1 605	112	123	165	105	416	176	83	425
I	Gastgewerbe	2 769	903	20	123	90	29	254	171	36	180
J	Information und Kommunikation	753	381	35	14	32	47	73	18	28	134
K	Finanz- u. Versicherungsdienstleistg.	518	262	.	23	21	22	46	16	.	97
L	Grundstücks- und Wohnungswesen	163	80	.	4	3	5	23	18	.	23
M-N	Freiberufl., wissenschaftl., techn. Dienst- leist.; sonst. Wirtschaftl. Dienstleistg.	8 700	2 316	145	209	158	145	612	330	121	596
O-Q	Öff. Verwaltung, Verteidigung, Sozialvers.; Erzieh. u. Unterr.; Gesundh.- u. Sozialw.	5 880	2 219	136	122	139	163	686	230	119	624
R-U	Kunst, Unterhaltung und Erholung; sonst. Dienstleistg.; Priv. Haushalte; Exterr. Org.	1 756	675	34	49	53	41	158	124	34	182
A-U	Alle Wirtschaftsbereiche nach Alter										
	unter 20.....	625	124	7	.	.	7	.	28	.	15
	20 bis 25.....	2 249	603	33	53	57	44	147	106	19	144
	25 bis 30.....	3 779	1 370	101	98	112	98	383	137	59	382
	30 bis 35.....	4 552	1 679	114	93	119	99	513	141	105	495
	35 bis 40.....	4 634	1 671	99	111	123	83	524	176	114	441
	40 bis 45.....	4 099	1 350	82	126	117	77	341	204	83	320
	45 bis 50.....	3 288	1 105	65	95	80	82	315	157	58	253
	50 bis 55.....	2 368	911	67	75	68	45	273	117	48	218
	55 bis 60.....	1 888	765	45	51	38	60	165	92	41	273
	60 bis 65.....	966	429	39	23	30	41	53	43	23	177
	65 und mehr.....	64	40	4	.	.	5	.	9	.	15
	Insgesamt ⁴⁾	28 512	10 047	656	752	758	641	2 742	1 210	555	2 733

Quelle: Beschäftigungsstatistik der Bundesanstalt für Arbeit

1) Klassifikationen der Wirtschaftszweige, Ausgabe 2008 (WZ 2008) 2) einschließlich Bergbau

3) Ohne "Staatenlos" bzw. ohne Personen mit ungeklärter Staatsangehörigkeit. 4) einschließlich Fälle ohne Angabe zur Wirtschaftsgliederung

**Noch: Tabelle 1.5 Ausländische sozialversicherungspflichtig Beschäftigte am Arbeitsort in Hamburg
am 30. September 2010 nach Wirtschaftszweigen, Altersgruppen, ausgewählten
Staatsangehörigkeiten und Geschlecht**

WZ 08	Wirtschaftsgliederung ¹⁾ Altersgruppen von....bis unter....Jahren	Davon mit folgender Staatsangehörigkeit								
		anderer Staaten								
		zu- sammen	davon							
Kroatien	Russische Föderation		Türkei	son- stiges Europa	Afrika	Vereinigte Staaten	sonstiges Amerika	Asien. übrige Länder		
		Insgesamt								
A	Land- und Forstwirtschaft; Fischerei	40	-	.	16	4	-	.	12	
B-F	Produzierendes Gewerbe	6 108	399	200	2 896	1 161	482	85	172	713
B-C	dar. Verarbeitendes Gewerbe ²⁾	4 077	250	133	1 978	588	339	70	143	576
F	Baugewerbe	1 633	131	43	752	523	63	8	21	92
G-U	Dienstleistungsbereiche darunter	41 327	1 363	1 985	13 068	5 847	5 076	535	1 775	11 678
G-I	Handel, Verkehr, Gastgewerbe	19 340	547	696	5 831	2 226	1 827	120	622	7 471
G	Handel, Instandh. und Rep. von Kfz	7 018	261	338	2 804	938	485	63	260	1 869
I	Gastgewerbe	5 657	96	79	1 307	559	881	18	238	2 479
J	Information und Kommunikation	942	50	84	167	166	77	67	77	254
K	Finanz- u. Versicherungsdienstleistg.	481	50	.	128	103	25	.	19	96
L	Grundstücks- und Wohnungswesen	161	12	.	51	37	10	.	12	24
M-N	Freiberufl., wissenschaftl., techn. Dienst- leist.; sonst. Wirtschaftl. Dienstleistg.	13 135	388	710	4 415	2 163	2 581	135	590	2 153
O-Q	Öff. Verwaltung, Verteidigung, Sozialvers.; Erzieh. u. Unterr.; Gesundh.- u. Sozialw.	5 100	253	334	1 791	882	351	131	277	1 081
R-U	Kunst, Unterhaltung und Erholung; sonst. Dienstleistg.; Priv. Haushalte; Exterr. Org.	2 168	63	107	685	270	205	61	178	599
A-U	Alle Wirtschaftsbereiche nach Alter									
	unter 20.....	1 113	35	.	618	177	41	.	29	182
	20 bis 25.....	3 704	94	163	1 530	576	244	17	122	958
	25 bis 30.....	6 098	196	296	1 783	938	583	71	322	1 909
	30 bis 35.....	7 962	266	399	2 518	1 206	913	69	378	2 213
	35 bis 40.....	8 177	292	420	2 818	1 156	1 074	82	310	2 025
	40 bis 45.....	7 153	179	308	2 553	918	1 081	104	259	1 751
	45 bis 50.....	5 715	161	250	2 164	613	754	93	250	1 430
	50 bis 55.....	3 540	139	186	943	488	491	80	136	1 077
	55 bis 60.....	2 433	235	99	588	531	248	63	95	574
	60 bis 65.....	1 478	161	36	440	393	127	36	37	248
	65 und mehr.....	106	4	.	26	17	7	.	10	36
	Insgesamt ³⁾	47 479	1 762	2 188	15 981	7 013	5 563	621	1 948	12 403
		Weiblich								
A	Land- und Forstwirtschaft; Fischerei	6	-	.	3	.	-	-	-	.
B-F	Produzierendes Gewerbe	1 007	93	63	308	197	94	26	52	174
B-C	dar. Verarbeitendes Gewerbe ²⁾	862	82	54	261	155	86	22	44	158
F	Baugewerbe	102	6	4	35	36	.	.	7	9
G-U	Dienstleistungsbereiche darunter	17 451	786	1 193	5 517	3 103	1 799	234	987	3 832
G-I	Handel, Verkehr, Gastgewerbe	5 614	261	358	1 684	919	319	40	316	1 717
G	Handel, Instandh. und Rep. von Kfz	2 915	151	231	1 001	490	.	.	141	772
I	Gastgewerbe	1 866	56	60	428	277	174	7	113	751
J	Information und Kommunikation	372	18	48	50	74	20	22	36	104
K	Finanz- u. Versicherungsdienstleistg.	256	.	33	64	61	13	.	8	37
L	Grundstücks- und Wohnungswesen	83	.	10	24	20	7	.	7	10
M-N	Freiberufl., wissenschaftl., techn. Dienst- leist.; sonst. Wirtschaftl. Dienstleistg.	6 384	225	405	2 110	1 155	1 155	57	335	942
O-Q	Öff. Verwaltung, Verteidigung, Sozialvers.; Erzieh. u. Unterr.; Gesundh.- u. Sozialw.	3 661	204	270	1 268	694	213	81	193	738
R-U	Kunst, Unterhaltung und Erholung; sonst. Dienstleistg.; Priv. Haushalte; Exterr. Org.	1 081	45	69	317	180	72	22	92	284
A-U	Alle Wirtschaftsbereiche nach Alter									
	unter 20.....	501	11	.	273	96	.	.	15	74
	20 bis 25.....	1 646	41	95	673	292	113	10	50	372
	25 bis 30.....	2 409	101	200	647	453	192	36	164	616
	30 bis 35.....	2 873	124	257	797	514	267	34	187	693
	35 bis 40.....	2 963	141	241	977	486	344	35	160	579
	40 bis 45.....	2 749	89	164	948	411	387	36	152	562
	45 bis 50.....	2 183	73	130	742	300	281	32	144	481
	50 bis 55.....	1 457	90	96	346	287	183	29	88	338
	55 bis 60.....	1 123	144	.	260	313	81	.	53	199
	60 bis 65.....	537	65	17	158	144	26	16	21	90
	65 und mehr.....	24	-	-	7	6	.	.	5	3
	Insgesamt ³⁾	18 465	879	1 257	5 828	3 302	1 893	260	1 039	4 007

Quelle: Beschäftigungsstatistik der Bundesagentur für Arbeit

1) Klassifikationen der Wirtschaftszweige, Ausgabe 2008 (WZ 2008) 2) einschließlich Bergbau

3) einschließlich Fälle ohne Angabe zur Wirtschaftsgliederung

Tabelle 1.6 Sozialversicherungspflichtig Beschäftigte am Arbeitsort in Hamburg am 30. September 2010 nach Berufsbereichen, -abschnitten und ausgewählten -gruppen, beruflicher Ausbildung und Geschlecht

Berufliche Gliederung ¹⁾	Insgesamt ²⁾	Darunter				ohne abgeschlossene Berufsausbildung
		mit abgeschlossener Berufsausbildung			zusammen	
		davon mit Abschluss an einer				
		Berufsfach-/ Fachschule ³⁾	Fachhoch- schule ⁴⁾	wissenschaft- lichen Hoch- schule, Universität ⁵⁾		
	Insgesamt					
Pflanzenbauer, Tierzüchter, Fischereiberufe	6 254	2 712	2 434	140	138	1 163
Bergleute, Mineralgewinner	68	44	37	-	7	9
Fertigungsberufe						
Steinbearbeiter, Baustoffhersteller	295	160	150	4	6	36
Keramiker, Glasmacher	86	31	.	.	.	5
Chemiearbeiter, Kunststoffverarbeiter	5 661	3 245	3 157	31	57	1 761
darunter Chemiearbeiter	4 799	2 932	2 847	30	55	1 403
Papierhersteller, -verarbeiter, Drucker	2 564	1 316	1 278	21	17	423
darunter Drucker	2 002	1 093	1 055	21	17	250
Holzaufbereiter, Holzwarenfertiger u. verw. Berufe	161	64	64	-	-	60
Metallerzeuger, -bearbeiter	5 426	3 857	3 831	11	15	1 080
darunter Metallverformer (spanend)	2 092	1 605	1 598	.	.	260
Schlosser, Mechaniker und zugeordnete Berufe	37 190	27 597	27 376	167	54	4 722
darunter Schlosser	12 085	9 474	9 416	43	15	1 389
Mechaniker	13 417	10 097	10 011	69	17	1 794
Elektriker	14 100	10 341	10 141	152	48	1 659
Montierer und Metallberufe, a.n.g.	2 327	1 391	1 372	14	5	446
Textil- und Bekleidungsberufe	1 193	518	505	6	7	183
darunter Textilverarbeiter	997	437	428	4	5	156
Lederhersteller, Leder- und Fellverarbeiter	423	263	259	.	.	28
Ernährungsberufe	16 773	5 407	5 300	58	49	3 518
darunter Speisenerbereiter	13 271	3 881	3 801	43	37	2 681
Bauberufe	7 920	4 025	3 995	17	13	1 082
darunter Maurer, Betonbauer	2 796	1 797	1 792	.	.	252
Bau-, Raumausstatter, Polsterer	1 975	1 043	1 028	8	7	218
Tischler, Modellbauer	2 921	1 889	1 855	19	15	443
Malerei, Lackierer und verwandte Berufe	5 338	3 685	3 668	11	6	594
Warenprüfer, Versandfertigtmacher	6 631	2 965	2 767	102	96	1 674
Hilfsarbeiter ohne nähere Tätigkeitsangabe	8 648	2 439	2 392	21	26	3 339
Maschinisten und zugehörige Berufe	2 842	2 042	2 030	7	5	388
Zusammen	122 474	72 278	71 197	653	428	21 659
Technische Berufe						
Ingenieure, Chemiker, Physiker, Mathematiker	28 336	24 028	4 033	9 428	10 567	541
darunter Ingenieure	25 907	21 739	3 819	9 089	8 831	492
Techniker, technische Sonderfachkräfte	29 270	23 520	19 310	2 571	1 639	1 383
darunter Techniker	22 917	18 591	15 049	2 278	1 264	928
Zusammen	57 606	47 548	23 343	11 999	12 206	1 924
Dienstleistungsberufe						
Warenkaufleute	66 974	39 088	35 188	1 543	2 357	9 086
Dienstleistungskaufleute und zugehörige Berufe	65 245	48 358	40 984	2 303	5 071	5 920
darunter Bank-, Versicherungskaufleute	37 277	32 413	27 216	1 444	3 753	2 968
Verkehrsberufe	65 864	32 349	30 343	1 531	475	12 179
darunter Berufe des Landverkehrs	22 738	10 536	10 394	80	62	3 219
Organisations-, Verwaltungs-, Büroberufe	238 530	164 184	122 739	11 880	29 565	16 149
darunter Bürofach-, Bürohilfskräfte	159 601	109 207	91 468	5 601	12 138	12 338
Ordnungs-, Sicherheitsberufe	18 979	11 613	8 795	157	2 661	1 818
Schriftwerkschaffende, -ordnende, künstl. Berufe	17 755	9 314	5 409	1 199	2 706	1 053
Gesundheitsdienstberufe	56 731	40 876	32 772	637	7 467	4 908
darunter Ärzte, Apotheker	7 996	7 501	457	64	6 980	52
geistes- u. naturwissenschaftliche Berufe	50 256	36 986	19 828	5 004	12 154	4 005
darunter sozialpflegerische Berufe	33 029	24 000	17 468	4 071	2 461	2 759
Lehrer	8 739	6 259	1 408	356	4 495	757
allgemeine Dienstleistungsberufe	52 260	13 221	12 844	188	189	10 770
darunter Reinigungsberufe	25 862	4 016	3 953	28	35	6 823
Zusammen	632 594	395 989	308 902	24 442	62 645	65 888
Sonstige Arbeitskräfte	14 874	3 111	1 963	366	782	7 086
Insgesamt ⁶⁾	833 965	521 685	407 878	37 600	76 207	97 731

Quelle: Beschäftigungsstatistik der Bundesagentur der Arbeit

1) Klassifizierung der Berufe, Ausgabe 1988 - 2) einschl. Fälle "mit unbekannter Ausbildung" bzw. "Angabe nicht möglich" oder "ohne Angabe" -

3) einschl. abgeschlossene Lehr- oder Anlernausbildung - 4) einschl. Ingenieurschulen - 5) einschl. Lehrerbildung - 6) einschl. Fälle ohne Berufsangabe

Noch: Tabelle 1.6 Sozialversicherungspflichtig Beschäftigte am Arbeitsort in Hamburg am 30. September 2010 nach Berufsbereichen, -abschnitten und ausgewählten -gruppen, beruflicher Ausbildung und Geschlecht

Berufliche Gliederung ¹⁾	Insgesamt ²⁾	Darunter					ohne abgeschlossene Berufsausbildung
		mit abgeschlossener Berufsausbildung					
		zusammen	davon mit Abschluss an einer				
Berufsfach-/ Fachschule ³⁾	Fachhochschule ⁴⁾		wissenschaftlichen Hochschule, Universität ⁵⁾				
		Weiblich					
Pflanzenbauer, Tierzüchter, Fischereiberufe	1 848	963	870	48	45	267	
Bergleute, Mineralgewinner	10	7	.	-	.	.	
Fertigungsberufe							
Steinbearbeiter, Baustoffhersteller	66	37	30	.	.	10	
Keramiker, Glasmacher	23	12	.	.	-	.	
Chemiearbeiter, Kunststoffverarbeiter	1 124	440	411	4	25	485	
darunter Chemiearbeiter	805	401	374	4	23	291	
Papierhersteller, -verarbeiter, Drucker	862	406	389	9	8	157	
darunter Drucker	643	319	302	9	8	99	
Holzaufbereiter, Holzwarenfertiger u. verw. Berufe	27	10	10	-	-	14	
Metallerzeuger, -bearbeiter	159	68	.	-	.	41	
darunter Metallverformer (spanend)	33	17	17	-	-	13	
Schlosser, Mechaniker und zugeordnete Berufe	2 888	1 706	1 667	23	16	490	
darunter Schlosser	187	95	92	.	.	36	
Mechaniker	614	421	409	6	6	116	
Elektriker	885	554	530	17	7	152	
Montierer und Metallberufe, a.n.g.	214	79	.	.	-	94	
Textil- und Bekleidungsberufe	804	365	355	.	.	125	
darunter Textilverarbeiter	751	351	344	.	.	115	
Lederhersteller, Leder- und Fellverarbeiter	146	86	.	.	-	8	
Ernährungsberufe	6 028	1 707	1 664	24	19	1 795	
darunter Speisenerbereiter	5 344	1 503	1 469	19	15	1 558	
Bauberufe	86	32	28	.	.	29	
darunter Maurer, Betonbauer	17	8	8	-	-	8	
Bau-, Raumausstatter, Polsterer	145	75	.	.	.	18	
Tischler, Modellbauer	152	75	70	.	.	47	
Maler, Lackierer und verwandte Berufe	246	136	.	.	.	57	
Warenprüfer, Versandfertigmacher	2 234	906	854	24	28	622	
Hilfsarbeiter ohne nähere Tätigkeitsangabe	2 058	485	470	6	9	743	
Maschinisten und zugehörige Berufe	74	46	.	.	.	16	
Zusammen	18 221	7 225	6 968	126	131	4 906	
Technische Berufe							
Ingenieure, Chemiker, Physiker, Mathematiker	4 836	3 810	575	1 202	2 033	113	
darunter Ingenieure	4 168	3 189	500	1 103	1 586	92	
Techniker, technische Sonderfachkräfte	6 717	5 300	4 402	435	463	458	
darunter Techniker	3 061	2 393	1 809	294	290	200	
Zusammen	11 553	9 110	4 977	1 637	2 496	571	
Dienstleistungsberufe							
Warenkaufleute	38 676	21 661	20 110	579	972	6 057	
Dienstleistungskaufleute und zugehörige Berufe	33 483	24 629	21 747	949	1 933	3 231	
darunter Bank-, Versicherungskaufleute	19 175	16 609	14 856	529	1 224	1 682	
Verkehrsberufe	9 639	4 834	4 615	107	112	1 993	
darunter Berufe des Landverkehrs	1 560	909	891	14	4	224	
Organisations-, Verwaltungs-, Büroberufe	136 464	93 906	77 839	4 662	11 405	9 696	
darunter Bürofach-, Bürohilfskräfte	106 737	73 019	63 697	2 974	6 348	8 052	
Ordnungs-, Sicherheitsberufe	4 715	2 571	1 407	50	1 114	489	
Schriftwerkschaffende, -ordnende, künstl. Berufe	8 692	4 713	2 693	635	1 385	460	
Gesundheitsdienstberufe	46 539	32 849	28 190	500	4 159	3 922	
darunter Ärzte, Apotheker	4 503	4 144	318	37	3 789	36	
geistes- u. naturwissenschaftliche Berufe	34 691	25 603	15 416	3 519	6 668	2 632	
darunter sozialpflegerische Berufe	25 853	19 048	14 240	3 058	1 750	1 961	
Lehrer	4 590	3 278	687	197	2 394	403	
allgemeine Dienstleistungsberufe	34 925	9 066	8 813	131	122	7 297	
darunter Reinigungsberufe	16 160	1 890	1 861	11	18	4 447	
Zusammen	347 824	219 832	180 830	11 132	27 870	35 777	
Sonstige Arbeitskräfte	6 799	1 465	850	172	443	3 142	
Insgesamt ⁶⁾	386 309	238 605	194 503	13 115	30 987	44 666	

Quelle: Beschäftigungsstatistik der Bundesagentur für Arbeit

1) Klassifizierung der Berufe, Ausgabe 1988 - 2) einschl. Fälle "mit unbekannter Ausbildung" bzw. "Angabe nicht möglich" oder "ohne Angabe" -

3) einschl. abgeschlossene Lehr- oder Anlernausbildung - 4) einschl. Ingenieurschulen - 5) einschl. Lehrerbildung - 6) einschl. Fälle ohne Berufsausbildung

Tabelle 1.7 Sozialversicherungspflichtig Beschäftigte am Arbeitsort in Hamburg am 30. September 2010 nach Berufsbereichen, -abschnitten und ausgewählten -gruppen, Geschlecht, Vollzeit- und Teilzeitbeschäftigten, Auszubildenden sowie nach deutschen und ausländischen Beschäftigten

Berufliche Gliederung ¹⁾	Insgesamt ²⁾	Und zwar						deutsche Beschäftigte	auslän- dische ³⁾	
		männlich	weiblich	Vollzeitbe- schäftigte	Teilzeitbe- schäftigte	Auszu- bildende	Beschäftigte			
Pflanzenbauer, Tierzüchter, Fischereiberufe	6 254	4 406	1 848	5 474	780	417	5 412	839		
Bergleute, Mineralgewinner	68	58	10	63	5	.	58	10		
Fertigungsberufe										
Steinbearbeiter, Baustoffhersteller	295	229	66	273	22	27	261	33		
Keramiker, Glasmacher	86	63	23	77	9	3	66	20		
Chemiearbeiter, Kunststoffverarbeiter	5 661	4 537	1 124	5 364	297	143	4 968	692		
darunter Chemiearbeiter	4 799	3 994	805	4 590	209	137	4 235	563		
Papierhersteller, -verarbeiter, Drucker	2 564	1 702	862	2 262	302	131	2 314	247		
darunter Drucker	2 002	1 359	643	1 749	253	119	1 837	162		
Holzaufbereiter, Holzwarenfertiger u. verw. Berufe	161	134	27	146	15	5	132	27		
Metallerzeuger, -bearbeiter	5 426	5 267	159	5 314	112	216	4 653	773		
darunter Metallverformer (spanend)	2 092	2 059	33	2 061	31	127	1 894	198		
Schlosser, Mechaniker und zugeordnete Berufe	37 190	34 302	2 888	36 261	929	3 761	35 427	1 759		
darunter Schlosser	12 085	11 898	187	11 925	160	755	11 296	787		
Mechaniker	13 417	12 803	614	13 079	338	1 481	12 837	578		
Elektriker	14 100	13 215	885	13 661	439	1 567	13 416	679		
Montierer und Metallberufe, a.n.g.	2 327	2 113	214	2 246	81	13	2 037	290		
Textil- und Bekleidungsberufe	1 193	389	804	935	258	114	948	244		
darunter Textilverarbeiter	997	246	751	753	244	104	783	213		
Lederhersteller, Leder- und Fellverarbeiter	423	277	146	387	36	34	386	37		
Ernährungsberufe	16 773	10 745	6 028	13 050	3 723	875	11 941	4 811		
darunter Speisenerbeiter	13 271	7 927	5 344	9 748	3 523	686	9 222	4 031		
Bauberufe	7 920	7 834	86	7 379	541	333	6 812	1 102		
darunter Maurer, Betonbauer	2 796	2 779	17	2 665	131	151	2 409	384		
Bau-, Raumausstatter, Polsterer	1 975	1 830	145	1 885	90	212	1 752	223		
Tischler, Modellbauer	2 921	2 769	152	2 855	66	382	2 822	98		
Maler, Lackierer und verwandte Berufe	5 338	5 092	246	5 252	86	499	4 937	393		
Warenprüfer, Versandfertigmacher	6 631	4 397	2 234	5 203	1 428	227	5 692	937		
Hilfsarbeiter ohne nähere Tätigkeitsangabe	8 648	6 590	2 058	7 259	1 389	30	6 933	1 700		
Maschinisten und zugehörige Berufe	2 842	2 768	74	2 804	38	48	2 378	464		
Zusammen	122 474	104 253	18 221	112 613	9 861	8 620	107 875	14 529		
Technische Berufe										
Ingenieure, Chemiker, Physiker, Mathematiker	28 336	23 500	4 836	26 764	1 572	162	26 543	1 784		
darunter Ingenieure	25 907	21 739	4 168	24 615	1 292	155	24 377	1 524		
Techniker, technische Sonderfachkräfte	29 270	22 553	6 717	27 295	1 975	566	28 296	969		
darunter Techniker	22 917	19 856	3 061	21 726	1 191	265	22 177	737		
Zusammen	57 606	46 053	11 553	54 059	3 547	728	54 839	2 753		
Dienstleistungsberufe										
Warenkaufleute	66 974	28 298	38 676	49 801	17 173	4 491	61 552	5 399		
Dienstleistungskaufleute und zugehörige Berufe	65 245	31 762	33 483	56 809	8 436	4 166	63 103	2 126		
darunter Bank-, Versicherungskaufleute	37 277	18 102	19 175	31 423	5 854	1 648	36 652	621		
Verkehrsberufe	65 864	56 225	9 639	57 338	8 526	1 398	56 121	9 713		
darunter Berufe des Landverkehrs	22 738	21 178	1 560	21 072	1 666	203	20 347	2 388		
Organisations-, Verwaltungs-, Büroberufe	238 530	102 066	136 464	198 749	39 781	6 410	228 472	10 006		
darunter Bürofach-, Bürohilfskräfte	159 601	52 864	106 737	128 411	31 190	5 006	153 030	6 534		
Ordnungs-, Sicherheitsberufe	18 979	14 264	4 715	16 272	2 707	178	17 802	1 170		
Schriftwerkschaffende, -ordnende, künstl. Berufe	17 755	9 063	8 692	15 550	2 205	522	16 772	978		
Gesundheitsdienstberufe	56 731	10 192	46 539	40 932	15 799	3 503	53 972	2 730		
darunter Ärzte, Apotheker	7 996	3 493	4 503	6 601	1 395	5	7 704	288		
geistes- u. naturwissenschaftliche Berufe	50 256	15 565	34 691	28 236	22 020	1 094	46 873	3 352		
darunter sozialpflegerische Berufe	33 029	7 176	25 853	18 037	14 992	852	31 195	1 816		
Lehrer	8 739	4 149	4 590	4 653	4 086	133	7 906	826		
allgemeine Dienstleistungsberufe	52 260	17 335	34 925	29 412	22 848	2 535	37 440	14 762		
darunter Reinigungsberufe	25 862	9 702	16 160	10 467	15 395	143	16 211	9 624		
Zusammen	632 594	284 770	347 824	493 099	139 495	24 297	582 107	50 236		
Sonstige Arbeitskräfte	14 874	8 075	6 799	12 233	1 793	6 620	13 554	1 310		
Insgesamt ⁴⁾	833 965	447 656	386 309	677 574	155 489	40 685	763 929	69 688		

Quelle: Beschäftigungsstatistik der Bundesagentur für Arbeit

1) Klassifizierung der Berufe, Ausgabe 1988 - 2) einschließlich Fälle "ohne Angabe" - 3) ohne "Staatenlos" bzw. "Personen mit ungeklärter Staatsangehörigkeit" - 4) einschließlich Fälle ohne Berufsangabe

Tabelle 1.8 Sozialversicherungspflichtig Beschäftigte in Hamburg von 1977 bis 2010 nach Geschlecht, deutschen und ausländischen sowie Voll- und Teilzeitbeschäftigten

Jahr ¹⁾ Stichtag	Beschäftigte insgesamt	Männer	Frauen	Deutsche ²⁾	Ausländer und Ausländerinnen	Vollzeit- beschäftigte ²⁾	Teilzeit- beschäftigte
1977	743 857	449 675	294 182	683 598	60 259	668 123	75 130
1978	752 068	452 175	299 893	690 351	61 717	676 109	75 959
1979	759 946	454 892	305 054	696 608	63 338	683 705	76 241
1980	767 367	456 916	310 451	698 778	68 589	686 203	81 164
1981	760 122	451 716	308 406	695 457	64 665	678 057	82 065
1982	745 064	439 208	305 856	683 244	61 820	661 681	83 383
1983	728 365	426 602	301 763	670 312	58 053	645 847	82 518
1984	715 517	416 566	298 951	662 062	53 455	633 235	82 282
1985	712 957	412 620	300 337	662 176	50 781	630 081	82 876
1986	714 877	413 149	301 728	664 321	50 556	631 283	83 594
1987	718 678	411 345	307 333	668 587	50 091	632 985	85 693
1988	723 500	410 712	312 788	671 794	51 706	636 702	86 798
1989	731 090	414 573	316 517	678 392	52 698	641 681	89 409
1990	749 365	424 222	325 143	693 279	56 086	647 941	101 424
1991	778 493	440 304	338 189	717 845	60 648	683 094	95 399
1992	791 351	445 797	345 554	727 580	63 771	693 547	97 804
1993	783 014	437 053	345 961	713 706	69 308	683 689	99 325
1994	771 108	426 787	344 321	701 850	69 258	670 272	100 836
1995	754 497	417 634	336 863	686 806	67 691	653 998	100 499
1996	742 822	410 143	332 679	676 820	66 002	638 965	103 857
1997	732 322	404 047	328 275	668 613	63 709	627 192	105 130
1998	731 363	404 437	326 926	667 866	63 497	622 409	108 954
1999	743 753	411 363	332 390	684 180	59 573	635 915	107 838
2000	762 471	421 168	341 303	700 553	61 918	646 215	116 256
2001	774 869	427 024	347 845	711 332	63 537	652 961	121 908
2002	768 687	421 367	347 320	706 854	61 833	644 260	124 427
2003	750 140	408 901	341 239	691 083	58 537	623 539	125 008
2004	739 157	402 489	336 668	682 314	56 503	612 277	125 285
2005	738 493	401 959	336 534	681 075	57 074	610 795	125 982
2006	752 282	410 428	341 854	692 529	59 466	619 667	131 459
2007	772 007	422 741	349 266	709 908	61 882	633 311	137 751
2008	797 514	434 690	362 824	732 482	64 838	652 533	144 061
2009	809 315	436 034	373 281	742 489	66 635	659 237	149 283
2010	820 220	440 402	379 818	751 697	68 195	664 956	154 370
31.3.2010	817 385	437 527	379 858	749 871	67 173	664 273	152 227
30.6.2010	820 220	440 402	379 818	751 697	68 195	664 956	154 370
30.9.2010	833 965	447 656	386 309	763 929	69 688	677 574	155 489

Quelle: Beschäftigungsstatistik der Bundesagentur für Arbeit

1) Das Jahr wird jeweils durch das Stichtagsergebnis vom 30.6. repräsentiert.

2) Ab 2003 sind die Fälle "ohne Angaben" nur in Insgesamt enthalten.

Tabelle 2.1 Sozialversicherungspflichtig Beschäftigte am Wohnort in Hamburg am 30. September 2010 nach Strukturmerkmalen

Merkmal	Insgesamt	Anteil an allen Beschäftigten	Männlich	Weiblich	Veränderung gegenüber Vorquartal			Veränderung gegenüber Vorjahresquartal		
					insgesamt	männlich	weiblich	insgesamt	männlich	weiblich
Anzahl		%	Anzahl		%					
Beschäftigte insgesamt	611 874	100	313 663	298 211	1,7	1,9	1,5	2,2	2,2	2,2
dar. Auszubildende	30 462	5,0	15 976	14 486	18,2	18,8	17,6	0,3	- 0,2	0,8
nach Altersgruppen										
Alter von... bis unter ... Jahren										
unter 20	12 143	2,0	6 671	5 472	37,8	32,9	44,3	1,6	1,3	2,0
20 bis 30	133 450	21,8	62 880	70 570	1,7	2,3	1,3	2,1	2,6	1,7
30 bis 40	160 575	26,2	85 249	75 326	1,2	1,1	1,3	2,5	2,1	2,9
40 bis 50	166 952	27,3	87 770	79 182	0,6	0,9	0,2	0,9	1,0	0,7
50 bis 60	108 838	17,8	54 343	54 495	1,3	1,5	1,1	3,4	3,7	3,1
60 und mehr	29 916	4,9	16 750	13 166	1,6	1,5	1,7	5,3	3,6	7,6
nach Staatsangehörigkeit										
Deutsche Beschäftigte	547 010	89,4	275 955	271 055	1,7	1,8	1,5	2,1	2,0	2,1
Ausländische Beschäftigte ¹⁾	64 560	10,6	37 548	27 012	2,2	2,5	1,8	3,4	3,5	3,1
darunter aus EU-Ländern (EU-27)	19 463	3,2	10 428	9 035	1,6	2,6	0,4	3,8	4,6	3,0
nach beruflicher Ausbildung ²⁾										
Mit abgeschlossener Berufsausbildung	359 304	58,7	181 718	177 586	0,9	1,0	0,8	2,0	1,8	2,1
davon mit Abschluss an einer Berufsfach-/ Fachschule ³⁾	271 747	44,4	132 644	139 103	0,8	1,0	0,6	0,8	0,9	0,7
Fachhochschule ⁴⁾	24 727	4,0	14 335	10 392	1,9	1,7	2,2	4,6	3,3	6,5
wiss. Hochschule, Universität ⁵⁾	62 830	10,3	34 739	28 091	1,3	0,9	1,7	6,2	4,9	7,8
Ohne abgeschloss. Berufsausbildung	77 400	12,6	41 515	35 885	5,1	5,6	4,6	0,7	1,1	0,3
nach Berufsbereichen ^{6) 7)}										
Pflanzenbauer, Tierzüchter, Fischereiberufe	5 343	0,9	3 746	1 597	2,1	2,2	1,9	- 0,4	- 0,8	0,5
Bergleute, Mineralgewinner	52	0,0	47	5	- 5,5	0,0	-37,5	-16,1	- 6,0	-58,3
Fertigungsberufe	89 147	14,6	73 752	15 395	3,0	3,0	2,8	1,2	1,3	0,7
Technische Berufe	35 566	5,8	27 071	8 495	0,6	0,6	0,6	1,5	1,1	2,7
Dienstleistungsberufe	470 667	76,9	203 059	267 608	1,4	1,5	1,3	2,3	2,6	2,1
Sonstige Arbeitskräfte	10 997	1,8	5 943	5 054	9,9	9,7	10,0	10,4	6,7	15,2
nach Vollzeit-/Teilzeitbeschäftigung ⁷⁾										
Vollzeitbeschäftigte	486 667	79,5	283 154	203 513	2,0	2,0	2,0	1,9	1,9	1,8
Teilzeitbeschäftigte	124 551	20,4	30 160	94 391	0,6	0,8	0,5	3,6	5,0	3,2
mit weniger als 18 Wochenstunden	23 955	3,9	7 141	16 814	- 0,4	- 1,0	- 0,1	5,3	5,5	5,2
mit 18 Wochenstunden und mehr	100 596	16,4	23 019	77 577	0,8	1,4	0,6	3,2	4,8	2,7
nach zusammengefassten Wirtschaftsabschnitten ^{7) 8)}										
A Land- u. Forstwirtschaft, Fischerei	933	0,2	617	316	8,1	11,0	2,9	- 5,9	- 8,9	0,6
B-F Produzierendes Gewerbe	96 849	15,8	73 480	23 369	1,4	1,5	1,3	- 0,5	- 0,5	- 0,4
B-E Produzierendes Gewerbe ohne Baugewerbe	76 019	12,4	55 804	20 215	0,7	0,7	1,0	- 1,1	- 1,2	- 0,5
C Verarbeitendes Gewerbe	67 248	11,0	48 954	18 294	0,6	0,5	0,9	- 2,1	- 2,3	- 1,7
F Baugewerbe	20 830	3,4	17 676	3 154	4,0	4,2	3,2	1,8	2,0	0,5
G-U Dienstleistungsbereiche	514 059	84,0	239 547	274 512	1,8	2,0	1,6	2,8	3,1	2,5
G-I Handel, Verkehr, Gastgewerbe	176 024	28,8	96 962	79 062	1,8	2,0	1,6	1,3	1,2	1,3
J Information und Kommunikation	35 185	5,8	21 063	14 122	0,4	0,6	0,2	0,7	1,8	- 0,8
K Finanz- u. Versicherungsdienstleistg.	26 496	4,3	11 942	14 554	1,3	1,9	0,9	- 5,4	- 4,8	- 5,9
L Grundstücks- und Wohnungswesen	7 952	1,3	3 750	4 202	0,1	0,5	- 0,2	0,0	0,4	- 0,4
M-N Freiberufl., wissenschaftl., techn. Dienstleistg.; sonst. wirtschaftl. Dienstleistg.	119 695	19,6	60 293	59 402	2,6	3,0	2,2	7,0	8,8	5,2
O-Q Öff. Verwaltung, Verteidigung, Sozialvers.; Erzieh. u. Unterr.; Gesundh.- u. Sozialw.	120 548	19,7	34 309	86 239	1,7	1,9	1,7	4,2	4,4	4,1
R-U Kunst, Unterhaltung und Erholung; sonst. Dienstleistg.; Priv. Haushalte; Extern. Org.	28 159	4,6	11 228	16 931	0,9	0,6	1,1	0,7	- 0,2	1,3

Quelle: Beschäftigungsstatistik der Bundesagentur der Arbeit

1) ohne "Staatenlos" bzw. "Personen mit ungeklärter Staatsangehörigkeit" - 2) ohne Fälle "mit unbekannter Ausbildung" bzw. "Angabe nicht möglich" oder "ohne Angabe" - 3) einschließlich abgeschlossene Lehr- oder Anlernausbildung - 4) einschließlich Ingenieurschulen - 5) einschließlich Lehrerausbildung - 6) Klassifizierung der Berufe, Ausgabe 1988 - 7) ohne Fälle "ohne Angabe" - 8) Klassifikation der Wirtschaftszweige, Ausgabe 2008 (WZ 2008)

Tabelle 2.2 Sozialversicherungspflichtig Beschäftigte am Wohnort in Hamburg am 30. September 2010 nach Wirtschaftsabschnitten und ausgewählten Wirtschaftsabteilungen, Vollzeit- und Teilzeitbeschäftigten, Auszubildenden, deutschen bzw. ausländischen Beschäftigten und Geschlecht

WZ 2008	Wirtschaftsgliederung ¹⁾	Insgesamt ²⁾	Und zwar				
			Vollzeitbeschäftigte	Teilzeitbeschäftigte	Auszubildende	deutsche	ausländische ³⁾
						Beschäftigte	
		Insgesamt					
A	Land- und Forstwirtschaft, Fischerei	933	779	154	63	599	333
B-F	Produzierendes Gewerbe	96 849	90 668	6 146	5 462	86 796	10 020
B-E	Produzierendes Gewerbe ohne Baugewerbe	76 019	71 350	4 639	3 371	68 482	7 522
B	Bergbau u. Gew. v. Steinen u. Erden	347	341	6	.	292	55
C	Verarbeitendes Gewerbe	67 248	62 988	4 237	3 010	60 303	6 931
10-12	H. v. Nahr.- u. Genussm., Getr. u. Tabakerzeugn.	7 786	7 205	579	319	6 352	1 428
13-15	H. v. Textil-, Bekleid., Leder, Lederw. u. Schuhen	703	596	106	40	614	88
16-18	H. v. Holzw., Papier, Pappe u. Druckerzeugn.	3 821	3 542	276	163	3 539	281
19	Kokerei und Mineralölverarbeitung	1 645	1 530	115	54	1 546	98
20	H. v. chemischen Erzeugnissen	5 613	5 212	401	176	5 018	594
21	H. v. pharmazeutischen Erzeugnissen	1 953	1 694	259	38	1 716	237
22-23	H. v. Gummi- u. Kunststoffwaren, Glas u. Glasw., Keramik, Verarb. v. Steinen u. Erden	3 057	2 901	156	82	2 626	431
24-25	Metallerzeugung u. -bearb., H. v. Metallerzeugn.	5 707	5 452	252	389	5 041	665
26	H. v. DV-Geräten, elektron. u. opt. Erzeugn.	6 992	6 372	617	230	6 528	463
27	H. v. elektrischen Ausrüstungen	1 334	1 271	61	39	1 221	113
28	Maschinenbau	9 218	8 942	275	423	8 580	637
29-30	Fahrzeugbau	12 990	12 314	673	630	11 617	1 372
31-33	H. v. Möbeln u. sonst. Waren, Rep. u. Installation von Maschinen und Ausrüstungen	6 429	5 957	467	427	5 905	524
D	Energieversorgung	3 453	3 258	189	.	3 333	119
E	Wasserversorg.; Abwasser- und Abfallentsorg. u. Beseitigung v. Umweltverschmutzungen	4 971	4 763	207	172	4 554	417
F	Baugewerbe	20 830	19 318	1 507	2 091	18 314	2 498
41-42	Hoch- und Tiefbau	4 492	4 242	249	289	3 880	608
43	Vorb. Baustellenarbeiten, Bauinstallation und sonstiges Ausbaugewerbe	16 338	15 076	1 258	1 802	14 434	1 890
G-U	Dienstleistungsbereiche	514 059	395 194	118 244	24 925	459 585	54 204
G-I	Handel, Verkehr, Gastgewerbe	176 024	140 941	34 899	10 115	152 514	23 422
G	Handel; Instandhaltung und Rep. von Kfz	101 242	80 067	21 075	6 367	91 646	9 561
45	Handel mit Kfz; Instandh. u. Rep. von Kfz	9 687	9 105	576	1 264	8 787	897
46	Großhandel (ohne Handel mit Kfz)	40 710	36 791	3 855	1 708	37 079	3 618
47	Einzelhandel (ohne Handel mit Kfz)	50 845	34 171	16 644	3 395	45 780	5 046
H	Verkehr und Lagerei	49 098	42 057	6 978	1 984	42 694	6 387
I	Gastgewerbe	25 684	18 817	6 846	1 764	18 174	7 474
J	Information und Kommunikation	35 185	30 991	4 040	1 067	33 452	1 723
58-60	Verlagswesen, audiovisuelle Medien u. Rundfunk	14 075	11 925	2 113	524	13 609	462
61	Telekommunikation	1 561	1 423	134	50	1 484	75
62-63	Informat.technologische u. Informat.dienstleistg.	19 549	17 643	1 793	493	18 359	1 186
K	Finanz- und Versicherungsdienstleistg.	26 496	22 571	3 892	1 149	25 740	751
64	Erbrg. v. Finanzdienstleistg.	14 770	12 813	1 932	738	14 359	409
65-66	Versicherungen u. Pensionskassen; mit Finanz- u. Versicherungsdienstleistg. verb. Tätigk.	11 726	9 758	1 960	411	11 381	342
L	Grundstücks- und Wohnungswesen	7 952	6 843	1 105	399	7 658	291
M-N	Freiberufl., wissenschaftl., techn. Dienstleistg.; sonst. wirtschaftl. Dienstleistg.	119 695	94 077	25 505	3 252	102 286	17 338
M	Freiberufl., wissenschaftl. u. techn. Dienstleistg.	58 554	50 838	7 634	2 067	54 896	3 630
69-71	Erbrg. v. freiberufl. u. techn. Dienstleistg.	41 296	35 886	5 365	1 346	38 861	2 417
72	Forschung und Entwicklung	4 115	3 227	884	78	3 583	530
73-75	Sonst. freiberufl., wissenschaftl. u. techn. Tätigk.	13 143	11 725	1 385	643	12 452	683
N	Erbrg. v. sonst. wirtschaftl. Dienstleistg.	61 141	43 239	17 871	1 185	47 390	13 708
78.2, 78.3	dar. Überlassung von Arbeitskräften	21 357	18 771	2 583	150	18 401	2 942
O-Q	Öff. Verwaltung, Verteidigung, Sozialvers.; Erzieh. u. Unterr.; Gesundh.- u. Sozialw.	120 548	79 731	40 718	7 452	112 811	7 663
O	Öff. Verwaltung, Verteidigung, Sozialvers.	29 327	20 157	9 137	1 016	28 107	1 208
84.1	dar. Öffentliche Verwaltung	17 106	10 365	6 740	279	16 233	867
P	Erziehung und Unterricht	22 247	13 379	8 841	2 433	20 323	1 909
Q	Gesundheits- und Sozialwesen	68 974	46 195	22 740	4 003	64 381	4 546
86	Gesundheitswesen	41 750	31 019	10 705	2 930	39 426	2 296
87-88	Heime und Sozialwesen	27 224	15 176	12 035	1 073	24 955	2 250
R-U	Kunst, Unterhaltung und Erholung; sonst. Dienstleistg.; Priv. Haushalte; Exterr. Org.	28 159	20 040	8 085	1 491	25 124	3 016
R	Kunst, Unterhaltung und Erholung	8 749	6 632	2 105	343	7 844	900
S	Erbrg. v. sonstigen Dienstleistungen	18 221	12 649	5 557	1 148	16 392	1 816
T	Priv. Haushalte mit Hauspersonal; Dienstleistg. u. H. v. Waren durch priv. Haushalte f. d. Eigenbed.	1 060	640	416	-	814	245
U	Exterritoriale Organisationen und Körperschaften	129	119	7	-	74	55
Insgesamt ⁴⁾		611 874	486 667	124 551	30 462	547 010	64 560

Quelle: Beschäftigungsstatistik der Bundesagentur für Arbeit; vorläufige Ergebnisse

1) Klassifikation der Wirtschaftszweige, Ausgabe 2008 (WZ 2008) - 2) einschließlich Fälle "ohne Angabe" - 3) ohne "Staatenlos" bzw. "Personen mit ungeklärter Staatsangehörigkeit" - 4) einschließlich Fälle ohne Angabe zur Wirtschaftsgliederung

Noch: Tabelle 2.2 Sozialversicherungspflichtig Beschäftigte am Wohnort in Hamburg am 30. September 2010 nach Wirtschaftsabschnitten und ausgewählten Wirtschaftsabteilungen, Vollzeit- und Teilzeitbeschäftigten, Auszubildenden, deutschen bzw. ausländischen Beschäftigten und Geschlecht

WZ 2008	Wirtschaftsgliederung ¹⁾	Insgesamt ²⁾	Und zwar				Beschäftigte	
			Vollzeitbeschäftigte	Teilzeitbeschäftigte	Auszubildende	deutsche	ausländische ³⁾	
		Weiblich						
A	Land- und Forstwirtschaft, Fischerei	316	229	87	23	252	64	
B-F	Produzierendes Gewerbe	23 369	19 552	3 804	1 085	21 274	2 086	
B-E	Produzierendes Gewerbe ohne Baugewerbe	20 215	17 109	3 096	880	18 385	1 825	
B	Bergbau u. Gew. v. Steinen u. Erden	100	94	6	-	84	16	
C	Verarbeitendes Gewerbe	18 294	15 477	2 809	780	16 562	1 727	
10-12	H. v. Nahr.- u. Genussm., Getr. u. Tabakerzeugn.	3 258	2 820	437	138	2 775	482	
13-15	H. v. Textil., Bekleid., Leder, Lederw. u. Schuhen	372	294	77	23	335	36	
16-18	H. v. Holzw., Papier, Papp u. Druckerzeugn.	1 252	1 079	173	60	1 198	53	
19	Kokerei und Mineralölverarbeitung	515	419	96	20	481	33	
20	H. v. chemischen Erzeugnissen	2 346	2 000	346	86	2 105	240	
21	H. v. pharmazeutischen Erzeugnissen	1 108	875	233	15	982	126	
22-23	H. v. Gummi- u. Kunststoffwaren, Glas u. Glasw., Keramik, Verarb. v. Steinen u. Erden	734	614	120	23	658	76	
24-25	Metallerzeugung u. -bearb., H. v. Metallerzeugn.	677	561	114	40	635	42	
26	H. v. DV-Geräten, elektron. u. opt. Erzeugn.	1 699	1 366	332	43	1 543	156	
27	H. v. elektrischen Ausrüstungen	345	302	42	11	317	28	
28	Maschinenbau	1 751	1 551	200	76	1 648	103	
29-30	Fahrzeugbau	2 074	1 775	299	104	1 872	202	
31-33	H. v. Möbeln u. sonst. Waren, Rep. u. Installation von Maschinen und Ausrüstungen	2 163	1 821	340	141	2 013	150	
D	Energieversorgung	1 016	862	153	53	969	47	
E	Wasserversorg.; Abwasser- und Abfallentsorg. u. Beseitigung v. Umweltverschmutzungen	805	676	128	47	770	35	
F	Baugewerbe	3 154	2 443	708	205	2 889	261	
41-42	Hoch- und Tiefbau	901	775	126	55	856	45	
43	Vorb. Baustellenarbeiten, Bauinstallation und sonstiges Ausbaugewerbe	2 253	1 668	582	150	2 033	216	
G-U	Dienstleistungsbereiche	274 512	183 721	90 497	13 374	249 515	24 862	
G-I	Handel, Verkehr, Gastgewerbe	79 062	53 713	25 266	4 366	71 042	7 987	
G	Handel; Instandhaltung und Rep. von Kfz	52 321	35 031	17 240	2 776	48 199	4 107	
45	Handel mit Kfz; Instandh. u. Rep. von Kfz	1 743	1 423	319	169	1 635	108	
46	Großhandel (ohne Handel mit Kfz)	17 239	14 242	2 960	672	16 001	1 233	
47	Einzelhandel (ohne Handel mit Kfz)	33 339	19 366	13 961	1 935	30 563	2 766	
H	Verkehr und Lagerei	14 556	10 426	4 111	669	13 269	1 282	
I	Gastgewerbe	12 185	8 256	3 915	921	9 574	2 598	
J	Information und Kommunikation	14 122	11 403	2 657	438	13 464	654	
58-60	Verlagswesen, audiovisuelle Medien u. Rundfunk	7 456	5 933	1 505	295	7 225	228	
61	Telekommunikation	365	310	55	18	342	22	
62-63	Informat.technologische u. Informat.dienstleistg.	6 301	5 160	1 097	125	5 897	404	
K	Finanz- und Versicherungsdienstleistg.	14 554	11 178	3 359	626	14 147	405	
64	Erbrg. v. Finanzdienstleistg.	8 015	6 269	1 735	404	7 790	224	
65-66	Versicherungen u. Pensionskassen; mit Finanz- u. Versicherungsdienstleistg. verb. Tätigk.	6 539	4 909	1 624	222	6 357	181	
L	Grundstücks- und Wohnungswesen	4 202	3 361	838	258	4 048	152	
M-N	Freiberufl., wissenschaftl., techn. Dienstleistg.; sonst. wirtsch. Dienstleistg.	59 402	40 801	18 548	1 931	50 880	8 487	
M	Freiberufl., wissenschaftl. u. techn. Dienstleistg.	32 004	26 130	5 837	1 376	30 274	1 712	
69-71	Erbrg. v. freiberufl. u. techn. Dienstleistg.	22 612	18 354	4 240	934	21 449	1 150	
72	Forschung und Entwicklung	1 900	1 306	593	31	1 690	209	
73-75	Sonst. freiberufl., wissenschaftl. u. techn. Tätigk.	7 492	6 470	1 004	411	7 135	353	
N	Erbrg. v. sonst. wirtsch. Dienstleistg.	27 398	14 671	12 711	555	20 606	6 775	
78.2, 78.3	dar. Überlassung von Arbeitskräften	6 953	5 482	1 469	96	6 137	812	
O-Q	Öff. Verwaltung, Verteidigung, Sozialvers.; Erzieh. u. Unterr.; Gesundh.- u. Sozialw.	86 239	52 273	33 911	4 859	80 605	5 585	
O	Öff. Verwaltung, Verteidigung, Sozialvers.	17 834	10 242	7 576	637	17 087	741	
84.1	dar. Öffentliche Verwaltung	10 133	4 628	5 504	158	9 614	516	
P	Erziehung und Unterricht	15 005	7 931	7 067	955	13 752	1 242	
Q	Gesundheits- und Sozialwesen	53 400	34 100	19 268	3 267	49 766	3 602	
86	Gesundheitswesen	32 968	23 530	9 415	2 550	31 160	1 790	
87-88	Heime und Sozialwesen	20 432	10 570	9 853	717	18 606	1 812	
R-U	Kunst, Unterhaltung und Erholung; sonst. Dienstleistg.; Priv. Haushalte; Exterr. Org.	16 931	10 992	5 918	896	15 329	1 592	
R	Kunst, Unterhaltung und Erholung	4 488	3 121	1 359	157	4 105	381	
S	Erbrg. v. sonstigen Dienstleistungen	11 426	7 239	4 178	739	10 458	961	
T	Priv. Haushalte mit Hauspersonal; Dienstleistg. u. H. v. Waren durch priv. Haushalte f. d. Eigenbed.	946	567	375	-	719	226	
U	Exterritoriale Organisationen und Körperschaften	71	.	.	-	47	24	
Insgesamt ⁴⁾		298 211	203 513	94 391	14 486	271 055	27 012	

Quelle: Beschäftigungsstatistik der Bundesagentur für Arbeit; vorläufige Ergebnisse

1) Klassifikation der Wirtschaftszweige, Ausgabe 2008 (WZ 2008) - 2) einschließlich Fälle "ohne Angabe" - 3) ohne "Staatenlos" bzw. "Personen mit ungeklärter Staatsangehörigkeit" - 4) einschließlich Fälle ohne Angabe zur Wirtschaftsgliederung

Tabelle: 2.3 Sozialversicherungspflichtig Beschäftigte am Wohnort in Hamburg am 30. September 2010 nach Berufsbereichen, -abschnitten und ausgewählten -gruppen, beruflicher Ausbildung und Geschlecht

Berufliche Gliederung ¹⁾	Insgesamt ²⁾	Darunter					ohne abgeschlossene Berufsausbildung
		mit abgeschlossener Berufsausbildung				ohne abgeschlossene Berufsausbildung	
		zusammen	davon mit Abschluss an einer				
			Berufsfach-/ Fachschule ³⁾	Fachhochschule ⁴⁾	wissenschaftlichen Hochschule, Universität ⁵⁾		
		Insgesamt					
Pflanzenbauer, Tierzüchter, Fischereiberufe	5 343	2 161	1 955	106	100	1 044	
Bergleute, Mineralgewinner	52	27	23	-	4	9	
Fertigungsberufe							
Steinbearbeiter, Baustoffhersteller	246	132	124	.	.	36	
Keramiker, Glasmacher	102	41	38	-	3	11	
Chemiearbeiter, Kunststoffverarbeiter	4 855	2 188	2 112	29	47	1 672	
darunter Chemiearbeiter	4 061	1 920	1 847	27	46	1 339	
Papierhersteller, -verarbeiter, Drucker	2 495	1 283	1 238	24	21	497	
darunter Drucker	1 936	1 059	1 016	22	21	299	
Holzaufbereiter, Holzwarenfertiger u. verw. Berufe	143	49	49	-	-	41	
Metallerzeuger, -bearbeiter	3 680	2 460	2 439	7	14	745	
darunter Metallverformer (spanend)	1 626	1 199	1 194	.	.	209	
Schlosser, Mechaniker und zugeordnete Berufe	23 283	16 155	15 998	112	45	3 385	
darunter Schlosser	7 464	5 419	5 383	29	7	1 000	
Mechaniker	7 924	5 579	5 524	39	16	1 209	
Elektriker	9 039	6 315	6 214	56	45	1 119	
Montierer und Metallberufe, a.n.g.	1 598	780	773	.	.	437	
Textil- und Bekleidungsberufe	1 027	429	419	4	6	161	
darunter Textilverarbeiter	852	364	355	4	5	132	
Lederhersteller, Leder- und Fellverarbeiter	301	182	179	.	.	21	
Ernährungsberufe	14 986	4 404	4 308	50	46	3 451	
darunter Speisenerbereiter	11 536	3 053	2 983	38	32	2 385	
Bauberufe	5 444	2 102	2 084	8	10	824	
darunter Maurer, Betonbauer	1 659	840	.	-	.	209	
Bau-, Raumausstatter, Polsterer	1 666	753	743	4	6	217	
Tischler, Modellbauer	2 323	1 338	1 312	15	11	432	
Maler, Lackierer und verwandte Berufe	3 967	2 586	2 575	8	3	499	
Warenprüfer, Versandfertigmacher	5 577	2 250	2 117	50	83	1 523	
Hilfsarbeiter ohne nähere Tätigkeitsangabe	7 003	1 745	1 697	19	29	2 754	
Maschinisten und zugehörige Berufe	1 412	956	947	4	5	212	
Zusammen	89 147	46 148	45 366	400	382	18 037	
Technische Berufe							
Ingenieure, Chemiker, Physiker, Mathematiker	18 197	15 249	2 269	5 518	7 462	391	
darunter Ingenieure	16 399	13 572	2 120	5 292	6 160	357	
Techniker, technische Sonderfachkräfte	17 369	13 318	10 610	1 504	1 204	905	
darunter Techniker	13 028	10 029	7 823	1 321	885	607	
Zusammen	35 566	28 567	12 879	7 022	8 666	1 296	
Dienstleistungsberufe							
Warenkaufleute	50 181	27 805	24 788	1 044	1 973	7 556	
Dienstleistungskaufleute und zugehörige Berufe	40 598	28 432	23 493	1 419	3 520	3 749	
darunter Bank-, Versicherungskaufleute	20 816	17 797	14 564	795	2 438	1 732	
Verkehrsberufe	47 162	20 160	19 335	479	346	9 493	
darunter Berufe des Landverkehrs	17 226	6 980	6 863	52	65	2 362	
Organisations-, Verwaltungs-, Büroberufe	167 575	112 186	81 015	7 964	23 207	12 041	
darunter Bürofach-, Bürohilfskräfte	112 607	74 935	61 111	3 963	9 861	9 257	
Ordnungs-, Sicherheitsberufe	13 966	7 963	5 388	119	2 456	1 494	
Schriftwerkschaffende, -ordnende, künstl. Berufe	14 808	7 676	4 232	993	2 451	880	
Gesundheitsdienstberufe	46 358	33 277	25 009	538	7 730	4 049	
darunter Ärzte, Apotheker	8 235	7 781	460	61	7 260	50	
geistes- u. naturwissenschaftliche Berufe	43 757	32 149	16 753	4 209	11 187	3 510	
darunter sozialpflegerische Berufe	28 570	20 601	14 853	3 480	2 268	2 395	
Lehrer	7 633	5 463	1 075	292	4 096	680	
allgemeine Dienstleistungsberufe	46 262	10 391	10 052	173	166	9 317	
darunter Reinigungsberufe	23 932	3 324	3 268	25	31	5 982	
Zusammen	470 667	280 039	210 065	16 938	53 036	52 089	
Sonstige Arbeitskräfte	10 997	2 356	1 454	261	641	4 923	
Insgesamt ⁶⁾	611 874	359 304	271 747	24 727	62 830	77 400	

Quelle: Beschäftigungsstatistik der Bundesagentur für Arbeit

1) Klassifizierung der Berufe, Ausgabe 1988 - 2) einschl. Fälle "mit unbekannter Ausbildung" bzw. "Angabe nicht möglich" oder "ohne Angabe" -

3) einschl. abgeschlossene Lehr- oder Anlernausbildung - 4) einschl. Ingenieurschulen - 5) einschl. Lehrerausbildung - 6) einschl. Fälle ohne Berufsangabe

Noch: Tabelle: 2.3 Sozialversicherungspflichtig Beschäftigte am Wohnort in Hamburg am 30. September 2010 nach Berufsbereichen, -abschnitten und ausgewählten -gruppen, beruflicher Ausbildung und Geschlecht

Berufliche Gliederung ¹⁾	Insgesamt ²⁾	Darunter				
		mit abgeschlossener Berufsausbildung				ohne abgeschlossene Berufsausbildung
		zusammen	davon mit Abschluss an einer			
			Berufsfach-/ Fachschule ³⁾	Fachhoch- schule ⁴⁾	wissenschaftlichen Hoch- schule, Universität ⁵⁾	
		weiblich				
Pflanzenbauer, Tierzüchter, Fischereiberufe	1 597	812	720	45	47	238
Bergleute, Mineralgewinner	5	4	.	-	.	-
Fertigungsberufe						
Steinbearbeiter, Baustoffhersteller	53	28	22	.	.	11
Keramiker, Glasmacher	23	12	.	-	.	.
Chemiearbeiter, Kunststoffverarbeiter	1 139	435	404	6	25	528
darunter Chemiearbeiter	878	397	367	6	24	379
Papierhersteller, -verarbeiter, Drucker	751	357	337	12	8	161
darunter Drucker	545	271	252	11	8	99
Holzaufbereiter, Holzwarenfertiger u. verw. Berufe	19	8	8	-	-	6
Metallerzeuger, -bearbeiter	134	55	52	-	3	36
darunter Metallverformer (spanend)	27	12	12	-	-	12
Schlosser, Mechaniker und zugeordnete Berufe	1 914	1 074	1 038	20	16	318
darunter Schlosser	127	58	.	.	-	23
Mechaniker	403	259	250	4	5	84
Elektriker	487	292	281	6	5	98
Montierer und Metallberufe, a.n.g.	232	76	.	.	-	119
Textil- und Bekleidungsberufe	681	300	293	4	3	109
darunter Textilverarbeiter	631	291	285	.	.	99
Lederhersteller, Leder- und Fellverarbeiter	100	54	.	.	-	6
Ernährungsberufe	5 536	1 497	1 455	24	18	1 739
darunter Speisebereiter	4 698	1 247	1 215	20	12	1 374
Bauberufe	78	31	26	.	.	29
darunter Maurer, Betonbauer	16	8	8	-	-	8
Bau-, Raumausstatter, Polsterer	120	57	54	.	.	17
Tischler, Modellbauer	130	53	49	.	.	42
Maler, Lackierer und verwandte Berufe	204	102	.	.	.	51
Warenprüfer, Versandfertigtmacher	2 076	809	756	16	37	587
Hilfsarbeiter ohne nähere Tätigkeitsangabe	1 653	364	347	5	12	621
Maschinisten und zugehörige Berufe	65	34	31	.	.	17
Zusammen	15 395	5 638	5 391	105	142	4 496
Technische Berufe						
Ingenieure, Chemiker, Physiker, Mathematiker	3 731	2 983	424	883	1 676	89
darunter Ingenieure	3 197	2 489	367	811	1 311	73
Techniker, technische Sonderfachkräfte	4 764	3 633	2 946	297	390	326
darunter Techniker	2 216	1 656	1 207	210	239	157
Zusammen	8 495	6 616	3 370	1 180	2 066	415
Dienstleistungsberufe						
Warenkaufleute	30 160	16 446	15 031	482	933	5 068
Dienstleistungskaufleute und zugehörige Berufe	21 493	15 126	12 978	678	1 470	1 995
darunter Bank-, Versicherungskaufleute	11 123	9 537	8 337	341	859	988
Verkehrsberufe	7 465	3 465	3 294	72	99	1 501
darunter Berufe des Landverkehrs	1 118	555	544	6	5	141
Organisations-, Verwaltungs-, Büroberufe	98 525	66 342	53 046	3 506	9 790	7 216
darunter Bürofach-, Bürohilfskräfte	76 640	51 291	43 510	2 276	5 505	5 967
Ordnungs-, Sicherheitsberufe	3 851	2 060	963	36	1 061	446
Schriftwerkschaffende, -ordnende, künstl. Berufe	7 546	4 118	2 261	571	1 286	375
Gesundheitsdienstberufe	37 426	26 204	21 384	423	4 397	3 218
darunter Ärzte, Apotheker	4 730	4 397	323	35	4 039	35
geistes- u. naturwissenschaftliche Berufe	30 570	22 546	13 195	3 032	6 319	2 301
darunter sozialpflegerische Berufe	22 444	16 437	12 162	2 639	1 636	1 692
Lehrer	4 162	2 992	583	177	2 232	372
allgemeine Dienstleistungsberufe	30 572	7 059	6 826	123	110	6 418
darunter Reinigungsberufe	15 087	1 675	1 648	10	17	4 032
Zusammen	267 608	163 366	128 978	8 923	25 465	28 538
Sonstige Arbeitskräfte	5 054	1 145	637	139	369	2 197
Insgesamt ⁶⁾	298 211	177 586	139 103	10 392	28 091	35 885

Quelle: Beschäftigungsstatistik der Bundesagentur für Arbeit

1) Klassifizierung der Berufe, Ausgabe 1988 - 2) einschl. Fälle "mit unbekannter Ausbildung" bzw. "Angabe nicht möglich" oder "ohne Angabe" -

3) einschl. abgeschlossene Lehr- oder Anlernausbildung - 4) einschl. Ingenieurschulen - 5) einschl. Lehrerausbildung - 6) einschl. Fälle ohne Berufsangabe

Tabelle 2.4 Sozialversicherungspflichtig Beschäftigte in Hamburg am Wohnort am 30. September 2010 nach Berufsbereichen, -abschnitten und ausgewählten -gruppen, Geschlecht, Vollzeit- und Teilzeitbeschäftigten, Auszubildenden sowie nach deutschen und ausländischen Beschäftigten

Berufliche Gliederung ¹⁾	Insgesamt ²⁾	Und zwar						deutsche Beschäftigte	ausländische ³⁾ Beschäftigte
		männlich	weiblich	Vollzeitbeschäftigte	Teilzeitbeschäftigte	Auszubildende			
Pflanzenbauer, Tierzüchter, Fischereiberufe	5 343	3 746	1 597	4 672	671	401	4 512	828	
Bergleute, Mineralgewinner	52	47	5	.	.	.	43	9	
Fertigungsberufe									
Steinbearbeiter, Baustoffhersteller	246	193	53	227	19	22	208	38	
Keramiker, Glasmacher	102	79	23	96	6	.	77	25	
Chemiearbeiter, Kunststoffverarbeiter	4 855	3 716	1 139	4 513	342	90	3 808	1 046	
darunter Chemiearbeiter	4 061	3 183	878	3 775	286	83	3 161	899	
Papierhersteller, -verarbeiter, Drucker	2 495	1 744	751	2 218	277	115	2 215	278	
darunter Drucker	1 936	1 391	545	1 705	231	105	1 743	191	
Holzaufbereiter, Holzwarenfertiger u. verw. Berufe	143	124	19	131	12	.	107	34	
Metallerzeuger, -bearbeiter	3 680	3 546	134	3 594	86	177	2 992	688	
darunter Metallverformer (spanend)	1 626	1 599	27	1 602	24	110	1 428	198	
Schlosser, Mechaniker und zugeordnete Berufe	23 283	21 369	1 914	22 635	648	2 818	21 675	1 603	
darunter Schlosser	7 464	7 337	127	7 346	118	550	6 747	716	
Mechaniker	7 924	7 521	403	7 696	228	1 100	7 407	515	
Elektriker	9 039	8 552	487	8 782	257	1 069	8 506	531	
Montierer und Metallberufe, a.n.g.	1 598	1 366	232	1 530	68	12	1 283	315	
Textil- und Bekleidungsberufe	1 027	346	681	793	234	85	786	240	
darunter Textilverarbeiter	852	221	631	632	220	81	649	202	
Lederhersteller, Leder- und Fellverarbeiter	301	201	100	273	28	23	266	35	
Ernährungsberufe	14 986	9 450	5 536	11 502	3 484	770	10 311	4 654	
darunter Speisenerbereiter	11 536	6 838	4 698	8 248	3 288	582	7 801	3 719	
Bauberufe	5 444	5 366	78	4 866	578	299	4 103	1 333	
darunter Maurer, Betonbauer	1 659	1 643	16	1 538	121	139	1 211	445	
Bau-, Raumausstatter, Polsterer	1 666	1 546	120	1 576	90	205	1 414	250	
Tischler, Modellbauer	2 323	2 193	130	2 277	46	389	2 218	105	
Maler, Lackierer und verwandte Berufe	3 967	3 763	204	3 887	80	470	3 586	378	
Warenprüfer, Versandfertigmacher	5 577	3 501	2 076	4 273	1 304	162	4 519	1 056	
Hilfsarbeiter ohne nähere Tätigkeitsangabe	7 003	5 350	1 653	5 774	1 229	31	5 340	1 651	
Maschinenisten und zugehörige Berufe	1 412	1 347	65	1 380	32	35	1 187	225	
Zusammen	89 147	73 752	15 395	80 327	8 820	6 777	74 601	14 485	
Technische Berufe									
Ingenieure, Chemiker, Physiker, Mathematiker	18 197	14 466	3 731	17 142	1 055	116	16 676	1 515	
darunter Ingenieure	16 399	13 202	3 197	15 553	846	112	15 133	1 262	
Techniker, technische Sonderfachkräfte	17 369	12 605	4 764	16 104	1 265	360	16 545	820	
darunter Techniker	13 028	10 812	2 216	12 281	747	180	12 412	614	
Zusammen	35 566	27 071	8 495	33 246	2 320	476	33 221	2 335	
Dienstleistungsberufe									
Warenkaufleute	50 181	20 021	30 160	36 402	13 779	3 574	45 296	4 862	
Dienstleistungskaufleute und zugehörige Berufe	40 598	19 105	21 493	35 797	4 801	2 573	38 817	1 764	
darunter Bank-, Versicherungskaufleute	20 816	9 693	11 123	17 877	2 939	967	20 310	501	
Verkehrsberufe	47 162	39 697	7 465	40 155	7 007	849	39 598	7 546	
darunter Berufe des Landverkehrs	17 226	16 108	1 118	15 761	1 465	129	14 737	2 485	
Organisations-, Verwaltungs-, Büroberufe	167 575	69 050	98 525	139 033	28 542	4 882	158 571	8 954	
darunter Bürofach-, Bürohilfskräfte	112 607	35 967	76 640	90 276	22 331	3 748	106 819	5 754	
Ordnungs-, Sicherheitsberufe	13 966	10 115	3 851	11 797	2 169	240	12 878	1 085	
Schriftwerkschaffende, -ordnende, künstl. Berufe	14 808	7 262	7 546	12 843	1 965	449	13 892	914	
Gesundheitsdienstberufe	46 358	8 932	37 426	33 785	12 573	2 788	43 736	2 593	
darunter Ärzte, Apotheker	8 235	3 505	4 730	6 855	1 380	5	7 879	351	
geistes- u. naturwissenschaftliche Berufe	43 757	13 187	30 570	24 187	19 570	935	40 548	3 182	
darunter sozialpflegerische Berufe	28 570	6 126	22 444	15 448	13 122	726	26 845	1 710	
Lehrer	7 633	3 471	4 162	3 862	3 771	120	6 858	766	
allgemeine Dienstleistungsberufe	46 262	15 690	30 572	25 432	20 830	2 035	31 426	14 785	
darunter Reinigungsberufe	23 932	8 845	15 087	9 485	14 447	95	13 861	10 046	
Zusammen	470 667	203 059	267 608	359 431	111 236	18 325	424 762	45 685	
Sonstige Arbeitskräfte	10 997	5 943	5 054	8 908	1 494	4 481	9 777	1 210	
Insgesamt ⁴⁾	611 874	313 663	298 211	486 667	124 551	30 462	547 010	64 560	

Quelle: Beschäftigungsstatistik der Bundesagentur für Arbeit

1) Klassifizierung der Berufe, Ausgabe 1988 - 2) einschließlich Fälle "ohne Angabe" - 3) ohne "Staatenlos" bzw. "Personen mit ungeklärter Staatsangehörigkeit"-

4) einschließlich Fälle ohne Berufsangabe